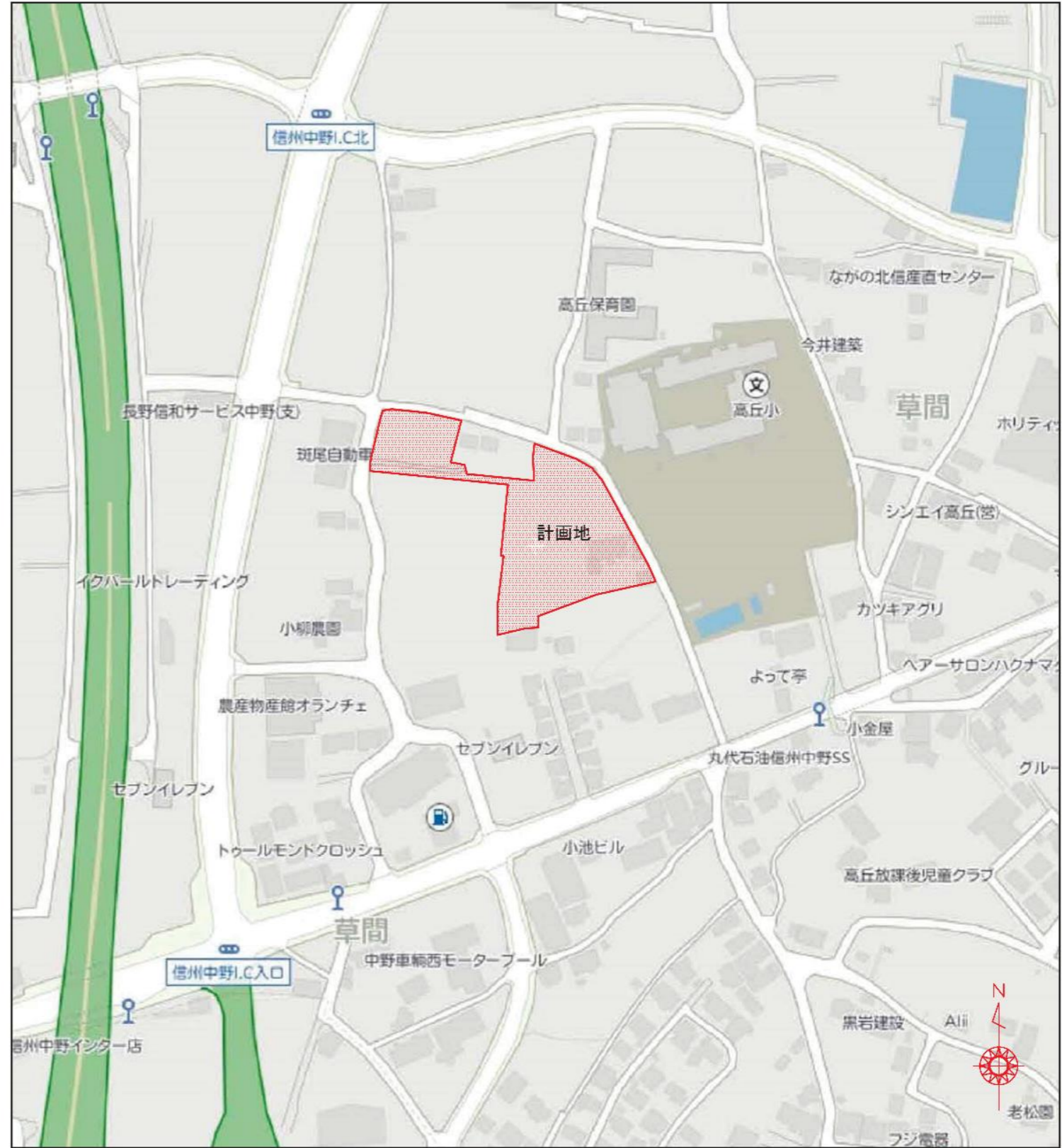


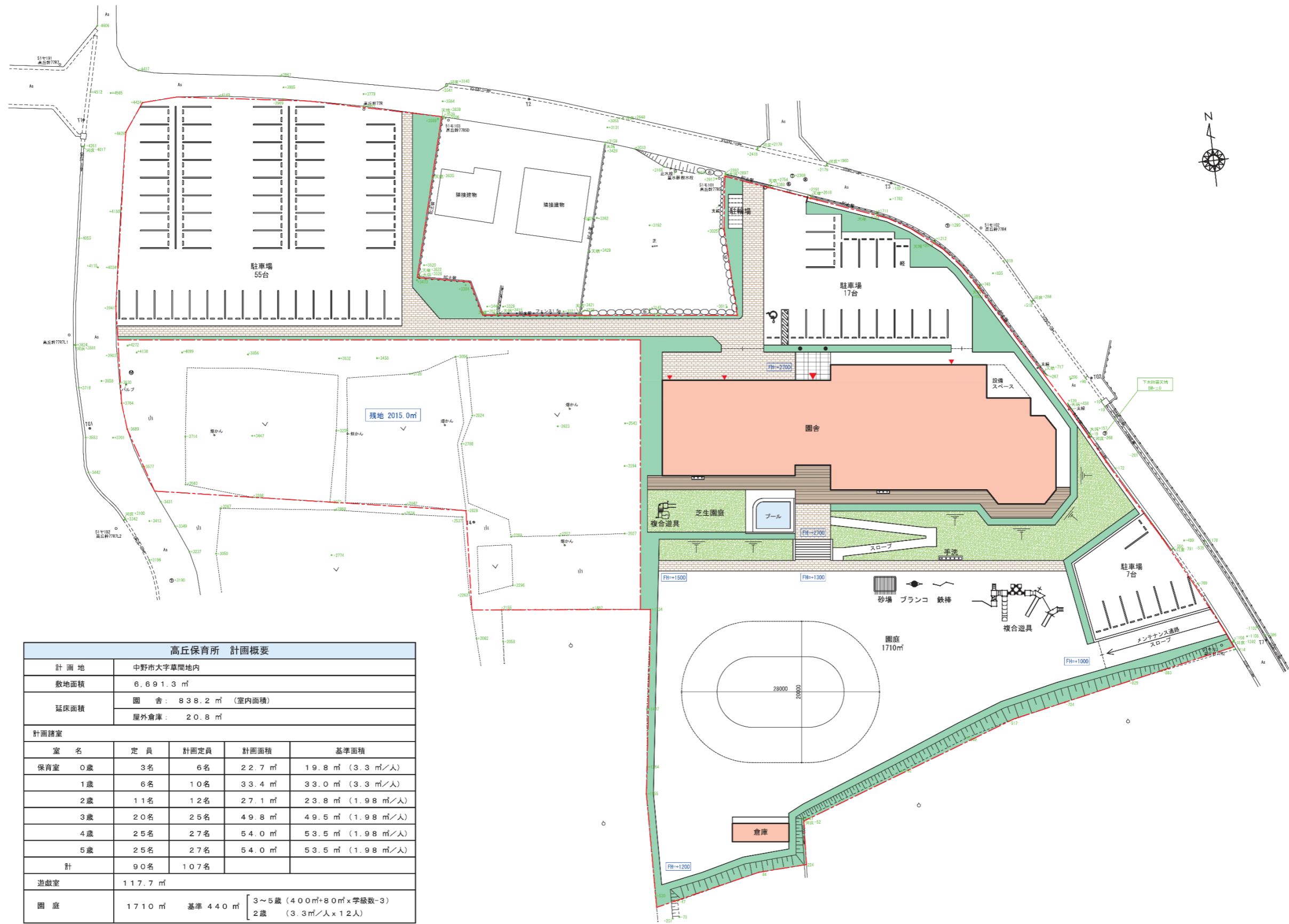


注：本資料については計画段階の図面です。  
今後、変更になる場合があります。

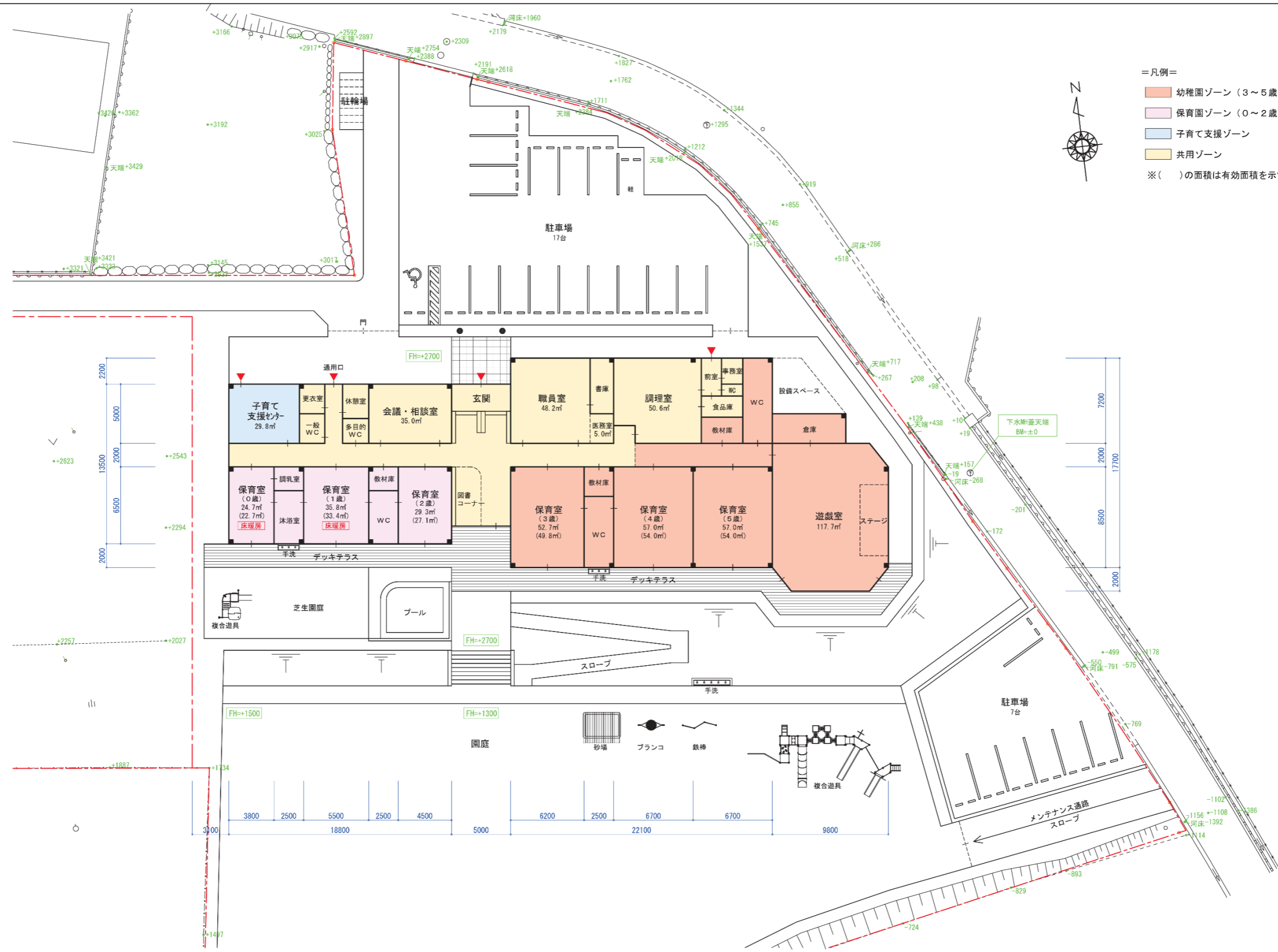


位置図

S=1/2500



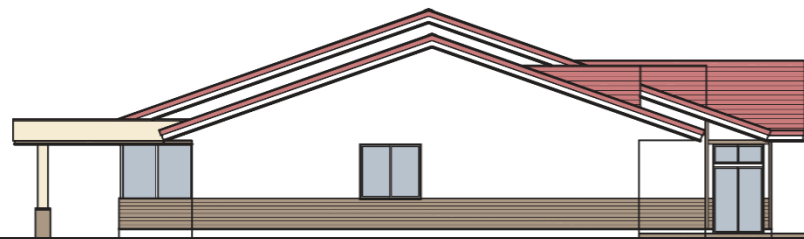
高丘保育所 計画概要				
計画地	中野市大字草間地内			
敷地面積	6,691.3 m <sup>2</sup>			
延床面積	園舎: 838.2 m <sup>2</sup> (室内面積)			
	屋外倉庫: 20.8 m <sup>2</sup>			
計画諸室				
室名	定員	計画定員	計画面積	基準面積
保育室 0歳	3名	6名	22.7 m <sup>2</sup>	19.8 m <sup>2</sup> (3.3 m <sup>2</sup> /人)
1歳	6名	10名	33.4 m <sup>2</sup>	33.0 m <sup>2</sup> (3.3 m <sup>2</sup> /人)
2歳	11名	12名	27.1 m <sup>2</sup>	23.8 m <sup>2</sup> (1.98 m <sup>2</sup> /人)
3歳	20名	25名	49.8 m <sup>2</sup>	49.5 m <sup>2</sup> (1.98 m <sup>2</sup> /人)
4歳	25名	27名	54.0 m <sup>2</sup>	53.5 m <sup>2</sup> (1.98 m <sup>2</sup> /人)
5歳	25名	27名	54.0 m <sup>2</sup>	53.5 m <sup>2</sup> (1.98 m <sup>2</sup> /人)
計	90名	107名		
遊戯室	117.7 m <sup>2</sup>			
園庭	1710 m <sup>2</sup> 基準 440 m <sup>2</sup> [ 3~5歳 (400m <sup>2</sup> +80m <sup>2</sup> ×学級数-3) 2歳 (3.3m <sup>2</sup> /人×12人)			



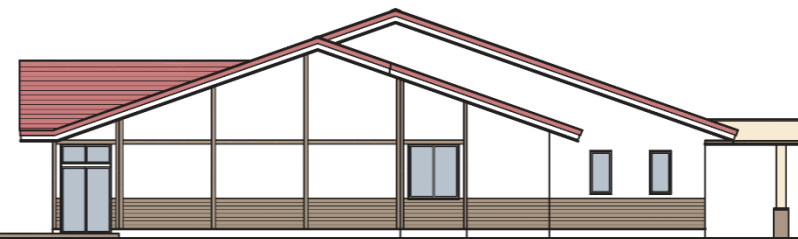
- =凡例=
- 幼稚園ゾーン (3~5歳)
  - 保育園ゾーン (0~2歳)
  - 子育て支援ゾーン
  - 共用ゾーン
- ※( )の面積は有効面積を示す



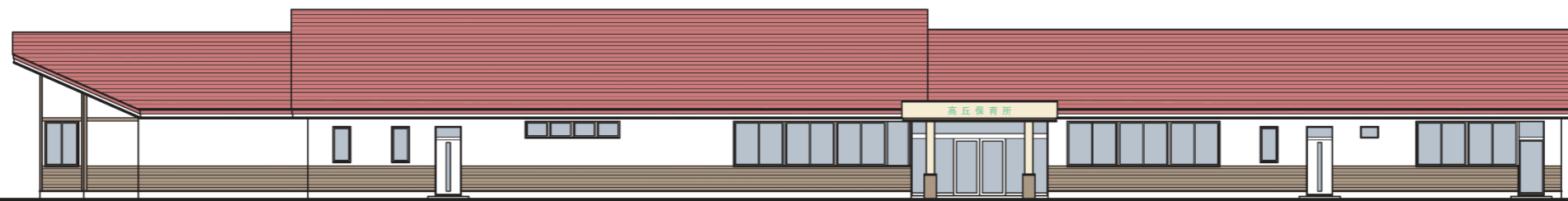
南立面图



西立面图



東立面图



北立面图