

(様式－1)

番号								
博 物 館		館長	副館長	係				監督職員 (主管課担当者)
都 市 建 設 課		都市計画課長	同課長補佐	同課長補佐兼 街路公園係長	建築住宅係長	審査者	担当者	設計者
令和6年度 中野市立博物館事務室ほか空調設備更新工事								
金抜き設計書								
中野市大字片塩1221番地								
設 計 大 要				施 工 方 法		請 負		
<div>博物館事務室ほか空調設備更新工事 一式</div> <div>■工事概要</div> <div>○空調設備更新工事 一式</div> <div>空調方式：電気ヒートポンプエアコン</div> <div>対象諸室：事務室ほか5室</div> <div>設置台数：屋内機9台、屋外機9台</div> <div>○関連工事</div> <div>・既存クリーンヒーター等撤去</div> <div>・上記に係る受変電設備改修工事、幹線配線工事等</div>				施 工 期 間		日間		
				着 手 予 定 年 月 日		令和 年 月 日		
				完 了 予 定 年 月 日		令和 年 月 日		
				契 約 保 証 方 法		金銭的保証		
				主 管 課 係 名		博物館		
				積 算 年 月		令和6年3月		

起 工 理 由

既存空調設備の老朽化の為、更新工事を行う。

請 負 対 象 額 円

工 事 価 格 円

消 費 税 等 相 当 額 円

(様式－3)

		当	初	第 1 回 変 更 (増 減)		第 2 回 変 更 (増 減)		第 3 回 変 更 (増 減)	
積 算 段 階	積 算 工 事 価 格		A		A1		A2		A3
	消 費 税 等 相 当 額		B		B1		B2		B3
	積 算 額		C		C1		C2		C3
	工 事 価 格		D		D1		D2		D3
約	消 費 税 等 相 当 額		E		E1		E2		E3
	契 約 額		F		F1		F2		F3
段	増 減				G1		G2		G3
		$B=A \times 0.1$ $C=A+B$ $D=A$ に対する応札額 $E=D \times 0.1$ $F=D+E$		$B1=A1 \times 0.1$ $C1=A1+B1$ $D1=A1 \times F/C$ $E1=D1 \times 0.1$ $F1=D1+E1$ $G1=F1-F$		$B2=A2 \times 0.1$ $C2=A2+B2$ $D2=A2 \times F/C$ $E2=D2 \times 0.1$ $F2=D2+E2$ $G2=F2-F1$		$B3=A3 \times 0.1$ $C3=A3+B3$ $D3=A3 \times F/C$ $E3=D3 \times 0.1$ $F3=D3+E3$ $G3=F3-F2$	

注) 積算工事価格：落札率を乗じず、消費税等相当額を含まない額。

積 算 額：積算工事価格に消費税等相当額を加算した額。

工 事 価 格：応札額、または積算工事価格に落札率を乗じた額で、消費税等相当額を含まない。

契 約 額：工事価格に消費税等相当額を加算した額。

D1		×	D2		×	D3		×
算			算			算		
出	÷		出	÷		出	÷	

工 事 設 計 用 紙

中 野 市

総 括 表

第 1 号表

名 称	品 種	単位	数 量	単 価	金 額	
令和6年度 中野市立博物館事務室ほか空調設備更新工事						
直接工事費						
1 事務室		式	1.0			
2 大研修室		式	1.0			
3 研修室A		式	1.0			
4 研修室B		式	1.0			
5 創作研究室		式	1.0			
6 休憩室		式	1.0			
7 キュービクル改修		式	1.0			
8 事務室既存機器撤去		式	1.0			
9 少量危険物撤去タンク撤去		式	1.0			
10 石綿含有建材除去処分		式	1.0			
直接工事費計						

中 野 市

総 括 表

第 2 号表

名 称	品 種	単位	数 量	単 価	金 額	
令和6年度 中野市立博物館事務室ほか空調設備更新工事						
共通費						
A 共通仮設費		式	1.0			
B 現場管理費		式	1.0			
C 一般管理費		式	1.0			
共通費計						
工事価格						
消費税等						
合 計						

中 野 市

明 細 表						第 1 号表
名 称	品 種	単位	数 量	単 価	金 額	備 考
1 事務室						
ヒートポンプエアコン	冷房能力12.5kw 暖房能力14.0kw	組	2.0			
	三相200V 天吊形 寒冷地仕様 参考：SDRH140BB					
【以下付属品】						
ワイヤードリモコン						
ドレンアップキット						
鋼製壁面架台						
機器搬入費		式	1.0			
機器支持金物		式	1.0			
機器据付費	屋内機、屋外機共	式	1.0			
あと施工アンカー		式	1.0			
冷媒用被覆銅管	継手、接合材共 9.5φ 保温厚10mm	m	24.0			
冷媒用被覆銅管	継手、接合材共 15.9φ 保温厚10mm	m	24.0			
硬質塩ビ製ドレン管	継手、接合材共 VP20	m	8.0			
硬質塩ビ製ドレン管	継手、接合材共 VP30	m	8.0			
配管切断	樹脂管 30A保温共 手間のみ	箇所	2.0			
渡り配線		式	1.0			

明 細 表							第 2 号表
名 称	品 種	単位	数 量	単 価	金 額	備 考	
リモコン取付	BOX共	個	2.0				
リモコン配線		式	1.0				
メタルモール		m	4.0				
保温工事	屋外SUSラッキング 屋内隠ぺいGW	式	1.0				
コア抜き	Φ100 簡易鉄筋探查共	箇所	2.0				
消耗品雑材料		式	1.0				
気密試験費		式	1.0				
試運転調整費		式	1.0				
電線	材工 雑材料共 CVT38sq	m	60.0				
電線	材工 雑材料共 E14sq	m	60.0				
電線	材工 雑材料共 CVT8sq	m	46.0				
電線	材工 雑材料共 E5.5sq	m	46.0				
電線管	材工 附属品、雑材料共 E31	m	23.0				
電線管	材工 附属品、雑材料共 #30防水型	m	2.0				
電線管	材工 附属品、雑材料共 E51	m	45.0				
電線管	材工 附属品、雑材料共 #50防水型	m	20.0				

明 細 表						第 3 号表
名 称	品 種	単位	数 量	単 価	金 額	備 考
動力盤改修 1P-1	ELB3P225AF/200AT 現地改修	面				
			1.0			
手元開閉器 PC-2	現地盤	面				
			1.0			
既設空調機廻り撤去	機器電源外し	式				
			1.0			
小計						

明 細 表						第 4 号表
名 称	品 種	単位	数 量	単 価	金 額	備 考
2 大研修室						
ヒートポンプエアコン	冷房能力12.5kw 暖房能力14.0kw	組	2.0			
	三相200V 天吊形 寒冷地仕様 参考：SDRH140BB					
【以下付属品】						
ワイヤードリモコン						
ドレンアップキット						
鋼製壁面架台						
機器搬入費		式	1.0			
機器支持金物		式	1.0			
機器据付費	屋内機、屋外機共	式	1.0			
あと施工アンカー		式	1.0			
冷媒用被覆銅管	継手、接合材共 9.5φ 保温厚10mm	m	28.0			
冷媒用被覆銅管	継手、接合材共 15.9φ 保温厚10mm	m	28.0			
硬質塩ビ製ドレン管	継手、接合材共 VP20	m	8.0			
硬質塩ビ製ドレン管	継手、接合材共 VP30	m	2.0			
配管切断	樹脂管 30A保温共 手間のみ	箇所	2.0			
渡り配線		式	1.0			

明 細 表						第 5 号表
名 称	品 種	単位	数 量	単 価	金 額	備 考
リモコン取付	BOX共	個	2.0			
リモコン配線		式	1.0			
メタルモール		m	4.0			
保温工事	屋外SUSラッキング 屋内隠ぺいGW	式	1.0			
コア抜き	Φ100 簡易鉄筋探査共	箇所	2.0			
消耗品雑材料		式	1.0			
気密試験費		式	1.0			
試運転調整費		式	1.0			
電線	材工 雑材料共 CVT8sq	m	44.0			
電線	材工 雑材料共 E5.5sq	m	44.0			
電線管	材工 附属品、雑材料共 E31	m	40.0			
電線管	材工 附属品、雑材料共 #30防水型	m	4.0			
小計						

中 野 市

明 細 表						第 6 号表
名 称	品 種	単位	数 量	単 価	金 額	備 考
3 研修室 A						
ヒートポンプエアコン	冷房能力10.0kw 暖房能力11.2kw	組	1.0			
	三相200V 天吊形 寒冷地仕様 参考：SDRH112BB					
【以下付属品】						
ワイヤードリモコン						
ドレンアップキット						
鋼製壁面架台						
機器搬入費		式	1.0			
機器支持金物		式	1.0			
機器据付費	屋内機、屋外機共	式	1.0			
あと施工アンカー		式	1.0			
冷媒用被覆銅管	継手、接合材共 9.5φ 保温厚10mm	m	10.0			
冷媒用被覆銅管	継手、接合材共 15.9φ 保温厚10mm	m	10.0			
硬質塩ビ製ドレン管	継手、接合材共 VP20	m	4.0			
硬質塩ビ製ドレン管	継手、接合材共 VP30	m	1.0			
配管切断	樹脂管 30A保温共 手間のみ	箇所	1.0			
渡り配線		式	1.0			

明 細 表							第 7 号表
名 称	品 種	単位	数 量	単 価	金 額	備 考	
リモコン取付	BOX共	個	1.0				
リモコン配線		式	1.0				
メタルモール		m	2.0				
保温工事	屋外SUSラッキング 屋内隠ぺいGW	式	1.0				
コア抜き	Φ100 簡易鉄筋探查共	箇所	1.0				
消耗品雑材料		式	1.0				
気密試験費		式	1.0				
試運転調整費		式	1.0				
電線	材工 雑材料共 CVT5.5sq-4C	m	8.0				
電線	材工 雑材料共 E25sq	m	7.0				
電線管	材工 附属品、雑材料共 #24防水型	m	2.0				
小計							

中 野 市

明 細 表						第 8 号表
名 称	品 種	単位	数 量	単 価	金 額	備 考
4 研修室B						
ヒートポンプエアコン	冷房能力10.0kw 暖房能力11.2kw	組	1.0			
	三相200V 天吊形 寒冷地仕様 参考：SDRH112BB					
【以下付属品】						
ワイヤードリモコン						
ドレンアップキット						
鋼製壁面架台						
機器搬入費		式	1.0			
機器支持金物		式	1.0			
機器据付費	屋内機、屋外機共	式	1.0			
あと施工アンカー		式	1.0			
冷媒用被覆銅管	継手、接合材共 9.5φ 保温厚10mm	m	14.0			
冷媒用被覆銅管	継手、接合材共 15.9φ 保温厚10mm	m	14.0			
硬質塩ビ製ドレン管	継手、接合材共 VP20	m	4.0			
硬質塩ビ製ドレン管	継手、接合材共 VP30	m	1.0			
配管切断	樹脂管 30A保温共 手間のみ	箇所	1.0			
渡り配線		式	1.0			

明 細 表						第 9 号表
名 称	品 種	単位	数 量	単 価	金 額	備 考
リモコン取付	BOX共	個	1.0			
リモコン配線		式	1.0			
メタルモール		m	2.0			
保温工事	屋外SUSラッキング 屋内隠ぺいGW	式	1.0			
コア抜き	Φ100 簡易鉄筋探查共	箇所	1.0			
消耗品雑材料		式	1.0			
気密試験費		式	1.0			
試運転調整費		式	1.0			
電線	材工 雑材料共 CVT5.5sq-4C	m	6.0			
電線	材工 雑材料共 E25sq	m	5.0			
電線管	材工 附属品、雑材料共 #24防水型	m	2.0			
小計						

中 野 市

明 細 表						第 10 号表
名 称	品 種	単位	数 量	単 価	金 額	備 考
5 創作研究室						
ヒートポンプエアコン	冷房能力12.5kw 暖房能力14.0kw	組	1.0			
	三相200V 天吊形 寒冷地仕様 参考：SDRH140BB					
【以下付属品】						
ワイヤードリモコン						
ドレンアップキット						
鋼製壁面架台						
機器搬入費		式	1.0			
機器支持金物		式	1.0			
機器据付費	屋内機、屋外機共	式	1.0			
あと施工アンカー		式	1.0			
冷媒用被覆銅管	継手、接合材共 9.5Φ 保温厚10mm	m	21.0			
冷媒用被覆銅管	継手、接合材共 15.9Φ 保温厚10mm	m	21.0			
硬質塩ビ製ドレン管	継手、接合材共 VP20	m	4.0			
硬質塩ビ製ドレン管	継手、接合材共 VP30	m	1.0			
配管切断	樹脂管 30A保温共 手間のみ	箇所	1.0			
渡り配線		式	1.0			

明 細 表						第 11 号表
名 称	品 種	単位	数 量	単 価	金 額	備 考
リモコン取付	BOX共	個	1.0			
リモコン配線		式	1.0			
メタルモール		m	2.0			
保温工事	屋外SUSラッキング 屋内隠ぺいGW	式	1.0			
コア抜き	Φ100 簡易鉄筋探査共	箇所	1.0			
消耗品雑材料		式	1.0			
気密試験費		式	1.0			
試運転調整費		式	1.0			
電線	材工 雑材料共 CVT8sq	m	10.0			
電線	材工 雑材料共 E5.5sq	m	8.0			
電線管	材工 附属品、雑材料共 E31	m	7.0			
電線管	材工 附属品、雑材料共 #30防水型	m	2.0			
小計						

中 野 市

明 細 表							第 12 号表
名 称	品 種	単位	数 量	単 価	金 額	備 考	
6 休憩室							
ヒートポンプエアコン	冷房能力25.0kw 暖房能力28.0kw	組	2.0				
	三相200V 床置形 高効率仕様 参考：SSRV280C						
【以下付属品】							
鋼製壁面架台							
機器搬入費		式	1.0				
機器据付費	屋内機、屋外機共	式	1.0				
冷媒用被覆銅管	継手、接合材共 12.7Φ 保温厚10mm	m	15.0				
冷媒用被覆銅管	継手、接合材共 25.4Φ 保温厚10mm	m	15.0				
硬質塩ビ製ドレン管	継手、接合材共 VP25	m	5.0				
渡り配線		式	1.0				
保温工事	屋外SUSラッキング 屋内隠ぺいGW	式	1.0				
消耗品雑材料		式	1.0				
気密試験費		式	1.0				
試運転調整費		式	1.0				

明 細 表						第 13 号表
名 称	品 種	単位	数 量	単 価	金 額	備 考
電線	材工 雑材料共 CVT14sq	m	86.0			
電線	材工 雑材料共 E8sq	m	43.0			
電線	材工 雑材料共 E5.5sq	m	8.0			
電線管	材工 附属品、雑材料共 E51	m	38.0			
電線管	材工 附属品、雑材料共 E39	m	14.0			
電線管	材工 附属品、雑材料共 #38防水型	m	2.0			
電線管	材工 附属品、雑材料共 #50防水型	m	3.0			
ブルボックス	防水型 300×300×200WP	個	1.0			
ブルボックス	防水型 300×300×300WP	個	1.0			
小計						

明 細 表							第 14 号表
名 称	品 種	単位	数 量	単 価	金 額	備 考	
7 キュービクル改修							
既設キュービクル改修	NFB3P300A	面	1.0				
同上停電作業		式	1.0				
手元開閉器PC-1	現地盤	面	1.0				
電線	材工 雑材料共 CVT150sq	m	62.0				
ブルボックス	防水型 300×300×200WP	個	3.0				
電線管	FEP100	m	110.0				
埋設表示シート	W150	m	55.0				
ハンドホール	H2-9 中耐600Φ	基	1.0				
同上運搬費	チャーター便	式	1.0				
掘削		m	26.0				
掘削土埋戻し		m	14.0				
発生土処分		m	2.0				
碎石埋戻し	碎石RC40 t300	m	8.0				
砂埋戻し	洗砂	m	3.0				

明 細 表						第 15 号表
名 称	品 種	単位	数 量	単 価	金 額	備 考
アスファルト舗装	既存撤去復旧含む 処分共	m	4.0			
植木	一時撤去復旧	本	2.0			
芝植え	一時撤去復旧	m	12.0			
インターロッキング	一時撤去復旧	m	12.0			
運搬費	重機回送費	式	1.0			
小計						

明 細 表

第 16 号表

名 称	品 種	単位	数 量	単 価	金 額	備 考
8 事務室既存機器撤去						
エアコン撤去	床置 石油クリーンヒーターエアコン 三菱電機VKC-532Fセット	組	2.0			
搬出費		式	1.0			
配管類撤去	切り離し共	式	1.0			
フロン回収破壊処理	R22	式	1.0			
電線類撤去	切離し共	式	1.0			
機器設置個所壁補修	機器固定穴 配管類貫通部	式	1.0			
消耗品雑材料		式	1.0			
産廃処分費	収集運搬共	式	1.0			
小計						

中 野 市

明 細 表							第 17 号表
名 称	品 種	単位	数 量	単 価	金 額	備 考	
9 少量危険物撤去タンク撤去							
タンク残油抜取		槽	1.0				
ドラム缶		式	1.0				
混油水処理		L	200.0				
タンク撤去		式	1.0				
運搬雑工費		式	1.0				
産廃処分費	標識板、消火器 収集運搬共	式	1.0				
ユニック 損料		日	1.0				
書類作成手間	少量危険物廃止届	件	1.0				
小計							

明 細 表						第 18 号表
名 称	品 種	単位	数 量	単 価	金 額	備 考
10 石綿含有建材除去処分						
コア抜き	Φ100 アスベスト含有建材 簡易鉄筋探索共	箇所	2.0			
塗膜撤去	配管用ビス穴	式	1.0			
機器使用費	レベル3 対応	式	1.0			
処分費	レベル3	m	1.0			
同上収集運搬		台	1.0			
消耗品	防護服、マスク、梱包材料 表示看板	式	1.0			
小計						

令和 6 年度 中野市立博物館事務室ほか空調設備更新工事

I 工事概要

- 1 工事場所
- ・中野市大字片塩1221番地 中野市立博物館

II 機械設備工事特記仕様書

●一般事項

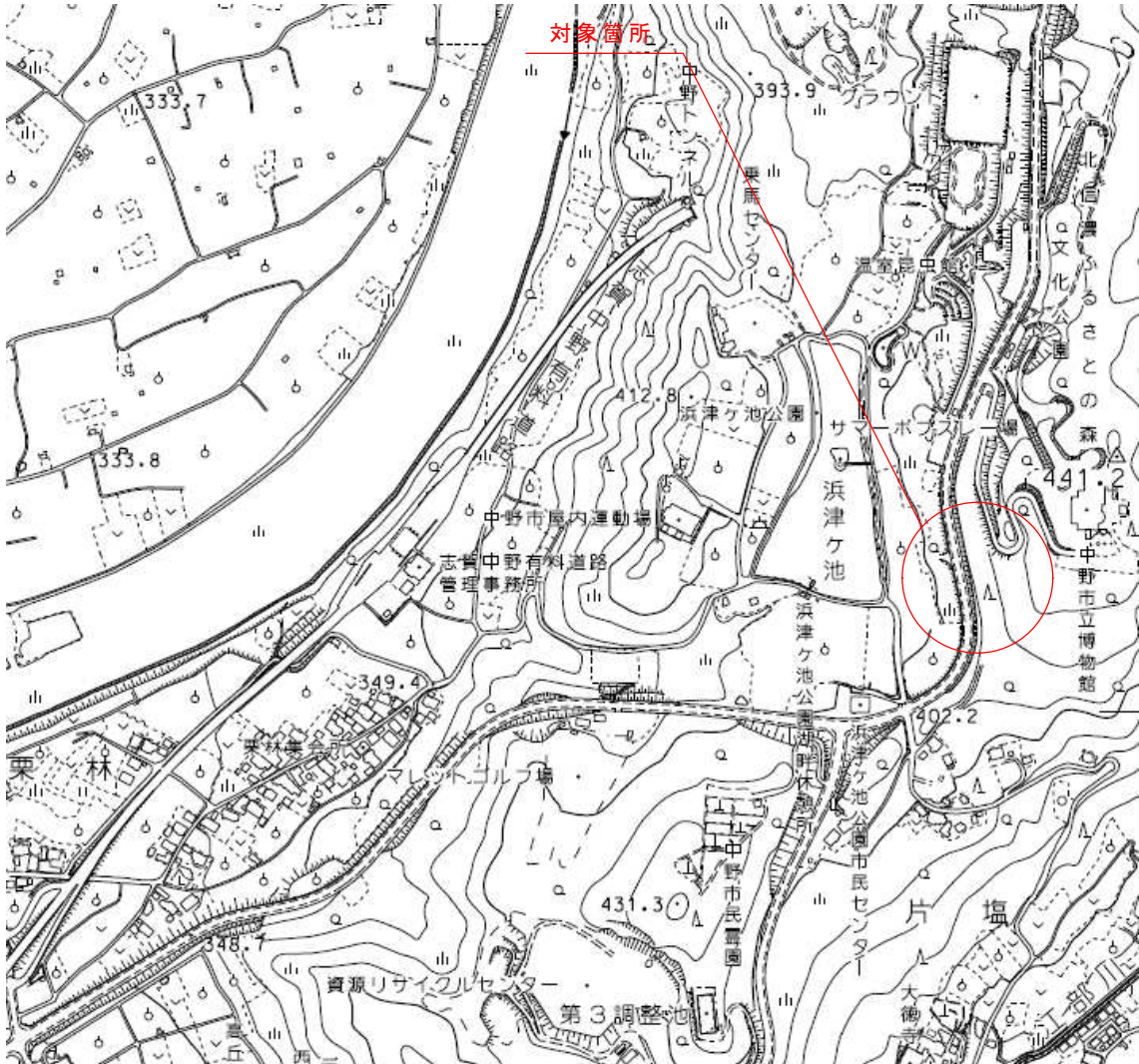
- 1 設計図及び特記仕様書に記載されていない事項は国土交通省大臣官房官庁営繕部監修「公共建築工事標準仕様書（建築工事編、電気設備工事編、機械設備工事編）（最新版）」及び「公共建築改修工事標準仕様書（建築工事編、電気設備工事編、機械設備工事編）（最新版）」による。
- 2 上記施工基準によるほか、中野市財務規則、工事請負契約書及び関係法規を遵守すること。
- 3 提出書類は、監督員の指示による。
- 4 工事の実施にあたって、事前に実施工程表を提出し、監督職員と協議すること。

●工事種別

- ・博物館事務室ほか空調設備更新工事 一式

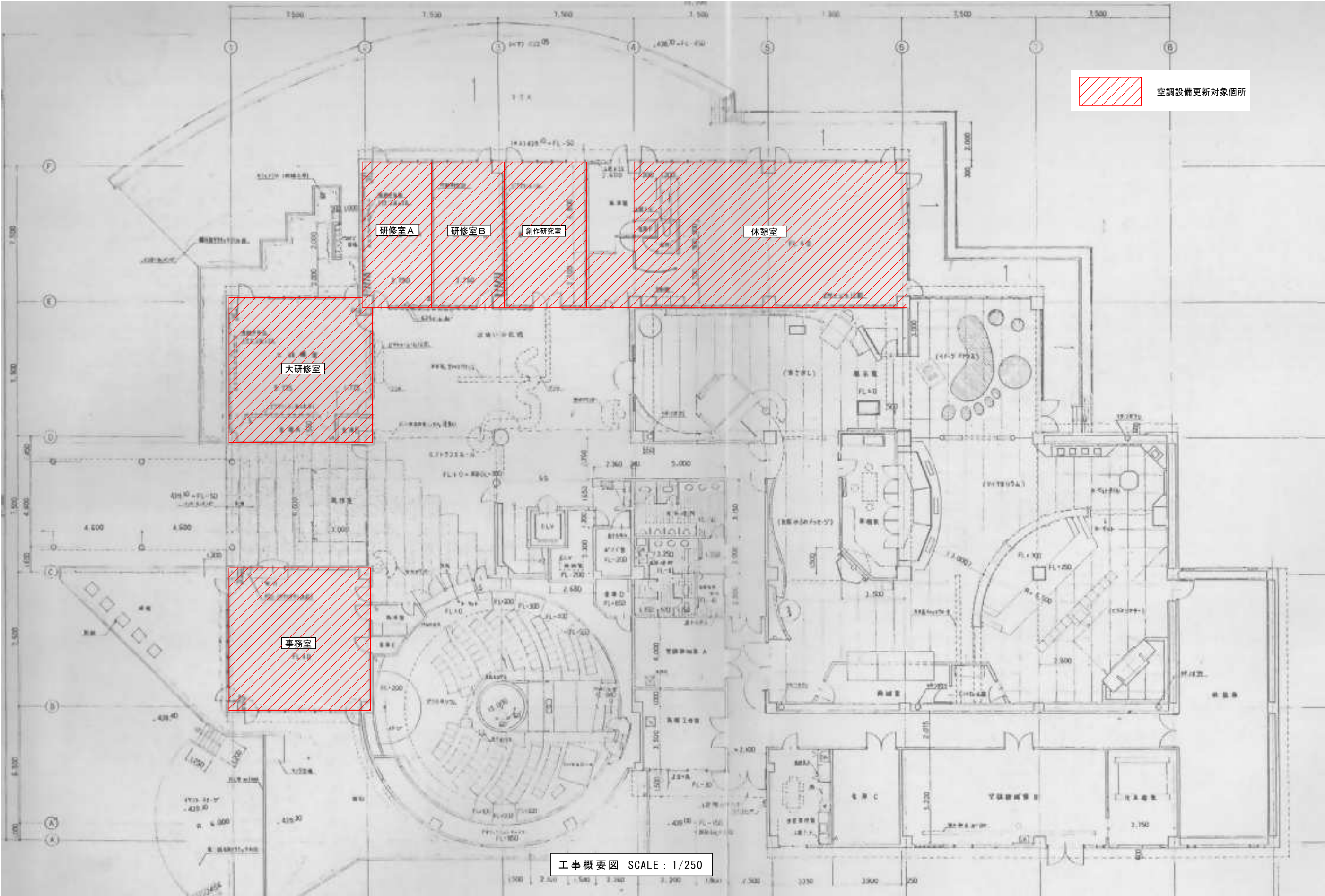
●その他

- 1 建設副産物について
建設副産物の処理は、廃棄物の処理及び清掃に関する法律に基づき適正処理が図られること。
また、最終引受場所、適正処理を証明する書類及び処分量について報告すること。
- 2 建設工事に係る資材の再資源化等に関する法律（建設リサイクル法）について
本工事が建設リサイクル法における対象工事に該当する場合は提出書類他必要な事務処理を適正に行うこと。また、下記の対象規模に該当する場合は、長野県の「建設副産物実態調査」の様式である「再生資源利用〔促進〕（計画・実施）書」により提出すること。
○再生資源利用計画、実施書の作成（再生材の使用（搬入材））
・土砂1000立米以上
・碎石500t以上
・加熱アスファルト混合物200t以上
○再生資源利用促進計画、実施書の作成（建設発生材の処分（搬出用））
・建設発生土1000立米以上
・コンクリート塊、アスファルト塊又は木材の合計200t以上
- 3 施工体制台帳及び施工体系図について
施工体制台帳「下請、再下請台帳及び全ての下請契約書」、施工体系図を整備し、写しを提出すること。また施工体系図は同現場及び公衆の見やすい場所に掲示すること。
- 4 シックハウス対策について
本工事に使用する材料は、下記の規格・規定品を原則とする。また、これらの規格が確認できる書類を提出し、監理者の承諾を得ること。また、施工中後は、化学物質低減のため換気を十分に行うこと。
・改正後のJAS・JIS規格による「F☆☆☆☆」
・改正前のJAS・JIS規格による「Fc0、E0」＋試験成績表により確認ができるもの
・大臣認定書により確認ができるもの。なお、『建築基準法28条の2 居室内における化学物質の発散に対する衛生上の措置』、『文部科学省 学校環境衛生の基準』等、シックハウス対策に関連する法令等を十分考慮し、設計書の仕様のみならずVOC濃度を下げる施工方法を提案し、監理者及び監督員との協議により必要な措置を講ずるものとする。また、ホルムアルデヒドをはじめとする化学物質が文部科学省「学校環境衛生の基準」で定める室内空気中化学物質濃度の基準値を下回っていることを確認した後工事物の引渡しを行うこと。
- 5 アスベスト対策について
本工事に使用する材料は、アスベストを含有するものを使用することなく、決定にあたっては規格証明書等により監理者の承諾を得て実施すること。建築物の解体等においては、石綿障害予防規則等の関係法令により適正に行うこと。
- 6 工事実績情報の登録
請負金額が500万円以上の場合は、工事実績情報（工事カルテ）の登録をすること。登録する際は建築工事標準仕様書に基づき登録の手続きを行い、登録されたことを証明する資料を監督職員に提出すること。
工事受注時 契約締結後10日以内
登録内容の変更時 変更起因後10日以内
工事完了時 工事完了後10日以内
- 7 保険等について
請負者は、本工事における火災保険、労災保険、建設業退職金共済組合等必要な保険等に加入すること。
- 8 協力施工業者について
下請業者の選定にあたっては、市内に本社、営業所若しくは工場等があり、良好な業者を優先考慮すること。
- 9 週休2日工事について
本工事は発注者指定型週休2日工事の対象工事であり、受注者は中野市週休2日工事実施要領に基づき、取り組むこと。
- 10 その他
請負者に対し、本工事部分に係る建築物石綿含有建材調査者による事前調査報告書を貸与するものとする。



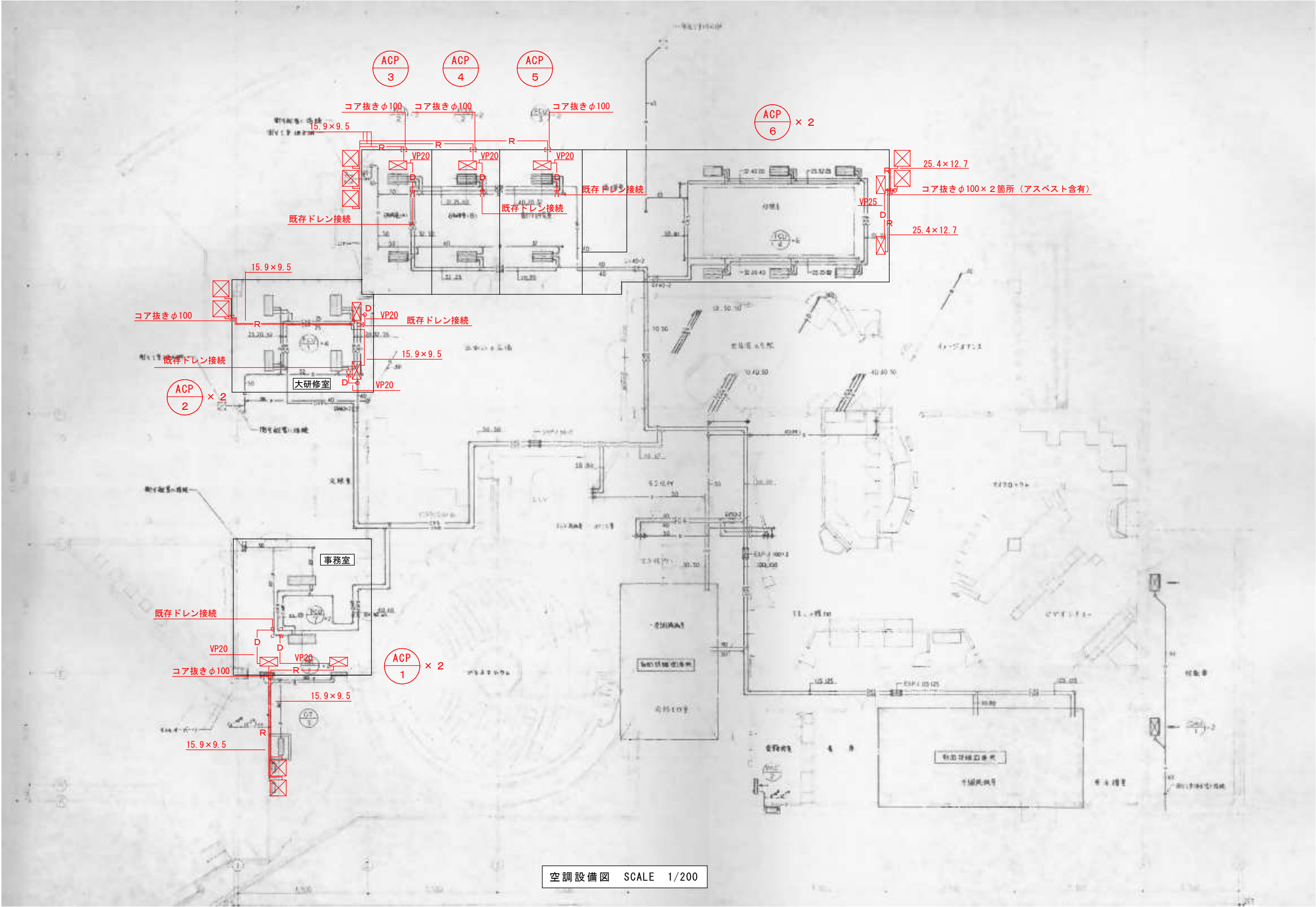
位置図 SCALE：NOSCALE

中 野 市 役 所	工事名 令和 6 年度 中野市立博物館事務室ほか空調設備更新工事	工事箇所 中野市大字片塩1221番地 中野市立博物館	図面名 位置図 特記仕様書	縮 尺 NOSCALE	日 付 令和 6 年 3 月	図面番号 1
-----------	-------------------------------------	-------------------------------	---------------------	----------------	-------------------	-----------



中野市役所	<div>工事名</div> <div>令和6年度 中野市立博物館事務室ほか空調設備更新工事</div>	<div>工事箇所</div> <div>中野市大字片塩1221番地 中野市立博物館</div>	<div>図面名</div> <div>工事概要図</div>	<div>縮尺</div> <div>A3 : 1/250</div>	<div>日付</div> <div>令和6年3月</div>	<div>図面番号</div> <div>2</div>
-------	--	--	---------------------------------	-------------------------------------	---------------------------------	------------------------------

記 号	名 称	仕 様	台 数	電 気 容 量			設 置 場 所	機 器 品 番 (参考型番を示す)
				φ	V	k W		
(新設機器)								
ACP-1	空冷式パッケージエアコン	型式 天吊型	2	3	200	3.76	事務室	SDRH140BB
	寒冷地仕様	冷房能力 12.5kW 暖房能力 14.0kW						BRC1G4
		圧縮機 2.51kW						KDU50R160
		付属品 ワイヤードリモコン, ドレンアップキット, 鋼製壁面架台						K-KTZ10G
ACP-2	空冷式パッケージエアコン	型式 天吊型	2	3	200	3.76	大研修室	SDRH140BB
	寒冷地仕様	冷房能力 12.5kW 暖房能力 14.0kW						BRC1G4
		圧縮機 2.51kW						KDU50R160
		付属品 ワイヤードリモコン, ドレンアップキット, 鋼製壁面架台						K-KTZ10G
ACP-3	空冷式パッケージエアコン	型式 天吊型	1	3	200	2.77	研修室A	SDRH112BB
	寒冷地仕様	冷房能力 10.0kW 暖房能力 11.2kW						BRC1G4
		圧縮機 1.94kW						KDU50R160
		付属品 ワイヤードリモコン, ドレンアップキット, 鋼製壁面架台						K-KTZ10G
ACP-4	空冷式パッケージエアコン	型式 天吊型	1	3	200	2.77	研修室B	SDRH112BB
	寒冷地仕様	冷房能力 10.0kW 暖房能力 11.2kW						BRC1G4
		圧縮機 1.94kW						KDU50R160
		付属品 ワイヤードリモコン, ドレンアップキット, 鋼製壁面架台						K-KTZ10G
ACP-5	空冷式パッケージエアコン	型式 天吊型	1	3	200	3.76	創作研究室	SDRH140BB
	寒冷地仕様	冷房能力 12.5kW 暖房能力 14.0kW						BRC1G4
		圧縮機 2.51kW						KDU50R160
		付属品 ワイヤードリモコン, ドレンアップキット, 鋼製壁面架台						K-KTZ10G
ACP-6	空冷式パッケージエアコン	型式 床置型	2	3	200	10.0	休憩室	SSRV280C
	高効率仕様	冷房能力 25.0kW 暖房能力 28.0kW						KWF1G8P
		圧縮機 5.90kW						KEHJ5D280
		付属品 木台, ドレンパンヒーター, 鋼製壁面架台						K-KTZ10G



空調設備図 SCALE 1/200

中野市役所

工事名
令和6年度 中野市立博物館事務室ほか空調設備更新工事

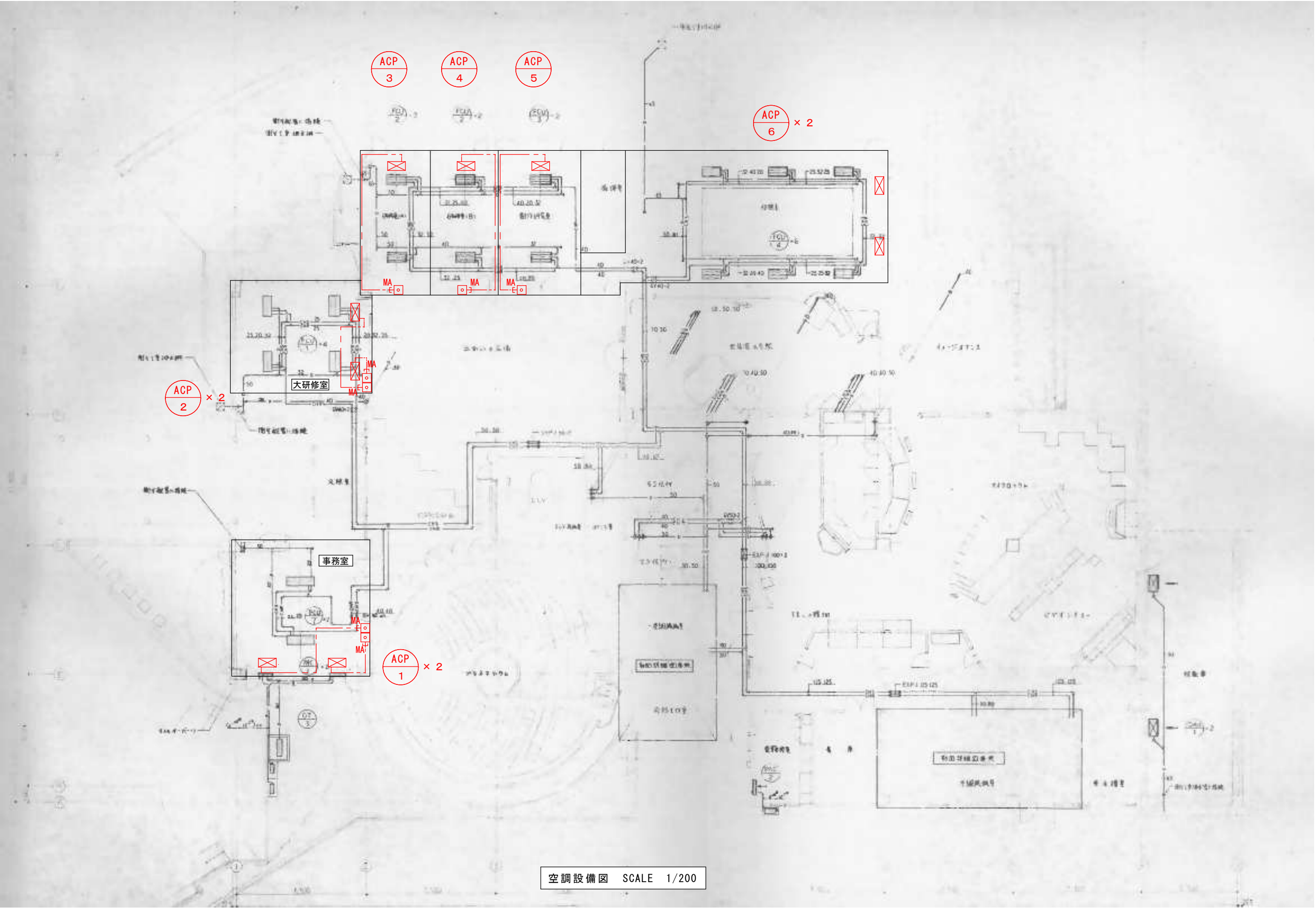
工事箇所
中野市大字片塩1221番地 中野市立博物館

図面名
空調設備図

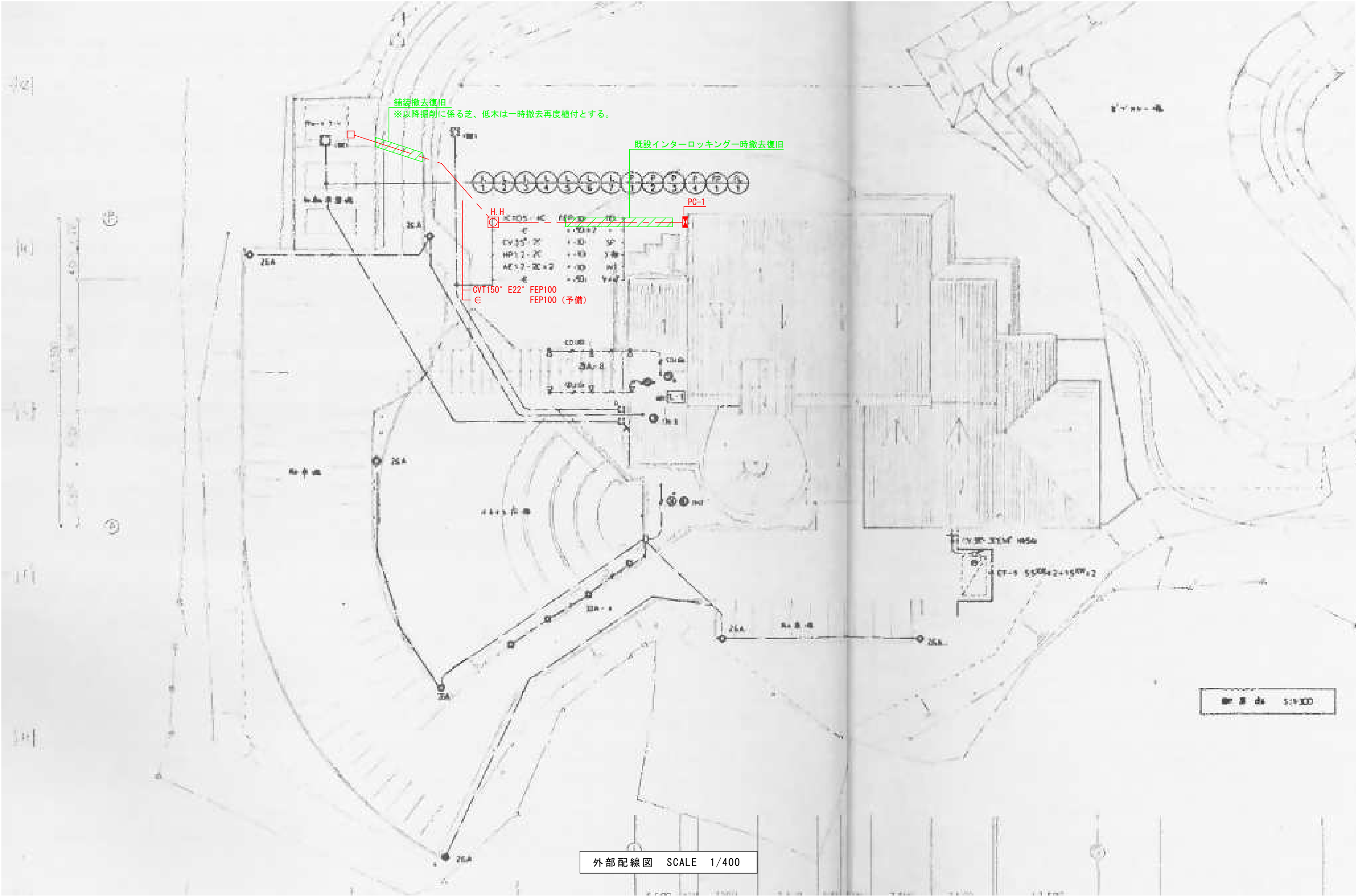
縮尺
A3 : 1/200

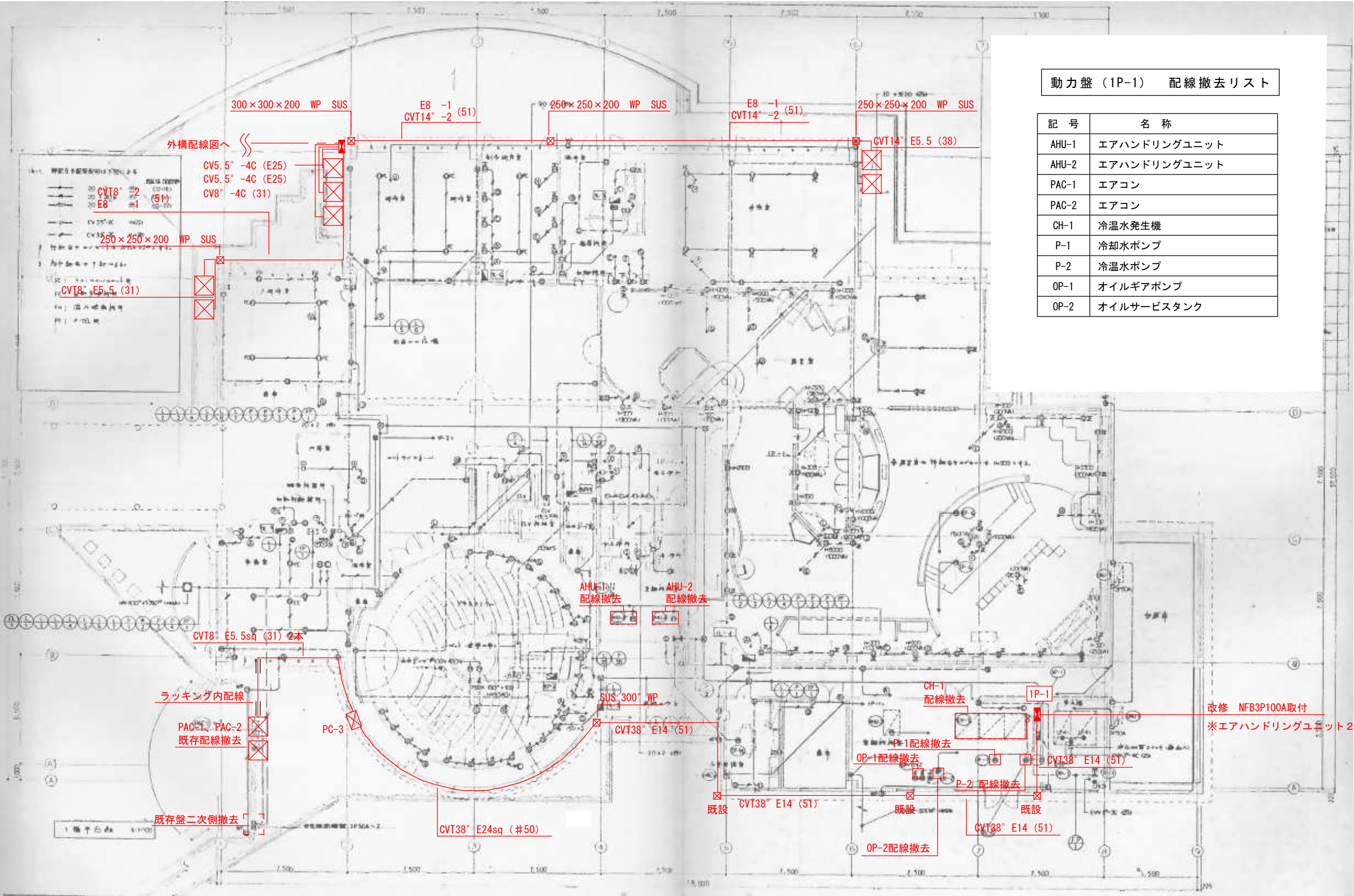
日付
令和6年3月

図面番号
4



中野市役所	工事名 令和6年度 中野市立博物館事務室ほか空調設備更新工事	工事箇所 中野市大字片塩1221番地 中野市立博物館	図面名 リモコン配線図	縮尺 A3 : 1/200	日付 令和6年3月	図面番号 5
-------	-----------------------------------	-------------------------------	----------------	------------------	--------------	-----------

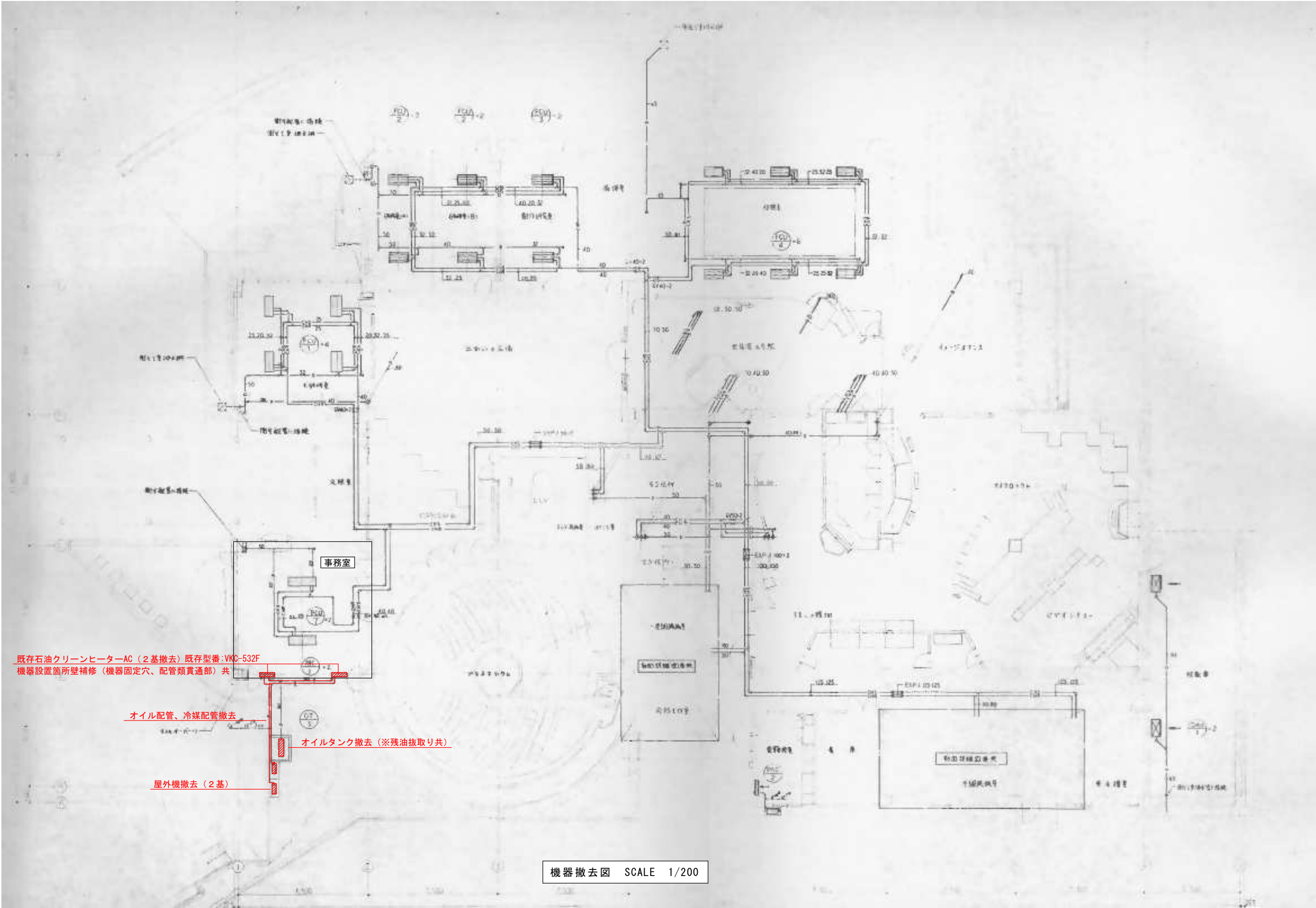




動力盤 (1P-1) 配線撤去リスト

記 号	名 称
AHU-1	エアハンドリングユニット
AHU-2	エアハンドリングユニット
PAC-1	エアコン
PAC-2	エアコン
CH-1	冷温水発生機
P-1	冷却水ポンプ
P-2	冷温水ポンプ
OP-1	オイルギアポンプ
OP-2	オイルサービスタンク

配線図 SCALE : 1/250



中野市役所	工事名 令和6年度 中野市立博物館事務室ほか空調設備更新工事	工事箇所 中野市大字片塩1221番地 中野市立博物館	図面名 機器撤去図	縮尺 A3 : 1/200	日付 令和6年3月	図面番号 8
-------	-----------------------------------	-------------------------------	--------------	------------------	--------------	-----------