

スポーツを通じて魅力発信
牧秀悟選手 中野市スポーツ大使任命式



本市出身またはゆかりのある
 トップアスリートを通じて、本市
 のスポーツに関する事業および
 本市の魅力を広く情報発信し、本
 市のイメージアップを図るため
 に「中野市スポーツ大使」を新設
 し、第1号として、本市出身の横
 浜DeNAベイスターズ牧秀悟選
 手に就任いただきました。
 任命を受けた牧選手は「子ども
 たちに夢と希望を与えられるよう
 頑張りたい」と意気込みを語っ
 てくれました。

12/9

日頃の練習の成果を発表
2023中野市民音楽祭



2023中野市民音楽祭を開催しました。
音楽祭は3回に分けて行われ、市内小中学校の合唱団、合唱部、市内高校の吹奏楽部のほか、市内で活動している合唱、吹奏楽、太鼓、箏の団体が演奏を披露しました。
また、ソソラホール・オープニングプレ企画として、地元演奏家などによる特別公演も行われ、観客は素敵な音楽に耳を傾けていました。

12/23

中山晋平・高野辰之にちなんで
岩河智子コンサート
歌のカレンダー

中山晋平・高野辰之などの童謡・唱歌を大胆に作り替える作曲家岩河智子さんによるコンサートを開催しました。
岩河さんのお話とピアノの音色、オペラ歌手の市川和彦さんと竹沢嘉明さんの素晴らしい歌声に加え、南宮中学校合唱部の皆さんも特別出演し、中野市ゆかりの歌の数々を披露しました。
「紅葉」など唱歌15曲をつなぐメドレー曲「唱歌のカレンダー」では、会場の皆さんが参加する曲も多く、地域ゆかりの歌で一体となった会場からは惜しみない拍手が沸き起りました。



11/25
12/23

自信が持てる・自分を磨く
大人のたしなみ
婚活セミナー

11月25日、12月23日に婚活支援事業「大人のたしなみ婚活セミナー」を開催しました。

初回は「変身！ボディワーク編」と題し、市役所2階で好感度を上げる「姿勢」やちょっとした「動き」を学び、2回目はヴィラ・デ・マリアージュ長野でその人の魅力を最大限に引き出すパーソナルカラーを学びました。

第3回は2月25日(日)にヴィラ・デ・マリアージュ長野で行います。



第2回

第1回



暮らしの 情報掲示板

○ 1・2月イベントカレンダー

■ イベント ■ スポーツ ■ アート ■ その他
 会会場 期期間

1/6 (土)	企画展「不易流行 奈良由起夫展」 会 日本土人形資料館 期 12月28日(土)まで
1/13 (土)	陣屋ロビーコンサート 会 中野陣屋・県庁記念館
1/17 (水)	童謡・唱歌をうたう会 ※1月31日(水)も開催 会 中山晋平記念館 Pick up イベント①
1/18 (木)	小林哲也油彩画展 会 中野陣屋・県庁記念館 期 1月28日(日)まで
1/26 (金)	顔ヨガ講座 運も口角も上向きに 会 中野市人権センター
1/31 (水)	はつらつ健康教室 会 中野保健センター ふるさと写真クラブ写真展 会 中野陣屋・県庁記念館 期 2月12日(月)まで
2/2 (金)	戸塚刺繍展 会 中野陣屋・県庁記念館 期 2月26日(月)まで
2/3 (土)	ワンランク上を目指すトレーニング講習会 会 コミュニティスポーツセンター Pick up イベント④


2/4 (日)	ボッチャ体験会 会 コミュニティスポーツセンター Pick up イベント②
2/11 (日)祝	市民スキー大会 会 スノーリゾートロマンスの神様 Pick up イベント③
開催中	イラストレーター「ほし」展 会 中野市関係人口創出拠点ZENYA 期 1月17日(水)まで 第18回土人形の里信州なかの 土人形絵付けコンテスト 会 日本土人形資料館、信州中野観光センター、 創作土人形工房まちなか交流の家 期 1月20日(土)まで 名僧の墨蹟展 会 中野陣屋・県庁記念館 期 1月29日(月)まで



インターネットでイベント
カレンダーをチェックできます。

リサイクルかわらばん

市民の皆さんの不用品・必要品
を掲載しています。



無償で譲ります

テレビ台／衣類乾燥機／湯たんぽ／ス
トープガード／フットマッサージ器／和だ
んす／トルソー／脚付収納ボックス／子
ども用自転車／子ども用一輪車

無償で譲ってください

着物・小物一式／浴衣・小物一式／縁側
台／ふた付ポリ容器

問 中野市消費生活センター ☎(22) 2201

ご寄付ありがとうございました

問申 庶務課 (内線400)

科野地区社会福祉協議会
会長 清水 正男 様
現金 20,000 円 保育活動に活用するため

夢さち信州中野つるしかざりの会(小田中)
代表 小山 早智子 様
ちりめん細工 兎のダンス 一式
中野市市民会館施設充実のため

加藤 三智 様 (東京都)
SPレコード 文化振興のため

有限会社沼田新聞店 様 (豊津)
カラーコピー用紙 500 枚×5 個
豊田保育園の保育充実のため

Pick up イベント



4年ぶりの開催
童謡・唱歌をうたう会

カレンダー①

問申 中山晋平記念館 ☎(22) 7050

▶思い切り歌って、寒さを吹き飛ばしましょう！大勢の皆さまのご参加をお待ちしています。



晋平・辰之メロディを中心に、昭和の名曲をピアノ伴奏と一緒に歌って楽しめます。その後、中山晋平の生涯を描いたビデオを鑑賞します。

日時 1月17日(水)、31日(水) 午後2時～3時30分

会場 中山晋平記念館

定員 各回50人

入館料 一般300円

(市内在住の70歳以上の方は無料)

申込方法 電話

申込期限 両日ともイベント当日まで



スポーツ推進委員会企画
ボッチャ体験会

カレンダー②

問申 文化スポーツ振興課 (内線364)

▶幅広い世代で楽しむことができるニュースポーツ「ボッチャ」。ご家族で参加してみませんか？



日時 2月4日(日) 午後1時30分～3時

会場 コミュニティスポーツセンター

定員 15人

参加費 100円

対象 市内在住・在勤・在学の方
(小学生以下は保護者同伴)

持ち物 上履き、タオル、飲み物

申込期限 1月19日(金)

※詳しくは、市公式ホームページをご覧ください。



競技種目は大回転
市民スキー大会

カレンダー③

問申 中野市体育協会 ☎(26) 3572

▶難易度の異なるコースを用意し、小学生から参加することができるアットホームな大会です。



期日 2月11日(日)祝

会場 スノーリゾートロマンスの神様

対象 市内在住・在勤・在学の小学生以上

参加料 高校生以上2,000円、中学生1,500円
小学生1,000円 (リフト代別途)

申込期限 1月21日(日)

※マツヤスポーツ☎(22)4706でも申し込みが可能です。

※詳しくは、体育協会ホームページをご覧ください。



ワンランク上を目指す
トレーニング講習会

カレンダー④

問申 中野市体育協会 ☎(26) 3572

▶前回開催の様子。今回は、実技を交え、子どもの体力・発育にあつたトレーニングの方法をテーマにします。



期日 2月3日(土)

会場 コミュニティスポーツセンター

講師 エフバイエートレーナー

テーマ

「子供たちに必要な栄養、睡眠、間違ったトレーニング～こんなトレーニングやっていませんか～」

参加料 無料 申込期限 1月31日(水)

※詳しくは、体育協会ホームページをご覧ください。



お知らせ



物価高騰に対する臨時特別
給付金(7万円)の支給

問 福祉課(内線306)

支給額 1世帯あたり7万円
対象世帯

① 2023年12月1日時点で中野市に住民登録されている世帯で、23年度分の住民税均等割が非課税である世帯(世帯全員が他の課税世帯から扶養されている場合は対象外)

※臨時特別給付金(3万円)を受給した世帯で、世帯員の変更などがない世帯については、申請不要です。対象世帯には12月下旬に通知を発送済みです。

※世帯員の変更などがあつた世帯については、1月下旬に発送する確認書を返送していただく必要があります。

② 23年12月以降、予期せず家計が急変したことで収入が減少し、世帯全員が住民税均等割非課税相当の収入となった世帯(要申請)

申請期限 3月31日(日)



凍結による水道管の破損にご注意ください

問 上下水道課(内線284)

冬期間は凍結による水道管の破裂などの事故が起こりやすくなるため、次の点に注意しましょう。

- 水道管の立ち上がりには保温材や保温器具を使用しましょう。
- 不凍栓を閉めて蛇口から水抜きを行いましょう。
- アパートなどにお住まいの方は、冬期間の管理方法を大家や管理会社などに確認しましょう。
- 長期不在となる場合は、止水栓での閉栓をお勧めします。



蔵書検索の画面が
変わりました

問 図書館 ☎(26)5841

パスワードを設定することで、利用者専用ページから図書館カードをスマートフォンで表示することができま

す。また、自分のパソコンやスマートフォンから、資料の貸出期間の延長ができるようになります。



市・県民税の申告準備をお願いします

問 税務課(内線225)

申告相談の際に、農業所得や医療費控除などを申告する場合は、事前準備として帳簿類、領収書などの整理や経費の計算を済ませておくようお願いします。



申告相談期間 2月16日(金)～3月15日(金)

予約受付日時 2月1日(木)～ 月曜日～金曜日 午前8時30分～午後5時15分(祝日を除く)

予約専用電話番号 (38)1300(予約受付日時以外は通話できません)

※所得税・個人消費税・贈与税の確定申告会場を信濃中野税務署で開設します。なお、入場には当日配布または国税庁LINE公式アカウントから事前に取得した入場整理券が必要です。

信濃中野税務署(代表) ☎(22)3151

難病などでお困りの方々へ

長野県では、いわゆる難病のうち、厚生労働大臣が定めた疾病（指定難病338疾病）にかかっている患者の医療費の助成を行っています。

また、指定難病とは別に障害者総合支援法の対象疾病（パーキンソン病、ダウン症など366疾病）に該当する方は、障害者手帳をお持ちでなくても、必要と認められた障がい福祉サービスなどを受けることができます。



障がい福祉サービスなどについて

サービスなどの利用には、障がい支援区分の認定や支給決定などの手続きが必要となります。対象疾病に罹患していることがわかる証明書（診断書など）を持参し申請してください。サービスなどの主なものは以下のとおりです。詳細についてはご相談ください。（訓練系・就労系サービスなどは、障がい支援区分の認定を受ける必要はありません。）

【障がい福祉サービス】

介護給付（居宅介護、重度訪問介護、重度障害者等包括支援、生活介護など）
訓練等給付（自立訓練、就労継続支援（A・B型）、共同生活援助など）

【相談支援】

計画相談支援、地域移行支援、地域定着支援

【補装具および地域生活支援事業】

【障がい児通所支援など】

問 指定難病の医療費助成について 長野県保健・疾病対策課☎026(235)7150
障がい福祉サービスなどに関すること 福祉課（内線294）

市公式HP



長野県HP



農用地区域の除外などの
受付を停止します

問 農業振興課（内線406）

農業振興地域整備計画の総合見直しのため、2024年度の農用地区域除外・編入・用途変更の受け付けを停止します。計画のある方は、受付期間までの申し出をお願いします。

受付期間 2月29日(木)まで

※詳しくは、市公式ホームページをご覧ください。



凍霜害支援事業について

問 農業振興課（内線372）

市内農業者などに対し、次期作に向けた凍霜害の防止対策となる散布資材の購入費用を補助します。

対象 2023年4月1日から24

年3月31日までに購入した凍霜害対策用散布資材の購入経費

補助経費 2分の1

限度額 栽培面積1アールあたり600円

※詳しくは、市公式ホームページをご覧ください。



2024年4月採用予定 会計年度任用職員募集

問申 庶務課（内線 213）

受付期間 **1月19日(金)まで**

試験日 **2月4日(日)**

- ▶試験方法 面接試験
- ▶試験会場 市役所2階多目的サロンホールほか
- ▶申込受付時間 市役所開庁日
午前8時30分～午後5時15分

※受験資格など詳細については、
受験案内をご覧ください。



▶募集予定職種

- 一般事務、窓口（障がい者雇用）
- 庁務員
- 女性相談員
- 社会就労センター指導員
- 保育所保育士
（フルタイム、パートタイム）
- 保育所調理員
- 保育所看護師
- 保育所バス送迎添乗員
- 農地集積相談員
- 学芸員
- 学校給食センター栄養士
- 学校事務員
- 教育支援員

フードドライブ

問 中野市社会福祉協議会 ☎(26)3111

日時 2月6日(火) 午前9時～11時

会場 市役所玄関

回収品目 賞味期限が1カ月以上残っている
未開封で常温保存が可能な食品
(生鮮食品、酒類を除く)



☎ 03(5321)8656
☎ 0570-008656
教育ローンコールセンター

高校、大学などへの入学時・在学中にかかる費用を対象とした公的な融資制度です。詳しくはホームページまたは教育ローンコールセンターまでお問い合わせください。

☎ 026(233)2141
問 日本政策金融公庫長野支店
国の教育ローン
(日本政策金融公庫)



宇宙飛行士になりたい!

岡澤 実桜里
(おかげわ みおり・中野小学校4年)

わたしのしょうらいのゆめは、宇宙ひこうしです。理由は、月をお散歩してみたいし、宇宙のことを知りたい人の役に立ちたいからです。小さいころから宇宙にきょうみがありました。宇宙ひこうしを決める試験をテレビで見た時、宇宙ひこうしになろうと決めました。

大人になって宇宙ひこうしの試験をうける時のために、体力をつくったり、たくさん勉強をしたりしたいです。

募集 防衛省から学生募集

【問申】自衛隊長野地方協力本部
長野地域事務所
☎026(235)6026

受験資格 18歳以上33歳未満の方
募集区分 自衛官候補生
受付期限 2月16日(金)
※試験日など詳しくは、自衛隊長野地方協力本部までお問い合わせください。



地域発元気づくり支援金 活用事業

【問申】市民協働推進室(内線455)

長野県では、自主的・主体的に取り組む地域の元気を生み出すモデル的で発展性のある事業を支援しています。
対象団体 公共的団体など
申込期限 2月1日(木)
※対象事業や交付額など詳しくは、市公式ホームページをご覧ください。



ハクビシン捕獲用 わな講習会

【問申】農業振興課(内線251)

期日 2月10日(土)
時間 午前9時30分～11時30分
会場 中央公民館 講堂
教材費 1750円(当日徴収)
申込期限 1月22日(月)
※本講習を受講し、考查問題を一定水準以上正解した方は、通常必要となる狩猟免許がなくなるともハクビシンの捕獲許可を受けます。



市営住宅入居者

【問申】都市計画課(内線273)

現在空きがある住宅と2月から4月までに明け渡しがあった場合に備え、補充入居者を募集します。
申込期限 1月18日(木)
抽選期日 1月25日(木)
抽選会場 市役所4階会議室43
※詳しくは、市公式ホームページをご覧ください。



年金

公的年金の源泉徴収票が
発行されます

2023年中に老齢年金を受け取られた方に、支払われた年金の金額や源泉徴収された所得税などをお知らせする「公的年金等の源泉徴収票」を日本年金機構からお送りします。1月中旬から順次発送予定です。

23年中に老齢年金を受け取られたにもかかわらず、源泉徴収票が届かない場合は、長野北年金事務所にお問い合わせください。

※障害年金、遺族年金のみを受け取っている方には発行されません。

ねんきんネットで電子データとして受け取ることも可能になりました！詳しくは、日本年金機構ホームページをご覧ください。



☎市民課（内線237）
長野北年金事務所 ☎026(244)4100

一般的な相談は「ねんきんダイヤル」
☎0570(05)1165
平日午前8時30分～午後5時15分

トラブル事例
157

お使いの製品

リコール対象製品ではありませんか？



台所に置いていたヒーターから火が出た。水をかけて火を消したが、ヒーターを外に出そうとした際に、やけどや擦り傷を負った。

購入した家電量販店に連絡し調べてもらったところ、そのヒーターがリコール対象製品であることがわかった。

アドバイス



製品などに何らかの欠陥や不具合があり、安全上問題が生じる可能性がある場合に、事業者が製品の回収、修理などのリコールを実施することがあります。

リコール対象製品の使用を続けると、火災やけがなどの事故につながる危険性があります。

消費者庁の「リコール情報サイト」などでお使いの製品の安全情報を確認しましょう。リコール対象製品である場合は、すぐに使用を中止し、メーカーや販売店に連絡してください。

編集後記

新しい一年の始まりに合わせて「広報なかの」が少し変化した事にお気づきでしょうか。実は今月号から記事本文の文字サイズが少し大きくなりました。より見やすい広報紙を作成していきますので今年もよろしくお願ひします。（成田）

☎ 中野市消費生活センター ☎(22)2201
県北消費生活センター ☎026(217)0009
消費者ホットライン（土・日・祝日）☎188

行政相談	①期日 1月10日(水) 時間 午前9時～11時 会場 豊田庁舎第4会議室 ②期日 2月13日(火) 時間 午前9時～11時 会場 市役所2階面談室	庶務課 (内線211)
女性相談 面接は予約制	期日 毎週月～金曜日(祝日を除く) 時間 午前9時～午後5時 会場 市役所福祉課厚生保護係	福祉課 ☎(23)4810
生活就労相談	期日 毎週月～金曜日(祝日を除く) 時間 午前9時～午後5時 会場 市役所福祉課厚生保護係	福祉課 (内線456・457)
身体障がい者相談所 予約制	期日 毎月第1・3水曜日 時間 午後2時～4時 会場 福祉ふれあいセンター	
福祉相談・ボランティア相談、結婚相談 予約制	期日 毎週月～金曜日(結婚相談は土・日も応じます) 時間 午前9時～午後5時 会場 福祉ふれあいセンター	中野市社会福祉協議会 ☎(26)3111
心配ごと相談	期日 毎週月～金曜日 時間 午後1時30分～4時30分 会場 福祉ふれあいセンター	
法律相談 予約制	期日 毎月第1・3月曜日(1月は第3月曜日のみ) 時間 午後1時30分～3時30分 会場 福祉ふれあいセンター	
職業相談	期日 毎週月～金曜日(祝日を除く) 時間 午前9時30分～午後5時 会場 中野市ふるさとハローワーク(中央公民館1階)	中野市ふるさとハローワーク ☎(23)4710
交通事故巡回相談 予約制	期日 奇数月第3木曜日 時間 午前10時～午後3時 会場 北信合同庁舎	北信地域振興局 ☎(23)0214
権利擁護相談 成年後見制度含む	期日 毎週月～金曜日 時間 午前8時30分～午後5時15分 会場 北信建設事務所 中野庁舎3階	北信圏域権利擁護センター ☎(26)2266

謹賀新年



新年のごあいさつ



農業委員会 会長

佐野 啓明

明けましておめでとうござい
す。皆さまには、お健やかに新春を
お迎えのことと、お喜び申し上げます。

昨年は春先の凍霜害や夏の猛暑な
どの影響で、りんごなど果樹類を中
心とした被害が発生してしまいました
た。被害に遭われた方々には心より
お見舞い申し上げます。

さて、農業を取り巻く情勢は、ロ
シアのウクライナ侵攻による食料需
給の変化、急激な円安の進行による
資材、燃料の高騰など、世界情勢の
不測の事態に直面しています。

こうした中、国の法律がかわり、
大きな転機を迎えている農業・農地
について、農業者のみならず地域の
多くの方々と共に考える取組み（地
域計画づくり）を地域ごとに作成す
るため現在、座談会を開催しており
ます。これは、10年後、地域農業を
どのようにしていくのか、農地をど

のように維持し次世代につないでい
くのか、地域の皆さんと一緒に共有
しながら「地域計画」に反映させる
ためであります。

この座談会で地域農業の課題につ
いてしっかりと話し合い、農業を継承
するための環境づくりと10年後、農
地を誰が耕作していくのかなど、皆
さんの農地をより活用するため、皆
さんと一緒に議論していきたいと考
えております。

また4月1日から相続登記が義務
化されます。これらは未登記物件が
多いことや、農地の売買や貸し借りに
支障が出ていることから制度化さ
れるものですが、農業委員会として
は不在地主の問題や小規模な土地持
ち非農家が増えることが懸念されま
す。

このような大きな課題を抱えてお
りますが、農業委員会の役割は、農
地の集積・集約化といった農地利用
の最適化活動や、農地法関連の業務
など多岐にわたり、一筋縄では進ま
ない仕事ばかりですが、日々の活動
の積み重ねが、必ず地域の明るい未
来につながることを信じ、活動して
まいります。

結びに、皆さま方の益々のご健康
とご健勝とともに、2024年が実
り多き一年になることをお祈り申し
上げ、新年のごあいさつとさせてい
ただきます。

一人一人の農業者を応援する 農業者年金に加入しませんか？

老後の生活の備えとして農業者年金に加入しませんか。農業者年金は収めた保険料が全て自分の年金になります。また、年金は生涯支給され、80歳前に亡くなられた場合でも一時金が遺族に支給されます。保険料の全額が社会保険料控除の対象となり、所得税や住民税の節税にもなります。

- ▶ 加入要件
 - ・65歳未満
 - ・国民年金第1号被保険者（保険料納付免除者除く）
 - ・年間60日以上農業に従事
- ▶ メリット
 - 保険料の金額は農業経営状況などにあわせて自由に設定できます。
 - (月額2万円～6万7千円)

謹んで新春のお慶びを申し上げます 本年もよろしく願いいたします

会 長 佐野 啓明

会長代理 藤田 一和

農業委員一同

委員 武田 信友	委員 小林 宏和	委員 坂本 秀文
委員 宮澤 厚子	委員 川島 正夫	委員 宮川 豊
委員 堀米 義徳	委員 小林 公夫	委員 郷道 修弘
委員 竹前 博文	委員 金井 正文	委員 神田 茂貞
委員 高橋 一幸	委員 大内 一人	委員 荻原 一彦
委員 中沢 光昭	委員 池田眞貴子	

農地利用最適化推進委員一同

委員 竹内 宣男	委員 武田 守弘	委員 小林 文雄
委員 土屋 秀一	委員 塩崎 隆文	委員 藤岡 勇
委員 原 栄二	委員 佐藤 勝男	委員 藤田 清隆
委員 関谷 和幸	委員 池田 一則	委員 坂本 善徳
委員 藤澤 昭雄	委員 佐々木 忍	委員 中島 守成
委員 小林 正明		

文化なかの

公民館HP



令和6年度

二十歳を祝う会

期日 5月4日(祝)

対象 2003年4月2日～
2004年4月1日生まれの方

開催時間や会場などの詳細は3月中に送付する案内状をご覧ください。

問 中央公民館 ☎(22)2691

西部公民館 ☎(23)1024

やしょうまづくり

期日 1月24日(水)
時間 午前9時30分～正午
内容 米粉を使って郷土料理「やしょうま」を作ります。
講師 中野市食生活改善推進協議会の皆さん
定員 16人 材料費 300円
持ち物 エプロン、三角巾、マスク
申し込み 1月10日(水) 午前9時～

土人形絵付け体験

期日 3月1日(金)
時間 午後1時30分～3時30分
内容 楽しく絵付け体験をしながら地域の伝統文化を学びましょう。
講師 立ヶ花人形 西原家5代目 西原久美江さん
定員 10人 材料費 660円
持ち物 エプロン、汚れてもいい服
申し込み 1月10日(水) 午前9時～

※「申し込み不要」の記載のないものを除き、受講には事前に電話での申し込みが必要で、優先とします。

もつと知りたい トイレのこと

ふるさとの歴史

私たちにあって、トイレほど身近で大切な存在はあるまい。そんなトイレの歴史をもっと知りたいと思う。しかし、よくわからないのだ。中野市域に人類が住み着いて3万年。遺跡はたくさんあるのに、この閉塞感。スッキリしたいものである。

しかし、遺構の立地を見てがくぜんとした。館のど真ん中なのだ。館の西側にあった門から入り、主殿に向かって進んでいく。すると、主殿にたどり着く前に、トイレに行くわす配置になってしまふ。そんなことがあり得るのか。結局スッキリしない。手を洗って出直した。

柳生 俊樹
生涯学習課学芸員

クサイ遺構を見つけた。底に腐食性の黒土が堆積した石積方形堅穴である。一乗谷のトイレ遺構と似てい



▲トイレ遺構の可能性のある高梨氏館跡の石積方形堅穴



郷土に伝わる昔の味 やしょうまづくり

期日 一般大人：2月6日(火)
小学生親子※：2月3日(土)、10日(土)
※2回参加はできません。
時間 午前9時30分～正午
内容 北信の郷土料理「やしょうま」の作り方を学びます。
講師 中野市食生活改善推進協議会の皆さん
定員 20人 **材料費** 300円
持ち物 エプロン、三角巾、マスク、ふきん、持ち帰り用の容器または袋
申し込み 1月16日(火) 午前9時～

ギャラリー展示 信墨会

展示内容 書道作品、水墨画
期間 1月31日(水)まで

わら馬づくり講習会

期日 1月24日(水)
時間 午後1時30分～4時30分
内容 わら馬の作り方を学びます。
講師 大宮 誠吉さん、小林 正隆さん
定員 15人 **材料費** 300円
持ち物 先が細いはさみ
申し込み 1月11日(木) 午前9時～



シニアスマホ教室「スマホの基本的な使い方を学ぼう！」

期日 2月5日(月)、19日(月)(全2回) **時間** 午前10時～正午
内容 スマートフォンの使い方を楽しく学び、安全に活用できる方法を学びます。
講師 ドコモショップ中野店の皆さん **定員** おおむね60歳以上の方 15人
持ち物 スマートフォン **申し込み** 1月15日(月) 午前9時～

竹細工入門(第2期)

期日 2月2日、9日、16日(全3回 毎週金曜日)
時間 午後1時30分～3時30分
内容 丈夫な根曲がり竹を使ってかごを編みましょう。
講師 須賀川竹細工振興会 田中 久夫さん、山口 賢治さん
定員 10人 **材料費** 2,500円 **持ち物** エプロン
申し込み 1月11日(木) 午前9時～



▲リンゴ2個が入るくらいの六目編みのかご

信州大学出前講座 「ツキノワグマを知ろう」

期日 1月25日(木)
時間 午後1時30分～3時
内容 ツキノワグマの生態を学びます。
毛皮などに触れることができます。
講師 信州大学 山岳科学研究拠点
助教 瀧井 暁子さん
定員 30人 **持ち物** 筆記用具
申し込み 1月10日(水) 午前9時～

みそづくり講座

期日 2月5日(月)
時間 午前10時～11時30分
内容 糀屋さんの本格みそを作ります。
講師 (有)芋川糀店 芋川 嘉寛さん
定員 16人 **材料費** 1,000円
持ち物 エプロン、三角巾、マスク
申し込み 1月10日(水) 午前9時～



0~3歳のおはなし会 & えほんの時間

・おはなし会
図書館職員による読み聞かせ会。
読む絵本は毎回4冊程度です。

期日 1月11日、18日、25日、
2月1日、8日(毎週木曜日)
時間 午前11時～11時15分



・おはなし会(豊田分館)
読む絵本は2冊程度です。
期日 2月7日(水)
時間 午前11時～11時10分
定員 6人

・えほんの時間
絵本の選び方や紹介など。
交流の場としてもご利用ください。
期日 1月16日(火)
時間 午前11時～11時30分

ビデオ上映会 としゃかんプチ☆キネマ

会場 市立図書館2階 AV ホール

吟選・大落語名人会2
上映日時 1月17日(水) 午前10時～

ダンボ
上映日時 1月21日(日) 午後2時～

みをつくし料理帖スペシャル
上映日時 2月7日(水) 午前10時～

図書館だより

Nakano City Library Information



開館時間(休館:月曜日、毎月最終金曜日)

●平日 午前9時～午後7時

●土・日・祝日 午前9時～午後5時

市立図書館 ☎0269(26)5841

市立図書館



▶寒さに負けないめぐりケア講座

足裏、ふくらはぎをリフレクソロジーするセルフケアおよびアロマオイルや乾燥ケアクリームを作ります。

日時 2月4日(日) 午前10時～正午

講師 ふみ先生

材料費 900円

申込期間 1月19日(金)～26日(金)

▶バンブーキャンドルづくり

SDGsにつながる地域資源を活用したキャンドルを作ります。

日時 2月17日(土) 午前10時～正午

講師 下高井農林高校

環境創造コースの生徒と先生

材料費 1,500円

申込期間 2月1日(木)～8日(木)

※いずれも定員は15人

(定員になり次第締め切り)

※図書館カウンターまたは電話にてお申し込みください。

今日の新书推荐



図解つなげてみれば超わかる日本史×世界史

著/森村宗冬
彩図社

約1万2千年前、世界で文明がおこったころ、日本では縄文人が定住を始めていた。人類の誕生から世界大戦まで、歴史の流れを写真と図で見ることができる。



DMAT 看護師になりたい - 災害急性期に活動する医療者をめざして -

著/菱沼秀一、神保大士、黒崎祐也、金子拓
彩流社

DMAT = 災害派遣医療チーム。DMATの看護師に焦点を当てた本。現役の看護師隊員が今までの経験を交えながらその実態と活動内容を紹介する。

よき時を思う
(宮本輝)

傑作! 文豪たちの『徳川家康』短編小説 (芥川龍之介ほか)

図解眠れなくなるほど面白い源氏物語 (高木和子)

師匠はつらいよ
(杉本昌隆)

ぼくはあと何回、満月を見るだろう (坂本龍一)

ある日、森の中でクマさんのウンコに出会ったら (小池伸介)

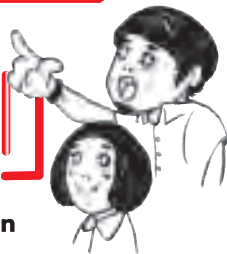
頭がいい人の思考術日本一 やさしいロジカルシンキング (伊庭正康)

★読書や読み聞かせを通して、本に親しみましょう。

毎月「家庭読書週間」を実施しています。1月の実施期間 1月21日(日)～27日(土)

博物館だより

Nakano Museum Information



休館日 火曜日

開館時間 午前10時～午後4時

観覧料 常設展示室
一般300円 高校生以下150円
※未就学児、中野市内小中学生・70歳以上は無料

問 申 市立博物館
☎ 0269 (22) 2005
☎ 0269 (38) 1290

\ check /



キッズ キッズアカデミー+Plus

植物で染める - 鉄媒染で染める -



マリーゴールドを煮出し、鉄媒染します。濃い黄色の色素を持つマリーゴールドは鉄媒染でどのような色に変化するか、媒染の仕組みを学びながら染めてみましょう。

日時 1月28日(日) 午後1時30分～3時30分

参加費 200円(ミニきんちゃく)

定員 5人 ※要予約

歴史 辰年の展示 ～2月4日◎

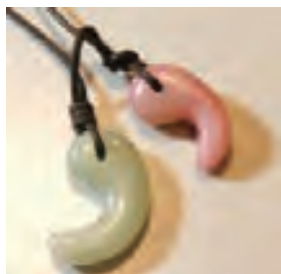


(仮称)山田家資料館の収蔵品から辰年に関するものを、常設展示室にコーナー展示します。辰は龍のことを指しています。

龍は、元々中国の神話に登場する神獣という架空の生き物ですが、日本にもその概念が伝わり古事記などに登場します。神獣は縁起が良いとされ、凶案としてよく使われています。龍はどのように表現され、描かれるのでしょうか。

この機会にぜひ今年の干支である辰の展示をご覧ください。

歴史 勾玉づくり (随時体験可)



材料費 400円

古代の装飾品、勾玉を作ってみませんか。削りやすい石なので、紙やすりで削ることができます。勾玉づくりを通して、古代人の気分を味わってみましょう。



Column

干支の話

干支(カンシ、えと)は、古代の中国で考えられ、朝鮮半島を経て日本に伝えられた暦法で十二支の略語です。

十干は、甲(コウ、きのえ)・乙(オツ、きのと)・丙(ヘイ、ひのえ)・丁(テイ、ひのと)・戊(ボ、つちのえ)・己(キ、つちのと)・庚(コウ、かのえ)・辛(シン、かのと)・壬(ジン、みずのえ)・癸(キ、みずのと)。

十二支は、子(シ、ね)・丑(チュウ、うし)・寅(イン、とら)・卯(ボウ、う)・辰(シン、たつ)・巳(シ、み)・午(ゴ、うま)・未(ビ、ひつじ)・申(シン、さる)・酉(コウ、とり)・戌(ジュツ、いぬ)・亥(ガイ、い)の要素でなります。「甲子」「乙丑」などのように組み合わせ使用し、60年で一周します(還暦)。2023年は「癸卯」でしたが、2024年は「甲辰」の年になります。

有名な干支では、「甲子」「辛酉」(中国では「革命」が起きるとされる)や、迷信の「丙午」(この年は出生数が下がる)などが知られています。歴史用語では「壬申の乱」「天正壬午の乱」「戊辰戦争」など干支が付けられているものもあります。

★プラネタリウム投影情報

	午前11時～	午後1時30分～	午後3時～
土曜日・日曜日 1月13日(出)	クレヨン しんちゃん 星空と学校の 七不思議だゾ!	ゆるり星空めぐり 星のいろいろ	クレヨン しんちゃん 星空と学校の 七不思議だゾ!
冬休み 特別投影 ～1月8日(明)	クレヨン しんちゃん 星空と学校の 七不思議だゾ!	クレヨン しんちゃん 星空と学校の 七不思議だゾ!	クレヨン しんちゃん 星空と学校の 七不思議だゾ!

各回45分:番組(30分)+
季節ごとの星空解説番組(15分)

観覧料: 一般600円 高校生以下300円 未就学児無料
※中野市内在住の小中学生・70歳以上は無料



Planetarium

地域の未来を照らすみなさんを紹介します。



キラリ★中野のチカラ No.111

広報なかの 1月号

中野市役所

TEL 0269-22-2111
FAX 0269-26-0349

〒383-8614 長野県中野市三好町一丁目3番19号
Eメール info@city.nakano.nagano.jp

公式HP <https://www.city.nakano.nagano.jp/>
2024年1月5日発行 発行 中野市 編集 総務部庶務課 印刷 高嶺堂印刷所

俺のトゲでケガするなよ！



1/ 火災予防啓発活動の様子



2/ イベントでは子どもたちと話す時間を作っている



ばいぞうせんし・ろぜ バラを愛し、中野市、山ノ内町の全てを愛するヒーロー。悪の組織ハンゲーンの魔の手から平和を守り、地域の方の幸せと笑顔を増やすために戦っている。

Instagram



YouTube



中

野市と山ノ内町を中心に活動を行っている倍増戦士ロゼ。今回はその誕生と活動の内容に迫った。

「もともとは、一本木公園に勤めていたバラの剪定士だった。ある日、バラの手入れ中に不慮の事故からバラのトゲで全身にけがを負ってしまった。地獄谷野猿公苑の温泉で湯治をしていたら、不思議な力を手に入れたんだ。高い身体能力もその温泉にいたニホンザルが由来なんだ。」と知られざる誕生の裏側を語った。

名前の由来について「倍増戦士ロゼという名前には、幸せと笑顔を『倍増』させるという意味があって、『ロゼ(rose)』という言葉は、フランス語で『バラ色』という意味を持っているんだ。」と教えてくれた。

これまでの活動の中で印象に残っていることを聞いた。

「主にイベントへの参加や啓発活動を中心に行っているが、ロゼが誕生し、初めて子どもたちに出たときのことや今でも忘れられない。子どもたちの笑顔、声援。どれを取っても今の私を支える原動力となっている。」

活動にあたって大切にしていることは「どんなイベントでも子どもたちと会話する時間を大切にしている。一人一人の時間は短いけど、子どもたちとの会話は楽しいし、成長を見れるのが何よりもうれしい。」と話した。

今後、やりたいことについても聞いた。

「来年、ロゼが誕生してから5周年という節目を迎える。『生誕祭』というかたちで、応援してくれる子どもたちに感謝を伝えられるようなイベントをしたい。例えば、ロゼが子どもたちの要望に応えるだとか、普段よりも触れ合える時間を多くできればと考えている。」

これまで、その名の通り、子どもたちの幸せと笑顔を『倍増』させてきたロゼ。最後には、「これまで以上に地域に根差した活動をしていきたい。」と語ってくれた。

今月のプレゼント 創作土人形工房まちなか交流の家 干支(辰)の土人形 5名様



何が当たるかは お楽しみ！

応募方法

住所、氏名、年齢、電話番号、世帯主名、参考になった記事などを書いてご応募ください。
※当選はプレゼントの通知をもって代えさせていただきます。

締め切り 1月22日(月)必着
(インターネットの場合)
スマホから二次元バーコードで簡単に応募できます。
リンク先 <https://onl.sc/PZzZNe5>
(Eメールの場合)
koho@city.nakano.nagano.jp 宛
(ハガキの場合)
〒383-8614 (住所記載不要)
中野市庶務課 秘書広報係 宛



応募フォーム