

(様式－1)

番号							
農 業 振 興 課		農業振興課長	同課長補佐	耕地林務係長	審査者	担当者	設計者
							委託
令和5年度 有害獣対策拠点施設整備工事 金抜き設計書							
中野市大字田上875番地4ほか							
設 計 大 要				施 工 方 法		請 負	
有害獣対策拠点施設整備工事 一式 [工事概要] ・処理室整備工事 A=22.4㎡ ・アスファルト舗装工事 A=37㎡ ・電気設備、機械設備工事等 一式				施 工 期 間		日 間	
				着 手 予 定 年 月 日		令和 年 月 日	
				完 了 予 定 年 月 日		令和 年 月 日	
				契 約 保 証 方 法		金銭的保证	
				主 管 課 係 名		農業振興課 耕地林務係	
				積 算 年 月		令和5年9月	

工 事 設 計 用 紙

中 野 市

(様式－2)

起 工 理 由

既存建物を改修し、有害獣対策拠点施設を整備する。

請 負 対 象 額

円

工 事 価 格

円

消 費 税 等 相 当 額

円

工 事 設 計 用 紙

中 野 市

(様式－3)

		当 初		第 1 回 変 更 (増 減)		第 2 回 変 更 (増 減)		第 3 回 変 更 (増 減)	
積 算 段 階	積 算 工 事 価 格		A		A1		A2		A3
	消 費 税 等 相 当 額		B		B1		B2		B3
	積 算 額		C		C1		C2		C3
契 約 段 階	工 事 価 格		D		D1		D2		D3
	消 費 税 等 相 当 額		E		E1		E2		E3
	契 約 額		F		F1		F2		F3
	増 減				G1		G2		G3
		$B=A \times 0.1$ $C=A+B$ $D=A$ に対する応札額 $E=D \times 0.1$ $F=D+E$		$B1=A1 \times 0.1$ $C1=A1+B1$ $D1=A1 \times F/C$ $E1=D1 \times 0.1$ $F1=D1+E1$ $G1=F1-F$		$B2=A2 \times 0.1$ $C2=A2+B2$ $D2=A2 \times F/C$ $E2=D2 \times 0.1$ $F2=D2+E2$ $G2=F2-F1$		$B3=A3 \times 0.1$ $C3=A3+B3$ $D3=A3 \times F/C$ $E3=D3 \times 0.1$ $F3=D3+E3$ $G3=F3-F2$	
注) 積算工事価格：落札率を乗じず、消費税等相当額を含まない額。 積 算 額 ： 積算工事価格に消費税等相当額を加算した額。 工 事 価 格 ： 応札額、または積算工事価格に落札率を乗じた額で、消費税等相当額を含まない。 契 約 額 ： 工事価格に消費税等相当額を加算した額。		D1	×	D2	×	D3	×		
		算	_____	算	_____	算	_____		
		出	≡	出	≡	出	≡		

工 事 設 計 用 紙

中 野 市

金抜き参考内訳書

工事名

令和5年度 有害獣対策拠点施設整備工事

長野県中野市大字一本木441-1

Horiプラン建築士事務所

堀内 臣夫

T E L / F A X : 0269-26-4043

記号	名 称	摘 要	数 量	単位	単 価	金 額	備 考
	総 括 表						
A	建築主体工事		1	式			
B	電気設備工事		1	式			
C	給排水衛生設備工事		1	式			
D	外 構 工 事		1	式			
E	解 体 工 事		1	式			
	直接工事費 計						
F	共通仮設費		1	式			
G	現場管理費		1	式			
H	一般管理費		1	式			
	共通費 計						
	工事価格						
	消費税						
	合 計						

記号	名 称	摘 要	数 量	単位	単 価	金 額	備 考
B	建築主体工事						
1	直接仮設工事		1	式			
2	基 礎 工 事		1	式			
3	木 工 事		1	式			
4	金 属 工 事		1	式			
5	左 官 工 事		1	式			
6	金属製建具工事		1	式			
7	塗 装 工 事		1	式			
8	内 装 工 事		1	式			
	建築主体工事 計						

記号	名 称	摘 要	数 量	単位	単 価	金 額	備 考
1	直接仮設工事						
	内部脚立足場・養生費		1	式			
	外部足場	楔式足場	194.6	m ²			
		従来式	194.6	m ³			
		養生					
		登り栈橋	1	ヶ所			
		資材運搬費	194.6	m ³			
	小 計						

記号	名 称	摘 要	数 量	単位	単 価	金 額	備 考
2	基 礎 工 事						
	内部土間	鋤土 t=200程度	4.64	m ³			
		場内小運搬 人力作業	6.1	m ³			
		残土場外処分積込	6.1	m ³			
		残土場外運搬費	6.1	m ³			
		残土処分 場外処分	4.7	m ³			
		基面整生	23.2	m ³			
		土間下碎石事業 RC碎石t=120	23.2	m ³			
		同上場内小運搬 人力作業	2.8	m ³			
		土間下防湿シート張り t=0.15	23.2	m ²			
		差し筋アンカー D10 横向き 拡張式	85	本			
		鉄筋 材工 D13, D10	220	kg			
		土間コンクリート FC27-18-25N	2.8	m ³			
		同上圧送費	1	式			
		同上打設費	1	式			
		土間天端押さえ	23.2	m ²			

記号	名 称	摘 要	数 量	単位	単 価	金 額	備 考
	布基礎型枠	普通型枠	5.5	m ²			
		型枠材運搬費	5.5	m ²			
		布基礎配筋 材工共	1	式			
		差し筋アンカー D10下向き 拡張式	18	本			
		布基礎コンクリート FC27-18-25N	0.5	m ³			
		少量割り増し	1	式			
		同上打設費	1	式			
		同上天端押え	1	式			
	外部土間 (犬走り)	鋤取	1.6	m ³			
		残土運搬	2.1	m ³			
		同上場外処分	2.1	m ³			
		碎石敷 Rc碎石	8	m ²			
		鉄筋D13	65	kg			
		加工組立て	1	式			
		型枠組H=300	8	m			
		コンクリート	1	m ³			

記号	名 称	摘 要	数 量	単位	単 価	金 額	備 考
3	木 工 事						
	木材	力桁120×150×4000 米松材 1等	3	本			
		力桁120×150×2000	3	本			
		間柱30×120×3000	20	本			
		筋交い 45×90	7	本			
		補足材	1	式			
		集成材 25×500×4200	2	枚			
	建材	珪酸カルシウム 準不燃 910×1820 T-6	14	枚			
		構造用合板 9×910×1820 t=9	26	枚			
		石膏ボード 準不燃 910×9.5×1820 T-9	22	枚			
		断熱材 GW100	66	m ²			
	大工手間	加工組手間	23.2	m ²			
		処理室廻り既存補修 材工共	1	式			
	金物、接着剤等	接着材・釘・金物 火打金物4本	1	式			
	小 計						

記号	名 称	摘 要	数 量	単位	単 価	金 額	備 考
4	金 属 工 事						
	電動ウインチ	500kg、リモコン一体型 SET-HTS-1 同等品	2	基			
		同上レール L=4800 H-148×100×6/9	1	ヶ所			
		同上レール L=3200 H-148×100×6/9	1	ヶ所			
		同上施工費	1	式			
	グレーチング	SUS細目DQ-W-15S 200×500×15	5.7	m			
		SUS細目DQ-W-15S 450×450×15	1	枚			
		設置施工費	1	式			
	シャッター下端見切り	1=50×50×4 SUS 材工	1	ヶ所			
	雪止めアングル金物取替	マナスル金物	28	個			
	小 計						

記号	名 称	摘 要	数 量	単位	単 価	金 額	備 考
6	金属製建具工事						
	半外付けドア	W=850、H=2030 上下網戸、DC、SM錠	1	台			
	引違扉	W=1600、H=2000	1	台			
	ガラス入れ替え	900×1800 型硝子	2	枚			
	同上	900×1100 型硝子	4	枚			
	既存硝子処分		1	式			
	軽量手動ツシャッター	W=2520、H=2412	1	台			
		同上スチールケース	1	台			
		三方枠 T=1.6	1	式			
		同上下地	1	式			
		取り付け工事費	1	式			
		運搬費	1	式			
	小 計						

記号	名 称	摘 要	数 量	単位	単 価	金 額	備 考
7	塗 装 工 事						
	【内部】						
	天井AEP	AEP塗装 ケイ酸カルシウム面	23.5	m ²			
	壁AEP	AEP塗装 石膏ボード面	23.5	m ²			
	床	塗床珪 ^ろ 系 摩耗性	23.5	m ²			
	巾木	塗床珪 ^ろ 系 塗床 H=150	16	m ²			
	【外部】						
	屋根	高圧洗浄	93	m ²			
		ケレン研磨	93	m ²			
		錆止め塗装1回	93	m ²			
		上塗り 2回	93	m ²			
		破風、鼻隠し 錆止め共	37.6	m			
		雪止めアングル	44	m			
		棟包	11	m			
	軒天井	AEP	17.5	m ²			

記号	名 称	摘 要	数 量	単位	単 価	金 額	備 考
8	内 装 工 事						
	化粧ケイ酸カルシウム	T=6	19.5	m ²			
	上下見切り材	アルミ材	32	m			
	目地コーキング	ポリウレタン系	1	式			
	障子張替	600×1760	4	枚			
		900×1200	2	枚			
	小 計						

記号	名 称	摘 要	数 量	単位	単 価	金 額	備 考
C	電気設備工事						
1	電灯コンセント工事		1	式			
2	照明器具供給取付工事		1	式			
	電気設備工事 計						

記号	名 称	摘 要	数 量	単位	単 価	金 額	備 考
1	電灯コンセント工事						
	メーター廻り	幹線部材	1	式			
	電線	CVT14SQX3C	18	m			
	〃	VA2×2C	120	m			
	〃	VA1.6×2C	250	m			
	分電盤	BQR8482	1	面			
	SW部材		1	式			
	コンセント部材		1	式			
	工事費		1	式			
	旧配線撤去処分		1	式			
	雑費		1	式			
	電力申請費		1	式			
	運搬雑費		1	式			
	小 計						

記号	名 称	摘 要	数 量	単位	単 価	金 額	備 考
D	給排水衛生設備工事						
1	給水設備工事		1	式			
2	排水設備工事		1	式			
3	換気設備工事		1	式			
	給排水衛生設備工事 計						

記号	名 称	摘 要	数 量	単位	単 価	金 額	備 考
1	給水設備工事						
	ポリエチレン管	PE-13mm	37	m			
	同上継手接合材		1	式			
	内外面塩ビライニング鋼管	D-15A	10	m			
	同上継手接合材		1	式			
	管支持金物		1	式			
	不凍栓	TK-13mm	1	個			
	同上用バルブボックス	塩ビ製蓋付き	1	組			
	カップリング付き横水栓	LF-15-13-U(寒冷地用)	4	組			
	自在水栓	LF-12F-13-U(寒冷地用)	2	組			
	凍結防止ヒーター	1.5m(節電コントローラー付き)	6	本			
	保温筒及び外装材	LSHG+キャンパーステップ	1	式			
	消耗品及び雑材料		1	式			
	配管工労務費		1	式			
	掘削及び埋め戻し費		6	m ³			
	コア抜き	Φ布基礎	2	ヶ所			
	既存管分岐接合費	材工	1	ヶ所			

記号	名 称	摘 要	数 量	単位	単 価	金 額	備 考
2	排水設備工事						
	硬質塩ビ管	VU-150	1	m			
	//	VU-100	6	m			
	//	VP-100	3	m			
	//	VP-50	3	m			
	同上継手接合材		1	式			
	塩ビ製小口径マ	100-150 90L(T-8防護蓋)	1	組			
	//	100-150 45YS(塩ビ蓋)	1	組			
	FRP製ゲリストラップ	CS-F120GS(120L)鉄蓋付き	1	槽			
	同上用嵩上げ材	H200	1	組			
	消耗品及び雑材料		1	式			
	配管工労務費		1	式			
	ゲリストラップ 設置費		1	式			
	掘削及び埋め戻し費		4.3	m ³			
	既存犬走斫り		1	式			
	コア抜き	Φ150 布基礎	1	ヶ所			

記号	名 称	摘 要	数 量	単位	単 価	金 額	備 考
1	敷地内諸工事						
	アスファルト舗装	再生密粒度13F t-40 プライムコート共	37	m ²			
		鋤取り 37m ² t=150	6	m ³			
		残土処分	6	m ³			
		路盤工t=150	37	m ²			
		重機回送費	1	式			
		防草シート敷	1	式			
	小 計						

記号	名 称	摘 要	数 量	単位	単 価	金 額	備 考
1	構築物解体工事						
	床材撤去	畳	12	枚			
		床板、根太、大引き等	29	m ²			
	天井材撤去	仕上げ材＋下地材	29	m ²			
	建具材撤去	襖	8	枚			
		押入れ材	3.2	m ²			
	間仕切り壁撤去	木造間仕切り	17.6	m ²			
	柱材等		2	ヶ所			
	サッシュ撤去		5	m ²			
	既存樹木撤去・伐根	中木	17	本			
	既存樹木撤去・伐根	低木	1	本			
	既存布基礎	カッター入れ	3.6	m			
	発生材運搬・集積・積込	木屑	20.3	m ³			
		紙・繊維屑	2.2	m ³			
		石膏ボード屑	2	m ³			
		ガラス陶器屑	0.2	m ³			
		コンクリート塊	0.5	m ³			

令和5年度 有害獣対策拠点施設整備工事

設計図

ホリ
Hōriプラン建築士事務所
TAMIO HORIUCHI Architects

令和5年度 有害獣対策拠点施設整備工事

図面リスト			
図面番号	図面名称	図面番号	図面名称
001	図面リスト	013	電気設備図
002	特記仕様書	014	給排水設備図-1
003	案内図・配置図	015	給排水設備図-2
004	仕上げ表		
005	平面詳細図		
006	展開図		
007	矩計図		
008	基礎伏図・小屋伏図		
009	立面図		
010	既存図-1		
011	既存図-2		
012	既存図-3		

工事名	令和5年度 有害獣対策拠点施設整備工事		
図面番号	001	縮尺	
	図面リスト		
ホリ Horiプラン建築士事務所 一級建築士事務所長野県知事登録（北信）B 44301号 一級建築士（大臣）登録 135047号 堀内臣夫			

特記仕様書

1. 工事場所	長野県中野市大字田上875-4、 869-5
2. 工事内容	令和5年度 有害獣対策拠点施設整備工事

3. 工事基準	・「国土交通大臣官房丁営繕部監修」 「公共建築工事標準仕様書（建築工事編、電気設備工事編、機械工事設備編）「最新版による」 「公共建築改修工事標準仕様書（建築工事編、電気設備工事編、機械設備工事編）「最新版」による」 ・「建築基準法」「消防法」その他関係法規及び係員の指示による
---------	--

4. 一般事項	施工図	承諾のない施工は認めない
・ 疑義	設計図書に関する疑義は工事請負契約の前に質疑応答書により確かめておくこと 質疑応答書に明記なき事項は監理者（以下係員という）の指示に従い施工のこと	完成図及び提出書類は下記程度とするがそれ以外は監督員と協議すること。（各2部）
・ 記載のない事項	設計図書に明記なき事項でも技術上、納まり上、当然必要として係員が判断した場合は、その指示に従い請負金額の範囲内で施工の事	(A) 引渡書類（A4判） 竣工届・引渡書
・ 設計変更	係員の指示により変更内容を明記する図面、仕様書を作成し変更に伴う金額の増減及び工程等を協議し、建築主、設計者、請負者の捺印又は署名を以って有効とみなす。この場合の見積単価は原則として請負契約時の単価とする。但し納まり等軽微な変更と係員が判断下場合には請負金額、工期の延長はない。	竣工写真 竣工図面 承諾図面（完成図） 試験成績書
・ 官公庁手続き	工事の施工及び完成に必要な諸届、諸手続きは協議のうえ請け負い者の責任において完成引き渡しに支障のない様速やかに行う。	(B) 竣工図面・施工図 (C) 工事記録類
・ 損害保険	請負者は本工事に関するすべての物件及び安全管理上必要と思われる事項に関して妥当な損害保険（火災保険等）を掛けてその写しを提出する。 この場合は事前に係員の承認を得ること。	(D) 施工写真 (E) 保証書
・ 発生材の処理	特記により引き渡しを要する物は、指示された場所に調書を引き渡す。	
・ 安全対策	本工事の施工にあたり、施設とその使用者、隣接建物及び工作物並びに通行人等に損傷を与えないよう危険表示の設置、必要な保護設備を設け、交通及び安全上の配慮を行い係員及び関係各所の承諾を受けて安全な工事の実施を行うものとする。	
・ 使用材料	本工事に使用する材料はあらかじめメーカーリストを制作し承諾を得ること。	
製作図	制作又は施工上必要な図面、仕様書見本等は遅滞なく制作し係員の承諾後施工の事。	

（建設副産物について）

建設副産物の処理は、廃棄物の処理及び清掃に関する法律にもとづき適正処理が図られること。又、最終引受場所、適正処理を証明する書類及び処分量について報告すること。

（建設工事に係る資材の再資源化等に関する法律（リサイクル法）について）

本工事が建設リサイクル法における対象工事に該当する場合は提出書類他必要な事務処理を適正に行うこと。

また、下記の対象規模に該当する場合は、長野県の「建設副産物実態調査」の様式である「再資源利用促進（計画・実施書）」により提出すること。」

○再生資源利用計画、実施書の作成（再生材の使用・搬入材）

○再生資源利用計画、実施書の作成（建設発生材の処分）

（施工体制台帳及び施工体系図について）

施工体制台帳「下請け、再下請け台帳及び全ての下請け契約書」、施工体系図を整備し、写しを提出すること。また、施工体系図は同現場及び講習の見やすい場所に掲示すること。

（シックハウス対策について）

本工事に使用する材料は、下記の規格・規定品を原則とする。又、これらの規格が確認できる書類を提出し、監理者の承諾を得ること。また、施工中後は、科学物質低減の為の換気対策をすること。

・改正後のJIS規格による「☆☆☆☆」

・改正前のJAS・JIS規格による「Fco、E0」＋試験成績表により確認ができるもの

・大臣認定書により確認ができるもの。「建築基準法28上の2 居室内における化学物質の発散に対する衛生上の措置」、「文部科学省 学校環境の基準等、シックハウス対策に関連する」

法令等を十分考慮し、設計書の仕様のみならずVOC濃度を下げる施工方法を提案し、監理者及び監督員との協議により必要な措置を講ずるものとする。

（アスベスト対策について）

本工事に使用する材料は、アスベストを含有するものを使用することなく、決定にあたっては規格証明書等により監理者の承諾をえる。

※本工事に係る工事範囲において、既存軒天井材（フレキシブルボード）は石綿含有分析調査の結果、石綿含有「有」。契約後に事前石綿含有建材調査報告書を貸与する。

（工事实績情報の登録）

請負金額が500万以上の場合は、工事实績情報（工事カルテル）の登録をすること。登録する際は建築工事標準仕様書に基づき登録の手続きを行い、登録された事を証明する資料を監督員に提出すること。

工事受注時 契約締結後10日以内

登録内容の変更時 変更起因後10日以内

工事完了時 工事完了後10日以内

（保険等について）

請負者は、本工事における火災保険、労災保険、建設業退職金等必要な保険に加入すること。

（協力施工業者について）

下請け業者の選定にあたっては、市内に本社、営業所もしくは工場等があり、良好な業者を優先考慮すること。

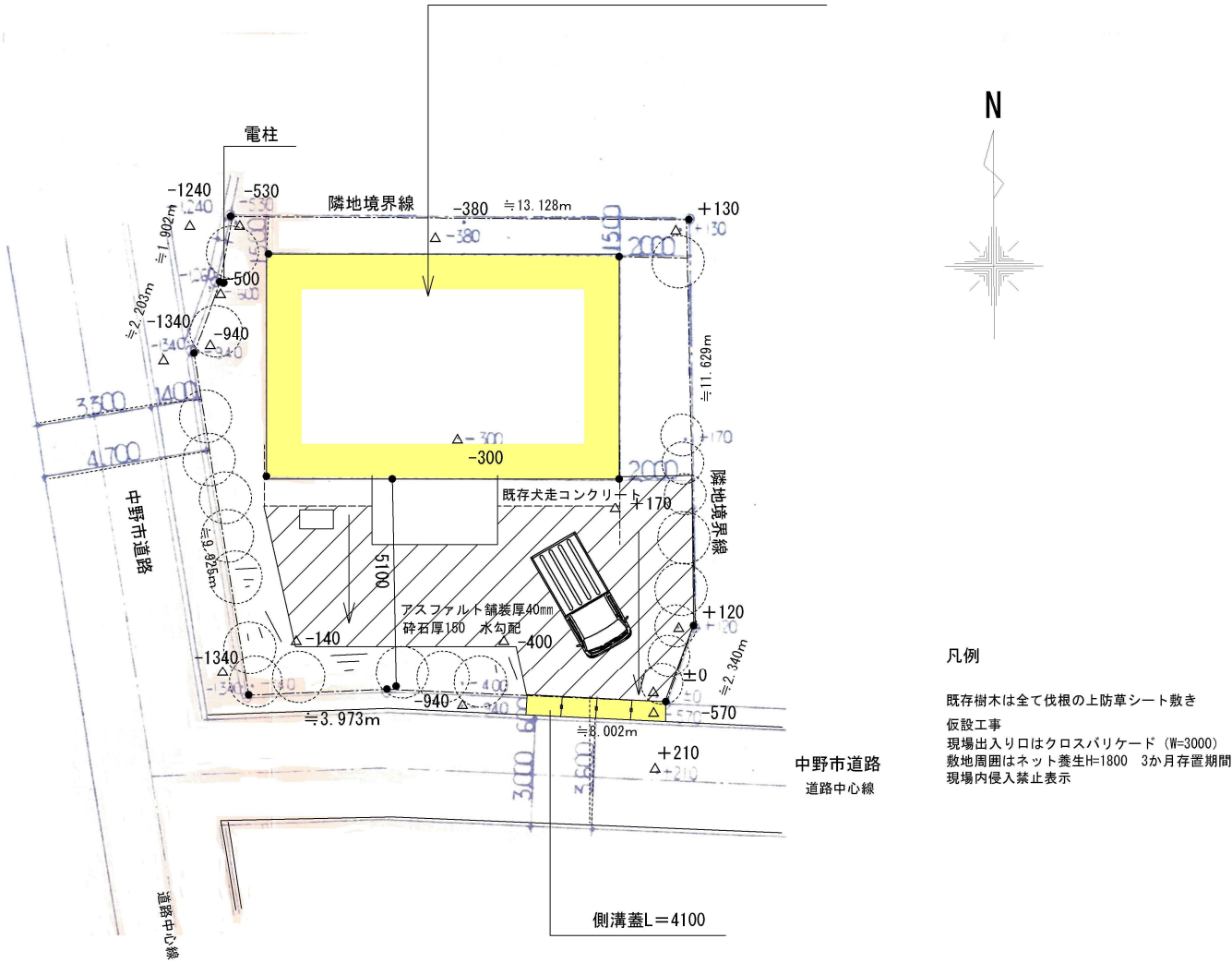
工事名	令和5年度 有害獣対策拠点施設整備工事		
図面番号	002	縮尺	
	特記仕様書		
ホリ Horiプラン建築士事務所 一級建築士事務所長野県知事登録（北信）B 44301号 一級建築士（大臣）登録 135047号 堀内臣夫			

工事箇所 中野市大字田上875-4ほか



案内図

工事箇所



凡例
既存樹木は全て伐根の上防草シート敷き
仮設工事
現場出入り口はクロスバリケード (W=3000)
敷地周囲はネット養生H=1800 3か月存置期間
現場内侵入禁止表示

配置図 S≒1/200 (A3)

工事名	令和5年度 有害獣対策拠点施設整備工事		
図面番号	003	縮尺	≒1:200
案内図・配置図			
ホリ Horiプラン建築士事務所 一級建築士事務所長野県知事登録(北信)B 44301号 一級建築士(大臣)登録 135047号 堀内臣夫			

外部仕様・仕上表

基 礎	コンクリート打ち放し補修 既存のまま
外 壁	既存サイディング張り 塗装OP（耐候性塗料）変性エポキシ樹脂プライマー 付着物除去 化成皮膜処理
開口部	アルミサッシ既存品 クリーニング再利用
軒 天	ケイ酸カルシウム版5mmAEP塗装 既存品部分補修の上 既製通気見切り
屋 根	既存長尺カラー鉄板瓦葺葺 高圧洗浄・錆止め・OP塗布（2回）
	雪止めアングル塗装再使用（マナスル固定金物新規品）片面2段
雨 樋	軒樋105/2 縦樋60φ既存品修理の上OP塗装仕上げ
玄関ポーチ	既存品・木部はケレンの上OS塗装（木部分は全て）
断熱材	既存品再利用及び補充程度
外 構	既存樹木撤去処分 出入り口コンクリート金ごて刷毛仕上げ、排水樹及びグレーチング 伐採部分防草シート敷き
その他	アスファルト舗装厚40、砕石150mm 水勾配確保

内部仕様・仕上表

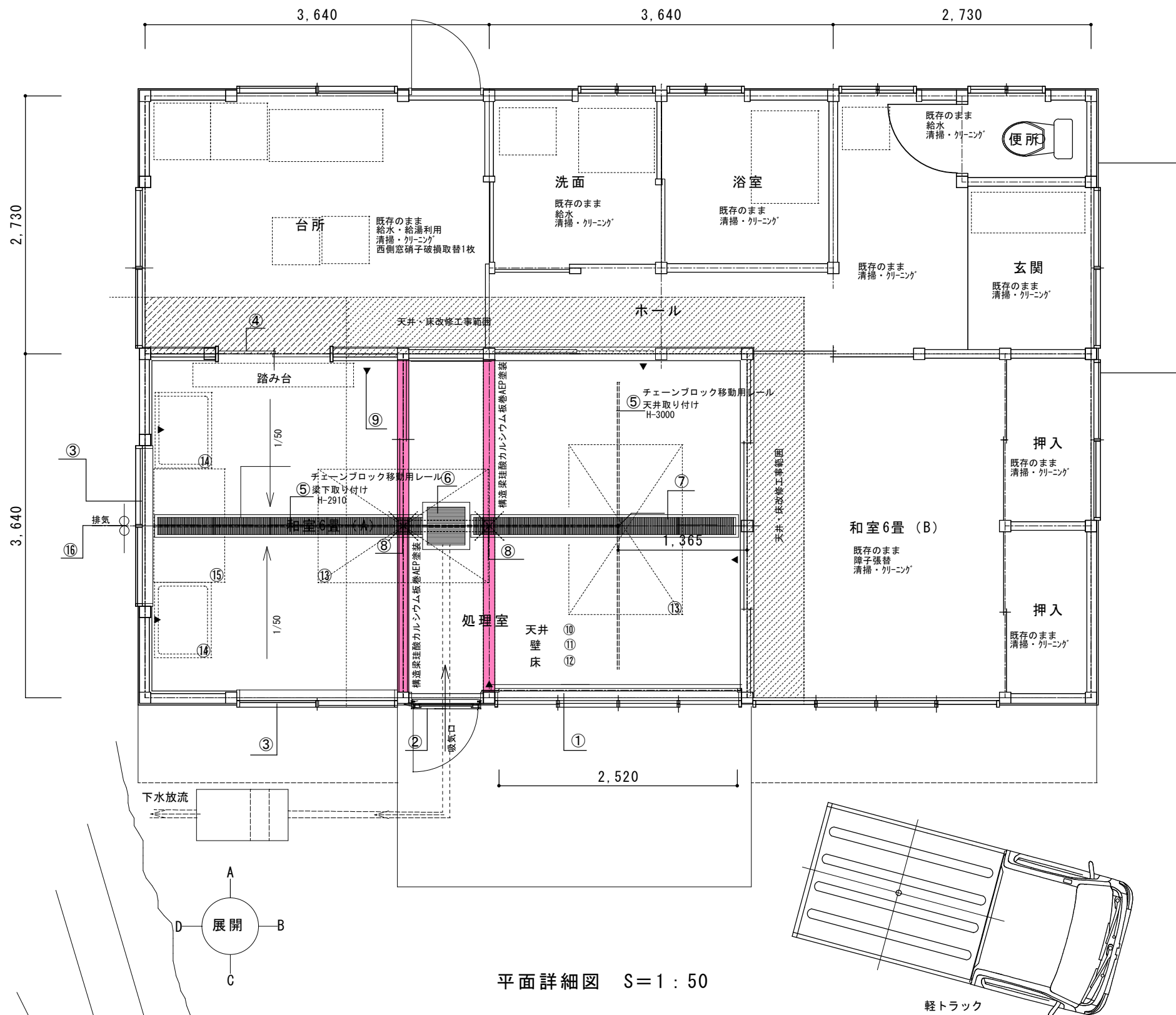
	室 名	床	巾 木		壁	天 井	C H	備 考
	処理室	塗床 コンクリート金鍍抑え 勾配1/50 コンクリート厚さ120mm・ポリシート敷き 排水樹・SUSグレーチング4 5 0 × 450 SUSステンレス排水溝W=250、 排水溝内勾配モルタル 床見切りステンレスL-4 0 × 40	補修 エポキシ樹脂塗布 R面取り	一般	構造用合板9＋耐水PB9. 5（準不燃）AEP塗装	珪酸カルシウム5mm（準不燃）目透かし AEP塗装	3000	立上り水栓2箇所対面 電動ウインチトロリーセット型 換気扇350型 軽量バランスシャッターW=2520, H=2412 アルミ框戸上下スライド網戸付き シリンダー錠、サムターン 腰パネル 型硝子 南面・西面硝子型入れ交換
				腰	構造用合板9＋化粧耐水PB（準不燃）9mm H=1200	フクビ廻り縁 断熱材厚100補充		
				外	周部@75mm、中央@150mm 土台及び梁に取り付け） アルミ見切り 断熱材厚100mm補充	既存天井撤去・処分		
					※処理室内は不燃材を使用する			
					石膏ボード厚9. 5準不燃（QM-9828）	※処理室内は不燃材を使用する		※既存部屋部分は改修工事はしない。工事に伴う部分の改修
					石膏ボード厚12. 5不燃（NM-8619）			※室内（天井裏部分含む）は清掃。障子戸は張り替え
	※その他既存の部屋	平面詳細図による						

□ホルムアルデヒドに関する建築使用材料

構造用合板、ベニア、使用内装材等、家具、化粧台、開き戸、はホルムアルデヒド発散等級区分は規制対象外（F☆☆☆☆）とする。また、小屋裏は規制対象外材料を使用すること

□

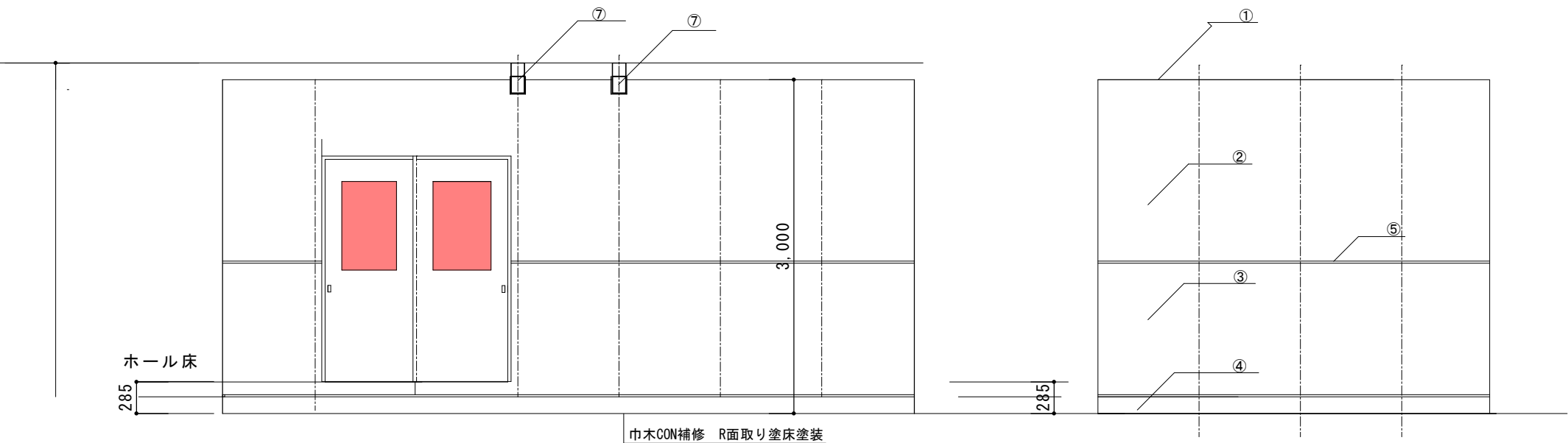
工 事 名	令和5年度 有害獣対策拠点施設整備工事		
図 面 番 号	004	縮 尺	
	仕 上 げ 表		
ホリ プラン 建築士事務所 一級建築士事務所長野県知事登録（北信）B 44301号 一級建築士（大臣）登録 135047号 堀内臣夫			



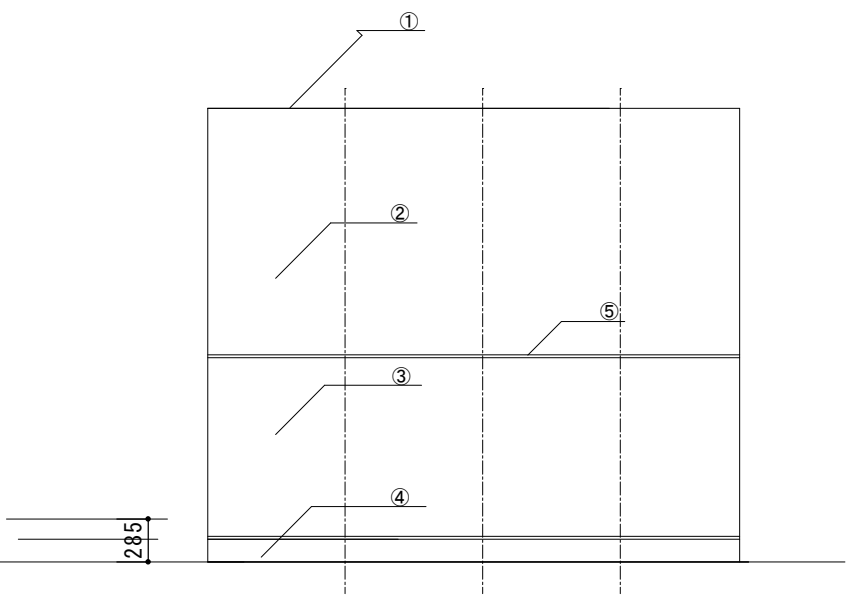
凡例 改修部分

- ① 既存サッシ撤去・処分、布基礎撤去処分
軽量バランスシャッターW=2520、H=2412
土間見切り下端SUS4×50見切り
- ② アルミ片開き框扉（W=850、H=2000）布基礎撤去・処分
シリンダー錠、サムターン錠、スライド網戸上下
- ③ 既存建具使用、額縁SUS巻
- ④ 新規、引違アルミ戸額入れ、扉W=1620、H=2000
- ⑤ 電動ウインチ100V 2機、移動レールH-148*100*6*9
（電動ウインチトロリーセット耐荷重400kg、コード長さ5m）
- ⑥ 排水樹400型ステンレスグレーチング450*450
下水放流、勾配埋設パイプ（設備）
- ⑦ 排水U字溝・ステンレスグレーチング2t（ツバ付き）
- ⑧ 既存柱撤去し、上部構造補強（構造図参照）
- ⑨ 給水立上りを示す（設備図）
- ⑩ 天井 天井既存撤去、ケイ酸カルシウム版目透かしAEP仕上げ、断熱GW100補充
- ⑪ 壁 腰：耐水化粧板5厚＋準不燃耐水石膏ボード12.5
上部：耐水PB厚12.5mmAEP、アルミ見切り
- ⑫ 床 CON金鋳塗床（グレー色）排水勾配 1/50
- ⑬ 作業台1200×1800（別途）
- ⑭ 流し台シンク600×800（別途）
- ⑮ 作業台750×1200（別途）
- ⑯ 換気扇能力35立方メートル/時間以上

工事名	令和5年度 有害獣対策拠点施設整備工事		
図面番号	005	縮尺	1：50
平面詳細図			
ホリプラン建築士事務所 一級建築士事務所長野県知事登録（北信）B 44301号 一級建築士（大臣）登録 135047号 堀内臣夫			



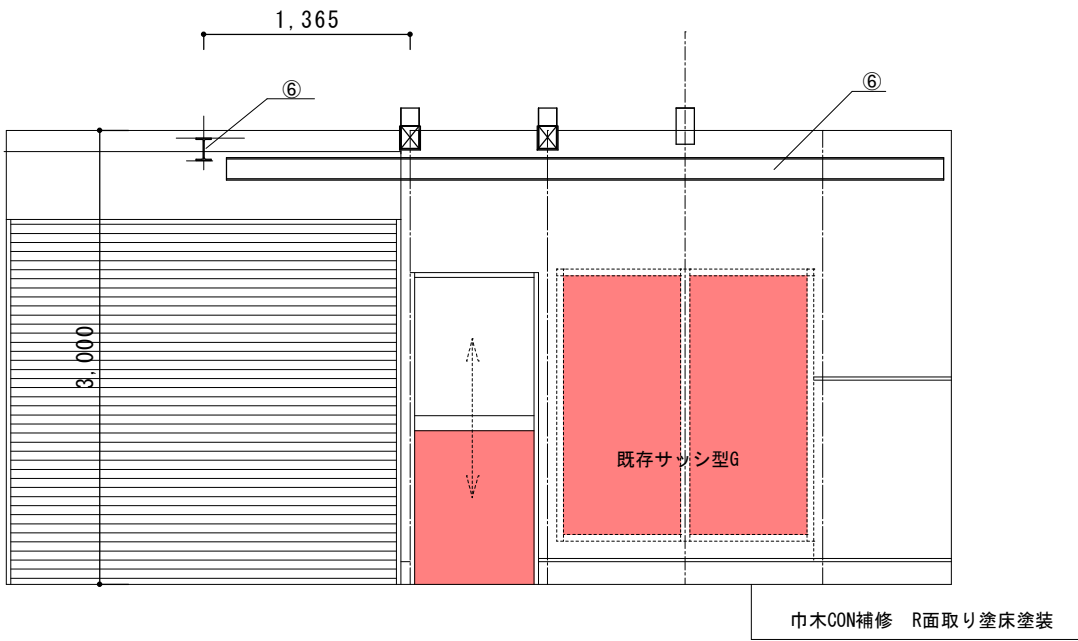
展開 A



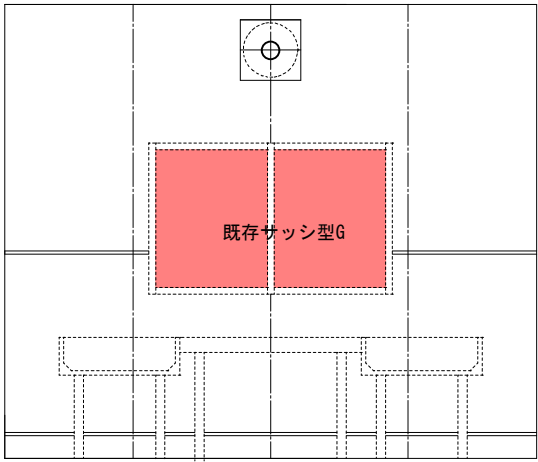
展開 B

凡例

- ①天井珪酸カルシウム版目透かしAEP 断熱材GW100 補充
- ②上部：構造用合板9＋耐水準不燃PB9.5AEP塗装、
- ③壁腰：構造用合板9mm＋準不燃耐水化粧板厚9mm
- ④ CON金鋳塗床（グレー色）排水勾配1/50
- ⑤ アルミ見切り
- ⑥ 電動ウインチ、移動レール H-148*100*6*9
構造材から吊り下げる
- ⑦ カ桁 120×150 珪酸カルシウム板張りAEP

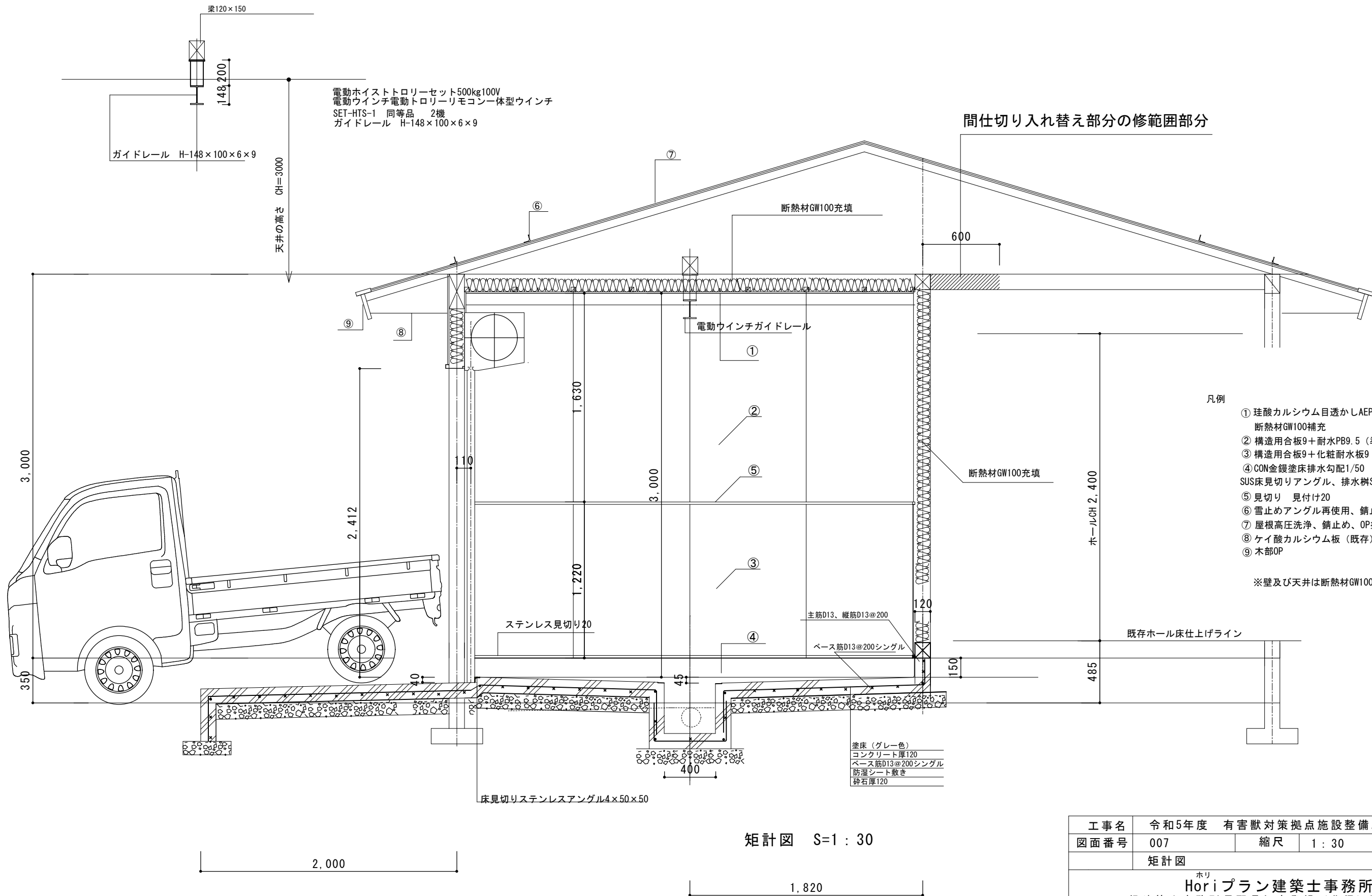


展開 C



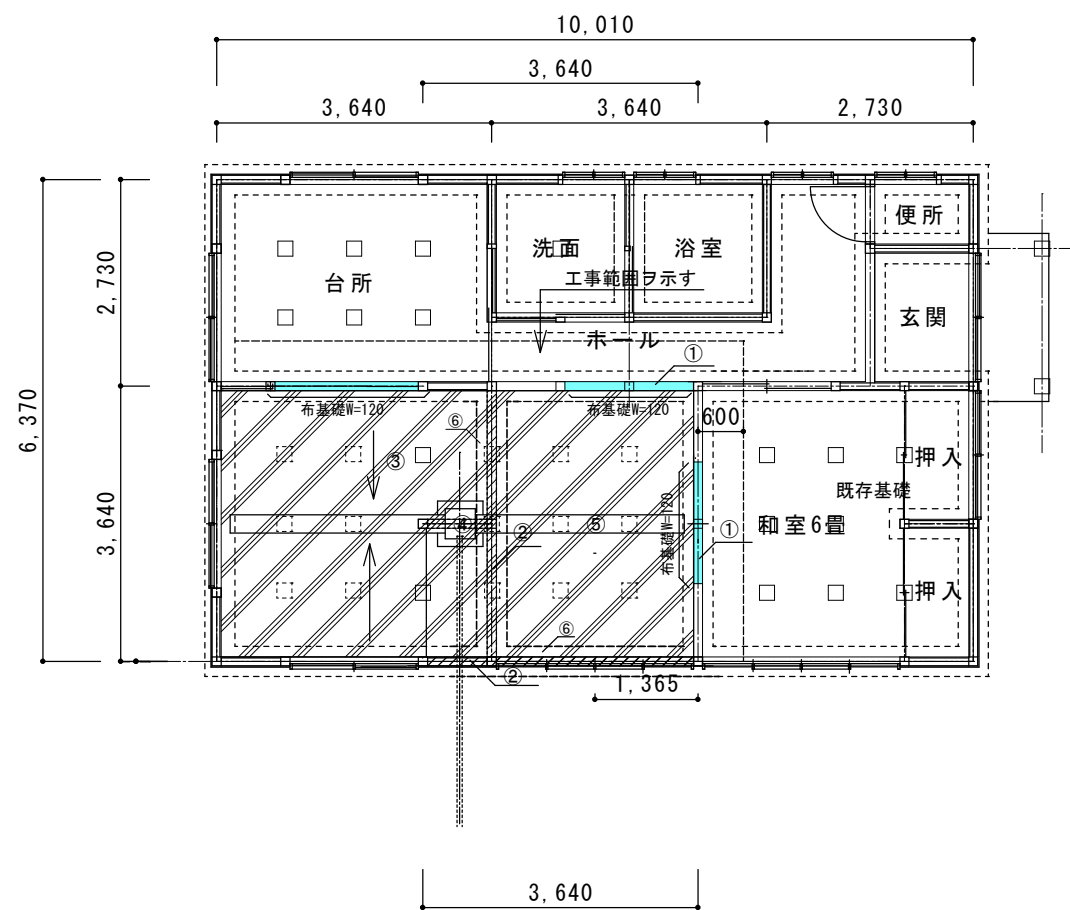
展開 D

工事名	令和5年度 有害獣対策拠点施設整備工事		
図面番号	006	縮尺	1 : 50
	展開図		
ホリ Horiプラン建築士事務所 一級建築士事務所長野県知事登録（北信）B 44301号 一級建築士（大臣）登録 135047号 堀内臣夫			



矩計図 S=1 : 30

工事名	令和5年度 有害獣対策拠点施設整備工事		
図面番号	007	縮尺	1 : 30
	矩計図		
<div>ホリ Horiプラン建築士事務所 一級建築士事務所 長野県知事登録（北信）B 44301号 一級建築士（大臣）登録 135047号 堀内臣夫</div>			



基礎伏せ図 S=1/100



小屋伏せ図 S=1/100

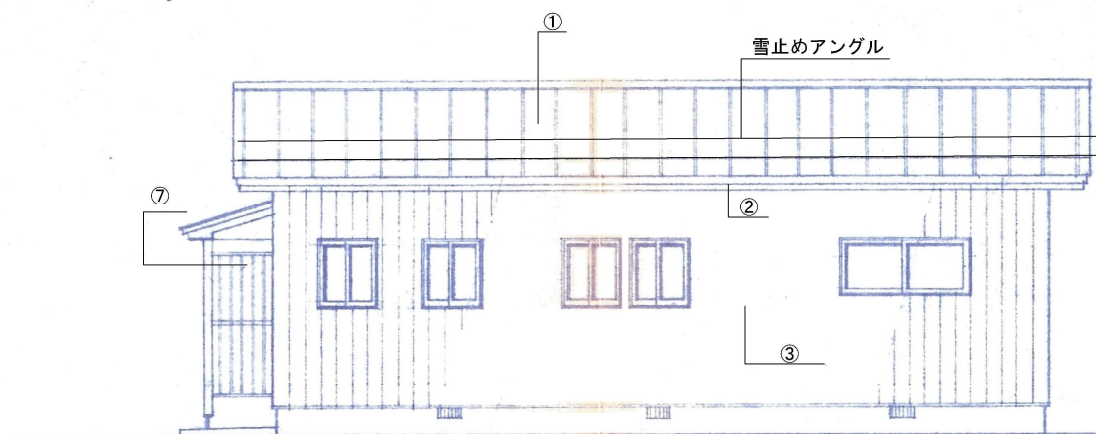
凡例

- ① 布基礎W=120、H=400 アンカーボルト
- ② 既存布基礎解体撤去処分 カッター入れ 基礎は残し補強の事
- ③ 床コンクリート厚120、鉄筋D13シングル@200、防湿シート、碎石厚120、
CON金鍍抑え、勾配1/50以上、差し筋アンカー@200
- ④ 排水桝（400×400×450）、グレーチング（細目）T=2t、
- ⑤ 排水溝（200×200×200）、グレーチング（細目）T=2t、
- ⑥ 既存ベースは残す

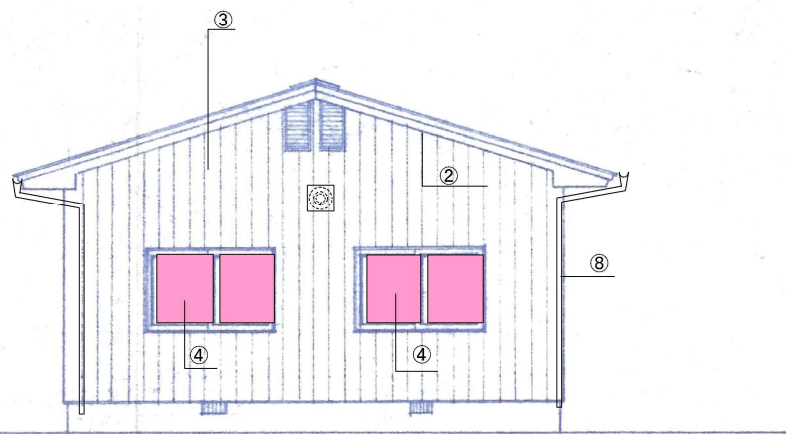
凡例

- ① 既存柱撤去処分
- ② 力桁120×150 既存梁とボルト締め
- ③ 柱120×120 新規補充 金物にて締め付け
- ④ 筋交い45×90 金物PL-2
- ⑤ 改修工事範囲
- ⑥ 火打ち金物入れ4箇所追加

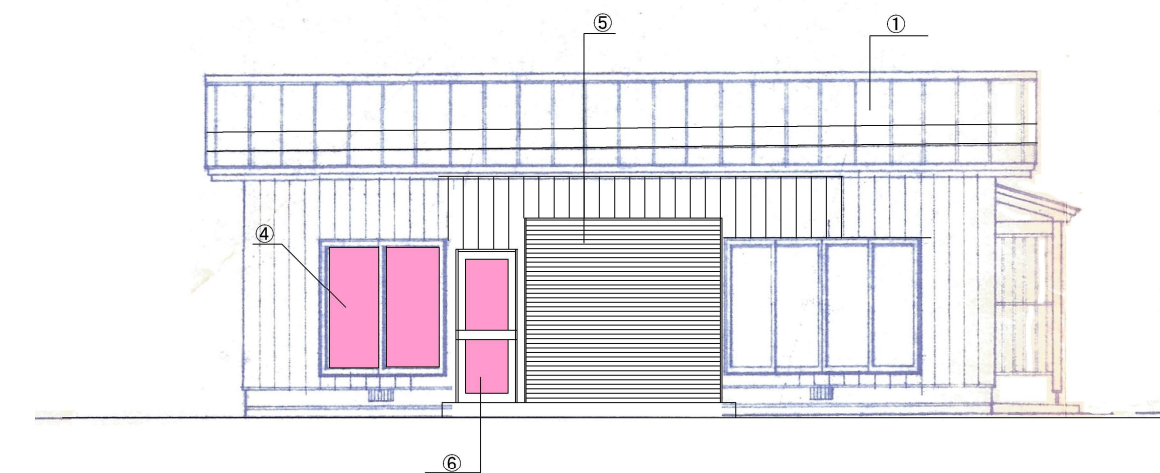
工事名	令和5年度 有害獣対策拠点施設整備工事		
図面番号	008	縮尺	1:30、1:100
基礎伏図・小屋伏図			
<div>ホリ</div> Horiプラン建築士事務所 一級建築士事務所長野県知事登録（北信）B 44301号 一級建築士（大臣）登録 135047号 堀内臣夫			



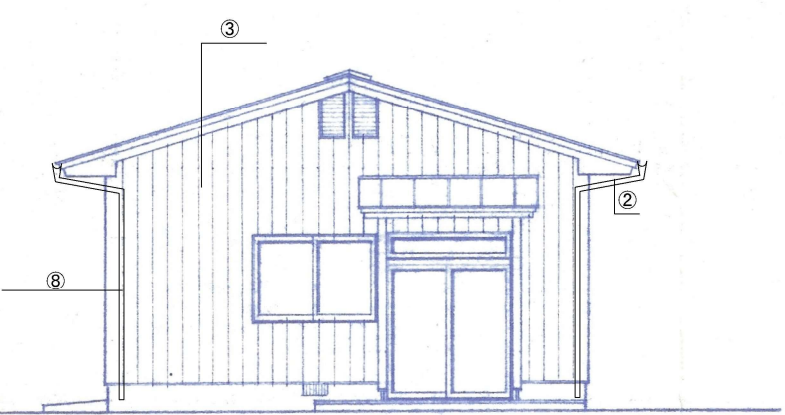
北立面図



西立面図



南立面図

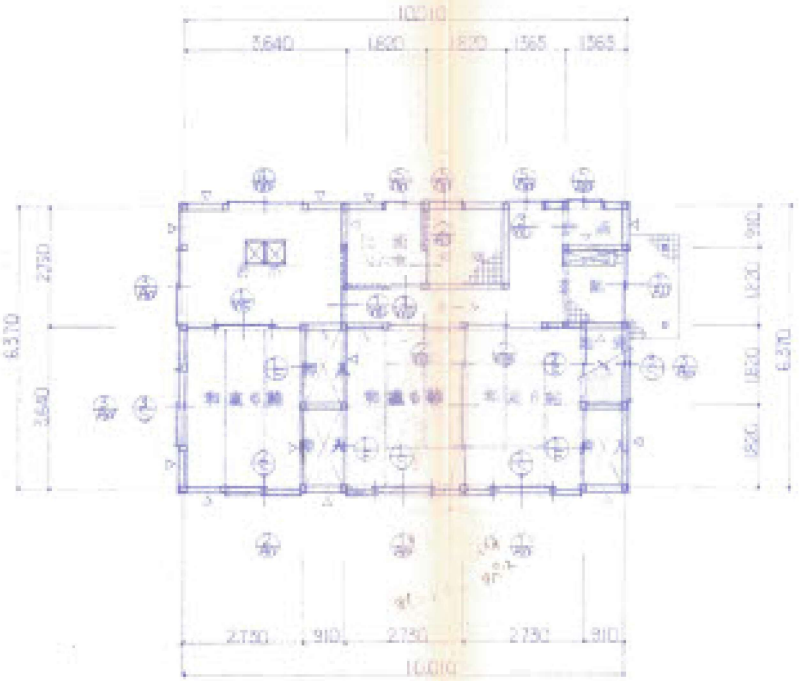


東立面図

凡例

- ① 屋根 高圧洗浄、錆止め、塗装OP（2回）
雪止めアングル、ケレン、OP塗装（マナスル金物取替）
- ② 軒天井 珪酸カルシウムVP塗装 既存補修
- ③ 既存 サディング 立て張り
OP（耐候性塗料）変性珪酸樹脂プライマー 付着物除去 化成皮膜処理
- ④ 既存サッシ 清掃調整 硝子型入れ替え
- ⑤ 軽量バランスシャッターW=2520、H=2412 シリンダー錠
- ⑥ アルミ框ドアW=850、H=2030
シリンダー錠、サムターン、型硝子 上下網戸
- ⑦ 既存木部ケレン、OP塗装
- ⑧ 既存縦樋直し及び塗装

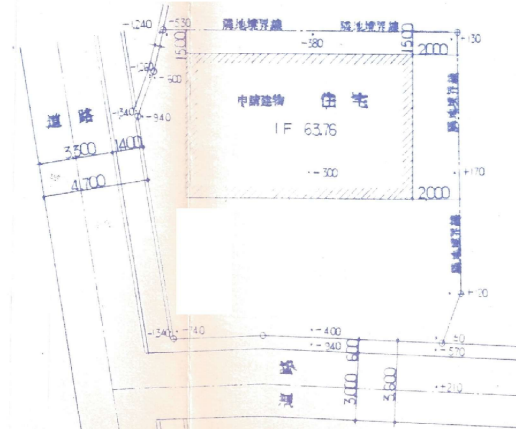
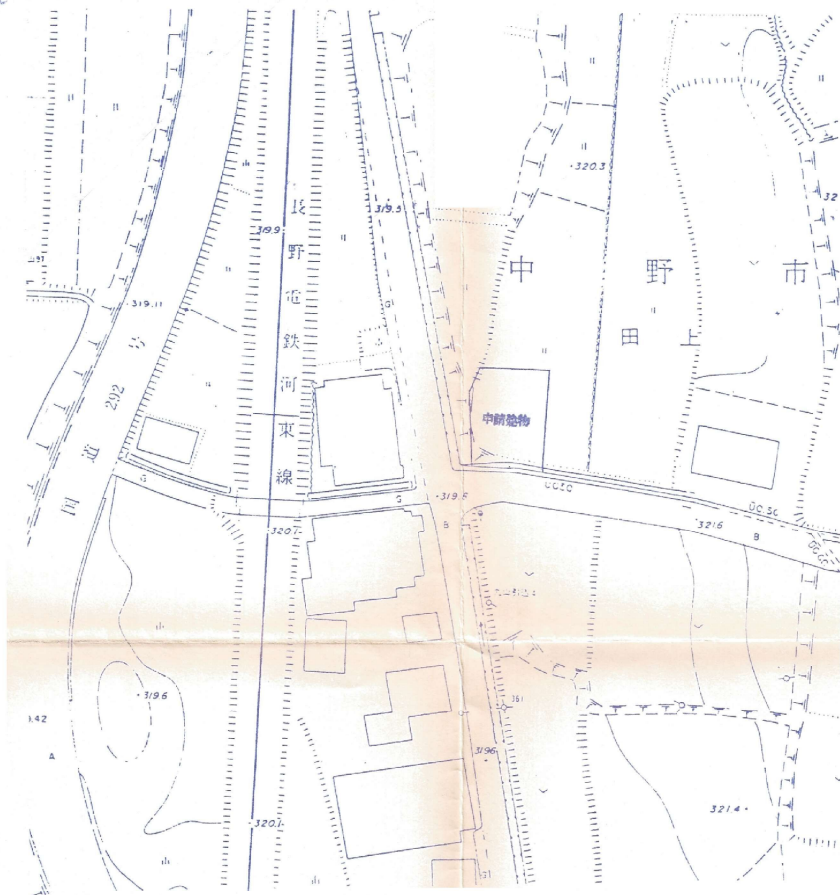
工事名	令和5年度 有害獣対策拠点施設整備工事		
図面番号	009	縮尺	≒ 1 : 100
	立面図		
ホリ Horiプラン建築士事務所 一級建築士事務所長野県知事登録（北信）B 44301号 一級建築士（大臣）登録 135047号 堀内臣夫			



1 階平面図 S=1/100

記号名称	W	H	部 材	数	備 考
AD-1	1800	2250	アルミ窓枠・色ガラス (50mm厚)	1	4
AD-2	910	1800	アルミ窓枠	1	4
AW-1	2730	1800	アルミ窓枠・ガラス (ガラス厚)	2	35
AW-2	1800	1800	〃	1	2
AW-3	1800	1050	〃	3	3
AW-4	1800	600	〃	1	4
AW-5	910	910	〃	2	4
S-1	2730	1800	木製窓枠・複層 (22mm)	2	400
S-2	1800	1800	〃	1	〃
S-3	1800	1050	〃	2	〃
F-1	1800	1800	木製枠・22mm (両面22mm 厚さ10mm)	3	1000
F-2	1800	750	〃	1	〃
WF-1	2730	1800	〃 (片側22mm 厚さ10mm)	1	〃
WF-2	1800	1800	〃	2	〃
WD-1	910	1800	木製枠・複層 (22mm)	2	〃
WD-3	910	1800	木製枠・複層 (22mm)	1	〃

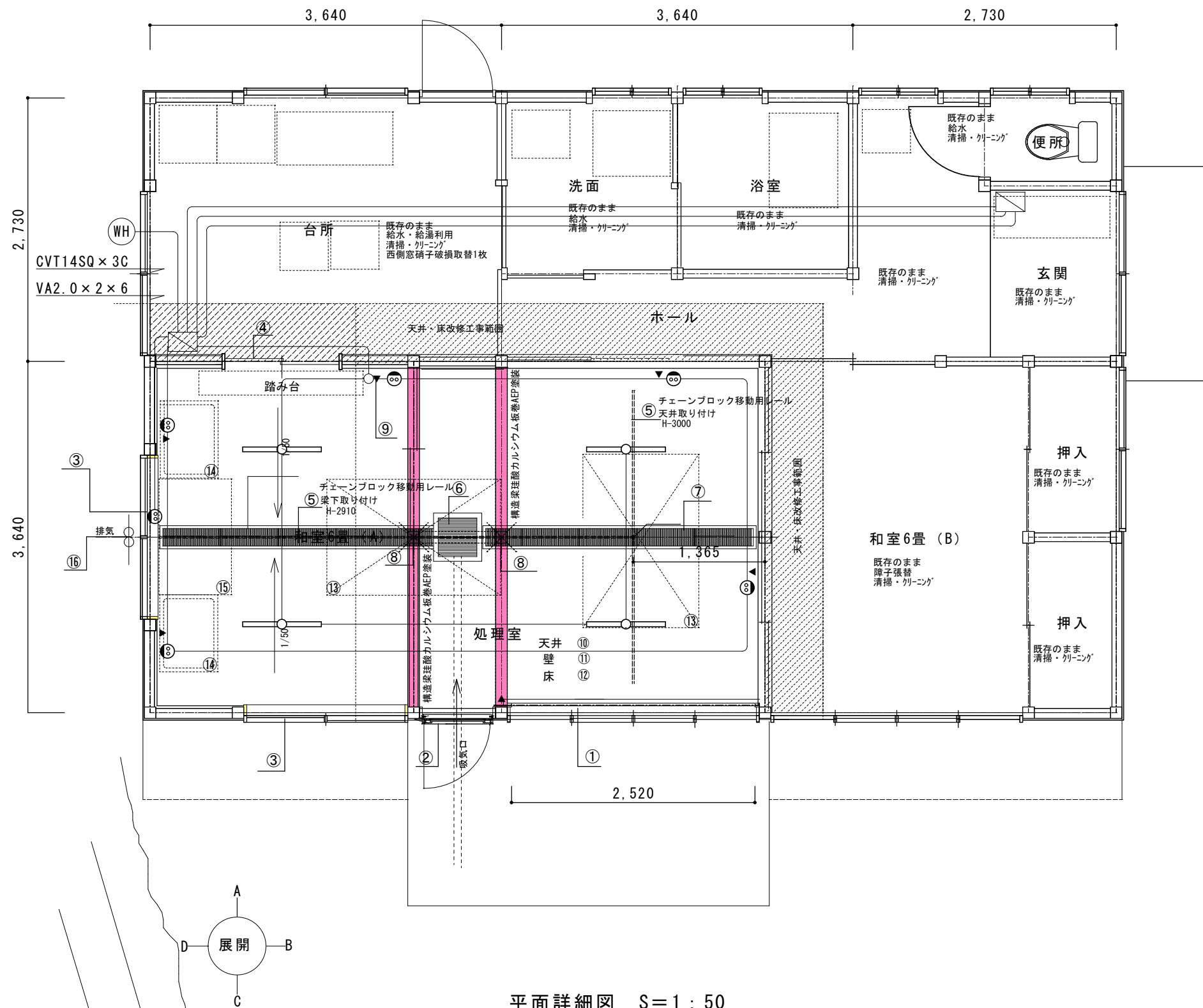
工事名	令和5年度 有害獣対策拠点施設整備工事		
図面番号	011	縮尺	
既存 (平面、立面図)			
ホリ Horiプラン建築士事務所 一級建築士事務所長野県知事登録 (北信) B 44301号 一級建築士 (大臣) 登録 135047号 堀内臣夫			



配図 S=1/200

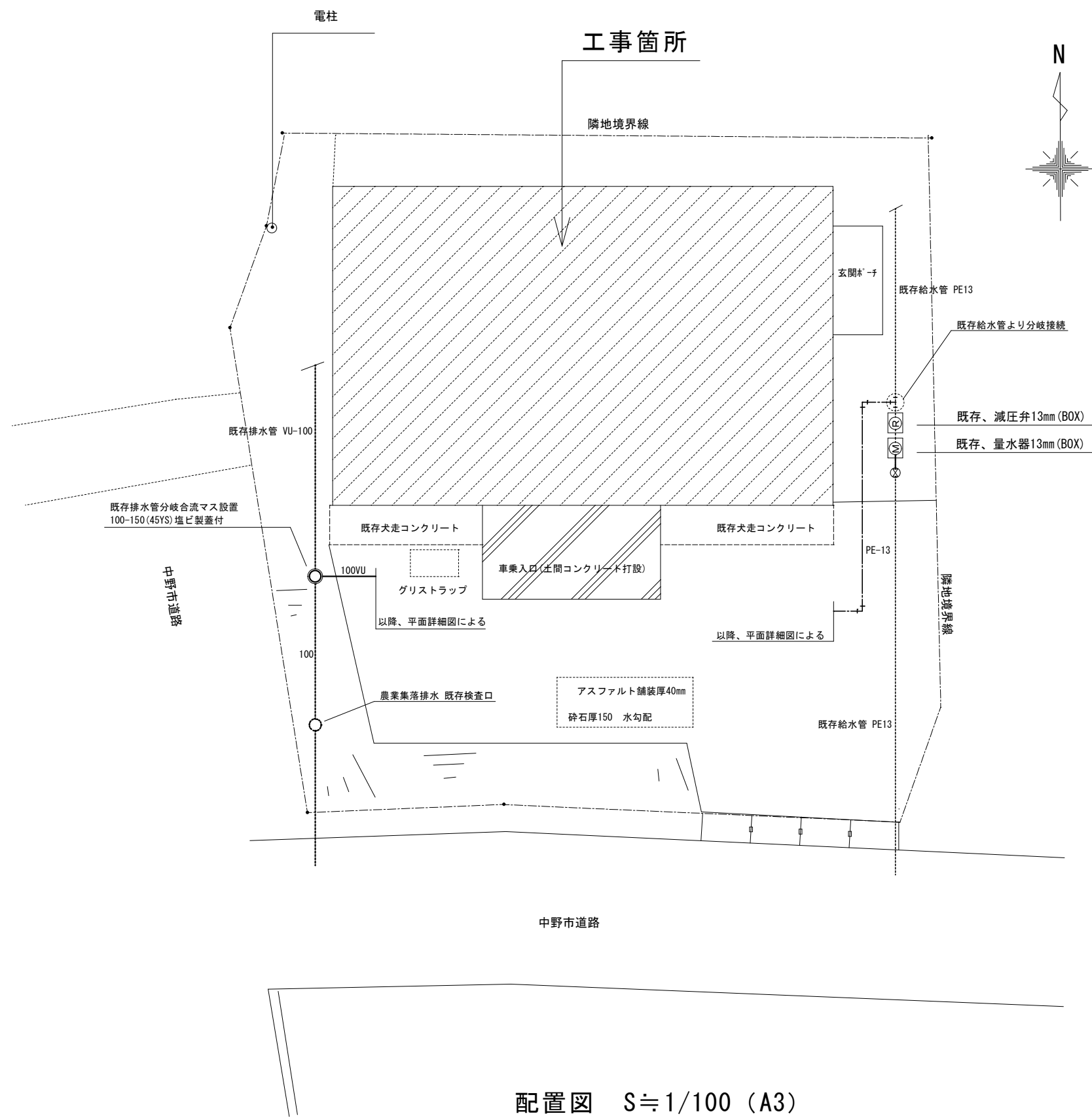
工事名				内部仕上表			
工事場所				室名	床	巾木	壁
用途地域				玄関	モルタル下地クリンカータイル貼 150	全 左	石膏ボード⑨ ビニールクロ2貼
防火地域				ホール	木下地 合板フロア⑩2	木製 H=60. OS.	石膏ボード⑨ ビニールクロ2貼
面積表				台所	全 上 (床下収納)	全 上	全 上
				洗面	全 上	全 上	全 上
床面積	1 階	63.76	0	合計	63.76		
	2 階	63.76	0	合計	63.76		
	合計	63.76	0	合計	63.76		
建築面積	65.42	0	65.42				
敷地面積							
外部仕上表				屋根	長尺カラー金属瓦葺 (6配3/10)、ソフトテック2⑩10、ア22ファルトフェルト ¹⁷ 、T1ベニヤ⑩2等並貼		
				軒裏	木下地石膏ボード⑥6貼、VR-一部断熱		
外装				雨樋	新設105/2、直径60、カラー金属加工⑩0.35		
				雨ど	住居用アルミサッシ (内付外付) アミ戸 玄関アルミドア、木製ラッシュドア、222戸 障子		
基礎				外装	木下地 断熱材⑩10 (9寸貼)		
				基礎	合板型枠コンクリート打設し		
その他				ポーチ	モルタル下地クリンカータイル貼 150x150		
				水廻り	全向コンクリート金ゴテ同時押エ t=100、断熱 t=100		

工事名	令和5年度 有害獣対策拠点施設整備工事		
図面番号	012	縮尺	
既存 (案内、配置図)			
ホリ Horiプラン建築士事務所 一級建築士事務所長野県知事登録 (北信) B 44301号 一級建築士 (大臣) 登録 135047号 堀内臣夫			

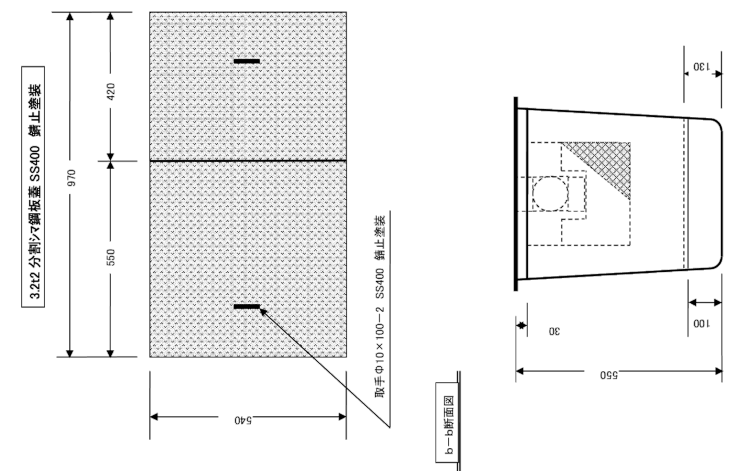


凡例
照明器具XLX460AENP LE9 Panasonic同等品
天井直付型 40W 一体型LEDベースライト

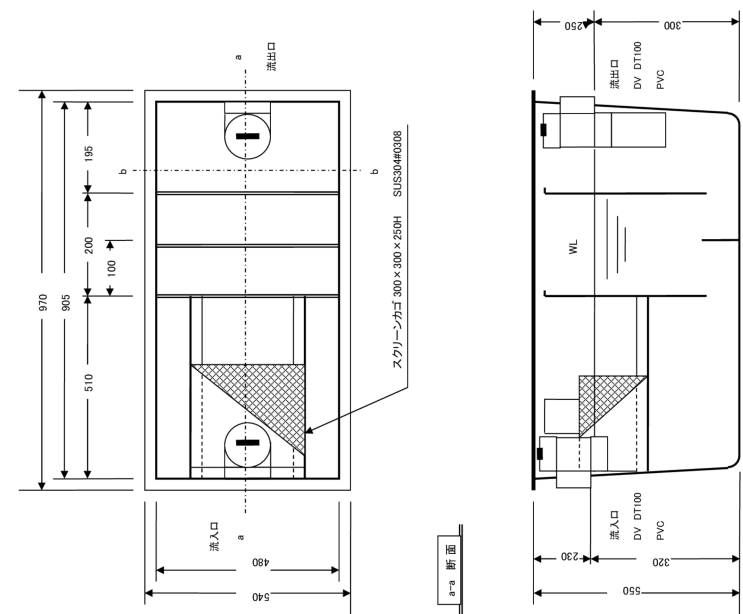
工事名	令和5年度 有害獣対策拠点施設整備工事		
図面番号	013	縮尺	1:50
電気設備図			
Horiプラン建築士事務所			
一級建築士事務所長野県知事登録(北信)B 44301号			
一級建築士(大臣)登録 135047号 堀内臣夫			



工事名	令和5年度 有害獣対策拠点施設整備工事		
図面番号	014	縮尺	≒ 1 : 200
	給排水設備 配置図		
Horiプラン建築士事務所			
一級建築士事務所長野県知事登録（北信）B 44301号			
一級建築士（大臣）登録 135047号 堀内臣夫			



CS-F120GS	グリストラップ (FRP製・埋設型・綿銅板蓋仕様・SUSカゴ付)
実容量	1200 許容流入流量 90 ℓ/min 標準グリス阻集量 28kg
槽重量	7.5kg 蒸重量 8kg+6kg=14kg



以降、配置図参照

工事名	令和5年度 有害獣対策拠点施設整備工事		
図面番号	015	縮尺	1 : 50
	給排水設備 平面詳細図	グリストラップ詳細図	

Horiプラン建築士事務所

一級建築士事務所長 野県知事登録（北信）B 44301号
 一級建築士（大臣）登録 135047号 堀内臣夫