

(様式－1)

番号								
博 物 館		館長	副館長	係				監督職員 (主管課担当者)
都 市 計 画 課		都市計画課長	同課長補佐	同課長補佐兼 街路公園係長	建築住宅係長	審査者	担当者	設計者
								委託
令和5年度 中野市立博物館展望室改修工事								
金抜き設計書								
中野市大字片塩1221番地								
設 計 大 要				施 工 方 法		請 負		
博物館展望室改修工事 一式 ■工事概要 ・鋼板取付工事 A=52.0㎡ ・シーリング打替え工事 L=328m				施 工 期 間		日間		
				着 手 予 定 年 月 日		令和 年 月 日		
				完 了 予 定 年 月 日		令和 年 月 日		
				契 約 保 証 方 法		金銭的保証		
				主 管 課 係 名		博物館		
				積 算 年 月		令和5年7月		

起 工 理 由	
展望室で雨漏りが生じていることから、改修工事を行う。	
請 負 対 象 額	円
工 事 価 格	円
消 費 税 等 相 当 額	円

(様式－3)

		当 初		第 1 回 変 更 (増 減)		第 2 回 変 更 (増 減)		第 3 回 変 更 (増 減)	
積 算 段 階	積 算 工 事 価 格		A		A1		A2		A3
	消 費 税 等 相 当 額		B		B1		B2		B3
	積 算 額		C		C1		C2		C3
契 約 段 階	工 事 価 格		D		D1		D2		D3
	消 費 税 等 相 当 額		E		E1		E2		E3
	契 約 額		F		F1		F2		F3
	増 減				G1		G2		G3
		$B=A \times 0.1$ $C=A+B$ $D=A$ に対する応札額 $E=D \times 0.1$ $F=D+E$		$B1=A1 \times 0.1$ $C1=A1+B1$ $D1=A1 \times F/C$ $E1=D1 \times 0.1$ $F1=D1+E1$ $G1=F1-F$		$B2=A2 \times 0.1$ $C2=A2+B2$ $D2=A2 \times F/C$ $E2=D2 \times 0.1$ $F2=D2+E2$ $G2=F2-F1$		$B3=A3 \times 0.1$ $C3=A3+B3$ $D3=A3 \times F/C$ $E3=D3 \times 0.1$ $F3=D3+E3$ $G3=F3-F2$	

注) 積算工事価格：落札率を乗じず、消費税等相当額を含まない額。

積 算 額 ： 積算工事価格に消費税等相当額を加算した額。

工 事 価 格 ： 応札額、または積算工事価格に落札率を乗じた額で、消費税等相当額を含まない。

契 約 額 ： 工事価格に消費税等相当額を加算した額。

D1	×	D2	×	D3	×
算		算		算	
出	＝	出	＝	出	＝

工 事 設 計 用 紙

中 野 市

令和5年度 中野市立博物館展望室改修工事
設計内訳書(金抜き)

〒383-0036 長野県中野市大字新保665-3
長野県知事登録(北信F)74071号 清水一級建築士事務
一級建築士(大臣)登録No.204053号 清水 義則
TEL・FAX 0269-26-5282

	名 称	規 格・摘 要	数 量	単 位	単 価	金 額	備 考
	令和5年度 中野市立博物館展望室改修工事						
I	直接工事費						
A	直接仮設工事		1.0	式			
B	改修工事		1.0	式			
	直接工事費計						
II	共通費						
C	共通仮設費		1.0	式			
D	現場管理費		1.0	式			
E	一般管理費		1.0	式			
	共通費計						
	工事価格						
	消費税等						
	合計						

[illegible]

[illegible]

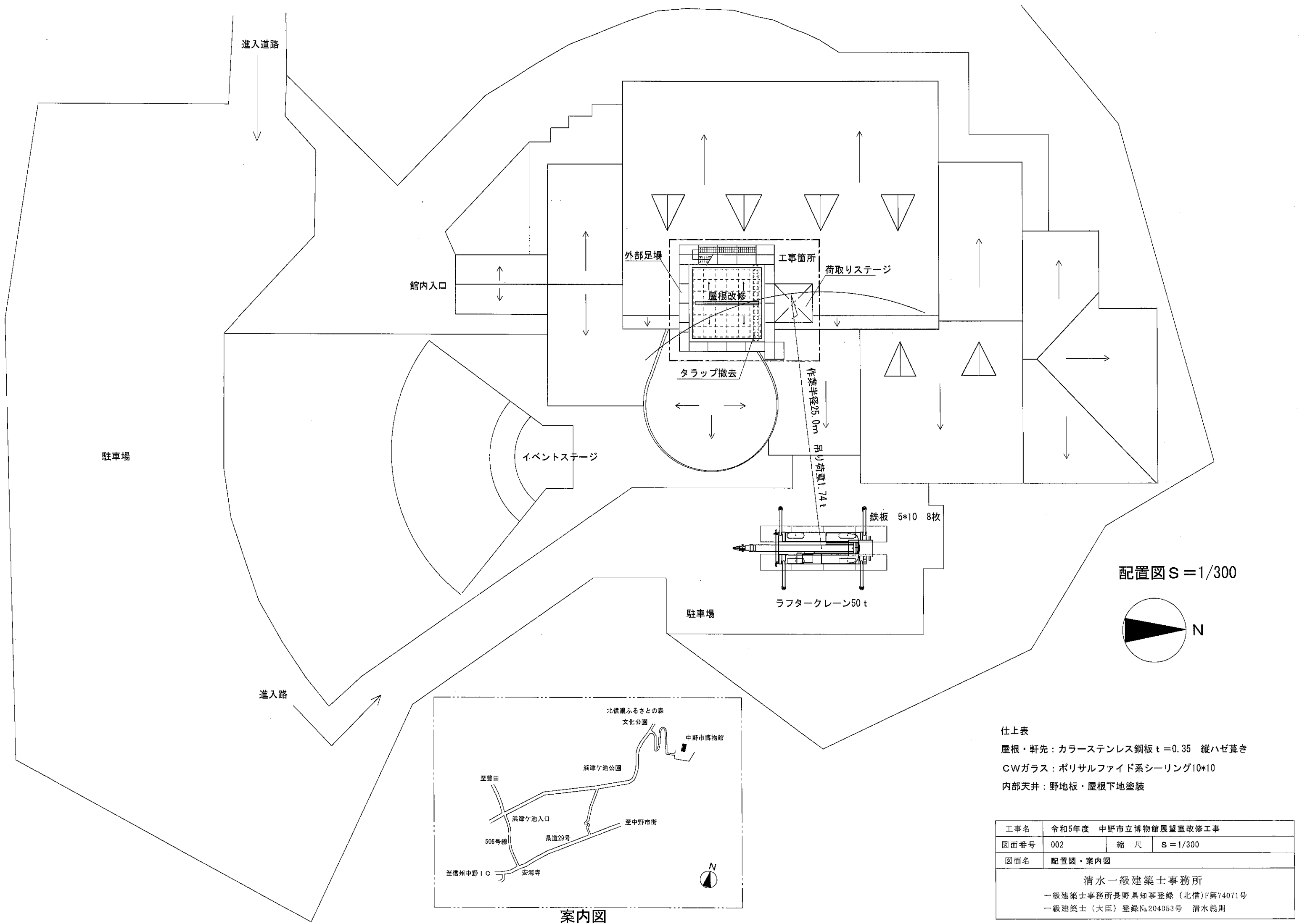
	名 称	規 格・摘 要	数 量	単 位	単 価	金 額	備 考
B	改修工事						
	既存タラップ撤去	トップライト部タラップ SUSΦ40 L=8.0m	1.0	ヶ所			
	タラップ運搬処分費	産業廃棄物	1.0	ヶ所			
	屋根下地	角パイプ 60*60*1.6 @606加工 固定金物72個 材工共	45.6	m ²			
	軒先屋根下地	角パイプ 60*60*1.6 25*25*1.2 材工共	11.5	m ²			
	ケラバ屋根下地	角パイプ 60*60*1.6 25*25*1.2 材工共	4.8	m ²			
	棟屋根下地	角パイプ 40*40*1.6 25*25*1.2 材工共	2.4	m ²			
	屋根野地板	構造用合板t=12	52.0	m ²			
	軒先・ケラバ野地板	構造用合板t=12	9.7	m ²			
	棟野地板	構造用合板t=12	5.9	m ²			
	屋根下葺き	アスファルトルーヒング22kg巻	52.0	m ²			
	軒先・ケラバ下葺き	アスファルトルーヒング22kg巻	9.7	m ²			
	棟下葺き	アスファルトルーヒング22kg巻	5.9	m ²			
	屋根上葺き	カラーステンレス鋼板 t=0.35縦ハゼ葺き	52.0	m ²			
	軒先・ケラバ上葺き	カラーステンレス鋼板 t=0.35平葺き	9.7	m ²			
	棟上葺き	カラーステンレス鋼板 t=0.35平葺き	5.9	m ²			
	軒先受けアングル	アルミ材 30*30*2	27.8	m			

	名 称	規 格・摘 要	数 量	単 位	単 価	金 額	備 考
	軒先シーリング	ポリサルファイド系 10*10	27.8	m			
	CWガラスシーリング撤去	ガラス外面 処分費共	328.0	m			
	CWガラスシーリング	ガラス外面 ポリサルファイド系	328.0	m			
	屋根下地塗装	角パイプ 60*60*1.6 サビ止A種 糸巾240工場塗装	121.8	m			
	屋根下地塗装	角パイプ 60*60*1.6 SOP 2回塗り 糸巾240工場塗装	121.8	m			
	軒先・ケラバ下地塗装	角パイプ 25*25*1.2 サビ止A種 糸巾100工場塗装	34.8	m			
	棟下地塗装	角パイプ 25*25*1.2 40*40*1.6 サビ止A種 糸巾100工場塗装	27.4	m			
	屋根野地板塗装	合板下地 EP 2回塗り 工場塗装	52.0	m ²			
		計					

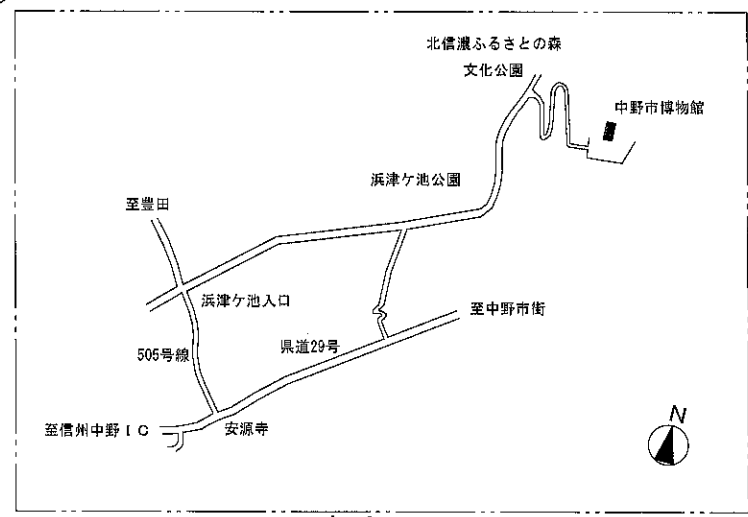
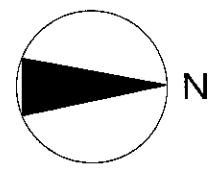
令和5年度 中野市立博物館展望室改修工事

設計図

工事名	令和5年度 中野市立博物館展望室改修工事		
図面番号	000	縮 尺	
図面名	表紙		
清水一級建築士事務所 一級建築士事務所長野県知事登録（北信）F第74071号 一級建築士（大臣）登録No.204053号 清水義則			



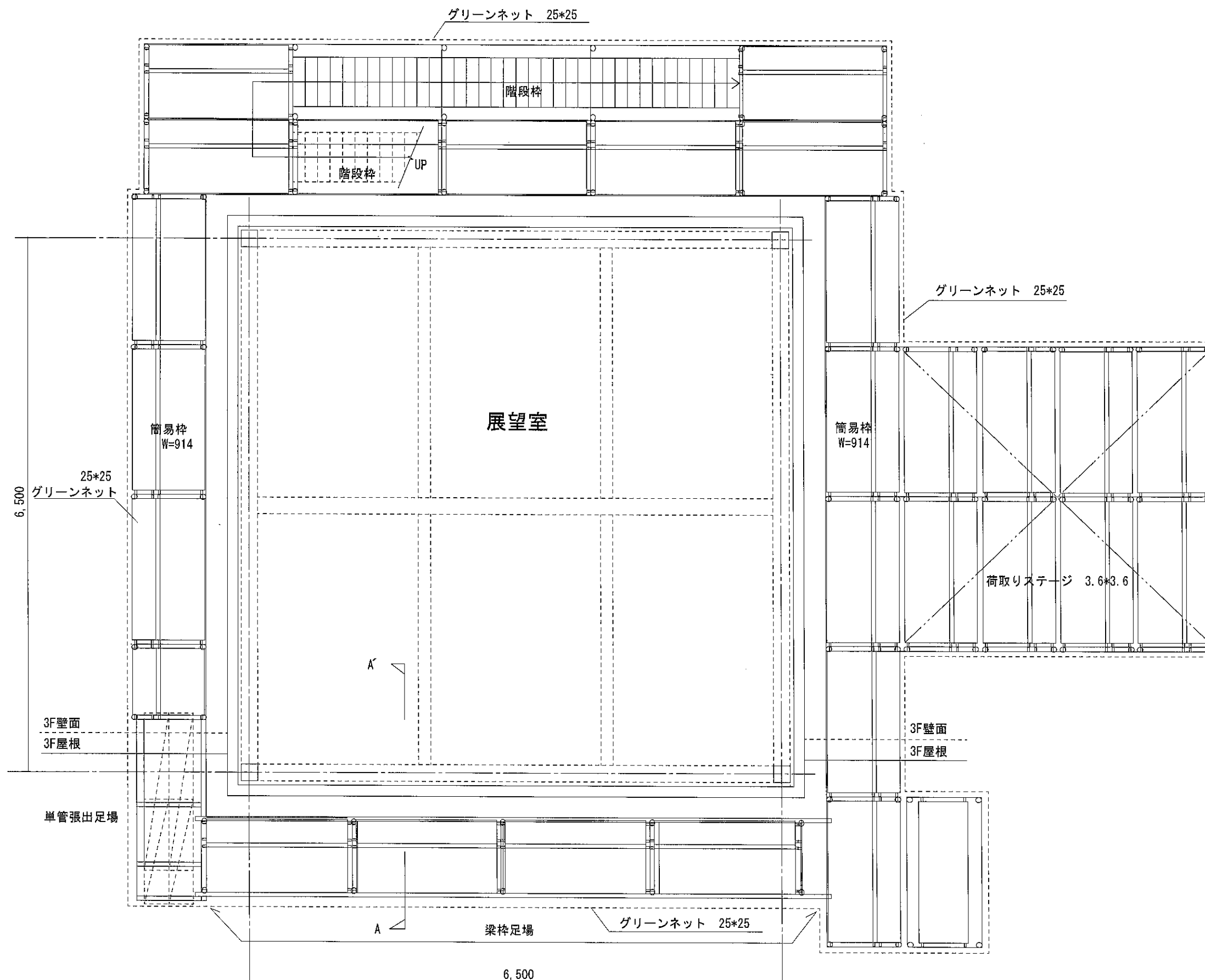
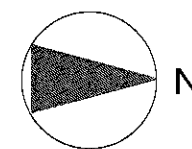
配置図 S = 1/300



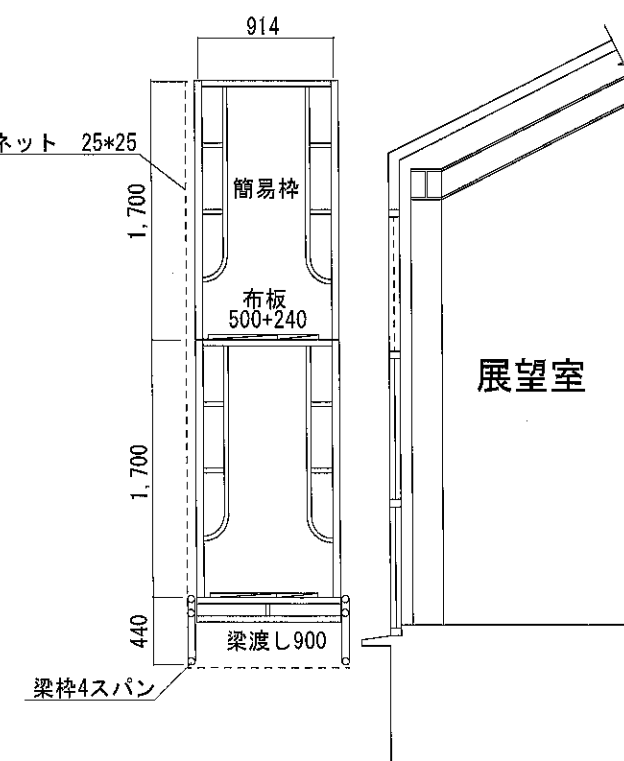
案内図

- 仕上表
- 屋根・軒先：カラーステンレス鋼板 t=0.35 縦ハゼ葺き
- CWガラス：ポリサルファイド系シーリング10*10
- 内部天井：野地板・屋根下地塗装

工事名	令和5年度 中野市立博物館展望室改修工事		
図面番号	002	縮 尺	S = 1/300
図面名	配置図・案内図		
清水一級建築士事務所			
一級建築士事務所長野県知事登録（北信）F第74071号			
一級建築士（大臣）登録No.204053号 清水義則			



足場平面計画図 S=1/50



A-A' 断面図 S=1/50

工事名	令和5年度 中野市立博物館展望室改修工事		
図面番号	003	縮 尺	S = 1/50
図面名	足場平面計画図		
清水一級建築士事務所 一級建築士事務所長野県知事登録（北信）F第74071号 一級建築士（大臣）登録No.204053号 清水義則			

簡易枠 W=914

グリーンネット
25*25

25*25
グリーンネット

単管張出足場

梁渡し4スパン

25*25
グリーンネット

25*25
グリーンネット

3階屋根面

3階屋根面

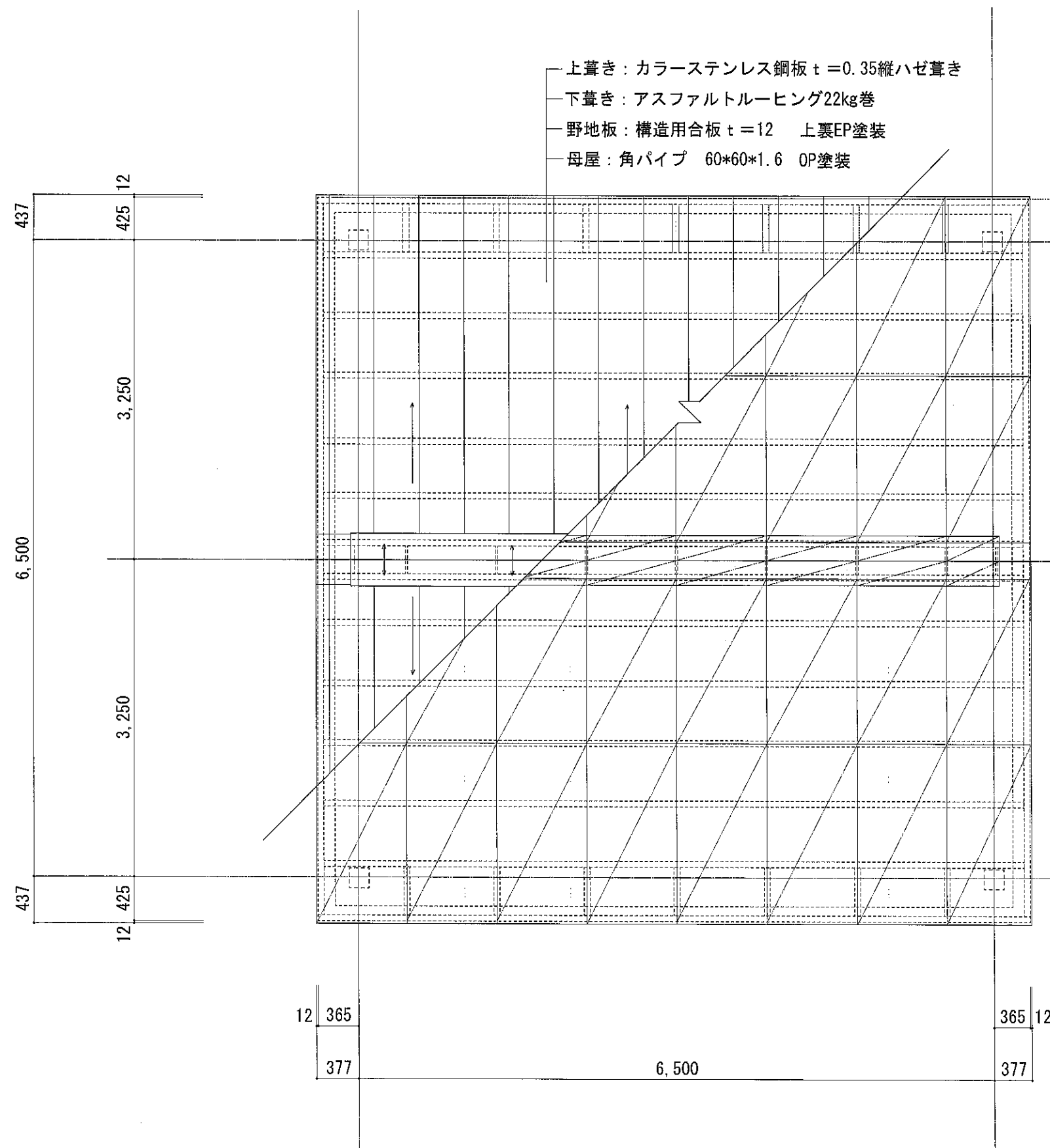
南面足場立面図 S=1/60

北面足場立面図 S=1/60

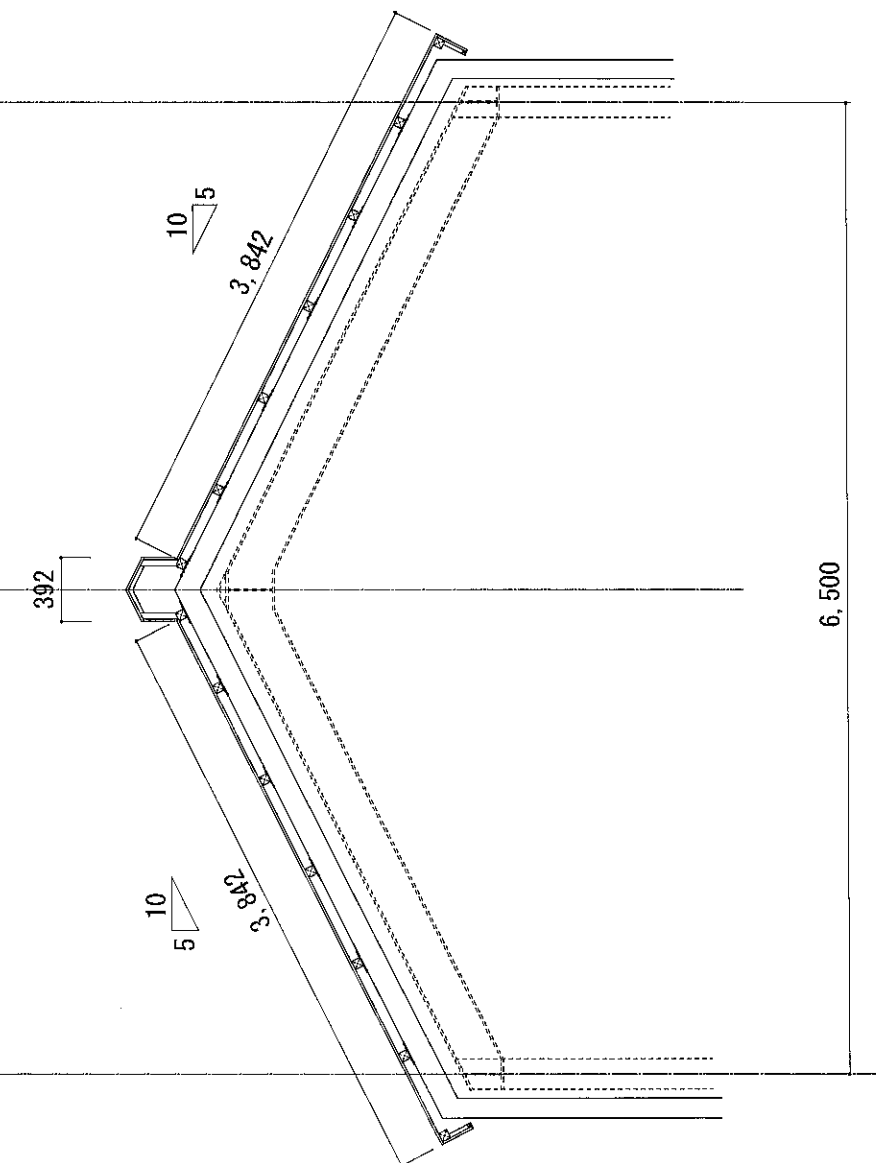
2階屋根面

2階屋根面

工事名	令和5年度 中野市立博物館展望室改修工事		
図面番号	005	縮 尺	S = 1/60
図面名	南・北面足場立面図		
清水一級建築士事務所			
一級建築士事務所長野県知事登録（北信）F第74071号			
一級建築士（大臣）登録No.204053号 清水義則			



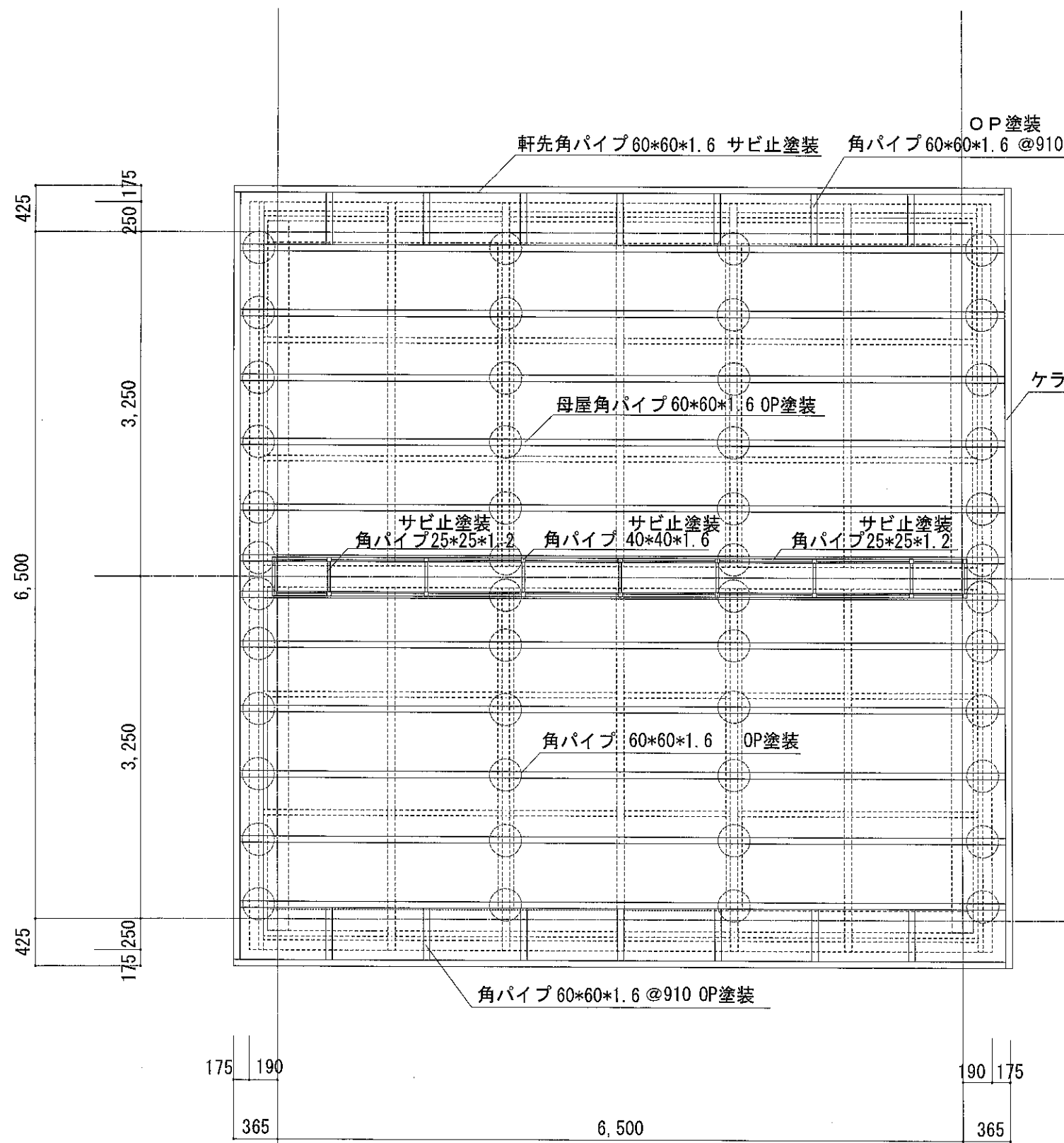
屋根伏せ図 S=1/50



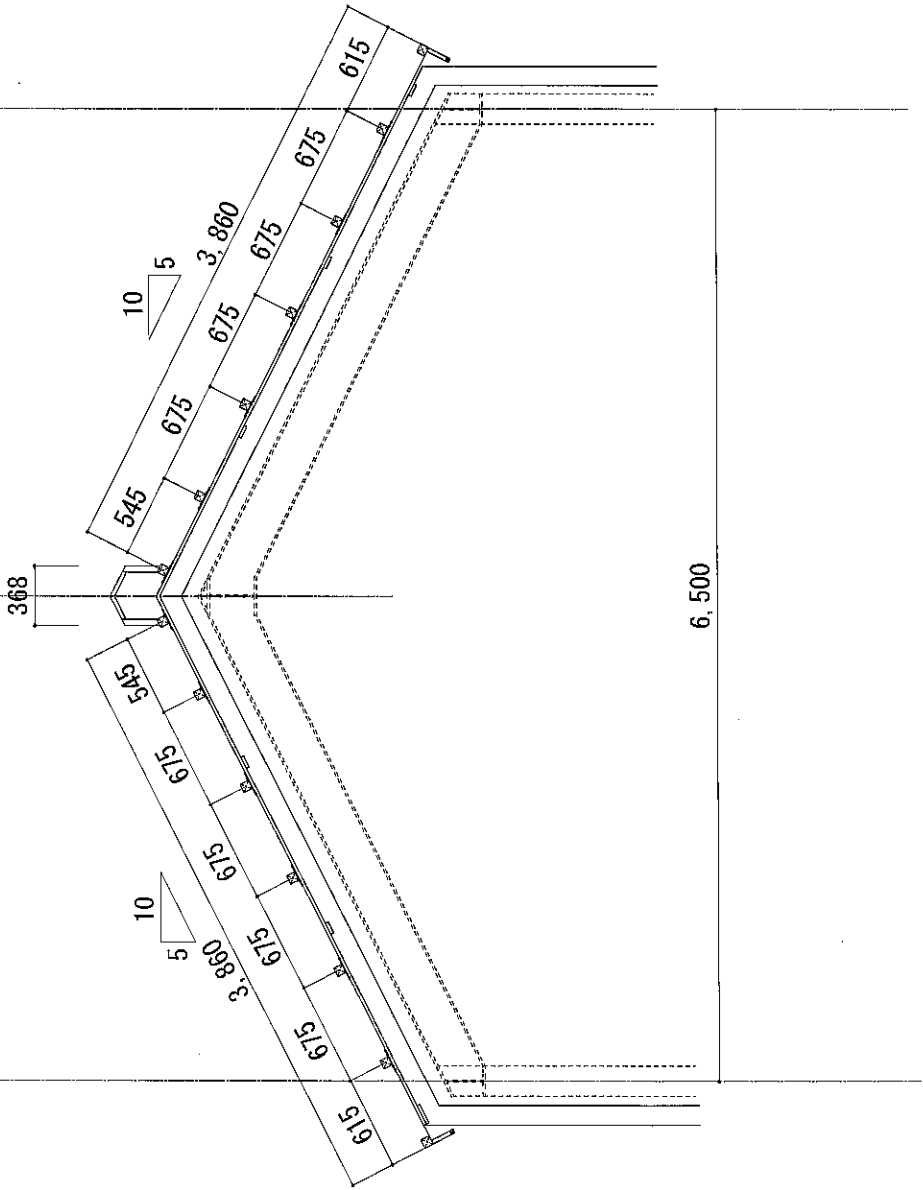
屋根断面図 S=1/50

工事名	令和5年度 中野市立博物館展望室改修工事		
図面番号	006	縮 尺	S=1/50
図面名	屋根伏せ図・屋根断面図		
清水一級建築士事務所			
一級建築士事務所長野県知事登録（北信）F第74071号			
一級建築士（大臣）登録No.204053号 清水義則			

*○印は、下地固定金物の位置を示す

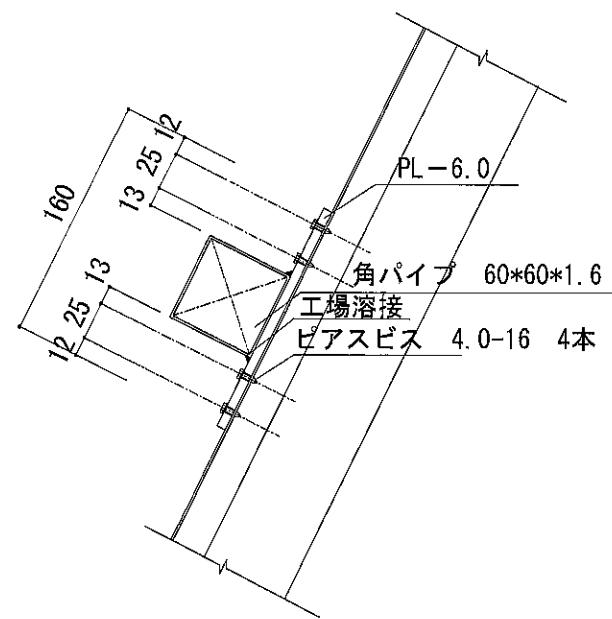


屋根下地平面図 S=1/50

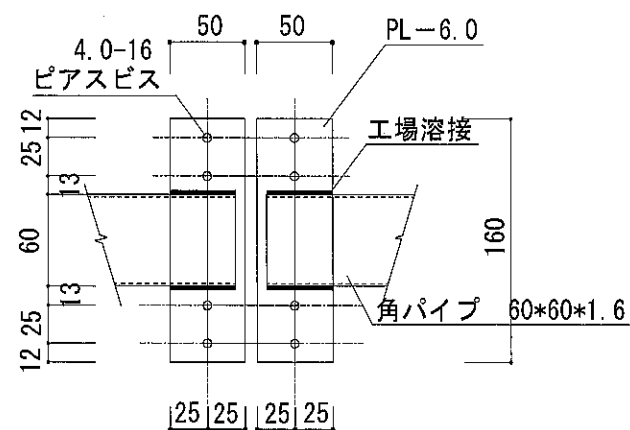


屋根下地断面図 S=1/50

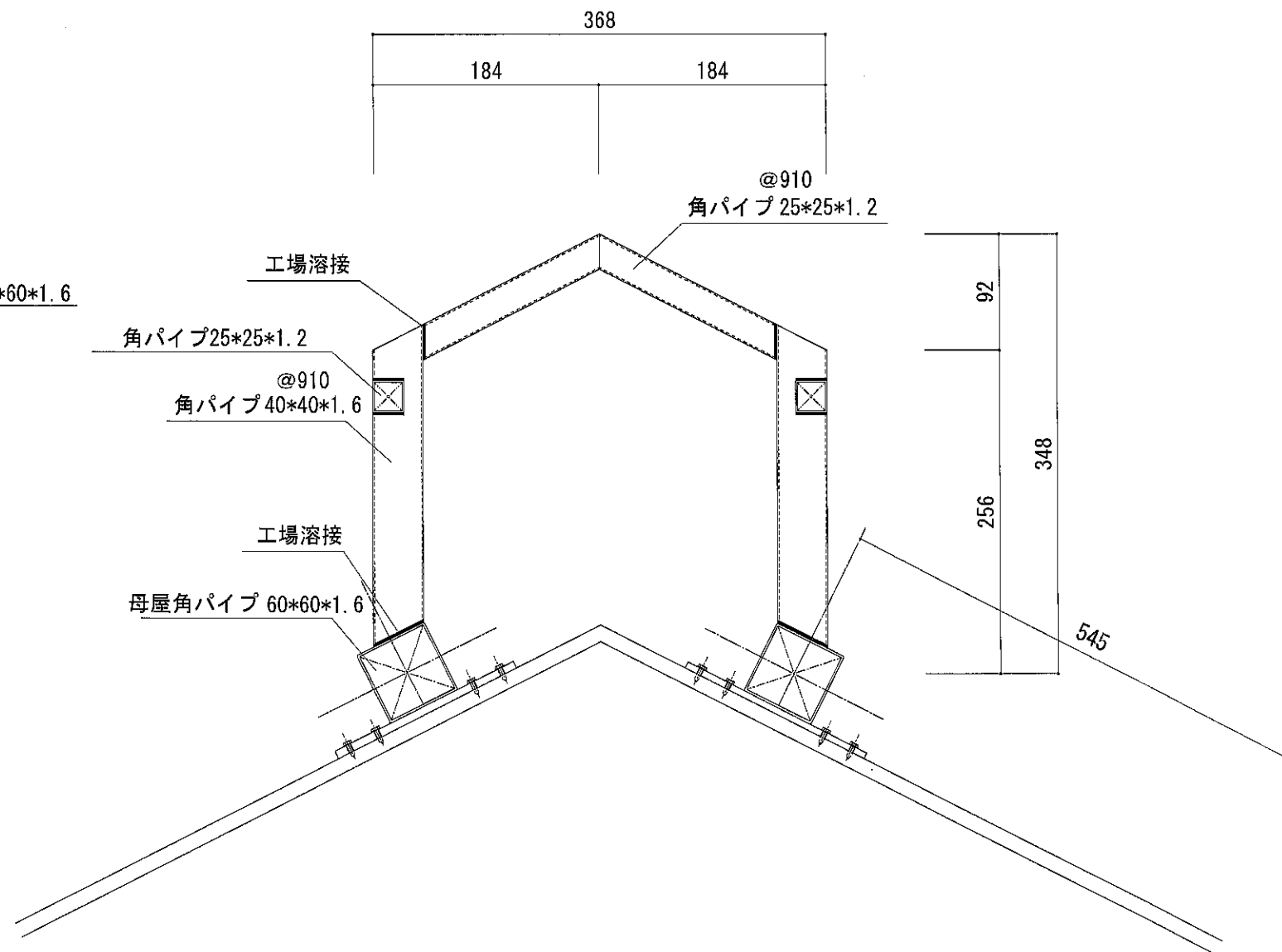
工事名	令和5年度 中野市立博物館展望室改修工事		
図面番号	007	縮 尺	S=1/50
図面名	屋根下地平面図・屋根下地断面図		
清水一級建築士事務所			
一級建築士事務所長野県知事登録（北信）F第74071号			
一級建築士（大臣）登録No.204053号 清水義則			



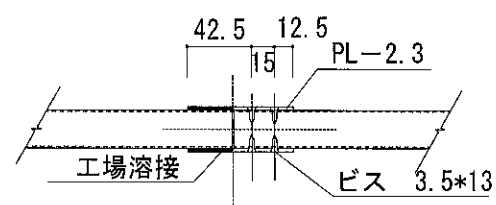
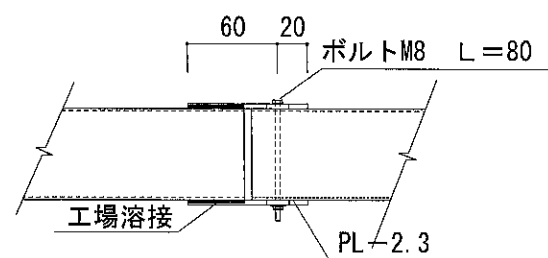
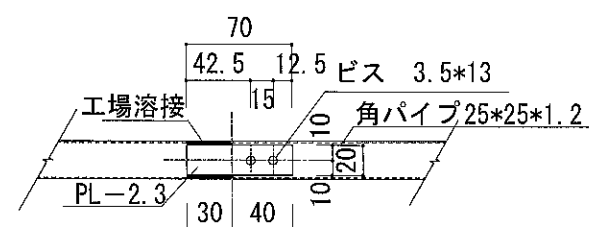
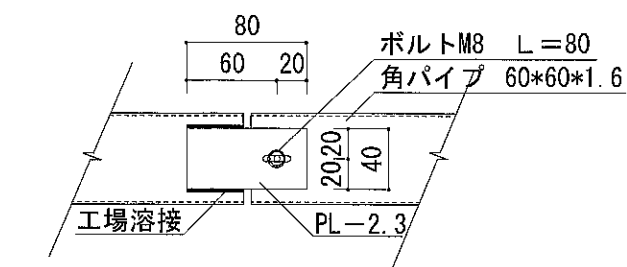
固定部材断面詳細図 S=1/5



固定部材平面詳細図 S=1/5

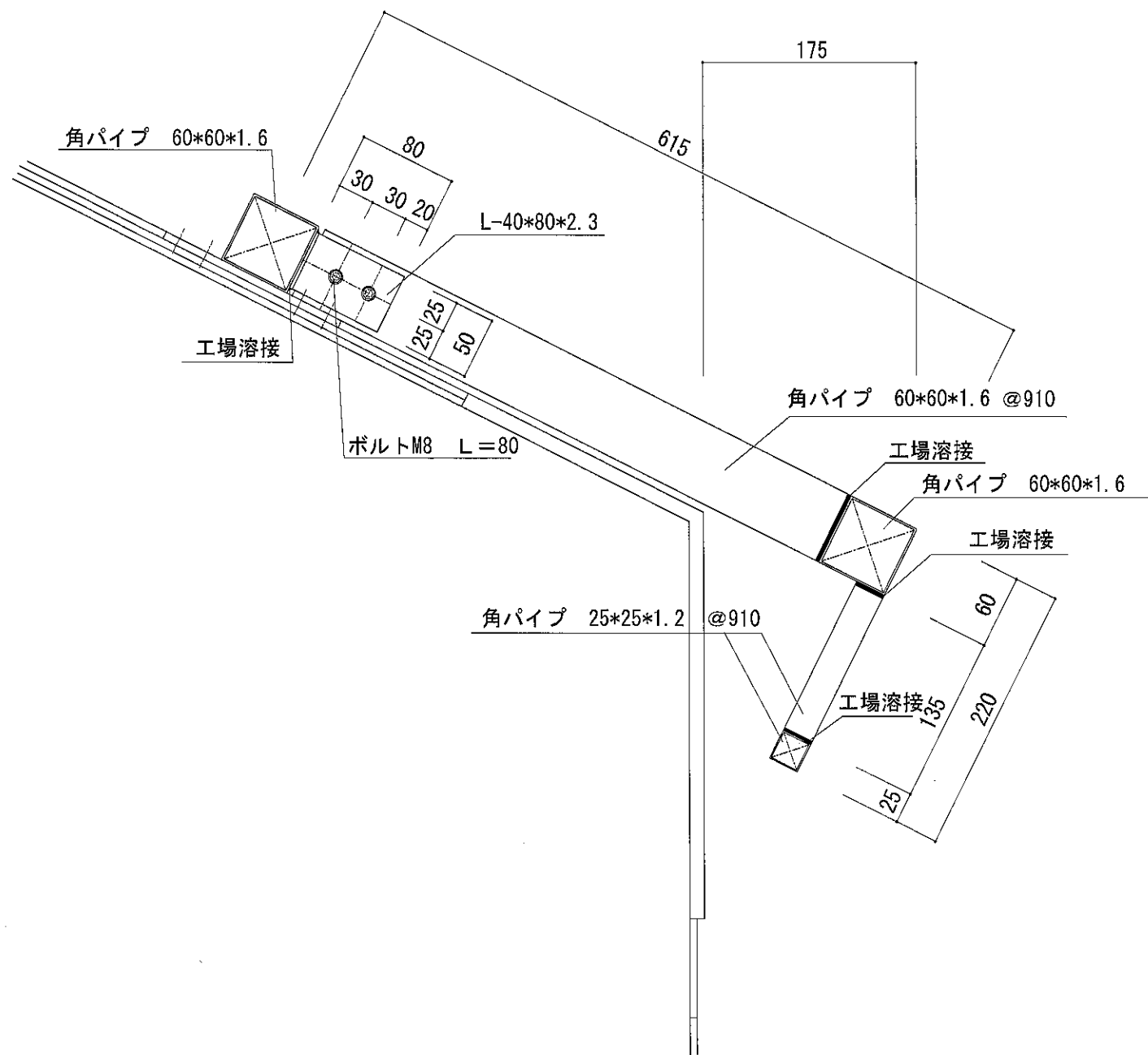


棟廻り下地詳細図 S=1/5

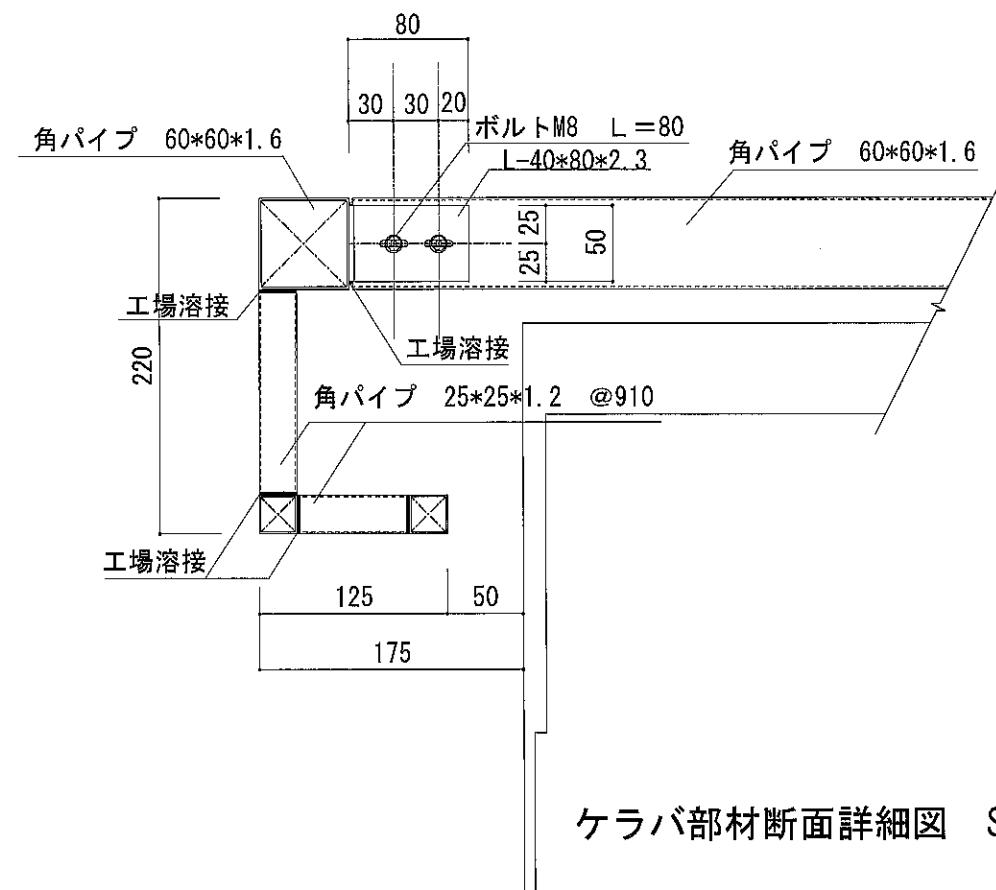


角パイプジョイント詳細図 S=1/5

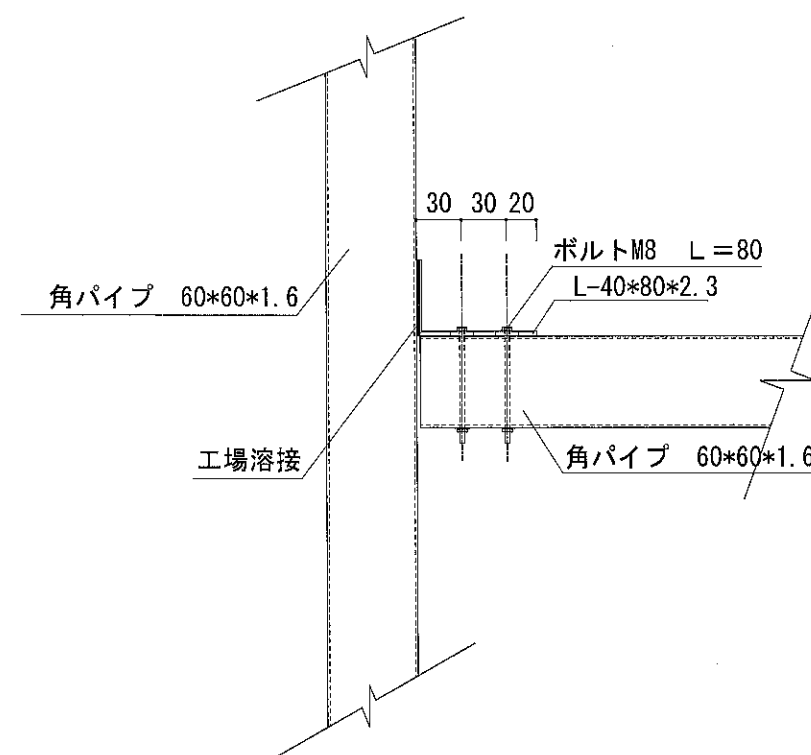
工事名	令和5年度 中野市立博物館展望室改修工事		
図面番号	008	縮 尺	S = 1/5
図面名	屋根下地詳細図-1		
清水一級建築士事務所			
一級建築士事務所長野県知事登録（北信）F第74071号			
一級建築士（大臣）登録№204053号 清水義則			



軒先部材断面詳細図 S=1/5

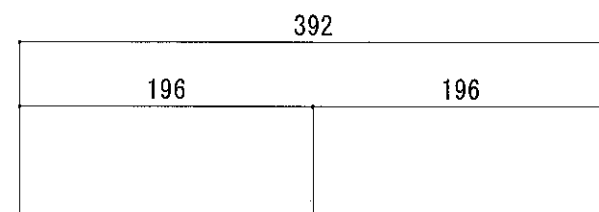
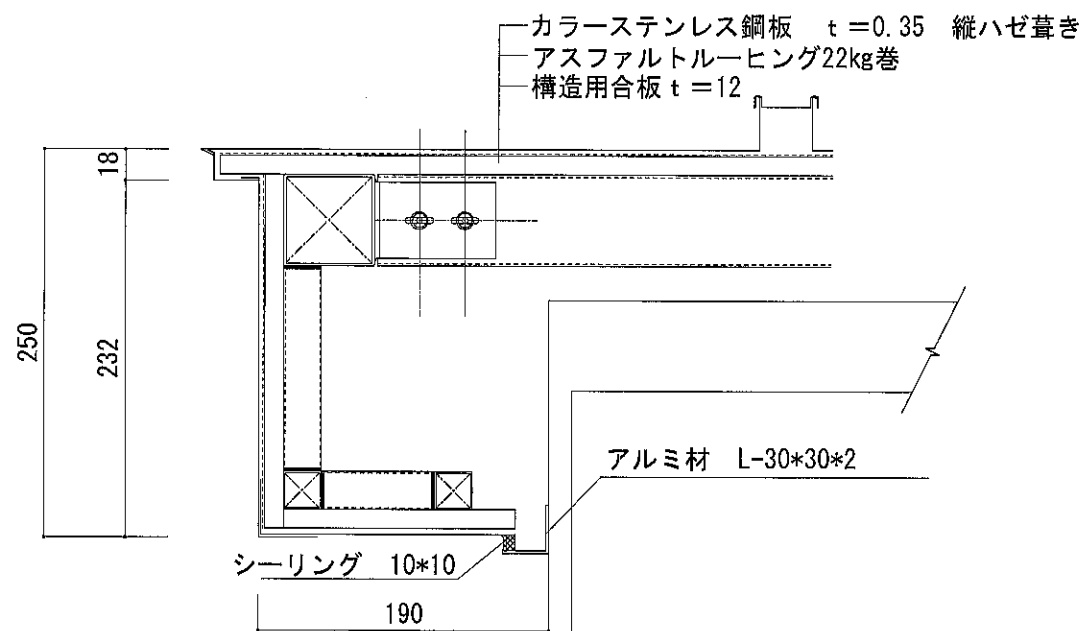


ケラバ部材断面詳細図 S=1/5

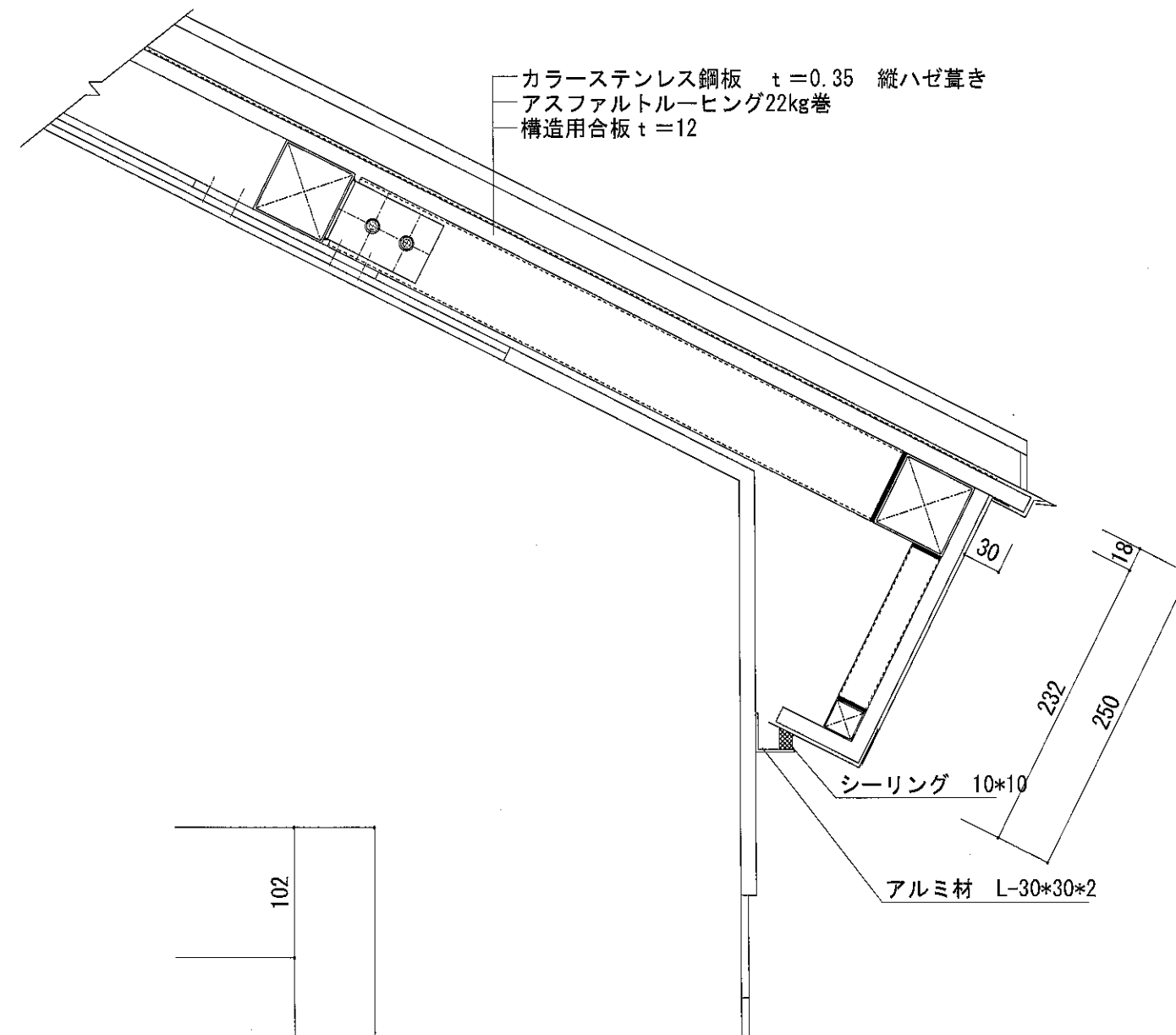


ケラバ部材平面詳細図 S=1/5

工事名	令和5年度 中野市立博物館展望室改修工事		
図面番号	009	縮 尺	S = 1/5
図面名	屋根下地詳細図-2		
清水一級建築士事務所			
一級建築士事務所長野県知事登録（北信）F第74071号			
一級建築士（大臣）登録No.204053号 清水義則			



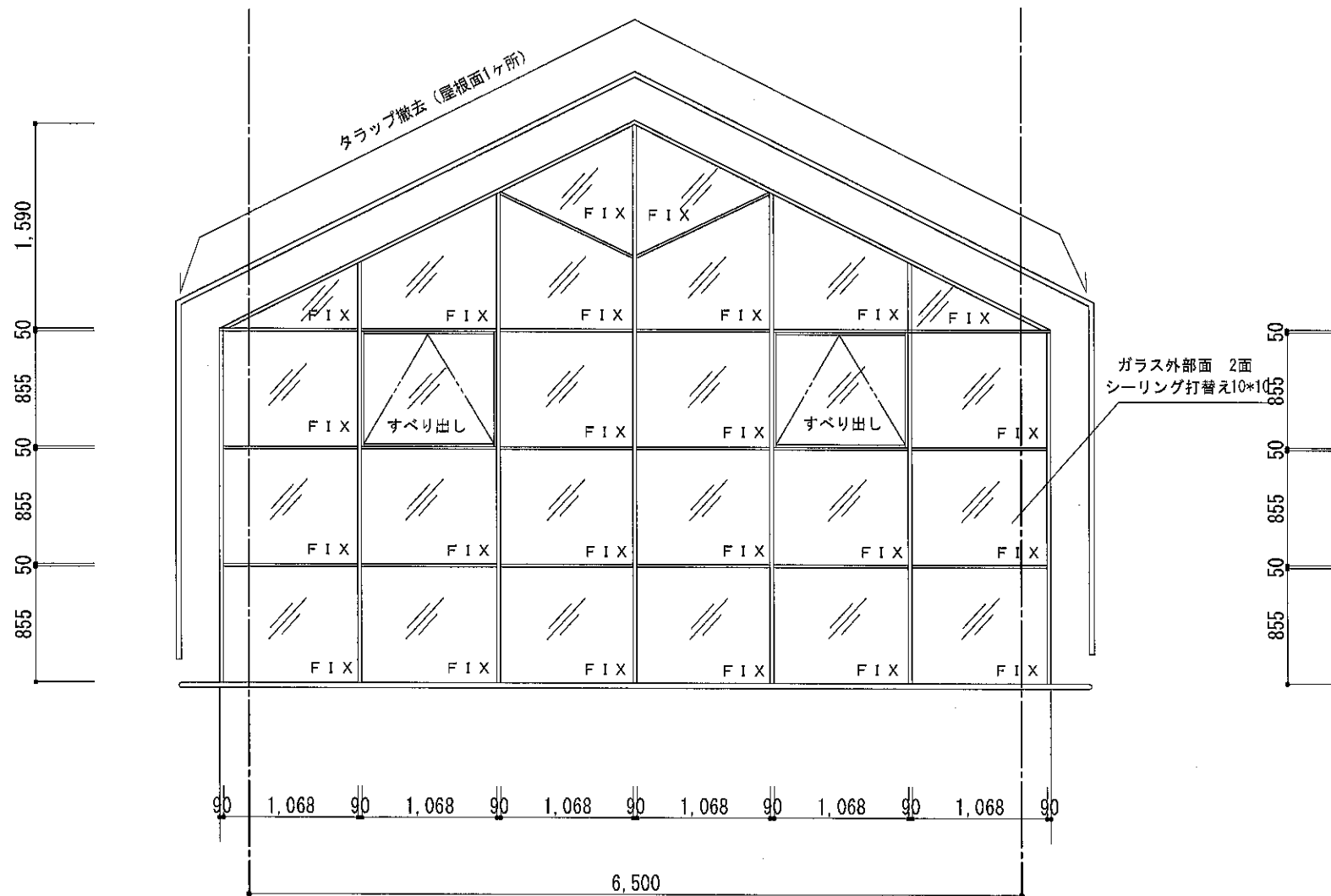
カラスステンレス鋼板 t=0.35 平葺き
 アスファルトルーティング22kg巻
 構造用合板 t=12



軒先断面詳細図 S=1/5

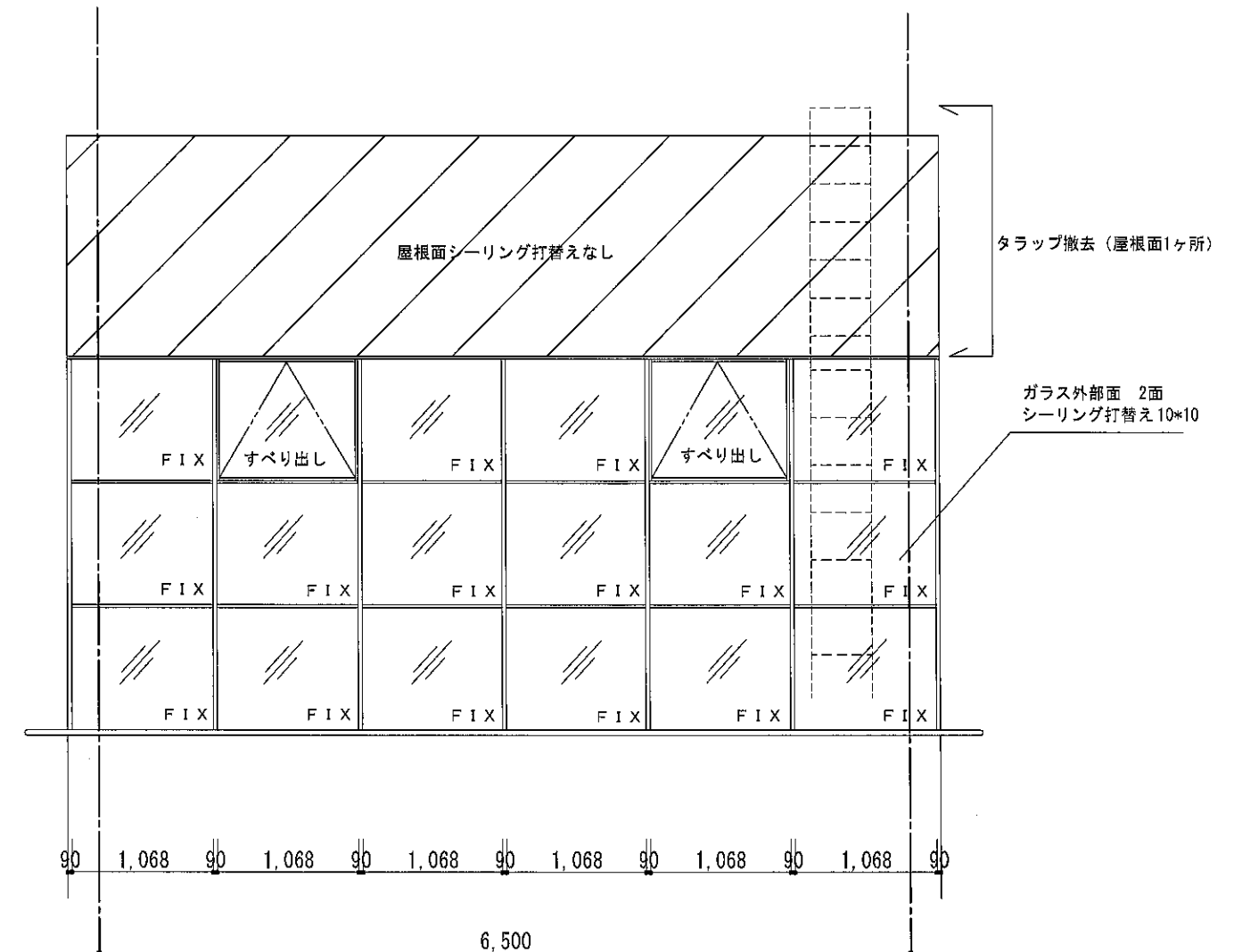
棟廻り断面詳細図 S=1/5

工事名	令和5年度 中野市立博物館展望室改修工事		
図面番号	010	縮 尺	S = 1/5
図面名	各部断面詳細図		
清水一級建築士事務所 一級建築士事務所長野県知事登録（北信）F第74071号 一級建築士（大臣）登録№.204053号 清水義則			



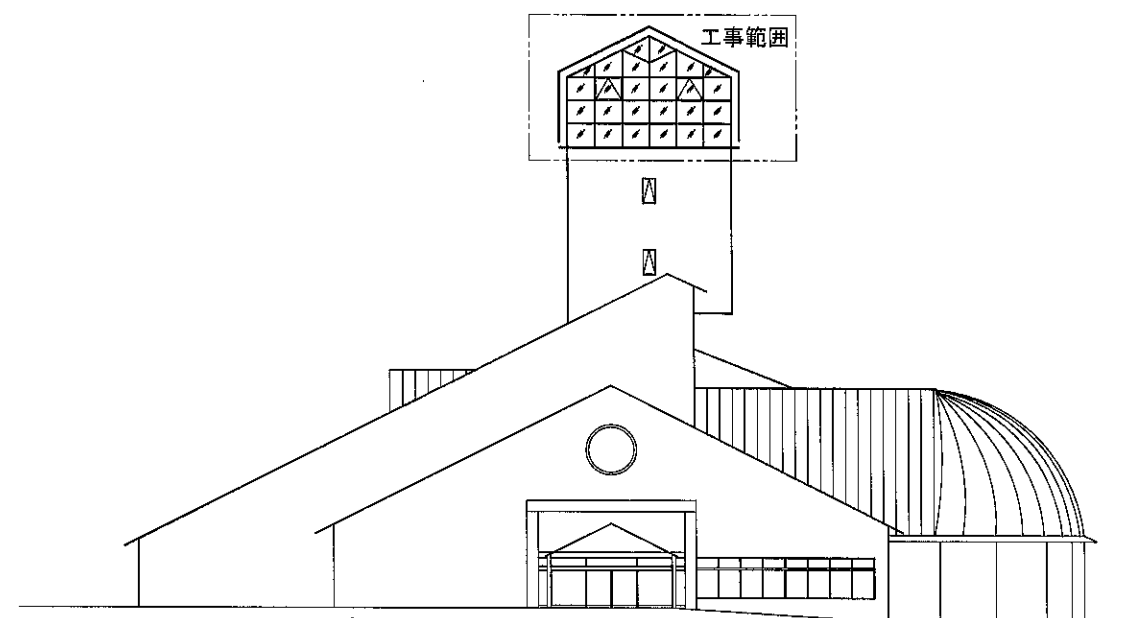
北面カーテンウォール姿図 S=1/50

南面カーテンウォール姿図 S=1/50



東面カーテンウォール姿図 S=1/50

西面カーテンウォール姿図 S=1/50



南面立面図 S=1/300

工事名	令和5年度 中野市立博物館展望室改修工事		
図面番号	011	縮 尺	S = 1/300・S = 1/50
図面名	カーテンウォール姿図		
清水一級建築士事務所			
一級建築士事務所長野県知事登録（北信）F第74071号			
一級建築士（大臣）登録№.204053号 清水義則			