

(様式－1)

番号						
図 書 館		館長	副館長	係	担当者	設計者
令和5年度 中野市立図書館利用者用トイレ改修工事						
金抜き設計書						
中野市大字西条1000番地						
設 計 大 要			施 工 方 法		請 負	
図書館利用者用トイレ改修工事 一式 ■工事概要 ○改修箇所 ・1階トイレ(男、女、多目的) ・2階トイレ(男、女、多目的)			施 工 期 間		日間	
			着 手 予 定 年 月 日		令和 年 月 日	
			完 了 予 定 年 月 日		令和 年 月 日	
			契 約 保 証 方 法		金銭的保証	
			主 管 課 係 名		図書館	
			積 算 年 月		令和5年7月	

工 事 設 計 用 紙

中 野 市

起 工 理 由

既存トイレの改修を行い、利便性の向上を図る。

請 負 対 象 額 円

工 事 価 格 円

消 費 税 等 相 当 額 円

(様式－3)

		当 初		第 1 回 変 更 (増 減)		第 2 回 変 更 (増 減)		第 3 回 変 更 (増 減)	
積 算 段 階	積 算 工 事 価 格		A		A1		A2		A3
	消 費 税 等 相 当 額		B		B1		B2		B3
	積 算 額		C		C1		C2		C3
契 約 段 階	工 事 価 格		D		D1		D2		D3
	消 費 税 等 相 当 額		E		E1		E2		E3
	契 約 額		F		F1		F2		F3
	増 減				G1		G2		G3
		$B=A \times 0.1$ $C=A+B$ $D=A$ に対する応札額 $E=D \times 0.1$ $F=D+E$		$B1=A1 \times 0.1$ $C1=A1+B1$ $D1=A1 \times F/C$ $E1=D1 \times 0.1$ $F1=D1+E1$ $G1=F1-F$		$B2=A2 \times 0.1$ $C2=A2+B2$ $D2=A2 \times F/C$ $E2=D2 \times 0.1$ $F2=D2+E2$ $G2=F2-F1$		$B3=A3 \times 0.1$ $C3=A3+B3$ $D3=A3 \times F/C$ $E3=D3 \times 0.1$ $F3=D3+E3$ $G3=F3-F2$	
注) 積算工事価格：落札率を乗じず、消費税等相当額を含まない額。 積 算 額 ： 積算工事価格に消費税等相当額を加算した額。 工 事 価 格 ： 応札額、または積算工事価格に落札率を乗じた額で、消費税等相当額を含まない。 契 約 額 ： 工事価格に消費税等相当額を加算した額。		D1	×	D2	×	D3	×		
		算	_____	算	_____	算	_____		
		出	≡	出	≡	出	≡		

工 事 設 計 用 紙

中 野 市

令和5年度 中野市立図書館利用者トイレ改修工事金抜き内訳書

工 事 名 称 令和5年度 中野市立図書館利用者トイレ改修工事

工 事 個 所 中野市立図書館

A R I 建築空間計画

代表 蟻川 幸治



住所 中野市大字小田中92-4

TEL/FAX 0269-23-2050

番号	名 称	内 容	単位	数 量	単 価	金 額	摘 要
	令和5年度 中野市立図書館利用者用トイレ改修工事						
A	建築工事		式	1.00			
B	電気設備工事		式	1.00			
C	給排水設備工事		式	1.00			
D	石綿含有モルタル除去工事		式	1.00			
	直接工事費計						
	共通仮設費		式	1.00			
	現場管理費		式	1.00			
	一般管理費		式	1.00			
	共通費計						
	工事価格						
	消費税						
	工事費						

AR I 建築空間計画

番号	名 称	内 容	単位	数 量	単 価	金 額	摘 要
A	建築工事						
1	仮設工事		式	1.00			
2	解体工事		式	1.00			
3	左官工事		式	1.00			
4	内装工事		式	1.00			
	計						

番号	名 称	内 容	単位	数 量	単 価	金 額	摘 要
1	仮設工事						
	床養生費		m ²	77.33			
	清掃・片付け		m ²	55.27			
	計						

AR I 建築空間計画

番号	名 称	内 容	単位	数 量	単 価	金 額	摘 要
2	解体・処分工事						
	天井解体・処分		m ³	29.19			
	既存床下点検口蓋	撤去	式	1.00			
	処分費		式	1.00			
	計						

AR I 建築空間計画

番号	名 称	内 容	単位	数 量	単 価	金 額	摘 要
3	左官工事						
	モルタル金ゴテ仕上	t = 45~50	m ²	13.47			
	モルタル搬入費	人力	式	1.00			
	計						

番号	名 称	内 容	単位	数 量	単 価	金 額	摘 要
4	内装工事						
	床塩ビシート張り		m ²	55.27			
	腰壁塩ビシート張り		m ²	65.53			
	ソフト巾木	H=60	m	66.98			
	床下点検口	アルミ600×600	箇所	1.00			
	天井点検口	アルミ450×450	箇所	6.00			
	天井張り	石膏ボード t =9.5	m ²	29.19			
	ビニールクロス貼り		m ²	29.19			
	ステンレス床見切り		箇所	6.00			
	既存トイレブースドア下端調整		箇所	9.00			
	トイレブース新設		箇所	1.00			
	計						

AR I 建築空間計画

番号	名 称	内 容	単位	数 量	単 価	金 額	摘 要
B	電気設備工事						
1	1Fトイレ		式	1.00			
2	2Fトイレ		式	1.00			
	計						

番号	名 称	内 容	単位	数 量	単 価	金 額	摘 要
1	1Fトイレ						
	電線	VVF1.6-2C	m	20.00			
	電線	VVF1.6-3C	m	45.00			
	電線	VVF2.0-3C	m	30.00			
	配管材	MMA-A型	本	12.00			
	コンセントボックス		個	8.00			
	その他付属品		式	1.00			
	コンセント	2P15A×2E	組	5.00			
	コンセント	2P15A×2	組	1.00			
	自動点滅器	WTK2614K	台	4.00			
	自動点滅器 親	WTK24818	台	2.00			
	自動点滅器 子	WTK29318	台	3.00			
	照明器具 A	LGD1201LE9	台	9.00			
	照明器具 C	XLX429VENLE9	台	2.00			
	照明器具 D	XLX239VENLE9	台	1.00			
	ナノイー発生器	FY-16S+FFV2510407	台	3.00			
	V-1換気扇	VD-17ZFC	台	1.00			
	V-2換気扇	VD-20ZC	台	1.00			
	V-3換気扇	VD-10ZC	台	1.00			
	パネルヒーター	NY-1000	台	2.00			
	電灯盤改修		式	1.00			

A R I 建築空間計画

番号	名 称	内 容	単位	数 量	単 価	金 額	摘 要
1	1Fトイレ						
	消耗品雑材		式	1.00			
	電工労務費		式	1.00			
	計						

番号	名 称	内 容	単位	数 量	単 価	金 額	摘 要
2	2Fトイレ						
	電線	VVF1.6-2C	m	10.00			
	電線	VVF1.6-3C	m	35.00			
	配管材	MMA-A型	本	9.00			
	コンセントボックス		個	6.00			
	その他付属品		式	1.00			
	コンセント	2P15A×2E	組	4.00			
	自動点滅器	WTK2614K	台	3.00			
	自動点滅器 親	WTK24818	台	2.00			
	自動点滅器 子	WTK29318	台	3.00			
	照明器具 A	LGD1201LE9	台	8.00			
	照明器具 C	XLX429VENLE9	台	2.00			
	照明器具 D	XLX239VENLE9	台	1.00			
	ナノイー発生器	FY-16S+FFV2510407	台	3.00			
	V-2換気扇	VD-20ZC	台	2.00			
	V-3換気扇	VD-10ZC	台	1.00			
	パネルヒーター	NY-1000	台	2.00			

A R I 建築空間計画

番号	名 称	内 容	単位	数 量	単 価	金 額	摘 要
2	2Fトイレ						
	消耗品雑材		式	1.00			
	電工労務費		式	1.00			
	計						

番号	名 称	内 容	単位	数 量	単 価	金 額	摘 要
1	1F男子トイレ						
	センサー一体型小便器	U-A51MP	組	3.00			
	小便器用手すり		組	1.00			
	同上取付費		式	1.00			
	洋風便器	取外し・取付	組	1.00			
	既存小便器	撤去・処分	組	3.00			
	掃除流し	取外し・取付	組	1.00			
	掃除流し排水トラップ	SF-20SAF-P	個	1.00			
	雑材費		式	1.00			
	給水管位置替え		式	1.00			
	床穴あけ補修	Φ65	箇所	3.00			
	計						

A R I 建築空間計画

番号	名 称	内 容	単位	数 量	単 価	金 額	摘 要
2	1F女子トイレ						
	幼児用大便器	暖房便座共	組	1.00			
	幼児用大便器手すり		組	1.00			
	同上取付費		式	1.00			
	手洗器+自動水栓	L-15AG	組	1.00			
	同上取付費		式	1.00			
	幼児用壁掛小便器		組	1.00			
	幼児用多用途手すり		組	1.00			
	同上取付費		式	1.00			
	洋風便器	YBC-S40H+DV-S815H	組	1.00			
	同上取付費		式	1.00			
	和風大便器撤去		組	1.00			
	幼児用小便器撤去		組	1.00			
	洋風便器	取外し・取付	組	1.00			
	雑材費		式	1.00			
	給水管位置替え		式	1.00			
	床穴あけ補修	Φ65	箇所	4.00			
	床穴あけ補修	Φ100	箇所	1.00			
	計						

AR I 建築空間計画

番号	名 称	内 容	単位	数 量	単 価	金 額	摘 要
3	1F多目的トイレ						
	洋風便器	取外し・取付	組	1.00			
	手すり	取外し・取付	個	2.00			
	洗面化粧台	取外し・取付	台	1.00			
	ベビーチェアー	取外し・取付	台	4.00			
	雑材費		式	1.00			
	計						

AR I 建築空間計画

番号	名 称	内 容	単位	数 量	単 価	金 額	摘 要
4	2F男子トイレ						
	洋風便器	取外し・取付	組	1.00			
	小便器	取外し・取付	組	3.00			
	掃除流し	取外し・取付	式	1.00			
	掃除流し排水トラップ	SF-20SAF-P	個	1.00			
	雑材費	撤去・処分	組	1.00			
	計						

AR I 建築空間計画

番号	名 称	内 容	単位	数 量	単 価	金 額	摘 要
5	2F女子トイレ						
	和風大便器配管タンク	取外し・取付	式	1.00			
	幼児用小便器	取外し・取付	式	1.00			
	洋風便器	取外し・取付	式	1.00			
	雑材費		組	1.00			
	計						

AR I 建築空間計画

番号	名 称	内 容	単位	数 量	単 価	金 額	摘 要
6	2F多目的トイレ						
	洋風便器	取外し・取付	組	1.00			
	手すり	取外し・取付	個	2.00			
	洗面化粧台	取外し・取付	台	1.00			
	ベビーチェアー	取外し・取付	台	1.00			
	雑材費		式	1.00			
	計						

AR I 建築空間計画

番号	名 称	内 容	単位	数 量	単 価	金 額	摘 要
D	石綿含有モルタル除去工事						
	安全管理費	表示板設置	式	1.00			
	床養生	PFシート0.15 2重	m ²	12.00			
	壁養生		m ²	60.00			
	コンパネ敷	材料費共	式	1.00			
	更衣設備		箇所	1.00			
	石綿含有モルタル除去	湿潤作業・効果処理塗布含む	箇所	5.00			
	(レベル3)	除去範囲タイル+下地モルタル					
	同上カッター入れ		m ²	12.00			
	コア抜き箇所モルタル撤去	Φ65×7 Φ100×1	箇所	8.00			
	廃棄物袋詰め	透明1重 材料費共	箇所	1.00			
	清掃作業費	事前・事後(真空掃除機損料共)	式	1.00			
	機器・消耗品費	真空掃除機・保護衣・マスク等	式	1.00			
	資機材運搬		式	1.00			
	粉塵濃度測定費	作業中(作業箇所周辺)	点	1.00			
	廃棄物処分費	特別管理産業廃棄物扱い	m ³	1.00			
	廃棄物運搬費	専用車	m ³	1.00			
	計画書・報告書作成		式	1.00			
	計						

AR I 建築空間計画

令和5年度 中野市立図書館利用者用トイレ改修工事

図面リスト

A-01	特記仕様書・位置図		
A-02	1F平面図		
A-03	2F平面図		
A-04	現況平面図・改修後平面図		
A-05	展開図・建具表		
A-06	電気設備図・給排水設備図		

令和５年度 中野市立図書館利用者用トイレ改修工事

I 工事概要

- 1 工事場所
- ・中野市大字西条１０００ 中野市立図書館

II 機械設備工事特記仕様書

●一般事項

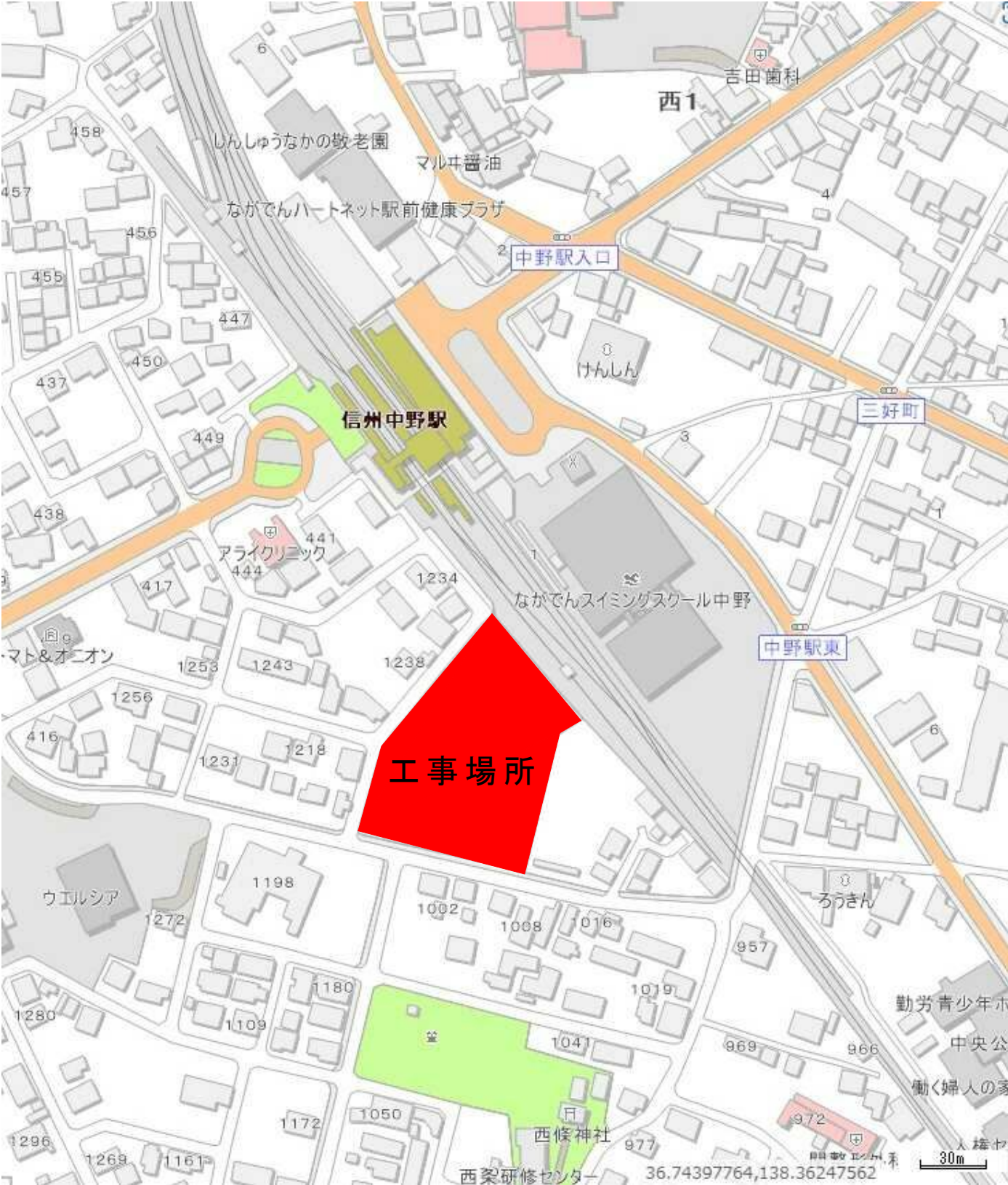
- 1 設計図及び特記仕様書に記載されていない事項は国土交通省大臣官房官庁営繕部監修「公共建築工事標準仕様書（建築工事編、電気設備工事編、機械設備工事編）（最新版）」及び「公共建築改修工事標準仕様書（建築工事編、電気設備工事編、機械設備工事編）（最新版）」による。
- 2 上記施工基準によるほか、中野市財務規則、工事請負契約書及び関係法規を遵守すること。
- 3 提出書類は、監督員の指示による。
- 4 工事の実施にあたって、事前に実施工程表を提出し、監督職員と協議すること。

●工事種別

- ・利用者用トイレ改修工事 一式

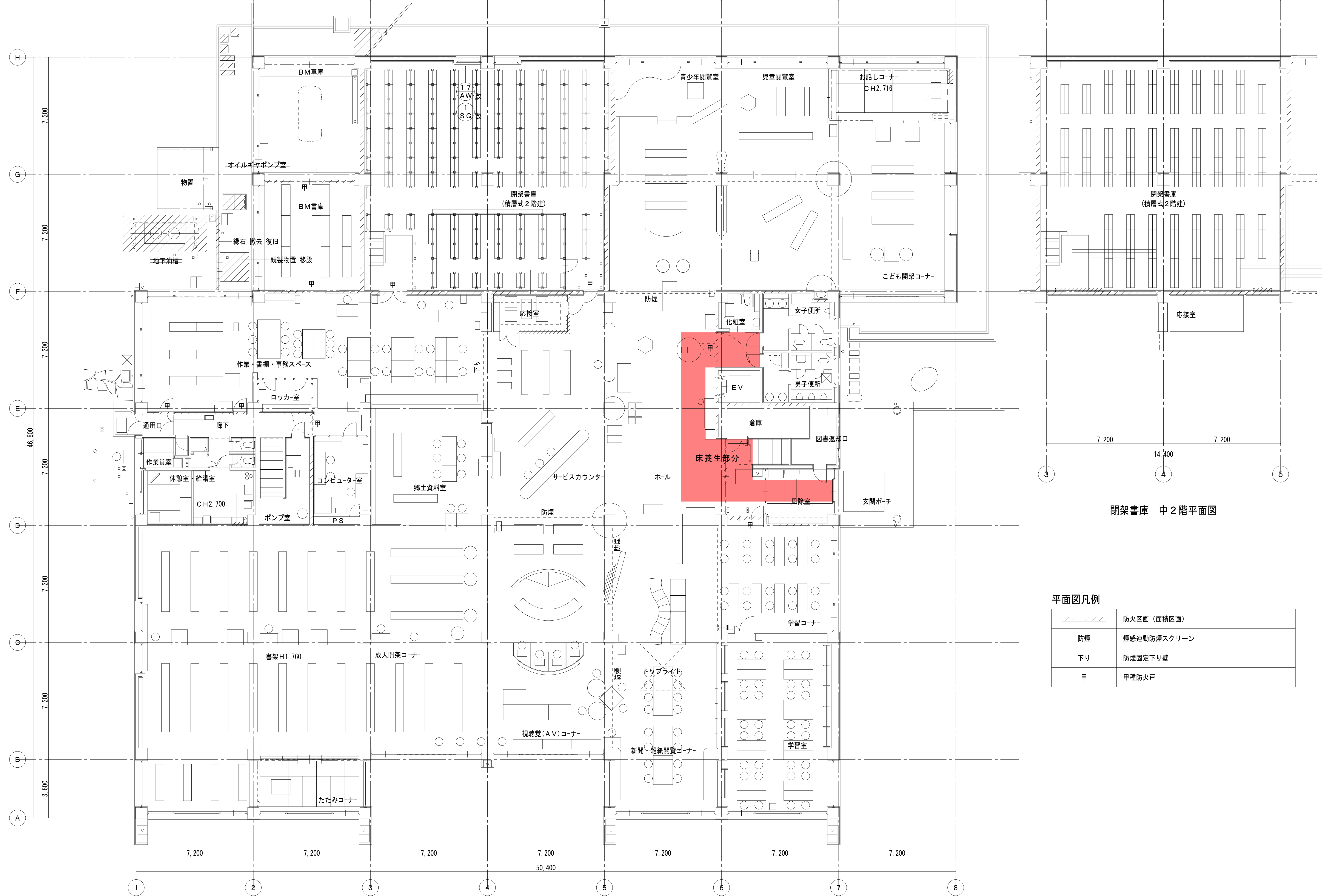
●その他

- 1 建設副産物について
建設副産物の処理は、廃棄物の処理及び清掃に関する法律に基づき適正処理が図られること。
また、最終引受場所、適正処理を証明する書類及び処分量について報告すること。
- 2 建設工事に係る資材の再資源化等に関する法律（建設リサイクル法）について
本工事が建設リサイクル法における対象工事に該当する場合は提出書類他必要な事務処理を適正に行うこと。また、下記の対象規模に該当する場合は、長野県の「建設副産物実態調査」の様式である「再生資源利用〔促進〕（計画・実施）書」により提出すること。
○再生資源利用計画、実施書の作成（再生材の使用（搬入材））
・土砂1000立米以上
・砕石500t以上
・加熱アスファルト混合物200t以上
○再生資源利用促進計画、実施書の作成（建設発生材の処分（搬出用））
・建設発生土1000立米以上
・コンクリート塊、アスファルト塊又は木材の合計200t以上
- 3 施工体制台帳及び施工体系図について
施工体制台帳「下請、再下請台帳及び全ての下請契約書」、施工体系図を整備し、写しを提出すること。また施工体系図は同現場及び公衆の見やすい場所に掲示すること。
- 4 シックハウス対策について
本工事に使用する材料は、下記の規格・規定品を原則とする。また、これらの規格が確認できる書類を提出し、監理者の承諾を得ること。また、施工中後は、化学物質低減のため換気を十分に行うこと。
・改正後のJAS・JIS規格による「F☆☆☆☆」
・改正前のJAS・JIS規格による「Fc0、E0」＋試験成績表により確認ができるもの
・大臣認定書により確認ができるもの。なお、『建築基準法28条の2 居室内における化学物質の発散に対する衛生上の措置』、『文部科学省 学校環境衛生の基準』等、シックハウス対策に関連する法令等を十分考慮し、設計書の仕様のみならずVOC濃度を下げる施工方法を提案し、監理者及び監督員との協議により必要な措置を講ずるものとする。また、ホルムアルデヒドをはじめとする化学物質が文部科学省「学校環境衛生の基準」で定める室内空気中化学物質濃度の基準値を下回っていることを確認した後工事物の引渡しを行うこと。
- 5 アスベスト対策について
本工事に使用する材料は、アスベストを含有するものを使用することなく、決定にあたっては規格証明書等により監理者の承諾を得て実施すること。建築物の解体等においては、石綿障害予防規則等の関係法令により適正に行うこと。
- 6 工事実績情報の登録
請負金額が500万円以上の場合は、工事実績情報（工事カルテ）の登録をすること。登録する際は建築工事標準仕様書に基づき登録の手続きを行い、登録されたことを証明する資料を監督職員に提出すること。
工事受注時 契約締結後10日以内
登録内容の変更時 変更起因後10日以内
工事完了時 工事完了後10日以内
- 7 保険等について
請負者は、本工事における火災保険、労災保険、建設業退職金共済組合等必要な保険等に加入すること。
- 8 協力施工業者について
下請業者の選定にあたっては、市内に本社、営業所若しくは工場等があり、良好な業者を優先考慮すること。



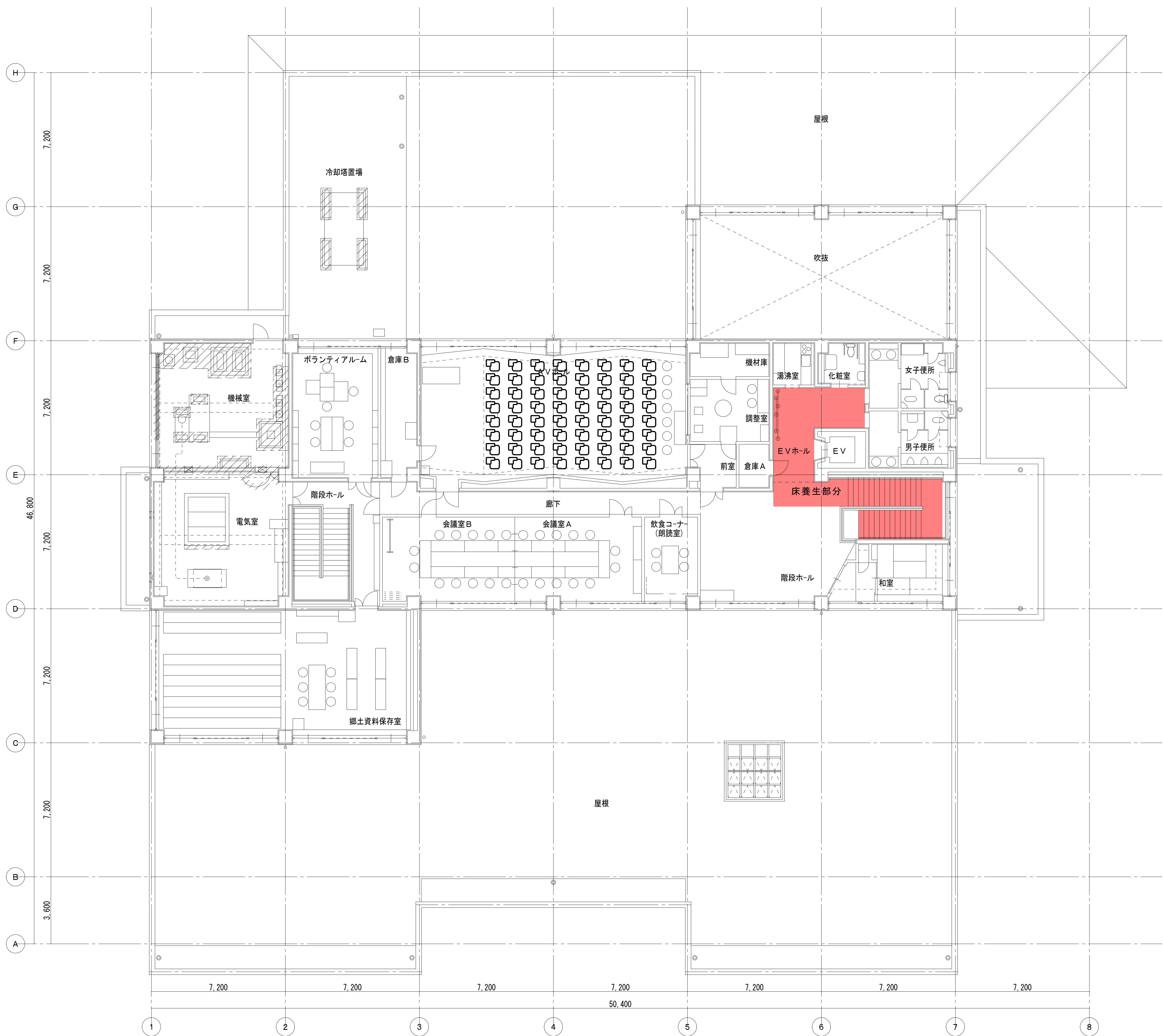
位 置 図 S= 1 / 2 5 0 0

	JOB. NAME	SHEET. NAME	SCALE	A R I 建 築 空 間 計 画			JOB. No
	令和5年度	特記仕様書・位置図	A1 1/2500	一級建築士登録 第222080号 蟻川幸治			SHEET. No A-01
	中野市立図書館利用者用トイレ改修工事		A3 1/5000	TEL 0269-23-2050 FAX 0269-23-2050			DATE R5. 7.

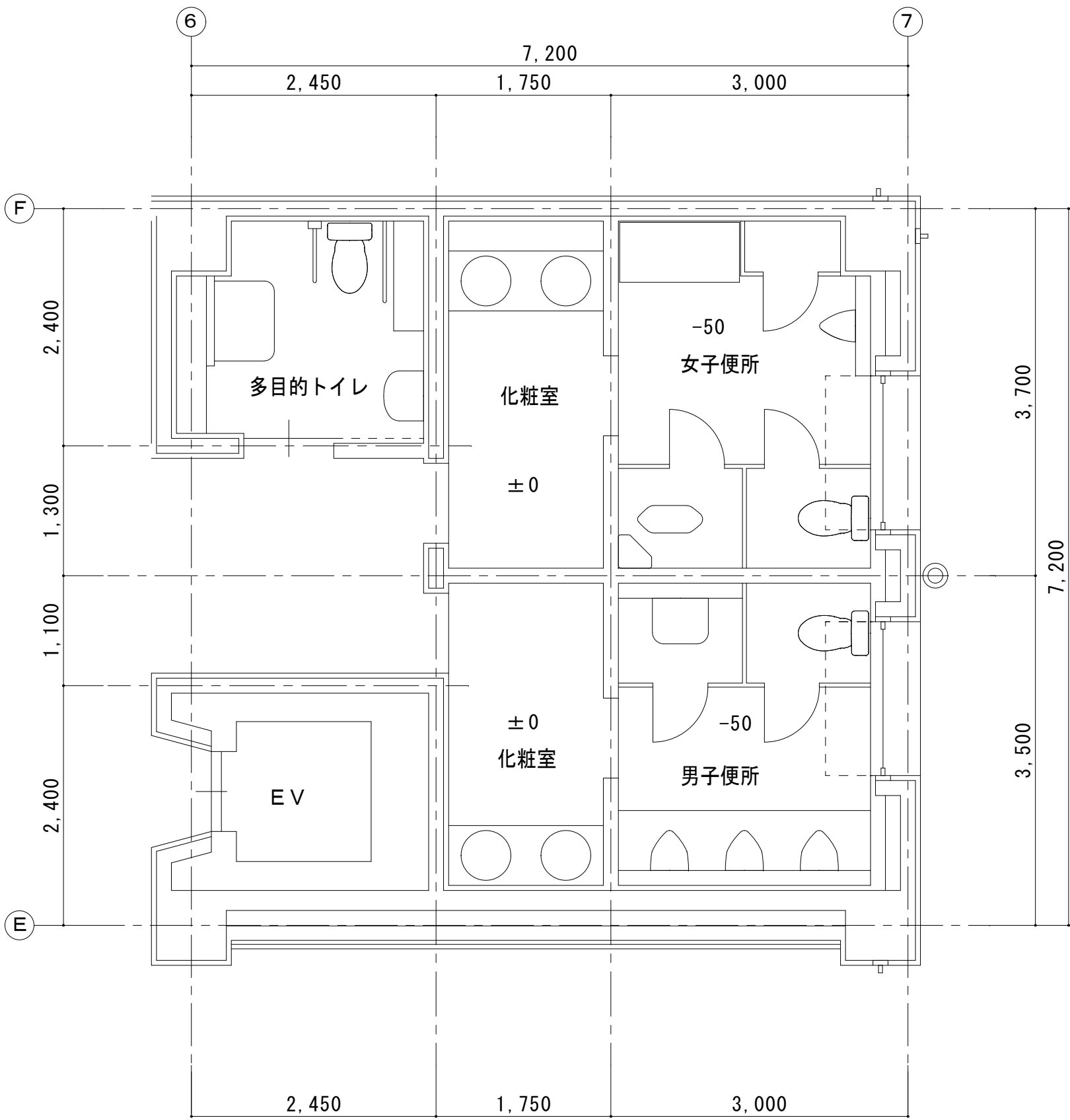


閉架書庫 中2階平面図

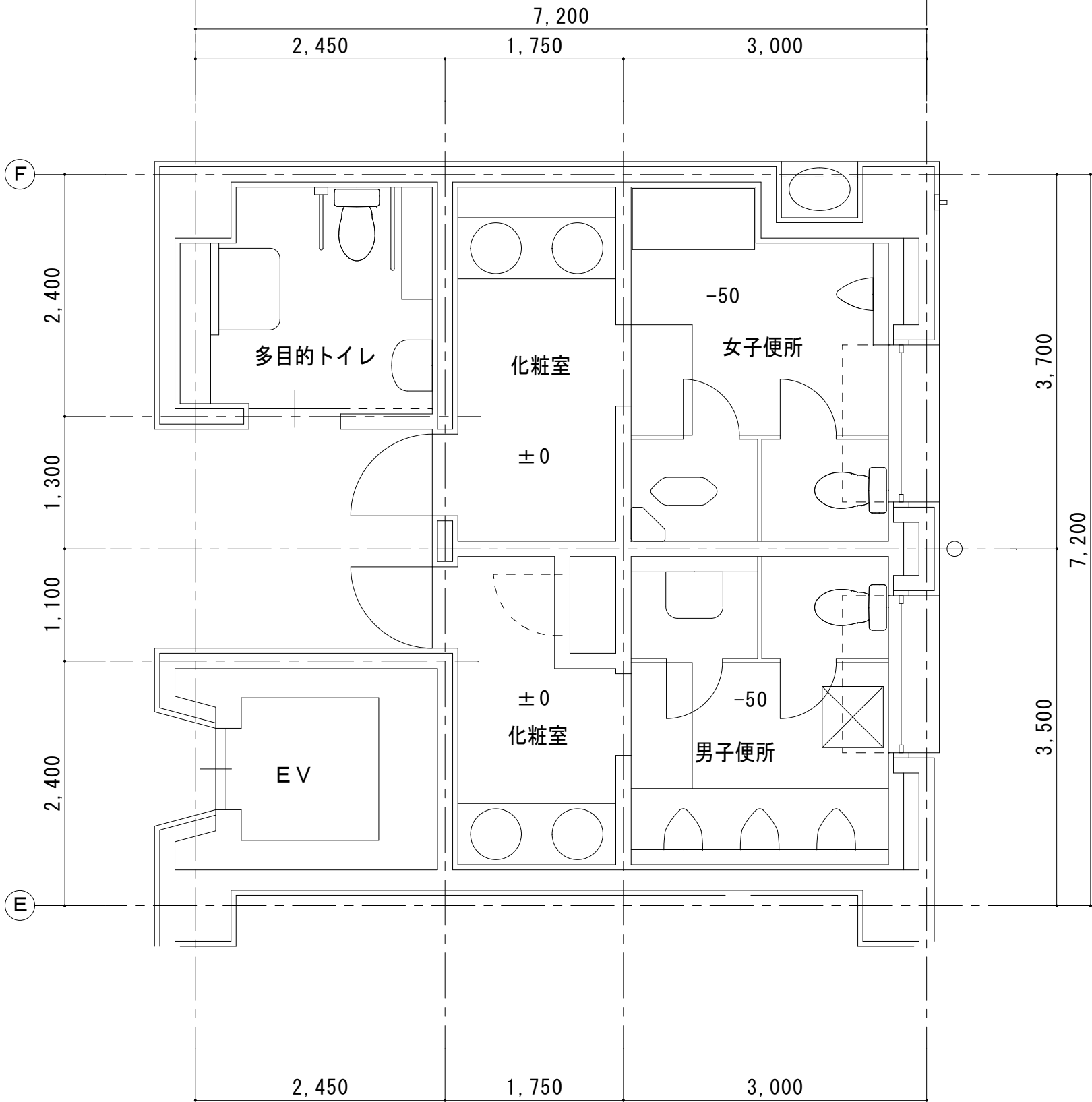
平面図凡例	
	防火区画（面積区画）
防煙	煙感連動防煙スクリーン
下り	防煙固定下り壁
甲	甲種防火戸



		JOB. NAME	SHEET. NAME	SCALE	A R I 建築空間計画				JOB. No
		令和5年度	2階平面図	A1 1/100	一級建築士登録 第222080号 蟻川幸治				SHEET. No A-03
		中野市立図書館利用者用トイレ改修工事		A3 1/200	TEL 0269-23-2050 FAX 0269-23-2050				DATE R5. 7.

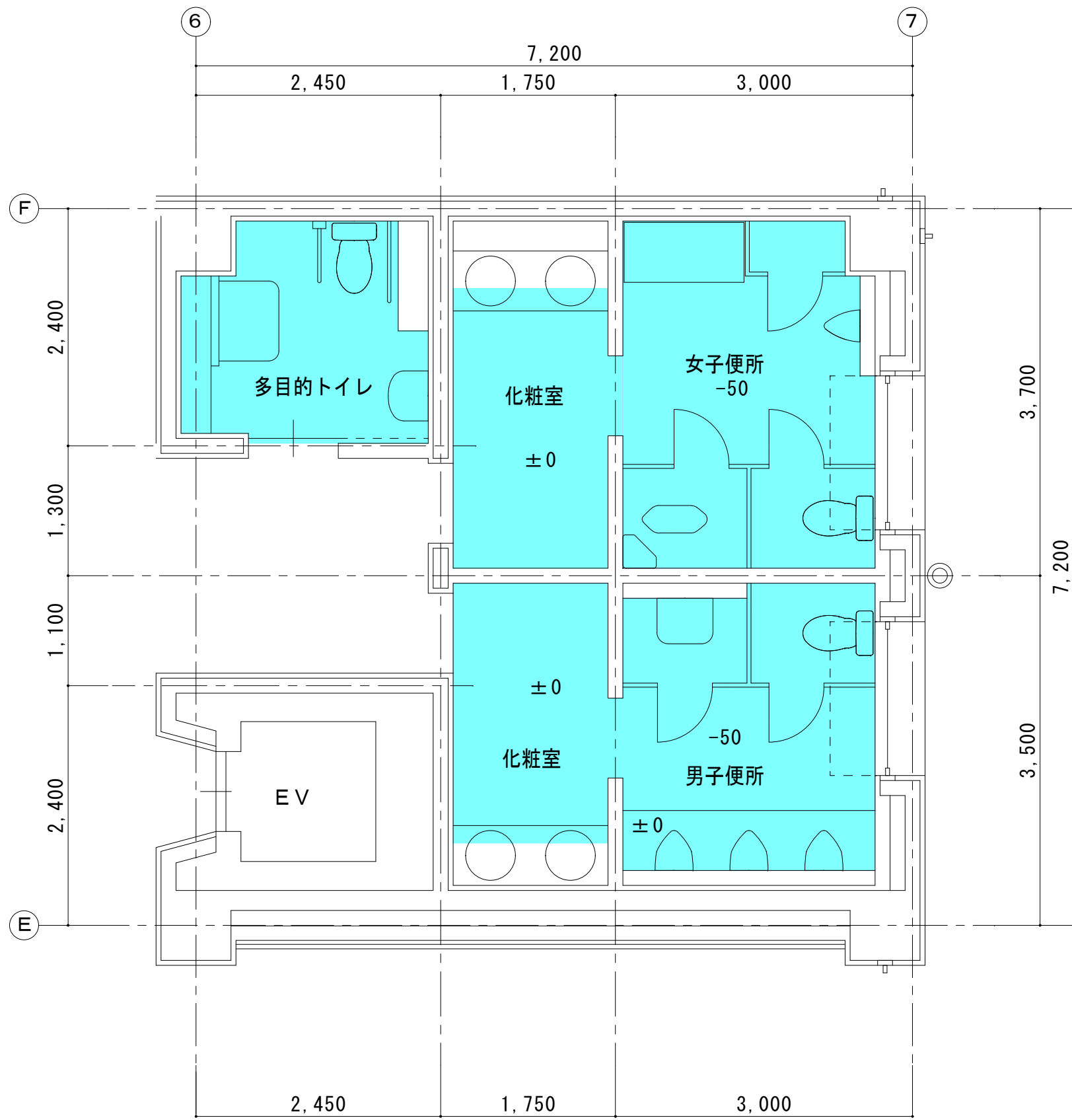


現況 2 階平面図

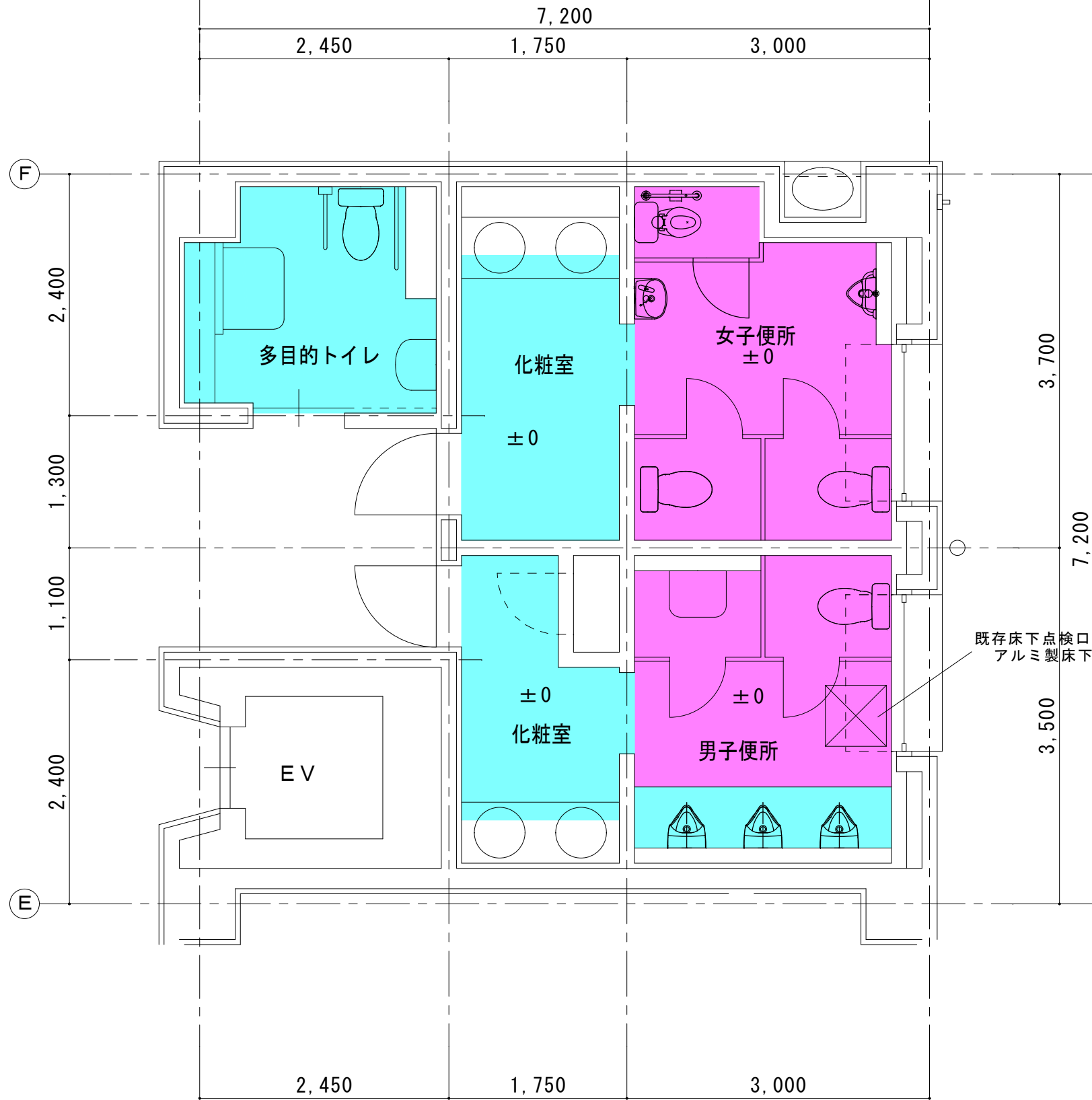


現況 1 階平面図

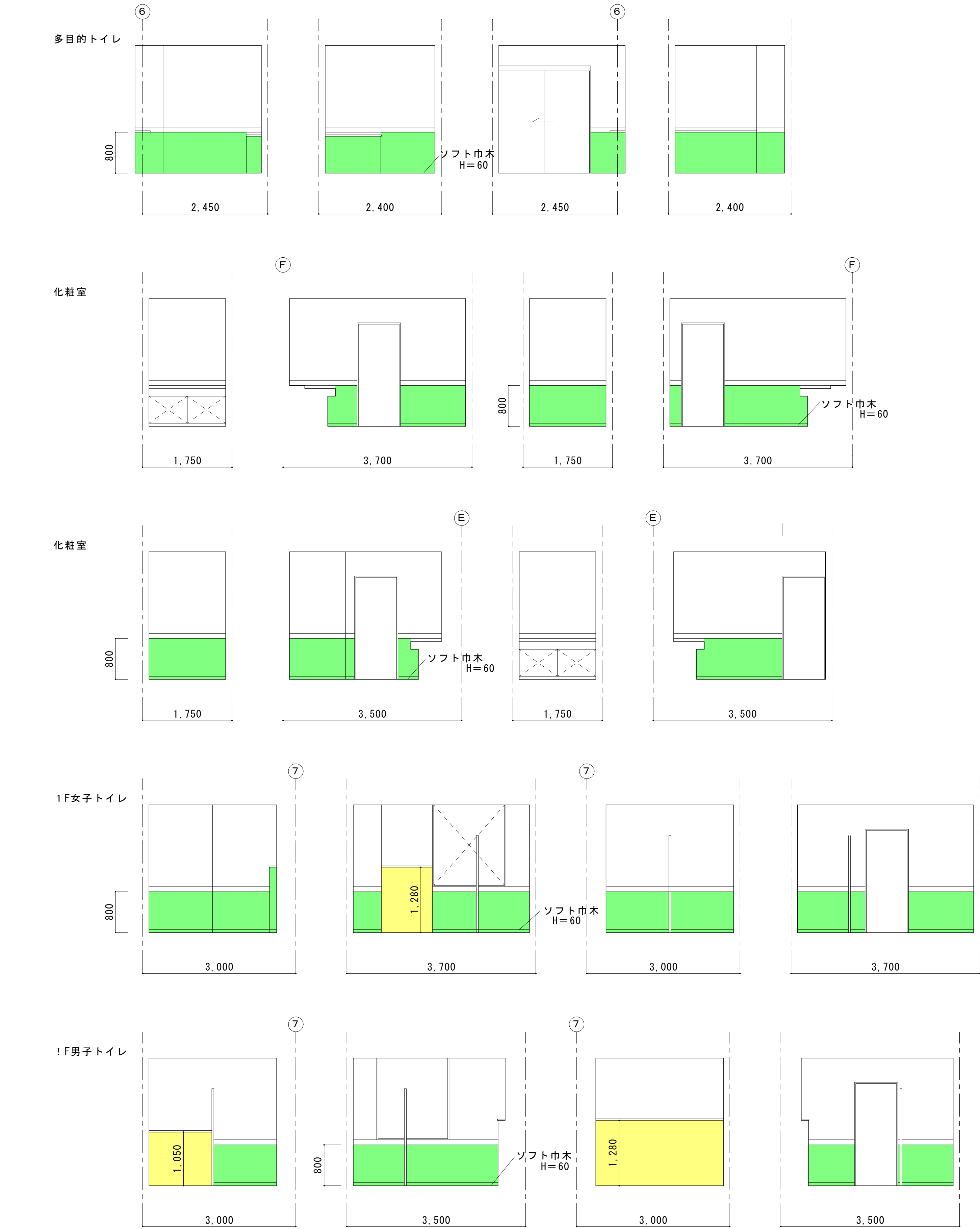
工事概要（2階）	
多目的トイレ	床塩ビシート貼り（アースコート60） 腰壁塩ビシート貼り（耐震パテ60） 器具取外し・再取付 照明・換気扇人感センサーに取替 天井点検口設置（450×450）
化粧室	床塩ビシート貼り（アースコート60） 腰壁塩ビシート貼り（耐震パテ60） 照明人感センサーに取替（洗面手元灯共） 天井点検口設置（450×450）女子のみ
男子トイレ	床塩ビシート貼り（アースコート60） 腰壁塩ビシート貼り（耐震パテ60） 器具取外し・再取付 既存小便器撤去再取付 照明・換気扇人感センサーに取替 天井解体・復旧石膏ボード t=9.5ビニールクロス貼り
女子トイレ	床塩ビシート貼り（アースコート60） 腰壁塩ビシート貼り（耐震パテ60） 器具取外し・再取付 照明・換気扇人感センサーに取替 天井解体・復旧石膏ボード t=9.5ビニールクロス貼り
共通事項	塩ビシートはサンゲツ消臭レストリウム同等品とする 塩ビシート貼りの（ ）内の表示は下地パテを示し同等品とする



改修後 2 階平面図

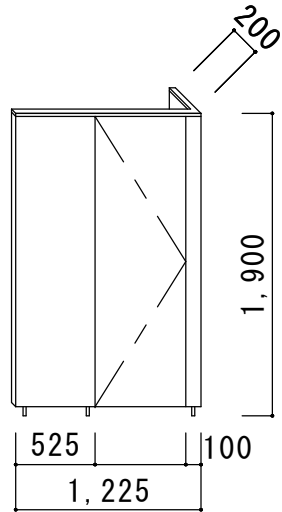


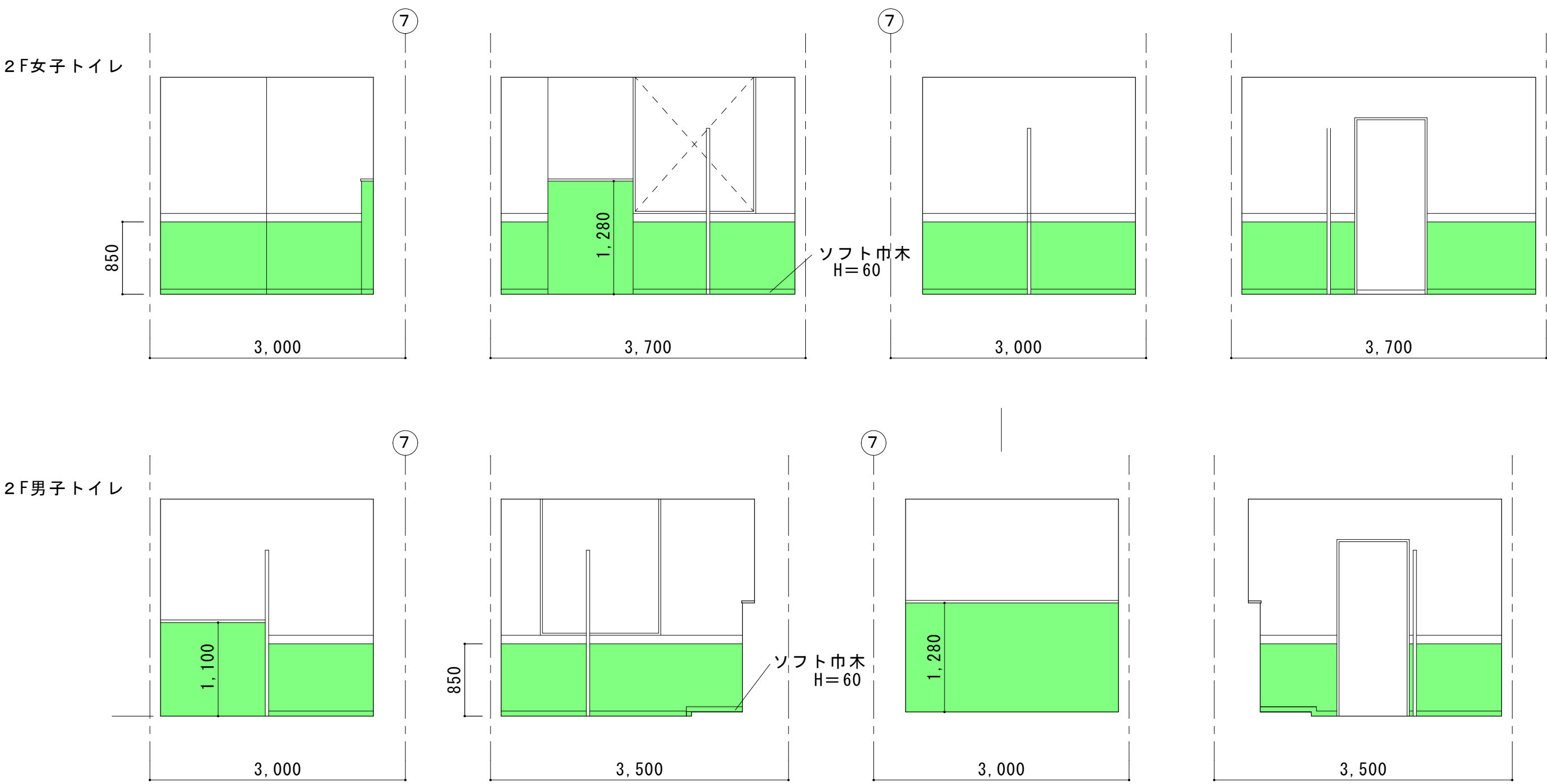
改修後 1 階平面図



展 開 図

建 具 表

配 号	T B - 1			
				
場 所 ・ 数 量	1 階 女 子 ト イ レ 1			
型 式 ・ 見 込	文化シャッタープレクリンPC同等品			
材 料 ・ 仕 上	メラミン樹脂化粧合板 B4 標準タイプ			
ガ ラ ス				
金 物	メーカー標準仕様			
備 考				

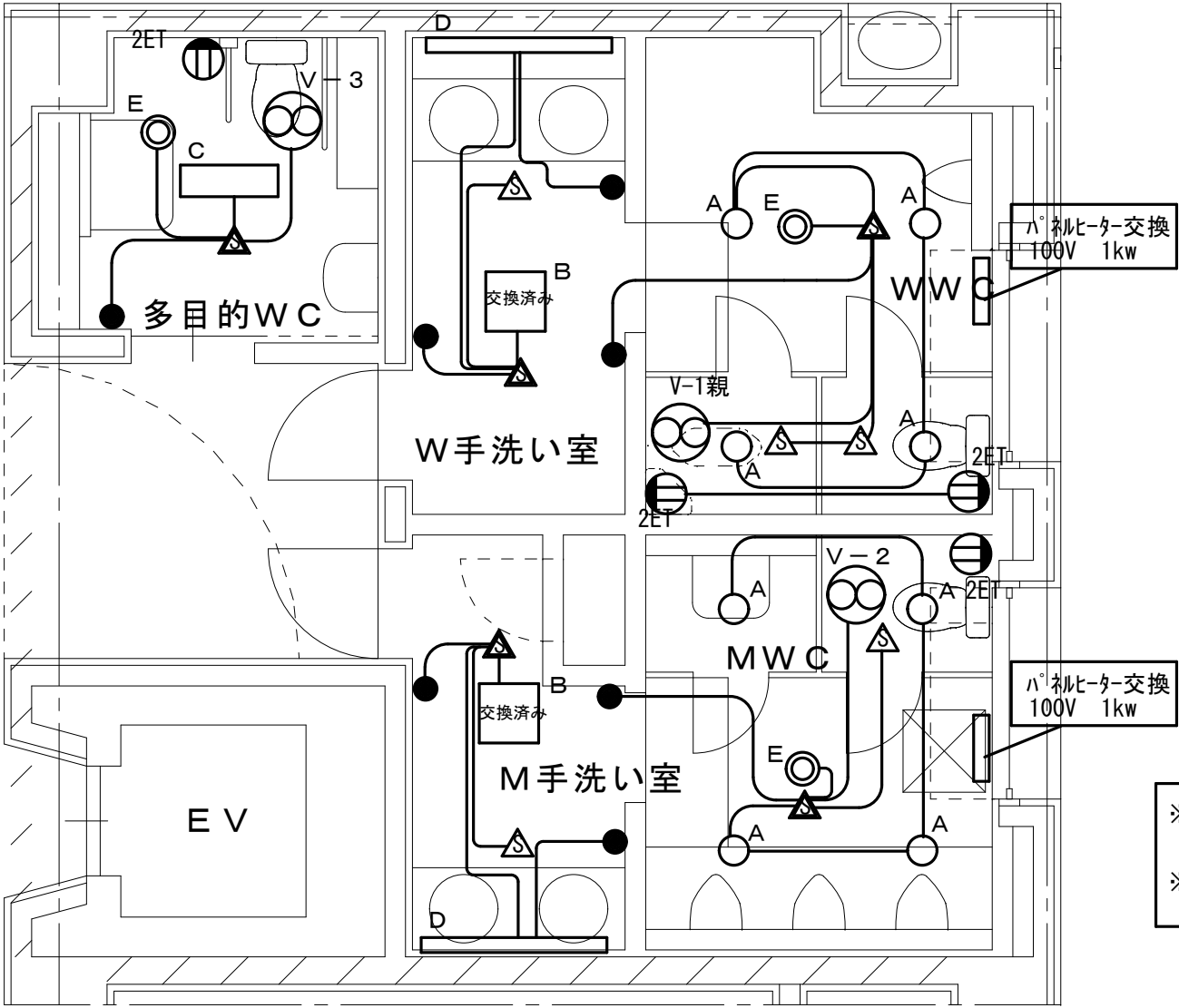


記号	換気器具番	台数
V-2	VD-20ZC	2
V-3	VD-10ZC	1

記号	照明器具番	台数
A	LGD1201NLE1	8
B	既存使用	2
C	XLX239UENLE9	1
D	XLX429NENLE9	2
E	FY-16S+FFV2510407	3

凡 例

記 号	名 称
○	照明器具 A
□	照明器具 B
▬	照明器具 C
▬	照明器具 D
⊙	照明器具 E ナノイー
⊙	センサー親機
⊙	センサー子機
⊙	2 個口 コンセント
⊙	2 個口アース付コンセント
●	片切 SW
●	換気扇用パイロットSW
⊗	換気扇



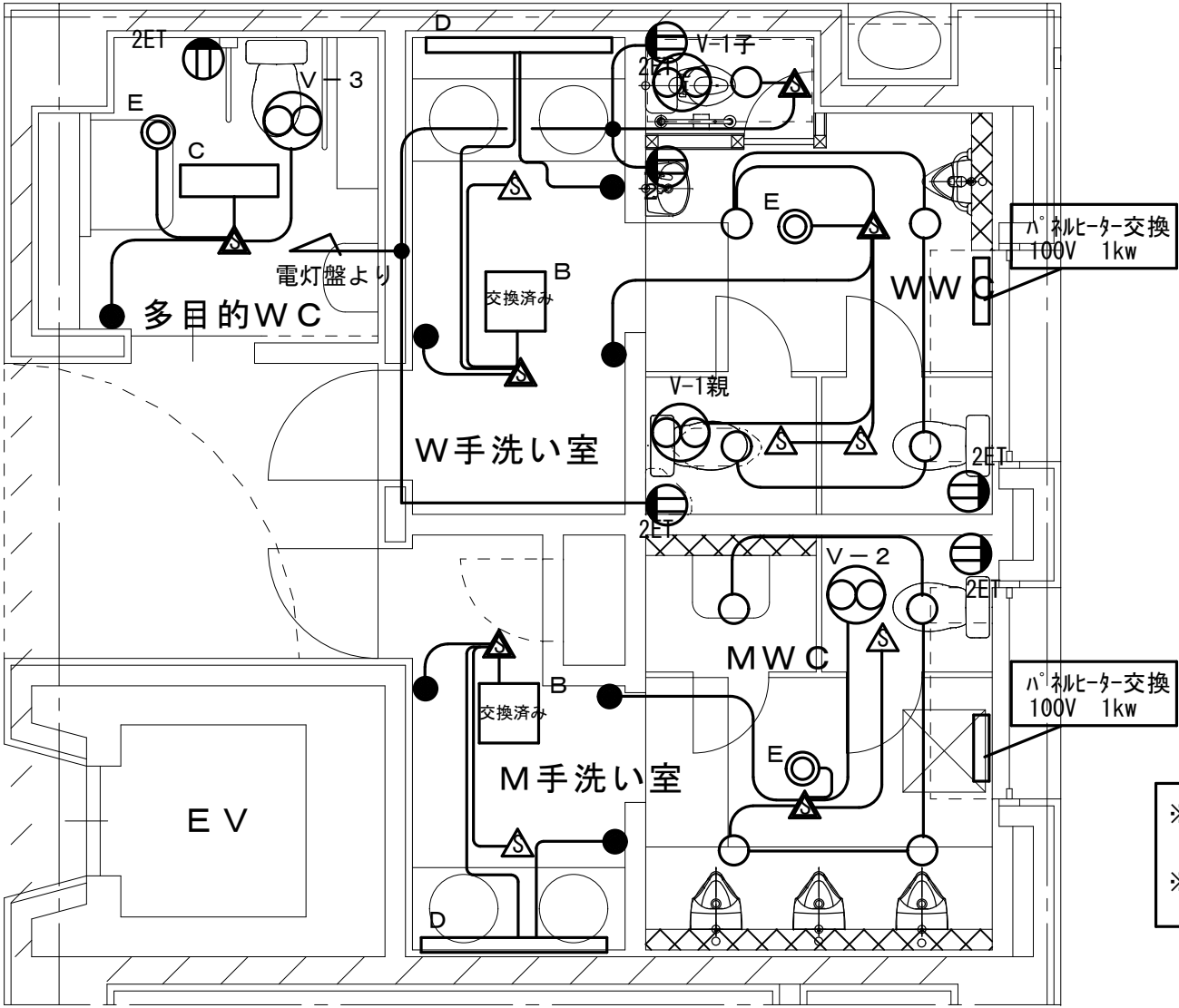
2 階平面図

記号	換気器具番	台数
V-1	VD-17ZFC	1
V-2	VD-20ZC	1
V-3	VD-10ZC	1

記号	照明器具番	台数
A	LGD1201NLE1	9
B	既存使用	2
C	XLX239UENLE9	1
D	XLX429NENLE9	2
E	FY-16S+FFV2510407	3

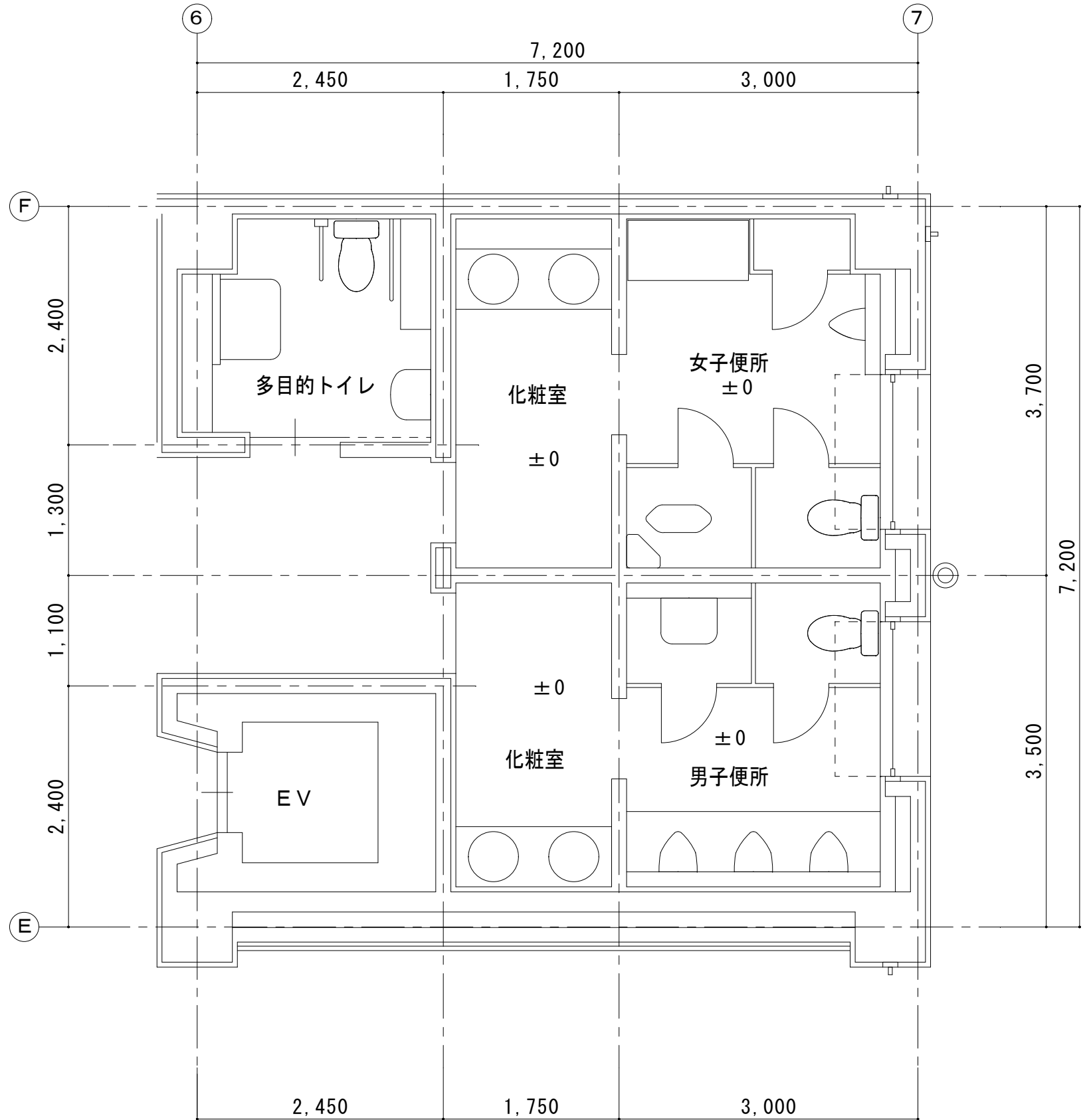
凡 例

記 号	名 称
○	照明器具 A
□	照明器具 B
▬	照明器具 C
▬	照明器具 D
⊙	照明器具 E ナノイー
⊙	センサー親機
⊙	センサー子機
⊙	2 個口 コンセント
⊙	2 個口アース付コンセント
●	片切 SW
●	換気扇用パイロットSW
⊗	換気扇

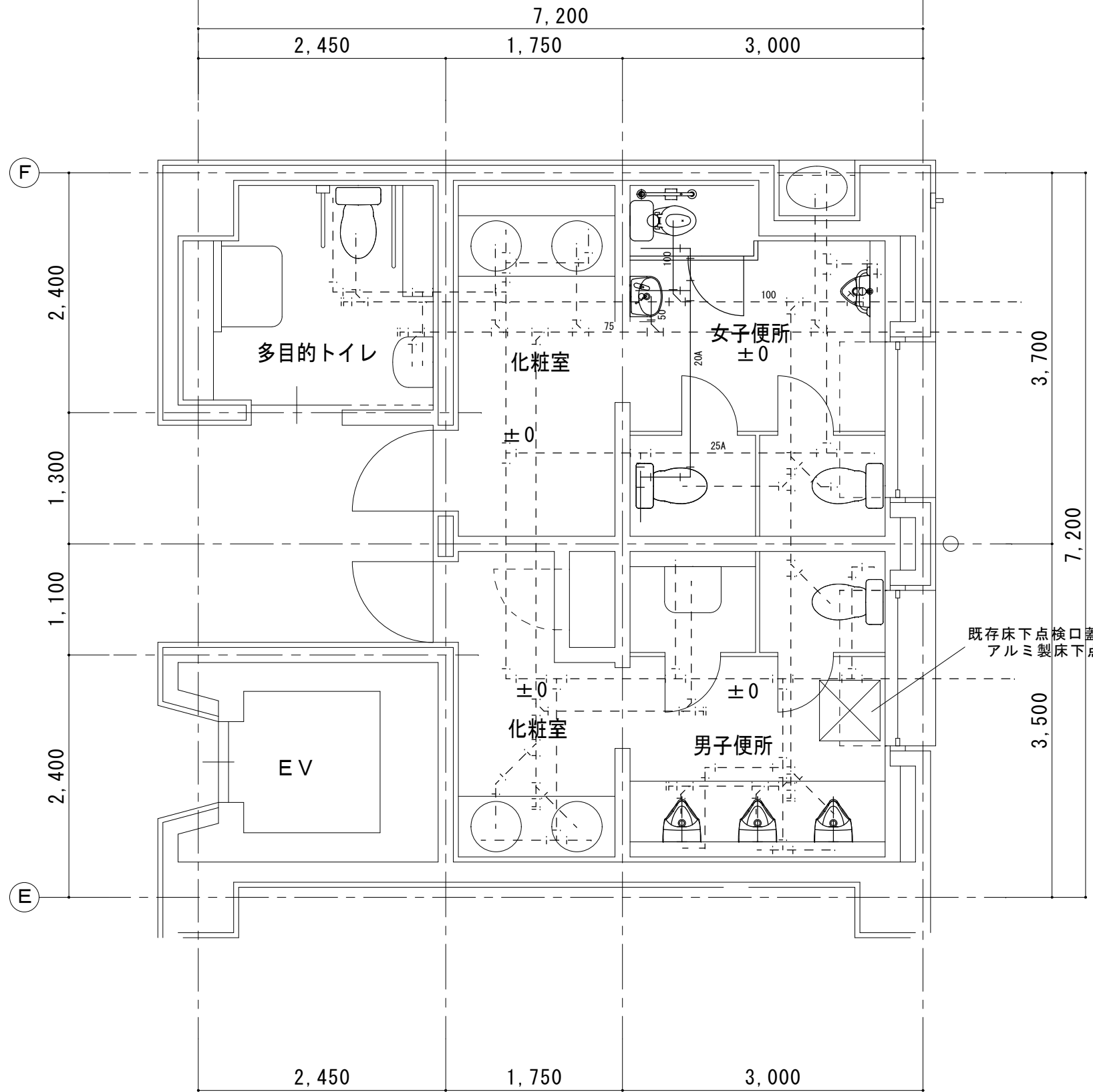


1 階平面図

電 気 設 備 図



2 階平面図



1 階平面図

給排水設備図

	JOB. NAME	SHEET. NAME	SCALE	A R I 建 築 空 間 計 画		JOB. No
	令和5年度	電気設備図・給排水設備図	A1 1/50	一級建築士登録 第222080号 蟻 川 幸 治		SHEET. No A-06
	中野市立図書館利用者用トイレ改修工事		A3 1/100	TEL 0269-23-2050 FAX 0269-23-2050		DATE R5. 7.