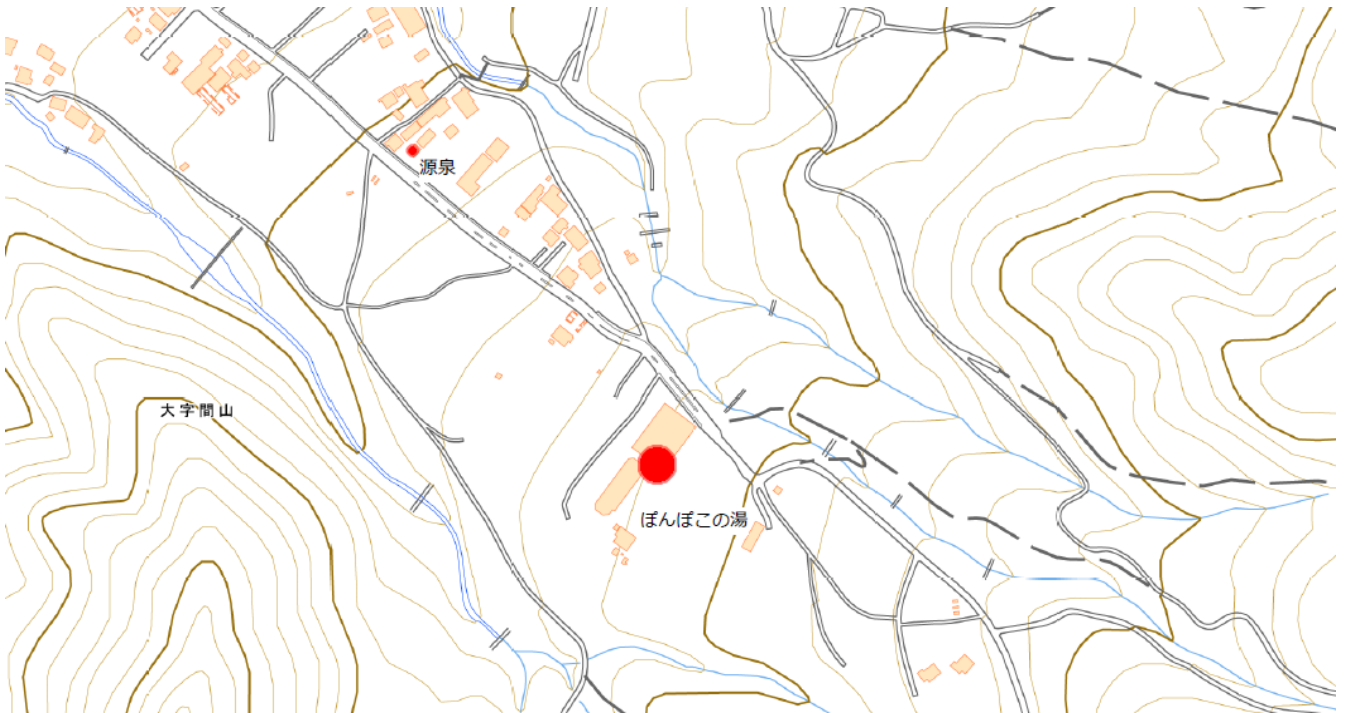
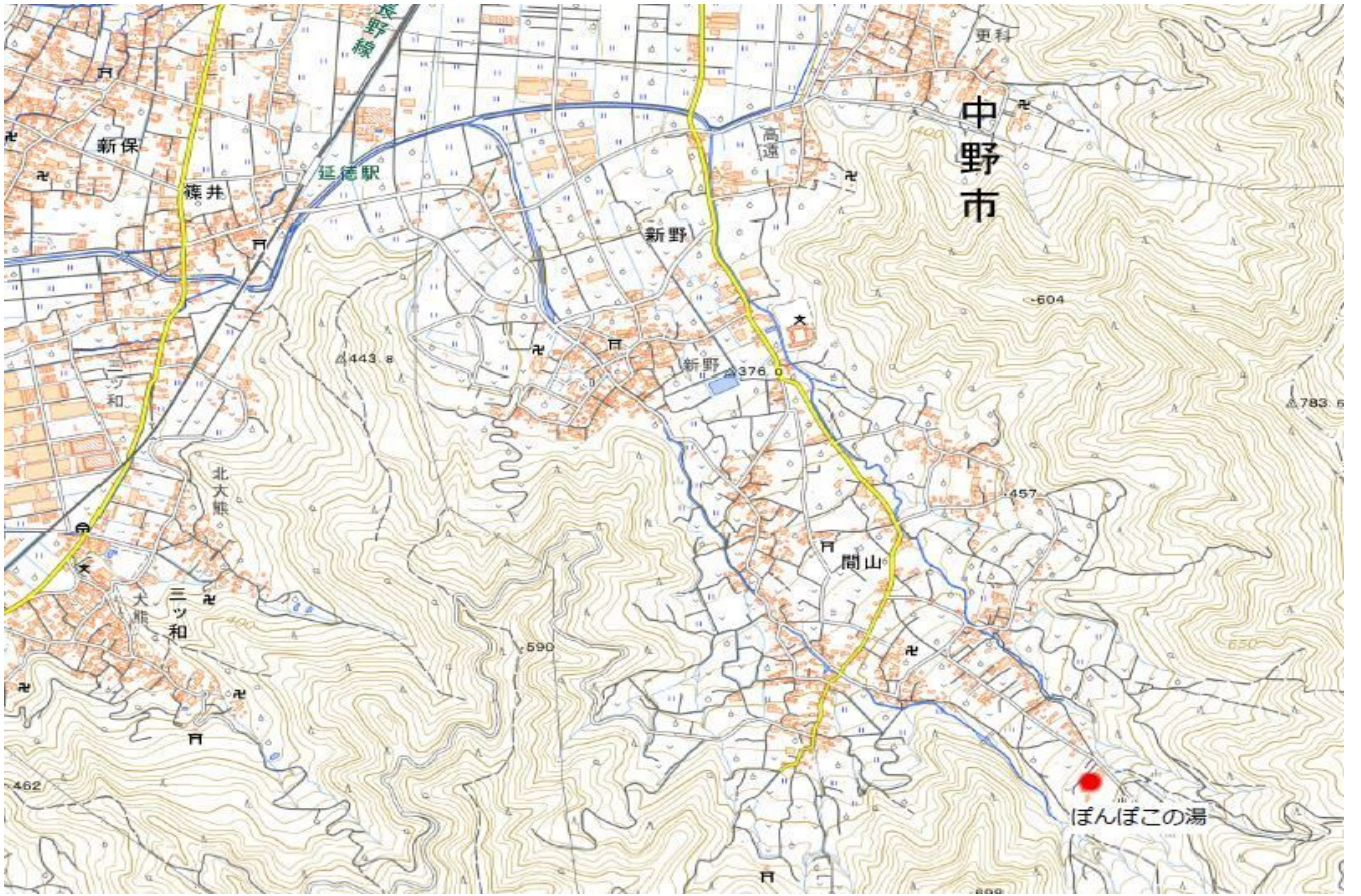


温泉施設譲渡に関する公募型プロポーザル実施要項

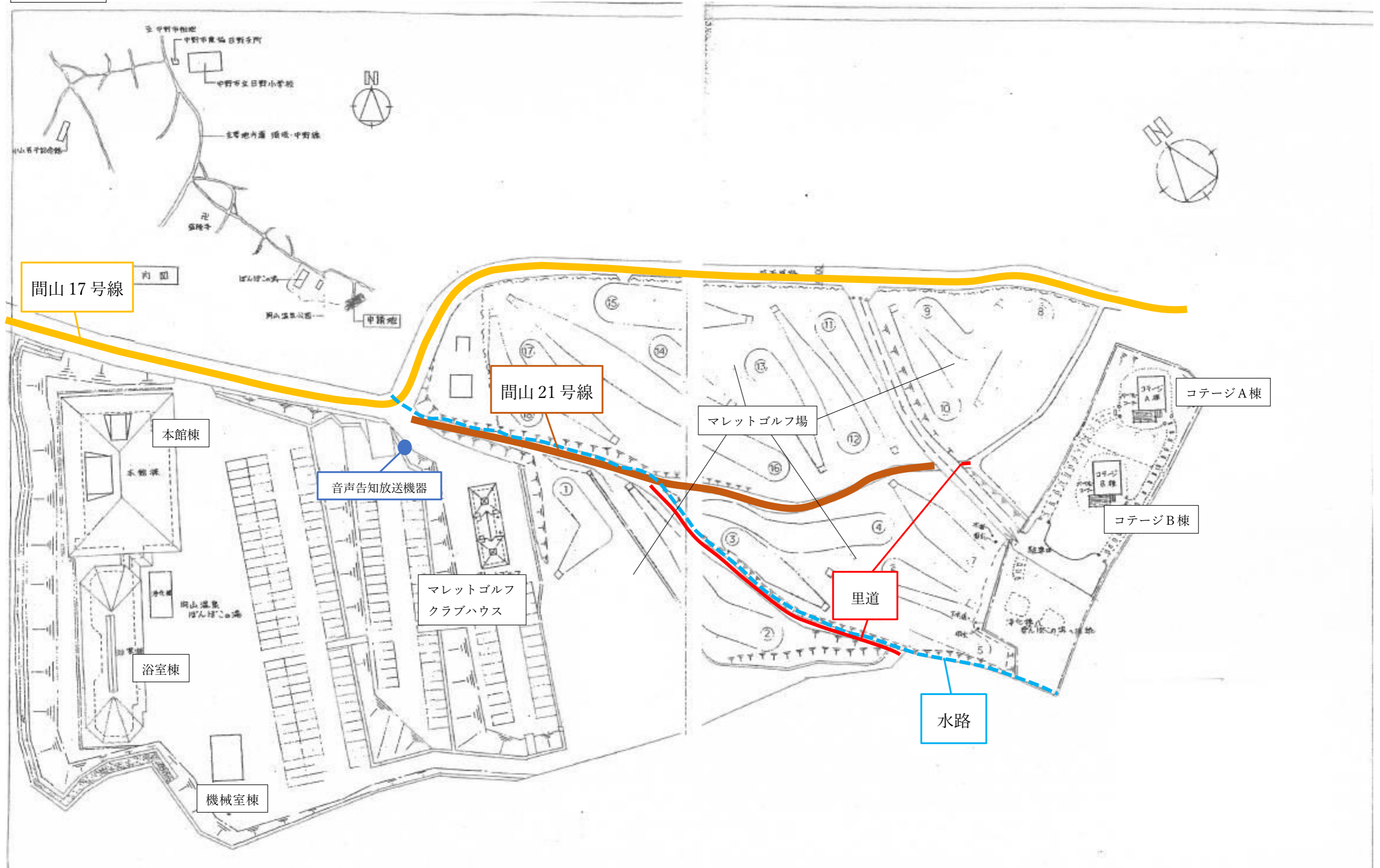
添付資料〈晋平の里間山温泉公園（ぽんぽこの湯）〉

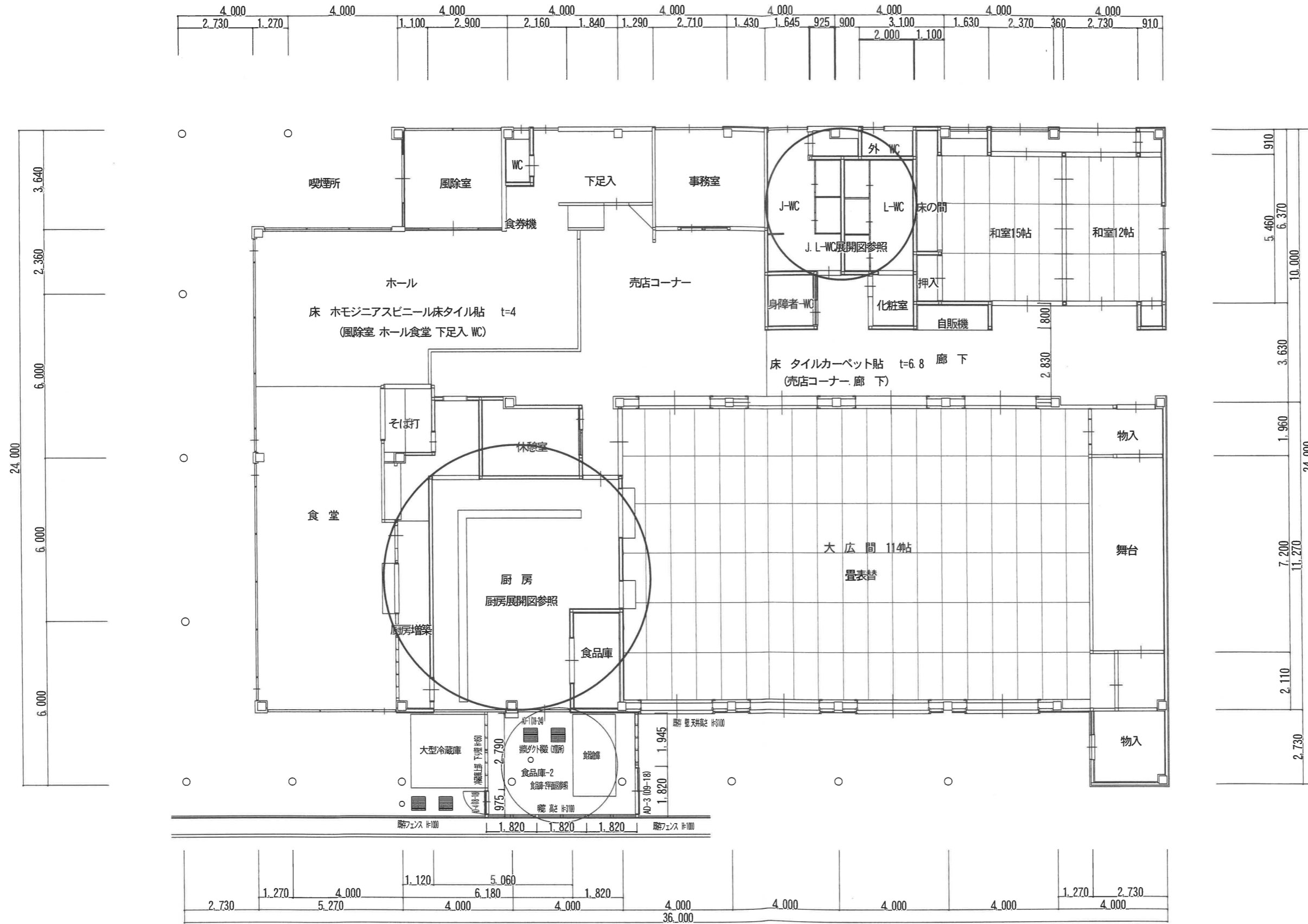
No.	資料名
1	位置図
2	配置図
3	施設平面図
4	譲渡対象土地内訳
5	温泉分析書

位置図



配置図





平面図 S = 1 : 150

株式会社 湯本工務店

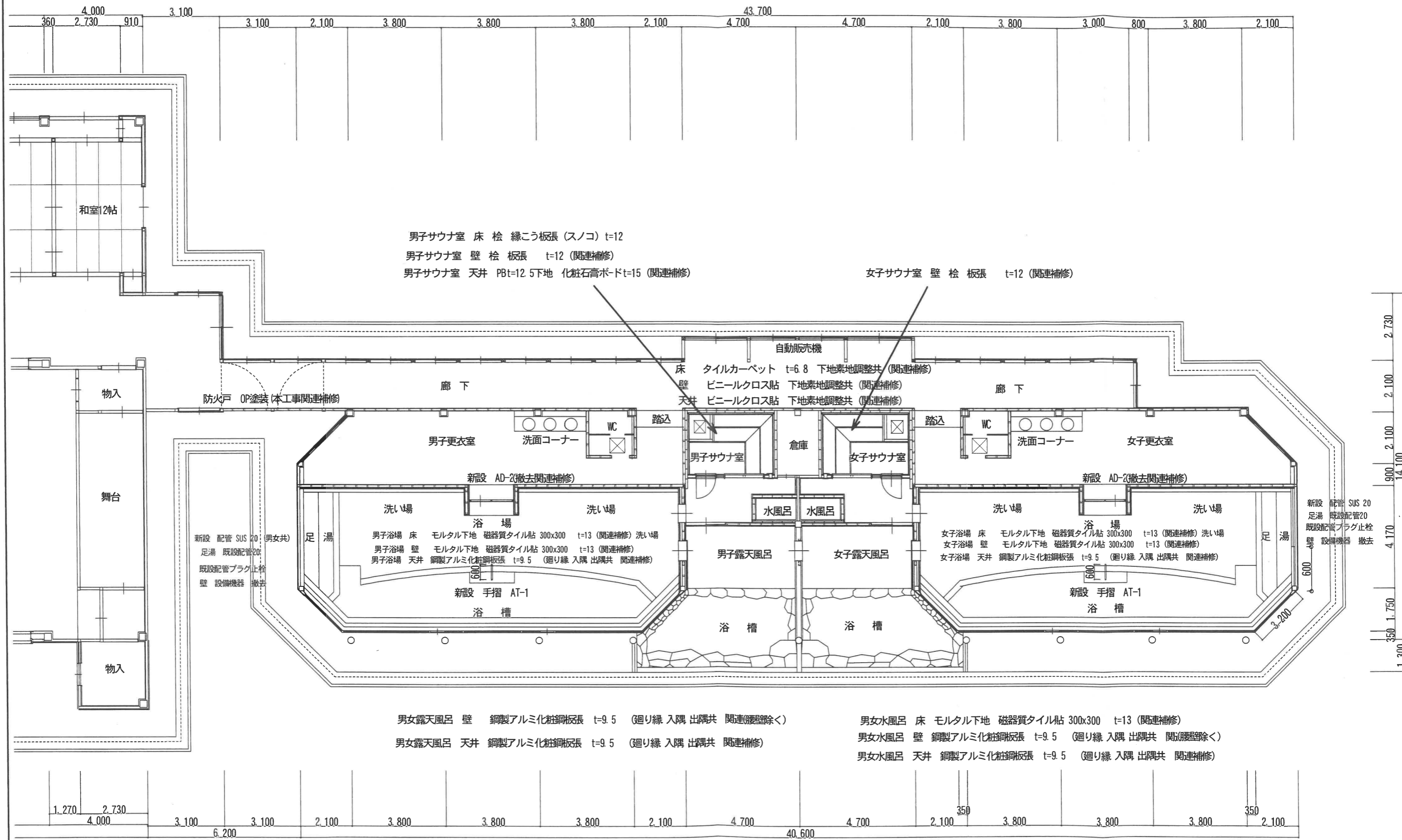
湯本一級建築士事務所 一級建築士登録 第63292号 湯本 進一

担当者	責任者

工事名	平成24年度 晋平の里間山温泉公園温泉施設改修工事
図面名	本館棟 改修 平面図

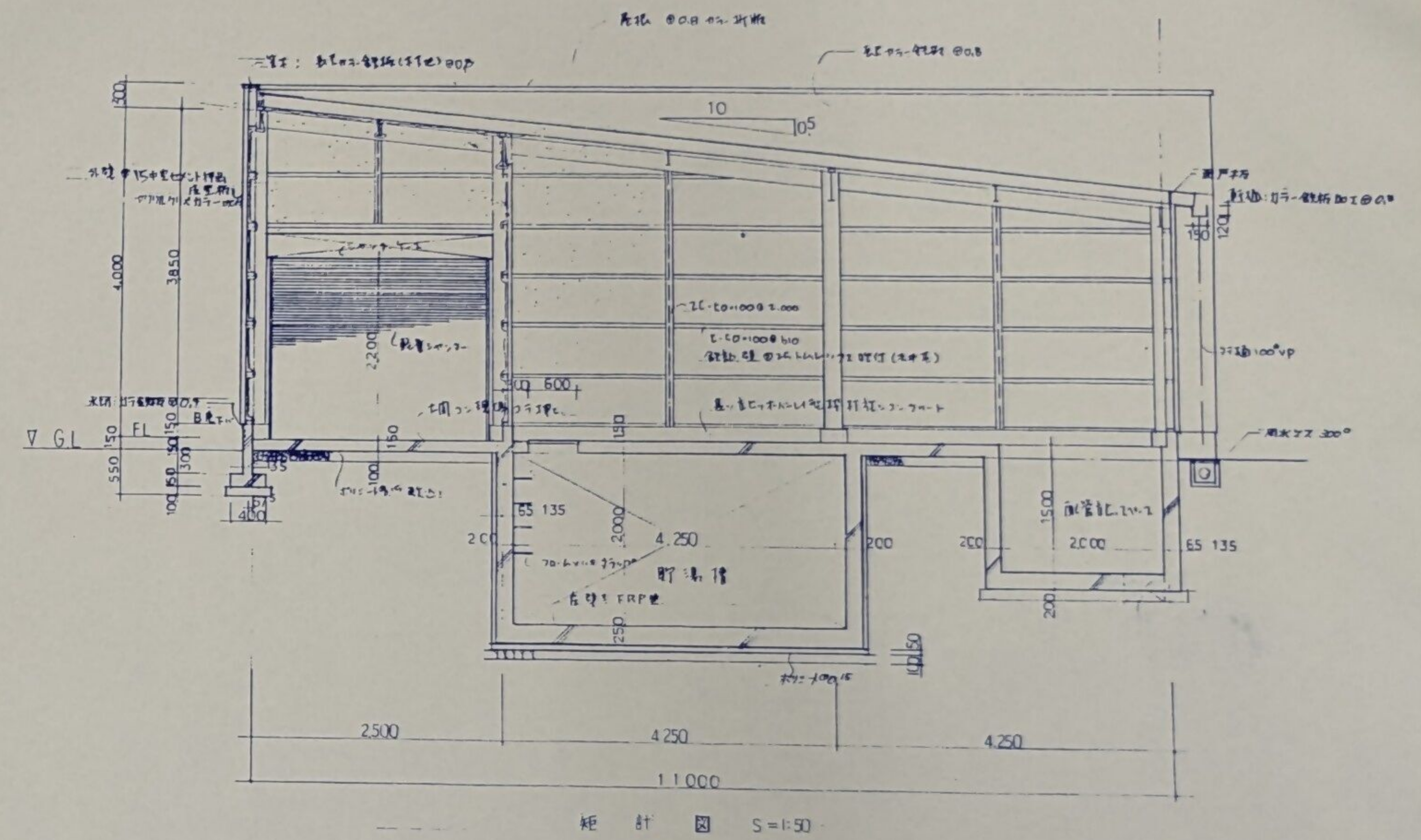
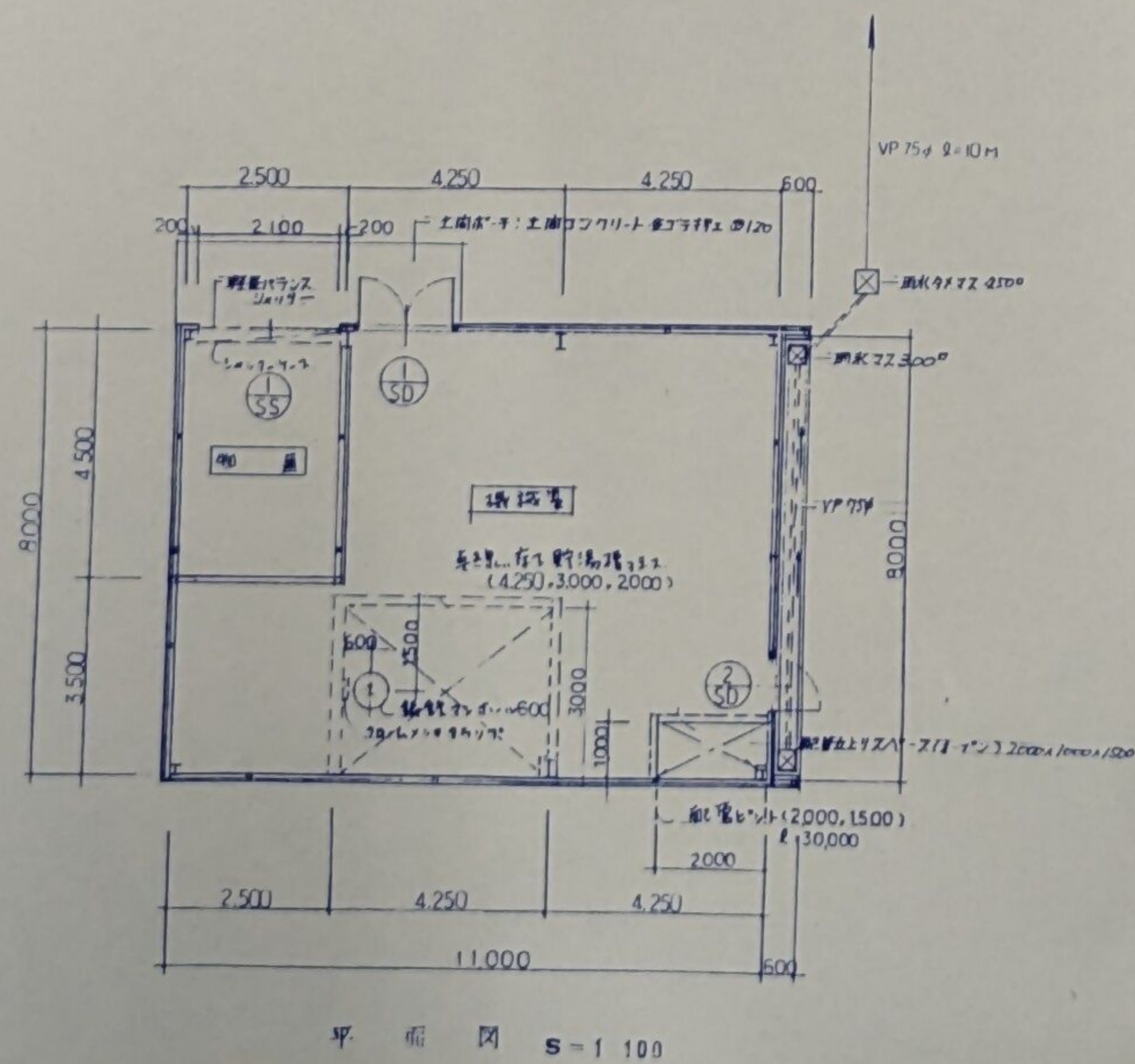
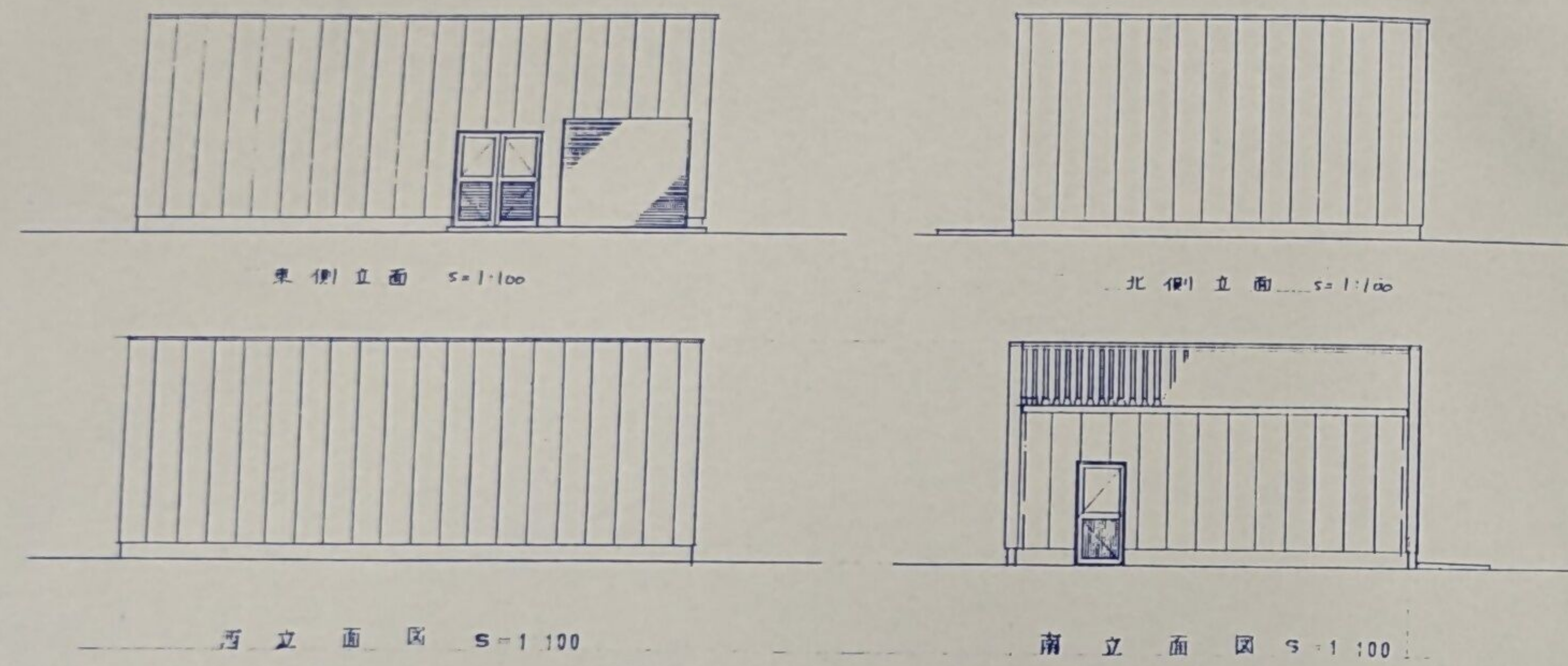
設計年月日	2012-5
縮尺	S=1:150

図番	07 / 29
----	---------



浴室棟平面図 S = 1 : 150

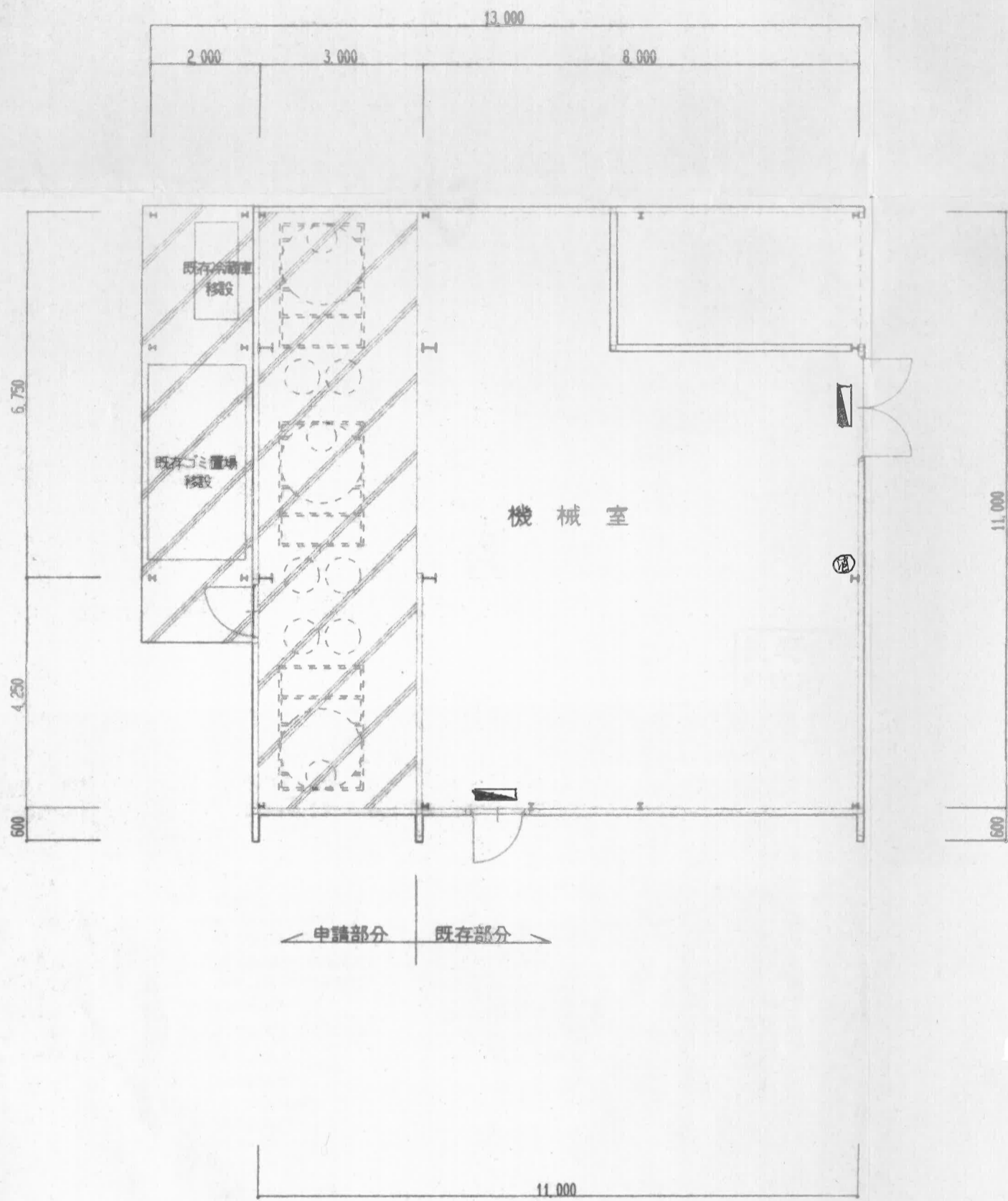
<p>湯本一級建築士事務所 一級建築士登録 第63292号 湯本 進一</p>	担当者	責任者	工事名	設計年月日	図番 09 / 29
			平成24年度 晋平の里間山温泉公園温泉施設改修工事	2012-5	
			図面名	縮尺	
			浴室棟 改修 平面図	S=1:150	



⑤ スチール製軽量バランスエレベーター

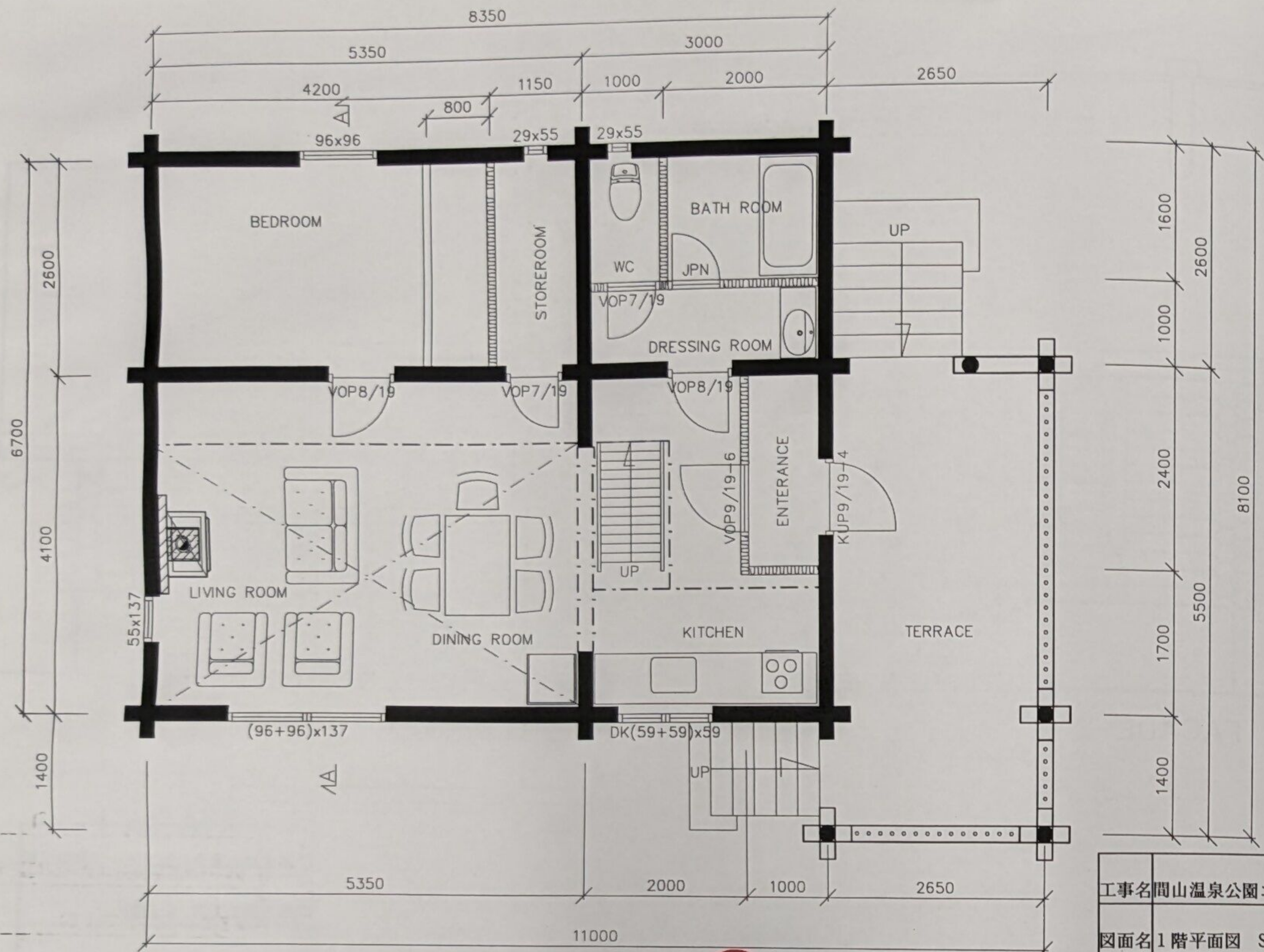
位置・数量	階段出入口	1ヶ所
仕上	OP	
柱種・径法	スチール製	

位置・数量	階段室	1ヶ所	階段室	1ヶ所
	仕上	OP	OP	
柱種・径法	スチール製	40	スチール製	40
	丁ラズ	黒ガクシロ(100人)	黒ガクシロ(100人)	
備考	丁ラズにスチール製		丁ラズにスチール製	

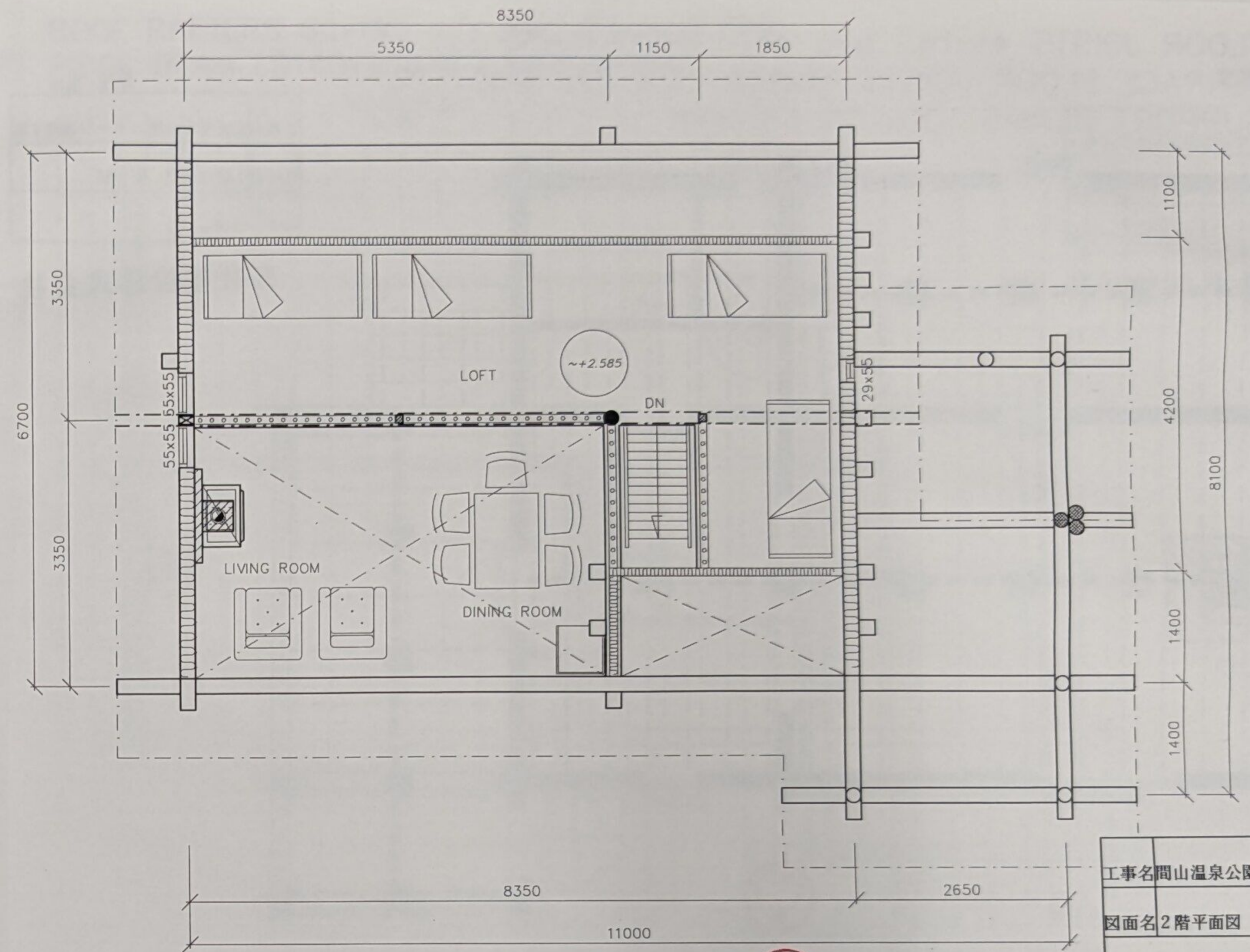


配管配線平面図 S=1:100

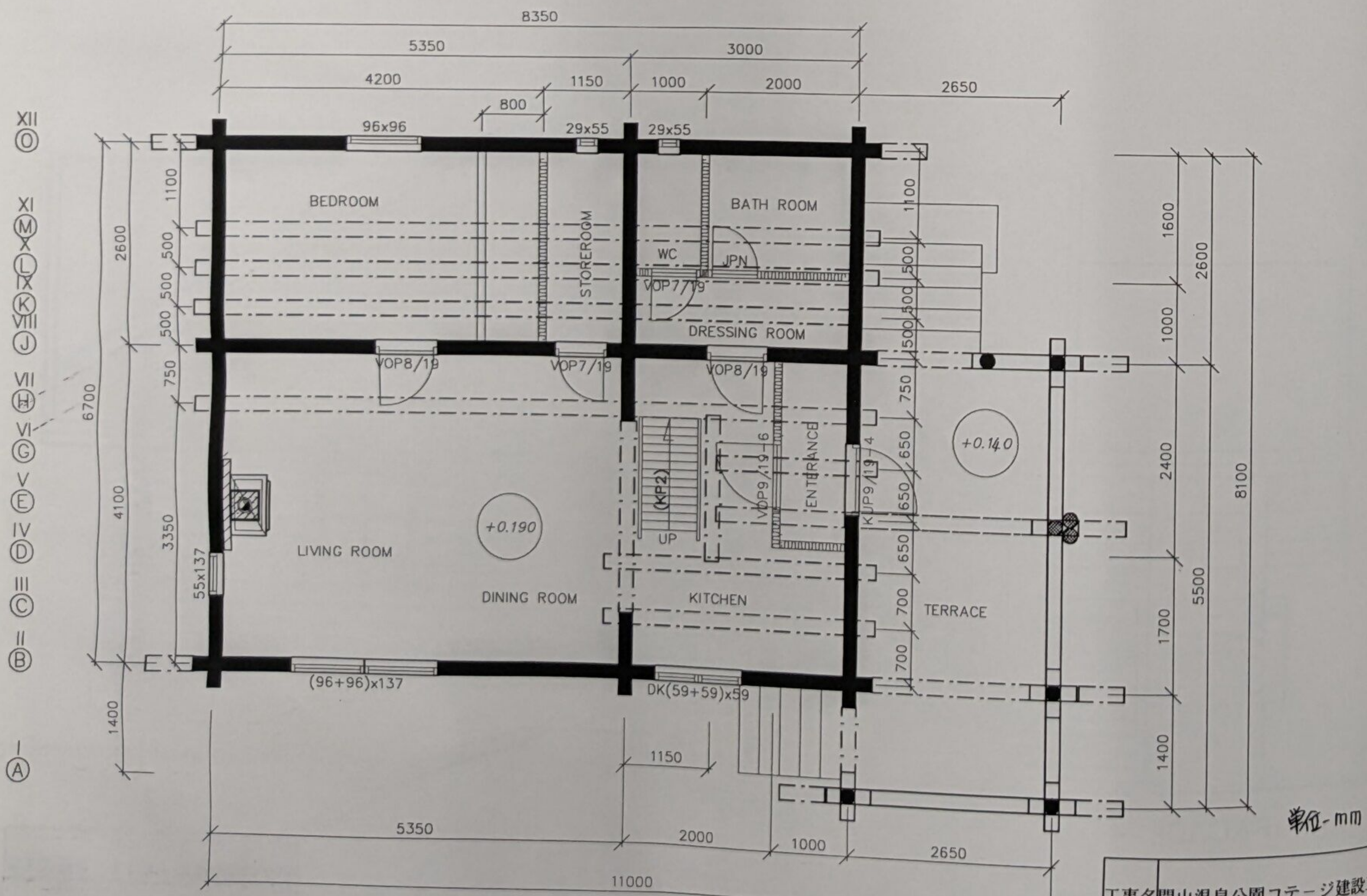
JOB. NAME	SHEET NAME	SCALE
平成7年度間山温泉公園ぼんぼこの湯ろ過装置増設工事	平面図・立面図	1:100



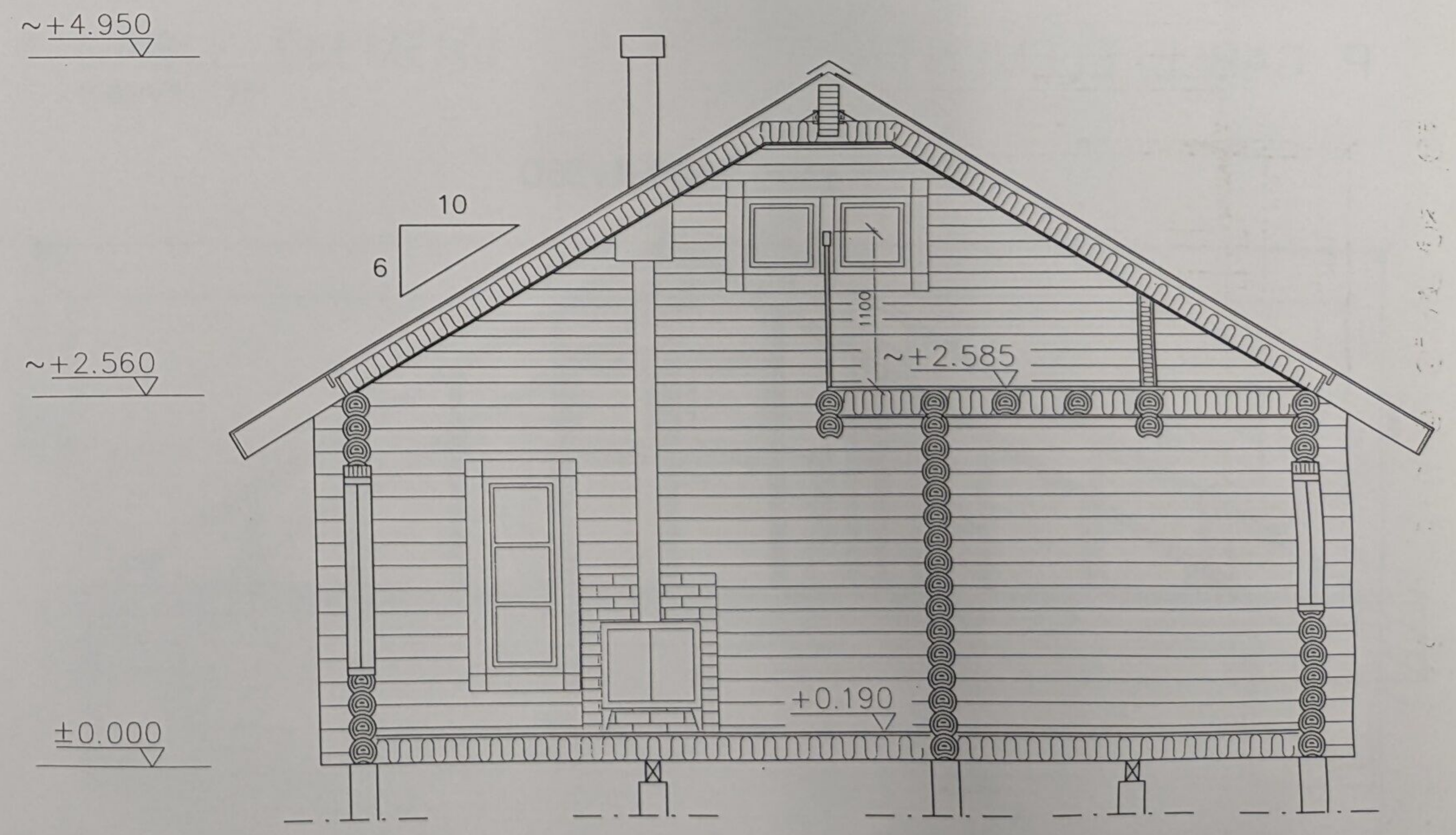
工事名 岡山温泉公園コテージ建設工事
 図面名 1階平面図 S:1/60
 承認印
 高社建設株式会社
 榎ホンカジャパン



工事名 岡山温泉公園コテージ建設工事
 図面名 2階平面図 S:1/60
 承認印
 高社建設株式会社
 榎ホンカジャパン

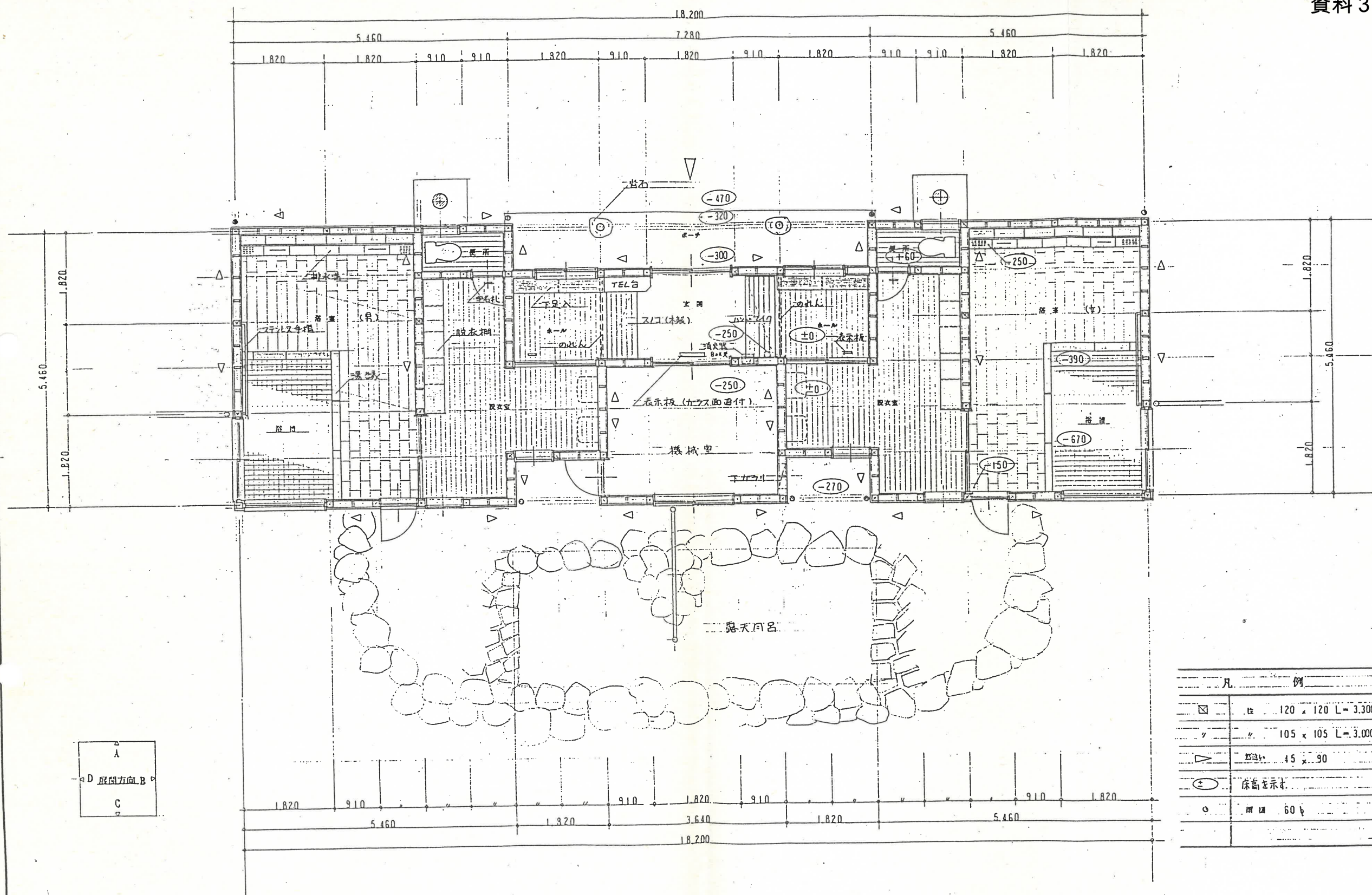


工事名 岡山温泉公園コテージ建設工事
 図面名 通り芯表示図 S:1/60
 承認印
 高社建設株式会社
 榎ホンカジャパン



SECTION A-A

承認印
 高社建設株式会社
 榎ホンカジャパン



凡 例	
□	柱 120 x 120 L=3.300
▽	柱 105 x 105 L=3.000
▽	窓 45 x 90
±	床高を示す
○	雨樋 60

長野市松代温泉158-1
設計事務所松本企画
一級建築士 松本茂男
1171979

縮尺 S=1:50
設計年月日

工事名称 中野市間山温泉施設整備事業公衆浴場建設工事
図面名称 平面図

No. A-4

晋平の里間山温泉公園 譲渡対象土地内訳

所在地（中野市）	地目	公簿面積（㎡）	備考
間山立道 837-6	雑種地	50	源泉地
間山横堰 891-2	畑	599	
間山横堰 892-1	畑	1,758	
間山横堰 893-1	畑	1,309	
間山横堰 894-1	原野	207	
間山横堰 896-1	山林	814	
間山横堰 897	原野	247	
間山横堰 898	畑	1,563	
間山横堰 898-2	原野	29	
間山横堰 899-ロ	畑	1,722	
間山建応 943	畑	1,408	
間山建応 944	原野	1,031	
間山建応 945-1	畑	380	
間山建応 945-イ	畑	502	
間山建応 946	畑	419	
間山建応 947	畑	558	
間山建応 948-1	畑	1,845	
間山建応 949-1	畑	757	
間山建応 949-2	畑	1,190	
間山建応 950	畑	168	
間山建応 951	畑	1,064	
間山建応 952-1	畑	612	
間山建応 953-1	畑	370	
間山建応 953-2	畑	269	
間山建応 954-1	畑	758	
間山建応 955-1	畑	422	
間山建応 956-1	畑	881	

温泉分析書

No. 38JB-1632

(鉱泉分析試験法による分析)

令和 3 年 1 月 28 日

1. 申請者 住 所 長野県中野市三好町一丁目 3 番地 19 号
氏 名 中野市長 湯本 隆英
2. 源泉名及び湧出地 源 泉 名 中野市晋平の里 間山温泉公園 ぼんぼこの湯
湧 出 地 中野市大字間山 837 番地 6
3. 湧出地における調査及び試験成績
①調査及び試験者 株式会社科学技術開発センター 吉見 大司
②調査及び試験年月日 令和 3 年 1 月 18 日
③泉温 43.7 °C (採水時における気温 -0.5 °C)
④湧出量 64 L/分 (動力揚湯)
⑤知覚的試験 無色透明、わずかに塩味・苦味、わずかに硫黄臭を有す
⑥水素イオン濃度 pH値 8.7
⑦電気伝導率 0.214 S/m
⑧ラドン (Rn) —
4. 試験室における試験成績
①試験者 株式会社科学技術開発センター 溝口 一徳
②分析終了年月日 令和 3 年 1 月 27 日
③知覚的試験 無色透明、わずかに塩味・苦味、わずかに硫黄臭を有す
④密度 1.000 g/cm³ (20°Cにおいて)
⑤水素イオン濃度 pH値 8.65
⑥蒸発残留物 1.670 g/kg (乾燥温度 180 °C)
5. 本水 1 キログラム中に含有する成分、分量及び組成

(1)陽イオン成分	ミリグラム	ミリバル	ミリバル%
水素イオン H ⁺	—	—	—
リチウムイオン Li ⁺	0.6	0.09	0.37
ナトリウムイオン Na ⁺	278.7	12.12	49.19
カリウムイオン K ⁺	4.2	0.11	0.45
アンモニウムイオン NH ₄ ⁺	—	—	—
マグネシウムイオン Mg ²⁺	—	—	—
カルシウムイオン Ca ²⁺	246.5	12.30	49.92
ストロンチウムイオン Sr ²⁺	0.5	0.01	0.04
バリウムイオン Ba ²⁺	—	—	—
アルミニウムイオン Al ³⁺	—	—	—
マンガンイオン Mn ²⁺	—	—	—
鉄(II)イオン Fe ²⁺	0.3	0.01	0.04
鉄(III)イオン Fe ³⁺	—	—	—
銅イオン Cu ²⁺	—	—	—
亜鉛イオン Zn ²⁺	—	—	—
陽イオン 計	530.8	24.64	100

(2)陰イオン成分	ミリグラム	ミリバル	ミリバル%
フッ素イオン F ⁻	1.0	0.05	0.22
塩素イオン Cl ⁻	482.0	13.60	59.70
臭素イオン Br ⁻	2.4	0.03	0.13
ヨウ素イオン I ⁻	4.4	0.03	0.13
亜硝酸イオン NO ₂ ⁻	—	—	—
硝酸イオン NO ₃ ⁻	—	—	—
水酸イオン OH ⁻	—	—	—
硫化水素イオン HS ⁻	—	—	—
硫酸水素イオン HSO ₄ ⁻	—	—	—
硫酸イオン SO ₄ ²⁻	416.0	8.66	38.02
りん酸水素イオン H ₂ PO ₄ ⁻	0.8	0.02	0.09
メタ亜ヒ酸イオン AsO ₂ ⁻	—	—	—
炭酸水素イオン HCO ₃ ⁻	23.9	0.39	1.71
炭酸イオン CO ₃ ²⁻	—	—	—
メタけい酸イオン HSiO ₃ ⁻	—	—	—
メタほう酸イオン BO ₂ ⁻	—	—	—
陰イオン 計	930.5	22.78	100

(3)<非解離成分>	ミリグラム	ミリバル
メタけい酸 H ₂ SiO ₃	34.0	0.44
メタほう酸 HBO ₂	40.4	0.92
メタ亜ヒ酸 HAsO ₂	1.2	0.01
りん酸 H ₃ PO ₄	—	—
硫酸 H ₂ SO ₄	—	—
非解離成分 計	75.6	1.37

(4)<溶存ガス成分>	ミリグラム	ミリバル
遊離二酸化炭素 CO ₂	0.0	0.00
遊離硫化水素 H ₂ S	—	—
溶存ガス成分 計	0.0	0.00

溶存物質 (ガス性のものを除く) 1.537 g/kg

成分総計 1.537 g/kg

(5)<その他微量成分>

- 総水銀 Hg 不検出 (0.0005 mg/kg未満)
鉛 Pb 不検出 (0.005 mg/kg未満)
カドミウム Cd 不検出 (0.001 mg/kg未満)
総クロム Cr 不検出 (0.02 mg/kg未満)
6. 泉質 ナトリウム・カルシウム-塩化物・硫酸塩温泉
(低張性 アルカリ性 高温泉)

総ヒ素 As 0.81 mg/kg

7. 禁忌症、適応症等 (「温泉分析書別表」中 5 に記載する。)

温泉成分分析登録 長野県第 1234 号
長野市大字北長池字南長池地
株式会社 科学技術開発センター
代表取締役 若林 恒雄



温泉分析書別表

令和 3 年 1 月 28 日

1. 源 泉 名 中野市晋平の里 間山温泉公園 ぽんぼこの湯
2. 湧 出 地 中野市大字間山 837 番地 6
3. 温泉分析申請者 長野県中野市三好町一丁目 3 番地 19 号
中野市長 湯本 隆英
4. 泉 質 ナトリウム・カルシウム-塩化物・硫酸塩温泉（低張性 アルカリ性 高温泉）
5. 分析結果による療養泉分類に基づく禁忌症、適応症等は環境省自然環境局長通知（平成 26 年 7 月 1 日）環自総発第 1407012 号によれば次のとおりである。

【浴用の禁忌症】

一般的禁忌症

病気の活動期（特に熱のあるとき）、活動性の結核、進行した悪性腫瘍又は高度の貧血など身体衰弱の著しい場合、少し動くと息苦しくなるような重い心臓又は肺の病気、むくみのあるような重い腎臓の病気、消化管出血、目に見える出血があるとき、慢性の病気の急性増悪期

【浴用の適応症】

一般的適応症

筋肉若しくは関節の慢性的な痛み又はこわばり（関節リウマチ、変形性関節症、腰痛症、神経痛、五十肩、打撲、捻挫などの慢性期）、運動麻痺における筋肉のこわばり、胃腸機能の低下（胃がもたれる、腸にガスがたまるなど）、軽症高血圧、耐糖能異常（糖尿病）、軽い高コレステロール血症、軽い喘息又は肺気腫、痔の痛み、自律神経不安定症、ストレスによる諸症状（睡眠障害など）、病後回復期、病後回復、健康増進

泉質別適応症

きりきず、末梢循環障害、冷え性、うつ状態、皮膚乾燥症

入浴上の注意

浴用の方法及び注意

温泉の浴用は、以下の事項を守って行う必要がある。

ア. 入浴前の注意

- (ア) 食事の直前、直後及び飲酒後の入浴は避けること。酩酊状態での入浴は特に避けること。
- (イ) 過度の疲労時には身体を休めること。
- (ウ) 運動後 30 分程度の間は身体を休めること。
- (エ) 高齢者、子供及び身体の不自由な人は、1 人での入浴は避けることが望ましいこと。
- (オ) 浴槽に入る前に、手足から掛け湯をして温度に慣らすとともに、身体を洗い流すこと。
- (カ) 入浴時、特に起床直後の入浴時などは脱水症状等にならないよう、あらかじめコップ一杯程度の水分を補給しておくこと。

イ. 入浴方法

- (ア) 入浴温度 高齢者、高血圧症若しくは心臓病の人又は脳卒中を経験した人は、42℃以上の高温浴は避けること。
- (イ) 入浴形態 心肺機能の低下している人は、全身浴よりも半身浴又は部分浴が望ましいこと。
- (ウ) 入浴回数 入浴開始後数日間は、1 日当たり 1~2 回とし、慣れてきたら 2~3 回まで増やしてもよいこと。
- (エ) 入浴時間 入浴温度により異なるが、1 回当たり、初めは 3~10 分程度とし、慣れてきたら 15~20 分程度まで延長してもよいこと。

ウ. 入浴中の注意

- (ア) 運動浴を除き、一般に手足を軽く動かす程度にして静かに入浴すること。
- (イ) 浴槽から出る時は、立ちくらみを起こさないようにゆっくり出ること。
- (ウ) めまいが生じ、又は気分が不良となった時は、近くの人に助けを求めつつ、浴槽から頭を低い位置に保ってゆっくり出て、横になって回復を待つこと。

エ. 入浴後の注意

- (ア) 身体に付着した温泉成分を温水で洗い流さず、タオルで水分を拭き取り、着衣の上、保温及び 30 分程度の安静を心がけること（ただし、肌の弱い人は、刺激の強い泉質（例えば酸性泉や硫黄泉等）や必要に応じて塩素消毒等が行われている場合には、温泉成分等を温水で洗い流した方がよいこと。）。
- (イ) 脱水症状等を避けるため、コップ一杯程度の水分を補給すること。

オ. 湯あたり

温泉療養開始後おおむね 3 日~1 週間前後に、気分不快、不眠若しくは消化器症状等の湯あたり症状又は皮膚炎などが現れることがある。このような状態が現れている間は、入浴を中止するか、又は回数を減らし、このような状態からの回復を待つこと。

カ. その他

浴槽水の清潔を保つため、浴槽にタオルを入れないこと。

（注）この別表は温泉法第 18 条による掲示に必要な参考資料となるものである。

令和 3 年 1 月 28 日

温泉成分分析登録 長野県第 3 号
長野市大字北長池字南長池
株式会社 科学技術開発セ
代表取締役 若林 恒雄

