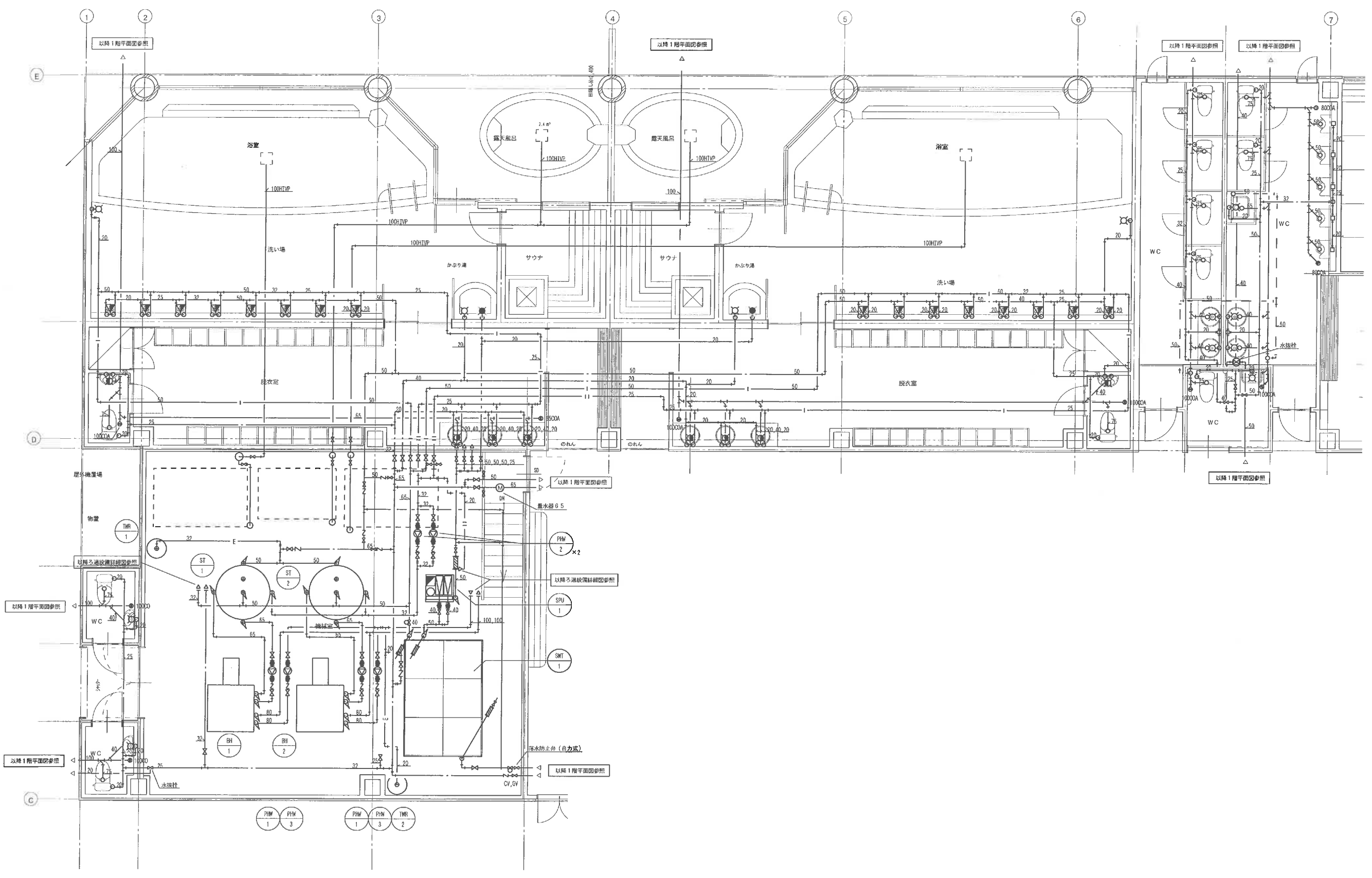


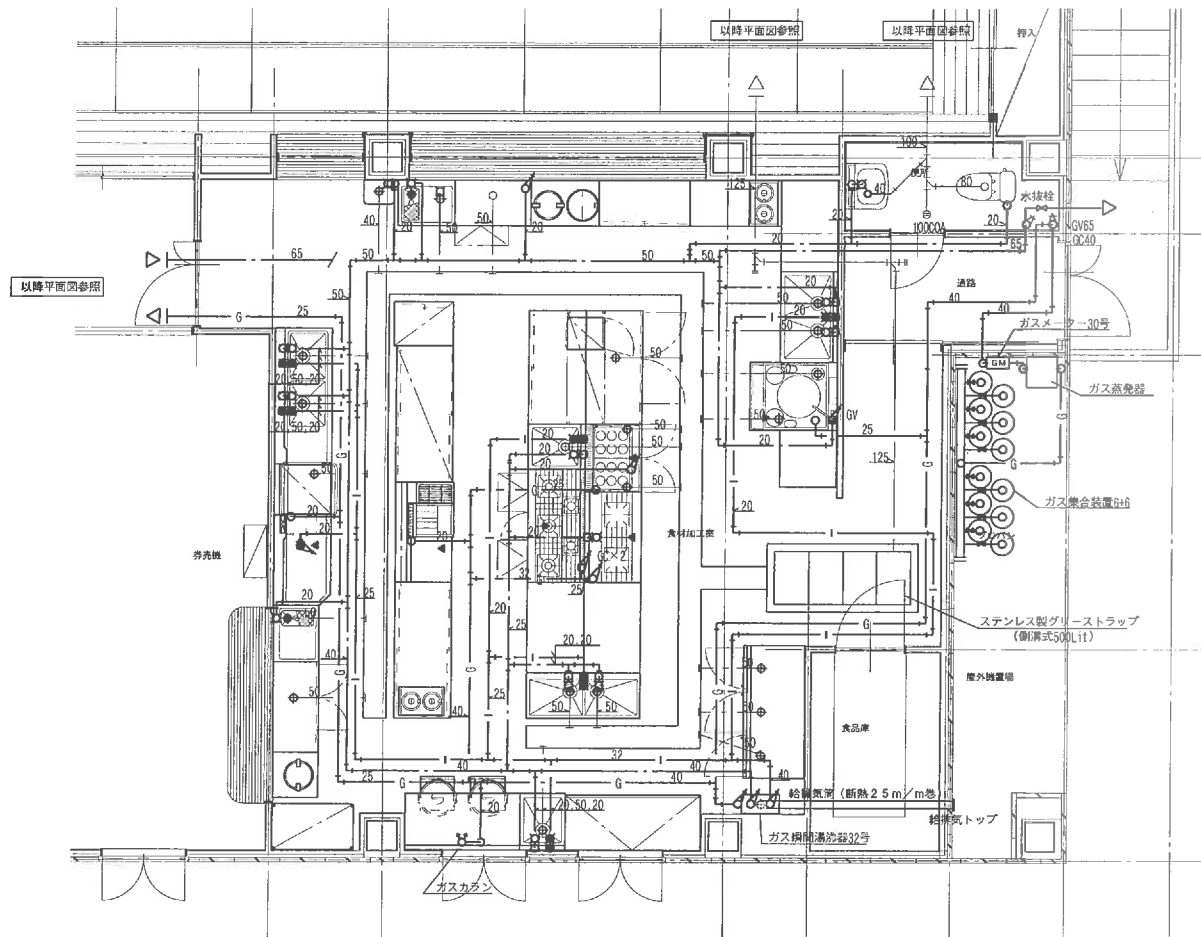
平面図 (衛生) S=1:100

<樹リスト>

番号	寸法	設置レベル	備考
①	200φ × 450H	B37	小口径塩ビ樹 100-200 90L
②	200φ × 500H	B37	小口径塩ビ樹 100-200 90Y
③	200φ × 640H	B37	小口径塩ビ樹 100-200 90Y
④	200φ × 770H	B37	小口径塩ビ樹 150-200 90Y
⑤	200φ × 810H	B37	小口径塩ビ樹 150-200 90Y
⑥	200φ × 880H	B37	小口径塩ビ樹 150-200 90Y
⑦	200φ × 940H	B37	小口径塩ビ樹 150-200 90Y
⑧	200φ × 990H	B37	小口径塩ビ樹 150-200 90Y
⑨	200φ × 1,130H	B37	小口径塩ビ樹 150-200 90Y
⑩	200φ × 1,180H	B37	小口径塩ビ樹 150-200 90Y
⑪	200φ × 1,220H	B37	小口径塩ビ樹 150-200 90Y
⑫	200φ × 600H	B37	小口径塩ビ樹 150-200 90Y
⑬	200φ × 650H	B37	小口径塩ビ樹 150-200 90Y
⑭	200φ × 680H	B37	小口径塩ビ樹 150-200 90Y
⑮	200φ × 740H	B37	小口径塩ビ樹 150-200 90Y
⑯	200φ × 450H	B37	小口径塩ビ樹 100-200 90L
⑰	200φ × 510H	B37	小口径塩ビ樹 150-200 90Y
⑱	200φ × 590H	B37	小口径塩ビ樹 150-200 90Y
⑲	200φ × 640H	B37	小口径塩ビ樹 150-200 90Y
⑳	200φ × 720H	B37	小口径塩ビ樹 150-200 90Y
㉑	200φ × 770H	B37	小口径塩ビ樹 150-200 90Y
㉒	200φ × 830H	B37	小口径塩ビ樹 150-200 90Y

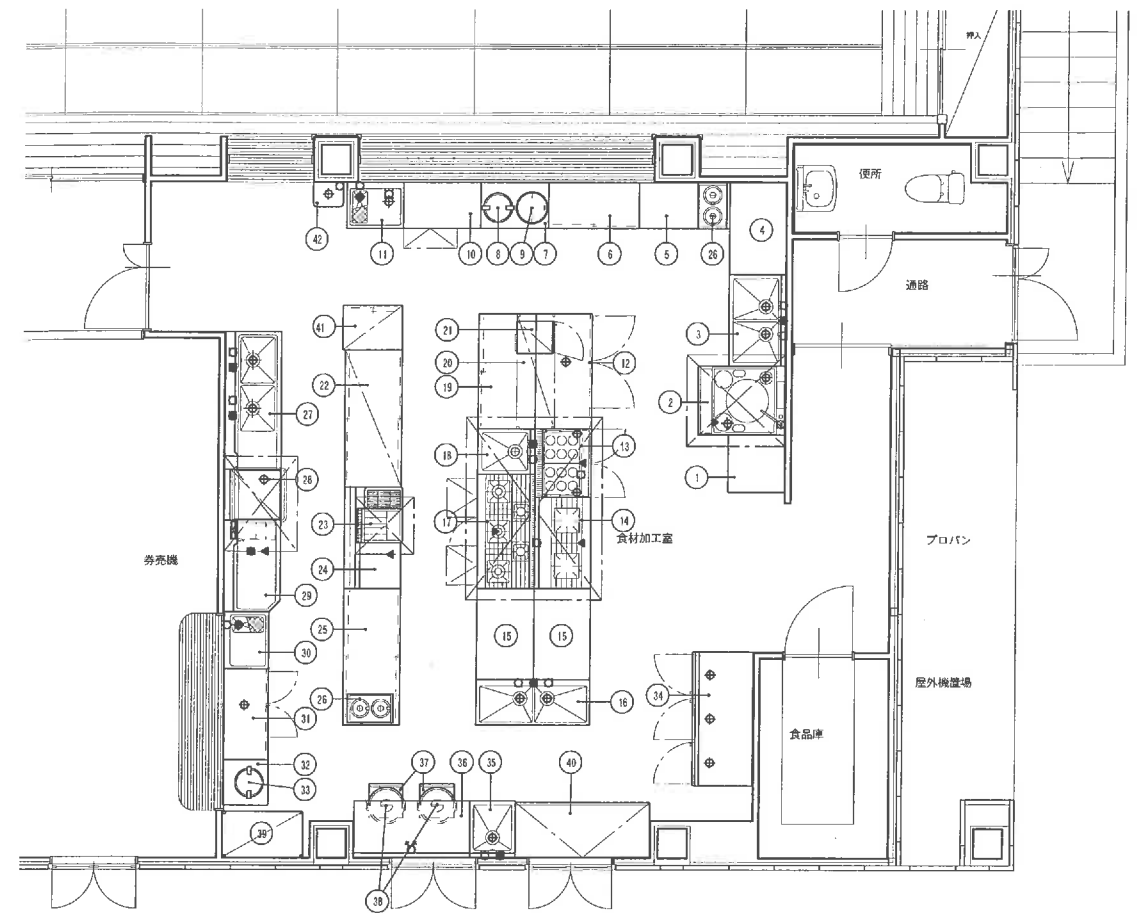


平面詳細図(衛生) S=1:50



厨房詳細図(衛生) 1:50

※ 給水、給湯、ガス配管は天井配管とする。

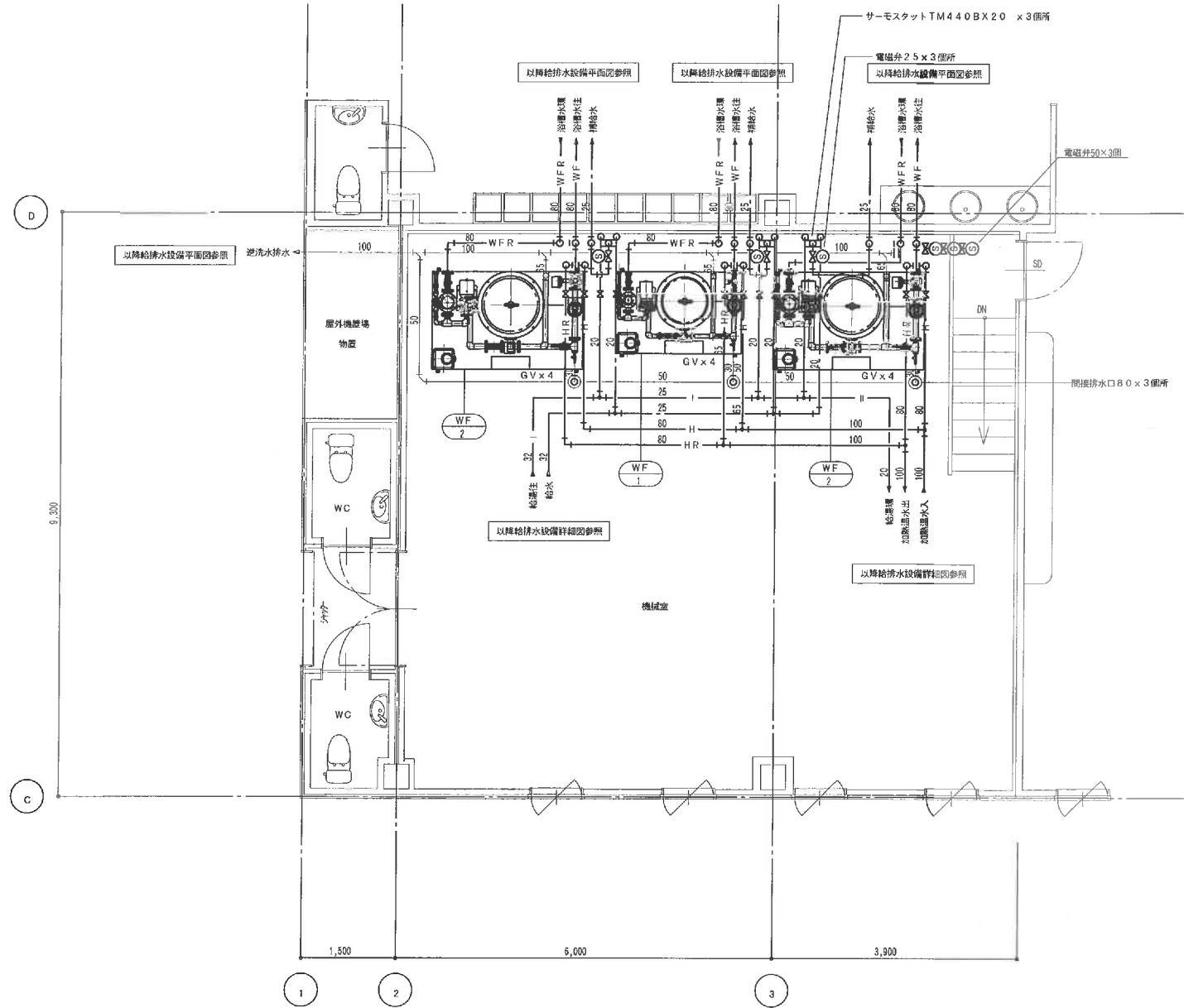


厨房器具配置図 1:50

No.	品名	MODEL	台数	寸法 (規格) mm			配管接続口径 (A)			ガス (kcal/h)		電力 (kw/h)			備考
				幅	奥行	高さ	給水	給湯	排水	消費量	消費電力量	消費電力量	消費電力量		
1	鍋台		1	(750)	750	800									CE02-106
2	生そば釜	TK-1	1	900	1150	780	15 G.V.		40x2	25	25000				
3	二槽シンク	TS-45	1	1200	750	800	15x2	15	50x2						
4	作業台	TS-45	1	1200	750	800									
5	作業台	TS-45	1	1200	600	800									
6	調理台	TS-45	1	1200	600	800									中継1段
7	置き台	TS-45	1	900	600	500									
8	電子レンジ	THA-C80	1	460	380	350					0.08				4并4合
9	スーフ用電気ヒツ(20"枠)	NL-18	1	415φ		355					0.2				18"枠
10	製氷機	BSMT	1	1004	600	800	15 G.V.		40		0.62				85kg/日
11	ガス排気扇	RS-1100	1	750	600	800			40						
12	高圧保存チンチン	RC-1200-F-G1	1	1500	750	800			40		0.25				385kg/日
13	角型中層扉	TU-90W	1	900	750	800	15 G.V.	25x2	25	42000					幅寄せ40"枠×2
14	スーフレンジ	MAC-100	1	1200	750	450	15		25	32000					幅寄せ40"枠×2
15	作業台	TS-45	2	1200	750	800									
16	二槽シンク	TS-45	1	1500	600	800	15x2	15	50x2						
17	ガスレンジ	R1532A2	1	1500	750	800			32	71000					
18	一槽シンク	TS-45	1	600	750	800	15	15	50						
19	調理台	TS-45	1	1500	750	800									中継1段
20	二段棚	TS-45	1	1500	500	800									
21	電子レンジ	THA-C80	1	422	508	337					2.78				
22	戸棚	TS-45	1	1800	750	1800									中継2段
23	ガス自動ろり	TS-45	1	450	600	800			15	10000					幅寄せ18"枠
24	作業台	TS-WF-60	1	600	600	800									
25	調理台	TS-45	1	1800	750	800									中継1段
26	卓上電気のオーブン	380E-24	2	380	600	300			1.2x2						幅寄せ40"枠 6.5"枠
27	ガスレンジ	TS-45	1	1800	750	820	15x2	15x2	50x2						
28	ドラム自動食器洗浄機	RC-1200-F-G1	1	928	680	1490	15 G.V.	40	15	16000		2.1			38~88kg/日
29	ガスレンジ	TS-45	1	1200	750	820									
30	ガスレンジ	TS-45	1	750	600	820			40						
31	高圧保存チンチン	RC-1200-F-G1	1	1200	600	800			40		0.25				225kg/日
32	置き台	TS-45	1	900	600	500									
33	電子レンジ	THA-C80	1	460	380	390					0.08				4并4合
34	高圧保存チンチン	RC-1100	1	1760	832	1881			40		0.51				1080kg/日
35	一槽シンク	TS-45	1	900	750	800	15	15	50						
36	作業台	TS-45	1	(1500)	750	800									
37	炊飯器	TS-R-45	2	450	450	95									
38	ガス乾燥機	FR-50S1	2	525	481	434			15x12	5500x2					4~10kg/日
39	スーフレンジ	MAC-100	1	1070	610	1900									
40	チンチン	SH-700X	1	1781	730	893					0.18				
41	冷蔵キャスター	MJR-30X	1	784	581	1100					0.25				設備工事
42	手洗器	L-5	1	400	320		15		40						

※ 本図面に指示通り給水、給湯、ガス、電気、電気の取立上がり高さH=F.L(床仕上り面)+50止として、厨房器具搬入後接続して下さい。高、上記接続工事、及びダクト・フード取付工事は別途と成ります。(給水バルブ・器具、ガスカラン~器具の接続も別途と成ります。)

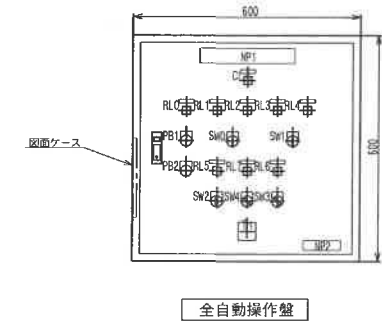
総合ガス消費量	215000 kcal/h
総合電力量	1φ100V 4.33 kw/h
総合電力量	1φ200V 2.78 kw/h
総合電力量	3φ200V 2.61 kw/h
総合電気消費量	0 kg/h



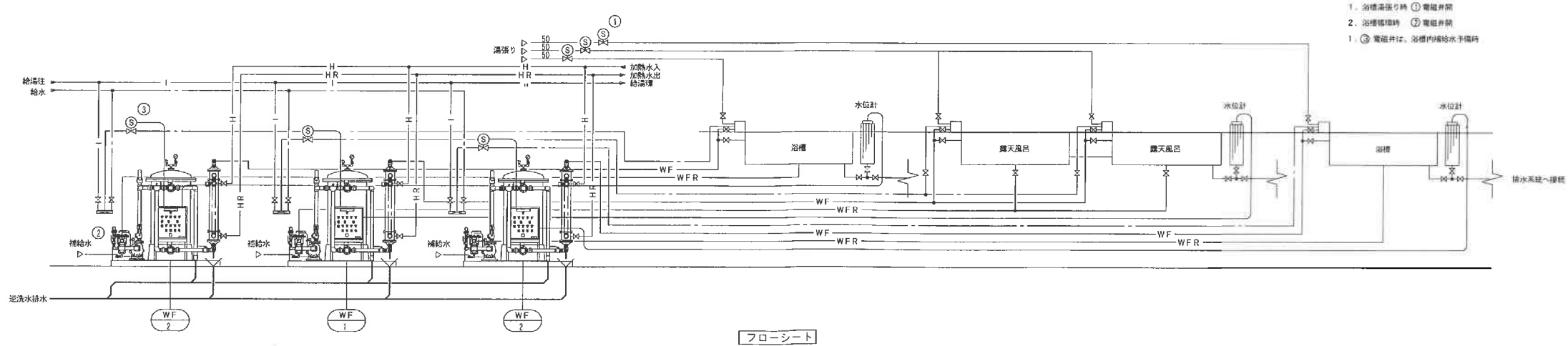
機械室詳細図 S=1/50

記号	WF-1	WF-2
数量	1台	2台
形式	FRP製全自動温度調節付水位調節付ろ過装置	FRP製全自動温度調節付水位調節付ろ過装置
透過能力	20 m ³ /h	30 m ³ /h
透過機本体	FRP・50A×φ700×1200H	FRP・65A×φ850×1200H
透過ポンプ	ステンレス製 3φ200V2.2kW×333L/min×0.22MPa×50A	ステンレス製 3φ200V2.2kW×500L/min×0.16MPa×65A
ヘアークャッチャ	FRP製 50A・φ150×320H	FRP製 65A・φ210×370H
減圧装置	1φ200V15W×30mL/min×0.98MPa ケミカルタンク(25L)付	1φ200V15W×30mL/min×0.98MPa ケミカルタンク(25L)付
熱交換器	形式 SUS製シェルアンドチューブ (THP-1516WW-11SAV) 熱出力 174.4 kW 温調切替バルブ 50A, Lポート	形式 SUS製シェルアンドチューブ (THP-2013WW-11SAV) 熱出力 290.8 kW 温調切替バルブ 65A, Lポート
接続口	浴槽水・往 50A 浴槽水・還 50A 加熱温水・入 50A 加熱温水・出 50A 逆流防止 50A 排水 15A	65A 65A 65A 65A 65A 15A
電気容量	3φ×200V 2.3 kW	3φ×200V 2.5 kW
付属品	全自動操作盤 水位計4P	全自動操作盤 水位計4P
配管材料(主要部)	ステンレス製	ステンレス製
濾過材	砂	砂
参考品番	BTL-20 5 A-10 0	BTL-30 5 A-10 0
汎用装置		パルママット ステンレス製 (SUS304) 1,000×2,000 (SPP-1020) パイラマット送風機 65A×2.32m ³ /min×1.5kW (DBS-65W) 配管工事一式

※ 汎用装置は、男子浴槽・女子浴槽の2setsとする



符号	上段文字/下段文字
NP1	送風機ユニット全自動操作盤
CL	電源
RL0	起動
RL1	自動運転
RL2	手動運転
RL3	送風
RL4	逆流
RL5	給水
RL6	減圧装置
RL7	温度制御
PB1	起動
PB2	停止
SW0	運転/自動・切・手動
SW1	手動/送風・切・逆流
SW2	給水/自動・切・手動
SW3	減圧装置/切・入
SW4	温度制御/切・入
NP2	メーカー銘板



フローシート

機器表 NO. 1

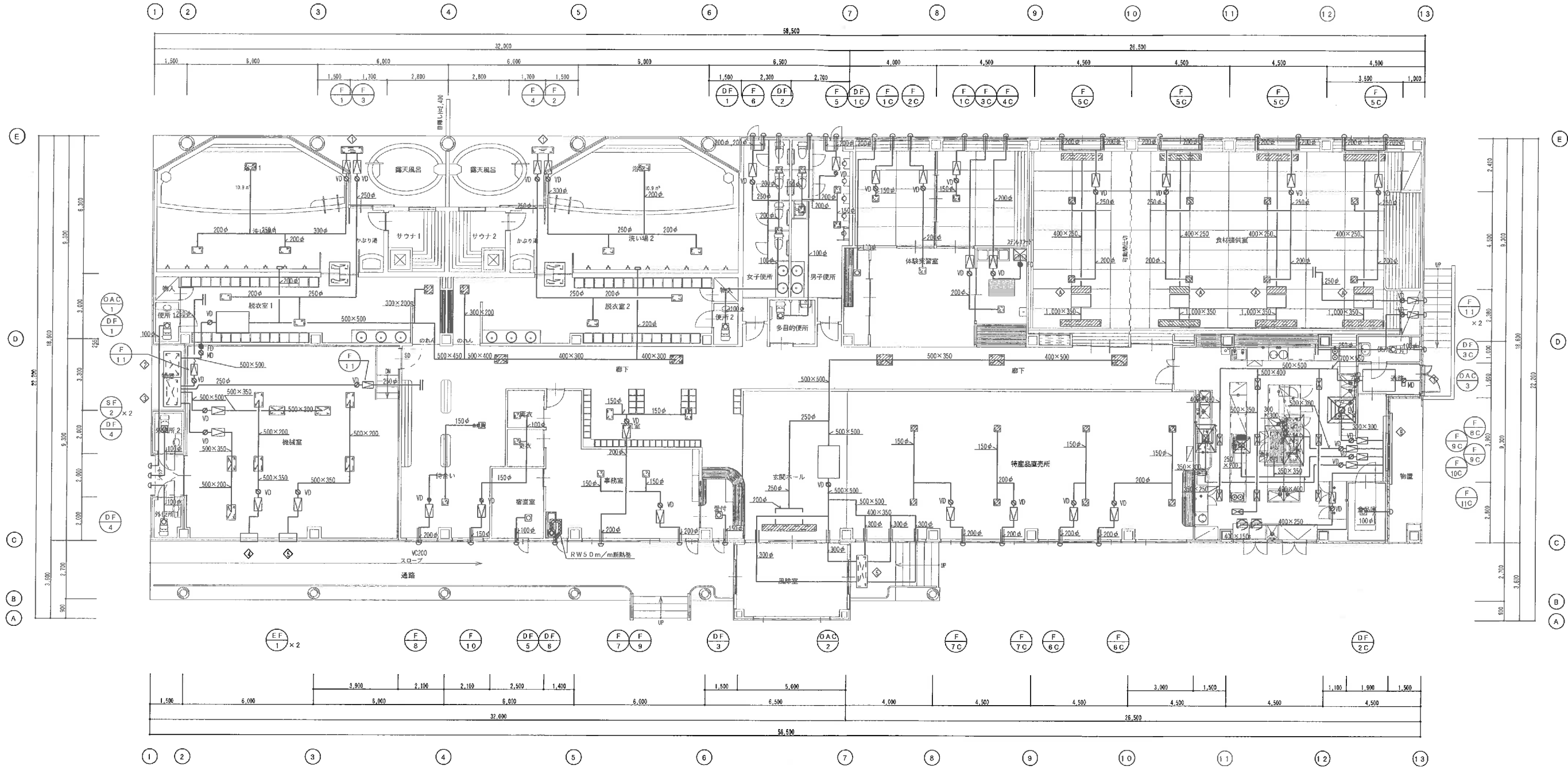
機器番号	機器名称 (系統名)	設 置 階 数	台 数	機器仕様	電動機(60HZ)							防振装置	備考		
					動力 W	相 φ	電 圧 V	極 数 P	起動 方式	非常 電源	イン ター ロック 運転			遠 方 発 停	警 報 表示
PA-1	空調機 NO. 1 (事務室)	1F	1	空冷ヒートポンプエアコン 室外機 呼称能力 2.5 HP 冷房能力 6.3 KW 暖房能力 7.1 KW 室内機 4方向天井カセット形 冷房能力 6.3 KW 暖房能力 7.1 KW 風量 720 m³/H フィルター ロングライフフィルター	消費電力									(SHYNJ63B)	
PA-2	空調機 NO. 2 (脱衣室)	1F	1	空冷ヒートポンプエアコン(ツインタイプ) 室外機 呼称能力 4.0 HP 冷房能力 11.2 KW 暖房能力 12.5 KW 室内機 4方向天井カセット形 呼称能力 2.3 HP 冷房能力 5.6 KW 暖房能力 6.3 KW 風量 720 m³/H フィルター ロングライフフィルター	消費電力									(SMYNJ112BD)	
RC-1	空調機 NO. 3 (食材提供室2)	1F	1	空冷ヒートポンプエアコン(ビル用マルチタイプ) 室外機 呼称能力 13 HP 冷房能力 35.5 KW 暖房能力 40.0 KW 室内機 天井インベイ形 呼称能力 3.2 HP 冷房能力 9.0 KW 暖房能力 10.0 KW 風量 1,380 m³/H 静圧 98 Pa フィルター ロングライフフィルター	消費電力									(RSXYP355K) (FXYP90K)	
RC-1-A		1F	4												
PA-3	空調機 NO. 4 (待合室)	1F	1	空冷ヒートポンプエアコン 室外機 呼称能力 2.5 HP 冷房能力 6.3 KW 暖房能力 7.1 KW 室内機 4方向天井カセット形 冷房能力 6.3 KW 暖房能力 7.1 KW 風量 720 m³/H フィルター ロングライフフィルター	消費電力									(SHYNJ63B)	
PA-4	空調機 NO. 5 (玄関ホール)	1F	1	空冷ヒートポンプエアコン 室外機 呼称能力 5.0 HP 冷房能力 12.5 KW 暖房能力 14.0 KW 室内機 床置形 冷房能力 12.5 KW 暖房能力 14.0 KW 風量 720 m³/H フィルター ロングライフフィルター	消費電力									(SVYJ140B)	

機器番号	機器名称 (系統名)	設 置 階 数	台 数	機器仕様	電動機(60HZ)							防振装置	備考		
					動力 W	相 φ	電 圧 V	極 数 P	起動 方式	非常 電源	イン ター ロック 運転			遠 方 発 停	警 報 表示
OAC-1	外調機 NO. 1 (温浴系統)	1F	1	ファン組込温水コイルユニット(消音内貼) 風量 6,000 m³/H 機外静圧 300 Pa 加熱能力 77.7 KW 温水量 112 l/min 温水温度 60℃-50℃											
OAC-2	外調機 NO. 2 (体験交流系統)	1F	1	ファン組込温水コイルユニット(消音内貼) 風量 6,000 m³/H 機外静圧 300 Pa 加熱能力 77.7 KW 温水量 112 l/min 温水温度 60℃-50℃											
OAC-3	外調機 NO. 3 (食品加工系統)	1F	1	ファン組込温水コイルユニット(消音内貼) 風量 9,800 m³/H 機外静圧 300 Pa 加熱能力 125.9 KW 温水量 181 l/min 温水温度 60℃-50℃											インバーター制御 (流量段階設定装置)
PH-1	温水循環ポンプ NO. 1	1F	2	ラインポンプ 口径 50 φ 水量 208 l/min 揚程 170 kpa											
PH-2	温水循環ポンプ NO. 2	1F	1	ラインポンプ 口径 32 φ 水量 100 l/min 揚程 96 kpa											
HE-1	熱交換器	1F	1	SUS製シェルアンドチューブ 交換熱量 34.8 KW 温度 60℃-50℃ 一次側水量 50 Lit 温度 35℃-40℃ 二次側水量 100 Lit											150H
FH-1	暖房機 NO. 1	1F	11	灯油焚FF式ファンヒーター 暖房能力 3.84 KW 燃料消費量 0.43 l/H	点火時 650W 燃費時 36W										操作部カバー、遠方管理 背面カバー(ロングタイプ) セーフティガード ストープ台 給排気筒
FH-2	暖房機 NO. 2	1F	14	灯油焚FF式ファンヒーター 暖房能力 10.0 KW 燃料消費量 1.12 l/H	点火時 650W 燃費時 57W										操作部カバー、遠方管理 背面カバー(ロングタイプ) セーフティガード ストープ台 給排気筒
OMT-1	オイルタンク	屋外	1	埋設型オイルタンク 貯油量 10,000 Lit 参考寸法 1,600φ×5,893 L											消防認定品 コンクリート躯体(建築工事) 充填砂は本工事
DST-1	オイルサービスタンク	1F	1	角形鋼板製 貯油量 500 Lit 参考寸法 800×850×850 H 架台 1,500 H											消防認定品
OGP	送油ポンプ	1F	1	オイルギャーポンプ 口径 15 φ 油量 10 l/min 揚程 0.5 MPa											
TE-1	膨張タンク NO. 1	1F	1	密閉式ダイヤフラム式 タンク容量 52.5 Lit 受水容量 15.1 Lit 参考寸法 391φ×802 H 最高圧力 5.0 kg/cm²											
TE-2	膨張タンク NO. 2	1F	1	密閉式ダイヤフラム式 タンク容量 8.5 Lit 受水容量 3.3 Lit 参考寸法 279φ×384 H 最高圧力 5.0 kg/cm²											

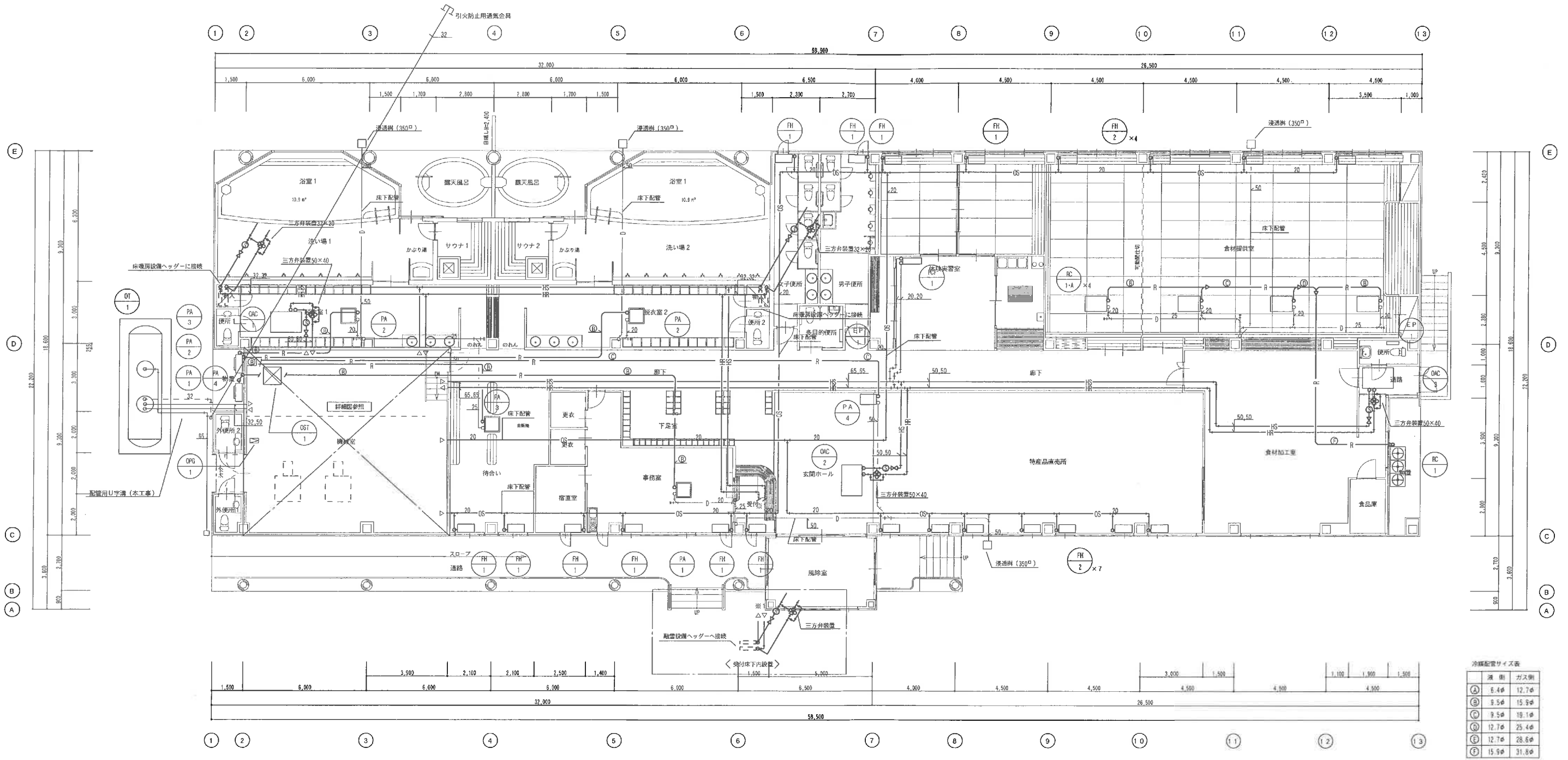
機器表 NO. 2

機器番号	機器名称 (系統名)	設 置 階 数	台 数	機器仕様	電動機 (60HZ)										防振装置 G:フル S:スタンピング P:ゴムパット	備考 ()内参考型番はダイキン	
					動 力 W	相 φ	電 圧 V	極 数 P	起 動 方 式	非 常 電 源	イン ター ロ ッ ク ・ 運 動	遠 方 発 停	運 転 故 障 表 示	警 報			コン クリ ート 基 礎
F-1	排風機 (浴室1)	1F	1	ストレートシロッコファン(耐湿型静音形) 風量 900 m³/H 静圧 200 Pa	351	1	100	4	直入	-	-	○	○	-	-	S	(BFS-100SD)
F-2	排風機 (浴室2)	1F	1	ストレートシロッコファン(耐湿型静音形) 風量 900 m³/H 静圧 200 Pa	351	1	100	4	直入	-	-	○	○	-	-	S	(BFS-100SD)
F-3	排風機 (脱衣室1)	1F	1	ストレートシロッコファン(耐湿型静音形) 風量 600 m³/H 静圧 200 Pa	171	1	100	4	直入	-	-	○	○	-	-	S	(BFS-80SD)
F-4	排風機 (脱衣室2)	1F	1	ストレートシロッコファン(耐湿型静音形) 風量 600 m³/H 静圧 200 Pa	171	1	100	4	直入	-	-	○	○	-	-	S	(BFS-80SD)
F-5	排風機 (男子便所)	1F	1	ストレートシロッコファン(静音形断熱仕様) 風量 900 m³/H 静圧 200 Pa	238	1	100	4	直入	-	-	○	○	-	-	S	(BFS-100SSU)
F-6	排風機 (女子便所)	1F	1	ストレートシロッコファン(静音形断熱仕様) 風量 800 m³/H 静圧 200 Pa	238	1	100	4	直入	-	-	○	○	-	-	S	(BFS-100SSU)
F-7	排風機 (下足室)	1F	1	ストレートシロッコファン(静音形断熱仕様) 風量 400 m³/H 静圧 200 Pa	92	1	100	4	直入	-	-	○	○	-	-	S	(BFS-50SSU)
F-8	排風機 (待合)	1F	1	ストレートシロッコファン(静音形断熱仕様) 風量 400 m³/H 静圧 200 Pa	92	1	100	4	直入	-	-	○	○	-	-	S	(BFS-50SSU)
F-9	排風機 (事務室)	1F	1	ストレートシロッコファン(静音形断熱仕様) 風量 300 m³/H 静圧 200 Pa	92	1	100	4	直入	-	-	○	○	-	-	S	(BFS-50SSU)
F-10	排風機 (更衣室)	1F	1	ストレートシロッコファン(静音形断熱仕様) 風量 100 m³/H 静圧 200 Pa	20	1	100	4	直入	-	-	○	○	-	-	S	(BFS-40SSU)
F-11	排風機 (小塵籠)	1F	4	ストレートシロッコファン(静音形断熱仕様) 風量 800 m³/H 静圧 200 Pa	157	1	100	4	直入	-	-	○	○	-	-	S	(BFS-80SD)
DF-1	排風機 (脱衣便所1)	1F	2	天井埋込形(電気シャッター付) 風量 100 m³/H 静圧 40 Pa	19	1	100	4	直入	-	-	○	○	-	-	-	(VD-13ZCD)
DF-2	排風機 (身障者便所)	1F	1	天井埋込形(電気シャッター付) 風量 150 m³/H 静圧 25 Pa	28	1	100	4	直入	-	-	○	○	-	-	-	(VD-15ZPCD)
DF-3	排風機 (受付)	1F	1	天井埋込形(電気シャッター付) 風量 100 m³/H 静圧 40 Pa	19	1	100	4	直入	-	-	○	○	-	-	-	(VD-13ZCD)
DF-4	排風機 (外便所)	1F	2	天井埋込形(電気シャッター付) 風量 120 m³/H 静圧 60 Pa	28	1	100	4	直入	-	-	○	○	-	-	-	(VD-15ZPCD)
DF-5	排風機 (宿直室)	1F	1	天井埋込形(電気シャッター付) 風量 80 m³/H 静圧 40 Pa	19	1	100	4	直入	-	-	○	○	-	-	-	(VD-13ZCD)
DF-6	排風機 (事務室流し台)	1F	1	天井埋込形(電気シャッター付) 風量 200 m³/H 静圧 60 Pa	42	1	100	4	直入	-	-	○	○	-	-	-	(VD-18ZXOP)
SF-1	送風機 (機械室)	1F	2	斜流ファン 風量 3,000 m³/H 静圧 200 Pa	0.5KW	3	200	4	直入	-	○	○	-	-	-	-	(JF-250T)
EF-1	排風機 (機械室)	1F	2	斜流ファン 風量 3,000 m³/H 静圧 200 Pa	0.5KW	3	200	4	直入	-	○	○	-	-	-	-	(JF-250T)

機器番号	機器名称 (系統名)	設 置 階 数	台 数	機器仕様	電動機 (60HZ)										防振装置 G:フル S:スタンピング P:ゴムパット	備考	
					動 力 W	相 φ	電 圧 V	極 数 P	起 動 方 式	非 常 電 源	イン ター ロ ッ ク ・ 運 動	遠 方 発 停	運 転 故 障 表 示	警 報			コン クリ ート 基 礎
F-1C	排風機 (体験実習室1)	1F	2	ストレートシロッコファン(消音形断熱仕様) 風量 200 m³/H 静圧 200 Pa	65	1	100	4	直入	-	-	○	○	-	-	S	(BFS-40SSU)
F-2C	排風機 (体験実習室2)	1F	1	ストレートシロッコファン(消音形断熱仕様) 風量 300 m³/H 静圧 200 Pa	65	1	100	4	直入	-	-	○	○	-	-	S	(BFS-50SSU)
F-3C	排風機 (体験調理室)	1F	1	ストレートシロッコファン(消音形断熱仕様) 風量 300 m³/H 静圧 200 Pa	65	1	100	4	直入	-	-	○	○	-	-	S	(BFS-50SSU)
F-4C	排風機 (体験調理室)	1F	1	ストレートシロッコファン(耐湿型静音形) 風量 600 m³/H	65	1	100	4	直入	-	-	○	○	-	-	S	(BFS-80SD)
F-5C	排風機 (食材提供室2)	1F	4	ストレートシロッコファン(静音形断熱仕様) 風量 700 m³/H 静圧 200 Pa	157	1	100	4	直入	-	-	○	○	-	-	S	(BFS-80SSU)
F-6C	排風機 (食材提供室1)	1F	2	ストレートシロッコファン(静音形断熱仕様) 風量 400 m³/H 静圧 200 Pa	92	1	100	4	直入	-	-	○	○	-	-	S	(BFS-50SSU)
F-7C	排風機 (特産品直売所)	1F	2	ストレートシロッコファン(静音形断熱仕様) 風量 400 m³/H 静圧 200 Pa	92	1	100	4	直入	-	-	○	○	-	-	S	(BFS-50SSU)
F-8C	排風機 (食品加工室)	1F	1	ストレートシロッコファン(耐湿型静音形) 風量 1,300 m³/H 静圧 300 Pa	542	1	100	4	直入	-	-	○	○	-	-	S	(BFS-150SD)
F-9C	排風機 (食品加工室)	1F	2	ストレートシロッコファン(耐湿型静音形) 風量 2,900 m³/H 静圧 300 Pa	970	1	100	4	直入	-	-	○	○	-	-	S	(BFS-30FTAD)
F-10C	排風機 (食品加工室)	1F	1	ストレートシロッコファン(耐湿型静音形) 風量 1,700 m³/H 静圧 300 Pa	350	1	100	4	直入	-	-	○	○	-	-	S	(BFS-30ETAD)
F-11C	排風機 (食品加工室)	1F	1	ストレートシロッコファン(耐湿型静音形) 風量 1,600 m³/H 静圧 300 Pa	350	1	100	4	直入	-	-	○	○	-	-	S	(BFS-30ETAD)
DF-1C	排風機 (倉庫)	1F	1	天井埋込形(電気シャッター付) 風量 90 m³/H 静圧 40 Pa	19	1	100	4	直入	-	-	○	○	-	-	-	(VD-13ZCD)
DF-2C	排風機 (食品庫)	1F	1	天井埋込形(電気シャッター付) 風量 100 m³/H 静圧 40 Pa	19	1	100	4	直入	-	-	○	○	-	-	-	(VD-13ZCD)
DF-3C	排風機 (便所)	1F	1	天井埋込形(電気シャッター付) 風量 150 m³/H 静圧 25 Pa	28	1	100	4	直入	-	-	○	○	-	-	-	(VD-15ZPCD)
EP-1	暖房機	1F	1	電気式パネルヒーター 発熱量 500w	500w	1	100		直入	-	-	-	-	-	-	-	壁付金具共 サーモスタット付
ECU-1	送風暖房機 (便所)	1F	1	ファンコンベクター(床置露出形) 暖房能力 4.3kw 風量 475 m³/H 水量 9 L/min フィルター サランネット 能力条件 入口空気温度2.2℃ 入口温水温度6.0℃	51w	1	100	4	直入	-	-	-	-	-	-	-	壁付金具共 サーモスタット付



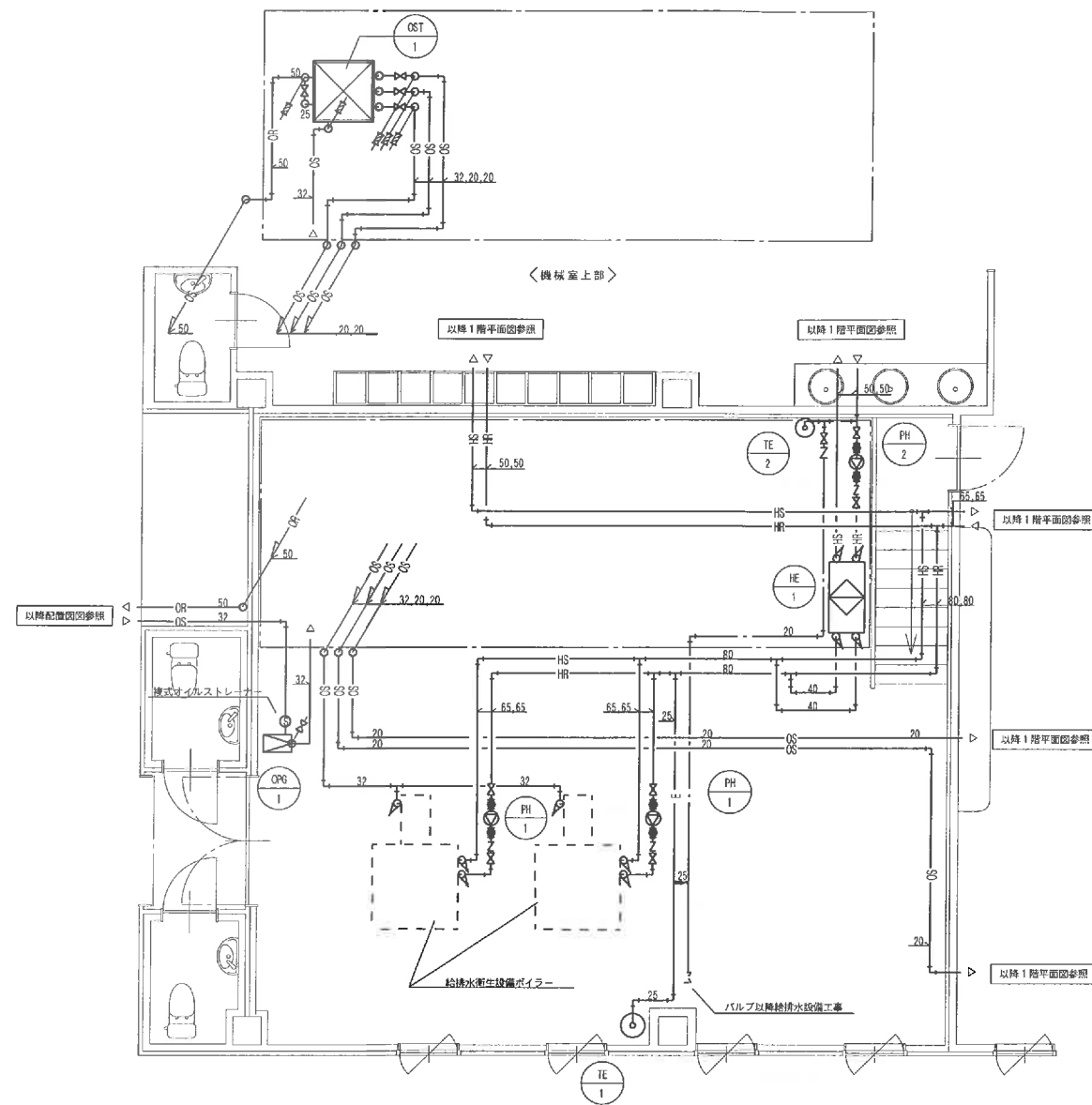
平面図 S=1:100



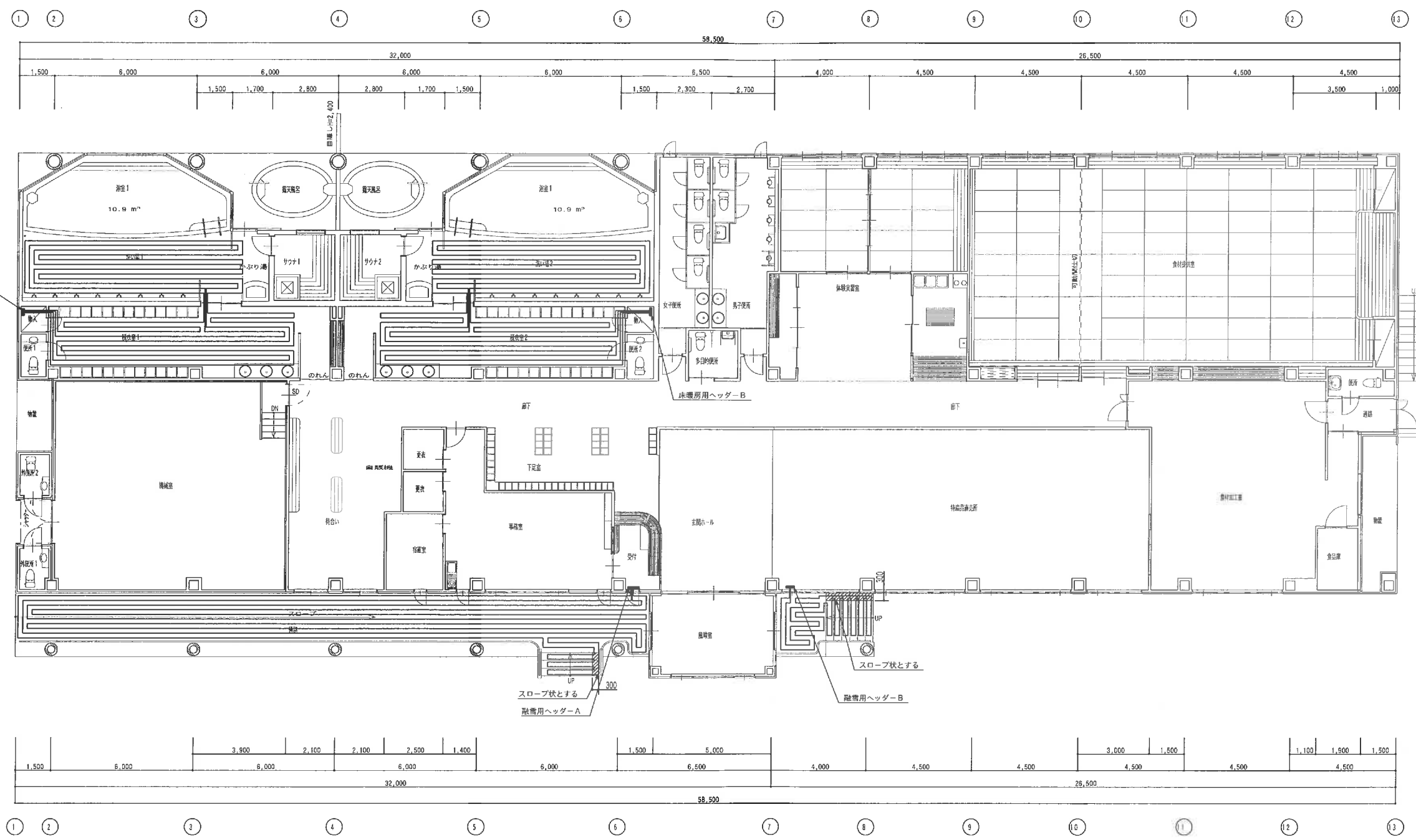
冷暖配管サイズ表

階	液側	ガス側
A	6.4φ	12.7φ
B	8.5φ	15.9φ
C	9.5φ	19.1φ
D	12.7φ	25.4φ
E	12.7φ	28.6φ
F	15.9φ	31.8φ

平面図 S=1:100

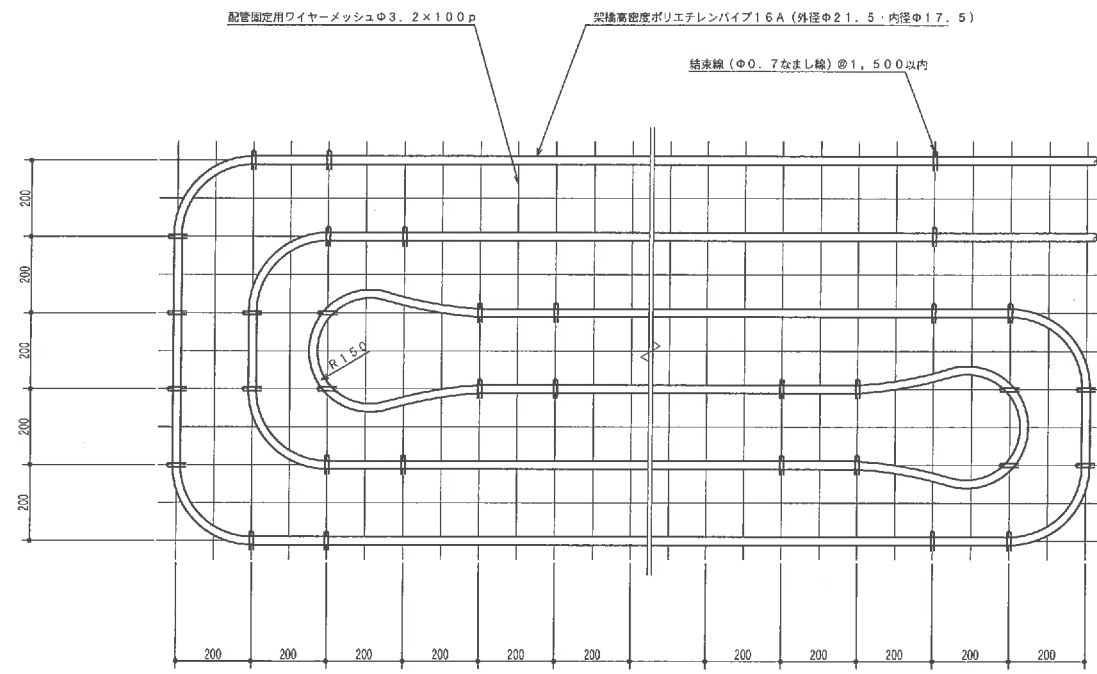


機械室詳細図(空調配管) 1/50

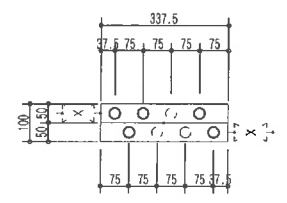


放射管は架橋ポリエチレン16A×200pを示す
 床暖房・融雪放熱管布設平面図 S=1/100

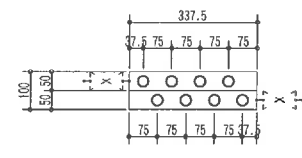
床暖房用ヘッダー A, B 2口-50×100×3.2t×337.5L 主幹径 25A 分岐管径 15A 下向き 2 回路	融雪用ヘッダー A 2口-50×100×3.2t×337.5L 主幹径 25A 分岐管径 15A 上向き 2 回路	融雪用ヘッダー B 2口-50×100×3.2t×337.5L 主幹径 20A 分岐管径 15A 上向き 1 回路
---	---	---



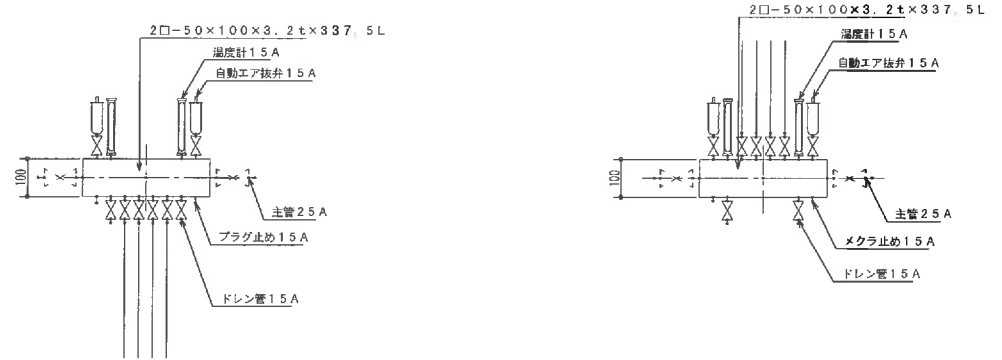
放熱管布設詳細図 S = 1/10



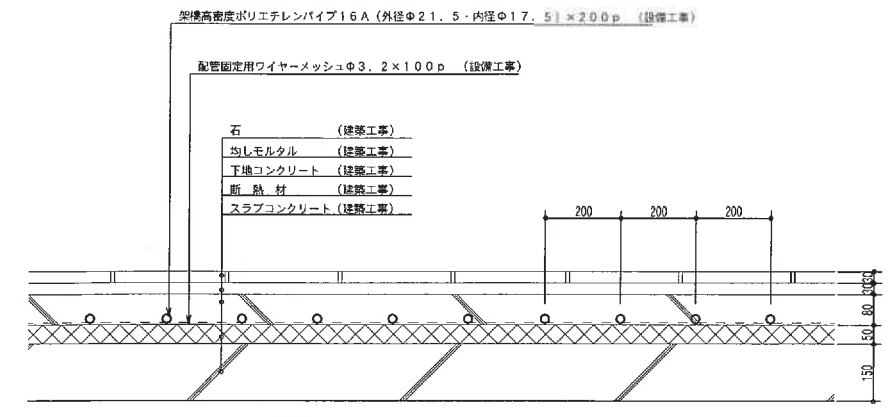
下向型 2 回路



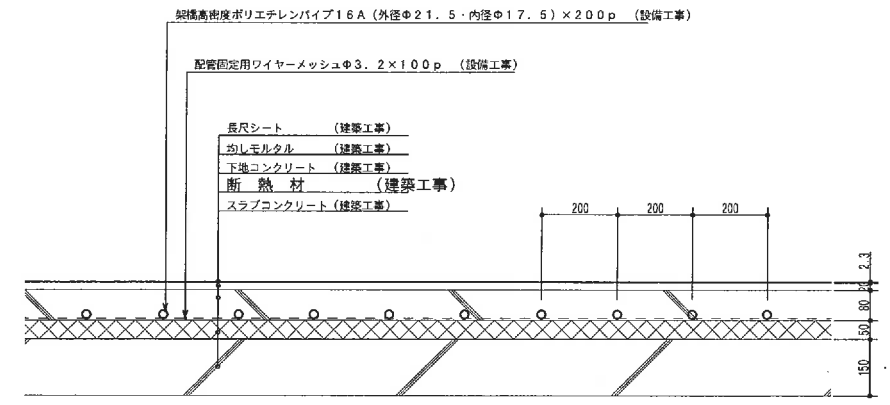
上向型 2 回路



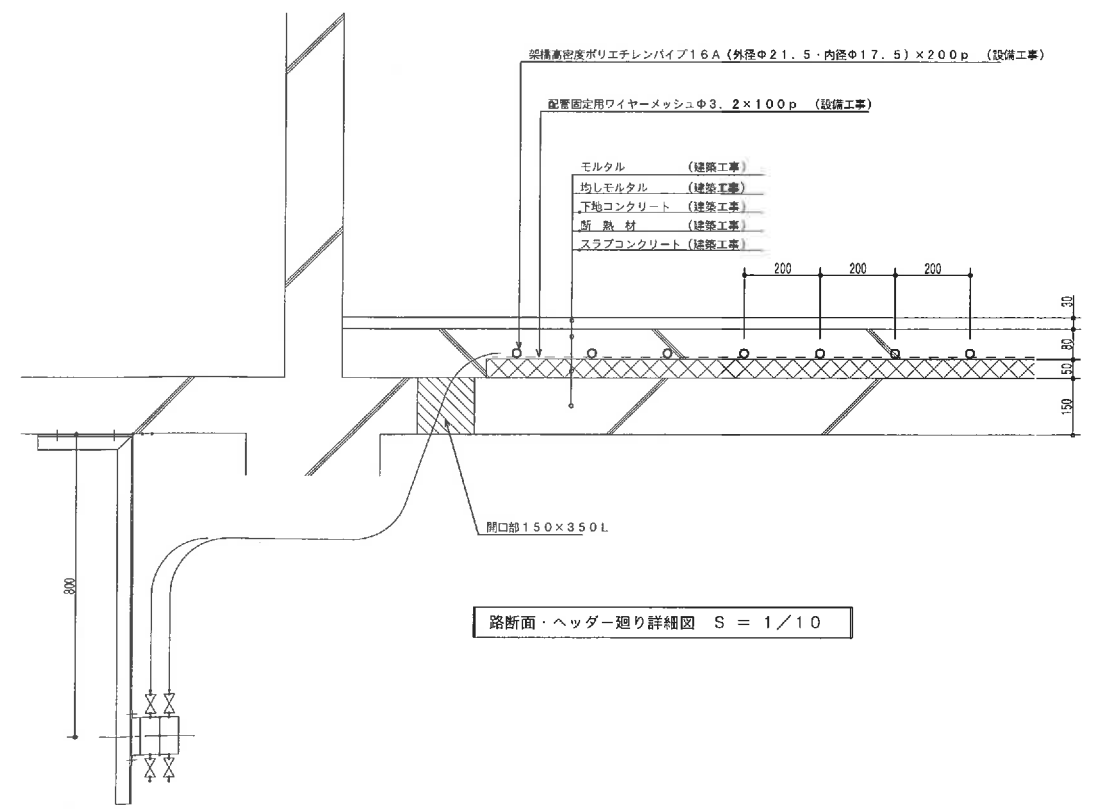
床暖房・融雪用ヘッダー姿図 S = 1/10



風向部
床断面図 S = 1/10

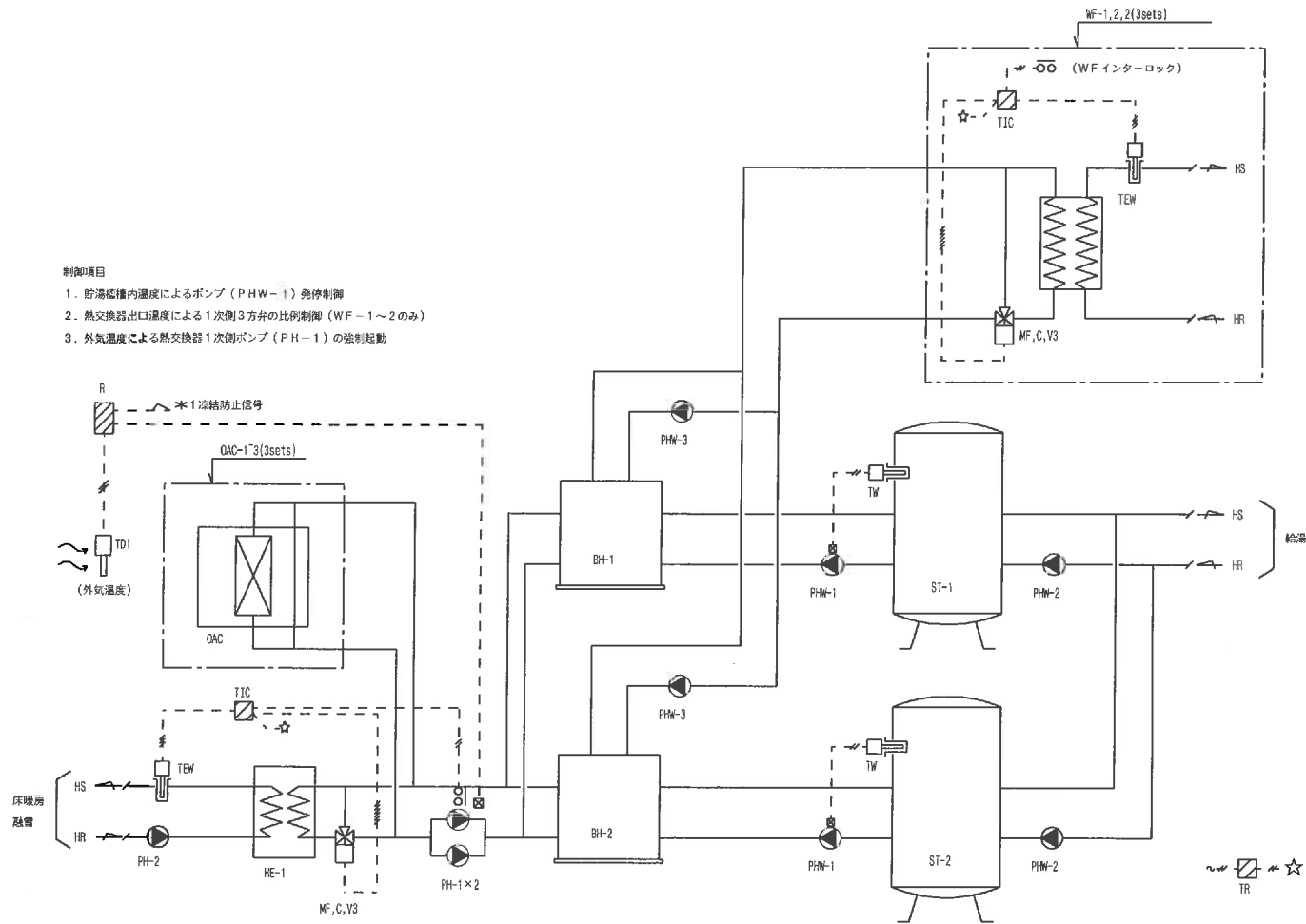


服衣室部
床断面図 S = 1/10

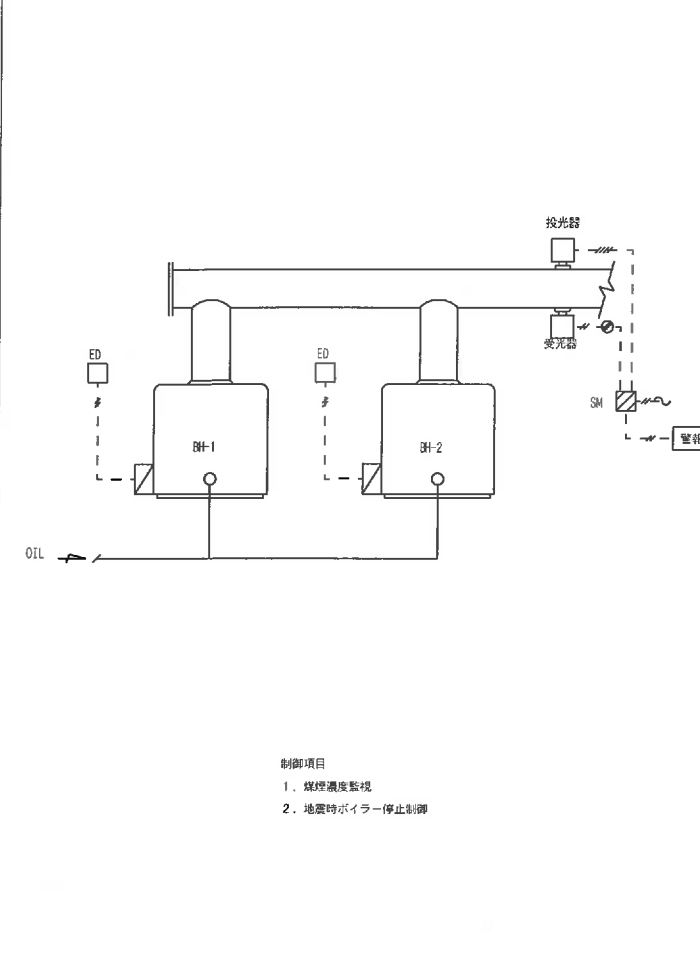


路断面・ヘッダー廻り詳細図 S = 1/10

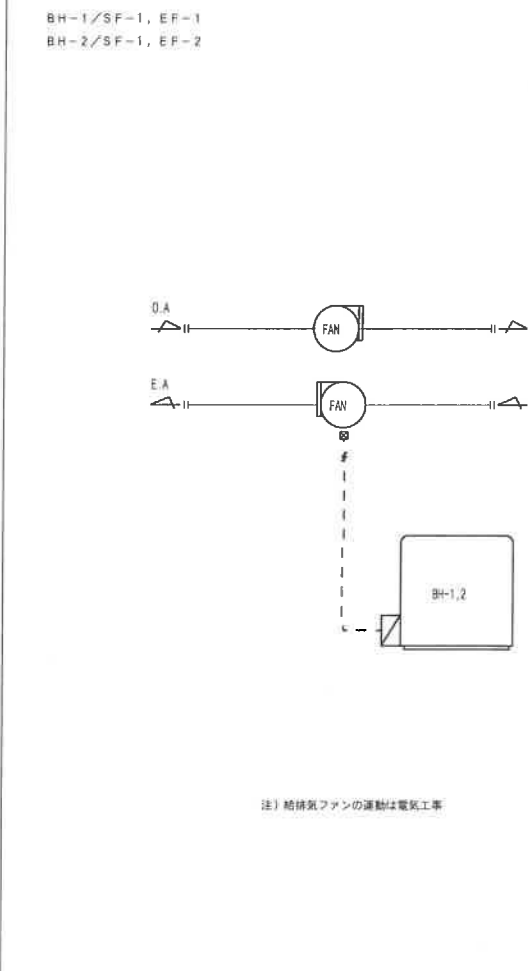
1 ボイラー廻り制御 1set



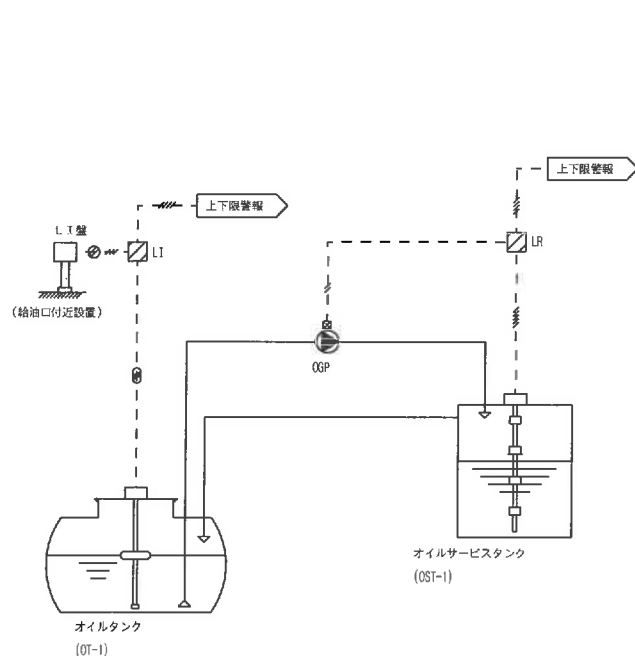
2 ボイラー監視 1set



3 ボイラー/ファン運動 2sets

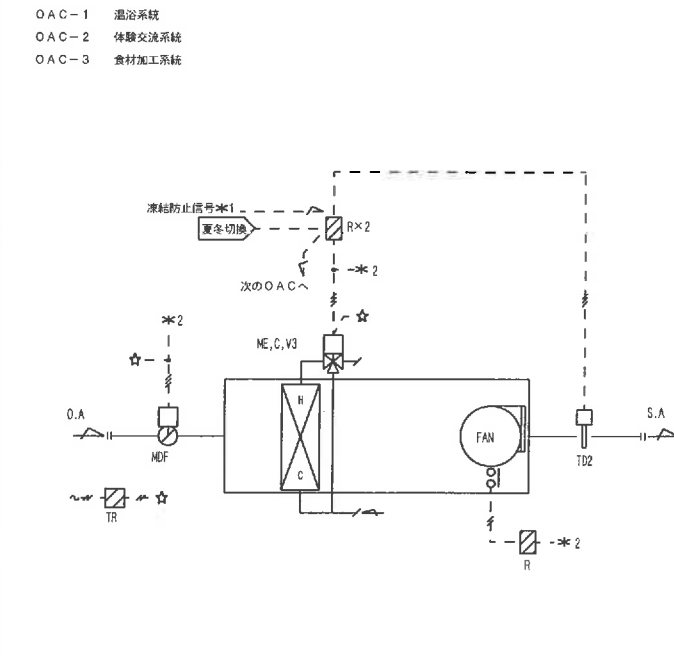


4 オイルタンク廻り制御 1set



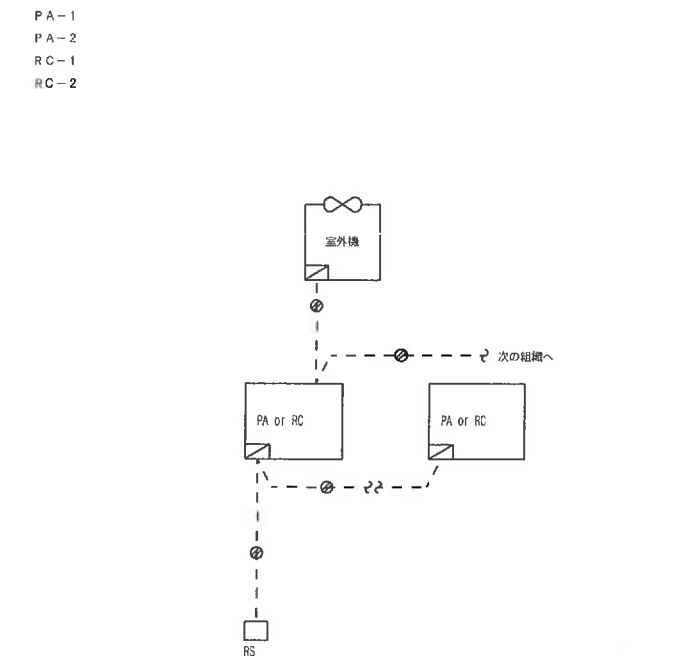
- 制御項目
1. フロートによるレベル監視及びポンプ発停制御

5 外調機制御 3sets



- 制御項目
1. 給気温度制御
給気温度により温水弁の比例制御を行う。(冬期のみ)
2. 空調機停止時のインターロック制御
(対象: ダンパ/3方弁)
3. 凍結防止制御
外気温度が設定値以下になった時、3方弁を全開とする。

6 パッケージ渡り配線工事



- PA-1
PA-2
RC-1
RC-2

自動制御機器表

記号	名称	形番	備考
C	弁リレー	Q455C	
ED	感震検出器	V725	
LI	油面計	GYE-ELR-83192	指示・プザーBOX付
LR	液面調整器	GYE-SL-42	
MDF	ダンパ操作器	MY6040	
ME	モジュロールモータ	M904E	
MF	モジュロールモータ	M904F	
R	補助リレー		
SM	煤煙濃度計	GYE-S2000	
TD1	温度調節器	T675	
TD2	温度調節器	T991A-D	
TEW	温度検出器	TY7830B	Pt100D、R3/4
TIC	温度指示調節計	R31	
TR	トランス	AT72-J1	
TW	温度検出器	T675A-W	保護管付
V3	3方弁	V5065A	

バルブ口径表

流体 W2:水(2方弁)、W3:水(3方弁)
 単位 流体W2、W3:流量 [l/min]、ΔP [kPa]

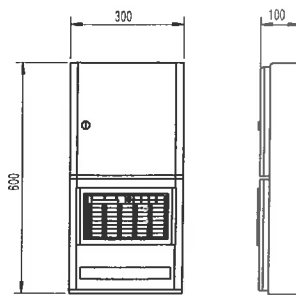
系統名	流体	流量	Pi	ΔP	CV	口径(A)	備考
WF-1 1次側3方弁	W3	167		29.4	21.3	40	
WF-2 1次側3方弁	W3	250		29.4	32.0	50	
WF-2 1次側3方弁	W3	250		29.4	32.0	50	
OAC-1 H/C 3方弁	W3	112		29.4	14.3	40x32	
OAC-2 H/C 3方弁	W3	112		29.4	14.3	40x32	
OAC-3 H/C 3方弁	W3	112		29.4	14.3	40x32	
HE-1 1次側3方弁	W3	50		29.4	6.4	25	

盤寸法表

盤名	形状	参考寸法			収納系統名	備考
		W	H	D		
CP-1	自立	700	1950	400	ボイラー廻り、ボイラー監視 オイルタンク廻り OAC-1~3	

凡例

---◇---	IV2 [□] (斜線は本数)
---~---	AC100V or 200V
○○	ファンインターロック
---⊗---	シールド付ケーブル
⊠	現場盤内取付機器
◇	監視盤との番号変換し

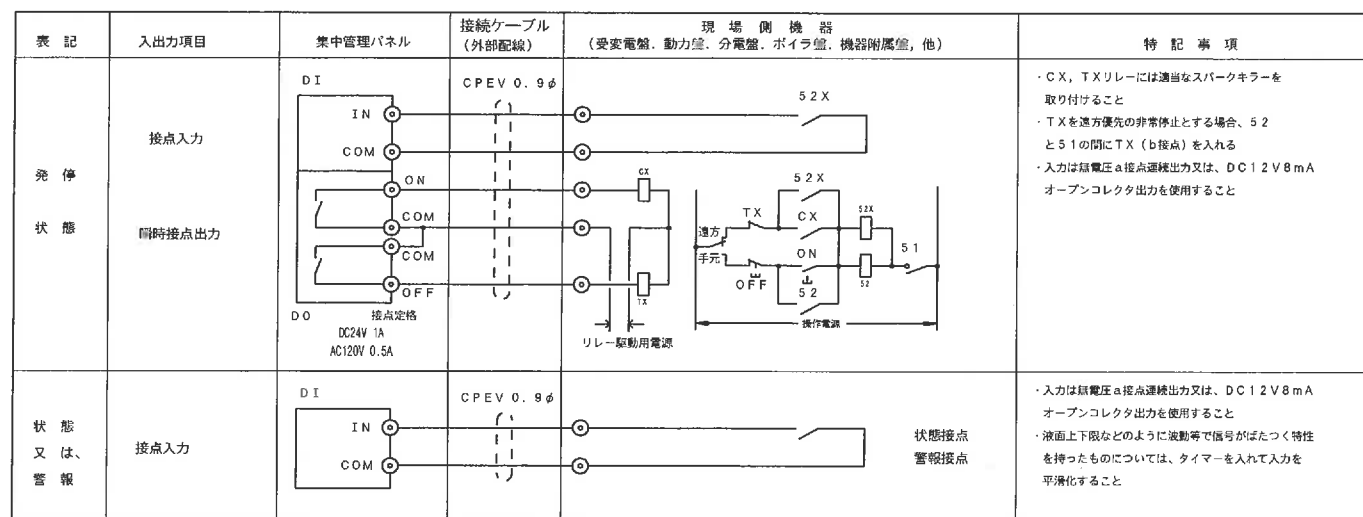


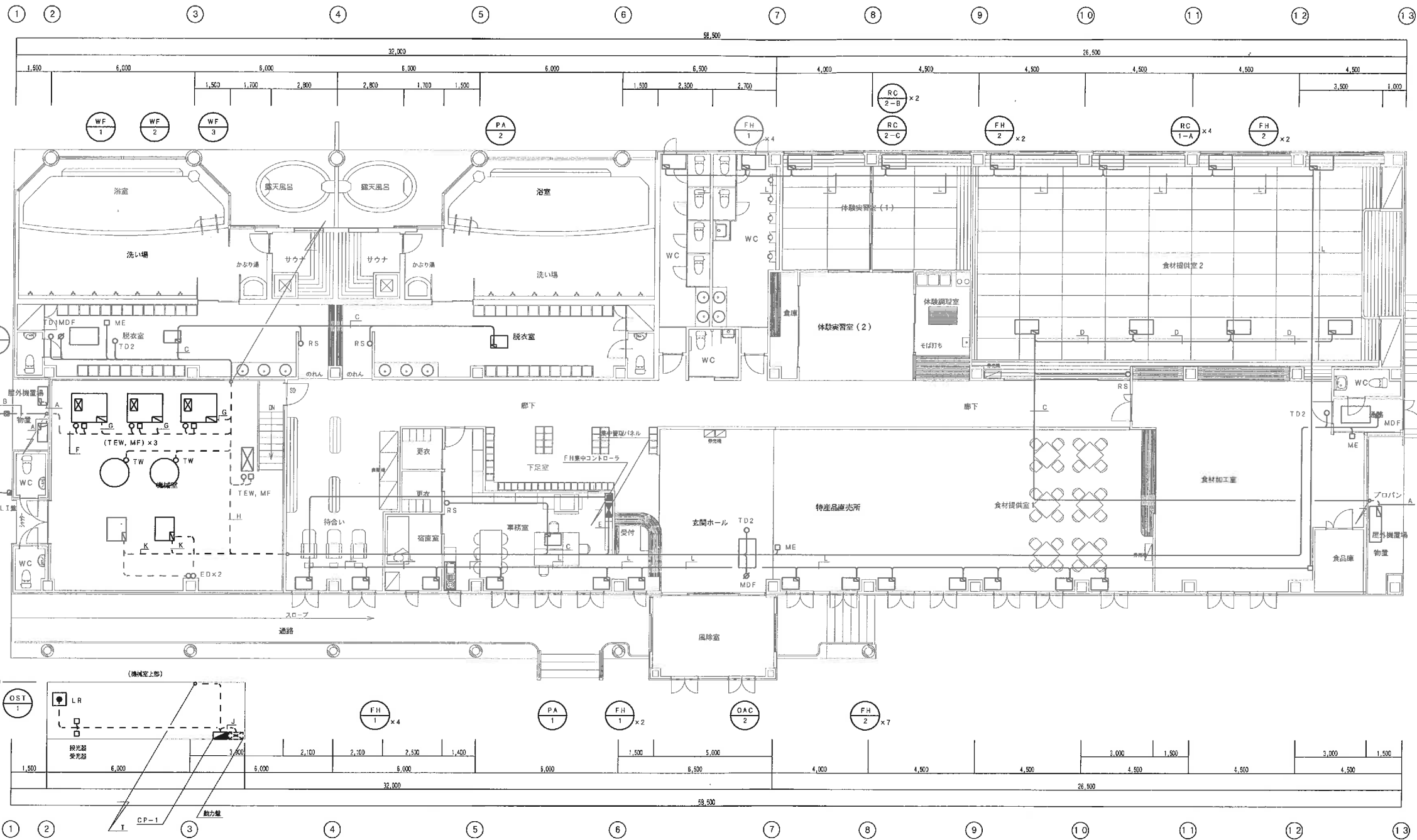
機器名称	システム機能	機器仕様
集中管理パネル	1. 発停（切換）操作 2. 警報検出 3. 状態変化検出 4. スケジュール制御（週間スケジュール2パターン/点、年間スケジュール最大30日間の休日等の設定と設定月日におけるスケジュール一括1パターン/点） 5. 簡易表示部に、時刻（年・月・日/時刻）、スケジュール時刻等を表示 6. 発停・状態・警報点の状態の常時表示 7. 警報発生時、警報ブザーの鳴動 8. 一括警報出力 9. 自己診断（バッテリー充電状態異常）結果表示	最大管理点数：40点 接地条件：D種接地 供給電源：AC100/200V, 50/60Hz 最大50VA 電源断保護：停電後100時間のデータメモリ及びカレンダー動作 周囲条件：5~40℃, 20~80%RH 表示部：7セグメント, 6桁 操作部：ランプテスト等 スケジュール時刻変更 常時表示部：LED2灯（赤/緑）/点 自己診断結果表示部（故障表示） : LEDの表示 ・バッテリー充電状態異常 点灯

COS監視：発停指令と現場の運転状態が異なった時に発報する。

記号	名称	信号取合先	発停対象点の入出力			状態監視・警報監視計量対象点の入力				備考
			発停	出力	入力	状態	計量	警報	計量	
OAC-1	温浴系統 外調機	動力盤	○		○					
OAC-2	体験交流系統 外調機	動力盤	○		○					
OAC-3	食材加工系統 外調機	動力盤	○		○					
	OAC-1~3 夏冬切換	CP-1	○							
OT-1	オイルタンク 上下限警報	CP-1							○	x2
OST-1	オイルサービスタンク 上下限警報	CP-1							○	x2
OGP	オイルポンプ								○	
BH-1	給湯ボイラー No. 1	機側盤	○		○					
BH-2	給湯ボイラー No. 2	機側盤	○		○					
	煤煙濃度監視	CP-1							○	
PH-1	温水循環ポンプ No. 1	動力盤	○		○				○	自動交互電気工事
PH-1	温水循環ポンプ No. 1	動力盤							○	
PH-2	温水循環ポンプ No. 2	動力盤	○		○					
PHW-1	給湯加熱ポンプ	動力盤							○	
PHW-1	給湯加熱ポンプ	動力盤							○	
PHW-2	給湯循環ポンプ	動力盤	○		○					
PHW-2	給湯循環ポンプ	動力盤	○		○					
PHW-3	浴室加熱ポンプ	動力盤	○		○					
PHW-3	浴室加熱ポンプ	動力盤	○		○					
WF-1	ろ過装置	機側盤	○		○					
WF-2	ろ過装置	機側盤	○		○					
WF-2	ろ過装置	機側盤	○		○					
SF-1	機械室 送風機	動力盤							○	
SF-1	機械室 送風機	動力盤							○	
EF-1	機械室 排風機	動力盤							○	
EF-1	機械室 排風機	動力盤							○	

取合回路図





(機械凡例)

シンボル	記号	配管	数量	配管
○	RS	CVVS2φ	- 2C x 1	(PF22)
○	TD1	IV2φ	x 2	(PF16)
○	TD2	IV2φ	x 3	(PF16)
○	TW	IV2φ	x 2	(E19)
○	TEW	IV2φ	x 3	(E19)
□	MDF	IV2φ	x 3	(PF16)
□	ME	IV2φ	x 5	(PF16)
□	MF	IV2φ	x 6	(E25)
○	ED	IV2φ	x 2	(E19)
□	投光器	IV2φ	x 4	(E19) x 2
□	受光器	IV2φ	x 2	(E19)
□		CVVS2φ	- 2C x 1	(E25)
◎	LR	CVVS2φ	- 5C x 1	(E31)
◎	LI	CVVS2φ	- 3C x 1	(PE22)
◎	LI	CVV2φ	- 3C x 1	(PE22)
◎		CVVS2φ	- 2C x 1	(PE22)

-A-

CVVS2φ	- 2C x 1 (E22)	屋外機
--------	----------------	-----

-B-

CVV2φ	- 3C x 1 (PE22)	LI機
CVVS2φ	- 2C x 1 (PE22)	LI機
CVVS2φ	- 3C x 1 (PE22)	LI

-C-

CVVS2φ	- 2C x 1 (PF22)	屋外機
--------	-----------------	-----

-D-

CVVS2φ	- 2C x 1 (PF22)	RS送り
--------	-----------------	------

-E-

CPEV0.9	- 5P x 5 (E51) x 2	BH-1, 2, WF-1, 2, 3
CPEV0.9	- 10P x 1 (E39)	CP-1
CPEV0.9	- 30P x 1 (E51)	動力機
CPEV0.9	- 30P x 1 (E51)	動力機

-F-

CVV2φ	- 3C x 1 (E25)	LI機
CVVS2φ	- 2C x 1 (E25)	LI機
CVVS2φ	- 3C x 1 (E25)	LI
CVVS2φ	- 2C x 2 (E39)	屋外機x2

-G-

CPEV0.9	- 5P x 1 (E31)	
---------	----------------	--

平面図 S=1:100

-H-

CPEV0.9	- 5P x 3 (E51)	WF-1, 2, 3
CPEV0.9	- 10P x 1 (E39)	CP-1
CPEV0.9	- 30P x 1 (E51)	動力機
CVVS2φ	- 2C x 1 (E25)	屋外機
IV2φ	x 22 (E51)	TO2x2, MDFx2, ME x 2
IV2φ	x 4 (E19)	SSx2

-I-

CPEV0.9	- 10P x 1 (E39)	CP-1
CPEV0.9	- 30P x 1 (E51)	動力機
CVV2φ	- 3C x 1 (E25)	LI機
CVVS2φ	- 2C x 1 (E25)	LI機
CVVS2φ	- 3C x 1 (E25)	LI

-J-

IV2φ	x 2 E2φ (E19)	AC
CPEV0.9	- 30P x 1 (E51)	動力機
IV2φ	x 26 (E51)	INTx7, TWx2, SSx3, 海綿機

-K-

IV2φ	x 2 (E19)	SS
CPEV0.9	- 5P x 1 (E31)	BH

-L-

VOTFO.75	- 1P x 1 (PF22)	FH機中(床下ピット内)
----------	-----------------	--------------

-M-

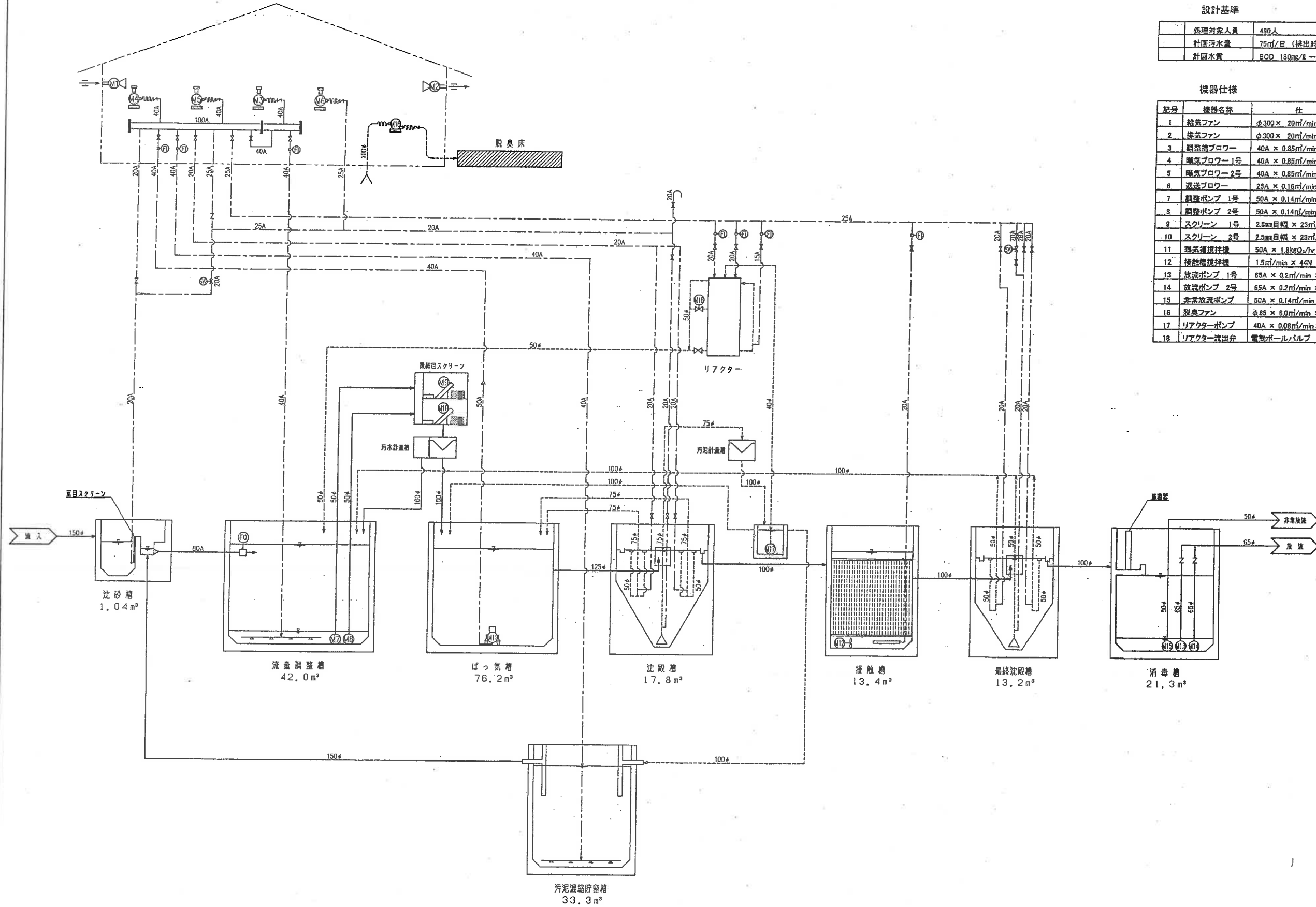
IV2φ	x 2 E2φ (E19)	AC
CPEV0.9	- 30P x 1 (E51)	動力機
IV2φ	x 26 (E51)	INTx7, TWx2, SSx3, 海綿機

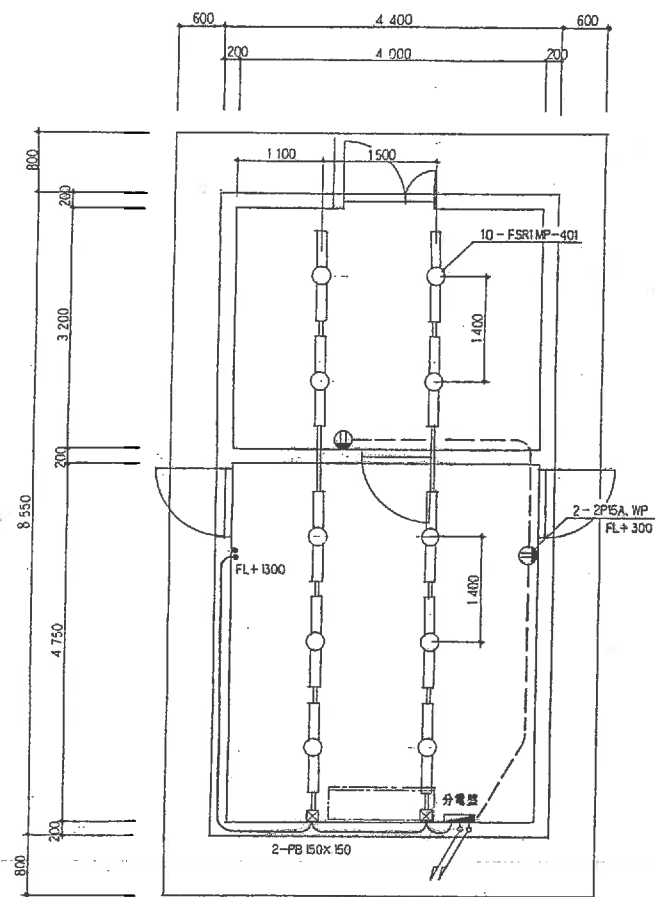
設計基準

処理対象人員	490人
計画汚水量	75m ³ /日 (排出時間 12hr)
計画水質	BOD 180mg/L → BOD 10mg/L

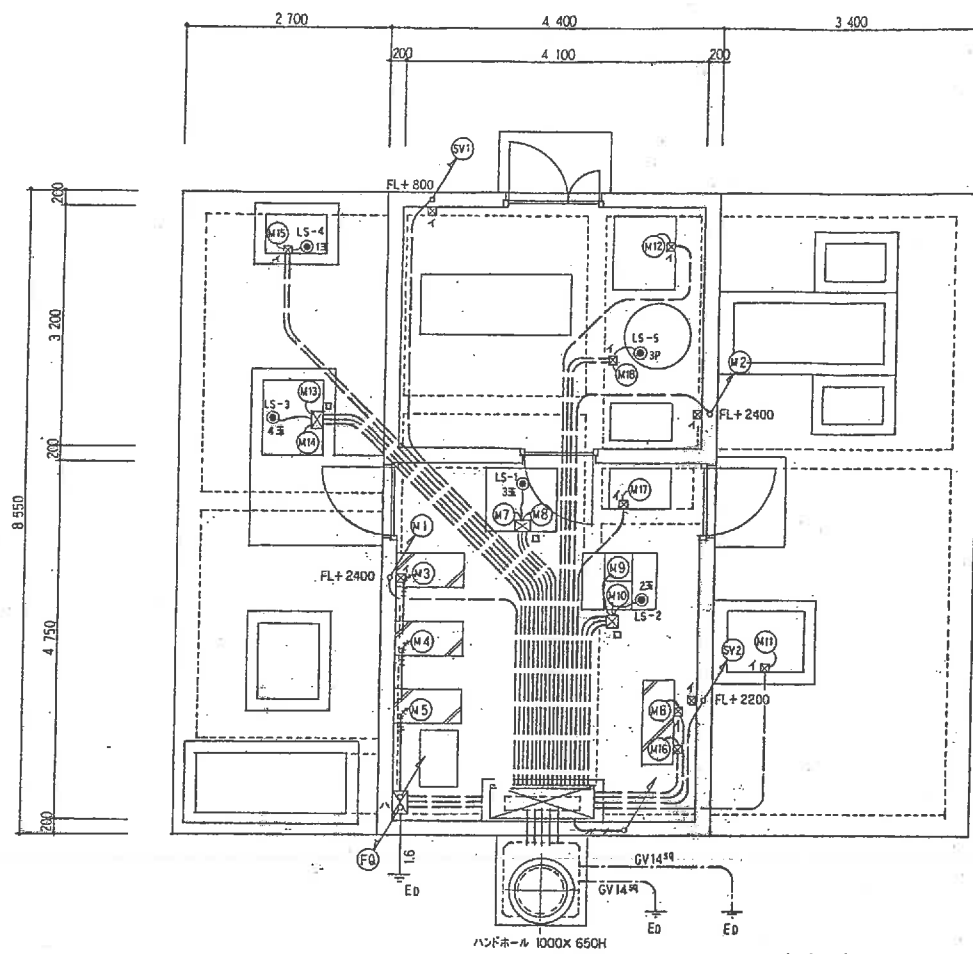
機器仕様

記号	機器名称	仕様	容量	メーカー	型番
1	給気ファン	φ300 × 20m ³ /min × 17mmAq	0.15kW	荏原製作所	3LFM2 6.15
2	排気ファン	φ300 × 20m ³ /min × 17mmAq	0.15kW	荏原製作所	3LFM2 6.15
3	調整槽ブロー	40A × 0.85m ³ /min × 40kPa	1.5 kW	世界産業	TSA40-WB
4	曝気ブロー1号	40A × 0.85m ³ /min × 40kPa	1.5 kW	世界産業	TSA40-WB
5	曝気ブロー2号	40A × 0.85m ³ /min × 40kPa	1.5 kW	世界産業	TSA40-WB
6	返送ブロー	25A × 0.16m ³ /min × 40kPa	0.75kW	世界産業	TSS25-WB
7	調整ポンプ1号	50A × 0.14m ³ /min × 5.7m	0.4 kW	新明和工業	CR50T-P50R
8	調整ポンプ2号	50A × 0.14m ³ /min × 5.7m	0.4 kW	新明和工業	CR50T-P50R
9	スクリーン1号	2.5mm目幅 × 23m ³ /hr	0.025kW	コニヤサービス	NS600s
10	スクリーン2号	2.5mm目幅 × 23m ³ /hr	0.025kW	コニヤサービス	NS600s
11	曝気槽攪拌機	50A × 1.8kgO ₂ /hr	0.75kW	新明和工業	SJB-P
12	接触槽攪拌機	1.5m ³ /min × 44N	0.25kW	新明和工業	SR250
13	放流ポンプ1号	65A × 0.2m ³ /min × 18.4m	1.5 kW	新明和工業	CR65-F65N
14	放流ポンプ2号	65A × 0.2m ³ /min × 18.4m	1.5 kW	新明和工業	CR65-F65N
15	非常放流ポンプ	50A × 0.14m ³ /min × 8.9m	0.4 kW	新明和工業	CR50T-F50
16	脱臭ファン	φ65 × 6.0m ³ /min × 40mmAq	0.2 kW	フルタ電機	BTS123-T
17	リアクターポンプ	40A × 0.08m ³ /min × 4.1m	0.15kW	新明和工業	CRS40DT-F40
18	リアクター流出弁	電動ボールバルブ 50A	0.04 kW	KITZ	EK200-10UTB





電灯配線図 1/50

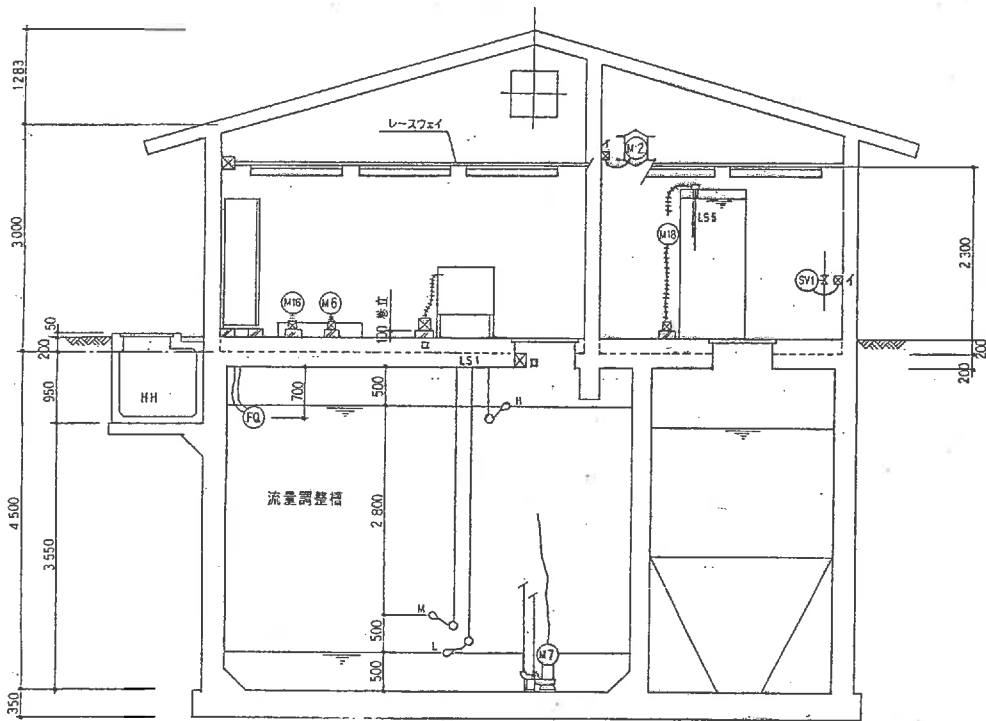


動力配線図 1/50

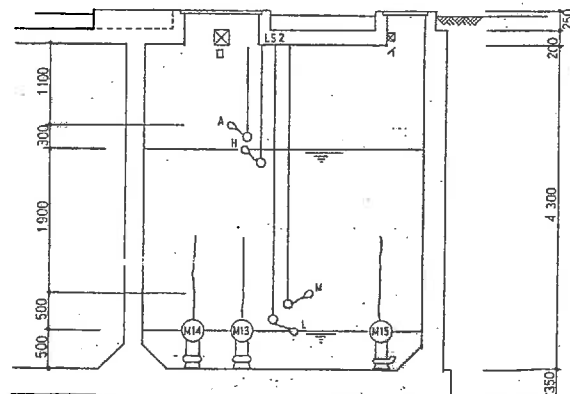
プルボックス表

記号	材質	寸法
イ	PVC	100x100x100
ロ	PVC	200x200x150
ハ	PVC	250x250x200

管類はパテコーキングを施す。(管内、PB内) また、防湿に留意する。
PB内の接続は、直接接続(自己融着テープ+ビニルテープ)とする。

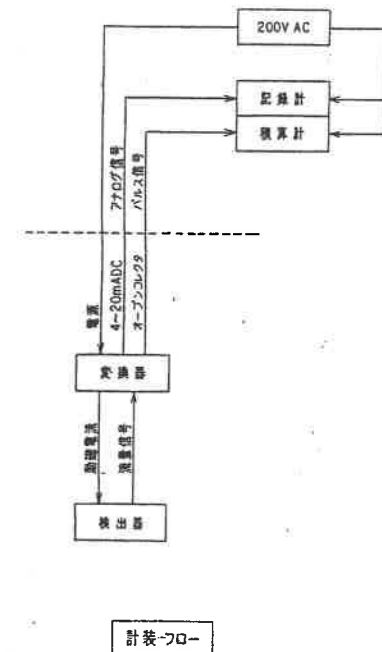


断面図 1/50

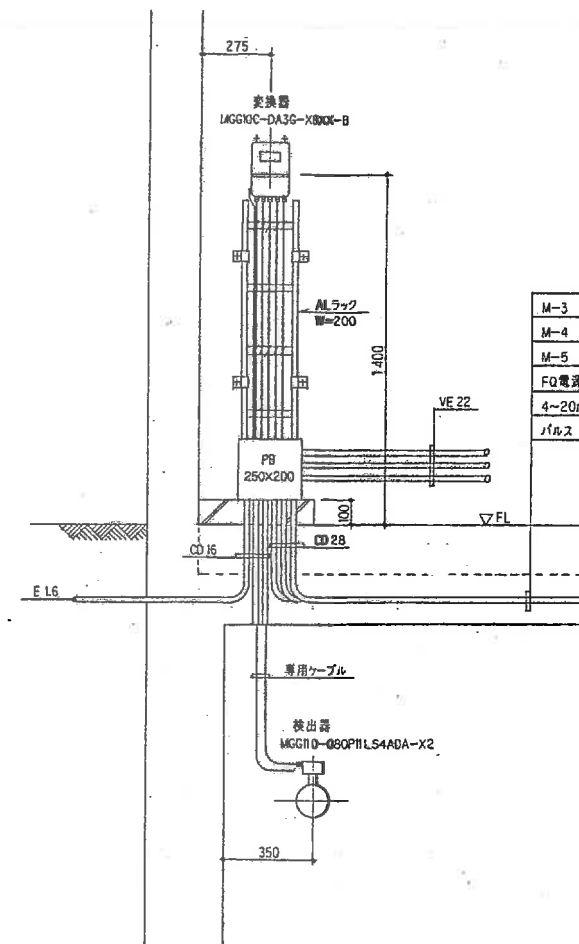


配線表

記号	機器名称	容量	電線及び配管	備考
M-1	給気ファン	0.15kW	CV 2 [#] ×4 [#]	CD 22
M-2	排気ファン	0.15kW	CV 2 [#] ×4 [#]	CD 22
M-3	調整槽ブロー	1.5 kW	CV 2 [#] ×4 [#]	VE 22
M-4	曝気ブロー 1号	1.5 kW	CV 2 [#] ×4 [#]	VE 22
M-5	曝気ブロー 2号	1.5 kW	CV 2 [#] ×4 [#]	VE 22
M-6	返送汚泥ブロー	0.75kW	CV 2 [#] ×4 [#]	CD 22
M-7	調整ポンプ 1号	0.4 kW	CV 2 [#] ×4 [#]	CD 22
M-8	調整ポンプ 2号	0.4 kW	CV 2 [#] ×4 [#]	CD 22
LS-1	調整槽 フロートスイッチ	3玉	CVV 1.25 [#] ×6 [#]	CD 22
M-9	スクリーン 1号	0.025kW	CV 2 [#] ×4 [#]	CD 22
M-10	スクリーン 2号	0.025kW	CV 2 [#] ×4 [#]	CD 22
LS-2	スカーン槽 フロートスイッチ	2玉	CVV 1.25 [#] ×4 [#]	CD 22
M-11	曝気槽攪拌機	0.75kW	CV 2 [#] ×4 [#]	CD 22
M-12	接触槽攪拌機	0.25kW	CV 2 [#] ×4 [#]	CD 22
M-13	放流ポンプ 1号	1.5 kW	CV 2 [#] ×4 [#]	CD 22
M-14	放流ポンプ 2号	1.5 kW	CV 2 [#] ×4 [#]	CD 22
LS-3	放流槽 フロートスイッチ	4玉	CVV 1.25 [#] ×8 [#]	CD 22
M-15	非常放流ポンプ	0.4 kW	CV 2 [#] ×4 [#]	CD 22
LS-4	非常用 フロートスイッチ	1玉	CVV 1.25 [#] ×2 [#]	CD 16
M-16	脱臭ファン	0.2 kW	CV 2 [#] ×4 [#]	CD 22
M-17	リアクターポンプ	0.15kW	CV 2 [#] ×4 [#]	CD 22
LS-5	リアクター電極	3P	CVV 1.25 [#] ×4 [#]	CD 22
M-18	リアクター流出弁	0.04kW	CVV 1.25 [#] ×7 [#]	CD 22
SV-1	熱砂エアリフト弁		CV 2 [#] ×2 [#]	CD 22
SV-2	沈砂放気切替弁		CV 2 [#] ×2 [#]	CD 22
FQ	電磁流量計検出器			
	電磁流量計変換器			

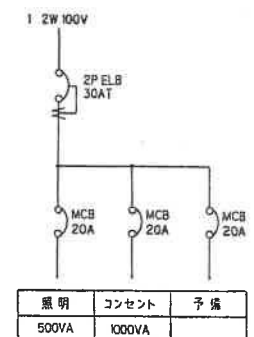


計器フロー



FQ 廻り詳細図

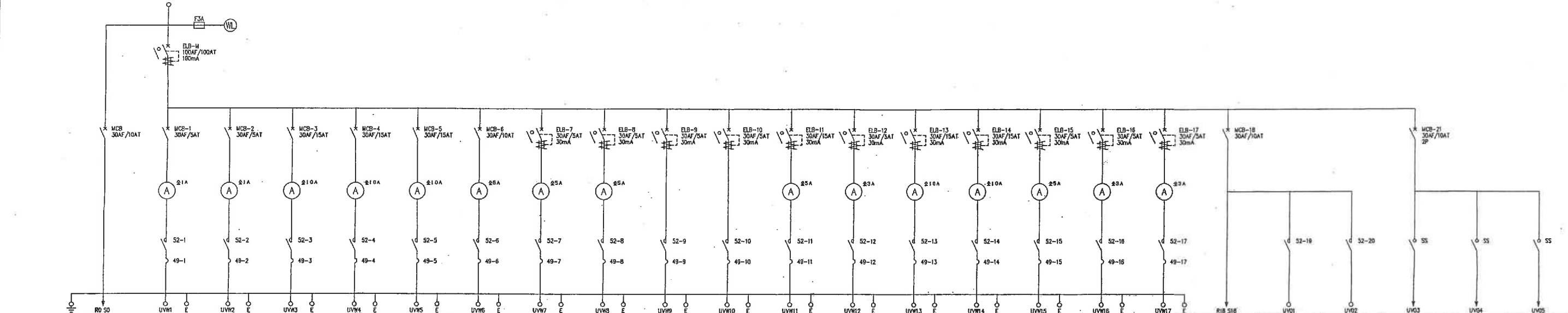
M-3	CV 2 [#] ×4 [#]	CD 28
M-4	CV 2 [#] ×4 [#]	CD 28
M-5	CV 2 [#] ×4 [#]	CD 28
FQ電源	CV 2 [#] ×2 [#]	
4~20mA	CVV-S 1.25 [#] ×2	CD 28
バルブ	CVV-S 1.25 [#] ×2	



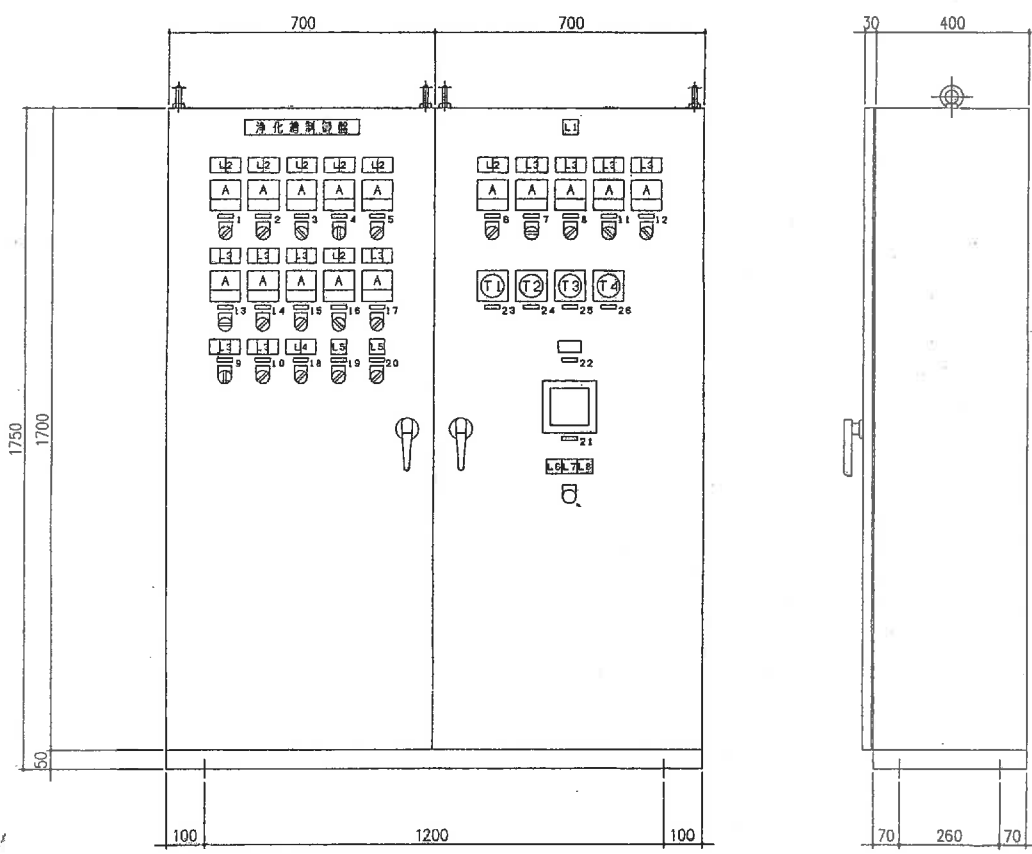
電灯盤(ホーム分電盤)

3φ3W 200V 60Hz

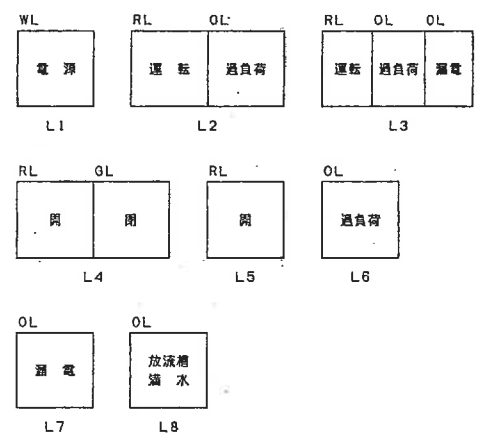
R S T



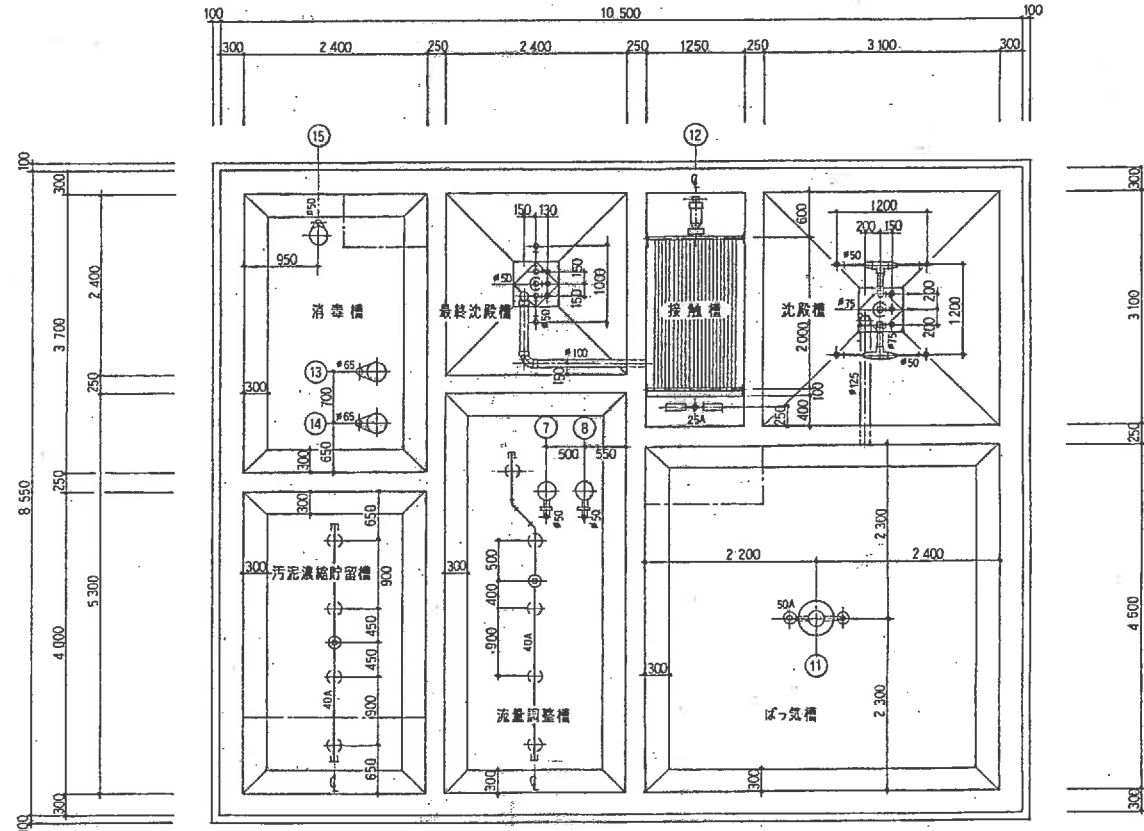
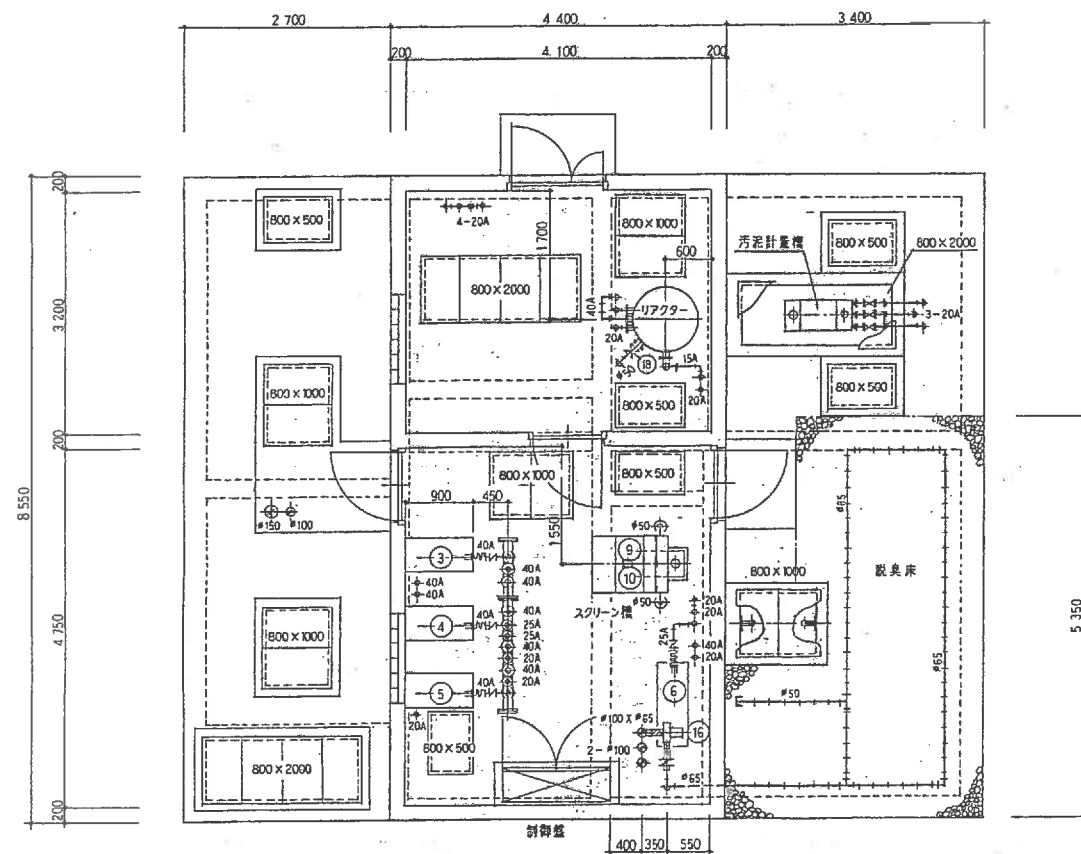
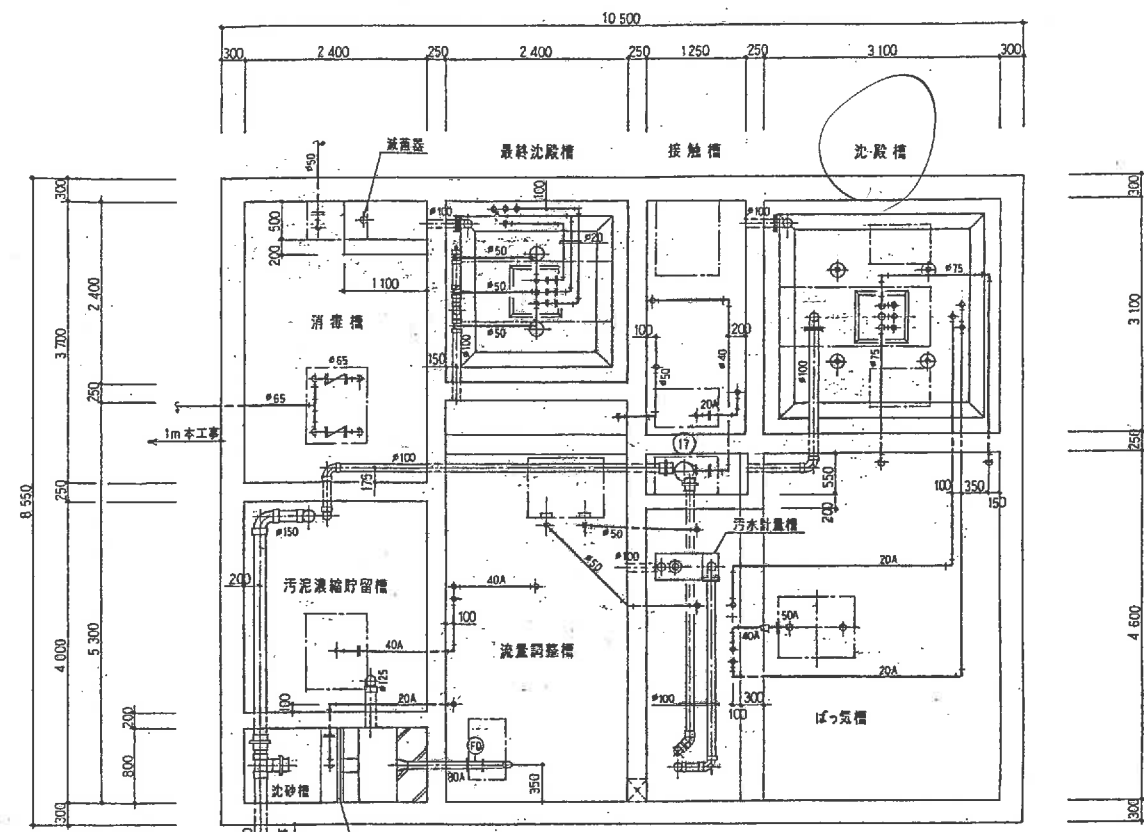
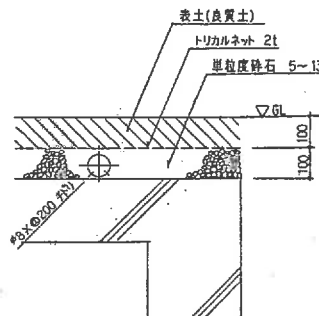
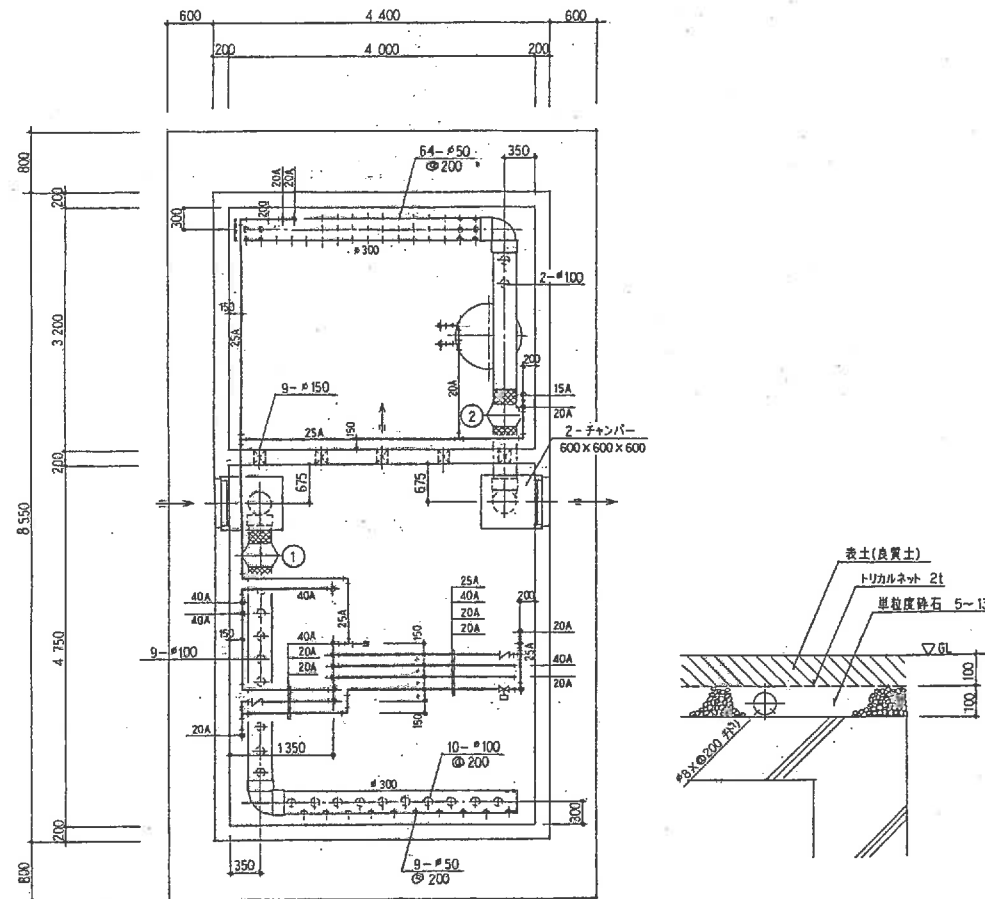
容量	-	0.15	0.15	1.5	1.5	1.5	0.75	0.4	0.4	0.025	0.025	0.75	0.25	1.5	1.5	0.4	0.2	0.25	0.04	32VA	32VA				
機器名称	操作回路	給気ファン	排気ファン	調整器プロワー	ばっ気器プロワー 1号	ばっ気器プロワー 2号	送風プロワー	調整ポンプ 1号	調整ポンプ 2号	スクリーン 1号	スクリーン 2号	ばっ気器維持機	接触器維持機	放流ポンプ 1号	放流ポンプ 2号	非常用ポンプ	脱臭ファン	リフターポンプ	リフター流出弁	終沈エアリフト弁	沈砂池脱気弁	流量計	記録計	残液計	
記号		M1	M2	M3	M4	M5	M6	M7	M8	M9	M10	M11	M12	M13	M14	M15	M16	M17	M18	SV1	SV2	FQ			
備考																								前面設置	前面設置

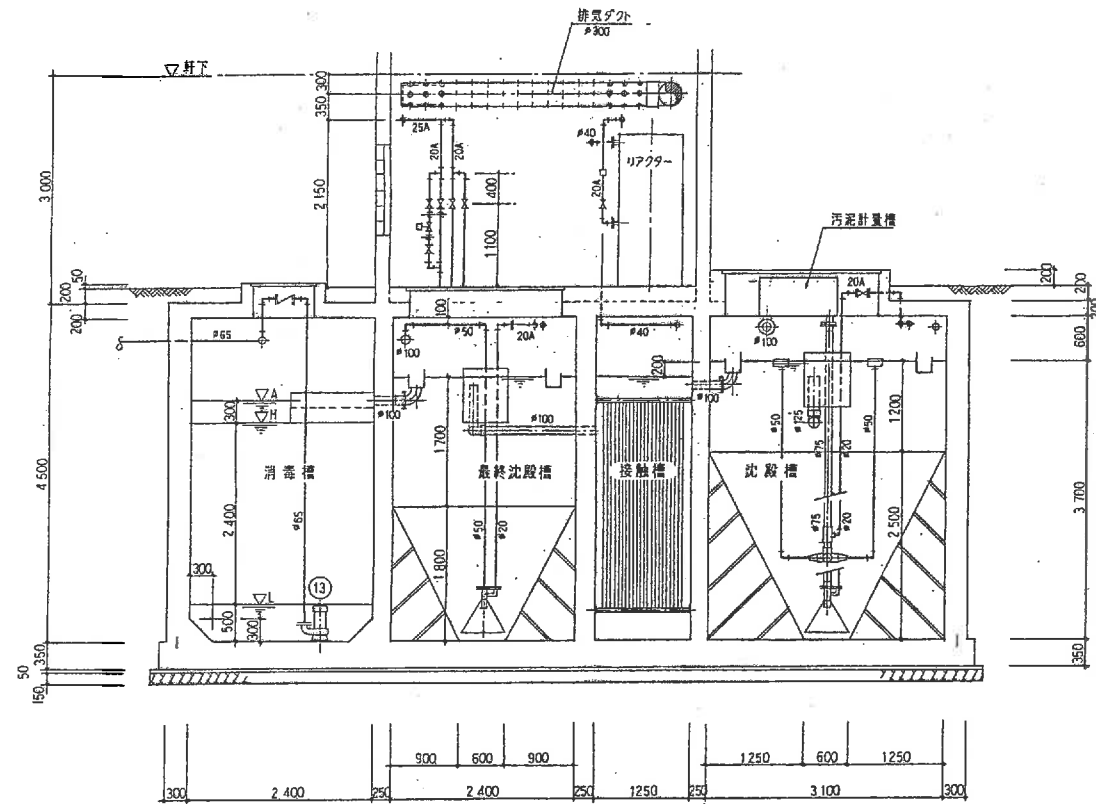


制御盤参考図

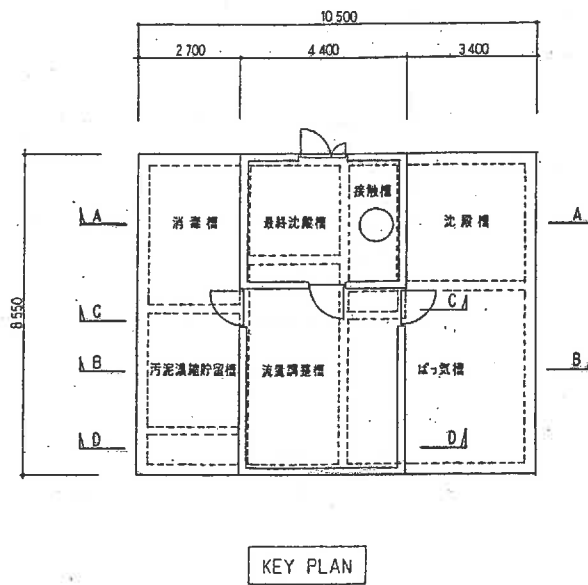


No.	名称	表示	スイッチ	運転方法
M	主幹	L1		
1	給気ファン	L2	00S 手動 停止 自動	2.4H多動型タイマーによる自動運転
2	排気ファン	L2	00S 手動 停止 自動	給気ファンに連動
3	調整器プロワー	L2	00S 切 入	
4	ばっ気器プロワー 1号	L2	00S 1号 2号	2.4H多動型タイマーによる自動運転
5	ばっ気器プロワー 2号	L2	00S 手動 停止 自動	
6	送風プロワー	L2	00S 手動 停止 自動	ばっ気器プロワーに連動 ④又は⑤が停止した時に運転
7	調整ポンプ 1号	L3	00S 1号 交互 2号	フロート3ヶによる自動交互運転 L.WL(停止) M.WL(運転) H.WL(2台同時運転)・・・L.WLで停止
8	調整ポンプ 2号	L3	00S 手動 停止 自動	ケマール作動時追従同時運転
9	スクリーン 1号	L3	00S 1号 2号	調整ポンプに連動し、自動運転(1号、2号を逐次) 故障時フロート2ヶにより高水位で運転
10	スクリーン 2号	L3	00S 手動 停止 自動	ケマール作動時及フロート作動時追従同時運転
11	ばっ気器維持機	L3	00S 切 入	
12	接触器維持機	L3	00S 切 入	
13	放流ポンプ 1号	L3	00S 1号 交互 2号	フロート3ヶによる自動交互運転(調整ポンプと同様) 低し満水表示のフロート1ヶ
14	放流ポンプ 2号	L3	00S 手動 停止 自動	ケマール作動時追従同時運転
15	非常用ポンプ	L3	00S 手動 停止 自動	フロート1ヶによる自動運転(トナリ発生時のみ別系統へ放流)
16	脱臭ファン	L3	00S 切 入	
17	リフター吸入ポンプ	L3	00S 手動 停止 自動	リフター電極(3P)により自動運転 L(運転) H(停止) ⑩の時は停止
18	リフター流出弁	L4	00S 手動 停止 自動	2.4H多動型タイマーによる自動運転(1日2~6回) リフター電極 Lで閉 Hで開
19	終沈エアリフト弁	L5	00S 手動 停止 自動	2.4H多動型タイマーによる自動運転(1日4回) 作動時間設定タイマー0~10分を設ける
20	沈砂池脱気弁	L5	00S 手動 停止 自動	⑤運転時に通電時の電磁弁による自動運転
21	流量記録計			(山武) CR1C64C4XXXX
22	流量記録計			(山武) PCM13-A3AG-XX
23	換気タイマー			
24	ばっ気器プロワータイマー			
25	終沈エアリフトタイマー			
26	リフター流出タイマー			
27	一括過負荷	L6		L6~L8はリフターさせる 停止へのPB
28	一括漏電	L7	PB、	復旧 漏内プグーは設けない
29	放流池満水	L8		警報は一括して鐘子を打てる(無電圧)

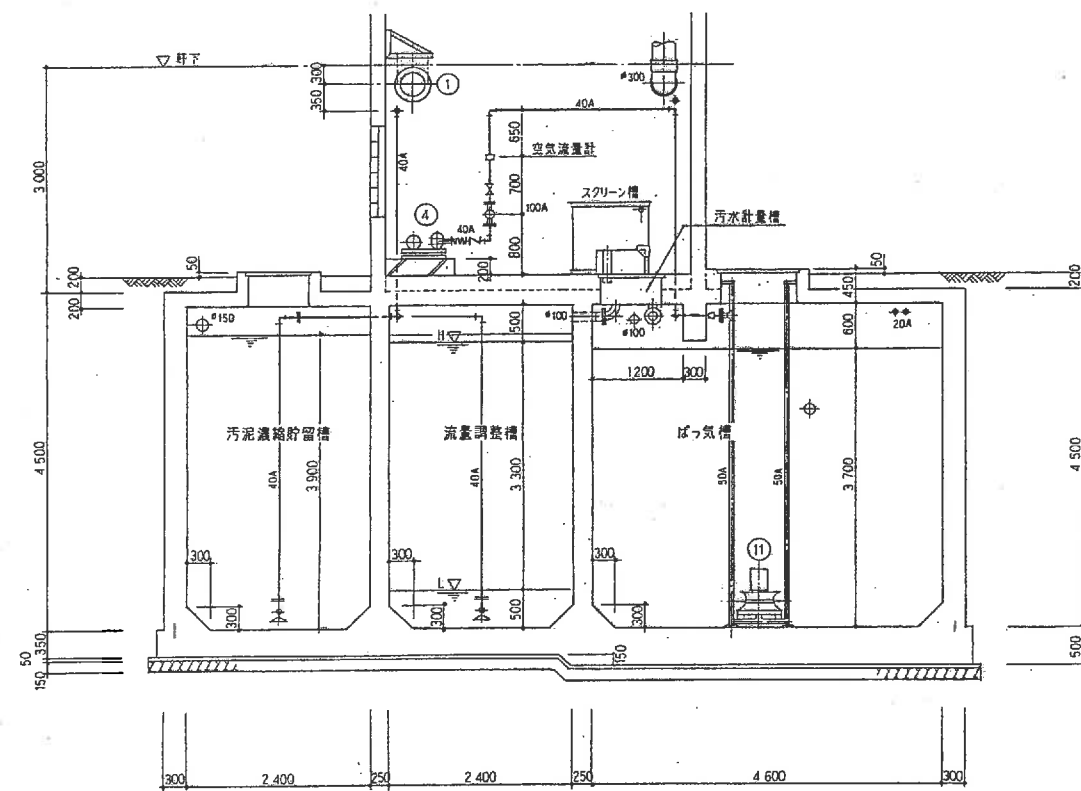




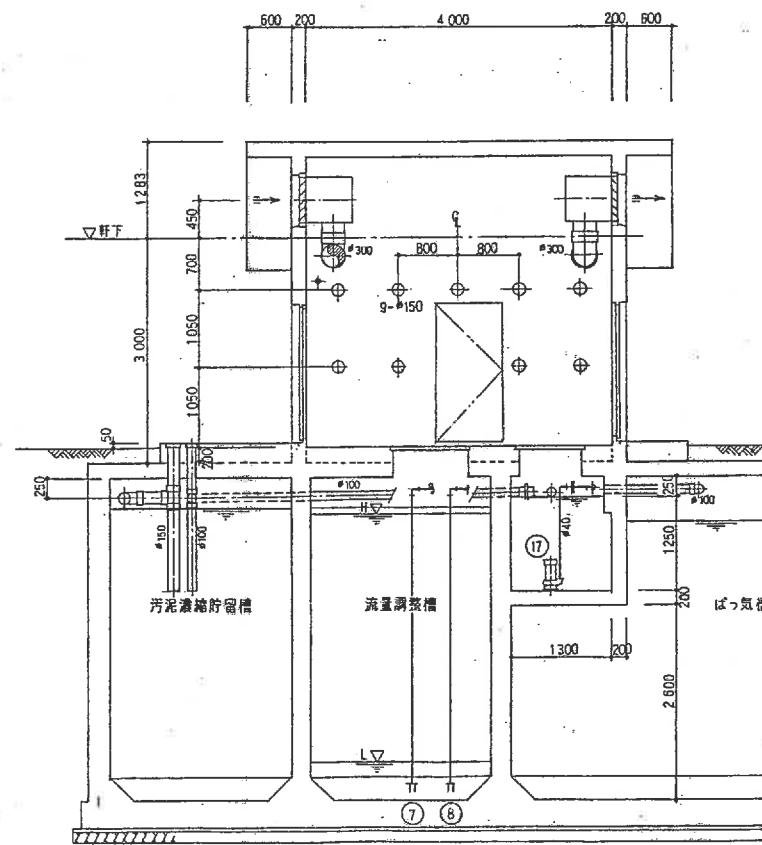
A ~ A 断面図 1/50



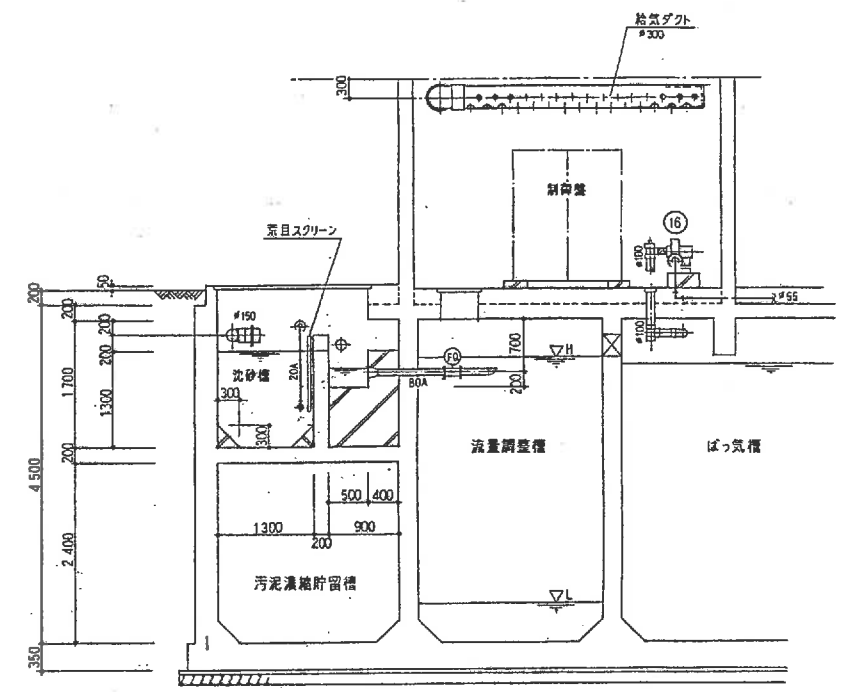
KEY PLAN



B ~ B 断面図 1/50



C ~ C 断面図 1/50



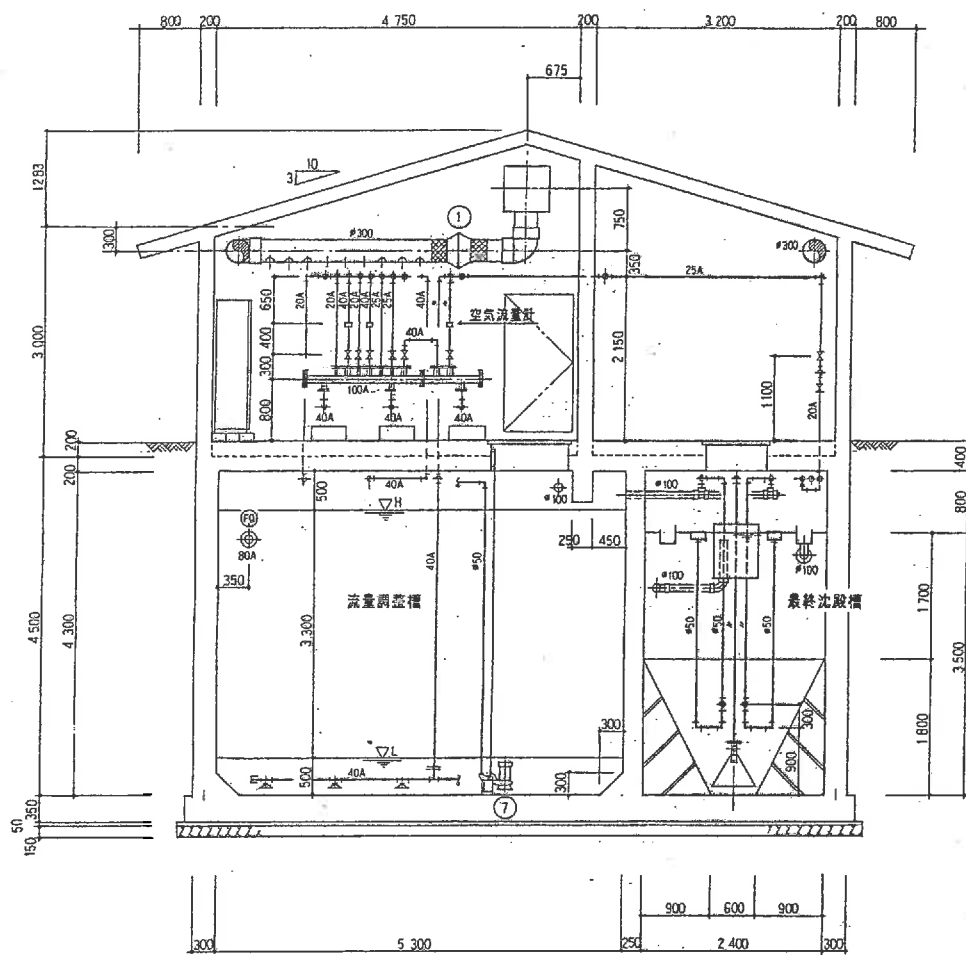
D ~ D 断面図

構造仕様

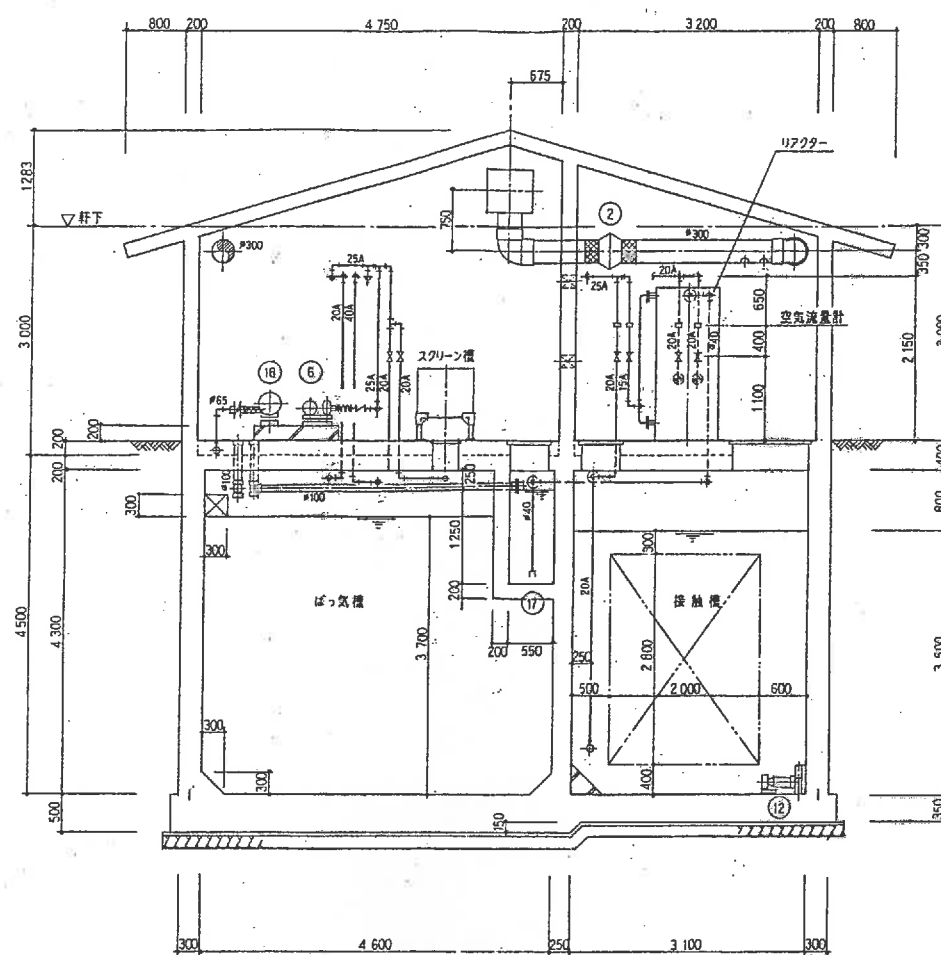
構造	鉄筋コンクリート造 地下1階地上1階
床コンクリート	FC=15N/cd
躯体コンクリート	FC=21N/cd 水セメント比:55%以下
シンダーコンクリート	FC=21N/cd
鉄筋	SD 295A 継手:重ね継手
地盤	CR 40~0 φ150mm
地耐力	10t/m ²
打継部処理	止水板 W=200mm

躯体仕上表

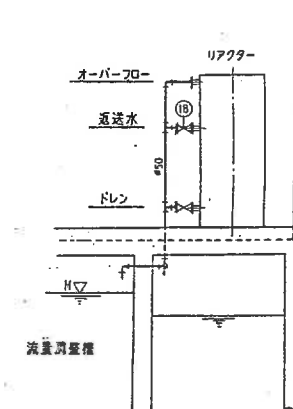
外部	屋根	コンクリート金ゴテ押え、カラー鉄板(フッ素樹脂 0.45t)一文字型 鼻カク含む
	軒天	コンクリート打放し、樹脂石膏塗(建築に整合)
	壁	コンクリート打放し、樹脂石膏塗(建築に整合)
水槽部	床	コンクリート打放し、セメントミルク羽毛刷 GL-200 ~ GL+600
	壁	コンクリート打放し、金ゴテ押え
内部	床	コンクリート打放し
	操作室	床 シンダーコンクリート金ゴテ押え、防塵塗装
	隔水	コンクリート打放し、モルタルφ20mm FL+100
	壁	コンクリート打放し、ウレタン樹脂(発泡)φ20mm
	天井	コンクリート打放し、ウレタン樹脂(発泡)φ20mm
水槽部	床	コンクリート金ゴテ押え、無機質系塗布防水
	壁	コンクリート打放し、無機質系塗布防水
建具等	天井	コンクリート打放し
	アルミ戸	鏡子 アルミ無パネル戸 W1200×H1800 RWG6.8 DC付
	片開	アルミ無パネル戸 W900×H1800 RWG6.8 DC付
	アルミガラス	W450×H600 固定ガラス
ガラスブロック	W1200×H1200 クリヤ(190×190×95)使用	



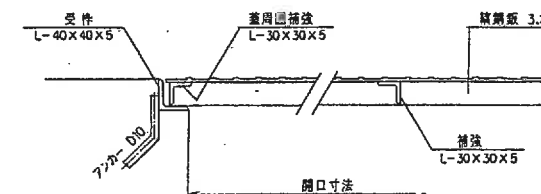
F~F断面図 1/50



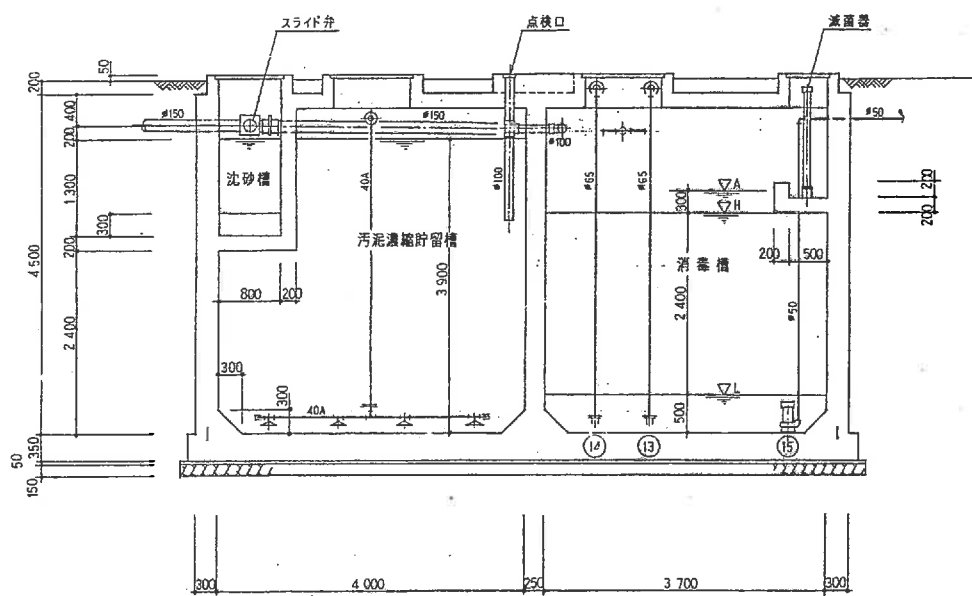
G~G断面図 1/50



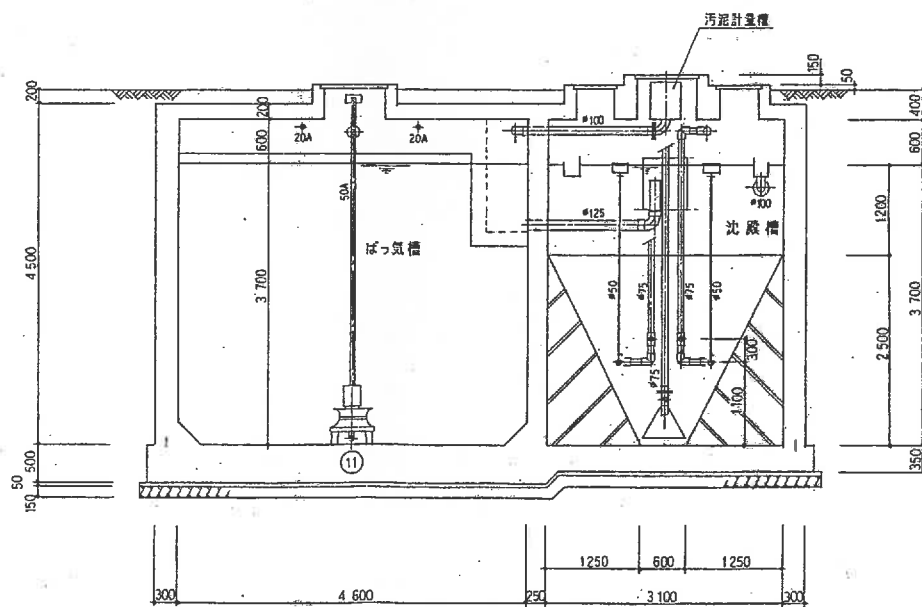
リアクター 排水管図



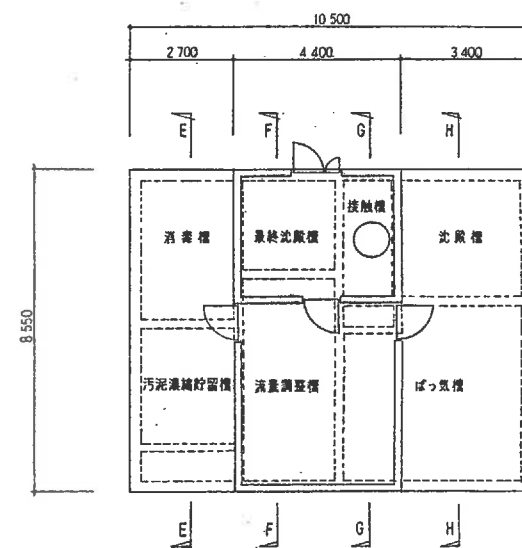
開口部点検蓋構造図



E~E断面図 1/50



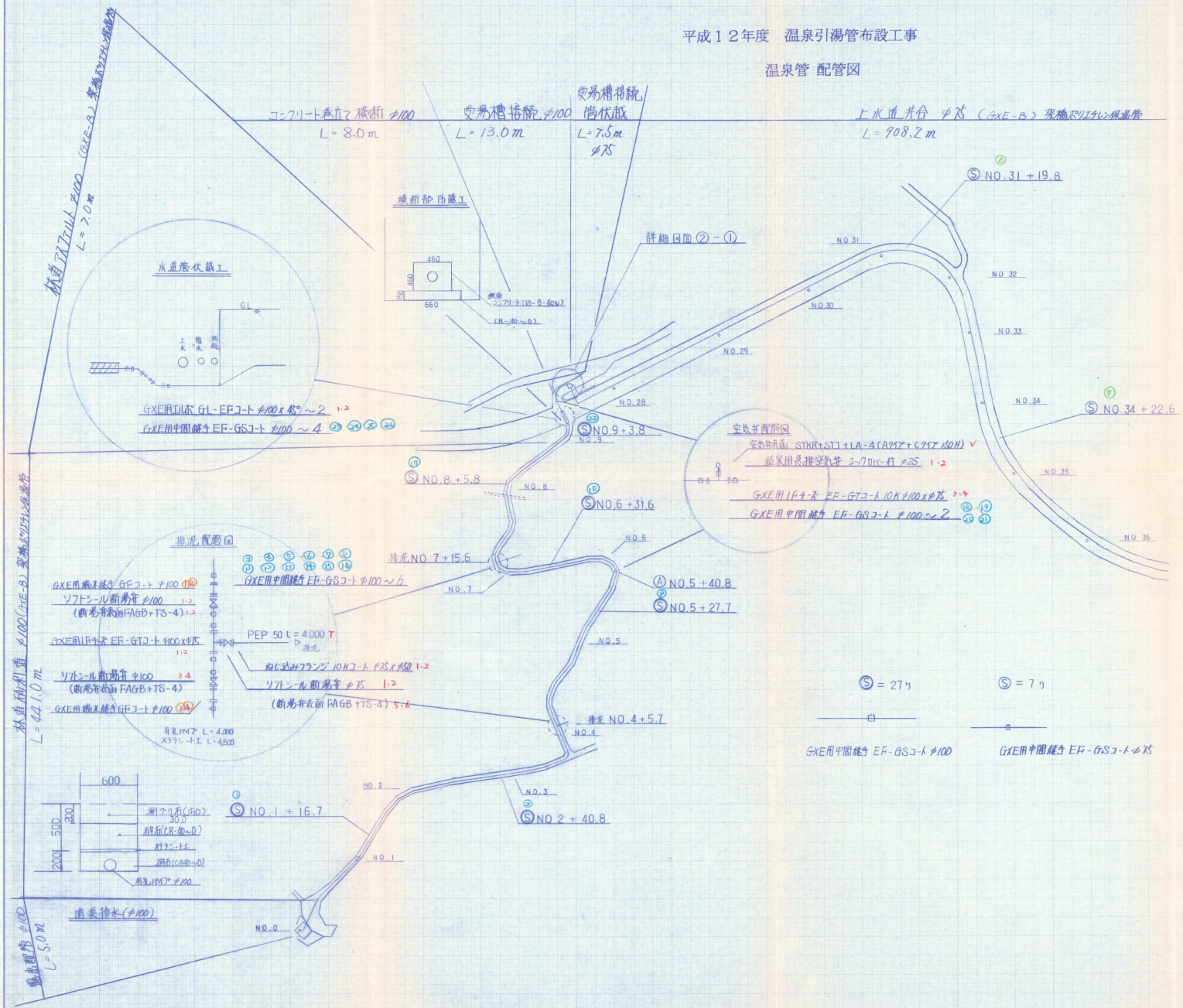
H~H断面図 1/50



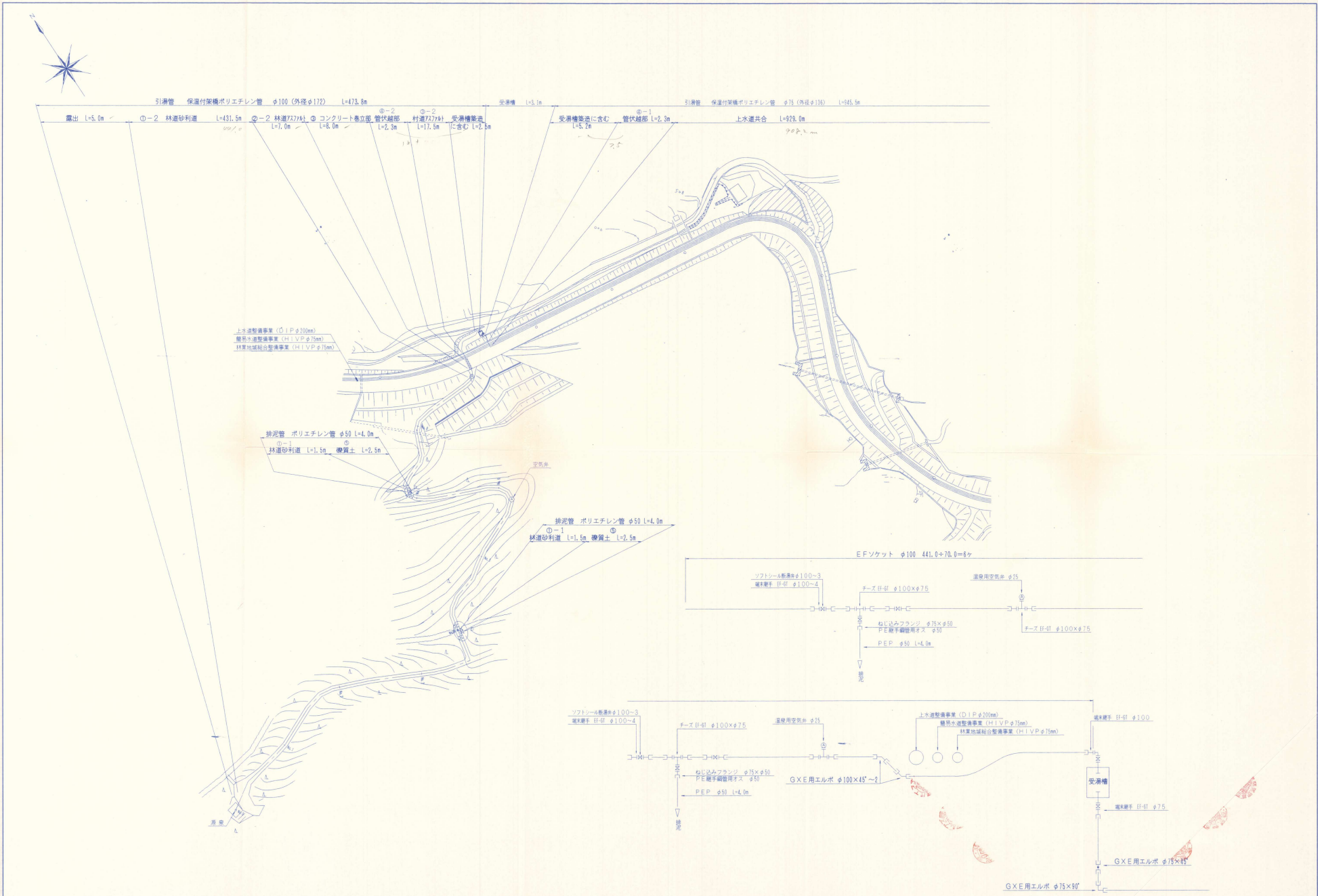
KEY PLAN

平成12年度 温泉引湯管布設工事

温泉管 配管図



平成12年度 温泉引湯管布設工事		
配管図 縮尺 free		
温泉引湯管布設工事		
冊数	設計	製図
図面番号	①	葉中之 ①
三井ハイテックスIV		





951.7+12.0

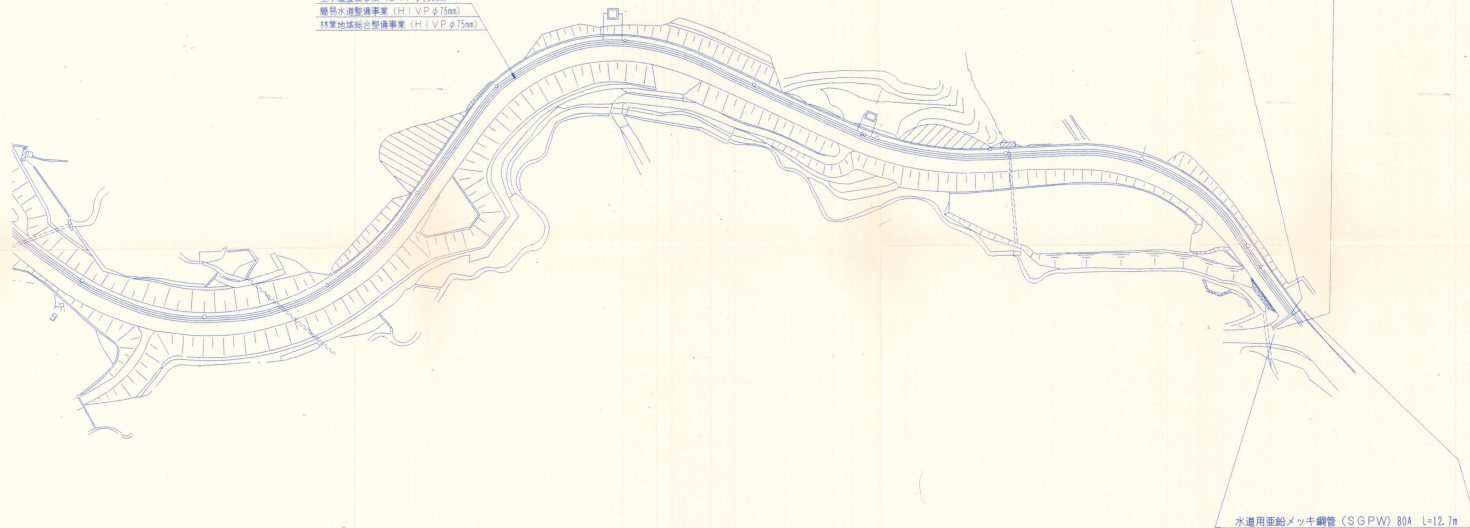
引湯管 保温付架橋ポリエチレン管 φ75 (外径φ136) L=945.5m

上水道共合 L=929.0m

②-1 村道72764 L=9.0m

9.4φ
7.5φ

上水道整備事業 (DIP φ300mm)
簡易水道整備事業 (HIVP φ75mm)
林業地域総合整備事業 (HIVP φ75mm)



水道用亜鉛メッキ鋼管 (SGPW) 80A L=12.7m

957.0

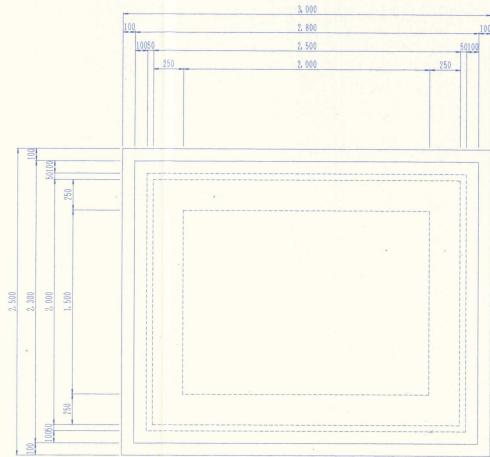
EFソケット φ75 957.0+150.0=6ヶ

SGPエルボ 80A×90°-3

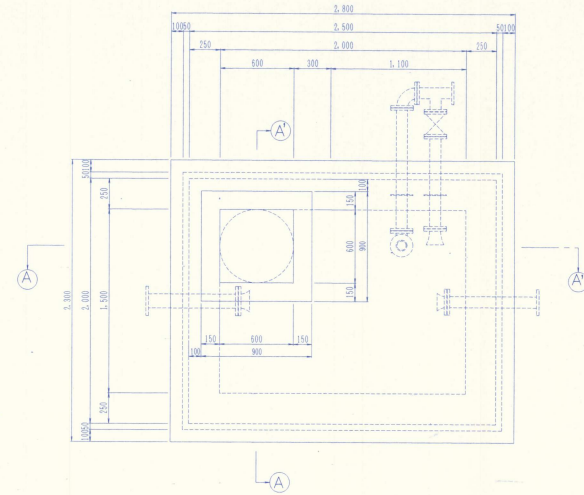


受湯槽構造図 5-1-20

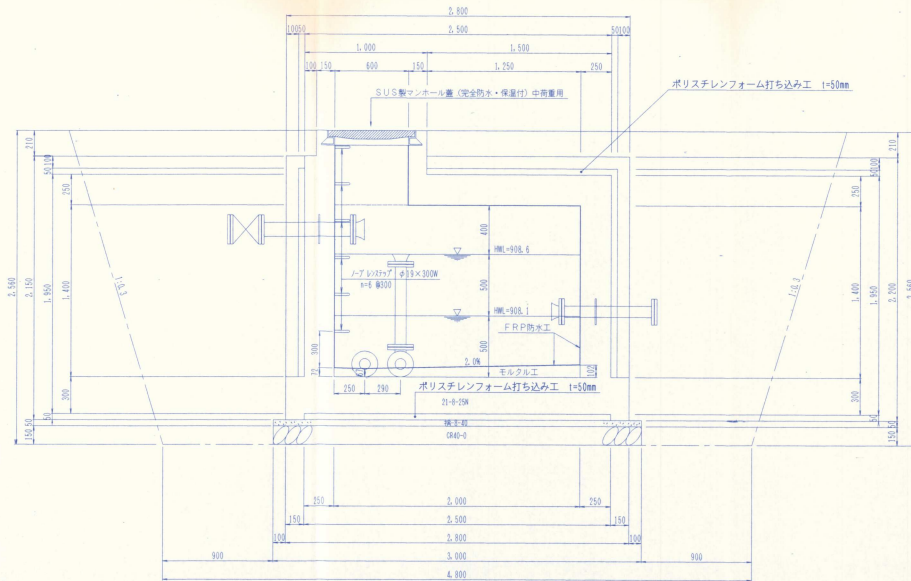
基礎床版



上床版



A-A' 断面



B-B' 断面

