

# おかげさま

No. 2

中野小学校長 山崎 吉治

4 / 19 校長講話より

## テーマ『せんぱいたちから ひきつぐこと』

全校の皆さんにクイズです。中小は今年で何歳でしょうか？

ヒントは、こちらの石碑です。

正解は、150歳です。今年、明治6年から数えて150歳の記念の年になります。150周年記念運動会や音楽会を行ったり、みんなで発表会や写真をとったりすることを考えています。

みなさんはこの一年をどんな一年にしたいと思いますか。校長先生は、この150周年の節目に、「みなさんたちの先輩

たちがやってきたことをもっとよくして、次に伝えていってほしい」と願っています。昨年度、6年生を送る会での、6年生からのメッセージを覚えていますか。『靴そろえ・膝つき雑巾』『元気いっぱい・なかよし学級』『時間を守る・集団行動』『児童会・当番活動』でしたね

靴そろえでは、面倒だなと思う心に負けない心が育ったり、自分のくつに優しい人は、友だちにも優しくなれたりするかもしれません。膝つき掃除をすることで、学校がとてもきれいになったり、心もとても気持ちよくなったりします。

元気にあいさつをすることは、自分から、相手に届く声で、顔を向けて相手の目を見ながら会釈をしたり、「おはようございます」を伝えたりすることです。あいさつをすることは、「ことばのキャッチボール」でもあります。

時間を守ることは、けじめある生活、めりはりある生活、切りかえが上手な生活につながります。

児童会の当番活動では、自分の仕事に責任を果たそうとする心が育ちます。全校のみなさんにはたくさん協力してほしいと思います。



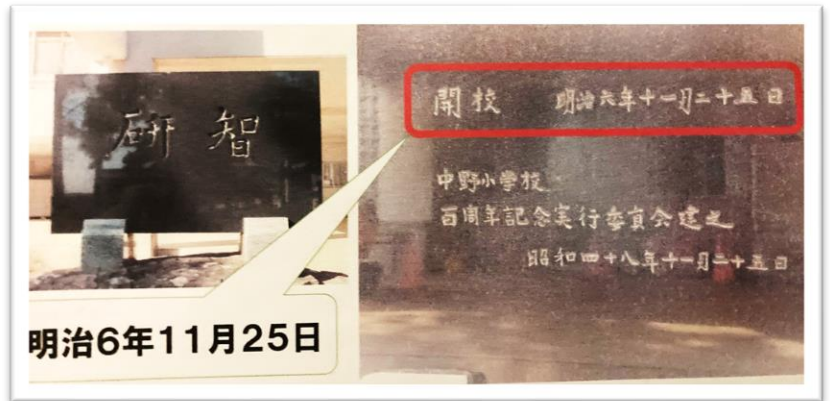
毎日安全な行き帰りにしてほしいと願っています。この写真を見てください。朝、校長先生が街頭指導で立っていると、たくさんのお友だちがこうやって止まってくれた車に会釈をしていました。

このように、中小みんなですばらしい伝統をひきつぎ、さらによりよくしながら、これからは伝えていきましょう。150歳の中小をみんなで楽しい学校にしていきましょう。

最後に、悩んでいることや不安なことがある人は、おうちの方や友だちに話したり、担任の先生や聞いてくれる先生に話したり、ス

クールカウンセラーさんに話したりしてください。タブレットを使って校長先生に直接伝えることもできます。校長室の前に「二次元バーコード」を掲示しておきますのでタブレットで読み取って相談したいことを伝えてくださいね。

これで、校長先生のお話を終わります。



## スクールカウンセラーのご紹介 カウンセリングのご案内

本年度も、スクールカウンセラーの先生が中野小学校へ来てくださいます。スクールカウンセラーの先生は、児童や保護者のみなさんの話や悩みを聞き、相談、助言をさせていただきます。心や悩みの専門家ですので、不登校やいじめ、友人関係、家庭問題など、様々な相談事に応じてくださいます。どうぞ、お気軽にご相談ください。



ぬまたまり  
沼田真理先生

みなさん、こんにちは。スクールカウンセラーの沼田真理です。中野小学校に来て今年で5年目になります。中野小学校の他にも、小学校や中学校、個人の心理相談室や刑務所などでカウンセリングをしています。

今年度も、みなさんといろんな話をしながら、一緒に理解を深め、一緒に問題に取り組んだり、練習したり、時には一緒に悩んだり息抜きしたり、したいと思います。お待ちしております。



< 1学期の沼田真理先生の来校予定日時 >

【日にち】①5月10日(水) ②5月24日(水) ③6月 7日(水) ④6月28日(水) ⑤7月12日(水)

【時間】9:30~12:30

【申し込み】

相談は予約制ですので、ご希望がありましたら、担任の先生または担当窓口角田(教頭)までご連絡ください。時間調整後改めて相談の時間をご連絡させていただきます。

中野小 TEL 22-2067

### 【5月の主な予定】

- 5月 1日(月) 発達検査(2・4・6年) 視力・聴力検査(5年)
- 2日(火) 交通安全教室(1・2年) 歯科検診(1-4, 6-1・2)
- 8日(月) 給食週間(~19日) 視力検査(6年)
- 9日(火) 内科検診(4-1・2・3)
- 10日(水) メディアコントロール週間(~16日) 内科検診(1-4, 2-4)  
スクールカウンセラー来校日
- 11日(木) 児童会 視力・聴力検査(3年)
- 12日(金) 交通安全教室(3・4年) 歯科検診(2-1・2・3)
- 15日(月) 視力・聴力検査(2年) 集金振替日
- 16日(火) 歯科検診(3-4, 4-1・2) 中野小唄講習会
- 17日(水) 内科検診(1-1・2・3)
- 18日(木) 児童総会 血液検査(4年)
- 19日(金) 歯科検診(4-3・4, 5-4)
- 22日(月) 運動会特別時間割開始 内科検診(3-4, 4-4)
- 25日(木) 運動会係児童会 耳鼻科検診(5・6年)