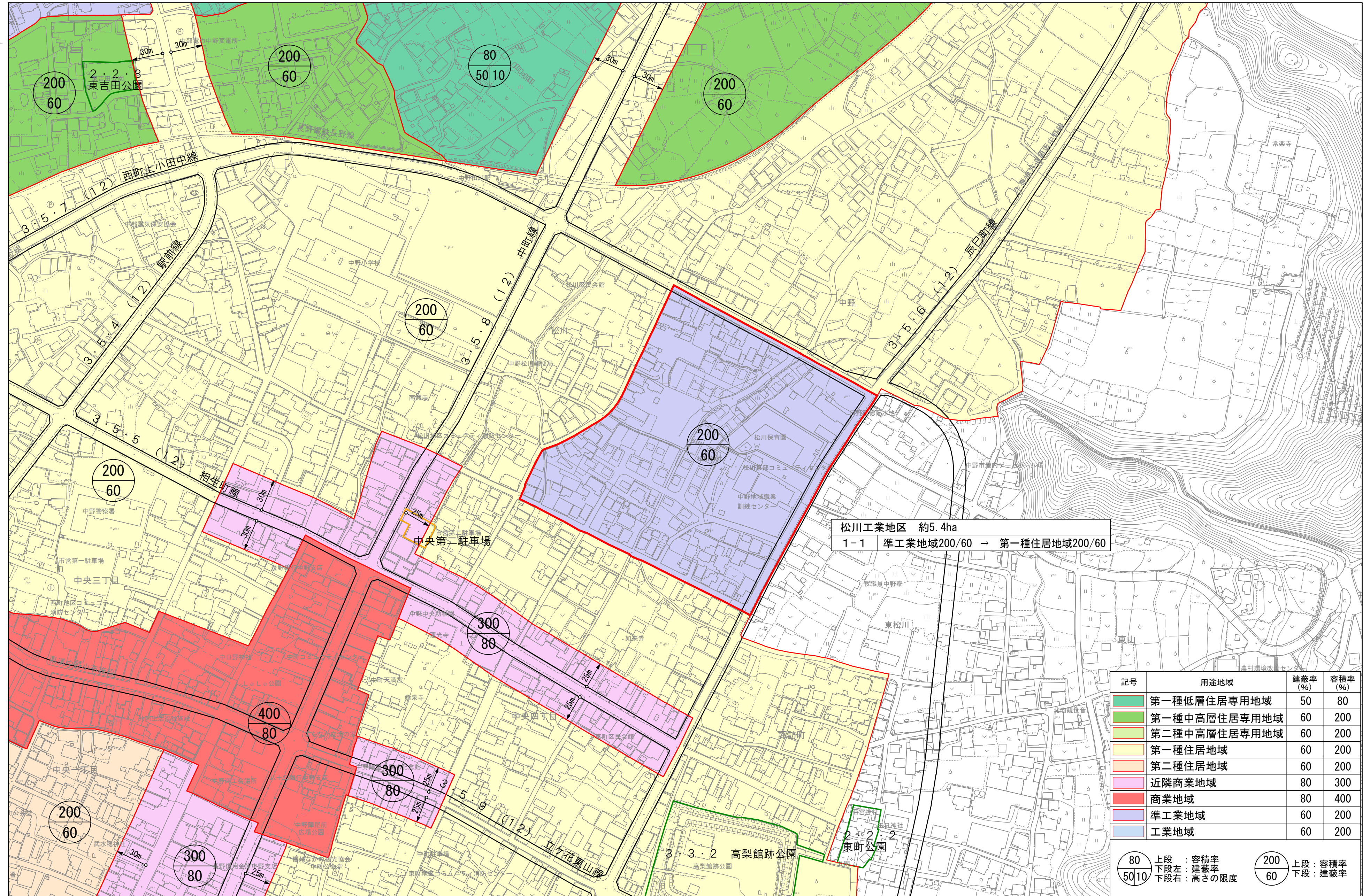
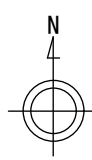


中野都市計画用途地域変更

中野都市計画 用途地域の変更
(中野市決定) 用途地域図 (変更前)

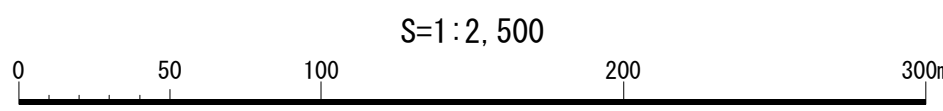
縮尺 1 : 2, 500



松川工業地区 約5.4ha
1-1 準工業地域200/60 → 第一種住居地域200/60

記号	用途地域	建蔽率 (%)	容積率 (%)
	第一種低層住居専用地域	50	80
	第一種中高層住居専用地域	60	200
	第二種中高層住居専用地域	60	200
	第一種住居地域	60	200
	第二種住居地域	60	200
	近隣商業地域	80	300
	商業地域	80	400
	準工業地域	60	200
	工業地域	60	200

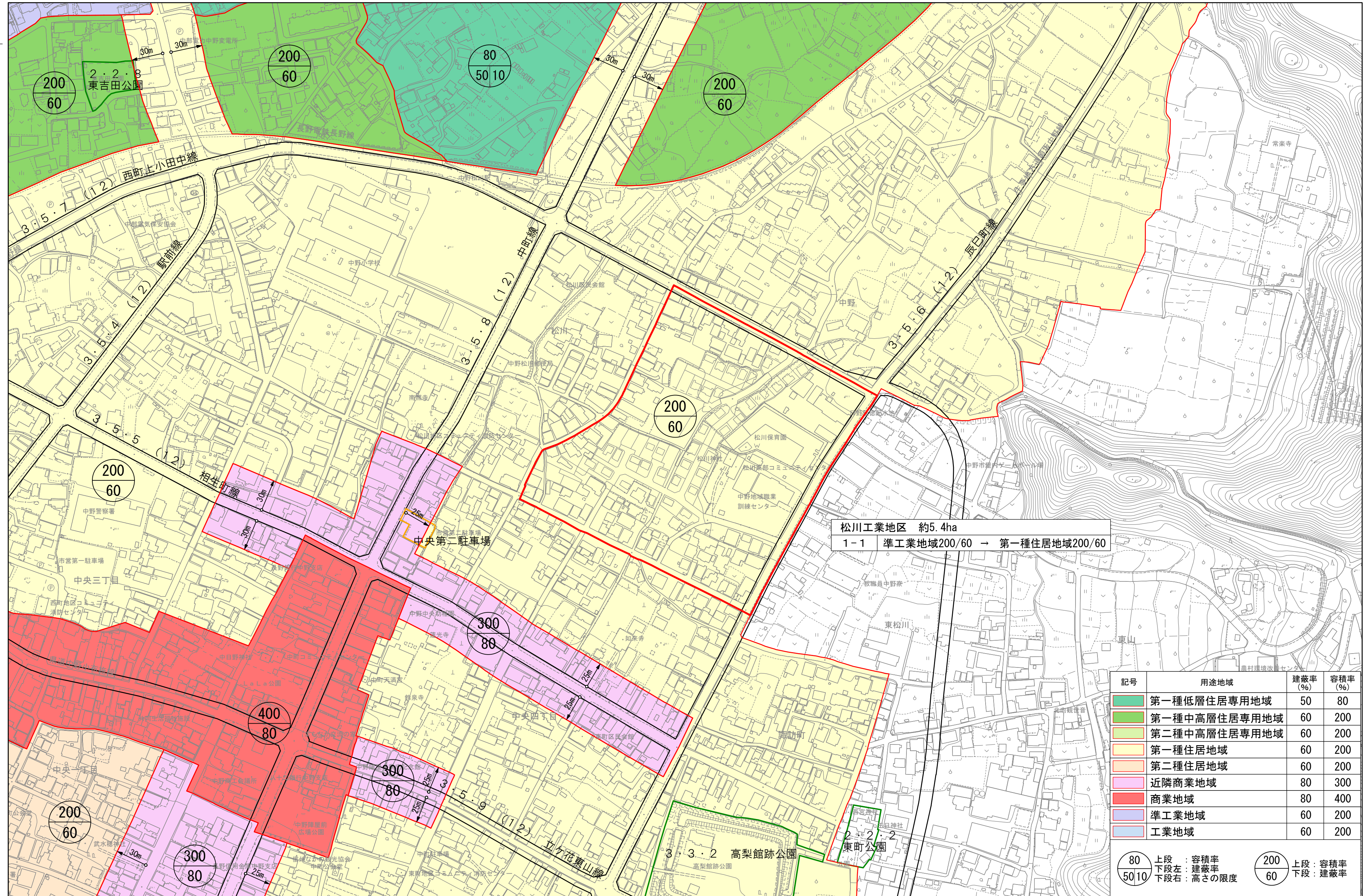
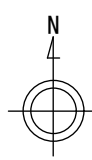
80 上段 : 容積率
 下段左 : 建蔽率
 下段右 : 高さの限度
 200 上段 : 容積率
 下段 : 建蔽率



中野都市計画用途地域変更

中野都市計画 用途地域の変更
(中野市決定) 用途地域図 (変更後)

縮尺 1 : 2, 500



記号	用途地域	建蔽率 (%)	容積率 (%)
	第一種低層住居専用地域	50	80
	第一種中高層住居専用地域	60	200
	第二種中高層住居専用地域	60	200
	第一種住居地域	60	200
	第二種住居地域	60	200
	近隣商業地域	80	300
	商業地域	80	400
	準工業地域	60	200
	工業地域	60	200

80 上段 : 容積率
 50/10 下段左 : 建蔽率
 下段右 : 高さの限度

200 上段 : 容積率
 60 下段 : 建蔽率

