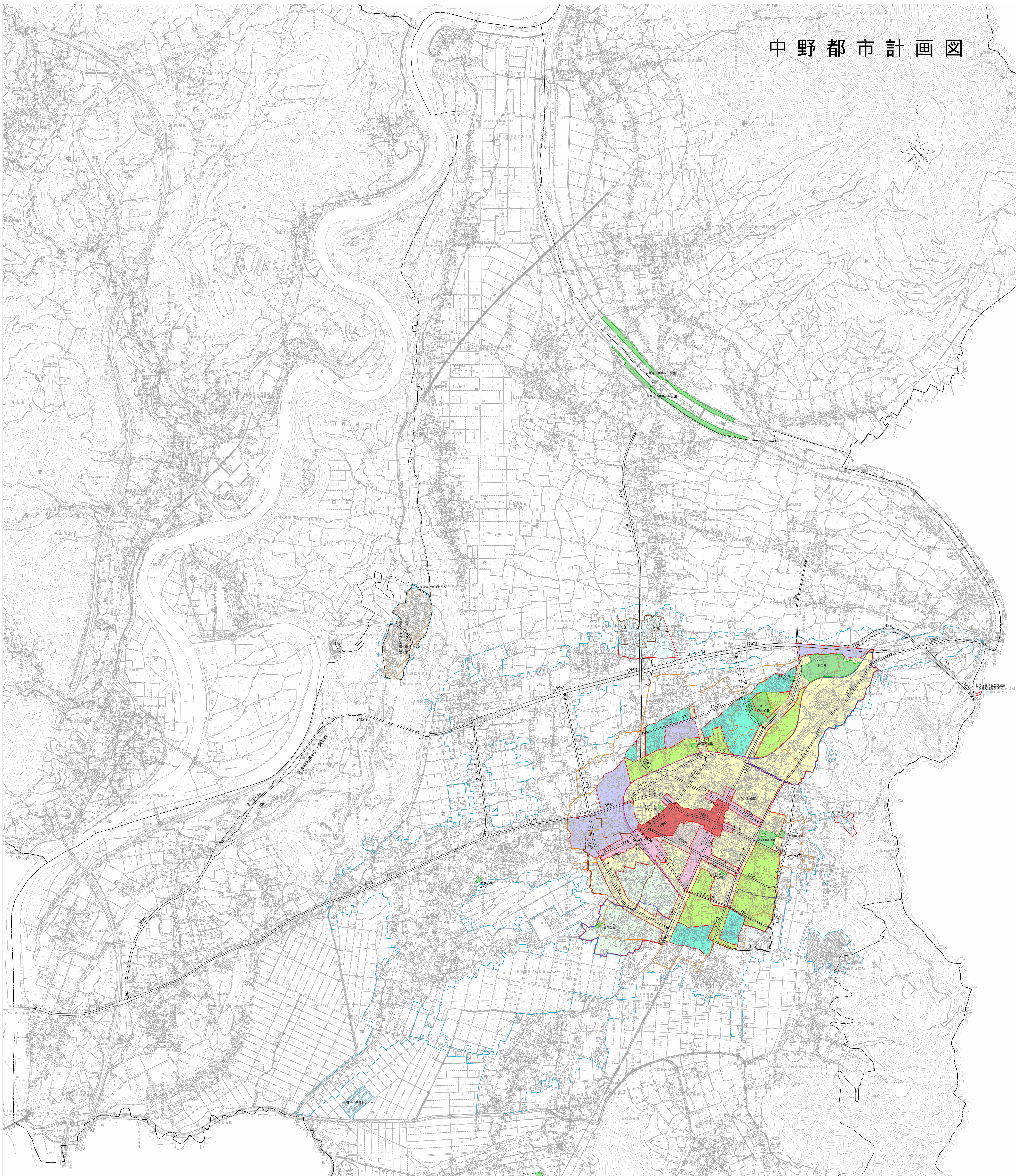
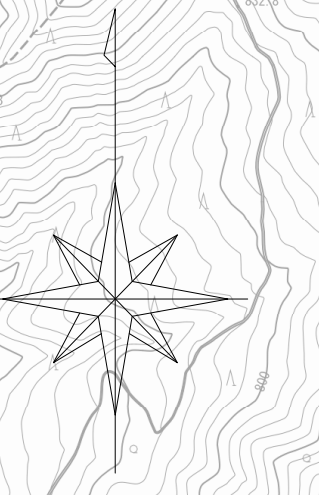


中野都市計画図



1:10,000

凡例	説明	幅員(m)
行政界	行政界	
都市計画区域	第1種低層住居専用地域	50.80
都市計画道路	第1種中高層住居専用地域	60.200
都市計画公園	第2種中高層住居専用地域	60.200
その他の都市施設	第1種住居地域	60.200
下水処理区域	第2種住居地域	60.200
緑地	近隣商業地域	80.300
緑地	商業地域	80.400
緑地	工業地域	80.200
緑地	工業地域	60.200
緑地	特別工業地域	
D-I-D (H17)	高齢ニュータウン居住区	50.80
	高齢ニュータウン併用住宅	60.100
	その他の自用地域	60.200

都市計画公園等名称		都市計画道路名称	
種別	番号 公園名	番号	路線名 幅員(m)
地区公園	4-4-1 北公園	3-5-1	三好町線 幅員170
地区公園	3-3-1 一本木公園	3-5-2	岩船線 幅員250
地区公園	3-3-2 高層緑地公園	3-5-3	北中野線 幅員370
地区公園	2-2-1 原町公園	3-5-4	駅前線 幅員910
地区公園	2-2-2 東町公園	3-5-5	船生町線 幅員100
地区公園	2-2-3 西町公園	3-5-6	旗本町線 幅員320
地区公園	2-2-4 西条公園	3-5-7	西町上小田中線 幅員280
地区公園	2-2-5 中野公園	3-5-8	中野線 幅員300
地区公園	2-2-6 東公園	3-5-9	公方花車山線 幅員740
地区公園	2-2-7 中野公園	3-3-10	高層緑地線 幅員160
地区公園	2-2-8 東公園	3-5-11	東園西条線 幅員210
都市緑地	1号 高層緑地中河川公園	3-5-12	東山田線 幅員80

番号	路線名	幅員(m)	番号	路線名	幅員(m)
3-6-13	南宮線	幅員270	6-7-1	中野駅東西線	幅員100
3-6-14	南園七瀬線	幅員270			
3-5-15	南和田線	幅員230			
3-4-16	松川一本木線	幅員680			