

▼こちらの作品は、田中ゆきひとさんに描いていただきました。



# 暮らいの 情報掲示板

## 9・10月 イベントカレンダー

■ イベント ■ スポーツ ■ アート ■ その他  
 会 会場 期 期間

9/9 (木)	<p>■ 認知症サポーターステップアップ講座                      会 ヒューマンヘリテージ安源寺                      ※24日(金)も開催(中央公民館)</p> <p>■ 川内優輝講演会                      ※オンライン開催となります</p>		市公式HP
9/10 (金)	<p>■ ノルディックウォーキング                      会 市役所周辺 ※17日(金)も開催</p>		
9/15 (水)	<p>■ 中野みずる会展                      会 中野陣屋・県庁記念館 期 9月27日(月)まで</p>		
9/26 (日)	<p>■ 帯の瀬の日 ※10月26日(火)も開催                      会 農村環境改善センター帯の瀬ハイッ</p>		
9/29 (水)	<p>■ 西部写真会写真展                      会 中野陣屋・県庁記念館 期 10月11日(月)まで</p>		
10/1 (金)	<p>■ 飯沼禮子 陶芸展                      会 中野陣屋・県庁記念館 期 10月31日(日)まで</p>		
10/9 (土)	<p>■ オータムコンサート                      会 中山晋平記念館</p>		市公式HP
10/14 (木)	<p>■ 金井徳重・宮本純夫・坂入進一 絵画3人展                      会 中野陣屋・県庁記念館 期 10月25日(月)まで</p>		
10/30 (土)	<p>■ 中野市×第一生命 包括連携協定記念                      「尾崎好美 大人のためのランニングレッスン」                      会 南宮中学校</p>		Pick up イベント
開催中	<p>■ 特別展 笑顔福らむえびす大黒様                      会 日本土人形資料館 期 10月31日(日)まで</p> <p>■ うしと天神様                      会 日本土人形資料館 期 12月28日(火)まで</p> <p>■ 干支土鈴展                      会 日本土人形資料館 期 2022年5月31日(火)まで</p> <p>■ 立ヶ花人形五代目人形師 西原久美江展                      会 日本土人形資料館 期 12月28日(火)まで</p> <p>■ 大きな絵手紙展                      会 中野陣屋・県庁記念館 期 9月13日(月)まで</p> <p>■ トールペイント創作てまり作品展                      会 中野陣屋・県庁記念館 期 9月27日(月)まで</p>		



インターネットでイベントカレンダーをチェックできます。

**開催**  
Pick up

中野市×第一生命 包括連携協定記念  
 おぎまよしみ 尾崎好美 大人のためのランニングレッスン

問 文化スポーツ振興課 ☎(22) 2111 (内線364)

ロンドンオリンピック出場の尾崎好美さん。楽しく長くランニングを続けたい人、ちょっとタイムを狙いたい人向けのレッスンです。お気軽にご参加ください。

日時 10月30日(土) 午後2時から  
 定員 30人(18歳以上に限る)  
 会場 南宮中学校  
 参加料 無料  
 申込期限 10月20日(水) (先着順)



市公式HP 

**リサイクルかわらばん**

市民の皆さんの不用品・必要品を掲載しています。


無償で譲ります

掛布団／中野立志館高校制服(男子用Lサイズ)／ベビーベッド／ベビー用スウィングチェア／ソフトボール用バット／養蜂箱／シングルベット／セーター

無償で譲ってください

自転車(大人用)／ソリ

問 中野市消費生活センター ☎(22)2201



# お知らせ



## 「中野市すぐメール」 をご利用ください

☎ 政策情報課(内線217)

市のお知らせなどをメールで受け取る「中野市すぐメール」を配信しています。メールを受け取るためには、事前に登録が必要です。

**主なメール内容** 防災行政無線の放送内容、土砂災害警戒情報や地震情報などの緊急防災情報、気象情報

**登録方法** 左記QRコードを読み取って表示されたURLにアクセスし、案内に従い登録してください。  
 ※メールアドレスを変更した場合は、再登録をお願いします。



## 停電情報お知らせサービス をご利用ください

☎ 中部電力パワーグリッド(株)  
 0120(985)232

「停電情報お知らせサービス」は、登録無料のスマートフォンアプリです。停電情報を知りたい地域や自宅の契約をあらかじめ登録しておくことで、停電・復旧情報をプッシュ通知でお知らせします。



## 「子育て応援ガイドブック」 を発行します(12月予定)

☎ 子育て課(内線362)

子育て支援に関する情報をまとめた「子育て応援ガイドブック」の改訂版を発行します。子育てに関する情報や市のさまざまな制度、公的サービスの情報を掲載しますので、ご利用ください。また、広告の掲載を希望する企業も募集していますのでお気軽にお問い合わせください。

▼表紙イメージ



## 中野市保育所整備計画 の策定

☎ 保育課(内線291)

市では、児童の個性を豊かに育むより良い保育環境を整備するため、中野市保育所整備計画を策定しました。今後、計画に基づき関連する整備を進めていきます。  
**閲覧場所** 保育課、市公式ホームページ



## 鳥害防止用爆音機 の使用について

☎ 農業振興課(内線253)

鳥害防止用爆音機を使用する際は、騒音防止のため次の点についてご注意ください。  
 ・住居から直線距離で200メートル未満の位置では、使用しないでください。  
 ・早朝および夜間には使用しないでください。  
 ・防鳥用ネットおよびテグスの購入に関わる費用の補助制度がありますので、防鳥用ネットなどの使用をご検討ください。



## 本人通知制度を 実施しています

☎ 市民課(内線274)

市では、住民票の写しなどの不正取得を防止するため「本人通知制度」を実施しています。この制度は、住民票の写しや戸籍の全部事項証明(戸籍謄本)などの証明書が、第三者から不正に取得されたことが明らかになった場合、当事者本人に通知するものです。



## 市民会館休館期間の延長

問 文化スポーツ振興課（内線394）

リノベーション工事のため休館している市民会館は、2022年10月の開館を目指して工事の発注手続きを進めてきましたが、2回の入札で落札者が決まらず、当初の予定どおりの開館が難しい状況となっています。開館時期などが決まり次第改めてお知らせしますので、ご理解をお願いします。



市公式HP



## 第4次中野市行政改革大綱 中野市個別施設計画の策定

問 政策情報課（内線401）

「第4次中野市行政改革大綱」と「中野市個別施設計画」が策定されました。行革大綱および施設計画に基づき、市民サービスの維持向上に向けた施策を実行していきます。  
閲覧場所 政策情報課、市公式ホームページ



行革大綱



施設計画

## 「おすみちゃん」の一部販売終了

問 上下水道課（内線283）

汚泥堆肥なかの「おすみちゃん」の15袋（袋）の販売を終了しました。なお、300袋（袋）については販売しています。（予約制）  
販売場所 中野浄化管理センター



市公式HP



## ハロウィンジャンボ宝くじ発売

問 公益財団法人長野県市町村振興協会 ☎026(234)3611

販売期間 9月22日（水）～10月22日（金）  
抽選日 10月29日（金）  
※販売実績により収益金が配分されますので、県内の宝くじ売り場での購入にご協力ください。



## 第58回高社山一周駅伝を開催します

問 文化スポーツ振興課（内線364）

第58回高社山一周駅伝を開催します。開催に伴い、次の区間で交通制限が行われます。  
期日 9月26日（日）

区間 木島平村～北部公民館～市民体育館～箱山トンネル～山ノ内町



市公式HP



## 期日前投票所の投票立会人

問 選挙管理委員会事務局（内線324）

今秋執行予定の衆議院議員総選挙および最高裁判所裁判官国民審査における期日前投票所の投票立会人を募集します。

対象 中野市の選挙人名簿に登録があり、終日または半日の立ち会いが可能な方  
期日 公示日の翌日から投票日前4日までのうち可能な日  
時間 午前8時30分～午後8時

※交代制（①午前8時30分～午後2時、②午後2時～8時）も選べます。  
会場 市役所2階サロンホール  
報酬 1日9600円（交代制の場合、立会時間に応じて支給します）  
募集人数 最大32人  
募集期限 9月21日（火）



市公式HP



「中野市検診通知書用封筒」へ掲載する広告を募集します

暮らしに役立つ広告を  
お待ちしております

中野市検診通知書用封筒の裏面に有料広告を掲載していただける事業者を募集します。

封筒の種類・規格	広告枠の規格	広告枠数	広告料	作成枚数	問い合わせ先
中野市検診通知書用封筒 (縦)31.0cm×(横)22.5cm	(縦)5.5cm × (横)9.5cm	4 枠	44,385円 (1枠あたり) ※	16,900枚	健康づくり課 (内線 368)

掲載の可否は、市の審査委員会で決定します。

申込期限 9月30日(木)

※広告料は、封筒の作成枚数により変更になる場合があります。

移動販売事業者補助金

問 高齢者支援課(内線243)

高齢者世帯などの生活の利便性を確保するため、移動販売に要する経費への補助金を希望する方を募集します。

**対象者** 市内に住所を有し、5年以上継続して移動販売を行う意思を有する方

**補助対象**

- ・移動販売車両購入経費 (上限360万円/台)
- ・移動販売車両リース経費 (上限120万円/年)

申込期限 9月30日(木)



市立図書館  
図書選定委員

問 図書館 ☎(26)5841

募集人員 2人

任期 委嘱の日から2022年10月31日(月)まで

応募資格 市内在住の18歳以上で図書館の利用者

募集期限 10月6日(水)



(仮称) 中野市豊田地域  
統合保育園の名称

問 保育課(内線292)

2022年4月に開所を予定している(仮称)中野市豊田地域統合保育園の名称を募集します。

**募集名称** 自作で未発表の名称 (1人1点まで)

**応募方法** 保育課、市内公立保育所、豊田支所、各子育て支援センターに設置した応募箱に応募用紙を投かん、はがきなどの郵送、ながの電子申請による。

**募集期限** 9月17日(金)



地域交流事業の  
各種講座

問 人権センター ☎(26)2287

時間 午後1時30分～3時30分

会場 中野市人権センター

定員 各講座10人

申込期限 9月15日(水)から(定員になり次第締め切り)

講座名	期日	材料費
1年中飾れるハーバリウム	10月7日(木)	各回1000円
多肉植物でアレンジ	10月12日(火)	各回2000円
10月13日(水)	各回2000円	
10月18日(木)	各回1000円	





### 中野市総合計画 審議会委員

問申 政策情報課（内線216）

2022年度からのまちづくりの指針となる「第2次中野市総合計画後期基本計画」の策定にあたり、市民協働による行政運営を進めるため、中野市総合計画審議会の委員を募集します。

応募資格 9月1日現在で、中野市に住所を有しており、平日、昼間の会議に出席できる20歳以上の方

活動期間 2022年3月31日（木）まで

募集期限 9月17日（金）

募集人数 3人



### 人権尊重都市宣言（案） に対するご意見

問申 人権・男女共同参画課（内線254）

誰もが住みよいまちを築き、あらゆる差別をなくすことを目的とした人権尊重都市宣言を制定するにあたり意見を募集します。

閲覧場所 人権・男女共同参画課（中野市人権センター内）、豊田支所、豊田人権センター、市公式ホームページ

提出期限 9月27日（月）



## 資源物の日曜回収

9月26日（日） 午前10時～午後1時

会場 豊田支所

回収品目 硬質プラスチック製品、段ボール、新聞紙、雑誌、びん、ペットボトル、食用油、古着

【来月予定】10月24日（日） デリシア中野店

## 資源物の特別回収

10月10日（日） 午前9時～正午

会場 浜津ヶ池公園駐車場

回収品目 陶磁器・廃タイヤ（1本250円）

★回収できないと判断されたものは、お持ち帰りください。

★前夜・早朝など指定時間以外の持ち込みは禁止です。

★市外からの持ち込みは固くお断りします。

問 環境課（内線245）

ごみの減量とリサイクルで美しいふるさとを次世代へ

## フードドライブ

10月5日（火） 午前9時～11時

会場 市役所玄関

回収品目 賞味期限が1カ月以上残っている未開封の食品（生鮮食品を除く）

問 中野市社会福祉協議会 ☎(26)3111

## ご寄付ありがとうございました

問申 庶務課（内線399）

山岸 規伊子 様（中野）

宮入 恭平 様（東京都）

書籍 20冊

平和教育への活用のため

中野市建設業協会（西条）

会長 黒岩 正和 様

スチール物置 11棟

小中学校設備の充実のため

有限会社レアドーク（金井）

代表取締役 酒井 淳一 様

書籍 35冊

教育活動の振興のため

## 年金 インターネットサービス 「ねんきんネット」のご案内

パソコンやスマートフォンからご自身の年金の情報を手軽に確認できるサービスです。最新の年金記録の確認、受け取る年金見込み額の試算、電子版「ねんきん定期便」の閲覧、日本年金機構から郵送される各種通知書の確認や再交付申請などができます。

登録は、日本年金機構のホームページから行えます。登録には年金手帳に記載されている基礎年金番号が必要です。

※誕生日に日本年金機構からハガキで送られる「ねんきん定期便」に記載されている17桁の番号（アクセスキー）を登録すると、ユーザーIDが即座に発行され「ねんきんネット」が利用できるようになります。アクセスキーを確認できない方は、新規登録していただくとユーザーIDを記載したハガキが送られます。

問 市民課（内線237）  
長野北年金事務所 ☎026(244)4100  
一般的な相談は「ねんきんダイヤル」  
☎0570(05)1165  
平日午前8時30分～午後5時15分

## 消費者トラブル事例 130

漫画：中島皆

### 送りつけ商法③（法律改正について）



事例のように注文していないにもかかわらず、金銭を得ようと一方的に送り付けられた商品について、14日間保管する必要がありましたが、7月に特定商取引法が改正され、直ちに処分することが可能となりました。一方的に送り付けられた商品の代金を支払う義務はありません。消費者がその商品を開封や処分をしても、金銭の支払いは不要ですので、事業者から金銭の請求をされても応じないようにしましょう。

問 中野市消費生活センター（平日）☎(22)2201  
消費者ホットライン（土・日・祝日）☎188

行政相談	①期日 9月10日(金) 時間 午前9時～11時 会場 豊田支所相談室 ②期日 10月12日(火) 時間 午前9時～11時 会場 市役所2階面談室	庶務課 (内線211)
女性相談 面接は予約制	期日 毎週月～金曜日(祝日を除く) 時間 午前9時～午後5時 会場 市役所福祉課厚生保護係	福祉課 ☎(23)4810
生活就労支援相談	期日 毎週月～金曜日(祝日を除く) 時間 午前8時30分～午後5時15分 会場 市役所福祉課厚生保護係	福祉課 (内線276)
身体障がい者相談所 予約制	期日 毎月第1・3水曜日 時間 午後2時～4時 会場 福祉ふれあいセンター	
福祉相談・ボランティア相談、結婚相談 予約制	期日 毎週月～金曜日(結婚相談は土・日も応じます) 時間 午前9時～午後5時 会場 福祉ふれあいセンター	中野市社会福祉協議会 ☎(26)3111
心配ごと相談	期日 毎週月～金曜日 時間 午後1時30分～4時30分 会場 福祉ふれあいセンター	
法律相談 予約制	期日 毎月第1・3月曜日(月曜休日の場合は翌火曜日) 時間 午後1時30分～3時30分 会場 福祉ふれあいセンター	
職業相談	期日 毎週月～金曜日(祝日を除く) 時間 午前9時30分～午後5時 会場 中野市地域職業相談室(南宮庁舎)	中野市地域職業相談室 ☎(23)4710
交通事故巡回相談 予約制	期日 奇数月第3木曜日 時間 午前10時～午後3時 会場 北信合同庁舎	北信地域振興局 ☎(22)3111
権利擁護相談 成年後見制度含む	期日 毎週月～金曜日 時間 午前8時30分～午後5時15分 会場 北信建設事務所 中野庁舎3階	北信圏域権利擁護センター ☎(26)2266

編集後記

い景色だなー!と今回の取材で初めて登った鴨ヶ嶽の山頂からの景色を見てそう思いました。30分程度で登ることができ、特集でご紹介した曲輪や切岸などは簡単に観察できます。特に堀切のV字は深く、角度も急でよく考えられているなと思いました。(松野)

せ っかく落とした体重が夏になって戻ってきました。調べてみると、夏は活動量や基礎代謝が落ちることによって太りやすいとか。「食べ物おいしい秋を控えているのにじゃあいつ痩せるの?」と調べたら、どうも冬が痩せやすいようです。時期を待ちたいと思います。(滝澤)

き れいな青空が見えるとそれだけで幸せな気持ちになってしまいます。晴れた朝の爽やかな空気は、とても心地よくそれだけで気分が良くなります。旅行や人の集まる所で遊んだりする事はまだまだ出来ませんが、当たり前の身近な喜びがある事を再認識出来ました。(成田)



# 今月の伝言板



# 文化 なかの

公民館報  
No.198  
(通巻 No.730)

- 受講には申し込みが必要です。各公民館までご連絡ください。
- ご来館の際はマスクを着用してください。
- 新型コロナウイルス感染拡大防止対策を徹底したうえで開催を予定しておりますが、感染拡大の状況により講座を中止・延期・内容変更とする場合があります。

## 中央公民館

### ピラティス講座

**期日** 10月7日～11月18日 ※11月11日を除く(全6回、毎週木曜日)  
**時間** 午後7時30分～8時30分  
**内容** 無理なく取り組めるエクササイズをしてみませんか。  
**講師** 宮崎栄子さん  
**定員** 市内在住または在勤の方 15人



### ふるさと歴史探訪～秋～

**期日・講師**  
 第1回 9月29日(水) 柳生俊樹さん  
 第2回 10月6日(水) 寺島正友さん  
 第3回 10月13日(水) 若戸真彦さん  
**時間** 午前10時～11時30分  
**内容** 地域に残る文化財などを見て歩き、歴史的背景について学びます。  
**定員** 市内在住または在勤の方 25人  
**申し込み** 9月13日(月)～



## 西部公民館

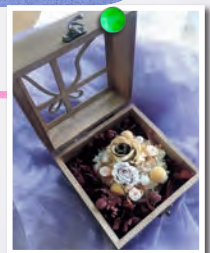
### エンジョイ♪アロマで手づくり ハンガリアンウォーター編

**期日** 10月14日(木)、11月18日(木)  
**時間** 午後7時～9時  
**内容** 1回目でハーブを漬け込んで1か月程度置き、2回目はそれを使った化粧水を作ります。  
**講師** 熊代敏恵さん  
**定員** 16人(2回とも参加できる方)  
**材料費** 1回目 1,500円  
 2回目 500円



### お華の教室

**期日** 10月7日、11月11日、12月9日、23日(全4回・毎回木曜日)  
**時間** 午後7時～8時30分  
**内容** 〈10月〉リースづくり 〈11月〉クリスマス飾るテーブル・デコレーション  
 〈12月〉プリザーブドフラワー、お正月飾るアレンジメント  
**講師** 瀧澤郁子さん  
**定員** 15人  
**材料費** 2,500円





## 北部公民館

### 初めての『らくらくスマートフォン』 体験講座

**期日** 9月21日(火)、9月28日(火)  
**時間** ①午前10時～11時  
②午後1時30分～2時30分  
※すべての回で内容は同じです  
**内容** ドコモのらくらくスマートフォンを体験してみませんか。  
**講師** ドコモショップ中野店  
**定員** 市内在住または在勤の方 各10人  
**申し込み** 9月10日(金)～



### 清泉女学院出張講座 新型コロナウイルス感染症、家庭内感染の予防

**期日** 10月4日(月)  
**時間** 午後1時30分～3時  
**内容** 家族が新型コロナウイルス感染症にかかった時、家庭内での感染予防の工夫など。  
**講師** 清泉女学院大学看護学部  
教授 小原真理子さん  
**定員** 市内在住または在勤の方 30人  
**申し込み** 9月10日(金)～

### 柳沢名所トレッキング

**期日** 10月15日(金)  
**時間** 午前9時～正午  
**内容** 滝の沢入口～日高見神社～柳沢遺跡を、解説を聞きながらゆっくり歩きます。(集合：JA中野市優共選所)  
**講師** 市立博物館館長  
**定員** 市内在住または在勤の方 20人  
**申し込み** 9月10日(金)～  
**受講料** 100円(保険料ほか)



## 豊田公民館

### バラの育て方と楽しみ方

**期日** 9月29日、10月20日、11月10日  
(全3回、毎回水曜日)  
**時間** 午後1時30分～3時  
**内容** 育て方の基本からとおきの楽しみ方まで学びましょう。10月の回は一本木公園で現地講習です。  
**講師** 荒井バラ園 荒井健悟さん  
**定員** 市内在住または在勤の方 20人  
**申し込み** 9月8日(水)～



### 豊田 de ノルディックウォーキング ～秋期～

**期日** 10月1日、15日、29日(全3回、  
毎回金曜日)  
**時間** 午前9時～10時30分  
**内容** 運動不足解消、健康づくり、体力づくりに、一緒に歩きましょう。初めての方も大歓迎です。(ポールは貸し出しできます)  
**定員** 市内在住または在勤の方 15人



■中央 ☎(22) 2691  
■北部 ☎(26) 0677  
■西部 ☎(23) 1024  
■豊田 ☎(38) 2922

## 新型コロナウイルスに関する情報

感染症拡大防止のため、除菌器とセルフ貸し出し機を導入しています。ご利用ください。

## 0~3歳のおはなし会 & えほんの時間

### • おはなし会

図書館職員による読み聞かせ会。  
読む絵本は毎回4冊程度です。

期日 9月9日、16日、  
10月7日(各回木曜日)

時間 午前11時から

### • えほんの時間

絵本の選び方や紹介など。  
交流の場としてもご利用ください。

期日 10月8日(金)

時間 午前11時~11時30分



# 図書館がより

Nakano City Library Information 

開館時間 (休館: 月曜日)

• 平日 午前9時~午後7時

• 土・日・祝日 午前9時~午後5時

問申 市立図書館 ☎ 0269 (26) 5841

市立図書館



## ▶ 第17回図書館まつりを延期します

9月11日(土)・12日(日)に開催を予定していましたが、新型コロナウイルスの感染拡大防止のため延期となりました。開催時期などが決まり次第、改めてお知らせしますので、ご理解をお願いします。

## ▶ 改修工事に伴う臨時休館

空調設備などの改修工事に伴い、下記期間中は臨時休館となります。各分館は通常どおり開館していますので、ご利用ください。

また、今後も休館、部分閉館を予定しています。詳しくは、図書館公式ホームページをご覧ください。

期間 9月24日(金)~10月1日(金)

※9月13日(月)から10月2日(土)までは閉架書庫の工事を行うため、閉架書庫の書籍の当日の貸出ができなくなります。ただし、予約された場合は、工事時間外に確保し、貸出いたします。

## ビデオ上映会 としょかんプチ☆キネマ

### ムーミン谷の彗星

上映日時 9月19日(日) 午後2時~

### 或る夜の出来事

上映日時 10月6日(水) 午前10時~

会場 市立図書館2階 AV ホール

## 今日の新书推荐



海の極小! いきもの図鑑 - 誰も知らない共生・寄生の不思議 -

著/星野修  
築地書館

著者は毎日伊豆大島の海に潜り生物たちの観察をしている。これまであまり知られていなかった小さい生物たちの姿をカラーで紹介。



世界薬用植物図鑑  
イギリス王立植物園  
キューガーデン版

著/モニク・シモンズほか  
原書房

世界中の270種以上の薬用植物をカラー図版付きで解説。自家製ハーブティーやクリームなどの実用的レシピ付き。

プリンス  
(真山仁)

曲亭の家  
(西條奈加)

旅のつばくろ  
(沢木耕太郎)

母  
(青木さやか)

へんな科学  
(五十嵐杏南)

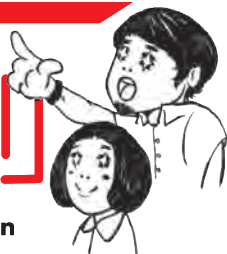
認知症の人のイライラが  
消える接し方 (植賀寿夫)

ルポ技能実習生  
(澤田晃宏)



# 博物館だより

Nakano Museum Information



休館日 火曜日

開館時間 午前9時～午後5時

観覧料  
常設展示室  
一般300円 高校生以下150円  
※未就学児、中野市内小中学生・70歳以上は無料

問 申  
市立博物館  
☎ 0269 (22) 2005  
☎ 0269 (38) 1290

\ check /



歴史

## 常設展示品紹介（室町・戦国時代編） ～中世考古学の世界～

博物館では、市内の遺跡から見つかった品々（考古資料）を収蔵・展示しています。今回は特集にちなんで、室町時代から戦国時代（中世）の展示品を紹介します。

中世の文字記録（古文書）が少ない北信地方では、考古資料が歴史研究の重要な手がかりになります。ただ、中世の文化は全国的に共通点が多く、どこへ行っても同じような内容です。そこをどう魅せるかが展示する側にとって腕の見せどころです。



大小の「かわらけ」（高梨氏館跡、室町～戦国時代）

中世の武家は、日常的に中国や瀬戸産の陶磁器を使っていたようですが、宴席の食器は素焼きのかわらけと決まっていた。一度使うと廃棄されます。宴会は一族、主従の結びつきを確認する場でした。大量のかわらけは、館で催された盛大な宴会を物語ります。



銭がザクザクと（西条・岩船遺跡群、室町時代）

現在の岩船南公園の敷地内で、珠洲焼の甕（高さ90cm）に詰められた銅銭が掘り出されました。埋納銭といえます。西条地籍や岩船地籍では、このような埋納銭が他にも多く発掘されています。財貨を地中に隠したのか、それとも地鎮のために埋めたのか、中世史の謎の一つです。保存の都合上、博物館では複製品を展示しています。



Column

### 小さな破片が教えてくれる 遺跡の年代

博物館に展示されている高梨氏館跡の出土品。「なんだ、破片ばかりじゃないか」とがっかりする方もいるでしょう。しかし、中世の遺跡で出土する焼物は、研究が非常に進んでいて、多くの情報が引き出せます。たとえ小さな破片であっても、器の種別や全体像だけでなく、造られた時代や産地までもわかってしまうのです。写真は、中国浙江省の龍泉窯あたりで焼かれた青磁の碗や皿の破片。年代は、15世紀（一部は14世紀か）です。館跡がいつ頃のものなのかを教えてください。

### ★ プラネタリウム投影情報

新型コロナウイルス感染状況により投影が中止となる場合は、公式ホームページ等でお知らせいたします。

	午前11時～	午後1時～	午後3時～
土日祝	・ポケット モンスター ～オーロラからの メッセージ～	・ナナとハチ ～ちきゅうにおちてきた ネコのがたり～	・ポケット モンスター ～オーロラからの メッセージ～
第2・4 水曜日	午前10時～	午後1時30分～	各回、 季節ごとの 星空解説も あります。
投影日 9月22日(水)	・ナナとハチ ～ちきゅうにおちてきた ネコのがたり～	・一秒ちょっと 前の月 ～宇宙の果てまで～	

### 「アフター7」ヒーリングプラネタリウム

9月22日(水) 午後7時～

「秋の星空と中秋の名月（十五夜）」  
満天の星空と生解説をまったりとお楽しみください

観覧料：一般600円 高校生以下300円 未就学児無料  
※中野市内在住の小中学生・70歳以上は無料



Planetarium



# 夢

No.194

## 助産師になりたい

### 多城 結夢

(たしろ ゆめ・豊田中学校3年)



私の将来の夢は、出産に携わる人になることです。それは私が、命の誕生のすばらしさを大きく感じているからです。さまざまな方が生命の誕生に関わりますが、中でも助産師や看護師になりたいと思っています。SNSで助産師の方の動画を見たことがあります。その中で、「出産はお母さんも命がけだけれど、赤ちゃんはもっと大変だ。」というお話があり驚きました。赤ちゃんは陣痛のたびに息ができなくなり、自分でホルモンを出し、生まれるタイミングを決めるようです。母子の大きな苦難の先にある生命誕生のサポートができることに魅力を感じました。

また、看護師もその役割の一端を担っていることを知りました。看護師は、赤ちゃんの成長をサポートし、産後のお母さんをケアして支えます。そんな姿がかっこいいなと思いました。私は、赤ちゃんとお母さんの出産を支える助産師や看護師になりたいです。

## 広報クイズ

### 問題

中野市小館に位置し、室町時代から戦国時代にかけてこの地域を治めた領主の館の跡は〇〇氏館跡。〇に入る文字は？

先月号の問題：市内でも繁殖している特定外来生物の一種で、黄色い花を咲かせる北アメリカ原産のキク科の植物の名前は〇〇〇〇〇ギク。〇に入る言葉は？

答え：オオキンケイ

### 応募方法

クイズの答え、住所、氏名、年齢、電話番号、世帯主名をご記入の上、今月の広報で参考になった記事、今後知りたい情報などを書いてご応募ください。

〈ハガキの場合〉〒383-8614 (住所記載不要)  
中野市庶務課 秘書広報係 宛

〈Eメールの場合〉 koho@city.nakano.nagano.jp 宛

〈インターネットの場合〉スマホからQRコードで簡単に応募できます。

締め切り 9月24日(金) 必着

※当選はプレゼントの発送をもって代えさせていただきます。



応募用  
アドレス

## 今月のプレゼント

新発売!

中野市魅力発信 VTuber

信州なかのちゃんグッズ

オリジナルTシャツ 1名様



グッズセット 3名様

アクリルスタンド×1  
缶バッジ3個セット×1  
クリアファイル2枚×1



どもいが当たるか  
よ楽しみに!



プレゼント提供者

信州なかの産業・観光公社

〒383-0031  
南宮1番11号中野市南宮庁舎内  
☎0269 (23) 2211



信州なかの  
グッズショップ

▶グッズ取扱い先

信州なかの産業・観光公社、中野陣屋・  
県庁記念館、日本土人形資料館、信州中  
野観光センター、道の駅ふるさと豊田、  
創作土人形工房まちなか交流の家

「広報なかの」では、広報クイズのプレゼントを提供していただけるお店を募集しています。詳しくは庶務課までご連絡ください。

新型コロナウイルスの感染予防(手洗い・手指消毒・マスク着用・換気)を徹底し、この難局を乗り越えましょう!!