

注目のおきごとを写真でレポート

まちかど トピック



5/29
~6/13

バラ公園へようこそ
2021信州なかのバラまつり



一本木公園で、信州なかのバラまつりが2年ぶりに開催されました。今年には新型コロナウイルス感染症対策のため、例年行っていた合唱などのイベントは行わず、規模を縮小しての開催となりましたが、850種3000株のバラが咲き誇る園内には芳醇な香りが漂い、来園者はゆつたりと、色とりどりのバラを楽しんでいました。



1 北入园口にある菊池一雄作の銅像「華」。**2** 家族連れで訪れる方も目立ちました。**3** イングリッシュガーデン入口では「サーポールスミス」のガゼボが来園者を出迎えます。**4** 荒井健悟さんによる「バラの育て方講習会」。一本木公園のバラを例にあげての講習が好評でした。**5** 華やかな香りに包まれるパーゴラ。



6/5

「協力 全力 勇気」
豊田小学校運動会



統合後、豊田小学校として第一回目となる運動会を開催しました。晴天のもと、かけっこや大玉送りなどが行われ、全校児童130人が、新しい校舎の前で元気にグラウンドを駆け回りました。

高学年表現「ONE」一振一新「一心」では4～6年生がフラッグを使った表現で会場を盛り上げ、最後は保護者なども参加し全員で「豊田音頭」を踊りました。

夜間瀬川河川敷の十三崖一帯でチョウゲンボウ探鳥会を開催しました。ここ数年はハヤブサからの攻撃と、主な餌であるハタネズミの減少によってチョウゲンボウの営巣数が減少しており、今年も営巣が確認されませんでした。カワウ、マガモ、ノスリ、ハヤブサなど12種の野鳥を観察することができました。

5/29
多くの方が参加！
十三崖チョウゲンボウ探鳥会



6/13
今期初の中野市ホームゲーム
信濃グランセローズ

BCリーグ・信濃グランセローズのホーム開幕戦が、中野市菅野球場で開催されました。

試合は入場口での検温や消毒、観客席の間隔を空けるなど感染予防に配慮したなかで行われ、この日は新入団の井上浩輝選手の先制タイムリーを皮切りに、合計8点をとり、8対1で新潟アルビレックスBCに勝利しました。



暮らいの 情報掲示板

7・8月 イベントカレンダー

■ イベント ■ スポーツ ■ アート ■ その他
 会 会場 期 期間

開催中	特別展 笑顔福らむえびす大黒様 会 日本土人形資料館 期 10月31日(日)まで	7/22 ■ B & G 海洋センタープールオープン Pick up イベント① (木) 会 B & G 海洋センター 期 8月22日(日)まで
	うしと天神様 会 日本土人形資料館 期 12月28日(火)まで	7/25 ■ 「故郷」のふるさと音楽会 (日) 会 高野辰之記念館 Pick up イベント④
	干支土鈴展 会 日本土人形資料館 期 2022年5月31日(火)まで	7/27 ■ 帯の瀬の日 ※8月26日(木)も開催 (火) 会 農村環境改善センター帯の瀬ハイッ
7/8 (木)	■ 読み聞かせボランティア育成ステップアップ講座 初級編 ※22日(木)も開催 会 市立図書館AVホール	7/29 ■ 千曲川ラフティング (木) 会 千曲川(大俣地籍から古牧橋付近) 期 8月2日(月)まで
7/10 (土)	■ ノルディックダンス 会 市営野球場	8/1 ■ 長野オリンピック展 (日) 会 中野陣屋・県庁記念館 期 8月30日(月)まで
7/11 (日)	■ サマーコンサート 会 中山晋平記念館 ■ 土人形体験教室 ※25日(日)、8月8日(日)、22日(日)も開催 会 日本土人形資料館	8/29 ■ 第17回中野市民水泳大会(チャレンジ記録会) (日) 会 市民プール Pick up イベント②
7/17 (土)	■ 湯本静江写真展 会 中野陣屋・県庁記念館 期 7月25日(日)まで ■ 市民プールオープン Pick up イベント① 会 市民プール 期 8月22日(日)まで	
7/20 (火)	■ いきいきなかの交通安全塾 ※21日(水)も開催 会 中野自動車学校 Pick up イベント③	

▼インターネットでイベントカレンダーをチェックできます。



長野県の取り組みとして、県民の皆さまが、より安心して飲食店などを利用できるよう、「信州の安心なお店認証制度」が開始されました。県が定めたチェックリストに沿って感染対策の取り組みを講じていただき、巡回員の現地確認を経てステッカーの配布を行うなど、県民の皆さまが安心して利用や買い物などができる環境づくりが実施されています。

問 商工観光課 ☎ (22)2111 (内線272)



Pick up イベント



今年も夏本番 いよいよプールがオープン

カレンダー①

問申 文化スポーツ振興課 ☎(22)2111(内線395)

無料です。中学生以上は1000円です。小高



○市民プール(期間中無休)

営業期間 7月17日(土)～8月22日(日)

営業時間 午前10時～午後4時

※7月23日(金)以降は、午前9時30分～午後6時

○B&G海洋センタープール(月曜定休)

営業期間 7月22日(木)～8月22日(日)

営業時間 午前10時～午後4時30分

※8月9日(月)は営業します。



自己記録に挑戦 市民水泳大会

カレンダー②

問申 中野市体育協会 ☎(26)3572

チャレンジ記録会

う。民催今年プールプールの初日は1000円です。小高



期日 8月29日(日)

時間 午前8時50分から

会場 市民プール

対象 小学生以上

参加料 300円

申込期限 8月6日(金)

※競技種目など詳しくは、中野市体育協会ホームページをご覧ください。



交通安全を学ぼう いきいきなかの交通安全塾

カレンダー③

問申 市民課 ☎(22)2111(内線238)

日時 7月20日(火)、21日(水) 午前10時～11時30分

定員 各15人(65歳以上の方)

内容 運転者、歩行者の両方の立場から、交通事故に遭わないための知識を学ぶ

会場 中野自動車学校

参加料 無料

申込期限 7月9日(金)



二胡の深い音色 「故郷」のふるさと音楽会

カレンダー④

問申 高野辰之記念館 ☎(38)3070

日時 7月25日(日) 午後1時30分から

定員 30人(定員になり次第締め切ります)

内容 久保里子さん(二胡)ほか2人による演奏会

会場 高野辰之記念館

入館料 無料

申込期間 7月8日(木)～7月24日(土)



10言語で広報紙などが読める カタログポケット

問 庶務課 ☎(22)2111(内線212)

市内在住外国人の方などに市の情報をわかりやすくお届けするため、多言語自動翻訳・音声読み上げ機能を備えている無料サービス「カタログポケット」を使い、広報紙などの暮らしに役立つ情報を配信しています。詳しくは市公式ホームページをご覧ください。



対応言語：日本語、英語、中国語簡体語、中国語繁体語、韓国語、タイ語、ポルトガル語、スペイン語、インドネシア語、ベトナム語



Delivering Multi Languages!



This Public relations magazine can be read in 10 languages

お知らせ



家庭雑排水槽の管理は適正に

環境課（内線458）

気温が上昇する時期は、家庭雑排水槽からの悪臭や水質汚濁の苦情が増えます。予防のために、汚泥のくみ取りを定期的に行いましょう。くみ取りは、市の許可を有する次の業者に依頼してください。

●(有)中野環境サービス

☎(22)3072

※詳しくは、市公式ホームページをご覧ください。



中野都市計画用途地域の変更案の縦覧

問 都市計画課（内線269）

松川区の一部における用途地域の変更案について、都市計画課で縦覧します。縦覧期間中、変更区域にお住まいの方および利害関係のある方は、変更案について意見書を提出することができます。

縦覧期間 7月9日(金)まで

時間 午前8時30分～午後5時15分

※詳しくは、市公式ホームページをご覧ください。



高校の再編・整備計画の住民説明会

問 長野県教育委員会事務局

高校教育課 高校再編推進室

☎026(235)7452

F026(235)7488

Mkokoshisu-info@pref.nagano.lg.jp

県立高校の再編・整備計画【二次】(案)などについて、旧第2通学区における住民説明会を行います。

会場 中央公民館講堂

開催日 7月20日(火)

時間 ①午後3時～4時30分

②午後6時～7時30分

定員 各100人(事前申込制。Eメール、ファクス、ながの電子申請

でお申し込み)

※詳しくは、市

公式ホームページ

をご覧ください。



市公式HP



電子申請



いよいよ発売 サマージャンボ宝くじ

問 財政課（内線221）

宝くじの収益金は、市町村の明るく住みよいまちづくりに使われます。長野県内の宝くじ売り場で購入いただくと、収益金が長野県に配分されます。

販売期間 7月13日(火)～8月13日(金)

抽選日 8月25日(水)



選挙管理委員および補充員が決まりました

問 選挙管理委員会事務局（内線324）

任期満了に伴い、市議会において、次の方々が選挙管理委員および補充員に選出され、6月23日の選挙管理委員会臨時会において委員長および職務代理者が決まりました。任期は6月23日から4年間です。

委員長 傳田武彦(小箱)

委員長職務代理者 浅沼泉(大俣)

委員 浦野 一二三(新野)、清水

謙二(金井)

補充員 早川 浩朗(小田中)、小林

之美(七瀬)、渡辺 純子(吉田)、

榎澤一夫(田麦)

※詳しくは、市公式ホームページをご覧ください。



農地パトロールを実施します

問 農業委員会事務局（内線409）

農業委員会では、農地法の規定による農地の利用状況調査を、毎年7月下旬から9月末にかけて行います。調査の際は、農地への立ち入りやお話を聞かせていただく場合があります。また、調査結果に基づく農地の利用意向調査にご協力をお願いします。

リニューアル工事に伴い

豊田温泉公園「もみじ荘」を休業しています

問 地域振興課（内線8202）

施設の老朽化への対応と利用される方の利便性向上のため、もみじ荘をリニューアルします。露天風呂やサウナの 신설、内装改修、通路等のバリアフリー化などを予定しており、工事実施期間中は休業となります。大変ご迷惑をおかけいたしますが、ご理解のほどよろしくお願いたします。



休業期間 12月中旬まで

※詳しくは、市公式ホームページをご覧ください。





子育て世帯生活支援特別
給付金(ひとり親世帯以外分)

問申 子育て課(内線)

低所得のひとり親世帯以外の方に
給付金を給付します。

対象 ①②のいずれかの要件に該当
する方

①2021年4月分の児童手当ま
たは特別児童扶養手当の支給を
受けている方で、2021年度分
の住民税(均等割)が非課税であ
る方(申請不要)

②次の⑦①の両方に当てはまる方
(※ひとり親世帯分の給付金を受
け取った方を除く)

⑦2021年3月31日時点で18
歳未満の児童(障がい児の場
合、20歳未満)を養育する父母
など(※2022年2月末まで
に生まれた新生児も対象にな
ります。)

①2021年度住民税(均等割)
が非課税の方または2021年
1月1日以降の収入が急変し、
住民税非課税相当の収入となっ
た方

支給額 児童1人あたり一律5万円
※詳しくは、市公式ホームページを
ご覧ください。



コロナウイルス感染症
生活困窮者自立支援金

問申 福祉課(内線456)

新型コロナウイルス感染症生活困
窮者自立支援金の申請受付を開始し
ます。

期間 7月1日(木)～8月31日(火)

対象 社会福祉協議会の総合生活支
援資金特例貸付を利用したことのある
生活困窮世帯で、所得要件に該当
する世帯など

※詳しくは、市公式ホー
ムページをご覧ください。



新型コロナウイルス感染
症に係る減免について

問申 ①市民課(内線304)

②高齢者支援課(内線365)
③税務課(内線287)

新型コロナウイルス感染症による
影響を受けた方を対象に減免を行
います。

減免対象 ①後期高齢者医療保険料

②介護保険料
③国民健康保険税

対象者 次のいずれかに該当する方
・新型コロナウイルス感染症によ
り、世帯の主たる生計維持者が
死亡し、または重篤な傷病を負っ
た方もしくは世帯

・新型コロナウイルス感染症の影
響により、世帯の主たる生計維
持者の収入の減少が見込まれる
方もしくは世帯

※詳しくは、市または長野県後期高
齢者医療広域連合公式ホームペ
ジをご覧ください。



福祉医療費給付金制度の
お知らせ

福祉課(内線276)

※乳幼児などに関することは、
子育て課(内線356)

福祉医療給付金は、乳幼児や心身
障がい者、ひとり親家庭などの方を
対象に、医療費の自己負担額の一部
を給付する制度です。給付を受ける
ためには、受給者証の交付申請が必
要で、一部所得制限があります。す
でに、福祉医療費受給者証をお持ち
の方で医療機関などを受診する場合
は、その都度受給者証を提示してく
ださい。また、中学生以下(15歳以
下の方に限る)の方の、柔道整復施
術療養費は、8月1日から現物給付
方式の対象となります。

※詳しくは市公式ホーム
ページをご覧ください。





里親カフェ（里親制度説明会）を開催します

問申 子ども相談室（内線27）

家庭を必要としている子供たちのための里親制度の説明会を行います。

期日 7月31日(土)

時間 午後2時～4時

会場 中央公民館会議室

定員 20人（事前申し込みが必要で
す。定員になり次第締め切り）

料金 無料

※詳しくは、市公式ホームページをご覧ください。



奨学生

問申 学校教育課（内線417）

市では、高等学校、大学、短期大学、高等専門学校および専修学校に現在在学している方（通信制・通信教育を除く）に奨学金を無利子で貸与します。

新型コロナウイルス感染症の影響などによる家計の急変に伴い貸与を希望される場合は、ご相談ください。
募集人数 4人

申込期限 9月27日(月)
申込方法 願書などの必要書類を郵送、窓口にて提出
※詳しくは、市公式ホームページをご覧ください。



岳南広域消防組合職員

問申 岳南広域消防本部総務課

☎ 0355

試験区分 消防 高校卒業程度

採用予定人員 若干名

受験資格

①1993年4月2日から2004年4月1日までに生まれた、高校卒業程度の学力を有する方

②1993年4月2日から2002年4月1日までに生まれた、消防職員の経験がある方

③1993年4月2日から2002年4月1日までに生まれた、救急救命士の資格を有する方（採用予定日の前日までに当該資格取得見込みの方を含む。）

募集期間 7月19日(月)～8月16日(月)
1次試験

・期日 9月19日(日)

・会場 岳南広域消防本部講堂

※詳しくは、岳南広域消防本部ホームページをご覧ください。



北信保健衛生施設組合職員

問申 北信保健衛生施設組合
☎ 5060

試験区分 初級 一般

採用予定人員 若干名

受験資格 1991年4月2日から2004年4月1日までに生まれた、高校卒業程度の学力を有する方

募集期間 7月12日(月)～8月20日(金)

1次試験

・期日 9月19日(日)

・会場 豊田文化センター
※詳しくは、北信保健衛生施設組合ホームページをご覧ください。



防衛省から募集

問申 自衛隊長野地方協力本部

長野地域事務所

☎ 026(235)6026

募集区分

①航空学生

②一般曹候補生

③自衛官候補生

申込期限 ①9月9日(木)
②③9月6日(月)

※詳しくは、自衛隊長野地方協力本部ホームページをご覧ください。



市政ワークショップ

問申 政策情報課(内線216)

第2次中野市総合計画後期基本計画の策定にあたり開催する第2回市政ワークショップの参加者を募集します。

募集人数 40人程度

開催日 7月14日(水)

開催時間 午後6時30分～8時30分

開催場所 中野市役所5階
会議室52・53

テーマ 「中野市に必要な変化を考
えよう」

申込期限 7月11日(日)

応募資格 市内に在住している方、
中野市に関連する事業所・団体など
に勤務している方、市内
に通学している高校生以
上の方

※詳しくは市公式ホーム
ページをご覧ください。



▲前回策定時の様子(2014年)

「中野のチカラ応援補助 金」活用事業(追加募集)

問申 政策情報課(内線216)

市では、協働による地域づくりの
推進を図るため、自主的、主体的に
取り組む地域の力を生み出す市民活
動団体を支援します。

募集期間 7月12日(月)～8月6日(金)

※なお、今年度当初の募集期間に申
請し、採択となった団体は申請で
きません。詳しくは市
公式ホームページをご
覧ください。



中野市交通安全計画(案) に対するご意見

問申 市民課(内線238)

F 5923

M seikatsu@city.nakano.nagano.jp

第11次中野市交通安全計画を策定
するにあたり意見を募集します。こ
の計画は、2021年度からの5年
間に講ずべき交通安全に関する施策
の大綱を定めるものです。

提出方法 任意の様式で直接持ち込
み、郵送、ファクス、Eメールのい
ずれかで提出。

提出期限 8月2日(月)

※詳しくは、市公式ホ
ムページをご覧ください。



信州なかのおごっこ テイクアウト

問申 信州中野商工会議所
☎(22)2191

県のテイクアウト・デリバリー
援事業補助金を活用し、「信州なかの
おごっこテイクアウト」を開催しま
す。テイクアウトを利用して中野市の
飲食店を応援しましょう。なお、出
店希望の飲食店を募集していますの
で、お気軽にお問合せください。

※詳しくは、信州中野商
工会議所公式ホーム
ページをご覧ください。



ご寄付ありがとうございました

問申 庶務課(内線399)

J A ながの女性部みゆき地区(飯山市)

部長 富田 貴江 様
アレンジメントフラワー 3基
花き生産振興のため

みゆき野新聞販売店会(豊津)

会長 有限会社沼田新聞店 代表取締役社長 沼田 拓也 様
カラーコピー用紙 5,000枚
永田保育園および豊井保育園の保育充実のため

市営住宅・若者住宅の入居者を募集します。

問申 都市計画課（内線273）

現在空きがある住宅と8月から10月までに明け渡しがあった場合に備え、東山第1団地、東山第2団地、泉団地、長元坊団地、小田中団地、城下団地の各市営住宅の補充入居者を募集します。

申込期限 7月15日(木)
選考方法 公開抽選で順位を決定
抽選日時 7月29日(木) 午後1時30分
抽選会場 市役所4階 会議室43

<市営住宅>



詳しい情報は、市公式ホームページをご覧ください。なお、東山第1団地への入居者は、今回の募集以降しばらくの間停止します。



市営住宅

<若者住宅>



間取りなどは市公式ホームページをご覧ください。



若者住宅

資源物の日曜回収

7月25日(日) 午前10時～午後1時 会場 ツルヤ一本木店

回収品目 硬質プラスチック製品、段ボール、新聞紙、雑誌、びん、ペットボトル、廃食用油、古着

【来月予定】8月22日(日) 綿半スーパーセンター中野店

問 環境課（内線245）

フードドライブ

8月3日(火) 午前9時～11時 会場 市役所玄関

回収品目 賞味期限が1カ月以上残っている未開封の食品（生鮮食品を除く）

問 中野市社会福祉協議会 ☎(26)3111

リサイクルかわらばん

市民の皆さんの不用品・必要品を掲載しています。



無償で譲ります

掛布団／マットレス／椅子／照明器具（蛍光灯）／中野立志館高校制服（男子用Lサイズ）／ベビーベッド

無償で譲ってください

自転車（大人用）／レコード（LP・SP）／ソリ

問 中野市消費生活センター ☎(22)2201

年金

保険料免除制度と
納付猶予制度

経済的な理由などで国民年金保険料の納付が困難な場合には、保険料の納付が免除・猶予となる「保険料免除制度」や「納付猶予制度」があります。

納付免除・納付猶予 本人、配偶者および世帯主の所得や年齢に応じて、納付免除(全額、3/4、半額、1/4)、納付猶予(50歳未満)があります。免除や猶予が承認されると、将来受給できる老齢基礎年金が減額されますが、10年以内であれば保険料の追納により満額に近づけることができます。

免除申請の受付 2021年7月分から22年6月分までの期間の免除申請は、21年7月から受け付けています。また、2年1カ月前の月分までさかのぼって免除申請をすることができます。申請は郵送でも行えます。日本年金機構のホームページから申請用紙をダウンロードし、必要事項を記入の上、市民課国保年金係または長野北年金事務所にお送りください。

市民課 (内線237)
長野北年金事務所 ☎026(244)4100
一般的な相談は「ねんきんダイヤル」
☎0570(05)1165
平日午前8時30分～午後5時15分

消費者トラブル事例 128

漫画：はるの

新型コロナウイルスのワクチンに関する詐欺にはご注意を!



アドバイス この事例については、「お金を払えば優先順位を上げる」と特別感を持たせているのが特徴ですが、本来、ワクチン接種の費用は無料です。「一度はお金を払うけれども、後で戻します」という言葉は、詐欺でよく使われる常とう手段なので気を付けましょう。行政機関等が電話で、口座情報などの個人情報を求めることはありませんので、聞かれても絶対に教えないようにしましょう。

中野市消費生活センター (平日) ☎(22)2201
消費者ホットライン (土・日・祝日) ☎188

行政相談	①期日 7月12日(月) 時間 午前9時～11時 会場 豊田支所相談室 ②期日 8月10日(火) 時間 午前9時～11時 会場 市役所2階面談室	庶務課 (内線211)
女性相談 面接は予約制	期日 毎週月～金曜日(祝日を除く) 時間 午前9時～午後5時 会場 市役所福祉課厚生保護係	福祉課 ☎(23)4810
生活就労支援相談	期日 毎週月～金曜日(祝日を除く) 時間 午前8時30分～午後5時15分 会場 市役所福祉課厚生保護係	福祉課 (内線276)
身体障がい者相談所 予約制	期日 毎月第1・3水曜日 時間 午後2時～4時 会場 福祉ふれあいセンター	
福祉相談・ボランティア相談、結婚相談 予約制	期日 毎週月～金曜日(結婚相談は土・日も応じます) 時間 午前9時～午後5時 会場 福祉ふれあいセンター	中野市社会福祉協議会 ☎(26)3111
心配ごと相談	期日 毎週月～金曜日 時間 午後1時30分～4時30分 会場 福祉ふれあいセンター	
法律相談 予約制	期日 毎月第1・3月曜日(月曜休日の場合は翌火曜日) 時間 午後1時30分～3時30分 会場 福祉ふれあいセンター	
職業相談	期日 毎週月～金曜日(祝日を除く) 時間 午前9時30分～午後5時 会場 中野市地域職業相談室(南宮庁舎)	中野市地域職業相談室 ☎(23)4710
交通事故巡回相談 予約制	期日 奇数月第3木曜日 時間 午前10時～午後3時 会場 北信合同庁舎	北信地域振興局 ☎(22)3111
権利擁護相談 成年後見制度含む	期日 毎週月～金曜日 時間 午前8時30分～午後5時15分 会場 北信建設事務所 中野庁舎3階	北信圏域権利擁護センター ☎(26)2266

編集後記

み んなそれぞれに市民会館の思い出があるかと思いますが、個人的にはホワイエやホールの壁面アートが印象に残っています。調べてみたところ、洋画家勝呂忠さんの作品とのこと。思い出を残しながら新しい市民会館でもたくさんの思い出を作りたいです。(松野)

ら んらんらんらんらん♪」文字を見るだけでメロディーが浮かぶ方も多いと思います。映画「風の谷のナウシカ」劇中歌の「ナウシカ・レクイエム」は、対談に登場いただいた麻衣さんが、なんと4歳の頃に歌われた曲だそう。その頃から才能の片鱗を見せていたんですね。(滝澤)

い つか行きたいと思っていたバンドのライブがインターネットで配信されて手軽に楽しめるようになりました。自宅でライブを楽しめるうれしさと現地の空気や熱量を味わえない寂しさで複雑な気持ちです。新しい市民会館で、素敵な音楽を全身で楽しめる日が待ち遠しいです。(成田)

令和2年度成人式代替事業について

中止となった令和2年度成人式の代替事業を、次のとおり実施いたします。

1 新成人の皆さんをお祝いする特設ホームページを開設

○お祝いメッセージなどの動画配信

- ・市長からのメッセージ ・新成人からのメッセージ
- ・成人式式典で上映を予定していた「思い出・恩師メッセージビデオ」(視聴者限定)



○メッセージを募集します

- ・新成人としての決意や感謝のメッセージ、記念写真などを電子メールでお寄せください。また、ご家族・市民から新成人へのお祝い・激励メッセージも募集しています。メッセージは特設ホームページ上で公開します。



2 「記念ギフト」をお贈りします

新成人の皆さんにお送りする記念ギフトカタログから「記念ギフト」をお選びいただき、ご家族へ向けたメッセージを添えてお申込みください。後日、ご家族の皆さんへ、メッセージカードを添えて「記念ギフト」をお届けします。



今月の伝言板



受講には申し込みが必要です。
各公民館までご連絡ください。



ご来館の際はマスクを着用してください。

中央公民館

おやこの楽しい食育教室 みそ作り

期日 8月7日(土)
時間 午前10時～正午
内容 みその基礎知識を学び、親子で力を合わせておいしいみそを作ります。
講師 (有)芋川糰店 (代)芋川嘉寛さん
定員 市内小学生と保護者15組
材料費 500円(1組)



親子きり絵教室

期日 8月1日(日)
時間 午前10時～正午
内容 きり絵の作品を仕上げます。
講師 中野きりえの会の皆さん
定員 市内小学生と保護者15組



夏のおもしろ理科実験

期日 7月31日(土)
時間 午前10時～正午
内容 ドライアイスを使った実験など、夏の楽しい理科実験をしましょう。
講師 北澤善政さん
定員 30人(市内小学生。低学年は保護者同伴)



はじめての水彩風イラスト教室

期日 7月28日(水)、29日(木)、30日(金)
時間 午前10時～正午
内容 色鉛筆と絵具を使って、かわいいイラストを描きましょう。
講師 中川千恵子さん
定員 10人(小学生以上。低学年は保護者同伴 市内在住・在勤)
材料費 600円



西部公民館

夏休み子ども事業 図書館と多目的ホール（体育館）を 開放します

期間 7月26日(月)～8月20日(金)
※平日のみ。8月13日(金)、16日(月)は除く

時間 午前9時～午後4時30分

内容 夏休み中に勉強したり本を読んだり、ホールで身体を動かしましょう。申込不要。

対象 市内の小中学生
(保護者同伴可能)



地域づくり講座 親子deおやき教室

期日 8月11日(水)

時間 午前9時30分～正午

内容 あんことナスのおやきを作ります。

講師 中野市食生活改善推進協議会の皆さん

定員 8組16人

材料費 1人300円



豊田公民館

チャレンジ子ども教室 ふわふわラベンダーボールを作ろう！

期日 8月2日(月)

時間 午前10時～正午

内容 綿、ラベンダー、羊毛、アロマオイルを使ったかわいいマスコットです♪

講師 滝沢佳子さん

定員 20人(市内小学生)

申し込み 7月19日(月)正午まで

材料費 400円



公民館HP



■中央 ☎(22) 2691
■北部 ☎(26) 0677
■西部 ☎(23) 1024
■豊田 ☎(38) 2922

北部公民館

夏休み子ども事業 図書室と体育館を開放します

期間 7月26日(月)～8月23日(月)
※平日のみ。8月13日(金)、16日(月)は除く

時間 午前9時～午後4時30分

内容 涼しい図書室で本を読もう。体育館では卓球やバドミントンなどの運動ができます。申込不要。

対象 市内の小中学生(保護者同伴可能)

夏休み子ども事業 陶芸教室

期日 第1回 8月3日(火)
第2回 9月4日(土)

時間 午前10時～正午

内容 第1回：作品作り 手びねり作品を2つ作ります。第2回：絵付け

講師 中野園造さん、北沢吉信さん

定員 20人(市内小学生、2回とも参加できる方)

材料費 500円

申し込み 7月12日(月)～27日(火)



夏休み子ども事業 親子でキャンディジェル グラスをつくろう♪

期日 7月29日(木)

時間 午前10時30分～正午

内容 ガラス容器に好きな色のジェルを入れて、花などを盛りつけます。

講師 ルルミーナシュシュさん

定員 10人(市内小学生、保護者同伴)

材料費 1,000円

申し込み 7月12日(月)～26日(月)



夏休み子ども事業 バンブーキャンドルづくり

期日 8月6日(金)

時間 午後2時～4時

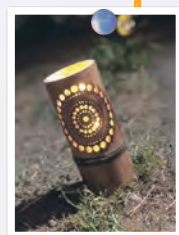
内容 放置竹林の竹を使い、キャンドルを作ります。

講師 下高井農林高校生徒の皆さん

定員 8人(市内小学生、低学年は保護者同伴)

材料費 1,500円

申し込み 7月12日(月)～30日(金)



新型コロナウイルスに関する情報

感染症拡大防止のため、除菌器とセルフ貸し出し機を導入しています。ご利用ください。

0~3歳のおはなし会 & えほんの時間

•おはなし会

図書館職員による読み聞かせ会。
読む絵本は毎回4冊程度です。

期日 7月8日、15日、29日

8月5日(各回木曜日)

時間 午前11時から



•えほんの時間

絵本の選び方や紹介など。
交流の場としてもご利用ください。

期日 8月6日(金)

時間 午前11時~11時30分

図書館だより

Nakano City Library Information 

開館時間 (休館:月曜日)

•平日 午前9時~午後7時

•土・日・祝日 午前9時~午後5時

問申 市立図書館 ☎0269(26)5841

市立図書館



▶夏休み工作教室 タイルアート

いろいろなタイルを貼り合わせて楽しみましょう!!

部屋の飾り、コースター、鍋敷きなどに使えるものをタイルで作しましょう。

日時 8月5日(木) 午前10時~正午

定員 15人(小学2年生以下は保護者同伴)

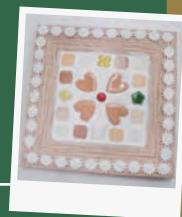
講師 Emiさん

会場 市立図書館2階 会議室

材料費 500円

申込日時 7月23日(金)・午前9時~

※定員になり次第締め切ります。



▶こわいはなしのお話し会

涼しい環境でこわい話の読み聞かせをします。

日時 8月11日(水) 午前9時30分~、10時30分~、11時30分~、午後1時30分~、2時30分~、3時30分~ (各回30分)

定員 各回3グループまで(1グループ5人まで)

申込日時 当日実施時間内に受け付け

ビデオ上映会

としょかんプチ☆キネマ

ミッキーマウス 1

上映日時 7月18日(日) 午後2時~

今朝の秋

上映日時 8月4日(水) 午前10時~

会場 中野市立図書館2階 AVホール

今日の新书推荐



科学的に考える子育て
-エビデンスに基づく
10の真実-

著/和久田 学
緑書房

経験則で語られがちな子育て。そんな子育てに対し、科学的根拠=エビデンスに基づく子どもへの接し方を提示している。



さかな・釣り検索
-「特徴 仕掛け さばき方」が分かる672
頁超図鑑-

編/つり人社
つり人社

知る・釣る・楽しむ・食べる! 図鑑と実用書が一緒になった、カラー写真満載のさかなの本。

ドキュメント
(湊 かなえ)

南紀殺人事件
(内田 康夫)

佐野洋子とおき作品集
(佐野 洋子)

食・農・環境とSDGs
(古沢 広祐)

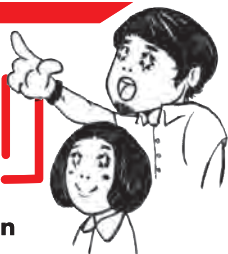
儲かる副業図鑑
(山田 真哉)

渋沢栄一と勝海舟
(安藤 優一郎)

ディープ・シンキング
(ジョン・ブロックマン)

博物館だより

Nakano Museum Information



休館日 火曜日

開館時間 午前9時～午後5時

観覧料
常設展示室
一般 300円 高校生以下 150円
※未就学児、中野市内小中学生・70歳以上は無料

問 申
市立博物館
☎ 0269 (22) 2005
☎ 0269 (38) 1290

check /



中央

常設展示品紹介 —世界のJOMON 中野にも—

観覧料が必要です

北海道・北東北の縄文遺跡群（青森市、三内丸山遺跡など）が、まもなく世界文化遺産に登録されます。狩猟・採取・漁撈を生活の基盤とし、自然と調和しながら成熟した文化を作り上げている点が評価につながりました。実は、中野市にも縄文遺跡はたくさんあります。常設展では縄文土器や石器、土偶など多数展示しています。これを機に、中野のJOMONも要注目。



土偶「姥ヶ沢ビーナス」（大俣、姥ヶ沢遺跡出土）

約5,000年前、縄文人が何らかの祈りを込めて作った土人形です。手足や頭だけしか見つからないことが多い中で、珍しく全身が復元できました。写真は顔だけですが、顔以外は、ぜひ博物館で！

目次

夏限定！藍の生葉染め体験 要予約



博物館で育てた藍でシルクを染めてみましょう

日時 7月25日(日) 午前9時～正午
費用 コースター 300円、薄手のストール 1,600円
定員 8人 対象 小学生以上
※藍の生育状況により、他の植物で染色を行う場合があります。

目次

夏の天文イベント 無料・要予約

三澤 透さん（信州大学教授）による講演会と、信州中野天文同好会による星空観望会を行います。

日時 8月7日(土)
【講演会】午後6時～7時30分
【観望会】午後7時40分～9時
定員 50名

JOMONの暮らし支える

千曲川の恵みと石錘と

千田遺跡（替佐地区）は、千曲川のほとりに営まれた、およそ5,000年前の集落跡です。北信最大級の縄文遺跡で、出土品はコンテナ1,700箱を越えます。

出土品の中から、石錘をご紹介します。一見、ただの石ころですが、両端にへこみがあります。ここに縄を結んで、漁網の錘に使います。千曲川の恵みといえば、かつて毎年遡上していたサケ。縄文時代にも、サケ漁は「基幹産業」だったはず。とすれば、この石錘がJOMONの暮らしを支えていたといえるでしょう。石ころと侮るなかれ。



★ プラネタリウム投影情報

7月22日(木)～8月15日(日)は、
休館日を除いて毎日投影！

	午前11時～	午後1時～	午後3時～
土日祝	・ポケット モンスター ～オーロラからの メッセージ～	・ヤドカリくん、 ほしをみに	・ポケット モンスター ～オーロラからの メッセージ～
第2・4 水曜日	午前10時～	午後1時30分～	
投影日 7月14日	・ヤドカリくん、 ほしをみに	・太陽 ～私たちの母なる星～	各回、 季節ごとの 星空解説も あります。

「アフター7」ヒーリングプラネタリウム

7月14日・28日(水) 午後7時～

音楽：あいみょん

観覧料：一般 600円 高校生以下 300円 未就学児無料
※中野市内在住の小中学生・70歳以上は無料



Planetarium



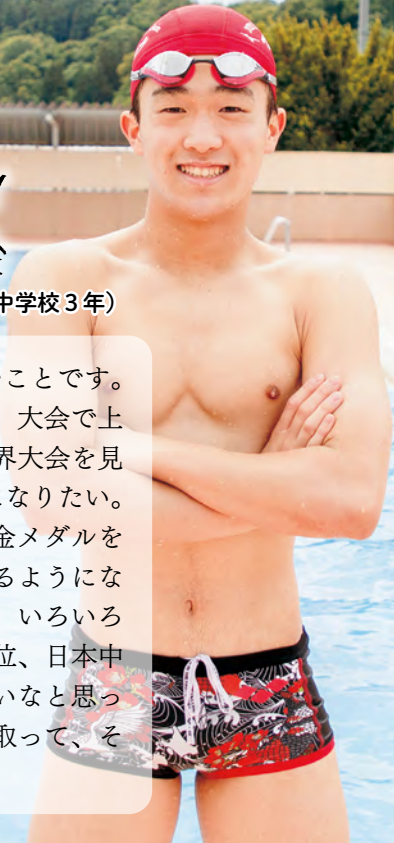
夢

No.192

水泳で オリンピック金メダリスト になる!! 網嶋 佑企

(つなしま ゆうき・中野平中学校3年)

僕の夢は、水泳でオリンピック金メダリストになって歴史に名を刻むことです。僕は3歳からスイミングスクールに通い始め、9歳で選手コースになり、大会で上位を目指すため毎日泳ぎ込むようになりました。その頃からテレビで世界大会を見るようになり、その時活躍していた瀬戸大也選手を見て、「この人みたいになりたい。そしていつかこの人を超越する選手になる。」と決意し、オリンピックで金メダルを取ることが僕の夢になりました。それから、さまざまな大会に出場するようになり、良いタイムと順位を出すためコーチや両親のサポートを受けながら、いろいろな経験をしてきました。しかし、夢にはまだ遠いので、これから全国1位、日本中学新記録、日本高校新記録を出して、少しずつ自分の夢に近づければいいなと思っています。3年後、そしてそこから4年後にオリンピックで金メダルを取って、その時に応援してくれている人達の憧れになれるようになりたいです。



広報クイズ

問題

中野市市民会館が開館したのは昭和〇〇年。〇〇に入る数字は？

先月号の問題：斑尾山の標高は何メートル？

答え：1381 m または 1381.5 m または 1382 m

※国土地理院による実際の標高は1381.5mであり、1381 m、1381.5m、1382 mのいずれも正解とします。なお、国土地理院は標高をメートル単位で表記すると定めており、小数点第1位を四捨五入すると、1382 mとなります。お詫びして訂正させていただきます。

今月のプレゼント

中野市イメージソング「空みあげて」収録

麻衣 ミニアルバムCD「空みあげて」5名様



【収録曲】

1. 空みあげて 麻衣作詞、松本俊明作曲
* 長野県中野市イメージソング
2. Dreamland 麻衣作詞、Stefan Aberg & 麻衣作曲
* 中部電力CMソング
3. ゴンドラの唄 吉井勇作詞、中山晋平作曲
4. つなぐ 麻衣作詞、Stefan Aberg & 麻衣作曲
* テレビ信州「冬の祭典 2015」テーマ
5. 小さな写真 宮崎駿作詞、久石譲作曲
* とりのトロイメージソング
6. 故郷 高野辰之作詞、岡野真一作曲

応募方法

クイズの答え、住所、氏名、年齢、電話番号、世帯主名、をご記入の上、今月の広報で参考になった記事、今後知りたい情報などを書いてご応募ください。

〈ハガキの場合〉〒383-8614 (住所記載不要)
中野市庶務課 秘書広報係 宛

〈Eメールの場合〉 koho@city.nakano.nagano.jp 宛

〈インターネットの場合〉スマホからQRコードで簡単に応募できます。

締め切り 7月28日(水) 必着

※当選はプレゼントの発送をもって代えさせていただきます。



応募用
アドレス

プレゼント提供者

中野市音楽親善アンバサダー
麻衣さん

ホームページ



YouTube



▲5月23日開催「麻衣 with リトルキャロルコンサート」の様子

「広報なかの」では、広報クイズのプレゼントを提供していただけるお店を募集しています。詳しくは庶務課までご連絡ください。