

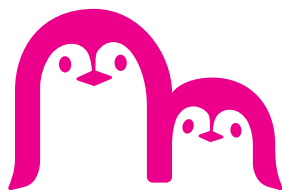


中野市のママ&パパへ

出産後の方向け



利用料金  
無料!



妊娠から出産、子育てまでをフルサポート

# なかの 子育て応援アプリ

by 母子モ

『母子モ』は、中野市が提供する、安心してお使い頂ける子育てアプリです。

女性向け健康管理アプリ『ルナルナ』の利用者の声にお応えして生まれたサービスなので、

これからの子育てに役立つ機能が沢山あります!

是非、紙の母子手帳と合わせてお使いください。

『母子モ』はこんな子育てのお悩みを解決するアプリです!

予防接種って  
種類が多くて複雑!  
もっと簡単にスケジュールを  
立てられたらいいのに...



子どもの健診の日程や、  
必要な手続きの情報を逃さず  
知れたらいいのに...



子どもが遊べる施設って  
どこにあるの?  
子育てイベントって  
いつやってるの?



日々の子どもの成長や、  
一生に一度のイベントを  
大切に記録したい!



アプリストアからダウンロードして、カンタン登録!



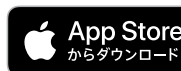
＼ 母子モ(ボシモ)で検索! /

母子モ

検索

or

こちらを  
読取り



Web版はこちら

> URL <https://www.mchh.jp>

外国語でのご利用も可能! 英語・中国語・スペイン語などの12言語に対応しています。

This service supports 12 languages including English, Chinese, Spanish, etc.

※本サービスはGoogle社のウェブサイト翻訳ツールを使用しています。Google翻訳サービスをご利用の際には、Googleの利用規約をご確認ください。

Apple および Apple ロゴは米国その他の国で登録された Apple Inc. の商標です。App Storeは、Apple Inc. のサービスマークです。Google Play および Google Play ロゴは Google LLC の商標です。

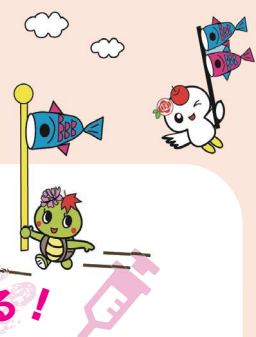
サービスに関するお問い合わせ

株式会社エムティーアイ コンタクトセンター  
E-mail: [boshi\\_info@cc.mti.co.jp](mailto:boshi_info@cc.mti.co.jp)

その他お問い合わせ

中野市役所 健康づくり課  
電話: 0269-22-2111 受付時間: 8:30 ~ 17:15 (土日祝日は除く)

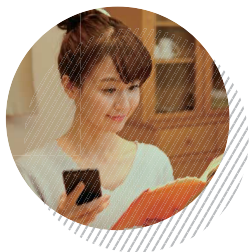
# 予防接種モ！ 成長記録モ！ 街の育児情報モ！ 地域とつながる、安心の子育てアプリです



やる事が多くて大変！そんな育児を少しでも楽に



## 面倒で忘れがちな予防接種もカンタンに管理できる！



### 最適な接種日を自動表示

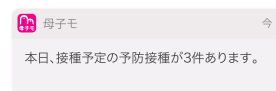
誕生日と接種状況に応じて、最適なスケジュールをお知らせします！

お子さまの急な発熱などでの突然の予定変更にも対応できます。



### 受け忘れ防止のお知らせ機能

接種予定日が近づくと事前にプッシュ通知でお知らせ！忙しい毎日でも予定日を忘れず安心です。



地域の情報がカンタンに手に入る

## 不安だらけの子育ても 地域の育児情報があると安心！

### 地域のお知らせが届く

お住まいの地域のイベントや、育児・生活情報が届きます。

#### お知らせの例

『イベント情報』『補助金や子育て支援制度』『子育てアドバイス』『災害時の緊急情報』など



思い出も楽しく残せます！

## お子さまの成長を簡単に記録！

### できたよ記念日

約150種類のイベントを、写真とコメント付きで記録。日々の出来事を思い出として残せます。



#### イベント例

『入浴をはじめた』『はじめてのお出かけ』『ベビーカーデビュー』など



### 身長/体重グラフ



お子さまの身長・体重を入力すると自動でグラフ化！ひと目で成長が分かります。



### お住まいの子育て施設をカンタン検索

お住まいの地域周辺の医療機関や公園、幼稚園・保育園など、育児に欠かせない施設を検索できます。

また検索結果の地図表示や、現在地から近い施設を表示することも可能です。

### 家族間共有

お子さまの成長記録や思い出を、パパやおじいちゃん・おばあちゃんにも共有できます。家族全員で成長を見守りましょう。



※このアプリは電子ならではの便利な機能を使って紙の母子健康手帳を補完するものです。健診や予防接種の時は母子健康手帳が必要です。

※掲載している画面イメージは、アプリの画面や機能がアップデートすることで実際と異なる場合があります。