

2021年4月採用予定

# 会計年度任用職員募集

問 庶務課 ☎ (22) 2111 (内線213)

募集期限

**1月15日(金)** 試験日 **2月7日(日)**

- ▶ 試験方法 面接試験
- ▶ 試験会場 中野市役所2階 多目的サロンホールほか
- ▶ 申込受付時間 市役所開庁日の午前8時30分から午後5時15分まで
- ▶ 募集職種 一般事務・窓口A・B（障がい者雇用）、フルタイム・パートタイム保健師、生活困窮者相談員、社会福祉士、歯科衛生士、生活支援コーディネーター、社会就労センター指導員、子育て支援センター保育士、児童厚生・支援員、保育所フルタイム・パートタイム保育士、保育所延長保育士、保育所調理員、道路等修繕・管理用務員、遊水地調整員、学校事務員、学芸員（考古学）
- ▶ 受験案内および試験申込書 市役所1階総合案内、庶務課、豊田支所地域振興課、中央・北部・西部公民館、永田窓口サービスステーションで配布しているほか市公式ホームページでもご覧いただけます。



※受験資格など詳細については、受験案内をご覧ください。

## 副市長退任ごあいさつ

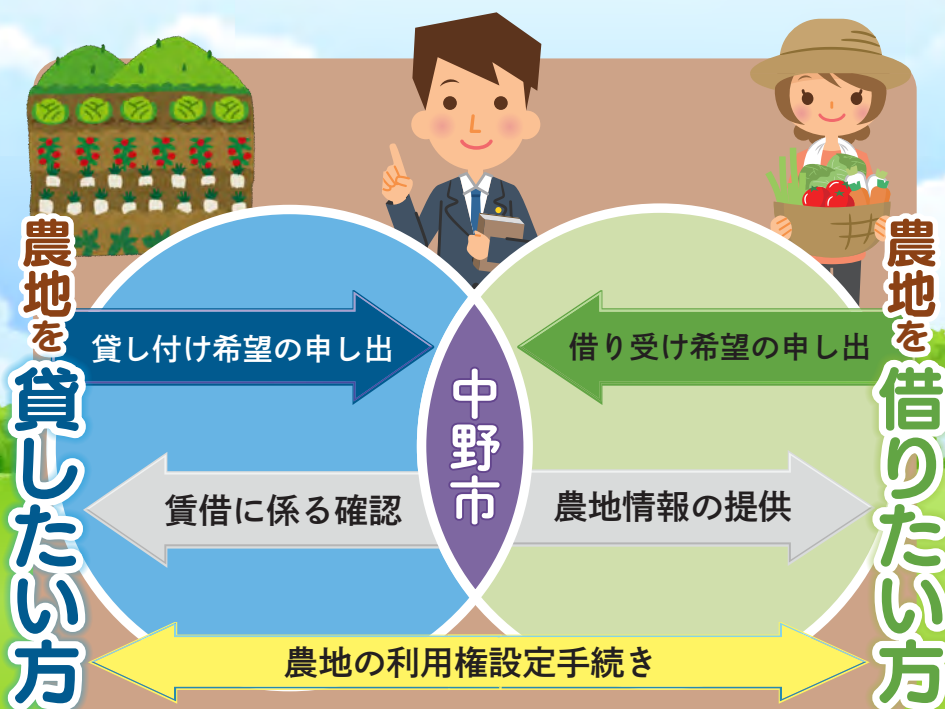


横田 清一

このたび、一身上の都合により、令和2年12月15日をもって退任いたしました。  
令和元年東日本台風災害や新型コロナウイルス感染症の発生など、厳しい状況もありますが、多

くの皆さま方の温かいご指導ご鞭撻をいただき、市民福祉の向上に微力を尽くしてまいりました。  
在任中に皆さま方から賜りましたご支援、ご協力に心から感謝を申し上げます。  
終わりに、中野市のますますの発展と市民の皆様方のご健勝、ご多幸をご祈念申し上げ、退任のごあいさつとさせていただきます。

# 農地を貸したい方・借りたい方を募集中



### 相談窓口

- 中野市役所 0269-22-2111  
農政課（内線 250）  
農業委員会（内線 409）
- J A 中野市営農支援課  
0269-22-4221
- J A ながの豊田支所  
0269-38-3221
- 信州なかの産業・観光公社  
0269-23-2211
- 長野県農業開発公社  
北信事務所  
（農地中間管理機構）  
0269-22-3111（内線 317）

中野市では、農地の効率的な利用を目指し、農地の貸し借りをスムーズに行うため、貸したい農地の情報と、農地を借りたい方の情報を集約し、貸付希望の農地を借りたい方へ紹介（マッチング）する事業を実施しています。

新規就農支援・荒廃農地対策などに各種補助金を交付しています。詳しくはホームページをご覧ください。





## 豊田小学校施設整備工事がしゅん工

### 豊田小学校

いよいよ豊田小学校の開校まで残すところ3カ月となりました。2019年春から始まった施設整備工事も校舎や屋内運動場などが完成し、開校に向けた準備は順調に進んでいます。新しくなった校舎で元気に学び、たくましく成長する子供たちの姿に期待が膨らみます。



### 小学校統合準備委員会 全体会を開催しました

統合を円滑に行うために必要な事項を検討し、調整を進めてきた小学校統合準備委員会は、11月26日に開校前最後の委員会を開催しました。

当日は開校における進捗状況などを報告し、会議終了後は新しい小学校校舎の見学を行いました。

**1** 2 学校の顔である昇降口。落ち着いた雰囲気です。子供たちを出迎えます。**3** 木材をふんだんに使った普通教室。日当たりがよく、断熱性が高くなっています。**4** 6 既存校舎を活用した理科室と家庭科室。器具や内装はリニューアルしています。既存校舎の窓は全て二重サッシとし、断熱性と防音性が向上しています。**5** 屋内運動場の床は国際大会基準のシート床材を使用。**7** 耐震型FRPプールは大会でも使える標準仕様。プールサイドの床は遮熱性があり夏でも熱くなりません。