

倍増戦士ロゼと学ぼう!

一票の力を信じて 投票に行こう。

参議院議員通常選挙

投票日 **7月21日(日)**

時間 **午前7時～午後8時**

※第23投票所は午後7時まで

投票率も倍増、国政への声も倍増。

問 中野市選挙管理委員会事務局

☎(22) 2111 (内線324)

登場人物紹介



倍増戦士ロゼ

中野市、山ノ内町のすべてを愛する正義のヒーロー! 悪の組織ハンゲーンの魔の手から平和を守り、地域の人々の幸せと笑顔を倍増させるため戦っているのだ!



ハンゲーン

ロゼの宿敵、悪の組織ハンゲーンは、中野市、山ノ内町に住んでいる人々の幸せや地域の魅力を半減させる!! ロゼの力も半分にしてしまう悪い奴ら!

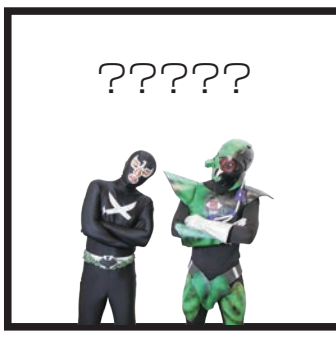
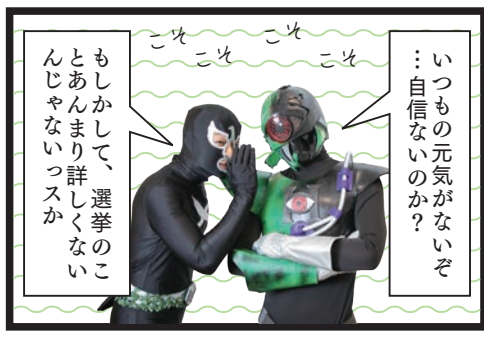


博士

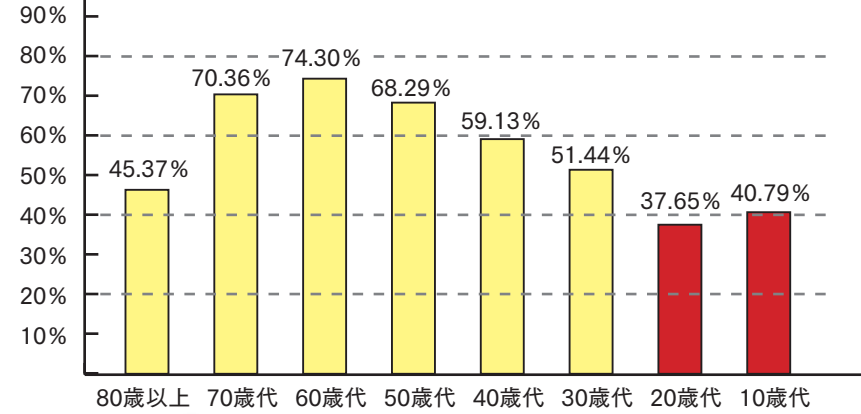
ロゼの頼もしい味方! 知識の多さで、ロゼを助けている。戦いのときは陰で見守っているぞ。



倍増戦士ロゼは選挙をよく知らない!? の巻



2016年参议院通常選挙(選挙区)中野市の年代別投票率



2016年参议院議員
通常選挙から18歳以
上が投票できるように
なったのじゃが……



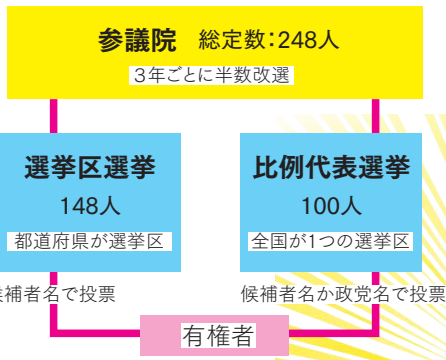
面倒だったー(23.1%)

どこの政党や候補者に投票すべきかわからなかった(18.3%)

現在の居住地で、投票できなかった(29.3%)

選挙に関心がなかった(23.6%)

※2016年参院選で投票に行かなかった10歳代に聞きました(複数回答可)
(公財) 明るい選挙推進協会: 新有権者等若年層の参院選投票日後の意向調査



参议院議員の半数を3年ごとに改選する選挙。議員の任期は6年と長く解散もないため、長期的視野から審議する大事な役目を持っている。



A政党の候補者が、5人当選した場合

候補者の数	候補者の名簿	当選
特定枠	第1位 候補者a	○
	第2位 候補者b	○
特定枠以外	特定枠以外の候補者の中の得票数	
	第1位 候補者c	○
	第2位 候補者d	○
	第3位 候補者e	○
	第4位 候補者f	×
第5位 候補者g	×	

政党などの有効票とみなされる

- ・特定枠に記載されている候補者を記載して投票
- ・政党名もしくは略称を書いて投票

特定枠以外の候補者と政党などの有効投票とみなされる

- ・特定枠以外の候補者名を記載

簡単に言うとならば、優先的に当選する候補者がいる

※特定枠の候補者名は、投票所に張り出されるほか、7月19日(金)までに届く選挙公報でご確認ください。

次のページも

