

南大原遺跡の範囲拡大について（説明資料）

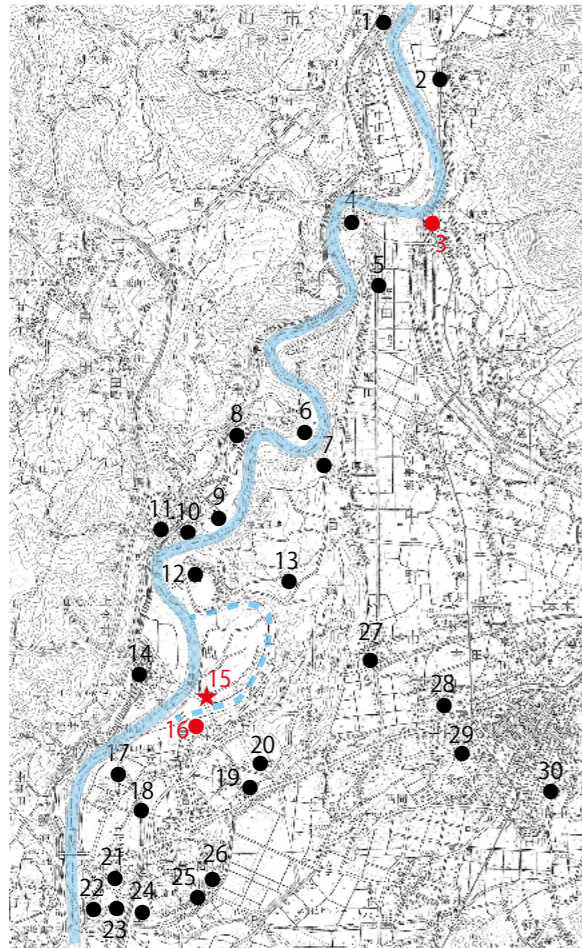


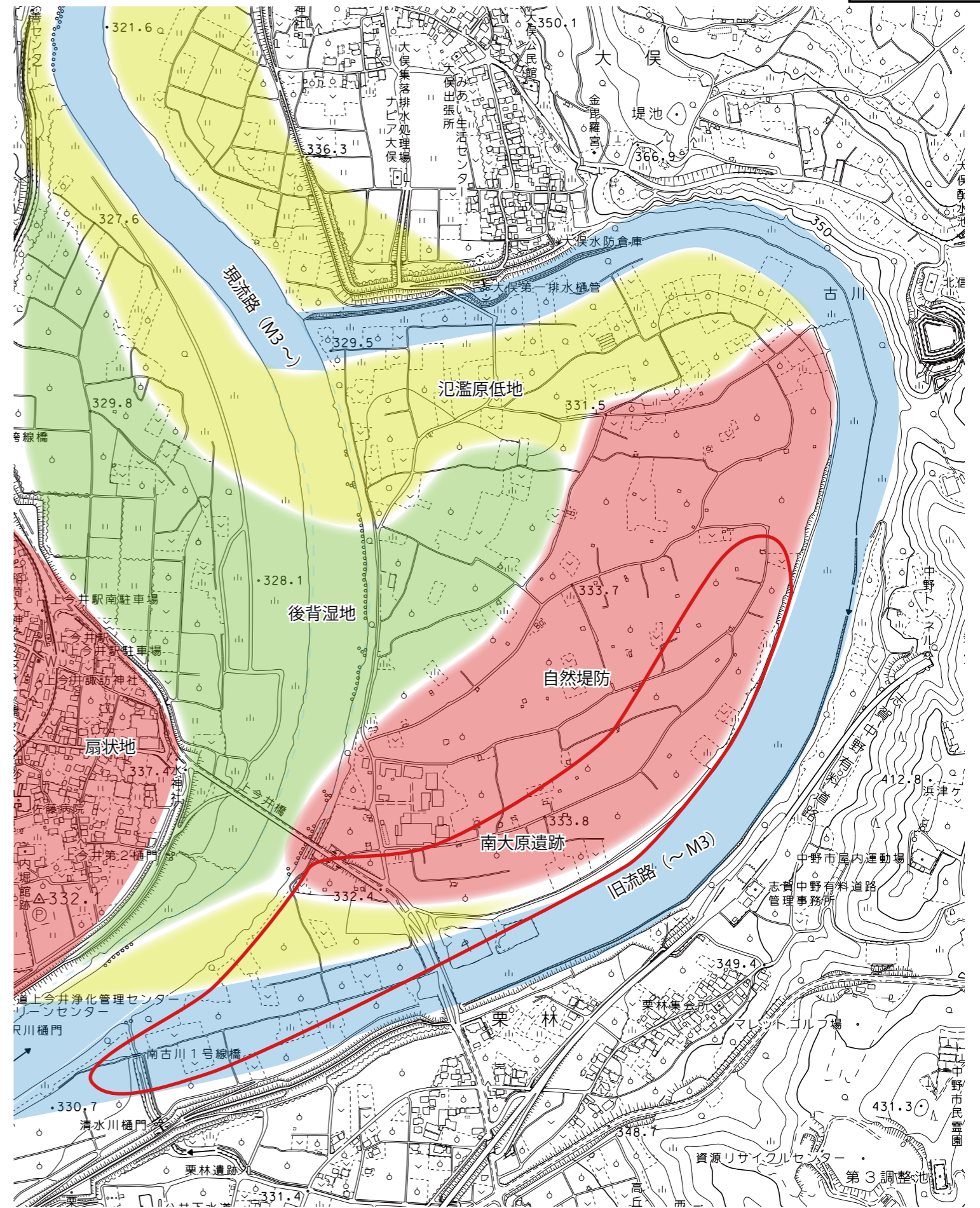
図1 中野市域の弥生時代遺跡分布図

遺跡名	中期	後期
1 田草川尻	○	○
2 田上	○	○
3 柳沢	○	○
4 古牧		○
5 壁田	○	○
6 琵琶島	○	○
7 陣場	○	○
8 笠倉	○	○
9 川久保	○	
10 千田		○
11 南大洞	○	○
12 宮反		○
13 姥ヶ沢	○	
14 山根	○	○
15 南大原	○	○
16 栗林	○	○
17 牛出	○	○
18 牛出窯跡	○	
19 安源寺	○	○
20 安源寺城跡	○	○

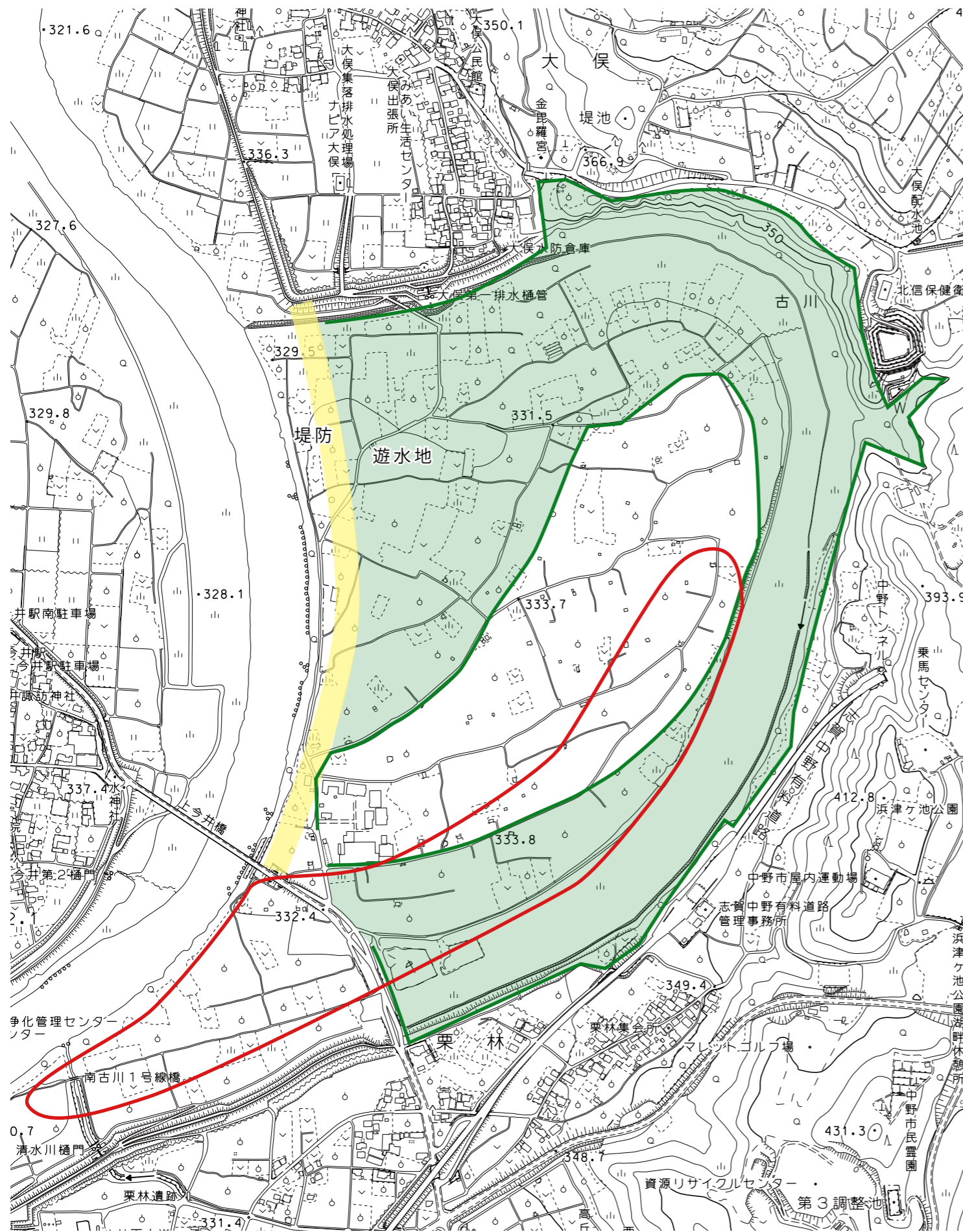
遺跡名	中期	後期
21 立ヶ花表		○
22 がまん淵		○
23 立ヶ花城跡		○
24 島軒割		○
25 草間中組	○	
26 高屋敷	○	○
27 七瀬	○	○
28 吉田宮脇		○
29 西条岩船		○
30 上小田中	○	○

表1 主要遺跡の存続期間

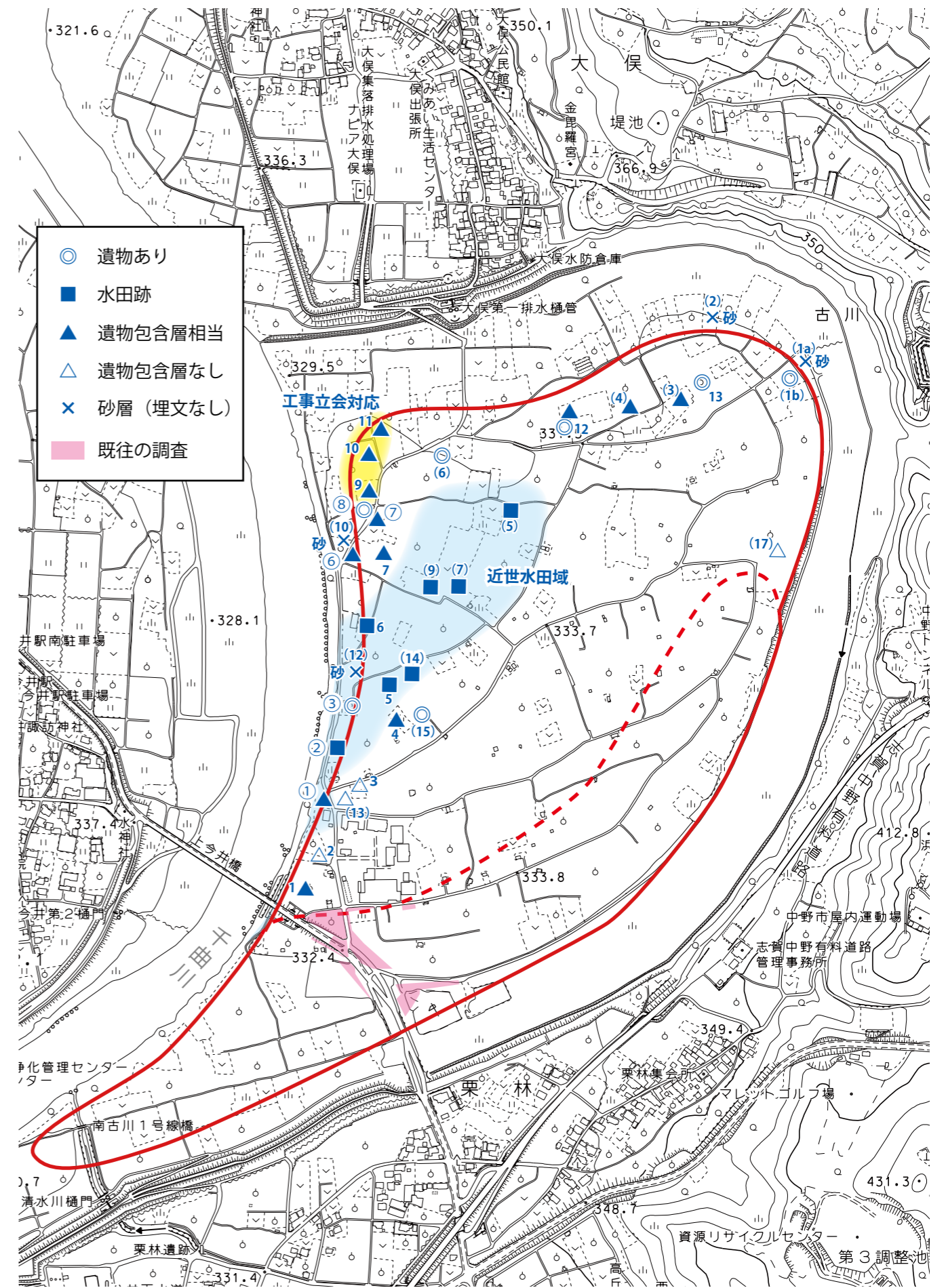
遺跡名	土器編年（石川2002）				主な遺構	特記遺物
	栗林1	栗林2古	栗林2新	栗林3		
柳 沢		○			竪穴建物跡、大型礫床木棺墓、 青銅器埋納坑、水田跡	銅戈、銅鐙
琵琶島	○				竪穴建物跡、周溝（平地住居？）跡、掘立柱建物跡	
笠 倉						武器形石製品
川久保			○		土器集中	
七 瀬			○		竪穴建物跡、流路、堰状遺構	木製品
南大原	○	○	○	○	竪穴建物跡、掘立柱建物跡、 礫床木棺墓、木棺墓、鍛冶遺構？ 環状土坑列	鉄斧、鉄工具、鉄片（切りくず）、鍛冶工具類（台石、 敲石、砥石）、焼成粘土塊
栗 林	○	○	○	○	竪穴建物跡、平地建物跡、掘立柱建物跡、礫床木棺墓、土坑墓、木棺墓、環濠？	武器形石製品



南大原遺跡周辺の地形

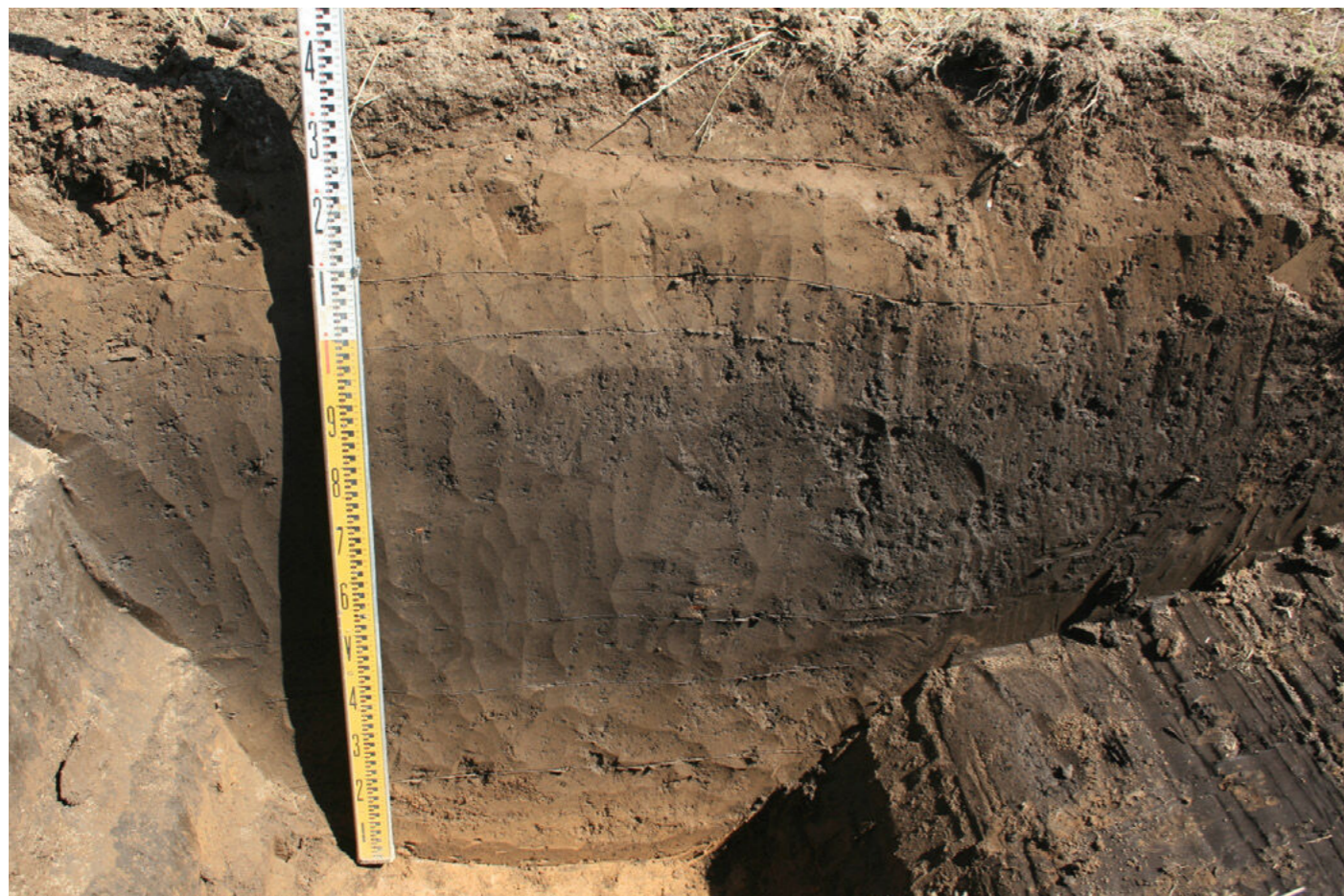


上今井遊水地整備事業の範囲



南大原遺跡における試掘調査 (R3年9月、R4年1~2月、6月)

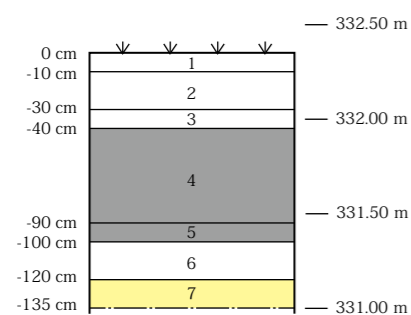
※ () あり：第一次調査地点
○印：第三次調査地点



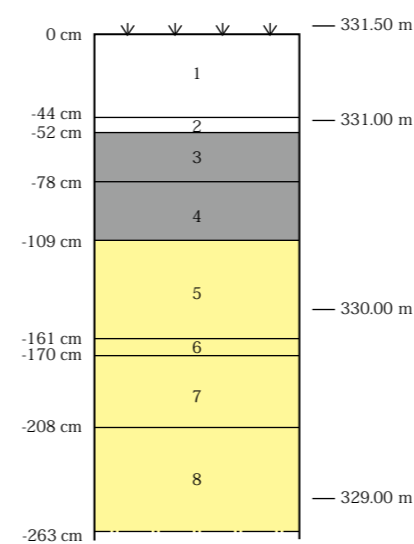
第一次調査地点（1b）



第一次調査地点（15）



- 1層：褐色シルト層（表土～耕作土）
- 2層：明褐色シルト層
- 3層：褐色シルト層
- 4層：黒褐色シルト層（粘性強い。土器片含む）
- 5層：暗褐色シルト層（漸移層）
- 6層：褐色シルト層（縄文土器片検出。流入？）
- 7層：黄褐色シルト層・・・以下、地山。



- 1層：褐色砂質シルト層（表土～耕作土、有機物多量、炭化物少量含む）
- 2層：灰褐色シルト層
- 3層：黒褐色シルト層（炭化物少量含む。土器片含む）
- 4層：暗褐色シルト層
- 5層：明黄褐色シルト層・・・以下、地山。
- 6層：暗黄褐色シルト層
- 7層：明黄褐色シルト層
- 8層：暗黄褐色シルト層

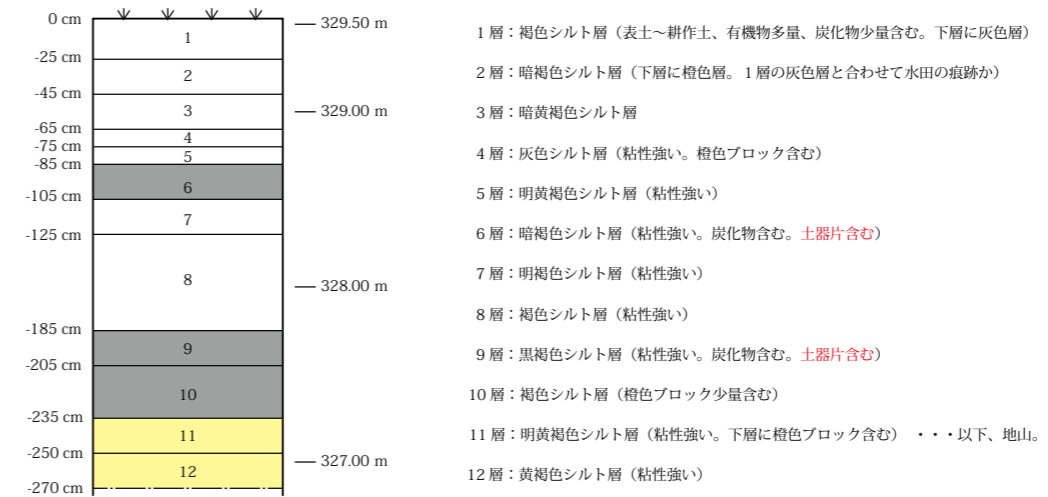
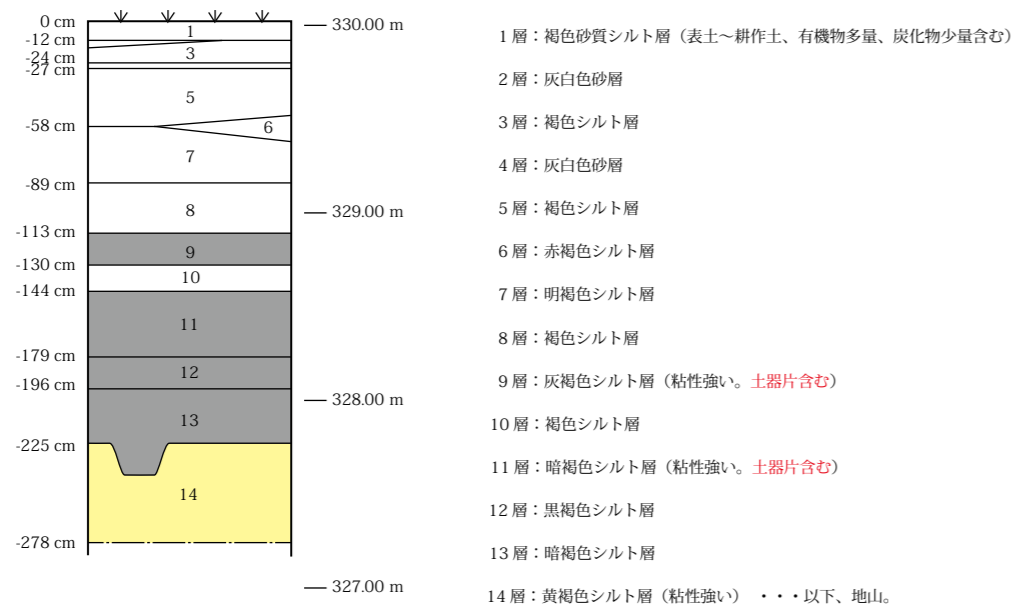
試掘坑断面写真及び土層柱状図（抜粋）・・・低地部（氾濫原）の事例



第一次調査地点（6）



第二次調査地点 12



第一次調査：地点（1b）で出土した土器片



北トレンチで出土した土器（弥生時代中期後葉）

第一次調査：地点（6）で出土した土器片（平安時代）



中央トレンチ出土（平安時代の土師器杯・黒色土器杯ほか）



南トレンチで出土した土器（弥生時代中期後葉、平安時代）



東トレンチ出土（平安時代の土師器杯・黒色土器碗ほか）

第一次調査：地点（15）で出土した土器片



第3層出土（縄文時代）

第二次調査：地点12及び地点13で出土した土器片



地点12-2：第8層



地点12-2：第10層（平安時代の杯・碗）



拡張トレンチ出土土器片（縄文時代）



地点12-3：第6層



地点12-3：第9層



地点13：第7層

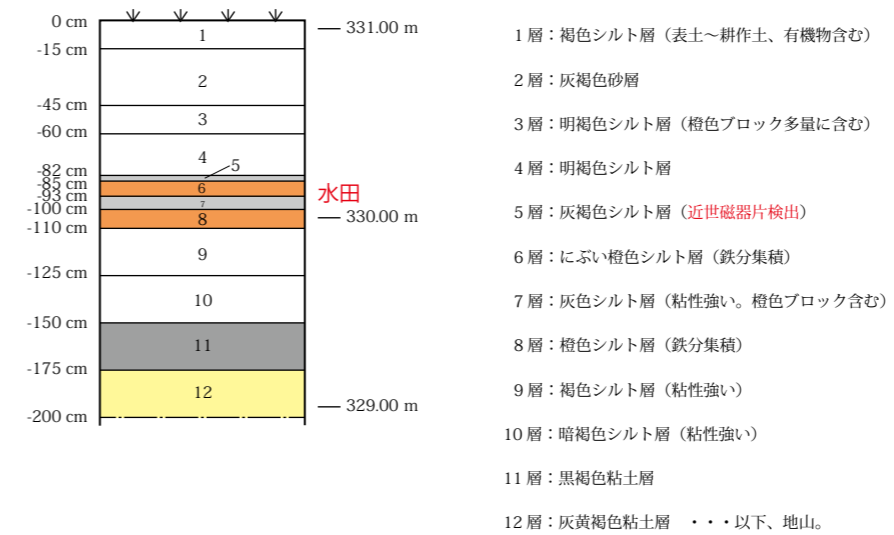
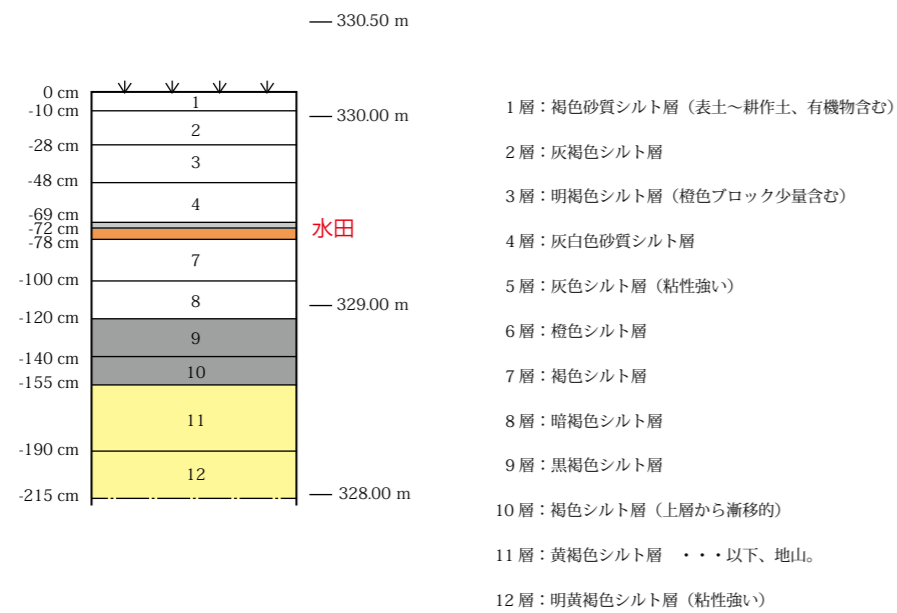
試掘坑断面写真及び土層柱状図（抜粋）・・・低地部（後背湿地）の事例



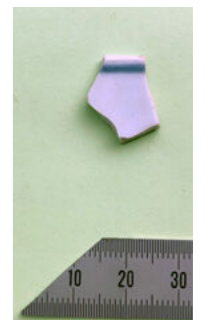
第一次調査地点5



第三次調査地点③



口縁部外面



口縁部内面

5層で出土した近世磁器片
（伊万里5；幕末）
※市川隆之氏による

※ 水田遺構の年代は、近世と推測。単層。

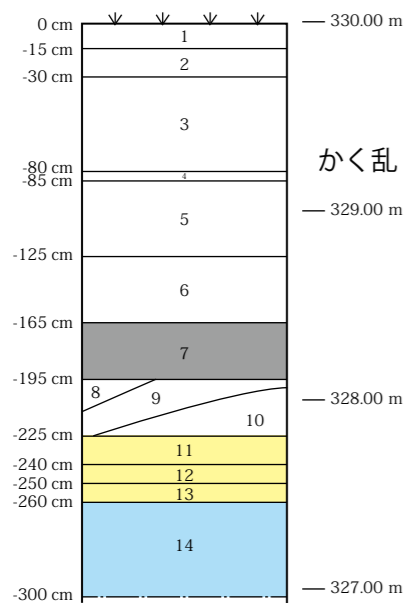
下層の黒褐色シルト層には遺物なし。



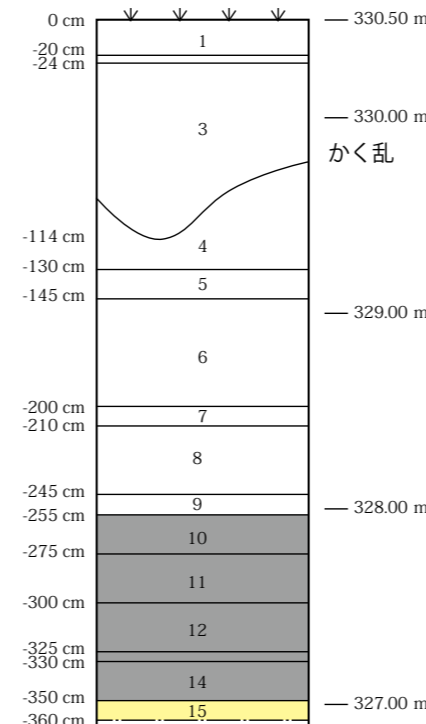
第二次調査地点 10



第三次調査地点⑧



- 1層：褐色シルト層（表土～耕作土、有機物多量、炭化物少量含む）
- 2層：褐色土層（粘性弱い）
- 3層：暗褐色土層（φ1～5cm程度の円礫多量に含む。ビニール片含む）
- 4層：灰褐色粘土層（ビニール片含む。近現代の造成またはかく乱層）
- 5層：暗灰褐色シルト層（粘性強い）
- 6層：灰褐色シルト層（粘性強い）
- 7層：暗褐色シルト層
- 8層：暗黄褐色シルト層（橙色ブロック多量）
- 9層：暗灰褐色シルト層（粘性強い。橙色ブロック多量）
- 10層：暗黄褐色シルト層
- 11層：灰褐色シルト層・・・以下、地山。
- 12層：暗黄褐色シルト層
- 13層：灰褐色シルト層
- 14層：青灰色シルト層（グライ化。粘性強い）



- 1層：暗褐色シルト層（表土～耕作土、有機物多量含む）
- 2層：暗褐色砂質シルト層（上面に砂が堆積）
- 3層：明褐色砂質シルト層（砂混じり、炭化物多量、ビニール片含む）
- 4層：明褐色砂質シルト層（有機物少量、炭化物少量含む）
- 5層：暗褐色シルト層
- 6層：褐色シルト層
- 7層：暗褐色シルト層
- 8層：明褐色シルト層（粘性強い）
- 9層：明黄褐色シルト層（橙色ブロック多量に含む）
- 10層：暗灰色シルト層（粘性強い。橙色ブロック多量に含む）
- 11層：暗褐色シルト層（粘性強い。橙色ブロック多量に含む。土器片含む）
- 12層：黒褐色粘土層（橙色ブロック多量に含む）
- 13層：暗褐色粘土層（橙色ブロック多量に含む）
- 14層：黒褐色粘土層（橙色ブロック多量に含む）
- 15層：暗黄褐色粘土層（橙色ブロック多量に含む）



※ 遺物なし。

土層所見からも、周辺で遺構・遺物は希薄と考える。本調査不要か。