

健診受けていますか？

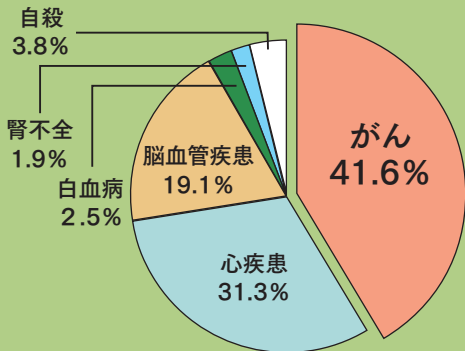
2019年度の各種健(検)診の申し込みが始まっています。各地区の保健補導員が世帯ごとに「健(検)診調査書兼申込書」を配布しています。市の健(検)診を希望されない人も必ずご回答ください。



「自分は健康だから大丈夫！」
と思いませんか？
自覚症状がなくても、気付かないところで
病気は進行しているかもしれませんよ。

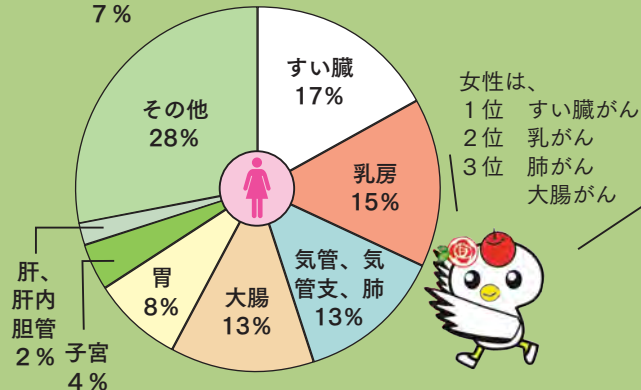
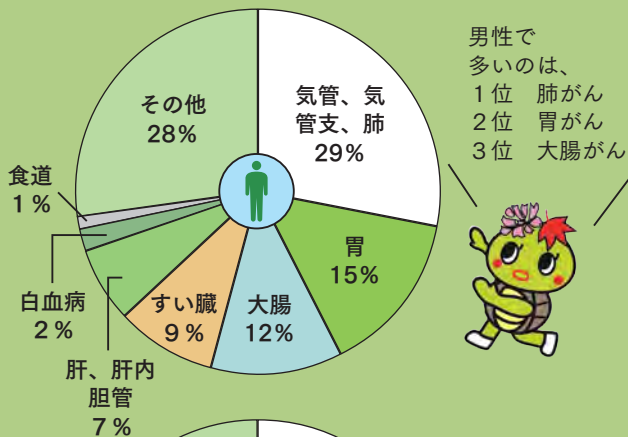
がん検診の定期的な受診は、
がんの早期発見につながり、完
治もしやすくなります。

中野市死亡原因別比較(2017年度)▼

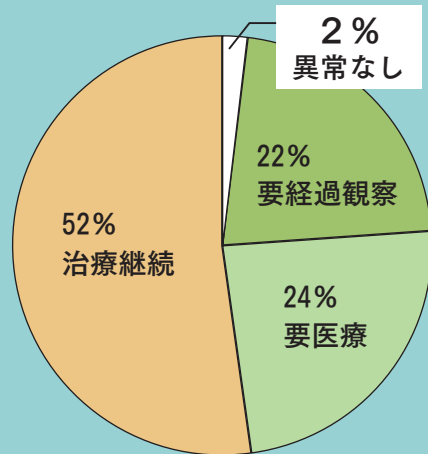


「早期発見のために」

中野市がん部位別死亡割合
(2015年)▼



中野市特定・いきいき健診総合判定
の割合(2018年度)▼

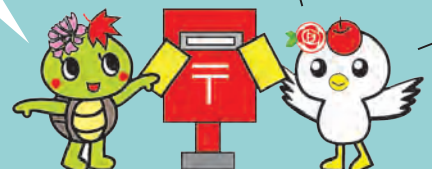


「毎年継続して受けることが大事です」

健診で「異常なし」の人は
2%だけ。食べ過ぎ、飲み過ぎ、
運動不足などの不健康な生活で
「高血圧症」「糖尿病」「脂質
異常症」といった生活習慣病に
なっているかもしれません。自
覚症状がなくても、危険な状態
になっている場合もあります。
年1回の定期健診は欠かさず受
けましょう。

健(検)診の申し込みは、毎年
1月に配布される「健(検)診
調査書兼申込書」で行うカメ!

夜間の健診もあ
るみたいだツル



ジェネリック医薬品を利用するとき は、医師や薬剤師に希望を伝えま しょう

ジェネリック医薬品といっ
ても、メーカーによってさまざ
まに工夫され、種類も多いです。
普及率も70%を超え、信用度も
高くなってきています。もし、
ご心配な方はオーソライズド
ジェネリックという、先発
薬と製造方法が同じものも
あるので、ご相談ください。

めぐみ薬局薬剤師
たなかごろう
田中蒙さん



特定・いきいき健診は19歳か
ら受けることができます。がん
検診は定期的に受けること
ができ、乳がん、子宮がん、胃・
大腸がんの種類はさまざまで
す。がんの種類によって、対
象年齢などが異なりますので
ご注意ください。
申込書に受診の希望を記入
された人には、後日、案内が
送付されますのでご確認ください
さい。申込期限が過ぎている
が、受診したいという人は健
康づくり課にご相談ください。

〔安全性〕

ジェネリック医
薬品は、先発医薬
品（新薬）の特許
期間が過ぎたもの
をもとに開発され
た薬です。その効
き目や安全性は厚
生労働省の認可を
受けています。医
師や薬剤師に相談
し、十分な説明を
受けて正しく服用
しましょう。

ジェネリック医薬品を利用しましょう

〔低コスト〕

長期間使われて
いた薬をもとに
作られるため、開
発費がかかってい
ません。そのため、
安い単価で購入
できます。ジェネ
リック医薬品を
利用している人
には、毎年2月と8
月に他の薬を使
った場合との差額
通知が届きます。

▼ジェネリック医薬品について

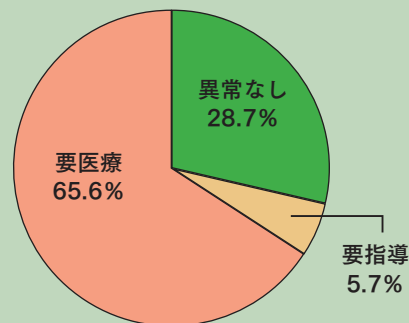
問 福祉課 ☎(22) 2111(内線304)

ジェネリック医薬品を
希望します

↑このシールを福祉
課窓口でお配りして
います。保険証やお
薬手帳に貼ってご使
用ください。



中野市歯科健診（2017年度）▼

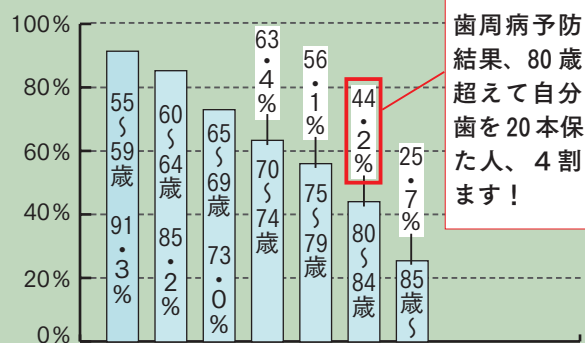


健診の結果、約
7割の人は受診
が必要とされて
いるツル



「お口をケアしましょう」

全国歯科疾患実態調査（2016年度）
20本以上の歯を有している人の割合▼



歯周病予防の
結果、80歳を
超えて自分の
歯を20本保
った人、4割
います！

年を取っても自分の
歯を保ち続けるため
には、若い時から歯
科医院で歯のクリー
ニングを受けること
が大切です。まずは
、健診で歯の健康
状態を確認しまし
ょう。

よく洗い
覆水盆に返らず。歯
がなくなってからで
は遅いんだカメ

