

1 なっちょ? **開催**

山の日与自然と触れ合おう
高社山フェスティバル

問申 高社山フェスティバル2018実行委員会 ☎(22) 4627

奏鷹和ます回▶
ですクラ太鼓。は夜
。ブーオー市間
による子プ内瀬
和供開川と
太鼓催高
演は社山。



○何をやるの？

- ・ペットボトルロケット打ち上げ大会は、定員60人で事前の申し込みが必要
- ・自転車オフロード走行、コーナー体験
- ・ニジマス釣り（料金：100円当たり150円）
- ・キノコバーベキュー など

○どこでやるの？

- ・会場 夜間瀬川中央河川公園
- ・入場料 無料

▶期日 **8月11日(土)**
▶時間 午前10時～午後4時30分



2 なっちょ? **募集**

経営者への第一歩を踏み出そう
信州中野創業塾

問申 信州中野商工会議所 ☎(22) 2191

す。成資營▶
。金者全
。な線者の
。どにの
。つ心5
。い構回
。てえの
。学業講
。び計座
。ま画の
。作の略、
。経



○いつ、どこでやるの？

- ・期日 8月18日(土)、25日(土)、9月1日(土)、8日(土)、15日(土)
- ・時間 午前9時～正午
- ・会場 中野地域職業訓練センター

○対象は？

- ・対象者 創業を検討している人または興味をお持ちの人
- ・テキスト代 2千円（全5回分）

▶申込期限 **8月15日(水)**
※定員の20人になり次第締め切ります。



なっちょ?

| | | |
|---|-----------|----------------------------|
| 1 | 8月11日(土) | 高社山フェスティバル in 信州中野 |
| | 8月11日(土) | 音楽講習会 |
| | 8月12日(日) | タイムカプセル開封式典・4車線化工事現場見学会 |
| 2 | 8月18日(土) | 信州中野創業塾（初回） |
| | 8月18日(土) | グラウンド・ゴルフ大会 |
| 3 | 8月23日(木) | 信州なかの農業経営塾（初回） |
| | 8月25日(土) | スポーツクラブ in なかの |
| 4 | 8月25日(土) | 2018 中野市民音楽祭 |
| | 8月25日(土) | 信州なかのナイター & 信州なかのフェア in 神宮 |
| | 8月26日(日) | 中野市民水泳大会 |
| | 8月26日(日) | 帯の瀬の日 |
| 5 | 8月26日(日) | 高野辰之記念館サマーコンサート |
| | 9月2日(日) | 中野市総合防災訓練 ー防災フェア 2018ー |
| | 9月8日(土) | 信濃グランセローズホームゲーム |
| | 9月16日(日) | スポーツクラブ in なかの |
| | 9月17日(月祝) | 高社山一周駅伝大会 |



Shinshu-Nakano Portal Site
**なっちょ
ぽーたる**
◀インターネットでイベントカレンダーを
チェックできます。

5 なつちよ? 開催

高野辰之記念館 サマーコンサート

問 高野辰之記念館 ☎(38) 3070

「信濃の国」の演奏もあ
ります。
辰之ゆかりの曲や、高野
レグレの曲や、高野
の曲や、高野
の曲や、高野
の曲や、高野



○何をしますの？

ヴァイオリン・指揮の荒井雅至さん、ピアノの小宮康裕さん、国立音楽大学生、小中学生、ムシカアレグシニアメンバーによるコンサートを開催します。

○どこでやるの？

- ・会場 高野辰之記念館
 - ・入場料 無料（イベント時は館内を開放します）
- ※事前の申し込みは不要です。

▶期日 **8月26日(日)**
▶時間 午後1時30分開演



3 なつちよ? 募集

農業の明日を切り開く 信州なかの農業経営塾

問申 農政課 ☎(22) 2111 (内線250)

塾長・講師は、株式会
社ビット89代表取締役の
吉田健司さんです。受講
生自らが考え答えを見つ
けるワークショップを中
心とした講義です。



○いつ、どこでやるの？

- ・期日 8月23日(土)を初回に月1回程度開催。全6回の講義と1回の先進経営体の視察を予定。
 - ・時間 午後4時～8時（開催ごとにより異なります）
 - ・会場 JA中野市本所
- ### ○対象は？
- ・対象者 おおむね45歳未満の農業経営者、青年・女性農業者、農業後継者
 - ・料金 1万円(1回の交流会費を含む)

▶申込期限 **8月20日(月)**
※定員の20人になり次第締め切ります。

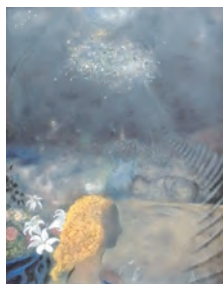


募集

力作をお寄せください 第37回礪珉展

問申 文化スポーツ振興課 ☎(22) 2111 (内線397)

▶前年度の中野市長賞
受賞作品「回想」(池田
洋子さん作)



○募集作品 未発表で展示可能な絵画

- ・規格 50号までで額装したもの
- ・応募資格 高校生以上の中高・飯水地区居住者および中野市出身者・在勤者・在学者
- ・出品料 千円（高校生は500円）※1人1点まで

▶受付期日 **10月14日(日)**

※午前10時から正午までの間に、一本木公園展示館に直接お持ちください。

○展覧会

- ・期日 10月18日(土)～11月4日(日)
- ・会場 一本木公園展示館



4 なつちよ? 開催

東京2020応援文化オリンピックアード 2018中野市民音楽祭

問 文化スポーツ振興課 ☎(22) 2111 (内線394)

▶100周年を記念して
中山晋平作曲の「シャボ
ン玉」「肩たたき」「證誠
寺の狸囃子」を会場の皆
さん全員で合奏します。



○何をしますの？

小・中・高等学校の合唱団、合唱部の他、市内で活動している合唱、吹奏楽、太鼓、琴の団体が演奏を披露します。

○どこでやるの？

- ・会場 市民会館ホール
- ・入場料 無料

▶期日 **8月25日(土)**
▶時間 午後0時30分開演
正午開場

