

# 「令和3年度 全国体力・運動能力、運動習慣等調査」の結果の概要

令和4年 2月 中野市教育委員会

令和3年4月から7月にかけて全国の小学校5年生と中学2年生を対象に、標記の調査が行われ、市内の小学校7校、中学校4校も参加しました。

その結果が、令和3年12月末にスポーツ庁より送付されましたのでお知らせします。

なお、学校別の結果については、既に各校に送付されており、それを基に今年度の評価と来年度の体力向上プランを作成していただきます。

## I 調査の概要

1 調査主体 スポーツ庁

2 調査期間 令和3年4月から7月末までの期間

3 対象児童・生徒（原則として以下の学年の全児童生徒を対象）

(1) 小学校第5学年児童、中学校第2学年生徒

全国 小学校 19,213校 中学校 10,153校

長野県 小学校 350校 中学校 184校

(2) 市内調査校数 小学校7校 中学校4校

4 調査事項

(1) 児童生徒に対する調査

① 実技に関する調査

〔小学校8種目〕 握力、上体起こし、長座体前屈、反復横とび、20mシャトルラン、50m走、立ち幅跳び、ソフトボール投げ

〔中学校8種目〕 握力、上体起こし、長座体前屈、反復横とび、持久走（男子1500m、女子1000m）又は20mシャトルラン、50m走、立ち幅跳び、ハンドボール投げ

② 質問紙調査

運動習慣、生活習慣等に関する質問紙調査

(2) 学校に対する質問紙調査

子どもの体力向上に係る取組等に関する質問紙調査

## Ⅱ 調査結果

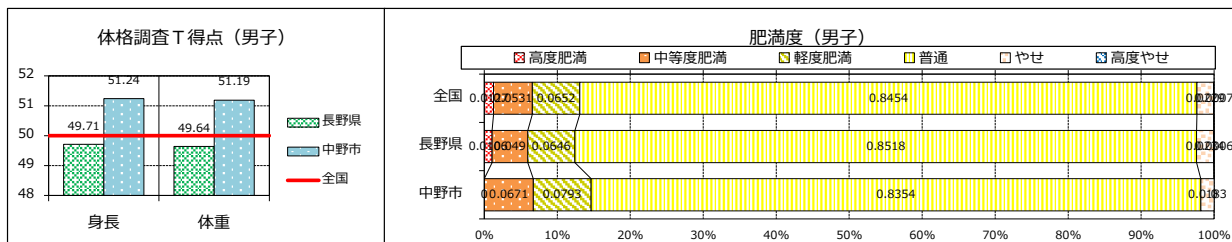
### 1 体格

#### (1) 小学校

##### ① 男子

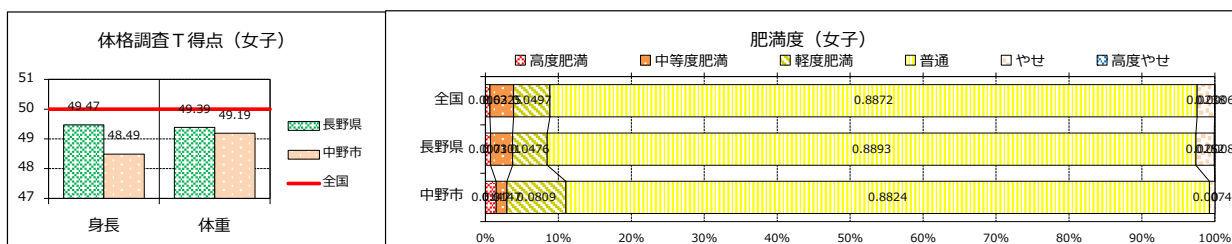
\*「T得点」とは、全国平均値50点に対する相対的な位置です。

○身長は全国平均と比べるとT得点がおおよそ1.2点上回り、体重も全国平均と比べるとT得点がおおよそ1.2点上回りました。  
○高度肥満は0でしたが、中等度肥満と軽度肥満の割合はやや高めでした。やせの割合は全国平均より下回り、普通の割合も全国平均より下回りました。



##### ② 女子

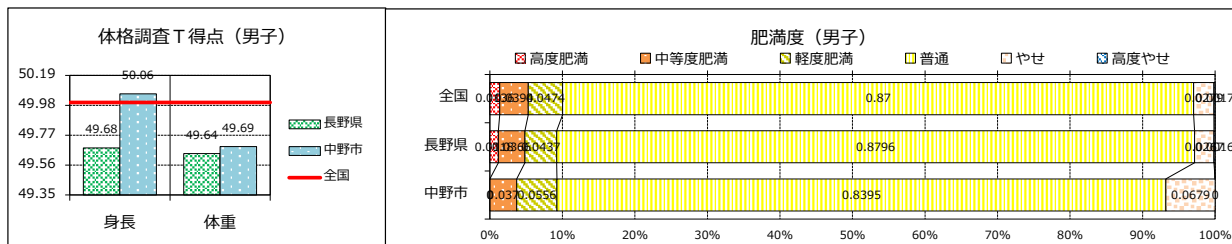
○身長は全国平均と比べてT得点がおおよそ1.5点下回り、体重も全国平均と比べてT得点がおおよそ0.8点下回りました。  
○中等度肥満の割合は全国と比べて低かったですが、高度肥満と軽度肥満の割合が全国平均を上回り、やせは全国平均より下回り、普通の割合が全国平均をやや下回りました。



#### (2) 中学校

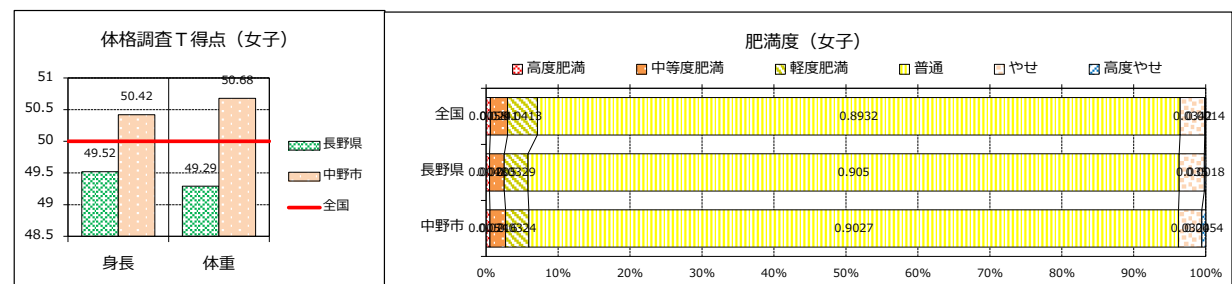
##### ① 男子

○身長は全国平均と比べてT得点がおおよそ0.1点上回り、体重は全国平均と比べてT得点がおおよそ0.3点下回りました。  
○高度肥満は0で軽度肥満の割合は全国平均を上回りました。やせの割合が全国平均を上回りました。



##### ② 女子

○身長は全国平均と比べてT得点がおおよそ0.4点上回り、体重も全国平均と比べてT得点がおおよそ0.7点上回りました。  
○軽度肥満の割合は全国平均と比べると下回っています。やせの割合は全国平均をやや下回り、高度やせの割合は全国平均よりやや上回りました。

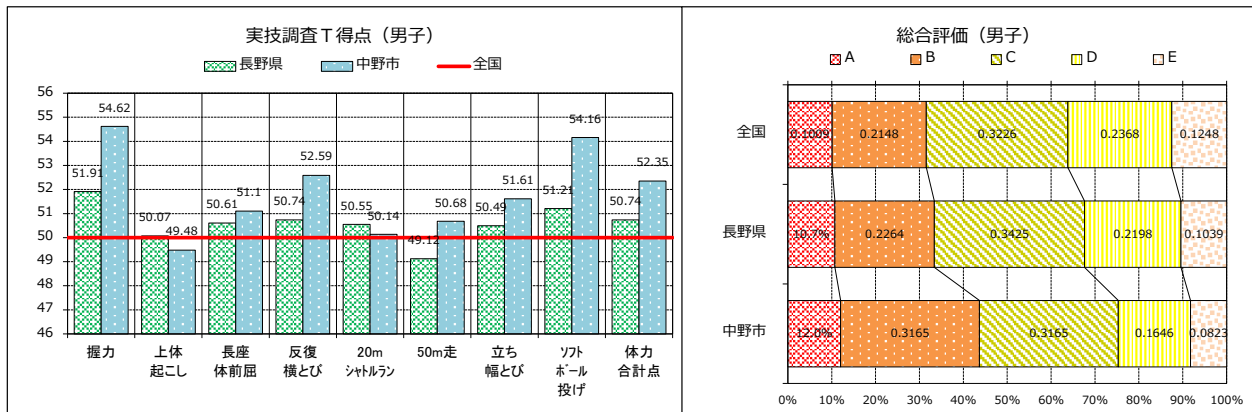


## 2 体力・運動能力

### (1) 小学校

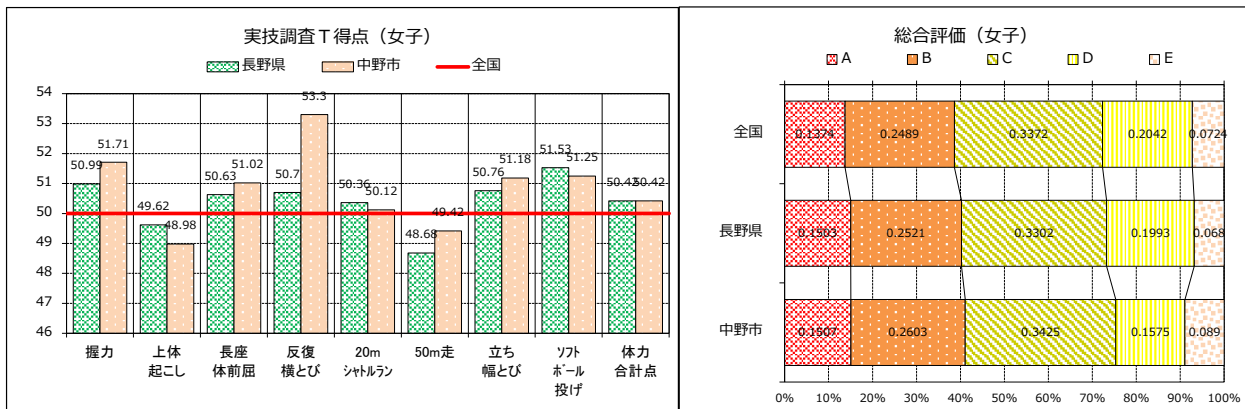
#### ① 男子

○「上体起こし」が全国平均をやや下回りましたが、他の7種目は全国平均を上回りました。特に「握力」と「ソフトボール投げ」はT得点が全国平均を4点以上上回っています。体力合計点は、T得点が全国平均をおよそ2.4点上回りました。  
○総合評価では、A、B段階が43.7%と全国平均を22.1%上回り、D、E段階も24.7%と全国平均を11.5%下回りました。体力・運動能力は全国平均と比べて高い傾向にあります。



#### ② 女子

○「上体起こし」「50m走」が全国平均をやや下回りましたが、他の6種目は全国平均を上回りました。特に「反復横とび」はT得点が全国平均を3点以上上回っています。体力合計点は、T得点が全国平均を0.4点上回りました。  
○総合評価では、A、B段階が41.1%と全国平均を2.5%上回り、D、E段階は24.7%と全国平均を2.9%下回りました。体力・運動能力は全国平均と比べてやや高い傾向にあります。

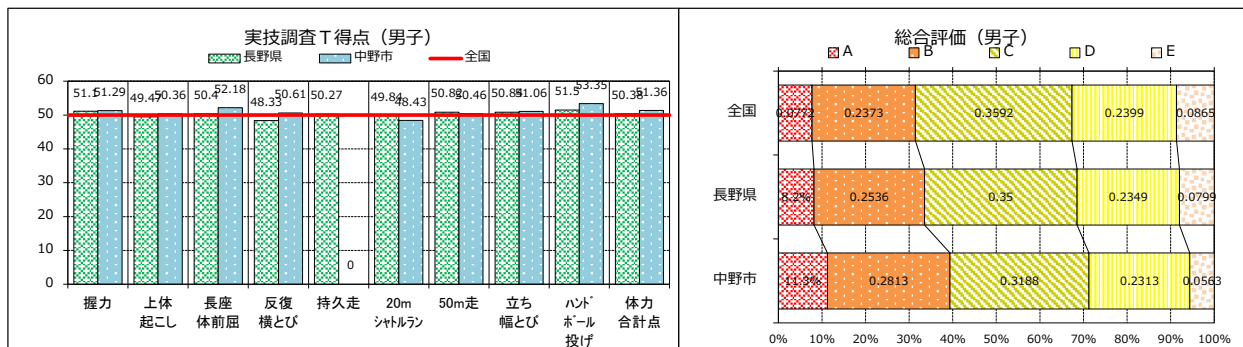


## (2) 中学校

### ① 男子

○「20mシャトルラン」以外はすべての種目で全国平均を上回りました。合計点は、全国平均と比べてT得点でおよそ1.4点上回りました。

○総合評価で、A・B段階の合計が全国平均を8%上回り、D・E段階が全国平均を4%下回りました。体力・運動能力は全国平均と比べて高い傾向にあります。



### ② 女子

○「握力」「長座体前屈」「50m走」「ハンドボール投げ」が全国平均を上回りましたが、他は全国平均を下回りました。合計点は、全国平均と比べてT得点でおよそ0.7点上回りました。

○A・B段階の合計は全国平均を2.8%下回り、D・E段階の合計は全国平均を2.6%下回りました。体力・運動能力はやや高い傾向にあります。

