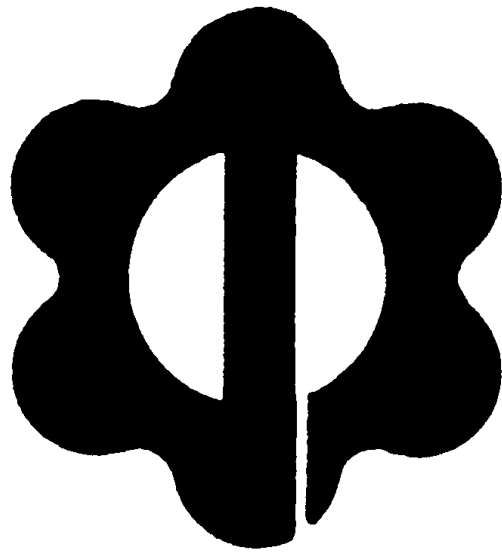


令和 5 年度

市 税 概 要



中 野 市

市 章



中野の「中」と「の」の文字を組み合わせ、
また、周囲の山をかたちどったものである。

(平成17年4月1日制定)

目 次

I 市の概要

1 市の位置・地勢	1
2 人口・世帯	2
3 市の予算と決算	
(1) 令和5年度一般会計当初予算	3
(2) 令和4年度一般会計決算	4

II 行政組織

1 中野市行政組織図	5～6
2 委員会委員等	7
3 税務課の組織及び事務分掌	7

III 市税総括

1 令和5年度市税当初予算	8
2 税目別決算額の推移	9～10
3 一般会計決算額と市税決算額の推移	11
4 市税負担額の推移	12
5 市税徴収に要する経費の推移	13

IV 市民税・県民税

1 個人市民税の推移	
(1) 個人市民税の税額	14
(2) 個人市民税の納税義務者数	14
(3) 個人市民税の納税義務者1人当たりの税額	14
2 個人市民税の所得者別課税状況	15～16
3 個人市民税の課税標準額段階別の所得割課税状況	15～16
4 個人市民税の所得者別の所得割課税	17～18
5 所得者別1人当たりの総所得額等の推移	19
6 個人県民税の推移	
(1) 個人県民税の税額	20
(2) 個人県民税の納税義務者数	20
(3) 個人県民税の納税義務者1人当たりの税額	20
7 法人市民税の推移	
(1) 法人市民税の調定額	21
(2) 法人市民税の納税義務者数	21

V 固定資産税・都市計画税

1	固定資産課税台帳の縦覧者の推移	22
2	固定資産税課税の推移	22・24
3	都市計画税課税の推移	23～24
4	国有資産等所在市町村交付金の推移	23
5	土地の総括表	25～26
6	土地の納税義務者数の推移	25
7	宅地に関する調	27
8	地価公示価格の推移	27
9	家屋の納税義務者数の推移	27
10	家屋の総括表	28
11	家屋の新增分と減少分の推移	28
12	償却資産の納税義務者数の推移	29
13	償却資産の価格等に関する調	29
14	償却資産の課税標準	30

VI 諸 税

1	軽自動車税(種別割)課税の台数及び調定額の推移	31
2	市たばこ税の推移	32
3	入湯税の推移	32

VII 国民健康保険税

1	国民健康保険加入の推移	33
2	国民健康保険税収納の推移	33
3	国民健康保険給付の推移	34
4	国民健康保険税率及び税負担の推移	34
5	国民健康保険税賦課割合の推移	35
6	国民健康保険税賦課限度額の推移	35

VIII 収納関係

1	令和4年度市税収納実績	36
2	市税収納実績の推移	37～38
3	口座振替の推移	39
4	コンビニエンスストア納付の推移	39
5	督促状等発送の推移	39
6	延滞金収納の推移	40
7	財産差押の推移	40
8	インターネット公売の推移	40
9	不納欠損処分の推移	41
10	県民税徴収委託金の推移	41
11	電子申告(eLTAX)利用件数の推移	41

IX その他

1	市税税制一覧表	42～46
---	---------	-------

I 市の概要

1 市の位置・地勢

中野市役所 長野県中野市三好町一丁目3番19号（市役所庁舎基準）

東経/138° 22' 北緯/36° 44' 海拔/367m

豊田庁舎 長野県中野市大字豊津2508番地（豊田庁舎基準）

東経/138° 19' 北緯/36° 46' 海拔/340m

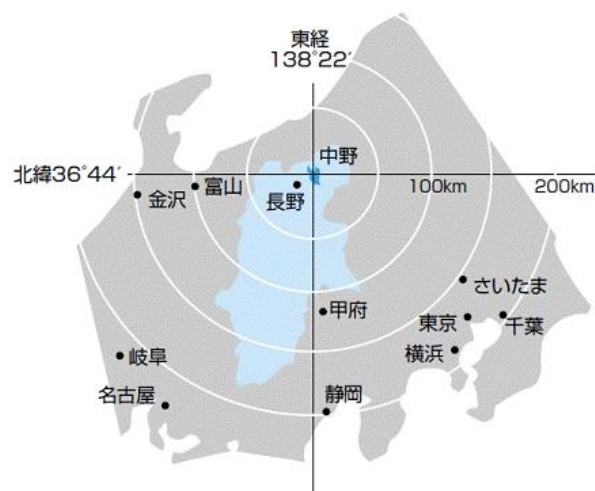
<中野市の紹介>

平成17年4月1日に中野市と豊田村が合併して誕生した新「中野市」は、長野県の北東部に位置し、県都長野市からは鉄道で約30分から40分で結ばれています。

北は飯山市、木島平村、東は山ノ内町、南は長野市、小布施町、高山村、西は飯綱町に隣接しています。また斑尾山、高社山など象徴的な山々を背景として、千曲川、夜間瀬川などが形成した河岸段丘や扇状地、穏やかな傾斜地に集落が発達しています。

面積は、東西約11km、南北16kmで、合計面積は112.18km²となっています。気温は年間差が大きく、夏季は30℃以上、冬季は-10℃以下となる内陸性気候です。

産業は農業がさかんで、リンゴやブドウの栽培では全国でも有数の品質と生産量を誇っています。早くからエノキダケの栽培に取り組み、キノコや果樹、野菜、花きの施設栽培の先進地としても知られています。



●主要都市までの所要時間

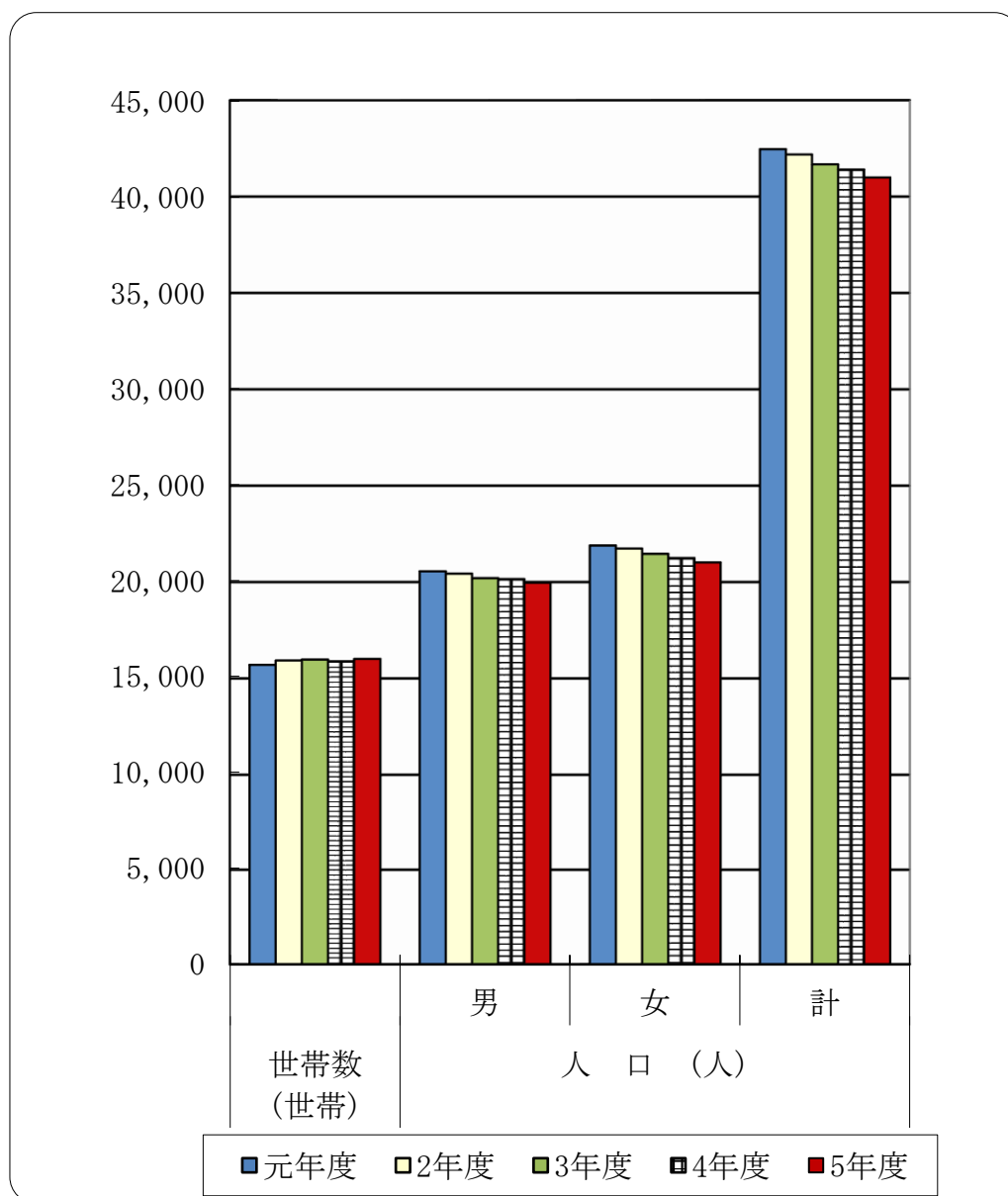
長野市（長野電鉄線又はJR飯山線）	約30分
東京～長野（JR北陸（長野）新幹線）	約1時間30分
大阪～長野（名古屋経由JR東海道新幹線）	約4時間10分

2 人口・世帯

年 度	世帯数 (世帯)	人 口 (人)			1世帯当 り人口(人)	人口前年比
		男	女	計		
元	15,707	20,561	21,898	42,459	2.70	99.2%
2	15,932	20,439	21,742	42,181	2.65	99.3%
3	15,981	20,205	21,467	41,672	2.61	98.8%
4	15,890	20,156	21,248	41,404	2.61	99.4%
5	16,013	19,965	21,022	40,987	2.56	99.0%

各年度とも7月1日現在「毎月人口異動調査」による

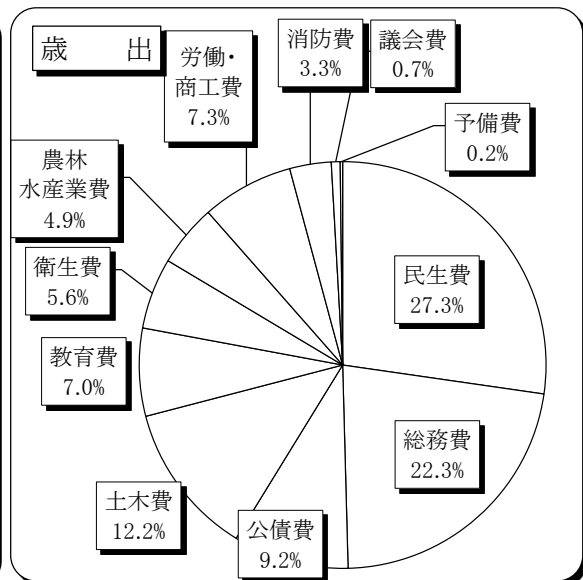
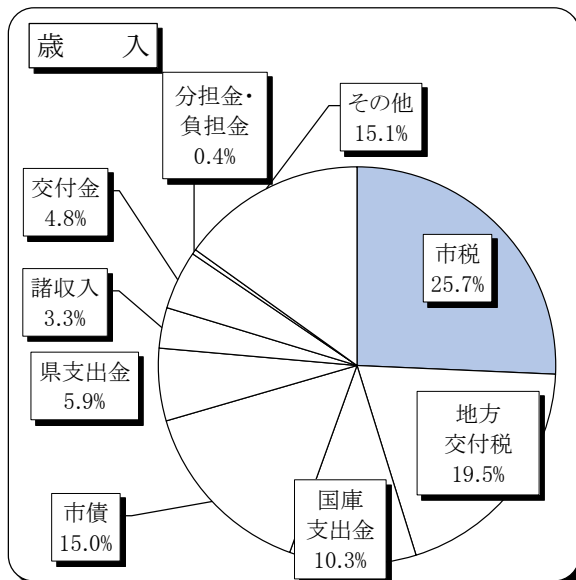
○人口・世帯数推移



3 市の予算と決算

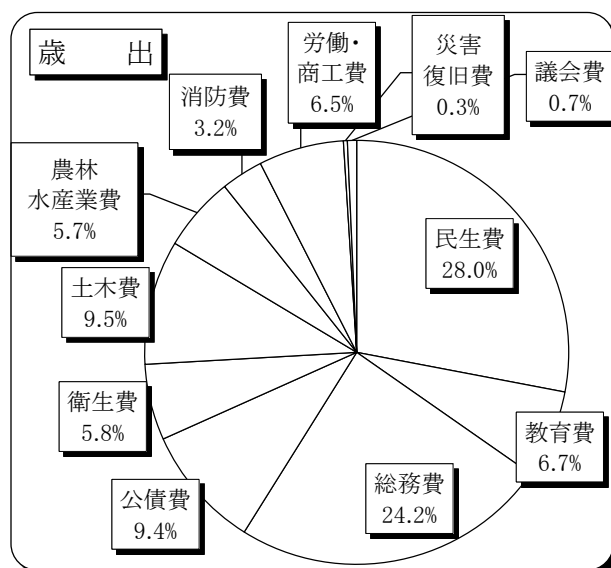
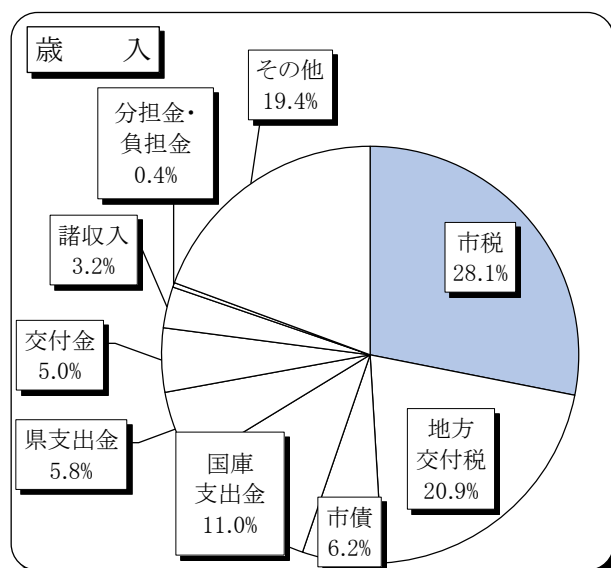
(1) 令和5年度一般会計当初予算

歳 入			歳 出		
款	予 算 額 (千円)	構成比	款	予 算 額 (千円)	構成比
1 市 税	6,704,400	25.7%	1 議 会 費	182,567	0.7%
2 地 方 譲 与 税	226,800	0.9%	2 総 務 費	5,824,479	22.3%
3 利 子 割 交 付 金	3,500	0.0%	3 民 生 費	7,112,664	27.3%
4 配 当 割 交 付 金	26,000	0.1%	4 衛 生 費	1,472,047	5.6%
5 株 式 等 譲 渡 所 得 割 交 付 金	20,000	0.1%	5 労 働 費	70,248	0.3%
6 法 人 事 業 税 交 付 金	69,000	0.3%	6 農 林 水 産 業 費	1,287,921	4.9%
7 地 方 消 費 税 交 付 金	1,062,600	4.1%	7 商 工 費	1,819,812	7.0%
8 ゴ ル フ 場 利 用 税 交 付 金	6,600	0.0%	8 土 木 費	3,173,823	12.2%
9 環 境 性 能 割 交 付 金	16,000	0.1%	9 消 防 費	840,635	3.3%
10 地 方 特 例 交 付 金	34,000	0.1%	10 教 育 費	1,820,859	7.0%
11 地 方 交 付 税	5,081,000	19.4%	11 公 債 費	2,408,945	9.2%
12 交 通 安 全 対 策 特 別 交 付 金	4,900	0.0%	12 予 備 費	50,000	0.2%
13 分 担 金 及 び 負 担 金	109,503	0.4%			
14 使 用 料 及 び 手 数 料	228,260	0.8%			
15 国 庫 支 出 金	2,694,463	10.3%			
16 県 支 出 金	1,528,475	5.9%			
17 財 産 収 入	61,324	0.2%			
18 寄 附 金	2,000,120	7.7%			
19 繰 入 金	1,239,270	4.8%			
20 繰 越 金	200,000	0.8%			
21 諸 収 入	848,425	3.3%			
22 市 債	3,899,360	15.0%	合 計	26,064,000	100.0%
合 計	26,064,000	100.0%			



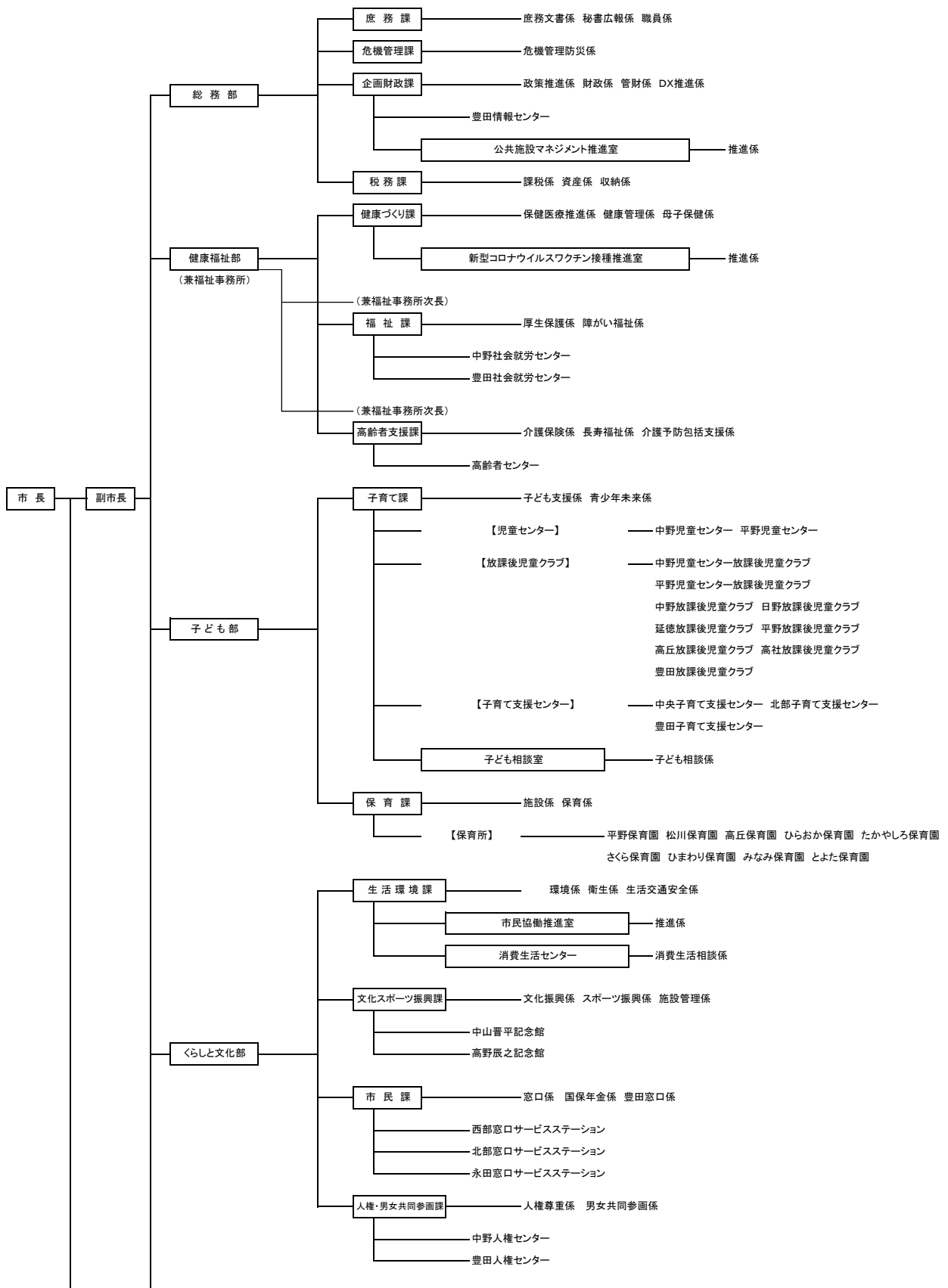
(2) 令和4年度一般会計決算

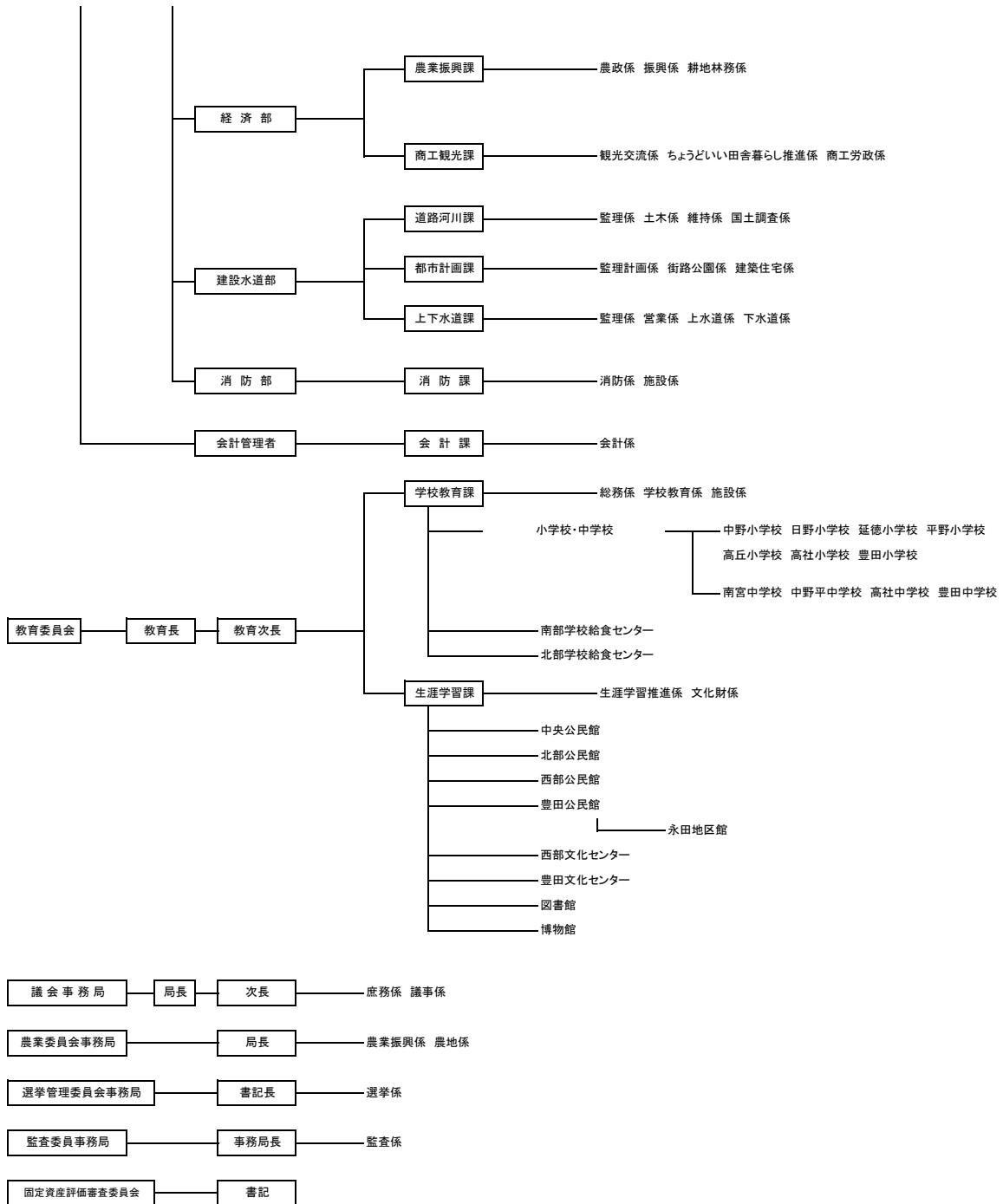
歳 入			歳 出		
款	決 算 額 (円)	構成比	款	決 算 額 (円)	構成比
1 市 税	7,422,496,337	28.1%	1 議 会 費	170,793,380	0.7%
2 地 方 譲 与 税	236,948,000	0.9%	2 総 務 費	6,087,748,018	24.2%
3 利 子 割 交 付 金	2,008,000	0.0%	3 民 生 費	7,028,781,369	28.0%
4 配 当 割 交 付 金	24,385,000	0.1%	4 衛 生 費	1,430,418,280	5.7%
5 株 式 譲 渡 所 得 割 交 付 金	17,732,000	0.1%	5 労 働 費	34,383,595	0.1%
6 法 人 事 業 税 交 付 金	88,506,000	0.3%	6 農 林 水 産 業 費	1,442,229,763	5.8%
7 地 方 消 費 税 交 付 金	1,108,319,000	4.2%	7 商 工 費	1,608,892,739	6.4%
8 ゴ ル フ 場 利 用 税 交 付 金	7,746,655	0.0%	8 土 木 費	2,390,321,282	9.5%
9 環 境 性 能 割 交 付 金	15,656,000	0.1%	9 消 防 費	788,337,822	3.2%
10 地 方 特 例 交 付 金	40,188,000	0.2%	10 教 育 費	1,685,905,487	6.7%
11 地 方 交 付 税	5,530,972,000	20.9%	11 公 債 費	2,370,523,651	9.4%
12 交 通 安 全 対 策 特 別 交 付 金	4,941,000	0.0%	12 予 備 費	0	0.0%
13 分 担 金 及 び 負 担 金	93,243,030	0.4%	13 災 害 復 旧 費	81,139,919	0.3%
14 使 用 料 及 び 手 数 料	226,151,123	0.9%			
15 国 庫 支 出 金	2,912,607,524	11.0%			
16 県 支 出 金	1,541,151,618	5.8%			
17 財 産 収 入	383,736,548	1.5%			
18 寄 附 金	1,854,501,931	7.0%			
19 繰 入 金	1,481,305,230	5.6%			
20 繰 越 金	934,737,238	3.5%			
21 諸 収 入	843,008,286	3.2%			
22 市 債	1,652,241,000	6.2%			
合 計	26,422,581,520	100.0%	合 計	25,119,475,305	100.0%



II 行政組織

1 中野市行政組織図(令和5年4月1日現在)





2 委員会委員等

(1) 中野市固定資産評価審査委員会委員

職 名	氏 名	任 期	備 考
委 員 長	小林 伸雄	令和5年5月11日～令和8年5月10日	
委員長職務代理者	町田 壽	令和5年5月11日～令和8年5月10日	
委 員	外谷 博美	令和5年5月11日～令和8年5月10日	

(2) 中野市固定資産評価員

職 名	氏 名	備 考
評 価 員	竹内 敏昭	

3 税務課の組織及び事務分掌

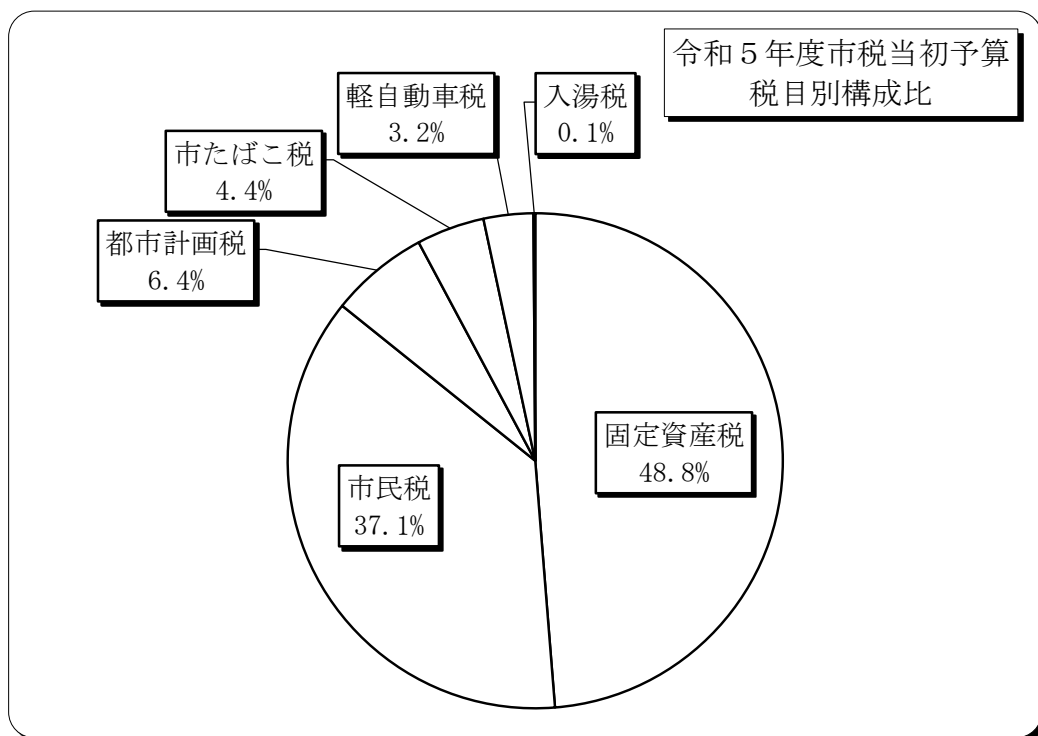
令和5年8月1日現在

		課長	課長補佐	係長	副主幹	主査	主任主事	主事	主事補	会計任用	計	事 務 内 容
本 庁 税 務 課		1									1	統括
	課税係		1	補佐兼務	1			6	2	1	11	庶務、個人市民税・県民税、法人市民税、軽自動車税、市たばこ税、国民健康保険税、入湯税、課税証明
	資産係			1	1	1		4	1		8	固定資産税、都市計画税、国有資産等所在市町村交付金、課税証明
	収納係		1	補佐兼務	1		1	3		1	7	市税収納、滞納処分、口座振替、納税証明
計		1	2	1	3	1	1	13	3	2	27	

Ⅲ 市 税 総 括

1 令和5年度 市税当初予算

税 目		予 算 額 (千円)			構 成 比	前年度比
		現年課税分	滞納繰越分	計		
市 民 税	個 人	2,131,600	11,600	2,143,200	32.0%	102.4%
	法 人	336,600	1,200	337,800	5.1%	98.8%
	計	2,468,200	12,800	2,481,000	37.1%	101.9%
固 定 資 産 税	固定資産税	3,232,400	26,200	3,258,600	48.7%	103.9%
	交 付 金	9,400	0	9,400	0.1%	95.9%
	計	3,241,800	26,200	3,268,000	48.8%	103.9%
軽 自 動 車 税	種 別 割	196,700	2,100	198,800	3.0%	101.7%
	環境性能割	18,900	0	18,900	0.2%	122.7%
	計	215,600	2,100	217,700	3.2%	103.2%
市たばこ税		298,300	0	298,300	4.4%	100.9%
入 湯 税		7,800	0	7,800	0.1%	108.3%
都 市 計 画 税		428,100	3,500	431,600	6.4%	102.8%
合 計		6,659,800	44,600	6,704,400	100.0%	102.9%



2 税目別決算額の推移

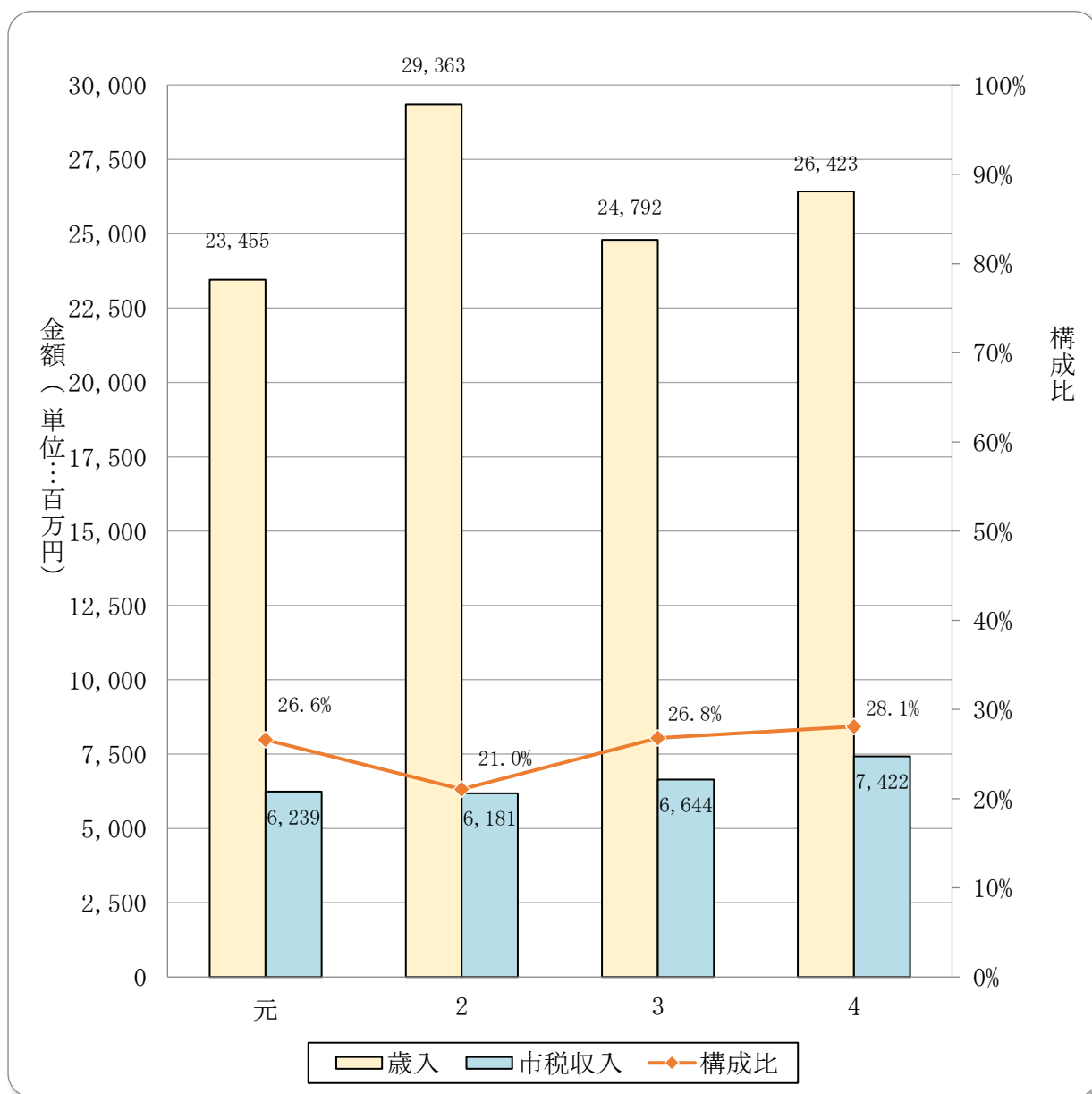
税 目			令 和 2 年 度				令 和 3			
			調 定 額 (円)	収 入 済 額 (円)	前 年 度 比		収 納 率	調 定 額 (円)	収 入 済 額 (円)	
					調定額	収入済額				
市 民 税	個 人	現年課税分	2,001,976,520	1,982,776,648	100.4%	100.4%	99.0%	2,100,820,600	2,087,215,349	
		滞納繰越分	66,799,582	21,339,416	89.7%	100.5%	31.9%	59,669,067	26,134,028	
		計	2,068,776,102	2,004,116,064	100.0%	100.4%	96.9%	2,160,489,667	2,113,349,377	
	法 人	現年課税分	274,450,200	270,705,100	76.1%	75.3%	98.6%	517,175,000	515,720,600	
		滞納繰越分	4,221,615	915,900	87.9%	67.8%	21.7%	6,149,215	3,468,000	
		計	278,671,815	271,621,000	76.3%	75.3%	97.5%	523,324,215	519,188,600	
	小 計		2,347,447,917	2,275,737,064	96.4%	96.5%	96.9%	2,683,813,882	2,632,537,977	
	固 定 資 産 税	固 定 資 産 税	現年課税分	2,977,162,600	2,934,643,032	100.7%	100.5%	98.6%	3,045,520,300	3,013,015,371
			滞納繰越分	231,664,572	35,724,250	98.2%	112.4%	15.4%	218,609,680	52,127,958
計			3,208,827,172	2,970,367,282	100.6%	100.6%	92.6%	3,264,129,980	3,065,143,329	
交 付 金		9,809,600	9,809,600	99.8%	99.8%	100.0%	9,822,200	9,822,200		
小 計		3,218,636,772	2,980,176,882	100.6%	100.6%	92.6%	3,273,952,180	3,074,965,529		
軽 自 動 車 税	種 別 割	現年課税分	187,171,000	185,189,794	101.6%	102.1%	98.9%	192,206,400	190,144,900	
		滞納繰越分	10,286,250	2,182,731	91.5%	82.5%	21.2%	9,270,881	1,877,588	
		計	197,457,250	187,372,525	101.0%	101.8%	94.9%	201,477,281	192,022,488	
	環 境 性 能 割		13,858,000	13,858,000	皆増	皆増	100.0%	12,562,700	12,562,700	
	小 計		211,315,250	201,230,525	106.6%	107.8%	95.2%	214,039,981	204,585,188	
市 た ば こ 税	現年課税分		284,694,144	284,694,144	96.7%	96.7%	100.0%	306,635,201	306,635,201	
	滞納繰越分		0	0	—	—	0.0%	0	0	
	小 計		284,694,144	284,694,144	96.7%	96.7%	100.0%	306,635,201	306,635,201	
入 湯 税	現年課税分		5,071,480	5,071,480	53.4%	53.4%	100.0%	5,708,940	5,708,940	
	滞納繰越分		0	0	—	—	0.0%	0	0	
	小 計		5,071,480	5,071,480	53.4%	53.4%	100.0%	5,708,940	5,708,940	
都 市 計 画 税	現年課税分		434,849,800	427,345,008	101.4%	101.1%	98.3%	415,564,600	409,457,329	
	滞納繰越分		47,335,529	6,611,955	98.0%	109.8%	14.0%	44,816,975	10,108,972	
	小 計		482,185,329	433,956,963	101.0%	101.2%	90.0%	460,381,575	419,566,301	
総 計	現年課税分		6,189,043,344	6,114,092,806	99.2%	99.0%	98.8%	6,606,015,941	6,550,282,590	
	滞納繰越分		360,307,548	66,774,252	96.2%	105.9%	18.5%	338,515,818	93,716,546	
	計		6,549,350,892	6,180,867,058	99.0%	99.1%	94.4%	6,944,531,759	6,643,999,136	

年 度			令 和 4 年 度				税 目			
前 年 度 比		収 納 率	調 定 額 (円)	収 入 済 額 (円)	前 年 度 比					収 納 率
調 定 額	収 入 済 額				調 定 額	収 入 済 額				
104.9%	105.3%	99.4%	2,160,002,000	2,147,290,175	102.8%	102.9%	99.4%	現年課税分	個 人	市 民 税
89.3%	122.5%	43.8%	42,909,846	19,354,965	71.9%	74.1%	45.1%	滞納繰越分		
104.4%	105.5%	97.8%	2,202,911,846	2,166,645,140	102.0%	102.5%	98.4%	計		
188.4%	190.5%	99.7%	893,750,300	893,206,500	172.8%	173.2%	99.9%	現年課税分	法 人	市 民 税
145.7%	378.6%	56.4%	4,035,715	1,568,000	65.6%	45.2%	38.9%	滞納繰越分		
187.8%	191.1%	99.2%	897,786,015	894,774,500	171.6%	172.3%	99.7%	計		
114.3%	115.7%	98.1%	3,100,697,861	3,061,419,640	115.5%	116.3%	98.7%	小 計		
102.3%	102.7%	98.9%	3,356,832,000	3,331,882,148	110.2%	110.6%	99.3%	現年課税分	固 定 資 産 税	固 定 資 産 税
94.4%	145.9%	23.8%	174,766,253	37,191,097	79.9%	71.3%	21.3%	滞納繰越分		
101.7%	103.2%	93.9%	3,531,598,253	3,369,073,245	108.2%	109.9%	95.4%	計		
100.1%	100.1%	100.0%	9,421,800	9,421,800	95.9%	95.9%	100.0%	交 付 金		
101.7%	103.2%	93.9%	3,541,020,053	3,378,495,045	108.2%	109.9%	95.4%	小 計		
102.7%	102.7%	98.9%	195,820,100	194,361,000	101.9%	102.2%	99.3%	現年課税分	種 別 割	軽 自 動 車 税
90.1%	86.0%	20.3%	8,300,693	1,925,470	89.5%	102.6%	23.2%	滞納繰越分		
102.0%	102.5%	95.3%	204,120,793	196,286,470	101.3%	102.2%	96.2%	計		
90.7%	90.7%	100.0%	21,589,300	21,589,300	171.9%	171.9%	100.0%	環 境 性 能 割		
101.3%	101.7%	95.6%	225,710,093	217,875,770	105.5%	106.5%	96.5%	小 計		
107.7%	107.7%	100.0%	323,294,550	323,294,550	105.4%	105.4%	100.0%	現年課税分	市 た ば こ 税	
—	—	0.0%	0	0	—	—	0.0%	滞納繰越分		
107.7%	107.7%	100.0%	323,294,550	323,294,550	105.4%	105.4%	100.0%	小 計		
112.6%	112.6%	100.0%	7,112,820	7,112,820	124.6%	124.6%	100.0%	現年課税分	入 湯 税	
—	—	0.0%	0	0	—	—	0.0%	滞納繰越分		
112.6%	112.6%	100.0%	7,112,820	7,112,820	124.6%	124.6%	100.0%	小 計		
95.6%	95.8%	98.5%	431,607,000	426,980,983	103.9%	104.3%	98.9%	現年課税分	都 市 計 画 税	
94.7%	152.9%	22.6%	35,920,282	7,317,529	80.1%	72.4%	20.4%	滞納繰越分		
95.5%	96.7%	91.1%	467,527,282	434,298,512	101.6%	103.5%	92.9%	小 計		
106.7%	107.1%	99.2%	7,399,429,870	7,355,139,276	112.0%	112.3%	99.4%	現年課税分	総 計	
94.0%	140.3%	27.7%	265,932,789	67,357,061	78.6%	71.9%	25.3%	滞納繰越分		
106.0%	107.5%	95.7%	7,665,362,659	7,422,496,337	110.4%	111.7%	96.8%	計		

3 一般会計決算額と市税決算額の推移

年 度	歳 入		市 税 収 入		構 成 比 (B)/(A)
	決 算 額 (A) (円)	前年度比	決 算 額 (B) (円)	前年度比	
元	23,455,244,849	114.2%	6,238,728,272	100.9%	26.6%
2	29,363,007,483	125.2%	6,180,867,058	99.1%	21.0%
3	24,791,896,454	84.4%	6,643,999,136	107.5%	26.8%
4	26,422,581,520	106.6%	7,422,496,337	111.7%	28.1%

○一般会計の歳入合計に対する市税収入の割合（構成比）の推移

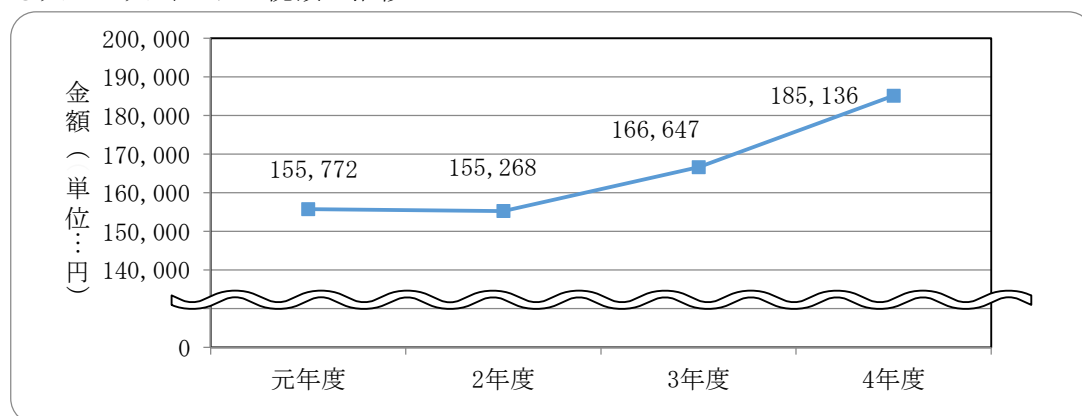


4 市税負担額の推移

年度	人口 (人)	世帯数 (世帯)	市税 調定額 (千円)	1人当たり		1世帯当たり	
				税額 (円)	前年度比	税額 (円)	前年度比
元	42,459	15,707	6,613,906	155,772	100.7%	421,080	99.4%
2	42,181	15,932	6,549,350	155,268	99.7%	411,081	97.6%
3	41,672	15,981	6,944,531	166,647	107.3%	434,549	105.7%
4	41,404	15,890	7,665,362	185,136	111.1%	482,402	111.0%

人口及び世帯数は、各年度とも7月1日現在「毎月人口異動調査」による

○人口1人当たりの税額の推移



(税目別1人当たりの調定税額)

(単位：円)

税目	年度 区分	2		3		4	
		調定額	1人当たりの 税額	調定額	1人当たりの 税額	調定額	1人当たりの 税額
市 民 税	個人	2,068,776,102	49,644	2,160,489,667	52,181	2,202,911,846	53,205
	法人	278,671,815	6,687	523,324,215	12,639	897,786,015	21,684
	小計	2,347,447,917	56,332	2,683,813,882	64,820	3,100,697,861	74,889
固定資産税		3,218,636,772	77,237	3,273,952,180	79,073	3,541,020,053	85,524
軽自動車税		211,315,250	5,071	214,039,981	5,170	225,710,093	5,451
市たばこ税		284,694,144	6,832	306,635,201	7,406	323,294,550	7,808
入湯税		5,071,480	122	5,708,940	138	7,112,820	172
都市計画税		482,185,329	11,571	460,381,575	11,119	467,527,282	11,292
総計		6,549,350,892	157,164	6,944,531,759	167,726	7,665,362,659	185,136

5 市税徴収に要する経費の推移

4年度以前：決算額 5年度：当初予算額

費目	年度		元	2	3	4	5
	内訳						
固定資産 評価 審査 委員会 費 (円)	報酬		20,100	20,100	20,100	20,100	101,000
	需用費						5,000
税務 総務 費 (円)	給料		68,861,100	69,670,800	72,935,468	70,904,268	74,144,000
	職員手当等		41,758,394	37,027,356	40,294,973	36,749,115	38,490,000
	共済費		22,425,826	22,524,884	24,049,810	22,739,785	23,082,000
	旅費						
	使用料 及び貸料						
	負担金・補助金 及び交付金						
賦 課 徴 収 費 (円)	報酬			7,045,764	5,609,274	8,788,704	4,193,000
	職員手当等			1,321,167	1,045,196	1,622,110	659,000
	賃金		7,729,784				
	報償費		4,000	4,000	4,000	2,000	4,000
	旅費		111,760	68,540	48,000	110,400	231,000
	需用費		2,894,998	3,636,374	3,152,341	2,434,425	4,105,000
	役務費		2,764,581	2,897,862	2,913,546	2,889,209	3,710,000
	委託料		49,029,211	46,910,573	32,721,495	53,538,451	41,774,000
	使用料 及び貸料		11,612,117	10,059,929	3,535,733	3,536,664	4,288,000
	負担金・補助金 及び交付金		2,192,433	7,904,121	28,728,743	29,259,004	34,870,000
	償還金 及び割引料		10,935,370	20,599,696	10,310,854	17,528,958	25,350,000
	公課費						
合計 (円)		220,339,674	229,691,166	225,369,533	250,123,193	255,006,000	
職員数 (人)		23	23	23	24	24	

※国民健康保険事業特別会計を含まない

※職員数は会計年度任用職員・派遣職員を含まない

IV 市民税・県民税

1 個人市民税の推移

(1) 個人市民税の税額

区分		年度					
		元	2	3	4	5	
普通徴収	均等割額 (千円)	20,896	20,663	20,128	19,010	19,073	
	所得割額 (千円)	436,499	440,869	535,684	547,995	498,032	
	計 (千円)	457,395	461,532	555,812	567,005	517,105	
	納税義務者数 (人)	7,219	7,147	6,849	7,150	7,244	
特別徴収	給与	均等割額 (千円)	50,582	50,400	50,796	51,237	51,072
		所得割額 (千円)	1,412,689	1,404,449	1,414,789	1,469,435	1,495,999
		計 (千円)	1,463,271	1,454,849	1,465,585	1,520,672	1,547,071
		納税義務者数 (人)	14,452	14,400	14,513	14,639	14,592
	公的年金	均等割額 (千円)	8,559	8,774	9,284	9,577	9,678
		所得割額 (千円)	55,605	58,092	58,702	59,665	62,416
		計 (千円)	64,164	66,866	67,986	69,242	72,094
		納税義務者数 (人)	3,291	3,349	3,612	3,670	3,745
	合計	均等割額 (千円)	80,037	79,837	80,208	79,824	79,823
		所得割額 (千円)	1,904,793	1,903,410	2,009,175	2,077,095	2,056,447
		計 (千円)	1,984,830	1,983,247	2,089,383	2,156,919	2,136,270
		納税義務者数 (人)	22,867	22,810	22,916	22,806	22,806
特別徴収義務者数 (人)		2,950	2,916	2,957	2,960	2,997	

※普通徴収及び特別徴収の納税義務者数については、2以上の徴収区分に該当する場合、該当する区分につきそれぞれ1人として集計しているが、合計欄の納税義務者数については実人数で集計しているため、徴収区分ごとの人数の合計値とは異なる

(2) 個人市民税の納税義務者数

(単位：人)

区分		年度				
		元	2	3	4	5
均等割のみの者		2,753	2,779	2,691	2,582	2,588
均等割及び所得割の者		20,114	20,031	20,225	20,224	20,218
合計		22,867	22,810	22,916	22,806	22,806

課税状況調による

(3) 個人市民税の納税義務者1人当たりの税額

(単位：円)

区分		年度				
		元	2	3	4	5
普通徴収者1人当たり		63,360	64,577	81,152	79,301	71,384
特別徴収者(給与)1人当たり		101,250	101,031	100,984	103,878	106,022
特別徴収者(年金)1人当たり		19,497	19,966	18,822	18,867	19,251
納税義務者1人当たり		86,799	86,946	91,176	94,577	93,671

課税状況調による

2 令和5年度 個人市民税の所得者別課税状況

所得者区分		均等割のみ納める者		均等割と所得割を納める者			合計	
		納税義務者 (人)	均等割額 (千円)	納税義務者 (人)	均等割額 (千円)	所得割額 (千円)	納税義務者 (人)	税額 (千円)
給与所得者		1,212	4,242	16,354	57,239	1,672,648	17,566	1,734,129
事業所得者	営業等所得者	150	525	732	2,562	95,636	882	98,723
	農業所得者	74	259	533	1,866	135,523	607	137,648
その他の所得者		1,035	3,623	2,599	9,097	152,640	3,634	165,360
家屋敷等のみの者		117	410				117	410
合計		2,588	9,059	20,218	70,764	2,056,447	22,806	2,136,270

※所得者区分において、2以上の所得を有する場合は、最も大きい所得に係る所得者として区分

※家屋敷等のみの者の欄は、地方税法第294条第1項第2号に係るもの

3 令和5年度 個人市民税の課税標準額段階別の所得割課税状況

課税標準額の段階	納税義務者(人)						総所	
	給与	営業等	農業	その他	分離	計	給与	営業等
10万円以下	522	35	10	249	37	853	395,256	35,277
10万円超 100万円以下	5,383	272	102	1,601	34	7,392	7,929,550	436,400
100万円〃 200万円〃	5,223	182	124	437	26	5,992	13,601,177	485,422
200万円〃 300万円〃	2,855	95	65	96	13	3,124	11,154,876	362,212
300万円〃 400万円〃	1,324	54	48	53	8	1,487	6,816,901	262,068
400万円〃 550万円〃	596	32	53	27	6	714	3,876,117	197,816
550万円〃 700万円〃	141	20	35	20	3	219	1,181,872	160,445
700万円〃 1000万円〃	127	16	36	14	0	193	1,304,935	162,473
1000万円超	146	22	59	10	7	244	3,041,154	498,885
合計(A)	16,317	728	532	2,507	134	20,218	49,301,838	2,600,998
所得者別構成比	80.7%	3.6%	2.6%	12.4%	0.7%	100.0%	81.1%	4.3%
前年度(R4)合計(B)	16,306	721	535	2,468	194	20,224	48,269,505	2,445,307
合計の前年度比(A)/(B)	100.1%	101.0%	99.4%	101.6%	69.1%	100.0%	102.1%	106.4%

※分離課税所得のある者は、他の所得の有無に関係なく「分離」に区分

※「分離」欄の総所得金額等は、総所得金額等、分離長期(短期)譲渡所得金額に係る所得金額(特別控除適用後)、株式等に係る譲渡所得金額、上場株式等に係る配当所得金額、先物取引に係る雑所得金額の合計

納税義務者1人当たり税額 (円)	合計の構成比		前年度(R4)の合計		合計の前年度比	
	納税義務者	税 額	納税義務者 (人)	税 額 (千円)	納税義務者	税 額
98,721	77.0%	81.2%	17,606	1,693,448	99.8%	102.4%
111,931	3.9%	4.6%	867	92,183	101.7%	107.1%
226,768	2.7%	6.5%	625	158,694	97.1%	86.7%
45,504	15.9%	7.7%	3,591	212,184	101.2%	77.9%
3,504	0.5%	0.0%	117	410	100.0%	100.0%
93,671	100.0%	100.0%	22,806	2,156,919	100.0%	99.0%

課税状況調による

得 金 額 等 (千円)				所 得 割 額 (千円)					
農業	その他	分離	計	給与	営業等	農業	その他	分離	計
9,364	205,092	321,093	966,082	909	68	14	427	7,811	9,229
189,789	2,139,637	153,064	10,848,440	166,878	7,185	2,590	40,328	3,907	220,888
339,556	1,042,434	251,785	15,720,374	423,494	15,177	10,162	34,237	6,407	489,477
258,767	342,273	113,460	12,231,588	390,448	13,565	9,495	13,438	3,647	430,593
247,002	251,125	66,401	7,643,497	262,936	10,855	9,784	10,365	2,263	296,203
350,718	163,731	66,835	4,655,217	156,984	8,624	14,546	7,448	2,462	190,064
289,717	149,336	30,509	1,811,879	50,011	7,219	12,712	7,121	1,298	78,361
377,844	134,831	0	1,980,083	58,522	7,737	17,789	6,500	0	90,548
1,111,789	178,106	139,953	4,969,887	150,743	24,464	57,764	9,001	6,449	248,421
3,174,546	4,606,565	1,143,100	60,827,047	1,660,925	94,894	134,856	128,865	34,244	2,053,784
5.2%	7.6%	1.9%	100.1%	80.9%	4.6%	6.6%	6.3%	1.7%	100.1%
3,451,462	4,446,559	3,118,604	61,731,437	1,614,075	86,276	151,740	120,882	97,766	2,070,739
92.0%	103.6%	36.7%	98.5%	102.9%	110.0%	88.9%	106.6%	35.0%	99.2%

課税状況調による

4 個人市民税の所得者別の所得割課税

区分		年度	元		2		
			構成比	前年度比	構成比	前年度比	
給与所得者	総所得額等 (千円)	45,037,098	81.5%	101.7%	45,175,784	81.8%	100.3%
	課税標準額 (千円)	27,351,919	81.1%	101.5%	27,463,024	81.5%	100.4%
	所得割額 (千円)	1,556,004	81.9%	101.1%	1,559,906	82.2%	100.3%
	納税義務者数 (人)	16,193	80.5%	101.6%	16,179	80.8%	99.9%
営業所得者	総所得額等 (千円)	2,310,114	4.2%	98.5%	2,334,359	4.2%	101.0%
	課税標準額 (千円)	1,439,399	4.3%	97.1%	1,470,069	4.4%	102.1%
	所得割額 (千円)	80,812	4.3%	95.8%	82,940	4.4%	102.6%
	納税義務者数 (人)	783	3.9%	100.3%	763	3.8%	97.4%
農業所得者	総所得額等 (千円)	2,574,628	4.7%	139.8%	2,477,063	4.5%	96.2%
	課税標準額 (千円)	1,832,659	5.4%	153.0%	1,728,431	5.1%	94.3%
	所得割額 (千円)	107,586	5.7%	154.0%	101,283	5.3%	94.1%
	納税義務者数 (人)	540	2.7%	112.3%	513	2.6%	95.0%
その他の所得者	総所得額等 (千円)	4,141,188	7.5%	99.2%	4,151,314	7.5%	100.2%
	課税標準額 (千円)	2,085,206	6.2%	97.9%	2,113,779	6.3%	101.4%
	所得割額 (千円)	117,414	6.2%	98.4%	118,830	6.3%	101.2%
	納税義務者数 (人)	2,453	12.2%	98.8%	2,437	12.2%	99.3%
分離課税所得者	総所得額等 (千円)	1,199,510	2.2%	108.6%	1,074,666	1.9%	89.6%
	課税標準額 (千円)	1,032,204	3.1%	108.7%	908,878	2.7%	88.1%
	所得割額 (千円)	38,028	2.0%	110.5%	35,725	1.9%	93.9%
	納税義務者数 (人)	145	0.7%	102.8%	139	0.7%	95.9%
合計	総所得額等 (千円)	55,262,538	100.1%	102.8%	55,213,186	99.9%	99.9%
	課税標準額 (千円)	33,741,387	100.1%	103.1%	33,684,181	100.0%	99.8%
	所得割額 (千円)	1,899,844	100.1%	102.9%	1,898,684	100.1%	99.9%
	納税義務者数 (人)	20,114	100.0%	101.5%	20,031	100.1%	99.6%

※分離課税所得のある者は、他の所得の有無に関係なく分離課税所得者に区分

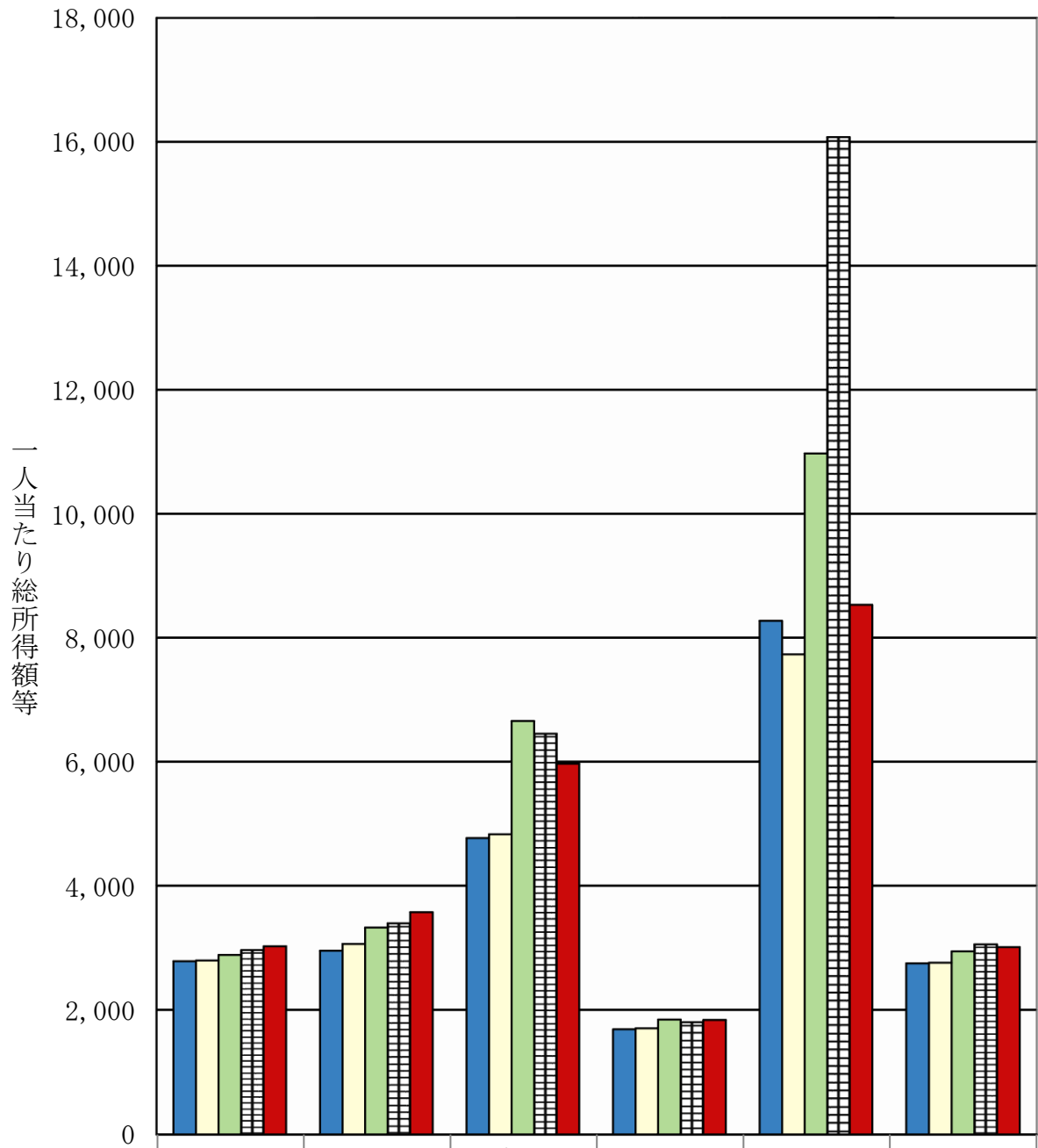
※分離課税所得者欄の総所得金額等は、総所得金額等、分離長期（短期）譲渡所得金額に係る所得金額（特別控除適用後）、株式等に係る譲渡所得金額、上場株式等に係る配当所得金額、先物取引に係る雑所得金額の合計

3			4			5			年度 区分
	構成比	前年度比		構成比	前年度比		構成比	前年度比	
46,904,878	78.9%	103.8%	48,269,505	78.2%	102.9%	49,301,838	81.1%	102.1%	給与所得者
27,532,983	77.0%	100.3%	28,721,386	75.8%	104.3%	29,555,228	80.2%	102.9%	
1,555,026	77.7%	99.7%	1,614,075	77.9%	103.8%	1,660,925	80.9%	102.9%	
16,276	80.5%	100.6%	16,306	80.6%	100.2%	16,317	80.7%	100.1%	
2,638,907	4.4%	113.0%	2,445,307	4.0%	92.7%	2,600,998	4.3%	106.4%	営業所得者
1,657,383	4.6%	112.7%	1,540,344	4.1%	92.9%	1,688,706	4.6%	109.6%	
93,902	4.7%	113.2%	86,276	4.2%	91.9%	94,894	4.6%	110.0%	
794	3.9%	104.1%	721	3.6%	90.8%	728	3.6%	101.0%	
3,927,227	6.6%	158.5%	3,451,462	5.6%	87.9%	3,174,546	5.2%	92.0%	農業所得者
3,021,100	8.4%	174.8%	2,582,576	6.8%	85.5%	2,314,678	6.3%	89.6%	
178,229	8.9%	176.0%	151,740	7.3%	85.1%	134,856	6.6%	88.9%	
590	2.9%	115.0%	535	2.6%	90.7%	532	2.6%	99.4%	
4,472,239	7.5%	107.7%	4,446,559	7.2%	99.4%	4,606,565	7.6%	103.6%	その他の 所得者
2,215,634	6.2%	104.8%	2,146,511	5.7%	96.9%	2,305,330	6.3%	107.4%	
124,563	6.2%	104.8%	120,882	5.8%	97.0%	128,865	6.3%	106.6%	
2,426	12.0%	99.5%	2,468	12.2%	101.7%	2,507	12.4%	101.6%	
1,524,971	2.6%	141.9%	3,118,604	5.1%	204.5%	1,143,100	1.9%	36.7%	分離課税 所得者
1,336,133	3.7%	147.0%	2,883,310	7.6%	215.8%	987,979	2.7%	34.3%	
50,374	2.5%	141.0%	97,766	4.7%	194.1%	34,244	1.7%	35.0%	
139	0.7%	100.0%	194	1.0%	139.6%	134	0.7%	69.1%	
59,468,222	100.0%	107.7%	61,731,437	100.1%	103.8%	60,827,047	100.1%	98.5%	合計
35,763,233	99.9%	106.2%	37,874,127	100.0%	105.9%	36,851,921	100.1%	97.3%	
2,002,094	100.0%	105.4%	2,070,739	99.9%	103.4%	2,053,784	100.1%	99.2%	
20,225	100.0%	101.0%	20,224	100.0%	100.0%	20,218	100.0%	100.0%	

課税状況調による

5 所得者別 1 人当たりの総所得額等の推移

単位：千円



	給与	営業等	農業	その他	分離	計
■元年度	2,781	2,950	4,768	1,688	8,272	2,747
□2年度	2,792	3,059	4,829	1,703	7,731	2,756
■3年度	2,882	3,324	6,656	1,843	10,971	2,940
▨4年度	2,960	3,392	6,451	1,802	16,075	3,052
■5年度	3,022	3,573	5,967	1,837	8,531	3,009

6 個人県民税の推移

(1) 個人県民税の税額（当初調定）

区分		年度				
		元	2	3	4	5
普通徴収	均等割額 (千円)	11,438	11,332	10,664	10,392	10,396
	所得割額 (千円)	287,833	291,061	350,737	362,170	328,960
	計 (千円)	299,271	302,393	361,401	372,562	339,356
	納税義務者数 (人)	7,219	7,147	6,849	7,150	7,244
特別徴収 給与	均等割額 (千円)	28,904	28,560	28,936	29,032	29,084
	所得割額 (千円)	938,594	933,298	941,589	975,315	995,490
	計 (千円)	967,498	961,858	970,525	1,004,347	1,024,574
	納税義務者数 (人)	14,452	14,400	14,513	14,639	14,592
徴収 公的年金	均等割額 (千円)	5,392	5,458	5,908	5,930	6,016
	所得割額 (千円)	39,764	41,066	42,004	42,644	44,353
	計 (千円)	45,156	46,524	47,912	48,574	50,369
	納税義務者数 (人)	3,291	3,349	3,612	3,670	3,745
合計	均等割額 (千円)	45,734	45,350	45,508	45,354	45,496
	所得割額 (千円)	1,266,191	1,265,425	1,334,330	1,380,129	1,368,803
	計 (千円)	1,311,925	1,310,775	1,379,838	1,425,483	1,414,299
	納税義務者数 (人)	22,867	22,810	22,916	22,806	22,806
特別徴収義務者数 (人)		2,950	2,916	2,957	2,960	2,997

※普通徴収及び特別徴収の納税義務者数については、2以上の徴収区分に該当する場合、該当する区分につきそれぞれ1人として集計しているが、合計欄の納税義務者数については実人数で集計しているため、徴収区分ごとの人数の合計値とは異なる

※個人県民税の均等割には「長野県森林づくり県民税」が上乗せされている（平成20年度から）

(2) 個人県民税の納税義務者数（当初調定）

（単位：人）

区分		年度				
		元	2	3	4	5
均等割のみの者		2,881	2,779	2,694	2,594	2,592
均等割及び所得割の者		19,986	20,031	20,060	20,083	20,156
合計		22,867	22,810	22,754	22,677	22,748

(3) 個人県民税の納税義務者1人当たりの税額（当初調定）

（単位：円）

区分		年度				
		元	2	3	4	5
普通徴収者1人当たり		41,456	42,310	52,767	52,107	46,846
特別徴収者（給与）1人当たり		66,946	66,796	66,873	68,608	70,215
特別徴収者（年金）1人当たり		13,721	13,892	13,265	13,235	13,450
納税義務者1人当たり		57,372	57,465	60,213	62,505	62,014

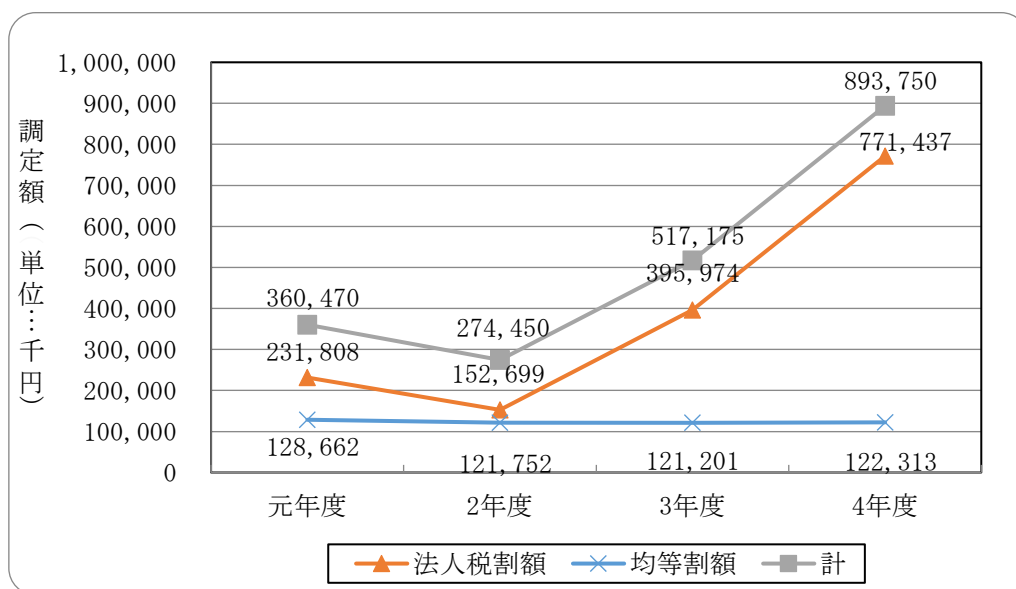
7 法人市民税の推移

(1) 法人市民税の調定額

区分 年度	調定額 (現年課税分)			前年度比
	法人税割 (円)	均等割 (円)	計 (円)	
元	231,807,700	128,661,900	360,469,600	107.0%
2	152,698,500	121,751,700	274,450,200	76.1%
3	395,973,900	121,201,100	517,175,000	188.4%
4	771,437,300	122,313,000	893,750,300	172.8%

- ・平成24年 4月1日改正 均等割額 : 超過税率(1.1倍) → 標準税率(1.0倍)
- ・平成26年10月1日改正 法人税割税率 : 平成26年9月30日までに開始した事業年度 14.7%
平成26年10月1日以後に開始する事業年度 12.1%
- ・令和元年10月1日改正 法人税割税率 : 令和元年10月1日以後に開始する事業年度 8.4%
- ・令和4年10月1日改正 法人税割税率 : 令和4年10月1日以後に開始する事業年度のうち
資本金等の額が1億円以下の法人等 7.2%

○法人市民税の調定額の推移



(2) 法人市民税の納税義務者数

区分 年度	区分									計
	1号	2号	3号	4号	5号	6号	7号	8号	9号	
元	876	5	184	15	49	5	61	3	5	1,203
2	935	7	186	14	49	5	60	3	5	1,264
3	950	6	184	14	47	5	57	3	5	1,271
4	968	7	186	15	47	5	57	3	5	1,293

課税状況調による

※法人の区分は地方税法第312条第1項の規定による

V 固定資産税・都市計画税

1 固定資産課税台帳の縦覧者の推移

(地方税法第416条第1項の規定による縦覧期間中の推移)

項目 \ 年度	元	2	3	4	5
縦覧件数 (件)	50	56	4	3	2

R2までは閲覧件数を含む

2 固定資産税課税の推移 (法定免税点以上のもの)

区分 \ 年度	元	2	3	4	5	
土地	納税義務者 (人)	13,686	13,723	13,724	13,775	13,780
	筆数 (筆)	136,961	137,048	137,225	137,290	137,412
	課税標準額 (千円)	54,243,496	54,121,221	53,053,209	52,805,970	52,844,556
	調定額 (円)	755,137,155	753,475,494	738,734,070	735,629,518	736,142,953
家屋	納税義務者 (人)	15,066	15,128	15,057	15,150	15,180
	棟数 (棟)	36,360	36,359	36,119	36,314	36,350
	課税標準額 (千円)	94,686,476	96,960,335	90,851,139	96,793,320	98,754,841
	調定額 (円)	1,287,253,979	1,320,083,168	1,238,350,056	1,319,804,194	1,349,478,457
償却資産	納税義務者 (人)	866	887	837	895	911
	課税標準額 (千円)	65,058,443	64,353,868	76,090,309	93,058,682	86,810,234
	調定額 (円)	912,690,666	903,603,937	1,068,436,174	1,301,398,288	1,214,959,490

概要調書による (令和5年度調定額は令和5年4月28日時点のものです)

3 都市計画税課税の推移（法定免税点以上のもの）

区分		年度				
		元	2	3	4	5
土地	納税義務者 (人)	11,127	11,164	11,178	11,234	11,253
	筆数 (筆)	43,172	43,156	43,193	43,163	43,114
	課税標準額 (千円)	61,324,580	61,231,999	60,226,564	59,993,628	59,832,896
	調定額 (円)	182,991,668	182,739,560	179,713,024	179,091,603	178,596,212
家屋	納税義務者 (人)	12,164	12,233	12,179	12,289	12,328
	棟数 (棟)	28,064	28,073	27,902	28,103	28,139
	課税標準額 (千円)	82,648,187	84,738,048	79,202,353	84,798,570	85,976,723
	調定額 (円)	245,889,032	252,110,240	235,851,576	252,515,397	256,018,688

概要調書による（令和5年度調定額は令和5年4月28日時点のものです）

4 国有資産等所在市町村交付金の推移

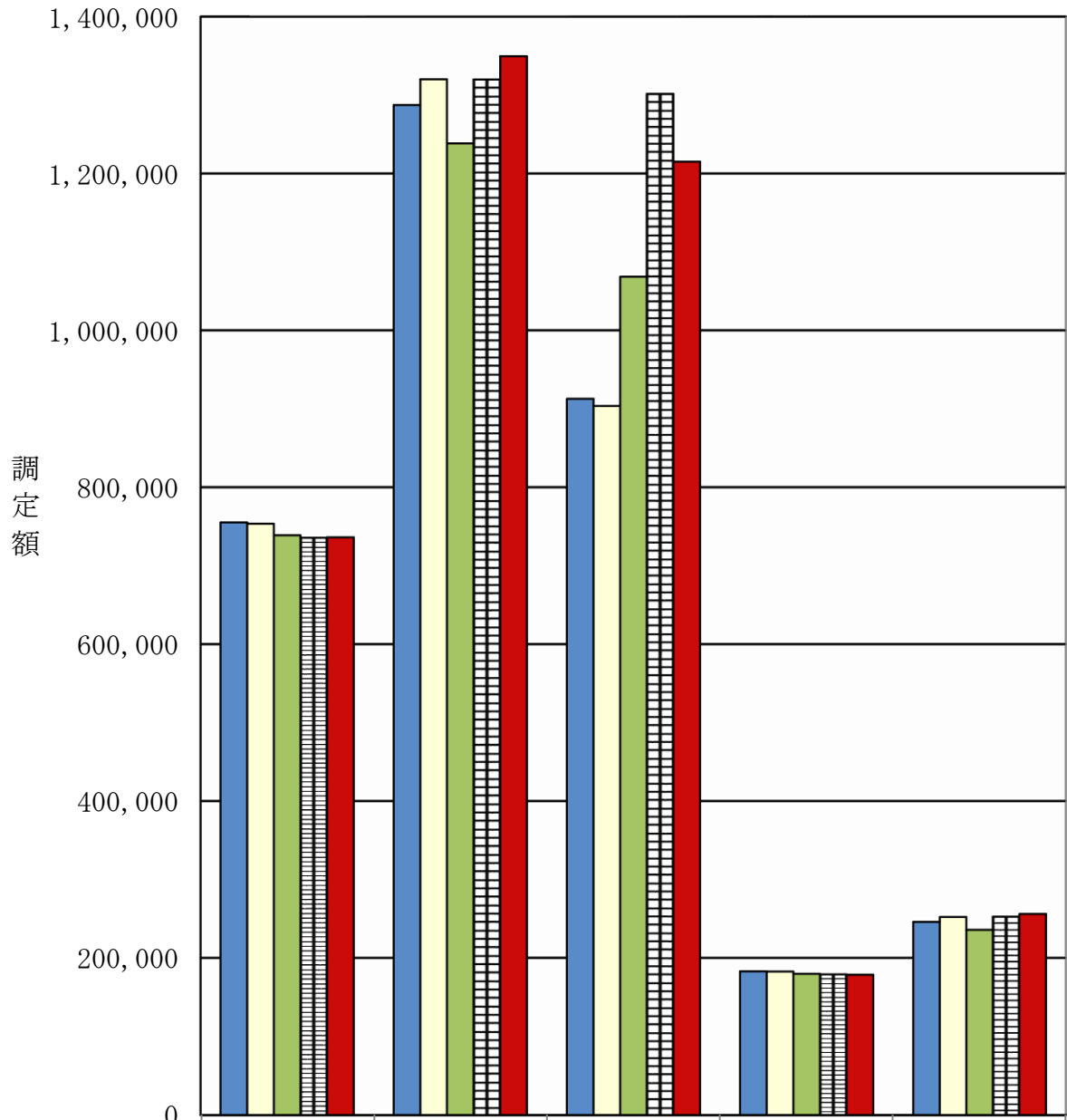
（単位：円）

区分		年度				
		元	2	3	4	5
交付金		9,832,400	9,809,600	9,822,200	9,421,800	9,135,200
内訳	中部森林管理局	2,800	2,200	1,700	1,400	1,100
	労働基準局	21,200	19,500	17,100	19,300	16,700
	長野県知事	6,002,400	5,996,900	5,996,900	5,598,100	5,413,600
	長野県知事 (県営住宅)	3,806,000	3,791,000	3,806,500	3,803,000	3,703,800

概要調書による

○固定資産税(固定)・都市計画税(都計) 課税(調定額)の推移

単位：千円



	固定：土地	固定：家屋	固定：償却 資産	都計：土地	都計：家屋
■元年度	755,137	1,287,254	912,691	182,992	245,889
□2年度	753,475	1,320,083	903,604	182,740	252,110
■3年度	738,734	1,238,350	1,068,436	179,713	235,852
■4年度	735,630	1,319,804	1,301,398	179,092	252,515
■5年度	736,143	1,349,478	1,214,959	178,596	256,019

5 令和5年度 土地の総括表

区分 地目	地積				決定		
	非課税地積 (A) (㎡)	評価総地積 (B) (㎡)	法定免税点 未満のもの (C) (㎡)	法定免税点 以上のもの (B)-(C) (D) (㎡)	総額 (E) (千円)	法定免税点 未満のもの (F) (千円)	
田	一般田	0	10,636,233	400,049	10,236,184	1,097,992	38,246
	勸告遊休田	0	0	0	0	0	0
	介在田・ 市街化区域田	0	16,214	0	16,214	31,515	0
畑	一般畑	0	23,394,585	1,148,504	22,246,081	1,235,232	58,079
	勸告遊休畑	0	0	0	0	0	0
	介在畑・ 市街化区域畑	0	33,514	0	33,514	240,023	0
宅地	小規模住宅用 地		3,013,983	94,297	2,919,686	37,665,108	642,562
	一般住宅用地		2,694,963	21,352	2,673,611	26,244,010	77,917
	商業地等 (非住宅用地)		4,249,467	13,905	4,235,562	40,914,701	19,859
	計	774,970	9,958,413	129,554	9,828,859	104,823,819	740,338
塩田	0						
鉱泉地	54	10	0	10	1,783	0	
池沼	11,573	2,345	136	2,209	64	2	
山林	一般山林	573,699	21,267,272	2,223,869	19,043,403	483,083	46,335
	介在山林	0	0	0	0	0	0
牧場	0	0	0	0	0	0	
原野	110,303	1,480,429	147,042	1,333,387	45,426	4,127	
雑種地	ゴルフ場の用 地	0	515,342	0	515,342	407,636	0
	遊園地等の用 地	0	0	0	0	0	0
	その他の雑種 地	550,440	1,351,054	62,025	1,289,029	9,195,248	52,310
	鉄軌道用地	0	266,467	0	266,467	316,636	0
	計	550,440	2,132,863	62,025	2,070,838	9,919,520	52,310
その他	41,237,083						
合計	43,258,122	68,921,878	4,111,179	64,810,699	117,878,457	939,437	

6 土地の納税義務者数の推移

(単位：人)

区分	年度	元	2	3	4	5
総数 (A)		16,875	16,923	16,919	16,964	16,993
法定免税点未満のもの (B)		3,189	3,200	3,195	3,189	3,213
法定免税点以上のもの (A)-(B)		13,686	13,723	13,724	13,775	13,780

概要調書による

価 格		筆 数				単 位 当 たり 価 格	
法定免税点 以上のもの (E)-(F) (G) (千円)	(G)に係る 課税標準額 (H) (千円)	非課税地筆数 (I) (筆)	評価総筆数 (J) (筆)	法定免税点 未満のもの (K) (筆)	法定免税点 以上のもの (J)-(K) (L) (筆)	平均 価 格 (E)/(B)X1000 (M) (円/㎡)	最高 価 格 (N) (円/㎡)
1,059,746	1,058,408	0	13,720	646	13,074	103	160
0	0	0	0	0	0	0	0
31,515	22,060	0	29	0	29	1,944	14,483
1,177,153	1,176,489	0	40,188	2,155	38,033	53	100
0	0	0	0	0	0	0	0
240,023	166,665	0	105	0	105	7,162	19,130
37,022,546	6,161,297		25,611	1,063	24,548	12,497	38,960
26,166,093	8,710,988		21,465	531	20,934	9,738	33,605
40,894,842	28,215,648		14,987	138	14,849	9,628	44,730
104,083,481	43,087,933	1,742	62,063	1,732	60,331	10,526	44,730
		0					
1,783	1,783	3	3	0	3	178,300	425,455
62	62	7	7	1	6	27	28
436,748	436,681	453	18,205	2,028	16,177	23	54
0	0	0	0	0	0	0	0
0	0	0	0	0	0	0	0
41,299	40,660	287	3,943	391	3,552	31	117
407,636	284,926	0	526	0	526	791	791
0	0	0	0	0	0	0	0
9,142,938	6,347,245	1,092	4,536	630	3,906	6,806	32,265
316,636	221,644	0	1,670	0	1,670	1,188	2,421
9,867,210	6,853,815	1,092	6,732	630	6,102	4,651	32,265
		71,070					
116,939,020	52,844,556	74,654	144,995	7,583	137,412	1,710	

概要調書による

7 令和5年度宅地に関する調（法定免税点以上のもの）

地区別	区分	地積 (A) (㎡)	決定価格 (B) (千円)	課税標準額 (千円)	単位当たり価格	
					平均価格 (B)/(A)×1000 (円/㎡)	最高価格 (円/㎡)
商業地区	繁華街	0	0	0	0	0
	高度商業地区Ⅰ	0	0	0	0	0
	高度商業地区Ⅱ	0	0	0	0	0
	普通商業地区	167,438	4,101,447	1,795,157	24,495	34,192
	計	167,438	4,101,447	1,795,157	24,495	34,192
住宅地区	併用住宅地区	351,073	7,773,249	3,656,285	22,141	31,929
	高級住宅地区	0	0	0	0	0
	普通住宅地区	1,533,954	27,866,060	8,883,034	18,166	44,730
	計	1,885,027	35,639,309	12,539,319	18,907	44,730
工業地区	大工場地区	0	0	0	0	0
	中小工場地区	122,344	1,348,042	790,405	11,018	21,501
	家内工場地区	0	0	0	0	0
	計	122,344	1,348,042	790,405	11,018	21,501
村落地区	集団地区	309,484	4,090,985	1,153,605	13,219	22,890
	村落地区	6,693,705	57,850,918	26,176,354	8,643	23,700
	計	7,003,189	61,941,903	27,329,959	8,845	23,700
	観光地区	0	0	0	0	0
	農業用施設用地	650,861	1,052,780	633,093	1,618	3,045
	合計	9,828,859	104,083,481	43,087,933	10,590	44,730

概要調書による

8 地価公示価格の推移

基準年度	元	2	3	4	5
価格 (円/㎡)	47,300	46,900	46,100	45,400	44,800
前年度比	▲ 1.0%	▲ 0.8%	▲ 1.7%	▲ 1.5%	▲ 1.3%

(注) 地価公示価格の最高価格(場所：信州中野5-1)

国土交通省全国地価公示価格による

9 家屋の納税義務者数の推移

(単位：人)

区分	年度	元	2	3	4	5
総数 (A)		15,819	15,859	15,826	15,850	15,852
法定免税点未満のもの (B)		753	731	769	700	672
法定免税点以上のもの (A)-(B)		15,066	15,128	15,057	15,150	15,180

概要調書による

10 令和5年度 家屋の総括表

区 分		所有者 数 (人)	棟 数 (棟)	床 面 積 (㎡)	決 定 価 格 (千円)	単 位 当 たり 価 格 (円)
木 造	総 数		28,675	2,856,920	42,456,087	14,861
	法定免税点 未満のもの		793	48,316	54,550	1,129
	法定免税点 以上のもの		27,882	2,808,604	42,401,537	15,097
木 造 以 外	総 数		8,613	1,698,319	56,368,616	33,191
	法定免税点 未満のもの		145	4,001	15,312	3,827
	法定免税点 以上のもの		8,468	1,694,318	56,353,304	33,260
計	総 数	15,852	37,288	4,555,239	98,824,703	21,695
	法定免税点 未満のもの	672	938	52,317	69,862	1,335
	法定免税点 以上のもの	15,180	36,350	4,502,922	98,754,841	21,931
非課税家屋			278	99,487		

概要調書による

11 家屋の新增分と減少分の推移

区 分	年 度	新 増 分			減 少 分		
		棟 数 (棟)	床面積 (㎡)	決定価格 (千円)	棟 数 (棟)	床面積 (㎡)	決定価格 (千円)
木 造 家 屋	元	195	21,206	1,230,879	200	14,961	90,176
	2	195	23,817	1,392,377	268	22,171	133,525
	3	148	18,190	1,034,767	263	21,703	127,725
	4	159	17,341	1,024,272	200	13,404	98,234
	5	161	17,654	1,012,618	216	16,661	108,057
非 木 造 家 屋	元	51	12,708	1,150,125	46	5,306	96,104
	2	49	12,935	1,094,696	56	5,908	116,507
	3	47	13,337	1,182,543	56	8,179	259,051
	4	52	18,202	1,188,746	46	4,677	54,877
	5	51	6,138	459,753	63	6,880	104,543
合 計	元	246	33,914	2,381,004	246	20,267	186,280
	2	244	36,752	2,487,073	324	28,079	250,032
	3	195	31,527	2,217,310	319	29,882	386,776
	4	211	35,543	2,213,018	246	18,081	153,111
	5	212	23,792	1,472,371	279	23,541	212,600

概要調書による

12 償却資産の納税義務者数の推移

(単位：人)

区分 \ 年度	元	2	3	4	5
総数 (A)	2,976	2,971	2,963	2,941	2,925
法定免税点未満のもの (B)	2,110	2,084	2,126	2,046	2,014
法定免税点以上のもの (A) - (B)	866	887	837	895	911

13 令和5年度 償却資産の価格等に関する調

(単位：千円)

種類 \ 区分	決定価格	課税標準額	課税標準額の内訳		
			特例規定の適用を受けるもの	左記以外のもの	
市長が価格等を決定したもの	構築物	8,764,121	7,848,606	520,402	7,328,204
	機械及び装置	40,943,580	40,416,125	225,572	40,190,553
	船舶	—	—	—	—
	航空機	—	—	—	—
	車両及び運搬具	156,433	156,022	411	155,611
	工具・器具及び備品	5,731,372	5,728,590	965	5,727,625
	調整額	—	—	—	—
	小計	55,595,506	54,149,343	747,350	53,401,993
法第三百八十九条関係	総務大臣が価格等を決定し配分したもの	51,279,203	31,484,641		
	県知事が価格等を決定し配分したもの	1,585,901	1,176,250		
	小計	52,865,104	32,660,891		
合計	108,460,610	86,810,234			

概要調書による

14 償却資産の課税標準

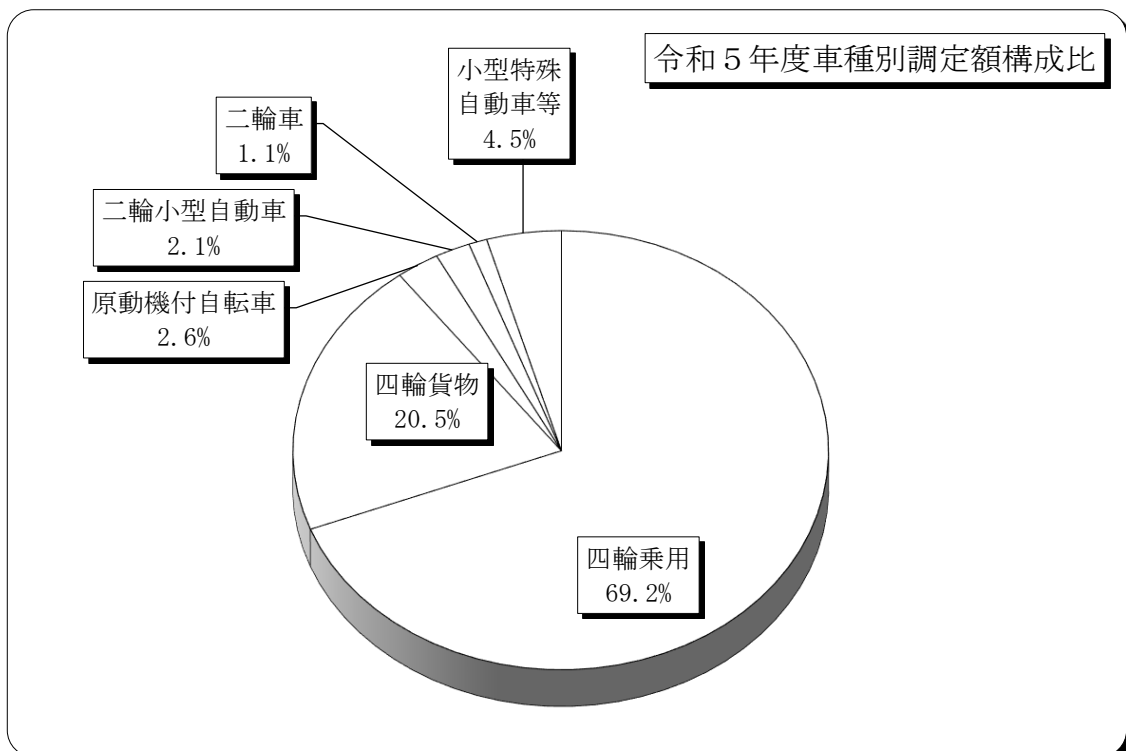
区 分 種 類	年 度	決 定 価 格 (千円)	課税標準額 (千円)	課税標準額の内訳	
				特例規定の適用 を受けるもの (千円)	左記以外のも の (千円)
構 築 物	元	6,207,214	6,200,465	9,617	6,190,848
	2	6,350,467	6,340,182	1,693	6,338,489
	3	6,255,553	6,075,729	60,205	6,015,524
	4	7,176,800	7,168,112	1,525	7,166,587
	5	8,764,121	7,848,606	520,402	7,328,204
機 械 及 び 装 置	元	23,278,159	22,844,045	222,467	22,621,578
	2	23,976,176	23,424,500	185,707	23,238,793
	3	31,348,221	30,184,075	530,351	29,653,724
	4	47,161,681	46,758,203	78,618	46,679,585
	5	40,943,580	40,416,125	225,572	40,190,553
船 舶	元	72	72	0	72
	2	0	0	0	0
	3	0	0	0	0
	4	0	0	0	0
	5	0	0	0	0
車 両 及 び 運 搬 具	元	111,744	111,744	0	111,744
	2	119,176	119,176	0	119,176
	3	123,783	117,728	1,900	115,828
	4	140,093	139,362	731	138,631
	5	156,433	156,022	411	155,611
工 具 ・ 器 具 及 び 備 品	元	5,922,841	5,921,405	2,473	5,918,932
	2	5,814,599	5,812,858	937	5,811,921
	3	5,547,554	5,271,748	74,606	5,197,142
	4	5,426,152	5,421,658	1,338	5,420,320
	5	5,731,372	5,728,590	965	5,727,625
法第389条関係のもの	元	64,557,903	29,980,712		
	2	61,094,004	28,657,152		
	3	57,874,130	34,441,029		
	4	54,952,958	33,571,347		
	5	52,865,104	32,660,891		
計	元	100,077,933	65,058,443	234,557	34,843,174
	2	97,354,422	64,353,868	188,337	35,508,379
	3	101,149,241	76,090,309	667,062	40,982,218
	4	114,857,684	93,058,682	82,212	59,405,123
	5	108,460,610	86,810,234	747,350	53,401,993

VI 諸 税

1 軽自動車税課税（種別割）の台数及び調定額の推移

年 度 区 分 車 種		3		4		5	
		台 数 (台)	調定額 (千円)	台 数 (台)	調定額 (千円)	台 数 (台)	調定額 (千円)
原動機付 自 転 車	総排気量50cc以下	1,930	3,860	1,841	3,682	1,748	3,496
	〃 50cc超～90cc以下	204	408	212	424	216	432
	〃 90cc超～125cc以下	344	826	391	938	410	984
	ミニカー	63	233	69	255	74	274
	小 計	2,541	5,327	2,513	5,299	2,448	5,186
軽自動車 及 び 小型特殊 自 動 車	二 輪 車	622	2,239	639	2,300	635	2,286
	一 三 輪 車	1	5	1	5	1	5
	般 四 輪 乗 用	13,514	131,681	13,469	134,896	13,575	138,669
	四 輪 貨 物	8,023	40,319	8,007	40,542	8,036	41,147
	農 耕 用	2,326	5,582	2,354	5,650	2,377	5,705
	特 殊 作 業 用	535	3,157	554	3,269	573	3,381
	専ら雪上を走行するもの	1	4	1	4	1	4
	小 計	25,022	182,987	25,025	186,666	25,198	191,197
二 輪 の 小 型 自 動 車		653	3,918	657	3,942	687	4,122
合 計		28,216	192,232	28,195	195,907	28,333	200,505

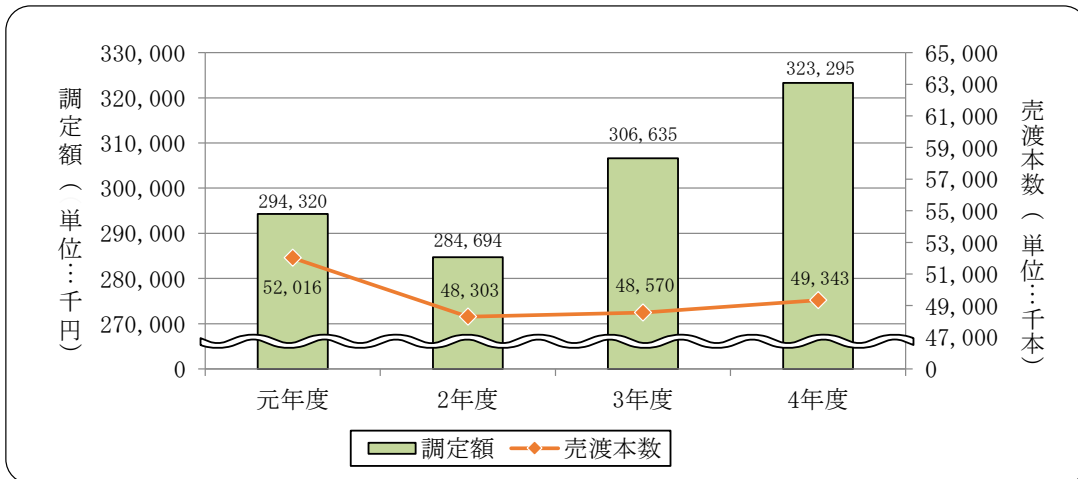
課税状況調による



2 市たばこ税の推移

区分 \ 年度	元	2	3	4
売渡本数 (本)	52,015,672	48,302,534	48,570,168	49,342,880
調定額 (円)	294,319,703	284,694,144	306,635,201	323,294,550

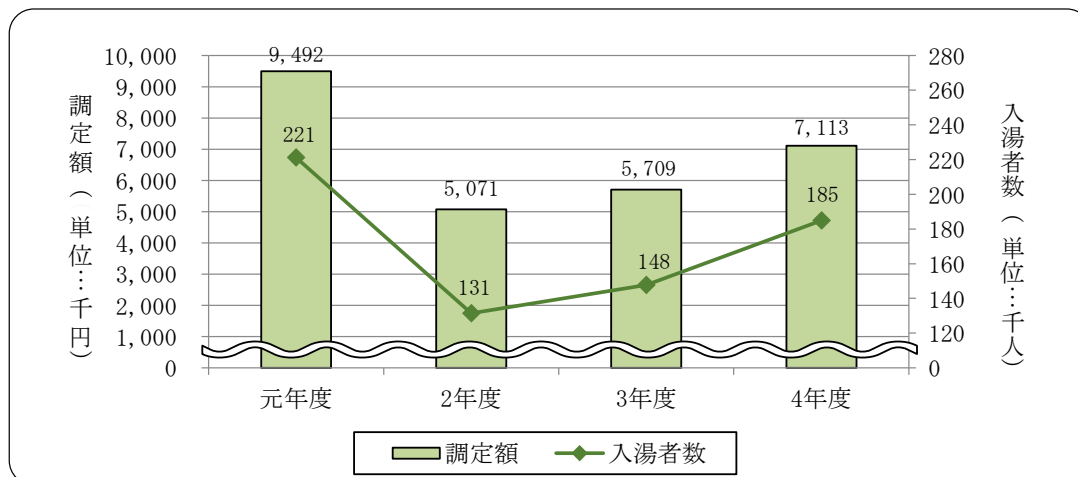
- ・平成22年10月1日改正 紙巻たばこ等 4,618円/1,000本 旧3級品 2,190円/1,000本
- ・平成25年 4月1日改正 紙巻たばこ等 5,262円/1,000本 旧3級品 2,495円/1,000本
- ・平成28年 4月1日改正 紙巻たばこ等 5,262円/1,000本 旧3級品 2,925円/1,000本
- ・平成29年 4月1日改正 紙巻たばこ等 5,262円/1,000本 旧3級品 3,355円/1,000本
- ・平成30年 4月1日改正 紙巻たばこ等 5,692円/1,000本 旧3級品 4,000円/1,000本
- ・令和元年10月1日改正 紙巻たばこ等 5,692円/1,000本 旧3級品 5,692円/1,000本
- ・令和2年10月1日改正 紙巻たばこ等 6,122円/1,000本 旧3級品 6,122円/1,000本
- ・令和3年10月1日改正 紙巻たばこ等 6,552円/1,000本 旧3級品 6,552円/1,000本



3 入湯税の推移

区分 \ 年度	元	2	3	4	
調定額 (円)	9,492,030	5,071,480	5,708,940	7,112,820	
入湯者数 (人)	221,156	131,450	147,747	184,912	
内訳	課税者数 (人)	205,553	125,214	140,408	175,659
	課税免除者数 (人)	15,603	6,236	7,339	9,253

- ・平成26年 4月1日改正 日帰り入湯客 : 100円/1人・回 → 50円/1人・回
- ・令和元年10月1日改正 日帰り入湯客 : 50円/1人・回 → 40円/1人・回

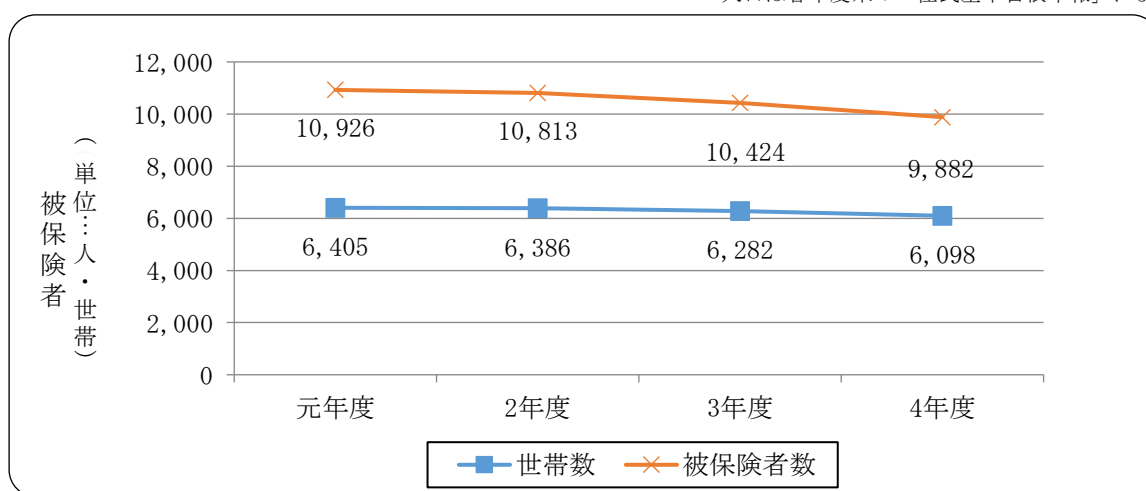


VII 国民健康保険税

1 国民健康保険加入の推移 (国民健康保険税に関する調による)

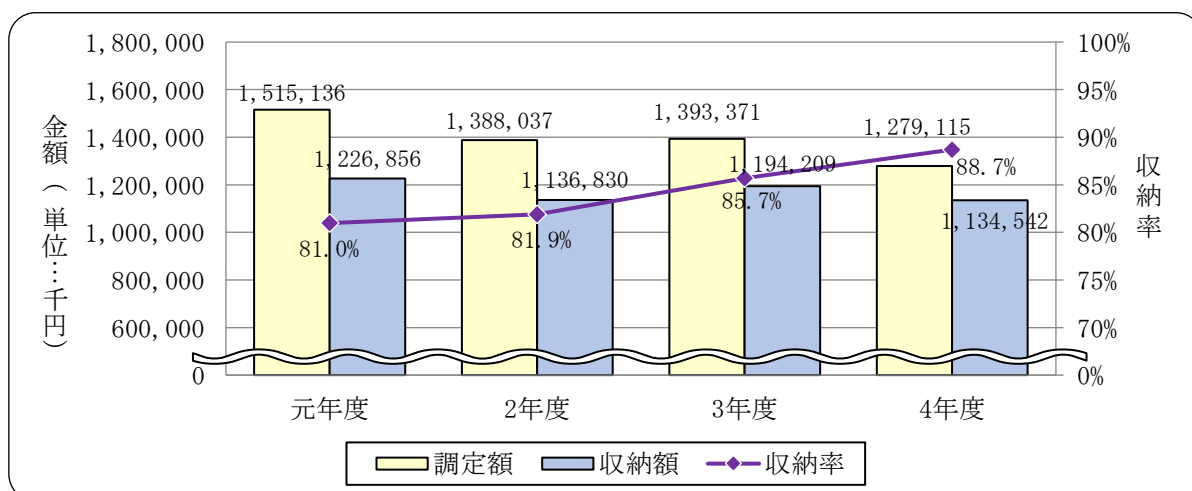
区分 年度	全 市		被 保 険 者		加 入 率	
	世 帯 数 (世帯)	人 口 (人)	世 帯 数 (世帯)	被保険者数 (人)	世帯数	被保険者数
元	17,334	44,135	6,405	10,926	37.0%	24.8%
2	17,460	43,772	6,386	10,813	36.6%	24.7%
3	17,476	43,245	6,282	10,424	35.9%	24.1%
4	17,598	42,800	6,098	9,882	34.7%	23.1%

人口は各年度末の「住民基本台帳年報」による



2 国民健康保険税収納の推移

区分 年度	現 年 度 分			滞 納 繰 越 分			年 度 収納率
	調 定 額 (円)	収 納 額 (円)	収納率	調 定 額 (円)	収 納 額 (円)	収納率	
元	1,225,496,300	1,167,820,473	95.3%	289,639,635	59,035,885	20.4%	81.0%
2	1,123,311,000	1,077,933,210	96.0%	264,725,838	58,896,634	22.2%	81.9%
3	1,163,311,900	1,124,719,077	96.7%	230,058,726	69,490,109	30.2%	85.7%
4	1,101,255,400	1,072,872,443	97.4%	177,859,530	61,669,498	34.7%	88.7%



3 国民健康保険給付の推移 (国民健康保険事業年報による)

区分 年度	療 養 諸 費 (千円)				1人当たりの療養諸費 (円)	受診件数
	保険者負担金	一部負担金	他法負担金	計		
元	2,798,697	947,503	86,209	3,832,409	256,150	117,605
2	2,803,542	934,350	82,838	3,820,730	259,275	109,238
3	2,977,973	994,309	87,581	4,059,863	285,684	111,683
4	2,836,701	924,158	90,543	3,851,402	291,946	109,653

4 国民健康保険税率及び税負担の推移 (国民健康保険事業年報による)

(1) 医療保険分

区分 年度	税 率				世帯数 (世帯)	1世帯当 たり保険税 負担額 (円)	被保険者 数 (人)	被保険者1人 当たり保険税 負担額 (円)	被保険者 1人当たり 療養諸費に 対する 保険税割合
	所得割	資産割	均等割 (円)	平等割 (円)					
元	7.10%	16.90%	24,600	21,600	6,494	126,948	11,175	73,772	28.8%
2	6.10%	15.60%	24,300	19,600	6,429	114,252	10,922	67,252	25.9%
3	6.90%	14.90%	22,000	18,100	6,354	121,719	10,677	72,436	25.4%
4	6.90%	10.50%	22,500	18,600	6,252	116,497	10,241	71,120	24.4%
5	7.00%	8.60%	22,500	19,600	—	—	—	—	—

(2) 後期高齢者支援金分 ※「高齢者の医療の確保に関する法律」の施行による

区分 年度	税 率				世帯数 (世帯)	1世帯当 たり保険税 負担額 (円)	被保険者 数 (人)	被保険者1人 当たり保険税 負担額 (円)
	所得割	資産割	均等割 (円)	平等割 (円)				
元	2.40%	8.20%	8,800	7,800	6,494	44,375	11,175	25,787
2	2.20%	7.90%	9,100	7,400	6,429	41,962	10,922	24,700
3	2.50%	7.30%	7,800	6,500	6,354	43,233	10,677	25,728
4	2.50%	6.60%	7,800	6,600	6,252	41,781	10,241	25,507
5	2.50%	4.80%	7,800	7,000	—	—	—	—

(3) 介護保険分

区分 年度	税 率				世帯数 (世帯)	1世帯当 たり保険税 負担額 (円)	被保険者 数 (人)	被保険者1人 当たり保険税 負担額 (円)
	所得割	資産割	均等割 (円)	平等割 (円)				
元	2.00%	4.60%	9,900	5,800	3,094	34,601	3,806	28,128
2	2.00%	5.20%	11,100	6,800	2,953	36,177	3,629	29,438
3	2.20%	4.50%	9,400	5,500	2,888	36,450	3,528	29,838
4	2.30%	4.20%	9,800	6,000	2,819	36,383	3,415	30,033
5	2.30%	2.50%	9,800	6,300	—	—	—	—

5 国民健康保険税賦課割合の推移 (国民健康保険税に関する調による)

(1) 医療保険分 (単位：%)

年度	区分	応能割			応益割			合計
		所得割	資産割	計	均等割	平等割	計	
元		50	7	57	29	14	43	100
2		54	6	60	27	13	40	100
3		56	5	61	27	12	39	100
4		56	4	60	27	13	40	100

(2) 後期高齢者支援金分

※「高齢者の医療の確保に関する法律」の施行による

(単位：%)

年度	区分	応能割			応益割			合計
		所得割	資産割	計	均等割	平等割	計	
元		46	9	55	30	15	45	100
2		52	8	60	27	13	40	100
3		53	8	61	26	13	39	100
4		54	7	61	26	13	39	100

(3) 介護保険分

(単位：%)

年度	区分	応能割			応益割			合計
		所得割	資産割	計	均等割	平等割	計	
元		52	4	56	30	14	44	100
2		56	4	60	27	13	40	100
3		57	3	60	27	13	40	100
4		56	3	59	27	14	41	100

6 国民健康保険税賦課限度額の推移

(単位：円)

年度	区分	賦課限度額		
		医療保険分	後期高齢者 支援金分	介護保険分
元		610,000	190,000	160,000
2		630,000	190,000	170,000
3		630,000	190,000	170,000
4		650,000	200,000	170,000
5		650,000	220,000	170,000

Ⅷ 収 納 関 係

1 令和4年度市税収納実績

税 目		予 算 額 (円)	調 定 額 (A) (円)	収 入 額 (B) (円)	不 納 欠 損 額 (C) (円)	収 入 未 済 額 (A)-(B)-(C) (円)	収 納 率 (B)/(A)	
市 民 税	個 人	現年課税分	2,077,600,000	2,160,002,000	2,147,290,175	964,233	11,843,692	99.4%
		滞納繰越分	15,500,000	42,909,846	19,354,965	2,183,560	21,371,321	45.1%
		計	2,093,100,000	2,202,911,846	2,166,645,140	3,147,793	33,215,013	98.4%
	法 人	現年課税分	339,500,000	893,750,300	893,206,500	0	543,800	99.9%
		滞納繰越分	2,300,000	4,035,715	1,568,000	338,515	2,129,200	38.9%
		計	341,800,000	897,786,015	894,774,500	338,515	2,673,000	99.7%
	合 計	2,434,900,000	3,100,697,861	3,061,419,640	3,486,308	35,888,013	98.7%	
固 定 資 産 税	固 定 資 産	現年課税分	3,108,500,000	3,356,832,000	3,331,882,148	787,400	24,162,452	99.3%
		滞納繰越分	28,200,000	174,766,253	37,191,097	26,627,704	110,947,452	21.3%
		計	3,136,700,000	3,531,598,253	3,369,073,245	27,415,104	135,109,904	95.4%
	交 付 金	9,800,000	9,421,800	9,421,800	0	0	100.0%	
	合 計	3,146,500,000	3,541,020,053	3,378,495,045	27,415,104	135,109,904	95.4%	
軽 自 動 車 税	環 境 性 能 割	15,400,000	21,589,300	21,589,300	0	0	100.0%	
	種 別 割	現年課税分	194,100,000	195,820,100	194,361,000	2,400	1,456,700	99.3%
		滞納繰越分	1,400,000	8,300,693	1,925,470	1,144,500	5,230,723	23.2%
		計	195,500,000	204,120,793	196,286,470	1,146,900	6,687,423	96.2%
合 計	210,900,000	225,710,093	217,875,770	1,146,900	6,687,423	96.5%		
市 た ば こ 税	現年課税分	295,500,000	323,294,550	323,294,550	0	0	100.0%	
	滞納繰越分	0	0	0	0	0	0.0%	
	合 計	295,500,000	323,294,550	323,294,550	0	0	100.0%	
入 湯 税	現年課税分	7,200,000	7,112,820	7,112,820	0	0	100.0%	
	滞納繰越分	0	0	0	0	0	0.0%	
	合 計	7,200,000	7,112,820	7,112,820	0	0	100.0%	
都 市 計 画 税	現年課税分	414,700,000	431,607,000	426,980,983	145,800	4,480,217	98.9%	
	滞納繰越分	5,100,000	35,920,282	7,317,529	5,578,736	23,024,017	20.4%	
	合 計	419,800,000	467,527,282	434,298,512	5,724,536	27,504,234	92.9%	
現年課税分合計		6,462,300,000	7,399,429,870	7,355,139,276	1,899,833	42,486,861	99.4%	
滞納繰越分合計		52,500,000	265,932,789	67,357,061	35,873,015	162,702,713	25.3%	
市 税 合 計		6,514,800,000	7,665,362,659	7,422,496,337	37,772,848	205,189,574	96.8%	
国 民 健 康 保 険 税	現年課税分	1,147,159,000	1,101,255,400	1,072,872,443	199,600	28,408,557	97.4%	
	滞納繰越分	49,314,000	177,859,530	61,669,498	19,097,317	97,092,715	34.7%	
	合 計	1,196,473,000	1,279,114,930	1,134,541,941	19,296,917	125,501,272	88.7%	

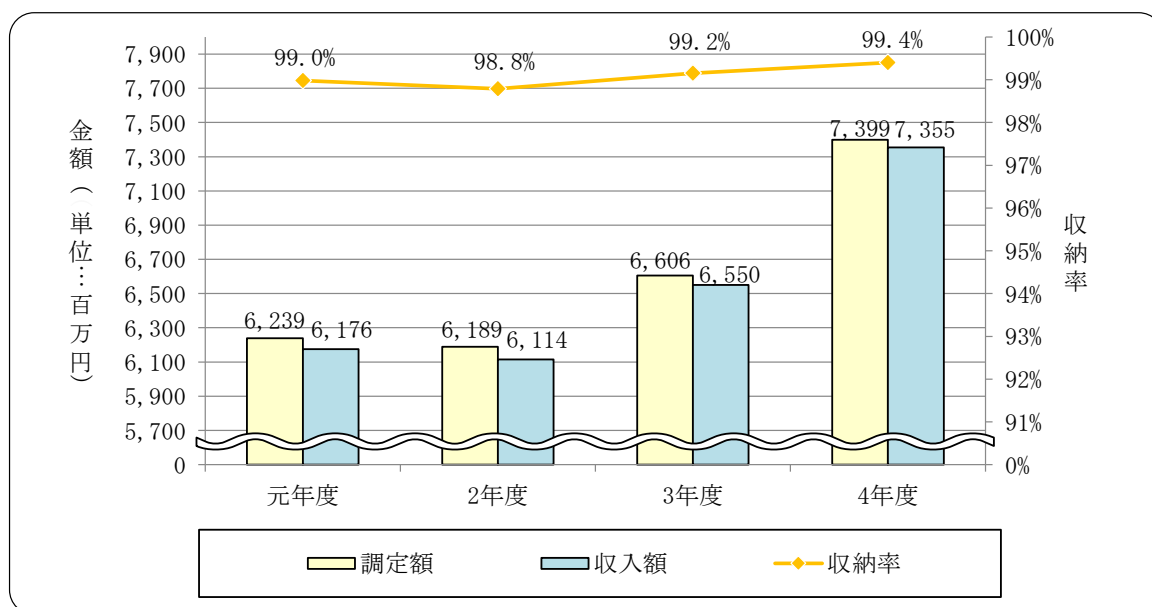
※個人市民税の収入額は過誤納還付未済額96,100円を含む

※国民健康保険税の収入額は過誤納還付未済額225,200円を含む

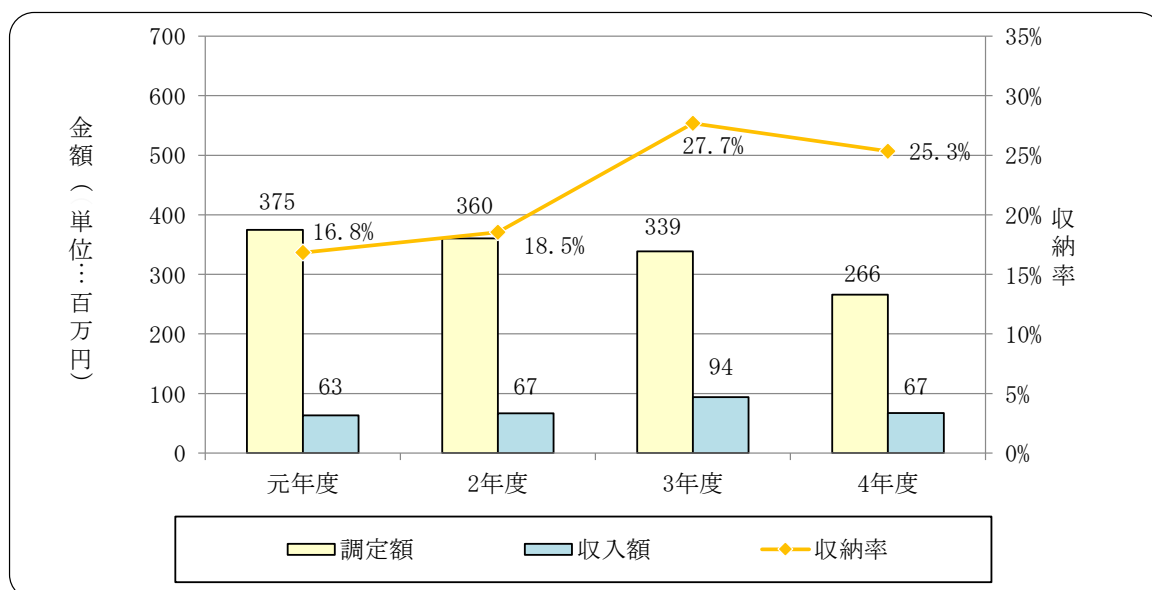
2 市税収納実績の推移

区分 年度	現 年 度 分				滞 納 繰	
	調 定 額 (円)	収 入 額 (円)	未 納 額 (円)	収 納 率	調 定 額 (円)	収 入 額 (円)
元	6,239,210,033	6,175,689,372	62,714,401	99.0%	374,696,192	63,038,900
2	6,189,043,344	6,114,092,806	74,347,729	98.8%	360,307,548	66,774,252
3	6,606,015,941	6,550,282,590	47,368,393	99.2%	338,515,818	93,716,546
4	7,399,429,870	7,355,139,276	42,486,861	99.4%	265,932,789	67,357,061

○現年度分

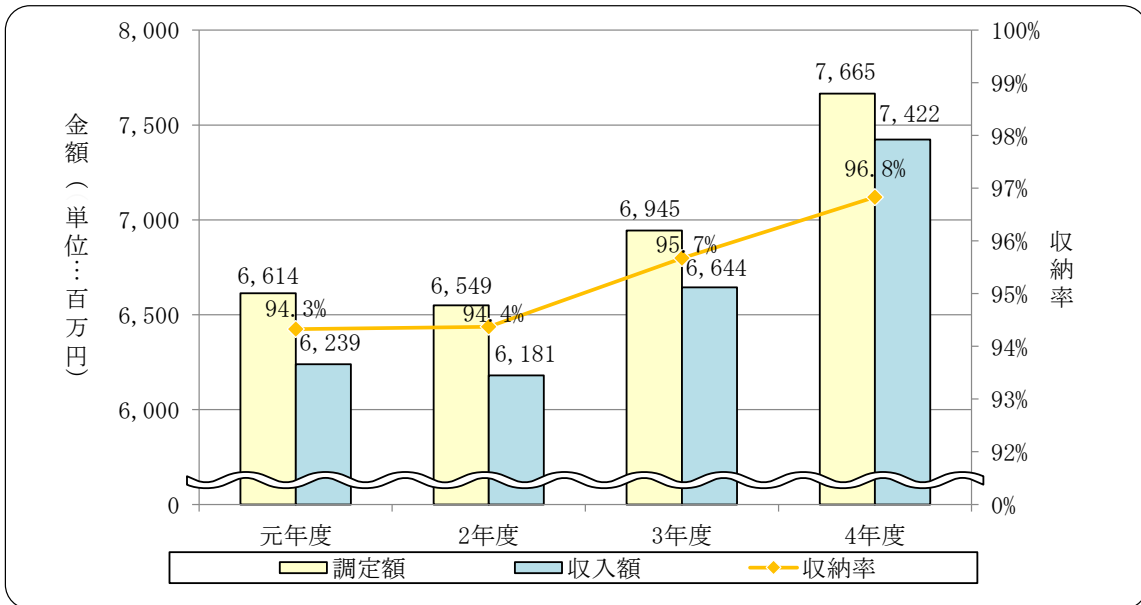


○滞納繰越分

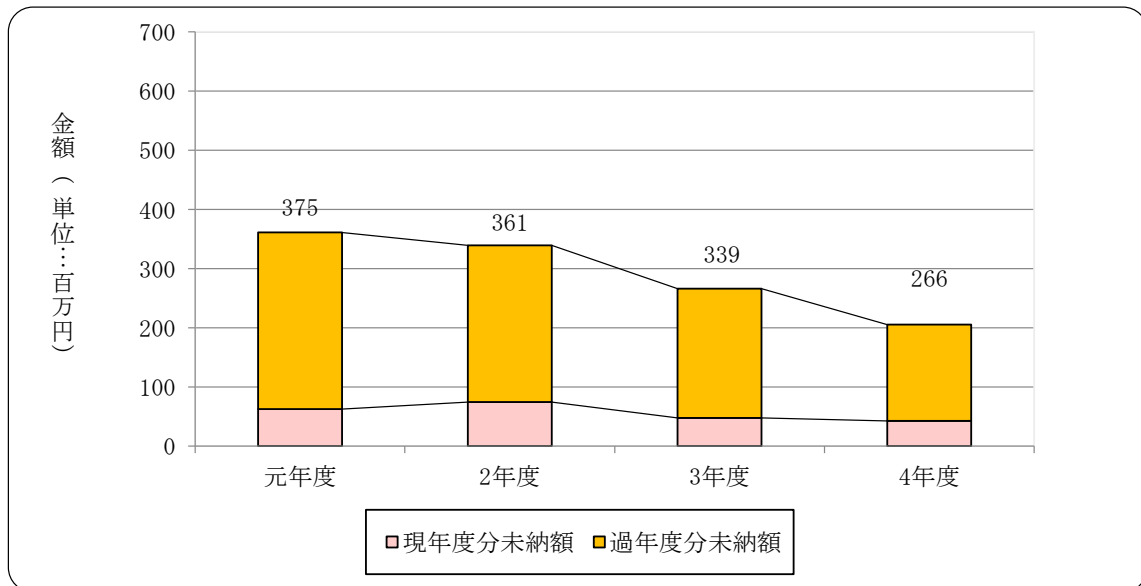


越 分		合 計				年度
未 納 額 (円)	収 納 率	調 定 額 (円)	収 入 額 (円)	未 納 額 (円)	収 納 率	
298,119,447	16.8%	6,613,906,225	6,238,728,272	360,833,848	94.3%	元
264,987,306	18.5%	6,549,350,892	6,180,867,058	339,335,035	94.4%	2
218,745,629	27.7%	6,944,531,759	6,643,999,136	266,114,022	95.7%	3
162,702,713	25.3%	7,665,362,659	7,422,496,337	205,189,574	96.8%	4

○市税合計



○未納額



3 口座振替の推移

(単位：千円・%)

税目	年度 区分	2			3			4		
		収入額 A	口座振替 済額 B	割合 B/A	収入額 A	口座振替 済額 B	割合 B/A	収入額 A	口座振替 済額 B	割合 B/A
市民税・県民税		789,801	546,643	69.2	933,974	673,150	72.1	969,264	627,349	64.7
固定資産税・都市計画税		3,361,988	2,265,193	67.4	3,422,473	2,284,844	66.8	3,758,863	2,932,700	78.0
軽自動車税		185,190	74,334	40.1	190,145	74,380	39.1	194,361	74,491	38.3
小計		4,336,979	2,886,170	66.5	4,546,592	3,032,374	66.7	4,922,488	3,634,540	73.8
国民健康保険税		948,981	728,474	76.8	999,290	764,610	76.5	953,577	716,393	75.1
総合計		5,285,960	3,614,644	68.4	5,545,882	3,796,984	68.5	5,876,065	4,350,933	74.0

※ 金額は現年度分

4 コンビニエンスストア納付の推移

(単位：千円・%)

税目	年度 区分	2			3			4		
		収入額 A	コンビニ 納付額 B	割合 B/A	収入額 A	コンビニ 納付額 B	割合 B/A	収入額 A	コンビニ 納付額 B	割合 B/A
市民税 ・県民税	現年度分	789,801	162,574	20.6	933,974	159,446	17.1	969,264	166,200	17.1
	滞納繰越分	31,485	14,792	47.0	39,510	12,078	30.6	30,468	11,024	36.2
固定資産税 ・都市計画税	現年度分	3,361,988	222,274	6.6	3,422,473	223,197	6.5	3,758,863	237,245	6.3
	滞納繰越分	42,336	16,100	38.0	62,237	14,194	22.8	44,509	10,168	22.8
軽自動車税	現年度分	185,190	79,868	43.1	190,145	83,478	43.9	194,361	85,790	44.1
	滞納繰越分	2,183	946	43.3	1,878	637	33.9	1,925	533	27.7
小計	現年度分	4,336,979	464,716	10.7	4,546,592	466,121	10.3	4,922,488	489,235	9.9
	滞納繰越分	76,004	31,838	41.9	103,625	26,909	26.0	76,902	21,725	28.3
国民健康 保険税	現年度分	948,981	155,853	16.4	999,290	161,519	16.2	953,577	162,129	17.0
	滞納繰越分	58,897	29,297	49.7	69,490	23,910	34.4	61,669	19,528	31.7
総合計	現年度分	5,285,960	620,569	11.7	5,545,882	627,640	11.3	5,876,065	651,364	11.1
	滞納繰越分	134,901	61,135	45.3	173,115	50,819	29.4	138,571	41,253	29.8

※ 平成21年度から各税目において導入（ただし、国民健康保険税は平成20年度から）

5 督促状等発送の推移

(1) 督促状

(単位：件)

税目	年度	2	3	4
市民税・県民税		3,934	3,750	3,488
固定資産税・都市計画税		5,203	4,778	4,719
軽自動車税		1,687	1,784	1,631
法人市民税		49	69	44
その他		0	0	0
小計		10,873	10,381	9,882
国民健康保険税		5,625	5,300	4,969
総合計		16,498	15,681	14,851

6 延滞金収納の推移

(単位：円)

年度 区分	2	3	4
延滞金	10,999,725	24,823,360	32,256,494

7 財産差押の推移

差押内容	2				3				4			
	差押 件数 (件)	差押額 (円)	換価 延べ 件数 (件)	換価額 (円)	差押 件数 (件)	差押額 (円)	換価 延べ 件数 (件)	換価額 (円)	差押 件数 (件)	差押額 (円)	換価 延べ 件数 (件)	換価額 (円)
預貯金	77	19,304,924	71	4,544,322	200	20,929,089	178	13,031,804	134	17,450,112	134	16,239,964
給与	19	3,281,258	58	2,436,100	51	10,835,354	105	4,328,539	58	11,019,257	169	8,369,340
国税還付金	2	334,400	0	0	1	277,400	2	78,420	3	771,100	1	50,301
動産	2	5,060,250	1	37,499	3	1,836,850	2	72,500	1	1,250,100	1	30,000
不動産	3	1,898,500	0	0	2	3,784,800	0	0	0	0	0	0
その他債権	1	1,281,600	103	5,358,246	16	3,483,764	98	44,153,690	34	17,231,935	142	9,640,980
出資金	4	1,667,364	0	0	14	9,707,292	3	413,000	1	82,400	9	1,386,300
生命保険	11	3,161,900	2	602,225	49	9,024,570	16	3,668,073	39	10,117,870	17	4,965,459
計	119	35,990,196	235	12,978,392	336	59,879,119	404	65,746,026	270	57,922,774	473	40,682,344

※参加差押を含み、対象税目には個人県民税を含む

※差押件数については、1名で2件以上差押をした件数を含み、延べ件数を表示

※差押額は本税のみ

8 インターネット公売の推移

年 度	実施回数 (回)	出品件数 (件)	見積価格 (円)	入札者数 (人)	落札額 (円)
2	4	2	30,000	2	37,499
3	3	2	70,000	4	72,500
4	3	1	30,000	1	30,000

※平成18年度からインターネット公売を実施

9 不納欠損処分の推移

税目	年度 区分	2			3			4		
		件数 (件)	金 額 (円)	構成比 (%)	件数 (件)	金 額 (円)	構成比 (%)	件数 (件)	金 額 (円)	構成比 (%)
市 民 税	個 人	75	4,725,754	9.7%	71	4,223,811	8.1%	93	3,147,793	5.5%
	法 人	6	648,300	1.3%	2	100,000	0.2%	5	338,515	0.6%
	計	81	5,374,054	11.1%	73	4,323,811	8.3%	98	3,486,308	6.1%
固定資産税		74	19,850,210	40.9%	74	24,220,398	46.2%	86	27,415,104	48.0%
軽自動車税		51	720,144	1.5%	55	1,111,400	2.1%	58	1,146,900	2.0%
都市計画税		45	3,411,391	7.0%	45	4,894,992	9.3%	55	5,724,536	10.0%
小 計		160	29,355,799	60.5%	202	34,550,601	65.9%	242	37,772,848	66.2%
国民健康 保 険 税		118	19,164,568	39.5%	90	17,852,510	34.1%	96	19,296,917	33.8%
総 合 計		228	48,520,367	100.0%	292	52,403,111	100.0%	338	57,069,765	100.0%

※不納欠損件数については、実人員を表示

10 県民税徴収委託金の推移

年度	区分 納税義務者数		配当割額、株式等 譲渡所得割額控除 による還付・充当額 (円)	平成18年度課税 以前の滞納繰越 分の払込金額 (円)	過誤納金に 相当する金額 (円)	合 計 (円)
	人数 (人)	金 額 (円)				
2	22,713	68,139,000	990,165	28,059	2,147,878	71,305,102
3	22,789	68,367,000	1,761,364	45,714	790,965	70,965,043
4	22,721	68,163,000	1,475,121	53,448	1,935,353	71,626,922

11 電子申告 (eLTAX) 利用件数の推移

(単位：件)

年度	区分	利用件数			合 計
		法人市民税	個人住民税 (給与支払報告書)	固定資産税 (償却資産)	
2		1,353	2,802	663	4,818
3		1,493	2,964	759	5,216
4		1,622	3,134	792	5,548

※電子申告 (eLTAX) 運用開始日：平成21年9月14日

※利用件数は、利用者からeLTAXにより送信された件数であり、審査不受理などの件数を含む

IX その他

令和5年度市税税制一覧表

IX その他

1 令和5年度市税税制一覧表

税目	区分	課税客体	納税義務者	申告（提出）期限
市民税		<p>〈個人〉 均等割・所得割 ・市内に住所を有する個人</p>	<p>〈法人〉 均等割・法人税割 ・市内に事務所又は事業所を有する法人</p>	<p>〈個人〉 ・一般 3月15日 ・給与支払報告書 1月31日</p>
		<p>均等割 ・市内に事務所、事業所又は家屋敷を有する個人で市内に住所を有しない者</p>	<p>均等割 ・市内に寮、宿泊所、クラブ、その他これらに類する施設を有する法人で、市内に事務所又は事業所を有しないもの ・市内に事務所、事業所、寮等を有する法人でない社団又は財団で、代表者又は管理人の定めのあるもの（ただし、収事業を行う場合を除く）</p>	<p>〈法人〉 ・確定申告 事業年度終了後2ヵ月以内 ・中間申告 事業年度開始の日以後6ヵ月を経過した日から2ヵ月以内</p>
固定資産税		<p>・土地 ・家屋 ・償却資産</p>	<p>・固定資産の所有者</p>	<p>・住宅用地の申告 1月31日 ・償却資産の申告 1月31日</p>
		<p>・原動機付自転車 ・軽自動車 ・小型特殊自動車 ・二輪の小型自動車</p>	<p>・軽自動車等の所有者 ※所有権留保の場合は使用者</p>	<p>・登録・変更の申告 所有者等となった日（変更の場合はその事由が生じた日）から15日以内 ・廃車の申告 所有者等でなくなった日から30日以内</p>

賦課期日	課 税 標 準 及 び 税 率	令和5年度の納期（納期限）																																																																																							
〈個人〉 1月1日	〈個人〉 ・所得割 一律 6.0%（県民税 4.0%） ・均等割 3,500円（県民税2,000円） （内長野県森林づくり県民税500円） ※ 地方税法第312条第1項の規定による区分 〈法人〉 ・法人税割 <table border="1"> <tr> <td>7.2%</td> <td>令和4年10月1日以降に開始する事業年度のうち、資本金等の額が1億円以下の法人等</td> </tr> <tr> <td>8.4%</td> <td>令和元年10月1日以降に開始する事業年度</td> </tr> <tr> <td>12.1%</td> <td>平成26年10月1日以降に開始する事業年度</td> </tr> <tr> <td>14.7%</td> <td>平成26年9月30日以前に開始する事業年度</td> </tr> </table> ・均等割 <table border="1"> <tr><td>9号法人</td><td>3,000,000円</td></tr> <tr><td>8号法人</td><td>1,750,000円</td></tr> <tr><td>7号法人</td><td>410,000円</td></tr> <tr><td>6号法人</td><td>400,000円</td></tr> <tr><td>5号法人</td><td>160,000円</td></tr> <tr><td>4号法人</td><td>150,000円</td></tr> <tr><td>3号法人</td><td>130,000円</td></tr> <tr><td>2号法人</td><td>120,000円</td></tr> <tr><td>1号法人</td><td>50,000円</td></tr> </table>	7.2%	令和4年10月1日以降に開始する事業年度のうち、資本金等の額が1億円以下の法人等	8.4%	令和元年10月1日以降に開始する事業年度	12.1%	平成26年10月1日以降に開始する事業年度	14.7%	平成26年9月30日以前に開始する事業年度	9号法人	3,000,000円	8号法人	1,750,000円	7号法人	410,000円	6号法人	400,000円	5号法人	160,000円	4号法人	150,000円	3号法人	130,000円	2号法人	120,000円	1号法人	50,000円	〈個人〉 ・普通徴収 <table border="1"> <tr><td>第1期</td><td>令和5年6月30日</td><td>まで</td></tr> <tr><td>第2期</td><td>令和5年8月31日</td><td>まで</td></tr> <tr><td>第3期</td><td>令和5年10月31日</td><td>まで</td></tr> <tr><td>第4期</td><td>令和6年1月31日</td><td>まで</td></tr> </table> ・特別徴収（給与特徴） 毎月分について 翌月10日まで（6月から翌年5月まで12回） ・特別徴収（年金特徴） 年金支給月（4月・6月・8月・10月・12月・2月）の6回に分けて支給年金から引き落とし 〈法人〉 申告期限と同じ	第1期	令和5年6月30日	まで	第2期	令和5年8月31日	まで	第3期	令和5年10月31日	まで	第4期	令和6年1月31日	まで																																																	
7.2%	令和4年10月1日以降に開始する事業年度のうち、資本金等の額が1億円以下の法人等																																																																																								
8.4%	令和元年10月1日以降に開始する事業年度																																																																																								
12.1%	平成26年10月1日以降に開始する事業年度																																																																																								
14.7%	平成26年9月30日以前に開始する事業年度																																																																																								
9号法人	3,000,000円																																																																																								
8号法人	1,750,000円																																																																																								
7号法人	410,000円																																																																																								
6号法人	400,000円																																																																																								
5号法人	160,000円																																																																																								
4号法人	150,000円																																																																																								
3号法人	130,000円																																																																																								
2号法人	120,000円																																																																																								
1号法人	50,000円																																																																																								
第1期	令和5年6月30日	まで																																																																																							
第2期	令和5年8月31日	まで																																																																																							
第3期	令和5年10月31日	まで																																																																																							
第4期	令和6年1月31日	まで																																																																																							
1月1日	・課税標準額の 1.4% ・免税点 <table border="1"> <tr><td>土地</td><td>30万円</td></tr> <tr><td>家屋</td><td>20万円</td></tr> <tr><td>償却資産</td><td>150万円</td></tr> </table>	土地	30万円	家屋	20万円	償却資産	150万円	<table border="1"> <tr><td>第1期</td><td>令和5年5月1日</td><td>まで</td></tr> <tr><td>第2期</td><td>令和5年7月31日</td><td>まで</td></tr> <tr><td>第3期</td><td>令和5年12月28日</td><td>まで</td></tr> <tr><td>第4期</td><td>令和6年2月29日</td><td>まで</td></tr> </table>	第1期	令和5年5月1日	まで	第2期	令和5年7月31日	まで	第3期	令和5年12月28日	まで	第4期	令和6年2月29日	まで																																																																					
土地	30万円																																																																																								
家屋	20万円																																																																																								
償却資産	150万円																																																																																								
第1期	令和5年5月1日	まで																																																																																							
第2期	令和5年7月31日	まで																																																																																							
第3期	令和5年12月28日	まで																																																																																							
第4期	令和6年2月29日	まで																																																																																							
4月1日	・原動機付自転車等 <table border="1"> <thead> <tr><th colspan="2">車種区分</th><th>年額</th></tr> </thead> <tbody> <tr><td rowspan="4">原動機付自転車</td><td>50cc以下</td><td rowspan="2">2,000円</td></tr> <tr><td>50cc超90cc以下</td></tr> <tr><td>90cc超125cc以下</td><td>2,400円</td></tr> <tr><td>ミニカー</td><td>3,700円</td></tr> <tr><td>二輪自動車</td><td>125cc超250cc以下</td><td rowspan="2">3,600円</td></tr> <tr><td>専ら雪上を走行するもの</td></tr> <tr><td rowspan="2">小型特殊自動車</td><td>農耕作業用</td><td>2,400円</td></tr> <tr><td>その他のもの</td><td>5,900円</td></tr> <tr><td>二輪小型自動車</td><td>250cc超</td><td>6,000円</td></tr> </tbody> </table> ・軽自動車 <table border="1"> <thead> <tr><th colspan="2" rowspan="2">車種区分</th><th colspan="3">初度検査年月</th></tr> <tr><th>平成22年4月1日から平成27年3月31日</th><th>平成27年4月1日以降</th><th>平成22年3月31日以前</th></tr> </thead> <tbody> <tr><td colspan="2">三輪のもの</td><td>3,100円</td><td>3,900円</td><td>4,600円</td></tr> <tr><td rowspan="4">四輪以上</td><td rowspan="2">乗用</td><td>営業用</td><td>5,500円</td><td>6,900円</td><td>8,200円</td></tr> <tr><td>自家用</td><td>7,200円</td><td>10,800円</td><td>12,900円</td></tr> <tr><td rowspan="2">貨物</td><td>営業用</td><td>3,000円</td><td>3,800円</td><td>4,500円</td></tr> <tr><td>自家用</td><td>4,000円</td><td>5,000円</td><td>6,000円</td></tr> </tbody> </table> ・軽課税額（グリーン化特例） <table border="1"> <thead> <tr><th colspan="2" rowspan="2">車種区分</th><th colspan="3">税率（年税額）</th></tr> <tr><th>75%軽減(ア)</th><th>50%軽減(イ)</th><th>25%軽減(ウ)</th></tr> </thead> <tbody> <tr><td colspan="2">三輪のもの</td><td>1,000円</td><td>2,000円</td><td>3,000円</td></tr> <tr><td rowspan="4">四輪以上</td><td rowspan="2">乗用</td><td>営業用</td><td>1,800円</td><td>3,500円</td><td>5,200円</td></tr> <tr><td>自家用</td><td>2,700円</td><td>-</td><td>-</td></tr> <tr><td rowspan="2">貨物</td><td>営業用</td><td>1,000円</td><td>-</td><td>-</td></tr> <tr><td>自家用</td><td>1,300円</td><td>-</td><td>-</td></tr> </tbody> </table> (ア)電気自動車・天然ガス軽自動車 (イ)乗用：令和2年度燃費基準達成かつ令和12年度燃費基準90パーセント達成車 (ウ)乗用：令和2年度燃費基準達成かつ令和12年度燃費基準70パーセント達成車 ※令和5年4月1日から令和8年3月31日までに初めて車両番号の指定を受けた軽四輪等で、一定の環境性能を有するものについて、その燃費性能に応じて税率を軽減する特例措置です。	車種区分		年額	原動機付自転車	50cc以下	2,000円	50cc超90cc以下	90cc超125cc以下	2,400円	ミニカー	3,700円	二輪自動車	125cc超250cc以下	3,600円	専ら雪上を走行するもの	小型特殊自動車	農耕作業用	2,400円	その他のもの	5,900円	二輪小型自動車	250cc超	6,000円	車種区分		初度検査年月			平成22年4月1日から平成27年3月31日	平成27年4月1日以降	平成22年3月31日以前	三輪のもの		3,100円	3,900円	4,600円	四輪以上	乗用	営業用	5,500円	6,900円	8,200円	自家用	7,200円	10,800円	12,900円	貨物	営業用	3,000円	3,800円	4,500円	自家用	4,000円	5,000円	6,000円	車種区分		税率（年税額）			75%軽減(ア)	50%軽減(イ)	25%軽減(ウ)	三輪のもの		1,000円	2,000円	3,000円	四輪以上	乗用	営業用	1,800円	3,500円	5,200円	自家用	2,700円	-	-	貨物	営業用	1,000円	-	-	自家用	1,300円	-	-	令和5年5月31日 まで
車種区分		年額																																																																																							
原動機付自転車	50cc以下	2,000円																																																																																							
	50cc超90cc以下																																																																																								
	90cc超125cc以下	2,400円																																																																																							
	ミニカー	3,700円																																																																																							
二輪自動車	125cc超250cc以下	3,600円																																																																																							
専ら雪上を走行するもの																																																																																									
小型特殊自動車	農耕作業用	2,400円																																																																																							
	その他のもの	5,900円																																																																																							
二輪小型自動車	250cc超	6,000円																																																																																							
車種区分		初度検査年月																																																																																							
		平成22年4月1日から平成27年3月31日	平成27年4月1日以降	平成22年3月31日以前																																																																																					
三輪のもの		3,100円	3,900円	4,600円																																																																																					
四輪以上	乗用	営業用	5,500円	6,900円	8,200円																																																																																				
		自家用	7,200円	10,800円	12,900円																																																																																				
	貨物	営業用	3,000円	3,800円	4,500円																																																																																				
		自家用	4,000円	5,000円	6,000円																																																																																				
車種区分		税率（年税額）																																																																																							
		75%軽減(ア)	50%軽減(イ)	25%軽減(ウ)																																																																																					
三輪のもの		1,000円	2,000円	3,000円																																																																																					
四輪以上	乗用	営業用	1,800円	3,500円	5,200円																																																																																				
		自家用	2,700円	-	-																																																																																				
	貨物	営業用	1,000円	-	-																																																																																				
		自家用	1,300円	-	-																																																																																				

IX その他

1 令和5年度市税税制一覧表

税目	区分	課税客體	納税義務者	申告（提出）期限
市たばこ税		・ 売渡した製造たばこ	・ 卸売販売業者等	翌月末日
鉱産税		・ 掘採した鉱物	・ 鉱物を掘採する鉱業者	翌月末日
特別土地保有税		・ 保有に係る土地 （平成15年度分以降課税しない） ・ 取得に係る土地 （平成15年1月1日以後取得された土地は課税しない）	・ 土地の所有者又は取得者	・ 保有…5月31日 ・ 取得…2月末日（1月1日前1年以内の取得） 又は8月31日（7月1日前1年以内の取得）
入湯税		・ 鉱泉浴場における入湯行為	・ 鉱泉浴場を利用する入湯客	翌月15日
都市計画税		・ 都市計画区域内の土地（農業振興地域内の農用地を除く）及び家屋	・ 左記の土地及び家屋の所有者	
国民健康保険税		医療保険分（医療分）／後期高齢者支援金分（支援金分） ・ 被保険者である世帯主 ・ 擬制世帯主（被保険者資格のない世帯主で当該世帯内に被保険者が ある者） 介護保険分（介護分） ・ 介護保険第2号被保険者（40歳以上65歳未満の国民健康保険被保険者） の介護保険料を医療分及び支援金分とあわせて納付 （納税義務者は医療分及び支援金分と同じ）		随時

賦課期日	課 税 標 準 及 び 税 率	令和5年度の納期（納期限）																																																																																																									
	<table border="1"> <thead> <tr> <th>適用時期</th> <th>税率</th> </tr> </thead> <tbody> <tr> <td>現行</td> <td>6,552円 (1,000本あたり)</td> </tr> </tbody> </table>	適用時期	税率	現行	6,552円 (1,000本あたり)	申告期限と同じ																																																																																																					
適用時期	税率																																																																																																										
現行	6,552円 (1,000本あたり)																																																																																																										
	・ 鉱物の価格の1%（ただし200万円以下の場合は0.7%）	申告期限と同じ																																																																																																									
	・ 土地の取得価格又は修正取得価格のいずれか低い額（免税点 5,000㎡） ・ 税率 <table border="1"> <tr> <td rowspan="2">}</td> <td>保有</td> <td>1.4%</td> </tr> <tr> <td>取得</td> <td>3.0%</td> </tr> </table>	}	保有	1.4%	取得	3.0%	申告期限と同じ																																																																																																				
}	保有		1.4%																																																																																																								
	取得	3.0%																																																																																																									
	・ 宿泊入湯客 1人 1泊 150円 ・ 日帰り入湯客 1人 1回 40円	申告期限と同じ （ただし、鉱泉浴場の経営者が特別徴収により申告納付する。）																																																																																																									
1月1日	・ 課税標準額の0.3%	固定資産税と同じ																																																																																																									
4月1日	<table border="1"> <thead> <tr> <th rowspan="2">税率区分</th> <th colspan="3">税 率</th> <th colspan="3" rowspan="2">賦課限度額</th> </tr> <tr> <th>医療分</th> <th>支援金分</th> <th>介護分</th> </tr> </thead> <tbody> <tr> <td>所得割</td> <td>7.00%</td> <td>2.50%</td> <td>2.30%</td> <td>医療分</td> <td colspan="2">650,000円</td> </tr> <tr> <td>資産割</td> <td>8.60%</td> <td>4.80%</td> <td>2.50%</td> <td>支援金分</td> <td colspan="2">200,000円</td> </tr> <tr> <td>均等割</td> <td>22,500円</td> <td>7,800円</td> <td>9,800円</td> <td>介護分</td> <td colspan="2">170,000円</td> </tr> <tr> <td>平等割</td> <td>19,600円</td> <td>7,000円</td> <td>6,300円</td> <td colspan="3"></td> </tr> </tbody> </table> <table border="1"> <thead> <tr> <th rowspan="3">軽減区分</th> <th colspan="6">軽 減 額 (※)</th> </tr> <tr> <th colspan="3">均等割</th> <th colspan="3">平等割</th> </tr> <tr> <th>医療分</th> <th>支援金分</th> <th>介護分</th> <th>医療分</th> <th>支援金分</th> <th>介護分</th> </tr> </thead> <tbody> <tr> <td>7割</td> <td>15,750円</td> <td>5,460円</td> <td>6,860円</td> <td>13,720円</td> <td>4,900円</td> <td>4,410円</td> </tr> <tr> <td>5割</td> <td>11,250円</td> <td>3,900円</td> <td>4,900円</td> <td>9,800円</td> <td>3,500円</td> <td>3,150円</td> </tr> <tr> <td>2割</td> <td>4,500円</td> <td>1,560円</td> <td>1,960円</td> <td>3,920円</td> <td>1,400円</td> <td>1,260円</td> </tr> </tbody> </table> <p>※世帯主と加入者の所得合計が基準以下の世帯が対象</p>	税率区分	税 率			賦課限度額			医療分	支援金分	介護分	所得割	7.00%	2.50%	2.30%	医療分	650,000円		資産割	8.60%	4.80%	2.50%	支援金分	200,000円		均等割	22,500円	7,800円	9,800円	介護分	170,000円		平等割	19,600円	7,000円	6,300円				軽減区分	軽 減 額 (※)						均等割			平等割			医療分	支援金分	介護分	医療分	支援金分	介護分	7割	15,750円	5,460円	6,860円	13,720円	4,900円	4,410円	5割	11,250円	3,900円	4,900円	9,800円	3,500円	3,150円	2割	4,500円	1,560円	1,960円	3,920円	1,400円	1,260円	・ 普通徴収 <table border="1"> <tr><td>第1期</td><td>令和5年7月31日</td><td>まで</td></tr> <tr><td>第2期</td><td>令和5年8月31日</td><td>まで</td></tr> <tr><td>第3期</td><td>令和5年10月2日</td><td>まで</td></tr> <tr><td>第4期</td><td>令和5年10月31日</td><td>まで</td></tr> <tr><td>第5期</td><td>令和5年11月30日</td><td>まで</td></tr> <tr><td>第6期</td><td>令和5年12月28日</td><td>まで</td></tr> <tr><td>第7期</td><td>令和6年1月31日</td><td>まで</td></tr> <tr><td>第8期</td><td>令和6年2月29日</td><td>まで</td></tr> <tr><td>第9期</td><td>令和6年4月1日</td><td>まで</td></tr> </table> ・ 特別徴収（年金特徴） 年金支給月（4月・6月・8月・10月・12月・2月）の6回に分けて支給年金から引き落とし	第1期	令和5年7月31日	まで	第2期	令和5年8月31日	まで	第3期	令和5年10月2日	まで	第4期	令和5年10月31日	まで	第5期	令和5年11月30日	まで	第6期	令和5年12月28日	まで	第7期	令和6年1月31日	まで	第8期	令和6年2月29日	まで	第9期	令和6年4月1日	まで
税率区分	税 率			賦課限度額																																																																																																							
	医療分	支援金分	介護分																																																																																																								
所得割	7.00%	2.50%	2.30%	医療分	650,000円																																																																																																						
資産割	8.60%	4.80%	2.50%	支援金分	200,000円																																																																																																						
均等割	22,500円	7,800円	9,800円	介護分	170,000円																																																																																																						
平等割	19,600円	7,000円	6,300円																																																																																																								
軽減区分	軽 減 額 (※)																																																																																																										
	均等割			平等割																																																																																																							
	医療分	支援金分	介護分	医療分	支援金分	介護分																																																																																																					
7割	15,750円	5,460円	6,860円	13,720円	4,900円	4,410円																																																																																																					
5割	11,250円	3,900円	4,900円	9,800円	3,500円	3,150円																																																																																																					
2割	4,500円	1,560円	1,960円	3,920円	1,400円	1,260円																																																																																																					
第1期	令和5年7月31日	まで																																																																																																									
第2期	令和5年8月31日	まで																																																																																																									
第3期	令和5年10月2日	まで																																																																																																									
第4期	令和5年10月31日	まで																																																																																																									
第5期	令和5年11月30日	まで																																																																																																									
第6期	令和5年12月28日	まで																																																																																																									
第7期	令和6年1月31日	まで																																																																																																									
第8期	令和6年2月29日	まで																																																																																																									
第9期	令和6年4月1日	まで																																																																																																									

中野市民憲章

うるわしき山々 水清く 流れ逢いよる千曲川 大地は豊かに実りを産みだし
太古より歴史文化の息づく中野市です

わたくしたちは この中野市に生きる幸せと誇りをもって さらに住みよく
働きやすく 心豊かに過ごせるまちづくりを願い 憲章を定めて 進みます

- 一 花咲き 鳥うたい 緑あふれる 環境をまもる まちをつくります
- 一 心と体をととのえ 安全で 創意をいかして働ける まちをつくります
- 一 笑顔あふれ あいさつゆきかう ふれあいのある まちをつくります
- 一 子どもも大人も さそいあって 共に学びあう まちをつくります
- 一 音楽を愛し 伝統を重んじ 文化の香る まちをつくります

(平成22年4月1日制定)

令和5年度 市 税 概 要

編集・発行 中野市総務部税務課

〒383-8614 長野県中野市三好町一丁目3番19号

電 話 (0269) 22-2111

ホームページ <http://www.city.nakano.nagano.jp>

発行年月 令和5年9月