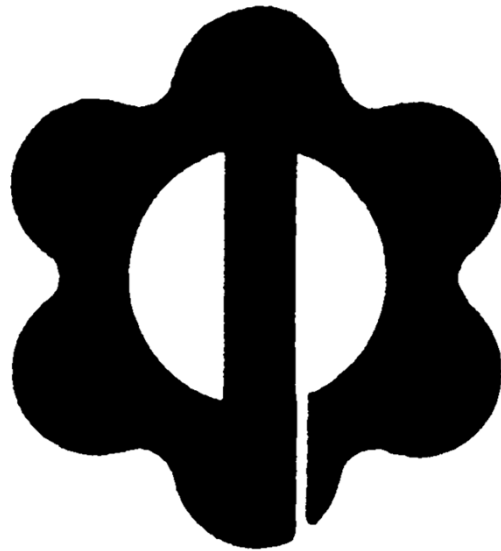


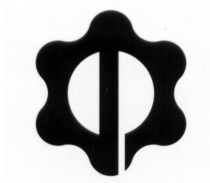
令和4年度

市 税 概 要



中 野 市

市 章



中野の「中」と「の」の文字を組み合わせ、
また、周囲の山をかたちどったものである。

(平成17年4月1日制定)

目 次

I 市の概要

1 市の位置・地勢	1
2 人口・世帯	2
3 市の予算と決算	
(1) 令和4年度一般会計当初予算	3
(2) 令和3年度一般会計決算	4

II 行政組織

1 中野市行政組織図	5～6
2 委員会委員等	7
3 税務課の組織及び事務分掌	7

III 市税総括

1 令和4年度市税当初予算	8
2 税目別決算額の推移	9～10
3 一般会計決算額と市税決算額の推移	11
4 市税負担額の推移	12
5 市税徴収に要する経費の推移	13

IV 市民税・県民税

1 個人市民税の推移	
(1) 個人市民税の税額	14
(2) 個人市民税の納税義務者数	14
(3) 個人市民税の納税義務者1人当たりの税額	14
2 個人市民税の所得者別課税状況	15～16
3 個人市民税の課税標準額段階別の所得割課税状況	15～16
4 個人市民税の所得者別の所得割課税	17～18
5 所得者別1人当たりの総所得額等の推移	19
6 個人県民税の推移	
(1) 個人県民税の税額	20
(2) 個人県民税の納税義務者数	20
(3) 個人県民税の納税義務者1人当たりの税額	20
7 法人市民税の推移	
(1) 法人市民税の調定額	21
(2) 法人市民税の納税義務者数	21

V 固定資産税・都市計画税

1	固定資産課税台帳の縦覧者の推移	22
2	固定資産税課税の推移	22・24
3	都市計画税課税の推移	23～24
4	国有資産等所在市町村交付金の推移	23
5	土地の総括表	25～26
6	土地の納税義務者数の推移	25
7	宅地に関する調	27
8	地価公示価格の推移	27
9	家屋の納税義務者数の推移	27
10	家屋の総括表	28
11	家屋の新增分と減少分の推移	28
12	償却資産の納税義務者数の推移	29
13	償却資産の価格等に関する調	29
14	償却資産の課税標準	30

VI 諸 税

1	軽自動車税(種別割)課税の台数及び調定額の推移	31
2	市たばこ税の推移	32
3	入湯税の推移	32

VII 国民健康保険税

1	国民健康保険加入の推移	33
2	国民健康保険税収納の推移	33
3	国民健康保険給付の推移	34
4	国民健康保険税率及び税負担の推移	34
5	国民健康保険税賦課割合の推移	35
6	国民健康保険税賦課限度額の推移	35

VIII 収納関係

1	令和3年度市税収納実績	36
2	市税収納実績の推移	37～38
3	口座振替の推移	39
4	コンビニエンスストア納付の推移	39
5	督促状等発送の推移	39
6	延滞金収納の推移	40
7	財産差押の推移	40
8	インターネット公売の推移	40
9	不納欠損処分の推移	41
10	県民税徴収委託金の推移	41
11	電子申告(eLTAX)利用件数の推移	41

IX その他

1	市税税制一覧表	42～46
---	---------	-------

I 市の概要

1 市の位置・地勢

中野市役所 長野県中野市三好町一丁目3番19号（市役所庁舎基準）

東経/138° 22' 北緯/36° 44' 海拔/367m

豊田支所 長野県中野市大字豊津2508番地（支所庁舎基準）

東経/138° 19' 北緯/36° 46' 海拔/340m

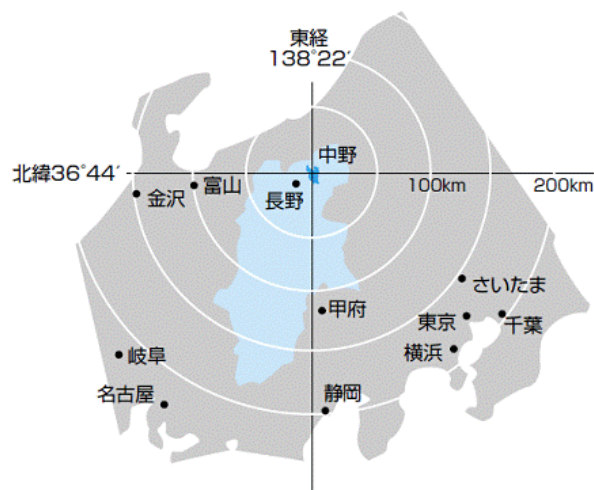
<中野市の紹介>

平成17年4月1日に中野市と豊田村が合併して誕生した新「中野市」は、長野県の北東部に位置し、県都長野市からは鉄道で約30分から40分で結ばれています。

北は飯山市、木島平村、東は山ノ内町、南は長野市、小布施町、高山村、西は飯綱町に隣接しています。また斑尾山、高社山など象徴的な山々を背景として、千曲川、夜間瀬川などが形成した河岸段丘や扇状地、穏やかな傾斜地に集落が発達しています。

面積は、東西約11km、南北16kmで、合計面積は112.18km²となっています。気温は年間差が大きく、夏季は30℃以上、冬季は-10℃以下となる内陸性気候です。

産業は農業がさかんで、リンゴやブドウの栽培では全国でも有数の品質と生産量を誇っています。早くからエノキダケの栽培に取り組み、キノコや果樹、野菜、花きの施設栽培の先進地としても知られています。



●主要都市までの所要時間

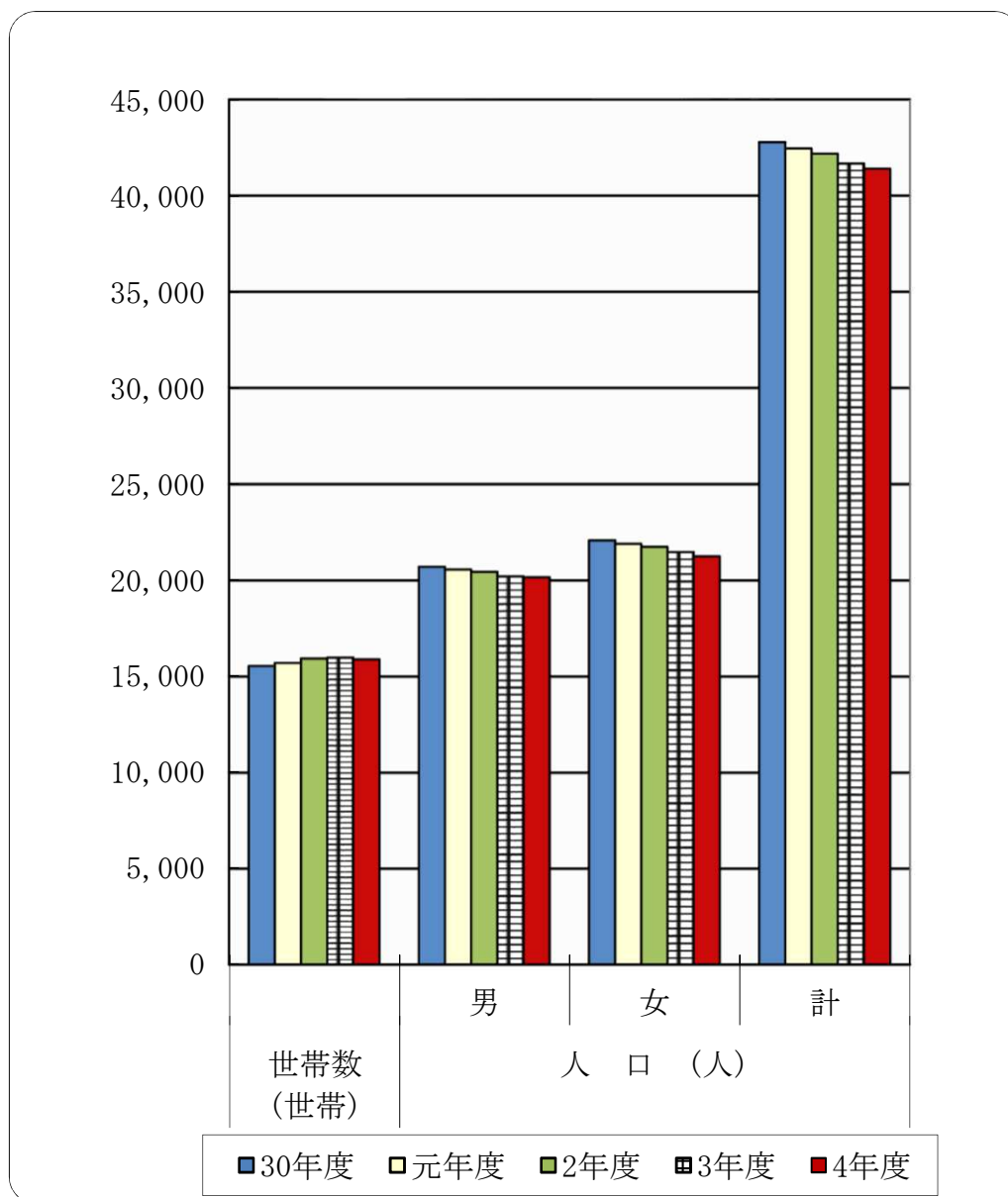
長野市（長野電鉄線又はJR飯山線）	約30分
東京～長野（JR北陸（長野）新幹線）	約1時間30分
大阪～長野（名古屋経由JR東海道新幹線）	約4時間10分

2 人口・世帯

年 度	世帯数 (世帯)	人 口 (人)			1世帯当 り人口(人)	人口前年比
		男	女	計		
30	15,547	20,704	22,079	42,783	2.75	99.1%
元	15,707	20,561	21,898	42,459	2.70	99.2%
2	15,932	20,439	21,742	42,181	2.65	99.3%
3	15,981	20,205	21,467	41,672	2.61	98.8%
4	15,890	20,156	21,248	41,404	2.61	99.4%

各年度とも7月1日現在「毎月人口異動調査」による

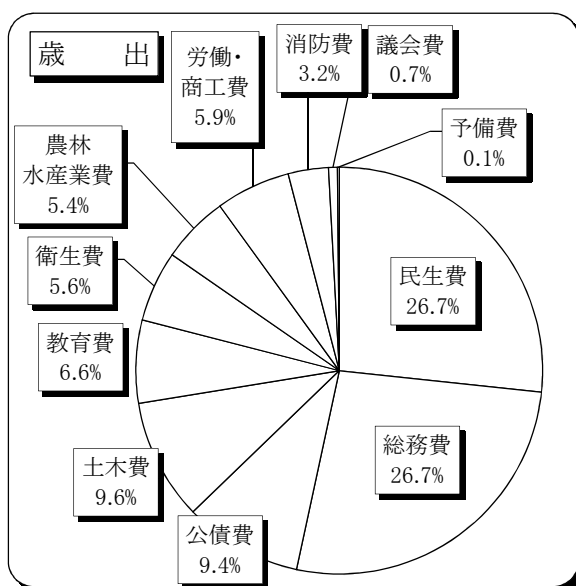
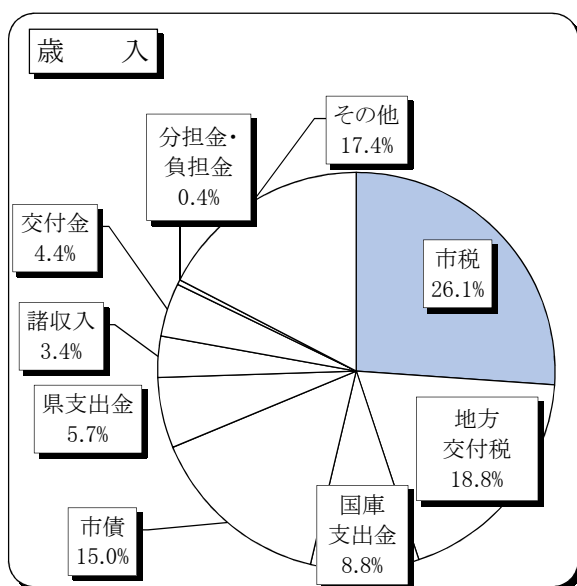
○人口・世帯数推移



3 市の予算と決算

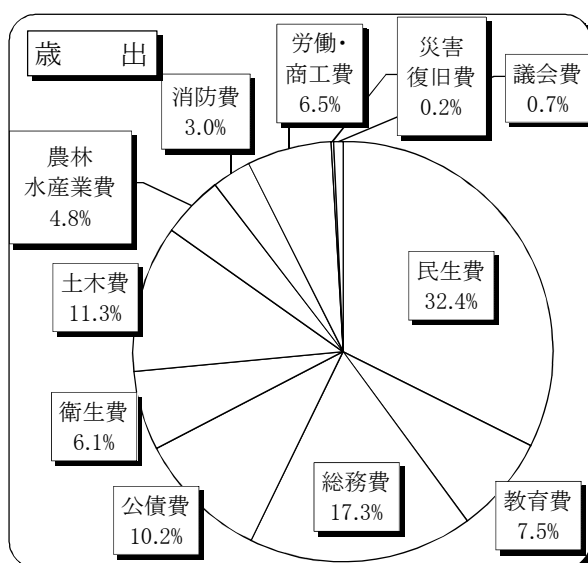
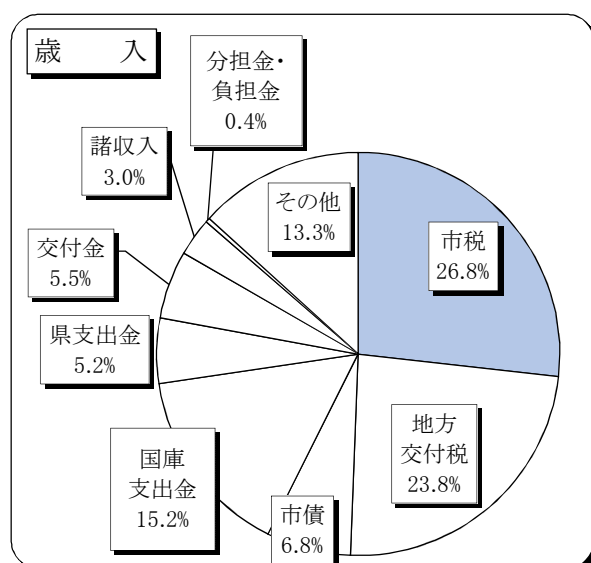
(1) 令和4年度一般会計当初予算

歳 入			歳 出		
款	予 算 額 (千円)	構成比	款	予 算 額 (千円)	構成比
1 市 税	6,514,800	25.3%	1 議 会 費	180,934	0.7%
2 地 方 譲 与 税	235,800	0.9%	2 総 務 費	6,896,697	26.8%
3 利 子 割 交 付 金	4,000	0.0%	3 民 生 費	6,896,773	26.7%
4 配 当 割 交 付 金	19,000	0.1%	4 衛 生 費	1,453,995	5.6%
5 株 式 等 譲 渡 所 得 割 交 付 金	17,000	0.1%	5 労 働 費	33,645	0.1%
6 法 人 事 業 税 交 付 金	32,000	0.1%	6 農 林 水 産 業 費	1,388,055	5.4%
7 地 方 消 費 税 交 付 金	1,003,200	3.9%	7 商 工 費	1,500,910	5.8%
8 ゴルフ場利用税交付金	6,500	0.0%	8 土 木 費	2,491,775	9.6%
9 環 境 性 能 割 交 付 金	15,700	0.1%	9 消 防 費	828,016	3.2%
10 地 方 特 例 交 付 金	36,000	0.1%	10 教 育 費	1,704,793	6.6%
11 地 方 交 付 税	4,920,000	19.1%	11 公 債 費	2,427,407	9.4%
12 交 通 安 全 対 策 特 別 交 付 金	5,500	0.0%	12 予 備 費	36,000	0.1%
13 分 担 金 及 び 負 担 金	100,031	0.4%			
14 使 用 料 及 び 手 数 料	240,494	0.9%			
15 国 庫 支 出 金	2,296,126	8.9%			
16 県 支 出 金	1,508,916	5.8%			
17 財 産 収 入	62,858	0.2%			
18 寄 附 金	1,500,100	5.8%			
19 繰 入 金	2,311,555	8.9%			
20 繰 越 金	200,000	0.8%			
21 諸 収 入	874,320	3.4%			
22 市 債	3,935,100	15.2%	合 計	25,839,000	100.0%
合 計	25,839,000	100.0%			



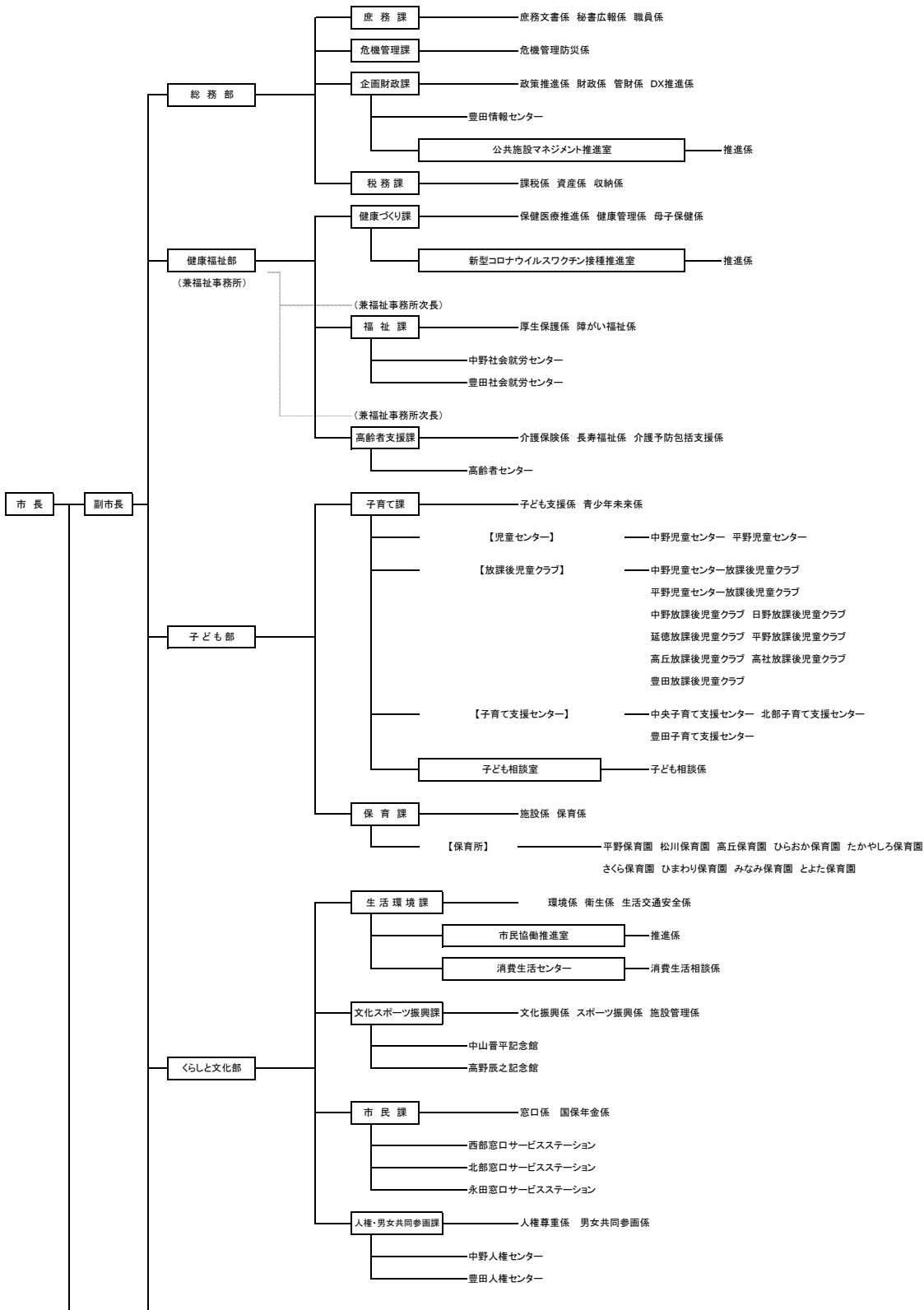
(2) 令和3年度一般会計決算

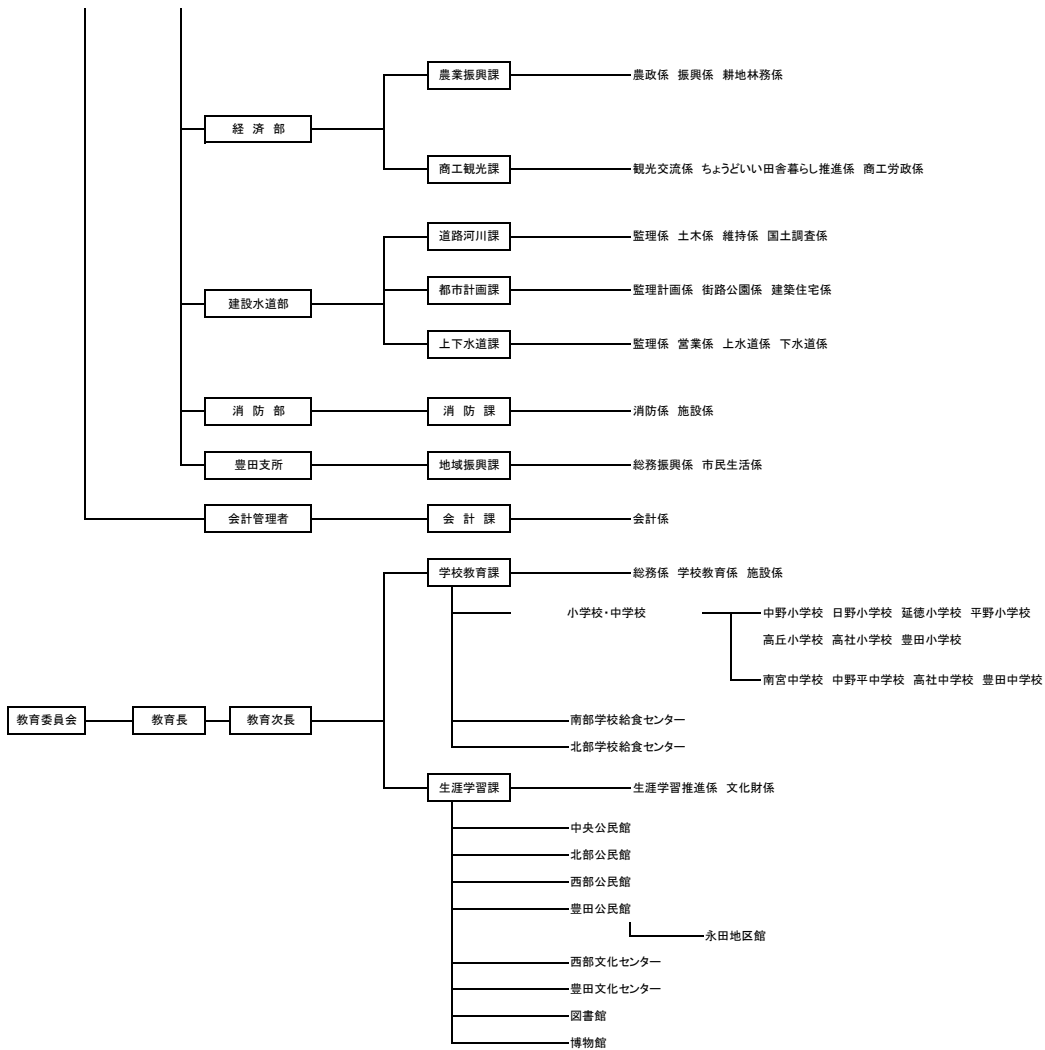
歳 入			歳 出		
款	決 算 額 (円)	構成比	款	決 算 額 (円)	構成比
1 市 税	6,643,999,136	26.8%	1 議 会 費	168,420,657	0.7%
2 地 方 譲 与 税	234,897,000	0.9%	2 総 務 費	4,117,166,142	17.3%
3 利 子 割 交 付 金	3,569,000	0.0%	3 民 生 費	7,750,900,056	32.4%
4 配 当 割 交 付 金	27,588,000	0.1%	4 衛 生 費	1,465,251,075	6.1%
5 株 式 譲 渡 所 得 割 交 付 金	29,584,000	0.1%	5 労 働 費	26,958,861	0.1%
6 法 人 事 業 税 交 付 金	61,545,000	0.2%	6 農 林 水 産 業 費	1,134,683,982	4.8%
7 地 方 消 費 税 交 付 金	1,076,024,000	4.3%	7 商 工 費	1,532,835,210	6.4%
8 ゴ ル フ 場 利 用 税 交 付 金	7,154,875	0.0%	8 土 木 費	2,689,947,551	11.3%
9 環 境 性 能 割 交 付 金	16,278,000	0.1%	9 消 防 費	705,761,058	3.0%
10 地 方 特 例 交 付 金	127,656,000	0.5%	10 教 育 費	1,790,970,499	7.5%
11 地 方 交 付 税	5,904,811,000	23.8%	11 公 債 費	2,422,880,045	10.2%
12 交 通 安 全 対 策 特 別 交 付 金	5,476,000	0.0%	12 予 備 費	0	0.0%
13 分 担 金 及 び 負 担 金	87,965,700	0.4%	13 災 害 復 旧 費	51,384,080	0.2%
14 使 用 料 及 び 手 数 料	219,329,961	0.9%			
15 国 庫 支 出 金	3,778,504,877	15.2%			
16 県 支 出 金	1,300,442,224	5.2%			
17 財 産 収 入	118,019,298	0.5%			
18 寄 附 金	1,372,683,878	5.5%			
19 繰 入 金	941,584,833	3.8%			
20 繰 越 金	400,837,215	1.6%			
21 諸 収 入	752,077,457	3.0%			
22 市 債	1,681,869,000	6.8%			
合 計	24,791,896,454	100.0%	合 計	23,857,159,216	100.0%



II 行政組織

1 中野市行政組織図(令和4年4月1日現在)





議会事務局 — 局長 — 次長 — 庶務係 議事係

農業委員会事務局 — 局長 — 農業振興係 農地係

選挙管理委員会事務局 — 書記長 — 選挙係

監査委員事務局 — 事務局長 — 監査係

固定資産評価審査委員会 — 書記

2 委員会委員等

(1) 中野市固定資産評価審査委員会委員

職名	氏名	任期	備考
委員長	外谷 博美	令和4年4月1日～令和5年5月10日	
委員長職務代理者	小林 伸雄	令和2年5月11日～令和5年5月10日	
委員	町田 壽	令和2年5月11日～令和5年5月10日	

(2) 中野市固定資産評価員

職名	氏名	備考
評価員	竹内 敏昭	

3 税務課の組織及び事務分掌

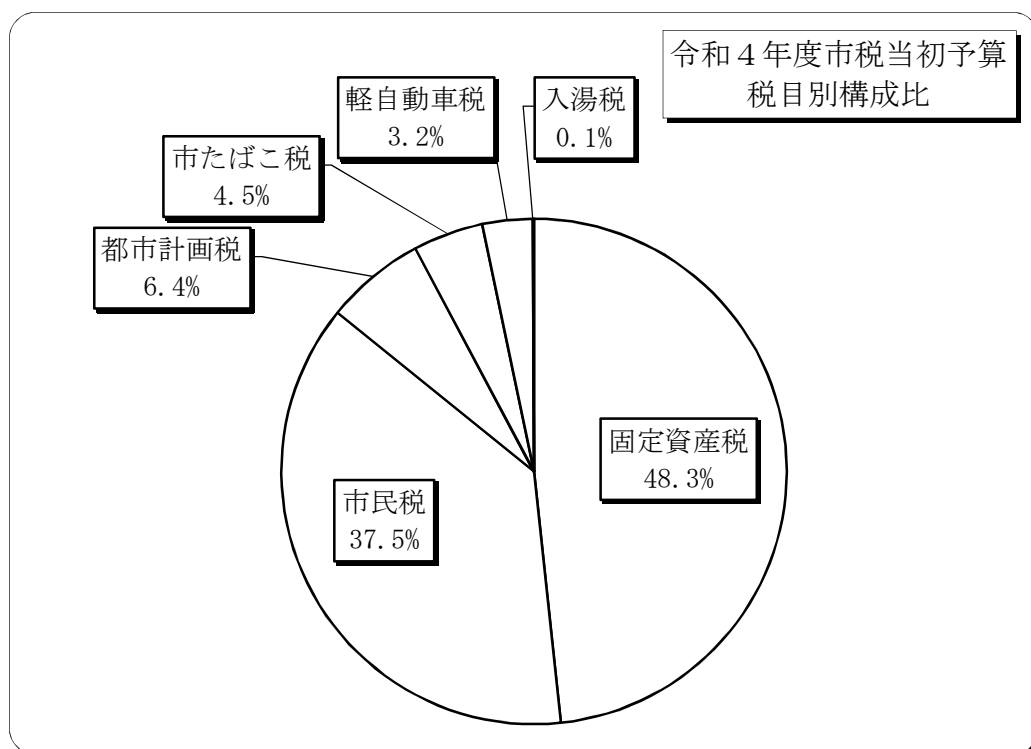
令和4年8月1日現在

		課長	課長補佐	係長	副主幹	主査	主任主事	主事	主事補	会計任用	計	事務内容
本 庁 税 務 課		1									1	統括
	課税係		1	補佐兼務	2			6	1	2	12	庶務、個人市民税・県民税、法人市民税、軽自動車税、市たばこ税、国民健康保険税、入湯税、課税証明
	資産係			1	1	1	1	1	2	1	8	固定資産税、都市計画税、国有資産等所在市町村交付金、課税証明
	収納係		1	補佐兼務	1		1	4		3	10	市税収納、滞納処分、口座振替、納税証明
支所	地域振興課				1						1	申告受付、諸証明、税務相談
計		1	2	1	5	1	2	11	3	6	32	

Ⅲ 市税総括

1 令和4年度市税当初予算

税目		予算額 (千円)			構成比	前年度比
		現年課税分	滞納繰越分	計		
市民税	個人	2,077,600	15,500	2,093,100	32.2%	111.7%
	法人	339,500	2,300	341,800	5.2%	147.3%
	計	2,417,100	17,800	2,434,900	37.5%	115.6%
固定資産税	固定資産税	3,108,500	28,200	3,136,700	48.9%	107.7%
	交付金	9,800	0	9,800	0.1%	100.0%
	計	3,118,300	28,200	3,146,500	48.3%	107.7%
軽自動車税	種別割	194,100	1,400	195,500	3.0%	103.5%
	環境性能割	15,400	0	15,400	0.2%	129.4%
	計	209,500	1,400	210,900	3.2%	105.0%
市たばこ税		295,500	0	295,500	4.5%	103.2%
入湯税		7,200	0	7,200	0.1%	175.6%
都市計画税		414,700	5,100	419,800	6.4%	98.2%
合計		6,462,300	52,500	6,514,800	100.0%	107.3%



2 税目別決算額の推移

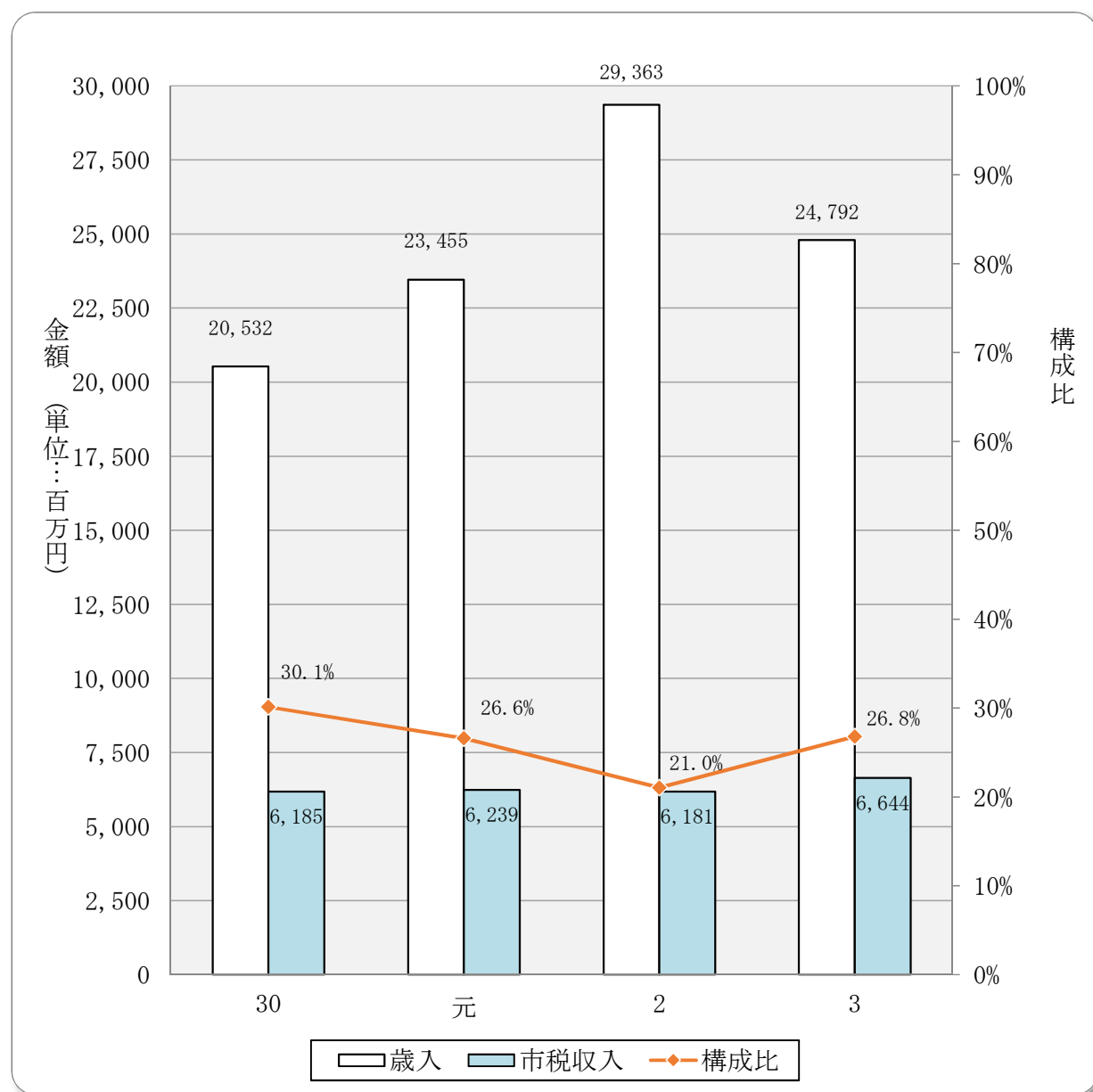
税 目			令和元年度					令和2		
			調定額 (円)	収入済額 (円)	前年度比		収納率	調定額 (円)	収入済額 (円)	
					調定額	収入済額				
市 民 税	個 人	現年課税分	1,994,227,100	1,975,013,662	103.3%	103.3%	99.0%	2,001,976,520	1,982,776,648	
		滞納繰越分	74,508,666	21,223,917	90.7%	103.6%	28.5%	66,799,582	21,339,416	
		計	2,068,735,766	1,996,237,579	102.8%	103.3%	96.5%	2,068,776,102	2,004,116,064	
	法 人	現年課税分	360,469,600	359,599,000	101.5%	101.7%	99.8%	274,450,200	270,705,100	
		滞納繰越分	4,801,700	1,350,685	88.8%	105.3%	28.1%	4,221,615	915,900	
		計	365,271,300	360,949,685	101.3%	101.7%	98.8%	278,671,815	271,621,000	
	小 計		2,434,007,066	2,357,187,264	102.6%	103.1%	96.8%	2,347,447,917	2,275,737,064	
	固 定 資 産 税	固 定 資 産 税	現年課税分	2,955,081,800	2,920,809,134	98.8%	98.7%	98.8%	2,977,162,600	2,934,643,032
			滞納繰越分	235,839,202	31,795,921	93.4%	102.2%	13.5%	231,664,572	35,724,250
計			3,190,921,002	2,952,605,055	98.3%	98.8%	92.5%	3,208,827,172	2,970,367,282	
交 付 金		9,832,400	9,832,400	95.8%	95.8%	100.0%	9,809,600	9,809,600		
小 計		3,200,753,402	2,962,437,455	98.3%	98.7%	92.6%	3,218,636,772	2,980,176,882		
軽 自 動 車 税	種 別 割	現年課税分	184,232,300	181,347,700	102.6%	102.9%	98.4%	187,171,000	185,189,794	
		滞納繰越分	11,237,518	2,646,668	104.0%	130.7%	23.6%	10,286,250	2,182,731	
		計	195,469,818	183,994,368	102.6%	103.2%	94.1%	197,457,250	187,372,525	
	環 境 性 能 割		2,674,400	2,674,400	皆増	皆増	100.0%	13,858,000	13,858,000	
	小 計		198,144,218	186,668,768	104.0%	104.7%	94.2%	211,315,250	201,230,525	
市 た ば こ 税	現年課税分		294,319,703	294,319,703	103.1%	103.1%	100.0%	284,694,144	284,694,144	
	滞納繰越分		0	0	—	—	0.0%	0	0	
	小 計		294,319,703	294,319,703	103.1%	103.1%	100.0%	284,694,144	284,694,144	
入 湯 税	現年課税分		9,492,030	9,492,030	92.7%	92.7%	100.0%	5,071,480	5,071,480	
	滞納繰越分		0	0	—	—	0.0%	0	0	
	小 計		9,492,030	9,492,030	92.7%	92.7%	100.0%	5,071,480	5,071,480	
都 市 計 画 税	現年課税分		428,880,700	422,601,343	101.3%	101.3%	98.5%	434,849,800	427,345,008	
	滞納繰越分		48,309,106	6,021,709	93.4%	99.9%	12.5%	47,335,529	6,611,955	
	小 計		477,189,806	428,623,052	100.4%	101.3%	89.8%	482,185,329	433,956,963	
総 計	現年課税分		6,239,210,033	6,175,689,372	100.8%	100.9%	99.0%	6,189,043,344	6,114,092,806	
	滞納繰越分		374,696,192	63,038,900	93.1%	103.5%	16.8%	360,307,548	66,774,252	
	計		6,613,906,225	6,238,728,272	100.4%	100.9%	94.3%	6,549,350,892	6,180,867,058	

年 度			令 和 3 年 度				税 目			
前 年 度 比		収 納 率	調 定 額 (円)	収 入 済 額 (円)	前 年 度 比					収 納 率
調 定 額	収 入 済 額				調 定 額	収 入 済 額				
100.4%	100.4%	99.0%	2,100,820,600	2,087,215,349	104.9%	105.3%	99.4%	現年課税分	個 人	市 民 税
89.7%	100.5%	31.9%	59,669,067	26,134,028	89.3%	122.5%	43.8%	滞納繰越分		
100.0%	100.4%	96.9%	2,160,489,667	2,113,349,377	104.4%	105.5%	97.8%	計		
76.1%	75.3%	98.6%	517,175,000	515,720,600	188.4%	190.5%	99.7%	現年課税分	法 人	市 民 税
87.9%	67.8%	21.7%	6,149,215	3,468,000	145.7%	378.6%	56.4%	滞納繰越分		
76.3%	75.3%	97.5%	523,324,215	519,188,600	187.8%	191.1%	99.2%	計		
96.4%	96.5%	96.9%	2,683,813,882	2,632,537,977	114.3%	115.7%	98.1%	小 計		
100.7%	100.5%	98.6%	3,045,520,300	3,013,015,371	102.3%	102.7%	98.9%	現年課税分	固 定 資 産 税	固 定 資 産 税
98.2%	112.4%	15.4%	218,609,680	52,127,958	94.4%	145.9%	23.8%	滞納繰越分		
100.6%	100.6%	92.6%	3,264,129,980	3,065,143,329	101.7%	103.2%	93.9%	計		
99.8%	99.8%	100.0%	9,822,200	9,822,200	100.1%	100.1%	100.0%	交 付 金		
100.6%	100.6%	92.6%	3,273,952,180	3,074,965,529	101.7%	103.2%	93.9%	小 計		
101.6%	102.1%	98.9%	192,206,400	190,144,900	102.7%	102.7%	98.9%	現年課税分	種 別 割	軽 自 動 車 税
91.5%	82.5%	21.2%	9,270,881	1,877,588	90.1%	86.0%	20.3%	滞納繰越分		
101.0%	101.8%	94.9%	201,477,281	192,022,488	102.0%	102.5%	95.3%	計		
518.2%	518.2%	100.0%	12,562,700	12,562,700	90.7%	90.7%	100.0%	環 境 性 能 割		
106.6%	107.8%	95.2%	214,039,981	204,585,188	101.3%	101.7%	95.6%	小 計		
96.7%	96.7%	100.0%	306,635,201	306,635,201	107.7%	107.7%	100.0%	現年課税分	市 た ば こ 税	
—	—	0.0%	0	0	—	—	0.0%	滞納繰越分		
96.7%	96.7%	100.0%	306,635,201	306,635,201	107.7%	107.7%	100.0%	小 計		
53.4%	53.4%	100.0%	5,708,940	5,708,940	112.6%	112.6%	100.0%	現年課税分	入 湯 税	
—	—	0.0%	0	0	—	—	0.0%	滞納繰越分		
53.4%	53.4%	100.0%	5,708,940	5,708,940	112.6%	112.6%	100.0%	小 計		
101.4%	101.1%	98.3%	415,564,600	409,457,329	95.6%	95.8%	98.5%	現年課税分	都 市 計 画 税	
98.0%	109.8%	14.0%	44,816,975	10,108,972	94.7%	152.9%	22.6%	滞納繰越分		
101.0%	101.2%	90.0%	460,381,575	419,566,301	95.5%	96.7%	91.1%	小 計		
99.2%	99.0%	98.8%	6,606,015,941	6,550,282,590	106.7%	107.1%	99.2%	現年課税分	総 計	
96.2%	105.9%	18.5%	338,515,818	93,716,546	94.0%	140.3%	27.7%	滞納繰越分		
99.0%	99.1%	94.4%	6,944,531,759	6,643,999,136	106.0%	107.5%	95.7%	計		

3 一般会計決算額と市税決算額の推移

年 度	歳 入		市 税 収 入		構 成 比 (B)/(A)
	決 算 額 (A) (円)	前年度比	決 算 額 (B) (円)	前年度比	
30	20,531,557,691	93.0%	6,184,511,478	99.0%	30.1%
元	23,455,244,849	114.2%	6,238,728,272	100.9%	26.6%
2	29,363,007,483	125.2%	6,180,867,058	99.1%	21.0%
3	24,791,896,454	84.4%	6,643,999,136	107.5%	26.8%

○一般会計の歳入合計に対する市税収入の割合（構成比）の推移

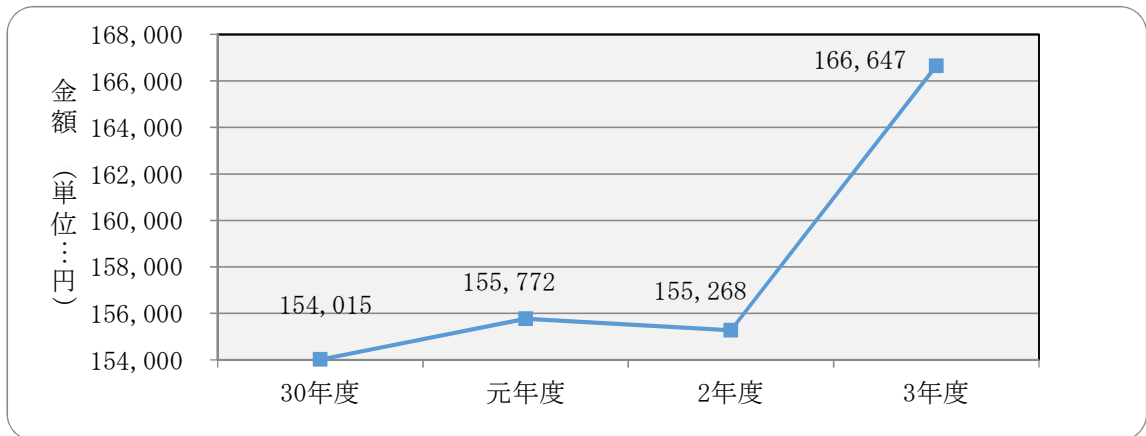


4 市税負担額の推移

年度	人口 (人)	世帯数 (世帯)	市税 調定額 (千円)	1人当たり		1世帯当たり	
				税額 (円)	前年度比	税額 (円)	前年度比
30	42,783	15,547	6,589,210	154,015	99.6%	423,825	98.2%
元	42,459	15,707	6,613,906	155,772	101.1%	421,080	99.4%
2	42,181	15,932	6,549,350	155,268	99.7%	411,081	97.6%
3	41,672	15,981	6,944,531	166,647	107.3%	434,549	105.7%

人口及び世帯数は、各年度とも7月1日現在「毎月人口異動調査」による

○人口1人当たりの税額の推移



(税目別1人当たりの調定税額)

(単位：円)

税目	年度 区分	元		2		3	
		調定額	1人当たりの 税額	調定額	1人当たりの 税額	調定額	1人当たりの 税額
市 民 税	個人	2,068,735,766	48,723	2,068,776,102	49,045	2,160,489,667	51,845
	法人	365,271,300	8,603	278,671,815	6,607	523,324,215	12,558
	小計	2,434,007,066	57,326	2,347,447,917	55,652	2,683,813,882	64,403
固定資産税		3,200,753,402	75,385	3,218,636,772	76,305	3,273,952,180	78,565
軽自動車税		198,144,218	4,667	211,315,250	5,010	214,039,981	5,136
市たばこ税		294,319,703	6,932	284,694,144	6,749	306,635,201	7,358
入湯税		9,492,030	224	5,071,480	120	5,708,940	137
都市計画税		477,189,806	11,239	482,185,329	11,431	460,381,575	11,048
総計		6,613,906,225	155,772	6,549,350,892	155,268	6,944,531,759	166,647

5 市税徴収に要する経費の推移

3年度以前：決算額 4年度：当初予算額

費目	年度		30	元	2	3	4
	内訳						
固定資産 評価 審査 委員会 費 (円)	報 酬		20,100	20,100	20,100	20,100	101,000
	需 用 費						5,000
税 務 総 務 費 (円)	給 料		70,788,900	68,861,100	69,670,800	72,935,468	76,349,000
	職 員 手 当 等		39,548,632	41,758,394	37,027,356	40,294,973	4,036,000
	共 済 費		23,118,969	22,425,826	22,524,884	24,049,810	24,887,000
	旅 費						
	使 用 料 及 び 賃 貸 料						
	負 担 金 ・ 補 助 金 及 び 交 付 金						
賦 課 徴 収 費 (円)	報 酬				7,045,764	5,609,274	6,789,534
	職 員 手 当 等				1,321,167	1,045,196	1,146,930
	賃 金	6,854,220	7,729,784				
	報 償 費	2,000	4,000	4,000	4,000	4,000	4,000
	旅 費		111,760	68,540	48,000	226,860	
	需 用 費	3,208,459	2,894,998	3,636,374	3,152,341	3,899,255	
	役 務 費	2,677,535	2,764,581	2,897,862	2,913,546	3,466,400	
	委 託 料	30,281,374	49,029,211	46,910,573	32,721,495	51,601,095	
	使 用 料 及 び 賃 貸 料	11,117,802	11,612,117	10,059,929	3,535,733	3,678,000	
	負 担 金 ・ 補 助 金 及 び 交 付 金	2,905,645	2,192,433	7,904,121	28,728,743	38,062,765	
	償 還 金 利 子 及 び 割 引 料	17,915,109	10,935,370	20,599,696	10,310,854	25,400,000	
	公 課 費						
合 計 (円)		208,438,745	220,339,674	229,691,166	225,369,533	239,652,839	
職 員 数 (人)		24	23	23	23	24	

※国民健康保険事業特別会計を含まない

※職員数は臨時・嘱託・派遣職員を含まない

IV 市民税・県民税

1 個人市民税の推移

(1) 個人市民税の税額

区分		年度	30	元	2	3	4
普通徴収	均等割額 (千円)		20,406	20,896	20,663	20,128	19,010
	所得割額 (千円)		399,650	436,499	440,869	535,684	547,995
	計 (千円)		420,056	457,395	461,532	555,812	567,005
	納税義務者数 (人)		7,077	7,219	7,147	6,849	7,150
特別徴収	給与	均等割額 (千円)	49,945	50,582	50,400	50,796	51,237
		所得割額 (千円)	1,395,260	1,412,689	1,404,449	1,414,789	1,469,435
		計 (千円)	1,445,205	1,463,271	1,454,849	1,465,585	1,520,672
		納税義務者数 (人)	14,270	14,452	14,400	14,513	14,639
	公的年金	均等割額 (千円)	8,932	8,559	8,774	9,284	9,577
		所得割額 (千円)	55,619	55,605	58,092	58,702	59,665
		計 (千円)	64,551	64,164	66,866	67,986	69,242
		納税義務者数 (人)	3,292	3,291	3,349	3,612	3,670
	合計	均等割額 (千円)	79,283	80,037	79,837	80,208	79,824
		所得割額 (千円)	1,850,529	1,904,793	1,903,410	2,009,175	2,077,095
計 (千円)		1,929,812	1,984,830	1,983,247	2,089,383	2,156,919	
納税義務者数 (人)		22,652	22,867	22,810	22,916	22,806	
特別徴収義務者数 (人)			2,932	2,950	2,916	2,957	2,960

課税状況調による

※普通徴収及び特別徴収の納税義務者数については、2以上の徴収区分に該当する場合、該当する区分につきそれぞれ1人として集計しているが、合計欄の納税義務者数については実人数で集計しているため、徴収区分ごとの人数の合計値とは異なる

(2) 個人市民税の納税義務者数

(単位：人)

区分	年度	30	元	2	3	4
均等割のみの者		2,829	2,753	2,779	2,691	2,582
均等割及び所得割の者		19,823	20,114	20,031	20,225	20,224
合計		22,652	22,867	22,810	22,916	22,806

課税状況調による

(3) 個人市民税の納税義務者1人当たりの税額

(単位：円)

区分	年度	30	元	2	3	4
普通徴収者1人当たり		59,355	63,360	64,577	81,152	79,301
特別徴収者(給与)1人当たり		101,276	101,250	101,031	100,984	103,878
特別徴収者(年金)1人当たり		19,608	19,497	19,966	18,822	18,867
納税義務者1人当たり		85,194	86,799	86,946	91,176	94,577

課税状況調による

2 令和4年度 個人市民税の所得者別課税状況

所得者区分		均等割のみ納める者		均等割と所得割を納める者			合計	
		納税義務者 (人)	均等割額 (千円)	納税義務者 (人)	均等割額 (千円)	所得割額 (千円)	納税義務者 (人)	税額 (千円)
給与所得者		1,241	4,344	16,365	57,278	1,631,826	17,606	1,693,448
事業所得者	営業等所得者	142	497	725	2,538	89,148	867	92,183
	農業所得者	83	291	542	1,897	156,506	625	158,694
その他の所得者		999	3,497	2,592	9,072	199,615	3,591	212,184
家屋敷等のみの者		117	410				117	410
合計		2,582	9,039	20,224	70,785	2,077,095	22,806	2,156,919

※所得者区分において、2以上の所得を有する場合は、最も大きい所得に係る所得者として区分

※家屋敷等のみの者の欄は、地方税法第294条第1項第2号に係るもの

3 令和4年度 個人市民税の課税標準額段階別の所得割課税状況

課税標準額の段階	納税義務者 (人)						総所	
	給与	営業等	農業	その他	分離	計	給与	営業等
10万円以下	532	39	9	269	52	901	391,538	40,969
10万円超 100万円以下	5,625	276	109	1,605	50	7,665	8,334,548	443,363
100万円 " 200万円 "	5,212	186	99	375	39	5,911	13,605,770	506,889
200万円 " 300万円 "	2,739	91	59	105	21	3,015	10,710,694	338,678
300万円 " 400万円 "	1,260	44	60	49	9	1,422	6,482,534	215,484
400万円 " 550万円 "	539	35	50	31	5	660	3,527,465	219,523
550万円 " 700万円 "	145	13	31	11	2	202	1,197,482	103,429
700万円 " 1000万円 "	128	19	46	18	3	214	1,317,965	190,535
1000万円超	126	18	72	5	13	234	2,701,509	386,437
合計 (A)	16,306	721	535	2,468	194	20,224	48,269,505	2,445,307
所得者別構成比	80.6%	3.6%	2.6%	12.2%	1.0%	100.0%	78.2%	4.0%
前年度 (R3) 合計 (B)	16,276	794	590	2,426	139	20,225	46,904,878	2,638,907
合計の前年度比 (A)/(B)	100.2%	90.8%	90.7%	101.7%	139.6%	100.0%	102.9%	92.7%

※分離課税所得のある者は、他の所得の有無に関係なく「分離」に区分

※「分離」欄の総所得金額等は、総所得金額等、分離長期（短期）譲渡所得金額に係る所得金額（特別控除適用後）、株式等に係る譲渡所得金額、上場株式等に係る配当所得金額、先物取引に係る雑所得金額の合計

納税義務者1人当たり税額 (円)	合計の構成比		前年度(R3)の合計		合計の前年度比	
	納税義務者	税 額	納税義務者 (人)	税 額 (千円)	納税義務者	税 額
96,186	77.2%	78.5%	17,590	1,634,314	100.1%	103.6%
106,324	3.8%	4.3%	956	99,954	90.7%	92.2%
253,910	2.7%	7.4%	699	183,112	89.4%	86.7%
59,088	15.7%	9.8%	3,546	171,565	101.3%	123.7%
3,504	0.5%	0.0%	125	438	93.6%	93.6%
94,577	100.0%	100.0%	22,916	2,089,383	99.5%	103.2%

課税状況調による

得 金 額 等 (千円)				所 得 割 額 (千円)					
農業	その他	分離	計	給与	営業等	農業	その他	分離	計
9,288	226,610	222,957	891,362	969	58	12	473	5,415	6,927
193,020	2,174,845	233,782	11,379,558	173,015	7,639	2,942	41,006	5,387	229,989
277,593	898,749	229,761	15,518,762	424,504	15,054	8,042	29,337	6,657	483,594
238,826	380,719	262,977	11,931,894	376,549	12,689	8,737	14,507	7,523	420,005
305,321	234,551	63,936	7,301,826	251,166	8,781	12,134	9,778	2,268	284,127
331,158	192,667	52,896	4,323,709	143,315	9,767	14,254	8,523	2,060	177,919
244,387	78,240	46,853	1,670,391	50,744	4,821	11,311	3,775	1,693	72,344
487,433	175,873	79,150	2,250,956	60,291	9,005	22,913	9,120	3,002	104,331
1,364,436	84,305	1,926,292	6,462,979	133,522	18,462	71,395	4,363	63,761	291,503
3,451,462	4,446,559	3,118,604	61,731,437	1,614,075	86,276	151,740	120,882	97,766	2,070,739
5.6%	7.2%	5.1%	100.1%	77.9%	4.2%	7.3%	5.8%	4.7%	99.9%
3,927,227	4,472,239	1,524,971	59,468,222	1,555,026	93,902	178,229	124,563	50,374	2,002,094
87.9%	99.4%	204.5%	103.8%	103.8%	91.9%	85.1%	97.0%	194.1%	103.4%

課税状況調による

4 個人市民税の所得者別の所得割課税

区分		年度	30		元		
			構成比	前年度比	構成比	前年度比	
給与所得者	総所得額等 (千円)	44,302,142	82.4%	100.9%	45,037,098	81.5%	101.7%
	課税標準額 (千円)	26,951,395	82.4%	100.7%	27,351,919	81.1%	101.5%
	所得割額 (千円)	1,538,896	83.3%	100.2%	1,556,004	81.9%	101.1%
	納税義務者数 (人)	15,938	80.4%	99.9%	16,193	80.5%	101.6%
営業所得者	総所得額等 (千円)	2,344,947	4.4%	102.4%	2,310,114	4.2%	98.5%
	課税標準額 (千円)	1,482,074	4.5%	103.2%	1,439,399	4.3%	97.1%
	所得割額 (千円)	84,321	4.6%	102.6%	80,812	4.3%	95.8%
	納税義務者数 (人)	781	3.9%	100.3%	783	3.9%	100.3%
農業所得者	総所得額等 (千円)	1,842,108	3.4%	68.2%	2,574,628	4.7%	139.8%
	課税標準額 (千円)	1,198,066	3.7%	64.5%	1,832,659	5.4%	153.0%
	所得割額 (千円)	69,855	3.8%	64.1%	107,586	5.7%	154.0%
	納税義務者数 (人)	481	2.4%	74.6%	540	2.7%	112.3%
その他の所得者	総所得額等 (千円)	4,173,543	7.8%	99.5%	4,141,188	7.5%	99.2%
	課税標準額 (千円)	2,130,971	6.5%	98.6%	2,085,206	6.2%	97.9%
	所得割額 (千円)	119,295	6.5%	98.1%	117,414	6.2%	98.4%
	納税義務者数 (人)	2,482	12.5%	100.2%	2,453	12.2%	98.8%
分離課税所得者	総所得額等 (千円)	1,105,004	2.1%	88.7%	1,199,510	2.2%	108.6%
	課税標準額 (千円)	949,174	2.9%	86.7%	1,032,204	3.1%	108.7%
	所得割額 (千円)	34,400	1.9%	86.2%	38,028	2.0%	110.5%
	納税義務者数 (人)	141	0.7%	114.6%	145	0.7%	102.8%
合計	総所得額等 (千円)	53,767,744	100.1%	98.9%	55,262,538	100.1%	102.8%
	課税標準額 (千円)	32,711,680	100.0%	98.2%	33,741,387	100.1%	103.1%
	所得割額 (千円)	1,846,767	100.1%	97.8%	1,899,844	100.1%	102.9%
	納税義務者数 (人)	19,823	99.9%	99.2%	20,114	100.0%	101.5%

※分離課税所得のある者は、他の所得の有無に関係なく分離課税所得者に区分

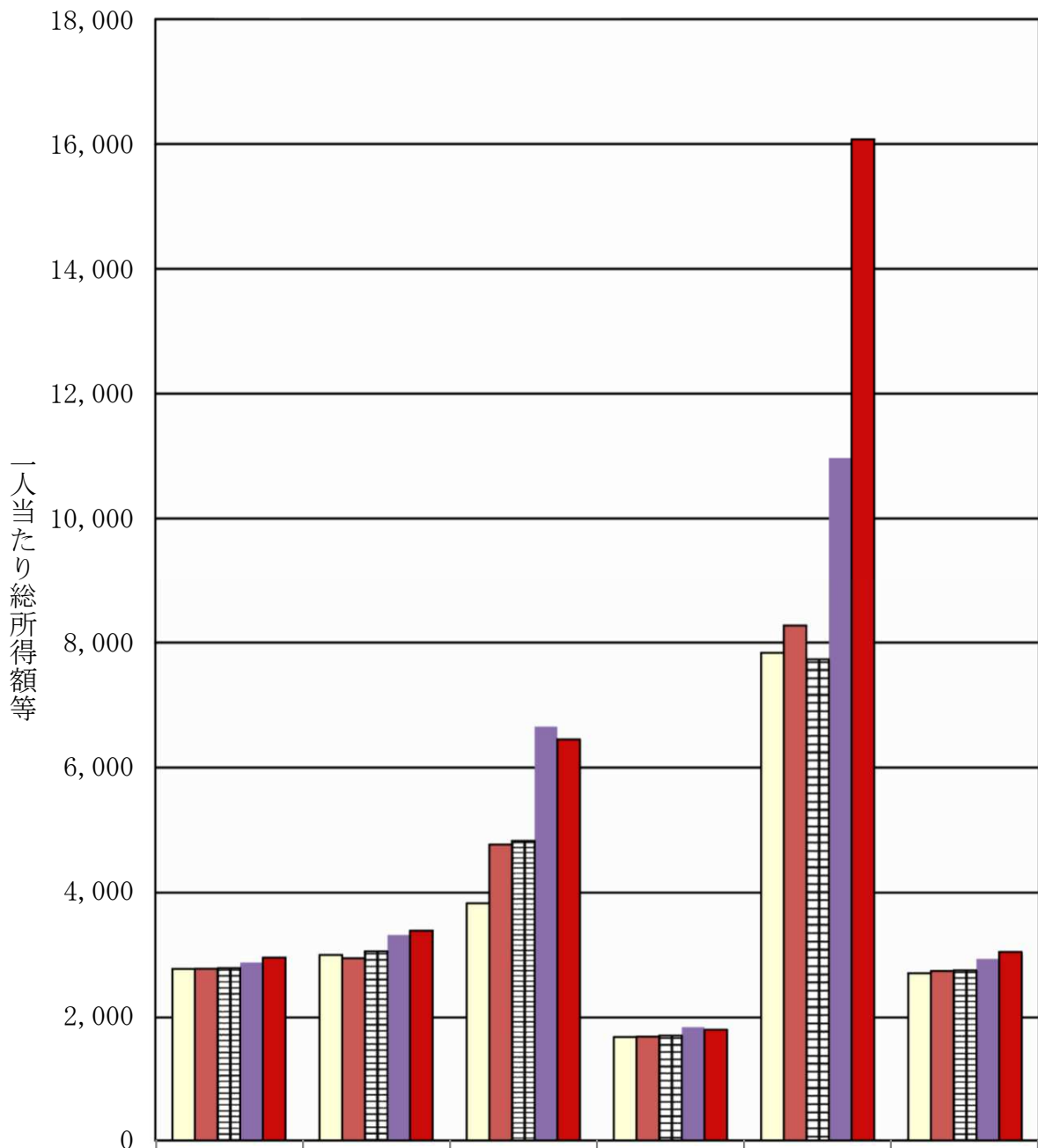
※分離課税所得者欄の総所得金額等は、総所得金額等、分離長期（短期）譲渡所得金額に係る所得金額（特別控除適用後）、株式等に係る譲渡所得金額、上場株式等に係る配当所得金額、先物取引に係る雑所得金額の合計

2			3			4			年度 区分
構成比	前年度比		構成比	前年度比		構成比	前年度比		
45,175,784	81.8%	100.3%	46,904,878	78.9%	103.8%	48,269,505	78.2%	102.9%	給与所得者
27,463,024	81.5%	100.4%	27,532,983	77.0%	100.3%	28,721,386	75.8%	104.3%	
1,559,906	82.2%	100.3%	1,555,026	77.7%	99.7%	1,614,075	77.9%	103.8%	
16,179	80.8%	99.9%	16,276	80.5%	100.6%	16,306	80.6%	100.2%	
2,334,359	4.2%	101.0%	2,638,907	4.4%	113.0%	2,445,307	4.0%	92.7%	営業所得者
1,470,069	4.4%	102.1%	1,657,383	4.6%	112.7%	1,540,344	4.1%	92.9%	
82,940	4.4%	102.6%	93,902	4.7%	113.2%	86,276	4.2%	91.9%	
763	3.8%	97.4%	794	3.9%	104.1%	721	3.6%	90.8%	
2,477,063	4.5%	96.2%	3,927,227	6.6%	158.5%	3,451,462	5.6%	87.9%	農業所得者
1,728,431	5.1%	94.3%	3,021,100	8.4%	174.8%	2,582,576	6.8%	85.5%	
101,283	5.3%	94.1%	178,229	8.9%	176.0%	151,740	7.3%	85.1%	
513	2.6%	95.0%	590	2.9%	115.0%	535	2.6%	90.7%	
4,151,314	7.5%	100.2%	4,472,239	7.5%	107.7%	4,446,559	7.2%	99.4%	その他の所得者
2,113,779	6.3%	101.4%	2,215,634	6.2%	104.8%	2,146,511	5.7%	96.9%	
118,830	6.3%	101.2%	124,563	6.2%	104.8%	120,882	5.8%	97.0%	
2,437	12.2%	99.3%	2,426	12.0%	99.5%	2,468	12.2%	101.7%	
1,074,666	1.9%	89.6%	1,524,971	2.6%	141.9%	3,118,604	5.1%	204.5%	分離課税所得者
908,878	2.7%	88.1%	1,336,133	3.7%	147.0%	2,883,310	7.6%	215.8%	
35,725	1.9%	93.9%	50,374	2.5%	141.0%	97,766	4.7%	194.1%	
139	0.7%	95.9%	139	0.7%	100.0%	194	1.0%	139.6%	
55,213,186	99.9%	99.9%	59,468,222	100.0%	107.7%	61,731,437	100.1%	103.8%	合計
33,684,181	100.0%	99.8%	35,763,233	99.9%	106.2%	37,874,127	100.0%	105.9%	
1,898,684	100.1%	99.9%	2,002,094	100.0%	105.4%	2,070,739	99.9%	103.4%	
20,031	100.1%	99.6%	20,225	100.0%	101.0%	20,224	100.0%	100.0%	

課税状況調による

5 所得者別 1 人当たりの総所得額等の推移

単位：千円



	給与	営業等	農業	その他	分離	計
□29年度	2,780	3,002	3,830	1,682	7,837	2,712
■30年度	2,781	2,950	4,768	1,688	8,272	2,747
▣元年度	2,792	3,059	4,829	1,703	7,731	2,756
■2年度	2,882	3,324	6,656	1,843	10,971	2,940
■3年度	2,960	3,392	6,451	1,802	16,075	3,052

6 個人県民税の推移

(1) 個人県民税の税額（当初調定）

区分		年度					
		30	元	2	3	4	
普通徴収	均等割額 (千円)	11,268	11,438	11,332	10,664	10,392	
	所得割額 (千円)	264,145	287,833	291,061	350,737	362,170	
	計 (千円)	275,413	299,271	302,393	361,401	372,562	
	納税義務者数 (人)	7,077	7,219	7,147	6,849	7,150	
特別徴収	給与	均等割額 (千円)	28,540	28,904	28,560	28,936	29,032
		所得割額 (千円)	927,735	938,594	933,298	941,589	975,315
		計 (千円)	956,275	967,498	961,858	970,525	1,004,347
	納税義務者数 (人)	14,270	14,452	14,400	14,513	14,639	
公的年金	均等割額 (千円)	5,496	5,392	5,458	5,908	5,930	
	所得割額 (千円)	38,918	39,764	41,066	42,004	42,644	
	計 (千円)	44,414	45,156	46,524	47,912	48,574	
	納税義務者数 (人)	3,292	3,291	3,349	3,612	3,670	
合計	均等割額 (千円)	45,304	45,734	45,350	45,508	45,354	
	所得割額 (千円)	1,230,798	1,266,191	1,265,425	1,334,330	1,380,129	
	計 (千円)	1,276,102	1,311,925	1,310,775	1,379,838	1,425,483	
	納税義務者数 (人)	22,652	22,867	22,810	22,916	22,806	
特別徴収義務者数 (人)		2,932	2,950	2,916	2,957	2,960	

※普通徴収及び特別徴収の納税義務者数については、2以上の徴収区分に該当する場合、該当する区分につきそれぞれ1人として集計しているが、合計欄の納税義務者数については実人数で集計しているため、徴収区分ごとの人数の合計値とは異なる

※個人県民税の均等割には「長野県森林づくり県民税」が上乗せされている（平成20年度から）

(2) 個人県民税の納税義務者数（当初調定）

（単位：人）

区分		年度				
		30	元	2	3	4
均等割のみの者		2,945	2,881	2,779	2,694	2,594
均等割及び所得割の者		19,707	19,986	20,031	20,060	20,083
合計		22,652	22,867	22,810	22,754	22,677

(3) 個人県民税の納税義務者1人当たりの税額（当初調定）

（単位：円）

区分		年度				
		30	元	2	3	4
普通徴収者1人当たり		38,917	41,456	42,310	52,767	52,107
特別徴収者（給与）1人当たり		67,013	66,946	66,796	66,873	68,608
特別徴収者（年金）1人当たり		13,491	13,721	13,892	13,265	13,235
納税義務者1人当たり		56,335	57,372	57,465	60,213	62,505

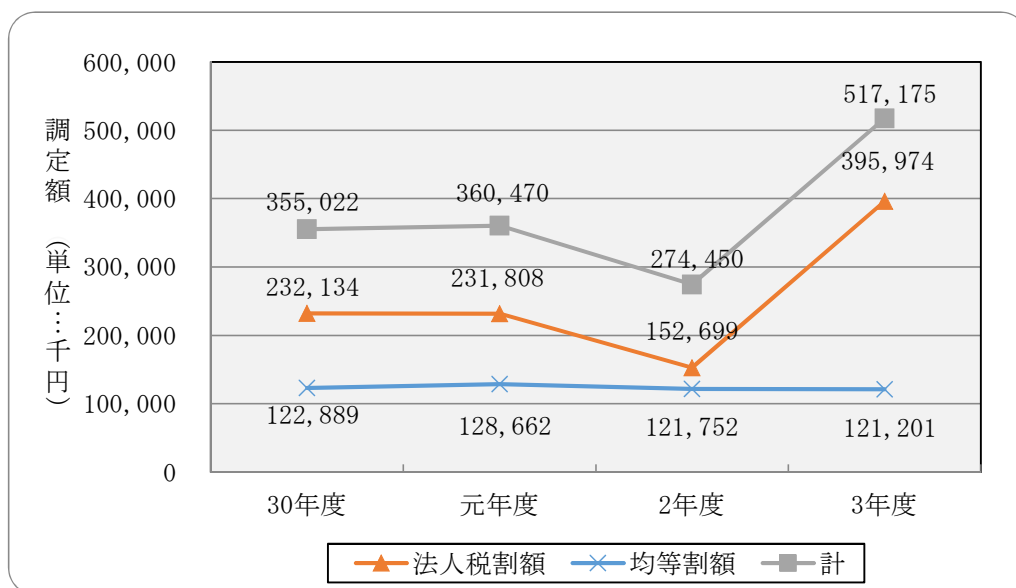
7 法人市民税の推移

(1) 法人市民税の調定額

区分 年度	調定額 (現年課税分)			前年度比
	法人税割 (円)	均等割 (円)	計 (円)	
30	232,133,700	122,888,600	355,022,300	105.4%
元	231,807,700	128,661,900	360,469,600	101.5%
2	152,698,500	121,751,700	274,450,200	76.1%
3	395,973,900	121,201,100	517,175,000	188.4%

- ・平成24年 4月1日改正 均等割額 : 超過税率(1.1倍) → 標準税率(1.0倍)
- ・平成26年10月1日改正 法人税割税率 : 平成26年9月30日までに開始した事業年度 14.7%
平成26年10月1日以後に開始する事業年度 12.1%
- ・令和元年10月1日改正 法人税割税率 : 令和元年10月1日以後に開始する事業年度 8.4%

○法人市民税の調定額の推移



(2) 法人市民税の納税義務者数

区分 年度	1号	2号	3号	4号	5号	6号	7号	8号	9号	計
30	937	7	184	17	47	3	58	3	6	1,262
元	876	5	184	15	49	5	61	3	5	1,203
2	935	7	186	14	49	5	60	3	5	1,264
3	950	6	184	14	47	5	57	3	5	1,271

課税状況調による

※法人の区分は地方税法第312条第1項の規定による

V 固定資産税・都市計画税

1 固定資産課税台帳の縦覧者の推移

(地方税法第416条第1項の規定による縦覧期間中の推移)

項目 \ 年度	30	元	2	3	4
縦覧件数 (件)	46	50	56	4	3

R2までは閲覧件数を含む

2 固定資産税課税の推移 (法定免税点以上のもの)

区分 \ 年度		30	元	2	3	4
土地	納税義務者 (人)	13,625	13,686	13,723	13,724	13,775
	筆数 (筆)	136,592	136,961	137,048	137,225	137,290
	課税標準額 (千円)	54,503,113	54,243,496	54,121,221	53,053,209	52,805,970
	調定額 (円)	758,917,416	755,137,155	753,475,494	738,734,070	735,620,942
家屋	納税義務者 (人)	15,040	15,066	15,128	15,057	15,150
	棟数 (棟)	36,319	36,360	36,359	36,119	36,314
	課税標準額 (千円)	92,482,741	94,686,476	96,960,335	90,851,139	96,793,320
	調定額 (円)	1,260,520,930	1,287,253,979	1,320,083,168	1,238,350,056	1,319,906,747
償却資産	納税義務者 (人)	827	866	887	837	895
	課税標準額 (千円)	69,349,175	65,058,443	64,353,868	76,090,309	93,058,682
	調定額 (円)	972,786,554	912,690,666	903,603,937	1,068,436,174	1,302,543,111

概要調書による (令和4年度調定額は令和4年4月30日時点のものです)

3 都市計画税課税の推移 (法定免税点以上のもの)

区分		年度				
		30	元	2	3	4
土地	納税義務者 (人)	11,053	11,127	11,164	11,178	11,234
	筆数 (筆)	43,060	43,172	43,156	43,193	43,163
	課税標準額 (千円)	61,583,293	61,324,580	61,231,999	60,226,564	59,993,628
	調定額 (円)	183,742,275	182,991,668	182,739,560	179,713,024	179,087,976
家屋	納税義務者 (人)	12,127	12,164	12,233	12,179	12,289
	棟数 (棟)	28,016	28,064	28,073	27,902	28,103
	課税標準額 (千円)	80,540,331	82,648,187	84,738,048	79,202,353	84,798,570
	調定額 (円)	239,722,025	245,889,032	252,110,240	235,851,576	252,531,824

概要調書による (令和4年度調定額は令和4年4月30日時点のものです)

4 国有資産等所在市町村交付金の推移

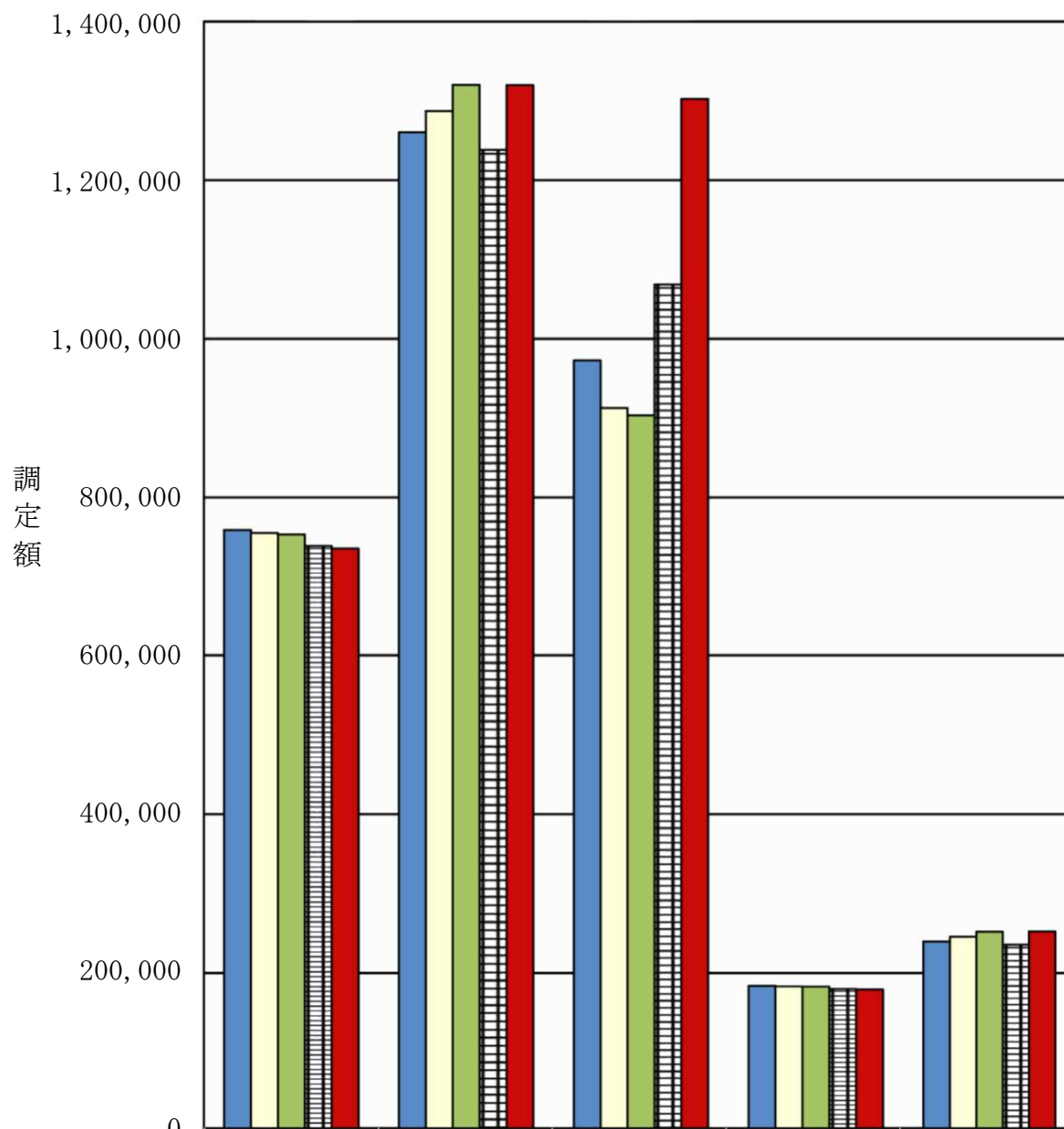
(単位:円)

区分		年度				
		30	元	2	3	4
交付金		10,268,700	9,832,400	9,809,600	9,822,200	9,421,800
内訳	中部森林管理局	0	2,800	2,200	1,700	1,400
	労働基準局	22,800	21,200	19,500	17,100	19,300
	長野県知事	6,374,300	6,002,400	5,996,900	5,996,900	5,598,100
	長野県知事 (県営住宅)	3,871,600	3,806,000	3,791,000	3,806,500	3,803,000

概要調書による

○固定資産税(固定)・都市計画税(都計) 課税(調定額)の推移

単位：千円



	固定：土地	固定：家屋	固定：償却資産	都計：土地	都計：家屋
30年度	758,917	1,260,521	972,787	183,742	239,722
元年度	755,137	1,287,254	912,691	182,992	245,889
2年度	753,475	1,320,083	903,604	182,740	252,110
3年度	738,734	1,238,350	1,068,436	179,713	235,852
4年度	735,621	1,319,907	1,302,543	179,088	252,532

5 令和4年度 土地の総括表

区分 地目	地積				決定		
	非課税地積 (A) (㎡)	評価総地積 (B) (㎡)	法定免税点 未満のもの (C) (㎡)	法定免税点 以上のもの (B)-(C) (D) (㎡)	総額 (E) (千円)	法定免税点 未満のもの (F) (千円)	
田	一般田	0	10,622,236	411,342	10,210,894	1,096,802	39,572
	勸告遊休田	0	0	0	0	0	0
	介在田・ 市街化区域田	0	17,239	0	17,239	37,818	0
畑	一般畑	0	23,454,067	1,162,131	22,291,936	1,238,155	58,843
	勸告遊休畑	0	0	0	0	0	0
	介在畑・ 市街化区域畑	0	29,734	0	29,734	201,299	0
宅地	小規模住宅用地		3,000,022	87,818	2,912,204	37,815,728	607,750
	一般住宅用地		2,678,046	20,167	2,657,879	26,405,538	74,276
	商業地等 (非住宅用地)		4,193,363	12,522	4,180,841	40,728,709	18,977
	計	786,592	9,871,431	120,507	9,750,924	104,949,975	701,003
塩田	0						
鉱泉地	54	10	0	10	1,783	0	
池沼	11,573	2,345	136	2,209	64	2	
山林	一般山林	571,238	21,253,300	2,237,920	19,015,380	482,652	46,495
	介在山林	0	0	0	0	0	0
牧場	0	0	0	0	0	0	
原野	110,303	1,484,188	142,241	1,341,947	45,313	3,970	
雑種地	ゴルフ場の用地	0	511,937	0	511,937	404,942	0
	遊園地等の用地	0	0	0	0	0	0
	その他の雑種地	550,440	1,332,463	61,837	1,270,626	9,098,669	52,424
	鉄軌道用地	0	270,084	0	270,084	325,394	0
	計	550,440	2,114,484	61,837	2,052,647	9,829,005	52,424
その他	41,300,766						
合計	43,330,966	68,849,034	4,136,114	64,712,920	117,882,866	902,309	

6 土地の納税義務者数の推移

(単位：人)

区分	年度	30	元	2	3	4
総数 (A)		16,817	16,875	16,923	16,919	16,964
法定免税点未満のもの (B)		3,192	3,189	3,200	3,195	3,189
法定免税点以上のもの (A)-(B)		13,625	13,686	13,723	13,724	13,775

概要調書による

価 格		筆 数				単 位 当 た り 価 格	
法定免税点 以上のもの (E)-(F) (G) (千円)	(G)に係る 課税標準額 (H) (千円)	非課税地筆数 (I) (筆)	評価総筆数 (J) (筆)	法定免税点 未満のもの (K) (筆)	法定免税点 以上のもの (J)-(K) (L) (筆)	平均 価 格 (E)/(B)X1000 (M) (円/㎡)	最高 価 格 (N) (円/㎡)
1,057,230	1,056,645	0	13,725	660	13,065	103	160
0	0	0	0	0	0	0	0
37,818	26,473	0	32	0	32	2,194	14,483
1,179,312	1,178,898	0	40,339	2,159	38,180	53	109
0	0	0	0	0	0	0	0
201,299	139,558	0	97	0	97	6,770	19,130
37,207,978	6,194,704		25,534	1,013	24,521	12,605	38,960
26,331,262	8,769,247		21,352	509	20,843	9,860	33,985
40,709,732	28,155,126		14,956	136	14,820	9,713	44,730
104,248,972	43,119,077	1,781	61,842	1,658	60,184	10,632	44,730
		0					
1,783	1,783	3	3	0	3	178,300	425,455
62	62	7	7	1	6	27	28
436,157	436,150	457	18,203	2,029	16,174	23	38
0	0	0	0	0	0	0	0
0	0	0	0	0	0	0	0
41,343	40,404	287	3,940	381	3,559	31	117
404,942	283,040	0	525	0	525	791	791
0	0	0	0	0	0		0
9,046,245	6,296,105	1,098	4,426	630	3,796	6,828	32,638
325,394	227,775	0	1,669	0	1,669	1,205	2,421
9,776,581	6,806,920	1,098	6,620	630	5,990	4,648	32,638
		71,370					
116,980,557	52,805,970	75,003	144,808	7,518	137,290	1,712	

概要調書による

7 令和4年度宅地に関する調（法定免税点以上のもの）

地区別	区分	地積 (A) (㎡)	決定価格 (B) (千円)	課税標準額 (千円)	単位当たり価格	
					平均価格 (B)/(A)×1000 (円/㎡)	最高価格 (円/㎡)
商業地区	繁華街	0	0	0	0	0
	高度商業地区Ⅰ	0	0	0	0	0
	高度商業地区Ⅱ	0	0	0	0	0
	普通商業地区	166,418	4,070,734	1,803,855	24,461	34,610
	計	166,418	4,070,734	1,803,855	24,461	34,610
住宅地区	併用住宅地区	354,323	7,852,351	3,702,082	22,162	32,025
	高級住宅地区	0	0	0	0	0
	普通住宅地区	1,522,267	27,751,227	8,817,918	18,230	44,730
	計	1,876,590	35,603,578	12,520,000	18,972	44,730
工業地区	大工場地区	0	0	0	0	0
	中小工場地区	121,704	1,343,320	784,996	11,038	21,638
	家内工場地区	0	0	0	0	0
	計	121,704	1,343,320	784,996	11,038	21,638
村落地区	集団地区	309,567	4,120,424	1,162,730	13,310	22,890
	村落地区	6,627,018	58,059,280	26,257,795	8,761	23,700
	計	6,936,585	62,179,704	27,420,525	8,964	23,700
	観光地区	0	0	0		0
	農業用施設用地	649,627	1,051,636	589,701	1,619	3,045
	合計	9,750,924	104,248,972	43,119,077	10,691	44,730

概要調書による

8 地価公示価格の推移

基準年度	30	元	2	3	4
価格 (円/㎡)	47,800	47,300	46,900	46,100	45,400
前年度比	▲ 1.8%	▲ 1.0%	▲ 0.8%	▲ 1.7%	▲ 1.5%

(注) 地価公示価格の最高価格(場所：信州中野5-1)

国土交通省全国地価公示価格による

9 家屋の納税義務者数の推移

(単位：人)

区分	年度	30	元	2	3	4
総数 (A)		15,806	15,819	15,859	15,826	15,850
法定免税点未満のもの (B)		766	753	731	769	700
法定免税点以上のもの (A)-(B)		15,040	15,066	15,128	15,057	15,150

概要調書による

10 令和4年度 家屋の総括表

区 分		所有者 数 (人)	棟 数 (棟)	床 面 積 (㎡)	決 定 価 格 (千円)	単 位 当 たり 価 格 (円)
木 造	総 数		28,701	2,854,752	41,544,394	14,553
	法定免税点 未満のもの		828	50,169	53,972	1,076
	法定免税点 以上のもの		27,873	2,804,583	41,490,422	14,794
木 造 以 外	総 数		8,587	1,688,279	55,318,244	32,766
	法定免税点 未満のもの		146	4,019	15,346	3,818
	法定免税点 以上のもの		8,441	1,684,260	55,302,898	32,835
計	総 数	15,850	37,288	4,543,031	96,862,638	21,321
	法定免税点 未満のもの	700	974	54,188	69,318	1,279
	法定免税点 以上のもの	15,150	36,314	4,488,843	96,793,320	21,563
非課税家屋			289	107,644		

概要調書による

11 家屋の新增分と減少分の推移

区 分	年 度	新 増 分			減 少 分		
		棟 数 (棟)	床面積 (㎡)	決定価格 (千円)	棟 数 (棟)	床面積 (㎡)	決定価格 (千円)
木 造 家 屋	30	169	19,747	1,150,419	207	17,160	92,692
	元	195	21,206	1,230,879	200	14,961	90,176
	2	195	23,817	1,392,377	268	22,171	133,525
	3	148	18,190	1,034,767	263	21,703	127,725
	4	159	17,341	1,024,272	200	13,404	98,234
非 木 造 家 屋	30	61	16,210	1,112,246	53	6,580	85,827
	元	51	12,708	1,150,125	46	5,306	96,104
	2	49	12,935	1,094,696	56	5,908	116,507
	3	47	13,337	1,182,543	56	8,179	259,051
	4	52	18,202	1,188,746	46	4,677	54,877
合 計	30	230	35,957	2,262,665	260	23,740	178,519
	元	246	33,914	2,381,004	246	20,267	186,280
	2	244	36,752	2,487,073	324	28,079	250,032
	3	195	31,527	2,217,310	319	29,882	386,776
	4	211	35,543	2,213,018	246	18,081	153,111

概要調書による

12 償却資産の納税義務者数の推移

(単位：人)

区分	年度	30	元	2	3	4
総数 (A)		2,641	2,976	2,971	2,963	2,941
法定免税点未満のもの (B)		1,814	2,110	2,084	2,126	2,046
法定免税点以上のもの (A) - (B)		827	866	887	837	895

13 令和4年度 償却資産の価格等に関する調

(単位：千円)

種類	区分	決定価格	課税標準額	課税標準額の内訳	
				特例規定の適用を受けるもの	左記以外のもの
市長が価格等を決定したもの	構 築 物	7,176,800	7,168,112	1,525	7,166,587
	機 械 及 び 装 置	47,161,681	46,758,203	78,618	46,679,585
	船 舶	—	—	—	—
	航 空 機	—	—	—	—
	車 両 及 び 運 搬 具	140,093	139,362	731	138,631
	工 具 ・ 器 具 及 び 備 品	5,426,152	5,421,658	1,338	5,420,320
	調 整 額	—	—	—	—
	小 計	59,904,726	59,487,335	82,212	59,405,123
法第三百八十九条関係	総務大臣が価格等を決定し配分したもの	53,376,972	32,399,266		
	県知事が価格等を決定し配分したもの	1,575,986	1,172,081		
	小 計	54,952,958	33,571,347		
合 計		114,857,684	93,058,682		

概要調書による

14 償却資産の課税標準

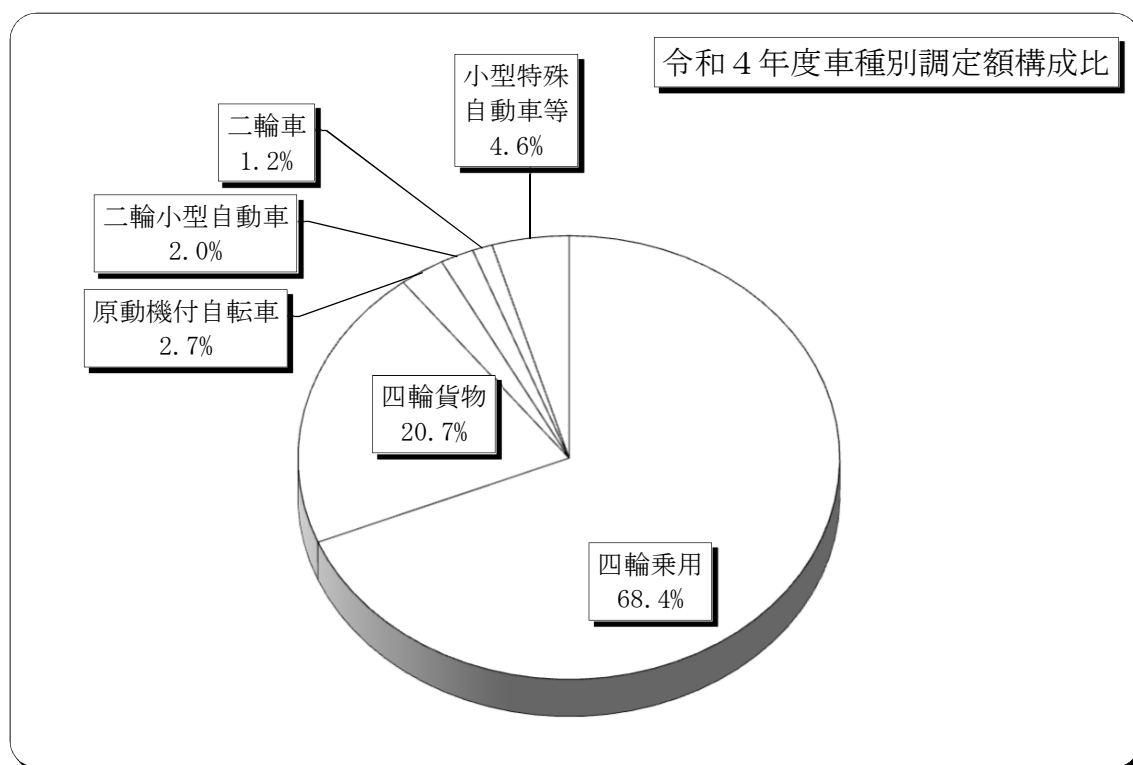
区 分 種 類	年 度	決 定 価 格 (千円)	課税標準額 (千円)	課税標準額の内訳	
				特例規定の適用 を受けるもの (千円)	左記以外のもの (千円)
構 築 物	30	6,280,414	6,273,305	10,385	6,262,920
	元	6,207,214	6,200,465	9,617	6,190,848
	2	6,350,467	6,340,182	1,693	6,338,489
	3	6,255,553	6,075,729	60,205	6,015,524
	4	7,176,800	7,168,112	1,525	7,166,587
機 械 及 び 装 置	30	25,935,905	25,436,476	482,103	24,954,373
	元	23,278,159	22,844,045	222,467	22,621,578
	2	23,976,176	23,424,500	185,707	23,238,793
	3	31,348,221	30,184,075	530,351	29,653,724
	4	47,161,681	46,758,203	78,618	46,679,585
船 舶	30	0	0	0	0
	元	72	72	0	72
	2	0	0	0	0
	3	0	0	0	0
	4	0	0	0	0
車 両 及 び 運 搬 具	30	103,887	103,887	0	103,887
	元	111,744	111,744	0	111,744
	2	119,176	119,176	0	119,176
	3	123,783	117,728	1,900	115,828
	4	140,093	139,362	731	138,631
工 具 ・ 器 具 及 び 備 品	30	6,102,366	6,102,315	1,423	6,100,892
	元	5,922,841	5,921,405	2,473	5,918,932
	2	5,814,599	5,812,858	937	5,811,921
	3	5,547,554	5,271,748	74,606	5,197,142
	4	5,426,152	5,421,658	1,338	5,420,320
法第389条関係のもの	30	68,472,037	31,433,192		
	元	64,557,903	29,980,712		
	2	61,094,004	28,657,152		
	3	57,874,130	34,441,029		
	4	54,952,958	33,571,347		
計	30	106,894,609	69,349,175		
	元	100,077,933	65,058,443		
	2	97,354,422	64,353,868		
	3	101,149,241	76,090,309		
	4	114,857,684	93,058,682		

VI 諸 税

1 軽自動車税課税（種別割）の台数及び調定額の推移

車 種	年 度 区 分	2		3		4		
		台 数 (台)	調定額 (千円)	台 数 (台)	調定額 (千円)	台 数 (台)	調定額 (千円)	
原動機付 自 転 車	総排気量50cc以下	2,029	4,058	1,930	3,860	1,841	3,682	
	〃 50cc超～90cc以下	201	402	204	408	212	424	
	〃 90cc超～125cc以下	323	775	344	826	391	938	
	ミニカー	60	222	63	233	69	255	
	小 計	2,613	5,457	2,541	5,327	2,513	5,299	
軽自動車 及 び 小型特殊 自 動 車	一 般	二 輪 車	621	2,236	622	2,239	639	2,300
		三 輪 車	1	5	1	5	1	5
		四 輪 乗 用	13,453	127,363	13,514	131,681	13,469	134,896
		四 輪 貨 物	7,989	39,702	8,023	40,319	8,007	40,542
	農 耕 用 特 殊 作 業 用	農 耕 用	2,328	5,587	2,326	5,582	2,354	5,650
		特 殊 作 業 用	513	3,027	535	3,157	554	3,269
		専ら雪上を走行するもの	1	4	1	4	1	4
	小 計	24,906	177,924	25,022	182,987	25,025	186,666	
二 輪 の 小 型 自 動 車		656	3,936	653	3,918	657	3,942	
合 計		28,175	187,317	28,216	192,232	28,195	195,907	

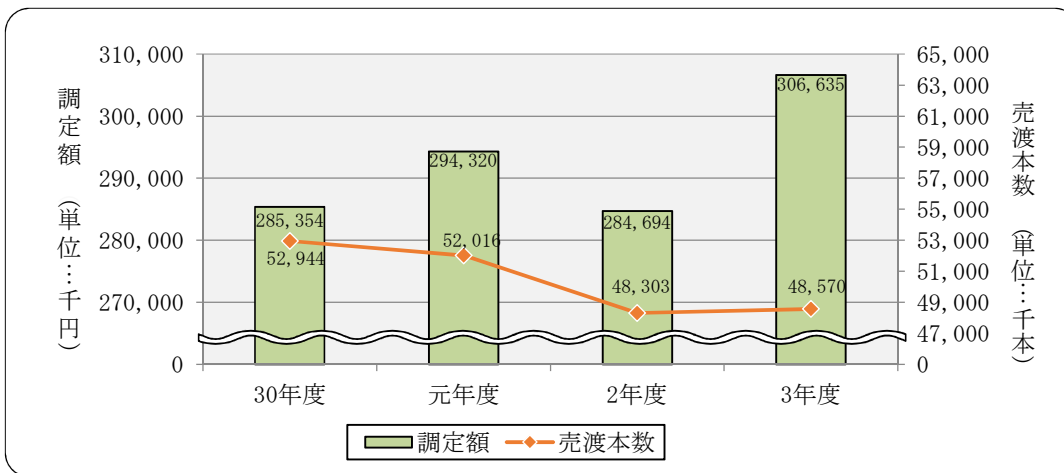
課税状況調による



2 市たばこ税の推移

区分 \ 年度	30	元	2	3
売渡本数 (本)	52,943,708	52,015,672	48,302,534	48,570,168
調定額 (円)	285,354,032	294,319,703	284,694,144	306,635,201

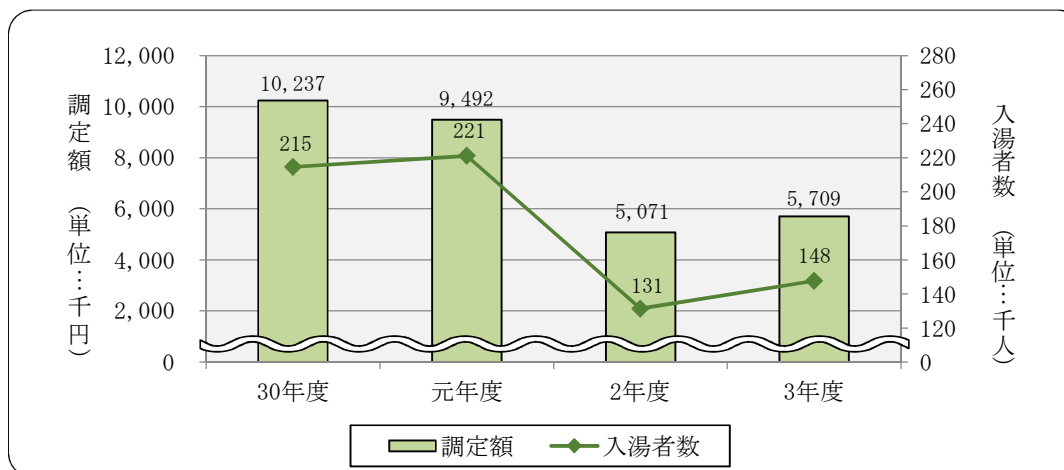
- ・平成22年10月1日改正 紙巻たばこ等 4,618円/1,000本 旧3級品 2,190円/1,000本
- ・平成25年 4月1日改正 紙巻たばこ等 5,262円/1,000本 旧3級品 2,495円/1,000本
- ・平成28年 4月1日改正 紙巻たばこ等 5,262円/1,000本 旧3級品 2,925円/1,000本
- ・平成29年 4月1日改正 紙巻たばこ等 5,262円/1,000本 旧3級品 3,355円/1,000本
- ・平成30年 4月1日改正 紙巻たばこ等 5,692円/1,000本 旧3級品 4,000円/1,000本
- ・令和元年10月1日改正 紙巻たばこ等 5,692円/1,000本 旧3級品 5,692円/1,000本
- ・令和2年10月1日改正 紙巻たばこ等 6,122円/1,000本 旧3級品 6,122円/1,000本
- ・令和3年10月1日改正 紙巻たばこ等 6,552円/1,000本 旧3級品 6,552円/1,000本



3 入湯税の推移

区分 \ 年度	30	元	2	3	
調定額 (円)	10,237,150	9,492,030	5,071,480	5,708,940	
入湯者数 (人)	214,723	221,156	131,450	147,747	
内訳	課税者数 (人)	202,839	205,553	125,214	140,408
	課税免除者数 (人)	11,884	15,603	6,236	7,339

- ・平成26年 4月1日改正 日帰り入湯客 : 100円/1人・回 → 50円/1人・回
- ・令和元年10月1日改正 日帰り入湯客 : 50円/1人・回 → 40円/1人・回

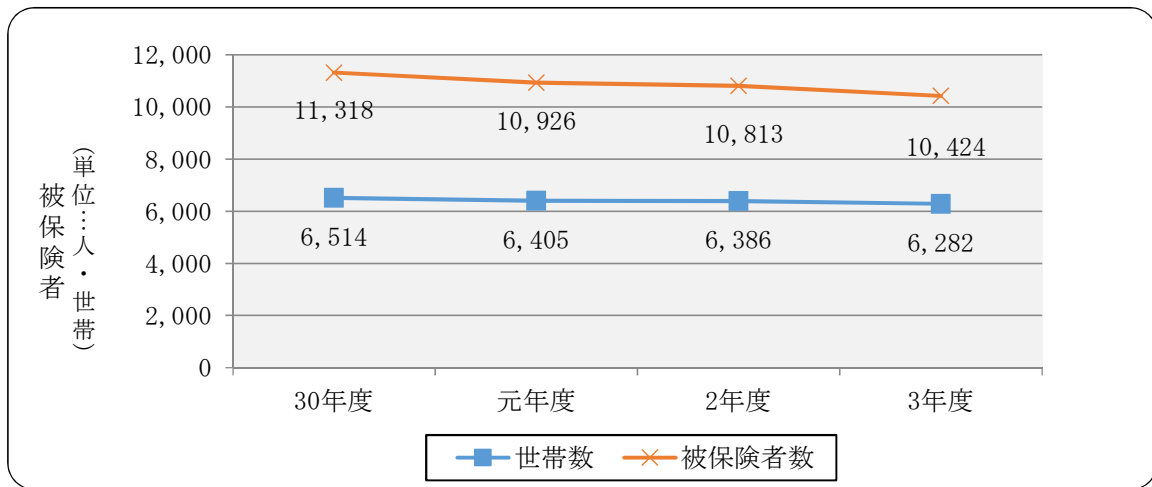


VII 国民健康保険税

1 国民健康保険加入の推移 (国民健康保険税に関する調による)

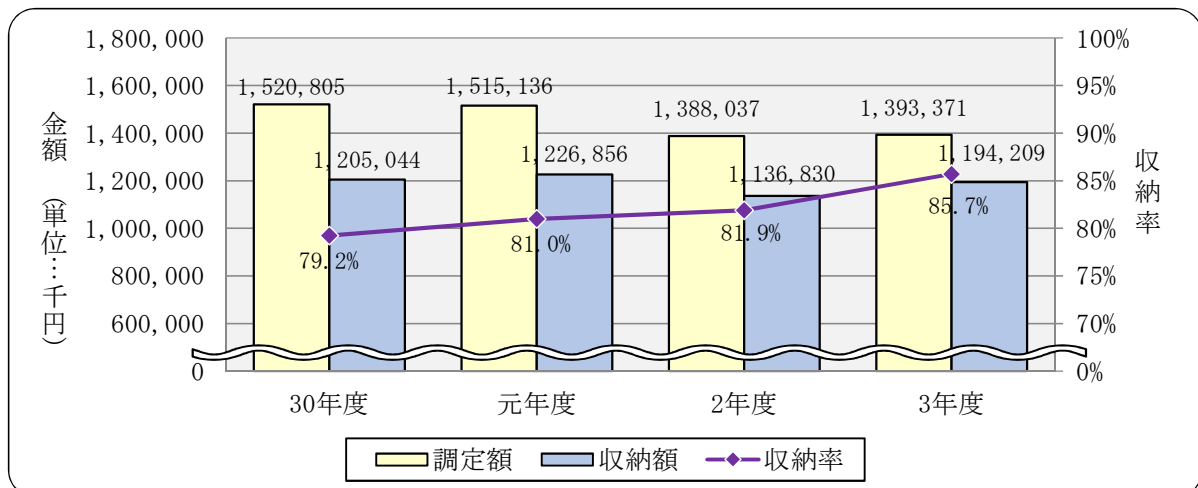
区分 年度	全 市		被 保 険 者		加 入 率	
	世 帯 数 (世帯)	人 口 (人)	世 帯 数 (世帯)	被保険者数 (人)	世帯数	被保険者数
30	17,128	44,598	6,514	11,318	38.0%	25.4%
元	17,334	44,135	6,405	10,926	37.0%	24.8%
2	17,460	43,772	6,386	10,813	36.6%	24.7%
3	17,476	43,245	6,282	10,424	35.9%	24.1%

人口は各年度末の「住民基本台帳年報」による



2 国民健康保険税収納の推移

区分 年度	現 年 度 分			滞 納 繰 越 分			年 度 収納率
	調 定 額 (円)	収 納 額 (円)	収納率	調 定 額 (円)	収 納 額 (円)	収納率	
30	1,209,446,400	1,150,257,233	95.1%	311,358,915	54,786,275	17.6%	79.2%
元	1,225,496,300	1,167,820,473	95.3%	289,639,635	59,035,885	20.4%	81.0%
2	1,123,311,000	1,077,933,210	96.0%	264,725,838	58,896,634	22.2%	81.9%
3	1,163,311,900	1,124,719,077	96.7%	230,058,726	69,490,109	30.2%	85.7%



3 国民健康保険給付の推移 (国民健康保険事業年報による)

区分 年度	療 養 諸 費 (千円)				1人当たり の療養諸費 (円)	受診件数
	保険者負担金	一部負担金	他法負担金	計		
30	2,709,497	923,028	86,592	3,719,117	319,210	120,553
元	2,798,697	947,503	86,209	3,832,409	256,150	117,605
2	2,803,542	934,350	82,838	3,820,730	259,275	109,238
3	2,977,973	994,309	87,581	4,059,863	285,684	111,683

4 国民健康保険税率及び税負担の推移 (国民健康保険事業年報による)

(1) 医療保険分

区分 年度	税 率				世帯数 (世帯)	1世帯当 たり保険税 負担額 (円)	被保険者 数 (人)	被保険者1 人当たり保 険税負担額 (円)	被保険者 1人当たり 療養諸費に 対する 保険税割合
	所得割	資産割	均等割 (円)	平等割 (円)					
30	6.70%	18.00%	26,600	23,200	6,652	124,330	11,651	70,595	22.1%
元	7.10%	16.90%	24,600	21,600	6,494	126,948	11,175	73,772	28.8%
2	6.10%	15.60%	24,300	19,600	6,429	114,252	10,922	67,252	25.9%
3	6.90%	14.90%	22,000	18,100	6,354	121,719	10,677	72,436	25.4%
4	6.90%	10.50%	22,500	18,600	—	—	—	—	—

(2) 後期高齢者支援金分 ※「高齢者の医療の確保に関する法律」の施行による

区分 年度	税 率				世帯数 (世帯)	1世帯当 たり保険税 負担額 (円)	被保険者 数 (人)	被保険者1 人当たり保 険税負担額 (円)
	所得割	資産割	均等割 (円)	平等割 (円)				
30	2.00%	7.80%	8,600	7,600	6,652	39,829	11,651	22,615
元	2.40%	8.20%	8,800	7,800	6,494	44,375	11,175	25,787
2	2.20%	7.90%	9,100	7,400	6,429	41,962	10,922	24,700
3	2.50%	7.30%	7,800	6,500	6,354	43,233	10,677	25,728
4	2.50%	6.60%	7,800	6,600	—	—	—	—

(3) 介護保険分

区分 年度	税 率				世帯数 (世帯)	1世帯当 たり保険税 負担額 (円)	被保険者 数 (人)	被保険者1 人当たり保 険税負担額 (円)
	所得割	資産割	均等割 (円)	平等割 (円)				
30	1.70%	4.70%	9,200	5,700	3,269	29,770	4,069	23,621
元	2.00%	4.60%	9,900	5,800	3,094	34,601	3,806	28,128
2	2.00%	5.20%	11,100	6,800	2,953	36,177	3,629	29,438
3	2.20%	4.50%	9,400	5,500	2,888	36,450	3,528	29,838
4	2.30%	4.20%	9,800	6,000	—	—	—	—

5 国民健康保険税賦課割合の推移 (国民健康保険税に関する調による)

(1) 医療保険分 (単位：%)

年度	応能割			応益割			合計
	所得割	資産割	計	均等割	平等割	計	
30	45	7	52	32	16	48	100
元	50	7	57	29	14	43	100
2	54	6	60	27	13	40	100
3	56	5	61	27	12	39	100

(2) 後期高齢者支援金分

※「高齢者の医療の確保に関する法律」の施行による (単位：%)

年度	応能割			応益割			合計
	所得割	資産割	計	均等割	平等割	計	
30	42	9	51	33	16	49	100
元	46	9	55	30	15	45	100
2	52	8	60	27	13	40	100
3	53	8	61	26	13	39	100

(3) 介護保険分 (単位：%)

年度	応能割			応益割			合計
	所得割	資産割	計	均等割	平等割	計	
30	47	5	52	32	16	48	100
元	52	4	56	30	14	44	100
2	56	4	60	27	13	40	100
3	57	3	60	27	13	40	100

6 国民健康保険税賦課限度額の推移

(単位：円)

年度	賦課限度額		
	医療保険分	後期高齢者 支援金分	介護保険分
30	580,000	190,000	160,000
元	610,000	190,000	160,000
2	630,000	190,000	170,000
3	630,000	190,000	170,000
4	650,000	200,000	170,000

VIII 収 納 関 係

1 令和3年度市税収納実績

税 目		予 算 額 (円)	調 定 額 (A) (円)	収 入 額 (B) (円)	不納欠損額 (C) (円)	収入未済額 (A)-(B)-(C) (円)	収納率 (B)/(A)	
市 民 税	個 人	現年課税分	1,857,600,000	2,100,820,600	2,087,215,349	487,058	13,118,193	99.4%
		滞納繰越分	17,000,000	59,669,067	26,134,028	3,736,753	29,798,286	43.8%
		計	1,874,600,000	2,160,489,667	2,113,349,377	4,223,811	42,916,479	97.8%
	法 人	現年課税分	230,300,000	517,175,000	515,720,600	0	1,454,400	99.7%
		滞納繰越分	1,800,000	6,149,215	3,468,000	100,000	2,581,215	56.4%
		計	232,100,000	523,324,215	519,188,600	100,000	4,035,615	99.2%
合 計	2,106,700,000	2,683,813,882	2,632,537,977	4,323,811	46,952,094	98.1%		
固 定 資 産 税	固 定 資 産	現年課税分	2,882,500,000	3,045,520,300	3,013,015,371	6,742,300	25,762,629	98.9%
		滞納繰越分	30,400,000	218,609,680	52,127,958	17,478,098	149,003,624	23.8%
		計	2,912,900,000	3,264,129,980	3,065,143,329	24,220,398	174,766,253	93.9%
	交 付 金	9,800,000	9,822,200	9,822,200	0	0	100.0%	
合 計	2,922,700,000	3,273,952,180	3,074,965,529	24,220,398	174,766,253	93.9%		
軽 自 動 車 税	環境性能割	11,900,000	12,562,700	12,562,700	0	0	100.0%	
	種 別 割	現年課税分	187,000,000	192,206,400	190,144,900	6,000	2,055,500	98.9%
		滞納繰越分	1,900,000	9,270,881	1,877,588	1,105,400	6,287,893	20.3%
		計	188,900,000	201,477,281	192,022,488	1,111,400	8,343,393	95.3%
合 計	200,800,000	214,039,981	204,585,188	1,111,400	8,343,393	95.6%		
市 た ば こ 税	現年課税分	286,300,000	306,635,201	306,635,201	0	0	100.0%	
	滞納繰越分	0	0	0	0	0	0.0%	
	合 計	286,300,000	306,635,201	306,635,201	0	0	100.0%	
入 湯 税	現年課税分	4,100,000	5,708,940	5,708,940	0	0	100.0%	
	滞納繰越分	0	0	0	0	0	0.0%	
	合 計	4,100,000	5,708,940	5,708,940	0	0	100.0%	
都 市 計 画 税	現年課税分	421,900,000	415,564,600	409,457,329	1,249,600	4,857,671	98.5%	
	滞納繰越分	5,700,000	44,816,975	10,108,972	3,645,392	31,062,611	22.6%	
	合 計	427,600,000	460,381,575	419,566,301	4,894,992	35,920,282	91.1%	
現年課税分合計		5,891,400,000	6,606,015,941	6,550,282,590	8,484,958	47,248,393	99.2%	
滞納繰越分合計		56,800,000	338,515,818	93,716,546	26,065,643	218,733,629	27.7%	
市 税 合 計		5,948,200,000	6,944,531,759	6,643,999,136	34,550,601	265,982,022	95.7%	
国 民 健 康 保 険 税	現年課税分	1,080,101,000	1,163,311,900	1,124,719,077	48,000	38,544,823	96.7%	
	滞納繰越分	47,462,000	230,058,726	69,490,109	17,804,510	142,764,107	30.2%	
	合 計	1,127,563,000	1,393,370,626	1,194,209,186	17,852,510	181,308,930	85.7%	

※個人市民税の収入額は過誤納還付未済額131,900円を含む

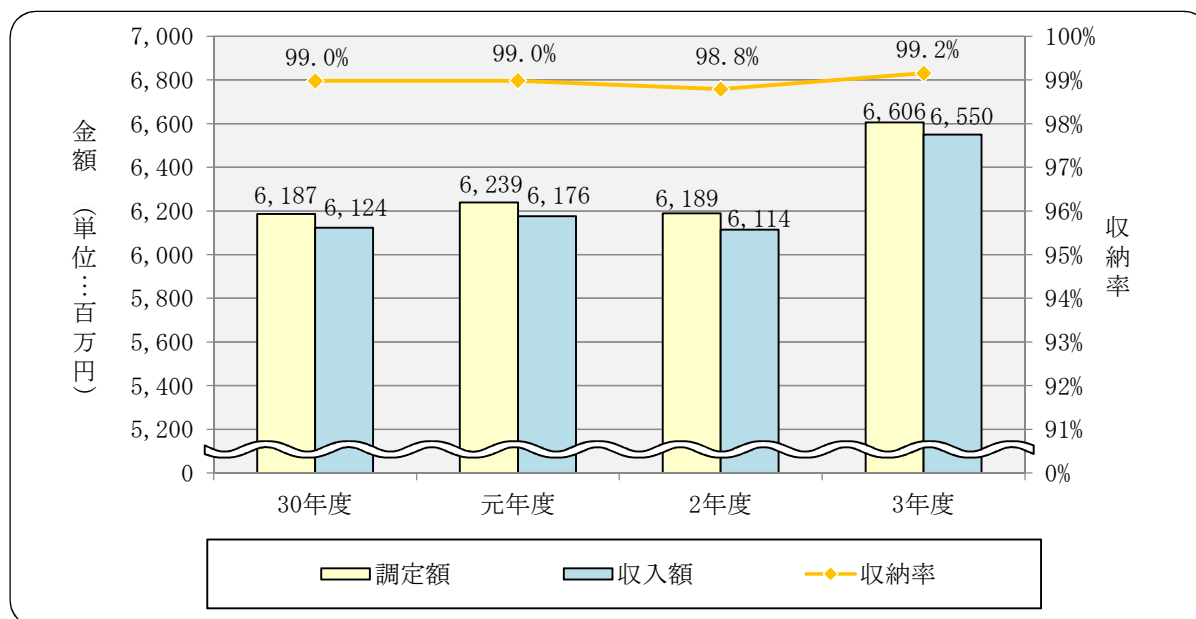
※法人市民税の収入額は過誤納還付未済額100円を含む

※国民健康保険税の収入額は過誤納還付未済額287,000円を含む

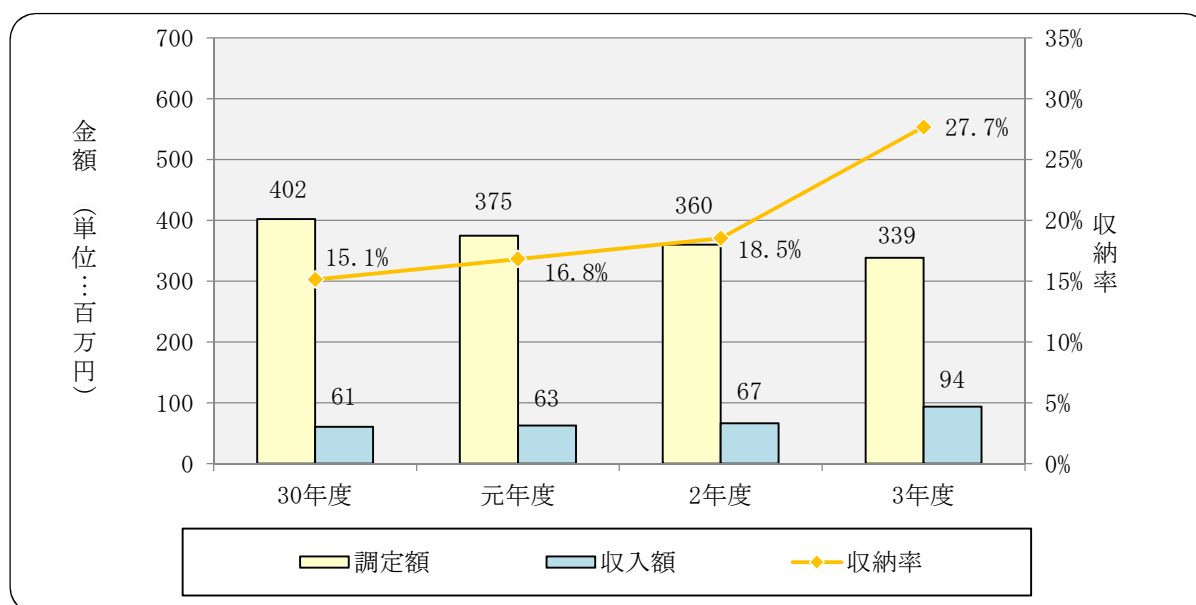
2 市税収納実績の推移

区分 年度	現 年 度 分				滞 納 繰	
	調 定 額 (円)	収 入 額 (円)	未 納 額 (円)	収 納 率	調 定 額 (円)	収 入 額 (円)
30	6,186,767,682	6,123,576,946	63,010,577	99.0%	402,442,848	60,934,532
元	6,239,210,033	6,175,689,372	62,714,401	99.0%	374,696,192	63,038,900
2	6,189,043,344	6,114,092,806	74,347,729	98.8%	360,307,548	66,774,252
3	6,606,015,941	6,550,282,590	47,248,393	99.2%	338,515,818	93,716,546

○現年度分

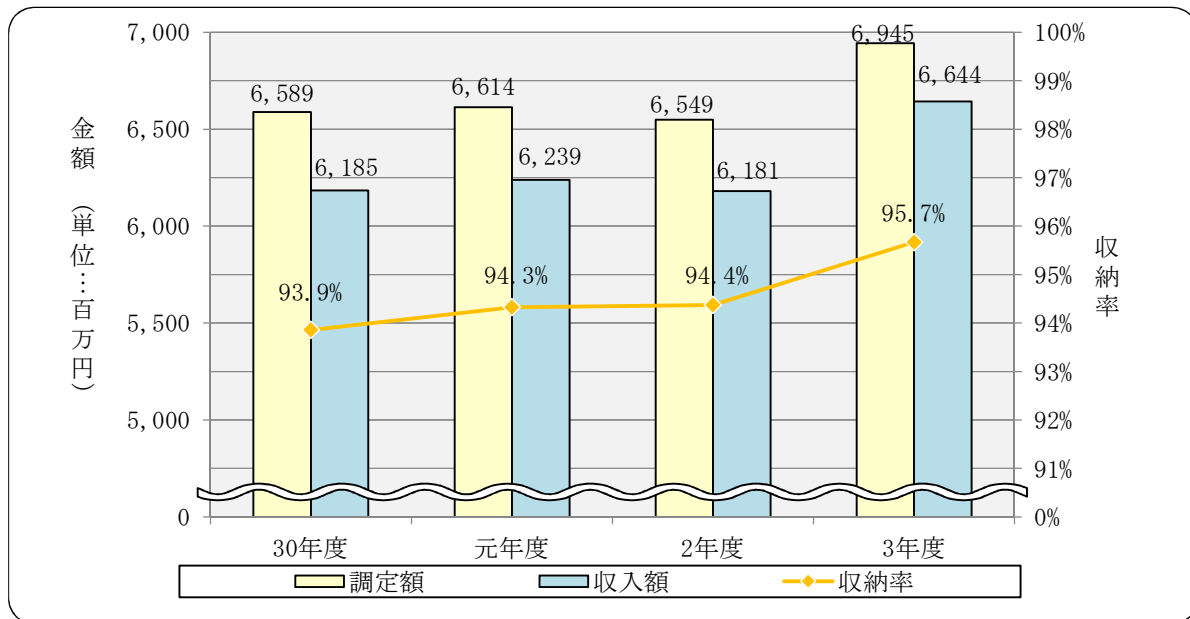


○滞納繰越分

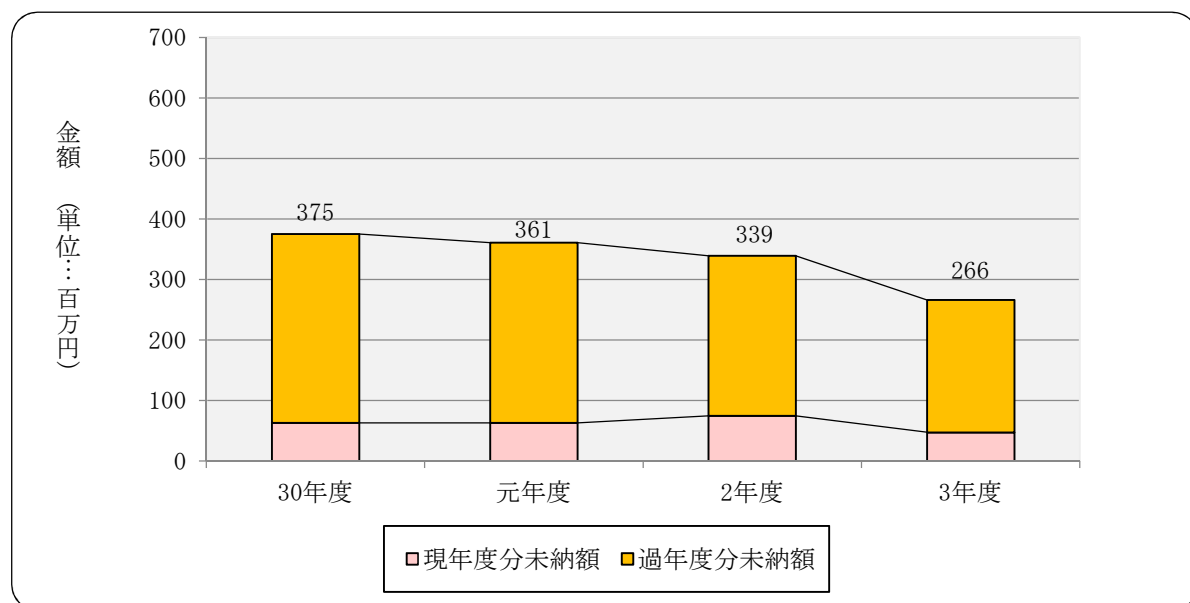


越 分		合 計				年度
未 納 額 (円)	収 納 率	調 定 額 (円)	収 入 額 (円)	未 納 額 (円)	収 納 率	
312,154,859	15.1%	6,589,210,530	6,184,511,478	375,165,436	93.9%	30
298,119,447	16.8%	6,613,906,225	6,238,728,272	360,833,848	94.3%	元
264,987,306	18.5%	6,549,350,892	6,180,867,058	339,335,035	94.4%	2
218,733,629	27.7%	6,944,531,759	6,643,999,136	265,982,022	95.7%	3

○市税合計



○未納額



3 口座振替の推移

(単位：千円・%)

税目	年度 区分	元			2			3		
		収入額 A	口座振替 済額 B	割合 B/A	収入額 A	口座振替 済額 B	割合 B/A	収入額 A	口座振替 済額 B	割合 B/A
市民税・県民税		779,356	548,548	70.4	789,801	546,643	69.2	933,974	673,150	72.1
固定資産税・都市計画税		3,343,410	2,233,161	66.8	3,361,988	2,265,193	67.4	3,422,473	2,284,844	66.8
軽自動車税		181,348	73,695	40.6	185,190	74,334	40.1	190,145	74,380	39.1
小計		4,304,114	2,855,404	66.3	4,336,979	2,886,170	66.5	4,546,592	3,032,374	66.7
国民健康保険税		1,043,528	809,560	77.6	948,981	728,474	76.8	999,290	764,610	76.5
総合計		5,347,642	3,664,964	68.5	5,285,960	3,614,644	68.4	5,545,882	3,796,984	68.5

※ 金額は現年度分

4 コンビニエンスストア納付の推移

(単位：千円・%)

税目	年度 区分	元			2			3		
		収入額 A	コンビニ 納付額 B	割合 B/A	収入額 A	コンビニ 納付額 B	割合 B/A	収入額 A	コンビニ 納付額 B	割合 B/A
市民税 ・県民税	現年度分	779,356	146,147	18.8	789,801	162,574	20.6	933,974	159,446	17.1
	滞納繰越分	32,433	15,210	46.9	31,485	14,792	47.0	39,510	12,078	30.6
固定資産税 ・都市計画税	現年度分	3,343,410	207,337	6.2	3,361,988	222,274	6.6	3,422,473	223,197	6.5
	滞納繰越分	37,818	14,706	38.9	42,336	16,100	38.0	62,237	14,194	22.8
軽自動車税	現年度分	181,348	73,841	40.7	185,190	79,868	43.1	190,145	83,478	43.9
	滞納繰越分	2,647	829	31.3	2,183	946	43.3	1,878	637	33.9
小計	現年度分	4,304,114	427,325	9.9	4,336,979	464,716	10.7	4,546,592	466,121	10.3
	滞納繰越分	72,898	30,745	42.2	76,004	31,838	41.9	103,625	26,909	26.0
国民健康 保険税	現年度分	1,043,528	162,710	15.6	948,981	155,853	16.4	999,290	161,519	16.2
	滞納繰越分	59,036	25,896	43.9	58,897	29,297	49.7	69,490	23,910	34.4
総合計	現年度分	5,347,642	590,035	11.0	5,285,960	620,569	11.7	5,545,882	627,640	11.3
	滞納繰越分	131,934	56,641	42.9	134,901	61,135	45.3	173,115	50,819	29.4

※ 平成21年度から各税目において導入（ただし、国民健康保険税は平成20年度から）

5 督促状等発送の推移

(1) 督促状

(単位：件)

税目	年度	元	2	3
市民税・県民税		4,404	3,934	3,750
固定資産税・都市計画税		5,902	5,203	4,778
軽自動車税		2,259	1,687	1,784
法人市民税		63	49	69
その他		0	0	0
小計		12,628	10,873	10,381
国民健康保険税		6,245	5,625	5,300
総合計		18,873	16,498	15,681

6 延滞金収納の推移

(単位：円)

年度 区分	元	2	3
延滞金	12,601,684	10,999,725	24,823,360

7 財産差押の推移

差押内容	元				2				3			
	差押 件数 (件)	差押額 (円)	換価 延べ 件数 (件)	換価額 (円)	差押 件数 (件)	差押額 (円)	換価 延べ 件数 (件)	換価額 (円)	差押 件数 (件)	差押額 (円)	換価 延べ 件数 (件)	換価額 (円)
預貯金	95	11,729,513	92	6,759,458	77	19,304,924	71	4,544,322	200	20,929,089	178	13,031,804
給与	2	815,200	64	2,404,300	19	3,281,258	58	2,436,100	51	10,835,354	105	4,328,539
国税還付金	0	0	9	232,972	2	334,400	0	0	1	277,400	2	78,420
動産	1	1,571,350	2	131,000	2	5,060,250	1	37,499	3	1,836,850	2	72,500
不動産	0	0	0	0	3	1,898,500	0	0	2	3,784,800	0	0
その他債権	1	76,100	115	4,670,401	1	1,281,600	103	5,358,246	16	3,483,764	98	44,153,690
出資金	3	596,500	3	465,000	4	1,667,364	0	0	14	9,707,292	3	413,000
生命保険	1	55,400	4	1,845,256	11	3,161,900	2	602,225	49	9,024,570	16	3,668,073
計	103	14,844,063	289	16,508,387	119	35,990,196	235	12,978,392	336	59,879,119	404	65,746,026

※参加差押を含み、対象税目には個人県民税を含む

※差押件数については、1名で2件以上差押をした件数を含み、延べ件数を表示

※差押額は本税のみ

8 インターネット公売の推移

年 度	実施回数 (回)	出品件数 (件)	見積価格 (円)	入札者数 (人)	落札額 (円)
元	2	2	130,000	3	131,000
2	4	2	30,000	2	37,499
3	3	2	70,000	4	72,500

※平成18年度からインターネット公売を実施

9 不納欠損処分推移

税目	年度 区分	元			2			3		
		件数 (件)	金 額 (円)	構成比 (%)	件数 (件)	金 額 (円)	構成比 (%)	件数 (件)	金 額 (円)	構成比 (%)
市 民 税	個人	101	5,430,605	15.5%	75	4,725,754	9.7%	71	4,223,811	8.1%
	法人	2	100,000	0.3%	6	648,300	1.3%	2	100,000	0.2%
	計	103	5,530,605	15.8%	81	5,374,054	11.1%	73	4,323,811	8.3%
固定資産税		45	6,651,375	19.0%	74	19,850,210	40.9%	74	24,220,398	46.2%
軽自動車税		72	1,059,400	3.0%	51	720,144	1.5%	55	1,111,400	2.1%
都市計画税		32	1,231,225	3.5%	45	3,411,391	7.0%	45	4,894,992	9.3%
小 計		185	14,472,605	41.3%	160	29,355,799	60.5%	202	34,550,601	65.9%
国民健康 保 険 税		106	20,595,639	58.7%	118	19,164,568	39.5%	90	17,852,510	34.1%
総 合 計		234	35,068,244	100.0%	228	48,520,367	100.0%	292	52,403,111	100.0%

※不納欠損件数については、実人員を表示

10 県民税徴収委託金の推移

年度	区分		納税義務者数 人数 (人)	金額 (円)	配当割額、株式等 譲渡所得割額控除 による還付・充当額 (円)	平成18年度課税 以前の滞納繰越 分の払込金額 (円)	過誤納金に 相当する金額 (円)	合 計 (円)
	納税義務者数	金額						
元	22,906	68,718,000	569,789	33,848	1,842,011	71,163,648		
2	22,713	68,139,000	990,165	28,059	2,147,878	71,305,102		
3	22,789	68,367,000	1,761,364	45,714	790,965	70,965,043		

11 電子申告（eLTAX）利用件数の推移

(単位：件)

年度	区分			
	法人市民税	個人住民税 (給与支払報告書)	固定資産税 (償却資産)	合 計
元	1,364	2,556	651	4,571
2	1,353	2,802	663	4,818
3	1,493	2,964	759	5,216

※電子申告（eLTAX）運用開始日：平成21年9月14日

※利用件数は、利用者からeLTAXにより送信された件数であり、審査不受理などの件数を含む

IX その他

令和4年度市税税制一覧表

IX その他

1 令和4年度市税税制一覧表

区分 税目	課税客体	納税義務者	申告（提出）期限
市民税	<p>〈個人〉 均等割・所得割 ・市内に住所を有する個人</p> <p>均等割 ・市内に事務所、事業所又は家屋敷を有する個人で市内に住所を有しない者</p>	<p>〈法人〉 均等割・法人税割 ・市内に事務所又は事業所を有する法人</p> <p>均等割 ・市内に寮、宿泊所、クラブ、その他これらに類する施設を有する法人で、市内に事務所又は事業所を有しないもの ・市内に事務所、事業所、寮等を有する法人でない社団又は財団で、代表者又は管理人の定めのあるもの（ただし、収益事業を行う場合を除く）</p>	<p>〈個人〉 ・一般 3月15日 ・給与支払報告書 1月31日</p> <p>〈法人〉 ・確定申告 事業年度終了後2ヵ月以内 ・中間申告 事業年度開始の日以後6ヵ月を経過した日から2ヵ月以内</p>
固定資産税	<ul style="list-style-type: none"> ・土地 ・家屋 ・償却資産 	<ul style="list-style-type: none"> ・固定資産の所有者 	<ul style="list-style-type: none"> ・住宅用地の申告 1月31日 ・償却資産の申告 1月31日
軽自動車税	<ul style="list-style-type: none"> ・原動機付自転車 ・軽自動車 ・小型特殊自動車 ・二輪の小型自動車 	<ul style="list-style-type: none"> ・軽自動車等の所有者 <p>※所有権留保の場合は使用者</p>	<ul style="list-style-type: none"> ・登録・変更の申告 所有者等となった日（変更の場合はその事由が生じた日）から15日以内 ・廃車の申告 所有者等でなくなった日から30日以内

賦課期日	課税標準及び税率	令和4年度の納期（納期限）																																																																																							
〈個人〉 1月1日	〈個人〉 ・所得割 一律 6.0%（県民税 4.0%） ・均等割 3,500円（県民税2,000円） ※ 地方税法第312条第1項の規定による区分 ・均等割 <table border="1" style="margin-left: 20px;"> <tr><td>9号法人</td><td>3,000,000円</td></tr> <tr><td>8号法人</td><td>1,750,000円</td></tr> <tr><td>7号法人</td><td>410,000円</td></tr> <tr><td>6号法人</td><td>400,000円</td></tr> <tr><td>5号法人</td><td>160,000円</td></tr> <tr><td>4号法人</td><td>150,000円</td></tr> <tr><td>3号法人</td><td>130,000円</td></tr> <tr><td>2号法人</td><td>120,000円</td></tr> <tr><td>1号法人</td><td>50,000円</td></tr> </table>	9号法人	3,000,000円	8号法人	1,750,000円	7号法人	410,000円	6号法人	400,000円	5号法人	160,000円	4号法人	150,000円	3号法人	130,000円	2号法人	120,000円	1号法人	50,000円	〈個人〉 ・普通徴収 <table border="1" style="margin-left: 20px;"> <tr><td>第1期</td><td>令和4年6月30日</td><td>まで</td></tr> <tr><td>第2期</td><td>令和4年8月31日</td><td>まで</td></tr> <tr><td>第3期</td><td>令和4年10月31日</td><td>まで</td></tr> <tr><td>第4期</td><td>令和5年1月31日</td><td>まで</td></tr> </table> ・特別徴収（給与特徴） 毎月分について 翌月10日まで（6月から翌年5月まで12回） ・特別徴収（年金特徴） 年金支給月（4月・6月・8月・10月・12月・2月）の6回に分けて支給年金から引き落とし 〈法人〉 申告期限と同じ	第1期	令和4年6月30日	まで	第2期	令和4年8月31日	まで	第3期	令和4年10月31日	まで	第4期	令和5年1月31日	まで																																																									
9号法人	3,000,000円																																																																																								
8号法人	1,750,000円																																																																																								
7号法人	410,000円																																																																																								
6号法人	400,000円																																																																																								
5号法人	160,000円																																																																																								
4号法人	150,000円																																																																																								
3号法人	130,000円																																																																																								
2号法人	120,000円																																																																																								
1号法人	50,000円																																																																																								
第1期	令和4年6月30日	まで																																																																																							
第2期	令和4年8月31日	まで																																																																																							
第3期	令和4年10月31日	まで																																																																																							
第4期	令和5年1月31日	まで																																																																																							
1月1日	・課税標準額の 1.4% ・免税点 <table border="1" style="margin-left: 20px;"> <tr><td>土地</td><td>30万円</td></tr> <tr><td>家屋</td><td>20万円</td></tr> <tr><td>償却資産</td><td>150万円</td></tr> </table>	土地	30万円	家屋	20万円	償却資産	150万円	<table border="1" style="margin-left: 20px;"> <tr><td>第1期</td><td>令和4年5月2日</td><td>まで</td></tr> <tr><td>第2期</td><td>令和4年8月1日</td><td>まで</td></tr> <tr><td>第3期</td><td>令和4年12月28日</td><td>まで</td></tr> <tr><td>第4期</td><td>令和5年2月28日</td><td>まで</td></tr> </table>	第1期	令和4年5月2日	まで	第2期	令和4年8月1日	まで	第3期	令和4年12月28日	まで	第4期	令和5年2月28日	まで																																																																					
土地	30万円																																																																																								
家屋	20万円																																																																																								
償却資産	150万円																																																																																								
第1期	令和4年5月2日	まで																																																																																							
第2期	令和4年8月1日	まで																																																																																							
第3期	令和4年12月28日	まで																																																																																							
第4期	令和5年2月28日	まで																																																																																							
4月1日	・原動機付自転車等 <table border="1" style="margin-left: 20px;"> <thead> <tr><th colspan="2">車種区分</th><th>年額</th></tr> </thead> <tbody> <tr><td rowspan="4">原動機付自転車</td><td>50cc以下</td><td rowspan="2">2,000円</td></tr> <tr><td>50cc超90cc以下</td></tr> <tr><td>90cc超125cc以下</td><td>2,400円</td></tr> <tr><td>ミニカー</td><td>3,700円</td></tr> <tr><td>二輪自動車</td><td>125cc超250cc以下</td><td rowspan="2">3,600円</td></tr> <tr><td>専ら雪上を走行するもの</td></tr> <tr><td rowspan="2">小型特殊自動車</td><td>農耕作業用</td><td>2,400円</td></tr> <tr><td>その他のもの</td><td>5,900円</td></tr> <tr><td>二輪小型自動車</td><td>250cc超</td><td>6,000円</td></tr> </tbody> </table> ・軽自動車 <table border="1" style="margin-left: 20px;"> <thead> <tr><th colspan="2" rowspan="2">車種区分</th><th colspan="3">初度検査年月</th></tr> <tr><th>平成21年4月1日から平成27年3月31日</th><th>平成27年4月1日以降</th><th>平成21年3月31日以前</th></tr> </thead> <tbody> <tr><td colspan="2">三輪のもの</td><td>3,100円</td><td>3,900円</td><td>4,600円</td></tr> <tr><td rowspan="4">四輪以上</td><td rowspan="2">乗用</td><td>営業用</td><td>5,500円</td><td>6,900円</td><td>8,200円</td></tr> <tr><td>自家用</td><td>7,200円</td><td>10,800円</td><td>12,900円</td></tr> <tr><td rowspan="2">貨物</td><td>営業用</td><td>3,000円</td><td>3,800円</td><td>4,500円</td></tr> <tr><td>自家用</td><td>4,000円</td><td>5,000円</td><td>6,000円</td></tr> </tbody> </table> ・軽課税額（グリーン化特例） <table border="1" style="margin-left: 20px;"> <thead> <tr><th colspan="2" rowspan="2">車種区分</th><th colspan="3">税率（年税額）</th></tr> <tr><th>75%軽減（ア）</th><th>50%軽減（イ）</th><th>25%軽減（ウ）</th></tr> </thead> <tbody> <tr><td colspan="2">三輪のもの</td><td>1,000円</td><td>2,000円</td><td>3,000円</td></tr> <tr><td rowspan="4">四輪以上</td><td rowspan="2">乗用</td><td>営業用</td><td>1,800円</td><td>3,500円</td><td>5,200円</td></tr> <tr><td>自家用</td><td>2,700円</td><td>-</td><td>-</td></tr> <tr><td rowspan="2">貨物</td><td>営業用</td><td>1,000円</td><td>-</td><td>-</td></tr> <tr><td>自家用</td><td>1,300円</td><td>-</td><td>-</td></tr> </tbody> </table>	車種区分		年額	原動機付自転車	50cc以下	2,000円	50cc超90cc以下	90cc超125cc以下	2,400円	ミニカー	3,700円	二輪自動車	125cc超250cc以下	3,600円	専ら雪上を走行するもの	小型特殊自動車	農耕作業用	2,400円	その他のもの	5,900円	二輪小型自動車	250cc超	6,000円	車種区分		初度検査年月			平成21年4月1日から平成27年3月31日	平成27年4月1日以降	平成21年3月31日以前	三輪のもの		3,100円	3,900円	4,600円	四輪以上	乗用	営業用	5,500円	6,900円	8,200円	自家用	7,200円	10,800円	12,900円	貨物	営業用	3,000円	3,800円	4,500円	自家用	4,000円	5,000円	6,000円	車種区分		税率（年税額）			75%軽減（ア）	50%軽減（イ）	25%軽減（ウ）	三輪のもの		1,000円	2,000円	3,000円	四輪以上	乗用	営業用	1,800円	3,500円	5,200円	自家用	2,700円	-	-	貨物	営業用	1,000円	-	-	自家用	1,300円	-	-	令和4年5月31日 まで
車種区分		年額																																																																																							
原動機付自転車	50cc以下	2,000円																																																																																							
	50cc超90cc以下																																																																																								
	90cc超125cc以下	2,400円																																																																																							
	ミニカー	3,700円																																																																																							
二輪自動車	125cc超250cc以下	3,600円																																																																																							
専ら雪上を走行するもの																																																																																									
小型特殊自動車	農耕作業用	2,400円																																																																																							
	その他のもの	5,900円																																																																																							
二輪小型自動車	250cc超	6,000円																																																																																							
車種区分		初度検査年月																																																																																							
		平成21年4月1日から平成27年3月31日	平成27年4月1日以降	平成21年3月31日以前																																																																																					
三輪のもの		3,100円	3,900円	4,600円																																																																																					
四輪以上	乗用	営業用	5,500円	6,900円	8,200円																																																																																				
		自家用	7,200円	10,800円	12,900円																																																																																				
	貨物	営業用	3,000円	3,800円	4,500円																																																																																				
		自家用	4,000円	5,000円	6,000円																																																																																				
車種区分		税率（年税額）																																																																																							
		75%軽減（ア）	50%軽減（イ）	25%軽減（ウ）																																																																																					
三輪のもの		1,000円	2,000円	3,000円																																																																																					
四輪以上	乗用	営業用	1,800円	3,500円	5,200円																																																																																				
		自家用	2,700円	-	-																																																																																				
	貨物	営業用	1,000円	-	-																																																																																				
		自家用	1,300円	-	-																																																																																				

(ア)電気自動車・天然ガス軽自動車
 (イ)乗用：令和2年度燃費基準達成かつ令和12年度燃費基準90パーセント達成車
 (ウ)乗用：令和2年度燃費基準達成かつ令和12年度燃費基準70パーセント達成車
 ※令和3年4月1日から令和5年3月31日までに初めて車両番号の指定を受けた軽四輪等で、一定の環境性能を有するものについて、その燃費性能に応じて税率を軽減する特例措置です。

IX その他

1 令和4年度市税税制一覧表

区分 税目	課税客體	納税義務者	申告（提出）期限
市たばこ税	・売渡した製造たばこ	・卸売販売業者等	翌月末日
鉱産税	・掘採した鉱物	・鉱物を掘採する鉱業者	翌月末日
特別土地保有税	・保有に係る土地 (平成15年度分以降課税しない) ・取得に係る土地 (平成15年1月1日以後取得された土地は課税しない)	・土地の所有者又は取得者	・保有…5月31日 ・取得…2月末日 (1月1日前1年以内の取得) 又は8月31日 (7月1日前1年以内の取得)
入湯税	・鉱泉浴場における入湯行為	・鉱泉浴場を利用する入湯客	翌月15日
都市計画税	・都市計画区域内の土地（農業振興地域内の農用地を除く）及び家屋	・左記の土地及び家屋の所有者	
国民健康保険税	医療保険分（医療分）／後期高齢者支援金分（支援金分） ・被保険者である世帯主 ・擬制世帯主（被保険者資格のない世帯主で当該世帯内に被保険者が ある者） 介護保険分（介護分） ・介護保険第2号被保険者（40歳以上65歳未満の国民健康保険被保険者） の介護保険料を医療分及び支援金分とあわせて納付 (納税義務者は医療分及び支援金分と同じ)		随時

賦課期日	課 税 標 準 及 び 税 率	令和4年度の納期（納期限）																																																																																																		
	<table border="1"> <tr> <th>適用時期</th> <th>税率</th> </tr> <tr> <td>現行</td> <td>6,552円</td> </tr> </table> (1,000本あたり)	適用時期	税率	現行	6,552円	申告期限と同じ																																																																																														
適用時期	税率																																																																																																			
現行	6,552円																																																																																																			
	・ 鉱物の価格の1%（ただし200万円以下の場合は0.7%）	申告期限と同じ																																																																																																		
	・ 土地の取得価格又は修正取得価格のいずれか低い額（免税点 5,000㎡） ・ 税率 <table border="1"> <tr> <td rowspan="2">}</td> <td>保有</td> <td>1.4 %</td> </tr> <tr> <td>取得</td> <td>3.0 %</td> </tr> </table>	}	保有	1.4 %	取得	3.0 %	申告期限と同じ																																																																																													
}	保有		1.4 %																																																																																																	
	取得	3.0 %																																																																																																		
	・ 宿泊入湯客 1人 1泊 150円 ・ 日帰り入湯客 1人 1回 40円	申告期限と同じ (ただし、鉱泉浴場の経営者が特別徴収により申告納付する。)																																																																																																		
1月1日	・ 課税標準額の0.3%	固定資産税と同じ																																																																																																		
4月1日	<table border="1"> <thead> <tr> <th rowspan="2">税率区分</th> <th colspan="3">税 率</th> </tr> <tr> <th>医療分</th> <th>支援金分</th> <th>介護分</th> </tr> </thead> <tbody> <tr> <td>所得割</td> <td>6.90%</td> <td>2.50%</td> <td>2.30%</td> </tr> <tr> <td>資産割</td> <td>10.50%</td> <td>6.60%</td> <td>4.20%</td> </tr> <tr> <td>均等割</td> <td>22,500円</td> <td>7,800円</td> <td>9,800円</td> </tr> <tr> <td>平等割</td> <td>18,600円</td> <td>6,600円</td> <td>6,000円</td> </tr> </tbody> </table> <table border="1"> <thead> <tr> <th colspan="2">賦課限度額</th> </tr> </thead> <tbody> <tr> <td>医療分</td> <td>650,000円</td> </tr> <tr> <td>支援金分</td> <td>200,000円</td> </tr> <tr> <td>介護分</td> <td>170,000円</td> </tr> </tbody> </table> <table border="1"> <thead> <tr> <th rowspan="3">軽減区分</th> <th colspan="6">軽 減 額 (※)</th> </tr> <tr> <th colspan="3">均等割</th> <th colspan="3">平等割</th> </tr> <tr> <th>医療分</th> <th>支援金分</th> <th>介護分</th> <th>医療分</th> <th>支援金分</th> <th>介護分</th> </tr> </thead> <tbody> <tr> <td>7割</td> <td>15,750円</td> <td>5,460円</td> <td>6,860円</td> <td>13,020円</td> <td>4,620円</td> <td>4,200円</td> </tr> <tr> <td>5割</td> <td>11,250円</td> <td>3,900円</td> <td>4,900円</td> <td>9,300円</td> <td>3,300円</td> <td>3,000円</td> </tr> <tr> <td>2割</td> <td>4,500円</td> <td>1,560円</td> <td>1,960円</td> <td>3,720円</td> <td>1,320円</td> <td>1,200円</td> </tr> </tbody> </table> <p>※世帯主と加入者の所得合計が基準以下の世帯が対象</p>	税率区分	税 率			医療分	支援金分	介護分	所得割	6.90%	2.50%	2.30%	資産割	10.50%	6.60%	4.20%	均等割	22,500円	7,800円	9,800円	平等割	18,600円	6,600円	6,000円	賦課限度額		医療分	650,000円	支援金分	200,000円	介護分	170,000円	軽減区分	軽 減 額 (※)						均等割			平等割			医療分	支援金分	介護分	医療分	支援金分	介護分	7割	15,750円	5,460円	6,860円	13,020円	4,620円	4,200円	5割	11,250円	3,900円	4,900円	9,300円	3,300円	3,000円	2割	4,500円	1,560円	1,960円	3,720円	1,320円	1,200円	・ 普通徴収 <table border="1"> <tr> <td>第1期</td> <td>令和4年8月1日</td> <td>まで</td> </tr> <tr> <td>第2期</td> <td>令和4年8月31日</td> <td>まで</td> </tr> <tr> <td>第3期</td> <td>令和4年9月30日</td> <td>まで</td> </tr> <tr> <td>第4期</td> <td>令和4年10月31日</td> <td>まで</td> </tr> <tr> <td>第5期</td> <td>令和4年11月30日</td> <td>まで</td> </tr> <tr> <td>第6期</td> <td>令和4年12月28日</td> <td>まで</td> </tr> <tr> <td>第7期</td> <td>令和5年1月31日</td> <td>まで</td> </tr> <tr> <td>第8期</td> <td>令和5年2月28日</td> <td>まで</td> </tr> <tr> <td>第9期</td> <td>令和5年3月31日</td> <td>まで</td> </tr> </table> ・ 特別徴収（年金特徴） 年金支給月（4月・6月・8月・10月・12月・2月）の6回に分けて支給年金から引き落とし	第1期	令和4年8月1日	まで	第2期	令和4年8月31日	まで	第3期	令和4年9月30日	まで	第4期	令和4年10月31日	まで	第5期	令和4年11月30日	まで	第6期	令和4年12月28日	まで	第7期	令和5年1月31日	まで	第8期	令和5年2月28日	まで	第9期	令和5年3月31日	まで
税率区分	税 率																																																																																																			
	医療分	支援金分	介護分																																																																																																	
所得割	6.90%	2.50%	2.30%																																																																																																	
資産割	10.50%	6.60%	4.20%																																																																																																	
均等割	22,500円	7,800円	9,800円																																																																																																	
平等割	18,600円	6,600円	6,000円																																																																																																	
賦課限度額																																																																																																				
医療分	650,000円																																																																																																			
支援金分	200,000円																																																																																																			
介護分	170,000円																																																																																																			
軽減区分	軽 減 額 (※)																																																																																																			
	均等割			平等割																																																																																																
	医療分	支援金分	介護分	医療分	支援金分	介護分																																																																																														
7割	15,750円	5,460円	6,860円	13,020円	4,620円	4,200円																																																																																														
5割	11,250円	3,900円	4,900円	9,300円	3,300円	3,000円																																																																																														
2割	4,500円	1,560円	1,960円	3,720円	1,320円	1,200円																																																																																														
第1期	令和4年8月1日	まで																																																																																																		
第2期	令和4年8月31日	まで																																																																																																		
第3期	令和4年9月30日	まで																																																																																																		
第4期	令和4年10月31日	まで																																																																																																		
第5期	令和4年11月30日	まで																																																																																																		
第6期	令和4年12月28日	まで																																																																																																		
第7期	令和5年1月31日	まで																																																																																																		
第8期	令和5年2月28日	まで																																																																																																		
第9期	令和5年3月31日	まで																																																																																																		

中野市民憲章

うるわしき山々 水清く 流れ逢いよる千曲川 大地は豊かに実りを産みだし
太古より歴史文化の息づく中野市です

わたくしたちは この中野市に生きる幸せと誇りをもって さらに住みよく
働きやすく 心豊かに過ごせるまちづくりを願い 憲章を定めて 進みます

- 一 花咲き 鳥うたい 緑あふれる 環境をまもる まちをつくります
- 一 心と体をととのえ 安全で 創意をいかして働ける まちをつくります
- 一 笑顔あふれ あいさつゆきかう ふれあいのある まちをつくります
- 一 子どもも大人も さそいあって 共に学びあう まちをつくります
- 一 音楽を愛し 伝統を重んじ 文化の香る まちをつくります

(平成22年4月1日制定)

令和4年度 市 税 概 要

編集・発行 中野市総務部税務課

〒383-8614 長野県中野市三好町一丁目3番19号

電 話 (0269) 22-2111

ホームペーシ` <http://www.city.nakano.nagano.jp>

発行年月 令和4年9月