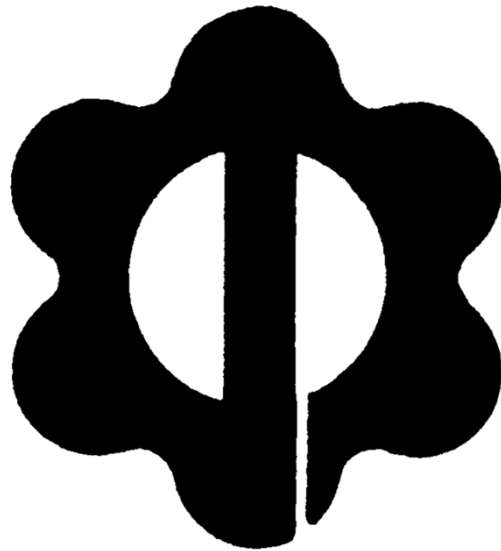


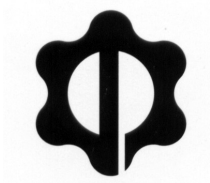
令和 3 年度

# 市 税 概 要



中 野 市

## 市 章



中野の「中」と「の」の文字を組み合わせ、  
また、周囲の山をかたちどったものである。

(平成17年4月1日制定)

## 目 次

### I 市の概要

1 市の位置・地勢 .....	1
2 人口・世帯 .....	2
3 市の予算と決算	
(1) 令和3年度一般会計当初予算 .....	3
(2) 令和2年度一般会計決算 .....	4

### II 行政組織

1 中野市行政組織図 .....	5～6
2 委員会委員等 .....	7
3 税務課の組織及び事務分掌 .....	7

### III 市税総括

1 令和3年度市税当初予算 .....	8
2 税目別決算額の推移 .....	9～10
3 一般会計決算額と市税決算額の推移 .....	11
4 市税負担額の推移 .....	12
5 市税徴収に要する経費の推移 .....	13

### IV 市民税・県民税

1 個人市民税の推移	
(1) 個人市民税の税額 .....	14
(2) 個人市民税の納税義務者数 .....	14
(3) 個人市民税の納税義務者1人当たりの税額 .....	14
2 個人市民税の所得者別課税状況 .....	15～16
3 個人市民税の課税標準額段階別の所得割課税状況 .....	15～16
4 個人市民税の所得者別の所得割課税 .....	17～18
5 所得者別1人当たりの総所得額等の推移 .....	19
6 個人県民税の推移	
(1) 個人県民税の税額 .....	20
(2) 個人県民税の納税義務者数 .....	20
(3) 個人県民税の納税義務者1人当たりの税額 .....	20
7 法人市民税の推移	
(1) 法人市民税の調定額 .....	21
(2) 法人市民税の納税義務者数 .....	21

## V 固定資産税・都市計画税

1	固定資産課税台帳の縦覧・閲覧者の推移	22
2	固定資産税課税の推移	22・24
3	都市計画税課税の推移	23～24
4	国有資産等所在市町村交付金の推移	23
5	土地の総括表	25～26
6	土地の納税義務者数の推移	25
7	宅地に関する調	27
8	地価公示価格の推移	27
9	家屋の納税義務者数の推移	27
10	家屋の総括表	28
11	家屋の新增分と減少分の推移	28
12	償却資産の納税義務者数の推移	29
13	償却資産の価格等に関する調	29
14	償却資産の課税標準	30

## VI 諸 税

1	軽自動車税(種別割)課税の台数及び調定額の推移	31
2	市たばこ税の推移	32
3	入湯税の推移	32

## VII 国民健康保険税

1	国民健康保険加入の推移	33
2	国民健康保険税収納の推移	33
3	国民健康保険給付の推移	34
4	国民健康保険税率及び税負担の推移	34
5	国民健康保険税賦課割合の推移	35
6	国民健康保険税賦課限度額の推移	35

## VIII 収納関係

1	令和2年度市税収納実績	36
2	市税収納実績の推移	37～38
3	口座振替の推移	39
4	コンビニエンスストア納付の推移	39
5	督促状等発送の推移	39
6	延滞金収納の推移	40
7	財産差押の推移	40
8	インターネット公売の推移	40
9	不納欠損処分の推移	41
10	県民税徴収委託金の推移	41
11	電子申告(eLTAX)利用件数の推移	41

## IX その他

1	市税税制一覧表	42～45
---	---------	-------

# I 市の概要

## 1 市の位置・地勢

中野市役所 長野県中野市三好町一丁目3番19号（市役所庁舎基準）

東経/138° 22' 北緯/36° 44' 海拔/367m

豊田支所 長野県中野市大字豊津2508番地（支所庁舎基準）

東経/138° 19' 北緯/36° 46' 海拔/340m

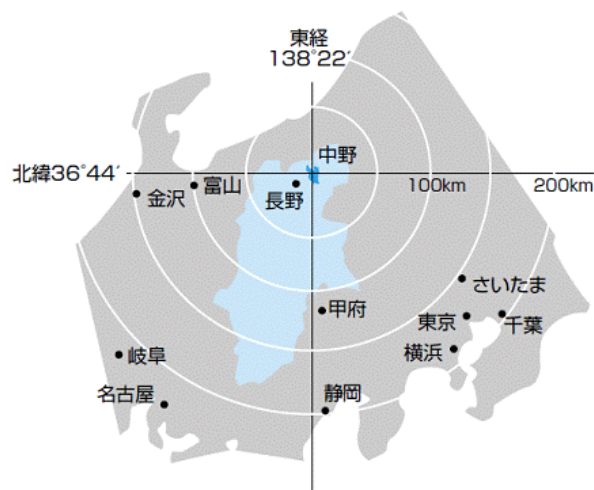
### <中野市の紹介>

平成17年4月1日に中野市と豊田村が合併して誕生した新「中野市」は、長野県の北東部に位置し、県都長野市からは鉄道で約30分から40分で結ばれています。

北は飯山市、木島平村、東は山ノ内町、南は長野市、小布施町、高山村、西は飯綱町に隣接しています。また斑尾山、高社山など象徴的な山々を背景として、千曲川、夜間瀬川などが形成した河岸段丘や扇状地、穏やかな傾斜地に集落が発達しています。

面積は、東西約11km、南北16kmで、合計面積は112.18km<sup>2</sup>となっています。気温は年間差が大きく、夏季は30℃以上、冬季は-10℃以下となる内陸性気候です。

産業は農業がさかんで、リンゴやブドウの栽培では全国でも有数の品質と生産量を誇っています。早くからエノキダケの栽培に取り組み、キノコや果樹、野菜、花きの施設栽培の先進地としても知られています。



### ●主要都市までの所要時間

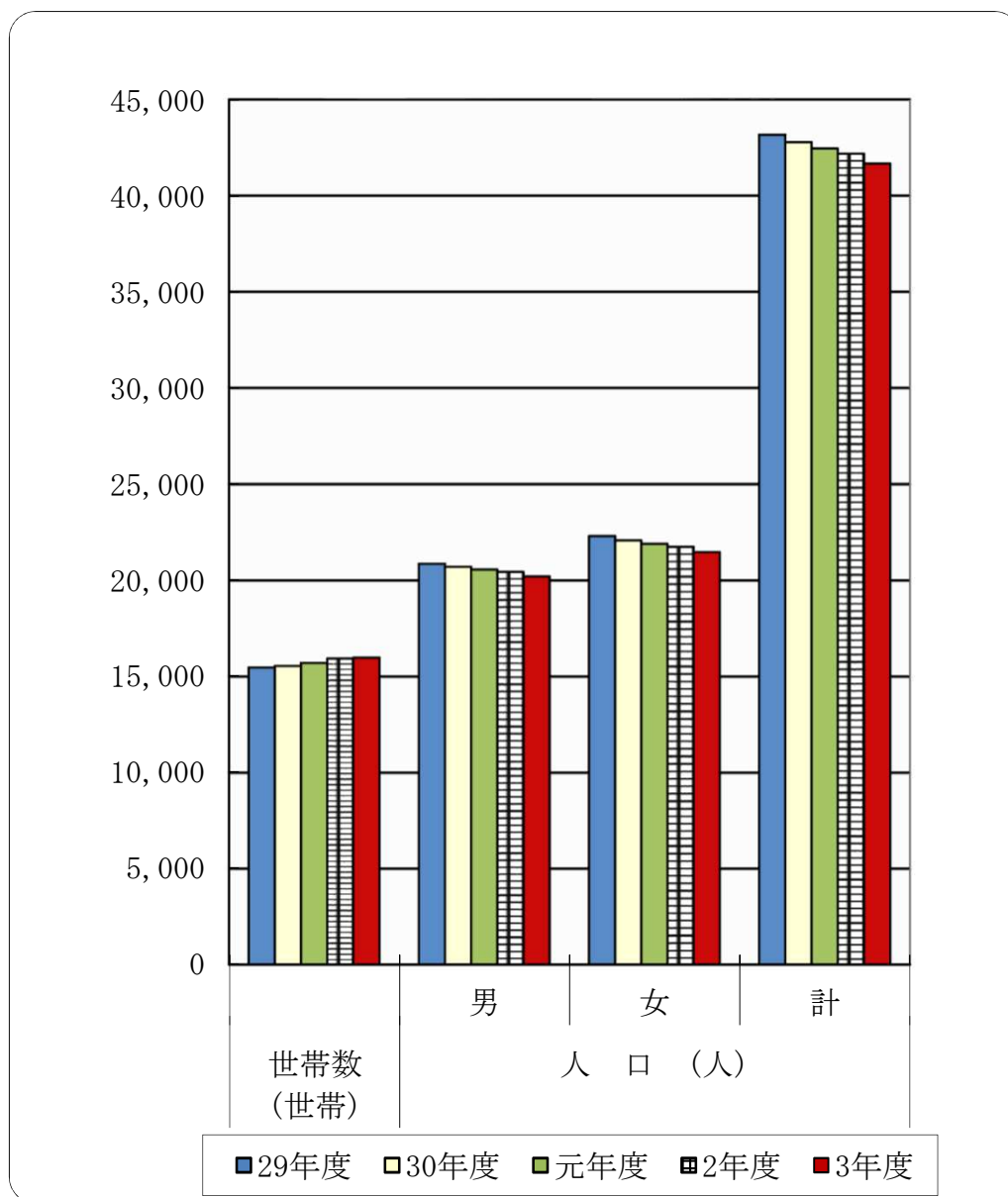
長野市（長野電鉄線又はJR飯山線）	約30分
東京～長野（JR北陸（長野）新幹線）	約1時間30分
大阪～長野（名古屋経由JR東海道新幹線）	約4時間10分

## 2 人口・世帯

年 度	世帯数 (世帯)	人 口 (人)			1世帯当 り人口(人)	人口前年比
		男	女	計		
29	15,466	20,863	22,304	43,167	2.79	99.0%
30	15,547	20,704	22,079	42,783	2.75	99.1%
元	15,707	20,561	21,898	42,459	2.70	99.2%
2	15,932	20,439	21,742	42,181	2.65	99.3%
3	15,981	20,205	21,467	41,672	2.61	98.8%

各年度とも7月1日現在「毎月人口異動調査」による

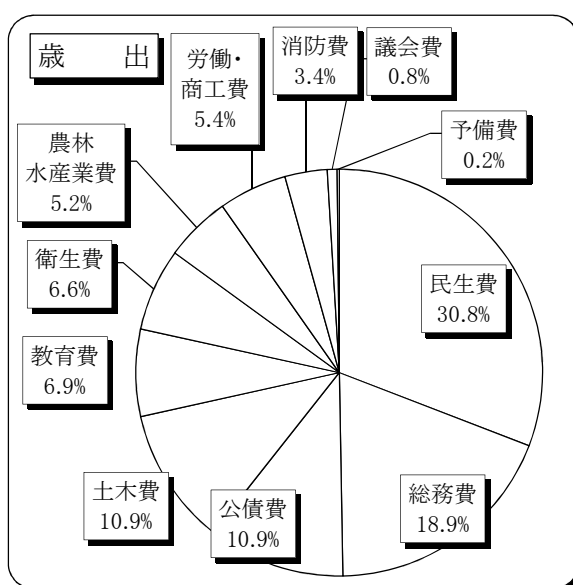
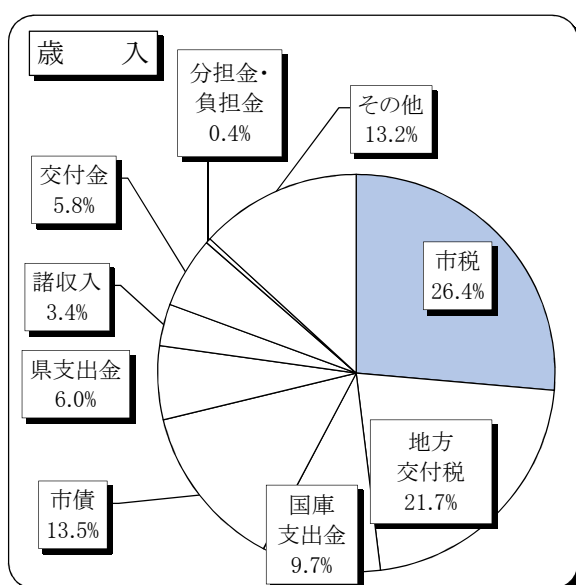
○人口・世帯数推移



### 3 市の予算と決算

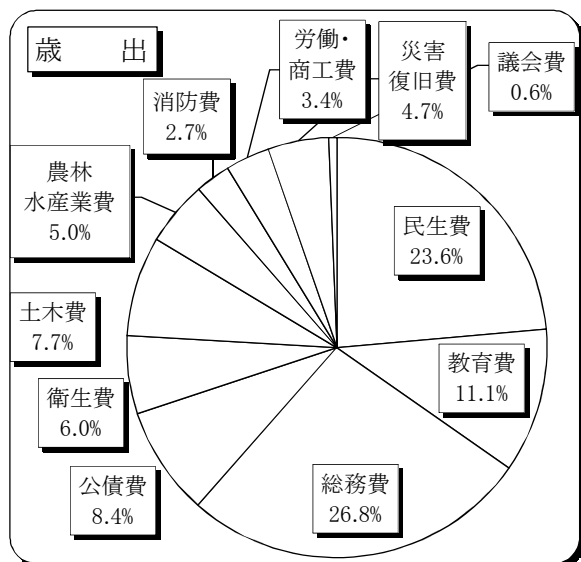
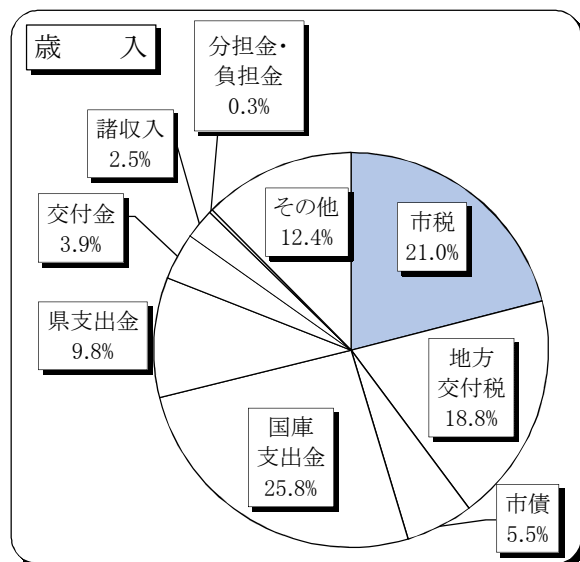
#### (1) 令和3年度一般会計当初予算

歳 入			歳 出		
款	予 算 額 (千円)	構成比	款	予 算 額 (千円)	構成比
1 市 税	5,948,200	26.4%	1 議 会 費	178,597	0.8%
2 地 方 譲 与 税	235,000	1.0%	2 総 務 費	4,255,150	18.9%
3 利 子 割 交 付 金	7,000	0.0%	3 民 生 費	6,959,727	30.8%
4 配 当 割 交 付 金	19,000	0.1%	4 衛 生 費	1,480,194	6.6%
5 株 式 等 譲 渡 所 得 割 交 付 金	12,000	0.1%	5 労 働 費	26,257	0.1%
6 法 人 事 業 税 交 付 金	14,000	0.1%	6 農 林 水 産 業 費	1,183,914	5.2%
7 地 方 消 費 税 交 付 金	991,200	4.4%	7 商 工 費	1,200,440	5.3%
8 ゴルフ場利用税交付金	7,000	0.0%	8 土 木 費	2,457,468	10.9%
9 環 境 性 能 割 交 付 金	12,300	0.1%	9 消 防 費	756,596	3.4%
10 地 方 特 例 交 付 金	232,000	1.0%	10 教 育 費	1,562,185	6.9%
11 地 方 交 付 税	4,905,000	21.7%	11 公 債 費	2,466,472	10.9%
12 交 通 安 全 対 策 特 別 交 付 金	6,200	0.0%	12 予 備 費	36,000	0.2%
13 分 担 金 及 び 負 担 金	96,471	0.4%			
14 使 用 料 及 び 手 数 料	245,376	1.1%			
15 国 庫 支 出 金	2,181,404	9.7%			
16 県 支 出 金	1,343,580	6.0%			
17 財 産 収 入	64,480	0.3%			
18 寄 附 金	700,100	3.1%			
19 繰 入 金	1,528,208	6.8%			
20 繰 越 金	200,000	0.9%			
21 諸 収 入	774,281	3.4%			
22 市 債	3,040,200	13.5%	合 計	22,563,000	100.0%
合 計	22,563,000	100.0%			



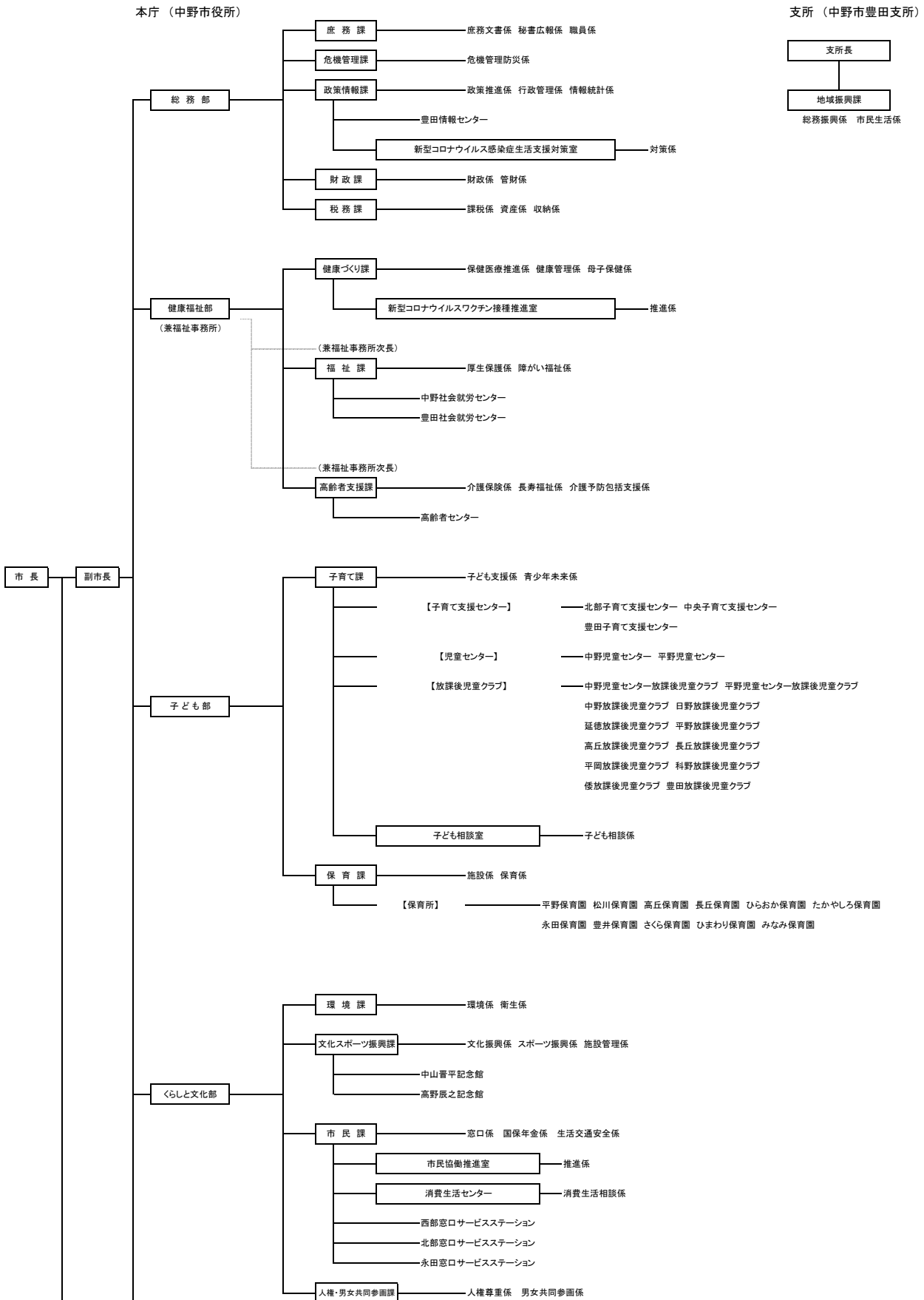
(2) 令和2年度一般会計決算

歳 入			歳 出		
款	決 算 額 (円)	構 成 比	款	決 算 額 (円)	構 成 比
1 市 税	6,180,867,058	21.0%	1 議 会 費	176,326,754	0.6%
2 地 方 譲 与 税	231,530,000	0.8%	2 総 務 費	7,748,033,179	26.8%
3 利 子 割 交 付 金	4,442,000	0.0%	3 民 生 費	6,830,295,106	23.6%
4 配 当 割 交 付 金	19,579,000	0.1%	4 衛 生 費	1,743,876,151	6.0%
5 株 式 譲 渡 所 得 割 交 付 金	22,574,000	0.1%	5 労 働 費	27,751,601	0.1%
6 地 方 消 費 税 交 付 金	991,552,000	3.4%	6 農 林 水 産 業 費	1,460,797,306	5.0%
7 ゴ ル フ 場 利 用 税 交 付 金	6,043,170	0.0%	7 商 工 費	961,027,427	3.3%
8 環 境 性 能 割 交 付 金	15,071,000	0.1%	8 土 木 費	2,220,312,521	7.7%
9 地 方 特 例 交 付 金	44,775,000	0.2%	9 消 防 費	794,146,971	2.7%
10 地 方 交 付 税	5,513,012,000	18.8%	10 教 育 費	3,219,724,640	11.1%
11 交 通 安 全 対 策 特 別 交 付 金	5,488,000	0.0%	11 公 債 費	2,432,591,485	8.4%
12 分 担 金 及 び 負 担 金	85,298,876	0.3%	12 災 害 復 旧 費	1,347,287,127	4.7%
13 使 用 料 及 び 手 数 料	217,962,930	0.7%			
14 国 庫 支 出 金	7,569,511,516	25.8%			
15 県 支 出 金	2,884,532,240	9.8%			
16 財 産 収 入	88,902,726	0.3%			
17 寄 附 金	588,497,476	2.0%			
18 繰 入 金	1,335,783,092	4.5%			
19 繰 越 金	1,184,118,721	4.0%			
20 諸 収 入	725,557,678	2.5%			
21 市 債	1,622,210,000	5.5%			
22 法 人 事 業 税 交 付 金	25,699,000	0.1%			
合 計	29,363,007,483	100.0%	合 計	28,962,170,268	100.0%

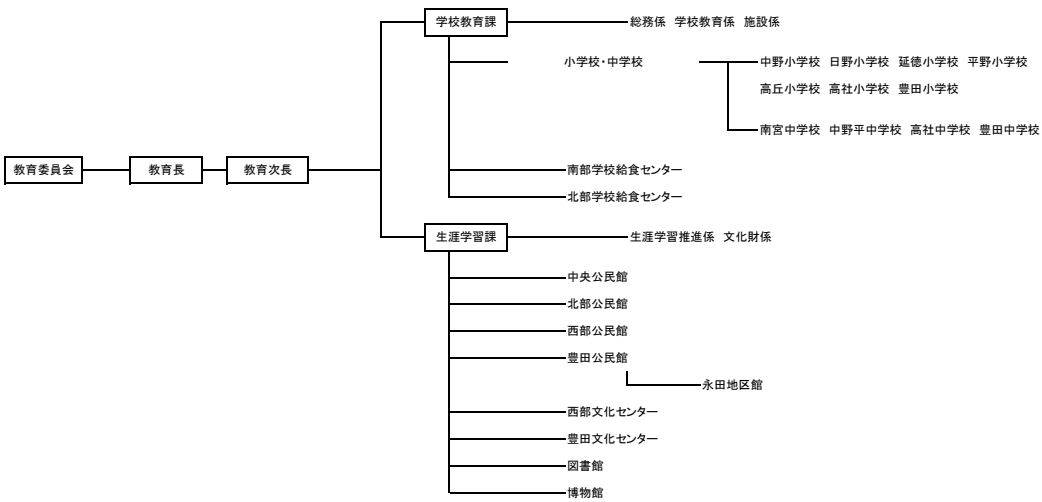
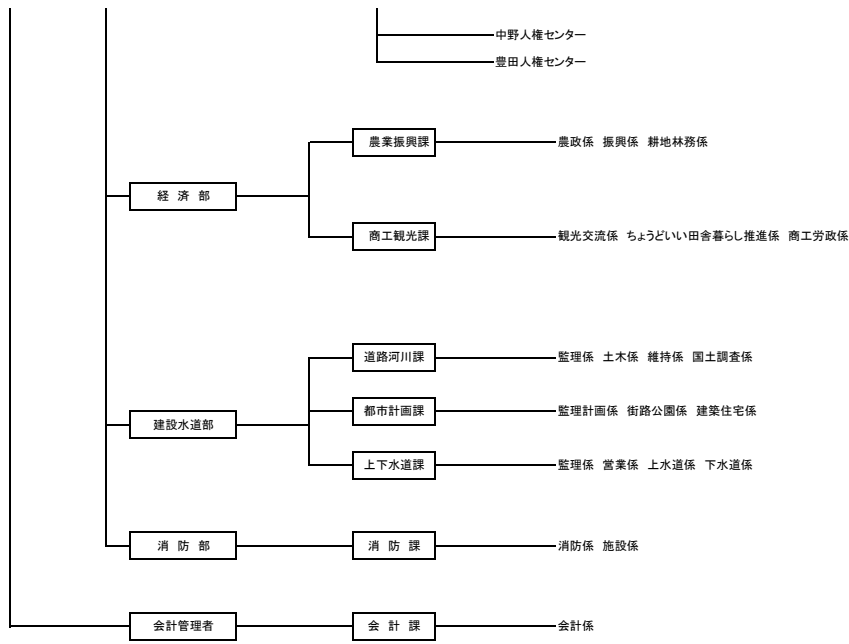


# II 行政組織

## 1 中野市行政組織図(令和3年4月1日現在)







議会事務局 — 局長 — 次長 — 庶務係 議事係

農業委員会事務局 — 局長 — 農業振興係 農地係

選挙管理委員会事務局 — 書記長 — 選挙係

監査委員事務局 — 事務局長 — 監査係

固定資産評価審査委員会 — 書記

## 2 委員会委員等

### (1) 中野市固定資産評価審査委員会委員 (任期3年)

職名	氏名	任期	備考
委員長	町田 壽	令和2年5月11日～令和5年5月10日	
委員長職務代理者	小林 伸雄	令和2年5月11日～令和5年5月10日	
委員	小林 治男	令和2年5月11日～令和5年5月10日	

### (2) 中野市固定資産評価員

職名	氏名	備考
評価員	竹内 敏昭	

## 3 税務課の組織及び事務分掌

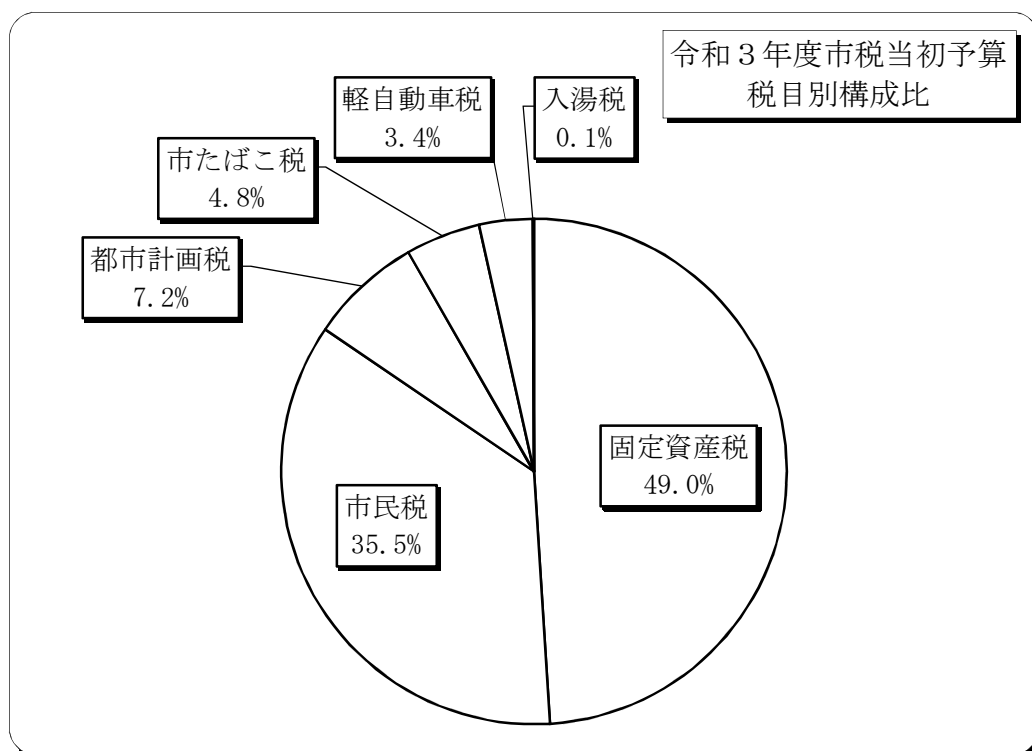
令和3年8月1日現在

		課長	課長補佐	係長	副主幹	主査	主任主事	主事	主事補	会計任用	計	事務内容
本 庁 税 務 課		1									1	統括
	課税係		1	補佐兼務	2			5	2	1	11	庶務、個人市民税・県民税、法人市民税、軽自動車税、市たばこ税、国民健康保険税、入湯税、課税証明
	資産係			1	1	1		2	2		7	固定資産税、都市計画税、国有資産等所在市町村交付金、課税証明
	収納係			1	1			4	1	3	10	市税収納、滞納処分、口座振替、納税証明
支所	地域振興課				1						1	申告受付、諸証明、税務相談
計		1	1	2	5	1	0	11	5	4	30	

### Ⅲ 市税総括

#### 1 令和3年度市税当初予算

税目		予算額 (千円)			構成比	前年度比
		現年課税分	滞納繰越分	計		
市民税	個人	1,857,600	17,000	1,874,600	31.6%	98.3%
	法人	230,300	1,800	232,100	3.9%	80.6%
	計	2,087,900	18,800	2,106,700	35.5%	96.0%
固定資産税	固定資産税	2,882,500	30,400	2,912,900	48.9%	98.8%
	交付金	9,800	0	9,800	0.1%	100.0%
	計	2,892,300	30,400	2,922,700	49.0%	98.8%
軽自動車税	種別割	187,000	1,900	188,900	3.2%	100.7%
	環境性能割	11,900	0	11,900	0.2%	228.8%
	計	198,900	1,900	200,800	3.4%	104.1%
市たばこ税		286,300	0	286,300	4.8%	101.6%
入湯税		4,100	0	4,100	0.1%	51.3%
都市計画税		421,900	5,700	427,600	7.2%	98.2%
合計		5,891,400	56,800	5,948,200	100.0%	98.0%



## 2 税目別決算額の推移

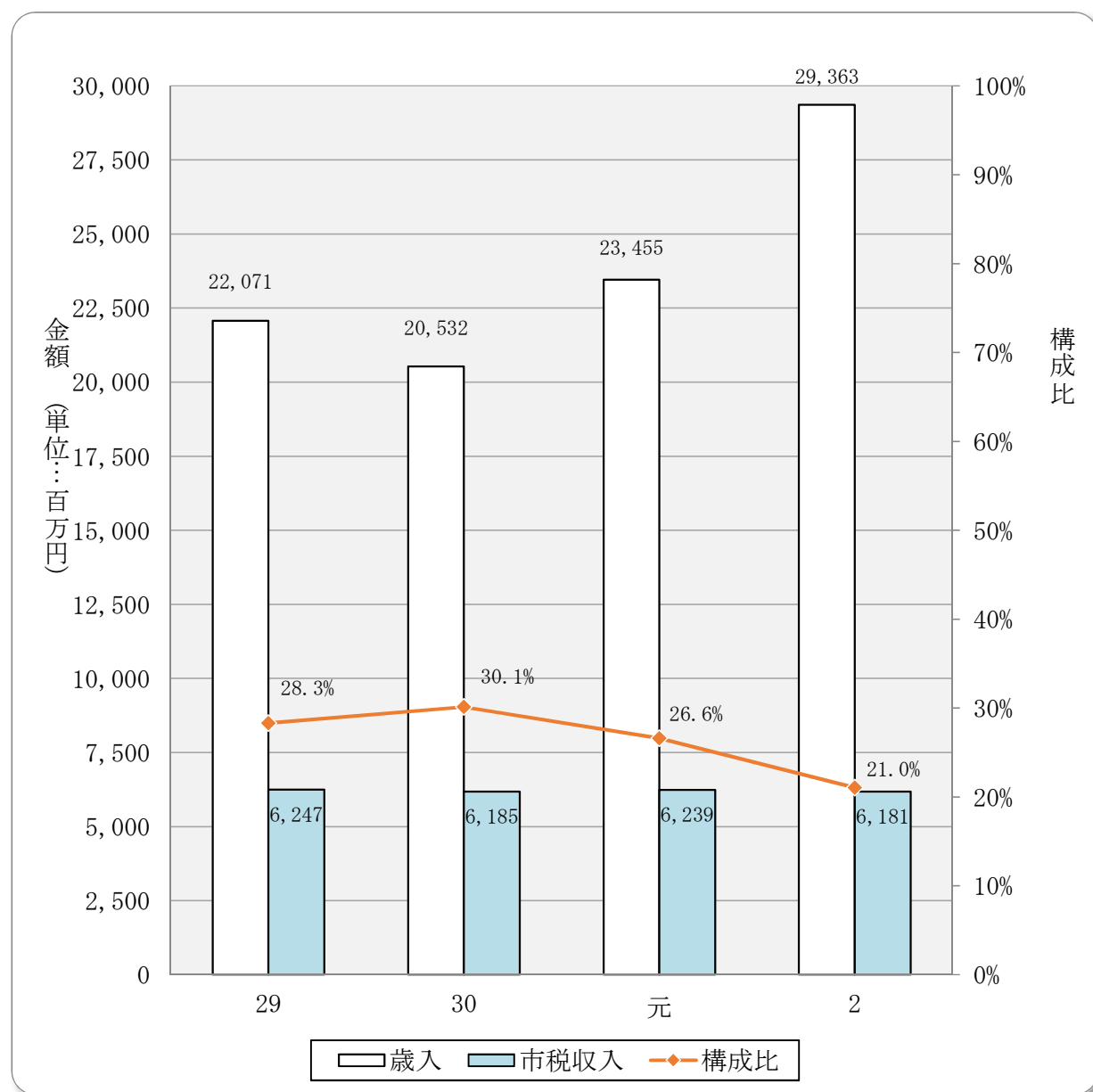
税 目			平成30年度				令和元		
			調定額 (円)	収入済額 (円)	前年度比		調定額 (円)	収入済額 (円)	
					調定額	収入済額			
市 民 税	個人	現年課税分	1,930,566,100	1,911,585,464	96.7%	96.8%	99.0%	1,994,227,100	1,975,013,662
		滞納繰越分	82,105,252	20,492,048	95.2%	108.3%	25.0%	74,508,666	21,223,917
		計	2,012,671,352	1,932,077,512	96.6%	96.9%	96.0%	2,068,735,766	1,996,237,579
	法人	現年課税分	355,022,300	353,708,100	105.4%	105.7%	99.6%	360,469,600	359,599,000
		滞納繰越分	5,409,720	1,282,700	97.0%	103.6%	23.7%	4,801,700	1,350,685
		計	360,432,020	354,990,800	105.3%	105.6%	98.5%	365,271,300	360,949,685
小計		2,373,103,372	2,287,068,312	97.8%	98.1%	96.4%	2,434,007,066	2,357,187,264	
固 定 資 産 税	固定資産税	現年課税分	2,992,224,900	2,958,842,901	99.2%	99.3%	98.9%	2,955,081,800	2,920,809,134
		滞納繰越分	252,399,449	31,105,388	98.3%	112.6%	12.3%	235,839,202	31,795,921
		計	3,244,624,349	2,989,948,289	99.2%	99.5%	92.2%	3,190,921,002	2,952,605,055
	交付金		10,268,700	10,268,700	99.4%	99.4%	100.0%	9,832,400	9,832,400
	小計		3,254,893,049	3,000,216,989	99.2%	99.5%	92.2%	3,200,753,402	2,962,437,455
軽 自 動 車 税	軽自動車税	現年課税分	179,630,200	176,312,200	103.4%	103.4%	98.2%	184,232,300	181,347,700
		滞納繰越分	10,808,889	2,025,032	103.6%	110.0%	18.7%	11,237,518	2,646,668
		計	190,439,089	178,337,232	103.4%	103.5%	93.6%	195,469,818	183,994,368
	環境性能割		—	—	—	—	—	2,674,400	2,674,400
	小計		190,439,089	178,337,232	103.4%	103.5%	93.6%	198,144,218	186,668,768
市たばこ税	現年課税分		285,354,032	285,354,032	99.0%	99.0%	100.0%	294,319,703	294,319,703
	滞納繰越分		0	0	—	—	0.0%	0	0
	小計		285,354,032	285,354,032	99.0%	99.0%	100.0%	294,319,703	294,319,703
入湯税	現年課税分		10,237,150	10,237,150	93.4%	93.4%	100.0%	9,492,030	9,492,030
	滞納繰越分		0	0	—	—	0.0%	0	0
	小計		10,237,150	10,237,150	93.4%	93.4%	100.0%	9,492,030	9,492,030
都市計画税	現年課税分		423,464,300	417,268,399	98.3%	98.5%	98.5%	428,880,700	422,601,343
	滞納繰越分		51,719,538	6,029,364	98.4%	116.8%	11.7%	48,309,106	6,021,709
	小計		475,183,838	423,297,763	98.3%	98.7%	89.1%	477,189,806	428,623,052
総計	現年課税分		6,186,767,682	6,123,576,946	98.8%	98.9%	99.0%	6,239,210,033	6,175,689,372
	滞納繰越分		402,442,848	60,934,532	97.8%	111.2%	15.1%	374,696,192	63,038,900
	計		6,589,210,530	6,184,511,478	98.7%	99.0%	93.9%	6,613,906,225	6,238,728,272

年 度			令 和 2 年 度				税 目			
前 年 度 比		収 納 率	調 定 額 (円)	収 入 済 額 (円)	前 年 度 比					収 納 率
調 定 額	収 入 済 額				調 定 額	収 入 済 額				
103.3%	103.3%	99.0%	2,001,976,520	1,982,776,648	100.4%	100.4%	99.0%	現年課税分	個 人	市 民 税
90.7%	103.6%	28.5%	66,799,582	21,339,416	89.7%	100.5%	31.9%	滞納繰越分		
102.8%	103.3%	96.5%	2,068,776,102	2,004,116,064	100.0%	100.4%	96.9%	計		
101.5%	101.7%	99.8%	274,450,200	270,705,100	76.1%	75.3%	98.6%	現年課税分	法 人	市 民 税
88.8%	105.3%	28.1%	4,221,615	915,900	87.9%	67.8%	21.7%	滞納繰越分		
101.3%	101.7%	98.8%	278,671,815	271,621,000	76.3%	75.3%	97.5%	計		
102.6%	103.1%	96.8%	2,347,447,917	2,275,737,064	96.4%	96.5%	96.9%	小 計		
98.8%	98.7%	98.8%	2,977,162,600	2,934,643,032	100.7%	100.5%	98.6%	現年課税分	固 定 資 産 税	固 定 資 産 税
93.4%	102.2%	13.5%	231,664,572	35,724,250	98.2%	112.4%	15.4%	滞納繰越分		
98.3%	98.8%	92.5%	3,208,827,172	2,970,367,282	100.6%	100.6%	92.6%	計		
95.8%	95.8%	100.0%	9,809,600	9,809,600	99.8%	99.8%	100.0%	交 付 金		
98.3%	98.7%	92.6%	3,218,636,772	2,980,176,882	100.6%	100.6%	92.6%	小 計		
102.6%	102.9%	98.4%	187,171,000	185,189,794	101.6%	102.1%	98.9%	現年課税分	軽 自 動 車 税	軽 自 動 車 税
104.0%	130.7%	23.6%	10,286,250	2,182,731	91.5%	82.5%	21.2%	滞納繰越分		
102.6%	103.2%	94.1%	197,457,250	187,372,525	101.0%	101.8%	94.9%	計		
皆増	皆増	100.0%	13,858,000	13,858,000	518.2%	518.2%	100.0%	環 境 性 能 割		
104.0%	104.7%	94.2%	211,315,250	201,230,525	106.6%	107.8%	95.2%	小 計		
103.1%	103.1%	100.0%	284,694,144	284,694,144	96.7%	96.7%	100.0%	現年課税分	市 た ば こ 税	市 た ば こ 税
—	—	0.0%	0	0	—	—	0.0%	滞納繰越分		
103.1%	103.1%	100.0%	284,694,144	284,694,144	96.7%	96.7%	100.0%	小 計		
92.7%	92.7%	100.0%	5,071,480	5,071,480	53.4%	53.4%	100.0%	現年課税分	入 湯 税	入 湯 税
—	—	0.0%	0	0	—	—	0.0%	滞納繰越分		
92.7%	92.7%	100.0%	5,071,480	5,071,480	53.4%	53.4%	100.0%	小 計		
101.3%	101.3%	98.5%	434,849,800	427,345,008	101.4%	101.1%	98.3%	現年課税分	都 市 計 画 税	都 市 計 画 税
93.4%	99.9%	12.5%	47,335,529	6,611,955	98.0%	109.8%	14.0%	滞納繰越分		
100.4%	101.3%	89.8%	482,185,329	433,956,963	101.0%	101.2%	90.0%	小 計		
100.8%	100.9%	99.0%	6,189,043,344	6,114,092,806	99.2%	99.0%	98.8%	現年課税分	総 計	総 計
93.1%	103.5%	16.8%	360,307,548	66,774,252	96.2%	105.9%	18.5%	滞納繰越分		
100.4%	100.9%	94.3%	6,549,350,892	6,180,867,058	99.0%	99.1%	94.4%	計		

### 3 一般会計決算額と市税決算額の推移

年 度	歳 入		市 税 収 入		構 成 比 (B)/(A)
	決 算 額 (A) (円)	前年度比	決 算 額 (B) (円)	前年度比	
29	22,070,876,257	99.6%	6,247,076,572	100.4%	28.3%
30	20,531,557,691	93.0%	6,184,511,478	99.0%	30.1%
元	23,455,244,849	114.2%	6,238,728,272	100.9%	26.6%
2	29,363,007,483	125.2%	6,180,867,058	99.1%	21.0%

○一般会計の歳入合計に対する市税収入の割合（構成比）の推移

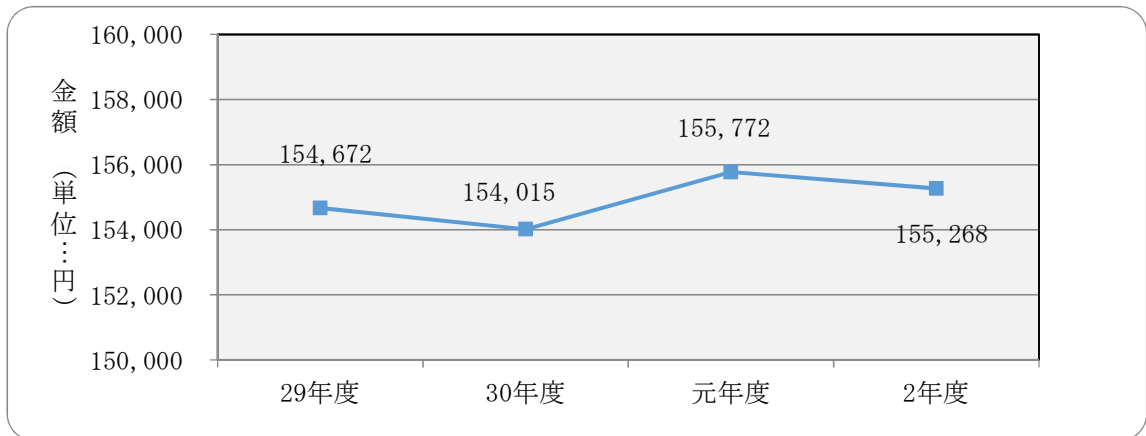


#### 4 市税負担額の推移

年度	人口 (人)	世帯数 (世帯)	市税 調定額 (千円)	1人当たり		1世帯当たり	
				税額 (円)	前年度比	税額 (円)	前年度比
29	43,167	15,466	6,674,777	154,672	101.4%	431,577	102.1%
30	42,783	15,547	6,589,210	154,015	99.6%	423,825	98.2%
元	42,459	15,707	6,613,906	155,772	101.1%	421,080	99.4%
2	42,181	15,932	6,549,350	155,268	99.7%	411,081	97.6%

人口及び世帯数は、各年度とも7月1日現在「毎月人口異動調査」による

○人口1人当たりの税額の推移



(税目別1人当たりの調定税額)

(単位：円)

税目	年度 区分	30		元		2	
		調定額	1人当たりの税額	調定額	1人当たりの税額	調定額	1人当たりの税額
市民税	個人	2,012,671,352	47,044	2,068,735,766	48,723	2,068,776,102	49,045
	法人	360,432,020	8,425	365,271,300	8,603	278,671,815	6,607
	小計	2,373,103,372	55,468	2,434,007,066	57,326	2,347,447,917	55,652
固定資産税		3,254,893,049	76,079	3,200,753,402	75,385	3,218,636,772	76,305
軽自動車税		190,439,089	4,451	198,144,218	4,667	211,315,250	5,010
市たばこ税		285,354,032	6,670	294,319,703	6,932	284,694,144	6,749
入湯税		10,237,150	239	9,492,030	224	5,071,480	120
都市計画税		475,183,838	11,107	477,189,806	11,239	482,185,329	11,431
総計		6,589,210,530	154,015	6,613,906,225	155,772	6,549,350,892	155,268

## 5 市税徴収に要する経費の推移

2年度以前：決算額 3年度：当初予算額

費目	年度		29	30	元	2	3
	内訳						
固定資産 評価 審査 委員会 費 (円)	報 酬		40,200	20,100	20,100	20,100	101,000
	需 用 費						5,000
税 務 総 務 費 (円)	給 料		67,557,000	70,788,900	68,861,100	69,670,800	71,404,000
	職 員 手 当 等		38,523,358	39,548,632	41,758,394	37,027,356	38,988,000
	共 済 費		21,656,000	23,118,969	22,425,826	22,524,884	23,221,000
	旅 費						
	使 用 料 及 び 賃 貸 料						
	負 担 金 ・ 補 助 金 及 び 交 付 金						
賦 課 徴 収 費 (円)	報 酬					7,045,764	7,043,000
	職 員 手 当 等					1,321,167	1,249,000
	賃 金		8,394,392	6,854,220	7,729,784		
	報 償 費		2,000	2,000	4,000	4,000	4,000
	旅 費				111,760	68,540	262,000
	需 用 費		2,793,541	3,208,459	2,894,998	3,636,374	3,683,000
	役 務 費		2,795,824	2,677,535	2,764,581	2,897,862	3,344,000
	委 託 料		46,521,064	30,281,374	49,029,211	46,910,573	36,792,000
	使 用 料 及 び 賃 貸 料		11,066,780	11,117,802	11,612,117	10,059,929	3,679,000
	負 担 金 ・ 補 助 金 及 び 交 付 金		3,429,208	2,905,645	2,192,433	7,904,121	30,785,000
	償 還 金 利 子 及 び 割 引 料		34,281,620	17,915,109	10,935,370	20,599,696	25,820,000
	公 課 費						
合 計 (円)		237,060,987	208,438,745	220,339,674	229,691,166	246,380,000	
職 員 数 (人)		23	24	23	23	23	

※国民健康保険事業特別会計を含まない

※職員数は臨時・嘱託・派遣職員を含まない



## IV 市民税・県民税

### 1 個人市民税の推移

#### (1) 個人市民税の税額

区分		年度					
		29	30	元	2	3	
普通徴収	均等割額 (千円)	29,014	20,406	20,896	20,663	20,128	
	所得割額 (千円)	583,923	399,650	436,499	440,869	535,684	
	計 (千円)	612,937	420,056	457,395	461,532	555,812	
	納税義務者数 (人)	9,684	7,077	7,219	7,147	6,849	
特別徴収	給与	均等割額 (千円)	41,843	49,945	50,582	50,400	50,796
		所得割額 (千円)	1,254,154	1,395,260	1,412,689	1,404,449	1,414,789
		計 (千円)	1,295,997	1,445,205	1,463,271	1,454,849	1,465,585
		納税義務者数 (人)	11,955	14,270	14,452	14,400	14,513
	公的年金	均等割額 (千円)	8,862	8,932	8,559	8,774	9,284
		所得割額 (千円)	53,521	55,619	55,605	58,092	58,702
		計 (千円)	62,383	64,551	64,164	66,866	67,986
		納税義務者数 (人)	3,214	3,292	3,291	3,349	3,612
	合計	均等割額 (千円)	79,719	79,283	80,037	79,837	80,208
		所得割額 (千円)	1,891,598	1,850,529	1,904,793	1,903,410	2,009,175
		計 (千円)	1,971,317	1,929,812	1,984,830	1,983,247	2,089,383
		納税義務者数 (人)	22,776	22,652	22,867	22,810	22,916
特別徴収義務者数 (人)		2,366	2,932	2,950	2,916	2,957	

課税状況調による

※普通徴収及び特別徴収の納税義務者数については、2以上の徴収区分に該当する場合、該当する区分につきそれぞれ1人として集計しているが、合計欄の納税義務者数については実人数で集計しているため、徴収区分ごとの人数の合計値とは異なる

#### (2) 個人市民税の納税義務者数

(単位：人)

区分		年度				
		29	30	元	2	3
均等割のみの者		2,803	2,829	2,753	2,779	2,691
均等割及び所得割の者		19,973	19,823	20,114	20,031	20,225
合計		22,776	22,652	22,867	22,810	22,916

課税状況調による

#### (3) 個人市民税の納税義務者1人当たりの税額

(単位：円)

区分		年度				
		29	30	元	2	3
普通徴収者1人当たり		63,294	59,355	63,360	64,577	81,152
特別徴収者(給与)1人当たり		108,406	101,276	101,250	101,031	100,984
特別徴収者(年金)1人当たり		19,410	19,608	19,497	19,966	18,822
納税義務者1人当たり		86,552	85,194	86,799	86,946	91,176

課税状況調による

## 2 令和3年度 個人市民税の所得者別課税状況

所得者区分		均等割のみ納める者		均等割と所得割を納める者			合計	
		納税義務者 (人)	均等割額 (千円)	納税義務者 (人)	均等割額 (千円)	所得割額 (千円)	納税義務者 (人)	税額 (千円)
給与所得者		1,280	4,480	16,310	57,085	1,572,749	17,590	1,634,314
事業所得者	営業等所得者	159	557	797	2,790	96,607	956	99,954
	農業所得者	105	368	594	2,079	180,665	699	183,112
その他の所得者		1,022	3,577	2,524	8,834	159,154	3,546	171,565
家屋敷等のみの者		125	438				125	438
合計		2,691	9,420	20,225	70,788	2,009,175	22,916	2,089,383

※所得者区分において、2以上の所得を有する場合は、最も大きい所得に係る所得者として区分

※家屋敷等のみの者の欄は、地方税法第294条第1項第2号に係るもの

## 3 令和3年度 個人市民税の課税標準額段階別の所得割課税状況

課税標準額の段階	納税義務者 (人)						総所	
	給与	営業等	農業	その他	分離	計	給与	営業等
10万円以下	577	49	17	247	47	937	438,428	51,008
10万円超 100万円以下	5,852	287	122	1,584	31	7,876	8,679,979	457,716
100万円〃 200万円〃	5,224	204	99	379	22	5,928	13,581,773	529,975
200万円〃 300万円〃	2,605	108	64	89	10	2,876	10,234,358	413,408
300万円〃 400万円〃	1,148	50	44	52	5	1,299	5,897,893	235,645
400万円〃 550万円〃	521	39	58	41	5	664	3,407,403	244,397
550万円〃 700万円〃	122	20	47	13	4	206	1,018,014	154,178
700万円〃 1000万円〃	98	20	52	14	4	188	996,652	200,149
1000万円超	129	17	87	7	11	251	2,650,378	352,431
合計 (A)	16,276	794	590	2,426	139	20,225	46,904,878	2,638,907
所得者別構成比	80.5%	3.9%	2.9%	12.0%	0.7%	100.0%	78.9%	4.4%
前年度 (R2) 合計 (B)	16,179	763	513	2,437	139	20,031	45,175,784	2,334,359
合計の前年度比 (A)/(B)	100.6%	104.1%	115.0%	99.5%	100.0%	101.0%	103.8%	113.0%

※分離課税所得のある者は、他の所得の有無に関係なく「分離」に区分

※「分離」欄の総所得金額等は、総所得金額等、分離長期（短期）譲渡所得金額に係る所得金額（特別控除適用後）、株式等に係る譲渡所得金額、上場株式等に係る配当所得金額、先物取引に係る雑所得金額の合計

納税義務者1人当たり税額 (円)	合計の構成比		前年度(R2)の合計		合計の前年度比	
	納税義務者	税 額	納税義務者 (人)	税 額 (千円)	納税義務者	税 額
92,912	76.8%	78.2%	17,524	1,633,694	100.4%	100.0%
104,554	4.2%	4.8%	947	89,838	101.0%	111.3%
261,963	3.1%	8.8%	612	105,480	114.2%	173.6%
48,383	15.5%	8.2%	3,569	153,682	99.4%	111.6%
3,504	0.5%	0.0%	158	553	79.1%	79.2%
91,176	100.0%	100.0%	22,810	1,983,247	100.5%	105.4%

課税状況調による

得 金 額 等 (千円)				所 得 割 額 (千円)					
農業	その他	分離	計	給与	営業等	農業	その他	分離	計
18,468	213,800	623,125	1,344,829	1,062	96	27	456	17,101	18,742
198,813	2,158,027	143,198	11,637,733	180,238	7,965	3,247	40,876	3,186	235,512
265,031	903,141	94,537	15,374,457	421,718	16,406	8,147	29,900	2,610	478,781
251,723	322,003	80,331	11,301,823	362,421	15,221	9,136	12,341	2,457	401,576
217,816	246,878	41,991	6,640,223	229,048	9,913	8,899	10,665	1,495	260,020
383,219	247,230	57,044	4,339,293	138,500	10,849	16,680	11,241	2,048	179,318
383,309	94,235	63,824	1,713,560	44,064	7,164	17,146	4,622	2,466	75,462
530,388	137,433	46,381	1,911,003	45,748	9,576	25,489	6,913	1,786	89,512
1,678,460	149,492	374,540	5,205,301	132,227	16,712	89,458	7,549	17,225	263,171
3,927,227	4,472,239	1,524,971	59,468,222	1,555,026	93,902	178,229	124,563	50,374	2,002,094
6.6%	7.5%	2.6%	100.0%	77.7%	4.7%	8.9%	6.2%	2.5%	100.0%
2,477,063	4,151,314	1,074,666	55,213,186	1,559,906	82,940	101,283	118,830	35,725	1,898,684
158.5%	107.7%	141.9%	107.7%	99.7%	113.2%	176.0%	104.8%	141.0%	105.4%

課税状況調による

#### 4 個人市民税の所得者別の所得割課税

区分		年度	29		30		
			構成比	前年度比	構成比	前年度比	
給与所得者	総所得額等 (千円)	43,911,952	80.8%	102.0%	44,302,142	82.4%	100.9%
	課税標準額 (千円)	26,757,974	80.3%	102.6%	26,951,395	82.4%	100.7%
	所得割額 (千円)	1,535,362	81.3%	102.0%	1,538,896	83.3%	100.2%
	納税義務者数 (人)	15,949	79.9%	100.9%	15,938	80.4%	99.9%
営業所得者	総所得額等 (千円)	2,289,407	4.2%	90.1%	2,344,947	4.4%	102.4%
	課税標準額 (千円)	1,435,982	4.3%	88.5%	1,482,074	4.5%	103.2%
	所得割額 (千円)	82,190	4.4%	87.5%	84,321	4.6%	102.6%
	納税義務者数 (人)	779	3.9%	93.2%	781	3.9%	100.3%
農業所得者	総所得額等 (千円)	2,700,217	5.0%	128.8%	1,842,108	3.4%	68.2%
	課税標準額 (千円)	1,856,207	5.6%	135.6%	1,198,066	3.7%	64.5%
	所得割額 (千円)	109,010	5.8%	135.6%	69,855	3.8%	64.1%
	納税義務者数 (人)	645	3.2%	111.4%	481	2.4%	74.6%
その他の所得者	総所得額等 (千円)	4,195,409	7.7%	103.1%	4,173,543	7.8%	99.5%
	課税標準額 (千円)	2,161,610	6.5%	103.3%	2,130,971	6.5%	98.6%
	所得割額 (千円)	121,648	6.4%	102.9%	119,295	6.5%	98.1%
	納税義務者数 (人)	2,477	12.4%	102.7%	2,482	12.5%	100.2%
分離課税所得者	総所得額等 (千円)	1,245,903	2.3%	109.6%	1,105,004	2.1%	88.7%
	課税標準額 (千円)	1,094,711	3.3%	111.4%	949,174	2.9%	86.7%
	所得割額 (千円)	39,895	2.1%	106.2%	34,400	1.9%	86.2%
	納税義務者数 (人)	123	0.6%	97.6%	141	0.7%	114.6%
合計	総所得額等 (千円)	54,342,888	100.0%	102.8%	53,767,744	100.1%	98.9%
	課税標準額 (千円)	33,306,484	100.0%	103.6%	32,711,680	100.0%	98.2%
	所得割額 (千円)	1,888,105	100.0%	102.9%	1,846,767	100.1%	97.8%
	納税義務者数 (人)	19,973	100.0%	101.1%	19,823	99.9%	99.2%

※分離課税所得のある者は、他の所得の有無に関係なく分離課税所得者に区分

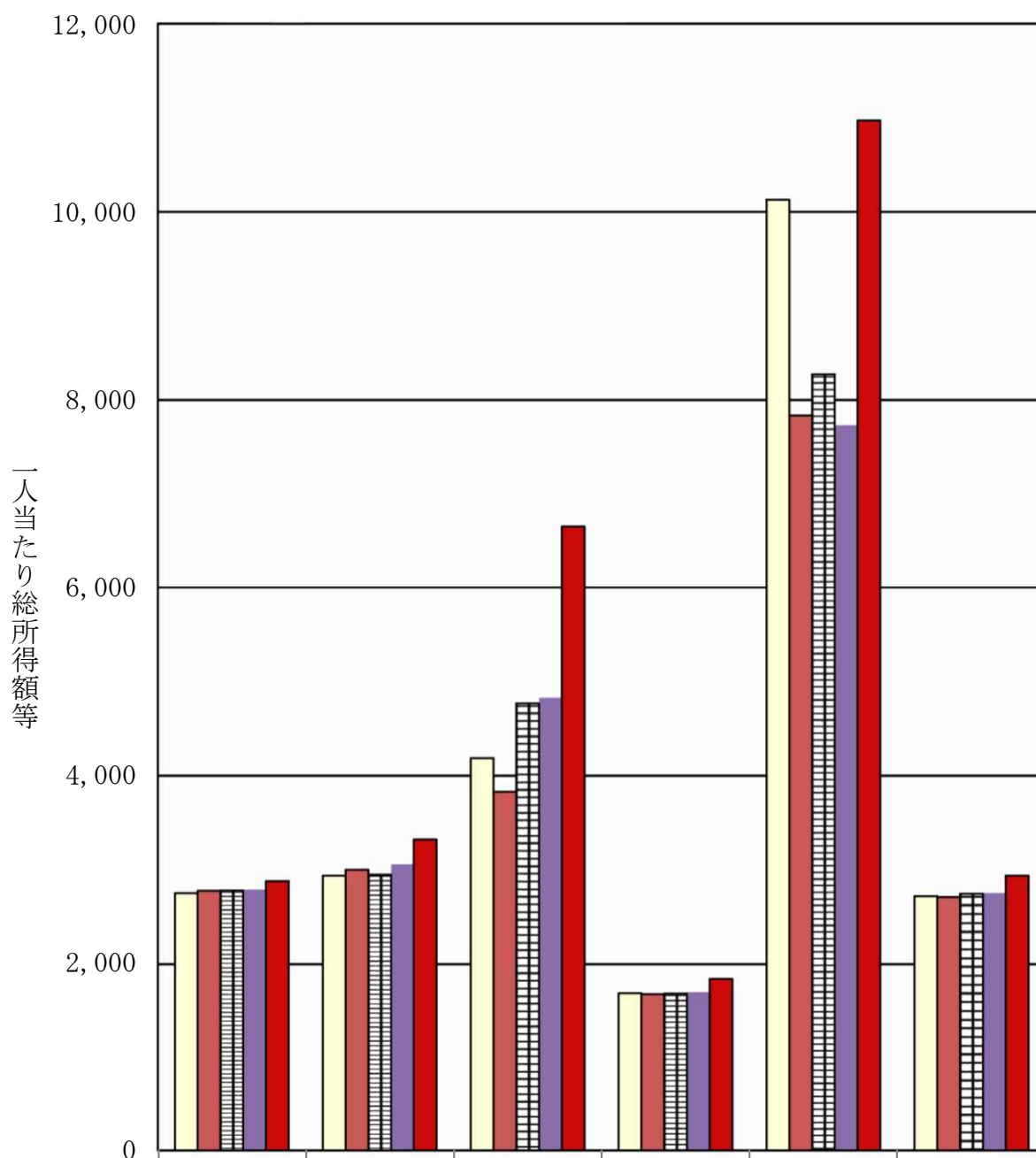
※分離課税所得者欄の総所得金額等は、総所得金額等、分離長期（短期）譲渡所得金額に係る所得金額（特別控除適用後）、株式等に係る譲渡所得金額、上場株式等に係る配当所得金額、先物取引に係る雑所得金額の合計

元			2			3			年度 区分
	構成比	前年度比		構成比	前年度比		構成比	前年度比	
45,037,098	81.5%	101.7%	45,175,784	81.8%	100.3%	46,904,878	78.9%	103.8%	給与所得者
27,351,919	81.1%	101.5%	27,463,024	81.5%	100.4%	27,532,983	77.0%	100.3%	
1,556,004	81.9%	101.1%	1,559,906	82.2%	100.3%	1,555,026	77.7%	99.7%	
16,193	80.5%	101.6%	16,179	80.8%	99.9%	16,276	80.5%	100.6%	
2,310,114	4.2%	98.5%	2,334,359	4.2%	101.0%	2,638,907	4.4%	113.0%	営業所得者
1,439,399	4.3%	97.1%	1,470,069	4.4%	102.1%	1,657,383	4.6%	112.7%	
80,812	4.3%	95.8%	82,940	4.4%	102.6%	93,902	4.7%	113.2%	
783	3.9%	100.3%	763	3.8%	97.4%	794	3.9%	104.1%	
2,574,628	4.7%	139.8%	2,477,063	4.5%	96.2%	3,927,227	6.6%	158.5%	農業所得者
1,832,659	5.4%	153.0%	1,728,431	5.1%	94.3%	3,021,100	8.4%	174.8%	
107,586	5.7%	154.0%	101,283	5.3%	94.1%	178,229	8.9%	176.0%	
540	2.7%	112.3%	513	2.6%	95.0%	590	2.9%	115.0%	
4,141,188	7.5%	99.2%	4,151,314	7.5%	100.2%	4,472,239	7.5%	107.7%	その他の所得者
2,085,206	6.2%	97.9%	2,113,779	6.3%	101.4%	2,215,634	6.2%	104.8%	
117,414	6.2%	98.4%	118,830	6.3%	101.2%	124,563	6.2%	104.8%	
2,453	12.2%	98.8%	2,437	12.2%	99.3%	2,426	12.0%	99.5%	
1,199,510	2.2%	108.6%	1,074,666	1.9%	89.6%	1,524,971	2.6%	141.9%	分離課税所得者
1,032,204	3.1%	108.7%	908,878	2.7%	88.1%	1,336,133	3.7%	147.0%	
38,028	2.0%	110.5%	35,725	1.9%	93.9%	50,374	2.5%	141.0%	
145	0.7%	102.8%	139	0.7%	95.9%	139	0.7%	100.0%	
55,262,538	100.1%	102.8%	55,213,186	99.9%	99.9%	59,468,222	100.0%	107.7%	合計
33,741,387	100.1%	103.1%	33,684,181	100.0%	99.8%	35,763,233	99.9%	106.2%	
1,899,844	100.1%	102.9%	1,898,684	100.1%	99.9%	2,002,094	100.0%	105.4%	
20,114	100.0%	101.5%	20,031	100.1%	99.6%	20,225	100.0%	101.0%	

課税状況調による

5 所得者別 1 人当たりの総所得額等の推移

単位：千円



	給与	営業等	農業	その他	分離	計
□29年度	2,753	2,939	4,186	1,694	10,129	2,721
■30年度	2,780	3,002	3,830	1,682	7,837	2,712
▣元年度	2,781	2,950	4,768	1,688	8,272	2,747
■2年度	2,792	3,059	4,829	1,703	7,731	2,756
■3年度	2,882	3,324	6,656	1,843	10,971	2,940

## 6 個人県民税の推移

### (1) 個人県民税の税額（当初調定）

区分		年度					
		29	30	元	2	3	
普通徴収	均等割額 (千円)	16,028	11,268	11,438	11,332	10,664	
	所得割額 (千円)	385,595	264,145	287,833	291,061	350,737	
	計 (千円)	401,623	275,413	299,271	302,393	361,401	
	納税義務者数 (人)	9,684	7,077	7,219	7,147	6,849	
特別徴収	給与	均等割額 (千円)	23,910	28,540	28,904	28,560	28,936
		所得割額 (千円)	834,637	927,735	938,594	933,298	941,589
		計 (千円)	858,547	956,275	967,498	961,858	970,525
	納税義務者数 (人)	11,955	14,270	14,452	14,400	14,513	
公的年金	均等割額 (千円)	5,614	5,496	5,392	5,458	5,908	
	所得割額 (千円)	38,127	38,918	39,764	41,066	42,004	
	計 (千円)	43,741	44,414	45,156	46,524	47,912	
	納税義務者数 (人)	3,214	3,292	3,291	3,349	3,612	
合計	均等割額 (千円)	45,552	45,304	45,734	45,350	45,508	
	所得割額 (千円)	1,258,359	1,230,798	1,266,191	1,265,425	1,334,330	
	計 (千円)	1,303,911	1,276,102	1,311,925	1,310,775	1,379,838	
	納税義務者数 (人)	22,776	22,652	22,867	22,810	22,916	
特別徴収義務者数 (人)		2,296	2,932	2,950	2,916	2,957	

※普通徴収及び特別徴収の納税義務者数については、2以上の徴収区分に該当する場合、該当する区分につきそれぞれ1人として集計しているが、合計欄の納税義務者数については実人数で集計しているため、徴収区分ごとの人数の合計値とは異なる

※個人県民税の均等割には「長野県森林づくり県民税」が上乗せされている（平成20年度から）

### (2) 個人県民税の納税義務者数（当初調定）

（単位：人）

区分		年度				
		29	30	元	2	3
均等割のみの者		2,917	2,945	2,881	2,779	2,694
均等割及び所得割の者		19,859	19,707	19,986	20,031	20,060
合計		22,776	22,652	22,867	22,810	22,754

### (3) 個人県民税の納税義務者1人当たりの税額（当初調定）

（単位：円）

区分		年度				
		29	30	元	2	3
普通徴収者1人当たり		41,473	38,917	41,456	42,310	52,767
特別徴収者（給与）1人当たり		71,815	67,013	66,946	66,796	66,873
特別徴収者（年金）1人当たり		13,610	13,491	13,721	13,892	13,265
納税義務者1人当たり		57,249	56,335	57,372	57,465	60,213

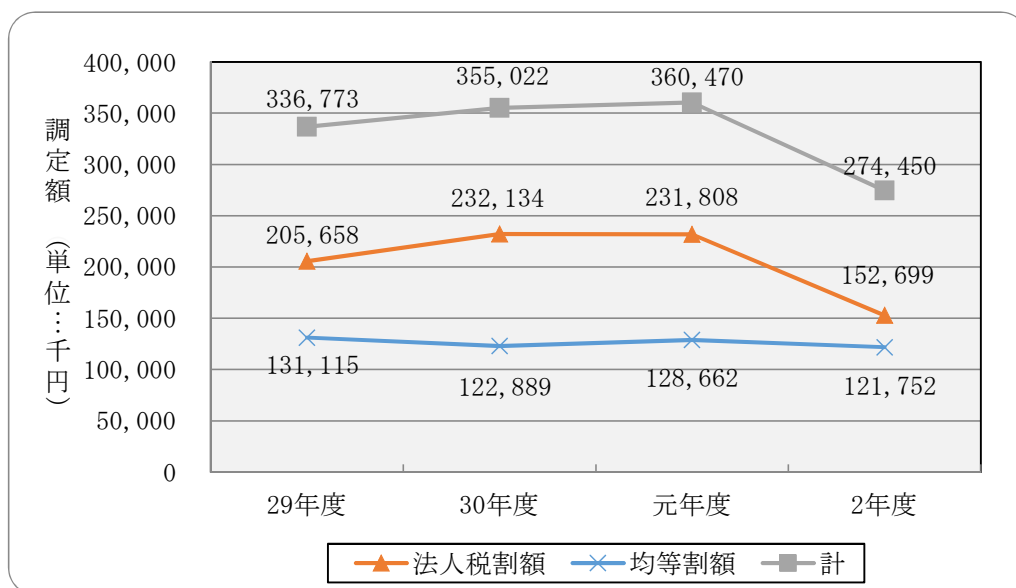
## 7 法人市民税の推移

### (1) 法人市民税の調定額

区分 年度	調定額 (現年課税分)			前年度比
	法人税割 (円)	均等割 (円)	計 (円)	
29	205,657,800	131,114,800	336,772,600	88.6%
30	232,133,700	122,888,600	355,022,300	105.4%
元	231,807,700	128,661,900	360,469,600	101.5%
2	152,698,500	121,751,700	274,450,200	76.1%

- ・平成24年 4月1日改正 均等割額 : 超過税率(1.1倍) → 標準税率(1.0倍)
- ・平成26年10月1日改正 法人税割税率 : 平成26年9月30日までに開始した事業年度 14.7%  
平成26年10月1日以後に開始する事業年度 12.1%
- ・令和元年10月1日改正 法人税割税率 : 令和元年10月1日以後に開始する事業年度 8.4%

#### ○法人市民税の調定額の推移



### (2) 法人市民税の納税義務者数

区分 年度	区分									計
	1号	2号	3号	4号	5号	6号	7号	8号	9号	
29	962	6	194	14	47	1	64	3	7	1,298
30	937	7	184	17	47	3	58	3	6	1,262
元	876	5	184	15	49	5	61	3	5	1,203
2	935	7	186	14	49	5	60	3	5	1,264

課税状況調による

※法人の区分は地方税法第312条第1項の規定による



## V 固定資産税・都市計画税

### 1 固定資産課税台帳の縦覧者の推移

(地方税法第416条第1項の規定による縦覧期間中の推移)

項目 \ 年度	29	30	元	2	3
縦覧件数 (件)	41	46	50	56	4

R2までは閲覧件数を含む

### 2 固定資産税課税の推移 (法定免税点以上のもの)

区分 \ 年度		29	30	元	2	3
土地	納税義務者 (人)	13,582	13,625	13,686	13,723	13,724
	筆数 (筆)	136,469	136,592	136,961	137,048	137,225
	課税標準額 (千円)	55,084,555	54,503,113	54,243,496	54,121,221	53,053,209
	調定額 (円)	767,115,299	758,917,416	755,137,155	753,475,494	738,780,020
家屋	納税義務者 (人)	15,016	15,040	15,066	15,128	15,057
	棟数 (棟)	36,297	36,319	36,360	36,359	36,119
	課税標準額 (千円)	94,810,011	92,482,741	94,686,476	96,960,335	90,851,139
	調定額 (円)	1,292,722,170	1,260,520,930	1,287,253,979	1,320,083,168	1,237,704,911
償却資産	納税義務者 (人)	769	827	866	887	837
	課税標準額 (千円)	67,449,189	69,349,175	65,058,443	64,353,868	76,090,309
	調定額 (円)	955,232,431	972,786,554	912,690,666	903,603,937	1,064,818,070

概要調書による (令和3年度調定額は令和3年4月30日時点のものです)

### 3 都市計画税課税の推移 (法定免税点以上のもの)

区分		年度				
		29	30	元	2	3
土地	納税義務者 (人)	11,003	11,053	11,127	11,164	11,178
	筆数 (筆)	42,977	43,060	43,172	43,156	43,193
	課税標準額 (千円)	62,202,061	61,583,293	61,324,580	61,231,999	60,226,564
	調定額 (円)	185,621,881	183,742,275	182,991,668	182,739,560	179,723,645
家屋	納税義務者 (人)	12,082	12,127	12,164	12,233	12,179
	棟数 (棟)	27,973	28,016	28,064	28,073	27,902
	課税標準額 (千円)	82,316,662	80,540,331	82,648,187	84,738,048	79,202,353
	調定額 (円)	245,099,919	239,722,025	245,889,032	252,110,240	235,710,255

概要調書による (令和3年度調定額は令和3年4月30日時点のものです)

### 4 国有資産等所在市町村交付金の推移

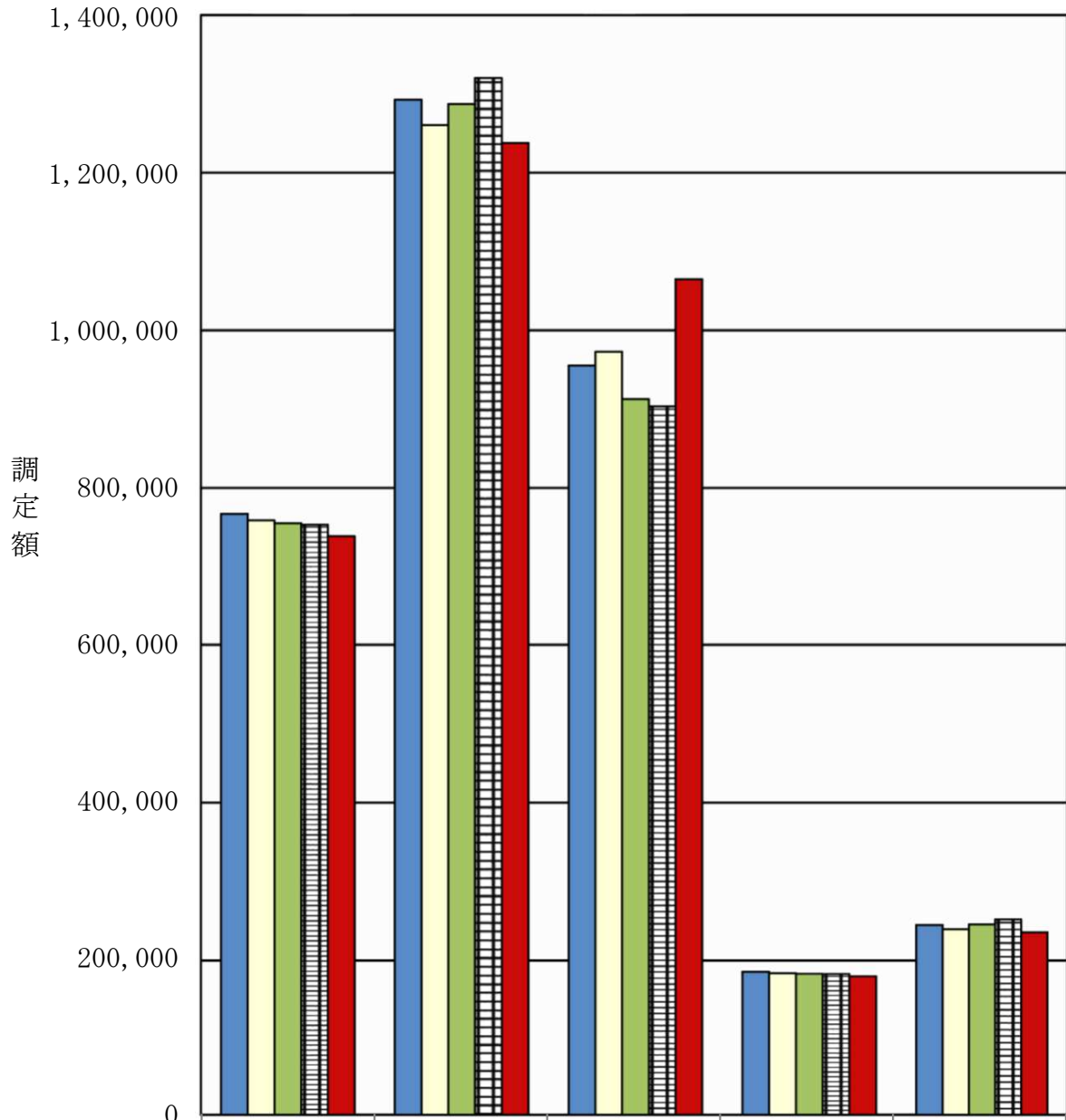
(単位:円)

区分		年度				
		29	30	元	2	3
交付金		10,335,600	10,268,700	9,832,400	9,809,600	9,822,200
内訳	中部森林管理局	0	0	2,800	2,200	1,700
	労働基準局	23,300	22,800	21,200	19,500	17,100
	長野県知事	6,402,900	6,374,300	6,002,400	5,996,900	5,996,900
	長野県知事 (県営住宅)	3,909,400	3,871,600	3,806,000	3,791,000	3,806,500

概要調書による

○固定資産税(固定)・都市計画税(都計) 課税 (調定額) の推移

単位：千円



	固定：土地	固定：家屋	固定：償却 資産	都計：土地	都計：家屋
■29年度	767,115	1,292,722	955,232	185,622	245,100
□30年度	758,917	1,260,521	972,787	183,742	239,722
■元年度	755,137	1,287,254	912,691	182,992	245,889
■2年度	753,475	1,320,083	903,604	182,740	252,110
■3年度	738,780	1,237,705	1,064,818	179,724	235,710

## 5 令和3年度 土地の総括表

区分 地目	地 積				決 定		
	非課税地積 (A) (㎡)	評価総地積 (B) (㎡)	法定免税点 未満のもの (C) (㎡)	法定免税点 以上のもの (B)-(C) (D) (㎡)	総 額 (E) (千円)	法定免税点 未満のもの (F) (千円)	
田	一般田	0	10,624,446	406,768	10,217,678	1,097,004	39,149
	勸告遊休田	0	0	0	0	0	0
	介在田・ 市街化区域田	0	19,197	0	19,197	50,824	0
畑	一般畑	0	23,485,584	1,184,074	22,301,510	1,239,907	60,129
	勸告遊休畑	0	0	0	0	0	0
	介在畑・ 市街化区域畑	0	22,831	0	22,831	162,887	0
宅 地	小規模住宅用地		2,982,730	86,953	2,895,777	37,838,665	607,337
	一般住宅用地		2,664,307	20,112	2,644,195	26,513,488	72,934
	商業地等 (非住宅用地)		4,189,295	13,167	4,176,128	41,061,229	21,923
	計	776,507	9,836,332	120,232	9,716,100	105,413,382	702,194
塩 田	0						
鉱 泉 地	54	10	0	10	1,783	0	
池 沼	11,573	2,345	136	2,209	64	2	
山 林	一般山林	571,577	21,252,207	2,260,401	18,991,806	482,620	47,069
	介在山林	0	0	0	0	0	0
牧 場	0	0	0	0	0	0	
原 野	111,790	1,482,988	153,942	1,329,046	45,234	4,251	
雑 種 地	ゴルフ場の用地	0	511,937	0	511,937	404,942	0
	遊園地等の用地	0	0	0	0	0	0
	その他の雑種地	550,440	1,333,261	59,598	1,273,663	9,144,396	51,702
	鉄軌道用地	0	270,686	0	270,686	326,852	0
	計	550,440	2,115,884	59,598	2,056,286	9,876,190	51,702
そ の 他	41,316,235						
合 計	43,338,176	68,841,824	4,185,151	64,656,673	118,369,895	904,496	

## 6 土地の納税義務者数の推移

(単位：人)

区分	年度	29	30	元	2	3
総 数 (A)		16,761	16,817	16,875	16,923	16,919
法定免税点未満のもの (B)		3,179	3,192	3,189	3,200	3,195
法定免税点以上のもの (A)-(B)		13,582	13,625	13,686	13,723	13,724

概要調書による

価 格		筆 数				単 位 当 た り 価 格	
法定免税点 以上のもの (E)-(F) (G) (千円)	(G)に係る 課税標準額 (H) (千円)	非課税地筆数 (I) (筆)	評価総筆数 (J) (筆)	法定免税点 未満のもの (K) (筆)	法定免税点 以上のもの (J)-(K) (L) (筆)	平均 価 格 (E)/(B)X1000 (M) (円/㎡)	最高 価 格 (N) (円/㎡)
1,057,855	1,057,270	0	13,733	648	13,085	103	160
0	0	0	0	0	0	0	0
50,824	35,577	0	36	0	36	2,647	14,571
1,179,778	1,179,164	0	40,416	2,173	38,243	53	109
0	0	0	0	0	0	0	0
162,887	112,447	0	75	0	75	7,134	19,247
37,231,328	6,193,876		25,488	1,008	24,480	12,686	39,190
26,440,554	8,800,287		21,240	493	20,747	9,951	34,545
41,039,306	28,356,599		14,989	140	14,849	9,801	44,860
104,711,188	43,350,762	1,786	61,717	1,641	60,076	10,717	44,860
		0					
1,783	1,783	3	3	0	3	178,300	425,455
62	62	7	7	1	6	27	28
435,551	435,537	461	18,200	2,035	16,165	23	38
0	0	0	0	0	0	0	0
0	0	0	0	0	0	0	0
40,983	39,278	294	3,939	386	3,553	31	117
404,942	283,040	0	525	0	525	791	791
0	0	0	0	0	0		0
9,092,694	6,329,494	1,107	4,422	633	3,789	6,859	33,187
326,852	228,795	0	1,669	0	1,669	1,207	2,421
9,824,488	6,841,329	1,107	6,616	633	5,983	4,668	33,187
		71,512					
117,465,399	53,053,209	75,170	144,742	7,517	137,225	1,719	

概要調書による

## 7 令和3年度宅地に関する調（法定免税点以上のもの）

地区別	区分	地積 (A) (㎡)	決定価格 (B) (千円)	課税標準額 (千円)	単位当たり価格	
					平均価格 (B)/(A)×1000 (円/㎡)	最高価格 (円/㎡)
商業地区	繁華街	0	0	0	0	0
	高度商業地区Ⅰ	0	0	0	0	0
	高度商業地区Ⅱ	0	0	0	0	0
	普通商業地区	165,799	4,091,300	1,814,184	24,676	35,188
	計	165,799	4,091,300	1,814,184	24,676	35,188
住宅地区	併用住宅地区	357,832	7,960,572	3,754,588	22,247	32,276
	高級住宅地区	0	0	0		0
	普通住宅地区	1,508,136	27,648,825	8,816,052	18,333	44,860
	計	1,865,968	35,609,397	12,570,640	19,084	44,860
工業地区	大工場地区	0	0	0		0
	中小工場地区	121,803	1,350,980	790,299	11,092	21,746
	家内工場地区	0	0	0		0
	計	121,803	1,350,980	790,299	11,092	21,746
村落地区	集団地区	308,099	4,154,756	1,170,524	13,485	22,960
	村落地区	6,605,429	58,453,852	26,438,920	8,849	23,840
	計	6,913,528	62,608,608	27,609,444	9,056	23,840
	観光地区	0	0	0		0
	農業用施設用地	649,002	1,050,903	566,195	1,619	3,045
	合計	9,716,100	104,711,188	43,350,762	10,777	44,860

概要調書による

## 8 地価公示価格の推移

基準年度	29	30	元	2	3
価格 (円/㎡)	48,700	47,800	47,300	46,900	46,100
前年度比	▲ 2.2%	▲ 1.8%	▲ 1.0%	▲ 0.8%	▲ 1.7%

(注) 地価公示価格の最高価格(場所：信州中野5-1)

国土交通省全国地価公示価格による

## 9 家屋の納税義務者数の推移

(単位：人)

区分	年度	29	30	元	2	3
総数 (A)		15,791	15,806	15,819	15,859	15,826
法定免税点未満のもの (B)		775	766	753	731	769
法定免税点以上のもの (A)-(B)		15,016	15,040	15,066	15,128	15,057

概要調書による

## 10 令和3年度 家屋の総括表

区 分		所有者 数 (人)	棟 数 (棟)	床 面 積 (㎡)	決 定 価 格 (千円)	単 位 当 たり 価 格 (円)
木 造	総 数		28,718	2,850,421	40,615,441	14,249
	法定免税点 未満のもの		908	58,210	131,337	2,256
	法定免税点 以上のもの		27,810	2,792,211	40,484,104	14,499
木 造 以 外	総 数		8,568	1,673,641	54,121,337	32,337
	法定免税点 未満のもの		259	56,313	2,219,043	39,406
	法定免税点 以上のもの		8,309	1,617,328	51,902,294	32,091
計	総 数	15,826	37,286	4,524,062	94,736,778	20,941
	法定免税点 未満のもの	769	1,167	114,523	2,350,380	20,523
	法定免税点 以上のもの	15,057	36,119	4,409,539	92,386,398	20,951
非課税家屋			294	109,467		

概要調書による

## 11 家屋の新增分と減少分の推移

区 分	年 度	新 増 分			減 少 分		
		棟 数 (棟)	床面積 (㎡)	決定価格 (千円)	棟 数 (棟)	床面積 (㎡)	決定価格 (千円)
木 造 家 屋	29	221	25,137	1,325,572	222	17,053	90,681
	30	169	19,747	1,150,419	207	17,160	92,692
	元	195	21,206	1,230,879	200	14,961	90,176
	2	195	23,817	1,392,377	268	22,171	133,525
	3	148	18,190	1,034,767	263	21,703	127,725
非 木 造 家 屋	29	78	39,480	2,322,503	55	6,691	91,638
	30	61	16,210	1,112,246	53	6,580	85,827
	元	51	12,708	1,150,125	46	5,306	96,104
	2	49	12,935	1,094,696	56	5,908	116,507
	3	47	13,337	1,182,543	56	8,179	259,051
合 計	29	299	64,617	3,648,075	277	23,744	182,319
	30	230	35,957	2,262,665	260	23,740	178,519
	元	246	33,914	2,381,004	246	20,267	186,280
	2	244	36,752	2,487,073	324	28,079	250,032
	3	195	31,527	2,217,310	319	29,882	386,776

概要調書による

12 償却資産の納税義務者数の推移

(単位：人)

区分	年度	29	30	元	2	3
総数 (A)		2,257	2,641	2,976	2,971	2,963
法定免税点未満のもの (B)		1,488	1,814	2,110	2,084	2,126
法定免税点以上のもの (A) - (B)		769	827	866	887	837

13 令和3年度 償却資産の価格等に関する調

(単位：千円)

種類	区分	決定価格	課税標準額	課税標準額の内訳	
				特例規定の適用を受けるもの	左記以外のもの
市長が価格等を決定したもの	構 築 物	6,255,553	6,075,729	60,205	6,015,524
	機 械 及 び 装 置	31,348,221	30,184,075	530,351	29,653,724
	船 舶	0	0	—	0
	航 空 機	—	—	—	—
	車 両 及 び 運 搬 具	123,783	117,728	1,900	115,828
	工 具 ・ 器 具 及 び 備 品	5,547,554	5,271,748	74,606	5,197,142
	調 整 額	—	—	—	—
	小 計	43,275,111	41,649,280	667,062	40,982,218
法第三百八十九条関係	総務大臣が価格等を決定し配分したもの	56,347,794	33,319,569		
	県知事が価格等を決定し配分したもの	1,526,336	1,121,460		
	小 計	57,874,130	34,441,029		
合 計		101,149,241	76,090,309		

概要調書による



14 償却資産の課税標準

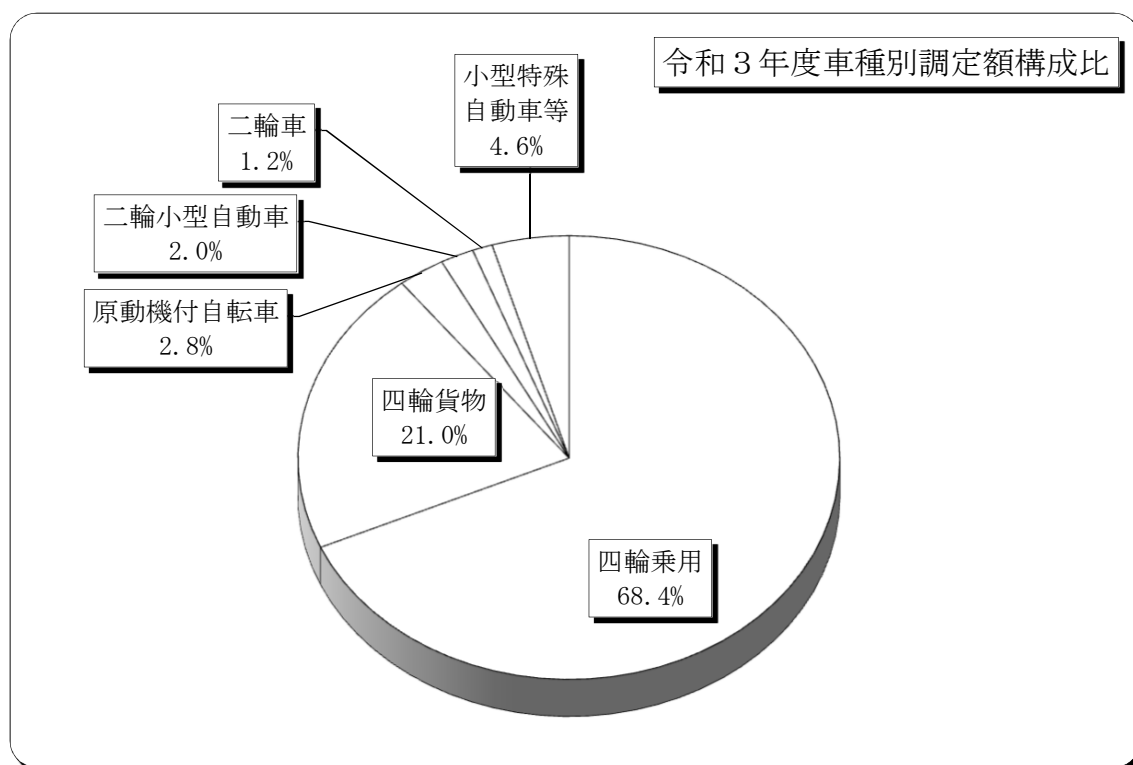
区 分 種 類	年 度	決 定 価 格 (千円)	課税標準額 (千円)	課税標準額の内訳	
				特例規定の適用 を受けるもの (千円)	左記以外のもの (千円)
構 築 物	29	6,196,264	6,186,562	10,880	6,175,682
	30	6,280,414	6,273,305	10,385	6,262,920
	元	6,207,214	6,200,465	9,617	6,190,848
	2	6,350,467	6,340,182	1,693	6,338,489
	3	6,255,553	6,075,729	60,205	6,015,524
機 械 及 び 装 置	29	22,855,774	22,309,283	598,016	21,711,267
	30	25,935,905	25,436,476	482,103	24,954,373
	元	23,278,159	22,844,045	222,467	22,621,578
	2	23,976,176	23,424,500	185,707	23,238,793
	3	31,348,221	30,184,075	530,351	29,653,724
船 舶	29	0	0	0	0
	30	0	0	0	0
	元	72	72	0	72
	2	0	0	0	0
	3	0	0	0	0
車 両 及 び 運 搬 具	29	100,671	100,671	0	100,671
	30	103,887	103,887	0	103,887
	元	111,744	111,744	0	111,744
	2	119,176	119,176	0	119,176
	3	123,783	117,728	1,900	115,828
工 具 ・ 器 具 及 び 備 品	29	5,872,075	5,871,433	1,971	5,869,462
	30	6,102,366	6,102,315	1,423	6,100,892
	元	5,922,841	5,921,405	2,473	5,918,932
	2	5,814,599	5,812,858	937	5,811,921
	3	5,547,554	5,271,748	74,606	5,197,142
法第389条関係のもの	29	72,605,763	32,981,240		
	30	68,472,037	31,433,192		
	元	64,557,903	29,980,712		
	2	61,094,004	28,657,152		
	3	57,874,130	34,441,029		
計	29	107,630,547	67,449,189		
	30	106,894,609	69,349,175		
	元	100,077,933	65,058,443		
	2	97,354,422	64,353,868		
	3	101,149,241	76,090,309		

# VI 諸 税

## 1 軽自動車税課税（種別割）の台数及び調定額の推移

車 種	年 度 区 分	元		2		3		
		台 数 (台)	調定額 (千円)	台 数 (台)	調定額 (千円)	台 数 (台)	調定額 (千円)	
原動機付 自 転 車	総排気量50cc以下	2,175	4,350	2,029	4,058	1,930	3,860	
	〃 50cc超～90cc以下	212	424	201	402	204	408	
	〃 90cc超～125cc以下	312	749	323	775	344	826	
	ミニカー	54	200	60	222	63	233	
	小 計	2,753	5,723	2,613	5,457	2,541	5,327	
軽自動車 及 び 小型特殊 自 動 車	一 般	二 輪 車	611	2,200	621	2,236	622	2,239
		三 輪 車	1	5	1	5	1	5
		四 輪 乗 用	13,496	123,894	13,453	127,363	13,514	131,681
		四 輪 貨 物	8,147	40,086	7,989	39,702	8,023	40,319
	農 耕 用 特 殊 作 業 用	農 耕 用	2,305	5,532	2,328	5,587	2,326	5,582
		特 殊 作 業 用	488	2,879	513	3,027	535	3,157
		専ら雪上を走行するもの	1	4	1	4	1	4
	小 計	25,049	174,600	24,906	177,924	25,022	182,987	
二 輪 の 小 型 自 動 車		660	3,960	656	3,936	653	3,918	
合 計		28,462	184,283	28,175	187,317	28,216	192,232	

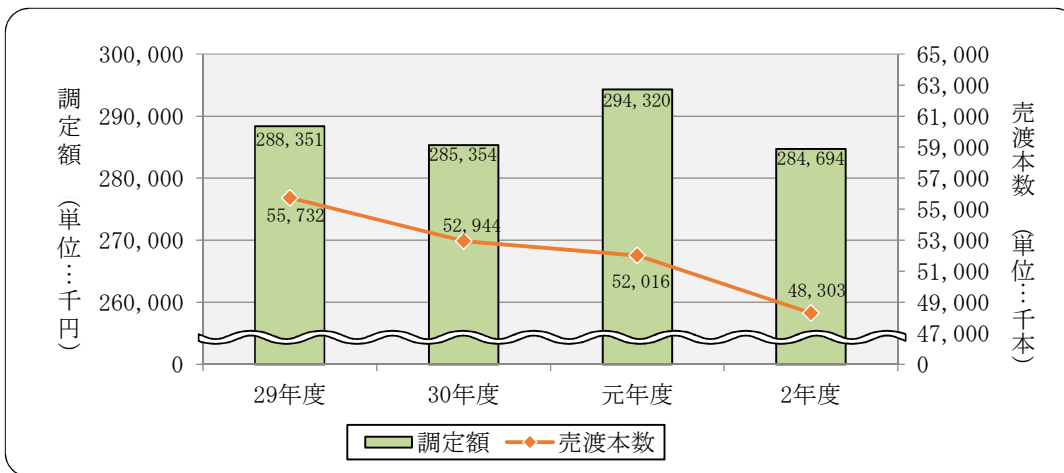
課税状況調による



## 2 市たばこ税の推移

区分 \ 年度	29	30	元	2
売渡本数 (本)	55,731,813	52,943,708	52,015,672	48,302,534
調定額 (円)	288,351,220	285,354,032	294,319,703	284,694,144

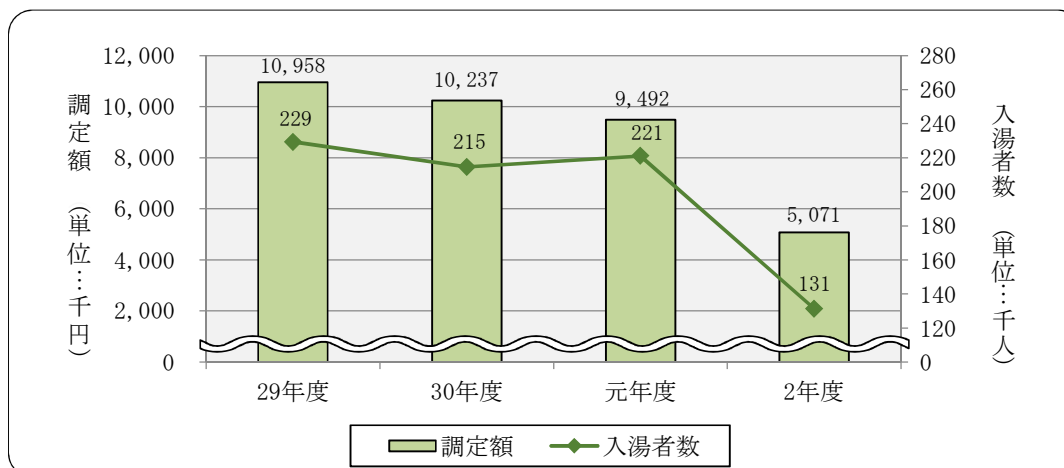
- ・平成18年 7月1日改正 紙巻たばこ等 3,298円/1,000本 旧3級品 1,564円/1,000本
- ・平成22年10月1日改正 紙巻たばこ等 4,618円/1,000本 旧3級品 2,190円/1,000本
- ・平成25年 4月1日改正 紙巻たばこ等 5,262円/1,000本 旧3級品 2,495円/1,000本
- ・平成28年 4月1日改正 紙巻たばこ等 5,262円/1,000本 旧3級品 2,925円/1,000本
- ・平成29年 4月1日改正 紙巻たばこ等 5,262円/1,000本 旧3級品 3,355円/1,000本
- ・平成30年 4月1日改正 紙巻たばこ等 5,692円/1,000本 旧3級品 4,000円/1,000本
- ・令和元年10月1日改正 紙巻たばこ等 5,692円/1,000本 旧3級品 5,692円/1,000本
- ・令和2年10月1日改正 紙巻たばこ等 6,122円/1,000本 旧3級品 6,122円/1,000本



## 3 入湯税の推移

区分 \ 年度	29	30	元	2	
調定額 (円)	10,958,300	10,237,150	9,492,030	5,071,480	
入湯者数 (人)	229,417	214,723	221,156	131,450	
内訳	課税者数 (人)	217,046	202,839	205,553	125,214
	課税免除者数 (人)	12,371	11,884	15,603	6,236

- ・平成26年 4月1日改正 日帰り入湯客 : 100円/1人・回 → 50円/1人・回
- ・令和元年10月1日改正 日帰り入湯客 : 50円/1人・回 → 40円/1人・回

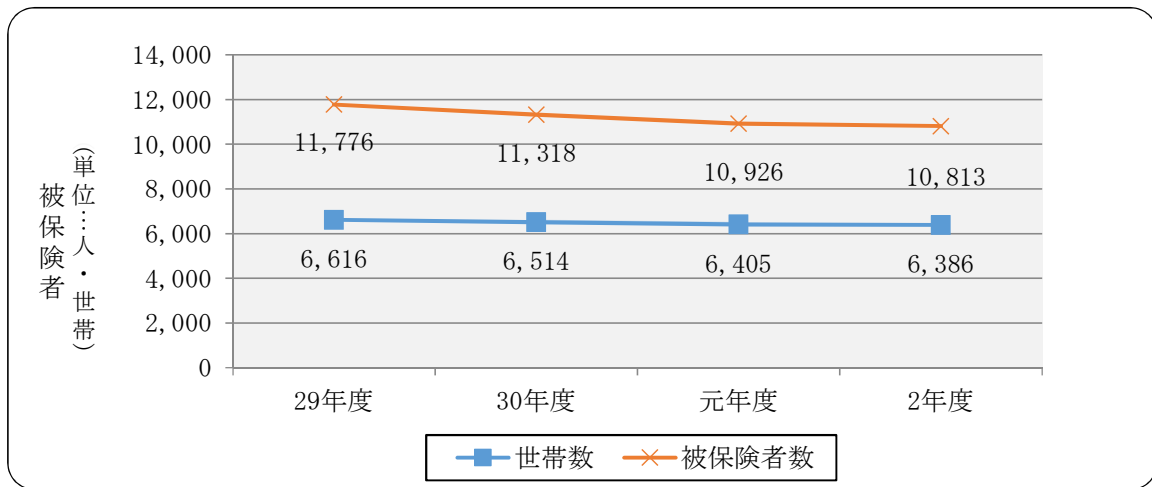


## VII 国民健康保険税

### 1 国民健康保険加入の推移 (国民健康保険税に関する調による)

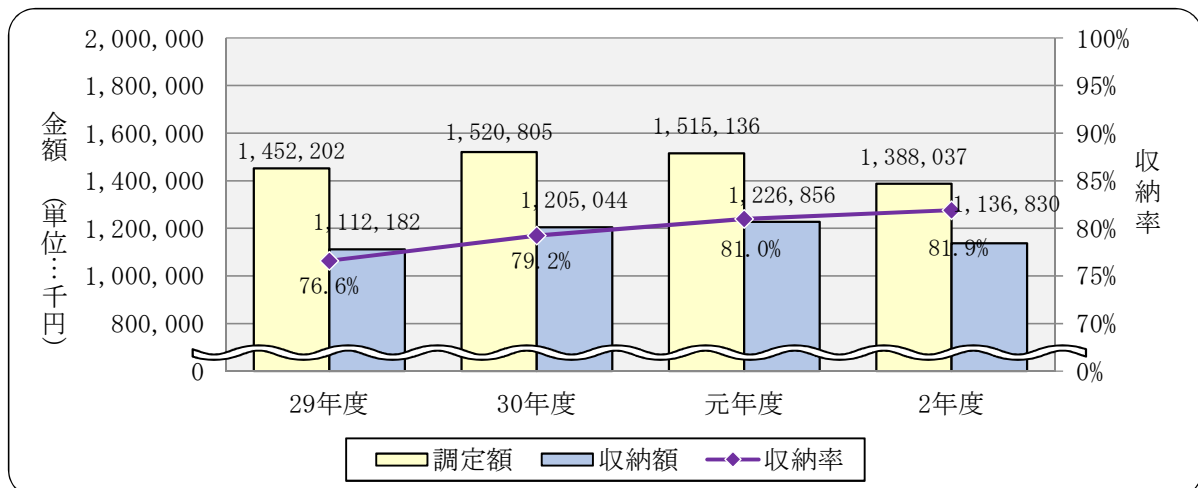
区分 年度	全 市		被 保 険 者		加 入 率	
	世 帯 数 (世帯)	人 口 (人)	世 帯 数 (世帯)	被保険者数 (人)	世帯数	被保険者数
29	16,947	44,740	6,616	11,776	39.0%	26.3%
30	17,128	44,598	6,514	11,318	38.0%	25.4%
元	17,334	44,135	6,405	10,926	37.0%	24.8%
2	17,460	43,772	6,386	10,813	36.6%	24.7%

人口は各年度末の「住民基本台帳年報」による



### 2 国民健康保険税収納の推移

区分 年度	現 年 度 分			滞 納 繰 越 分			年 度 収納率
	調 定 額 (円)	収 納 額 (円)	収納率	調 定 額 (円)	収 納 額 (円)	収納率	
29	1,119,877,800	1,062,786,882	94.9%	332,324,569	49,394,823	14.9%	76.6%
30	1,209,446,400	1,150,257,233	95.1%	311,358,915	54,786,275	17.6%	79.2%
元	1,225,496,300	1,167,820,473	95.3%	289,639,635	59,035,885	20.4%	81.0%
2	1,123,311,000	1,077,933,210	96.0%	264,725,838	58,896,634	22.2%	81.9%



### 3 国民健康保険給付の推移 (国民健康保険事業年報による)

区分 年度	療 養 諸 費 (千円)				1人当たり の療養諸費 (円)	受診件数
	保険者負担金	一部負担金	他法負担金	計		
29	2,923,117	995,173	103,921	4,022,211	332,387	123,567
30	2,709,497	923,028	86,592	3,719,117	319,210	120,553
元	2,798,697	947,503	86,209	3,832,409	256,150	117,605
2	2,803,542	934,350	82,838	3,820,730	259,275	109,238

### 4 国民健康保険税率及び税負担の推移 (国民健康保険事業年報による)

#### (1) 医療保険分

区分 年度	税 率				世帯数 (世帯)	1世帯当 たり保険税 負担額 (円)	被保険者 数 (人)	被保険者1 人当たり保 険税負担額 (円)	被保険者 1人当たり 療養諸費に 対する 保険税割合
	所得割	資産割	均等割 (円)	平等割 (円)					
29	5.70%	16.00%	23,500	21,300	6,781	114,944	12,101	64,411	19.4%
30	6.70%	18.00%	26,600	23,200	6,652	124,330	11,651	70,595	22.1%
元	7.10%	16.90%	24,600	21,600	6,494	126,948	11,175	73,772	28.8%
2	6.10%	15.60%	24,300	19,600	6,429	114,252	10,922	67,252	25.9%
3	6.90%	14.90%	22,000	18,100	—	—	—	—	—

#### (2) 後期高齢者支援金分 ※「高齢者の医療の確保に関する法律」の施行による

区分 年度	税 率				世帯数 (世帯)	1世帯当 たり保険税 負担額 (円)	被保険者 数 (人)	被保険者1 人当たり保 険税負担額 (円)
	所得割	資産割	均等割 (円)	平等割 (円)				
29	1.50%	6.00%	6,500	5,900	6,781	32,598	12,101	18,267
30	2.00%	7.80%	8,600	7,600	6,652	39,829	11,651	22,615
元	2.40%	8.20%	8,800	7,800	6,494	44,375	11,175	25,787
2	2.20%	7.90%	9,100	7,400	6,429	41,962	10,922	24,700
3	2.50%	7.30%	7,800	6,500	—	—	—	—

#### (3) 介護保険分

区分 年度	税 率				世帯数 (世帯)	1世帯当 たり保険税 負担額 (円)	被保険者 数 (人)	被保険者1 人当たり保 険税負担額 (円)
	所得割	資産割	均等割 (円)	平等割 (円)				
29	1.50%	4.00%	8,000	5,300	3,464	28,289	4,359	22,481
30	1.70%	4.70%	9,200	5,700	3,269	29,770	4,069	23,621
元	2.00%	4.60%	9,900	5,800	3,094	34,601	3,806	28,128
2	2.00%	5.20%	11,100	6,800	2,953	36,177	3,629	29,438
3	2.20%	4.50%	9,400	5,500	—	—	—	—

## 5 国民健康保険税賦課割合の推移 (国民健康保険税に関する調による)

(1) 医療保険分 (単位：%)

年度	応能割			応益割			合計
	所得割	資産割	計	均等割	平等割	計	
29	46	7	53	32	15	47	100
30	45	7	52	32	16	48	100
元	50	7	57	29	14	43	100
2	54	6	60	27	13	40	100

(2) 後期高齢者支援金分

※「高齢者の医療の確保に関する法律」の施行による (単位：%)

年度	応能割			応益割			合計
	所得割	資産割	計	均等割	平等割	計	
29	45	9	54	31	15	46	100
30	42	9	51	33	16	49	100
元	46	9	55	30	15	45	100
2	52	8	60	27	13	40	100

(3) 介護保険分 (単位：%)

年度	応能割			応益割			合計
	所得割	資産割	計	均等割	平等割	計	
29	50	5	55	30	15	45	100
30	47	5	52	32	16	48	100
元	52	4	56	30	14	44	100
2	56	4	60	27	13	40	100

## 6 国民健康保険税賦課限度額の推移

(単位：円)

年度	賦課限度額		
	医療保険分	後期高齢者 支援金分	介護保険分
29	540,000	190,000	160,000
30	580,000	190,000	160,000
元	610,000	190,000	160,000
2	630,000	190,000	170,000
3	630,000	190,000	170,000

# VIII 収 納 関 係

## 1 令和2年度市税収納実績

税 目		予 算 額 (円)	調 定 額 (A) (円)	収 入 額 (B) (円)	不納欠損額 (C) (円)	収入未済額 (A)-(B)-(C) (円)	収納率 (B)/(A)	
市 民 税	個 人	現年課税分	1,890,100,000	2,001,976,520	1,982,776,648	178,809	19,228,063	99.0%
		滞納繰越分	17,300,000	66,799,582	21,339,416	4,546,945	40,913,221	31.9%
		計	1,907,400,000	2,068,776,102	2,004,116,064	4,725,754	60,141,284	96.9%
	法 人	現年課税分	287,300,000	274,450,200	270,705,100	0	3,745,100	98.6%
		滞納繰越分	700,000	4,221,615	915,900	648,300	2,657,415	21.7%
		計	288,000,000	278,671,815	271,621,000	648,300	6,402,515	97.5%
合 計	2,195,400,000	2,347,447,917	2,275,737,064	5,374,054	66,543,799	96.9%		
固 定 資 産 税	固 定 資 産	現年課税分	2,918,200,000	2,977,162,600	2,934,643,032	520,500	41,999,068	98.6%
		滞納繰越分	29,900,000	231,664,572	35,724,250	19,329,710	176,610,612	15.4%
		計	2,948,100,000	3,208,827,172	2,970,367,282	19,850,210	218,609,680	92.6%
	交 付 金	9,800,000	9,809,600	9,809,600	0	0	100.0%	
合 計	2,957,900,000	3,218,636,772	2,980,176,882	19,850,210	218,609,680	92.6%		
軽 自 動 車 税	軽 自 動 車	現年課税分	185,700,000	187,171,000	185,189,794	7,200	1,974,006	98.9%
		滞納繰越分	1,900,000	10,286,250	2,182,731	712,944	7,390,575	21.2%
		計	187,600,000	197,457,250	187,372,525	720,144	9,364,581	94.9%
	環 境 性 能 割	4,600,000	13,858,000	13,858,000	0	0	100.0%	
	合 計	192,200,000	211,315,250	201,230,525	720,144	9,364,581	95.2%	
市 た ば こ 税	現年課税分	281,700,000	284,694,144	284,694,144	0	0	100.0%	
	滞納繰越分	0	0	0	0	0	0.0%	
	合 計	281,700,000	284,694,144	284,694,144	0	0	100.0%	
入 湯 税	現年課税分	8,000,000	5,071,480	5,071,480	0	0	100.0%	
	滞納繰越分	0	0	0	0	0	0.0%	
	合 計	8,000,000	5,071,480	5,071,480	0	0	100.0%	
都 市 計 画 税	現年課税分	429,600,000	434,849,800	427,345,008	103,300	7,401,492	98.3%	
	滞納繰越分	5,700,000	47,335,529	6,611,955	3,308,091	37,415,483	14.0%	
	合 計	435,300,000	482,185,329	433,956,963	3,411,391	44,816,975	90.0%	
現年課税分合計		6,015,000,000	6,189,043,344	6,114,092,806	809,809	74,347,729	98.8%	
滞納繰越分合計		55,500,000	360,307,548	66,774,252	28,545,990	264,987,306	18.5%	
市 税 合 計		6,070,500,000	6,549,350,892	6,180,867,058	29,355,799	339,335,035	94.4%	
国 民 健 康 保 険 税	現年課税分	1,047,545,000	1,123,311,000	1,077,933,210	287,900	45,147,990	96.0%	
	滞納繰越分	48,803,000	264,725,838	58,896,634	18,876,668	186,952,536	22.2%	
	合 計	1,096,348,000	1,388,036,838	1,136,829,844	19,164,568	232,100,526	81.9%	

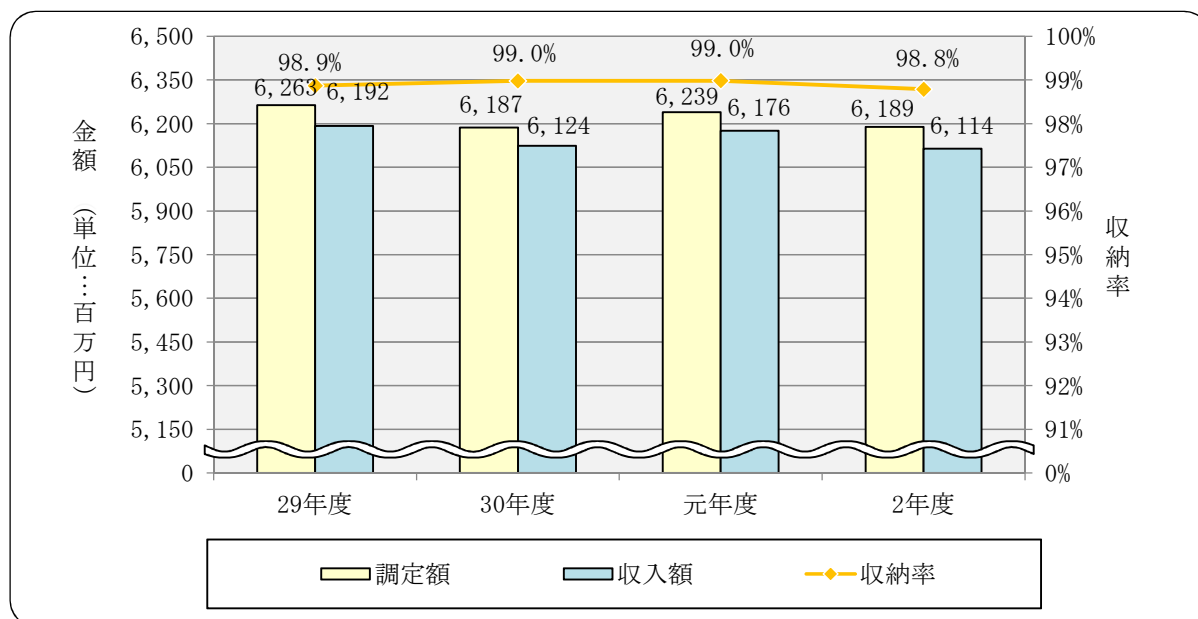
※個人市民税の収入額は過誤納還付未済額207,000円を含む

※国民健康保険税の収入額は過誤納還付未済額58,100円を含む

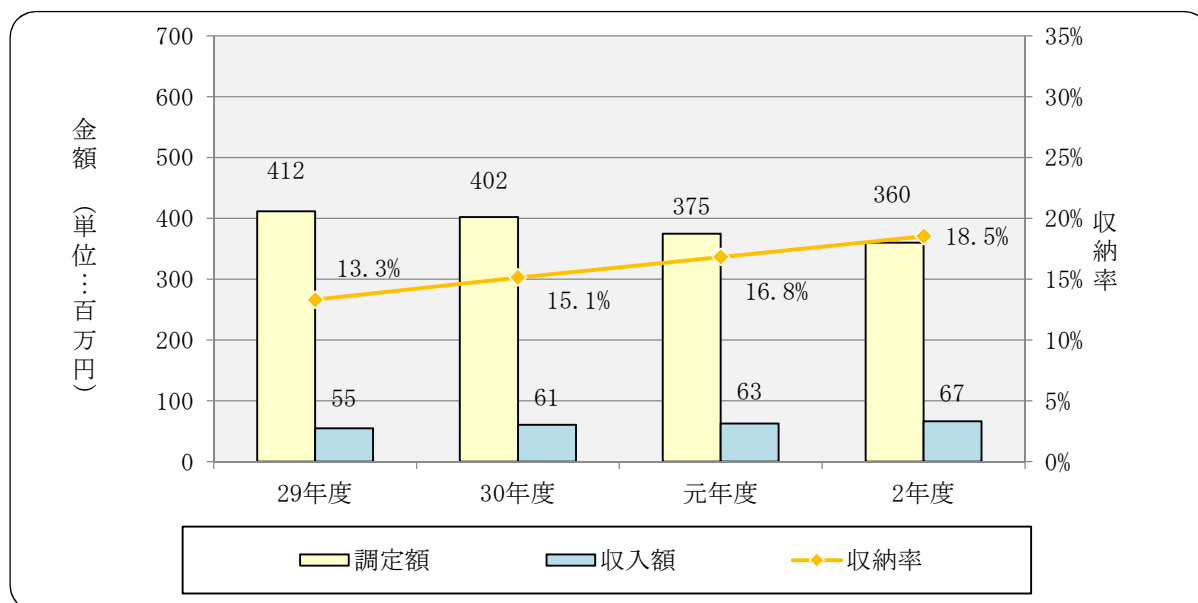
## 2 市税収納実績の推移

区分 年度	現 年 度 分				滞 納 繰	
	調 定 額 (円)	収 入 額 (円)	未 納 額 (円)	収 納 率	調 定 額 (円)	収 入 額 (円)
29	6,263,244,520	6,192,297,474	70,585,338	98.9%	411,532,773	54,779,098
30	6,186,767,682	6,123,576,946	63,010,577	99.0%	402,442,848	60,934,532
元	6,239,210,033	6,175,689,372	62,714,401	99.0%	374,696,192	63,038,900
2	6,189,043,344	6,114,092,806	74,347,729	98.8%	360,307,548	66,774,252

○現年度分



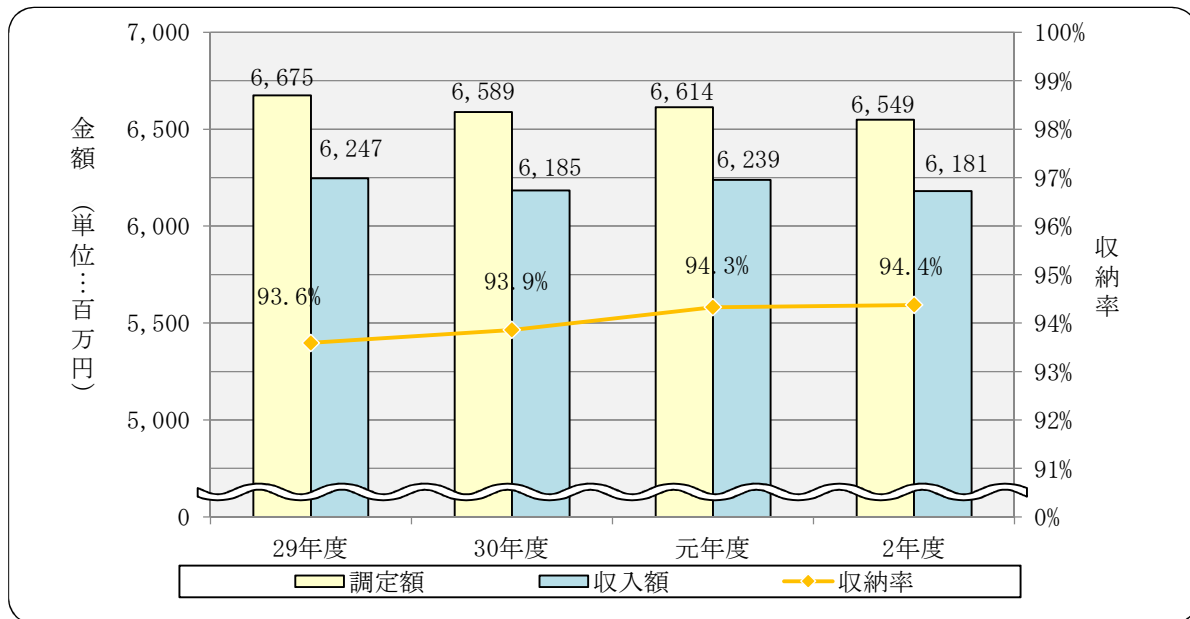
○滞納繰越分



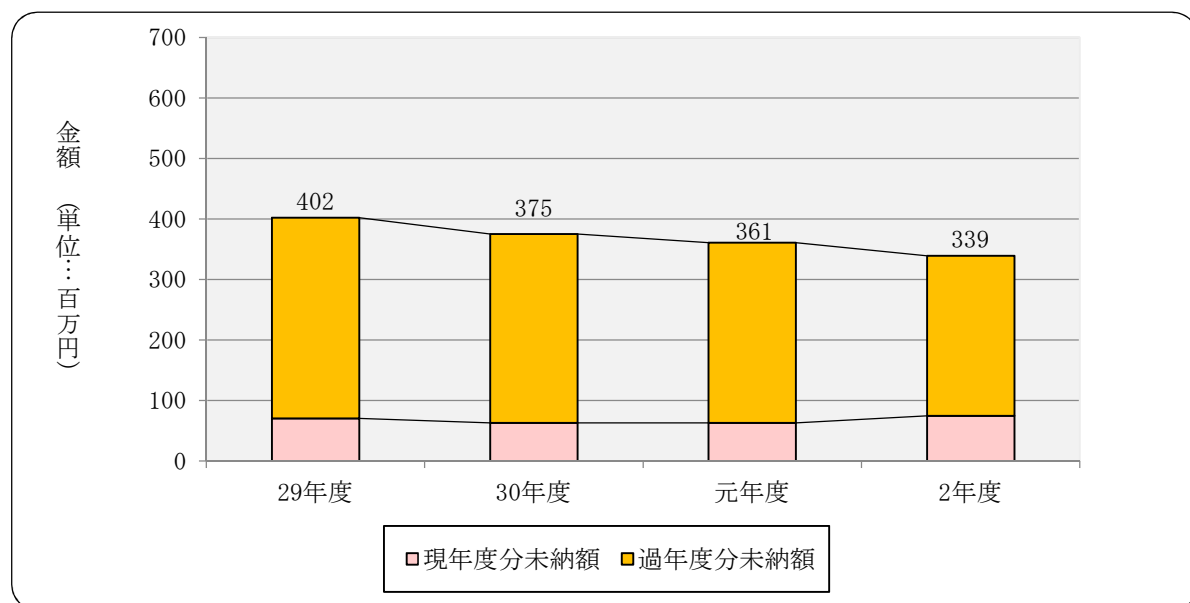


越 分		合 計				年度
未 納 額 (円)	収 納 率	調 定 額 (円)	収 入 額 (円)	未 納 額 (円)	収 納 率	
331,696,592	13.3%	6,674,777,293	6,247,076,572	402,281,930	93.6%	29
312,154,859	15.1%	6,589,210,530	6,184,511,478	375,165,436	93.9%	30
298,119,447	16.8%	6,613,906,225	6,238,728,272	360,833,848	94.3%	元
264,987,306	18.5%	6,549,350,892	6,180,867,058	339,335,035	94.4%	2

○市税合計



○未納額



### 3 口座振替の推移

(単位：千円・%)

税目	年度 区分	30			元			2		
		収入額 A	口座振替 済額 B	割合 B/A	収入額 A	口座振替 済額 B	割合 B/A	収入額 A	口座振替 済額 B	割合 B/A
市民税・県民税		739,524	524,053	70.9	779,356	548,548	70.4	789,801	546,643	69.2
固定資産税・都市計画税		3,376,111	2,262,567	67.0	3,343,410	2,233,161	66.8	3,361,988	2,265,193	67.4
軽自動車税		176,312	73,935	41.9	181,348	73,695	40.6	185,190	74,334	40.1
小計		4,291,947	2,860,555	66.6	4,304,114	2,855,404	66.3	4,336,979	2,886,170	66.5
国民健康保険税		1,027,194	792,789	77.2	1,043,528	809,560	77.6	948,981	728,474	76.8
総合計		5,319,141	3,653,344	68.7	5,347,642	3,664,964	68.5	5,285,960	3,614,644	68.4

※ 金額は現年度分

### 4 コンビニエンスストア納付の推移

(単位：千円・%)

税目	年度 区分	30			元			2		
		収入額 A	コンビニ 納付額 B	割合 B/A	収入額 A	コンビニ 納付額 B	割合 B/A	収入額 A	コンビニ 納付額 B	割合 B/A
市民税 ・県民税	現年度分	739,524	135,031	18.3	779,356	146,147	18.8	789,801	162,574	20.6
	滞納繰越分	33,395	16,504	49.4	32,433	15,210	46.9	31,485	14,792	47.0
固定資産税 ・都市計画税	現年度分	3,376,111	190,046	5.6	3,343,410	207,337	6.2	3,361,988	222,274	6.6
	滞納繰越分	37,135	11,649	31.4	37,818	14,706	38.9	42,336	16,100	38.0
軽自動車税	現年度分	176,312	70,411	39.9	181,348	73,841	40.7	185,190	79,868	43.1
	滞納繰越分	2,025	817	40.3	2,647	829	31.3	2,183	946	43.3
小計	現年度分	4,291,947	395,488	9.2	4,304,114	427,325	9.9	4,336,979	464,716	10.7
	滞納繰越分	72,555	28,970	39.9	72,898	30,745	42.2	76,004	31,838	41.9
国民健康 保険税	現年度分	1,027,194	162,215	15.8	1,043,528	162,710	15.6	948,981	155,853	16.4
	滞納繰越分	54,786	23,237	42.4	59,036	25,896	43.9	58,897	29,297	49.7
総合計	現年度分	5,319,141	557,703	10.5	5,347,642	590,035	11.0	5,285,960	620,569	11.7
	滞納繰越分	127,341	52,207	41.0	131,934	56,642	42.9	134,901	61,135	45.3

※ 平成21年度から各税目において導入（ただし、国民健康保険税は平成20年度から）

### 5 督促状等発送の推移

#### (1) 督促状

(単位：件)

税目	30	元	2
市民税・県民税	4,124	4,404	3,934
固定資産税・都市計画税	5,548	5,902	5,203
軽自動車税	2,335	2,259	1,687
法人市民税	58	63	49
その他	0	0	0
小計	12,065	12,628	10,873
国民健康保険税	6,764	6,245	5,625
総合計	18,829	18,873	16,498

## 6 延滞金収納の推移

(単位：円)

年度 区分	30	元	2
延滞金	9,758,990	12,601,684	10,999,725

## 7 財産差押の推移

差押内容	30				元				2			
	差押 件数 (件)	差押額 (円)	換価 延べ 件数 (件)	換価額 (円)	差押 件数 (件)	差押額 (円)	換価 延べ 件数 (件)	換価額 (円)	差押 件数 (件)	差押額 (円)	換価 延べ 件数 (件)	換価額 (円)
預貯金	59	5,061,712	60	3,350,509	95	11,729,513	92	6,759,458	77	19,304,924	71	4,544,322
給与	1	642,500	47	1,670,000	2	815,200	64	2,404,300	19	3,281,258	58	2,436,100
国税還付金	9	3,327,625	3	52,354	0	0	9	232,972	2	334,400	0	0
動産	2	3,334,150	3	101,800	1	1,571,350	2	131,000	2	5,060,250	1	37,499
不動産	2	2,162,000	0	0	0	0	0	0	3	1,898,500	0	0
その他債権	4	863,800	117	5,604,208	1	76,100	115	4,670,401	1	1,281,600	103	5,358,246
出資金	1	119,400	1	118,400	3	596,500	3	465,000	4	1,667,364	0	0
生命保険	3	1,281,408	3	479,316	1	55,400	4	1,845,256	11	3,161,900	2	602,225
計	81	16,792,595	234	11,376,587	103	14,844,063	289	16,508,387	119	35,990,196	235	12,978,392

※参加差押を含み、対象税目には個人県民税を含む

※差押件数については、1名で2件以上差押をした件数を含み、延べ件数を表示

※差押額は本税のみ

## 8 インターネット公売の推移

年 度	実施回数 (回)	出品件数 (件)	見積価格 (円)	入札者数 (人)	落札額 (円)
30	3	3	80,000	10	104,000
元	2	2	130,000	3	131,000
2	4	2	30,000	2	37,499

※平成18年度からインターネット公売を実施

## 9 不納欠損処分推移

税目	年度 区分	30			元			2		
		件数 (件)	金 額 (円)	構成比 (%)	件数 (件)	金 額 (円)	構成比 (%)	件数 (件)	金 額 (円)	構成比 (%)
市 民 税	個人	100	6,031,830	11.7%	101	5,430,605	15.5%	75	4,725,754	9.7%
	法人	7	639,520	1.2%	2	100,000	0.3%	6	648,300	1.3%
	計	107	6,671,350	12.9%	103	5,530,605	15.8%	81	5,374,054	11.1%
固定資産税		41	18,836,858	36.7%	45	6,651,375	19.0%	74	19,850,210	40.9%
軽自動車税		64	838,539	1.6%	72	1,059,400	3.0%	51	720,144	1.5%
都市計画税		31	3,576,969	6.9%	32	1,231,225	3.6%	45	3,411,391	7.0%
小 計		105	29,923,716	58.1%	185	14,472,605	41.4%	160	29,355,799	60.5%
国民健康 保 険 税		98	21,604,472	41.9%	106	20,595,639	58.7%	118	19,164,568	39.5%
総 合 計		240	51,528,188	100.0%	234	35,068,244	100.1%	228	48,520,367	100.0%

※不納欠損件数については、実人員を表示

## 10 県民税徴収委託金の推移

年度	区分		納税義務者数 人数 (人)	金額 (円)	配当割額、株式等 譲渡所得割額控除 による還付・充当額 (円)	平成18年度課税 以前の滞納繰越 分の払込金額 (円)	過誤納金に 相当する金額 (円)	合 計 (円)
	納税義務者数	金額						
30			22,752	68,256,000	532,027	25,666	1,396,478	70,210,171
元			22,906	68,718,000	569,789	33,848	1,842,011	71,163,648
2			22,713	68,139,000	990,165	28,059	2,147,878	71,305,102

## 11 電子申告（eLTAX）利用件数の推移

(単位：件)

年度	区分	利用件数			合 計
		法人市民税	個人住民税 (給与支払報告書)	固定資産税 (償却資産)	
30		1,226	2,095	552	3,873
元		1,364	2,556	651	4,571
2		1,353	2,802	663	4,818

※電子申告（eLTAX）運用開始日：平成21年9月14日

※利用件数は、利用者からeLTAXにより送信された件数であり、審査不受理などの件数を含む

# IX その他

## 令和3年度市税税制一覧表

# IX その他

## 1 令和3年度市税税制一覧表

税目	区分	課税客体	納税義務者	申告（提出）期限
市民税		<p>〈個人〉 均等割・所得割 ・市内に住所を有する個人</p> <p>均等割 ・市内に事務所、事業所又は家屋敷を有する個人で市内に住所を有しない者</p>	<p>〈法人〉 均等割・法人税割 ・市内に事務所又は事業所を有する法人</p> <p>均等割 ・市内に寮、宿泊所、クラブ、その他これらに類する施設を有する法人で、市内に事務所又は事業所を有しないもの ・市内に事務所、事業所、寮等を有する法人でない社団又は財団で、代表者又は管理人の定めのあるもの（ただし、収益事業を行う場合を除く）</p>	<p>〈個人〉 ・一般 当初 3月15日 延長後 4月15日 ・給与支払報告書 2月1日</p> <p>〈法人〉 ・確定申告 事業年度終了後2ヵ月以内 ・中間申告 事業年度開始の日以後6ヵ月を経過した日から2ヵ月以内</p>
固定資産税		<ul style="list-style-type: none"> <li>・土地</li> <li>・家屋</li> <li>・償却資産</li> </ul>	<ul style="list-style-type: none"> <li>・固定資産の所有者</li> </ul>	<ul style="list-style-type: none"> <li>・住宅用地の申告 2月1日</li> <li>・償却資産の申告 2月1日</li> </ul>
軽自動車税		<ul style="list-style-type: none"> <li>・原動機付自転車</li> <li>・軽自動車</li> <li>・小型特殊自動車</li> <li>・二輪の小型自動車</li> </ul>	<ul style="list-style-type: none"> <li>・軽自動車等の所有者</li> </ul> <p>※所有権留保の場合は使用者</p>	<ul style="list-style-type: none"> <li>・登録・変更の申告 所有者等となった日（変更の場合はその事由が生じた日）から15日以内</li> <li>・廃車の申告 所有者等でなくなった日から30日以内</li> </ul>

賦課期日	課税標準及び税率	令和3年度の納期（納期限）																																																																																								
〈個人〉 1月1日	〈個人〉 ・所得割 一律 6.0%（県民税 4.0%） ・均等割 3,500円（県民税2,000円） ※ 地方税法第312条第1項の規定による区分 ・均等割 <table border="1" style="margin-left: 20px;"> <tr><td>9号法人</td><td>3,000,000円</td></tr> <tr><td>8号法人</td><td>1,750,000円</td></tr> <tr><td>7号法人</td><td>410,000円</td></tr> <tr><td>6号法人</td><td>400,000円</td></tr> <tr><td>5号法人</td><td>160,000円</td></tr> <tr><td>4号法人</td><td>150,000円</td></tr> <tr><td>3号法人</td><td>130,000円</td></tr> <tr><td>2号法人</td><td>120,000円</td></tr> <tr><td>1号法人</td><td>50,000円</td></tr> </table>	9号法人	3,000,000円	8号法人	1,750,000円	7号法人	410,000円	6号法人	400,000円	5号法人	160,000円	4号法人	150,000円	3号法人	130,000円	2号法人	120,000円	1号法人	50,000円	〈個人〉 ・普通徴収 <table border="1" style="margin-left: 20px;"> <tr><td>第1期</td><td>令和3年6月30日</td><td>まで</td></tr> <tr><td>第2期</td><td>令和3年8月31日</td><td>まで</td></tr> <tr><td>第3期</td><td>令和3年11月1日</td><td>まで</td></tr> <tr><td>第4期</td><td>令和4年1月31日</td><td>まで</td></tr> </table> ・特別徴収（給与特徴） 毎月分について 翌月10日まで（6月から翌年5月まで12回） ・特別徴収（年金特徴） 年金支給月（4月・6月・8月・10月・12月・2月）の6回に分けて支給年金から引き落とし 〈法人〉 申告期限と同じ	第1期	令和3年6月30日	まで	第2期	令和3年8月31日	まで	第3期	令和3年11月1日	まで	第4期	令和4年1月31日	まで																																																										
9号法人	3,000,000円																																																																																									
8号法人	1,750,000円																																																																																									
7号法人	410,000円																																																																																									
6号法人	400,000円																																																																																									
5号法人	160,000円																																																																																									
4号法人	150,000円																																																																																									
3号法人	130,000円																																																																																									
2号法人	120,000円																																																																																									
1号法人	50,000円																																																																																									
第1期	令和3年6月30日	まで																																																																																								
第2期	令和3年8月31日	まで																																																																																								
第3期	令和3年11月1日	まで																																																																																								
第4期	令和4年1月31日	まで																																																																																								
1月1日	・課税標準額の 1.4% ・免税点 <table border="1" style="margin-left: 20px;"> <tr><td>土地</td><td>30万円</td></tr> <tr><td>家屋</td><td>20万円</td></tr> <tr><td>償却資産</td><td>150万円</td></tr> </table>	土地	30万円	家屋	20万円	償却資産	150万円	<table border="1" style="margin-left: 20px;"> <tr><td>第1期</td><td>令和3年4月30日</td><td>まで</td></tr> <tr><td>第2期</td><td>令和3年8月2日</td><td>まで</td></tr> <tr><td>第3期</td><td>令和3年12月28日</td><td>まで</td></tr> <tr><td>第4期</td><td>令和4年2月28日</td><td>まで</td></tr> </table>	第1期	令和3年4月30日	まで	第2期	令和3年8月2日	まで	第3期	令和3年12月28日	まで	第4期	令和4年2月28日	まで																																																																						
土地	30万円																																																																																									
家屋	20万円																																																																																									
償却資産	150万円																																																																																									
第1期	令和3年4月30日	まで																																																																																								
第2期	令和3年8月2日	まで																																																																																								
第3期	令和3年12月28日	まで																																																																																								
第4期	令和4年2月28日	まで																																																																																								
4月1日	・原動機付自転車等 <table border="1" style="margin-left: 20px;"> <thead> <tr><th colspan="2">車種区分</th><th>年額</th></tr> </thead> <tbody> <tr><td rowspan="4">原動機付自転車</td><td>50cc以下</td><td rowspan="2">2,000円</td></tr> <tr><td>50cc超90cc以下</td></tr> <tr><td>90cc超125cc以下</td><td>2,400円</td></tr> <tr><td>ミニカー</td><td>3,700円</td></tr> <tr><td>二輪自動車</td><td>125cc超250cc以下</td><td rowspan="2">3,600円</td></tr> <tr><td colspan="2">専ら雪上を走行するもの</td></tr> <tr><td rowspan="2">小型特殊自動車</td><td>農耕作業用</td><td>2,400円</td></tr> <tr><td>その他のもの</td><td>5,900円</td></tr> <tr><td>二輪小型自動車</td><td>250cc超</td><td>6,000円</td></tr> </tbody> </table> ・軽自動車 <table border="1" style="margin-left: 20px;"> <thead> <tr><th colspan="2" rowspan="2">車種区分</th><th colspan="3">初度検査年月</th></tr> <tr><th>平成20年4月1日から平成27年3月31日</th><th>平成27年4月1日以降</th><th>平成20年3月31日以前</th></tr> </thead> <tbody> <tr><td colspan="2">三輪のもの</td><td>3,100円</td><td>3,900円</td><td>4,600円</td></tr> <tr><td rowspan="4">四輪以上</td><td rowspan="2">乗用</td><td>営業用</td><td>5,500円</td><td>6,900円</td><td>8,200円</td></tr> <tr><td>自家用</td><td>7,200円</td><td>10,800円</td><td>12,900円</td></tr> <tr><td rowspan="2">貨物</td><td>営業用</td><td>3,000円</td><td>3,800円</td><td>4,500円</td></tr> <tr><td>自家用</td><td>4,000円</td><td>5,000円</td><td>6,000円</td></tr> </tbody> </table> ・軽課税額（グリーン化特例） <table border="1" style="margin-left: 20px;"> <thead> <tr><th colspan="2" rowspan="2">車種区分</th><th colspan="3">税率（年税額）</th></tr> <tr><th>75%軽減（ア）</th><th>50%軽減（イ）</th><th>25%軽減（ウ）</th></tr> </thead> <tbody> <tr><td colspan="2">三輪のもの</td><td>1,000円</td><td>2,000円</td><td>3,000円</td></tr> <tr><td rowspan="4">四輪以上</td><td rowspan="2">乗用</td><td>営業用</td><td>1,800円</td><td>3,500円</td><td>5,200円</td></tr> <tr><td>自家用</td><td>2,700円</td><td>5,400円</td><td>8,100円</td></tr> <tr><td rowspan="2">貨物</td><td>営業用</td><td>1,000円</td><td>1,900円</td><td>2,900円</td></tr> <tr><td>自家用</td><td>1,300円</td><td>2,500円</td><td>3,800円</td></tr> </tbody> </table>	車種区分		年額	原動機付自転車	50cc以下	2,000円	50cc超90cc以下	90cc超125cc以下	2,400円	ミニカー	3,700円	二輪自動車	125cc超250cc以下	3,600円	専ら雪上を走行するもの		小型特殊自動車	農耕作業用	2,400円	その他のもの	5,900円	二輪小型自動車	250cc超	6,000円	車種区分		初度検査年月			平成20年4月1日から平成27年3月31日	平成27年4月1日以降	平成20年3月31日以前	三輪のもの		3,100円	3,900円	4,600円	四輪以上	乗用	営業用	5,500円	6,900円	8,200円	自家用	7,200円	10,800円	12,900円	貨物	営業用	3,000円	3,800円	4,500円	自家用	4,000円	5,000円	6,000円	車種区分		税率（年税額）			75%軽減（ア）	50%軽減（イ）	25%軽減（ウ）	三輪のもの		1,000円	2,000円	3,000円	四輪以上	乗用	営業用	1,800円	3,500円	5,200円	自家用	2,700円	5,400円	8,100円	貨物	営業用	1,000円	1,900円	2,900円	自家用	1,300円	2,500円	3,800円	令和3年5月31日 まで
車種区分		年額																																																																																								
原動機付自転車	50cc以下	2,000円																																																																																								
	50cc超90cc以下																																																																																									
	90cc超125cc以下	2,400円																																																																																								
	ミニカー	3,700円																																																																																								
二輪自動車	125cc超250cc以下	3,600円																																																																																								
専ら雪上を走行するもの																																																																																										
小型特殊自動車	農耕作業用	2,400円																																																																																								
	その他のもの	5,900円																																																																																								
二輪小型自動車	250cc超	6,000円																																																																																								
車種区分		初度検査年月																																																																																								
		平成20年4月1日から平成27年3月31日	平成27年4月1日以降	平成20年3月31日以前																																																																																						
三輪のもの		3,100円	3,900円	4,600円																																																																																						
四輪以上	乗用	営業用	5,500円	6,900円	8,200円																																																																																					
		自家用	7,200円	10,800円	12,900円																																																																																					
	貨物	営業用	3,000円	3,800円	4,500円																																																																																					
		自家用	4,000円	5,000円	6,000円																																																																																					
車種区分		税率（年税額）																																																																																								
		75%軽減（ア）	50%軽減（イ）	25%軽減（ウ）																																																																																						
三輪のもの		1,000円	2,000円	3,000円																																																																																						
四輪以上	乗用	営業用	1,800円	3,500円	5,200円																																																																																					
		自家用	2,700円	5,400円	8,100円																																																																																					
	貨物	営業用	1,000円	1,900円	2,900円																																																																																					
		自家用	1,300円	2,500円	3,800円																																																																																					

(ア)電気自動車・天然ガス軽自動車(平成21年排出ガス10%低減)  
 (イ)乗用：平成17年排出ガス基準75%低減達成かつ令和2年度燃費基準+30%達成車  
 貨物用：平成17年排出ガス基準75%低減達成かつ平成27年度燃費基準35%達成車  
 (ウ)乗用：平成17年排出ガス基準75%低減達成かつ令和2年度燃費基準+10%達成車  
 貨物用：平成17年排出ガス基準75%低減達成かつ平成27年度燃費基準15%達成車  
 ※平成31年4月1日から令和3年3月31日までに初めて車両番号の指定を受けた一定の環境性能を有する軽四輪車等について令和3年度のみ適用されます。

# IX その他

## 1 令和3年度市税税制一覧表

区分 税目	課税客體	納税義務者	申告（提出）期限
市たばこ税	・売渡した製造たばこ	・卸売販売業者等	翌月末日
鉱産税	・掘採した鉱物	・鉱物を掘採する鉱業者	翌月末日
特別土地保有税	・保有に係る土地 (平成15年度分以降課税しない) ・取得に係る土地 (平成15年1月1日以後取得された土地は課税しない)	・土地の所有者又は取得者	・保有…5月31日 ・取得…2月末日 (1月1日前1年以内の取得) 又は8月31日 (7月1日前1年以内の取得)
入湯税	・鉱泉浴場における入湯行為	・鉱泉浴場を利用する入湯客	翌月15日
都市計画税	・都市計画区域内の土地（農業振興地域内の農用地を除く）及び家屋	・左記の土地及び家屋の所有者	
国民健康保険税	医療保険分（医療分）／後期高齢者支援金分（支援金分） ・被保険者である世帯主 ・擬制世帯主（被保険者資格のない世帯主で当該世帯内に被保険者が ある者）  介護保険分（介護分） ・介護保険第2号被保険者（40歳以上65歳未満の国民健康保険被保険者） の介護保険料を医療分及び支援金分とあわせて納付 (納税義務者は医療分及び支援金分と同じ)		随時



賦課期日	課 税 標 準 及 び 税 率	令和3年度の納期（納期限）																																																																																																		
	<table border="1"> <thead> <tr> <th>適用時期</th> <th>税率</th> </tr> </thead> <tbody> <tr> <td>現行</td> <td>6,122円</td> </tr> <tr> <td>令和3年10月1日～</td> <td>6,522円</td> </tr> </tbody> </table> (1,000本あたり)	適用時期	税率	現行	6,122円	令和3年10月1日～	6,522円	申告期限と同じ																																																																																												
適用時期	税率																																																																																																			
現行	6,122円																																																																																																			
令和3年10月1日～	6,522円																																																																																																			
	・ 鉱物の価格の1%（ただし200万円以下の場合は0.7%）	申告期限と同じ																																																																																																		
	・ 土地の取得価格又は修正取得価格のいずれか低い額（免税点 5,000㎡） ・ 税率 <table border="1"> <tr> <td>保有</td> <td>1.4%</td> </tr> <tr> <td>取得</td> <td>3.0%</td> </tr> </table>	保有	1.4%	取得	3.0%	申告期限と同じ																																																																																														
保有	1.4%																																																																																																			
取得	3.0%																																																																																																			
	・ 宿泊入湯客 1人 1泊 150円                      ・ 日帰り入湯客 1人 1回 40円	申告期限と同じ (ただし、鉱泉浴場の経営者が特別徴収により申告納付する。)																																																																																																		
1月1日	・ 課税標準額の0.3%	固定資産税と同じ																																																																																																		
4月1日	<table border="1"> <thead> <tr> <th rowspan="2">税率区分</th> <th colspan="3">税 率</th> </tr> <tr> <th>医療分</th> <th>支援金分</th> <th>介護分</th> </tr> </thead> <tbody> <tr> <td>所得割</td> <td>6.90%</td> <td>2.50%</td> <td>2.20%</td> </tr> <tr> <td>資産割</td> <td>14.90%</td> <td>7.30%</td> <td>4.50%</td> </tr> <tr> <td>均等割</td> <td>22,000円</td> <td>7,800円</td> <td>9,400円</td> </tr> <tr> <td>平等割</td> <td>18,100円</td> <td>6,500円</td> <td>5,500円</td> </tr> </tbody> </table> <table border="1"> <thead> <tr> <th colspan="2">賦課限度額</th> </tr> </thead> <tbody> <tr> <td>医療分</td> <td>630,000円</td> </tr> <tr> <td>支援金分</td> <td>190,000円</td> </tr> <tr> <td>介護分</td> <td>170,000円</td> </tr> </tbody> </table> <table border="1"> <thead> <tr> <th rowspan="3">軽減区分</th> <th colspan="6">軽 減 額 (※)</th> </tr> <tr> <th colspan="3">均等割</th> <th colspan="3">平等割</th> </tr> <tr> <th>医療分</th> <th>支援金分</th> <th>介護分</th> <th>医療分</th> <th>支援金分</th> <th>介護分</th> </tr> </thead> <tbody> <tr> <td>7割</td> <td>15,400円</td> <td>5,460円</td> <td>6,580円</td> <td>12,670円</td> <td>4,550円</td> <td>3,850円</td> </tr> <tr> <td>5割</td> <td>11,000円</td> <td>3,900円</td> <td>4,700円</td> <td>9,050円</td> <td>3,250円</td> <td>2,750円</td> </tr> <tr> <td>2割</td> <td>4,400円</td> <td>1,560円</td> <td>1,880円</td> <td>3,620円</td> <td>1,300円</td> <td>1,100円</td> </tr> </tbody> </table> <p>※世帯主と加入者の所得合計が基準以下の世帯が対象</p>	税率区分	税 率			医療分	支援金分	介護分	所得割	6.90%	2.50%	2.20%	資産割	14.90%	7.30%	4.50%	均等割	22,000円	7,800円	9,400円	平等割	18,100円	6,500円	5,500円	賦課限度額		医療分	630,000円	支援金分	190,000円	介護分	170,000円	軽減区分	軽 減 額 (※)						均等割			平等割			医療分	支援金分	介護分	医療分	支援金分	介護分	7割	15,400円	5,460円	6,580円	12,670円	4,550円	3,850円	5割	11,000円	3,900円	4,700円	9,050円	3,250円	2,750円	2割	4,400円	1,560円	1,880円	3,620円	1,300円	1,100円	・ 普通徴収 <table border="1"> <tr><td>第1期</td><td>令和3年8月2日</td><td>まで</td></tr> <tr><td>第2期</td><td>令和3年8月31日</td><td>まで</td></tr> <tr><td>第3期</td><td>令和3年9月30日</td><td>まで</td></tr> <tr><td>第4期</td><td>令和3年11月1日</td><td>まで</td></tr> <tr><td>第5期</td><td>令和3年11月30日</td><td>まで</td></tr> <tr><td>第6期</td><td>令和3年12月28日</td><td>まで</td></tr> <tr><td>第7期</td><td>令和4年1月31日</td><td>まで</td></tr> <tr><td>第8期</td><td>令和4年2月28日</td><td>まで</td></tr> <tr><td>第9期</td><td>令和4年3月31日</td><td>まで</td></tr> </table> ・ 特別徴収（年金特徴） 年金支給月（4月・6月・8月・10月・12月・2月）の6回に分けて支給年金から引き落とし	第1期	令和3年8月2日	まで	第2期	令和3年8月31日	まで	第3期	令和3年9月30日	まで	第4期	令和3年11月1日	まで	第5期	令和3年11月30日	まで	第6期	令和3年12月28日	まで	第7期	令和4年1月31日	まで	第8期	令和4年2月28日	まで	第9期	令和4年3月31日	まで
税率区分	税 率																																																																																																			
	医療分	支援金分	介護分																																																																																																	
所得割	6.90%	2.50%	2.20%																																																																																																	
資産割	14.90%	7.30%	4.50%																																																																																																	
均等割	22,000円	7,800円	9,400円																																																																																																	
平等割	18,100円	6,500円	5,500円																																																																																																	
賦課限度額																																																																																																				
医療分	630,000円																																																																																																			
支援金分	190,000円																																																																																																			
介護分	170,000円																																																																																																			
軽減区分	軽 減 額 (※)																																																																																																			
	均等割			平等割																																																																																																
	医療分	支援金分	介護分	医療分	支援金分	介護分																																																																																														
7割	15,400円	5,460円	6,580円	12,670円	4,550円	3,850円																																																																																														
5割	11,000円	3,900円	4,700円	9,050円	3,250円	2,750円																																																																																														
2割	4,400円	1,560円	1,880円	3,620円	1,300円	1,100円																																																																																														
第1期	令和3年8月2日	まで																																																																																																		
第2期	令和3年8月31日	まで																																																																																																		
第3期	令和3年9月30日	まで																																																																																																		
第4期	令和3年11月1日	まで																																																																																																		
第5期	令和3年11月30日	まで																																																																																																		
第6期	令和3年12月28日	まで																																																																																																		
第7期	令和4年1月31日	まで																																																																																																		
第8期	令和4年2月28日	まで																																																																																																		
第9期	令和4年3月31日	まで																																																																																																		

# 中野市民憲章

うるわしき山々 水清く 流れ逢いよる千曲川 大地は豊かに実りを産みだし  
太古より歴史文化の息づく中野市です

わたくしたちは この中野市に生きる幸せと誇りをもって さらに住みよく  
働きやすく 心豊かに過ごせるまちづくりを願い 憲章を定めて 進みます

- 一 花咲き 鳥うたい 緑あふれる 環境をまもる まちをつくります
- 一 心と体をととのえ 安全で 創意をいかして働ける まちをつくります
- 一 笑顔あふれ あいさつゆきかう ふれあいのある まちをつくります
- 一 子どもも大人も さそいあって 共に学びあう まちをつくります
- 一 音楽を愛し 伝統を重んじ 文化の香る まちをつくります

(平成22年4月1日制定)

## 令和3年度 市 税 概 要

編集・発行 中野市総務部税務課

〒383-8614 長野県中野市三好町一丁目3番19号

電 話 (0269) 22-2111

ホームペーシ` <http://www.city.nakano.nagano.jp>

発行年月 令和3年9月