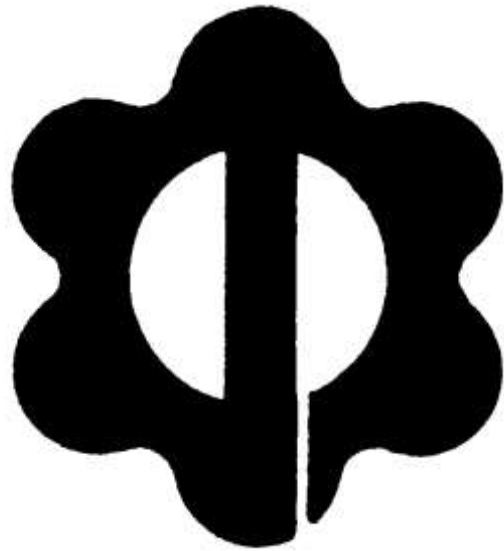


令和元年度

# 市 税 概 要



中 野 市

# 市 章



中野の「中」と「の」の文字を組み合わせ、  
また、周囲の山をかたちどったものである。

(平成17年4月1日制定)

## 目 次

### I 市の概要

1	市の位置・地勢	1
2	人口・世帯	2
3	市の予算と決算	
	(1) 令和元年度一般会計当初予算	3
	(2) 平成30年度一般会計決算	4

### II 行政組織

1	中野市行政組織図	5～6
2	委員会委員等	7
3	税務課の組織及び事務分掌	7

### III 市税総括

1	令和元年度市税当初予算	8
2	税目別決算額の推移	9～10
3	一般会計決算額と市税決算額の推移	11
4	市税負担額の推移	12
5	市税徴収に要する経費の推移	13

### IV 市民税・県民税

1	個人市民税の推移	
	(1) 個人市民税の税額	14
	(2) 個人市民税の納税義務者数	14
	(3) 個人市民税の納税義務者1人当たりの税額	14
2	令和元年度個人市民税の所得者別課税状況	15～16
3	令和元年度個人市民税の課税標準額段階別の所得割課税状況	15～16
4	個人市民税の所得者別の所得割課税	17～18
5	所得者別1人当たりの総所得額等の推移	19
6	個人県民税の推移	
	(1) 個人県民税の税額	20
	(2) 個人県民税の納税義務者数	20
	(3) 個人県民税の納税義務者1人当たりの税額	20
7	法人市民税の推移	
	(1) 法人市民税の調定額	21
	(2) 法人市民税の納税義務者数	21

## V 固定資産税・都市計画税

1	固定資産課税台帳の縦覧・閲覧者の推移	22
2	固定資産税課税の推移	22・24
3	都市計画税課税の推移	23～24
4	国有資産等所在市町村交付金の推移	23
5	令和元年度土地の総括表	25～26
6	土地の納税義務者数の推移	25
7	令和元年度宅地に関する調	27
8	地価公示価格の推移	27
9	家屋の納税義務者数の推移	27
10	令和元年度家屋の総括表	28
11	家屋の新增分と減少分の推移	28
12	償却資産の納税義務者数の推移	29
13	令和元年度償却資産の価格等に関する調	29
14	償却資産の課税標準	30

## VI 諸 税

1	軽自動車税課税の台数及び調定額の推移	31
2	市たばこ税の推移	32
3	入湯税の推移	32

## VII 国民健康保険税

1	国民健康保険加入の推移	33
2	国民健康保険税収納の推移	33
3	国民健康保険給付の推移	34
4	国民健康保険税率及び税負担の推移	34
5	国民健康保険税賦課割合の推移	35
6	国民健康保険税賦課限度額の推移	35

## VIII 収納関係

1	平成30年度市税収納実績	36
2	市税収納実績の推移	37～38
3	口座振替の推移	39
4	コンビニエンスストア納付の推移	39
5	督促状等発送の推移	39
6	延滞金収納の推移	40
7	財産差押の推移	40
8	インターネット公売の推移	40
9	不納欠損処分の推移	41
10	県民税徴収委託金の推移	41
11	電子申告（eLTAX）利用件数の推移	41

## IX その他

1	令和元年度市税税制一覧表	42～43
---	--------------	-------

# I 市の概要

## 1 市の位置・地勢

中野市役所 長野県中野市三好町一丁目3番19号 (市役所庁舎基準)

東経/138° 22' 北緯/36° 44' 海拔/367m

豊田支所 長野県中野市大字豊津2508番地 (支所庁舎基準)

東経/138° 19' 北緯/36° 46' 海拔/340m

### <中野市の紹介>

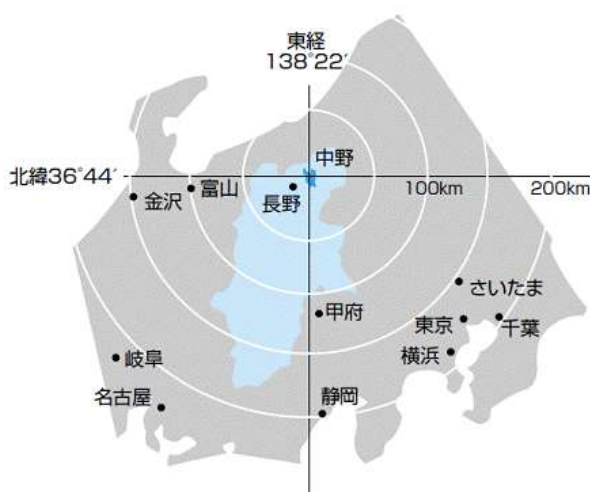
平成17年4月1日に中野市と豊田村が合併して誕生した新「中野市」は、長野県の北東部に位置し、県都長野市からは鉄道で約30分から40分で結ばれています。

北は飯山市、木島平村、東は山ノ内町、南は長野市、小布施町、高山村、西は飯綱町に隣接しています。また、斑尾山、高社山など象徴的な山々を背景として、千曲川、夜間瀬川などが形成した河岸段丘や扇状地、穏やかな傾斜地に集落が発達しています。

面積は、東西約11km、南北16kmで、合計面積は112.18km<sup>2</sup>となっています。気温は年間差が大きく、夏季は30℃以上、冬季は-10℃以下となる内陸性気候です。

産業は農業がさかんで、リンゴやブドウの栽培では全国でも有数の品質と生産量を誇っています。早くからエノキダケの栽培に取り組み、全国第一位の生産量を誇ります。

果樹や花き等の施設栽培の先進地としても知られています。



### ●主要都市までの所要時間

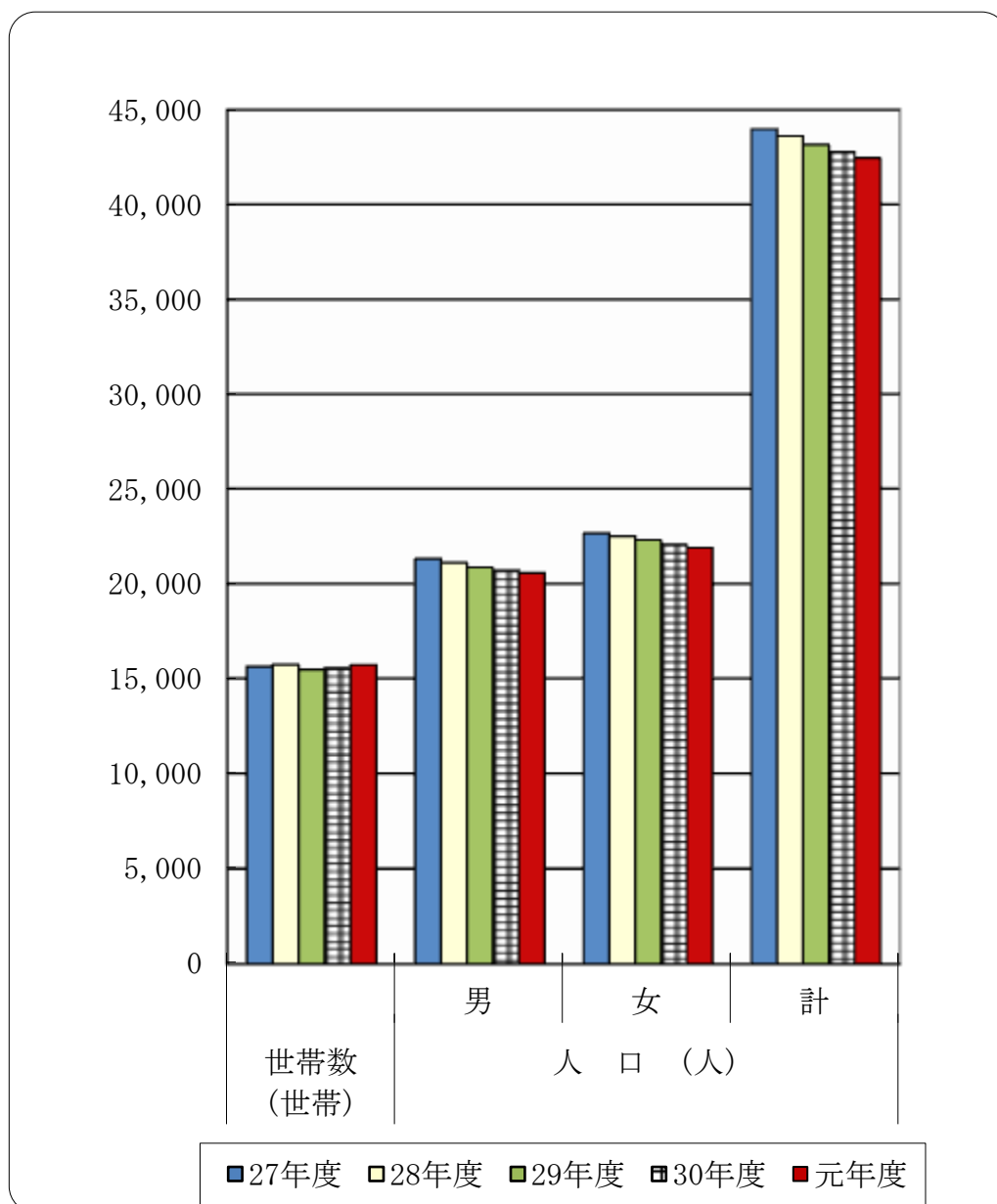
長野市 (長野電鉄線又はJR飯山線)	約30分
東京～長野 (JR北陸(長野)新幹線)	約1時間30分
大阪～長野 (名古屋経由JR東海道新幹線)	約4時間10分

## 2 人口・世帯

年 度	世帯数 (世帯)	人 口 (人)			1世帯当 たり人口(人)	人口前年比
		男	女	計		
27	15,616	21,312	22,659	43,971	2.82	99.4%
28	15,728	21,104	22,507	43,611	2.77	99.2%
29	15,466	20,863	22,304	43,167	2.79	99.0%
30	15,547	20,704	22,079	42,783	2.75	99.1%
元	15,707	20,561	21,898	42,459	2.70	99.2%

各年度とも7月1日現在「毎月人口異動調査」による

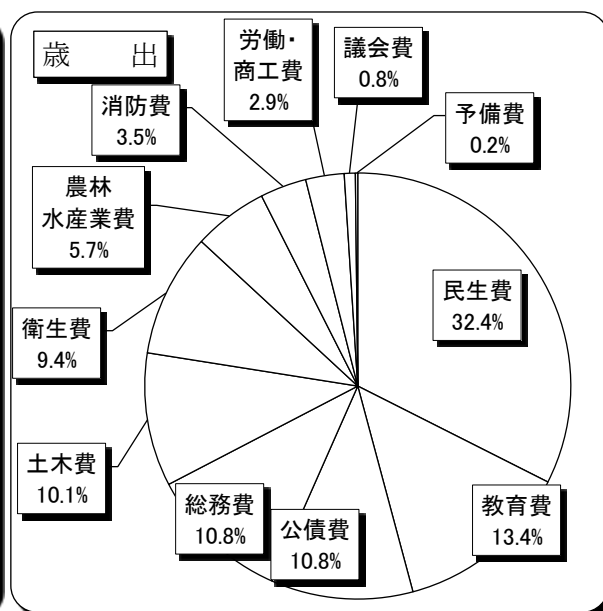
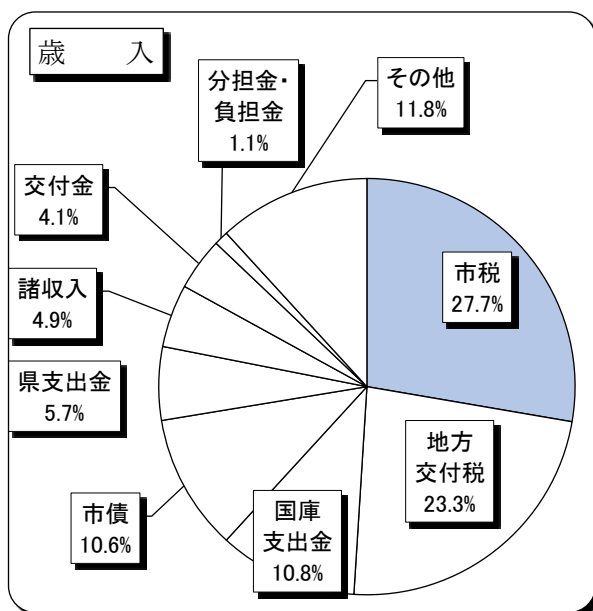
○人口・世帯数推移



### 3 市の予算と決算

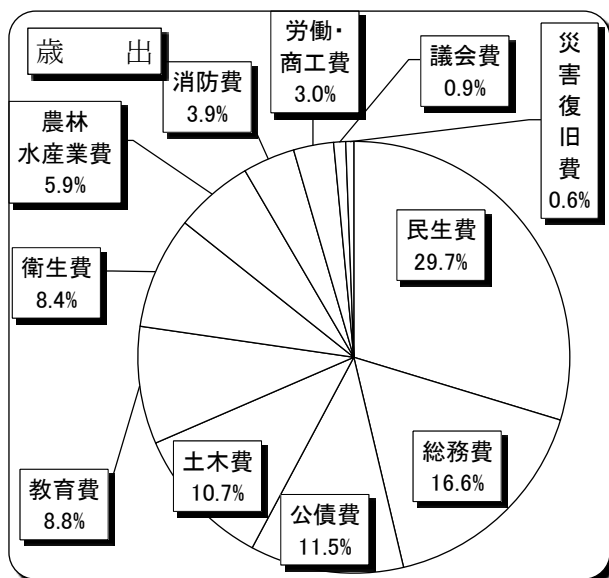
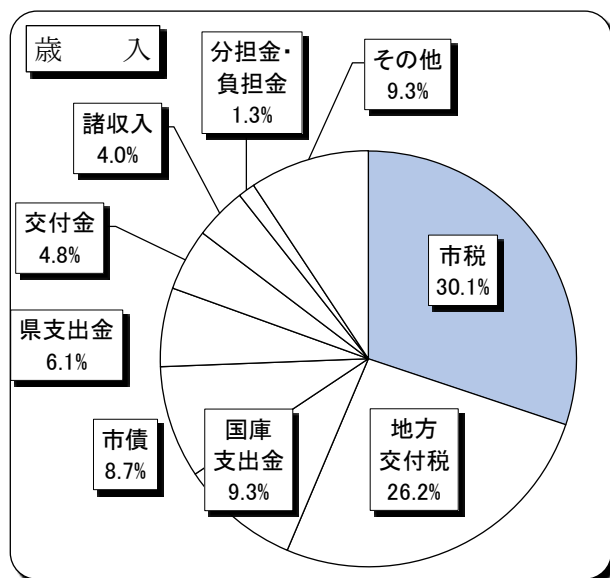
#### (1) 令和元年度一般会計当初予算

歳 入			歳 出		
款	予 算 額 (千円)	構成比	款	予 算 額 (千円)	構成比
1 市 税	6,156,800	27.7%	1 議 会 費	186,061	0.8%
2 地 方 譲 与 税	227,186	1.0%	2 総 務 費	2,388,410	10.8%
3 利 子 割 交 付 金	10,000	0.1%	3 民 生 費	7,207,600	32.4%
4 配 当 割 交 付 金	21,000	0.1%	4 衛 生 費	2,083,862	9.4%
5 株 式 等 譲 渡 所 得 割 交 付 金	19,000	0.1%	5 労 働 費	27,342	0.1%
6 地 方 消 費 税 交 付 金	802,000	3.6%	6 農 林 水 産 業 費	1,258,479	5.7%
7 ゴルフ場利用税交付金	6,500	0.0%	7 商 工 費	620,986	2.8%
8 自動車取得税交付金	24,600	0.1%	8 土 木 費	2,250,569	10.1%
9 環境性能割交付金	8,000	0.0%	9 消 防 費	781,737	3.5%
10 地方特例交付金	29,000	0.1%	10 教 育 費	2,974,377	13.4%
11 地 方 交 付 税	5,182,000	23.3%	11 公 債 費	2,397,577	10.8%
12 交通安全対策特別交付金	5,700	0.0%	12 予 備 費	40,000	0.2%
13 分担金及び負担金	248,575	1.1%			
14 使用料及び手数料	238,005	1.1%			
15 国 庫 支 出 金	2,392,364	10.8%			
16 県 支 出 金	1,270,351	5.7%			
17 財 産 収 入	64,463	0.3%			
18 寄 附 金	192,600	0.9%			
19 繰 入 金	1,690,620	7.6%			
20 繰 越 金	200,000	0.9%			
21 諸 収 入	1,075,836	4.9%			
22 市 債	2,352,400	10.6%			
合計	22,217,000	100.00%	合計	22,217,000	100.0%



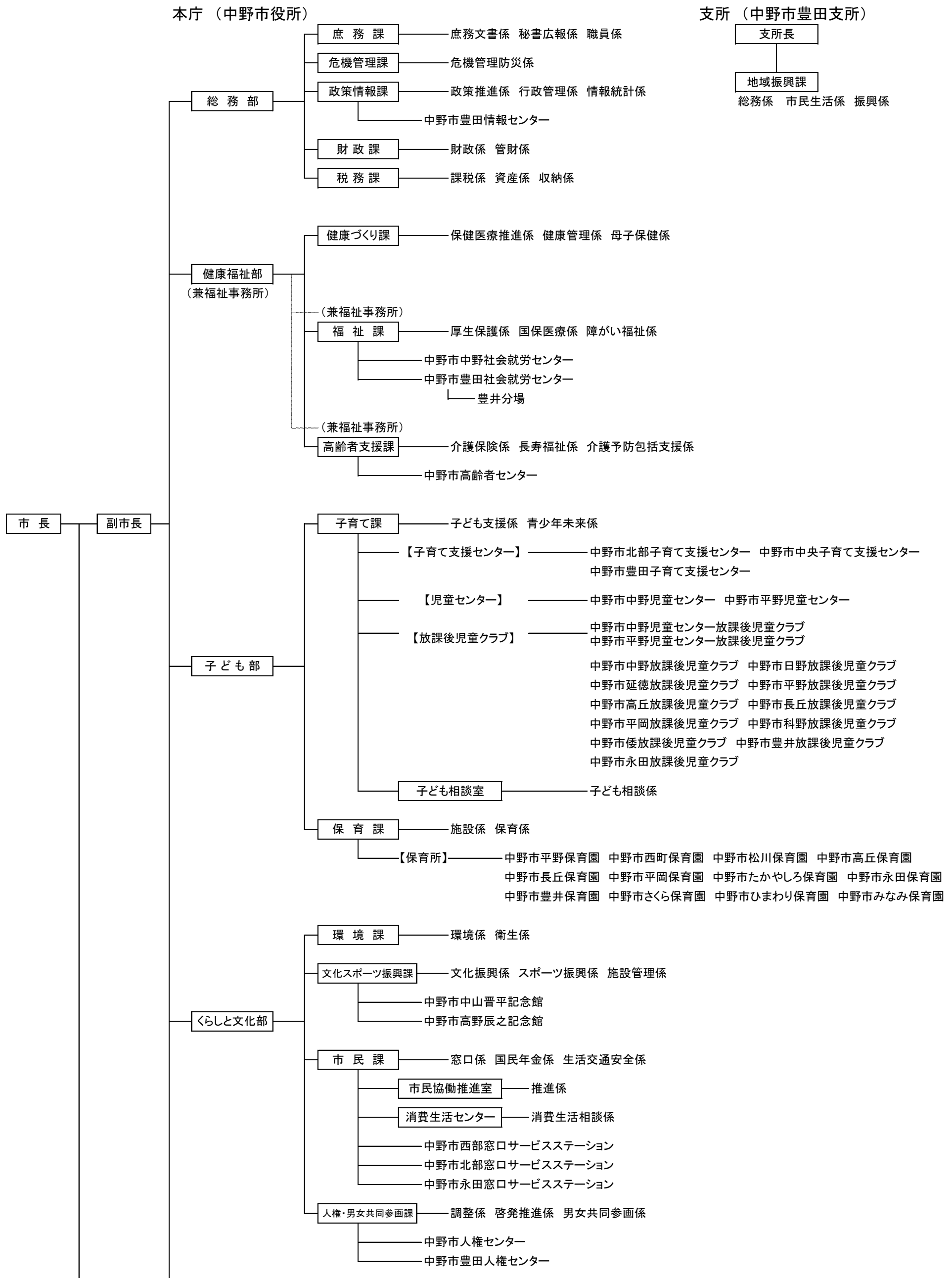
(2) 平成30年度一般会計決算

歳 入			歳 出		
款	決 算 額 (円)	構成比	款	決 算 額 (円)	構成比
1 市 税	6,184,511,478	30.1%	1 議 会 費	180,885,411	0.9%
2 地 方 譲 与 税	222,576,000	1.1%	2 総 務 費	3,325,032,096	16.6%
3 利 子 割 交 付 金	10,082,000	0.0%	3 民 生 費	5,935,759,112	29.7%
4 配 当 割 交 付 金	17,181,000	0.1%	4 衛 生 費	1,672,981,789	8.4%
5 株 式 譲 渡 所 得 割 交 付 金	14,493,000	0.1%	5 労 働 費	26,737,915	0.1%
6 地 方 消 費 税 交 付 金	855,098,000	4.2%	6 農 林 水 産 業 費	1,173,487,910	5.9%
7 ゴ ル フ 場 利 用 税 交 付 金	7,033,005	0.0%	7 商 工 費	589,313,947	2.9%
8 自 動 車 取 得 税 交 付 金	52,563,000	0.3%	8 土 木 費	2,135,903,593	10.7%
9 地 方 特 例 交 付 金	27,201,000	0.1%	9 消 防 費	774,075,400	3.9%
10 地 方 交 付 税	5,386,185,000	26.2%	10 教 育 費	1,763,908,824	8.8%
11 交 通 安 全 対 策 特 別 交 付 金	5,255,000	0.0%	11 公 債 費	2,299,151,099	11.5%
12 分 担 金 及 び 負 担 金	269,937,127	1.3%	13 災 害 復 旧 費	115,330,182	0.6%
13 使 用 料 及 び 手 数 料	229,744,215	1.1%			
14 国 庫 支 出 金	1,903,073,968	9.3%			
15 県 支 出 金	1,256,916,258	6.1%			
16 財 産 収 入	98,510,398	0.5%			
17 寄 附 金	173,029,034	0.8%			
18 繰 入 金	694,074,068	3.4%			
19 繰 越 金	499,246,980	2.4%			
20 諸 収 入	831,380,160	4.0%			
21 市 債	1,793,467,000	8.7%			
合 計	20,531,557,691	100%	合 計	19,992,567,278	100.0%

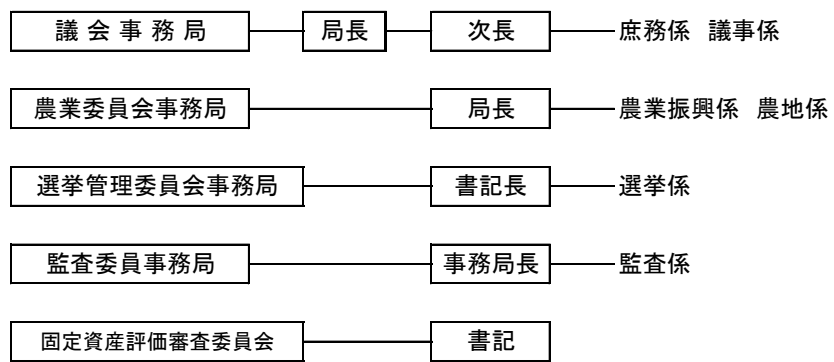
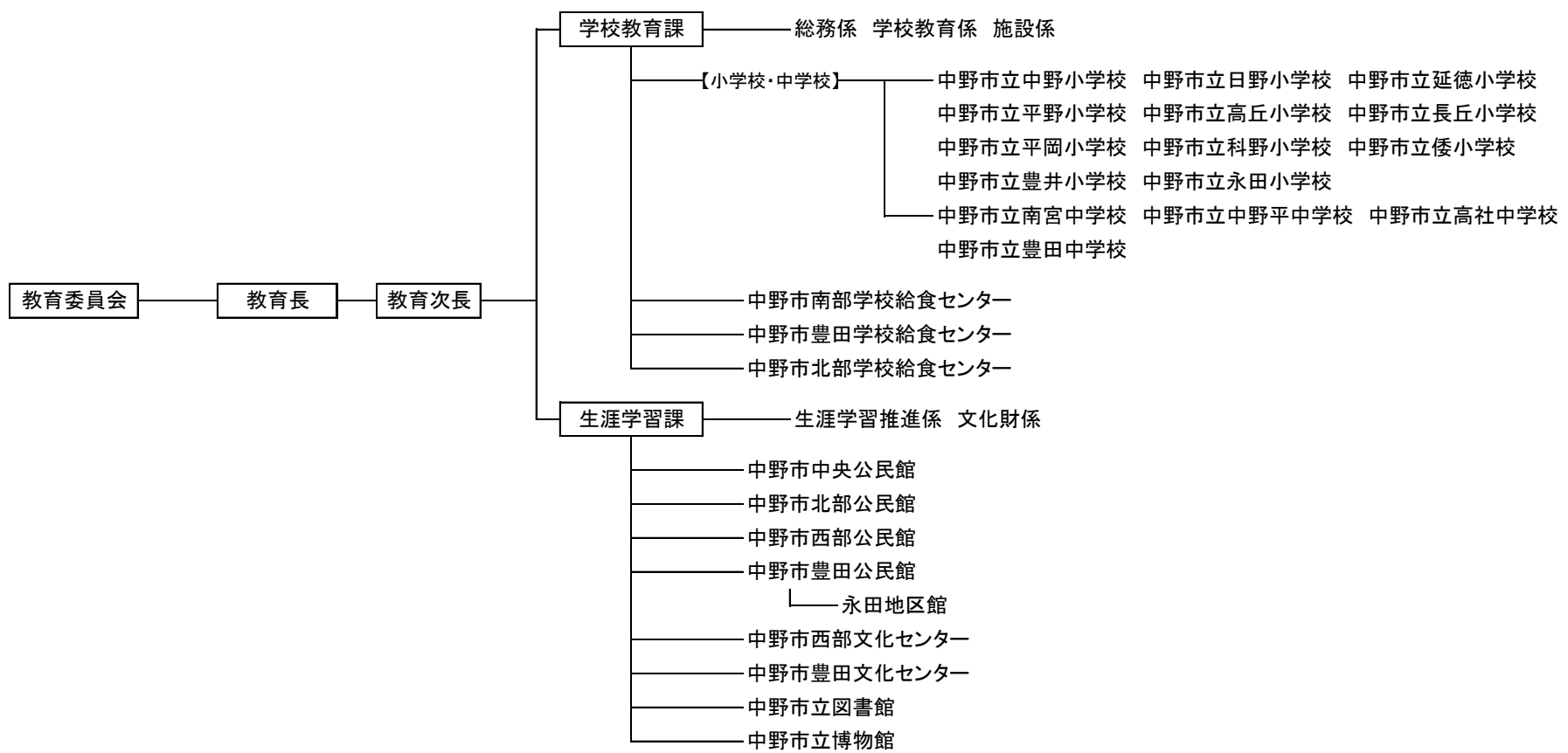
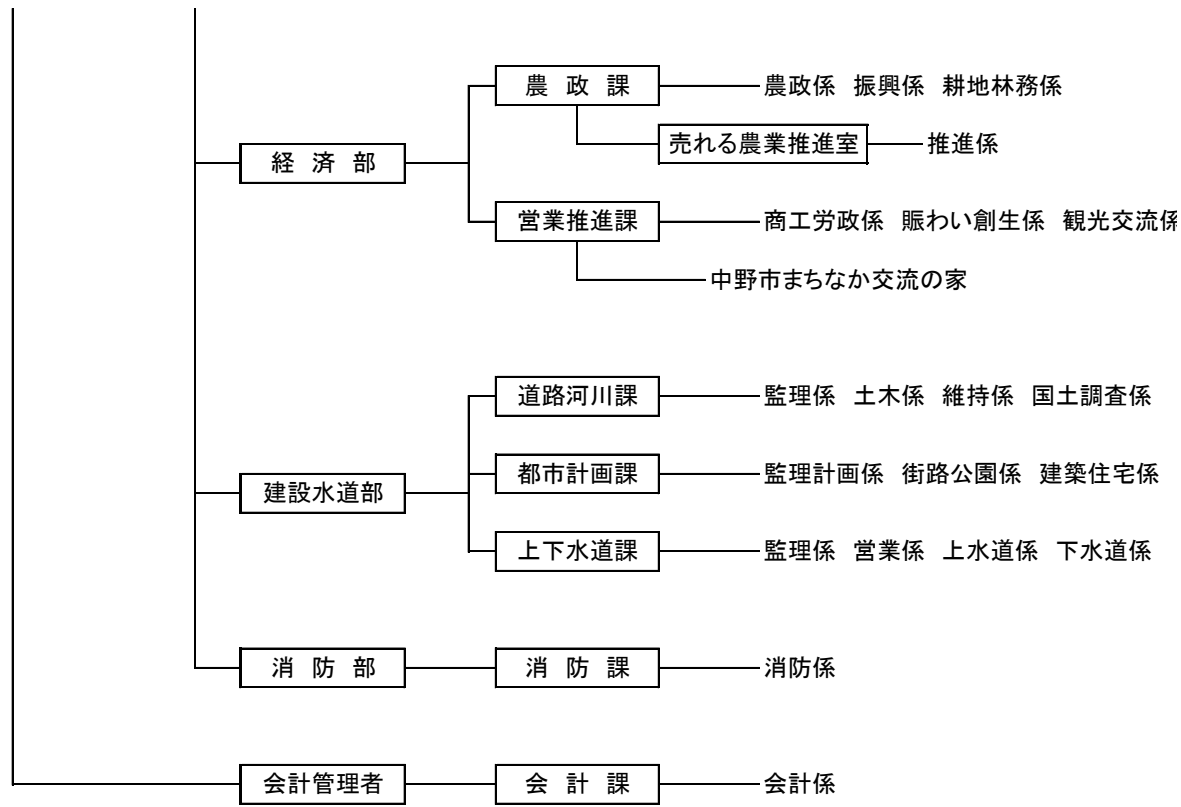


# II 行政組織

## 1 中野市行政組織図







## 2 委員会委員等

### (1) 中野市固定資産評価審査委員会委員 (任期3年)

職名	氏名	任期	備考
委員長	小林 治男	平成29年9月27日～令和2年5月10日	
委員長職務代理者	小林 伸雄	平成29年5月11日～令和2年5月10日	
委員	藤巻 清一	平成29年5月11日～令和2年5月10日	

### (2) 中野市固定資産評価員

職名	氏名	備考
評価員	横田 清一	

## 3 税務課の組織及び事務分掌

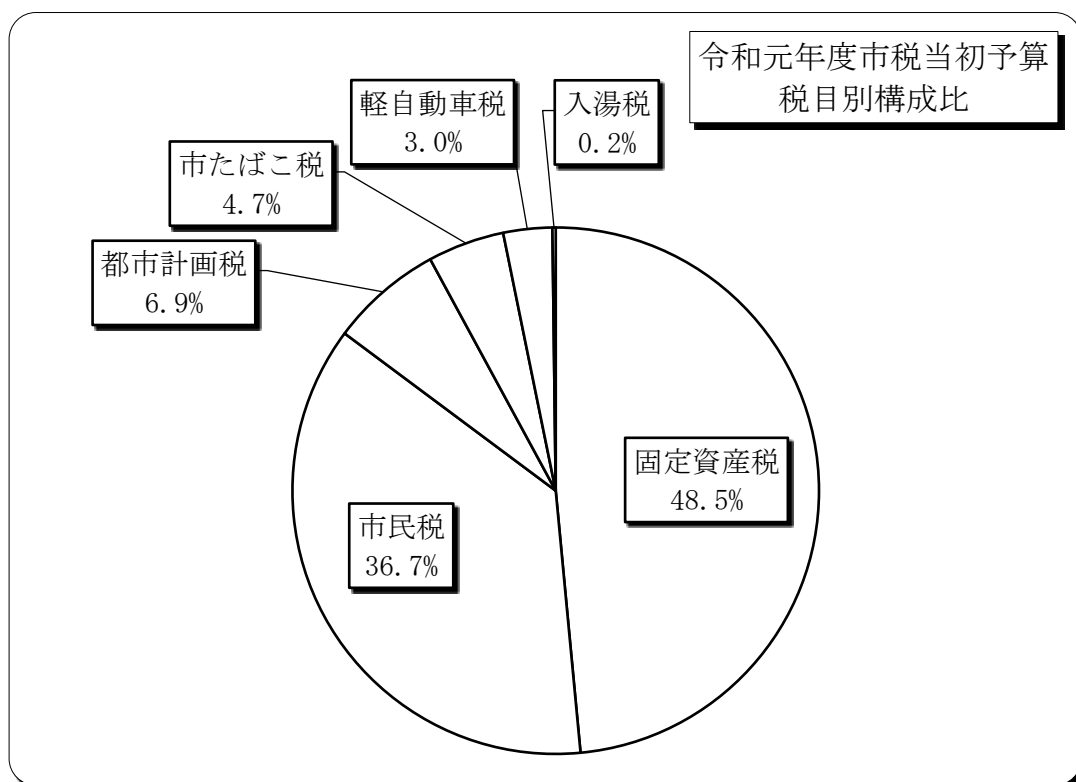
令和元年8月1日現在

係名	課長	課長補佐	係長	副主幹	主査	主任主事	主事	主事補	臨時嘱託	計	事務内容
本	1									1	統括
庁 税 務 課	課税係	1	補佐兼務	1		1	4	3		10	庶務、個人市民税・県民税、法人市民税、軽自動車税、市たばこ税、国民健康保険税、入湯税、課税証明
	資産係		1	1		1	4	1		8	固定資産税、都市計画税、国有資産等所在市町村交付金、課税証明
	収納係			1		1		3	1	3	9
支所	総務係					1			1	2	申告受付、諸証明、税務相談
計	1	1	2	3	1	2	11	6	3	30	

### Ⅲ 市 税 総 括

#### 1 令和元年度 市税当初予算

税 目		予 算 額 (千円)			構 成 比	前年度比
		現年課税分	滞納繰越分	計		
市 民 税	個 人	1,920,300	18,700	1,939,000	31.5%	97.5%
	法 人	318,600	700	319,300	5.2%	85.8%
	計	2,238,900	19,400	2,258,300	36.7%	95.7%
固 定 資 産 税	固定資産税	2,942,500	32,200	2,974,700	48.3%	100.1%
	交 付 金	9,800	0	9,800	0.1%	96.1%
	計	2,952,300	32,200	2,984,500	48.5%	100.1%
軽 自 動 車 税	軽自動車税	181,700	1,700	183,400	3.0%	104.9%
	環境性能割	4,000	0	4,000	0.1%	
	計	185,700	1,700	187,400	3.0%	107.1%
市たばこ税		288,600	0	288,600	4.7%	100.9%
入 湯 税		10,500	0	10,500	0.2%	97.2%
都 市 計 画 税		421,400	6,100	427,500	6.9%	101.2%
合 計		6,097,400	59,400	6,156,800	100.0%	98.8%



## 2 税目別決算額の推移

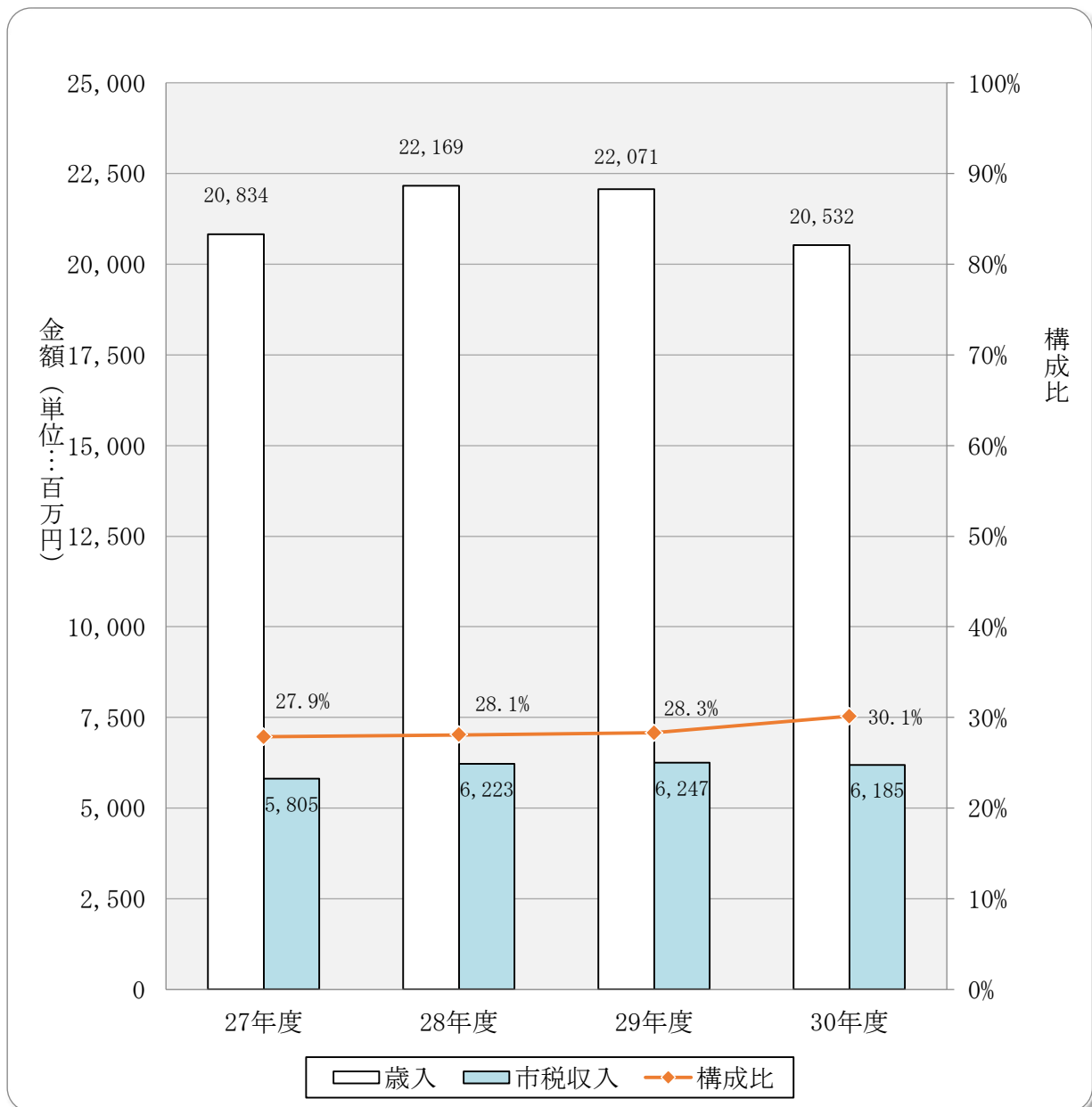
税 目			平成 28 年 度				平成 29			
			調 定 額 (円)	収 入 済 額 (円)	前 年 度 比		収 納 率	調 定 額 (円)	収 入 済 額 (円)	
					調定額	収入済額				
市 民 税	個 人	現年課税分	1,933,374,400	1,909,876,530	103.2%	103.1%	98.8%	1,997,291,700	1,975,268,974	
		滞納繰越分	87,870,177	20,829,929	91.4%	84.0%	23.7%	86,278,447	18,913,032	
		計	2,021,244,577	1,930,706,459	102.6%	102.9%	95.5%	2,083,570,147	1,994,182,006	
	法 人	現年課税分	380,214,700	379,224,000	91.6%	91.7%	99.7%	336,772,600	334,783,580	
		滞納繰越分	5,788,800	776,300	85.8%	55.2%	13.4%	5,579,900	1,238,200	
		計	386,003,500	380,000,300	91.5%	91.6%	98.4%	342,352,500	336,021,780	
小 計		2,407,248,077	2,310,706,759	100.7%	100.8%	96.0%	2,425,922,647	2,330,203,786		
固 定 資 産 税	固 定 資 産 税	現年課税分	2,991,724,700	2,956,944,168	115.2%	115.3%	98.8%	3,015,069,900	2,978,266,093	
		滞納繰越分	263,589,167	35,180,472	92.3%	77.4%	13.3%	256,686,049	27,622,433	
		計	3,255,313,867	2,992,124,640	112.9%	114.7%	91.9%	3,271,755,949	3,005,888,526	
	交 付 金	10,113,700	10,113,700	105.5%	105.5%	100.0%	10,335,600	10,335,600		
	小 計		3,265,427,567	3,002,238,340	112.9%	114.6%	91.9%	3,282,091,549	3,016,224,126	
軽自動車税	現年課税分	168,359,900	164,729,200	118.1%	117.4%	97.8%	173,743,400	170,546,900		
	滞納繰越分	10,537,735	1,628,626	98.7%	116.5%	15.5%	10,437,852	1,841,563		
	小 計	178,897,635	166,357,826	116.7%	117.4%	93.0%	184,181,252	172,388,463		
市たばこ税	現年課税分	309,114,176	309,114,176	96.9%	96.9%	100.0%	288,351,220	288,351,220		
	滞納繰越分	0	0	—	—	0.0%	0	0		
	小 計	309,114,176	309,114,176	96.9%	96.9%	100.0%	288,351,220	288,351,220		
入 湯 税	現年課税分	11,036,650	11,036,650	109.6%	109.6%	100.0%	10,958,300	10,958,300		
	滞納繰越分	0	0	—	—	0.0%	0	0		
	小 計	11,036,650	11,036,650	109.6%	109.6%	100.0%	10,958,300	10,958,300		
都市計画税	現年課税分	423,318,600	416,897,158	100.6%	100.6%	98.5%	430,721,800	423,786,807		
	滞納繰越分	54,373,362	6,903,188	91.5%	74.6%	12.7%	52,550,525	5,163,870		
	小 計	477,691,962	423,800,346	99.4%	100.0%	88.7%	483,272,325	428,950,677		
総 計	現年課税分	6,227,256,826	6,157,935,582	107.6%	107.6%	98.9%	6,263,244,520	6,192,297,474		
	滞納繰越分	422,159,241	65,318,515	92.1%	79.4%	15.5%	411,532,773	54,779,098		
	計	6,649,416,067	6,223,254,097	106.4%	107.2%	93.6%	6,674,777,293	6,247,076,572		

年 度			平 成 30 年 度						税 目		
前 年 度 比		収 納 率	調 定 額 (円)	収 入 済 額 (円)	前 年 度 比		収 納 率				
調 定 額	収 入 済 額				調 定 額	収 入 済 額					
103.3%	103.4%	98.9%	1,930,566,100	1,911,585,464	96.7%	96.8%	99.0%	現年課税分	個 人	市 民 税	
98.2%	90.8%	21.9%	82,105,252	20,492,048	95.2%	108.3%	25.0%	滞納繰越分			
103.1%	103.3%	95.7%	2,012,671,352	1,932,077,512	96.6%	96.9%	96.0%	計			
88.6%	88.3%	99.4%	355,022,300	353,708,100	105.4%	105.7%	99.6%	現年課税分	法 人	市 民 税	
96.4%	159.5%	22.2%	5,409,720	1,282,700	97.0%	103.6%	23.7%	滞納繰越分			
88.7%	88.4%	98.2%	360,432,020	354,990,800	105.3%	105.6%	98.5%	計			
100.8%	100.8%	96.1%	2,373,103,372	2,287,068,312	97.8%	98.1%	96.4%	小 計			
100.8%	100.7%	98.8%	2,992,224,900	2,958,842,901	99.2%	99.3%	98.9%	現年課税分	固 定 資 産 税	固 定 資 産 税	
97.4%	78.5%	10.8%	252,399,449	31,105,388	98.3%	112.6%	12.3%	滞納繰越分			
100.5%	100.5%	91.9%	3,244,624,349	2,989,948,289	99.2%	99.5%	92.2%	計			
102.2%	102.2%	100.0%	10,268,700	10,268,700	99.4%	99.4%	100.0%	交 付 金			
100.5%	100.5%	91.9%	3,254,893,049	3,000,216,989	99.2%	99.5%	92.2%	小 計			
103.2%	103.5%	98.2%	179,630,200	176,312,200	103.4%	103.4%	98.2%	現年課税分	軽自動車税		
99.1%	113.1%	17.6%	10,808,889	2,025,032	103.6%	110.0%	18.7%	滞納繰越分			
103.0%	103.6%	93.6%	190,439,089	178,337,232	103.4%	103.5%	93.6%	小 計			
93.3%	93.3%	100.0%	285,354,032	285,354,032	99.0%	99.0%	100.0%	現年課税分	市たばこ税		
—	—	0.0%	0	0	—	—	0.0%	滞納繰越分			
93.3%	93.3%	100.0%	285,354,032	285,354,032	99.0%	99.0%	100.0%	小 計			
99.3%	99.3%	100.0%	10,237,150	10,237,150	93.4%	93.4%	100.0%	現年課税分	入 湯 税		
—	—	0.0%	0	0	—	—	0.0%	滞納繰越分			
99.3%	99.3%	100.0%	10,237,150	10,237,150	93.4%	93.4%	100.0%	小 計			
101.7%	101.7%	98.4%	423,464,300	417,268,399	98.3%	98.5%	98.5%	現年課税分	都 市 計 画 税		
96.6%	74.8%	9.8%	51,719,538	6,029,364	98.4%	116.8%	11.7%	滞納繰越分			
101.2%	101.2%	88.8%	475,183,838	423,297,763	98.3%	98.7%	89.1%	小 計			
100.6%	100.6%	98.9%	6,186,767,682	6,123,576,946	98.8%	98.9%	99.0%	現年課税分	総 計		
97.5%	83.9%	13.3%	402,442,848	60,934,532	97.8%	111.2%	15.1%	滞納繰越分			
100.4%	100.4%	93.6%	6,589,210,530	6,184,511,478	98.7%	99.0%	93.9%	計			

### 3 一般会計決算額と市税決算額の推移

年 度	歳 入		市 税 収 入		構 成 比 (B)/(A)
	決 算 額 (A) (円)	前年度比	決 算 額 (B) (円)	前年度比	
27	20,833,731,002	105.0%	5,805,261,534	102.2%	27.9%
28	22,169,098,853	106.4%	6,223,254,097	107.2%	28.1%
29	22,070,876,257	99.6%	6,247,076,572	100.4%	28.3%
30	20,531,557,691	93.0%	6,184,511,478	99.0%	30.1%

○一般会計の歳入合計に対する市税収入の割合（構成比）の推移

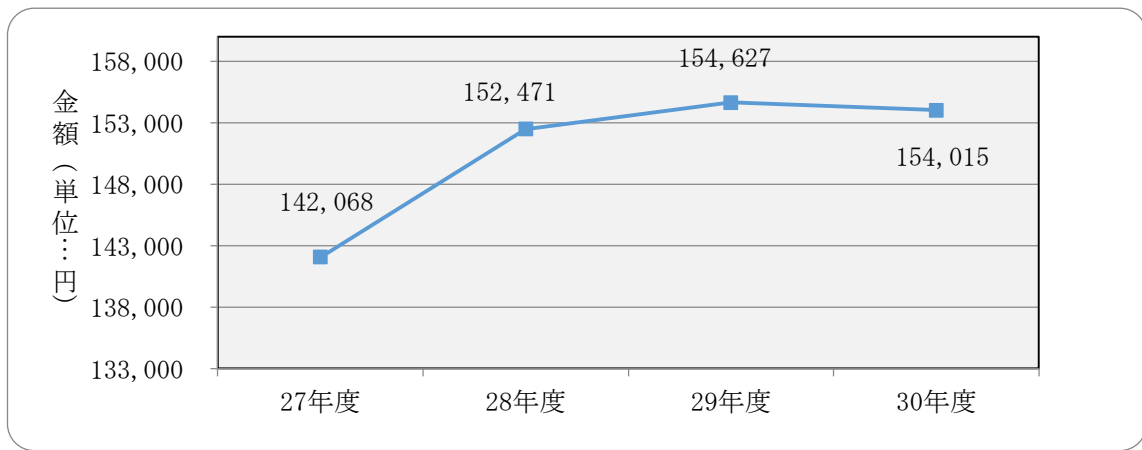


#### 4 市税負担額の推移

年度	人口 (人)	世帯数 (世帯)	市税 調定額 (千円)	1人当たり		1世帯当たり	
				税額 (円)	前年度比	税額 (円)	前年度比
27	43,971	15,616	6,246,880	142,068	102.0%	400,031	100.4%
28	43,611	15,728	6,649,416	152,471	107.3%	422,776	105.7%
29	43,167	15,466	6,674,777	154,627	101.4%	431,577	102.1%
30	42,783	15,547	6,589,210	154,015	99.6%	423,825	98.2%

人口及び世帯数は、各年度とも7月1日現在「毎月人口異動調査」による

○人口1人当たりの税額の推移



(税目別1人当たりの調定税額)

(単位：円)

税目	年度 区分	28		29		30	
		調定額	1人当たりの 税額	調定額	1人当たりの 税額	調定額	1人当たりの 税額
市 民 税	個人	2,021,244,577	46,347	2,083,570,147	48,268	2,012,671,352	47,044
	法人	386,003,500	8,851	342,352,500	7,931	360,432,020	8,425
	小計	2,407,248,077	55,198	2,425,922,647	56,199	2,373,103,372	55,468
固定資産税		3,265,427,567	74,876	3,282,091,549	76,032	3,254,893,049	76,079
軽自動車税		178,897,635	4,102	184,181,252	4,267	190,439,089	4,451
市たばこ税		309,114,176	7,088	288,351,220	6,680	285,354,032	6,670
入湯税		11,036,650	253	10,958,300	254	10,237,150	239
都市計画税		477,691,962	10,953	483,272,325	11,195	475,183,838	11,107
総計		6,649,416,067	152,471	6,674,777,293	154,627	6,589,210,530	154,015

## 5 市税徴収に要する経費の推移

30年度以前：決算額 元年度：当初予算額

費目	年度		27	28	29	30	元
	内訳						
固定資産 評価 審査 委員会 費 (円)	報酬		120,600	20,100	40,200	20,100	101,000
	需用費						5,000
税務 総務 費 (円)	給料		72,942,672	69,999,960	67,557,000	70,788,900	72,230,000
	職員手当等		36,785,625	38,704,209	38,523,358	39,548,632	41,190,000
	共済費		22,444,866	21,573,000	21,656,000	23,118,969	23,735,000
	旅費						
	使用料 及び賃貸料						
	負担金・補助金 及び交付金						
賦 課 徴 収 費 (円)	報酬						
	賃金		6,596,977	8,090,967	8,394,392	6,854,220	8,523,000
	報償費		2,000	2,000	2,000	2,000	4,000
	旅費						198,000
	需用費		2,804,762	3,028,724	2,793,541	3,208,459	3,635,000
	役務費		2,750,337	2,771,942	2,795,824	2,677,535	3,188,000
	委託料		32,744,494	47,695,650	46,521,064	30,281,374	51,926,000
	使用料 及び賃貸料		10,199,454	11,324,261	11,066,780	11,117,802	11,637,000
	負担金・補助金 及び交付金		2,222,132	2,046,546	3,429,208	2,905,645	2,306,000
	償還金 及び割引料		22,536,329	13,404,120	34,281,620	17,915,109	25,820,000
公課費							
合計 (円)		212,150,248	218,661,479	237,060,987	208,438,745	244,498,000	
職員数 (人)		24	23	23	24	23	

※国民健康保険事業特別会計を含まない

※職員数は臨時・嘱託・派遣職員を含まない



## IV 市民税・県民税

### 1 個人市民税の推移

#### (1) 個人市民税の税額

区分		年度	27	28	29	30	元
普通徴収	均等割額 (千円)		30,172	30,072	29,014	20,406	20,896
	所得割額 (千円)		529,158	558,161	583,923	399,650	436,499
	計 (千円)		559,330	588,233	612,937	420,056	457,395
	納税義務者数 (人)		9,697	9,796	9,684	7,077	7,219
特別徴収	給与	均等割額 (千円)	40,047	41,017	41,843	49,945	50,582
		所得割額 (千円)	1,202,955	1,227,935	1,254,154	1,395,260	1,412,689
		計 (千円)	1,243,002	1,268,952	1,295,997	1,445,205	1,463,271
		納税義務者数 (人)	11,442	11,720	11,955	14,270	14,452
	公的年金	均等割額 (千円)	8,033	8,303	8,862	8,932	8,559
		所得割額 (千円)	50,526	48,983	53,521	55,619	55,605
		計 (千円)	58,559	57,286	62,383	64,551	64,164
		納税義務者数 (人)	2,838	3,018	3,214	3,292	3,291
合計	均等割額 (千円)	78,252	79,392	79,719	79,283	80,037	
	所得割額 (千円)	1,782,639	1,835,079	1,891,598	1,850,529	1,904,793	
	計 (千円)	1,860,891	1,914,471	1,971,317	1,929,812	1,984,830	
	納税義務者数 (人)	22,357	22,683	22,776	22,652	22,867	
特別徴収義務者数 (人)			2,242	2,296	2,366	2,932	2,950

課税状況調による

※普通徴収及び特別徴収の納税義務者数については、2以上の徴収区分に該当する場合、該当する区分につきそれぞれ1人として集計しているが、合計欄の納税義務者数については実人数で集計しているため、徴収区分ごとの人数の合計値とは異なる

#### (2) 個人市民税の納税義務者数

(単位：人)

区分	年度	27	28	29	30	元
均等割のみの者		2,985	2,923	2,803	2,829	2,753
均等割及び所得割の者		19,372	19,760	19,973	19,823	20,114
合計		22,357	22,683	22,776	22,652	22,867

課税状況調による

#### (3) 個人市民税の納税義務者1人当たりの税額

(単位：円)

区分	年度	27	28	29	30	元
普通徴収者1人当たり		57,681	60,048	63,294	59,355	63,360
特別徴収者(給与)1人当たり		108,635	108,272	108,406	101,276	101,250
特別徴収者(年金)1人当たり		20,634	18,981	19,410	19,608	19,497
納税義務者1人当たり		83,235	84,401	86,552	85,194	86,799

課税状況調による

## 2 令和元年度 個人市民税の所得者別課税状況

所得者区分		均等割のみ納める者		均等割と所得割を納める者			合計	
		納税義務者 (人)	均等割額 (千円)	納税義務者 (人)	均等割額 (千円)	所得割額 (千円)	納税義務者 (人)	税額 (千円)
給与所得者		1,312	4,592	16,226	56,791	1,570,805	17,538	1,632,188
事業所得者	営業等所得者	167	585	786	2,751	82,705	953	86,041
	農業所得者	99	347	543	1,901	108,962	642	111,210
その他の所得者		1,003	3,511	2,559	8,957	142,321	3,562	154,789
家屋敷等のみの者		172	602				172	602
合計		2,753	9,637	20,114	70,400	1,904,793	22,867	1,984,830

※所得者区分において、2以上の所得を有する場合は、最も大きい所得に係る所得者として区分

※家屋敷等のみの者の欄は、地方税法第294条第1項第2号に係るもの

## 3 令和元年度 個人市民税の課税標準額段階別の所得割課税状況

課税標準額の段階	納税義務者 (人)						総所	
	給与	営業等	農業	その他	分離	計	給与	営業等
10万円以下	631	45	25	254	55	1,010	402,428	36,811
10万円超 100万円以下	5,758	339	138	1,599	25	7,859	7,878,869	507,308
100万円〃 200万円〃	5,166	197	90	403	29	5,885	12,967,768	489,859
200万円〃 300万円〃	2,666	101	76	94	14	2,951	10,188,544	367,186
300万円〃 400万円〃	1,129	36	55	41	6	1,267	5,750,859	170,875
400万円〃 550万円〃	491	28	48	32	4	603	3,170,414	171,266
550万円〃 700万円〃	130	10	36	17	5	198	1,061,400	77,622
700万円〃 1000万円〃	104	11	41	7	1	164	1,058,818	104,477
1000万円超	118	16	31	6	6	177	2,557,998	384,710
合計 (A)	16,193	783	540	2,453	145	20,114	45,037,098	2,310,114
所得者別構成比	80.5%	3.9%	2.7%	12.2%	0.7%	100.0%	81.5%	4.1%
前年度 (H30) 合計 (B)	15,938	781	481	2,482	141	19,823	44,302,142	2,344,947
合計の前年度比 (A)/(B)	101.6%	100.3%	112.3%	98.8%	102.8%	101.5%	101.7%	98.5%

※分離課税所得のある者は、他の所得の有無に関係なく「分離」に区分

※「分離」欄の総所得金額等は、総所得金額等、分離長期（短期）譲渡所得金額に係る所得金額（特別控除適用後）、株式等に係る譲渡所得金額、上場株式等に係る配当所得金額、先物取引に係る雑所得金額の合計

納税義務者1人当たり税額 (円)	合計の構成比		前年度(H30)の合計		合計の前年度比	
	納税義務者	税 額	納税義務者 (人)	税 額 (千円)	納税義務者	税 額
93,066	76.7%	82.2%	17,392	1,614,691	100.8%	101.1%
90,284	4.2%	4.3%	958	89,129	99.5%	96.5%
173,224	2.8%	5.6%	604	72,491	106.3%	153.4%
43,456	15.5%	7.8%	3,525	152,895	101.0%	101.2%
3,500	0.8%	0.0%	173	606	99.4%	99.3%
86,799	100.0%	99.9%	22,652	1,929,812	100.9%	102.9%

課税状況調による

得 金 額 等 (千円)				所 得 割 額 (千円)					
農業	その他	分離	計	給与	営業等	農業	その他	分離	計
27,233	193,201	446,396	1,106,069	1,146	69	54	437	11,831	13,537
227,202	2,006,274	139,830	10,759,483	177,232	9,029	3,788	40,846	3,468	234,363
236,946	927,426	151,103	14,773,102	419,644	15,547	7,239	31,458	4,240	478,128
293,463	336,496	111,225	11,296,914	373,293	14,300	11,047	13,282	3,510	415,432
269,295	199,767	51,122	6,441,918	227,165	7,060	11,241	7,958	1,832	255,256
306,397	188,943	35,287	3,872,307	131,355	7,734	13,360	8,741	1,298	162,488
282,457	129,119	107,278	1,657,876	46,638	3,541	13,342	6,262	3,790	73,573
416,657	64,432	10,658	1,655,042	48,798	5,288	20,754	3,372	506	78,718
514,978	95,530	146,611	3,699,827	130,733	18,247	26,761	5,058	7,553	188,352
2,574,628	4,141,188	1,199,510	55,262,538	1,556,004	80,815	107,586	117,414	38,028	1,899,847
4.7%	7.5%	2.2%	100.0%	81.9%	4.3%	5.7%	6.1%	2.0%	100.0%
1,842,108	4,173,543	1,105,004	53,767,744	1,538,896	84,321	69,855	119,295	34,400	1,846,767
139.8%	99.2%	108.6%	102.8%	101.1%	95.8%	154.0%	98.4%	110.5%	102.9%

課税状況調による

#### 4 個人市民税の所得者別の所得割課税

区分		年度		27		28	
				構成比	前年度比	構成比	前年度比
給与所得者	総所得額等 (千円)	42,192,051	82.2%	102.7%	43,031,492	81.4%	102.0%
	課税標準額 (千円)	25,624,173	82.4%	103.4%	26,088,044	81.1%	101.8%
	所得割額 (千円)	1,484,926	83.3%	103.4%	1,505,058	82.0%	101.4%
	納税義務者数 (人)	15,537	80.2%	100.8%	15,806	80.0%	101.7%
営業所得者	総所得額等 (千円)	2,413,748	4.7%	105.2%	2,539,745	4.8%	105.2%
	課税標準額 (千円)	1,523,679	4.9%	107.0%	1,622,356	5.0%	106.5%
	所得割額 (千円)	88,477	5.0%	107.4%	93,886	5.1%	106.1%
	納税義務者数 (人)	806	4.2%	98.9%	836	4.2%	103.7%
農業所得者	総所得額等 (千円)	1,684,582	3.3%	129.1%	2,096,267	4.0%	124.4%
	課税標準額 (千円)	1,042,312	3.4%	145.9%	1,368,495	4.3%	131.3%
	所得割額 (千円)	60,860	3.4%	147.9%	80,372	4.4%	132.1%
	納税義務者数 (人)	495	2.6%	108.1%	579	2.9%	117.0%
その他の所得者	総所得額等 (千円)	4,056,429	7.9%	95.0%	4,067,323	7.7%	100.3%
	課税標準額 (千円)	2,091,487	6.7%	95.2%	2,093,224	6.5%	100.1%
	所得割額 (千円)	117,823	6.6%	95.0%	118,200	6.5%	100.3%
	納税義務者数 (人)	2,408	12.4%	96.3%	2,413	12.2%	100.2%
分離課税所得者	総所得額等 (千円)	961,633	1.9%	92.5%	1,136,553	2.1%	118.2%
	課税標準額 (千円)	815,684	2.6%	93.1%	982,677	3.1%	120.5%
	所得割額 (千円)	30,553	1.7%	88.5%	37,565	2.0%	123.0%
	納税義務者数 (人)	126	0.6%	91.3%	126	0.7%	100.0%
合計	総所得額等 (千円)	51,308,443	100.0%	102.7%	52,871,380	100.0%	103.0%
	課税標準額 (千円)	31,097,335	100.0%	103.7%	32,154,796	100.0%	103.4%
	所得割額 (千円)	1,782,639	100.0%	103.8%	1,835,081	100.0%	102.9%
	納税義務者数 (人)	19,372	100.0%	100.2%	19,760	100.0%	102.0%

※分離課税所得のある者は、他の所得の有無に関係なく分離課税所得者に区分

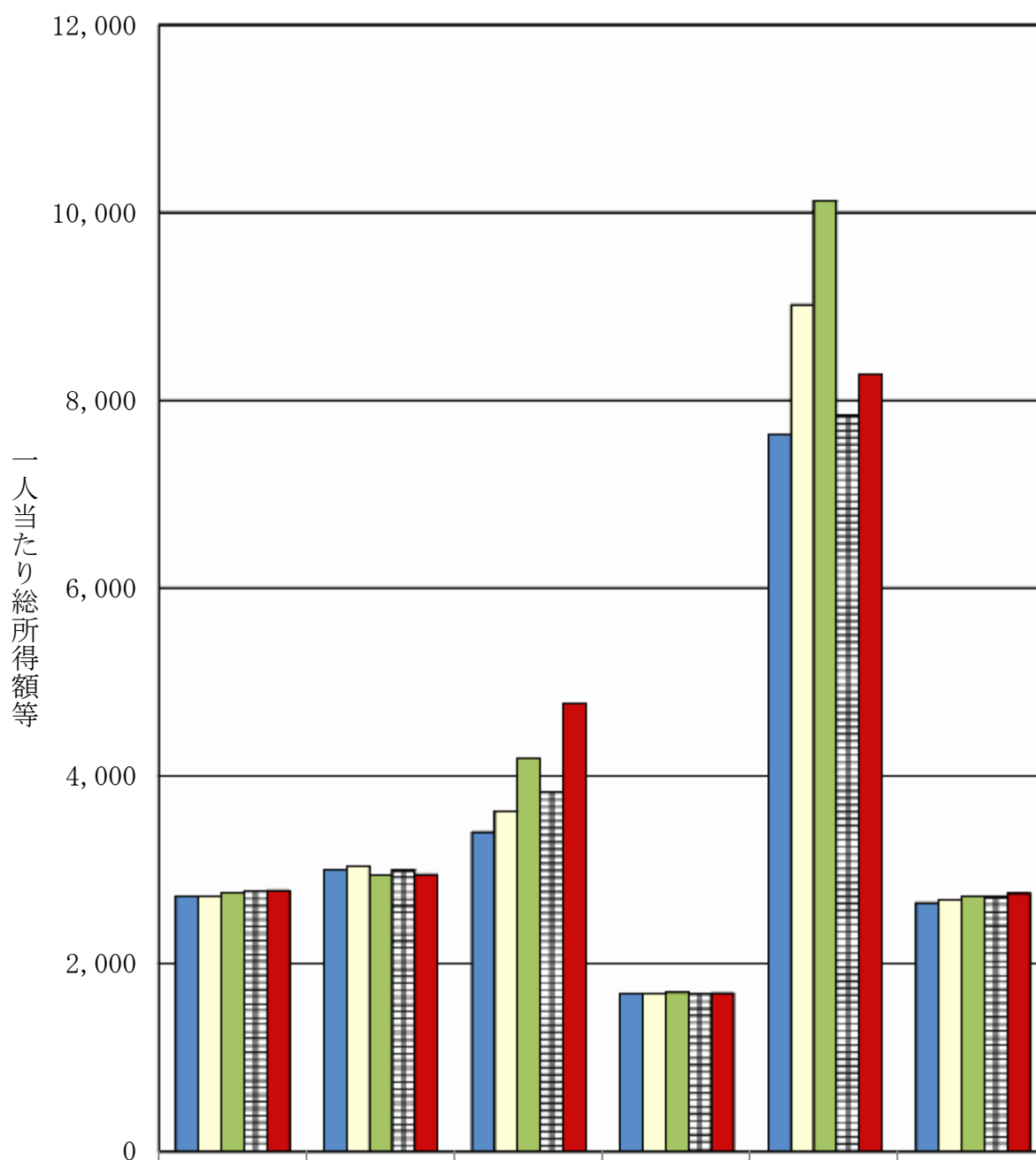
※分離課税所得者欄の総所得金額等は、総所得金額等、分離長期（短期）譲渡所得金額に係る所得金額（特別控除適用後）、株式等に係る譲渡所得金額、上場株式等に係る配当所得金額、先物取引に係る雑所得金額の合計

29			30			元			年度 区分
構成比	前年度比		構成比	前年度比		構成比	前年度比		
43,911,952	80.8%	102.0%	44,302,142	82.4%	100.9%	45,037,098	81.5%	101.7%	給与所得者
26,757,974	80.3%	102.6%	26,951,395	82.4%	100.7%	27,351,919	81.0%	101.5%	
1,535,362	81.3%	102.0%	1,538,896	83.3%	100.2%	1,556,004	81.9%	101.1%	
15,949	79.9%	100.9%	15,938	80.4%	99.9%	16,193	80.5%	101.6%	
2,289,407	4.2%	90.1%	2,344,947	4.3%	102.4%	2,310,114	4.2%	98.5%	営業所得者
1,435,982	4.3%	88.5%	1,482,074	4.5%	103.2%	1,439,399	4.3%	97.1%	
82,190	4.4%	87.5%	84,321	4.6%	102.6%	80,812	4.3%	95.8%	
779	3.9%	93.2%	781	4.0%	100.3%	783	3.9%	100.3%	
2,700,217	5.0%	128.8%	1,842,108	3.4%	68.2%	2,574,628	4.6%	139.8%	農業所得者
1,856,207	5.6%	135.6%	1,198,066	3.7%	64.5%	1,832,659	5.4%	153.0%	
109,010	5.8%	135.6%	69,855	3.8%	64.1%	107,586	5.6%	154.0%	
645	3.2%	111.4%	481	2.4%	74.6%	540	2.7%	112.3%	
4,195,409	7.7%	103.1%	4,173,543	7.8%	99.5%	4,141,188	7.5%	99.2%	その他の所得者
2,161,610	6.5%	103.3%	2,130,971	6.5%	98.6%	2,085,206	6.2%	97.9%	
121,648	6.4%	102.9%	119,295	6.4%	98.1%	117,414	6.2%	98.4%	
2,477	12.4%	102.7%	2,482	12.5%	100.2%	2,453	12.2%	98.8%	
1,245,903	2.3%	109.6%	1,105,004	2.1%	88.7%	1,199,510	2.2%	108.6%	分離課税所得者
1,094,711	3.3%	111.4%	949,174	2.9%	86.7%	1,032,204	3.1%	108.7%	
39,895	2.1%	106.2%	34,400	1.9%	86.2%	38,028	2.0%	110.5%	
123	0.6%	97.6%	141	0.7%	114.6%	145	0.7%	102.8%	
54,342,888	100.0%	102.8%	53,767,744	100.0%	98.9%	55,262,538	100.0%	102.8%	合計
33,306,484	100.0%	103.6%	32,711,680	100.0%	98.2%	33,741,387	100.0%	103.1%	
1,888,105	100.0%	102.9%	1,846,767	100.0%	97.8%	1,899,844	100.0%	102.9%	
19,973	100.0%	101.1%	19,823	100.0%	99.2%	20,114	100.0%	101.5%	

課税状況調による

5 所得者別 1 人当たりの総所得額等の推移

単位：千円



	給与	営業等	農業	その他	分離	計
■27年度	2,716	2,995	3,403	1,685	7,632	2,649
□28年度	2,722	3,038	3,620	1,686	9,020	2,676
■29年度	2,753	2,939	4,186	1,694	10,129	2,721
▨30年度	2,780	3,002	3,830	1,682	7,837	2,712
■元年度	2,781	2,950	4,768	1,688	8,272	2,747

## 6 個人県民税の推移

### (1) 個人県民税の税額（当初調定）

区分		年度				元	
		27	28	29	30		
普通徴収	均等割額 (千円)	16,780	16,594	16,028	11,268	11,438	
	所得割額 (千円)	350,057	367,703	385,595	264,145	287,833	
	計 (千円)	366,837	384,297	401,623	275,413	299,271	
	納税義務者数 (人)	9,697	9,796	9,684	7,077	7,219	
特別徴収	給与	均等割額 (千円)	22,884	23,438	23,910	28,540	28,904
		所得割額 (千円)	801,786	817,359	834,637	927,735	938,594
	計 (千円)	824,670	840,797	858,547	956,275	967,498	
	納税義務者数 (人)	11,442	11,720	11,955	14,270	14,452	
公的年金	均等割額 (千円)	5,050	5,334	5,614	5,496	5,392	
	所得割額 (千円)	36,207	35,532	38,127	38,918	39,764	
	計 (千円)	41,257	40,866	43,741	44,414	45,156	
	納税義務者数 (人)	2,838	3,018	3,214	3,292	3,291	
合計	均等割額 (千円)	44,714	45,366	45,552	45,304	45,734	
	所得割額 (千円)	1,188,050	1,220,594	1,258,359	1,230,798	1,266,191	
	計 (千円)	1,232,764	1,265,960	1,303,911	1,276,102	1,311,925	
	納税義務者数 (人)	22,357	22,683	22,776	22,652	22,867	
特別徴収義務者数 (人)		2,156	2,242	2,296	2,932	2,950	

※普通徴収及び特別徴収の納税義務者数については、2以上の徴収区分に該当する場合、該当する区分につきそれぞれ1人として集計しているが、合計欄の納税義務者数については実人数で集計しているため、徴収区分ごとの人数の合計値とは異なる

※個人県民税の均等割には「長野県森林づくり県民税」が上乗せされている（平成20年度から）

### (2) 個人県民税の納税義務者数（当初調定）

（単位：人）

区分		年度				元
		27	28	29	30	
均等割のみの者		2,990	3,042	2,917	2,945	2,881
均等割及び所得割の者		19,367	19,641	19,859	19,707	19,986
合計		22,357	22,683	22,776	22,652	22,867

### (3) 個人県民税の納税義務者1人当たりの税額（当初調定）

（単位：円）

区分		年度				元
		27	28	29	30	
普通徴収者1人当たり		37,830	39,230	41,473	38,917	41,456
特別徴収者（給与）1人当たり		72,074	71,740	71,815	67,013	66,946
特別徴収者（年金）1人当たり		14,537	13,541	13,610	13,491	13,721
納税義務者1人当たり		55,140	55,811	57,249	56,335	57,372

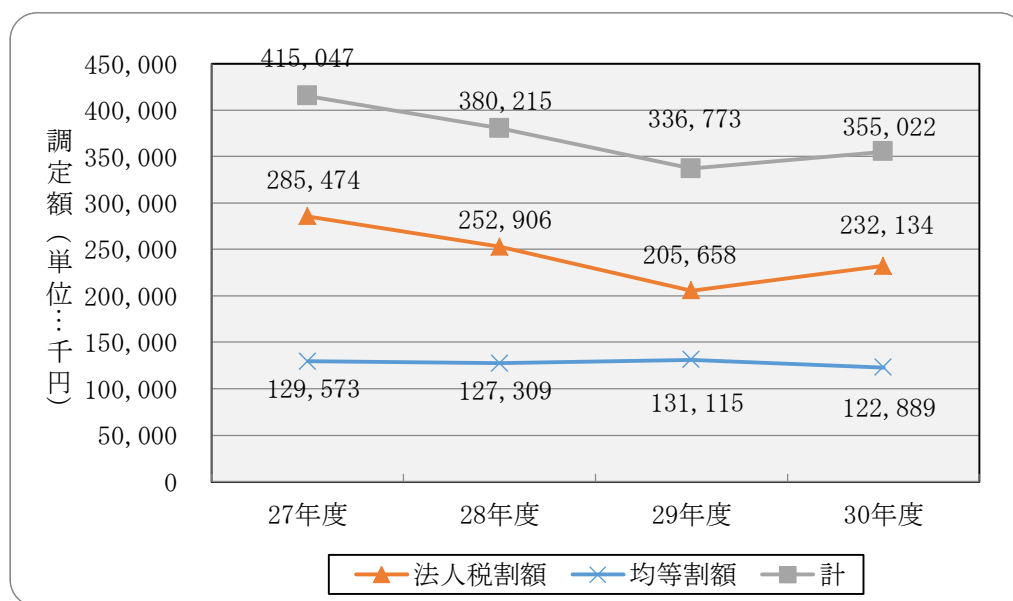
## 7 法人市民税の推移

### (1) 法人市民税の調定額

区分 年度	調定額 (現年課税分)			前年度比
	法人税割 (円)	均等割 (円)	計 (円)	
27	285,473,800	129,573,200	415,047,000	93.2%
28	252,905,800	127,308,900	380,214,700	91.6%
29	205,657,800	131,114,800	336,772,600	88.6%
30	232,133,700	122,888,600	355,022,300	105.4%

- ・平成24年4月1日改正 均等割額 : 超過税率(1.1倍) → 標準税率(1.0倍)
- ・平成26年10月1日改正 法人税割税率 : 平成26年9月30日までに開始した事業年度 14.7%  
平成26年10月1日以後に開始する事業年度 12.1%

### ○法人市民税の調定額の推移



### (2) 法人市民税の納税義務者数

区分 年度	区分									計
	1号	2号	3号	4号	5号	6号	7号	8号	9号	
27	945	5	185	13	40	2	59	3	7	1,259
28	935	5	187	15	43	2	65	3	7	1,262
29	962	6	194	14	47	1	64	3	7	1,298
30	937	7	184	17	47	3	58	3	6	1,262

課税状況調による

※法人の区分は地方税法第312条第1項の規定による



## V 固定資産税・都市計画税

### 1 固定資産課税台帳の縦覧・閲覧者の推移 (地方税法第416条第1項の規定による縦覧期間中の推移)

項目 \ 年度	27	28	29	30	元
縦覧・閲覧者数 (人)	54	43	41	46	50

### 2 固定資産税課税の推移 (法定免税点以上のもの)

区分 \ 年度	27	28	29	30	元	
土地	納税義務者 (人)	13,477	13,546	13,582	13,625	13,686
	筆数 (筆)	135,937	136,173	136,469	136,592	136,961
	課税標準額 (千円)	56,485,488	55,960,765	55,084,555	54,503,113	54,243,496
	調定額 (円)	790,631,094	779,074,416	767,115,299	758,917,416	755,145,413
家屋	納税義務者 (人)	14,910	14,960	15,016	15,040	15,066
	棟数 (棟)	36,133	36,162	36,297	36,319	36,360
	課税標準額 (千円)	88,873,010	91,321,416	94,810,011	92,482,741	94,686,476
	調定額 (円)	1,185,846,843	1,247,822,654	1,292,722,170	1,260,520,930	1,288,403,490
償却資産	納税義務者 (人)	753	777	769	827	866
	課税標準額 (千円)	43,903,688	68,605,057	67,449,189	69,349,175	65,058,443
	調定額 (円)	621,494,063	964,827,630	955,232,431	972,786,554	910,090,897

概要調書による (令和元年度調定額は令和元年5月23日時点のものです)

### 3 都市計画税課税の推移（法定免税点以上のもの）

区分		年度				元
		27	28	29	30	
土地	納税義務者 (人)	10,877	10,950	11,003	11,053	11,127
	筆数 (筆)	42,802	42,898	42,977	43,060	43,172
	課税標準額 (千円)	63,711,709	63,060,849	62,202,061	61,583,293	61,324,580
	調定額 (円)	190,935,604	188,121,783	185,621,881	183,742,275	182,999,806
家屋	納税義務者 (人)	11,954	12,015	12,082	12,127	12,164
	棟数 (棟)	27,798	27,822	27,973	28,016	28,064
	課税標準額 (千円)	76,937,180	79,009,628	82,316,662	80,540,331	82,648,187
	調定額 (円)	230,017,896	235,196,817	245,099,919	239,722,025	245,997,994

概要調書による（令和元年度調定額は令和元年5月23日時点のものです）

### 4 国有資産等所在市町村交付金の推移

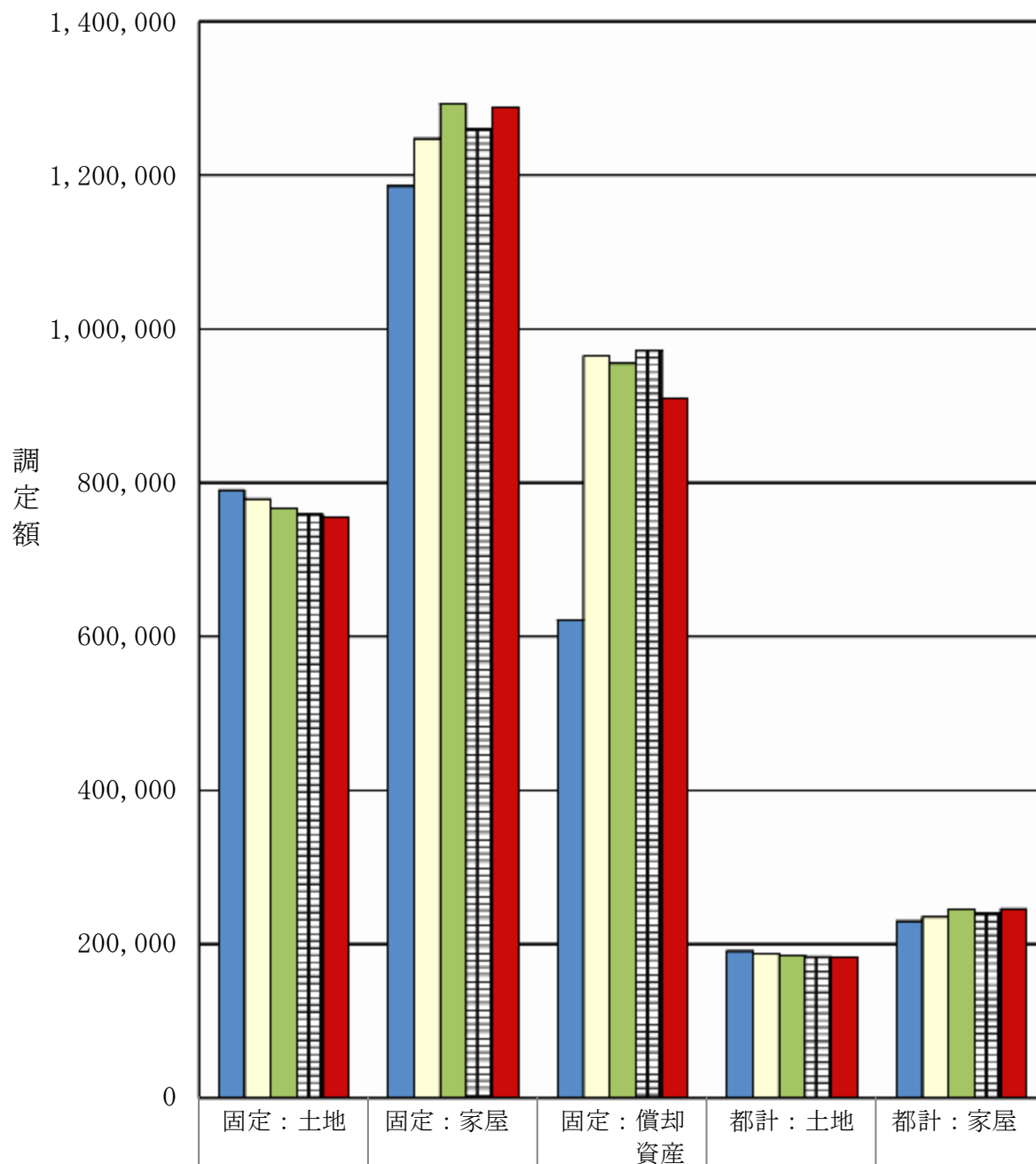
（単位：円）

区分		年度				元
		27	28	29	30	
交付金		9,590,500	10,113,700	10,335,600	10,268,700	9,832,400
内訳	中部森林管理局	0	0	0	0	2,800
	労働基準局	25,600	25,000	23,300	22,800	21,200
	長野県知事	5,954,200	6,402,900	6,402,900	6,374,300	6,002,400
	長野県知事 (県営住宅)	3,610,700	3,685,800	3,909,400	3,871,600	3,806,000

概要調書による

○固定資産税(固定)・都市計画税(都計) 課税 (調定額) の推移

単位：千円



## 5 令和元年度 土地の総括表

区分 地目	地 積				決 定		
	非課税地積 (A) (㎡)	評価総地積 (B) (㎡)	法定免税点 未満のもの (C) (㎡)	法定免税点 以上のもの (B)-(C) (D) (㎡)	総 額 (E) (千円)	法定免税点 未満のもの (F) (千円)	
田	一般田	0	10,680,069	423,696	10,256,373	1,102,306	40,916
	勧告遊休田	0	0	0	0	0	0
	介在田・ 市街化区域田	0	17,165	0	17,165	42,481	0
畑	一般畑	0	23,673,012	1,226,464	22,446,548	1,246,950	62,021
	勧告遊休畑	0	0	0	0	0	0
	介在畑・ 市街化区域畑	0	26,809	0	26,809	217,112	0
宅 地	小規模住宅用地		2,950,603	84,243	2,866,360	38,382,713	600,643
	一般住宅用地		2,649,711	18,417	2,631,294	27,127,709	70,255
	商業地等 (非住宅用地)		4,154,236	12,991	4,141,245	41,765,763	18,283
	計	773,496	9,754,550	115,651	9,638,899	107,276,185	689,181
塩 田	0						
鉱 泉 地	54	10	0	10	1,783	0	
池 沼	11,573	2,345	136	2,209	64	2	
山 林	一般山林	573,523	21,153,987	2,264,528	18,889,459	480,688	47,164
	介在 山林	0	0	0	0	0	0
牧 場	0	0	0	0	0	0	
原 野	111,456	1,459,225	141,205	1,318,020	44,024	3,990	
雑 種 地	ゴルフ場の用地	0	511,937	0	511,937	404,942	0
	遊園地等の用地	0	0	0	0	0	0
	その他の雑種地	550,440	1,286,822	57,918	1,228,904	9,297,950	50,793
	鉄 軌 道 用 地	0	270,840	0	270,840	338,773	0
	計	550,440	2,069,599	57,918	2,011,681	10,041,665	50,793
そ の 他	41,322,687						
合 計	43,343,229	68,836,771	4,229,598	64,607,173	120,453,258	894,067	

## 6 土地の納税義務者数の推移

(単位：人)

区分	年度	27	28	29	30	元
総 数 (A)		16,656	16,724	16,761	16,817	16,875
法定免税点未満のもの (B)		3,179	3,178	3,179	3,192	3,189
法定免税点以上のもの (A)-(B)		13,477	13,546	13,582	13,625	13,686

概要調書による

価 格		筆 数				単 位 当 た り 価 格	
法定免税点 以上のもの (E)-(F) (G) (千円)	(G)に係る 課税標準額 (H) (千円)	非課税地筆数 (I) (筆)	評価総筆数 (J) (筆)	法定免税点 未満のもの (K) (筆)	法定免税点 以上のもの (J)-(K) (L) (筆)	平均 価 格 (E)/(B)X1000 (M) (円/m <sup>2</sup> )	最高 価 格 (N) (円/m <sup>2</sup> )
1,061,390	1,061,243	0	13,864	671	13,193	103	160
0	0	0	0	0	0	0	0
42,481	29,736	0	31	0	31	2,475	10,980
1,184,929	1,184,581	0	40,957	2,250	38,707	53	109
0	0	0	0	0	0	0	0
217,112	150,214	0	74	0	74	8,098	18,806
37,782,070	6,292,876		25,315	995	24,320	13,008	39,770
27,057,454	9,012,786		21,075	476	20,599	10,238	35,118
41,747,480	28,985,568		14,933	132	14,801	10,054	45,470
106,587,004	44,291,230	1,769	61,323	1,603	59,720	10,998	45,470
		0					
1,783	1,783	3	3	0	3	178,300	425,455
62	62	7	7	1	6	27	28
433,524	433,507	463	17,982	2,025	15,957	23	39
0	0	0	0	0	0	0	0
0	0	0	0	0	0	0	0
40,034	37,782	288	3,761	378	3,383	30	117
404,942	282,981	0	525	0	525	791	791
0	0	0	0	0	0	0	0
9,247,157	6,533,237	1,094	4,316	621	3,695	7,226	33,744
338,773	237,140	0	1,667	0	1,667	1,251	2,487
9,990,872	7,053,358	1,094	6,508	621	5,887	4,852	33,744
		71,400					
119,559,191	54,243,496	75,024	144,510	7,549	136,961	1,750	

概要調書による

7 令和元年度宅地に関する調（法定免税点以上のもの）

地区別	区分	地積 (A) (㎡)	決定価格 (B) (千円)	課税標準額 (千円)	単位当たり価格	
					平均価格 (B)/(A)×1000 (円/㎡)	最高価格 (円/㎡)
商業地区	繁華街	0	0	0	0	0
	高度商業地区Ⅰ	0	0	0	0	0
	高度商業地区Ⅱ	0	0	0	0	0
	普通商業地区	102,600	2,707,209	1,208,023	26,386	35,783
	計	102,600	2,707,209	1,208,023	26,386	35,783
住宅地区	併用住宅地区	481,427	10,445,281	4,841,389	21,697	32,877
	高級住宅地区	0	0	0	0	0
	普通住宅地区	1,369,934	26,023,537	8,162,796	18,996	45,740
	計	1,851,361	36,468,818	13,004,185	19,698	45,740
工業地区	大工場地区	0	0	0	0	0
	中小工場地区	133,346	1,721,231	962,741	12,908	26,271
	家内工場地区	45,182	829,008	326,635	18,348	24,340
	計	178,528	2,550,239	1,289,376	14,285	26,271
村落地区	集団地区	308,026	4,280,010	1,219,352	13,895	23,210
	村落地区	6,557,471	59,668,392	27,012,969	9,099	24,140
	計	6,865,497	63,948,402	28,232,321	9,314	24,140
	観光地区	0	0	0	0	0
	農業用施設用地	640,913	912,336	557,325	1,423	1,752
	合計	9,638,899	106,587,004	44,291,230	11,058	45,740

概要調書による

8 地価公示価格の推移

基準年度	27	28	29	30	元
価格 (円/㎡)	51,600	49,800	48,700	47,800	47,300
前年度比	▲ 7.9%	▲ 3.5%	▲ 2.2%	▲ 1.8%	▲ 1.0%

(注) 地価公示価格の最高価格(場所：中央一丁目)

9 家屋の納税義務者数の推移

(単位：人)

区分	年度	27	28	29	30	元
総数 (A)		15,715	15,758	15,791	15,806	15,819
法定免税点未満のもの (B)		805	798	775	766	753
法定免税点以上のもの (A) - (B)		14,910	14,960	15,016	15,040	15,066

概要調書による

10 令和元年度 家屋の総括表

区 分		所有者 数 (人)	棟 数 (棟)	床 面 積 (㎡)	決 定 価 格 (千円)	単 位 当 たり 価 格 (円)
木 造	総 数		28,847	2,851,935	40,396,436	14,165
	法定免税点 未満のもの		906	54,135	59,150	1,093
	法定免税点 以上のもの		27,941	2,797,800	40,337,286	14,418
木 造 以 外	総 数		8,565	1,662,396	54,449,654	32,754
	法定免税点 未満のもの		146	3,927	14,646	3,730
	法定免税点 以上のもの		8,419	1,658,469	54,435,008	32,822
計	総 数	15,819	37,412	4,514,331	94,846,090	21,010
	法定免税点 未満のもの	753	1,052	58,062	73,796	1,271
	法定免税点 以上のもの	15,066	36,360	4,456,269	94,772,294	21,267
非課税家屋			282	107,095		

概要調書による

11 家屋の新增分と減少分の推移

区 分	年 度	新 増 分			減 少 分		
		棟 数 (棟)	床面積 (㎡)	決定価格 (千円)	棟 数 (棟)	床面積 (㎡)	決定価格 (千円)
木 造 家 屋	27	195	22,420	1,157,310	174	12,655	71,696
	28	175	20,375	1,099,244	229	20,435	122,378
	29	221	25,137	1,325,572	222	17,053	90,681
	30	169	19,747	1,150,419	207	17,160	92,692
	元	195	21,206	1,230,879	200	14,961	90,176
非 木 造 家 屋	27	73	41,707	2,833,904	56	13,496	49,451
	28	65	19,657	1,250,071	52	11,523	234,769
	29	78	39,480	2,322,503	55	6,691	91,638
	30	61	16,210	1,112,246	53	6,580	85,827
	元	51	12,708	1,150,125	46	5,306	96,104
合 計	27	268	64,127	3,991,214	230	26,151	121,147
	28	240	40,032	2,349,315	281	31,958	357,147
	29	299	64,617	3,648,075	277	23,744	182,319
	30	230	35,957	2,262,665	260	23,740	178,519
	元	246	33,914	2,381,004	246	20,267	186,280

概要調書による

12 償却資産の納税義務者数の推移

(単位：人)

区分 \ 年度	27	28	29	30	元
総数 (A)	2,278	2,272	2,257	2,641	2,976
法定免税点未満のもの (B)	1,525	1,495	1,488	1,814	2,110
法定免税点以上のもの (A) - (B)	753	777	769	827	866

13 令和元年度 償却資産の価格等に関する調

(単位：千円)

種類 \ 区分	決定価格	課税標準額	課税標準額の内訳		
			特例規定の適用を受けるもの	左記以外のもの	
市長が価格等を決定したもの	構 築 物	6,207,214	6,200,465	9,617	6,190,848
	機 械 及 び 装 置	23,278,159	22,844,045	222,467	22,621,578
	船 舶	72	72	—	72
	航 空 機	—	—	—	—
	車 両 及 び 運 搬 具	111,744	111,744	0	111,744
	工 具 ・ 器 具 及 び 備 品	5,922,841	5,921,405	2,473	5,918,932
	調 整 額	—	—	—	—
	小 計	35,520,030	35,077,731	234,557	34,843,174
法第三百八十九条関係	総務大臣が価格等を決定し配分したもの	63,101,671	28,852,857		
	県知事が価格等を決定し配分したもの	1,456,232	1,127,855		
	小 計	64,557,903	29,980,712		
合 計	100,077,933	65,058,443			

概要調書による



14 償却資産の課税標準

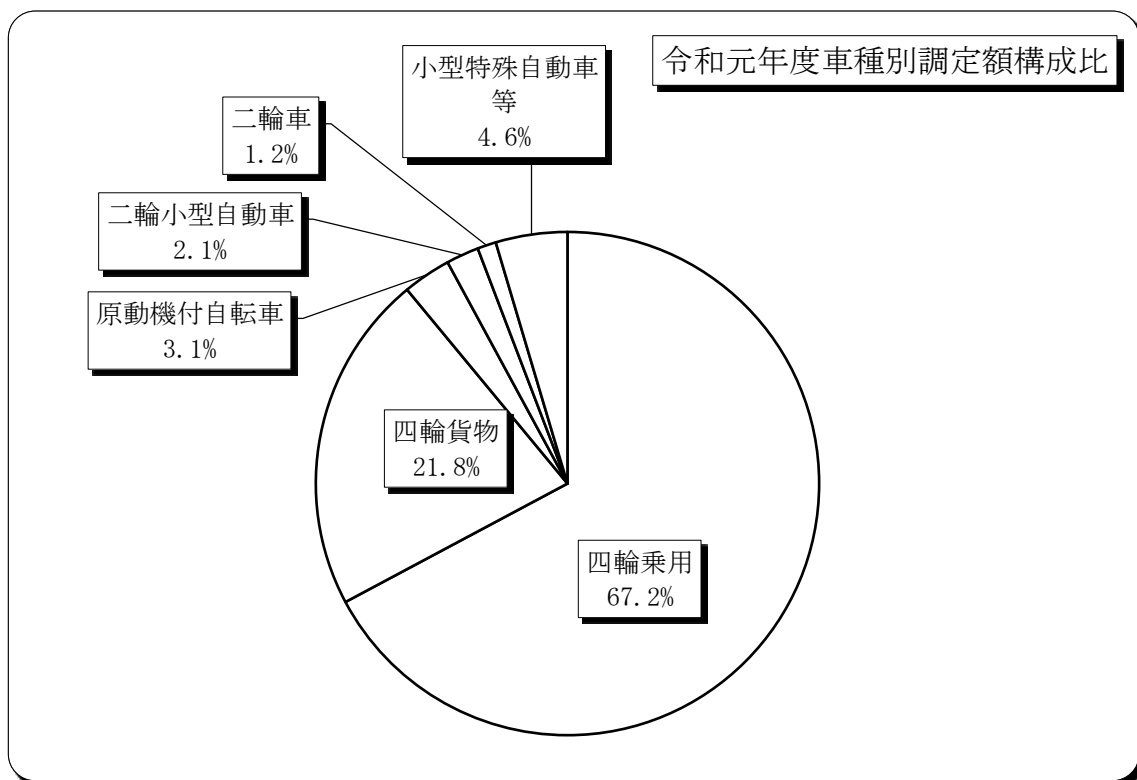
区 分 種 類	年 度	決 定 価 格 (千円)	課税標準額 (千円)	課税標準額の内訳	
				特例規定の適用 を受けるもの (千円)	左記以外のもの (千円)
構 築 物	27	5,985,231	5,970,799	10,413	5,960,386
	28	5,988,580	5,980,713	2,117	5,978,596
	29	6,196,264	6,186,562	10,880	6,175,682
	30	6,280,414	6,273,305	10,385	6,262,920
	元	6,207,214	6,200,465	9,617	6,190,848
機 械 及 び 装 置	27	23,256,049	22,847,653	359,336	22,488,317
	28	23,814,005	23,220,879	668,949	22,551,930
	29	22,855,774	22,309,283	598,016	21,711,267
	30	25,935,905	25,436,476	482,103	24,954,373
	元	23,278,159	22,844,045	222,467	22,621,578
船 舶	27	0	0	0	0
	28	0	0	0	0
	29	0	0	0	0
	30	0	0	0	0
	元	72	72	0	72
車 両 及 び 運 搬 具	27	120,951	120,951	0	120,951
	28	115,443	115,443	0	115,443
	29	100,671	100,671	0	100,671
	30	103,887	103,887	0	103,887
	元	111,744	111,744	0	111,744
工 具 ・ 器 具 及 び 備 品	27	5,571,669	5,569,899	2,144	5,567,755
	28	5,677,537	5,677,503	16	5,677,487
	29	5,872,075	5,871,433	1,971	5,869,462
	30	6,102,366	6,102,315	1,423	6,100,892
	元	5,922,841	5,921,405	2,473	5,918,932
法第389条関係のもの	27	12,480,743	9,394,386		
	28	76,745,718	33,610,519		
	29	72,605,763	32,981,240		
	30	68,472,037	31,433,192		
	元	64,557,903	29,980,712		
計	27	47,414,643	43,903,688		
	28	112,341,283	68,605,057		
	29	107,630,547	67,449,189		
	30	106,894,609	69,349,175		
	元	100,077,933	65,058,443		

# VI 諸 税

## 1 軽自動車税課税の台数及び調定額の推移

車 種	年 度 区 分	29		30		元		
		台 数 (台)	調定額 (千円)	台 数 (台)	調定額 (千円)	台 数 (台)	調定額 (千円)	
原動機付 自 転 車	総排気量50cc以下	2,443	4,886	2,293	4,586	2,175	4,350	
	〃 50cc超～90cc以下	231	462	219	438	212	424	
	〃 90cc超～125cc以下	282	677	296	710	312	749	
	ミニカー	53	196	51	189	54	200	
	小 計	3,009	6,221	2,859	5,923	2,753	5,723	
軽自動車 及 び 小型特殊 自 動 車	一 般	二 輪 車	622	2,239	625	2,250	611	2,200
		三 輪 車	1	5	1	5	1	5
		四 輪 乗 用	13,215	113,666	13,399	119,480	13,496	123,894
		四 輪 貨 物	8,194	39,589	8,117	39,645	8,147	40,086
	農 耕 用 特 殊 作 業 用 専ら雪上を走行するもの	農 耕 用	2,281	5,474	2,291	5,498	2,305	5,532
		特 殊 作 業 用	469	2,767	483	2,850	488	2,879
		専ら雪上を走行するもの	1	4	1	4	1	4
		小 計	24,783	163,744	24,917	169,732	25,049	174,600
二 輪 の 小 型 自 動 車		641	3,846	666	3,996	660	3,960	
合 計		28,433	173,811	28,442	179,651	28,462	184,283	

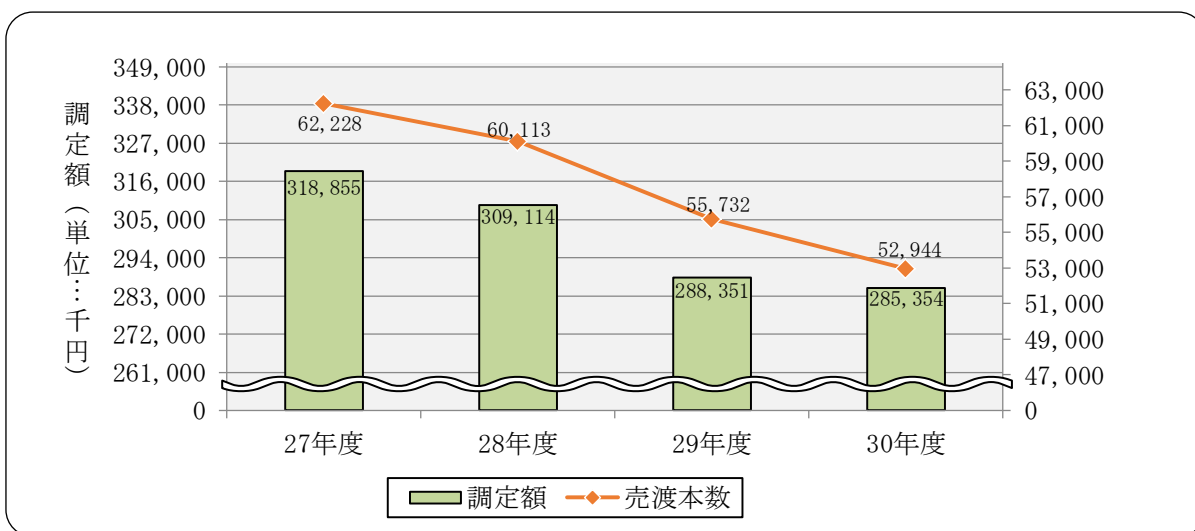
課税状況調による



## 2 市たばこ税の推移

年度	27	28	29	30
区分				
売渡本数 (本)	62,228,248	60,112,593	55,731,813	52,943,708
調定額 (円)	318,855,207	309,114,176	288,351,220	285,354,032

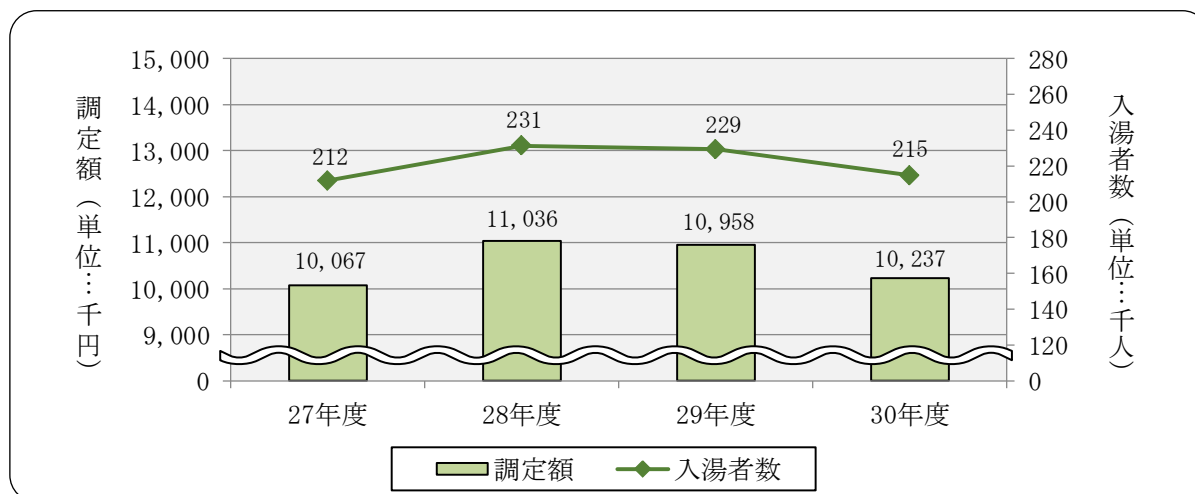
- ・平成18年 7月1日改正 紙巻たばこ等 3,298円/1,000本 旧3級品 1,564円/1,000本
- ・平成22年10月1日改正 紙巻たばこ等 4,618円/1,000本 旧3級品 2,190円/1,000本
- ・平成25年 4月1日改正 紙巻たばこ等 5,262円/1,000本 旧3級品 2,495円/1,000本
- ・平成28年 4月1日改正 紙巻たばこ等 5,262円/1,000本 旧3級品 2,925円/1,000本
- ・平成29年 4月1日改正 紙巻たばこ等 5,262円/1,000本 旧3級品 3,355円/1,000本
- ・平成30年 4月1日改正 紙巻たばこ等 5,262円/1,000本 旧3級品 4,000円/1,000本
- ・平成30年10月1日改正 紙巻たばこ等 5,692円/1,000本 旧3級品 4,000円/1,000本



## 3 入湯税の推移

年度	27	28	29	30	
区分					
調定額 (円)	10,067,300	11,036,650	10,958,300	10,237,150	
入湯者数 (人)	211,863	231,345	229,417	214,723	
内訳	課税者数 (人)	199,202	218,137	217,046	202,839
	課税免除者数 (人)	12,661	13,208	12,371	11,884

- ・平成26年 4月1日改正 日帰り入湯客 : 100円/1人・回 → 50円/1人・回

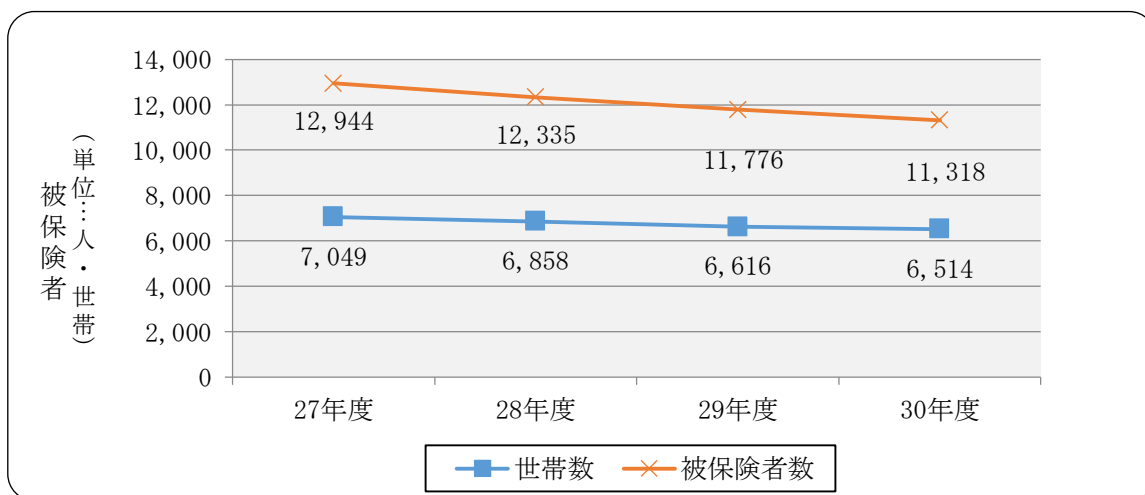


## VII 国民健康保険税

### 1 国民健康保険加入の推移 (国民健康保険税に関する調による)

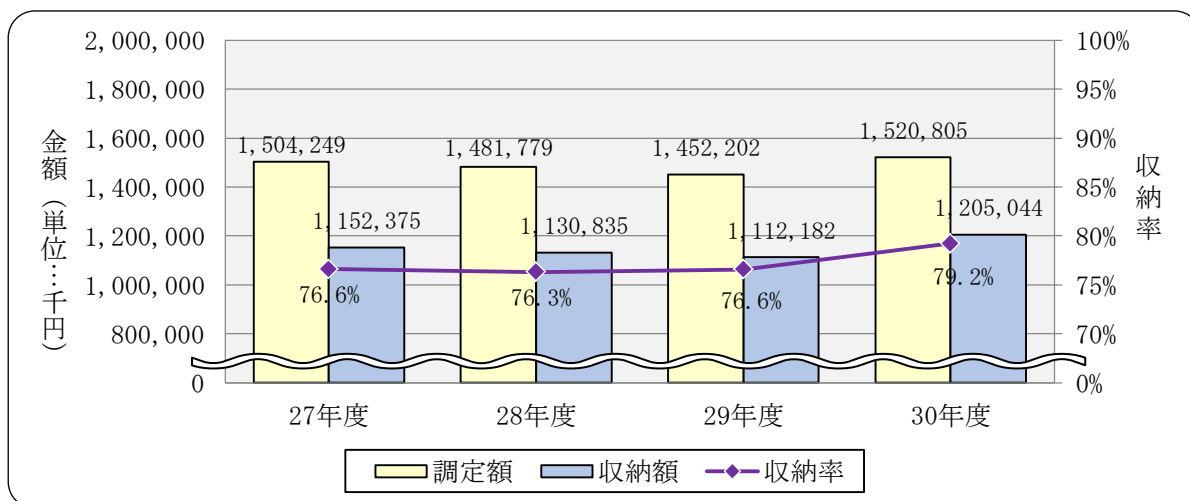
区分 年度	全 市		被 保 険 者		加 入 率	
	世 帯 数 (世帯)	人 口 (人)	世 帯 数 (世帯)	被保険者数 (人)	世帯数	被保険者数
27	16,840	45,616	7,049	12,944	41.9%	28.4%
28	16,879	45,160	6,858	12,335	40.6%	27.3%
29	16,947	44,740	6,616	11,776	39.0%	26.3%
30	17,128	44,598	6,514	11,318	38.0%	25.4%

人口は各年度末の「住民基本台帳年報」による



### 2 国民健康保険税収納の推移

区分 年度	現 年 度 分			滞 納 繰 越 分			年 度 収納率
	調 定 額 (円)	収 納 額 (円)	収納率	調 定 額 (円)	収 納 額 (円)	収納率	
27	1,150,256,800	1,087,446,500	94.5%	353,991,870	64,928,654	18.3%	76.6%
28	1,143,289,000	1,080,615,200	94.5%	338,489,796	50,219,791	14.8%	76.3%
29	1,119,877,800	1,062,786,882	94.9%	332,324,569	49,394,823	14.9%	76.6%
30	1,209,446,400	1,150,257,233	95.1%	311,358,915	54,786,275	17.6%	79.2%



### 3 国民健康保険給付の推移 (国民健康保険事業年報による)

区分 年度	療 養 諸 費 (千円)				1人当たりの療養諸費 (円)	受診件数
	保険者負担金	一部負担金	他法負担金	計		
27	3,000,522	999,693	125,063	4,125,278	312,498	135,358
28	2,962,168	1,018,256	111,803	4,092,227	320,833	129,234
29	2,923,117	995,173	103,921	4,022,211	332,387	123,567
30	2,709,497	923,028	86,592	3,719,117	319,210	120,553

### 4 国民健康保険税率及び税負担の推移 (国民健康保険事業年報による)

#### (1) 医療保険分

区分 年度	税 率				世帯数 (世帯)	1世帯当 たり保険税 負担額 (円)	被保険者 数 (人)	被保険者1 人当たり保 険税負担額 (円)	被保険者 1人当たり 療養諸費に 対する 保険税割合
	所得割	資産割	均等割 (円)	平等割 (円)					
27	5.70%	16.00%	23,500	21,300	7,119	113,591	13,201	61,257	19.6%
28	5.70%	16.00%	23,500	21,300	7,030	113,922	12,755	62,789	19.6%
29	5.70%	16.00%	23,500	21,300	6,781	114,944	12,101	64,411	19.4%
30	6.70%	18.00%	26,600	23,200	6,652	124,330	11,651	70,595	22.1%
元	7.10%	16.90%	24,600	21,600	—	—	—	—	—

#### (2) 後期高齢者支援金分 ※「高齢者の医療の確保に関する法律」の施行による

区分 年度	税 率				世帯数 (世帯)	1世帯当 たり保険税 負担額 (円)	被保険者 数 (人)	被保険者1 人当たり保 険税負担額 (円)
	所得割	資産割	均等割 (円)	平等割 (円)				
27	1.50%	6.00%	6,500	5,900	7,119	31,882	13,201	17,193
28	1.50%	6.00%	6,500	5,900	7,030	32,137	12,755	17,713
29	1.50%	6.00%	6,500	5,900	6,781	32,598	12,101	18,267
30	2.00%	7.80%	8,600	7,600	6,652	39,829	11,651	22,615
元	2.40%	8.20%	8,800	7,800	—	—	—	—

#### (3) 介護保険分

区分 年度	税 率				世帯数 (世帯)	1世帯当 たり保険税 負担額 (円)	被保険者 数 (人)	被保険者1 人当たり保 険税負担額 (円)
	所得割	資産割	均等割 (円)	平等割 (円)				
27	1.50%	4.00%	8,000	5,300	3,858	28,006	5,008	21,575
28	1.50%	4.00%	8,000	5,300	3,736	27,817	4,778	21,751
29	1.50%	4.00%	8,000	5,300	3,464	28,289	4,359	22,481
30	1.70%	4.70%	9,200	5,700	3,269	29,770	4,069	23,621
元	2.00%	4.60%	9,900	5,800	—	—	—	—

## 5 国民健康保険税賦課割合の推移 (国民健康保険税に関する調による)

(1) 医療保険分 (単位：%)

年度	応能割			応益割			合計
	所得割	資産割	計	均等割	平等割	計	
27	44	7	51	33	16	49	100
28	46	7	53	32	15	47	100
29	46	7	53	32	15	47	100
30	45	7	52	32	16	48	100

(2) 後期高齢者支援金分

※「高齢者の医療の確保に関する法律」の施行による (単位：%)

年度	応能割			応益割			合計
	所得割	資産割	計	均等割	平等割	計	
27	43	9	52	33	15	48	100
28	45	9	54	31	15	46	100
29	45	9	54	31	15	46	100
30	42	9	51	33	16	49	100

(3) 介護保険分

(単位：%)

年度	応能割			応益割			合計
	所得割	資産割	計	均等割	平等割	計	
27	48	5	53	31	16	47	100
28	50	4	54	30	16	46	100
29	50	5	55	30	15	45	100
30	47	5	52	32	16	48	100

## 6 国民健康保険税賦課限度額の推移

(単位：円)

年度	賦課限度額		
	医療保険分	後期高齢者 支援金分	介護保険分
27	520,000	170,000	160,000
28	540,000	190,000	160,000
29	540,000	190,000	160,000
30	580,000	190,000	160,000
元	610,000	190,000	160,000

# Ⅷ 収 納 関 係

## 1 平成30年度市税収納実績

税 目		予 算 額 (円)	調 定 額 (A) (円)	収 入 額 (B) (円)	不納欠損額 (C) (円)	収入未済額 (A)-(B)-(C) (円)	収納率 (B)/(A)	
市 民 税	個 人	現年課税分	1,905,500,000	1,930,566,100	1,911,585,464	295,859	19,074,877	99.0%
		滞納繰越分	20,800,000	82,105,252	20,492,048	5,735,971	55,877,233	25.0%
		計	1,926,300,000	2,012,671,352	1,932,077,512	6,031,830	74,952,110	96.0%
	法 人	現年課税分	371,200,000	355,022,300	353,708,100	0	1,314,200	99.6%
		滞納繰越分	900,000	5,409,720	1,282,700	639,520	3,487,500	23.7%
		計	372,100,000	360,432,020	354,990,800	639,520	4,801,700	98.5%
合 計	2,298,400,000	2,373,103,372	2,287,068,312	6,671,350	79,753,810	96.4%		
固 定 資 産 税	固 定 資 産	現年課税分	2,932,300,000	2,992,224,900	2,958,842,901	210,300	33,171,699	98.9%
		滞納繰越分	38,200,000	252,399,449	31,105,388	18,626,558	202,667,503	12.3%
		計	2,970,500,000	3,244,624,349	2,989,948,289	18,836,858	235,839,202	92.2%
	交 付 金	10,200,000	10,268,700	10,268,700	0	0	100.0%	
	合 計	2,980,700,000	3,254,893,049	3,000,216,989	18,836,858	235,839,202	92.2%	
軽 自 動 車 税	現年課税分	173,300,000	179,630,200	176,312,200	33,800	3,284,200	98.2%	
	滞納繰越分	1,600,000	10,808,889	2,025,032	804,739	7,979,118	18.7%	
	合 計	174,900,000	190,439,089	178,337,232	838,539	11,263,318	93.6%	
市 た ば こ 税	現年課税分	285,900,000	285,354,032	285,354,032	0	0	100.0%	
	滞納繰越分	0	0	0	0	0	0.0%	
	合 計	285,900,000	285,354,032	285,354,032	0	0	100.0%	
入 湯 税	現年課税分	10,800,000	10,237,150	10,237,150	0	0	100.0%	
	滞納繰越分	0	0	0	0	0	0.0%	
	合 計	10,800,000	10,237,150	10,237,150	0	0	100.0%	
都 市 計 画 税	現年課税分	415,100,000	423,464,300	417,268,399	30,300	6,165,601	98.5%	
	滞納繰越分	7,400,000	51,719,538	6,029,364	3,546,669	42,143,505	11.7%	
	合 計	422,500,000	475,183,838	423,297,763	3,576,969	48,309,106	89.1%	
現年課税分合計		6,104,300,000	6,186,767,682	6,123,576,946	570,259	63,010,577	99.0%	
滞納繰越分合計		68,900,000	402,442,848	60,934,532	29,353,457	312,154,859	15.1%	
市 税 合 計		6,173,200,000	6,589,210,530	6,184,511,478	29,923,716	375,165,436	93.9%	
国 民 健 康 保 険 税	現年課税分	1,123,191,000	1,209,446,400	1,150,257,233	122,600	59,192,267	95.1%	
	滞納繰越分	55,486,000	311,358,915	54,786,275	21,481,872	235,090,768	17.6%	
	合 計	1,178,677,000	1,520,805,315	1,205,043,508	21,604,472	294,283,035	79.2%	

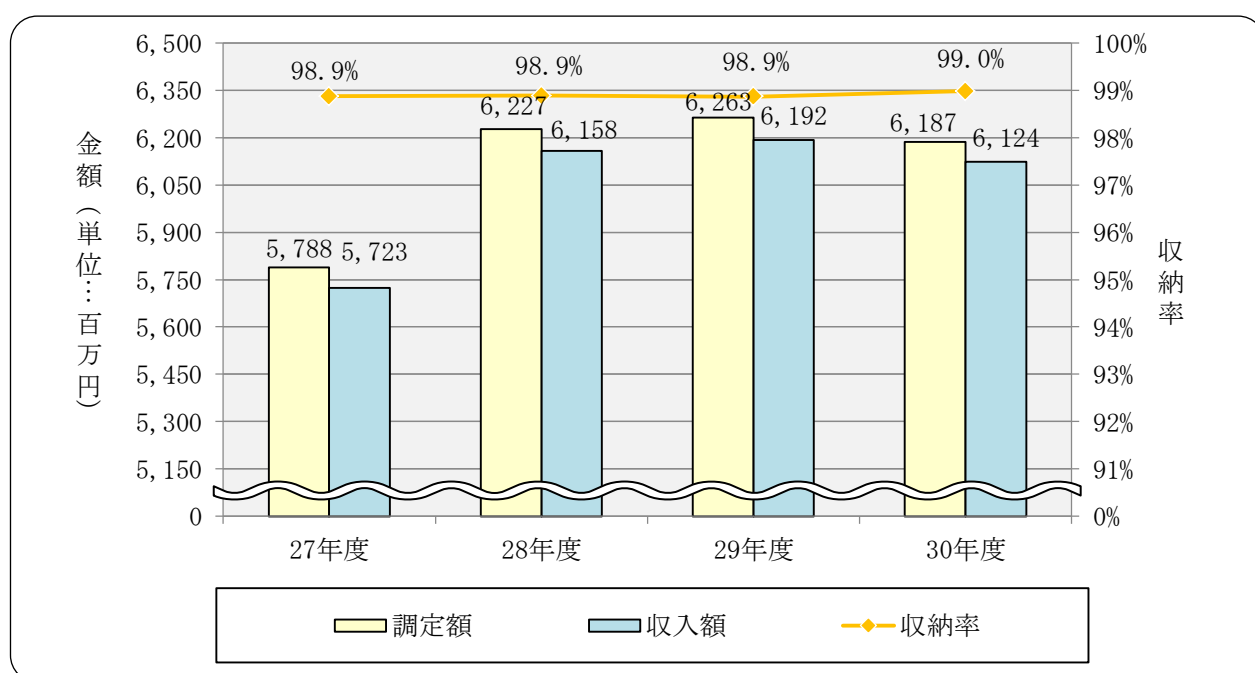
※個人市民税の収入額は過誤納還付未済額390,100円を含む

※国民健康保険税の収入額は過誤納還付未済額125,700円を含む

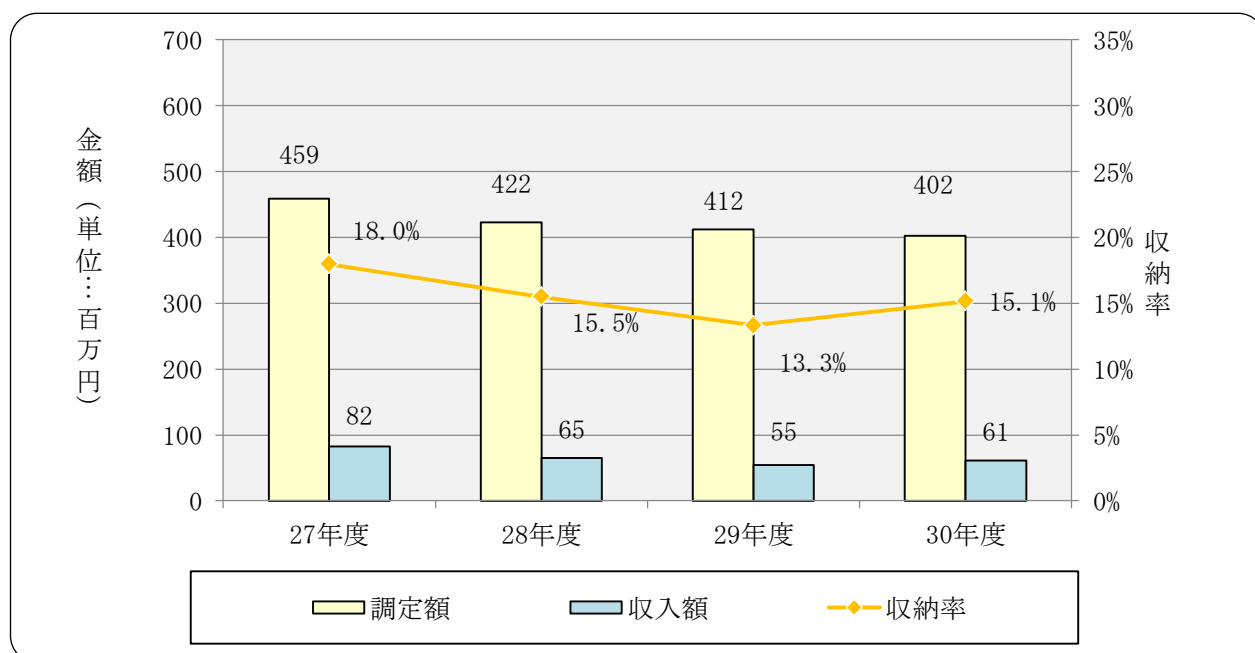
## 2 市税収納実績の推移

区分 年度	現 年 度 分				滞 納 繰	
	調 定 額 (円)	収 入 額 (円)	未 納 額 (円)	収 納 率	調 定 額 (円)	収 入 額 (円)
27	5,788,316,707	5,722,948,444	64,235,154	98.9%	458,563,769	82,313,090
28	6,227,256,826	6,157,935,582	69,067,944	98.9%	422,159,241	65,318,515
29	6,263,244,520	6,192,297,474	70,585,338	98.9%	411,532,773	54,779,098
30	6,186,767,682	6,123,576,946	63,010,577	99.0%	402,442,848	60,934,532

### ○現年度分



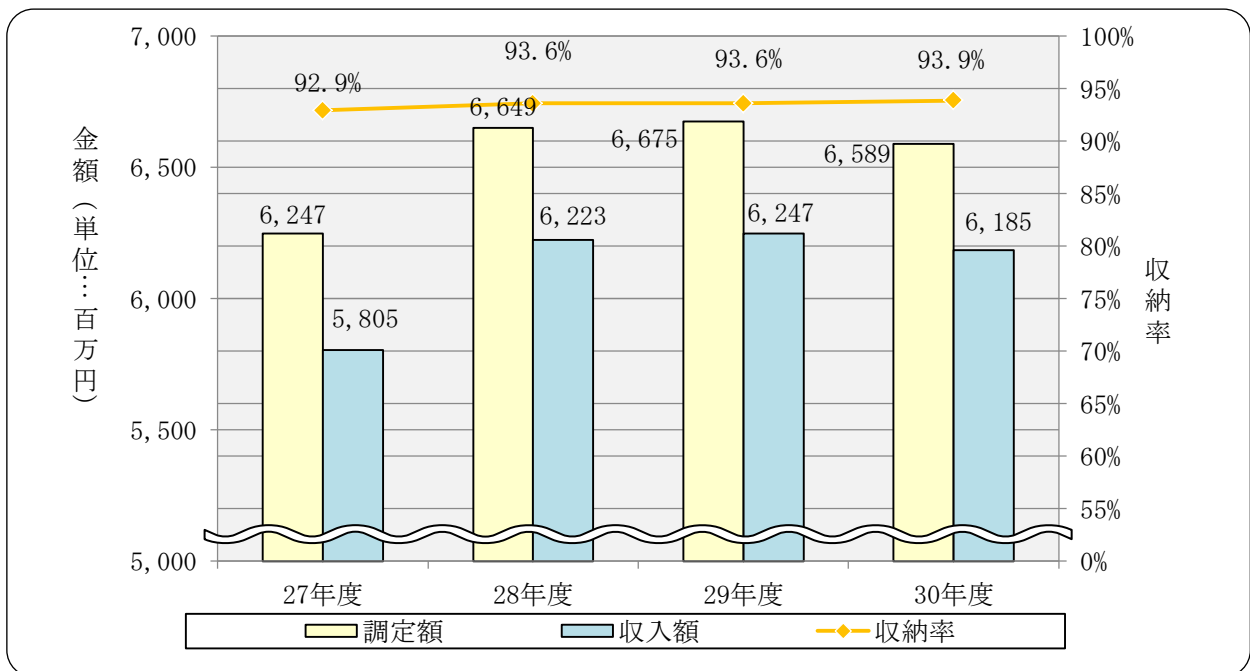
### ○滞納繰越分



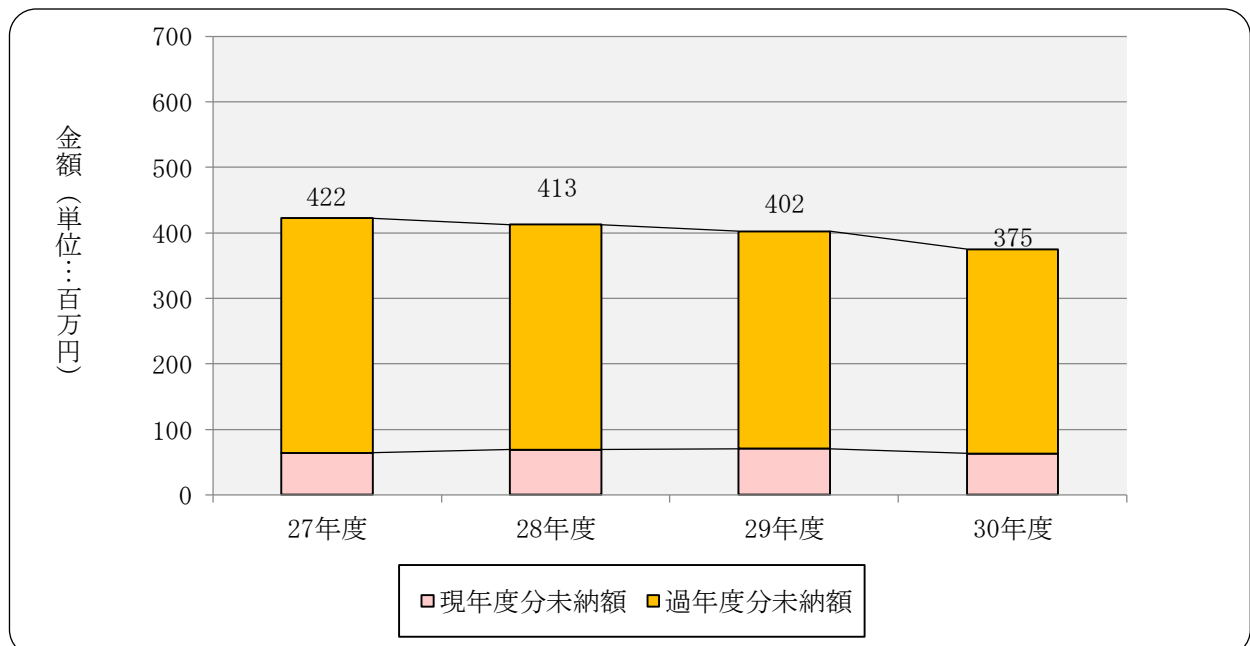


越 分		合 計				年度
未 納 額 (円)	収 納 率	調 定 額 (円)	収 入 額 (円)	未 納 額 (円)	収 納 率	
358,206,122	18.0%	6,246,880,476	5,805,261,534	422,441,276	92.9%	27
343,455,109	15.5%	6,649,416,067	6,223,254,097	412,523,053	93.6%	28
331,696,592	13.3%	6,674,777,293	6,247,076,572	402,281,930	93.6%	29
312,154,859	15.1%	6,589,210,530	6,184,511,478	375,165,436	93.9%	30

○市税合計



○未納額



### 3 口座振替の推移

(単位：千円・%)

税目	年度 区分	28			29			30		
		収入額 A	口座振替 済額 B	割合 B/A	収入額 A	口座振替 済額 B	割合 B/A	収入額 A	口座振替 済額 B	割合 B/A
市民税・県民税		991,291	704,701	71.1	1,040,343	736,285	70.8	739,524	524,053	70.9
固定資産税・都市計画税		3,373,841	2,249,815	66.7	3,402,053	2,269,870	66.7	3,376,111	2,262,567	67.0
軽自動車税		164,729	72,833	44.2	170,547	73,953	43.4	176,312	73,935	41.9
小計		4,529,861	3,027,349	66.8	4,612,943	3,080,108	66.8	4,291,947	2,860,555	66.6
国民健康保険税		973,693	754,672	77.5	948,434	741,641	78.2	1,027,194	792,789	77.2
総合計		5,503,554	3,782,021	68.7	5,561,377	3,821,749	68.7	5,319,141	3,653,344	68.7

※ 金額は現年度分

### 4 コンビニエンスストア納付の推移

(単位：千円・%)

税目	年度 区分	28			29			30		
		収入額 A	コンビニ 納付額 B	割合 B/A	収入額 A	コンビニ 納付額 B	割合 B/A	収入額 A	コンビニ 納付額 B	割合 B/A
市民税 ・県民税	現年度分	991,291	175,718	17.7	1,040,343	185,377	17.8	739,524	135,031	18.3
	滞納繰越分	33,983	18,053	53.1	29,551	13,849	46.9	33,395	16,504	49.4
固定資産税 ・都市計画税	現年度分	3,373,841	158,905	4.7	3,402,053	178,047	5.2	3,376,111	190,046	5.6
	滞納繰越分	42,084	10,700	25.4	32,786	11,228	34.2	37,135	11,649	31.4
軽自動車税	現年度分	164,729	60,696	36.8	170,547	64,354	37.7	176,312	70,411	39.9
	滞納繰越分	1,629	538	33.0	1,841	692	37.6	2,025	817	40.3
小計	現年度分	4,529,861	395,319	8.7	4,612,943	427,778	9.3	4,291,947	395,488	9.2
	滞納繰越分	77,696	29,291	37.7	64,178	25,769	40.2	72,555	28,970	39.9
国民健康 保険税	現年度分	973,693	144,485	14.8	948,434	135,026	14.2	1,027,194	162,215	15.8
	滞納繰越分	50,220	24,873	49.5	49,395	22,888	46.3	54,786	23,237	42.4
総合計	現年度分	5,503,554	539,804	9.8	5,561,377	562,804	10.1	5,319,141	557,703	10.5
	滞納繰越分	127,916	54,164	42.3	113,573	48,657	42.8	127,341	52,207	41.0

※ 平成21年度から各税目において導入（ただし、国民健康保険税は平成20年度から）

### 5 督促状等発送の推移

(1) 督促状

(単位：件)

税目	年度	28	29	30
市民税・県民税		5,411	4,913	4,124
固定資産税・都市計画税		5,543	5,572	5,548
軽自動車税		2,621	2,455	2,335
法人市民税		71	74	58
その他		0	0	0
小計		13,646	13,014	12,065
国民健康保険税		7,942	7,223	6,764
総合計		21,588	20,237	18,829

## 6 延滞金収納の推移

(単位：円)

年度 区分	28	29	30
延滞金	16,081,621	8,723,904	9,758,990

## 7 財産差押の推移

差押内容	28				29				30			
	差押 件数 (件)	差押額 (円)	換価 延べ 件数 (件)	換価額 (円)	差押 件数 (件)	差押額 (円)	換価 延べ 件数 (件)	換価額 (円)	差押 件数 (件)	差押額 (円)	換価 延べ 件数 (件)	換価額 (円)
預貯金	108	18,730,983	110	5,484,815	96	13,161,964	95	6,034,141	59	5,061,712	60	3,350,509
給与	5	1,396,099	63	3,463,115	4	1,664,200	59	2,915,232	1	642,500	47	1,670,000
国税還付金	7	3,143,358	4	65,946	3	1,188,640	7	119,832	9	3,327,625	3	52,354
動産	7	3,182,450	3	741,000	1	2,831,550	1	43,500	2	3,334,150	3	101,800
不動産	13	11,079,600	0	0	3	5,963,800	0	0	2	2,162,000	0	0
その他債権	9	8,644,453	65	3,338,609	7	6,077,936	97	4,358,217	4	863,800	117	5,604,208
出資金	9	2,290,622	4	658,000	4	1,783,800	9	1,630,000	1	119,400	1	118,400
生命保険	7	2,839,199	6	1,922,129	9	1,862,562	3	817,929	3	1,281,408	3	479,316
計	165	51,306,764	255	15,673,614	127	34,534,452	271	15,918,851	81	16,792,595	234	11,376,587

※参加差押を含み、対象税目には個人県民税を含む

※差押件数については、1名で2件以上差押をした件数を含み、延べ件数を表示

※差押額は本税のみ

## 8 インターネット公売の推移

年 度	実施回数 (回)	出品件数 (件)	見積価格 (円)	入札者数 (人)	落札額 (円)
28	5	21	243,500	106	850,227
29	1	1	43,000	2	43,500
30	3	3	80,000	10	104,000

※平成18年度からインターネット公売を実施

## 9 不納欠損処分推移

税目	年度 区分	28			29			30		
		件数 (件)	金額 (円)	構成比 (%)	件数 (件)	金額 (円)	構成比 (%)	件数 (件)	金額 (円)	構成比 (%)
市 民 税	個人	60	4,119,461	14.0%	79	7,482,707	14.8%	100	6,031,830	11.7%
	法人	6	423,700	1.4%	6	892,900	1.8%	7	639,520	1.2%
	計	66	4,543,161	15.4%	85	8,375,607	16.6%	107	6,671,350	12.9%
固定資産税		46	6,504,178	22.1%	46	13,470,974	26.7%	41	18,836,858	36.6%
軽自動車税		66	1,314,187	4.5%	78	983,900	1.9%	64	838,539	1.6%
都市計画税		46	1,341,091	4.5%	34	2,602,110	5.1%	31	3,576,969	7.0%
小計		150	13,702,617	46.5%	174	25,432,591	50.3%	105	29,923,716	58.1%
国民健康 保険税		98	15,782,436	53.5%	113	25,123,849	49.7%	98	21,604,472	41.9%
総合計		198	29,485,053	100.0%	216	50,556,440	100.0%	240	51,528,188	100.0%

※不納欠損件数については、実人員を表示

## 10 県民税徴収委託金の推移

年度	区分 納税義務者数		配当割額、株式等 譲渡所得割額控除 による還付・充当額 (円)	平成18年度課税 以前の滞納繰越 分の払込金額 (円)	過誤納金に 相当する金額 (円)	合計 (円)
	人数 (人)	金額 (円)				
28	22,769	68,316,000	1,026,600	54,505	1,890,425	71,287,530
29	22,799	68,397,000	2,643,078	29,535	1,140,704	72,210,317
30	22,752	68,256,000	532,027	25,666	1,396,478	70,210,171

## 11 電子申告 (eLTAX) 利用件数の推移

(単位：件)

年度	区分	利用件数			合計
		法人市民税	個人住民税 (給与支払報告書提出事業所)	固定資産税 (償却資産)	
28		1,135	1,759	300	3,194
29		1,165	2,058	458	3,681
30		1,226	2,095	552	3,873

※電子申告 (eLTAX) 運用開始日：平成21年9月14日

※利用件数は、利用者からeLTAXにより送信された件数であり、審査不受理などの件数を含む

# IX その他

## 1 令和元年度市税税制一覧表

区分 税目	課税客体	納税義務者	賦課期日	課税標準及び税率	申告（提出）期限	令和元年度の納期（納期限）																																																																																									
市民税	<p>〈個人〉 均等割・所得割 ・市内に住所を有する個人</p> <p>均等割 ・市内に事務所、事業所又は家屋敷を有する個人で市内に住所を有しない者</p>	<p>〈法人〉 均等割・法人税割 ・市内に事務所又は事業所を有する法人</p> <p>均等割 ・市内に寮、宿泊所、クラブ、その他これらに類する施設を有する法人で、市内に事務所又は事業所を有しないもの ・市内に事務所、事業所、寮等を有する法人でない社団又は財団で、代表者又は管理人の定めのあるもの（ただし、収益事業を行う場合を除く）</p>	<p>〈個人〉 1月1日</p>	<p>〈個人〉 ・所得割 一律 6.0%（県民税 4.0%）</p> <p>〈法人〉 ・法人税割 12.1% （平成26年9月30日以前に開始する事業年度分 14.7%）</p> <p>・均等割 3,500円（県民税2,000円）</p> <p>※ 地方税法第312条第1項の規定による区分</p> <table border="1"> <tr><td>第9号法人</td><td>3,000,000円</td></tr> <tr><td>第8号法人</td><td>1,750,000円</td></tr> <tr><td>第7号法人</td><td>410,000円</td></tr> <tr><td>第6号法人</td><td>400,000円</td></tr> <tr><td>第5号法人</td><td>160,000円</td></tr> <tr><td>第4号法人</td><td>150,000円</td></tr> <tr><td>第3号法人</td><td>130,000円</td></tr> <tr><td>第2号法人</td><td>120,000円</td></tr> <tr><td>第1号法人</td><td>50,000円</td></tr> </table>	第9号法人	3,000,000円	第8号法人	1,750,000円	第7号法人	410,000円	第6号法人	400,000円	第5号法人	160,000円	第4号法人	150,000円	第3号法人	130,000円	第2号法人	120,000円	第1号法人	50,000円	<p>〈個人〉 ・一般 3月15日 ・給与支払報告書 1月31日</p> <p>〈法人〉 ・確定申告 事業年度終了後2ヵ月以内 ・中間申告 事業年度開始の日以後6ヵ月を経過した日から2ヵ月以内</p>	<p>〈個人〉 ・普通徴収</p> <table border="1"> <tr><td>第1期</td><td>令和元年7月1日</td><td>まで</td></tr> <tr><td>第2期</td><td>令和元年9月2日</td><td>まで</td></tr> <tr><td>第3期</td><td>令和元年10月31日</td><td>まで</td></tr> <tr><td>第4期</td><td>令和2年1月31日</td><td>まで</td></tr> </table> <p>・特別徴収（給与特徴） 毎月分について 翌月10日まで（6月から翌年5月まで12回） ・特別徴収（年金特徴） 年金支給月（4月・6月・8月・10月・12月・2月）の6回に分けて支給年金から引き落とし</p> <p>〈法人〉 申告期限と同じ</p>	第1期	令和元年7月1日	まで	第2期	令和元年9月2日	まで	第3期	令和元年10月31日	まで	第4期	令和2年1月31日	まで																																																											
第9号法人	3,000,000円																																																																																														
第8号法人	1,750,000円																																																																																														
第7号法人	410,000円																																																																																														
第6号法人	400,000円																																																																																														
第5号法人	160,000円																																																																																														
第4号法人	150,000円																																																																																														
第3号法人	130,000円																																																																																														
第2号法人	120,000円																																																																																														
第1号法人	50,000円																																																																																														
第1期	令和元年7月1日	まで																																																																																													
第2期	令和元年9月2日	まで																																																																																													
第3期	令和元年10月31日	まで																																																																																													
第4期	令和2年1月31日	まで																																																																																													
固定資産税	<p>・土地 ・家屋 ・償却資産</p>	<p>・固定資産の所有者</p>	<p>1月1日</p>	<p>・課税標準額の 1.4%</p> <table border="1"> <tr><td>土地</td><td>30万円</td></tr> <tr><td>家屋</td><td>20万円</td></tr> <tr><td>償却資産</td><td>150万円</td></tr> </table> <p>・免税点</p>	土地	30万円	家屋	20万円	償却資産	150万円	<p>・住宅用地の申告 1月31日</p> <p>・償却資産の申告 1月31日</p>	<table border="1"> <tr><td>第1期</td><td>令和元年5月7日</td><td>まで</td></tr> <tr><td>第2期</td><td>令和元年7月31日</td><td>まで</td></tr> <tr><td>第3期</td><td>令和元年12月27日</td><td>まで</td></tr> <tr><td>第4期</td><td>令和元年3月2日</td><td>まで</td></tr> </table>	第1期	令和元年5月7日	まで	第2期	令和元年7月31日	まで	第3期	令和元年12月27日	まで	第4期	令和元年3月2日	まで																																																																							
土地	30万円																																																																																														
家屋	20万円																																																																																														
償却資産	150万円																																																																																														
第1期	令和元年5月7日	まで																																																																																													
第2期	令和元年7月31日	まで																																																																																													
第3期	令和元年12月27日	まで																																																																																													
第4期	令和元年3月2日	まで																																																																																													
軽自動車税	<p>・原動機付自転車 ・軽自動車 ・小型特殊自動車 ・二輪の小型自動車</p>	<p>・軽自動車等の所有者</p> <p>※所有権留保の場合は使用者</p>	<p>4月1日</p>	<p>・原動機付自転車等</p> <table border="1"> <thead> <tr><th colspan="2">車種区分</th><th>年額</th></tr> </thead> <tbody> <tr><td rowspan="4">原動機付自転車</td><td>50cc以下</td><td>2,000円</td></tr> <tr><td>50cc超90cc以下</td><td>2,000円</td></tr> <tr><td>90cc超125cc以下</td><td>2,400円</td></tr> <tr><td>ミニカー</td><td>3,700円</td></tr> <tr><td>二輪軽自動車</td><td>125cc超250cc以下</td><td>3,600円</td></tr> <tr><td colspan="2">専ら雪上を走行するもの</td><td>3,600円</td></tr> <tr><td rowspan="2">小型特殊自動車</td><td>農作業用</td><td>2,400円</td></tr> <tr><td>その他のもの</td><td>5,900円</td></tr> <tr><td>二輪小型自動車</td><td>250cc超</td><td>6,000円</td></tr> </tbody> </table> <p>・軽自動車（1）</p> <table border="1"> <thead> <tr><th colspan="2">車種区分</th><th>現行年額</th><th>改正年額</th><th>重課税率（年額）</th></tr> </thead> <tbody> <tr><td colspan="2">三輪のもの</td><td>3,100円</td><td>3,900円</td><td>4,600円</td></tr> <tr><td rowspan="4">四輪以上のもの</td><td rowspan="2">乗用のもの</td><td>営業用</td><td>5,500円</td><td>6,900円</td><td>8,200円</td></tr> <tr><td>自家用</td><td>7,200円</td><td>10,800円</td><td>12,900円</td></tr> <tr><td rowspan="2">貨物用のもの</td><td>営業用</td><td>3,000円</td><td>3,800円</td><td>4,500円</td></tr> <tr><td>自家用</td><td>4,000円</td><td>5,000円</td><td>6,000円</td></tr> </tbody> </table> <p>※平成26年度以前に所有している車や中古車を取得した場合には、現行の税率が適用されます。 平成27年4月1日以降に最初の新規検査を受けた車両を取得した場合には、平成27年度から改正後の税率が適用されます。 平成28年度分から、最初（新車）の新規検査から13年を経過した車を所有している場合には、重課税率が適用されます。</p> <p>・軽自動車（2）</p> <table border="1"> <thead> <tr><th colspan="2">車種区分</th><th colspan="3">税率（年税額）</th></tr> <tr><th colspan="2"></th><th>(ア)</th><th>(イ)</th><th>(ウ)</th></tr> </thead> <tbody> <tr><td colspan="2">三輪のもの</td><td>1,000円</td><td>2,000円</td><td>3,000円</td></tr> <tr><td rowspan="4">四輪以上のもの</td><td rowspan="2">乗用のもの</td><td>営業用</td><td>1,800円</td><td>3,500円</td><td>5,200円</td></tr> <tr><td>自家用</td><td>2,700円</td><td>5,400円</td><td>8,100円</td></tr> <tr><td rowspan="2">貨物用のもの</td><td>営業用</td><td>1,000円</td><td>1,900円</td><td>2,900円</td></tr> <tr><td>自家用</td><td>1,300円</td><td>2,500円</td><td>3,800円</td></tr> </tbody> </table> <p>(ア)電気自動車・天然ガス軽自動車(平成21年排出ガス10%低減) (イ)乗用：平成17年排出ガス基準75%低減達成かつ平成27年度燃費基準+30%達成車 貨物用：平成17年排出ガス基準75%低減達成かつ平成27年度燃費基準35%達成車 (ウ)乗用：平成17年排出ガス基準75%低減達成かつ平成27年度燃費基準+10%達成車 貨物用：平成17年排出ガス基準75%低減達成かつ平成27年度燃費基準15%達成車 平成27年4月1日から平成30年3月31日までに初めて車両番号の指定を受けた一定の環境性能を有する軽四輪等について平成28～30年度のみ適用されます。</p>	車種区分		年額	原動機付自転車	50cc以下	2,000円	50cc超90cc以下	2,000円	90cc超125cc以下	2,400円	ミニカー	3,700円	二輪軽自動車	125cc超250cc以下	3,600円	専ら雪上を走行するもの		3,600円	小型特殊自動車	農作業用	2,400円	その他のもの	5,900円	二輪小型自動車	250cc超	6,000円	車種区分		現行年額	改正年額	重課税率（年額）	三輪のもの		3,100円	3,900円	4,600円	四輪以上のもの	乗用のもの	営業用	5,500円	6,900円	8,200円	自家用	7,200円	10,800円	12,900円	貨物用のもの	営業用	3,000円	3,800円	4,500円	自家用	4,000円	5,000円	6,000円	車種区分		税率（年税額）					(ア)	(イ)	(ウ)	三輪のもの		1,000円	2,000円	3,000円	四輪以上のもの	乗用のもの	営業用	1,800円	3,500円	5,200円	自家用	2,700円	5,400円	8,100円	貨物用のもの	営業用	1,000円	1,900円	2,900円	自家用	1,300円	2,500円	3,800円	<p>・登録の申告 所有者等となった日から15日以内</p> <p>・廃車の申告 所有者等でなくなった日から30日以内</p>	<p>令和元年5月31日 まで</p>
車種区分		年額																																																																																													
原動機付自転車	50cc以下	2,000円																																																																																													
	50cc超90cc以下	2,000円																																																																																													
	90cc超125cc以下	2,400円																																																																																													
	ミニカー	3,700円																																																																																													
二輪軽自動車	125cc超250cc以下	3,600円																																																																																													
専ら雪上を走行するもの		3,600円																																																																																													
小型特殊自動車	農作業用	2,400円																																																																																													
	その他のもの	5,900円																																																																																													
二輪小型自動車	250cc超	6,000円																																																																																													
車種区分		現行年額	改正年額	重課税率（年額）																																																																																											
三輪のもの		3,100円	3,900円	4,600円																																																																																											
四輪以上のもの	乗用のもの	営業用	5,500円	6,900円	8,200円																																																																																										
		自家用	7,200円	10,800円	12,900円																																																																																										
	貨物用のもの	営業用	3,000円	3,800円	4,500円																																																																																										
		自家用	4,000円	5,000円	6,000円																																																																																										
車種区分		税率（年税額）																																																																																													
		(ア)	(イ)	(ウ)																																																																																											
三輪のもの		1,000円	2,000円	3,000円																																																																																											
四輪以上のもの	乗用のもの	営業用	1,800円	3,500円	5,200円																																																																																										
		自家用	2,700円	5,400円	8,100円																																																																																										
	貨物用のもの	営業用	1,000円	1,900円	2,900円																																																																																										
		自家用	1,300円	2,500円	3,800円																																																																																										

# IX その他

## 1 令和元年度市税税制一覧表

区分 税目	課税客體	納税義務者	賦課期日	課税標準及び税率	申告（提出）期限	令和元年度の納期（納期限）																																																																																																									
市たばこ税	・売渡した製造たばこ	・卸売販売業者等		・紙巻たばこ等 5,692円/1,000本 (平成30年10月1日以降の売渡し) ・旧3級品のたばこ 4,000円/1,000本 (平成30年4月1日以降の売渡し)	翌月末日	申告期限と同じ																																																																																																									
鉱産税	・掘採した鉱物	・鉱物を掘採する鉱業者		・鉱物の価格の1% (ただし200万円以下の場合は0.7%)	翌月末日	申告期限と同じ																																																																																																									
特別土地保有税	・保有に係る土地 (平成15年度分以降課税しない) ・取得に係る土地 (平成15年1月1日以後取得された土地は課税しない)	・土地の所有者又は取得者		・土地の取得価格又は修正取得価格のいずれか低い額 (免税点 5,000㎡) ・税率 { 保有 1.4% 取得 3.0%	・保有…5月31日 ・取得…2月末日 (1月1日前1年以内の取得) 又は8月31日 (7月1日前1年以内の取得)	申告期限と同じ																																																																																																									
入湯税	・鉱泉浴場における入湯行為	・鉱泉浴場を利用する入湯客		・宿泊入湯客 1人 1泊 150円 ・日帰り入湯客 1人 1回 50円	翌月15日	申告期限と同じ																																																																																																									
都市計画税	・都市計画区域内の土地 (農業振興地域内の農用地を除く) 及び家屋	・左記の土地及び家屋の所有者	1月1日	・課税標準額の0.3%		固定資産税と同じ																																																																																																									
国民健康保険税	医療保険分 (医療分) / 後期高齢者支援金分 (支援金分) ・被保険者である世帯主 ・擬制世帯主 (被保険者資格のない世帯主で当該世帯内に被保険者が ある者)  介護保険分 (介護分) ・介護保険第2号被保険者 (40歳以上65歳未満の国民健康保険被保険者) の介護保険料を医療分及び支援金分とあわせて納付 (納税義務者は医療分及び支援金分と同じ)		4月1日	<table border="1"> <thead> <tr> <th rowspan="2">税率区分</th> <th colspan="3">税率</th> <th colspan="3" rowspan="2">賦課限度額</th> </tr> <tr> <th>医療分</th> <th>支援金分</th> <th>介護分</th> </tr> </thead> <tbody> <tr> <td>所得割</td> <td>7.10%</td> <td>2.40%</td> <td>2.00%</td> <td>医療分</td> <td colspan="2">610,000円</td> </tr> <tr> <td>資産割</td> <td>16.90%</td> <td>8.20%</td> <td>4.60%</td> <td>支援金分</td> <td colspan="2">190,000円</td> </tr> <tr> <td>均等割</td> <td>24,600円</td> <td>8,800円</td> <td>9,900円</td> <td>介護分</td> <td colspan="2">160,000円</td> </tr> <tr> <td>平等割</td> <td>21,600円</td> <td>7,800円</td> <td>5,800円</td> <td colspan="3"></td> </tr> </tbody> </table> <table border="1"> <thead> <tr> <th rowspan="3">軽減区分</th> <th colspan="6">軽減額 (※)</th> </tr> <tr> <th colspan="3">均等割</th> <th colspan="3">平等割</th> </tr> <tr> <th>医療分</th> <th>支援金分</th> <th>介護分</th> <th>医療分</th> <th>支援金分</th> <th>介護分</th> </tr> </thead> <tbody> <tr> <td>7割</td> <td>17,220円</td> <td>6,160円</td> <td>6,930円</td> <td>15,120円</td> <td>5,460円</td> <td>4,060円</td> </tr> <tr> <td>5割</td> <td>12,300円</td> <td>4,400円</td> <td>4,950円</td> <td>10,800円</td> <td>3,900円</td> <td>2,900円</td> </tr> <tr> <td>2割</td> <td>4,920円</td> <td>1,760円</td> <td>1,980円</td> <td>4,320円</td> <td>1,560円</td> <td>1,160円</td> </tr> </tbody> </table> <p>※世帯主と加入者の所得合計が基準以下の世帯が対象</p>	税率区分	税率			賦課限度額			医療分	支援金分	介護分	所得割	7.10%	2.40%	2.00%	医療分	610,000円		資産割	16.90%	8.20%	4.60%	支援金分	190,000円		均等割	24,600円	8,800円	9,900円	介護分	160,000円		平等割	21,600円	7,800円	5,800円				軽減区分	軽減額 (※)						均等割			平等割			医療分	支援金分	介護分	医療分	支援金分	介護分	7割	17,220円	6,160円	6,930円	15,120円	5,460円	4,060円	5割	12,300円	4,400円	4,950円	10,800円	3,900円	2,900円	2割	4,920円	1,760円	1,980円	4,320円	1,560円	1,160円	随時	<ul style="list-style-type: none"> <li>普通徴収 <table border="1"> <tr><td>第1期</td><td>令和元年7月31日</td><td>まで</td></tr> <tr><td>第2期</td><td>令和元年9月2日</td><td>まで</td></tr> <tr><td>第3期</td><td>令和元年9月30日</td><td>まで</td></tr> <tr><td>第4期</td><td>令和元年10月31日</td><td>まで</td></tr> <tr><td>第5期</td><td>令和元年12月2日</td><td>まで</td></tr> <tr><td>第6期</td><td>令和元年12月27日</td><td>まで</td></tr> <tr><td>第7期</td><td>令和2年1月31日</td><td>まで</td></tr> <tr><td>第8期</td><td>令和2年3月2日</td><td>まで</td></tr> <tr><td>第9期</td><td>令和2年3月31日</td><td>まで</td></tr> </table> </li> <li>特別徴収 (年金特徴) 年金支給月 (4月・6月・8月・10月・12月・2月) の6回に分けて支給年金から引き落とし</li> </ul>	第1期	令和元年7月31日	まで	第2期	令和元年9月2日	まで	第3期	令和元年9月30日	まで	第4期	令和元年10月31日	まで	第5期	令和元年12月2日	まで	第6期	令和元年12月27日	まで	第7期	令和2年1月31日	まで	第8期	令和2年3月2日	まで	第9期	令和2年3月31日	まで
税率区分	税率			賦課限度額																																																																																																											
	医療分	支援金分	介護分																																																																																																												
所得割	7.10%	2.40%	2.00%	医療分	610,000円																																																																																																										
資産割	16.90%	8.20%	4.60%	支援金分	190,000円																																																																																																										
均等割	24,600円	8,800円	9,900円	介護分	160,000円																																																																																																										
平等割	21,600円	7,800円	5,800円																																																																																																												
軽減区分	軽減額 (※)																																																																																																														
	均等割			平等割																																																																																																											
	医療分	支援金分	介護分	医療分	支援金分	介護分																																																																																																									
7割	17,220円	6,160円	6,930円	15,120円	5,460円	4,060円																																																																																																									
5割	12,300円	4,400円	4,950円	10,800円	3,900円	2,900円																																																																																																									
2割	4,920円	1,760円	1,980円	4,320円	1,560円	1,160円																																																																																																									
第1期	令和元年7月31日	まで																																																																																																													
第2期	令和元年9月2日	まで																																																																																																													
第3期	令和元年9月30日	まで																																																																																																													
第4期	令和元年10月31日	まで																																																																																																													
第5期	令和元年12月2日	まで																																																																																																													
第6期	令和元年12月27日	まで																																																																																																													
第7期	令和2年1月31日	まで																																																																																																													
第8期	令和2年3月2日	まで																																																																																																													
第9期	令和2年3月31日	まで																																																																																																													

# 中野市民憲章

うるわしき山々 水清く 流れ逢いよる千曲川 大地は豊かに実りを産みだし  
太古より歴史文化の息づく中野市です

わたくしたちは この中野市に生きる幸せと誇りをもって さらに住みよく  
働きやすく 心豊かに過ごせるまちづくりを願い 憲章を定めて 進みます

- 一 花咲き 鳥うたい 緑あふれる 環境をまもる まちをつくります
- 一 心と体をととのえ 安全で 創意をいかして働ける まちをつくります
- 一 笑顔あふれ あいさつゆきかう ふれあいのある まちをつくります
- 一 子どもも大人も さそいあって 共に学びあう まちをつくります
- 一 音楽を愛し 伝統を重んじ 文化の香る まちをつくります

(平成22年4月1日制定)

## 令和元年度 市 税 概 要

編集・発行 中野市総務部税務課

〒383-8614 長野県中野市三好町一丁目3番19号

電 話 (0269) 22-2111

ホームページ <http://www.city.nakano.nagano.jp>

発行年月 令和元年10月

