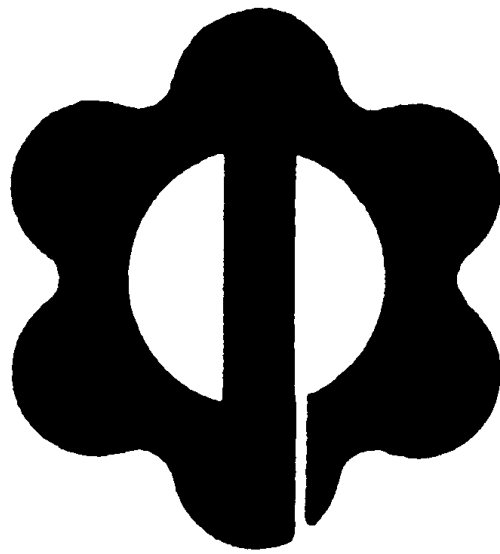


平成 29 年度

市 税 概 要



中 野 市

市 章



中野の「中」と「の」の文字を組み合わせ、
また、周囲の山をかたちどったものである。

(平成17年4月1日制定)

目 次

I 市の概要

1 市の位置・地勢	1
2 人口・世帯	2
3 市の予算と決算	
(1) 平成29年度一般会計当初予算	3
(2) 平成28年度一般会計決算	4

II 行政組織

1 中野市行政組織図	5～6
2 委員会委員等	7
3 税務課の組織及び事務分掌	7

III 市税総括

1 平成29年度市税当初予算	8
2 税目別決算額の推移	9～10
3 一般会計決算額と市税決算額の推移	11
4 市税負担額の推移	12
5 市税徴収に要する経費の推移	13

IV 市民税・県民税

1 個人市民税の推移	
(1) 個人市民税の税額	14
(2) 個人市民税の納税義務者数	14
(3) 個人市民税の納税義務者1人当たりの税額	14
2 平成29年度個人市民税の所得者別課税状況	15～16
3 平成29年度個人市民税の課税標準額段階別の所得割課税状況	15～16
4 個人市民税の所得者別の所得割課税	17～18
5 所得者別1人当たりの総所得額等の推移	19
6 個人県民税の推移	
(1) 個人県民税の税額	20
(3) 個人県民税の納税義務者1人当たりの税額	20
7 法人市民税の推移	
(1) 法人市民税の調定額	21
(2) 法人市民税の納税義務者数	21

V 固定資産税・都市計画税

1	固定資産課税台帳の縦覧・閲覧者の推移	22
2	固定資産税課税の推移	22・24
3	都市計画税課税の推移	23～24
4	国有資産等所在市町村交付金の推移	23
5	平成29年度土地の総括表	25～26
6	土地の納税義務者数の推移	25
7	平成29年度宅地に関する調	27
8	地価公示価格の推移	27
9	家屋の納税義務者数の推移	27
10	平成29年度家屋の総括表	28
11	家屋の新增分と減少分の推移	28
12	償却資産の納税義務者数の推移	29
13	平成29年度償却資産の価格等に関する調	29
14	償却資産の課税標準	30

VI 諸 税

1	軽自動車税課税の台数及び調定額の推移	31
2	市たばこ税の推移	32
3	入湯税の推移	32

VII 国民健康保険税

1	国民健康保険加入の推移	33
2	国民健康保険税収納の推移	33
3	国民健康保険給付の推移	34
4	国民健康保険税率及び税負担の推移	34
5	国民健康保険税賦課割合の推移	35
6	国民健康保険税賦課限度額の推移	35

VIII 収納関係

1	平成28年度市税収納実績	36
2	市税収納実績の推移	37～38
3	口座振替の推移	39
4	コンビニエンスストア納付の推移	39
5	督促状等発送の推移	39
6	延滞金収納の推移	40
7	財産差押の推移	40
8	インターネット公売の推移	40
9	不納欠損処分の推移	41
10	県民税徴収委託金の推移	41
11	電子申告（eLTAX）利用件数の推移	41

IX その他

1	平成29年度市税税制一覧表	42～43
---	---------------	-------

I 市の概要

1 市の位置・地勢

中野市役所 長野県中野市三好町一丁目3番19号 (市役所庁舎基準)

東経/138° 22' 北緯/36° 44' 海拔/367m

豊田支所 長野県中野市大字豊津2508番地 (支所庁舎基準)

東経/138° 19' 北緯/36° 46' 海拔/340m

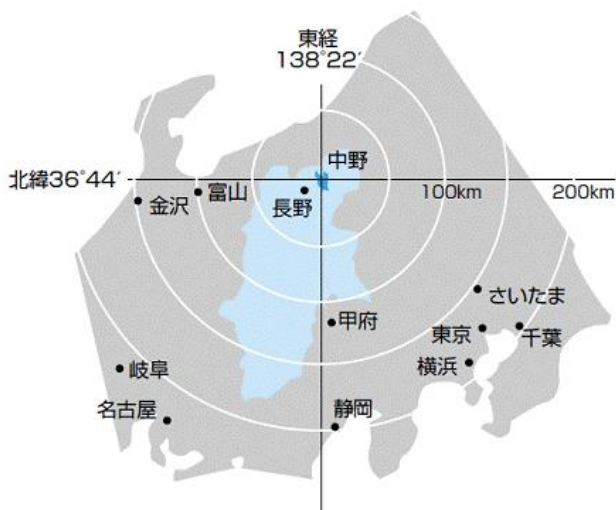
<中野市の紹介>

平成17年4月1日に中野市と豊田村が合併して誕生した新「中野市」は、長野県の北東部に位置し、県都長野市からは鉄道で約30分から40分で結ばれています。

北は飯山市、木島平村、東は山ノ内町、南は長野市、小布施町、高山村、西は飯綱町に隣接しています。また、斑尾山、高社山など象徴的な山々を背景として、千曲川、夜間瀬川などが形成した河岸段丘や扇状地、穏やかな傾斜地に集落が発達しています。

面積は、東西約11km、南北16kmで、合計面積は112.18km²となっています。気温は年間差が大きく、夏季は30℃以上、冬季は-10℃以下となる内陸性気候です。

産業は農業がさかんで、リンゴやブドウの栽培では全国でも有数の品質と生産量を誇っています。早くからエノキダケの栽培に取り組み、キノコや果樹、野菜、花きの施設栽培の先進地としても知られています。



●主要都市までの所要時間

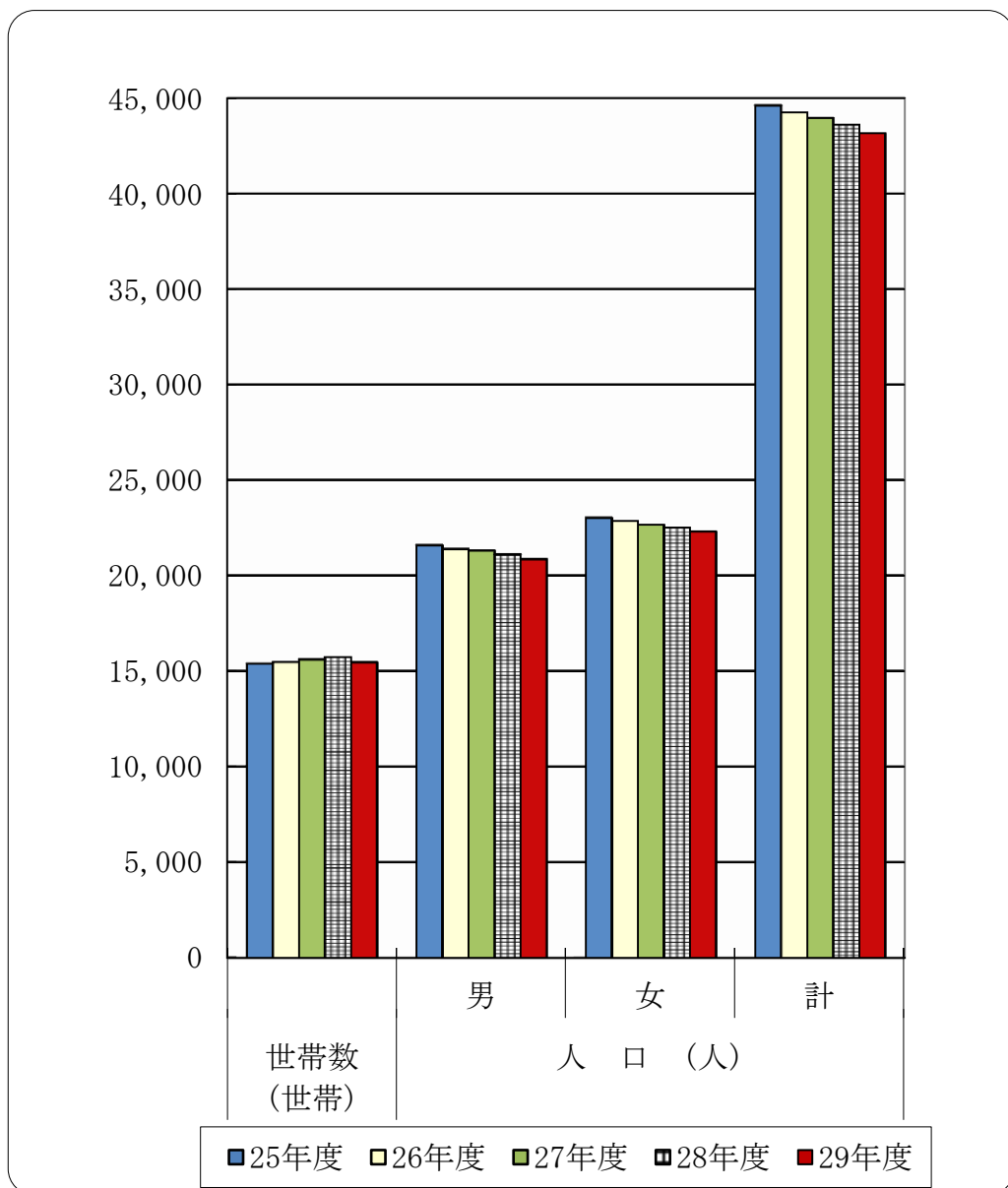
長野市 (長野電鉄線又はJR飯山線)	約30分
東京～長野 (JR北陸(長野)新幹線)	約1時間30分
名古屋～長野 (JR中央本線)	約3時間
大阪～長野 (名古屋経由JR東海道新幹線)	約4時間10分

2 人口・世帯

年 度	世帯数 (世帯)	人 口 (人)			1世帯当 り人口(人)	人口前年比
		男	女	計		
25	15,400	21,595	23,029	44,624	2.90	98.8%
26	15,473	21,395	22,855	44,250	2.86	99.2%
27	15,616	21,312	22,659	43,971	2.82	99.4%
28	15,728	21,104	22,507	43,611	2.77	99.2%
29	15,466	20,863	22,304	43,167	2.79	99.0%

各年度とも7月1日現在「毎月人口異動調査」による

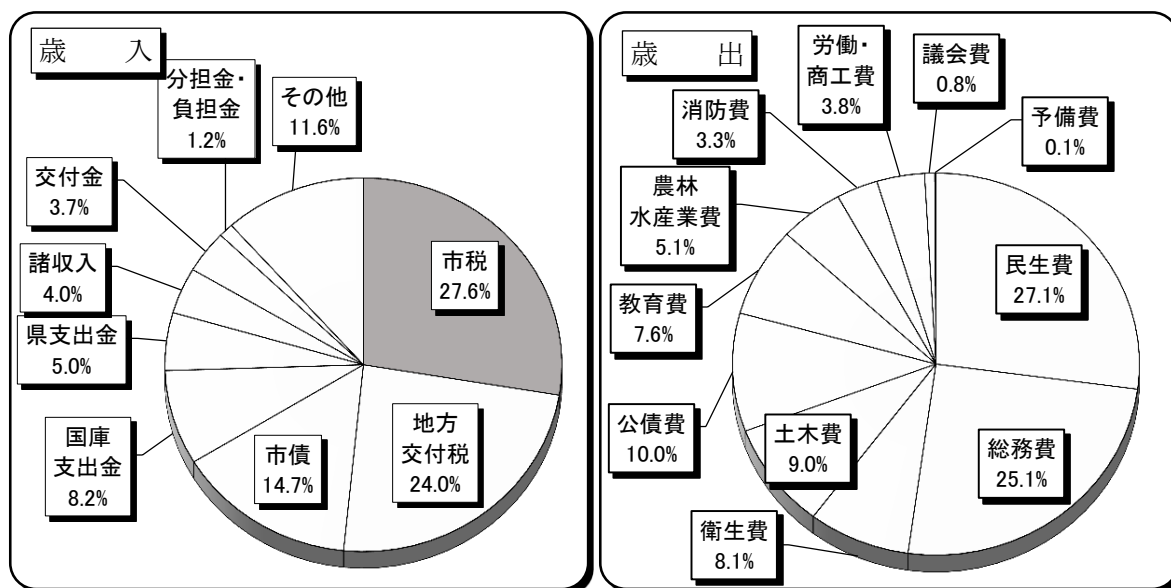
○人口・世帯数推移



3 市の予算と決算

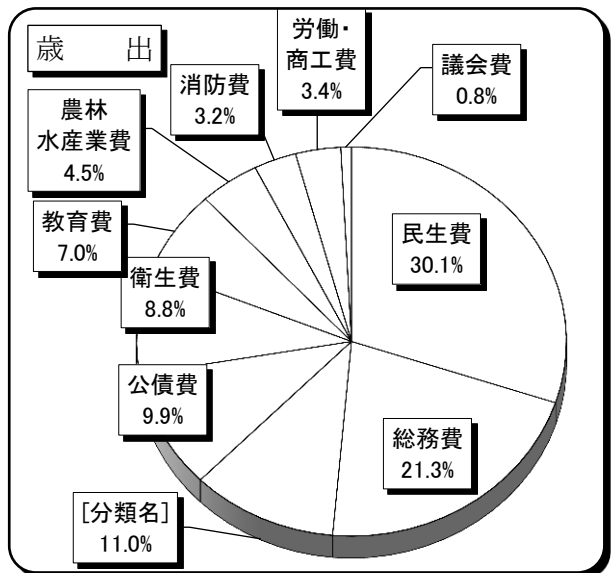
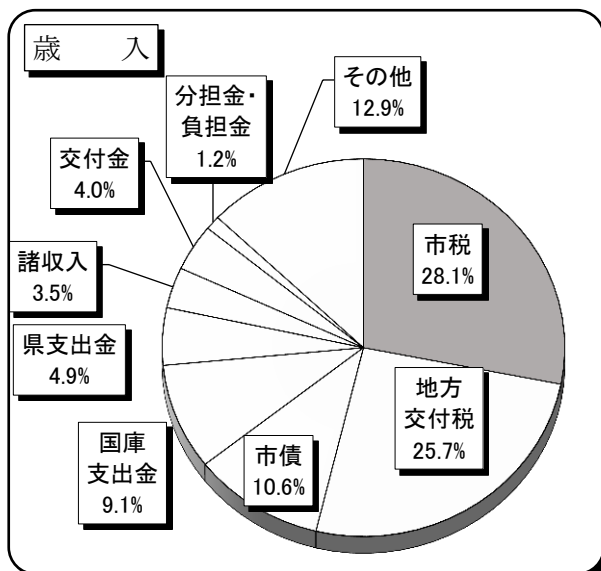
(1)平成29年度一般会計当初予算

歳 入			歳 出		
款	予 算 額 (千円)	構成比	款	予 算 額 (千円)	構成比
1 市 税	6,171,100	27.6%	1 議 会 費	183,876	0.8%
2 地 方 譲 与 税	215,190	1.0%	2 総 務 費	5,632,706	25.1%
3 利 子 割 交 付 金	10,000	0.0%	3 民 生 費	6,073,442	27.1%
4 配 当 割 交 付 金	10,000	0.0%	4 衛 生 費	1,811,942	8.1%
5 株 式 等 譲 渡 所 得 割 交 付 金	20,000	0.1%	5 労 働 費	66,017	0.3%
6 地 方 消 費 税 交 付 金	748,000	3.3%	6 農 林 水 産 業 費	1,139,863	5.1%
7 ゴ ル フ 場 利 用 税 交 付 金	7,000	0.0%	7 商 工 費	776,517	3.5%
8 自 動 車 取 得 税 交 付 金	34,000	0.2%	8 土 木 費	2,008,906	9.0%
9 地 方 特 例 交 付 金	21,000	0.1%	9 消 防 費	744,625	3.3%
10 地 方 交 付 税	5,365,000	24.0%	10 教 育 費	1,696,737	7.6%
11 交 通 安 全 対 策 特 別 交 付 金	6,300	0.0%	11 公 債 費	2,239,369	10.0%
12 分 担 金 及 び 負 担 金	264,334	1.2%	12 予 備 費	40,000	0.1%
13 使 用 料 及 び 手 数 料	237,886	1.1%			
14 国 庫 支 出 金	1,847,703	8.2%			
15 県 支 出 金	1,130,221	5.0%			
16 財 産 収 入	73,527	0.3%			
17 寄 附 金	280,110	1.2%			
18 繰 入 金	1,600,253	7.1%			
19 繰 越 金	200,000	0.9%			
20 諸 収 入	902,576	4.0%			
21 市 債	3,269,800	14.7%			
合 計	22,414,000	100.0%	合 計	22,414,000	100.0%



(2)平成28年度一般会計決算

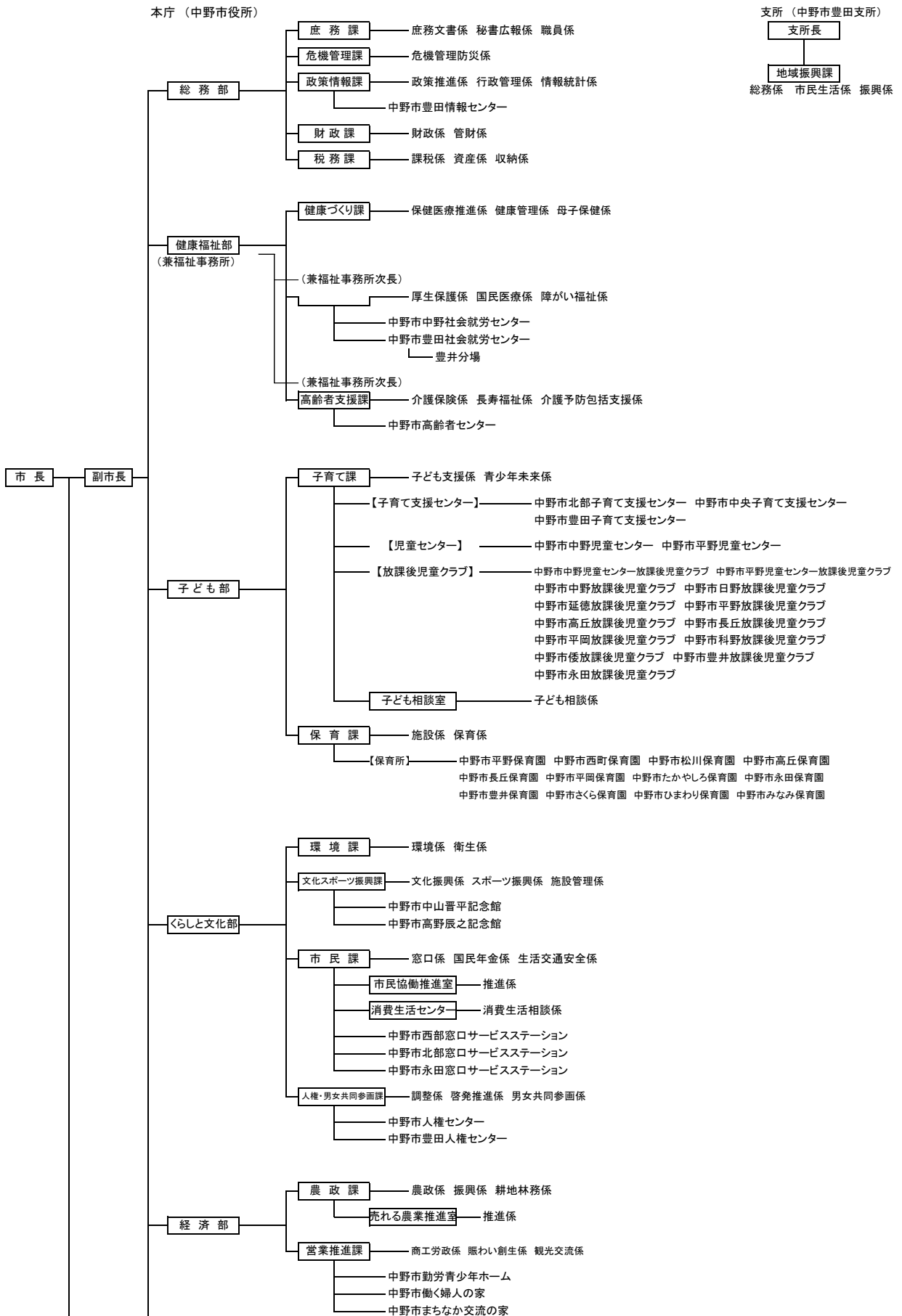
歳 入			歳 出		
款	決 算 額 (円)	構成比	款	決 算 額 (円)	構成比
1 市 税	6,223,254,097	28.1%	1 議 会 費	181,265,393	0.8%
2 地 方 譲 与 税	219,929,000	1.0%	2 総 務 費	4,648,716,074	21.3%
3 利 子 割 交 付 金	5,023,000	0.0%	3 民 生 費	6,566,551,575	30.1%
4 配 当 割 交 付 金	15,448,000	0.1%	4 衛 生 費	1,914,201,794	8.8%
5 株 式 譲 渡 所 得 割 交 付 金	8,997,000	0.0%	5 労 働 費	62,246,275	0.3%
6 地 方 消 費 税 交 付 金	794,687,000	3.6%	6 農 林 水 産 業 費	978,026,903	4.5%
7 ゴ ル フ 場 利 用 税 交 付 金	7,761,075	0.0%	7 商 工 費	673,494,992	3.1%
8 自 動 車 取 得 税 交 付 金	39,241,000	0.2%	8 土 木 費	2,386,206,124	11.0%
9 地 方 特 例 交 付 金	19,359,000	0.1%	9 消 防 費	698,178,590	3.2%
10 地 方 交 付 税	5,691,396,000	25.7%	10 教 育 費	1,536,695,580	7.0%
11 交 通 安 全 対 策 特 別 交 付 金	5,759,000	0.0%	11 公 債 費	2,165,058,942	9.9%
12 分 担 金 及 び 負 担 金	259,827,228	1.2%	12 予 備 費	0	0.0%
13 使 用 料 及 び 手 数 料	232,325,347	1.0%			
14 国 庫 支 出 金	2,016,062,754	9.1%			
15 県 支 出 金	1,080,651,661	4.9%			
16 財 産 収 入	281,554,328	1.3%			
17 寄 附 金	295,943,378	1.3%			
18 繰 入 金	947,556,612	4.3%			
19 繰 越 金	883,062,943	4.0%			
20 諸 収 入	784,251,430	3.5%			
21 市 債	2,357,009,000	10.6%			
合 計	22,169,098,853	100.0%	合 計	21,810,642,242	100.0%

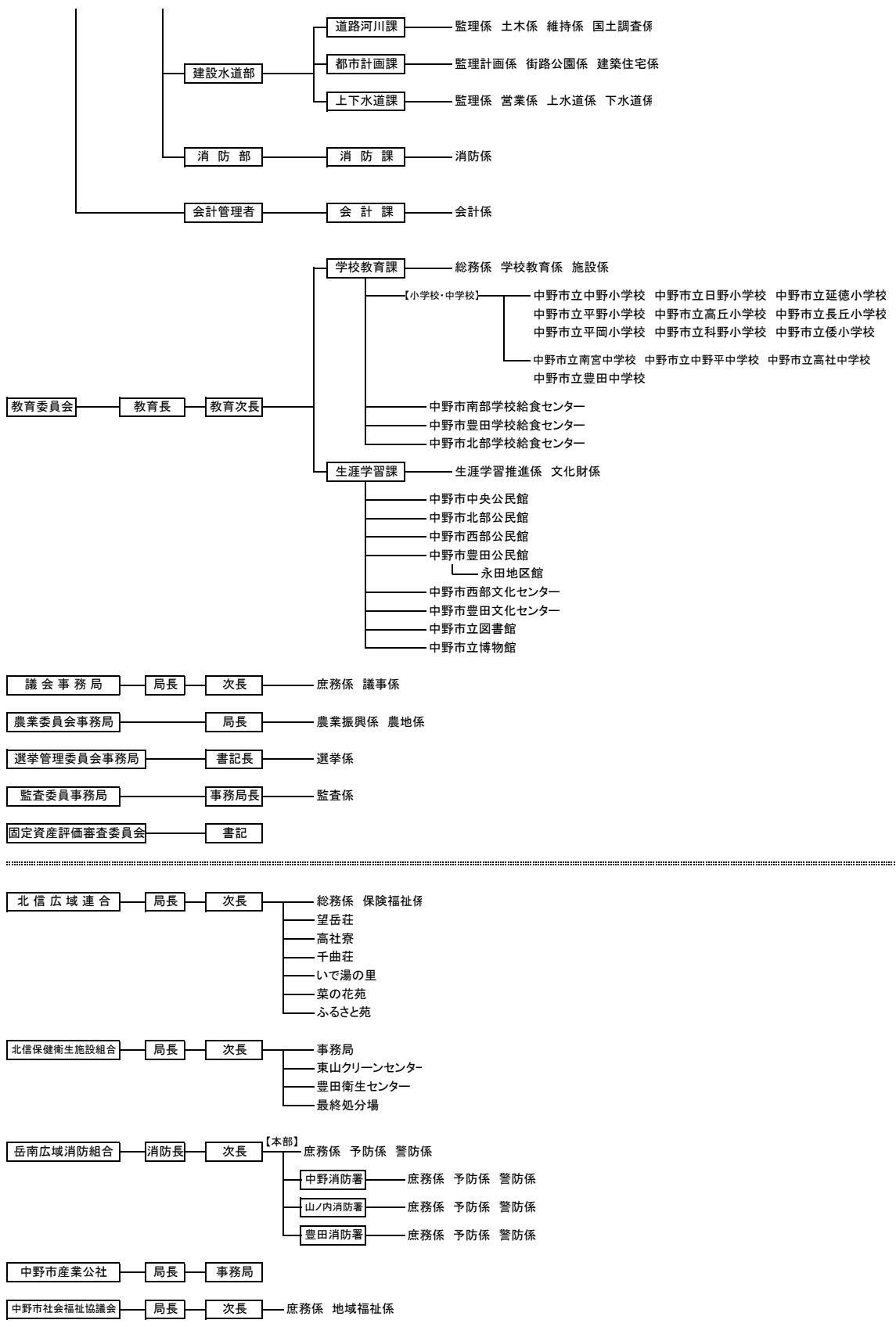


II 行政組織

1 中野市行政組織図

(平成29年4月1日現在)





2 委員会委員等

(1) 中野市固定資産評価審査委員会委員 (平成29年10月1日現在)

(任期3年)

職名	氏名	任期	備考
委員長	小林 伸雄	平成29年5月11日 ~ 平成32年5月10日	
委員長職務代理者	小林 治男	平成29年9月27日 ~ 平成32年5月10日	
委員	藤巻 清一	平成29年5月11日 ~ 平成32年5月10日	

(2) 中野市固定資産評価員 (平成29年10月1日現在)

職名	氏名	備考
評価員	横田 清一	

3 税務課の組織及び事務分掌

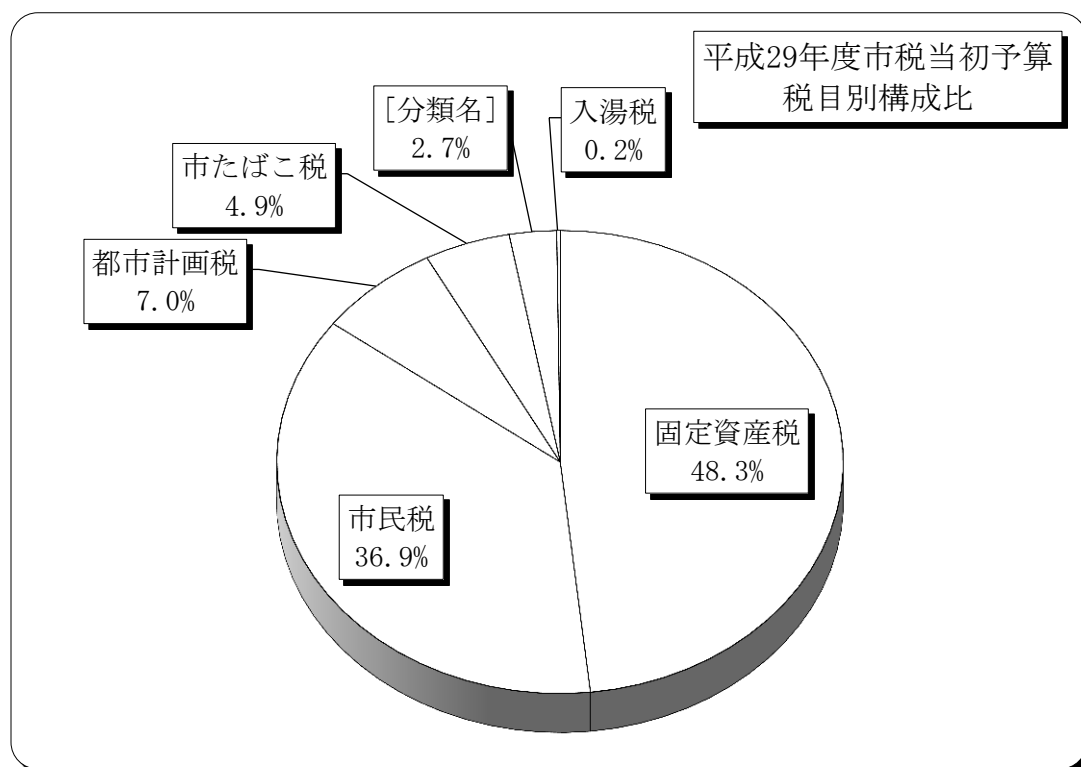
平成29年10月1日現在

係名	課長	課長補佐	係長	副主幹	主査	主任主事	主事	主事補	臨時嘱託	計	事務内容
本	1									1	統括
庁											
税	課税係	1	補佐兼務	1	1		4	2	1	10	庶務、個人市民税・県民税、法人市民税、軽自動車税、市たばこ税、国民健康保険税、入湯税、課税証明
務	資産係		1		2		2	2		7	固定資産税、都市計画税、国有資産等所在市町村交付金、課税証明
課	収納係		1	1	1		2	1	3	9	市税収納、滞納処分、口座振替、納税証明
支所	総務係			2						2	申告受付、諸証明、税務相談
計	1	1	2	4	4	0	8	5	4	29	

Ⅲ 市 税 総 括

1 平成29年度 市税当初予算

税 目		予 算 額 (千円)			構 成 比	前年度比
		現年課税分	滞納繰越分	計		
市 民 税	個 人	1,918,800	21,600	1,940,400	31.4%	101.8%
	法 人	335,000	1,100	336,100	5.4%	94.6%
	計	2,253,800	22,700	2,276,500	36.9%	100.7%
固 定 資 産 税	固定資産税	2,925,300	43,600	2,968,900	48.1%	113.6%
	交 付 金	10,300	0	10,300	0.2%	102.0%
	計	2,935,600	43,600	2,979,200	48.3%	113.6%
軽自動車税		168,500	1,900	170,400	2.7%	109.9%
市たばこ税		302,700	0	302,700	4.9%	96.9%
入 湯 税		10,300	0	10,300	0.2%	109.6%
都市計画税		423,600	8,400	432,000	7.0%	101.6%
合 計		6,094,500	76,600	6,171,100	100.0%	106.7%



2 税目別決算額の推移

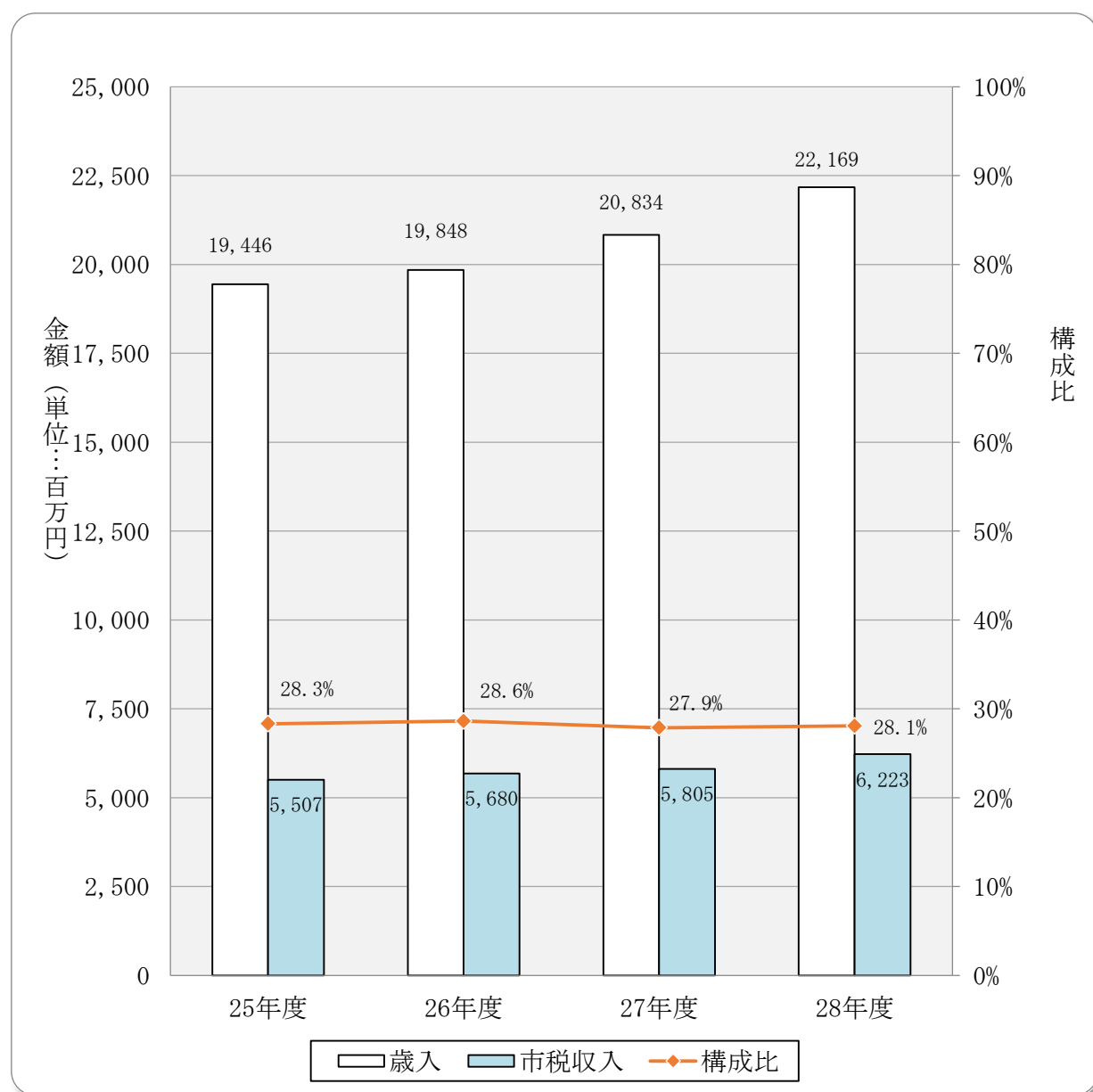
税目			平成26年度					平成27		
			調定額 (円)	収入済額 (円)	前年度比		収納率	調定額 (円)	収入済額 (円)	
					調定額	収入済額				
市 民 税	個人	現年課税分	1,813,888,100	1,788,313,127	101.3%	101.5%	98.5%	1,873,277,000	1,851,839,532	
		滞納繰越分	106,521,549	29,145,245	88.9%	103.2%	24.2%	96,161,021	24,797,397	
		計	1,920,409,649	1,817,458,372	100.4%	101.5%	94.1%	1,969,438,021	1,876,636,929	
	法人	現年課税分	445,420,100	443,810,900	78.8%	78.9%	99.5%	415,047,000	413,653,300	
		滞納繰越分	8,571,055	2,536,900	102.8%	245.9%	16.5%	6,747,700	1,406,600	
		計	453,991,155	446,347,800	79.4%	79.1%	97.1%	421,794,700	415,059,900	
	小計		2,374,400,804	2,263,806,172	96.8%	97.5%	94.5%	2,391,232,721	2,291,696,829	
	固定 資産 税	固定 資産 税	現年課税分	2,491,599,900	2,451,645,583	100.4%	100.7%	98.1%	2,597,972,000	2,564,148,161
			滞納繰越分	313,341,625	54,774,209	100.3%	164.7%	17.4%	285,552,731	45,452,597
計			2,804,941,525	2,506,419,792	100.4%	101.7%	88.0%	2,883,524,731	2,609,600,758	
交付金		6,989,400	6,989,400	85.3%	85.3%	100.0%	9,590,500	9,590,500		
小計		2,811,930,925	2,513,409,192	100.4%	101.6%	88.0%	2,893,115,231	2,619,191,258		
軽自動車税	現年課税分	139,838,300	137,528,800	101.9%	102.3%	98.0%	142,554,200	140,259,887		
	滞納繰越分	10,996,818	2,025,748	99.7%	136.8%	21.9%	10,679,770	1,398,448		
	小計	150,835,118	139,554,548	101.8%	102.8%	92.1%	153,233,970	141,658,335		
市たばこ税	現年課税分	323,593,265	323,593,265	112.6%	112.6%	100.0%	318,855,207	318,855,207		
	滞納繰越分	0	0	—	—	0.0%	0	0		
	小計	323,593,265	323,593,265	112.6%	112.6%	100.0%	318,855,207	318,855,207		
入湯税	現年課税分	10,870,450	10,870,450	90.2%	90.2%	100.0%	10,067,300	10,067,300		
	滞納繰越分	0	0	—	—	0.0%	0	0		
	小計	10,870,450	10,870,450	90.2%	90.2%	100.0%	10,067,300	10,067,300		
都市計画税	現年課税分	424,190,500	416,586,835	102.4%	102.7%	97.8%	420,953,500	414,534,557		
	滞納繰越分	66,460,744	11,769,844	100.2%	167.4%	15.9%	59,422,547	9,258,048		
	小計	490,651,244	428,356,679	102.1%	103.8%	85.7%	480,376,047	423,792,605		
総計	現年課税分	5,656,390,015	5,579,338,360	99.9%	100.1%	98.4%	5,788,316,707	5,722,948,444		
	滞納繰越分	505,891,791	100,251,946	97.7%	142.2%	18.7%	458,563,769	82,313,090		
	計	6,162,281,806	5,679,590,306	99.7%	100.7%	91.1%	6,246,880,476	5,805,261,534		

年 度			平成 28 年 度				税 目			
前 年 度 比		収納率	調 定 額 (円)	収 入 済 額 (円)	前 年 度 比					収納率
調定額	収入済額				調定額	収入済額				
103.3%	103.6%	98.9%	1,933,374,400	1,909,876,530	103.2%	103.1%	98.8%	現年課税分	個人	市 民 税
90.3%	85.1%	25.8%	87,870,177	20,829,929	91.4%	84.0%	23.7%	滞納繰越分		
102.6%	103.3%	95.3%	2,021,244,577	1,930,706,459	102.6%	102.9%	95.5%	計		
93.2%	93.2%	99.7%	380,214,700	379,224,000	91.6%	91.7%	99.7%	現年課税分	法人	市 民 税
78.7%	55.4%	20.8%	5,788,800	776,300	85.8%	55.2%	13.4%	滞納繰越分		
92.9%	93.0%	98.4%	386,003,500	380,000,300	91.5%	91.6%	98.4%	計		
100.7%	101.2%	95.8%	2,407,248,077	2,310,706,759	100.7%	100.8%	96.0%	小 計		
104.3%	104.6%	98.7%	2,991,724,700	2,956,944,168	115.2%	115.3%	98.8%	現年課税分	固定 資産 税	固 定 資 産 税
91.1%	83.0%	15.9%	263,589,167	35,180,472	92.3%	77.4%	13.3%	滞納繰越分		
102.8%	104.1%	90.5%	3,255,313,867	2,992,124,640	112.9%	114.7%	91.9%	計		
137.2%	137.2%	100.0%	10,113,700	10,113,700	105.5%	105.5%	100.0%	交 付 金		
102.9%	104.2%	90.5%	3,265,427,567	3,002,238,340	112.9%	114.6%	91.9%	小 計		
101.9%	102.0%	98.4%	168,359,900	164,729,200	118.1%	117.4%	97.8%	現年課税分	軽自動車税	
97.1%	69.0%	13.1%	10,537,735	1,628,626	98.7%	116.5%	15.5%	滞納繰越分		
101.6%	101.5%	92.4%	178,897,635	166,357,826	116.7%	117.4%	93.0%	小 計		
98.5%	98.5%	100.0%	309,114,176	309,114,176	96.9%	96.9%	100.0%	現年課税分	市たばこ税	
—	—	0.0%	0	0	—	—	0.0%	滞納繰越分		
98.5%	98.5%	100.0%	309,114,176	309,114,176	96.9%	96.9%	100.0%	小 計		
92.6%	92.6%	100.0%	11,036,650	11,036,650	109.6%	109.6%	100.0%	現年課税分	入湯税	
—	—	0.0%	0	0	—	—	0.0%	滞納繰越分		
92.6%	92.6%	100.0%	11,036,650	11,036,650	109.6%	109.6%	100.0%	小 計		
99.2%	99.5%	98.5%	423,318,600	416,897,158	100.6%	100.6%	98.5%	現年課税分	都市計画税	
89.4%	78.7%	15.6%	54,373,362	6,903,188	91.5%	74.6%	12.7%	滞納繰越分		
97.9%	98.9%	88.2%	477,691,962	423,800,346	99.4%	100.0%	88.7%	小 計		
102.3%	102.6%	98.9%	6,227,256,826	6,157,935,582	107.6%	107.6%	98.9%	現年課税分	総 計	
90.6%	82.1%	18.0%	422,159,241	65,318,515	92.1%	79.4%	15.5%	滞納繰越分		
101.4%	102.2%	92.9%	6,649,416,067	6,223,254,097	106.4%	107.2%	93.6%	計		

3 一般会計決算額と市税決算額の推移

年 度	歳 入		市 税 収 入		構 成 比 (B)/(A)
	決 算 額 (A) (円)	前年度比	決 算 額 (B) (円)	前年度比	
25	19,445,566,081	101.1%	5,506,832,718	100.7%	28.3%
26	19,848,435,449	102.1%	5,679,590,306	103.1%	28.6%
27	20,833,731,002	105.0%	5,805,261,534	102.2%	27.9%
28	22,169,098,853	106.4%	6,223,254,097	107.2%	28.1%

○一般会計の歳入合計に対する市税収入の割合（構成比）の推移

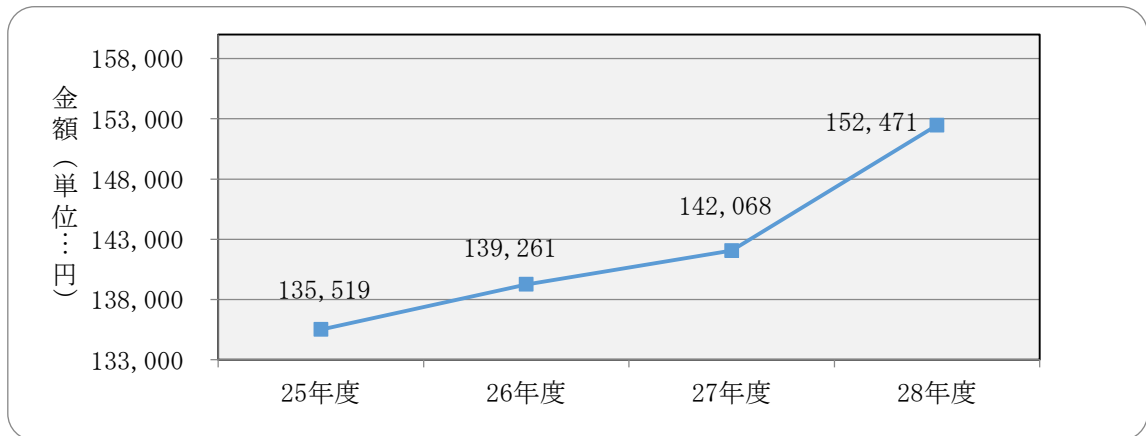


4 市税負担額の推移

年度	人口 (人)	世帯数 (世帯)	市税 調定額 (千円)	1人当たり		1世帯当たり	
				税額 (円)	前年度比	税額 (円)	前年度比
25	44,624	15,400	6,047,397	135,519	100.9%	392,688	99.4%
26	44,250	15,473	6,162,282	139,261	102.8%	398,260	101.4%
27	43,971	15,616	6,246,880	142,068	102.0%	400,031	100.4%
28	43,611	15,728	6,649,416	152,471	107.3%	422,776	105.7%

人口及び世帯数は、各年度とも7月1日現在「毎月人口異動調査」による

○人口1人当たりの税額の推移



(税目別1人当たりの調定税額)

(単位：円)

税目	年度 区分	26		27		28	
		調定額	1人当たりの税額	調定額	1人当たりの税額	調定額	1人当たりの税額
市民税	個人	1,920,409,649	43,399	1,969,438,021	44,789	2,021,244,577	46,347
	法人	453,991,155	10,260	421,794,700	9,593	386,003,500	8,851
	小計	2,374,400,804	53,659	2,391,232,721	54,382	2,407,248,077	55,198
固定資産税		2,811,930,925	63,546	2,893,115,231	65,796	3,265,427,567	74,876
軽自動車税		150,835,118	3,409	153,233,970	3,485	178,897,635	4,102
市たばこ税		323,593,265	7,313	318,855,207	7,251	309,114,176	7,088
入湯税		10,870,450	246	10,067,300	229	11,036,650	253
都市計画税		490,651,244	11,088	480,376,047	10,925	477,691,962	10,953
総計		6,162,281,806	139,261	6,246,880,476	142,068	6,649,416,067	152,471

5 市税徴収に要する経費の推移

28年度以前：決算額 29年度：当初予算額

費目	年度		25	26	27	28	29
	内訳						
固定資産 評価審査 委員会費 (円)	報酬		20,100	60,300	120,600	20,100	61,000
	需用費						6,000
税務 総務費 (円)	給料		75,576,879	74,572,472	72,942,672	69,999,960	73,031,000
	職員手当等		40,661,988	39,173,727	36,785,625	38,704,209	40,071,000
	共済費		23,689,644	23,763,665	22,444,866	21,573,000	22,650,000
	旅費						
	使用料 及び賃貸料						
	負担金・補助金 及び交付金						
賦 課 徴 収 費 (円)	報酬						
	賃金		9,634,784	8,377,084	6,596,977	8,090,967	7,634,000
	報償費		2,000	2,000	2,000	2,000	4,000
	旅費						
	需用費		2,478,075	3,126,302	2,804,762	3,028,724	3,510,000
	役務費		3,661,149	2,968,541	2,750,337	2,771,942	3,216,000
	委託料		42,960,095	48,135,300	32,744,494	47,695,650	50,284,000
	使用料 及び賃貸料		12,978,218	10,360,021	10,199,454	11,324,261	11,157,000
	負担金・補助金 及び交付金		4,386,614	2,285,679	2,222,132	2,046,546	3,820,000
	償還金 及び割引料		20,496,716	24,194,483	22,536,329	13,404,120	25,820,000
	公課費						
合計 (円)		236,546,262	237,019,574	212,150,248	218,661,479	241,264,000	
職員数 (人)		23	23	24	23	23	

※国民健康保険事業特別会計を含まない

※職員数は臨時・嘱託・派遣職員を含まない

IV 市民税・県民税

1 個人市民税の推移

(1) 個人市民税の税額

区分		年度	25	26	27	28	29	
普通徴収	均等割額 (千円)		28,015	31,205	30,172	30,072	29,014	
	所得割額 (千円)		529,808	510,005	529,158	558,161	583,923	
	計 (千円)		557,823	541,210	559,330	588,233	612,937	
	納税義務者数 (人)		10,253	9,995	9,697	9,796	9,684	
特別徴収	給与	均等割額 (千円)	32,469	38,707	40,047	41,017	41,843	
		所得割額 (千円)	1,140,007	1,153,506	1,202,955	1,227,935	1,254,154	
		計 (千円)	1,172,476	1,192,213	1,243,002	1,268,952	1,295,997	
		納税義務者数 (人)	10,823	11,059	11,442	11,720	11,955	
	公的年金	均等割額 (千円)	6,449	7,885	8,033	8,303	8,862	
		所得割額 (千円)	54,772	54,357	50,526	48,983	53,521	
		計 (千円)	61,221	62,242	58,559	57,286	62,383	
		納税義務者数 (人)	2,655	2,833	2,838	3,018	3,214	
	合計	均等割額 (千円)		66,933	77,797	78,252	79,392	79,719
		所得割額 (千円)		1,724,587	1,717,868	1,782,639	1,835,079	1,891,598
計 (千円)			1,791,520	1,795,665	1,860,891	1,914,471	1,971,317	
納税義務者数 (人)			22,311	22,227	22,357	22,683	22,776	
特別徴収義務者数 (人)			2,043	2,156	2,242	2,296	2,366	

課税状況調による

※普通徴収及び特別徴収の納税義務者数については、2以上の徴収区分に該当する場合、該当する区分につきそれぞれ1人として集計しているが、合計欄の納税義務者数については実人数で集計しているため、徴収区分ごとの人数の合計値とは異なる

(2) 個人市民税の納税義務者数

(単位：人)

区分	年度	25	26	27	28	29
均等割のみの者		2,928	2,896	2,985	2,923	2,803
均等割及び所得割の者		19,383	19,331	19,372	19,760	19,973
合計		22,311	22,227	22,357	22,683	22,776

課税状況調による

(3) 個人市民税の納税義務者1人当たりの税額

(単位：円)

区分	年度	25	26	27	28	29
普通徴収者1人当たり		54,406	54,148	57,681	60,048	63,294
特別徴収者(給与)1人当たり		108,332	107,805	108,635	108,272	108,406
特別徴収者(年金)1人当たり		23,059	21,970	20,634	18,981	19,410
納税義務者1人当たり				83,235	84,401	86,552

課税状況調による

2 平成29年度 個人市民税の所得者別課税状況

所得者区分		均等割のみ納める者		均等割と所得割を納める者			合計	
		納税義務者 (人)	均等割額 (千円)	納税義務者 (人)	均等割額 (千円)	所得割額 (千円)	納税義務者 (人)	税額 (千円)
給与所得者		1,426	4,991	15,984	55,944	1,548,527	17,410	1,609,462
事業所得者	営業等所得者	197	690	781	2,734	82,282	978	85,706
	農業所得者	115	403	647	2,265	109,818	762	112,486
その他の所得者		898	3,143	2,561	8,964	150,971	3,459	163,078
家屋敷等のみの者		167	585				167	585
合計		2,803	9,812	19,973	69,907	1,891,598	22,776	1,971,317

※所得者区分において、2以上の所得を有する場合は、最も大きい所得に係る所得者として区分

※家屋敷等のみの者の欄は、地方税法第294条第1項第2号に係るもの

3 平成29年度 個人市民税の課税標準額段階別の所得割課税状況

課税標準額の段階	納税義務者 (人)						総所	
	給与	営業等	農業	その他	分離	計	給与	営業等
10万円以下	637	60	28	251	36	1,012	396,938	52,966
10万円超 100万円以下	5,819	313	203	1,614	29	7,978	7,927,457	456,919
100万円 " 200万円 "	4,972	212	134	397	21	5,736	12,386,532	539,122
200万円 " 300万円 "	2,560	83	74	110	11	2,838	9,763,606	298,981
300万円 " 400万円 "	1,114	35	54	42	5	1,250	5,648,459	164,659
400万円 " 550万円 "	510	31	60	32	3	636	3,270,787	182,600
550万円 " 700万円 "	130	15	21	12	2	180	1,061,511	116,930
700万円 " 1000万円 "	93	15	38	13	6	165	966,010	158,483
1000万円超	114	15	33	6	10	178	2,490,652	318,747
合計 (A)	15,949	779	645	2,477	123	19,973	43,911,952	2,289,407
所得者別構成比	79.9%	3.9%	3.2%	12.4%	0.6%	100.0%	80.8%	4.2%
前年度 (H28) 合計 (B)	15,806	836	579	2,413	126	19,760	43,031,492	2,539,745
合計の前年度比 (A)/(B)	100.9%	93.2%	111.4%	102.7%	97.6%	101.1%	102.0%	90.1%

※分離課税所得のある者は、他の所得の有無に関係なく「分離」に区分

※「分離」欄の総所得金額等は、総所得金額等、分離長期（短期）譲渡所得金額に係る所得金額（特別控除適用後）、株式等に係る譲渡所得金額、上場株式等に係る配当所得金額、先物取引に係る雑所得金額の合計

納税義務者1人当たり税額 (円)	合計の構成比		前年度(H28)の合計		合計の前年度比	
	納税義務者	税 額	納税義務者 (人)	税 額 (千円)	納税義務者	税 額
92,445	76.5%	81.6%	17,335	1,579,580	100.4%	101.9%
87,634	4.3%	4.3%	1,028	99,032	95.1%	86.5%
147,619	3.3%	5.7%	703	83,866	108.4%	134.1%
47,146	15.2%	8.3%	3,416	151,289	101.3%	107.8%
3,503	0.7%	0.1%	201	704	83.1%	83.1%
86,552	100.0%	100.0%	22,683	1,914,471	100.4%	103.0%

課税状況調による

得 金 額 等 (千円)				所 得 割 額 (千円)					
農業	その他	分離	計	給与	営業等	農業	その他	分離	計
25,690	185,757	303,152	964,503	1,035	100	43	454	7,925	9,557
338,336	2,017,601	96,166	10,836,479	181,253	8,502	5,954	42,376	2,360	240,445
373,660	902,624	118,907	14,320,845	408,092	17,153	11,359	30,864	3,192	470,660
275,033	387,101	117,728	10,842,449	361,257	11,753	10,794	15,578	3,942	403,324
262,004	203,763	28,975	6,307,860	224,712	7,194	11,264	8,266	999	252,435
367,109	188,744	34,467	4,043,707	137,462	8,363	16,441	8,448	1,585	172,299
166,732	92,739	83,851	1,521,763	47,344	5,462	7,791	4,502	2,777	67,876
372,109	122,068	104,305	1,722,975	44,778	7,312	18,564	6,252	4,134	81,040
519,544	95,012	358,352	3,782,307	129,429	16,351	26,800	4,908	12,981	190,469
2,700,217	4,195,409	1,245,903	54,342,888	1,535,362	82,190	109,010	121,648	39,895	1,888,105
5.0%	7.7%	2.3%	100.0%	81.3%	4.4%	5.8%	6.4%	2.1%	100.0%
2,096,267	4,067,323	1,136,553	52,871,380	1,501,411	93,886	80,372	118,200	37,565	1,831,434
128.8%	103.1%	109.6%	102.8%	102.3%	87.5%	135.6%	102.9%	106.2%	103.1%

課税状況調による

4 個人市民税の所得者別の所得割課税

区分		年度		25		26	
				構成比	前年度比	構成比	前年度比
給与所得者	総所得額等 (千円)	41,397,343	82.9%	102.0%	41,067,221	82.2%	99.2%
	課税標準額 (千円)	25,113,513	83.5%	101.8%	24,770,497	82.6%	98.6%
	所得割額 (千円)	1,454,067	84.3%	101.9%	1,435,861	83.6%	98.7%
	納税義務者数 (人)	15,557	80.3%	100.9%	15,420	79.8%	99.1%
営業所得者	総所得額等 (千円)	2,217,668	4.4%	95.6%	2,294,751	4.6%	103.5%
	課税標準額 (千円)	1,367,299	4.5%	95.5%	1,424,394	4.8%	104.2%
	所得割額 (千円)	79,180	4.6%	95.6%	82,391	4.8%	104.1%
	納税義務者数 (人)	780	4.0%	97.0%	815	4.2%	104.5%
農業所得者	総所得額等 (千円)	1,227,244	2.5%	90.0%	1,304,516	2.6%	106.3%
	課税標準額 (千円)	684,766	2.3%	84.7%	714,591	2.4%	104.4%
	所得割額 (千円)	39,227	2.3%	83.2%	41,139	2.4%	104.9%
	納税義務者数 (人)	428	2.2%	99.4%	458	2.4%	107.0%
その他の所得者	総所得額等 (千円)	4,273,426	8.6%	97.1%	4,270,460	8.5%	99.9%
	課税標準額 (千円)	2,207,716	7.3%	91.6%	2,195,968	7.3%	99.5%
	所得割額 (千円)	125,026	7.2%	92.1%	123,965	7.2%	99.2%
	納税義務者数 (人)	2,526	13.0%	102.9%	2,500	12.9%	99.0%
分離課税所得者	総所得額等 (千円)	819,828	1.6%	107.4%	1,039,550	2.1%	126.8%
	課税標準額 (千円)	713,993	2.4%	106.6%	875,824	2.9%	122.7%
	所得割額 (千円)	27,087	1.3%	98.7%	34,512	2.0%	127.4%
	納税義務者数 (人)	92	0.5%	123.2%	138	0.7%	150.0%
合計	総所得額等 (千円)	49,935,509	100.0%	101.1%	49,976,498	100.0%	100.1%
	課税標準額 (千円)	30,087,287	100.0%	100.5%	29,981,274	100.0%	99.6%
	所得割額 (千円)	1,724,587	99.7%	100.5%	1,717,868	100.0%	99.6%
	納税義務者数 (人)	19,383	100.0%	101.1%	19,331	100.0%	99.7%

※分離課税所得のある者は、他の所得の有無に関係なく分離課税所得者に区分

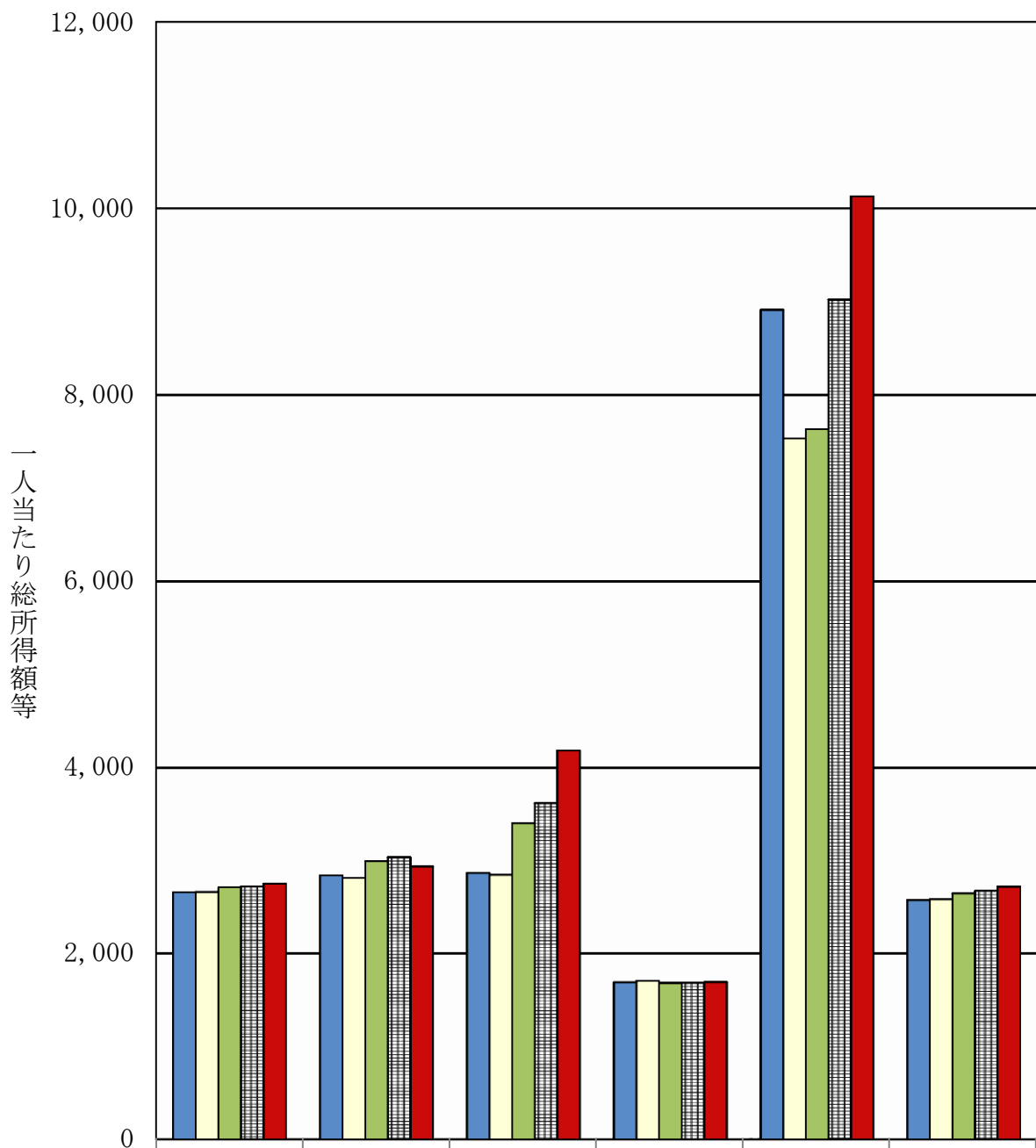
※分離課税所得者欄の総所得金額等は、総所得金額等、分離長期（短期）譲渡所得金額に係る所得金額（特別控除適用後）、株式等に係る譲渡所得金額、上場株式等に係る配当所得金額、先物取引に係る雑所得金額の合計

27			28			29			年度 区分
	構成比	前年度比		構成比	前年度比		構成比	前年度比	
42,192,051	82.2%	102.7%	43,031,492	81.4%	102.0%	43,911,952	80.8%	102.0%	給与所得者
25,624,173	82.4%	103.4%	26,088,044	81.1%	101.8%	26,757,974	80.3%	102.6%	
1,484,926	83.3%	103.4%	1,505,058	82.0%	101.4%	1,535,362	81.3%	102.0%	
15,537	80.2%	100.8%	15,806	80.0%	101.7%	15,949	79.9%	100.9%	
2,413,748	4.7%	105.2%	2,539,745	4.8%	105.2%	2,289,407	4.2%	90.1%	営業所得者
1,523,679	4.9%	107.0%	1,622,356	5.0%	106.5%	1,435,982	4.3%	88.5%	
88,477	5.0%	107.4%	93,886	5.1%	106.1%	82,190	4.4%	87.5%	
806	4.2%	98.9%	836	4.2%	103.7%	779	3.9%	93.2%	
1,684,582	3.3%	129.1%	2,096,267	4.0%	124.4%	2,700,217	5.0%	128.8%	農業所得者
1,042,312	3.4%	145.9%	1,368,495	4.3%	131.3%	1,856,207	5.6%	135.6%	
60,860	3.4%	147.9%	80,372	4.4%	132.1%	109,010	5.8%	135.6%	
495	2.6%	108.1%	579	2.9%	117.0%	645	3.2%	111.4%	
4,056,429	7.9%	95.0%	4,067,323	7.7%	100.3%	4,195,409	7.7%	103.1%	その他の所得者
2,091,487	6.7%	95.2%	2,093,224	6.5%	100.1%	2,161,610	6.5%	103.3%	
117,823	6.6%	95.0%	118,200	6.4%	100.3%	121,648	6.4%	102.9%	
2,408	12.4%	96.3%	2,413	12.2%	100.2%	2,477	12.4%	102.7%	
961,633	1.9%	92.5%	1,136,553	2.1%	118.2%	1,245,903	2.3%	109.6%	分離課税所得者
815,684	2.6%	93.1%	982,677	3.1%	120.5%	1,094,711	3.3%	111.4%	
30,553	1.7%	88.5%	37,565	2.0%	123.0%	39,895	2.1%	106.2%	
126	0.7%	91.3%	126	0.6%	100.0%	123	0.6%	97.6%	
51,308,443	100.0%	102.7%	52,871,380	100.0%	103.0%	54,342,888	100.0%	102.8%	合計
31,097,335	100.0%	103.7%	32,154,796	100.0%	103.4%	33,306,484	100.0%	103.6%	
1,782,639	100.0%	103.8%	1,835,081	99.9%	102.9%	1,888,105	100.0%	102.9%	
19,372	100.1%	100.2%	19,760	99.9%	102.0%	19,973	100.0%	101.1%	

課税状況調による

5 所得者別 1 人当たりの総所得額等の推移

単位：千円



	給与	営業等	農業	その他	分離	計
■25年度	2,661	2,843	2,867	1,692	8,911	2,576
□26年度	2,663	2,816	2,848	1,708	7,533	2,585
■27年度	2,716	2,995	3,403	1,685	7,632	2,649
■28年度	2,722	3,038	3,620	1,686	9,020	2,676
■29年度	2,753	2,939	4,186	1,694	10,129	2,721

6 個人県民税の推移

(1) 個人県民税の税額（当初調定）

区分		年度				
		25	26	27	28	29
普通徴収	均等割額 (千円)	13,635	17,270	16,780	16,594	16,028
	所得割額 (千円)	349,731	336,508	350,057	367,703	385,595
	計 (千円)	363,366	353,778	366,837	384,297	401,623
	納税義務者数 (人)	10,253	9,995	9,697	9,796	9,684
特別徴収 給与	均等割額 (千円)	16,235	22,118	22,884	23,438	23,910
	所得割額 (千円)	759,836	768,834	801,786	817,359	834,637
	計 (千円)	776,071	790,952	824,670	840,797	858,547
	納税義務者数 (人)	10,823	11,059	11,442	11,720	11,955
特別徴収 公的年金	均等割額 (千円)	3,597	5,066	5,050	5,334	5,614
	所得割額 (千円)	39,825	39,567	36,207	35,532	38,127
	計 (千円)	43,422	44,633	41,257	40,866	43,741
	納税義務者数 (人)	2,655	2,833	2,838	3,018	3,214
合計	均等割額 (千円)	33,467	44,454	44,714	45,366	45,552
	所得割額 (千円)	1,149,392	1,144,909	1,188,050	1,220,594	1,258,359
	計 (千円)	1,182,859	1,189,363	1,232,764	1,265,960	1,303,911
	納税義務者数 (人)	22,311	22,227	22,357	22,683	22,776
特別徴収義務者数 (人)		2,026	2,043	2,156	2,242	2,296

※普通徴収及び特別徴収の納税義務者数については、2以上の徴収区分に該当する場合、該当する区分につきそれぞれ1人として集計しているが、合計欄の納税義務者数については実人数で集計しているため、徴収区分ごとの人数の合計値とは異なる

※個人県民税の均等割には「長野県森林づくり県民税」が上乗せされている（平成20年度から）

(2) 個人県民税の納税義務者数（当初調定）

（単位：人）

区分		年度				
		25	26	27	28	29
均等割のみの者		2,938	2,909	2,990	3,042	2,917
均等割及び所得割の者		19,373	19,318	19,367	19,641	19,859
合計		22,311	22,227	22,357	22,683	22,776

（単位：円）

(3) 個人県民税の納税義務者1人当たりの税額（当初調定）

区分		年度				
		25	26	27	28	29
普通徴収者1人当たり		35,440	35,395	37,830	39,230	41,473
特別徴収者（給与）1人当たり		71,706	71,521	72,074	71,740	71,815
特別徴収者（年金）1人当たり		16,355	15,755	14,537	13,541	13,610
納税義務者1人当たり		53,017	53,510	55,140	55,811	57,249

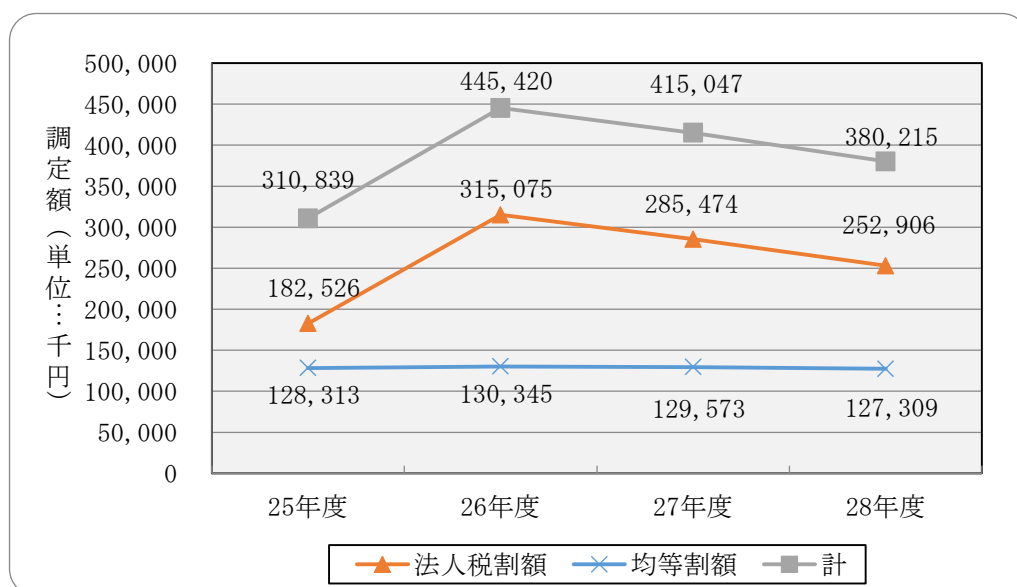
7 法人市民税の推移

(1) 法人市民税の調定額

区分 年度	調定額 (現年課税分)			前年度比
	法人税割 (円)	均等割 (円)	計 (円)	
25	182,526,400	128,312,800	310,839,200	83.4%
26	315,075,400	130,344,700	445,420,100	143.3%
27	285,473,800	129,573,200	415,047,000	93.2%
28	252,905,800	127,308,900	380,214,700	91.6%

- ・平成24年 4月1日改正 均等割額 : 超過税率(1.1倍) → 標準税率(1.0倍)
- ・平成26年10月1日改正 法人税割税率 : 平成26年9月30日までに開始した事業年度 14.7%
平成26年10月1日以後に開始する事業年度 12.1%

○法人市民税の調定額の推移



(2) 法人市民税の納税義務者数

区分 年度	1号	2号	3号	4号	5号	6号	7号	8号	9号	計
25	991	5	196	12	39	0	61	3	8	1,315
26	979	8	189	13	37	0	58	3	8	1,295
27	945	5	185	13	40	2	59	3	7	1,259
28	935	5	187	15	43	2	65	3	7	1,262

課税状況調による

※法人の区分は地方税法第312条第1項の規定による

V 固定資産税・都市計画税

1 固定資産課税台帳の縦覧・閲覧者の推移 (地方税法第416条第1項の規定による縦覧期間中の推移)

年度 項目	25	26	27	28	29
縦覧・閲覧者数 (人)	68	92	54	43	41

2 固定資産税課税の推移 (法定免税点以上のもの)

年度 区分	25	26	27	28	29	
土地	納税義務者 (人)	13,404	13,444	13,477	13,546	13,582
	筆数 (筆)	135,638	135,848	135,937	136,173	136,469
	課税標準額 (千円)	58,441,150	57,496,585	56,485,488	55,960,765	55,084,555
	調定額 (円)	813,918,089	801,027,925	790,631,094	779,074,416	767,126,164
家屋	納税義務者 (人)	14,807	14,848	14,910	14,960	15,016
	棟数 (棟)	36,008	36,027	36,133	36,162	36,297
	課税標準額 (千円)	87,526,982	90,001,145	88,873,010	91,321,416	94,810,011
	調定額 (円)	1,160,449,658	1,194,489,566	1,185,846,843	1,247,822,654	1,292,813,200
償却資産	納税義務者 (人)	735	734	753	777	769
	課税標準額 (千円)	32,548,902	35,154,472	43,903,688	68,605,057	67,449,189
	調定額 (円)	458,111,353	496,082,409	621,494,063	964,827,630	943,950,437

概要調書による（平成29年度調定額は平成29年5月16日時点のものです）

3 都市計画税課税の推移 (法定免税点以上のもの)

区分		年度				
		25	26	27	28	29
土地	納税義務者 (人)	10,785	10,832	10,877	10,950	11,003
	筆数 (筆)	42,567	42,715	42,802	42,898	42,977
	課税標準額 (千円)	66,050,563	64,886,751	63,711,709	63,060,849	62,202,061
	調定額 (円)	197,109,559	193,628,805	190,935,604	188,121,783	185,624,346
家屋	納税義務者 (人)	11,857	11,891	11,954	12,015	12,082
	棟数 (棟)	27,655	27,711	27,798	27,822	27,973
	課税標準額 (千円)	75,100,283	77,463,394	76,937,180	79,009,628	82,316,662
	調定額 (円)	223,347,341	230,561,695	230,017,896	235,196,817	245,111,854

概要調書による (平成29年度調定額は平成29年5月16日時点のものです)

4 国有資産等所在市町村交付金の推移

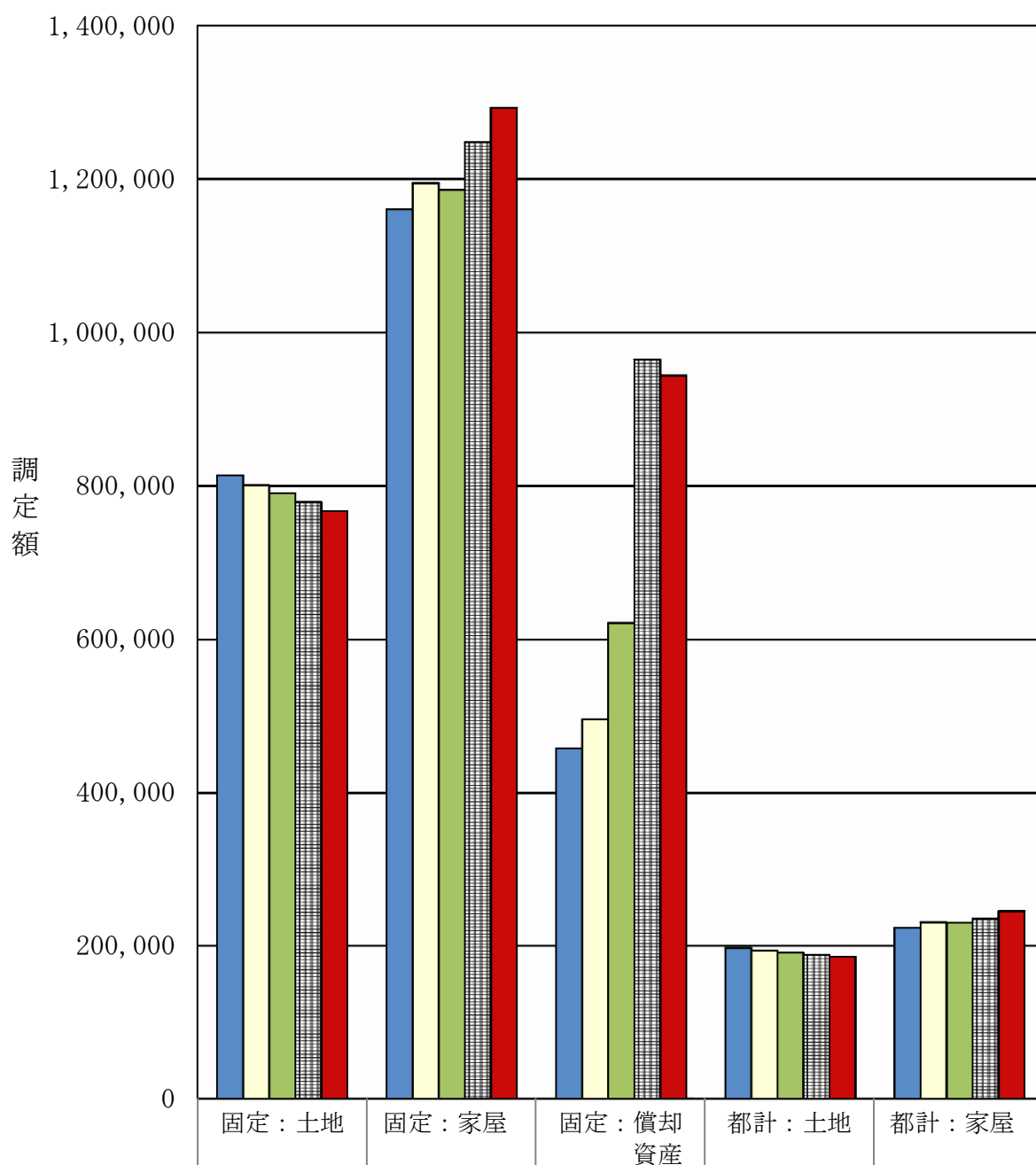
(単位：円)

区分		年度				
		25	26	27	28	29
交付金		7,091,900	6,989,400	9,590,500	10,113,700	10,335,600
内訳	中部森林管理局	396,900	396,900	0	0	0
	労働基準局	28,600	26,800	25,600	25,000	23,300
	厚生労働省 大臣官房	0	0	0	0	0
	長野県知事	3,670,400	3,000,100	5,954,200	6,402,900	6,402,900
	長野県知事 (県営住宅)	2,996,000	3,565,600	3,610,700	3,685,800	3,909,400

概要調書による

○固定資産税(固定)・都市計画税(都計) 課税(調定額)の推移

単位：千円



■25年度	813,918	1,160,450	458,111	197,110	223,347
□26年度	801,028	1,194,490	496,082	193,629	230,562
■27年度	790,631	1,185,847	621,494	190,936	230,018
■28年度	779,074	1,247,823	964,828	188,122	235,197
■29年度	767,126	1,292,813	943,950	185,624	245,112

5 平成29年度 土地の総括表

区分 地目	地 積				決 定 価			
	非課税地積 (A) (㎡)	評価総地積 (B) (㎡)	法定免税点 未満のもの (C) (㎡)	法定免税点 以上のもの (B)-(C) (D) (㎡)	総 額 (E) (千円)	法定免税点 未満のもの (F) (千円)	法定免税点 以上のもの (E)-(F) (G) (千円)	
田	一般田	0	10,720,551	427,487	10,293,064	1,106,222	41,127	1,065,095
	勸告遊休田	0	0	0	0	0	0	0
	介在田・ 市街化区域田	0	6,751	0	6,751	57,753	0	57,753
畑	一般畑	0	23,779,736	1,271,211	22,508,525	1,251,731	63,890	1,187,841
	勸告遊休畑	0	0	0	0	0	0	0
	介在畑・ 市街化区域畑	0	18,415	0	18,415	198,530	0	198,530
宅 地	小規模住宅用地		2,905,211	80,518	2,824,693	38,667,633	583,990	38,083,643
	一般住宅用地		2,638,039	17,175	2,620,864	27,727,129	67,748	27,659,381
	商業地等 (非住宅用地)		4,099,548	12,261	4,087,287	42,373,485	18,162	42,355,323
	計	769,172	9,642,798	109,954	9,532,844	108,768,247	669,900	108,098,347
塩 田	0							
鉱 泉 地	54	10	0	10	1,783	0	1,783	
池 沼	11,573	2,345	136	2,209	64	2	62	
山 林	一般山林	576,371	21,181,754	2,293,588	18,888,166	482,724	48,013	434,711
	介在 山林	0	0	0	0	0	0	0
牧 場	0	0	0	0	0	0	0	
原 野	112,912	1,426,264	147,367	1,278,897	43,186	4,173	39,013	
雑 種 地	ゴルフ場の用地	0	511,937	0	511,937	415,693	0	415,693
	遊園地等の用地	0	0	0	0	0	0	0
	その他の雑種地	550,440	1,269,244	55,264	1,213,980	9,484,390	48,029	9,436,361
	鉄 軌 道 用 地	0	295,864	0	295,864	383,731	0	383,731
	計	550,440	2,077,045	55,264	2,021,781	10,283,814	48,029	10,235,785
そ の 他	41,303,809							
合 計	43,324,331	68,855,669	4,305,007	64,550,662	122,194,054	875,134	121,318,920	

6 土地の納税義務者数の推移

(単位：人)

区分	年度	25	26	27	28	29
総 数 (A)		16,541	16,604	16,656	16,724	16,761
法定免税点未満のもの (B)		3,137	3,160	3,179	3,178	3,179
法定免税点以上のもの (A)-(B)		13,404	13,444	13,477	13,546	13,582

概要調書による

格 (G)に係る 課税標準額 (H) (千円)	筆 数				単 位 当 た り 価 格	
	非課税地筆数 (I) (筆)	評価総筆数 (J) (筆)	法定免税点 未満のもの (K) (筆)	法定免税点 以上のもの (J)-(K) (L) (筆)	平均価格 (E)/(B)X1000 (M) (円/㎡)	最高価格 (N) (円/㎡)
1,065,095	451	13,914	676	13,238	103	160
0	0	0	0	0	0	0
40,388	0	8	0	8	8,555	14,078
1,187,841	665	41,108	2,295	38,813	53	109
0	0	0	0	0	0	0
137,152	0	49	0	49	10,781	19,129
6,342,224		25,073	964	24,109	13,310	40,390
9,211,785		20,880	459	20,421	10,511	36,297
29,407,946		14,795	129	14,666	10,336	46,340
44,961,955	1,804	60,748	1,552	59,196	11,280	46,340
	0					
1,783	3	3	0	3	178,300	425,455
62	7	7	1	6	27	28
434,711	471	18,032	2,047	15,985	23	39
0	0	0	0	0	0	0
0	0	0	0	0	0	0
35,198	292	3,755	393	3,362	30	117
290,010	0	525	0	525	812	812
0	0	0	0	0	0	0
6,661,749	1,051	4,251	585	3,666	7,472	34,924
268,611	0	1,618	0	1,618	1,297	2,600
7,220,370	1,051	6,394	585	5,809	4,951	34,924
	69,806					
55,084,555	74,550	144,018	7,549	136,469	1,775	

概要調書による

7 平成29年度宅地に関する調（法定免税点以上のもの）

地区別	区分	地積 (A) (㎡)	決定価格 (B) (千円)	課税標準額 (千円)	単位当たり価格	
					平均価格 (B)/(A)×1000 (円/㎡)	最高価格 (円/㎡)
商業地区	繁華街	0	0	0	0	0
	高度商業地区Ⅰ	0	0	0	0	0
	高度商業地区Ⅱ	0	0	0	0	0
	普通商業地区	103,027	2,778,019	1,239,526	26,964	37,012
	計	103,027	2,778,019	1,239,526	26,964	37,012
住宅地区	併用住宅地区	477,768	10,634,821	4,889,786	22,259	33,549
	高級住宅地区	0	0	0	0	0
	普通住宅地区	1,356,617	26,197,083	8,338,297	19,311	30,511
	計	1,834,385	36,831,904	13,228,083	20,079	33,549
工業地区	大工場地区	0	0	0	0	0
	中小工場地区	136,762	1,788,745	1,007,796	13,079	26,937
	家内工場地区	45,183	838,871	330,448	18,566	24,860
	計	181,945	2,627,616	1,338,244	14,442	26,937
村落地区	集団地区	307,768	4,443,541	1,269,215	14,438	23,730
	村落地区	6,475,651	60,488,013	27,320,850	9,341	24,940
	計	6,783,419	64,931,554	28,590,065	9,572	24,940
	観光地区	0	0	0	0	0
	農業用施設用地	630,068	929,254	566,037	1,475	2,619
	合計	9,532,844	108,098,347	44,961,955	11,340	37,012

概要調書による

8 地価公示価格の推移

基準年度	25	26	27	28	29
価格 (円/㎡)	56,000	53,700	51,600	49,800	48,700
前年度比	▲ 4.3%	▲ 4.1%	▲ 3.9%	▲ 3.5%	▲ 2.2%

(注) 地価公示価格の最高価格(場所：中央一丁目)

9 家屋の納税義務者数の推移

(単位：人)

区分	年度	25	26	27	28	29
総数 (A)		15,653	15,668	15,715	15,758	15,791
法定免税点未満のもの (B)		846	820	805	798	775
法定免税点以上のもの (A)-(B)		14,807	14,848	14,910	14,960	15,016

概要調書による

10 平成29年度 家屋の総括表

区 分		所有者 数 (人)	棟 数 (棟)	床 面 積 (㎡)	決 定 価 格 (千円)	単位当たり 価 格 (円)
木 造	総 数		28,864	2,842,711	40,098,994	14,106
	法定免税点 未満のもの		956	57,112	62,637	1,097
	法定免税点 以上のもの		27,908	2,785,599	40,036,357	14,373
木 造 以 外	総 数		8,528	1,644,276	54,878,536	33,376
	法定免税点 未満のもの		139	3,794	13,256	3,494
	法定免税点 以上のもの		8,389	1,640,482	54,865,280	33,445
計	総 数	15,791	37,392	4,486,987	94,977,530	21,167
	法定免税点 未満のもの	775	1,095	60,906	75,893	1,246
	法定免税点 以上のもの	15,016	36,297	4,426,081	94,901,637	21,441
非課税家屋			294	108,784		

概要調書による

11 家屋の新增分と減少分の推移

区 分	年 度	新 増 分			減 少 分		
		棟 数 (棟)	床面積 (㎡)	決定価格 (千円)	棟 数 (棟)	床面積 (㎡)	決定価格 (千円)
木 造 家 屋	25	176	20,962	1,009,911	239	19,306	104,418
	26	152	17,582	859,583	216	15,296	89,908
	27	195	22,420	1,157,310	174	12,655	71,696
	28	175	20,375	1,099,244	229	20,435	122,378
	29	221	25,137	1,325,572	222	17,053	90,681
非 木 造 家 屋	25	48	41,040	4,191,828	50	5,162	170,398
	26	70	30,366	2,083,250	43	3,523	79,570
	27	73	41,707	2,833,904	56	13,496	49,451
	28	65	19,657	1,250,071	52	11,523	234,769
	29	78	39,480	2,322,503	55	6,691	91,638
合 計	25	224	62,002	5,201,739	289	24,468	274,816
	26	222	47,948	2,942,833	259	18,819	169,478
	27	268	64,127	3,991,214	230	26,151	121,147
	28	240	40,032	2,349,315	281	31,958	357,147
	29	299	64,617	3,648,075	277	23,744	182,319

概要調書による

12 償却資産の納税義務者数の推移

(単位：人)

区分 \ 年度	25	26	27	28	29
総数 (A)	2,274	2,265	2,278	2,272	2,257
法定免税点未満のもの (B)	1,539	1,531	1,525	1,495	1,488
法定免税点以上のもの (A) - (B)	735	734	753	777	769

13 平成29年度 償却資産の価格等に関する調

(単位：千円)

種類 \ 区分	決定価格	課税標準額	課税標準額の内訳		
			特例規定の適用を受けるもの	左記以外のもの	
市長が価格等を決定したもの	構 築 物	6,196,264	6,186,562	10,880	6,175,682
	機 械 及 び 装 置	22,855,774	22,309,283	598,016	21,711,267
	船 舶	—	—	—	—
	航 空 機	—	—	—	—
	車 両 及 び 運 搬 具	100,671	100,671	0	100,671
	工 具 ・ 器 具 及 び 備 品	5,872,075	5,871,433	1,971	5,869,462
	調 整 額	—	—	—	—
	小 計	35,024,784	34,467,949	610,867	33,857,082
法第三百八十九条関係	総務大臣が価格等を決定し配分したもの	71,149,474	31,835,934		
	県知事が価格等を決定し配分したもの	1,456,289	1,145,306		
	小 計	72,605,763	32,981,240		
合 計	107,630,547	67,449,189			

概要調書による

14 償却資産の課税標準

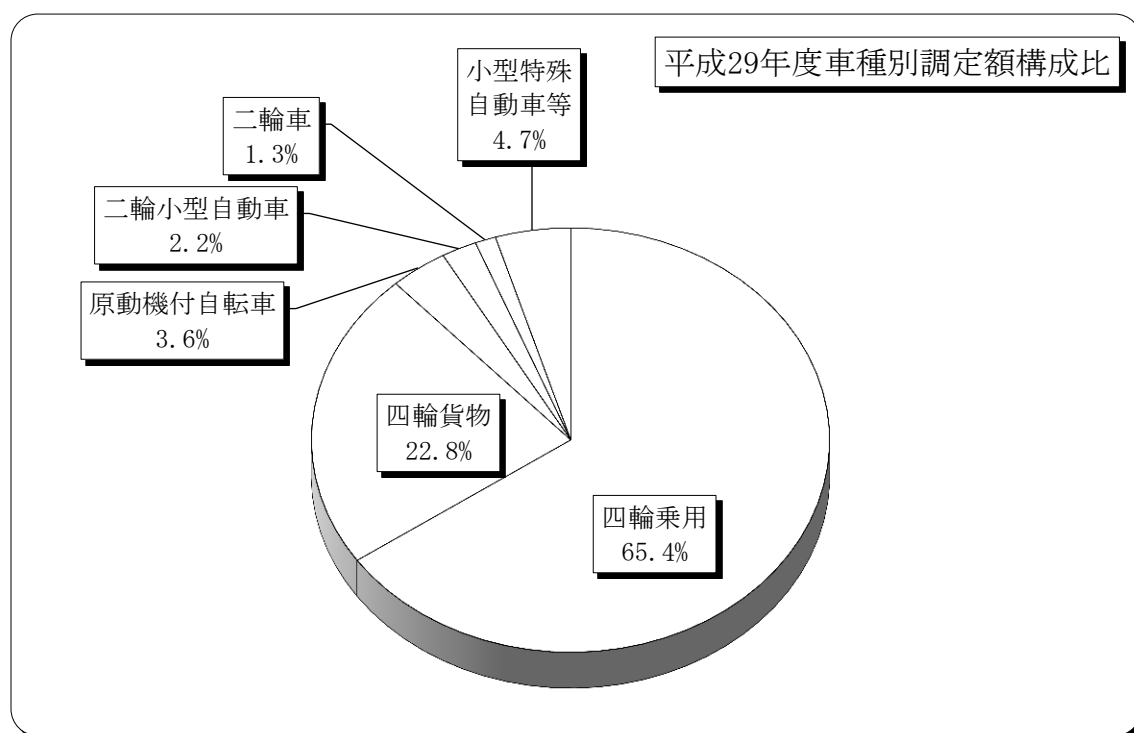
区 分 種 類	年 度	決 定 価 格 (千円)	課税標準額 (千円)	課税標準額の内訳	
				特例規定の適用 を受けるもの (千円)	左記以外のもの (千円)
構 築 物	25	4,208,282	4,191,735	12,378	4,179,357
	26	5,291,709	5,276,271	11,336	5,264,935
	27	5,985,231	5,970,799	10,413	5,960,386
	28	5,988,580	5,980,713	2,117	5,978,596
	29	6,196,264	6,186,562	10,880	6,175,682
機 械 及 び 装 置	25	13,894,116	13,550,201	90,522	13,459,679
	26	14,919,052	14,557,590	197,301	14,360,289
	27	23,256,049	22,847,653	359,336	22,488,317
	28	23,814,005	23,220,879	668,949	22,551,930
	29	22,855,774	22,309,283	598,016	21,711,267
車 両 及 び 運 搬 具	25	96,648	96,648	0	96,648
	26	130,507	130,507	0	130,507
	27	120,951	120,951	0	120,951
	28	115,443	115,443	0	115,443
	29	100,671	100,671	0	100,671
工 具 ・ 器 具 及 び 備 品	25	5,054,900	5,052,454	3,581	5,048,873
	26	5,555,886	5,553,874	2,629	5,551,245
	27	5,571,669	5,569,899	2,144	5,567,755
	28	5,677,537	5,677,503	16	5,677,487
	29	5,872,075	5,871,433	1,971	5,869,462
法第389条関係のもの	25	12,872,409	9,657,864		
	26	12,884,594	9,636,230		
	27	12,480,743	9,394,386		
	28	76,745,718	33,610,519		
	29	72,605,763	32,981,240		
計	25	36,126,355	32,548,902		
	26	38,781,748	35,154,472		
	27	47,414,643	43,903,688		
	28	112,341,283	68,605,057		
	29	107,630,547	67,449,189		

VI 諸 税

1 軽自動車税課税の台数及び調定額の推移

車 種		年 度		27		28		29	
		区 分		台 数 (台)	調定額 (千円)	台 数 (台)	調定額 (千円)	台 数 (台)	調定額 (千円)
原動機付	総排気量50cc以下		2,766	2,766	2,584	5,168	2,443	4,886	
	〃 50cc超～90cc以下		237	284	229	458	231	462	
	〃 90cc超～125cc以下		266	426	266	638	282	677	
自 転 車	ミニカー		50	125	50	185	53	196	
	小 計		3,319	3,601	3,129	6,449	3,009	6,221	
軽自動車 及 び 小型特殊 自動車	一 般	二 輪 車	642	1,541	626	2,254	622	2,239	
		三 輪 車	1	3	1	5	1	5	
		四 輪 乗 用	13,294	95,716	13,171	108,195	13,215	113,666	
		四 輪 貨 物	8,370	33,397	8,269	39,342	8,194	39,589	
	農 耕 用	農 耕 用	2,313	3,701	2,304	5,530	2,281	5,474	
		特 殊 作 業 用	428	2,012	456	2,690	469	2,767	
		専ら雪上を走行するもの	1	2	1	4	1	4	
	小 計		25,049	136,372	24,828	158,020	24,783	163,744	
二 輪 の 小 型 自 動 車			621	2,484	633	3,798	641	3,846	
合 計			28,989	142,457	28,590	168,267	28,433	173,811	

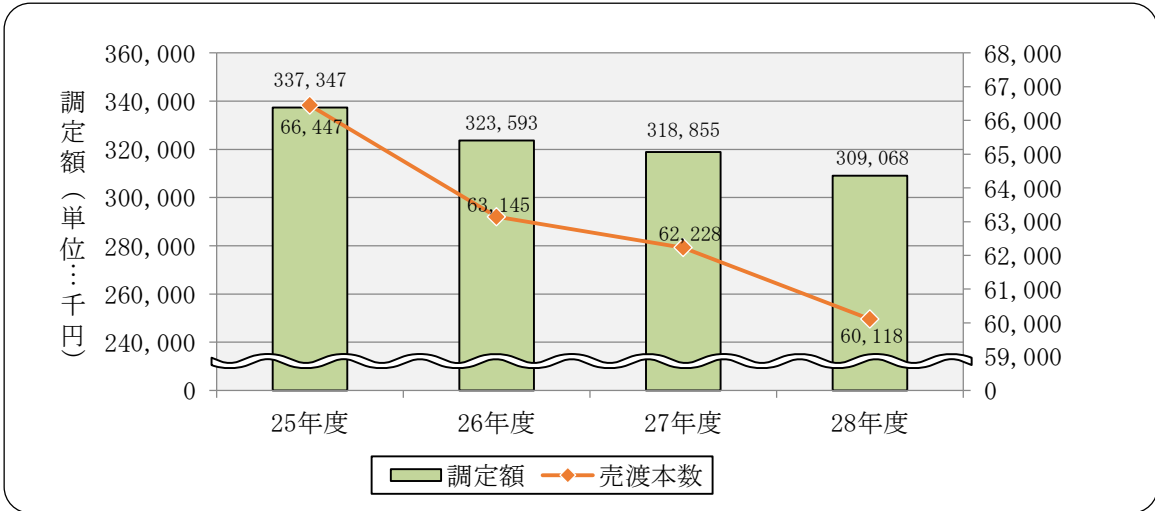
課税状況調による



2 市たばこ税の推移

年度	25	26	27	28
区分				
売渡本数 (本)	66,446,866	63,144,641	62,228,248	60,118,043
調定額 (円)	337,347,424	323,593,265	318,855,207	309,067,887

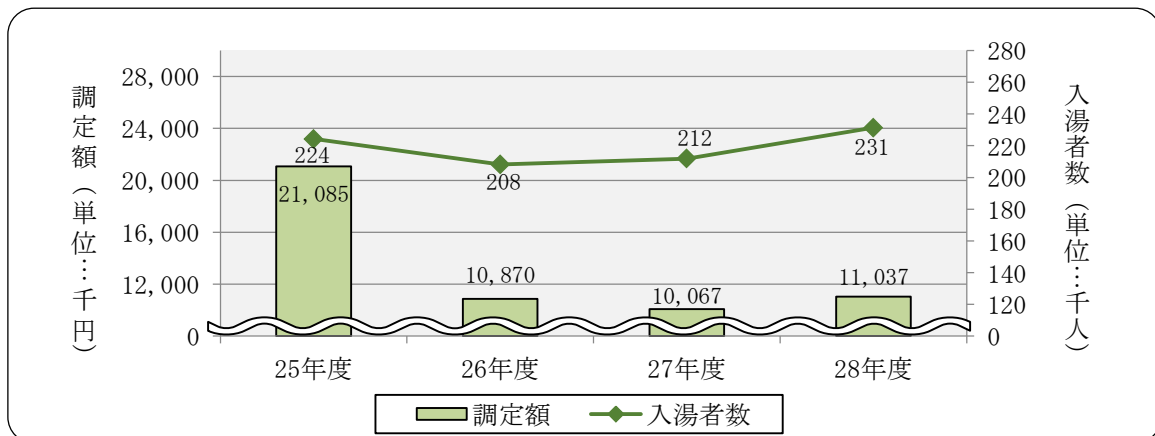
- ・平成18年 7月1日改正 紙巻たばこ等 3,298円/1,000本 旧3級品 1,564円/1,000本
- ・平成22年10月1日改正 紙巻たばこ等 4,618円/1,000本 旧3級品 2,190円/1,000本
- ・平成25年 4月1日改正 紙巻たばこ等 5,262円/1,000本 旧3級品 2,495円/1,000本
- ・平成28年 4月1日改正 紙巻たばこ等 5,262円/1,000本 旧3級品 2,925円/1,000本



3 入湯税の推移

年度	25	26	27	28	
区分					
調定額 (円)	21,085,250	10,870,450	10,067,300	11,036,650	
入湯者数 (人)	224,308	208,226	211,863	231,345	
内訳	課税者数 (人)	210,193	195,182	199,202	216,839
	課税免除者数 (人)	14,115	13,044	12,661	13,208

- ・平成26年 4月1日改正 日帰り入湯客 : 100円/1人・回 → 50円/1人・回

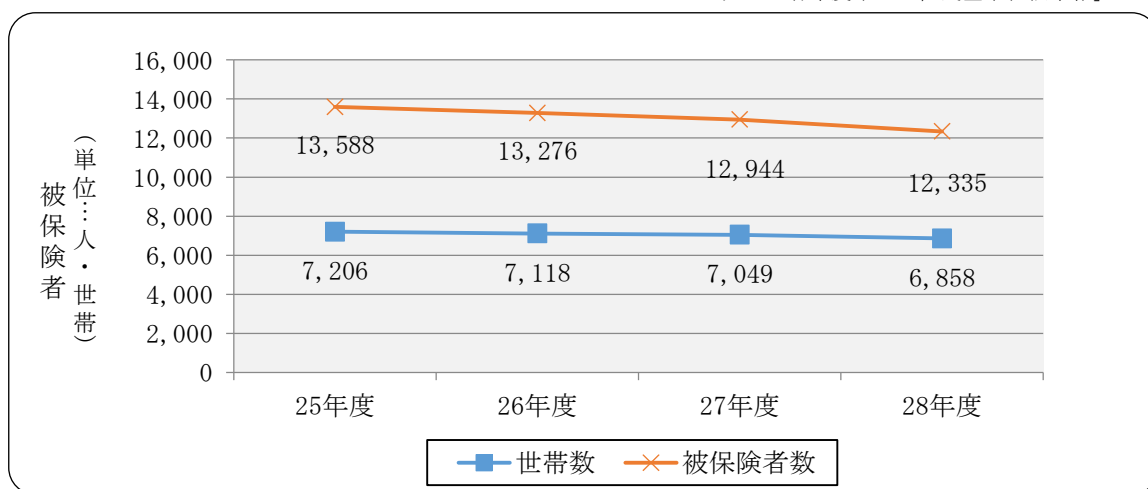


VII 国民健康保険税

1 国民健康保険加入の推移 (国民健康保険税に関する調による)

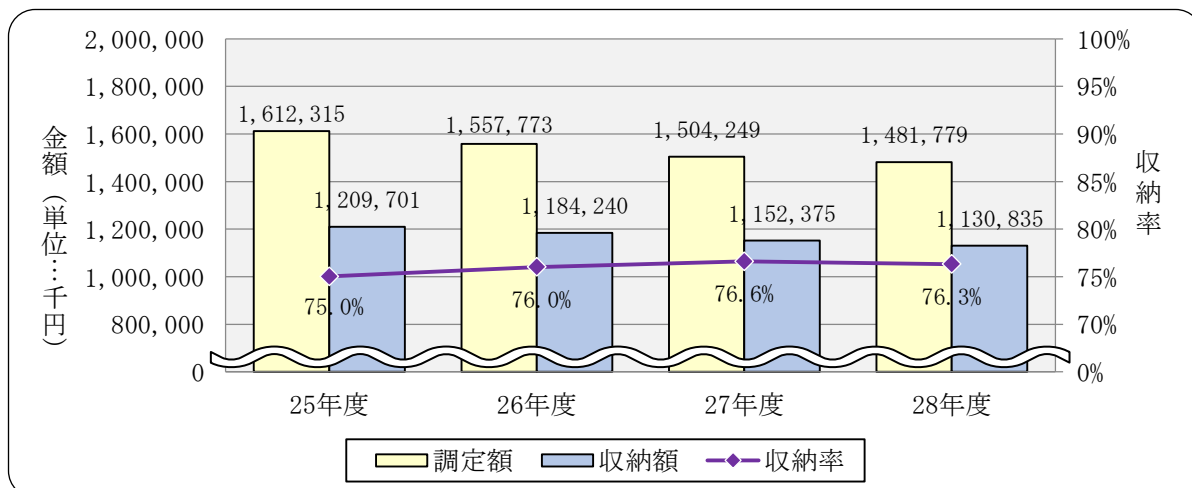
区分 年度	全 市		被 保 険 者		加 入 率	
	世 帯 数 (世帯)	人 口 (人)	世 帯 数 (世帯)	被保険者数 (人)	世帯数	被保険者数
25	16,575	46,234	7,206	13,588	43.5%	29.4%
26	16,720	45,958	7,118	13,276	42.6%	28.9%
27	16,840	45,616	7,049	12,944	41.9%	28.4%
28	16,879	45,160	6,858	12,335	40.6%	27.3%

人口は各年度末の「住民基本台帳年報」による



2 国民健康保険税収納の推移

区分 年度	現 年 度 分			滞 納 繰 越 分			年 度 収納率
	調 定 額 (円)	収 納 額 (円)	収納率	調 定 額 (円)	収 納 額 (円)	収納率	
25	1,212,031,100	1,139,522,589	94.0%	400,283,566	70,178,409	17.5%	75.0%
26	1,179,518,400	1,110,312,320	94.1%	378,254,326	73,927,215	19.5%	76.0%
27	1,150,256,800	1,087,446,500	94.5%	353,991,870	64,928,654	18.3%	76.6%
28	1,143,289,000	1,080,615,200	94.5%	338,489,796	50,219,791	14.8%	76.3%



3 国民健康保険給付の推移 (国民健康保険事業年報による)

区分 年度	療 養 諸 費 (千円)				1人当たりの療養諸費 (円)	受診件数
	保険者負担金	一部負担金	他法負担金	計		
25	2,993,880	982,410	137,246	4,113,536	298,018	132,915
26	3,030,317	997,767	138,488	4,166,572	308,864	133,608
27	3,000,522	999,693	125,063	4,125,278	312,498	135,358
28	2,962,168	1,018,256	111,803	4,092,227	320,833	129,234

4 国民健康保険税率及び税負担の推移 (国民健康保険事業年報による)

(1) 医療保険分

区分 年度	税 率				世帯数 (世帯)	1世帯当 たり保険税 負担額 (円)	被保険者 数 (人)	被保険者1 人当たり保 険税負担額 (円)	被保険者 1人当たり 療養諸費に 対する 保険税割合
	所得割	資産割	均等割 (円)	平等割 (円)					
25	5.70%	16.00%	23,500	21,300	7,266	116,683	13,803	61,423	20.6%
26	5.70%	16.00%	23,500	21,300	7,191	114,641	13,490	61,111	19.8%
27	5.70%	16.00%	23,500	21,300	7,119	113,591	13,201	61,257	19.6%
28	5.70%	16.00%	23,500	21,300	7,030	113,922	12,755	62,789	19.6%
29	5.70%	16.00%	23,500	21,300	—	—	—	—	—

(2) 後期高齢者支援金分 ※「高齢者の医療の確保に関する法律」の施行による

区分 年度	税 率				世帯数 (世帯)	1世帯当 たり保険税 負担額 (円)	被保険者 数 (人)	被保険者1 人当たり保 険税負担額 (円)
	所得割	資産割	均等割 (円)	平等割 (円)				
25	1.50%	6.00%	6,500	5,900	7,266	32,383	13,803	17,046
26	1.50%	6.00%	6,500	5,900	7,191	32,092	13,490	17,107
27	1.50%	6.00%	6,500	5,900	7,119	31,882	13,201	17,193
28	1.50%	6.00%	6,500	5,900	7,030	32,137	12,755	17,713
29	1.50%	6.00%	6,500	5,900	—	—	—	—

(3) 介護保険分

区分 年度	税 率				世帯数 (世帯)	1世帯当 たり保険税 負担額 (円)	被保険者 数 (人)	被保険者1 人当たり保 険税負担額 (円)
	所得割	資産割	均等割 (円)	平等割 (円)				
25	1.50%	4.00%	8,000	5,300	4,187	28,044	5,562	21,111
26	1.50%	4.00%	8,000	5,300	4,009	27,913	5,266	21,250
27	1.50%	4.00%	8,000	5,300	3,858	28,006	5,008	21,575
28	1.50%	4.00%	8,000	5,300	3,736	27,817	4,778	21,751
29	1.50%	4.00%	8,000	5,300	—	—	—	—

5 国民健康保険税賦課割合の推移 (国民健康保険税に関する調による)

(1) 医療保険分 (単位：%)

年度	区分	応能割			応益割			合計
		所得割	資産割	計	均等割	平等割	計	
25		43	7	50	34	16	50	100
26		44	7	51	33	16	49	100
27		44	7	51	33	16	49	100
28		46	7	53	32	15	47	100

(2) 後期高齢者支援金分

※「高齢者の医療の確保に関する法律」の施行による (単位：%)

年度	区分	応能割			応益割			合計
		所得割	資産割	計	均等割	平等割	計	
25		40	10	50	34	16	50	100
26		42	10	52	33	15	48	100
27		43	9	52	33	15	48	100
28		45	9	54	31	15	46	100

(3) 介護保険分 (単位：%)

年度	区分	応能割			応益割			合計
		所得割	資産割	計	均等割	平等割	計	
25		46	6	52	32	16	48	100
26		47	5	52	32	16	48	100
27		48	5	53	31	16	47	100
28		50	4	54	30	16	46	100

6 国民健康保険税賦課限度額の推移

(単位：円)

年度	区分	賦課限度額		
		医療保険分	後期高齢者支援金分	介護保険分
25		510,000	140,000	120,000
26		510,000	160,000	140,000
27		520,000	170,000	160,000
28		540,000	190,000	160,000
29		540,000	190,000	160,000

Ⅷ 収 納 関 係

1 平成28年度市税収納実績

税 目		予 算 額 (円)	調 定 額 (A) (円)	収 入 額 (B) (円)	不納欠損額 (C) (円)	収入未済額 (A)-(B)-(C) (円)	収納率 (B)/(A)	
市 民 税	個 人	現年課税分	1,881,000,000	1,933,374,400	1,909,876,530	0	23,560,170	98.8%
		滞納繰越分	24,700,000	87,870,177	20,829,929	4,119,461	62,920,787	23.7%
		計	1,905,700,000	2,021,244,577	1,930,706,459	4,119,461	86,480,957	95.5%
	法 人	現年課税分	354,000,000	380,214,700	379,224,000	0	991,100	99.7%
		滞納繰越分	1,200,000	5,788,800	776,300	423,700	4,588,800	13.4%
		計	355,200,000	386,003,500	380,000,300	423,700	5,579,900	98.4%
合 計	2,260,900,000	2,407,248,077	2,310,706,759	4,543,161	92,060,857	96.0%		
固 定 資 産 税	固 定 資 産	現年課税分	2,949,200,000	2,991,724,700	2,956,944,168	267,500	34,513,032	98.8%
		滞納繰越分	43,600,000	263,589,167	35,180,472	6,236,678	222,173,017	13.3%
		計	2,992,800,000	3,255,313,867	2,992,124,640	6,504,178	256,686,049	91.9%
	交 付 金	10,100,000	10,113,700	10,113,700	0	0	100.0%	
	合 計	3,002,900,000	3,265,427,567	3,002,238,340	6,504,178	256,686,049	91.9%	
軽 自 動 車 税	現年課税分	153,100,000	168,359,900	164,729,200	12,000	3,618,700	97.8%	
	滞納繰越分	2,000,000	10,537,735	1,628,626	1,302,187	7,606,922	15.5%	
	合 計	155,100,000	178,897,635	166,357,826	1,314,187	11,225,622	93.0%	
市 た ば こ 税	現年課税分	312,400,000	309,114,176	309,114,176	0	0	100.0%	
	滞納繰越分	0	0	0	0	0	0.0%	
	合 計	312,400,000	309,114,176	309,114,176	0	0	100.0%	
入 湯 税	現年課税分	9,400,000	11,036,650	11,036,650	0	0	100.0%	
	滞納繰越分	0	0	0	0	0	0.0%	
	合 計	9,400,000	11,036,650	11,036,650	0	0	100.0%	
都 市 計 画 税	現年課税分	416,600,000	423,318,600	416,897,158	36,500	6,384,942	98.5%	
	滞納繰越分	8,500,000	54,373,362	6,903,188	1,304,591	46,165,583	12.7%	
	合 計	425,100,000	477,691,962	423,800,346	1,341,091	52,550,525	88.7%	
現年課税分合計		6,085,800,000	6,227,256,826	6,157,935,582	316,000	69,067,944	98.9%	
滞納繰越分合計		80,000,000	422,159,241	65,318,515	13,386,617	343,455,109	15.5%	
市 税 合 計		6,165,800,000	6,649,416,067	6,223,254,097	13,702,617	412,523,053	93.6%	
国 民 健 康 保 険 税	現年課税分	1,117,137,000	1,143,289,000	1,080,615,200	0	62,793,500	94.5%	
	滞納繰越分	51,955,000	338,489,796	50,219,791	15,782,436	272,487,569	14.8%	
	合 計	1,169,092,000	1,481,778,796	1,130,834,991	15,782,436	335,281,069	76.3%	

※個人市民税の収入額は過誤納還付未済額62,300円を含む

※法人市民税の収入額は過誤納還付未済額400円を含む

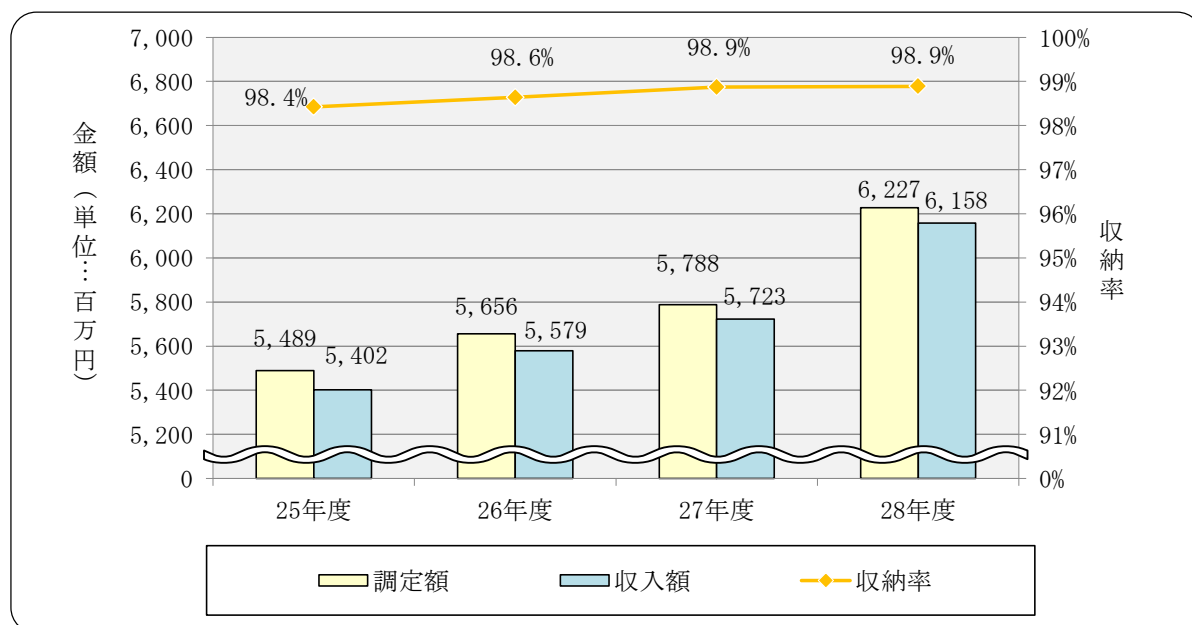
※固定資産税の収入額は過誤納還付未済額1,000円を含む

※国民健康保険税の収入額は過誤納還付未済額119,700円を含む

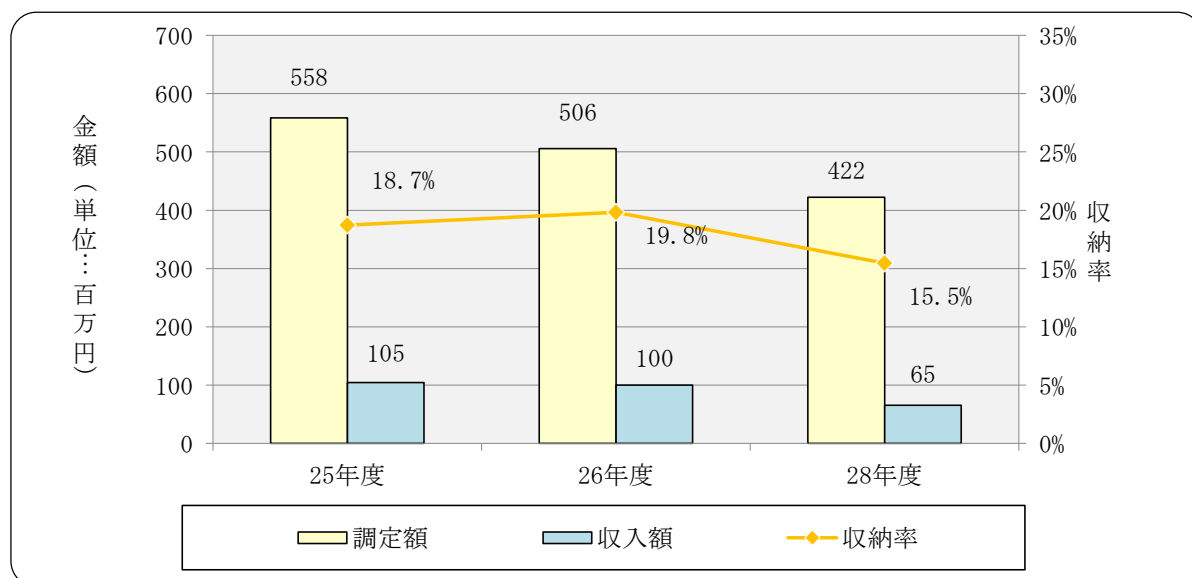
2 市税収納実績の推移

区分 年度	現 年 度 分				滞 納 繰	
	調 定 額 (円)	収 入 額 (円)	未 納 額 (円)	収 納 率	調 定 額 (円)	収 入 額 (円)
25	5,489,006,274	5,402,261,112	85,226,544	98.4%	558,391,125	104,571,606
26	5,656,390,015	5,579,338,360	76,756,444	98.6%	505,891,791	100,251,946
27	5,788,316,707	5,722,948,444	64,235,154	98.9%	458,563,769	82,313,090
28	6,227,256,826	6,157,935,582	69,067,944	98.9%	422,159,241	65,318,515

○現年度分

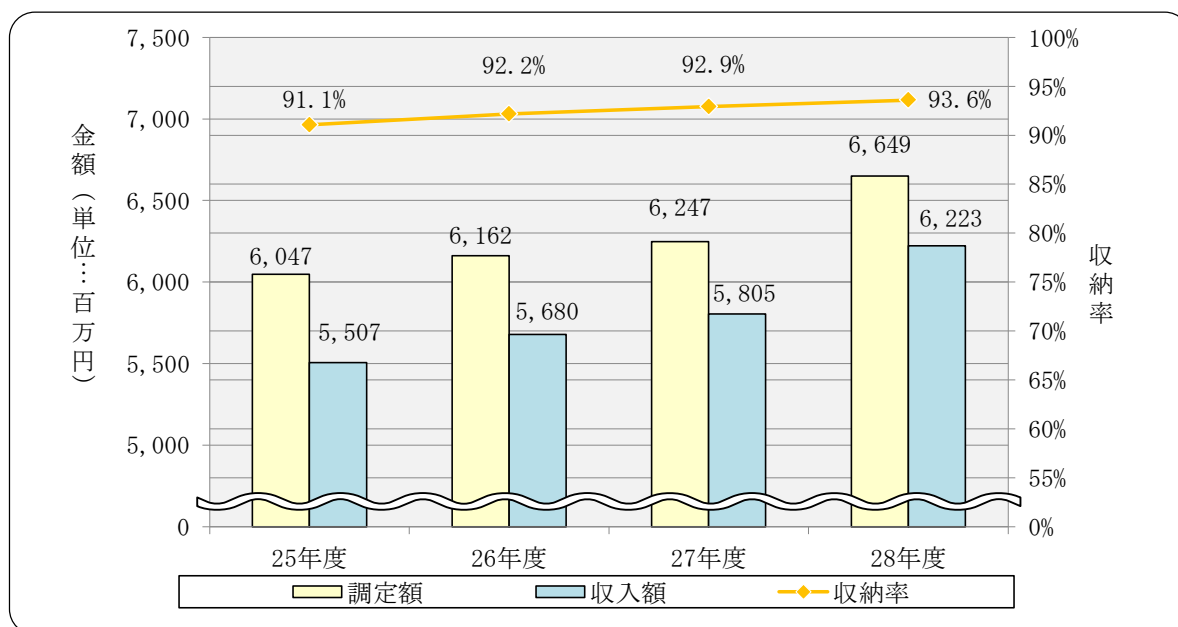


○滞納繰越分

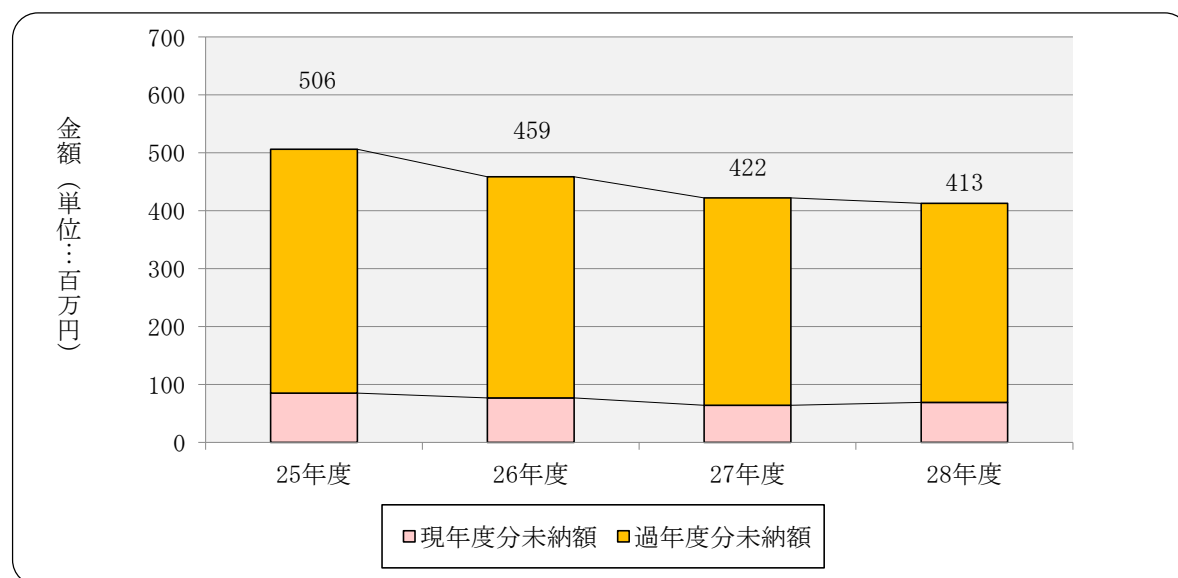


越 分		合 計				年度
未 納 額 (円)	収 納 率	調 定 額 (円)	収 入 額 (円)	未 納 額 (円)	収 納 率	
421,119,163	18.7%	6,047,397,399	5,506,832,718	506,345,707	91.1%	25
381,992,411	19.8%	6,162,281,806	5,679,590,306	458,748,855	92.2%	26
358,206,122	18.0%	6,246,880,476	5,805,261,534	422,441,276	92.9%	27
343,455,109	15.5%	6,649,416,067	6,223,254,097	412,523,053	93.6%	28

○市税合計



○未納額



3 口座振替の推移

(単位：千円・%)

税目	年度 区分	26			27			28		
		収入額 A	口座振替 済額 B	割合 B/A	収入額 A	口座振替 済額 B	割合 B/A	収入額 A	口座振替 済額 B	割合 B/A
市民税・県民税		901,421	620,239	68.8	935,968	649,670	69.4	991,291	704,701	71.1
固定資産税・都市計画税		2,868,232	2,038,821	71.1	2,978,683	2,183,549	73.3	3,373,841	2,249,815	66.7
軽自動車税		137,529	62,154	45.2	140,260	61,161	43.6	164,729	72,833	44.2
小計		3,907,182	2,721,214	69.6	4,054,911	2,894,380	71.4	4,529,861	3,027,349	66.8
国民健康保険税		1,010,867	769,272	76.1	992,920	755,586	76.1	973,693	754,672	77.5
総合計		4,918,049	3,490,486	71.0	5,047,831	3,649,966	72.3	5,503,554	3,782,021	68.7

※ 金額は現年度分

4 コンビニエンスストア納付の推移

(単位：千円・%)

税目	年度 区分	26			27			28		
		収入額 A	コンビニ 納付額 B	割合 B/A	収入額 A	コンビニ 納付額 B	割合 B/A	収入額 A	コンビニ 納付額 B	割合 B/A
市民税 ・県民税	現年度分	901,421	167,065	18.5	935,968	174,029	18.6	991,291	175,718	17.7
	滞納繰越分	47,556	20,048	42.2	40,524	18,645	46.0	33,983	18,053	53.1
固定資産税 ・都市計画税	現年度分	2,868,232	152,982	5.3	2,978,683	157,833	5.3	3,373,841	158,905	4.7
	滞納繰越分	66,544	14,949	22.5	54,711	12,909	23.6	42,084	10,700	25.4
軽自動車税	現年度分	137,529	47,609	34.6	140,260	49,991	35.6	164,729	60,696	36.8
	滞納繰越分	2,026	574	28.3	1,398	390	27.9	1,629	538	33.0
小計	現年度分	3,907,182	367,656	9.4	4,054,911	381,853	9.4	4,529,861	395,319	8.7
	滞納繰越分	116,126	35,571	30.6	96,633	31,944	33.1	77,696	29,291	37.7
国民健康 保険税	現年度分	1,010,867	147,655	14.6	984,152	144,317	14.7	973,693	144,485	14.8
	滞納繰越分	73,927	29,762	40.3	64,929	28,059	43.2	50,220	24,873	49.5
総合計	現年度分	4,918,049	515,311	10.5	5,039,063	526,170	10.4	5,503,554	539,804	9.8
	滞納繰越分	190,053	65,333	34.4	161,562	60,003	37.1	127,916	54,164	42.3

※ 平成21年度から各税目において導入（ただし、国民健康保険税は平成20年度から）

5 督促状発送の推移

(単位：件)

税目	年度	26	27	28
市民税・県民税		5,915	5,628	5,411
固定資産税・都市計画税		5,954	5,598	5,543
軽自動車税		2,733	2,503	2,621
法人市民税		75	75	71
その他		0	0	0
小計		14,677	13,804	13,646
国民健康保険税		8,843	8,464	7,942
総合計		23,520	22,268	21,588

6 延滞金収納の推移

(単位：円)

年度 区分	26	27	28
延滞金	13,008,636	16,985,236	16,081,621

7 財産差押の推移

差押内容	26				27				28			
	差押 件数 (件)	差押額 (円)	換価 延べ 件数 (件)	換価額 (円)	差押 件数 (件)	差押額 (円)	換価 延べ 件数 (件)	換価額 (円)	差押 件数 (件)	差押額 (円)	換価 延べ 件数 (件)	換価額 (円)
預貯金	167	36,239,951	161	13,942,521	96	16,347,215	94	5,350,030	108	18,730,983	110	5,484,815
給与	17	7,202,768	105	5,318,284	2	1,721,100	95	3,940,461	5	1,396,099	63	3,463,115
国税還付金	9	5,144,703	1	23,999	4	795,428	9	173,782	7	3,143,358	4	65,946
動産	7	8,076,518	14	1,992,512	4	7,191,764	4	183,509	7	3,182,450	3	741,000
不動産	49	79,221,450	2	8,959,600	11	15,335,300	0	0	13	11,079,600	4	0
その他債権	6	6,566,871	32	2,432,200	5	5,046,224	72	4,753,298	9	8,644,453	65	3,338,609
出資金	6	7,091,175	3	135,000	8	1,922,473	7	2,107,000	9	2,290,622	0	658,000
生命保険	22	26,530,524	13	4,721,159	6	966,213	2	266,208	7	2,839,199	6	1,922,129
計	283	176,073,960	331	37,525,275	136	49,325,717	283	16,774,288	165	51,306,764	255	15,673,614

※参加差押を含み、対象税目には個人県民税を含む

※差押件数については、1名で2件以上差押をした件数を含み、延べ件数を表示

※差押額は本税のみ

8 インターネット公売の推移

年 度	実施回数 (回)	出品件数 (件)	見積価格 (円)	入札者数 (人)	落札額 (円)
26	7	70	1,226,700	280	1,354,110
27	5	10	306,000	22	221,509
28	5	21	243,500	106	850,227

※平成18年度からインターネット公売を実施

9 不納欠損処分推移

税目	年度 区分	26			27			28		
		件数 (件)	金 額 (円)	構成比 (%)	件数 (件)	金 額 (円)	構成比 (%)	件数 (件)	金 額 (円)	構成比 (%)
市 民 税	個人	100	6,640,970	14.5%	59	4,689,280	13.5%	60	4,119,461	14.0%
	法人	9	895,655	2.0%	7	946,000	2.7%	6	423,700	1.4%
	計	109	7,536,625	16.4%	66	5,635,280	16.2%	66	4,543,161	15.4%
固定資産税		36	12,969,002	28.3%	49	10,355,806	29.8%	46	6,504,178	22.1%
軽自動車税		62	600,800	1.3%	75	1,021,900	2.9%	66	1,314,187	4.5%
都市計画税		36	2,872,018	7.2%	49	2,214,080	6.4%	46	1,341,091	4.5%
小 計		182	23,978,445	53.2%	165	19,227,066	55.3%	150	13,702,617	46.5%
国民健康 保 険 税		118	21,927,542	47.8%	84	15,541,221	44.7%	98	15,782,436	53.5%
総 合 計		250	45,905,987	100.0%	221	34,768,287	100.0%	198	29,485,053	100.0%

※不納欠損件数については、実人員を表示

10 県民税徴収委託金の推移

年度	区分 納税義務者数		配当割額、株式等 譲渡所得割額控除 による還付・充当額 (円)	平成18年度課税 以前の滞納繰越 分の払込金額 (円)	過誤納金に 相当する金額 (円)	合 計 (円)
	人数 (人)	金 額 (円)				
26	22,307	67,010,100	4,174,549	118,245	3,169,495	74,472,389
27	22,444	67,332,000	1,265,247	52,530	3,707,345	72,357,122
28	22,769	68,316,000	1,026,600	54,505	1,890,425	71,287,530

11 電子申告（eLTAX）利用件数の推移

(単位：件)

年度	区分	利用件数			合 計
		法人市民税	個人住民税 (給与支払報告書)	固定資産税 (償却資産)	
26		973	1,719	206	2,898
27		1,026	1,637	262	2,925
28		1,135	1,759	300	3,194

※電子申告（eLTAX）運用開始日：平成21年9月14日

※利用件数は、利用者からeLTAXにより送信された件数であり、審査不受理などの件数を含む

IX その他

1 平成29年度市税税制一覧表

税目	区分	課税客体	納税義務者	賦課期日	課税標準及び税率	申告(提出)期限	平成29年度の納期(納期限)																																																																																									
市民税		<p>〈個人〉 均等割・所得割 ・市内に住所を有する個人</p> <p>均等割 ・市内に事務所、事業所又は家屋敷を有する個人で市内に住所を有しない者</p>	<p>〈法人〉 均等割・法人税割 ・市内に事務所又は事業所を有する法人</p> <p>均等割 ・市内に寮、宿泊所、クラブ、その他これらに類する施設を有する法人で、市内に事務所又は事業所を有しないもの ・市内に事務所、事業所、寮等を有する法人でない社団又は財団で、代表者又は管理人の定めのあるもの</p>	<p>〈個人〉 1月1日</p>	<p>〈個人〉 ・所得割 一律 6.0% (県民税 4.0%)</p> <p>〈法人〉 ・法人税割 12.1% (平成26年9月30日以前に開始する事業年度分 14.7%)</p> <p>・均等割 3,500円 (県民税2,000円)</p> <p>※ 地方税法第312条第1項の規定による区分</p> <table border="1"> <tr><td>第9号法人</td><td>3,000,000円</td></tr> <tr><td>第8号法人</td><td>1,750,000円</td></tr> <tr><td>第7号法人</td><td>410,000円</td></tr> <tr><td>第6号法人</td><td>400,000円</td></tr> <tr><td>第5号法人</td><td>160,000円</td></tr> <tr><td>第4号法人</td><td>150,000円</td></tr> <tr><td>第3号法人</td><td>130,000円</td></tr> <tr><td>第2号法人</td><td>120,000円</td></tr> <tr><td>第1号法人</td><td>50,000円</td></tr> </table>	第9号法人	3,000,000円	第8号法人	1,750,000円	第7号法人	410,000円	第6号法人	400,000円	第5号法人	160,000円	第4号法人	150,000円	第3号法人	130,000円	第2号法人	120,000円	第1号法人	50,000円	<p>〈個人〉 ・一般 3月15日 ・給与支払報告書 1月31日</p> <p>〈法人〉 ・確定申告 事業年度終了後2ヵ月以内 ・中間申告 事業年度開始の日以後6ヵ月を経過した日から2ヵ月以内</p>	<p>〈個人〉 ・普通徴収</p> <table border="1"> <tr><td>第1期</td><td>平成29年6月30日</td><td>まで</td></tr> <tr><td>第2期</td><td>平成29年8月31日</td><td>まで</td></tr> <tr><td>第3期</td><td>平成29年10月31日</td><td>まで</td></tr> <tr><td>第4期</td><td>平成30年1月31日</td><td>まで</td></tr> </table> <p>・特別徴収(給与特徴) 毎月分について 翌月10日まで(6月から翌年5月まで12回)</p> <p>・特別徴収(年金特徴) 年金支給月(4月・6月・8月・10月・12月・2月)の6回に分けて支給年金から引き落とし</p> <p>〈法人〉 申告期限と同じ</p>	第1期	平成29年6月30日	まで	第2期	平成29年8月31日	まで	第3期	平成29年10月31日	まで	第4期	平成30年1月31日	まで																																																											
第9号法人	3,000,000円																																																																																															
第8号法人	1,750,000円																																																																																															
第7号法人	410,000円																																																																																															
第6号法人	400,000円																																																																																															
第5号法人	160,000円																																																																																															
第4号法人	150,000円																																																																																															
第3号法人	130,000円																																																																																															
第2号法人	120,000円																																																																																															
第1号法人	50,000円																																																																																															
第1期	平成29年6月30日	まで																																																																																														
第2期	平成29年8月31日	まで																																																																																														
第3期	平成29年10月31日	まで																																																																																														
第4期	平成30年1月31日	まで																																																																																														
固定資産税		<p>・土地 ・家屋 ・償却資産</p>	<p>・固定資産の所有者</p>	<p>1月1日</p>	<p>・課税標準額の 1.4%</p> <p>・免税点</p> <table border="1"> <tr><td>土地</td><td>30万円</td></tr> <tr><td>家屋</td><td>20万円</td></tr> <tr><td>償却資産</td><td>150万円</td></tr> </table>	土地	30万円	家屋	20万円	償却資産	150万円	<p>・住宅用地の申告 1月31日</p> <p>・償却資産の申告 1月31日</p>	<table border="1"> <tr><td>第1期</td><td>平成29年5月1日</td><td>まで</td></tr> <tr><td>第2期</td><td>平成29年7月31日</td><td>まで</td></tr> <tr><td>第3期</td><td>平成29年12月28日</td><td>まで</td></tr> <tr><td>第4期</td><td>平成30年2月28日</td><td>まで</td></tr> </table>	第1期	平成29年5月1日	まで	第2期	平成29年7月31日	まで	第3期	平成29年12月28日	まで	第4期	平成30年2月28日	まで																																																																							
土地	30万円																																																																																															
家屋	20万円																																																																																															
償却資産	150万円																																																																																															
第1期	平成29年5月1日	まで																																																																																														
第2期	平成29年7月31日	まで																																																																																														
第3期	平成29年12月28日	まで																																																																																														
第4期	平成30年2月28日	まで																																																																																														
軽自動車税		<p>・原動機付自転車 ・軽自動車 ・小型特殊自動車 ・二輪の小型自動車</p>	<p>・軽自動車等の所有者</p> <p>※所有権留保の場合は使用者</p>	<p>4月1日</p>	<p>・原動機付自転車等</p> <table border="1"> <thead> <tr><th colspan="2">車種区分</th><th>年額</th></tr> </thead> <tbody> <tr><td rowspan="4">原動機付自転車</td><td>50cc以下</td><td>2,000円</td></tr> <tr><td>50cc超90cc以下</td><td>2,000円</td></tr> <tr><td>90cc超125cc以下</td><td>2,400円</td></tr> <tr><td>三輪以上のもの</td><td>3,700円</td></tr> <tr><td>二輪軽自動車</td><td>125cc超250cc以下</td><td>3,600円</td></tr> <tr><td colspan="2">専ら雪上を走行するもの</td><td>3,600円</td></tr> <tr><td rowspan="2">小型特殊自動車</td><td>農作業用</td><td>2,400円</td></tr> <tr><td>その他</td><td>5,900円</td></tr> <tr><td>二輪小型自動車</td><td>250cc超</td><td>6,000円</td></tr> </tbody> </table> <p>・軽自動車(1)</p> <table border="1"> <thead> <tr><th colspan="2">車種区分</th><th>現行年額</th><th>改正年額</th><th>重課税率(年額)</th></tr> </thead> <tbody> <tr><td colspan="2">三輪のもの</td><td>3,100円</td><td>3,900円</td><td>4,600円</td></tr> <tr><td rowspan="4">四輪以上のもの</td><td rowspan="2">乗用のもの</td><td>営業用</td><td>5,500円</td><td>6,900円</td><td>8,200円</td></tr> <tr><td>自家用</td><td>7,200円</td><td>10,800円</td><td>12,900円</td></tr> <tr><td rowspan="2">貨物用のもの</td><td>営業用</td><td>3,000円</td><td>3,800円</td><td>4,500円</td></tr> <tr><td>自家用</td><td>4,000円</td><td>5,000円</td><td>6,000円</td></tr> </tbody> </table> <p>※平成26年度以前に所有している車や中古車を取得した場合には、現行の税率が適用されます。 平成27年4月1日以降に最初の新規検査を受けた車両を取得した場合には、平成27年度から改正後の税率が適用されます。 平成28年度分から、最初(新車)の新規検査から13年を経過した車を所有している場合には、重課税率が適用されます。</p> <p>・軽自動車(2)</p> <table border="1"> <thead> <tr><th colspan="2">車種区分</th><th colspan="3">税率(年税額)</th></tr> <tr><th colspan="2"></th><th>(ア)</th><th>(イ)</th><th>(ウ)</th></tr> </thead> <tbody> <tr><td colspan="2">三輪のもの</td><td>1,000円</td><td>2,000円</td><td>3,000円</td></tr> <tr><td rowspan="4">四輪以上のもの</td><td rowspan="2">乗用のもの</td><td>営業用</td><td>1,800円</td><td>3,500円</td><td>5,200円</td></tr> <tr><td>自家用</td><td>2,700円</td><td>5,400円</td><td>8,100円</td></tr> <tr><td rowspan="2">貨物用のもの</td><td>営業用</td><td>1,000円</td><td>1,900円</td><td>2,900円</td></tr> <tr><td>自家用</td><td>1,300円</td><td>2,500円</td><td>3,800円</td></tr> </tbody> </table> <p>(ア)電気自動車・天然ガス軽自動車(平成21年排出ガス10%低減) (イ)乗用：平成17年排出ガス基準75%低減達成かつ平成32年度燃費基準+20%達成車 貨物用：平成17年排出ガス基準75%低減達成かつ平成27年度燃費基準35%達成車 (ウ)乗用：平成17年排出ガス基準75%低減達成かつ平成32年度燃費基準達成車 貨物用：平成17年排出ガス基準75%低減達成かつ平成27年度燃費基準15%達成車 平成27年4月1日から平成29年3月31日までに初めて車両番号の指定を受けた一定の環境性能を有する軽四輪等について平成28・29年度のみ適用されます。</p>	車種区分		年額	原動機付自転車	50cc以下	2,000円	50cc超90cc以下	2,000円	90cc超125cc以下	2,400円	三輪以上のもの	3,700円	二輪軽自動車	125cc超250cc以下	3,600円	専ら雪上を走行するもの		3,600円	小型特殊自動車	農作業用	2,400円	その他	5,900円	二輪小型自動車	250cc超	6,000円	車種区分		現行年額	改正年額	重課税率(年額)	三輪のもの		3,100円	3,900円	4,600円	四輪以上のもの	乗用のもの	営業用	5,500円	6,900円	8,200円	自家用	7,200円	10,800円	12,900円	貨物用のもの	営業用	3,000円	3,800円	4,500円	自家用	4,000円	5,000円	6,000円	車種区分		税率(年税額)					(ア)	(イ)	(ウ)	三輪のもの		1,000円	2,000円	3,000円	四輪以上のもの	乗用のもの	営業用	1,800円	3,500円	5,200円	自家用	2,700円	5,400円	8,100円	貨物用のもの	営業用	1,000円	1,900円	2,900円	自家用	1,300円	2,500円	3,800円	<p>・登録の申告 所有者等となった日から15日以内</p> <p>・廃車の申告 所有者等でなくなった日から30日以内</p>	<p>5月15日～6月1日</p>
車種区分		年額																																																																																														
原動機付自転車	50cc以下	2,000円																																																																																														
	50cc超90cc以下	2,000円																																																																																														
	90cc超125cc以下	2,400円																																																																																														
	三輪以上のもの	3,700円																																																																																														
二輪軽自動車	125cc超250cc以下	3,600円																																																																																														
専ら雪上を走行するもの		3,600円																																																																																														
小型特殊自動車	農作業用	2,400円																																																																																														
	その他	5,900円																																																																																														
二輪小型自動車	250cc超	6,000円																																																																																														
車種区分		現行年額	改正年額	重課税率(年額)																																																																																												
三輪のもの		3,100円	3,900円	4,600円																																																																																												
四輪以上のもの	乗用のもの	営業用	5,500円	6,900円	8,200円																																																																																											
		自家用	7,200円	10,800円	12,900円																																																																																											
	貨物用のもの	営業用	3,000円	3,800円	4,500円																																																																																											
		自家用	4,000円	5,000円	6,000円																																																																																											
車種区分		税率(年税額)																																																																																														
		(ア)	(イ)	(ウ)																																																																																												
三輪のもの		1,000円	2,000円	3,000円																																																																																												
四輪以上のもの	乗用のもの	営業用	1,800円	3,500円	5,200円																																																																																											
		自家用	2,700円	5,400円	8,100円																																																																																											
	貨物用のもの	営業用	1,000円	1,900円	2,900円																																																																																											
		自家用	1,300円	2,500円	3,800円																																																																																											

IX その他

1 平成29年度市税税制一覧表

税目	区分	課税客体	納税義務者	賦課期日	課税標準及び税率	申告(提出)期限	平成29年度の納期(納期限)																																																																																																									
市たばこ税		・売り渡した製造たばこ	・卸売販売業者等		・紙巻たばこ等 5,262円/1,000本 ・旧3級品のたばこ 2,925円/1,000本 (平成28年4月1日以降の売渡し)	翌月末日	申告期限と同じ																																																																																																									
鉱産税		・掘採した鉱物	・鉱物を掘採する鉱業者		・鉱物の価格の1% (ただし200万円以下の場合は0.7%)	翌月末日	申告期限と同じ																																																																																																									
特別土地保有税		・保有に係る土地 (平成15年度分以降課税しない) ・取得に係る土地 (平成15年1月1日以後取得された土地は課税しない)	・土地の所有者又は取得者		・土地の取得価格又は修正取得価格のいずれか低い額 (免税点 5,000㎡) ・税率 { 保有 1.4% 取得 3.0%	・保有…5月31日 ・取得…2月末日 (1月1日前1年以内の取得) 又は8月31日 (7月1日前1年以内の取得)	申告期限と同じ																																																																																																									
入湯税		・鉱泉浴場における入湯行為	・鉱泉浴場を利用する入湯客		・宿泊入湯客 1人 1泊 150円 ・日帰り入湯客 1人 1回 50円	翌月15日	申告期限と同じ																																																																																																									
都市計画税		・都市計画区域内の土地 (農業振興地域内の農用地を除く) 及び家屋	・左記の土地及び家屋の所有者	1月1日	・課税標準額の0.3%		固定資産税と同じ																																																																																																									
国民健康保険税		医療保険分 (医療分) / 後期高齢者支援金分 (支援金分) ・被保険者である世帯主 ・擬制世帯主 (被保険者資格のない世帯主で当該世帯内に被保険者がある者) 介護保険分 (介護分) ・介護保険第2号被保険者 (40歳以上65歳未満の国民健康保険被保険者) の介護保険料を医療分及び支援金分とあわせて納付 (納税義務者は医療分及び支援金分と同じ)		4月1日	<table border="1"> <thead> <tr> <th rowspan="2">税率区分</th> <th colspan="3">税率</th> <th colspan="3" rowspan="2">賦課限度額</th> </tr> <tr> <th>医療分</th> <th>支援金分</th> <th>介護分</th> </tr> </thead> <tbody> <tr> <td>所得割</td> <td>5.70%</td> <td>1.50%</td> <td>1.50%</td> <td>医療分</td> <td colspan="2">540,000円</td> </tr> <tr> <td>資産割</td> <td>16.00%</td> <td>6.00%</td> <td>4.00%</td> <td>支援金分</td> <td colspan="2">190,000円</td> </tr> <tr> <td>均等割</td> <td>23,500円</td> <td>6,500円</td> <td>8,000円</td> <td>介護分</td> <td colspan="2">160,000円</td> </tr> <tr> <td>平等割</td> <td>21,300円</td> <td>5,900円</td> <td>5,300円</td> <td colspan="3"></td> </tr> </tbody> </table> <table border="1"> <thead> <tr> <th rowspan="3">軽減区分</th> <th colspan="6">軽減額 (※)</th> </tr> <tr> <th colspan="3">均等割</th> <th colspan="3">平等割</th> </tr> <tr> <th>医療分</th> <th>支援金分</th> <th>介護分</th> <th>医療分</th> <th>支援金分</th> <th>介護分</th> </tr> </thead> <tbody> <tr> <td>7割</td> <td>16,450円</td> <td>4,550円</td> <td>5,600円</td> <td>14,910円</td> <td>4,130円</td> <td>3,710円</td> </tr> <tr> <td>5割</td> <td>11,750円</td> <td>3,250円</td> <td>4,000円</td> <td>10,650円</td> <td>2,950円</td> <td>2,650円</td> </tr> <tr> <td>2割</td> <td>4,700円</td> <td>1,300円</td> <td>1,600円</td> <td>4,260円</td> <td>1,180円</td> <td>1,060円</td> </tr> </tbody> </table> <p>※世帯主と加入者の所得合計が基準以下の世帯が対象</p>	税率区分	税率			賦課限度額			医療分	支援金分	介護分	所得割	5.70%	1.50%	1.50%	医療分	540,000円		資産割	16.00%	6.00%	4.00%	支援金分	190,000円		均等割	23,500円	6,500円	8,000円	介護分	160,000円		平等割	21,300円	5,900円	5,300円				軽減区分	軽減額 (※)						均等割			平等割			医療分	支援金分	介護分	医療分	支援金分	介護分	7割	16,450円	4,550円	5,600円	14,910円	4,130円	3,710円	5割	11,750円	3,250円	4,000円	10,650円	2,950円	2,650円	2割	4,700円	1,300円	1,600円	4,260円	1,180円	1,060円	随時	<ul style="list-style-type: none"> 普通徴収 <table border="1"> <tr><td>第1期</td><td>平成29年7月31日</td><td>まで</td></tr> <tr><td>第2期</td><td>平成29年8月31日</td><td>まで</td></tr> <tr><td>第3期</td><td>平成29年9月30日</td><td>まで</td></tr> <tr><td>第4期</td><td>平成29年10月31日</td><td>まで</td></tr> <tr><td>第5期</td><td>平成29年11月30日</td><td>まで</td></tr> <tr><td>第6期</td><td>平成29年12月28日</td><td>まで</td></tr> <tr><td>第7期</td><td>平成30年1月31日</td><td>まで</td></tr> <tr><td>第8期</td><td>平成30年2月28日</td><td>まで</td></tr> <tr><td>第9期</td><td>平成30年4月2日</td><td>まで</td></tr> </table> 特別徴収 (年金特徴) 年金支給月 (4月・6月・8月・10月・12月・2月) の6回に分けて支給年金から引き落とし 	第1期	平成29年7月31日	まで	第2期	平成29年8月31日	まで	第3期	平成29年9月30日	まで	第4期	平成29年10月31日	まで	第5期	平成29年11月30日	まで	第6期	平成29年12月28日	まで	第7期	平成30年1月31日	まで	第8期	平成30年2月28日	まで	第9期	平成30年4月2日	まで
税率区分	税率			賦課限度額																																																																																																												
	医療分	支援金分	介護分																																																																																																													
所得割	5.70%	1.50%	1.50%	医療分	540,000円																																																																																																											
資産割	16.00%	6.00%	4.00%	支援金分	190,000円																																																																																																											
均等割	23,500円	6,500円	8,000円	介護分	160,000円																																																																																																											
平等割	21,300円	5,900円	5,300円																																																																																																													
軽減区分	軽減額 (※)																																																																																																															
	均等割			平等割																																																																																																												
	医療分	支援金分	介護分	医療分	支援金分	介護分																																																																																																										
7割	16,450円	4,550円	5,600円	14,910円	4,130円	3,710円																																																																																																										
5割	11,750円	3,250円	4,000円	10,650円	2,950円	2,650円																																																																																																										
2割	4,700円	1,300円	1,600円	4,260円	1,180円	1,060円																																																																																																										
第1期	平成29年7月31日	まで																																																																																																														
第2期	平成29年8月31日	まで																																																																																																														
第3期	平成29年9月30日	まで																																																																																																														
第4期	平成29年10月31日	まで																																																																																																														
第5期	平成29年11月30日	まで																																																																																																														
第6期	平成29年12月28日	まで																																																																																																														
第7期	平成30年1月31日	まで																																																																																																														
第8期	平成30年2月28日	まで																																																																																																														
第9期	平成30年4月2日	まで																																																																																																														

中野市民憲章

うるわしき山々 水清く 流れ逢いよる千曲川 大地は豊かに実りを産みだし
太古より歴史文化の息づく中野市です

わたくしたちは この中野市に生きる幸せと誇りをもって さらに住みよく
働きやすく 心豊かに過ごせるまちづくりを願い 憲章を定めて 進みます

- 一 花咲き 鳥うたい 緑あふれる 環境をまもる まちをつくります
- 一 心と体をととのえ 安全で 創意をいかして働ける まちをつくります
- 一 笑顔あふれ あいさつゆきかう ふれあいのある まちをつくります
- 一 子どもも大人も さそいあって 共に学びあう まちをつくります

(平成22年4月1日制定)

平成29年度 市 税 概 要

編集・発行 中野市総務部税務課

〒383-8614 長野県中野市三好町一丁目3番19号

電 話 (0269) 22-2111

ホームページ <http://www.city.nakano.nagano.jp>

発行年月 平成29年11月

