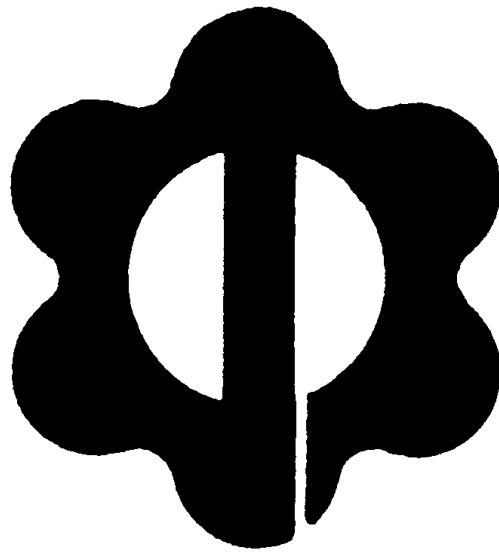


平成 28 年度

市 税 概 要



中 野 市

市 章



中野の「中」と「の」の文字を組み合わせ、
また、周囲の山をかたちどったものである。

(平成17年4月1日制定)

目 次

I 市の概要

- 1 市の位置・地勢 1
- 2 人口・世帯 2
- 3 市の予算と決算
 - (1) 平成28年度一般会計当初予算 3
 - (2) 平成27年度一般会計決算 4

II 行政組織

- 1 中野市行政組織図 5～6
- 2 委員会委員等 7
- 3 税務課の組織及び事務分掌 7

III 市税総括

- 1 平成28年度市税当初予算 8
- 2 税目別決算額の推移 9～10
- 3 一般会計決算額と市税決算額の推移 11
- 4 市税負担額の推移 12
- 5 市税徴収に要する経費の推移 13

IV 市民税・県民税

- 1 個人市民税の推移
 - (1) 個人市民税の税額 14
 - (2) 個人市民税の納税義務者数 14
 - (3) 個人市民税の納税義務者1人当たりの税額 14
- 2 平成28年度個人市民税の所得者別課税状況 15～16
- 3 平成28年度個人市民税の課税標準額段階別の所得割課税状況 15～16
- 4 個人市民税の所得者別の所得割課税 17～18
- 5 所得者別1人当たりの総所得額等の推移 19
- 6 個人県民税の推移
 - (1) 個人県民税の税額 20
 - (2) 個人県民税の納税義務者数 20
 - (3) 個人県民税の納税義務者1人当たりの税額 20
- 7 法人市民税の推移
 - (1) 法人市民税の調定額 21
 - (2) 法人市民税の納税義務者数 21

V 固定資産税・都市計画税

1	固定資産課税台帳の縦覧・閲覧者の推移	22
2	固定資産税課税の推移	22・24
3	都市計画税課税の推移	23～24
4	国有資産等所在市町村交付金の推移	23
5	平成28年度土地の総括表	25～26
6	土地の納税義務者数の推移	25
7	平成28年度宅地に関する調	27
8	地価公示価格の推移	27
9	家屋の納税義務者数の推移	27
10	平成28年度家屋の総括表	28
11	家屋の新增分と減少分の推移	28
12	償却資産の納税義務者数の推移	29
13	平成28年度償却資産の価格等に関する調	29
14	償却資産の課税標準	30

VI 諸 税

1	軽自動車税課税の台数及び調定額の推移	31
2	市たばこ税の推移	32
3	入湯税の推移	32

VII 国民健康保険税

1	国民健康保険加入の推移	33
2	国民健康保険税収納の推移	33
3	国民健康保険給付の推移	34
4	国民健康保険税率及び税負担の推移	34
5	国民健康保険税賦課割合の推移	35
6	国民健康保険税賦課限度額の推移	35

VIII 収納関係

1	平成27年度市税収納実績	36
2	市税収納実績の推移	37～38
3	口座振替の推移	39
4	コンビニエンスストア納付の推移	39
5	督促状等発送の推移	39
6	延滞金収納の推移	40
7	財産差押の推移	40
8	インターネット公売の推移	40
9	不納欠損処分の推移	41
10	県民税徴収委託金の推移	41
11	電子申告（eLTAX）利用件数の推移	41

IX その他

1	平成28年度市税税制一覧表	42～43
---	---------------	-------

I 市の概要

1 市の位置・地勢

中野市役所 長野県中野市三好町一丁目3番19号 (市役所庁舎基準)

東経/138° 22' 北緯/36° 44' 海拔/367m

豊田支所 長野県中野市大字豊津2508番地 (支所庁舎基準)

東経/138° 19' 北緯/36° 46' 海拔/340m

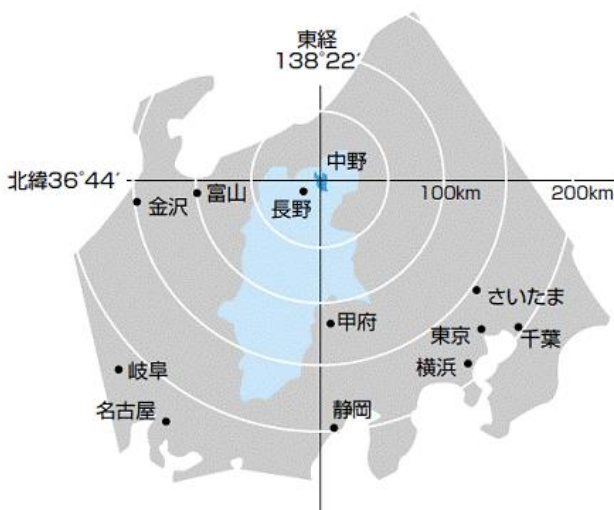
<中野市の紹介>

平成17年4月1日に中野市と豊田村が合併して誕生した新「中野市」は、長野県の北東部に位置し、県都長野市からは鉄道で約30分から40分で結ばれています。

北は飯山市、木島平村、東は山ノ内町、南は長野市、小布施町、高山村、西は飯綱町に隣接しています。また、斑尾山、高社山など象徴的な山々を背景として、千曲川、夜間瀬川などが形成した河岸段丘や扇状地、穏やかな傾斜地に集落が発達しています。

面積は、東西約11km、南北16kmで、合計面積は112.18km²となっています。気温は年間差が大きく、夏季は30℃以上、冬季は-10℃以下となる内陸性気候です。

産業は農業がさかんで、リンゴやブドウの栽培では全国でも有数の品質と生産量を誇っています。早くからエノキダケの栽培に取り組み、キノコや果樹、野菜、花きの施設栽培の先進地としても知られています。



●主要都市までの所要時間

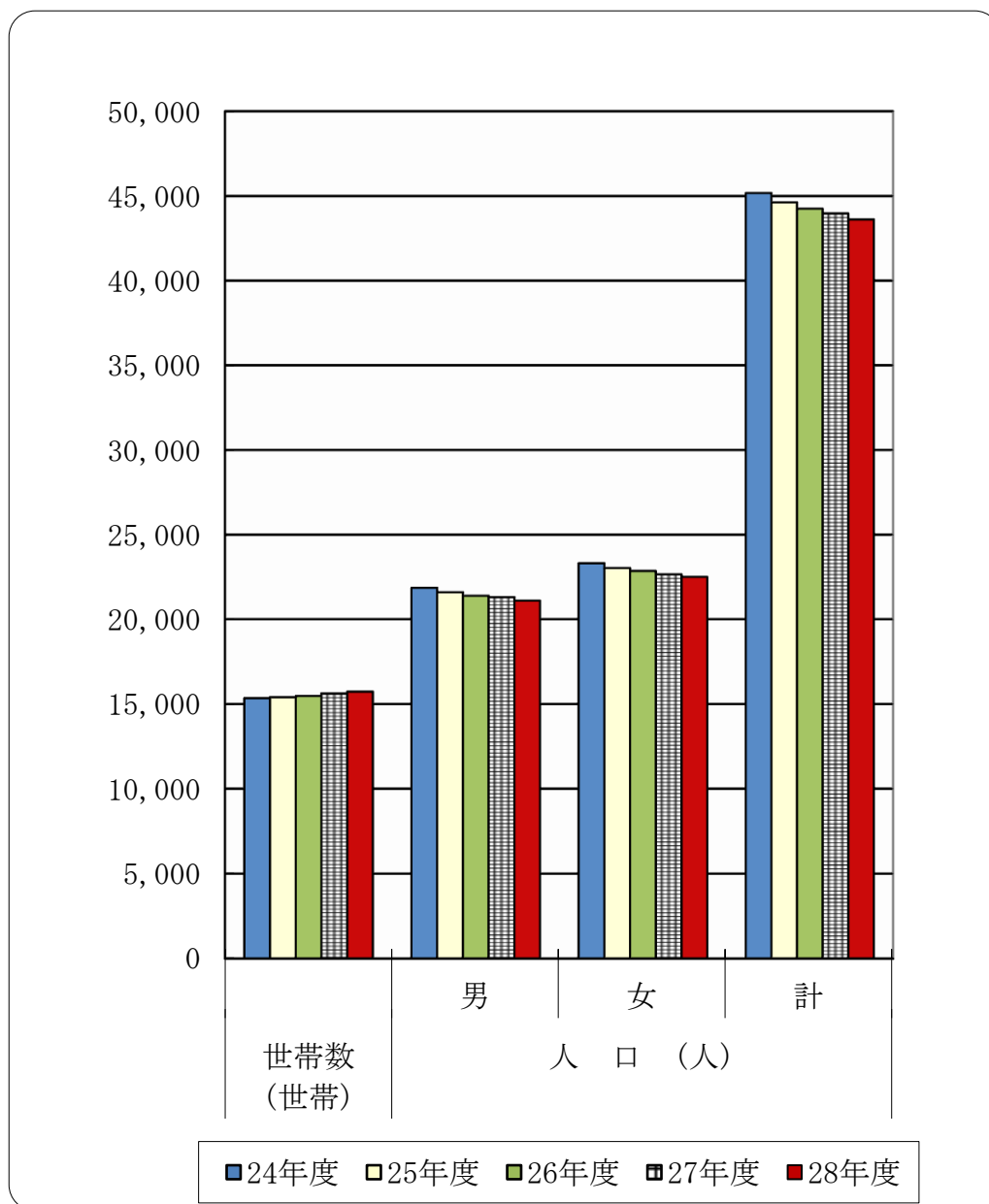
長野市 (長野電鉄線又はJR飯山線)	約30分
東京～長野 (JR北陸(長野)新幹線)	約1時間30分
名古屋～長野 (JR中央本線)	約3時間
大阪～長野 (名古屋経由JR東海道新幹線)	約4時間10分

2 人口・世帯

年 度	世帯数 (世帯)	人 口 (人)			1世帯当 り人口(人)	人口前年比
		男	女	計		
24	15,346	21,857	23,313	45,170	2.94	99.6%
25	15,400	21,595	23,029	44,624	2.90	98.8%
26	15,473	21,395	22,855	44,250	2.86	99.2%
27	15,616	21,312	22,659	43,971	2.82	99.4%
28	15,728	21,104	22,507	43,611	2.77	99.2%

各年度とも7月1日現在「毎月人口異動調査」による

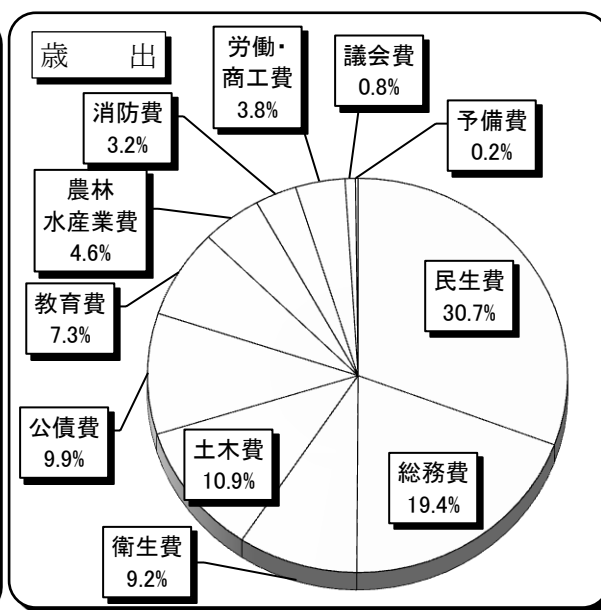
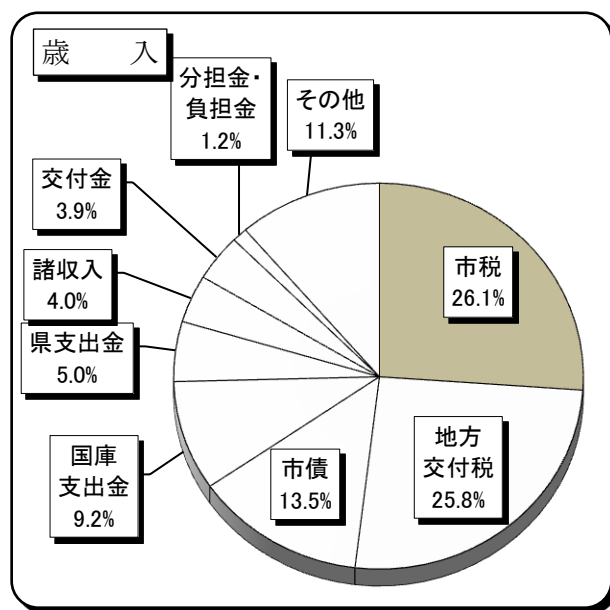
○人口・世帯数推移



3 市の予算と決算

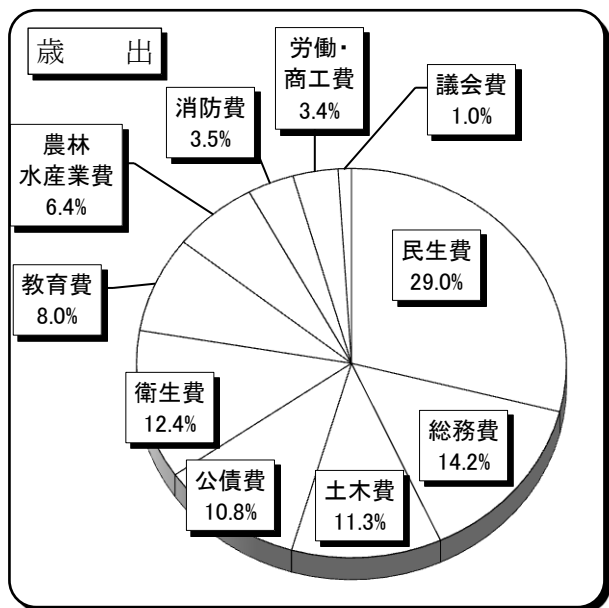
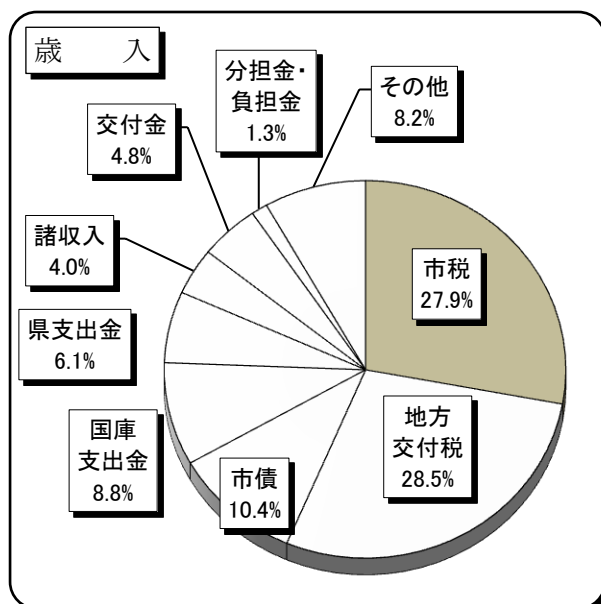
(1) 平成28年度一般会計当初予算

歳 入			歳 出		
款	予 算 額 (千円)	構成比	款	予 算 額 (千円)	構成比
1 市 税	5,785,800	26.1%	1 議 会 費	187,985	0.8%
2 地 方 譲 与 税	213,590	1.0%	2 総 務 費	4,297,802	19.4%
3 利 子 割 交 付 金	11,000	0.0%	3 民 生 費	6,796,391	30.7%
4 配 当 割 交 付 金	20,000	0.1%	4 衛 生 費	2,032,375	9.2%
5 株 式 等 譲 渡 所 得 割 交 付 金	20,000	0.1%	5 労 働 費	75,638	0.3%
6 地 方 消 費 税 交 付 金	748,000	3.4%	6 農 林 水 産 業 費	1,016,323	4.6%
7 ゴ ル フ 場 利 用 税 交 付 金	8,000	0.0%	7 商 工 費	770,002	3.5%
8 自 動 車 取 得 税 交 付 金	38,000	0.2%	8 土 木 費	2,384,974	10.9%
9 地 方 特 例 交 付 金	18,000	0.1%	9 消 防 費	717,295	3.2%
10 地 方 交 付 税	5,700,000	25.8%	10 教 育 費	1,625,622	7.3%
11 交 通 安 全 対 策 特 別 交 付 金	6,500	0.0%	11 公 債 費	2,181,593	9.9%
12 分 担 金 及 び 負 担 金	274,217	1.2%	12 予 備 費	40,000	0.2%
13 使 用 料 及 び 手 数 料	241,630	1.1%			
14 国 庫 支 出 金	2,037,785	9.2%			
15 県 支 出 金	1,108,098	5.0%			
16 財 産 収 入	82,579	0.4%			
17 寄 附 金	280,299	1.3%			
18 繰 入 金	1,462,788	6.6%			
19 繰 越 金	200,000	0.9%			
20 諸 収 入	883,214	4.0%			
21 市 債	2,986,500	13.5%			
合 計	22,126,000	100.0%	合 計	22,126,000	100.0%



(2)平成27年度一般会計決算

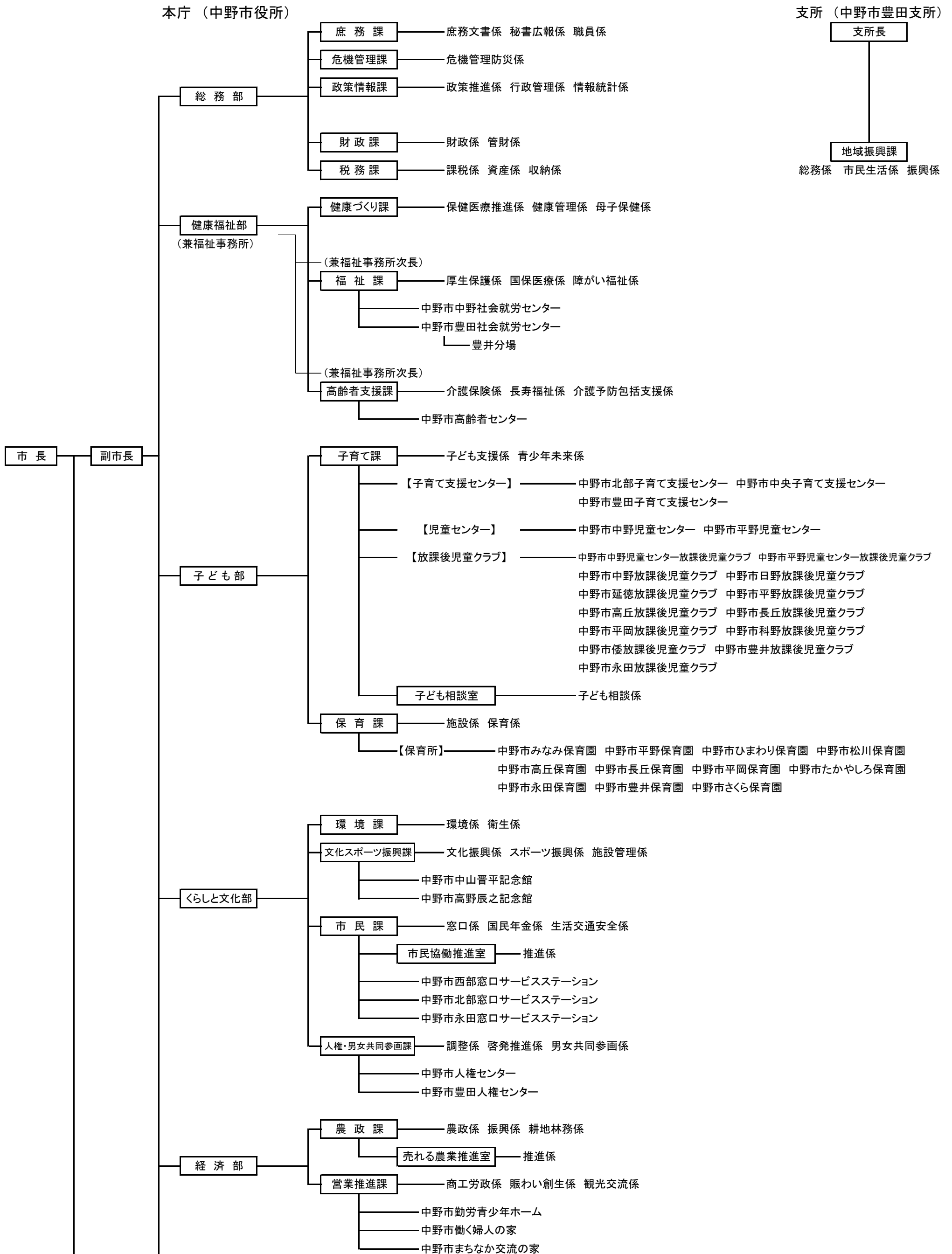
歳 入			歳 出		
款	決 算 額 (円)	構成比	款	決 算 額 (円)	構成比
1 市 税	5,805,261,534	27.9%	1 議 会 費	197,284,178	1.0%
2 地 方 譲 与 税	220,802,003	1.1%	2 総 務 費	2,828,347,423	14.2%
3 利 子 割 交 付 金	7,718,000	0.0%	3 民 生 費	5,780,847,212	29.0%
4 配 当 割 交 付 金	21,558,000	0.1%	4 衛 生 費	2,472,118,192	12.4%
5 株 式 譲 渡 所 得 割 交 付 金	22,150,000	0.1%	5 労 働 費	78,174,138	0.4%
6 地 方 消 費 税 交 付 金	884,864,000	4.3%	6 農 林 水 産 業 費	1,282,874,853	6.4%
7 ゴ ル フ 場 利 用 税 交 付 金	7,621,530	0.0%	7 商 工 費	592,660,318	3.0%
8 自 動 車 取 得 税 交 付 金	41,019,000	0.2%	8 土 木 費	2,256,963,495	11.3%
9 地 方 特 例 交 付 金	17,902,000	0.1%	9 消 防 費	703,640,261	3.5%
10 地 方 交 付 税	5,941,601,000	28.5%	10 教 育 費	1,595,823,319	8.0%
11 交 通 安 全 対 策 特 別 交 付 金	6,311,000	0.0%	11 公 債 費	2,161,934,670	10.8%
12 分 担 金 及 び 負 担 金	266,135,239	1.3%	12 予 備 費	0	0.0%
13 使 用 料 及 び 手 数 料	235,502,178	1.1%			
14 国 庫 支 出 金	1,835,411,174	8.8%			
15 県 支 出 金	1,280,182,052	6.1%			
16 財 産 収 入	122,653,929	0.6%			
17 寄 附 金	292,727,649	1.4%			
18 繰 入 金	503,456,246	2.4%			
19 繰 越 金	333,379,489	1.6%			
20 諸 収 入	831,045,979	4.0%			
21 市 債	2,156,429,000	10.4%			
合 計	20,833,731,002	100.0%	合 計	19,950,668,059	100.0%

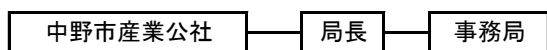
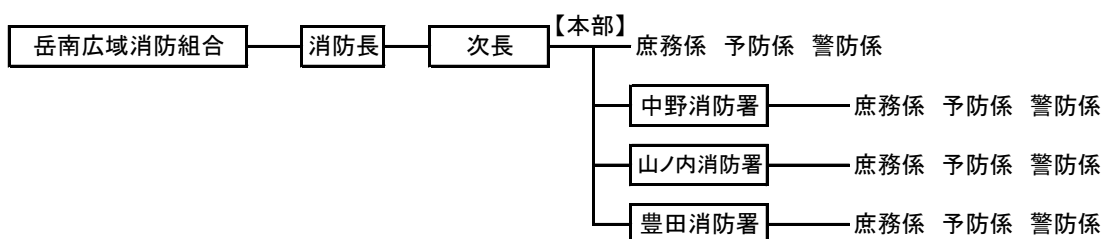
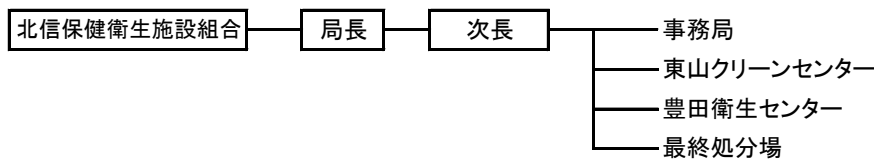
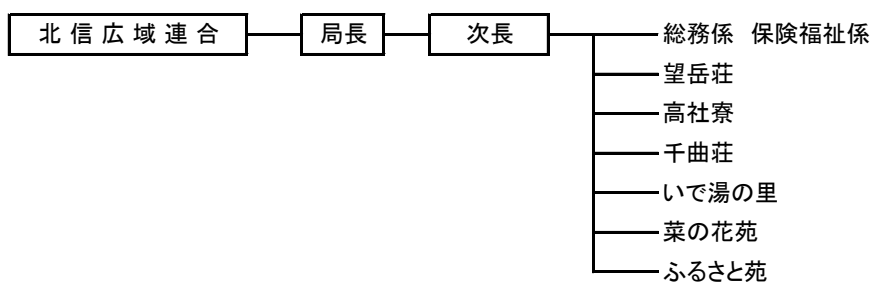
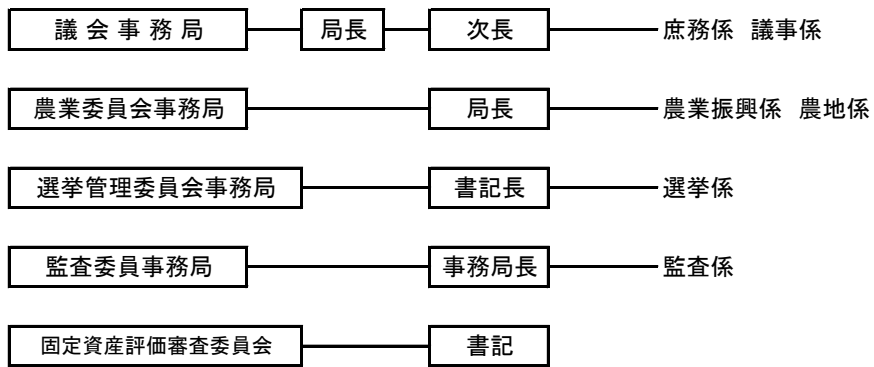
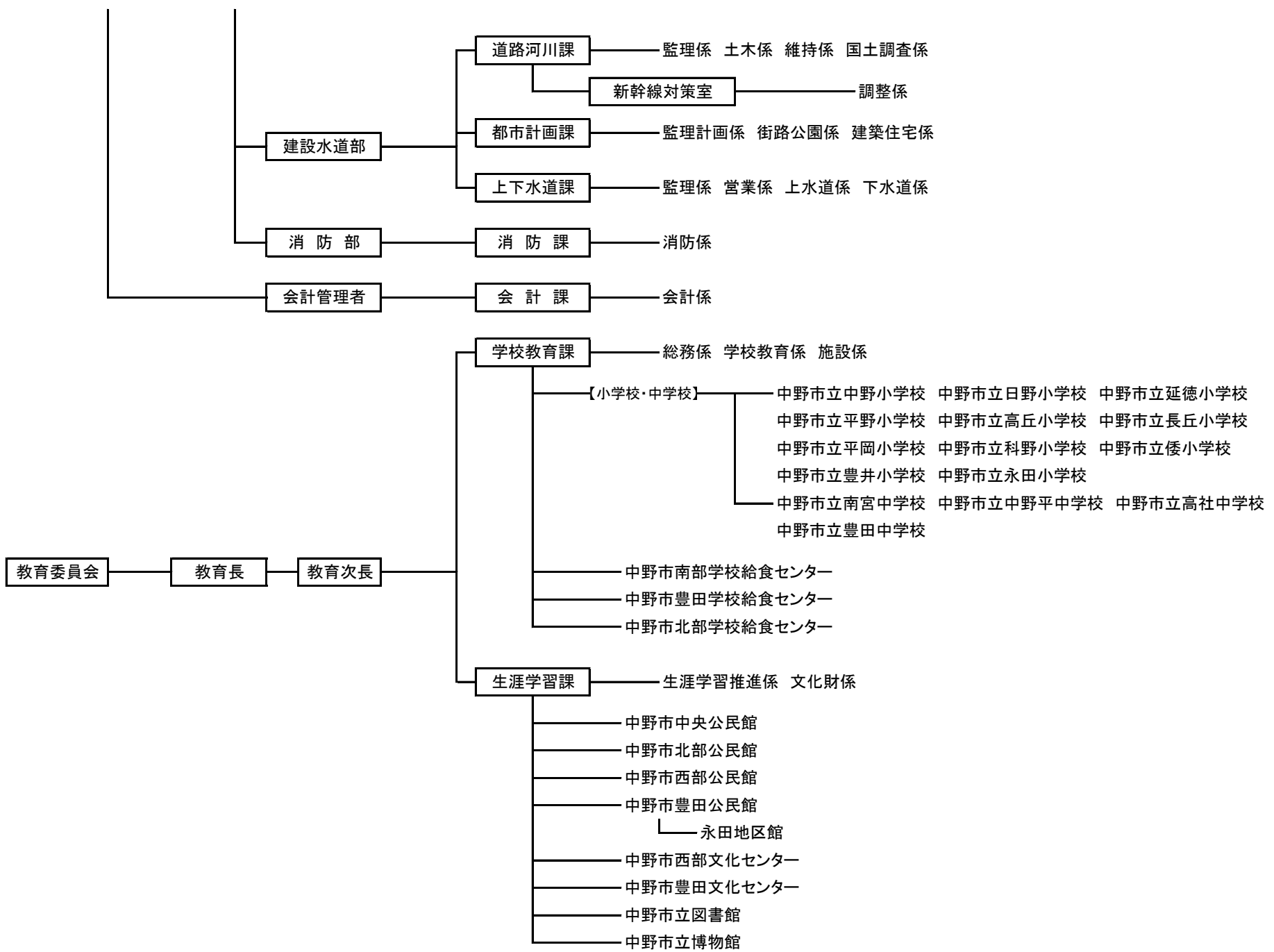


II 行政組織

1 中野市行政組織図

(平成28年4月1日現在)

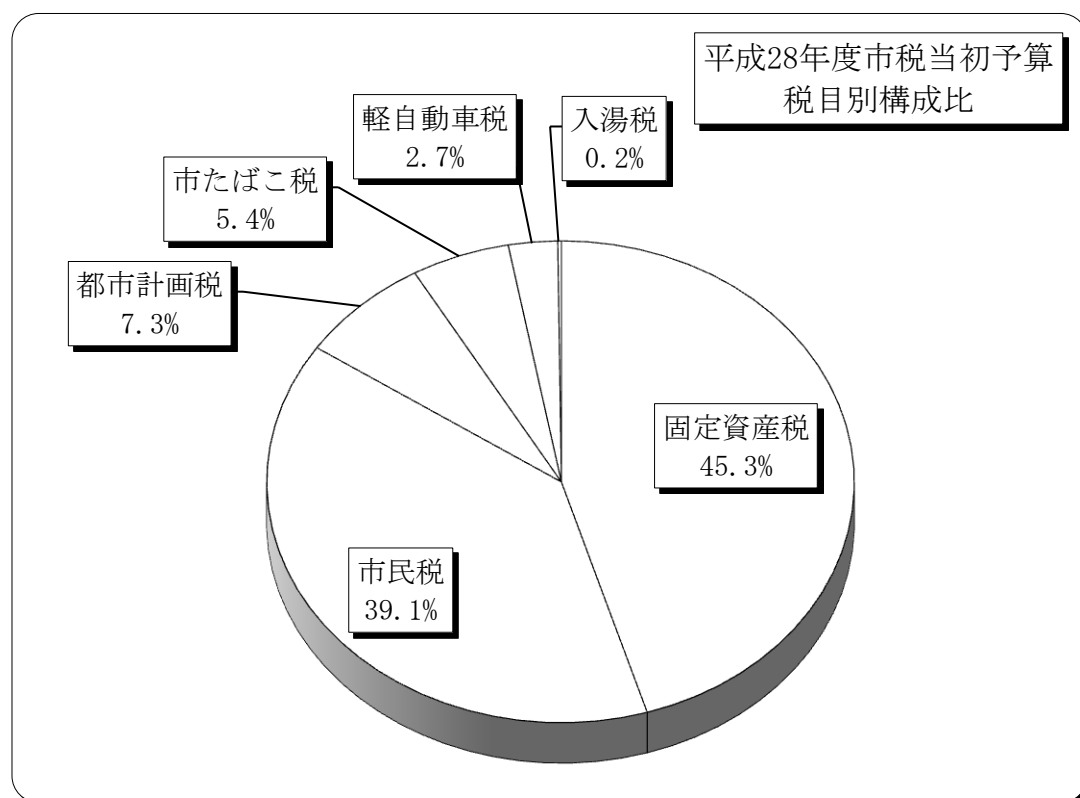




Ⅲ 市 税 総 括

1 平成28年度 市税当初予算

税 目		予 算 額 (千円)			構 成 比	前年度比
		現年課税分	滞納繰越分	計		
市 民 税	個 人	1,881,000	24,700	1,905,700	32.9%	109.9%
	法 人	354,000	1,200	355,200	6.1%	116.5%
	計	2,235,000	25,900	2,260,900	39.1%	110.9%
固 定 資 産 税	固定資産税	2,569,200	43,600	2,612,800	45.2%	109.6%
	交 付 金	10,100	0	10,100	0.2%	106.3%
	計	2,579,300	43,600	2,622,900	45.3%	109.5%
軽自動車税		153,100	2,000	155,100	2.7%	106.3%
市たばこ税		312,400	0	312,400	5.4%	99.9%
入 湯 税		9,400	0	9,400	0.2%	102.2%
都市計画税		416,600	8,500	425,100	7.3%	104.4%
合 計		5,705,800	80,000	5,785,800	100.0%	109.0%



2 税目別決算額の推移

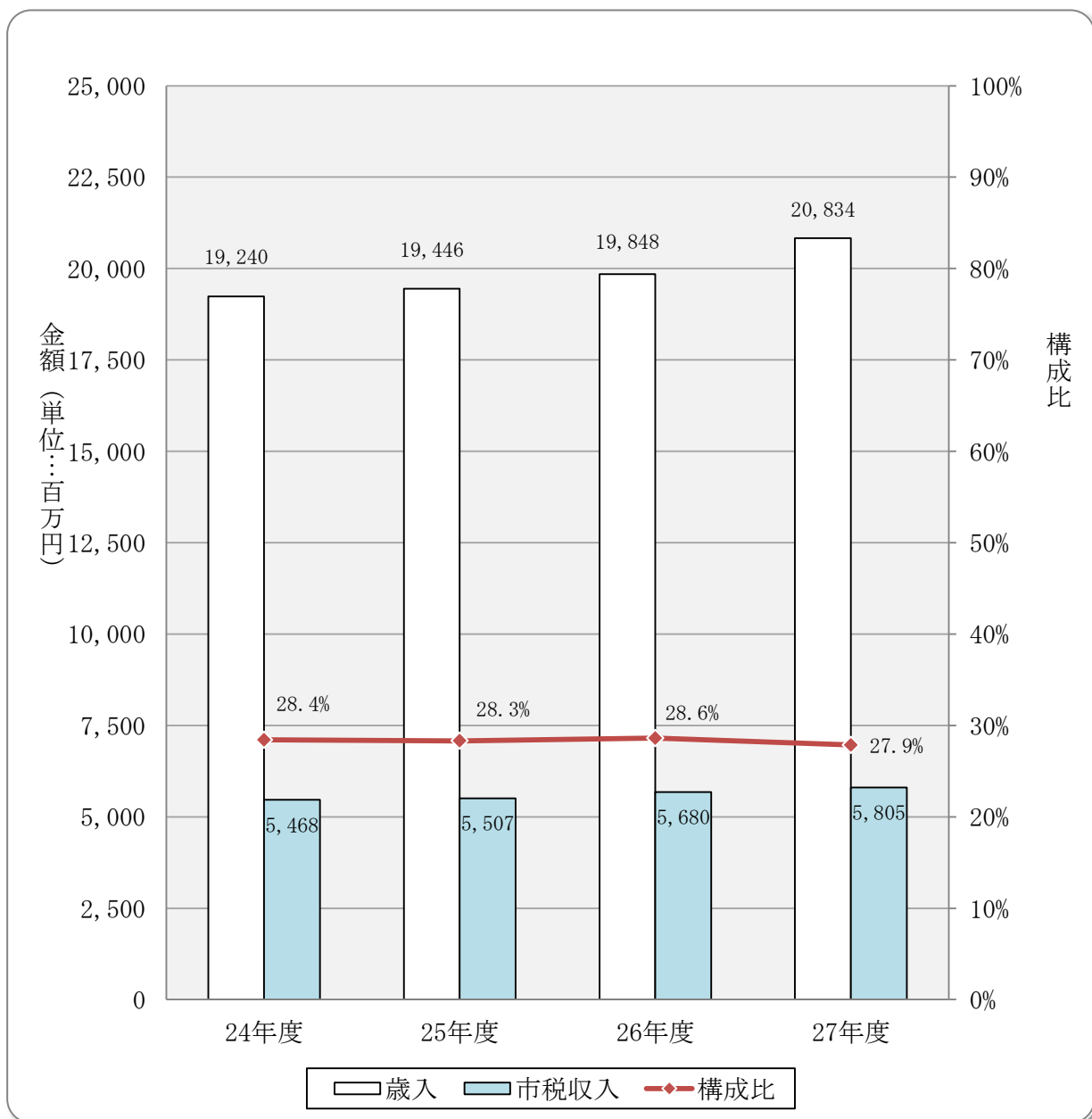
税 目			平成 25 年 度					平成 26	
			調 定 額 (円)	収 入 済 額 (円)	前 年 度 比		収 納 率	調 定 額 (円)	収 入 済 額 (円)
					調定額	収入済額			
市 民 税	個 人	現年課税分	1,822,837,700	1,795,928,089	101.3%	101.5%	98.5%	1,813,888,100	1,788,313,127
		滞納繰越分	115,798,966	28,046,392	88.9%	103.2%	24.2%	106,521,549	29,145,245
		計	1,938,636,666	1,823,974,481	100.4%	101.5%	94.1%	1,920,409,649	1,817,458,372
	法 人	現年課税分	310,839,200	309,337,100	78.8%	78.9%	99.5%	445,420,100	443,810,900
		滞納繰越分	9,431,986	1,556,370	102.8%	245.9%	16.5%	8,571,055	2,536,900
		計	320,271,186	310,893,470	79.4%	79.1%	97.1%	453,991,155	446,347,800
小 計		2,258,907,852	2,134,867,951	96.8%	97.5%	94.5%	2,374,400,804	2,263,806,172	
固 定 資 産 税	固 定 資 産 税	現年課税分	2,432,479,100	2,385,992,599	100.4%	100.7%	98.1%	2,491,599,900	2,451,645,583
		滞納繰越分	348,612,098	60,817,504	100.3%	164.7%	17.4%	313,341,625	54,774,209
		計	2,781,091,198	2,446,810,103	100.4%	101.7%	88.0%	2,804,941,525	2,506,419,792
	交 付 金	7,091,900	7,091,900	85.3%	85.3%	100.0%	6,989,400	6,989,400	
	小 計		2,788,183,098	2,453,902,003	100.4%	101.6%	88.0%	2,811,930,925	2,513,409,192
軽自動車税	現年課税分	136,868,800	134,170,830	101.9%	102.3%	98.0%	139,838,300	137,528,800	
	滞納繰越分	11,525,666	2,520,218	99.7%	136.8%	21.9%	10,996,818	2,025,748	
	小 計	148,394,466	136,691,048	101.8%	102.8%	92.1%	150,835,118	139,554,548	
市たばこ税	現年課税分	337,347,424	337,347,424	112.6%	112.6%	100.0%	323,593,265	323,593,265	
	滞納繰越分	0	0	—	—	0.0%	0	0	
	小 計	337,347,424	337,347,424	112.6%	112.6%	100.0%	323,593,265	323,593,265	
入 湯 税	現年課税分	21,085,250	21,085,250	90.2%	90.2%	100.0%	10,870,450	10,870,450	
	滞納繰越分	0	0	—	—	0.0%	0	0	
	小 計	21,085,250	21,085,250	90.2%	90.2%	100.0%	10,870,450	10,870,450	
都市計画税	現年課税分	420,456,900	411,307,920	102.4%	102.7%	97.8%	424,190,500	416,586,835	
	滞納繰越分	73,022,409	11,631,122	100.2%	167.4%	15.9%	66,460,744	11,769,844	
	小 計	493,479,309	422,939,042	102.1%	103.8%	85.7%	490,651,244	428,356,679	
総 計	現年課税分	5,489,006,274	5,402,261,112	99.9%	100.1%	98.4%	5,656,390,015	5,579,338,360	
	滞納繰越分	558,391,125	104,571,606	97.7%	142.2%	18.7%	505,891,791	100,251,946	
	計	6,047,397,399	5,506,832,718	99.7%	100.7%	91.1%	6,162,281,806	5,679,590,306	

年 度			平成 27 年 度				税 目			
前 年 度 比		収納率	調 定 額 (円)	収 入 済 額 (円)	前 年 度 比					収納率
調定額	収入済額				調定額	収入済額				
99.5%	99.6%	98.6%	1,873,277,000	1,851,839,532	103.3%	103.6%	98.9%	現年課税分	個人	市
92.0%	103.9%	27.4%	96,161,021	24,797,397	90.3%	85.1%	25.8%	滞納繰越分		
99.1%	99.6%	94.6%	1,969,438,021	1,876,636,929	102.6%	103.3%	95.3%	計		
143.3%	143.5%	99.6%	415,047,000	413,653,300	93.2%	93.2%	99.7%	現年課税分	法人	民
90.9%	163.0%	29.6%	6,747,700	1,406,600	78.7%	55.4%	20.8%	滞納繰越分		
141.8%	143.6%	98.3%	421,794,700	415,059,900	92.9%	93.0%	98.4%	計		
105.1%	106.0%	95.3%	2,391,232,721	2,291,696,829	100.7%	101.2%	95.8%	小 計		
102.4%	102.8%	98.4%	2,597,972,000	2,564,148,161	104.3%	104.6%	98.7%	現年課税分	固定資産税	固定資産税
89.9%	90.1%	17.5%	285,552,731	45,452,597	91.1%	83.0%	15.9%	滞納繰越分		
100.9%	102.4%	89.4%	2,883,524,731	2,609,600,758	102.8%	104.1%	90.5%	計		
98.6%	98.6%	100.0%	9,590,500	9,590,500	137.2%	137.2%	100.0%	交 付 金		
100.9%	102.4%	89.4%	2,893,115,231	2,619,191,258	102.9%	104.2%	90.5%	小 計		
102.2%	102.5%	98.3%	142,554,200	140,259,887	101.9%	102.0%	98.4%	現年課税分	軽自動車税	
95.4%	80.4%	18.4%	10,679,770	1,398,448	97.1%	69.0%	13.1%	滞納繰越分		
101.6%	102.1%	92.5%	153,233,970	141,658,335	101.6%	101.5%	92.4%	小 計		
95.9%	95.9%	100.0%	318,855,207	318,855,207	98.5%	98.5%	100.0%	現年課税分	市たばこ税	
—	—	0.0%	0	0	—	—	0.0%	滞納繰越分		
95.9%	95.9%	100.0%	318,855,207	318,855,207	98.5%	98.5%	100.0%	小 計		
51.6%	51.6%	100.0%	10,067,300	10,067,300	92.6%	92.6%	100.0%	現年課税分	入湯税	
—	—	0.0%	0	0	—	—	0.0%	滞納繰越分		
51.6%	51.6%	100.0%	10,067,300	10,067,300	92.6%	92.6%	100.0%	小 計		
100.9%	101.3%	98.2%	420,953,500	414,534,557	99.2%	99.5%	98.5%	現年課税分	都市計画税	
91.0%	101.2%	17.7%	59,422,547	9,258,048	89.4%	78.7%	15.6%	滞納繰越分		
99.4%	101.3%	87.3%	480,376,047	423,792,605	97.9%	98.9%	88.2%	小 計		
103.0%	103.3%	98.6%	5,788,316,707	5,722,948,444	102.3%	102.6%	98.9%	現年課税分	総 計	
90.6%	95.9%	19.8%	458,563,769	82,313,090	90.6%	82.1%	18.0%	滞納繰越分		
101.9%	103.1%	92.2%	6,246,880,476	5,805,261,534	101.4%	102.2%	92.9%	計		

3 一般会計決算額と市税決算額の推移

年 度	歳 入		市 税 収 入		構 成 比 (B)/(A)
	決 算 額 (A) (円)	前年度比	決 算 額 (B) (円)	前年度比	
24	19,239,669,335	93.3%	5,467,847,877	98.2%	28.4%
25	19,445,566,081	101.1%	5,506,832,718	100.7%	28.3%
26	19,848,435,449	102.1%	5,679,590,306	103.1%	28.6%
27	20,833,731,002	105.0%	5,805,261,534	102.2%	27.9%

○一般会計の歳入合計に対する市税収入の割合（構成比）の推移

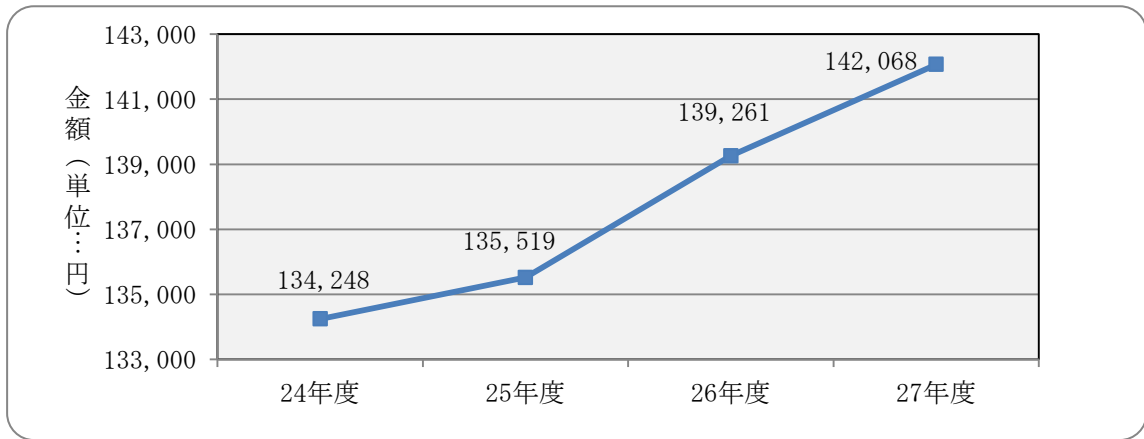


4 市税負担額の推移

年度	人口 (人)	世帯数 (世帯)	市税 調定額 (千円)	1人当たり		1世帯当たり	
				税額 (円)	前年度比	税額 (円)	前年度比
24	45,170	15,346	6,063,977	134,248	98.8%	395,150	97.5%
25	44,624	15,400	6,047,397	135,519	100.9%	392,688	99.4%
26	44,250	15,473	6,162,282	139,261	102.8%	398,260	101.4%
27	43,971	15,616	6,246,880	142,068	102.0%	400,031	100.4%

人口及び世帯数は、各年度とも7月1日現在「毎月人口異動調査」による

○人口1人当たりの税額の推移



(税目別1人当たりの調定税額)

(単位：円)

税目		25		26		27	
		調定額	1人当たりの税額	調定額	1人当たりの税額	調定額	1人当たりの税額
市民税	個人	1,938,636,666	43,444	1,920,409,649	43,399	1,969,438,021	44,789
	法人	320,271,186	7,177	453,991,155	10,260	421,794,700	9,593
	小計	2,258,907,852	50,621	2,374,400,804	53,659	2,391,232,721	54,382
固定資産税		2,788,183,098	62,482	2,811,930,925	63,546	2,893,115,231	65,796
軽自動車税		148,394,466	3,325	150,835,118	3,409	153,233,970	3,485
市たばこ税		337,347,424	7,560	323,593,265	7,313	318,855,207	7,251
入湯税		21,085,250	473	10,870,450	246	10,067,300	229
都市計画税		493,479,309	11,059	490,651,244	11,088	480,376,047	10,925
総計		6,047,397,399	135,519	6,162,281,806	139,261	6,246,880,476	142,068

5 市税徴収に要する経費の推移

27年度以前：決算額 28年度：当初予算額

費目	年度		24	25	26	27	28
	内訳						
固定資産 評価審査 委員会費 (円)	報酬		20,100	20,100	60,300	120,600	61,000
	需用費						3,000
税務 総務費 (円)	給料		73,768,831	75,576,879	74,572,472	72,942,672	74,366,000
	職員手当等		37,403,820	40,661,988	39,173,727	36,785,625	39,288,000
	共済費		23,801,095	23,689,644	23,763,665	22,444,866	22,541,000
	旅費						
	使用料 及び賃貸料						
	負担金・補助金 及び交付金						
賦 課 徴 収 費 (円)	報酬						
	賃金		11,290,275	9,364,784	8,377,084	6,596,977	6,906,000
	報償費		4,000	2,000	2,000	2,000	4,000
	旅費		98,440				
	需用費		2,882,562	2,478,075	3,126,302	2,804,762	3,455,000
	役務費		2,511,411	3,661,149	2,968,541	2,750,337	3,139,000
	委託料		33,705,645	42,960,095	48,135,300	32,744,494	48,539,000
	使用料 及び賃貸料		11,436,897	12,978,218	10,360,021	10,199,454	11,472,000
	負担金・補助金 及び交付金		2,294,952	4,386,614	2,285,679	2,222,132	2,183,000
	償還金 及び割引料		9,162,110	20,496,716	24,194,483	22,536,329	25,820,000
	公課費						
合計 (円)		208,380,138	236,276,262	237,019,574	212,150,248	237,777,000	
職員数 (人)		23	23	23	24	23	

※国民健康保険事業特別会計を含まない

※職員数は臨時・嘱託・派遣職員を含まない

IV 市民税・県民税

1 個人市民税の推移

(1) 個人市民税の税額

区分		年度					
		24	25	26	27	28	
普通徴収	均等割額 (千円)	27,555	28,015	31,205	30,172	30,072	
	所得割額 (千円)	508,709	529,808	510,005	529,158	558,161	
	計 (千円)	536,264	557,823	541,210	559,330	588,233	
	納税義務者数 (人)	10,105	10,253	9,995	9,697	9,796	
特別徴収	給与	均等割額 (千円)	32,556	32,469	38,707	40,047	41,017
		所得割額 (千円)	1,151,783	1,140,007	1,153,506	1,202,955	1,227,935
		計 (千円)	1,184,339	1,172,476	1,192,213	1,243,002	1,268,952
		納税義務者数 (人)	10,852	10,823	11,059	11,442	11,720
	公的年金	均等割額 (千円)	6,441	6,449	7,885	8,033	8,303
		所得割額 (千円)	56,034	54,772	54,357	50,526	48,983
		計 (千円)	62,475	61,221	62,242	58,559	57,286
		納税義務者数 (人)	2,587	2,655	2,833	2,838	3,018
	合計	均等割額 (千円)	66,552	66,933	77,797	78,252	79,392
		所得割額 (千円)	1,716,526	1,724,587	1,717,868	1,782,639	1,835,079
		計 (千円)	1,783,078	1,791,520	1,795,665	1,860,891	1,914,471
		納税義務者数 (人)	22,184	22,311	22,227	22,357	22,683
特別徴収義務者数 (人)		2,026	2,043	2,156	2,242	2,296	

課税状況調による

※普通徴収及び特別徴収の納税義務者数については、2以上の徴収区分に該当する場合、該当する区分につきそれぞれ1人として集計しているが、合計欄の納税義務者数については実人数で集計しているため、徴収区分ごとの人数の合計値とは異なる

(2) 個人市民税の納税義務者数

(単位：人)

区分		年度				
		24	25	26	27	28
均等割のみの者		2,908	2,928	2,896	2,985	2,923
均等割及び所得割の者		19,276	19,383	19,331	19,372	19,760
合計		22,184	22,311	22,227	22,357	22,683

課税状況調による

(3) 個人市民税の納税義務者1人当たりの税額

(単位：円)

区分		年度				
		24	25	26	27	28
普通徴収者1人当たり		53,069	54,406	54,148	57,681	60,048
特別徴収者(給与)1人当たり		109,136	108,332	107,805	108,635	108,272
特別徴収者(年金)1人当たり		24,150	23,059	21,970	20,634	18,981
納税義務者1人当たり		80,377	80,298	80,788	83,235	84,401

課税状況調による

2 平成28年度 個人市民税の所得者別課税状況

所得者区分		均等割のみ納める者		均等割と所得割を納める者			合計	
		納税義務者 (人)	均等割額 (千円)	納税義務者 (人)	均等割額 (千円)	所得割額 (千円)	納税義務者 (人)	税額 (千円)
給与所得者		1,484	5,194	15,851	55,479	1,518,907	17,335	1,579,580
事業所得者	営業等所得者	190	665	838	2,933	95,434	1,028	99,032
	農業所得者	122	427	581	2,034	81,405	703	83,866
その他の所得者		926	3,241	2,490	8,715	139,333	3,416	151,289
家屋敷等のみの者		201	704				201	704
合計		2,923	10,231	19,760	69,161	1,835,079	22,683	1,914,471

※所得者区分において、2以上の所得を有する場合は、最も大きい所得に係る所得者として区分

※家屋敷等のみの者の欄は、地方税法第294条第1項第2号に係るもの

3 平成28年度 個人市民税の課税標準額段階別の所得割課税状況

課税標準額の段階	納税義務者 (人)						総所	
	給与	営業等	農業	その他	分離	計	給与	営業等
10万円以下	639	50	25	242	34	990	390,618	43,282
10万円超 100万円以下	5,778	356	201	1,571	30	7,936	7,855,982	520,615
100万円 " 200万円 "	4,974	203	127	398	21	5,723	12,360,216	504,255
200万円 " 300万円 "	2,556	111	72	104	13	2,856	9,762,557	419,290
300万円 " 400万円 "	1,101	34	43	38	8	1,224	5,590,678	166,219
400万円 " 550万円 "	443	33	55	31	6	568	2,842,597	201,762
550万円 " 700万円 "	113	21	23	13	2	172	919,985	157,662
700万円 " 1000万円 "	100	12	19	10	5	146	1,034,843	131,303
1000万円超	102	16	14	6	7	145	2,274,016	395,357
合計 (A)	15,806	836	579	2,413	126	19,760	43,031,492	2,539,745
所得者別構成比	80.0%	4.2%	2.9%	12.2%	0.6%	99.9%	81.4%	4.8%
前年度 (H27) 合計 (B)	15,537	806	495	2,408	126	19,372	42,192,051	2,413,748
合計の前年度比 (A)/(B)	101.7%	103.7%	117.0%	100.2%	100.0%	102.0%	102.0%	105.2%

※分離課税所得のある者は、他の所得の有無に関係なく「分離」に区分

※「分離」欄の総所得金額等は、総所得金額等、分離長期（短期）譲渡所得金額に係る所得金額（特別控除適用後）、株式等に係る譲渡所得金額、上場株式等に係る配当所得金額、先物取引に係る雑所得金額の合計

納税義務者1人当たり税額 (円)	合計の構成比		前年度(H27)の合計		合計の前年度比	
	納税義務者	税 額	納税義務者 (人)	税 額 (千円)	納税義務者	税 額
91,121	76.4%	82.5%	17,096	1,557,323	101.4%	101.4%
96,335	4.5%	5.2%	999	92,142	102.9%	107.5%
119,297	3.1%	4.4%	641	63,836	109.7%	131.4%
44,288	15.1%	7.9%	3,390	146,781	100.8%	103.1%
3,502	0.9%	0.0%	231	809	87.0%	87.0%
84,401	100.0%	100.0%	22,357	1,860,891	101.5%	102.9%

課税状況調による

得 金 額 等 (千円)				所 得 割 額 (千円)					
農業	その他	分離	計	給与	営業等	農業	その他	分離	計
25,926	177,774	174,992	812,592	1,071	86	38	445	4,554	6,194
316,929	1,966,775	228,151	10,888,452	178,281	9,776	5,476	40,536	6,169	240,238
340,974	888,266	142,680	14,236,391	406,272	16,546	10,362	30,759	3,648	467,587
274,492	365,409	124,328	10,946,076	364,488	16,122	10,730	14,796	4,275	410,411
207,456	178,443	125,411	6,268,207	222,720	6,990	8,888	7,582	4,068	250,248
347,886	181,977	62,407	3,636,629	119,669	9,060	15,438	8,373	2,379	154,919
178,310	98,703	21,016	1,375,676	41,237	7,693	8,642	4,594	903	63,069
189,181	95,488	65,856	1,516,671	48,034	6,254	9,381	4,861	2,652	71,182
215,113	114,488	191,712	3,190,686	119,639	21,359	11,417	6,254	8,917	167,586
2,096,267	4,067,323	1,136,553	52,871,380	1,501,411	93,886	80,372	118,200	37,565	1,831,434
4.0%	7.7%	2.1%	100.0%	82.0%	5.1%	4.4%	6.5%	2.1%	100.1%
1,684,582	4,056,429	961,633	51,308,443	1,484,926	88,477	60,860	117,823	30,553	1,782,639
124.4%	100.3%	118.2%	103.0%	101.1%	106.1%	132.1%	100.3%	123.0%	102.7%

課税状況調による

4 個人市民税の所得者別の所得割課税

区 分		年 度		24		25	
				構 成 比	前年度比	構 成 比	前年度比
給与所得者	総所得額等 (千円)	41,563,487	84.0%	100.4%	41,397,343	82.9%	99.6%
	課税標準額 (千円)	25,423,844	84.8%	106.5%	25,113,513	83.5%	98.8%
	所得割額 (千円)	1,471,168	85.7%	107.1%	1,454,067	84.3%	98.8%
	納税義務者数 (人)	15,569	80.8%	100.7%	15,557	80.3%	99.9%
営業所得者	総所得額等 (千円)	2,181,783	4.4%	102.7%	2,217,668	4.4%	101.6%
	課税標準額 (千円)	1,337,460	4.5%	109.1%	1,367,299	4.5%	102.2%
	所得割額 (千円)	76,575	4.5%	108.7%	79,180	4.6%	103.4%
	納税義務者数 (人)	786	4.1%	104.1%	780	4.0%	99.2%
農業所得者	総所得額等 (千円)	686,442	1.4%	86.3%	1,227,244	2.5%	178.8%
	課税標準額 (千円)	335,992	1.1%	97.6%	684,766	2.3%	203.8%
	所得割額 (千円)	18,829	1.1%	99.2%	39,227	2.3%	208.3%
	納税義務者数 (人)	294	1.5%	88.3%	428	2.2%	145.6%
その他の所得者	総所得額等 (千円)	4,316,669	8.7%	98.3%	4,273,426	8.6%	99.0%
	課税標準額 (千円)	2,245,901	7.5%	99.7%	2,207,716	7.3%	98.3%
	所得割額 (千円)	126,780	7.4%	99.6%	125,026	7.2%	98.6%
	納税義務者数 (人)	2,542	13.2%	100.9%	2,526	13.0%	99.4%
分離課税所得者	総所得額等 (千円)	742,914	1.5%	102.2%	819,828	1.6%	110.4%
	課税標準額 (千円)	639,245	2.1%	101.2%	713,993	2.4%	111.7%
	所得割額 (千円)	23,174	1.3%	93.8%	27,087	1.6%	116.9%
	納税義務者数 (人)	85	0.4%	100.0%	92	0.5%	108.2%
合 計	総所得額等 (千円)	49,491,295	100.0%	100.1%	49,935,509	100.0%	100.9%
	課税標準額 (千円)	29,982,442	100.0%	105.9%	30,087,287	100.0%	100.3%
	所得割額 (千円)	1,716,526	100.0%	106.3%	1,724,587	100.0%	100.5%
	納税義務者数 (人)	19,276	100.0%	100.7%	19,383	100.0%	100.6%

※分離課税所得のある者は、他の所得の有無に関係なく分離課税所得者に区分

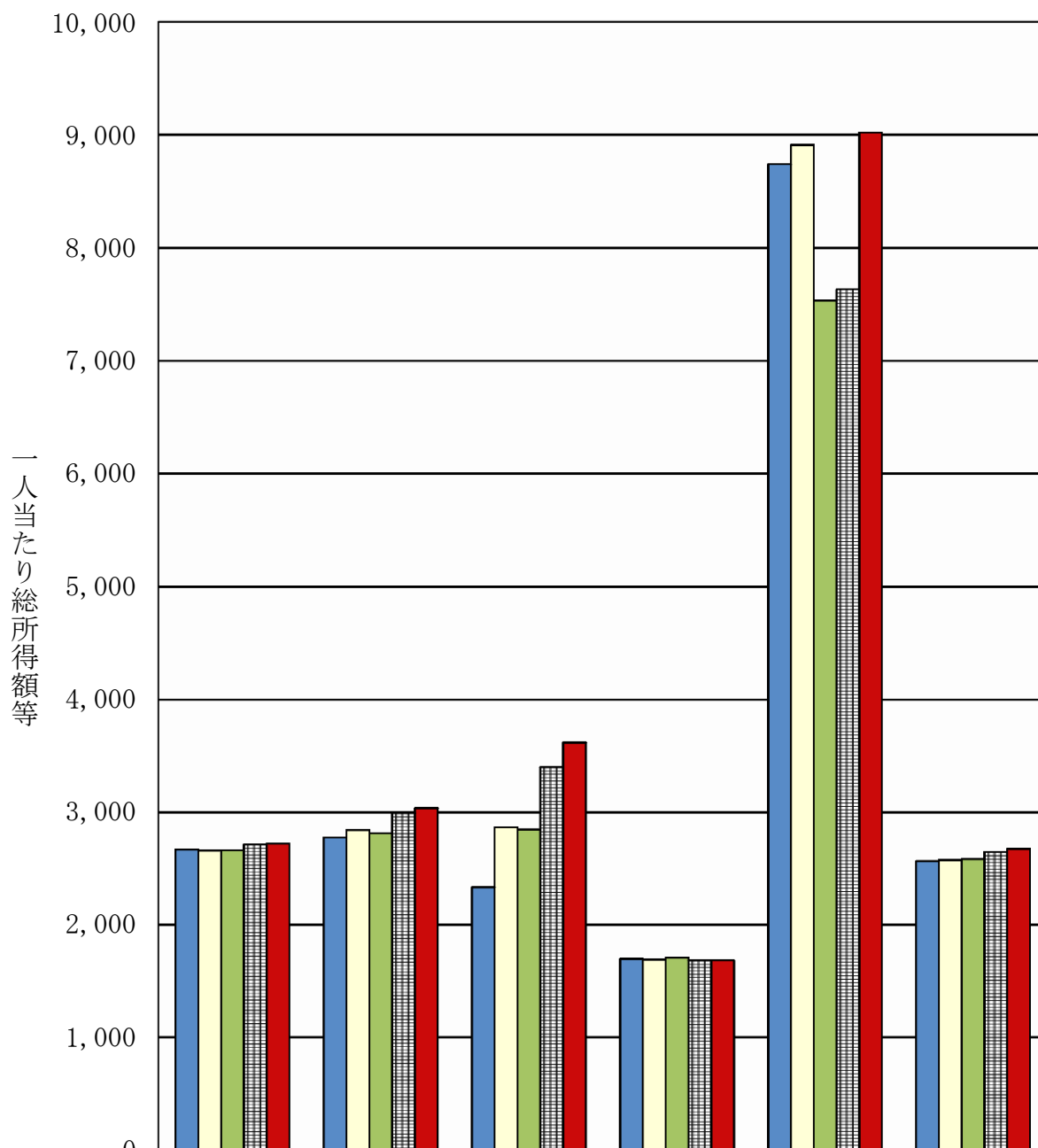
※分離課税所得者欄の総所得金額等は、総所得金額等、分離長期（短期）譲渡所得金額に係る所得金額（特別控除適用後）、株式等に係る譲渡所得金額、上場株式等に係る配当所得金額、先物取引に係る雑所得金額の合計

26			27			28			年度 区分
	構成比	前年度比		構成比	前年度比		構成比	前年度比	
41,067,221	82.2%	99.2%	42,192,051	82.2%	102.7%	43,031,492	81.4%	102.0%	給与所得者
24,770,497	82.6%	98.6%	25,624,173	82.4%	103.4%	26,088,044	81.1%	101.8%	
1,435,861	83.6%	98.7%	1,484,926	83.3%	103.4%	1,505,058	82.0%	101.4%	
15,420	79.8%	99.1%	15,537	80.2%	100.8%	15,806	80.0%	101.7%	
2,294,751	4.6%	103.5%	2,413,748	4.7%	105.2%	2,539,745	4.8%	105.2%	営業所得者
1,424,394	4.8%	104.2%	1,523,679	4.9%	107.0%	1,622,356	5.0%	106.5%	
82,391	4.8%	104.1%	88,477	5.0%	107.4%	93,886	5.1%	106.1%	
815	4.2%	104.5%	806	4.2%	98.9%	836	4.2%	103.7%	
1,304,516	2.6%	106.3%	1,684,582	3.3%	129.1%	2,096,267	4.0%	124.4%	農業所得者
714,591	2.4%	104.4%	1,042,312	3.4%	145.9%	1,368,495	4.3%	131.3%	
41,139	2.4%	104.9%	60,860	3.4%	147.9%	80,372	4.4%	132.1%	
458	2.4%	107.0%	495	2.6%	108.1%	579	2.9%	117.0%	
4,270,460	8.5%	99.9%	4,056,429	7.9%	95.0%	4,067,323	7.7%	100.3%	その他の所得者
2,195,968	7.3%	99.5%	2,091,487	6.7%	95.2%	2,093,224	6.5%	100.1%	
123,965	7.2%	99.2%	117,823	6.6%	95.0%	118,200	6.4%	100.3%	
2,500	12.9%	99.0%	2,408	12.4%	96.3%	2,413	12.2%	100.2%	
1,039,550	2.1%	126.8%	961,633	1.9%	92.5%	1,136,553	2.1%	118.2%	分離課税所得者
875,824	2.9%	122.7%	815,684	2.6%	93.1%	982,677	3.1%	120.5%	
34,512	2.0%	127.4%	30,553	1.7%	88.5%	37,565	2.0%	123.0%	
138	0.7%	150.0%	126	0.7%	91.3%	126	0.6%	100.0%	
49,976,498	100.0%	100.1%	51,308,443	100.0%	102.7%	52,871,380	100.0%	103.0%	合計
29,981,274	100.0%	99.6%	31,097,335	100.0%	103.7%	32,154,796	100.0%	103.4%	
1,717,868	100.0%	99.6%	1,782,639	100.0%	103.8%	1,835,081	99.9%	102.9%	
19,331	100.0%	99.7%	19,372	100.1%	100.2%	19,760	99.9%	102.0%	

課税状況調による

5 所得者別 1 人当たりの総所得額等の推移

単位：千円



	給与	営業等	農業	その他	分離	計
■24年度	2,670	2,776	2,335	1,698	8,740	2,568
□25年度	2,661	2,843	2,867	1,692	8,911	2,576
■26年度	2,663	2,816	2,848	1,708	7,533	2,585
■27年度	2,716	2,995	3,403	1,685	7,632	2,649
■28年度	2,722	3,038	3,620	1,686	9,020	2,676

6 個人県民税の推移

(1) 個人県民税の税額（当初調定）

区分		年度				
		24	25	26	27	28
普通徴収	均等割額 (千円)	13,435	13,635	17,270	16,780	16,594
	所得割額 (千円)	335,925	349,731	336,508	350,057	367,703
	計 (千円)	349,360	363,366	353,778	366,837	384,297
	納税義務者数 (人)	10,105	10,253	9,995	9,697	9,796
特別徴収	給与					
	均等割額 (千円)	16,278	16,235	22,118	22,884	23,438
	所得割額 (千円)	767,706	759,836	768,834	801,786	817,359
	計 (千円)	783,984	776,071	790,952	824,670	840,797
徴収	公的年金					
	均等割額 (千円)	3,563	3,597	5,066	5,050	5,334
	所得割額 (千円)	40,384	39,825	39,567	36,207	35,532
	計 (千円)	43,947	43,422	44,633	41,257	40,866
合計	均等割額 (千円)	33,276	33,467	44,454	44,714	45,366
	所得割額 (千円)	1,144,015	1,149,392	1,144,909	1,188,050	1,220,594
	計 (千円)	1,177,291	1,182,859	1,189,363	1,232,764	1,265,960
	納税義務者数 (人)	22,184	22,311	22,227	22,357	22,683
特別徴収義務者数 (人)		2,026	2,043	2,156	2,242	2,296

※普通徴収及び特別徴収の納税義務者数については、2以上の徴収区分に該当する場合、該当する区分につきそれぞれ1人として集計しているが、合計欄の納税義務者数については実人数で集計しているため、徴収区分ごとの人数の合計値とは異なる

※個人県民税の均等割には「長野県森林づくり県民税」が上乗せされている（平成20年度から）

(2) 個人県民税の納税義務者数（当初調定）

（単位：人）

区分		年度				
		24	25	26	27	28
均等割のみの者		2,922	2,938	2,909	2,990	3,042
均等割及び所得割の者		19,262	19,373	19,318	19,367	19,641
合計		22,184	22,311	22,227	22,357	22,683

(3) 個人県民税の納税義務者1人当たりの税額（当初調定）

0（単位：円）

区分		年度				
		24	25	26	27	28
普通徴収者1人当たり		34,573	35,440	35,395	37,830	39,230
特別徴収者（給与）1人当たり		72,243	71,706	71,521	72,074	71,740
特別徴収者（年金）1人当たり		16,988	16,355	15,755	14,537	13,541
納税義務者1人当たり		53,069	53,017	53,510	55,140	55,811

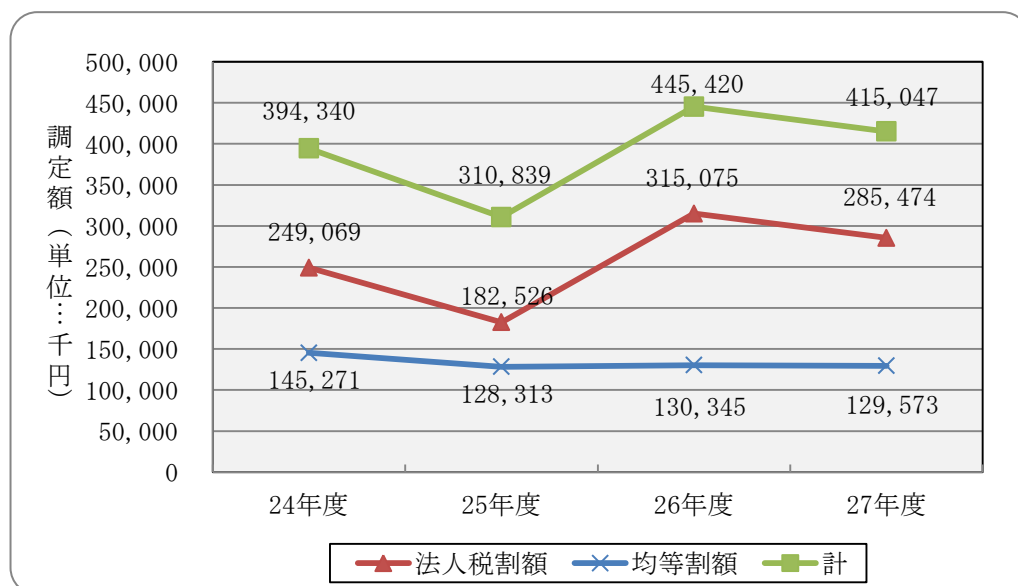
7 法人市民税の推移

(1) 法人市民税の調定額

区分 年度	調定額 (現年課税分)			前年度比
	法人税割 (円)	均等割 (円)	計 (円)	
24	249,069,000	145,270,600	394,339,600	105.8%
25	182,526,400	128,312,800	310,839,200	78.8%
26	315,075,400	130,344,700	445,420,100	143.3%
27	285,473,800	129,573,200	415,047,000	93.2%

- ・平成24年 4月1日改正 均等割額 : 超過税率(1.1倍) → 標準税率(1.0倍)
- ・平成26年10月1日改正 法人税割税率 : 平成26年9月30日までに開始した事業年度 14.7%
平成26年10月1日以後に開始する事業年度 12.1%

○法人市民税の調定額の推移



(2) 法人市民税の納税義務者数

区分 年度	1号	2号	3号	4号	5号	6号	7号	8号	9号	計
24	973	5	194	14	40	0	59	3	8	1,296
25	991	5	196	12	39	0	61	3	8	1,315
26	979	8	189	13	37	0	58	3	8	1,295
27	945	5	185	13	40	2	59	3	7	1,259

課税状況調による

※法人の区分は地方税法第312条第1項の規定による

V 固定資産税・都市計画税

1 固定資産課税台帳の縦覧・閲覧者の推移

(地方税法第416条第1項の規定による縦覧期間中の推移)

年度 項目	24	25	26	27	28
縦覧・閲覧者数 (人)	46	68	92	54	43

2 固定資産税課税の推移 (法定免税点以上のもの)

年度 区分	24	25	26	27	28	
土地	納税義務者 (人)	13,369	13,404	13,444	13,477	13,546
	筆数 (筆)	135,611	135,638	135,848	135,937	136,173
	課税標準額 (千円)	59,800,454	58,441,150	57,496,585	56,485,488	55,960,765
	調定額 (円)	832,018,348	813,918,089	801,027,925	790,631,094	779,108,675
家屋	納税義務者 (人)	14,772	14,807	14,848	14,910	14,960
	棟数 (棟)	35,949	36,008	36,027	36,133	36,162
	課税標準額 (千円)	82,484,997	87,526,982	90,001,145	88,873,010	91,321,416
	調定額 (円)	1,129,976,328	1,160,449,658	1,194,489,566	1,185,846,843	1,247,847,858
償却資産	納税義務者 (人)	733	735	734	753	777
	課税標準額 (千円)	32,739,303	32,548,902	35,154,472	43,903,688	68,605,057
	調定額 (円)	460,278,124	458,111,353	496,082,409	621,494,063	960,137,767

概要調書による(調定額は決算額です。平成28年度調定額は平成28年5月17日時点のものです。)

3 都市計画税課税の推移 (法定免税点以上のもの)

区分		年度				
		24	25	26	27	28
土地	納税義務者 (人)	10,750	10,785	10,832	10,877	10,950
	筆数 (筆)	42,554	42,567	42,715	42,802	42,898
	課税標準額 (千円)	67,669,306	66,050,563	64,886,751	63,711,709	63,060,849
	調定額 (円)	201,714,931	197,109,559	193,628,805	190,935,604	188,128,295
家屋	納税義務者 (人)	11,825	11,857	11,891	11,954	12,015
	棟数 (棟)	27,642	27,655	27,711	27,798	27,822
	課税標準額 (千円)	70,202,685	75,100,283	77,463,394	76,937,180	79,009,628
	調定額 (円)	208,771,269	223,347,341	230,561,695	230,017,896	235,198,605

概要調書による（調定額は決算額です。平成28年度調定額は平成28年5月17日時点のものです。）

4 国有資産等所在市町村交付金の推移

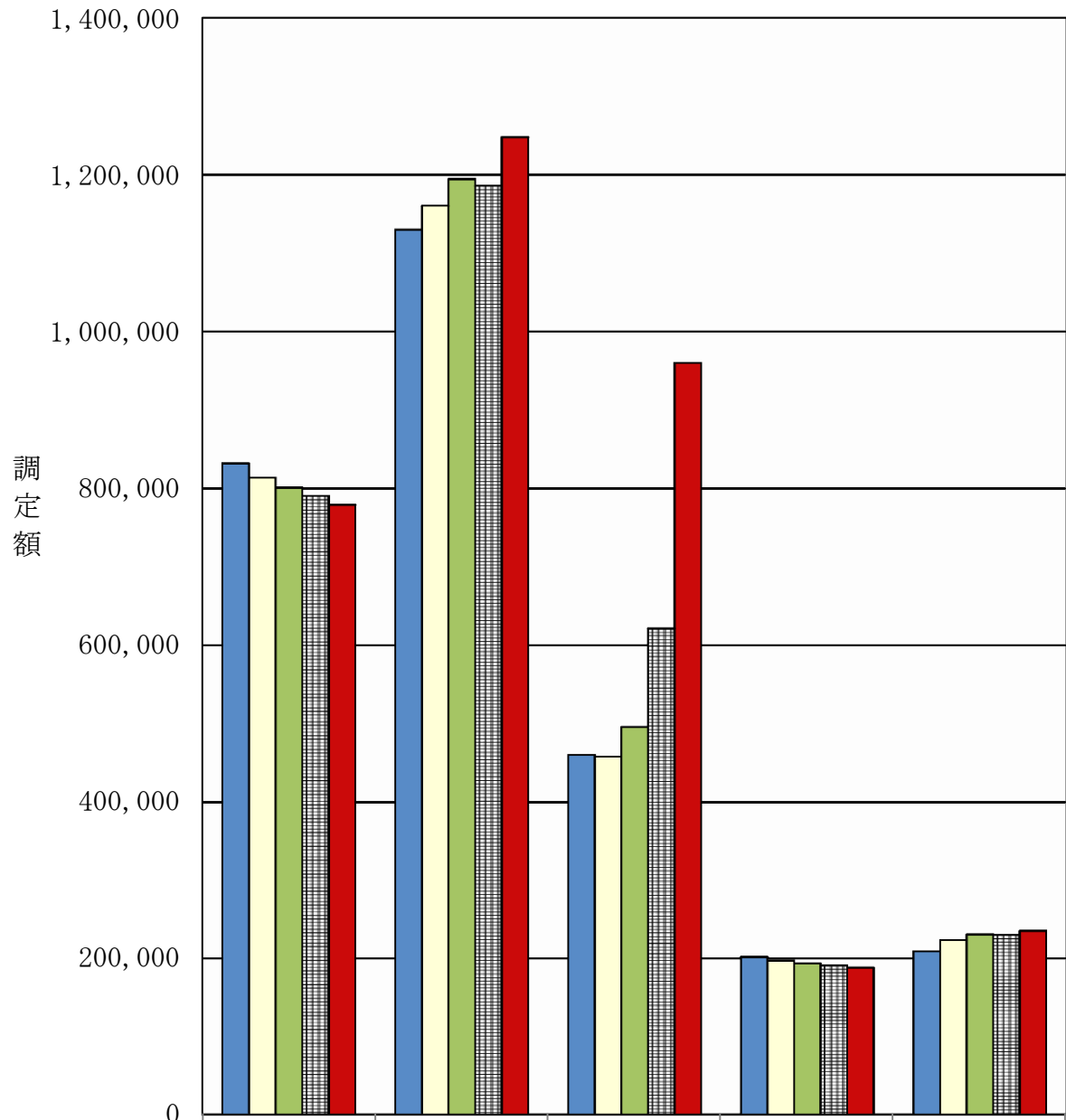
(単位：円)

区分		年度				
		24	25	26	27	28
交付金		8,313,800	7,091,900	6,989,400	9,590,500	10,113,700
内訳	中部森林管理局	396,900	396,900	396,900	0	0
	労働基準局	31,100	28,600	26,800	25,600	25,000
	厚生労働省 大臣官房	0	0	0	0	0
	長野県知事	4,003,100	3,670,400	3,000,100	5,954,200	6,402,900
	長野県知事 (県営住宅)	3,882,700	2,996,000	3,565,600	3,610,700	3,685,800

概要調書による

○固定資産税(固定)・都市計画税(都計) 課税(調定額)の推移

単位：千円



	固定：土地	固定：家屋	固定：償却 資産	都計：土地	都計：家屋
■24年度	832,018	1,129,976	460,278	201,715	208,771
□25年度	813,918	1,160,450	458,111	197,110	223,347
■26年度	801,028	1,194,490	496,082	193,629	230,562
■27年度	790,631	1,185,847	621,494	190,936	230,018
■28年度	779,109	1,247,848	960,138	188,128	235,199

5 平成28年度 土地の総括表

区分 地目		地 積				決 定 価		
		非課税地積 (A) (㎡)	評価総地積 (B) (㎡)	法定免税点 未満のもの (C) (㎡)	法定免税点 以上のもの (B)-(C) (D) (㎡)	総 額 (E) (千円)	法定免税点 未満のもの (F) (千円)	法定免税点 以上のもの (E)-(F) (G) (千円)
田	一般田	0	10,776,286	430,424	10,345,862	1,112,188	41,451	1,070,737
	介在田・ 市街化区域田	0	9,028	0	9,028	74,851	0	74,851
畑	一般畑	0	23,826,300	1,272,178	22,554,122	1,254,484	63,827	1,190,657
	介在畑・ 市街化区域畑	0	31,609	0	31,609	399,613	0	399,613
宅 地	小規模住宅用地		2,883,022	78,545	2,804,477	38,944,746	574,681	38,370,065
	一般住宅用地		2,621,612	17,368	2,604,244	27,914,630	68,063	27,846,567
	商業地等 (非住宅用地)		4,032,847	11,817	4,021,030	42,725,453	17,989	42,707,464
	計	769,119	9,537,481	107,730	9,429,751	109,584,829	660,733	108,924,096
塩 田		0						
鉱 泉 地		54	10	0	10	1,783	0	1,783
池 沼		11,573	2,345	136	2,209	64	2	62
山 林	一般山林	576,286	21,186,634	2,296,420	18,890,214	482,876	48,130	434,746
	介在山林	0	0	0	0	0	0	0
牧 場		0	0	0	0	0	0	0
原 野		112,324	1,420,819	145,101	1,275,718	42,983	4,101	38,882
雑 種 地	ゴルフ場の用地	0	513,204	0	513,204	416,722	0	416,722
	遊園地等の用地	0	0	0	0	0	0	0
	その他の雑種地	550,440	1,307,232	54,333	1,252,899	9,893,104	47,427	9,845,677
	鉄 軌 道 用 地	0	295,619	0	295,619	384,545	0	384,545
	計	550,440	2,116,055	54,333	2,061,722	10,694,371	47,427	10,646,944
そ の 他		41,253,637						
合 計		43,273,433	68,906,567	4,306,322	64,600,245	123,648,042	865,671	122,782,371

6 土地の納税義務者数の推移

(単位：人)

区 分	年 度	24	25	26	27	28
総 数 (A)		16,468	16,541	16,604	16,656	16,724
法定免税点未満のもの (B)		3,099	3,137	3,160	3,179	3,178
法定免税点以上のもの (A)-(B)		13,369	13,404	13,444	13,477	13,546

概要調書による

格	筆 数				単 位 当 た り 価 格		
	(G)に係る 課税標準額 (H) (千円)	非課税地筆数 (I) (筆)	評価総筆数 (J) (筆)	法定免税点 未満のもの (K) (筆)	法定免税点 以上のもの (J)-(K) (L) (筆)	平均価格 (E)/(B)X1000 (M) (円/㎡)	最高価格 (N) (円/㎡)
	1,070,737	451	13,989	690	13,299	103	160
	52,322	0	12	0	12	8,291	19,208
	1,190,657	665	41,175	2,309	38,866	53	109
	277,769	0	71	0	71	12,642	21,032
	6,388,760		24,871	957	23,914	13,508	40,810
	9,271,798		20,678	459	20,219	10,648	37,563
	29,651,291		14,691	133	14,558	10,594	47,040
	45,311,849	1,800	60,240	1,549	58,691	11,490	47,040
		0					
	1,783	3	3	0	3	178,300	425,455
	62	7	7	1	6	27	28
	434,746	470	18,035	2,053	15,982	23	39
	0	0	0	0	0	0	0
	0	0	0	0	0	0	0
	34,213	291	3,753	396	3,357	30	117
	290,515	0	531	0	531	812	812
	0	0	0	0	0	0	0
	7,026,931	979	4,297	565	3,732	7,568	36,154
	269,181	0	1,623	0	1,623	1,301	2,600
	7,586,627	979	6,451	565	5,886	5,054	36,154
		69,470					
	55,960,765	74,136	143,736	7,563	136,173	1,794	

概要調書による

7 平成28年度宅地に関する調（法定免税点以上のもの）

地区別	区分	地積 (A) (㎡)	決定価格 (B) (千円)	課税標準額 (千円)	単位当たり価格	
					平均価格 (B)/(A)×1000 (円/㎡)	最高価格 (円/㎡)
商業地区	繁華街	0	0	0	0	0
	高度商業地区Ⅰ	0	0	0	0	0
	高度商業地区Ⅱ	0	0	0	0	0
	普通商業地区	103,178	2,867,614	1,282,940	27,793	38,324
	計	103,178	2,867,614	1,282,940	27,793	38,324
住宅地区	併用住宅地区	469,492	10,630,599	4,853,781	22,643	33,901
	高級住宅地区	0	0	0	0	0
	普通住宅地区	1,347,522	26,472,808	8,461,113	19,646	30,972
	計	1,817,014	37,103,407	13,314,894	20,420	33,901
工業地区	大工場地区	0	0	0	0	0
	中小工場地区	131,647	1,776,985	999,077	13,498	27,353
	家内工場地区	45,244	855,496	336,939	18,908	25,240
	計	176,891	2,632,481	1,336,016	14,882	27,353
村落地区	集団地区	307,405	4,497,044	1,285,130	14,629	24,090
	村落地区	6,438,273	60,964,802	27,570,025	9,469	25,610
	計	6,745,678	65,461,846	28,855,155	9,704	25,610
	観光地区	0	0	0	0	0
	農業用施設用地	586,990	858,748	522,844	1,463	2,619
	合計	9,429,751	108,924,096	45,311,849	11,551	38,324

概要調書による

8 地価公示価格の推移

基準年度	24	25	26	27	28
価格 (円/㎡)	58,500	56,000	53,700	51,600	49,800
前年度比	▲ 3.6%	▲ 4.3%	▲ 4.1%	▲ 3.9%	▲ 3.5%

(注) 地価公示価格の最高価格(場所：中央一丁目)

9 家屋の納税義務者数の推移

(単位：人)

区分	年度	24	25	26	27	28
総数 (A)		15,638	15,653	15,668	15,715	15,758
法定免税点未満のもの (B)		866	846	820	805	798
法定免税点以上のもの (A)-(B)		14,772	14,807	14,848	14,910	14,960

概要調書による

10 平成28年度 家屋の総括表

区 分		所有者 数 (人)	棟 数 (棟)	床 面 積 (㎡)	決 定 価 格 (千円)	単 位 当 たり 価 格 (円)
木 造	総 数		28,823	2,833,346	38,855,028	13,713
	法定免税点 未満のもの		994	58,931	64,301	1,091
	法定免税点 以上のもの		27,829	2,774,415	38,790,727	13,982
木 造 以 外	総 数		8,482	1,610,659	52,635,835	32,680
	法定免税点 未満のもの		149	4,133	14,163	3,427
	法定免税点 以上のもの		8,333	1,606,526	52,621,672	32,755
計	総 数	15,758	37,305	4,444,005	91,490,863	20,587
	法定免税点 未満のもの	798	1,143	63,064	78,464	1,244
	法定免税点 以上のもの	14,960	36,162	4,380,941	91,412,399	20,866
非課税家屋			293	108,523		

概要調書による

11 家屋の新增分と減少分の推移

区 分	年 度	新 増 分			減 少 分		
		棟 数 (棟)	床面積 (㎡)	決定価格 (千円)	棟 数 (棟)	床面積 (㎡)	決定価格 (千円)
木 造 家 屋	24	176	21,515	1,023,733	621	34,692	178,943
	25	176	20,962	1,009,911	239	19,306	104,418
	26	152	17,582	859,583	216	15,296	89,908
	27	195	22,420	1,157,310	174	12,655	71,696
	28	175	20,375	1,099,244	229	20,435	122,378
非 木 造 家 屋	24	46	13,409	863,649	78	8,524	170,398
	25	48	41,040	4,191,828	50	5,162	79,570
	26	70	30,366	2,083,250	43	3,523	49,451
	27	73	41,707	2,833,904	56	13,496	234,769
	28	65	19,657	1,250,071	52	11,523	149,320
合 計	24	222	34,924	1,887,382	699	43,216	349,341
	25	224	62,002	5,201,739	289	24,468	183,988
	26	222	47,948	2,942,833	259	18,819	139,359
	27	268	64,127	3,991,214	230	26,151	306,465
	28	240	40,032	2,349,315	281	31,958	271,698

概要調書による

12 償却資産の納税義務者数の推移

(単位：人)

区分 \ 年度	24	25	26	27	28
総数 (A)	2,283	2,274	2,265	2,278	2,272
法定免税点未満のもの (B)	1,550	1,539	1,531	1,525	1,495
法定免税点以上のもの (A) - (B)	733	735	734	753	777

13 平成28年度 償却資産の価格等に関する調

(単位：千円)

種類 \ 区分	決定価格	課税標準額	課税標準額の内訳		
			特例規定の適用を受けるもの	左記以外のもの	
市長が価格等を決定したもの	構 築 物	5,988,580	5,980,713	2,117	5,978,596
	機 械 及 び 装 置	23,814,005	23,220,879	668,949	22,551,930
	船 舶	—	—	—	—
	航 空 機	—	—	—	—
	車 両 及 び 運 搬 具	115,443	115,443	0	115,443
	工 具 ・ 器 具 及 び 備 品	5,677,537	5,677,503	16	5,677,487
	調 整 額	—	—	—	—
	小 計	35,595,565	34,994,538	671,082	34,323,456
法第三百八十九条関係	総務大臣が価格等を決定し配分したもの	75,287,971	32,441,074		
	県知事が価格等を決定し配分したもの	1,457,747	1,169,445		
	小 計	76,745,718	33,610,519		
合 計	112,341,283	68,605,057			

概要調書による

14 償却資産の課税標準

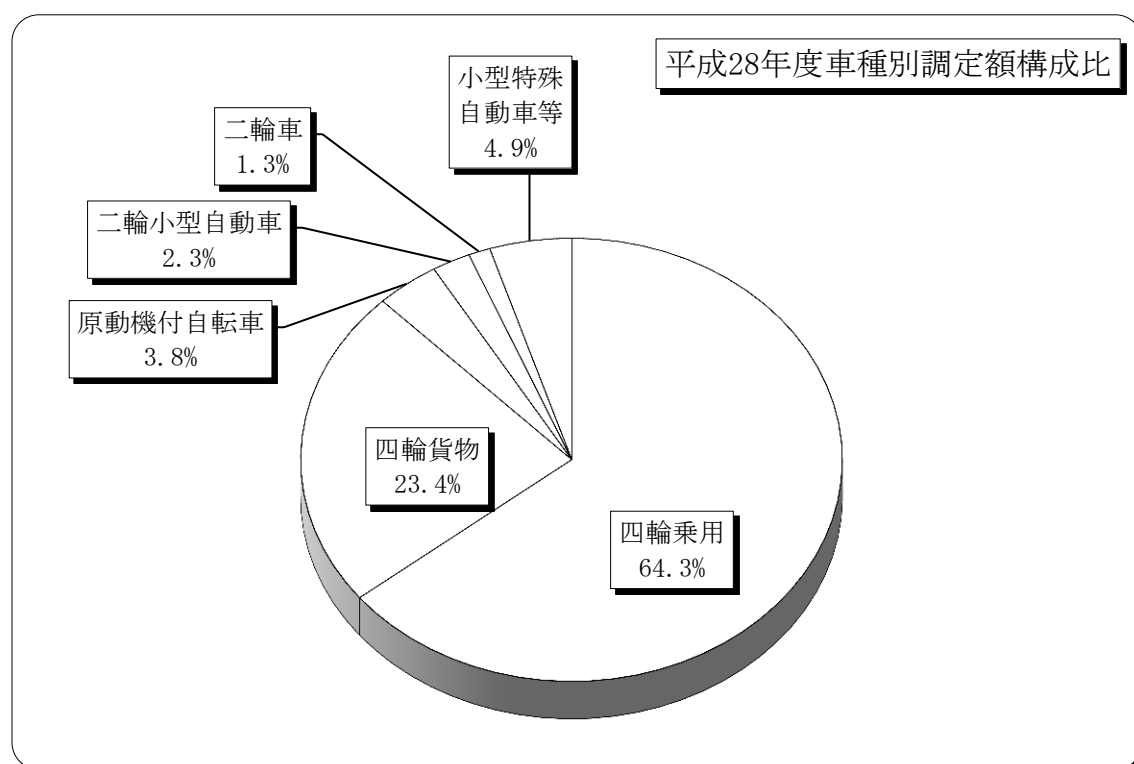
種 類	年 度	決 定 価 格 (千円)	課税標準額 (千円)	課税標準額の内訳	
				特例規定の適用 を受けるもの (千円)	左記以外のも の (千円)
構 築 物	24	4,122,669	4,103,129	8,142	4,094,987
	25	4,208,282	4,191,735	12,378	4,179,357
	26	5,291,709	5,276,271	11,336	5,264,935
	27	5,985,231	5,970,799	10,413	5,960,386
	28	5,988,580	5,980,713	2,117	5,978,596
機 械 及 び 装 置	24	14,171,220	13,780,787	102,536	13,678,251
	25	13,894,116	13,550,201	90,522	13,459,679
	26	14,919,052	14,557,590	197,301	14,360,289
	27	23,256,049	22,847,653	359,336	22,488,317
	28	23,814,005	23,220,879	668,949	22,551,930
車 両 及 び 運 搬 具	24	113,342	113,342	0	113,342
	25	96,648	96,648	0	96,648
	26	130,507	130,507	0	130,507
	27	120,951	120,951	0	120,951
	28	115,443	115,443	0	115,443
工 具 ・ 器 具 及 び 備 品	24	5,213,532	5,209,956	991	5,208,965
	25	5,054,900	5,052,454	3,581	5,048,873
	26	5,555,886	5,553,874	2,629	5,551,245
	27	5,571,669	5,569,899	2,144	5,567,755
	28	5,677,537	5,677,503	16	5,677,487
法第389条関係のもの	24	12,768,603	9,532,089		
	25	12,872,409	9,657,864		
	26	12,884,594	9,636,230		
	27	12,480,743	9,394,386		
	28	76,745,718	33,610,519		
計	24	36,389,366	32,739,303	111,669	23,095,545
	25	36,126,355	32,548,902	106,481	22,784,557
	26	38,781,748	35,154,472	211,266	25,306,976
	27	47,414,643	43,903,688	371,893	34,137,409
	28	112,341,283	68,605,057	671,082	34,323,456

VI 諸 税

1 軽自動車税課税の台数及び調定額の推移

車 種		年 度		26		27		28	
		区 分		台 数 (台)	調定額 (千円)	台 数 (台)	調定額 (千円)	台 数 (台)	調定額 (千円)
原動機付 自 転 車	総排気量50cc以下		2,913	2,913	2,766	2,766	2,584	5,168	
	〃 50cc超～90cc以下		239	287	237	284	229	458	
	〃 90cc超～125cc以下		241	386	266	426	266	638	
自 転 車	ミニカー		43	108	50	125	50	185	
小 計			3,436	3,694	3,319	3,601	3,129	6,449	
軽自動車 及 び 小型特殊 自 動 車	一 般	二 輪 車	650	1,560	642	1,541	626	2,254	
		三 輪 車	1	3	1	3	1	5	
		四 輪 乗 用	12,872	92,677	13,294	95,716	13,171	108,195	
		四 輪 貨 物	8,449	33,712	8,370	33,397	8,269	39,342	
	農 耕 用	農 耕 用	2,312	3,699	2,313	3,701	2,304	5,530	
		特 殊 作 業 用	416	1,955	428	2,012	456	2,690	
		専ら雪上を走行するもの	1	2	1	2	1	4	
	小 計			24,701	133,608	25,049	136,372	24,828	158,020
二 輪 の 小 型 自 動 車			627	2,508	621	2,484	633	3,798	
合 計			28,764	139,810	28,989	142,457	28,590	168,267	

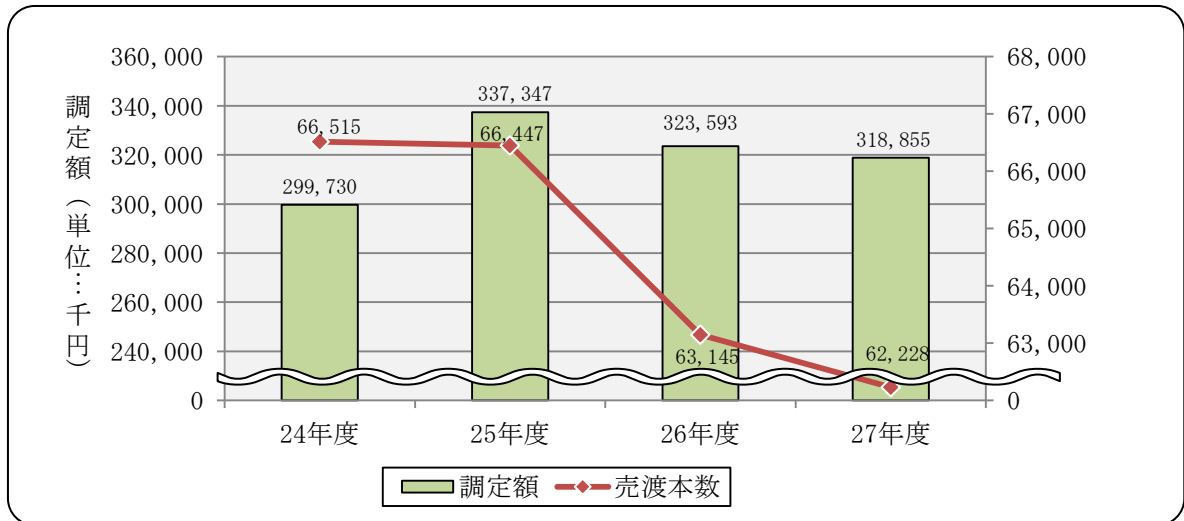
課税状況調による



2 市たばこ税の推移

年度	24	25	26	27
区分				
売渡本数 (本)	66,514,842	66,446,866	63,144,641	62,228,248
調定額 (円)	299,730,112	337,347,424	323,593,265	318,855,207

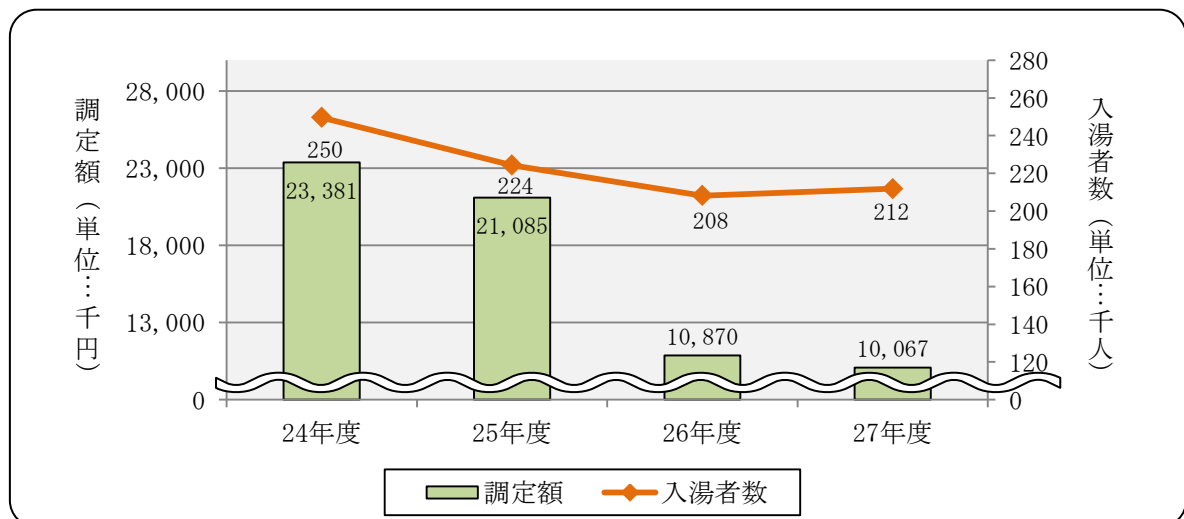
- ・平成18年 7月1日改正 紙巻たばこ等 3,298円/1,000本 旧3級品 1,564円/1,000本
- ・平成22年10月1日改正 紙巻たばこ等 4,618円/1,000本 旧3級品 2,190円/1,000本
- ・平成25年 4月1日改正 紙巻たばこ等 5,262円/1,000本 旧3級品 2,495円/1,000本



3 入湯税の推移

年度	24	25	26	27	
区分					
調定額 (円)	23,381,450	21,085,250	10,870,450	10,067,300	
入湯者数 (人)	249,628	224,308	208,226	211,863	
内訳	課税者数 (人)	233,066	210,193	195,182	199,202
	課税免除者数 (人)	16,562	14,115	13,044	12,661

- ・平成26年 4月1日改正 日帰り入湯客 : 100円/1人・回 → 50円/1人・回

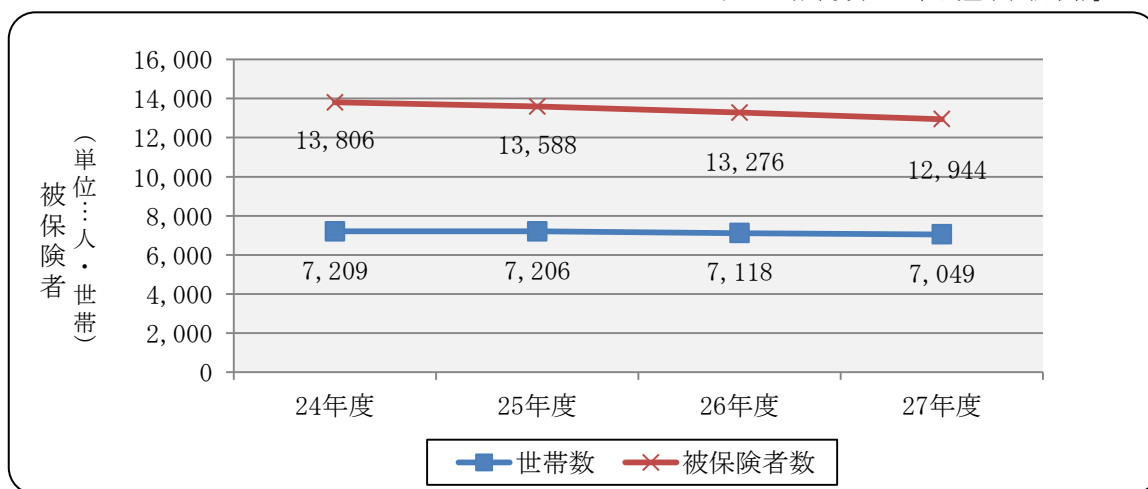


VII 国民健康保険税

1 国民健康保険加入の推移 (国民健康保険税に関する調による)

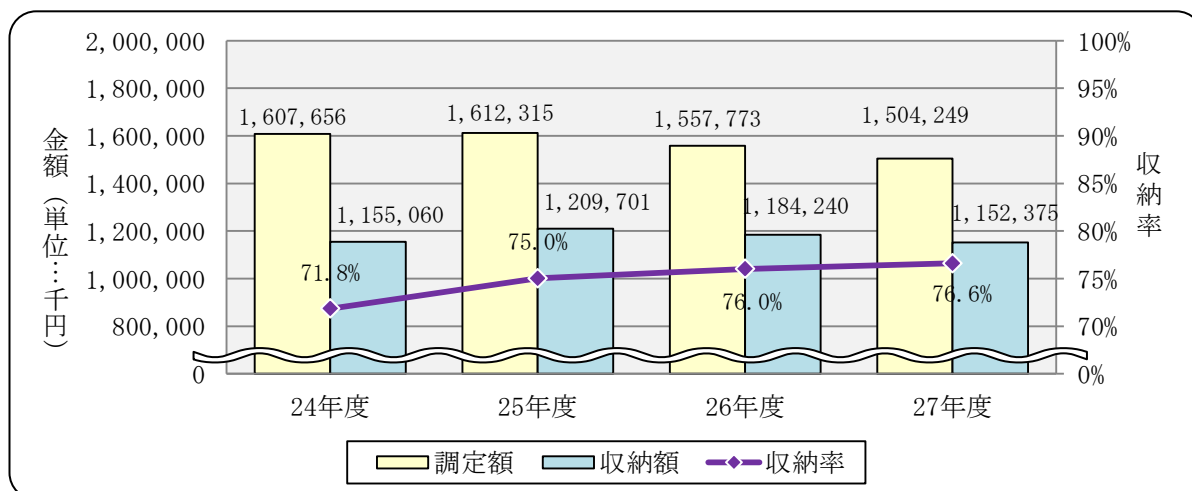
区分 年度	全 市		被 保 険 者		加 入 率	
	世 帯 数 (世帯)	人 口 (人)	世 帯 数 (世帯)	被保険者数 (人)	世帯数	被保険者数
24	16,510	46,667	7,209	13,806	43.7%	29.6%
25	16,575	46,234	7,206	13,588	43.5%	29.4%
26	16,720	45,958	7,118	13,276	42.6%	28.9%
27	16,840	45,616	7,049	12,944	41.9%	28.4%

人口は各年度末の「住民基本台帳年報」による



2 国民健康保険税収納の推移

区分 年度	現 年 度 分			滞 納 繰 越 分			年 度 収納率
	調 定 額 (円)	収 納 額 (円)	収納率	調 定 額 (円)	収 納 額 (円)	収納率	
24	1,184,681,000	1,102,528,388	93.1%	422,975,021	52,531,482	12.4%	71.8%
25	1,212,031,100	1,139,522,589	94.0%	400,283,566	70,178,409	17.5%	75.0%
26	1,179,518,400	1,110,312,320	94.1%	378,254,326	73,927,215	19.5%	76.0%
27	1,150,256,800	1,087,446,500	94.5%	353,991,870	64,928,654	18.3%	76.6%



3 国民健康保険給付の推移 (国民健康保険事業年報による)

区分 年度	療 養 諸 費 (千円)				1人当たり の療養諸費 (円)	受診件数
	保険者負担金	一部負担金	他法負担金	計		
24	2,903,976	958,465	132,366	3,994,807	284,713	132,509
25	2,993,880	982,410	137,246	4,113,536	298,018	132,915
26	3,030,317	997,767	138,488	4,166,572	308,864	133,608
27	3,000,522	999,693	125,063	4,125,278	312,498	135,358

4 国民健康保険税率及び税負担の推移 (国民健康保険事業年報による)

(1) 医療保険分

区分 年度	税 率				世帯数 (世帯)	1世帯当 たり保険税 負担額 (円)	被保険者 数 (人)	被保険者1 人当たり保 険税負担額 (円)	被保険者 1人当たり 療養諸費に 対する 保険税割合
	所得割	資産割	均等割 (円)	平等割 (円)					
24	5.70%	16.00%	23,500	21,300	7,267	113,963	14,031	59,024	20.7%
25	5.70%	16.00%	23,500	21,300	7,266	116,683	13,803	61,423	20.6%
26	5.70%	16.00%	23,500	21,300	7,191	114,641	13,490	61,111	19.8%
27	5.70%	16.00%	23,500	21,300	7,119	113,591	13,201	61,257	19.6%
28	5.70%	16.00%	23,500	21,300	—	—	—	—	—

(2) 後期高齢者支援金分 ※「高齢者の医療の確保に関する法律」の施行による

区分 年度	税 率				世帯数 (世帯)	1世帯当 たり保険税 負担額 (円)	被保険者 数 (人)	被保険者1 人当たり保 険税負担額 (円)
	所得割	資産割	均等割 (円)	平等割 (円)				
24	1.50%	6.00%	6,500	5,900	7,267	31,687	14,031	16,412
25	1.50%	6.00%	6,500	5,900	7,266	32,383	13,803	17,046
26	1.50%	6.00%	6,500	5,900	7,191	32,092	13,490	17,107
27	1.50%	6.00%	6,500	5,900	7,119	31,882	13,201	17,193
28	1.50%	6.00%	6,500	5,900	—	—	—	—

(3) 介護保険分

区分 年度	税 率				世帯数 (世帯)	1世帯当 たり保険税 負担額 (円)	被保険者 数 (人)	被保険者1 人当たり保 険税負担額 (円)
	所得割	資産割	均等割 (円)	平等割 (円)				
24	1.50%	4.00%	8,000	5,300	4,278	27,123	5,764	20,131
25	1.50%	4.00%	8,000	5,300	4,187	28,044	5,562	21,111
26	1.50%	4.00%	8,000	5,300	4,009	27,913	5,266	21,250
27	1.50%	4.00%	8,000	5,300	3,858	28,006	5,008	21,575
28	1.50%	4.00%	8,000	5,300	—	—	—	—

5 国民健康保険税賦課割合の推移 (国民健康保険税に関する調による)

(1) 医療保険分 (単位：%)

年度	応能割			応益割			合計
	所得割	資産割	計	均等割	平等割	計	
24	42	7	49	35	16	51	100
25	43	7	50	34	16	50	100
26	44	7	51	33	16	49	100
27	44	7	51	33	16	49	100

(2) 後期高齢者支援金分

※「高齢者の医療の確保に関する法律」の施行による

(単位：%)

年度	応能割			応益割			合計
	所得割	資産割	計	均等割	平等割	計	
24	39	10	49	35	16	51	100
25	40	10	50	34	16	50	100
26	42	10	52	33	15	48	100
27	43	9	52	33	15	48	100

(3) 介護保険分

(単位：%)

年度	応能割			応益割			合計
	所得割	資産割	計	均等割	平等割	計	
24	43	6	49	34	17	51	100
25	46	6	52	32	16	48	100
26	47	5	52	32	16	48	100
27	48	5	53	31	16	47	100

6 国民健康保険税賦課限度額の推移

(単位：円)

年度	賦課限度額		
	医療保険分	後期高齢者 支援金分	介護保険分
24	510,000	140,000	120,000
25	510,000	140,000	120,000
26	510,000	160,000	140,000
27	520,000	170,000	160,000
28	540,000	190,000	160,000

Ⅷ 収 納 関 係

1 平成27年度市税収納実績

税 目		予 算 額 (円)	調 定 額 (A) (円)	収 入 額 (B) (円)	不納欠損額 (C) (円)	収入未済額 (A)-(B)-(C) (円)	収納率 (B)/(A)		
市 民 税	個 人	現年課税分	1,709,800,000	1,873,277,000	1,851,839,532	3,309	21,458,559	98.9%	
		滞納繰越分	24,300,000	96,161,021	24,797,397	4,685,971	66,677,653	25.8%	
		計	1,734,100,000	1,969,438,021	1,876,636,929	4,689,280	88,136,212	95.3%	
	法 人	現年課税分	303,600,000	415,047,000	413,653,300	0	1,393,700	99.7%	
		滞納繰越分	1,300,000	6,747,700	1,406,600	946,000	4,395,100	20.8%	
		計	304,900,000	421,794,700	415,059,900	946,000	5,788,800	98.4%	
	合 計		2,039,000,000	2,391,232,721	2,291,696,829	5,635,280	93,925,012	95.8%	
	固 定 資 産 税	固 定 資 産	現年課税分	2,340,600,000	2,597,972,000	2,564,148,161	970,600	32,874,239	98.7%
			滞納繰越分	44,300,000	285,552,731	45,452,597	9,385,206	230,714,928	15.9%
			計	2,384,900,000	2,883,524,731	2,609,600,758	10,355,806	263,589,167	90.5%
交 付 金		9,500,000	9,590,500	9,590,500	0	0	100.0%		
合 計		2,394,400,000	2,893,115,231	2,619,191,258	10,355,806	263,589,167	90.5%		
軽 自 動 車 税	現年課税分	139,200,000	142,554,200	140,259,887	15,200	2,279,113	98.4%		
	滞納繰越分	2,000,000	10,679,770	1,398,448	1,006,700	8,274,622	13.1%		
	合 計	141,200,000	153,233,970	141,658,335	1,021,900	10,553,735	92.4%		
市 た ば こ 税	現年課税分	312,800,000	318,855,207	318,855,207	0	0	100.0%		
	滞納繰越分	0	0	0	0	0	0.0%		
	合 計	312,800,000	318,855,207	318,855,207	0	0	100.0%		
入 湯 税	現年課税分	9,200,000	10,067,300	10,067,300	0	0	100.0%		
	滞納繰越分	0	0	0	0	0	0.0%		
	合 計	9,200,000	10,067,300	10,067,300	0	0	100.0%		
都 市 計 画 税	現年課税分	398,400,000	420,953,500	414,534,557	193,400	6,229,543	98.5%		
	滞納繰越分	8,900,000	59,422,547	9,258,048	2,020,680	48,143,819	15.6%		
	合 計	407,300,000	480,376,047	423,792,605	2,214,080	54,373,362	88.2%		
現年課税分合計		5,223,100,000	5,788,316,707	5,722,948,444	1,182,509	64,235,154	98.9%		
滞納繰越分合計		80,800,000	458,563,769	82,313,090	18,044,557	358,206,122	18.0%		
市 税 合 計		5,303,900,000	6,246,880,476	5,805,261,534	19,227,066	422,441,276	92.9%		
国 民 健 康 保 険 税	現年課税分	1,060,583,000	1,150,256,800	1,087,446,500	0	62,900,500	94.5%		
	滞納繰越分	48,903,000	353,991,870	64,928,654	10,554,920	278,508,296	18.3%		
	合 計	1,109,486,000	1,504,248,670	1,152,375,154	10,554,920	341,408,796	76.6%		

※個人市民税の収入額は過誤納還付未済額24,400円を含む

※固定資産税の収入額は過誤納還付未済額21,000円を含む

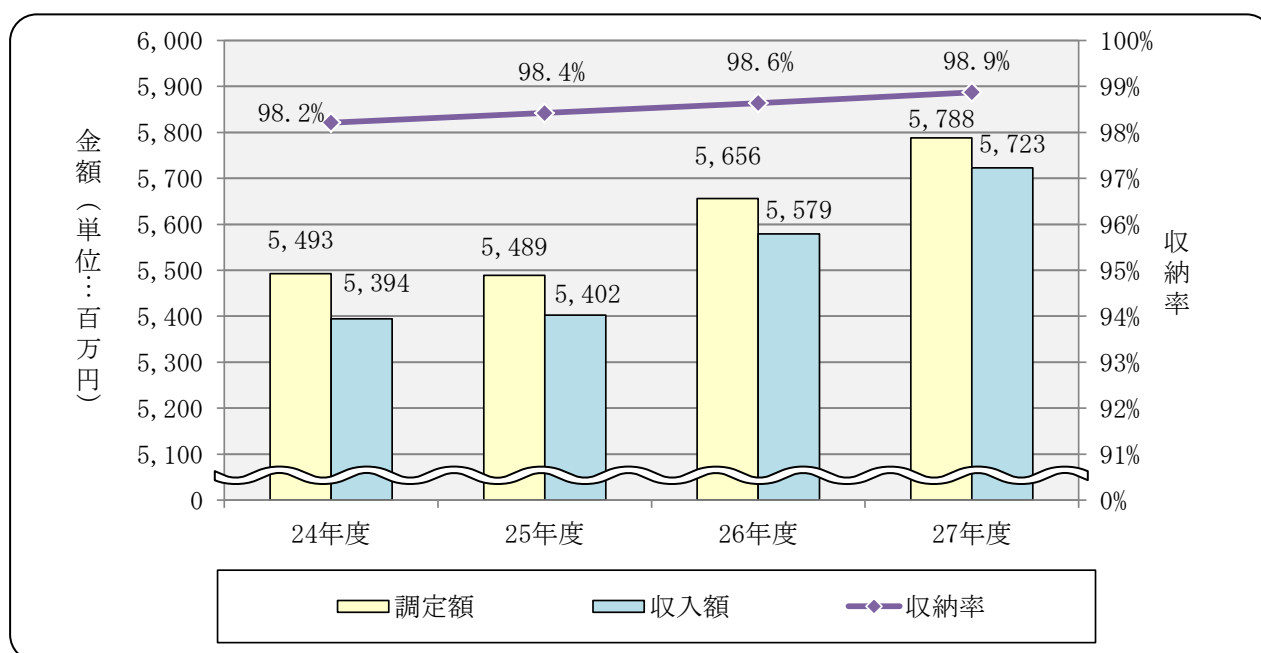
※都市計画税の収入額は過誤納還付未済額 4,000円を含む

※国民健康保険税の収入額は過誤納還付未済額90,200円を含む

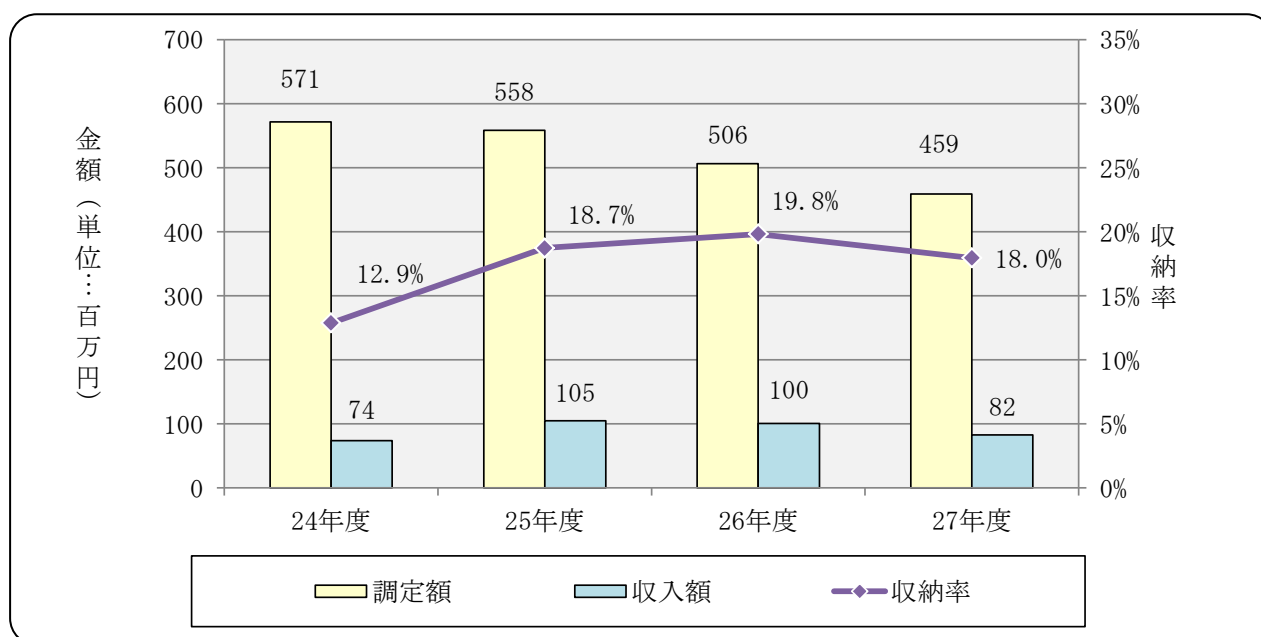
2 市税収納実績の推移

区分 年度	現 年 度 分				滞 納 繰	
	調 定 額 (円)	収 入 額 (円)	未 納 額 (円)	収 納 率	調 定 額 (円)	収 入 額 (円)
24	5,492,553,062	5,394,312,507	98,041,191	98.2%	571,424,209	73,535,370
25	5,489,006,274	5,402,261,112	85,226,544	98.4%	558,391,125	104,571,606
26	5,656,390,015	5,579,338,360	76,756,444	98.6%	505,891,791	100,251,946
27	5,788,316,707	5,722,948,444	64,235,154	98.9%	458,563,769	82,313,090

○現年度分

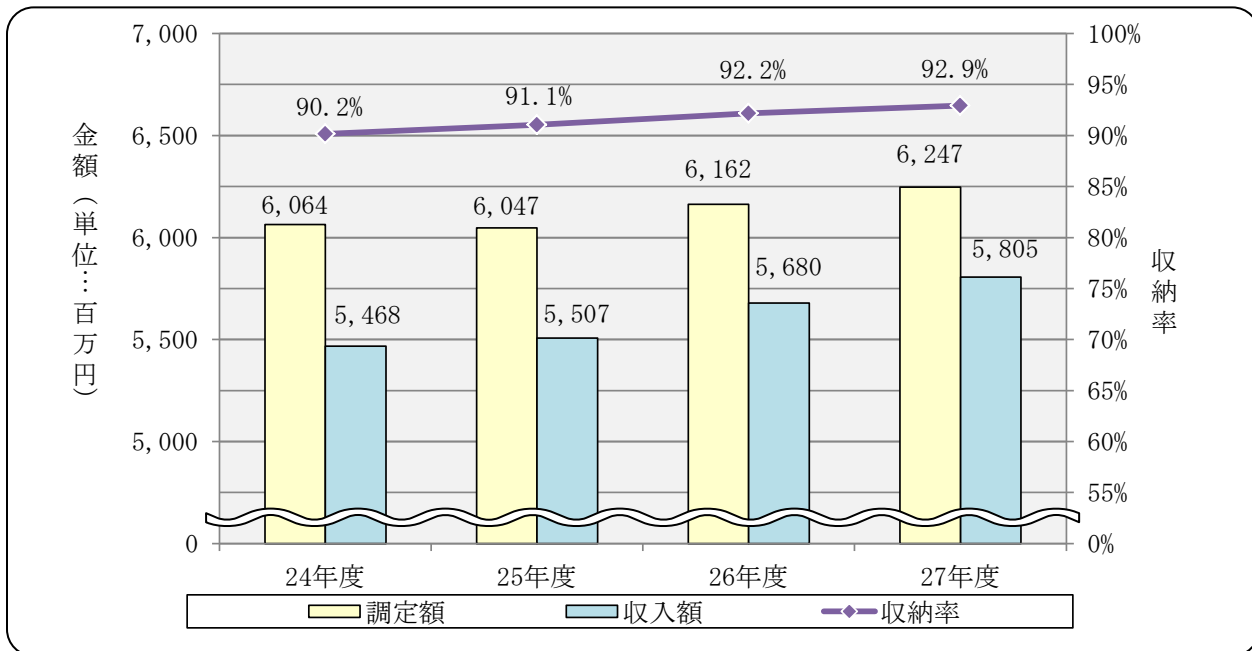


○滞納繰越分

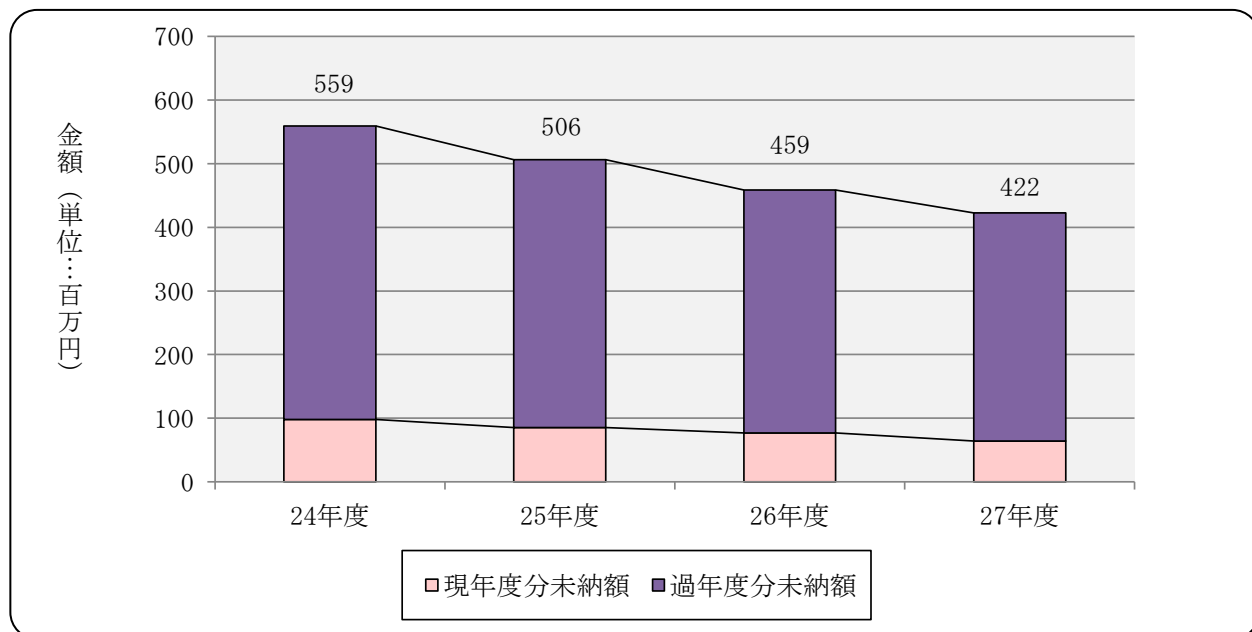


越 分		合 計				年度
未 納 額 (円)	収 納 率	調 定 額 (円)	収 入 額 (円)	未 納 額 (円)	収 納 率	
461,171,812	12.9%	6,063,997,271	5,467,847,877	559,213,003	90.2%	24
421,119,163	18.7%	6,047,397,399	5,506,832,718	506,345,707	91.1%	25
381,992,411	19.8%	6,162,281,806	5,679,590,306	458,748,855	92.2%	26
358,206,122	18.0%	6,246,880,476	5,805,261,534	422,441,276	92.9%	27

○市税合計



○未納額



3 口座振替の推移

(単位：千円・%)

税目	年度 区分	25			26			27		
		収入額 A	口座振替 済額 B	割合 B/A	収入額 A	口座振替 済額 B	割合 B/A	収入額 A	口座振替 済額 B	割合 B/A
市民税・県民税		930,099	630,471	67.8	901,421	620,239	68.8	935,968	649,670	69.4
固定資産税・都市計画税		2,797,301	1,982,675	70.9	2,868,232	2,038,821	71.1	2,978,683	2,183,549	73.3
軽自動車税		134,171	62,369	46.5	137,529	62,154	45.2	140,260	61,161	43.6
小計		3,861,571	2,675,515	69.3	3,907,182	2,721,214	69.6	4,054,911	2,894,380	71.4
国民健康保険税		1,043,634	795,977	76.3	1,010,867	769,272	76.1	984,152	755,586	76.8
総合計		4,905,205	3,471,492	70.8	4,918,049	3,490,486	71.0	5,039,063	3,649,966	72.4

※ 金額は現年度分

4 コンビニエンスストア納付の推移

(単位：千円・%)

税目	年度 区分	25			26			27		
		収入額 A	コンビニ 納付額 B	割合 B/A	収入額 A	コンビニ 納付額 B	割合 B/A	収入額 A	コンビニ 納付額 B	割合 B/A
市民税 ・県民税	現年度分	930,099	169,499	18.2	901,421	167,065	18.5	935,968	174,029	18.6
	滞納繰越分	44,460	21,377	48.1	47,556	20,048	42.2	40,524	18,645	46.0
固定資産税 ・都市計画税	現年度分	2,797,301	146,498	5.2	2,868,232	152,982	5.3	2,978,683	157,833	5.3
	滞納繰越分	72,449	14,806	20.4	66,544	14,949	22.5	54,711	12,909	23.6
軽自動車税	現年度分	134,171	43,544	32.5	137,529	47,609	34.6	140,260	49,991	35.6
	滞納繰越分	2,520	623	24.7	2,026	574	28.3	1,398	390	27.9
小計	現年度分	3,861,571	359,541	9.3	3,907,182	367,656	9.4	4,054,911	381,853	9.4
	滞納繰越分	119,429	36,806	30.8	116,126	35,571	30.6	96,633	31,944	33.1
国民健康 保険税	現年度分	1,043,634	145,047	13.9	1,010,867	147,655	14.6	984,152	144,317	14.7
	滞納繰越分	70,178	28,150	40.1	73,927	29,762	40.3	64,929	28,059	43.2
総合計	現年度分	4,905,205	504,588	10.3	4,918,049	515,311	10.5	5,039,063	526,170	10.4
	滞納繰越分	189,607	64,956	34.3	190,053	65,333	34.4	161,562	60,003	37.1

※ 平成21年度から各税目において導入（ただし、国民健康保険税は平成20年度から）

5 督促状等発送の推移

(1) 督促状

(単位：件)

税目	25	26	27
市民税・県民税	6,128	5,915	5,628
固定資産税・都市計画税	6,002	5,954	5,598
軽自動車税	2,849	2,733	2,503
法人市民税	83	75	75
その他	0	0	0
小計	15,062	14,677	13,804
国民健康保険税	8,899	8,843	8,464
総合計	23,961	23,520	22,268

(2) 電話催告・文書催告

(単位：件)

税目	25	26	27
電話催告	14,359	16,312	15,417
文書催告	417	634	708

6 延滞金収納の推移

(単位：円)

年度 区分	25	26	27
延滞金	16,366,651	13,008,636	16,985,236

7 財産差押の推移

差押内容	25				26				27			
	差押 件数 (件)	差押額 (円)	換価 延べ 件数 (件)	換価額 (円)	差押 件数 (件)	差押額 (円)	換価 延べ 件数 (件)	換価額 (円)	差押 件数 (件)	差押額 (円)	換価 延べ 件数 (件)	換価額 (円)
預貯金	185	67,327,144	178	19,831,148	167	36,239,951	161	13,942,521	96	16,347,215	94	5,350,030
給与	15	4,694,900	146	5,739,015	17	7,202,768	105	5,318,284	2	1,721,100	95	3,940,461
国税還付金	1	154,817	2	10,700	9	5,144,703	1	23,999	4	795,428	9	173,782
動産	4	1,256,200	3	451,710	7	8,076,518	14	1,992,512	4	7,191,764	4	183,509
不動産	52	60,017,511	0	0	49	79,221,450	2	8,959,600	11	15,335,300	0	0
その他債権	6	5,108,538	9	731,600	6	6,566,871	32	2,432,200	5	5,046,224	72	4,753,298
出資金	6	4,142,600	4	1,459,100	6	7,091,175	3	135,000	8	1,922,473	7	2,107,000
生命保険	17	19,790,425	8	3,369,902	22	26,530,524	13	4,721,159	6	966,213	2	266,208
計	286	162,492,135	350	31,593,175	283	176,073,960	331	37,525,275	136	49,325,717	283	16,774,288

※参加差押を含み、対象税目には個人県民税を含む

※差押件数については、1名で2件以上差押をした件数を含み、延べ件数を表示

※差押額は本税のみ

8 インターネット公売の推移

年 度	実施回数 (回)	出品件数 (件)	見積価格 (円)	入札者数 (人)	落札額 (円)
25	1	5	70,500	40	311,700
26	7	70	1,226,700	280	1,354,110
27	5	10	306,000	22	221,509

※平成18年度からインターネット公売を実施

9 不納欠損処分推移

税目	年度 区分	25			26			27		
		件数 (件)	金 額 (円)	構成比 (%)	件数 (件)	金 額 (円)	構成比 (%)	件数 (件)	金 額 (円)	構成比 (%)
市 民 税	個人	155	7,809,820	13.9%	100	6,640,970	16.8%	59	4,689,280	15.7%
	法人	9	781,661	1.4%	9	895,655	2.3%	7	946,000	3.2%
	計	164	8,591,481	15.3%	109	7,536,625	19.1%	66	5,635,280	18.9%
固定資産税		52	20,939,470	37.2%	36	12,969,002	32.8%	49	10,355,806	34.8%
軽自動車税		77	706,600	1.3%	62	600,800	1.5%	75	1,021,900	3.4%
都市計画税		34	4,079,523	7.2%	36	2,872,018	7.3%	49	2,214,080	7.4%
小 計		245	34,317,074	61.0%	182	23,978,445	60.7%	165	19,227,066	64.5%
国民健康 保 険 税		140	21,927,542	39.0%	118	15,541,221	39.3%	84	10,554,920	35.5%
総 合 計		385	56,244,616	100.0%	250	39,519,666	100.0%	221	29,781,986	100.0%

※不納欠損件数については、実人員を表示

10 県民税徴収委託金の推移

年度	区分 納税義務者数		配当割額、株式等 譲渡所得割額控除 による還付・充当額 (円)	平成18年度課税 以前の滞納繰越 分の払込金額 (円)	過誤納金に 相当する金額 (円)	合 計 (円)
	人数 (人)	金 額 (円)				
25	22,481	67,523,400	296,351	54,929	1,996,777	69,871,457
26	22,307	67,010,100	4,174,549	118,245	3,169,495	74,472,389
27	22,444	67,332,000	1,265,247	52,530	3,707,345	72,357,122

11 電子申告（eLTAX）利用件数の推移

(単位：件)

年度	区分	利用件数			
		法人市民税	個人住民税 (給与支払報告書)	固定資産税 (償却資産)	合 計
25		916	1,510	170	2,596
26		973	1,719	206	2,898
27		1,026	1,637	262	2,925

※電子申告（eLTAX）運用開始日：平成21年9月14日

※利用件数は、利用者からeLTAXにより送信された件数であり、審査不受理などの件数を含む

IX その他

1 平成28年度市税税制一覧表

税目	区分	課税客體	納税義務者	賦課期日	課税標準及び税率	申告（提出）期限	平成28年度の納期（納期限）																																																																																	
市民税	区分	〈個人〉 均等割・所得割 ・市内に住所を有する個人	〈法人〉 均等割・法人税割 ・市内に事務所又は事業所を有する法人	〈個人〉 1月1日	〈個人〉 ・所得割 一律 6.0%（県民税 4.0%） ・均等割 3,500円（県民税2,000円）	〈法人〉 ・法人税割 12.1% （平成26年9月30日以前に開始する 事業年度分 14.7%） ・均等割 第9号法人 3,000,000円 第8号法人 1,750,000円 第7号法人 410,000円 第6号法人 400,000円 第5号法人 160,000円 第4号法人 150,000円 第3号法人 130,000円 第2号法人 120,000円 第1号法人 50,000円	〈個人〉 ・一般 3月15日 ・給与支払報告書 1月31日 〈法人〉 ・確定申告 事業年度終了後2ヵ月以内 ・中間申告 事業年度開始の日以後6ヵ月 を経過した日から2ヵ月以内	〈個人〉 ・普通徴収 第1期 平成28年6月30日 まで 第2期 平成28年8月31日 まで 第3期 平成28年10月31日 まで 第4期 平成29年1月31日 まで ・特別徴収（給与特徴） 毎月分について 翌月10日まで （6月から翌年5月まで12回） ・特別徴収（年金特徴） 年金支給月（4月・6月・8月・ 10月・12月・2月）の6回に分け て支給年金から引き落とし 〈法人〉 申告期限と同じ																																																																																
		均等割 ・市内に事務所、事業所又は 家屋敷を有する個人で 市内に住所を有しない者	均等割 ・市内に寮、宿泊所、クラブ、その他これ らに類する施設を有する法人で、市内 に事務所又は事業所を有しないもの ・市内に事務所、事業所、寮等を有する法 人でない社団又は財団で、代表者又は 管理人の定めのあるもの		※ 地方税法第312条第1項の規定による区分	※	・住宅用地の申告 1月31日 ・償却資産の申告 1月31日	第1期 平成28年5月2日 まで 第2期 平成28年8月1日 まで 第3期 平成28年12月28日 まで 第4期 平成29年2月28日 まで																																																																																
固定資産税		・土地 ・家屋 ・償却資産	・固定資産の所有者	1月1日	・課税標準額の 1.4% 土地 30万円 ・免税点 家屋 20万円 償却資産 150万円	・住宅用地の申告 1月31日 ・償却資産の申告 1月31日	第1期 平成28年5月2日 まで 第2期 平成28年8月1日 まで 第3期 平成28年12月28日 まで 第4期 平成29年2月28日 まで																																																																																	
軽自動車税		・原動機付自転車 ・軽自動車 ・小型特殊自動車 ・二輪の小型自動車	・軽自動車等の所有者 ※所有権留保の場合は使用者	4月1日	<p>・原動機付自転車等</p> <table border="1"> <thead> <tr> <th colspan="2">車種区分</th> <th>年額</th> </tr> </thead> <tbody> <tr> <td rowspan="3">原動機付 自転車</td> <td>50cc以下</td> <td>2,000円</td> </tr> <tr> <td>50cc超90cc以下</td> <td>2,000円</td> </tr> <tr> <td>90cc超125cc以下</td> <td>2,400円</td> </tr> <tr> <td>三輪以上のもの</td> <td>3,700円</td> </tr> <tr> <td>二輪軽自動車</td> <td>125cc超250cc以下</td> <td>3,600円</td> </tr> <tr> <td colspan="2">専ら雪上を走行するもの</td> <td>3,600円</td> </tr> <tr> <td rowspan="2">小型特殊 自動車</td> <td>農作業用</td> <td>2,400円</td> </tr> <tr> <td>その他</td> <td>5,900円</td> </tr> <tr> <td>二輪小型自動車</td> <td>250cc超</td> <td>6,000円</td> </tr> </tbody> </table> <p>・軽自動車（1）</p> <table border="1"> <thead> <tr> <th colspan="2">車種区分</th> <th>現行年額</th> <th>改正年額</th> <th>重課税率 (年額)</th> </tr> </thead> <tbody> <tr> <td colspan="2">三輪のもの</td> <td>3,100円</td> <td>3,900円</td> <td>4,600円</td> </tr> <tr> <td rowspan="4">四輪 以上 のもの</td> <td rowspan="2">乗用の もの</td> <td>営業用</td> <td>5,500円</td> <td>6,900円</td> </tr> <tr> <td>自家用</td> <td>7,200円</td> <td>10,800円</td> </tr> <tr> <td rowspan="2">貨物用 のもの</td> <td>営業用</td> <td>3,000円</td> <td>3,800円</td> </tr> <tr> <td>自家用</td> <td>4,000円</td> <td>5,000円</td> </tr> </tbody> </table> <p>※平成26年度以前に所有している車や中古車を取得した場合には、現行の税率が適用されます。 平成27年4月1日以降に最初の新規検査を受けた車両を取得した場合には、平成27年度から改正後の税率が適用されます。 平成28年度分から、最初(新車)の新規検査から13年を経過した車を所有している場合には、重課税率が適用されます。</p> <p>・軽自動車（2）</p> <table border="1"> <thead> <tr> <th colspan="2">車種区分</th> <th colspan="3">税率（年税額）</th> </tr> <tr> <th colspan="2"></th> <th>(ア)</th> <th>(イ)</th> <th>(ウ)</th> </tr> </thead> <tbody> <tr> <td colspan="2">三輪のもの</td> <td>1,000円</td> <td>2,000円</td> <td>3,000円</td> </tr> <tr> <td rowspan="4">四輪 以上 のもの</td> <td rowspan="2">乗用の もの</td> <td>営業用</td> <td>1,800円</td> <td>3,500円</td> </tr> <tr> <td>自家用</td> <td>2,700円</td> <td>5,400円</td> </tr> <tr> <td rowspan="2">貨物用 のもの</td> <td>営業用</td> <td>1,000円</td> <td>1,900円</td> </tr> <tr> <td>自家用</td> <td>1,300円</td> <td>2,500円</td> </tr> </tbody> </table> <p>(ア)電気自動車・天然ガス軽自動車(平成21年排出ガス10%低減) (イ)乗用：平成17年排出ガス基準75%低減達成かつ平成32年度燃費基準+20%達成車 貨物用：平成17年排出ガス基準75%低減達成かつ平成27年度燃費基準35%達成車 (ウ)乗用：平成17年排出ガス基準75%低減達成かつ平成32年度燃費基準達成車 貨物用：平成17年排出ガス基準75%低減達成かつ平成27年度燃費基準15%達成車 平成27年4月1日から平成29年3月31日までに初めて車両番号の指定を受けた一定の環境性能を有する軽四輪等について平成28・ 29年度のみ適用されます。</p>	車種区分		年額	原動機付 自転車	50cc以下	2,000円	50cc超90cc以下	2,000円	90cc超125cc以下	2,400円	三輪以上のもの	3,700円	二輪軽自動車	125cc超250cc以下	3,600円	専ら雪上を走行するもの		3,600円	小型特殊 自動車	農作業用	2,400円	その他	5,900円	二輪小型自動車	250cc超	6,000円	車種区分		現行年額	改正年額	重課税率 (年額)	三輪のもの		3,100円	3,900円	4,600円	四輪 以上 のもの	乗用の もの	営業用	5,500円	6,900円	自家用	7,200円	10,800円	貨物用 のもの	営業用	3,000円	3,800円	自家用	4,000円	5,000円	車種区分		税率（年税額）					(ア)	(イ)	(ウ)	三輪のもの		1,000円	2,000円	3,000円	四輪 以上 のもの	乗用の もの	営業用	1,800円	3,500円	自家用	2,700円	5,400円	貨物用 のもの	営業用	1,000円	1,900円	自家用	1,300円	2,500円	・登録の申告 所有者等となった日から 15日以内 ・廃車の申告 所有者等でなくなった日から 30日以内	5月16日～6月1日
車種区分		年額																																																																																						
原動機付 自転車	50cc以下	2,000円																																																																																						
	50cc超90cc以下	2,000円																																																																																						
	90cc超125cc以下	2,400円																																																																																						
三輪以上のもの	3,700円																																																																																							
二輪軽自動車	125cc超250cc以下	3,600円																																																																																						
専ら雪上を走行するもの		3,600円																																																																																						
小型特殊 自動車	農作業用	2,400円																																																																																						
	その他	5,900円																																																																																						
二輪小型自動車	250cc超	6,000円																																																																																						
車種区分		現行年額	改正年額	重課税率 (年額)																																																																																				
三輪のもの		3,100円	3,900円	4,600円																																																																																				
四輪 以上 のもの	乗用の もの	営業用	5,500円	6,900円																																																																																				
		自家用	7,200円	10,800円																																																																																				
	貨物用 のもの	営業用	3,000円	3,800円																																																																																				
		自家用	4,000円	5,000円																																																																																				
車種区分		税率（年税額）																																																																																						
		(ア)	(イ)	(ウ)																																																																																				
三輪のもの		1,000円	2,000円	3,000円																																																																																				
四輪 以上 のもの	乗用の もの	営業用	1,800円	3,500円																																																																																				
		自家用	2,700円	5,400円																																																																																				
	貨物用 のもの	営業用	1,000円	1,900円																																																																																				
		自家用	1,300円	2,500円																																																																																				

IX その他

1 平成28年度市税税制一覧表

税目	区分	課税客體	納税義務者	賦課期日	課税標準及び税率	申告（提出）期限	平成28年度の納期（納期限）																																																																																																		
市たばこ税		・売り渡した製造たばこ	・卸売販売業者等		・紙巻たばこ等 5,262円/1,000本 ・旧3級品のたばこ 2,925円/1,000本 (平成28年4月1日以降の売渡し)	翌月末日	申告期限と同じ																																																																																																		
鉱産税		・掘採した鉱物	・鉱物を掘採する鉱業者		・鉱物の価格の1% (ただし200万円以下の場合0.7%)	翌月末日	申告期限と同じ																																																																																																		
特別土地保有税		・保有に係る土地 (平成15年度分以降課税しない) ・取得に係る土地 (平成15年1月1日以後取得された土地は課税しない)	・土地の所有者又は取得者		・土地の取得価格又は修正取得価格のいずれか低い額 (免税点 5,000㎡) ・税率 <table border="1" style="display: inline-table; vertical-align: middle;"> <tr><td>保有</td><td>1.4%</td></tr> <tr><td>取得</td><td>3.0%</td></tr> </table>	保有	1.4%	取得	3.0%	・保有…5月31日 ・取得…2月末日 (1月1日前1年以内の取得) 又は8月31日 (7月1日前1年以内の取得)	申告期限と同じ																																																																																														
保有	1.4%																																																																																																								
取得	3.0%																																																																																																								
入湯税		・鉱泉浴場における入湯行為	・鉱泉浴場を利用する入湯客		・宿泊入湯客 1人 1泊 150円 ・日帰り入湯客 1人 1回 50円	翌月15日	申告期限と同じ																																																																																																		
都市計画税		・都市計画区域内の土地 (農業振興地域内の農用地を除く) 及び家屋	・左記の土地及び家屋の所有者	1月1日	・課税標準額の0.3%		固定資産税と同じ																																																																																																		
国民健康保険税		医療保険分 (医療分) / 後期高齢者支援金分 (支援金分) ・被保険者である世帯主 ・擬制世帯主 (被保険者資格のない世帯主で当該世帯内に被保険者があ る者) 介護保険分 (介護分) ・介護保険第2号被保険者 (40歳以上65歳未満の国民健康保険被保険者) の介護保険料を医療分及び支援金分とあわせて納付 (納税義務者は医療分及び支援金分と同じ)		4月1日	<table border="1" style="display: inline-table; vertical-align: top; margin-right: 20px;"> <thead> <tr><th rowspan="2">税率区分</th><th colspan="3">税率</th></tr> <tr><th>医療分</th><th>支援金分</th><th>介護分</th></tr> </thead> <tbody> <tr><td>所得割</td><td>5.70%</td><td>1.50%</td><td>1.50%</td></tr> <tr><td>資産割</td><td>16.00%</td><td>6.00%</td><td>4.00%</td></tr> <tr><td>均等割</td><td>23,500円</td><td>6,500円</td><td>8,000円</td></tr> <tr><td>平等割</td><td>21,300円</td><td>5,900円</td><td>5,300円</td></tr> </tbody> </table> <table border="1" style="display: inline-table; vertical-align: top; margin-right: 20px;"> <thead> <tr><th colspan="2">賦課限度額</th></tr> </thead> <tbody> <tr><td>医療分</td><td>540,000円</td></tr> <tr><td>支援金分</td><td>190,000円</td></tr> <tr><td>介護分</td><td>160,000円</td></tr> </tbody> </table> <table border="1" style="display: inline-table; vertical-align: top;"> <thead> <tr><th rowspan="3">軽減区分</th><th colspan="6">軽減額 (※)</th></tr> <tr><th colspan="3">均等割</th><th colspan="3">平等割</th></tr> <tr><th>医療分</th><th>支援金分</th><th>介護分</th><th>医療分</th><th>支援金分</th><th>介護分</th></tr> </thead> <tbody> <tr><td>7割</td><td>16,450円</td><td>4,550円</td><td>5,600円</td><td>14,910円</td><td>4,130円</td><td>3,710円</td></tr> <tr><td>5割</td><td>11,750円</td><td>3,250円</td><td>4,000円</td><td>10,650円</td><td>2,950円</td><td>2,650円</td></tr> <tr><td>2割</td><td>4,700円</td><td>1,300円</td><td>1,600円</td><td>4,260円</td><td>1,180円</td><td>1,060円</td></tr> </tbody> </table> <p style="font-size: small;">※世帯主と加入者の所得合計が基準以下の世帯が対象</p>	税率区分	税率			医療分	支援金分	介護分	所得割	5.70%	1.50%	1.50%	資産割	16.00%	6.00%	4.00%	均等割	23,500円	6,500円	8,000円	平等割	21,300円	5,900円	5,300円	賦課限度額		医療分	540,000円	支援金分	190,000円	介護分	160,000円	軽減区分	軽減額 (※)						均等割			平等割			医療分	支援金分	介護分	医療分	支援金分	介護分	7割	16,450円	4,550円	5,600円	14,910円	4,130円	3,710円	5割	11,750円	3,250円	4,000円	10,650円	2,950円	2,650円	2割	4,700円	1,300円	1,600円	4,260円	1,180円	1,060円	随時	<ul style="list-style-type: none"> 普通徴収 <table border="1" style="font-size: x-small;"> <tr><td>第1期</td><td>平成28年8月1日</td><td>まで</td></tr> <tr><td>第2期</td><td>平成28年8月31日</td><td>まで</td></tr> <tr><td>第3期</td><td>平成28年9月30日</td><td>まで</td></tr> <tr><td>第4期</td><td>平成28年10月31日</td><td>まで</td></tr> <tr><td>第5期</td><td>平成28年11月30日</td><td>まで</td></tr> <tr><td>第6期</td><td>平成28年12月28日</td><td>まで</td></tr> <tr><td>第7期</td><td>平成28年1月31日</td><td>まで</td></tr> <tr><td>第8期</td><td>平成29年2月28日</td><td>まで</td></tr> <tr><td>第9期</td><td>平成29年3月31日</td><td>まで</td></tr> </table> 特別徴収 (年金特徴) 年金支給月 (4月・6月・8月・10月・12月・2月) の6回に分けて支給年金から引き落とし 	第1期	平成28年8月1日	まで	第2期	平成28年8月31日	まで	第3期	平成28年9月30日	まで	第4期	平成28年10月31日	まで	第5期	平成28年11月30日	まで	第6期	平成28年12月28日	まで	第7期	平成28年1月31日	まで	第8期	平成29年2月28日	まで	第9期	平成29年3月31日	まで
税率区分	税率																																																																																																								
	医療分	支援金分	介護分																																																																																																						
所得割	5.70%	1.50%	1.50%																																																																																																						
資産割	16.00%	6.00%	4.00%																																																																																																						
均等割	23,500円	6,500円	8,000円																																																																																																						
平等割	21,300円	5,900円	5,300円																																																																																																						
賦課限度額																																																																																																									
医療分	540,000円																																																																																																								
支援金分	190,000円																																																																																																								
介護分	160,000円																																																																																																								
軽減区分	軽減額 (※)																																																																																																								
	均等割			平等割																																																																																																					
	医療分	支援金分	介護分	医療分	支援金分	介護分																																																																																																			
7割	16,450円	4,550円	5,600円	14,910円	4,130円	3,710円																																																																																																			
5割	11,750円	3,250円	4,000円	10,650円	2,950円	2,650円																																																																																																			
2割	4,700円	1,300円	1,600円	4,260円	1,180円	1,060円																																																																																																			
第1期	平成28年8月1日	まで																																																																																																							
第2期	平成28年8月31日	まで																																																																																																							
第3期	平成28年9月30日	まで																																																																																																							
第4期	平成28年10月31日	まで																																																																																																							
第5期	平成28年11月30日	まで																																																																																																							
第6期	平成28年12月28日	まで																																																																																																							
第7期	平成28年1月31日	まで																																																																																																							
第8期	平成29年2月28日	まで																																																																																																							
第9期	平成29年3月31日	まで																																																																																																							

中野市民憲章

うるわしき山々 水清く 流れ逢いよる千曲川 大地は豊かに実りを産みだし
太古より歴史文化の息づく中野市です

わたくしたちは この中野市に生きる幸せと誇りをもって さらに住みよく
働きやすく 心豊かに過ごせるまちづくりを願い 憲章を定めて 進みます

- 一 花咲き 鳥うたい 緑あふれる 環境をまもる まちをつくります
- 一 心と体をととのえ 安全で 創意をいかして働ける まちをつくります
- 一 笑顔あふれ あいさつゆきかう ふれあいのある まちをつくります
- 一 子どもも大人も さそいあって 共に学びあう まちをつくります

(平成22年4月1日制定)

平成28年度 市 税 概 要

編集・発行 中野市総務部税務課

〒383-8614 長野県中野市三好町一丁目3番19号

電 話 (0269) 22-2111

ホームページ <http://www.city.nakano.nagano.jp>

発行年月 平成28年10月

