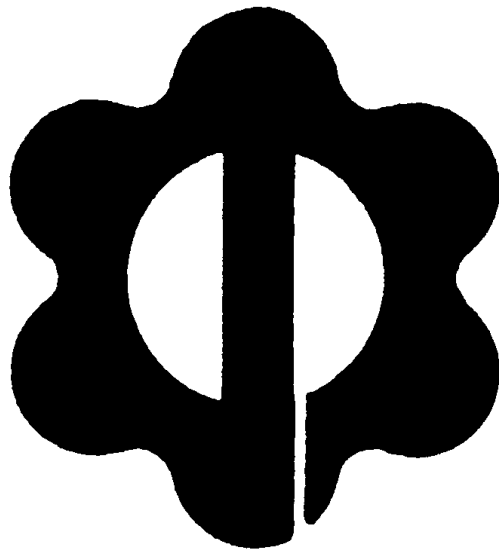


平成 27 年度

市 税 概 要



中 野 市

市 章



中野の「中」と「の」の文字を組み合わせ、
また、周囲の山をかたちどったものである。

(平成17年4月1日制定)

目 次

I 市の概要

1 市の位置・地勢	1
2 人口・世帯	2
3 市の予算と決算	
(1) 平成27年度一般会計当初予算	3
(2) 平成26年度一般会計決算	4

II 行政組織

1 中野市行政組織図	5～6
2 委員会委員等	7
3 税務課の組織及び事務分掌	7

III 市税総括

1 平成27年度市税当初予算	8
2 税目別決算額の推移	9～10
3 一般会計決算額と市税決算額の推移	11
4 市税負担額の推移	12
5 市税徴収に要する経費の推移	13

IV 市民税・県民税

1 個人市民税の推移	
(1) 個人市民税の税額	14
(2) 個人市民税の納税義務者数	14
(3) 個人市民税の納税義務者1人当たりの税額	14
2 平成27年度個人市民税の所得者別課税状況	15～16
3 平成27年度個人市民税の課税標準額段階別の所得割課税状況	15～16
4 個人市民税の所得者別の所得割課税	17～18
5 所得者別1人当たりの総所得額等の推移	19
6 個人県民税の推移	
(1) 個人県民税の税額	20
(2) 個人県民税の納税義務者数	20
(3) 個人県民税の納税義務者1人当たりの税額	20
7 法人市民税の推移	
(1) 法人市民税の調定額	21
(2) 法人市民税の納税義務者数	21

V 固定資産税・都市計画税

1	固定資産課税台帳の縦覧・閲覧者の推移	22
2	固定資産税課税の推移	22・24
3	都市計画税課税の推移	23～24
4	国有資産等所在市町村交付金の推移	23
5	平成27年度土地の総括表	25～26
6	土地の納税義務者数の推移	25
7	平成27年度宅地に関する調	27
8	地価公示価格の推移	27
9	家屋の納税義務者数の推移	27
10	平成27年度家屋の総括表	28
11	家屋の新增分と減少分の推移	28
12	償却資産の納税義務者数の推移	29
13	平成27年度償却資産の価格等に関する調	29
14	償却資産の課税標準	30

VI 諸 税

1	軽自動車税課税の台数及び調定額の推移	31
2	市たばこ税の推移	32
3	入湯税の推移	32

VII 国民健康保険税

1	国民健康保険加入の推移	33
2	国民健康保険税収納の推移	33
3	国民健康保険給付の推移	34
4	国民健康保険税率及び税負担の推移	34
5	国民健康保険税賦課割合の推移	35
6	国民健康保険税賦課限度額の推移	35

VIII 収納関係

1	平成26年度市税収納実績	36
2	市税収納実績の推移	37～38
3	口座振替の推移	39
4	コンビニエンスストア納付の推移	39
5	督促状等発送の推移	39
6	延滞金収納の推移	40
7	財産差押の推移	40
8	インターネット公売の推移	40
9	不納欠損処分の推移	41
10	県民税徴収委託金の推移	41
11	電子申告（eLTAX）利用件数の推移	41

IX その他

1	平成27年度市税税制一覧表	42
---	---------------	----

I 市の概要

1 市の位置・地勢

中野市役所 長野県中野市三好町一丁目3番19号 (市役所庁舎基準)

東経/138° 22' 北緯/36° 44' 海拔/367m

豊田支所 長野県中野市大字豊津2508番地 (支所庁舎基準)

東経/138° 19' 北緯/36° 46' 海拔/340m

<中野市の紹介>

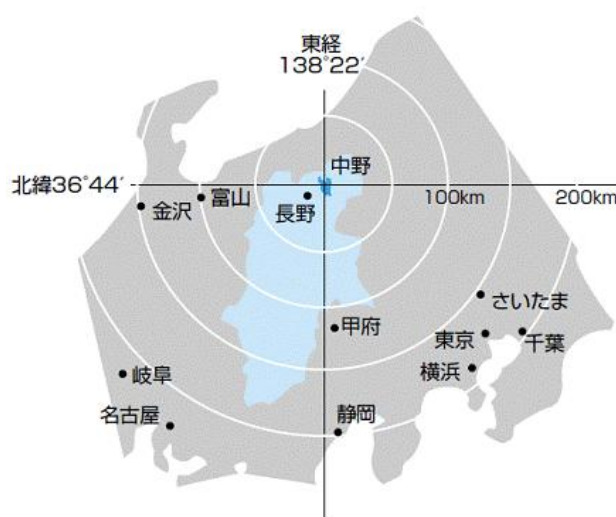
平成17年4月1日に中野市と豊田村が合併して誕生した新「中野市」は、長野県の北東部に位置し、県都長野市からは鉄道で約30分から40分で結ばれています。

北は飯山市、木島平村、東は山ノ内町、南は長野市、小布施町、高山村、西は飯綱町に隣接しています。また、斑尾山、高社山など象徴的な山々を背景とし

て、千曲川、夜間瀬川などが形成した河岸段丘や扇状地、穏やかな傾斜地に集落が発達しています。

面積は、東西約11km、南北16kmで、合計面積は112.18km²となっています。気温は年間差が大きく、夏季は30℃以上、冬季は-10℃以下となる内陸性気候です。

産業は農業がさかんで、リンゴやブドウの栽培では全国でも有数の品質と生産量を誇っています。早くからエノキダケの栽培に取り組み、キノコや果樹、野菜、花きの施設栽培の先進地としても知られています。



●主要都市までの所要時間

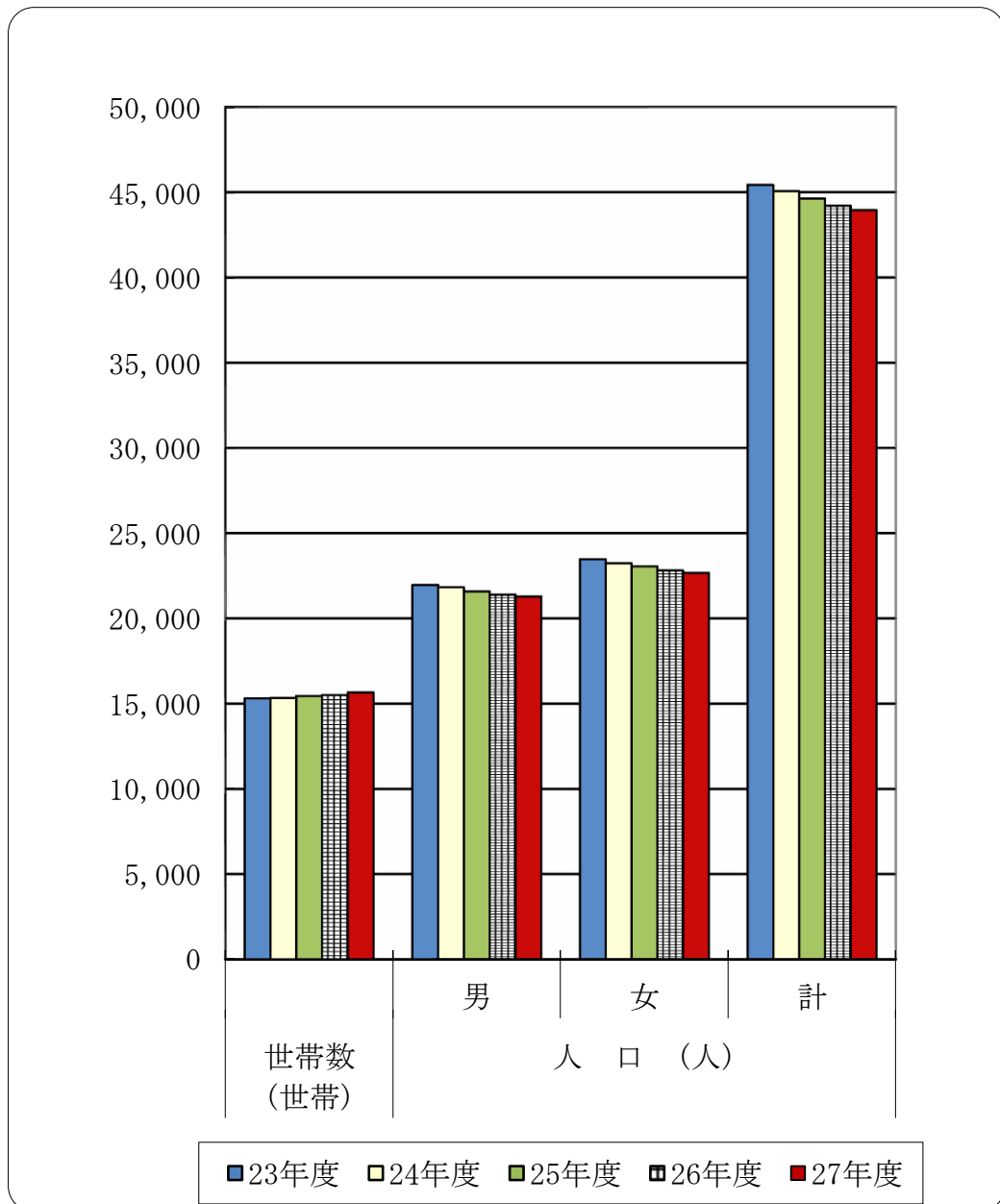
長野市 (長野電鉄線又はJR飯山線)	約30分
東京～長野 (JR北陸(長野)新幹線)	約1時間30分
名古屋～長野 (JR中央本線)	約3時間
大阪～長野 (名古屋経由JR東海道新幹線)	約4時間10分

2 人口・世帯

年 度	世帯数 (世帯)	人 口 (人)			1世帯当 たり人口(人)	人口前年比
		男	女	計		
23	15,308	21,958	23,474	45,432	2.97	99.5%
24	15,330	21,828	23,234	45,062	2.94	99.2%
25	15,446	21,578	23,049	44,627	2.89	99.0%
26	15,499	21,394	22,812	44,206	2.85	99.1%
27	15,656	21,285	22,665	43,950	2.81	99.4%

各年度とも10月1日現在「毎月人口移動調査」による

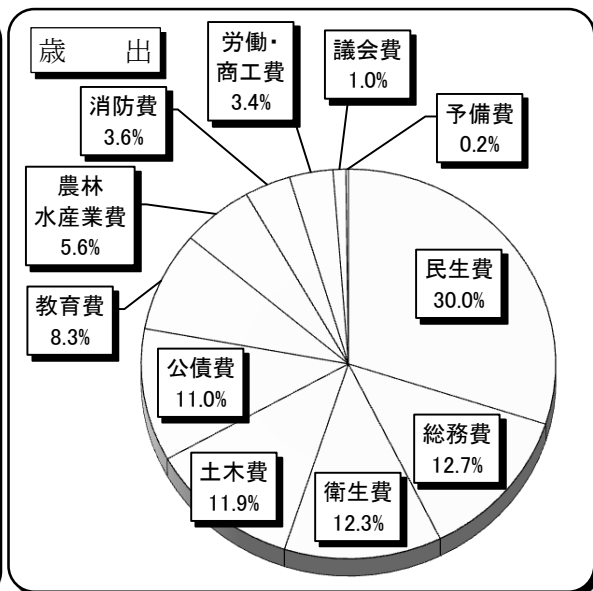
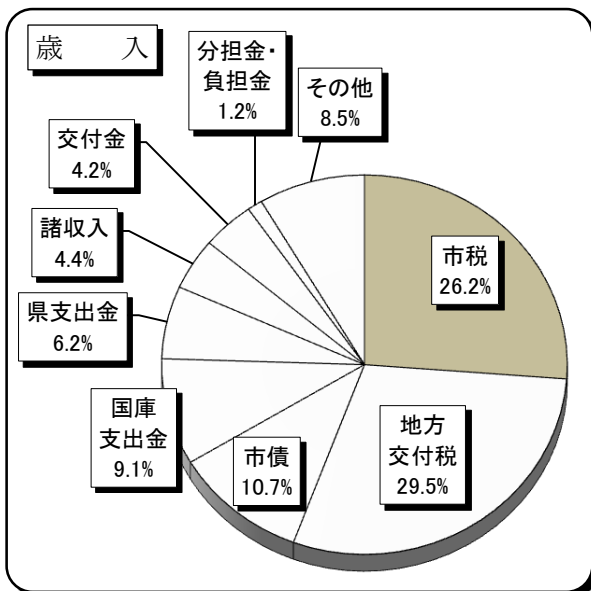
○人口・世帯数推移



3 市の予算と決算

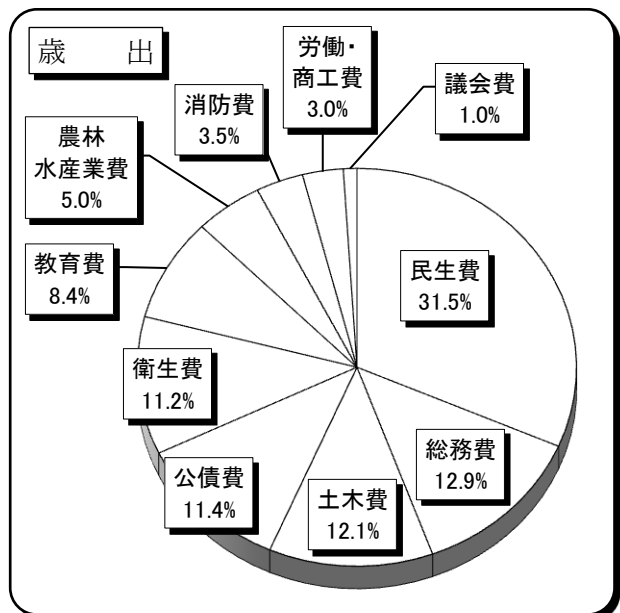
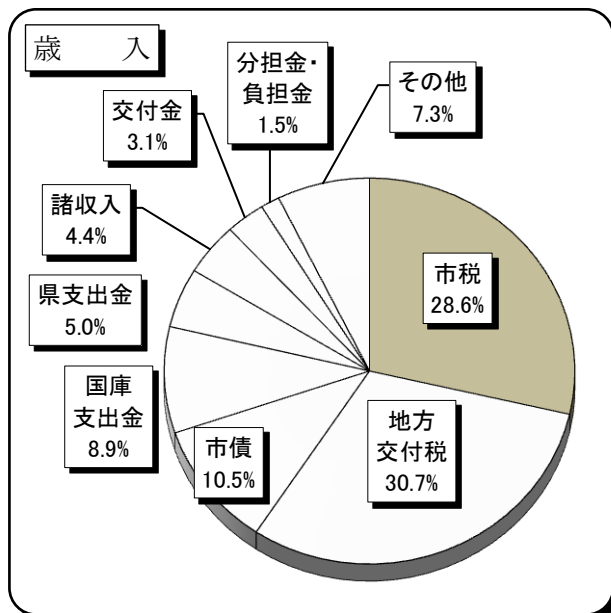
(1) 平成27年度一般会計当初予算

歳 入				歳 出		
款	予 算 額 (千円)	構成比	款	予 算 額 (千円)	構成比	
1 市 税	5,308,600	26.2%	1 議 会 費	203,451	1.0%	
2 地 方 譲 与 税	220,800	1.1%	2 総 務 費	2,573,219	12.7%	
3 利 子 割 交 付 金	11,000	0.1%	3 民 生 費	6,077,511	30.0%	
4 配 当 割 交 付 金	10,000	0.1%	4 衛 生 費	2,496,436	12.3%	
5 株 式 等 譲 渡 所 得 割 交 付 金	2,400	0.0%	5 労 働 費	86,143	0.4%	
6 地 方 消 費 税 交 付 金	748,000	3.7%	6 農 林 水 産 業 費	1,128,384	5.6%	
7 ゴ ル フ 場 利 用 税 交 付 金	8,000	0.0%	7 商 工 費	601,859	3.0%	
8 自 動 車 取 得 税 交 付 金	38,000	0.2%	8 土 木 費	2,399,378	11.9%	
9 地 方 特 例 交 付 金	17,000	0.1%	9 消 防 費	738,245	3.6%	
10 地 方 交 付 税	5,974,000	29.5%	10 教 育 費	1,687,067	8.3%	
11 交 通 安 全 対 策 特 別 交 付 金	6,500	0.0%	11 公 債 費	2,223,307	11.0%	
12 分 担 金 及 び 負 担 金	245,873	1.2%	12 予 備 費	40,000	0.2%	
13 使 用 料 及 び 手 数 料	244,352	1.2%				
14 国 庫 支 出 金	1,850,755	9.1%				
15 県 支 出 金	1,258,894	6.2%				
16 財 産 収 入	85,927	0.4%				
17 寄 附 金	36,610	0.2%				
18 繰 入 金	927,906	4.6%				
19 繰 越 金	200,000	1.0%				
20 諸 収 入	894,583	4.4%				
21 市 債	2,165,800	10.7%				
合 計	20,255,000	100.0%	合 計	20,255,000	100.0%	



(2)平成26年度一般会計決算

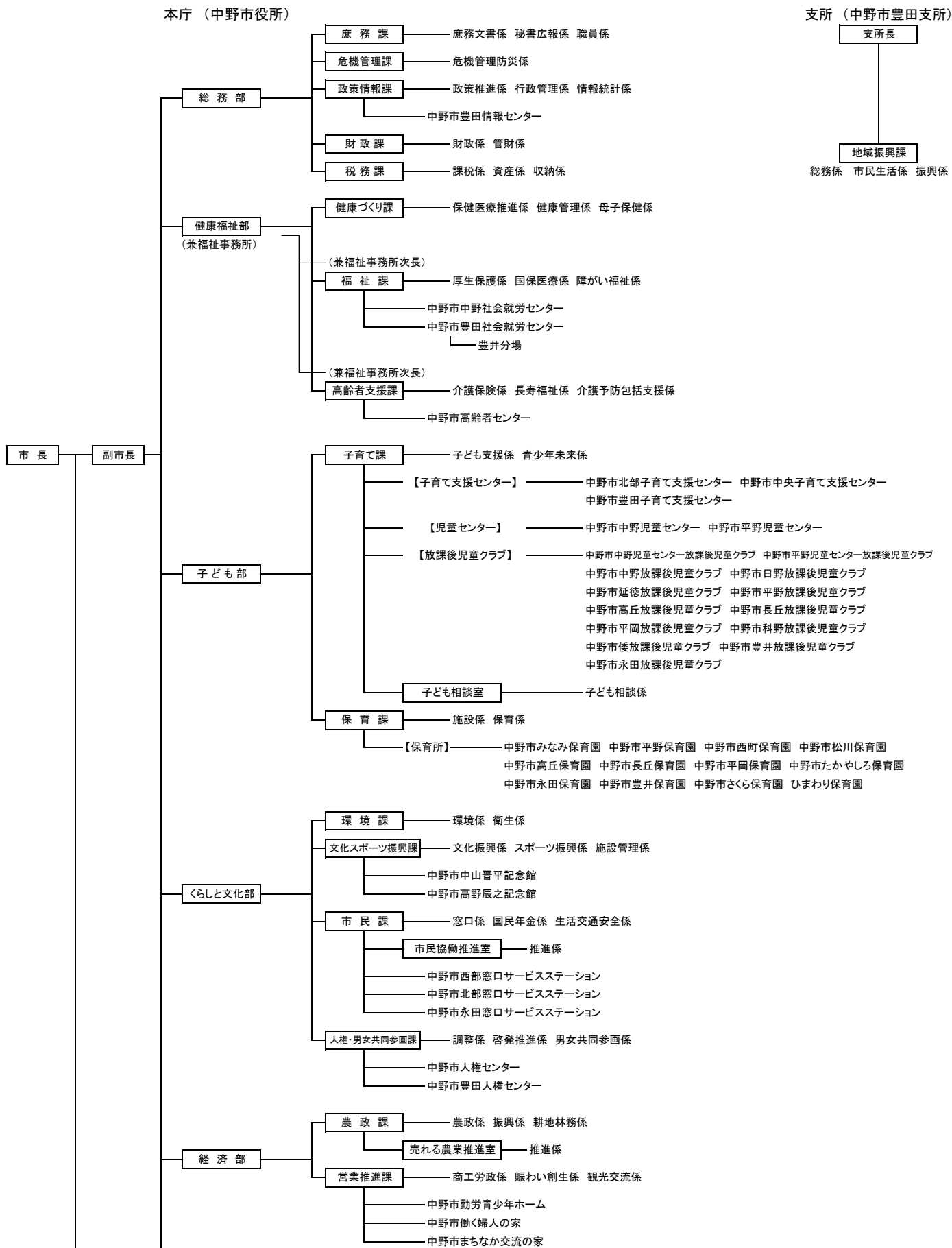
歳 入			歳 出		
款	決 算 額 (円)	構成比	款	決 算 額 (円)	構成比
1 市 税	5,679,590,306	28.6%	1 議 会 費	190,355,910	1.0%
2 地 方 譲 与 税	210,827,002	1.1%	2 総 務 費	2,513,386,466	12.9%
3 利 子 割 交 付 金	9,375,000	0.0%	3 民 生 費	6,145,864,734	31.5%
4 配 当 割 交 付 金	26,670,000	0.1%	4 衛 生 費	2,188,344,084	11.2%
5 株 式 譲 渡 所 得 割 交 付 金	20,292,000	0.1%	5 労 働 費	77,789,605	0.4%
6 地 方 消 費 税 交 付 金	535,314,000	2.7%	6 農 林 水 産 業 費	967,594,494	5.0%
7 ゴ ル フ 場 利 用 税 交 付 金	8,594,565	0.0%	7 商 工 費	513,450,703	2.6%
8 自 動 車 取 得 税 交 付 金	22,375,000	0.1%	8 土 木 費	2,363,908,148	12.1%
9 地 方 特 例 交 付 金	17,094,000	0.1%	9 消 防 費	688,206,151	3.5%
10 地 方 交 付 税	6,091,586,000	30.7%	10 教 育 費	1,640,367,980	8.4%
11 交 通 安 全 対 策 特 別 交 付 金	5,997,000	0.0%	11 公 債 費	2,225,787,685	11.4%
12 分 担 金 及 び 負 担 金	298,156,630	1.5%	12 予 備 費	0	0.0%
13 使 用 料 及 び 手 数 料	251,849,505	1.3%			
14 国 庫 支 出 金	1,766,145,523	8.9%			
15 県 支 出 金	987,956,539	5.0%			
16 財 産 収 入	181,352,357	0.9%			
17 寄 附 金	60,464,142	0.3%			
18 繰 入 金	196,143,016	1.0%			
19 繰 越 金	531,319,385	2.7%			
20 諸 収 入	870,780,479	4.4%			
21 市 債	2,076,553,000	10.5%			
合 計	19,848,435,449	100.0%	合 計	19,515,055,960	100.0%

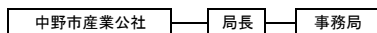
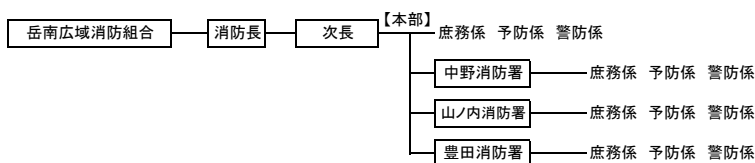
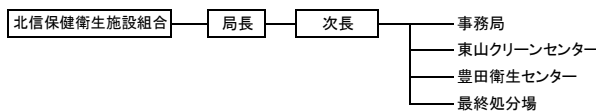
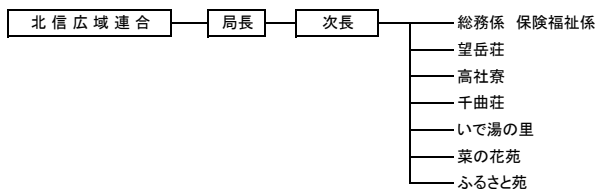
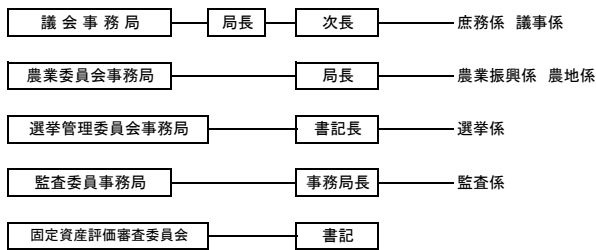
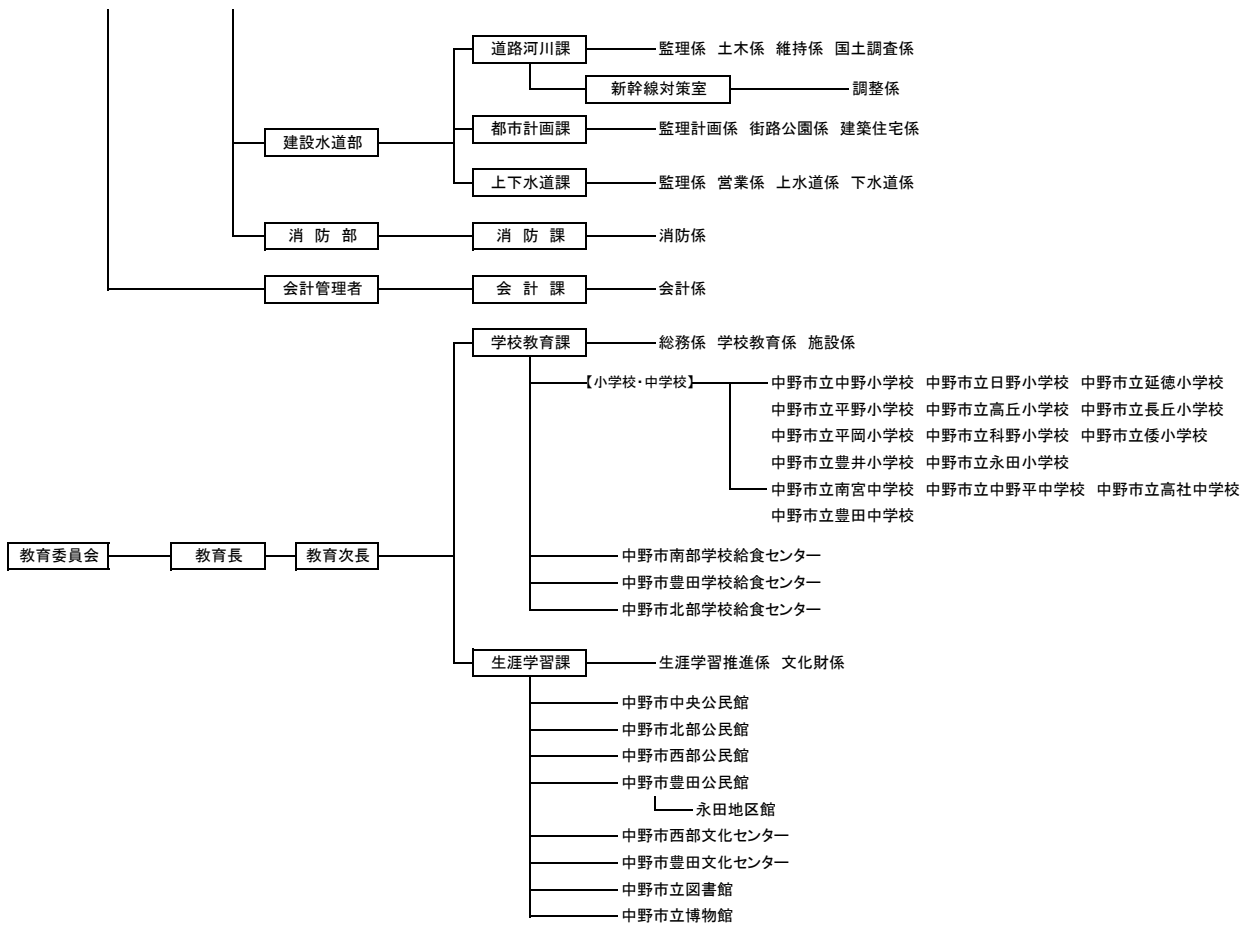


II 行政組織

1 中野市行政組織図

(平成27年4月1日現在)





2 委員会委員等

(1) 中野市固定資産評価審査委員会委員 (平成27年10月1日現在)

(任期3年)

職名	氏名	任期	備考
委員長	藤巻 清一	平成26年5月11日 ~ 平成29年5月10日	
委員長職務代理者	林 紘一	平成26年5月11日 ~ 平成29年5月10日	
委員	小林 伸雄	平成26年5月11日 ~ 平成29年5月10日	

(2) 中野市固定資産評価員 (平成27年10月1日現在)

職名	氏名	備考
評価員	横田 清一	

3 税務課の組織及び事務分掌

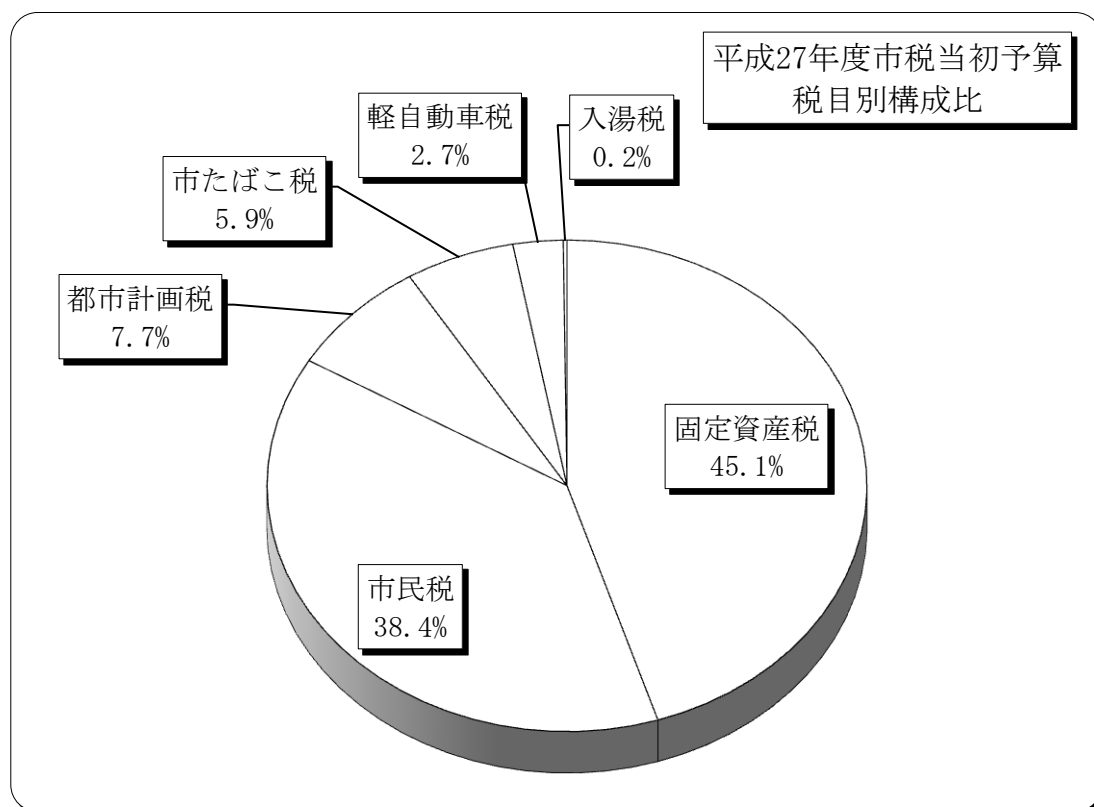
平成27年10月1日現在

係名	課長	課長補佐	係長	副主幹	主査	主任主事	主事	主事補	臨時嘱託	計	事務内容
本 庁 税 務 課		1								1	統括
	課税係		1	補佐兼務	2	2	3	2		10	庶務、個人市民税・県民税、法人市民税、軽自動車税、市たばこ税、国民健康保険税、入湯税、課税証明
	資産係			1		1	2	2		7	固定資産税、都市計画税、国有資産等所在市町村交付金、課税証明
	収納係			1		2	1	2	3	9	市税収納、滞納処分、口座振替、納税証明
支所	総務係				1					1	申告受付、諸証明、税務相談
計	1	1	2	3	5	2	7	4	3	28	

Ⅲ 市 税 総 括

1 平成27年度 市税当初予算

税 目		予 算 額 (千円)			構 成 比	前年度比
		現年課税分	滞納繰越分	計		
市 民 税	個 人	1,709,800	24,300	1,734,100	32.7%	100.0%
	法 人	303,600	1,300	304,900	5.7%	101.0%
	計	2,013,400	25,600	2,039,000	38.4%	100.1%
固 定 資 産 税	固定資産税	2,340,600	44,300	2,384,900	44.9%	96.9%
	交 付 金	9,500	0	9,500	0.2%	135.7%
	計	2,350,100	44,300	2,394,400	45.1%	97.0%
軽自動車税		143,900	2,000	145,900	2.7%	106.1%
市たばこ税		312,800	0	312,800	5.9%	97.8%
入 湯 税		9,200	0	9,200	0.2%	73.0%
都市計画税		398,400	8,900	407,300	7.7%	96.0%
合 計		5,227,800	80,800	5,308,600	100.0%	98.3%



2 税目別決算額の推移

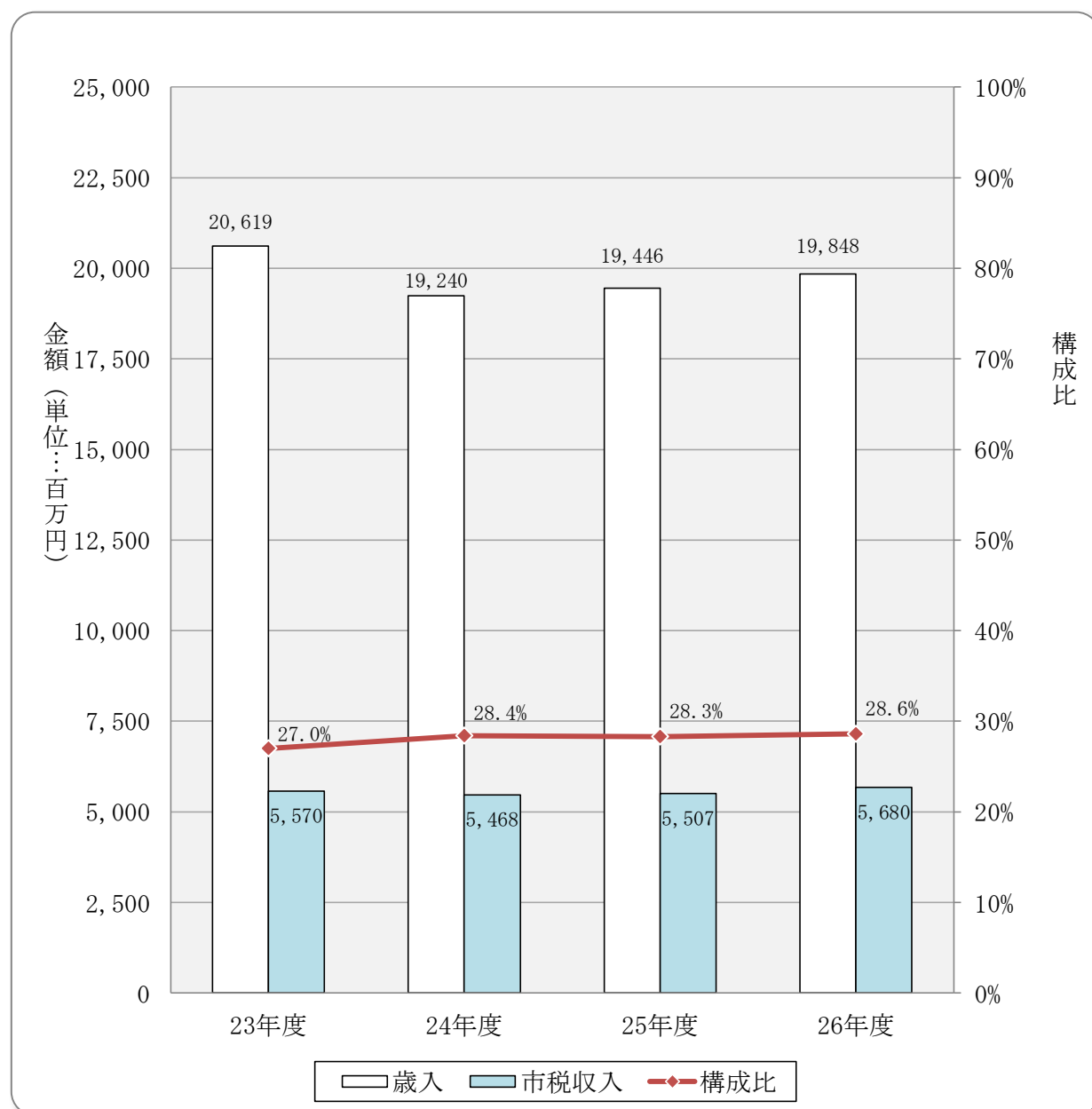
税 目			平成 24 年 度					平成 25	
			調 定 額 (円)	収 入 済 額 (円)	前 年 度 比		収 納 率	調 定 額 (円)	収 入 済 額 (円)
					調定額	収入済額			
市 民 税	個 人	現年課税分	1,799,760,200	1,769,032,441	105.6%	105.8%	98.3%	1,822,837,700	1,795,928,089
		滞納繰越分	130,194,096	27,183,645	94.9%	94.2%	20.9%	115,798,966	28,046,392
		計	1,929,954,296	1,796,216,086	104.8%	105.6%	93.1%	1,938,636,666	1,823,974,481
	法 人	現年課税分	394,342,100	392,157,400	105.8%	105.8%	99.4%	310,839,200	309,337,100
		滞納繰越分	9,179,486	633,000	104.7%	57.9%	6.9%	9,431,986	1,556,370
		計	403,521,586	392,790,400	105.8%	105.6%	97.3%	320,271,186	310,893,470
小 計		2,333,475,882	2,189,006,486	105.0%	105.6%	93.8%	2,258,907,852	2,134,867,951	
固 定 資 産 税	固 定 資 産 税	現年課税分	2,422,272,800	2,370,120,048	93.9%	94.0%	97.8%	2,432,479,100	2,385,992,599
		滞納繰越分	347,647,968	36,926,734	95.3%	54.3%	10.6%	348,612,098	60,817,504
		計	2,769,920,768	2,407,046,782	94.0%	93.0%	86.9%	2,781,091,198	2,446,810,103
	交 付 金		8,313,800	8,313,800	97.1%	97.1%	100.0%	7,091,900	7,091,900
	小 計		2,778,234,568	2,415,360,582	94.0%	93.0%	86.9%	2,788,183,098	2,453,902,003
軽自動車税	現年課税分		134,266,400	131,126,700	102.1%	102.3%	97.7%	136,868,800	134,170,830
	滞納繰越分		11,557,966	1,842,500	101.1%	92.1%	15.9%	11,525,666	2,520,218
	小 計		145,824,366	132,969,200	102.0%	102.1%	91.2%	148,394,466	136,691,048
市たばこ税	現年課税分		299,730,112	299,730,112	99.7%	99.7%	100.0%	337,347,424	337,347,424
	滞納繰越分		0	0	—	—	0.0%	0	0
	小 計		299,730,112	299,730,112	99.7%	99.7%	100.0%	337,347,424	337,347,424
入 湯 税	現年課税分		23,381,450	23,381,450	93.1%	93.1%	100.0%	21,085,250	21,085,250
	滞納繰越分		0	0	—	—	0.0%	0	0
	小 計		23,381,450	23,381,450	93.1%	93.1%	100.0%	21,085,250	21,085,250
都市計画税	現年課税分		410,486,200	400,450,556	92.9%	93.1%	97.6%	420,456,900	411,307,920
	滞納繰越分		72,844,693	6,949,491	94.7%	49.9%	9.5%	73,022,409	11,631,122
	小 計		483,330,893	407,400,047	93.2%	91.8%	84.3%	493,479,309	422,939,042
総 計	現年課税分		5,492,553,062	5,394,312,507	98.7%	98.9%	98.2%	5,489,006,274	5,402,261,112
	滞納繰越分		571,424,209	73,535,370	95.4%	64.5%	12.9%	558,391,125	104,571,606
	計		6,063,977,271	5,467,847,877	98.4%	98.2%	90.2%	6,047,397,399	5,506,832,718

年 度			平成 26 年 度				税 目			
前 年 度 比		収納率	調 定 額 (円)	収 入 済 額 (円)	前 年 度 比					収納率
調定額	収入済額				調定額	収入済額				
101.3%	101.5%	98.5%	1,813,888,100	1,788,313,127	99.5%	99.6%	98.6%	現年課税分	個 人	市 民 税
88.9%	103.2%	24.2%	106,521,549	29,145,245	92.0%	103.9%	27.4%	滞納繰越分		
100.4%	101.5%	94.1%	1,920,409,649	1,817,458,372	99.1%	99.6%	94.6%	計		
78.8%	78.9%	99.5%	445,420,100	443,810,900	143.3%	143.5%	99.6%	現年課税分	法 人	市 民 税
102.8%	245.9%	16.5%	8,571,055	2,536,900	90.9%	163.0%	29.6%	滞納繰越分		
79.4%	79.1%	97.1%	453,991,155	446,347,800	141.8%	143.6%	98.3%	計		
96.8%	97.5%	94.5%	2,374,400,804	2,263,806,172	105.1%	106.0%	95.3%	小 計		
100.4%	100.7%	98.1%	2,491,599,900	2,451,645,583	102.4%	102.8%	98.4%	現年課税分	固 定 資 産 税	固 定 資 産 税
100.3%	164.7%	17.4%	313,341,625	54,774,209	89.9%	90.1%	17.5%	滞納繰越分		
100.4%	101.7%	88.0%	2,804,941,525	2,506,419,792	100.9%	102.4%	89.4%	計		
85.3%	85.3%	100.0%	6,989,400	6,989,400	98.6%	98.6%	100.0%	交 付 金		
100.4%	101.6%	88.0%	2,811,930,925	2,513,409,192	100.9%	102.4%	89.4%	小 計		
101.9%	102.3%	98.0%	139,838,300	137,528,800	102.2%	102.5%	98.3%	現年課税分	軽自動車税	
99.7%	136.8%	21.9%	10,996,818	2,025,748	95.4%	80.4%	18.4%	滞納繰越分		
101.8%	102.8%	92.1%	150,835,118	139,554,548	101.6%	102.1%	92.5%	小 計		
112.6%	112.6%	100.0%	323,593,265	323,593,265	95.9%	95.9%	100.0%	現年課税分	市たばこ税	
—	—	0.0%	0	0	—	—	0.0%	滞納繰越分		
112.6%	112.6%	100.0%	323,593,265	323,593,265	95.9%	95.9%	100.0%	小 計		
90.2%	90.2%	100.0%	10,870,450	10,870,450	51.6%	51.6%	100.0%	現年課税分	入 湯 税	
—	—	0.0%	0	0	—	—	0.0%	滞納繰越分		
90.2%	90.2%	100.0%	10,870,450	10,870,450	51.6%	51.6%	100.0%	小 計		
102.4%	102.7%	97.8%	424,190,500	416,586,835	100.9%	101.3%	98.2%	現年課税分	都 市 計 画 税	
100.2%	167.4%	15.9%	66,460,744	11,769,844	91.0%	101.2%	17.7%	滞納繰越分		
102.1%	103.8%	85.7%	490,651,244	428,356,679	99.4%	101.3%	87.3%	小 計		
99.9%	100.1%	98.4%	5,656,390,015	5,579,338,360	103.0%	103.3%	98.6%	現年課税分	総 計	
97.7%	142.2%	18.7%	505,891,791	100,251,946	90.6%	95.9%	19.8%	滞納繰越分		
99.7%	100.7%	91.1%	6,162,281,806	5,679,590,306	101.9%	103.1%	92.2%	計		

3 一般会計決算額と市税決算額の推移

年 度	歳 入		市 税 収 入		構 成 比 (B)/(A)
	決 算 額 (A) (円)	前年度比	決 算 額 (B) (円)	前年度比	
23	20,619,108,645	98.1%	5,569,911,614	102.5%	27.0%
24	19,239,669,335	93.3%	5,467,847,877	98.2%	28.4%
25	19,445,566,081	101.1%	5,506,832,718	100.7%	28.3%
26	19,848,435,449	102.1%	5,679,590,306	103.1%	28.6%

○一般会計の歳入合計に対する市税収入の割合（構成比）の推移

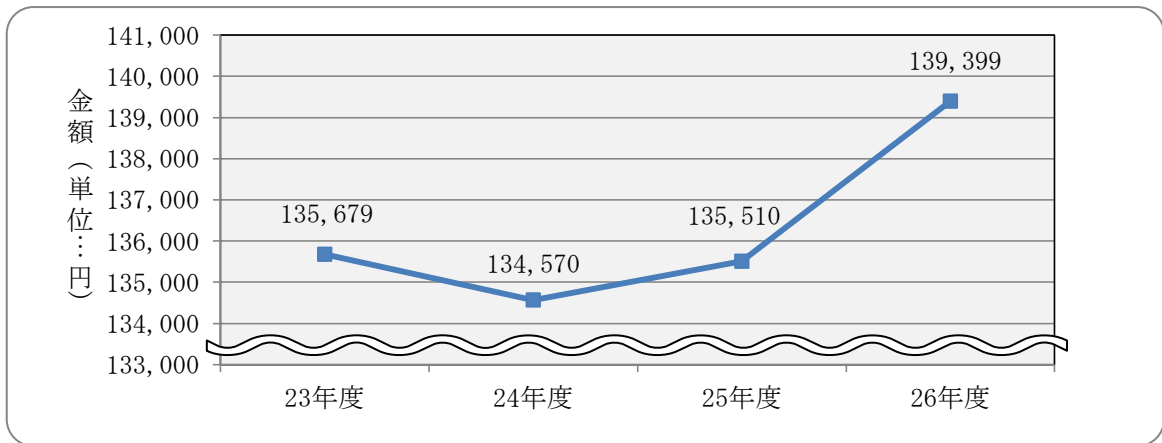


4 市税負担額の推移

年度	人口 (人)	世帯数 (世帯)	市税 調定額 (千円)	1人当たり		1世帯当たり	
				税額 (円)	前年度比	税額 (円)	前年度比
23	45,432	15,308	6,164,183	135,679	102.2%	402,677	100.3%
24	45,062	15,330	6,063,977	134,570	99.2%	395,563	98.2%
25	44,627	15,446	6,047,397	135,510	100.7%	391,519	99.0%
26	44,206	15,499	6,162,282	139,399	102.9%	397,592	101.6%

人口及び世帯数は、各年度とも10月1日現在「毎月人口異動調査」による

○人口1人当たりの税額の推移



(税目別1人当たりの調定税額)

(単位：円)

税目		年度 24		年度 25		年度 26	
		調定額	1人当たりの税額	調定額	1人当たりの税額	調定額	1人当たりの税額
市民税	個人	1,929,954,296	42,829	1,938,636,666	43,441	1,920,409,649	43,442
	法人	403,521,586	8,955	320,271,186	7,177	453,991,155	10,270
	小計	2,333,475,882	51,784	2,258,907,852	50,618	2,374,400,804	53,712
固定資産税		2,778,234,568	61,654	2,788,183,098	62,477	2,811,930,925	63,610
軽自動車税		145,824,366	3,236	148,394,466	3,325	150,835,118	3,412
市たばこ税		299,730,112	6,652	337,347,424	7,559	323,593,265	7,320
入湯税		23,381,450	519	21,085,250	472	10,870,450	246
都市計画税		483,330,893	10,726	493,479,309	11,058	490,651,244	11,099
総計		6,063,977,271	134,570	6,047,397,399	135,510	6,162,281,806	139,399

5 市税徴収に要する経費の推移

26年度以前：決算額 27年度：当初予算額

費目	年度		23	24	25	26	27
	内訳						
固定資産 評価審査 委員会費 (円)	報酬		33,500	20,100	20,100	60,300	61,000
	需用費						3,000
税務 総務費 (円)	給料		76,285,898	73,768,831	75,576,879	74,572,472	79,202,000
	職員手当等		39,295,523	37,403,820	40,661,988	39,173,727	40,879,000
	共済費		24,002,451	23,801,095	23,689,644	23,763,665	25,467,000
	旅費		4,400				
	使用料 及び賃貸料						
	負担金・補助金 及び交付金		38,200				
賦 課 徴 収 費 (円)	報酬						
	賃金		11,671,325	11,290,275	9,364,784	8,377,084	6,656,000
	報償費		2,000	4,000	2,000	2,000	4,000
	旅費		78,340	98,440			
	需用費		3,469,978	2,882,562	2,478,075	3,126,302	3,597,000
	役務費		2,314,108	2,511,411	3,661,149	2,968,541	3,202,000
	委託料		49,912,803	33,705,645	42,960,095	48,135,300	33,232,000
	使用料 及び賃貸料		11,970,203	11,436,897	12,978,218	10,360,021	10,796,000
	負担金・補助金 及び交付金		2,425,930	2,294,952	4,386,614	2,285,679	2,265,000
	償還金 及び割引料		12,421,192	9,162,110	20,496,716	24,194,483	25,820,000
	公課費						
合計 (円)		233,925,851	208,380,138	236,276,262	237,019,574	231,184,000	
職員数 (人)		23	23	23	23	24	

※国民健康保険事業特別会計を含まない

※職員数は臨時・嘱託・派遣職員を含まない

IV 市民税・県民税

1 個人市民税の推移

(1) 個人市民税の税額

区分		年度	23	24	25	26	27
普通徴収	均等割額 (千円)		28,506	27,555	28,015	31,205	30,172
	所得割額 (千円)		508,989	508,709	529,808	510,005	529,158
	計 (千円)		537,495	536,264	557,823	541,210	559,330
	納税義務者数 (人)		10,398	10,105	10,253	9,995	9,697
特別徴収	給与	均等割額 (千円)	31,896	32,556	32,469	38,707	40,047
		所得割額 (千円)	1,050,583	1,151,783	1,140,007	1,153,506	1,202,955
		計 (千円)	1,082,479	1,184,339	1,172,476	1,192,213	1,243,002
		納税義務者数 (人)	10,632	10,852	10,823	11,059	11,442
	公的年金	均等割額 (千円)	6,312	6,441	6,449	7,885	8,033
		所得割額 (千円)	54,994	56,034	54,772	54,357	50,526
		計 (千円)	61,306	62,475	61,221	62,242	58,559
		納税義務者数 (人)	2,496	2,587	2,655	2,833	2,838
	合計	均等割額 (千円)	66,714	66,552	66,933	77,797	78,252
		所得割額 (千円)	1,614,566	1,716,526	1,724,587	1,717,868	1,782,639
		計 (千円)	1,681,280	1,783,078	1,791,520	1,795,665	1,860,891
		納税義務者数 (人)	22,238	22,184	22,311	22,227	22,357
特別徴収義務者数 (人)			1,996	2,026	2,043	2,156	2,242

課税状況調による
 ※普通徴収及び特別徴収の納税義務者数については、2以上の徴収区分に該当する場合、該当する区分につきそれぞれ1人として集計しているが、合計欄の納税義務者数については実人数で集計しているため、徴収区分ごとの人数の合計値とは異なる

(2) 個人市民税の納税義務者数

(単位：人)

区分	年度	23	24	25	26	27
均等割のみの者		3,092	2,908	2,928	2,896	2,985
均等割及び所得割の者		19,146	19,276	19,383	19,331	19,372
合計		22,238	22,184	22,311	22,227	22,357

課税状況調による

(3) 個人市民税の納税義務者1人当たりの税額

(単位：円)

区分	年度	23	24	25	26	27
普通徴収者1人当たり		51,692	53,069	54,406	54,148	57,681
特別徴収者(給与)1人当たり		101,813	109,136	108,332	107,805	108,635
特別徴収者(年金)1人当たり		24,562	24,150	23,059	21,970	20,634
納税義務者1人当たり		75,604	80,377	80,298	80,788	83,235

課税状況調による

2 平成27年度 個人市民税の所得者別課税状況

所得者区分		均等割のみ納める者		均等割と所得割を納める者			合計		納税義務者1人当たり税額 (円)
		納税義務者 (人)	均等割額 (千円)	納税義務者 (人)	均等割額 (千円)	所得割額 (千円)	納税義務者 (人)	税額 (千円)	
給与所得者		1,513	5,296	15,583	54,541	1,497,486	17,096	1,557,323	91,093
事業所得者	営業等所得者	192	672	807	2,825	88,645	999	92,142	92,234
	農業所得者	143	501	498	1,743	61,592	641	63,836	99,588
その他の所得者		906	3,171	2,484	8,694	134,916	3,390	146,781	43,298
家屋敷等のみの者		231	809				231	809	3,502
合計		2,985	10,449	19,372	67,803	1,782,639	22,357	1,860,891	83,235

※所得者区分において、2以上の所得を有する場合は、最も大きい所得に係る所得者として区分

※家屋敷等のみの者の欄は、地方税法第294条第1項第2号に係るもの

3 平成27年度 個人市民税の課税標準額段階別の所得割課税状況

課税標準額の段階	納税義務者 (人)						総所得		
	給与	営業等	農業	その他	分離	計	給与	営業等	農業
10万円以下	595	60	19	222	38	934	355,573	49,620	14,804
10万円超 100万円以下	5,702	341	177	1,572	23	7,815	7,751,063	520,203	294,240
100万円 " 200万円 "	4,940	203	125	418	27	5,713	12,226,303	534,107	340,216
200万円 " 300万円 "	2,504	92	63	96	15	2,770	9,528,739	327,467	243,604
300万円 " 400万円 "	1,063	41	42	42	5	1,193	5,414,251	190,751	212,091
400万円 " 550万円 "	418	26	31	32	2	509	2,684,944	159,143	186,496
550万円 " 700万円 "	117	14	18	15	5	169	938,427	109,765	139,132
700万円 " 1000万円 "	95	9	11	8	2	125	984,738	89,919	110,354
1000万円超	103	20	9	3	9	144	2,308,013	432,773	143,645
合計 (A)	15,537	806	495	2,408	126	19,372	42,192,051	2,413,748	1,684,582
所得者別構成比	80.2%	4.2%	2.6%	12.4%	0.6%	100.0%	82.2%	4.7%	3.3%
前年度 (H26) 合計 (B)	15,420	815	458	2,500	138	19,331	41,067,221	2,294,751	1,304,516
合計の前年度比 (A)/(B)	100.8%	98.9%	108.1%	96.3%	91.3%	100.2%	102.7%	105.2%	129.1%

※分離課税所得のある者は、他の所得の有無に関係なく「分離」に区分

※「分離」欄の総所得金額等は、総所得金額等、分離長期（短期）譲渡所得金額に係る所得金額（特別控除適用後）、株式等に係る譲渡所得金額、上場株式等に係る配当所得金額、先物取引に係る雑所得金額の合計

合計の構成比		前年度(H26)の合計		合計の前年度比	
納税義務者	税 額	納税義務者 (人)	税 額 (千円)	納税義務者	税 額
76.4%	83.7%	16,937	1,511,847	100.9%	103.0%
4.5%	5.0%	997	87,447	100.2%	105.4%
2.9%	3.4%	613	44,375	104.6%	143.9%
15.2%	7.9%	3,449	151,187	98.3%	97.1%
1.0%	0.0%	231	809	100.0%	100.0%
100.0%	100.0%	22,227	1,795,665	100.6%	103.6%

課税状況調による

金 額 等 (千円)			所 得 割 額 (千円)					
その他	分離	計	給与	営業等	農業	その他	分離	計
163,765	209,424	793,186	1,034	112	22	437	5,264	6,869
1,977,688	88,610	10,631,804	178,951	10,090	4,782	41,373	2,113	237,309
941,118	162,350	14,204,094	404,873	16,965	10,315	32,224	4,191	468,568
324,217	99,991	10,524,018	356,605	13,025	9,206	13,279	3,247	395,362
196,868	27,769	6,041,730	216,332	8,303	8,515	8,544	1,151	242,845
192,891	79,204	3,302,678	113,840	7,170	8,420	8,883	2,429	140,742
113,892	61,433	1,362,649	42,759	5,137	6,611	5,495	2,526	62,528
76,017	32,328	1,293,356	46,648	4,295	5,371	3,848	1,318	61,480
69,973	200,524	3,154,928	123,884	23,380	7,618	3,740	8,314	166,936
4,056,429	961,633	51,308,443	1,484,926	88,477	60,860	117,823	30,553	1,782,639
7.9%	1.9%	100.0%	83.3%	5.0%	3.4%	6.6%	1.7%	100.0%
4,270,460	1,039,550	49,976,498	1,435,861	82,391	41,139	123,965	34,512	1,717,868
95.0%	92.5%	102.7%	103.4%	107.4%	147.9%	95.0%	88.5%	103.8%

課税状況調による

4 個人市民税の所得者別の所得割課税

区分		年度	23		24		
			構成比	前年度比	構成比	前年度比	
給与所得者	総所得額等 (千円)	41,394,216	83.7%	102.0%	41,563,487	84.0%	100.4%
	課税標準額 (千円)	23,865,431	84.3%	101.8%	25,423,844	84.8%	106.5%
	所得割額 (千円)	1,373,087	85.0%	101.9%	1,471,168	85.7%	107.1%
	納税義務者数 (人)	15,454	80.7%	100.9%	15,569	80.8%	100.7%
営業所得者	総所得額等 (千円)	2,123,413	4.3%	95.6%	2,181,783	4.4%	102.7%
	課税標準額 (千円)	1,225,424	4.3%	95.5%	1,337,460	4.5%	109.1%
	所得割額 (千円)	70,465	4.4%	95.6%	76,575	4.5%	108.7%
	納税義務者数 (人)	755	3.9%	97.0%	786	4.1%	104.1%
農業所得者	総所得額等 (千円)	795,127	1.6%	90.0%	686,442	1.4%	86.3%
	課税標準額 (千円)	344,247	1.2%	84.7%	335,992	1.1%	97.6%
	所得割額 (千円)	18,972	1.2%	83.2%	18,829	1.1%	99.2%
	納税義務者数 (人)	333	1.7%	99.4%	294	1.5%	88.3%
その他の所得者	総所得額等 (千円)	4,390,824	8.9%	97.1%	4,316,669	8.7%	98.3%
	課税標準額 (千円)	2,251,599	8.0%	91.6%	2,245,901	7.5%	99.7%
	所得割額 (千円)	127,332	7.9%	92.1%	126,780	7.4%	99.6%
	納税義務者数 (人)	2,519	13.2%	102.9%	2,542	13.2%	100.9%
分離課税所得者	総所得額等 (千円)	727,122	1.5%	107.4%	742,914	1.5%	102.2%
	課税標準額 (千円)	631,537	2.2%	106.6%	639,245	2.1%	101.2%
	所得割額 (千円)	24,710	1.5%	98.7%	23,174	1.3%	93.8%
	納税義務者数 (人)	85	0.5%	123.2%	85	0.4%	100.0%
合計	総所得額等 (千円)	49,430,702	100.0%	101.1%	49,491,295	100.0%	100.1%
	課税標準額 (千円)	28,318,238	100.0%	100.5%	29,982,442	100.0%	105.9%
	所得割額 (千円)	1,614,566	100.0%	100.5%	1,716,526	100.0%	106.3%
	納税義務者数 (人)	19,146	100.0%	101.1%	19,276	100.0%	100.7%

※分離課税所得のある者は、他の所得の有無に関係なく分離課税所得者に区分

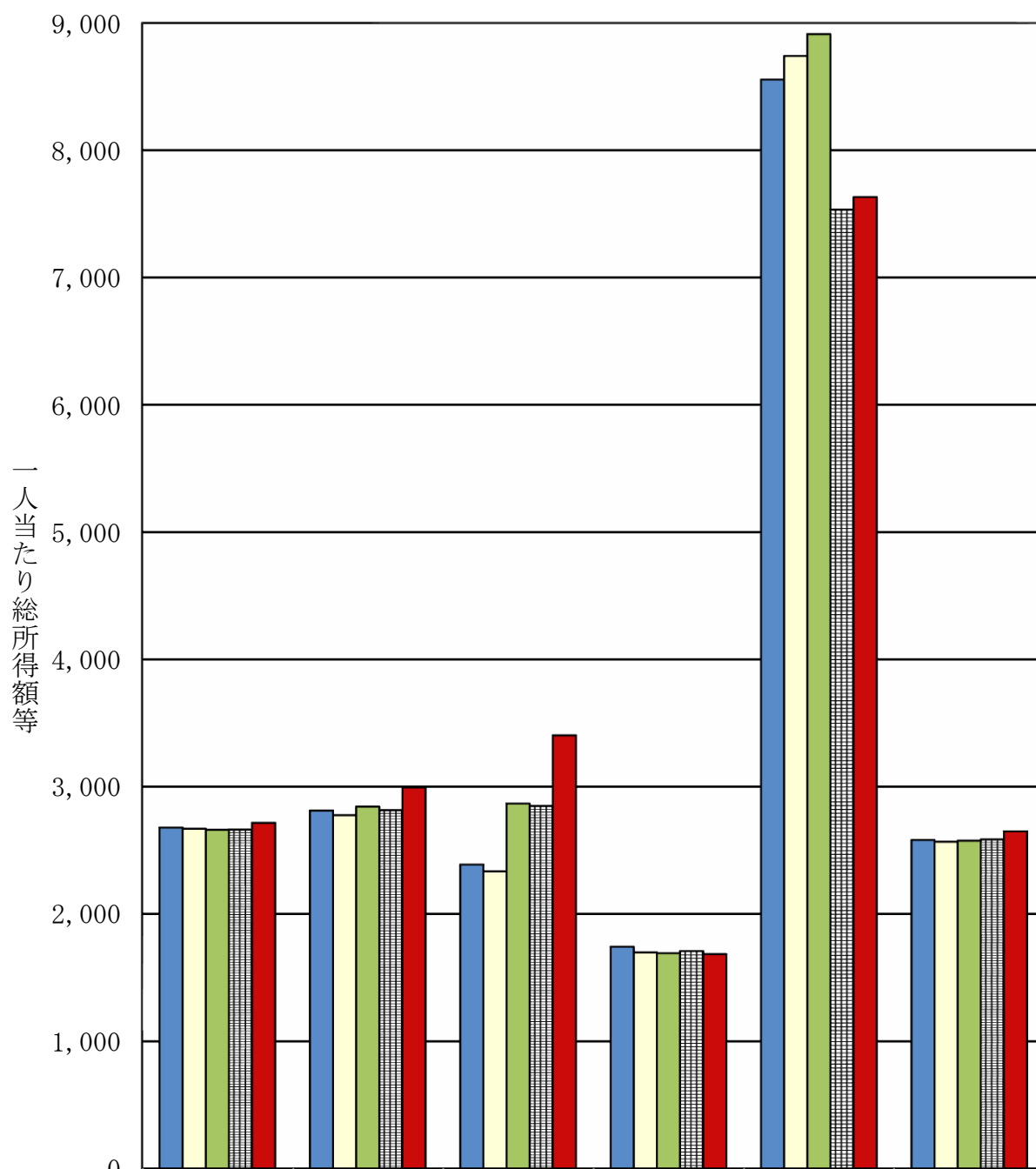
※分離課税所得者欄の総所得金額等は、総所得金額等、分離長期（短期）譲渡所得金額に係る所得金額（特別控除適用後）、株式等に係る譲渡所得金額、上場株式等に係る配当所得金額、先物取引に係る雑所得金額の合計

25			26			27			年度 区分
構成比	前年度比		構成比	前年度比		構成比	前年度比		
41,397,343	82.9%	99.6%	41,067,221	82.2%	99.2%	42,192,051	82.2%	102.7%	給与所得者
25,113,513	83.5%	98.8%	24,770,497	82.6%	98.6%	25,624,173	82.4%	103.4%	
1,454,067	84.3%	98.8%	1,435,861	83.6%	98.7%	1,484,926	83.3%	103.4%	
15,557	80.3%	99.9%	15,420	79.8%	99.1%	15,537	80.2%	100.8%	
2,217,668	4.4%	101.6%	2,294,751	4.6%	103.5%	2,413,748	4.7%	105.2%	営業所得者
1,367,299	4.5%	102.2%	1,424,394	4.8%	104.2%	1,523,679	4.9%	107.0%	
79,180	4.6%	103.4%	82,391	4.8%	104.1%	88,477	5.0%	107.4%	
780	4.0%	99.2%	815	4.2%	104.5%	806	4.2%	98.9%	
1,227,244	2.5%	178.8%	1,304,516	2.6%	106.3%	1,684,582	3.3%	129.1%	農業所得者
684,766	2.3%	203.8%	714,591	2.4%	104.4%	1,042,312	3.4%	145.9%	
39,227	2.3%	208.3%	41,139	2.4%	104.9%	60,860	3.4%	147.9%	
428	2.2%	145.6%	458	2.4%	107.0%	495	2.6%	108.1%	
4,273,426	8.6%	99.0%	4,270,460	8.5%	99.9%	4,056,429	7.9%	95.0%	その他の 所得者
2,207,716	7.3%	98.3%	2,195,968	7.3%	99.5%	2,091,487	6.7%	95.2%	
125,026	7.2%	98.6%	123,965	7.2%	99.2%	117,823	6.6%	95.0%	
2,526	13.0%	99.4%	2,500	12.9%	99.0%	2,408	12.4%	96.3%	
819,828	1.6%	110.4%	1,039,550	2.1%	126.8%	961,633	1.9%	92.5%	分離課税 所得者
713,993	2.4%	111.7%	875,824	2.9%	122.7%	815,684	2.6%	93.1%	
27,087	1.6%	116.9%	34,512	2.0%	127.4%	30,553	1.7%	88.5%	
92	0.5%	108.2%	138	0.7%	150.0%	126	0.6%	91.3%	
49,935,509	100.0%	100.9%	49,976,498	100.0%	100.1%	51,308,443	100.0%	102.7%	合計
30,087,287	100.0%	100.3%	29,981,274	100.0%	99.6%	31,097,335	100.0%	103.7%	
1,724,587	100.0%	100.5%	1,717,868	100.0%	99.6%	1,782,639	100.0%	103.8%	
19,383	100.0%	100.6%	19,331	100.0%	99.7%	19,372	100.0%	100.2%	

課税状況調による

5 所得者別 1 人当たりの総所得額等の推移

単位：千円



	給与	営業等	農業	その他	分離	計
■23年度	2,679	2,812	2,388	1,743	8,554	2,582
□24年度	2,670	2,776	2,335	1,698	8,740	2,568
■25年度	2,661	2,843	2,867	1,692	8,911	2,576
▨26年度	2,663	2,816	2,848	1,708	7,533	2,585
■27年度	2,716	2,995	3,403	1,685	7,632	2,649

6 個人県民税の推移

(1) 個人県民税の税額（当初調定）

区分		年度				
		23	24	25	26	27
普通徴収	均等割額 (千円)	13,968	13,435	13,635	17,270	16,780
	所得割額 (千円)	336,558	335,925	349,731	336,508	350,057
	計 (千円)	350,526	349,360	363,366	353,778	366,837
	納税義務者数 (人)	10,398	10,105	10,253	9,995	9,697
特別徴収 給与	均等割額 (千円)	15,947	16,278	16,235	22,118	22,884
	所得割額 (千円)	700,260	767,706	759,836	768,834	801,786
	計 (千円)	716,207	783,984	776,071	790,952	824,670
	納税義務者数 (人)	10,632	10,852	10,823	11,059	11,442
特別徴収 公的年金	均等割額 (千円)	3,442	3,563	3,597	5,066	5,050
	所得割額 (千円)	39,226	40,384	39,825	39,567	36,207
	計 (千円)	42,668	43,947	43,422	44,633	41,257
	納税義務者数 (人)	2,496	2,587	2,655	2,833	2,838
合計	均等割額 (千円)	33,357	33,276	33,467	44,454	44,714
	所得割額 (千円)	1,076,044	1,144,015	1,149,392	1,144,909	1,188,050
	計 (千円)	1,109,401	1,177,291	1,182,859	1,189,363	1,232,764
	納税義務者数 (人)	22,238	22,184	22,311	22,227	22,357
特別徴収義務者数 (人)		1,996	2,026	2,043	2,156	2,242

※普通徴収及び特別徴収の納税義務者数については、2以上の徴収区分に該当する場合、該当する区分につきそれぞれ1人として集計しているが、合計欄の納税義務者数については実人数で集計しているため、徴収区分ごとの人数の合計値とは異なる

※個人県民税の均等割には「長野県森林づくり県民税」が上乗せされている（平成20年度から）

(2) 個人県民税の納税義務者数（当初調定）

（単位：人）

区分		年度				
		23	24	25	26	27
均等割のみの者		3,101	2,922	2,938	2,909	2,990
均等割及び所得割の者		19,137	19,262	19,373	19,318	19,367
合計		22,238	22,184	22,311	22,227	22,357

(3) 個人県民税の納税義務者1人当たりの税額（当初調定）

（単位：円）

区分		年度				
		23	24	25	26	27
普通徴収者1人当たり		33,711	34,573	35,440	35,395	37,830
特別徴収者（給与）1人当たり		67,363	72,243	71,706	71,521	72,074
特別徴収者（年金）1人当たり		17,095	16,988	16,355	15,755	14,537
納税義務者1人当たり		49,888	53,069	53,017	53,510	55,140

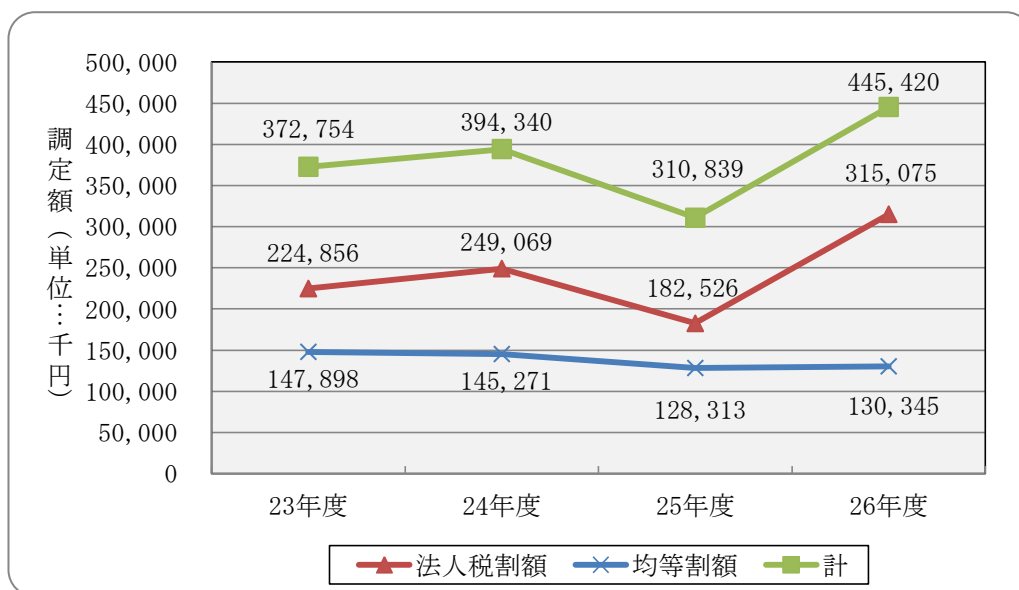
7 法人市民税の推移

(1) 法人市民税の調定額

区分 年度	調定額 (現年課税分)			前年度比
	法人税割 (円)	均等割 (円)	計 (円)	
23	224,855,600	147,898,100	372,753,700	109.6%
24	249,069,000	145,270,600	394,339,600	105.8%
25	182,526,400	128,312,800	310,839,200	78.8%
26	315,075,400	130,344,700	445,420,100	143.3%

- ・平成24年 4月1日改正 均等割額 : 超過税率(1.1倍) → 標準税率(1.0倍)
- ・平成26年10月1日改正 法人税割税率 : 平成26年9月30日までに開始した事業年度 14.7%
平成26年10月1日以後に開始する事業年度 12.1%

○法人市民税の調定額の推移



(2) 法人市民税の納税義務者数

区分 年度	1号	2号	3号	4号	5号	6号	7号	8号	9号	計
23	976	5	196	14	41	0	63	3	8	1,306
24	973	5	194	14	40	0	59	3	8	1,296
25	991	5	196	12	39	0	61	3	8	1,315
26	979	8	189	13	37	0	58	3	8	1,295

課税状況調による

※法人の区分は地方税法第312条第1項の規定による

V 固定資産税・都市計画税

1 固定資産課税台帳の縦覧・閲覧者の推移 (地方税法第416条第1項の規定による縦覧期間中の推移)

年度 項目	23	24	25	26	27
縦覧・閲覧者数 (人)	56	46	68	92	54

2 固定資産税課税の推移 (法定免税点以上のもの)

年度 区分	23	24	25	26	27	
地	納税義務者 (人)	13,484	13,369	13,404	13,444	13,477
	筆数 (筆)	135,755	135,611	135,638	135,848	135,937
	課税標準額 (千円)	62,093,254	59,800,454	58,441,150	57,496,585	56,485,488
	調定額 (円)	865,303,283	832,098,478	832,018,348	813,918,089	801,027,925
家屋	納税義務者 (人)	14,728	14,772	14,807	14,848	14,910
	棟数 (棟)	35,707	35,949	36,008	36,027	36,133
	課税標準額 (千円)	91,580,079	82,484,997	87,526,982	90,001,145	88,873,010
	調定額 (円)	1,253,633,373	1,130,177,734	1,129,976,328	1,160,449,658	1,194,489,566
償却資産	納税義務者 (人)	750	733	735	734	753
	課税標準額 (千円)	32,861,411	32,739,303	32,548,902	35,154,472	43,903,688
	調定額 (円)	459,951,644	458,173,788	460,278,124	458,111,353	496,082,409

概要調書による(調定額は、年度末数値)

3 都市計画税課税の推移 (法定免税点以上のもの)

区分		年度				
		23	24	25	26	27
土地	納税義務者 (人)	10,809	10,750	10,785	10,832	10,877
	筆数 (筆)	42,647	42,554	42,567	42,715	42,802
	課税標準額 (千円)	70,200,961	67,669,306	66,050,563	64,886,751	63,711,709
	調定額 (円)	209,529,948	201,733,465	201,714,931	197,109,559	193,628,805
家屋	納税義務者 (人)	11,795	11,825	11,857	11,891	11,954
	棟数 (棟)	27,666	27,642	27,655	27,711	27,798
	課税標準額 (千円)	78,088,913	70,202,685	75,100,283	77,463,394	76,937,180
	調定額 (円)	232,081,652	208,850,435	208,771,269	223,347,341	230,561,695

概要調書による (調定額は、年度末数値)

4 国有資産等所在市町村交付金の推移

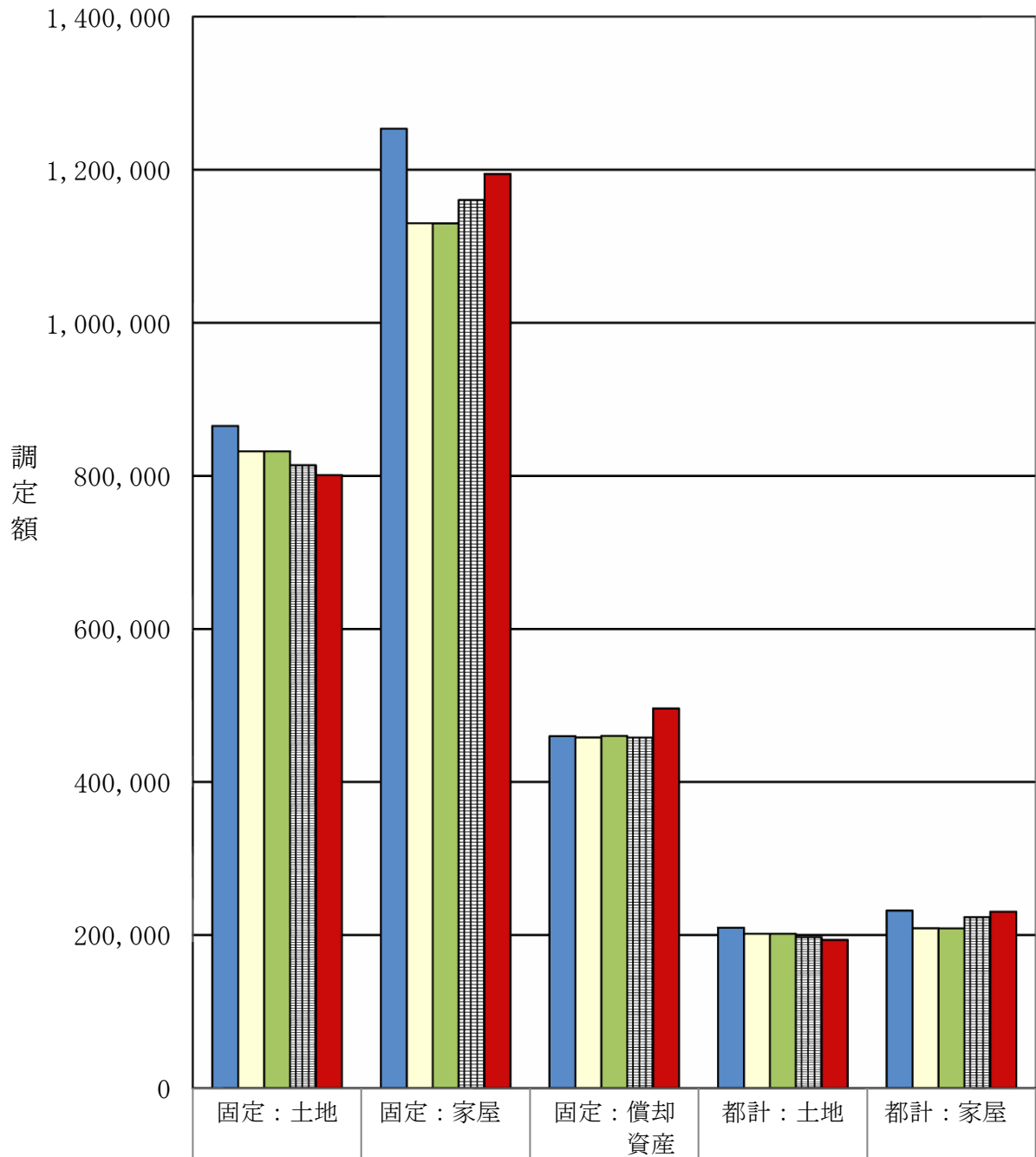
(単位：円)

区分		年度				
		23	24	25	26	27
交付金		8,565,800	8,313,800	7,091,900	6,989,400	9,590,500
内訳	中部森林管理局	396,900	396,900	396,900	396,900	0
	労働基準局	44,200	31,100	28,600	26,800	25,600
	厚生労働省 大臣官房	0	0	0	0	0
	長野県知事	3,983,800	4,003,100	3,670,400	3,000,100	5,954,200
	長野県知事 (県営住宅)	4,140,900	3,882,700	2,996,000	3,565,600	3,610,700

概要調書による

○固定資産税(固定)・都市計画税(都計)課税(調定額)の推移

単位：千円



■23年度	865,303	1,253,633	459,952	209,530	232,082
□24年度	832,098	1,130,178	458,174	201,733	208,850
■25年度	832,018	1,129,976	460,278	201,715	208,771
■26年度	813,918	1,160,450	458,111	197,110	223,347
■27年度	801,028	1,194,490	496,082	193,629	230,562

5 平成27年度 土地の総括表

区分 地目		地 積				決 定	
		非課税地積 (A) (㎡)	評価総地積 (B) (㎡)	法定免税点 未満のもの (C) (㎡)	法定免税点 以上のもの (B)-(C) (D) (㎡)	総 額 (E) (千円)	法定免税点 未満のもの (F) (千円)
田	一般田	0	10,804,227	433,146	10,371,081	1,115,375	41,616
	介在田・ 市街化区域田	0	5,483	0	5,483	55,653	0
畑	一般畑	0	23,876,442	1,313,076	22,563,366	1,257,267	66,268
	介在畑・ 市街化区域畑	0	19,196	0	19,196	204,787	0
宅 地	小規模住宅用地		2,870,274	76,011	2,794,263	39,522,583	561,862
	一般住宅用地		2,614,547	16,884	2,597,663	28,355,858	66,624
	商業地等 (非住宅用地)		4,004,726	11,874	3,992,852	43,234,191	18,836
	計	768,652	9,489,547	104,769	9,384,778	111,112,632	647,322
塩 田		0					
鉱 泉 地		54	10	0	10	1,783	0
池 沼		11,573	2,345	136	2,209	64	2
山 林	一般山林	576,375	21,181,524	2,275,878	18,905,646	482,752	47,521
	介在山林	0	0	0	0	0	0
牧 場		0	0	0	0	0	0
原 野		112,242	1,420,370	137,232	1,283,138	43,063	3,838
雑 種 地	ゴルフ場の用地	0	513,204	0	513,204	416,722	0
	遊園地等の用地	0	0	0	0	0	0
	その他の雑種地	550,440	1,383,577	57,246	1,326,331	10,081,666	46,166
	鉄 軌 道 用 地	0	217,160	0	217,160	367,833	0
	計	550,440	2,113,941	57,246	2,056,695	10,866,221	46,166
そ の 他		41,247,579					
合 計		43,266,915	68,913,085	4,321,483	64,591,602	125,139,597	852,733

6 土地の納税義務者数の推移

(単位：人)

区分	年度	23	24	25	26	27
総 数 (A)		16,478	16,468	16,541	16,604	16,656
法定免税点未満のもの (B)		2,994	3,099	3,137	3,160	3,179
法定免税点以上のもの (A)-(B)		13,484	13,369	13,404	13,444	13,477

概要調書による

価 格		筆 数				単 位 当 た り 価 格	
法定免税点 以上のもの (E)-(F) (G) (千円)	(G)に係る 課税標準額 (H) (千円)	非課税地筆数 (I) (筆)	評価総筆数 (J) (筆)	法定免税点 未満のもの (K) (筆)	法定免税点 以上のもの (J)-(K) (L) (筆)	平均 価 格 (E)/(B)X1000 (M) (円/㎡)	最高 価 格 (N) (円/㎡)
1,073,759	1,073,759	433	14,010	696	13,314	103	160
55,653	38,843	0	5	0	5	10,150	13,787
1,190,999	1,190,999	667	41,290	2,356	38,934	53	109
204,787	140,590	0	51	0	51	10,668	19,939
38,960,721	6,484,561		24,774	936	23,838	13,770	41,440
28,289,234	9,415,397		20,553	448	20,105	10,845	38,904
43,215,355	29,978,435		14,554	140	14,414	10,796	47,760
110,465,310	45,878,393	1,841	59,881	1,524	58,357	11,709	47,760
		0					
1,783	1,783	3	3	0	3	178,300	425,455
62	62	7	7	1	6	27	28
435,231	435,226	471	18,032	2,026	16,006	23	39
0	0	0	0	0	0	0	0
0	0	0	0	0	0	0	0
39,225	33,510	278	3,751	383	3,368	30	117
416,722	290,299	0	531	0	531	812	812
0	0	0	0	0	0	0	0
10,035,500	7,144,542	974	4,571	551	4,020	7,287	37,453
367,833	257,482	0	1,342	0	1,342	1,694	2,600
10,820,055	7,692,323	974	6,444	551	5,893	5,140	37,453
		69,196					
124,286,864	56,485,488	73,870	143,474	7,537	135,937	1,816	

概要調書による

7 平成27年度宅地に関する調（法定免税点以上のもの）

地区別	区分	地積 (A) (㎡)	決定価格 (B) (千円)	課税標準額 (千円)	単位当たり価格	
					平均価格 (B)/(A)×1000 (円/㎡)	最高価格 (円/㎡)
商業地区	繁華街	0	0	0	0	0
	高度商業地区Ⅰ	0	0	0	0	0
	高度商業地区Ⅱ	0	0	0	0	0
	普通商業地区	103,321	2,957,593	1,311,687	28,625	39,680
	計	103,321	2,957,593	1,311,687	28,625	39,680
住宅地区	併用住宅地区	465,184	10,734,277	4,857,119	23,075	34,429
	高級住宅地区	0	0	0	0	0
	普通住宅地区	1,336,136	26,728,279	8,504,485	20,004	47,760
	計	1,801,320	37,462,556	13,361,604	20,797	47,760
工業地区	大工場地区	0	0	0	0	0
	中小工場地区	131,198	1,810,090	1,017,310	13,797	27,913
	家内工場地区	45,244	870,026	342,463	19,230	25,760
	計	176,442	2,680,116	1,359,773	15,190	27,913
村落地区	集団地区	304,920	4,563,093	1,285,294	14,965	24,460
	村落地区	6,418,920	61,955,296	28,045,064	9,652	26,400
	計	6,723,840	66,518,389	29,330,358	9,893	26,400
	観光地区	0	0	0	0	0
	農業用施設用地	579,855	846,656	514,971	1,460	2,619
	合計	9,384,778	110,465,310	45,878,393	11,771	47,760

概要調書による

8 地価公示価格の推移

基準年度	23	24	25	26	27
価格 (円/㎡)	60,700	58,500	56,000	53,700	51,600
前年度比	▲ 3.7%	▲ 3.6%	▲ 4.3%	▲ 4.1%	▲ 3.9%

(注) 地価公示価格の最高価格(場所：中央一丁目)

9 家屋の納税義務者数の推移

(単位：人)

区分	年度	23	24	25	26	27
総数 (A)		15,592	15,638	15,653	15,668	15,715
法定免税点未満のもの (B)		864	866	846	820	805
法定免税点以上のもの (A) - (B)		14,728	14,772	14,807	14,848	14,910

概要調書による

10 平成27年度 家屋の総括表

区 分		所有者 数 (人)	棟 数 (棟)	床面積 (㎡)	決定価格 (千円)	単位当たり 価 格 (円)
木 造	総 数		28,853	2,831,960	37,840,104	13,362
	法定免税点 未満のもの		1,010	60,333	65,466	1,085
	法定免税点 以上のもの		27,843	2,771,627	37,774,638	13,629
木 造 以 外	総 数		8,441	1,598,743	51,228,414	32,043
	法定免税点 未満のもの		151	4,166	14,235	3,417
	法定免税点 以上のもの		8,290	1,594,577	51,214,179	32,118
計	総 数	15,715	37,294	4,430,703	89,068,518	20,103
	法定免税点 未満のもの	805	1,161	64,499	79,701	1,236
	法定免税点 以上のもの	14,910	36,133	4,366,204	88,988,817	20,381
非課税家屋			277	107,508		

概要調書による

11 家屋の新增分と減少分の推移

区 分	年 度	新 増 分			減 少 分		
		棟 数 (棟)	床面積 (㎡)	決定価格 (千円)	棟 数 (棟)	床面積 (㎡)	決定価格 (千円)
木 造 家 屋	23	168	20,038	936,600	199	14,674	78,705
	24	176	21,515	1,023,733	621	34,692	178,943
	25	176	20,962	1,009,911	239	19,306	104,418
	26	152	17,582	859,583	216	15,296	89,908
	27	195	22,420	1,157,310	174	12,655	71,696
非 木 造 家 屋	23	84	34,722	2,155,721	48	7,813	205,613
	24	46	13,409	863,649	78	8,524	170,398
	25	48	41,040	4,191,828	50	5,162	79,570
	26	70	30,366	2,083,250	43	3,523	49,451
	27	73	41,707	2,833,904	56	13,496	234,769
合 計	23	252	54,760	3,092,321	247	22,487	284,318
	24	222	34,924	1,887,382	699	43,216	349,341
	25	224	62,002	5,201,739	289	24,468	183,988
	26	222	47,948	2,942,833	259	18,819	139,359
	27	268	64,127	3,991,214	230	26,151	306,465

概要調書による

12 償却資産の納税義務者数の推移

(単位：人)

区 分	年 度	23	24	25	26	27
総 数 (A)		2,333	2,283	2,274	2,265	2,278
法定免税点未満のもの (B)		1,583	1,550	1,539	1,531	1,525
法定免税点以上のもの (A) - (B)		750	733	735	734	753

13 平成27年度 償却資産の価格等に関する調

(単位：千円)

種 類	区 分	決定価格	課税標準額	課税標準額の内訳	
				特例規定の適用を受けるもの	左記以外のもの
市長が価格等を決定したもの	構 築 物	5,985,231	5,970,799	10,413	5,960,386
	機 械 及 び 装 置	23,256,049	22,847,653	359,336	22,488,317
	船 舶	—	—	—	—
	航 空 機	—	—	—	—
	車 両 及 び 運 搬 具	120,951	120,951	0	120,951
	工 具 ・ 器 具 及 び 備 品	5,571,669	5,569,899	2,144	5,567,755
	調 整 額	—	—	—	—
	小 計	34,933,900	34,509,302	371,893	34,137,409
法第三百八十九条関係	総務大臣が価格等を決定し配分したもの	10,988,135	8,182,803		
	県知事が価格等を決定し配分したもの	1,492,608	1,211,583		
	小 計	12,480,743	9,394,386		
合 計		47,414,643	43,903,688		

概要調書による

14 償却資産の課税標準

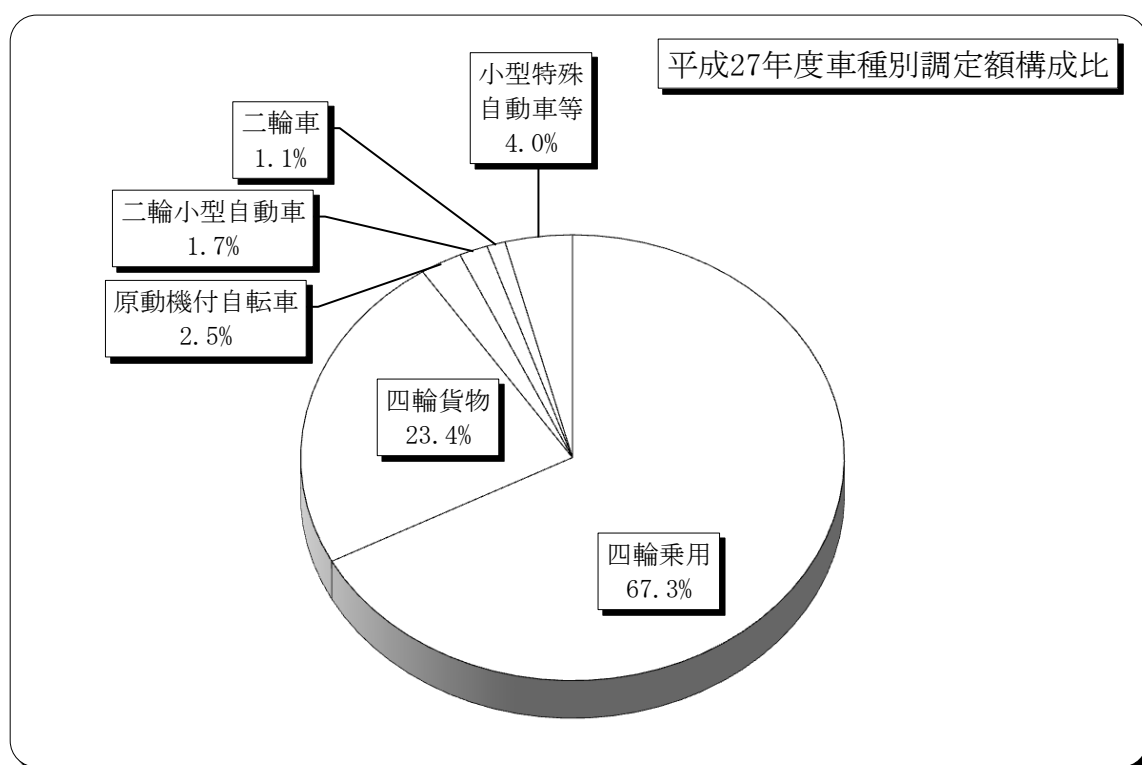
区 分 種 類	年 度	決 定 価 格 (千円)	課税標準額 (千円)	課税標準額の内訳	
				特例規定の適用 を受けるもの (千円)	左記以外のもの (千円)
構 築 物	23	3,985,160	3,964,054	12,930	3,951,124
	24	4,122,669	4,103,129	8,142	4,094,987
	25	4,208,282	4,191,735	12,378	4,179,357
	26	5,291,709	5,276,271	11,336	5,264,935
	27	5,985,231	5,970,799	10,413	5,960,386
機 械 及 び 装 置	23	15,831,970	15,337,220	129,897	15,207,323
	24	14,171,220	13,780,787	102,536	13,678,251
	25	13,894,116	13,550,201	90,522	13,459,679
	26	14,919,052	14,557,590	197,301	14,360,289
	27	23,256,049	22,847,653	359,336	22,488,317
車 両 及 び 運 搬 具	23	128,057	128,057	0	128,057
	24	113,342	113,342	0	113,342
	25	96,648	96,648	0	96,648
	26	130,507	130,507	0	130,507
	27	120,951	120,951	0	120,951
工 具 ・ 器 具 及 び 備 品	23	5,405,486	5,400,872	4,490	5,396,382
	24	5,213,532	5,209,956	991	5,208,965
	25	5,054,900	5,052,454	3,581	5,048,873
	26	5,555,886	5,553,874	2,629	5,551,245
	27	5,571,669	5,569,899	2,144	5,567,755
法第389条関係のもの	23	8,332,871	8,031,208		
	24	12,768,603	9,532,089		
	25	12,872,409	9,657,864		
	26	12,884,594	9,636,230		
	27	12,480,743	9,394,386		
計	23	33,683,544	32,861,411	147,317	24,682,886
	24	36,389,366	32,739,303	111,669	23,095,545
	25	36,126,355	32,548,902	106,481	22,784,557
	26	38,781,748	35,154,472	211,266	25,306,976
	27	47,414,643	43,903,688	371,893	34,137,409

VI 諸 税

1 軽自動車税課税の台数及び調定額の推移

車 種	年 度 区 分	25		26		27		
		台 数 (台)	調定額 (千円)	台 数 (台)	調定額 (千円)	台 数 (台)	調定額 (千円)	
原動機付 自 転 車	総排気量50cc以下	3,028	3,028	2,913	2,913	2,766	2,766	
	〃 50cc超～90cc以下	252	302	239	287	237	284	
	〃 90cc超～125cc以下	223	357	241	386	266	426	
	ミニカー	40	100	43	108	50	125	
	小 計	3,543	3,787	3,436	3,694	3,319	3,601	
軽自動車 及 び 小型特殊 自 動 車	一 般	二 輪 車	636	1,526	650	1,560	642	1,541
		三 輪 車	1	3	1	3	1	3
		四 輪 乗 用	12,419	89,416	12,872	92,677	13,294	95,716
		四 輪 貨 物	8,544	34,096	8,449	33,712	8,370	33,397
	農 耕 用	農 耕 用	2,316	3,706	2,312	3,699	2,313	3,701
		特 殊 作 業 用	412	1,936	416	1,955	428	2,012
		専ら雪上を走行するもの	1	2	1	2	1	2
	小 計	24,329	130,685	24,701	133,608	25,049	136,372	
二 輪 の 小 型 自 動 車		605	2,420	627	2,508	621	2,484	
合 計		28,477	136,892	28,764	139,810	28,989	142,457	

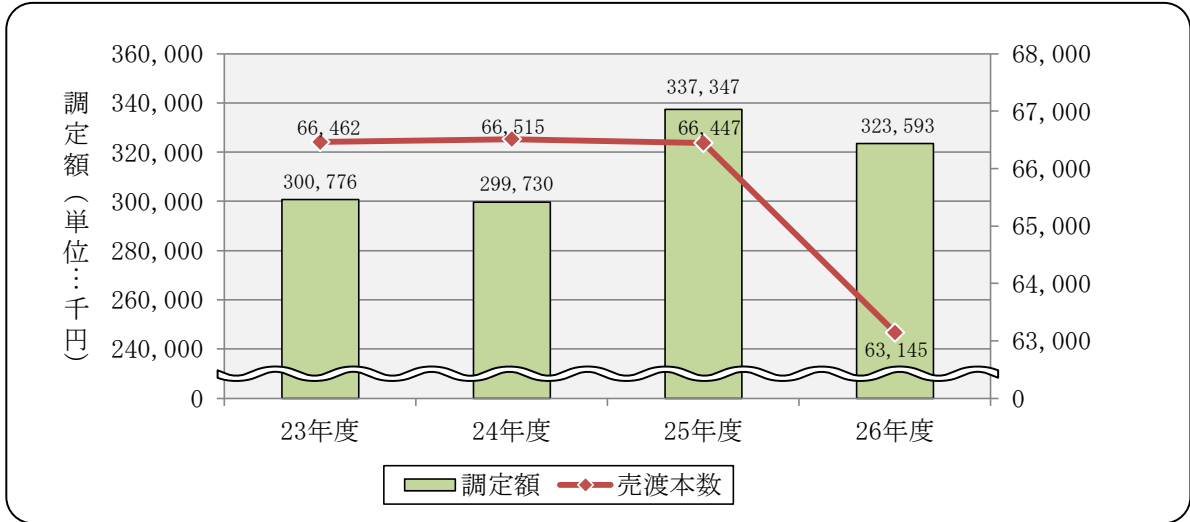
課税状況調による



2 市たばこ税の推移

年度	23	24	25	26
区分				
売渡本数 (本)	66,462,180	66,514,842	66,446,866	63,144,641
調定額 (円)	300,776,191	299,730,112	337,347,424	323,593,265

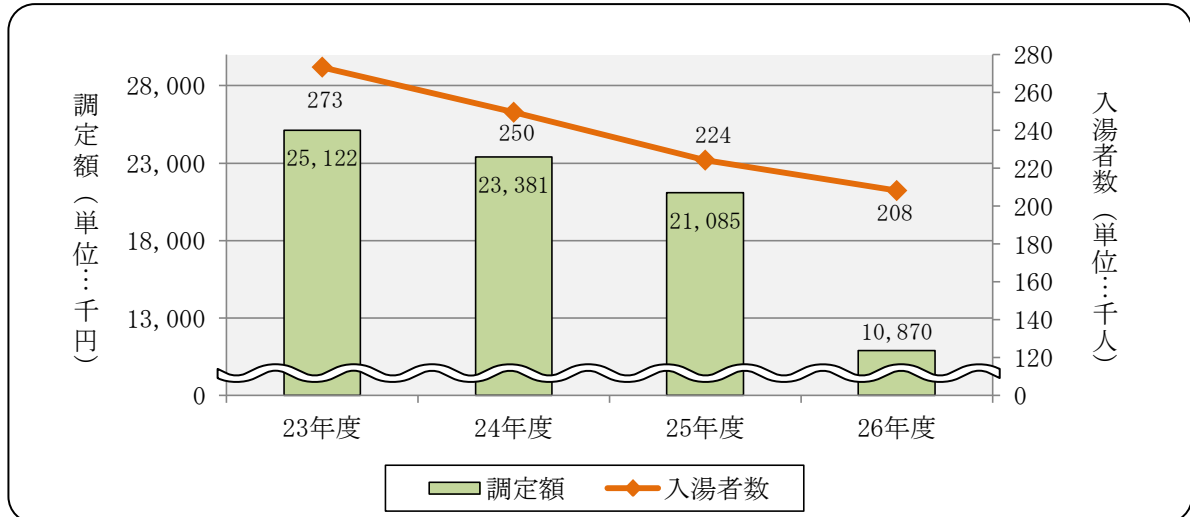
- ・平成18年 7月1日改正 紙巻たばこ等 3,298円/1,000本 旧3級品 1,564円/1,000本
- ・平成22年10月1日改正 紙巻たばこ等 4,618円/1,000本 旧3級品 2,190円/1,000本
- ・平成25年 4月1日改正 紙巻たばこ等 5,262円/1,000本 旧3級品 2,495円/1,000本



3 入湯税の推移

年度	23	24	25	26	
区分					
調定額 (円)	25,122,250	23,381,450	21,085,250	10,870,450	
入湯者数 (人)	273,485	249,628	224,308	208,226	
内訳	課税者数 (人)	250,665	233,066	210,193	195,182
	課税免除者数 (人)	22,820	16,562	14,115	13,044

- ・平成26年 4月1日改正 日帰り入湯客 : 100円/1人・回 → 50円/1人・回

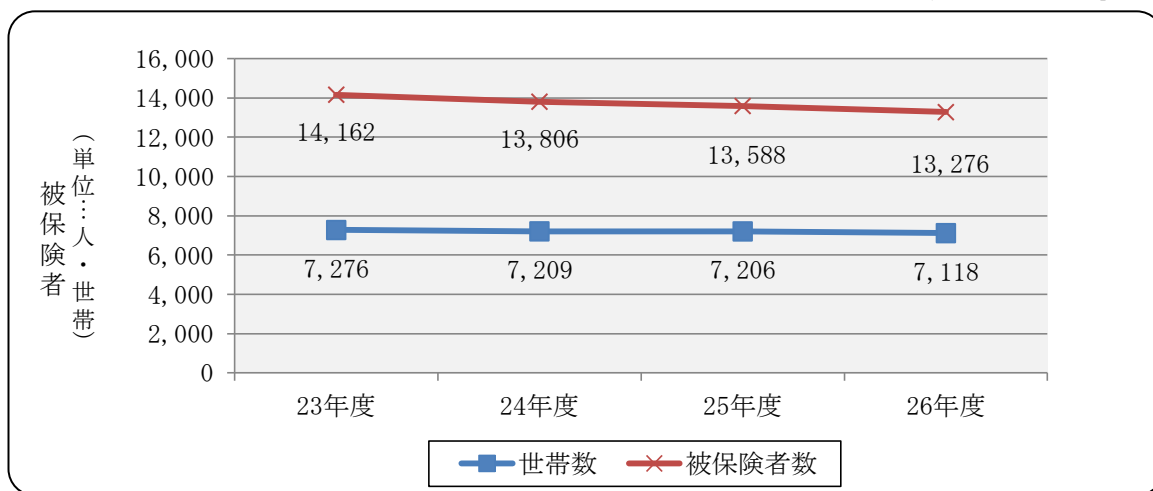


VII 国民健康保険税

1 国民健康保険加入の推移 (国民健康保険税に関する調による)

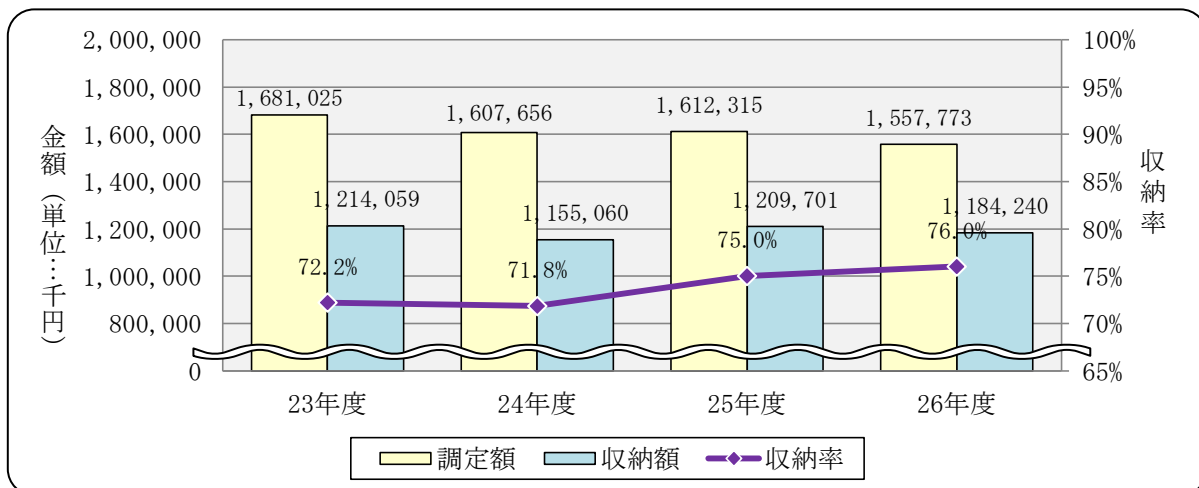
区分 年度	全 市		被 保 険 者		加 入 率	
	世 帯 数 (世帯)	人 口 (人)	世 帯 数 (世帯)	被 保 険 者 数 (人)	世 帯 数	被 保 険 者 数
23	16,010	46,445	7,276	14,162	45.4%	30.5%
24	16,510	46,667	7,209	13,806	43.7%	29.6%
25	16,575	46,234	7,206	13,588	43.5%	29.4%
26	16,720	45,958	7,118	13,276	42.6%	28.9%

人口は各年度末の「住民基本台帳年報」による



2 国民健康保険税収納の推移

区分 年度	現 年 度 分			滞 納 繰 越 分			年 度 収納率
	調 定 額 (円)	収 納 額 (円)	収納率	調 定 額 (円)	収 納 額 (円)	収納率	
23	1,236,536,100	1,149,343,778	92.9%	444,488,637	64,714,785	14.6%	72.2%
24	1,184,681,000	1,102,528,388	93.1%	422,975,021	52,531,482	12.4%	71.8%
25	1,212,031,100	1,139,522,589	94.0%	400,283,566	70,178,409	17.5%	75.0%
26	1,179,518,400	1,110,312,320	94.1%	378,254,326	73,927,215	19.5%	76.0%



3 国民健康保険給付の推移 (国民健康保険事業年報による)

区分 年度	療 養 諸 費 (千円)				1人当たりの療養諸費 (円)	受診件数
	保険者負担金	一部負担金	他法負担金	計		
23	2,957,631	983,237	134,366	4,075,234	283,791	135,102
24	2,903,976	958,465	132,366	3,994,807	284,713	132,509
25	2,993,880	982,410	137,246	4,113,536	298,018	132,915
26	3,030,317	997,767	138,488	4,166,572	308,864	133,608

4 国民健康保険税率及び税負担の推移 (国民健康保険事業年報による)

(1) 医療保険分

区分 年度	税 率				世帯数 (世帯)	1世帯当 たり保険税 負担額 (円)	被保険者 数 (人)	被保険者1人 当たり保険税 負担額 (円)	被保険者 1人当たり 療養諸費に 対する 保険税割合
	所得割	資産割	均等割 (円)	平等割 (円)					
23	5.70%	16.00%	23,500	21,300	7,311	117,548	14,360	59,846	21.1%
24	5.70%	16.00%	23,500	21,300	7,267	113,963	14,031	59,024	20.7%
25	5.70%	16.00%	23,500	21,300	7,266	116,683	13,803	61,423	20.6%
26	5.70%	16.00%	23,500	21,300	7,191	114,641	13,490	61,111	19.8%
27	5.70%	16.00%	23,500	21,300	—	—	—	—	—

(2) 後期高齢者支援金分 ※「高齢者の医療の確保に関する法律」の施行による

区分 年度	税 率				世帯数 (世帯)	1世帯当 たり保険税 負担額 (円)	被保険者 数 (人)	被保険者1人 当たり保険税 負担額 (円)
	所得割	資産割	均等割 (円)	平等割 (円)				
23	1.50%	6.00%	6,500	5,900	7,311	32,730	14,360	16,664
24	1.50%	6.00%	6,500	5,900	7,267	31,687	14,031	16,412
25	1.50%	6.00%	6,500	5,900	7,266	32,383	13,803	17,046
26	1.50%	6.00%	6,500	5,900	7,191	32,092	13,490	17,107
27	1.50%	6.00%	6,500	5,900	—	—	—	—

(3) 介護保険分

区分 年度	税 率				世帯数 (世帯)	1世帯当 たり保険税 負担額 (円)	被保険者 数 (人)	被保険者1人 当たり保険税 負担額 (円)
	所得割	資産割	均等割 (円)	平等割 (円)				
23	1.50%	4.00%	8,000	5,300	4,326	28,477	5,868	20,994
24	1.50%	4.00%	8,000	5,300	4,278	27,123	5,764	20,131
25	1.50%	4.00%	8,000	5,300	4,187	28,044	5,562	21,111
26	1.50%	4.00%	8,000	5,300	4,009	27,913	5,266	21,250
27	1.50%	4.00%	8,000	5,300	—	—	—	—

5 国民健康保険税賦課割合の推移 (国民健康保険税に関する調による)

(1) 医療保険分 (単位：%)

年度	区分	応能割			応益割			合計
		所得割	資産割	計	均等割	平等割	計	
23		42	8	50	35	15	50	100
24		42	7	49	35	16	51	100
25		43	7	50	34	16	50	100
26		44	7	51	33	16	49	100

(2) 後期高齢者支援金分

※「高齢者の医療の確保に関する法律」の施行による (単位：%)

年度	区分	応能割			応益割			合計
		所得割	資産割	計	均等割	平等割	計	
23		39	11	50	35	15	50	100
24		39	10	49	35	16	51	100
25		40	10	50	34	16	50	100
26		42	10	52	33	15	48	100

(3) 介護保険分

(単位：%)

年度	区分	応能割			応益割			合計
		所得割	資産割	計	均等割	平等割	計	
23		44	6	50	33	17	50	100
24		43	6	49	34	17	51	100
25		46	6	52	32	16	48	100
26		47	5	52	32	16	48	100

6 国民健康保険税賦課限度額の推移

(単位：円)

年度	区分	賦課限度額		
		医療保険分	後期高齢者 支援金分	介護保険分
23		510,000	140,000	120,000
24		510,000	140,000	120,000
25		510,000	140,000	120,000
26		510,000	160,000	140,000
27		520,000	170,000	160,000

Ⅷ 収 納 関 係

1 平成26年度市税収納実績

税 目		予 算 額 (円)	調 定 額 (A) (円)	収 入 額 (B) (円)	不納欠損額 (C) (円)	収入未済額 (A)-(B)-(C) (円)	収納率 (B)/(A)	
市 民 税	個 人	現年課税分	1,711,700,000	1,813,888,100	1,788,313,127	228,311	25,382,462	98.6%
		滞納繰越分	22,800,000	106,521,549	29,145,245	6,412,659	70,963,645	27.4%
		計	1,734,500,000	1,920,409,649	1,817,458,372	6,640,970	96,346,107	94.6%
	法 人	現年課税分	301,200,000	445,420,100	443,810,900	0	1,609,200	99.6%
		滞納繰越分	800,000	8,571,055	2,536,900	895,655	5,138,500	29.6%
		計	302,000,000	453,991,155	446,347,800	895,655	6,747,700	98.3%
合 計		2,036,500,000	2,374,400,804	2,263,806,172	7,536,625	103,093,807	95.3%	
固 定 資 産 税	固 定 資 産	現年課税分	2,419,400,000	2,491,599,900	2,451,645,583	74,000	39,880,317	98.4%
		滞納繰越分	41,400,000	313,341,625	54,774,209	12,895,002	245,672,414	17.5%
		計	2,460,800,000	2,804,941,525	2,506,419,792	12,969,002	285,552,731	89.4%
	交 付 金	7,000,000	6,989,400	6,989,400	0	0	100.0%	
合 計		2,467,800,000	2,811,930,925	2,513,409,192	12,969,002	285,552,731	89.4%	
軽 自 動 車 税	現年課税分	135,700,000	139,838,300	137,528,800	27,400	2,282,100	98.3%	
	滞納繰越分	1,800,000	10,996,818	2,025,748	573,400	8,397,670	18.4%	
	合 計	137,500,000	150,835,118	139,554,548	600,800	10,679,770	92.5%	
市 た ば こ 税	現年課税分	319,700,000	323,593,265	323,593,265	0	0	100.0%	
	滞納繰越分	0	0	0	0	0	0.0%	
	合 計	319,700,000	323,593,265	323,593,265	0	0	100.0%	
入 湯 税	現年課税分	12,600,000	10,870,450	10,870,450	0	0	100.0%	
	滞納繰越分	0	0	0	0	0	0.0%	
	合 計	12,600,000	10,870,450	10,870,450	0	0	100.0%	
都 市 計 画 税	現年課税分	416,500,000	424,190,500	416,586,835	1,300	7,602,365	98.2%	
	滞納繰越分	7,900,000	66,460,744	11,769,844	2,870,718	51,820,182	17.7%	
	合 計	424,400,000	490,651,244	428,356,679	2,872,018	59,422,547	87.3%	
現年課税分合計		5,323,800,000	5,656,390,015	5,579,338,360	331,011	76,756,444	98.6%	
滞納繰越分合計		74,700,000	505,891,791	100,251,946	23,647,434	381,992,411	19.8%	
市 税 合 計		5,398,500,000	6,162,281,806	5,679,590,306	23,978,445	458,748,855	92.2%	
国 民 健 康 保 険 税	現年課税分	1,113,766,000	1,179,518,400	1,110,312,320	257,300	68,951,180	94.1%	
	滞納繰越分	54,228,000	378,254,326	73,927,215	15,283,921	289,043,190	19.5%	
	合 計	1,167,994,000	1,557,772,726	1,184,239,535	15,541,221	357,994,370	76.0%	

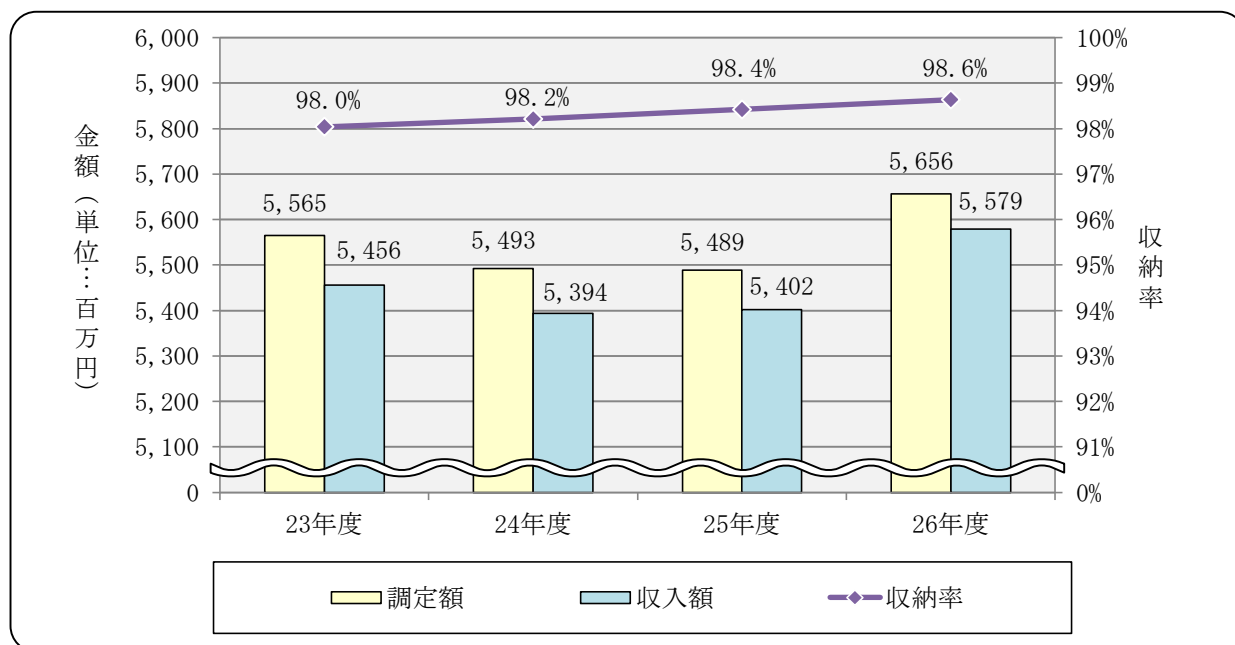
※個人市民税の収入額は過誤納還付未済額35,800円を含む

※国民健康保険税の収入額は過誤納還付未済額2,400円を含む

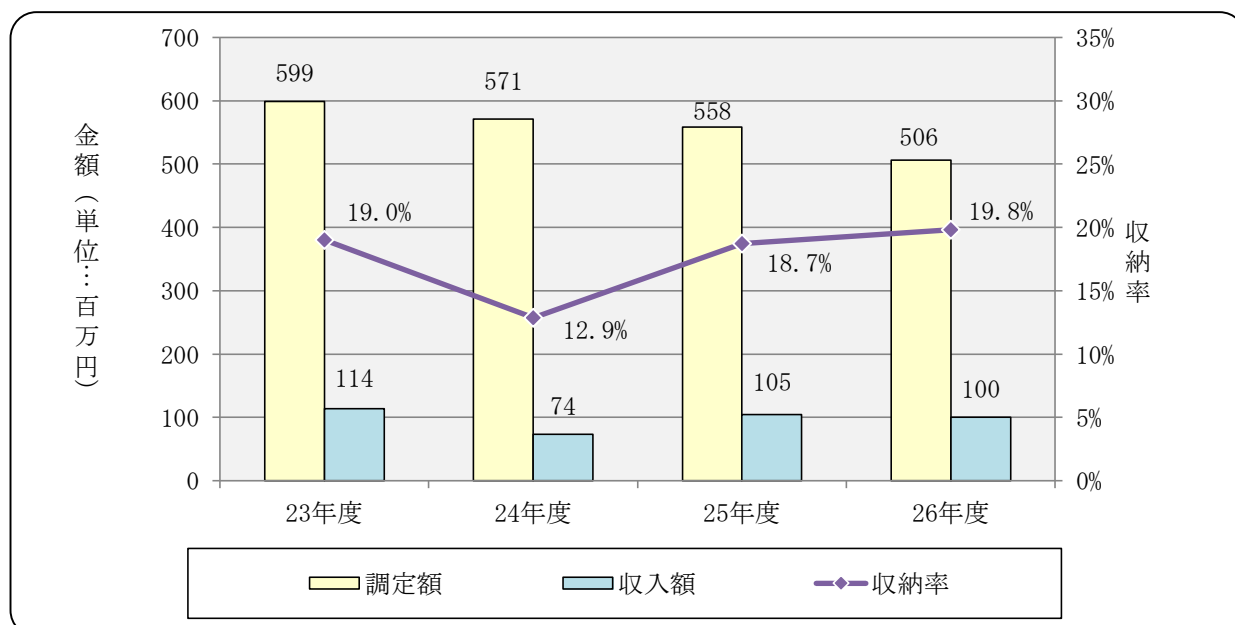
2 市税収納実績の推移

区分 年度	現 年 度 分				滞 納 繰	
	調 定 額 (円)	収 入 額 (円)	未 納 額 (円)	収 納 率	調 定 額 (円)	収 入 額 (円)
23	5,565,010,841	5,455,984,393	109,068,848	98.0%	599,172,560	113,927,221
24	5,492,553,062	5,394,312,507	98,041,191	98.2%	571,424,209	73,535,370
25	5,489,006,274	5,402,261,112	85,226,544	98.4%	558,391,125	104,571,606
26	5,656,390,015	5,579,338,360	76,756,444	98.6%	505,891,791	100,251,946

○現年度分

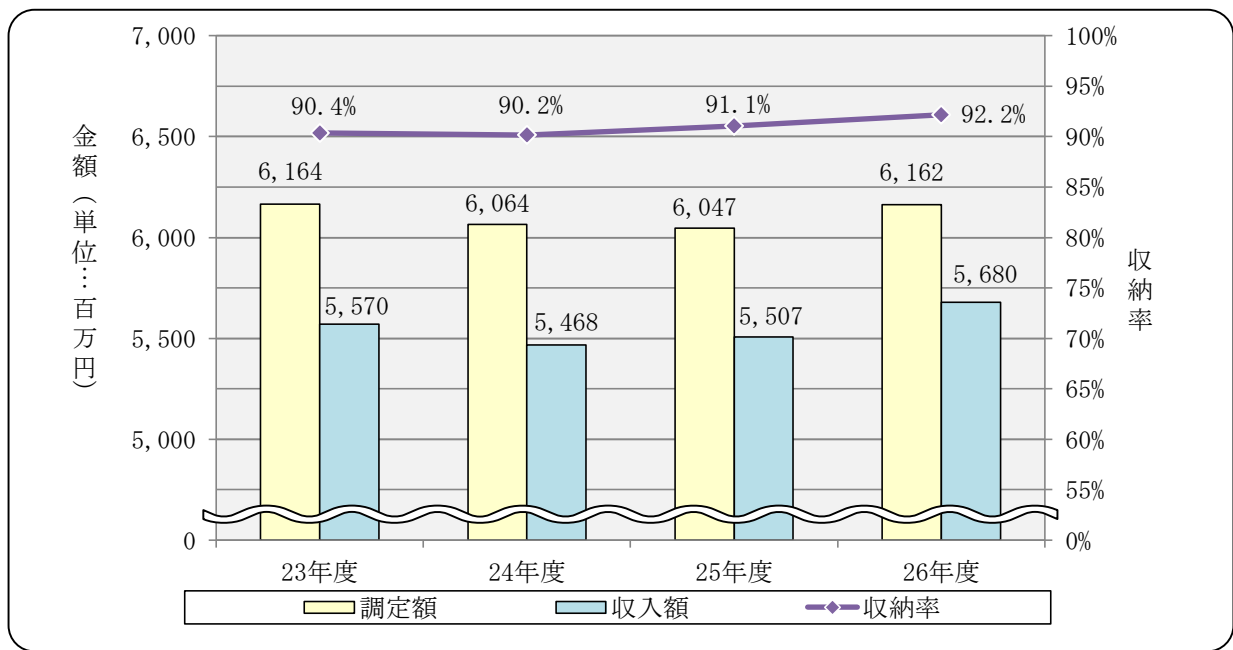


○滞納繰越分

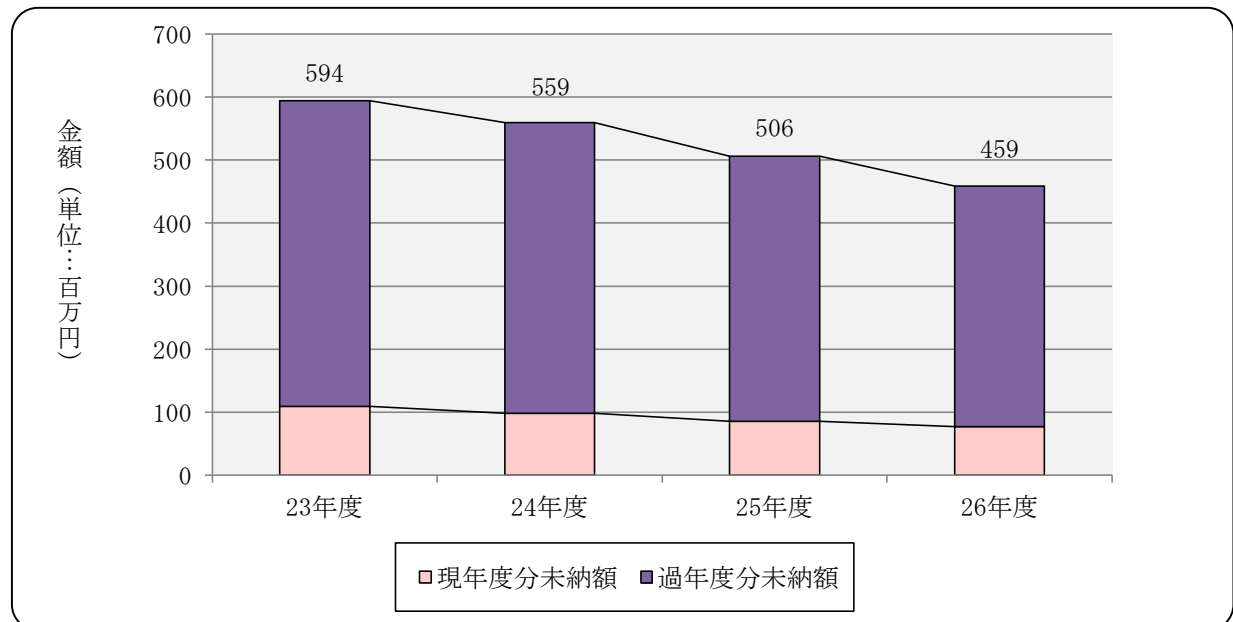


越 分		合 計				年度
未 納 額 (円)	収 納 率	調 定 額 (円)	収 入 額 (円)	未 納 額 (円)	収 納 率	
485,245,339	19.0%	6,164,183,401	5,569,911,614	594,314,187	90.4%	23
461,171,812	12.9%	6,063,997,271	5,467,847,877	559,213,003	90.2%	24
421,119,163	18.7%	6,047,397,399	5,506,832,718	506,345,707	91.1%	25
381,992,411	19.8%	6,162,281,806	5,679,590,306	458,748,855	92.2%	26

○市税合計



○未納額



3 口座振替の推移

(単位：千円・%)

税目	年度 区分	24			25			26		
		収入額 A	口座振替 済額 B	割合 B/A	収入額 A	口座振替 済額 B	割合 B/A	収入額 A	口座振替 済額 B	割合 B/A
市民税・県民税		895,880	614,585	68.6	930,099	630,471	67.8	901,421	620,239	68.8
固定資産税・都市計画税		2,770,571	1,940,971	70.1	2,797,301	1,982,675	70.9	2,868,232	2,038,821	71.1
軽自動車税		131,127	62,729	47.8	134,171	62,369	46.5	137,529	62,154	45.2
小計		3,797,578	2,618,285	68.9	3,861,571	2,675,515	69.3	3,907,182	2,721,214	69.6
国民健康保険税		1,011,815	778,494	76.9	1,043,634	795,977	76.3	1,010,867	769,272	76.1
総合計		4,809,393	3,396,779	70.6	4,905,205	3,471,492	70.8	4,918,049	3,490,486	71.0

※ 金額は現年度分

4 コンビニエンスストア納付の推移

(単位：千円・%)

税目	年度 区分	24			25			26		
		収入額 A	コンビニ 納付額 B	割合 B/A	収入額 A	コンビニ 納付額 B	割合 B/A	収入額 A	コンビニ 納付額 B	割合 B/A
市民税 ・県民税	現年度分	895,880	152,828	17.1	930,099	169,499	18.2	901,421	167,065	18.5
	滞納繰越分	41,866	16,587	39.6	44,460	21,377	48.1	47,556	20,048	42.2
固定資産税 ・都市計画税	現年度分	2,770,571	131,508	4.7	2,797,301	146,498	5.2	2,868,232	152,982	5.3
	滞納繰越分	43,876	11,016	25.1	72,449	14,806	20.4	66,544	14,949	22.5
軽自動車税	現年度分	131,127	40,393	30.8	134,171	43,544	32.5	137,529	47,609	34.6
	滞納繰越分	1,843	492	26.7	2,520	623	24.7	2,026	574	28.3
小計	現年度分	3,797,578	324,729	8.6	3,861,571	359,541	9.3	3,907,182	367,656	9.4
	滞納繰越分	87,585	28,095	32.1	119,429	36,806	30.8	116,126	35,571	30.6
国民健康 保険税	現年度分	1,011,815	131,379	13.0	1,043,634	145,047	13.9	1,010,867	147,655	14.6
	滞納繰越分	52,531	18,140	34.5	70,178	28,150	40.1	73,927	29,762	40.3
総合計	現年度分	4,809,393	456,108	9.5	4,905,205	504,588	10.3	4,918,049	515,311	10.5
	滞納繰越分	140,116	46,235	33.0	189,607	64,956	34.3	190,053	65,333	34.4

※ 平成21年度から各税目において導入（ただし、国民健康保険税は平成20年度から）

5 督促状等発送の推移

(1) 督促状

(単位：件)

税目	年度	24	25	26
市民税・県民税		6,256	6,128	5,915
固定資産税・都市計画税		6,191	6,002	5,954
軽自動車税		2,873	2,849	2,733
法人市民税		99	83	75
その他		0	0	0
小計		15,419	15,062	14,677
国民健康保険税		9,117	8,899	8,843
総合計		24,536	23,961	23,520

(2) 電話催告・文書催告

(単位：件)

税目	年度	24	25	26
電話催告		14,198	14,359	16,312
文書催告		2,887	417	634

6 延滞金収納の推移

(単位：円)

年度 区分	24	25	26
延滞金	11,995,728	16,366,651	13,008,636

7 財産差押の推移

差押内容	24				25				26			
	差押 件数 (件)	差押額 (円)	換価 延べ 件数 (件)	換価額 (円)	差押 件数 (件)	差押額 (円)	換価 延べ 件数 (件)	換価額 (円)	差押 件数 (件)	差押額 (円)	換価 延べ 件数 (件)	換価額 (円)
預貯金	150	27,517,965	112	9,225,788	185	67,327,144	178	19,831,148	167	36,239,951	161	13,942,521
給与	28	11,690,146	133	5,017,864	15	4,694,900	146	5,739,015	17	7,202,768	105	5,318,284
国税還付金	2	1,729,300	12	254,226	1	154,817	2	10,700	9	5,144,703	1	23,999
動産	4	1,955,119	2	763,653	4	1,256,200	3	451,710	7	8,076,518	14	1,992,512
不動産	14	8,112,600	0	0	52	60,017,511	0	0	49	79,221,450	2	8,959,600
その他債権	0	0	0	0	6	5,108,538	9	731,600	6	6,566,871	32	2,432,200
出資金	5	1,358,517	0	0	6	4,142,600	4	1,459,100	6	7,091,175	3	135,000
生命保険	6	4,610,363	1	512,900	17	19,790,425	8	3,369,902	22	26,530,524	13	4,721,159
計	209	56,974,010	260	15,774,431	286	162,492,135	350	31,593,175	283	176,073,960	331	37,525,275

※参加差押を含み、対象税目には個人県民税を含む

※差押件数については、1名で2件以上差押をした件数を含み、延べ件数を表示

※差押額は本税のみ

8 インターネット公売の推移

年 度	実施回数 (回)	出品件数 (件)	見積価格 (円)	入札者数 (人)	落札額 (円)
24	2	18	509,000	116	844,556
25	1	5	70,500	40	311,700
26	7	70	1,226,700	280	1,354,110

※平成18年度からインターネット公売を実施

9 不納欠損処分推移

税目	年度 区分	24			25			26		
		件数 (件)	金額 (円)	構成比 (%)	件数 (件)	金額 (円)	構成比 (%)	件数 (件)	金額 (円)	構成比 (%)
市 民 税	個人	254	17,720,866	20.0%	155	7,809,820	13.9%	100	6,640,970	16.8%
	法人	12	1,299,200	1.4%	9	781,661	1.4%	9	895,655	2.3%
	計	266	19,020,066	21.4%	164	8,591,481	15.3%	109	7,536,625	19.1%
固定資産税		61	14,261,888	16.1%	52	20,939,470	37.2%	36	12,969,002	32.8%
軽自動車税		128	1,299,100	1.5%	77	706,600	1.3%	62	600,800	1.5%
都市計画税		40	2,908,437	3.3%	34	4,079,523	7.2%	36	2,872,018	7.3%
小計		374	37,489,491	42.3%	245	34,317,074	61.0%	182	23,978,445	60.7%
国民健康 保険税		267	51,193,385	57.7%	140	21,927,542	39.0%	118	15,541,221	39.3%
総合計		641	88,682,876	100.0%	385	56,244,616	100.0%	250	39,519,666	100.0%

※不納欠損件数については、実人員を表示

10 県民税徴収委託金の推移

年度	納税義務者数		配当割額、株式等 譲渡所得割額控除 による還付・充当額 (円)	平成18年度課税 以前の滞納繰越 分の払込金額 (円)	過誤納金に 相当する金額 (円)	合計 (円)
	人数 (人)	金額 (円)				
24	22,273	66,860,000	185,600	94,799	1,826,711	68,967,110
25	22,481	67,523,400	296,351	54,929	1,996,777	69,871,457
26	22,307	67,010,100	4,174,549	118,245	3,169,495	74,472,389

11 電子申告（eLTAX）利用件数の推移

(単位：件)

年度	区分	利用件数			合計
		法人市民税	個人住民税 (給与支払報告書)	固定資産税 (償却資産)	
24		824	1,074	129	2,027
25		916	1,510	170	2,596
26		973	1,719	206	2,898

※電子申告（eLTAX）運用開始日：平成21年9月14日

※利用件数は、利用者からeLTAXにより送信された件数であり、審査不受理などの件数を含む

IX その他

1 平成27年度市税税制一覧表

税目	区分	課税客體	納税義務者	賦課期日	課税標準及び税率	申告（提出）期限	平成27年度の納期（納期限）																																																																																																			
市民税		<p>〈個人〉 均等割・所得割 ・市内に住所を有する個人</p> <p>均等割 ・市内に事務所、事業所又は家屋敷を有する個人で市内に住所を有しない者</p>	<p>〈法人〉 均等割・法人税割 ・市内に事務所又は事業所を有する法人</p> <p>均等割 ・市内に寮、宿泊所、クラブ、その他これらに類する施設を有する法人で、市内に事務所又は事業所を有しないもの ・市内に事務所、事業所、寮等を有する法人でない社団又は財団で、代表者又は管理人の定めのあるもの</p>	<p>〈個人〉 1月1日</p>	<p>〈個人〉 ・所得割 一律 6.0%（県民税 4.0%）</p> <p>〈法人〉 ・法人税割 14.7% （平成26年10月1日以降に開始する事業年度から 12.1%）</p> <p>・均等割 3,500円（県民税2,000円）</p> <p>※ 地方税法第312条第1項の規定による区分</p> <table border="1"> <tr><td>第9号法人</td><td>3,000,000円</td></tr> <tr><td>第8号法人</td><td>1,750,000円</td></tr> <tr><td>第7号法人</td><td>410,000円</td></tr> <tr><td>第6号法人</td><td>400,000円</td></tr> <tr><td>第5号法人</td><td>160,000円</td></tr> <tr><td>第4号法人</td><td>150,000円</td></tr> <tr><td>第3号法人</td><td>130,000円</td></tr> <tr><td>第2号法人</td><td>120,000円</td></tr> <tr><td>第1号法人</td><td>50,000円</td></tr> </table>	第9号法人	3,000,000円	第8号法人	1,750,000円	第7号法人	410,000円	第6号法人	400,000円	第5号法人	160,000円	第4号法人	150,000円	第3号法人	130,000円	第2号法人	120,000円	第1号法人	50,000円	<p>〈個人〉 ・一般 3月15日 ・給与支払報告書 1月31日</p> <p>〈法人〉 ・確定申告 事業年度終了後2ヵ月以内 ・中間申告 事業年度開始の日以後6ヵ月を経過した日から2ヵ月以内</p>	<p>〈個人〉 ・普通徴収</p> <table border="1"> <tr><td>第1期</td><td>平成27年6月30日</td><td>まで</td></tr> <tr><td>第2期</td><td>平成27年8月31日</td><td>まで</td></tr> <tr><td>第3期</td><td>平成27年11月2日</td><td>まで</td></tr> <tr><td>第4期</td><td>平成28年2月1日</td><td>まで</td></tr> </table> <p>・特別徴収（給与特徴） 毎月分について 翌月10日まで（6月から翌年5月まで12回）</p> <p>・特別徴収（年金特徴） 年金支給月（4月・6月・8月・10月・12月・2月）の6回に分けて支給年金から引き落とし</p> <p>〈法人〉 申告期限と同じ</p>	第1期	平成27年6月30日	まで	第2期	平成27年8月31日	まで	第3期	平成27年11月2日	まで	第4期	平成28年2月1日	まで																																																																					
第9号法人	3,000,000円																																																																																																									
第8号法人	1,750,000円																																																																																																									
第7号法人	410,000円																																																																																																									
第6号法人	400,000円																																																																																																									
第5号法人	160,000円																																																																																																									
第4号法人	150,000円																																																																																																									
第3号法人	130,000円																																																																																																									
第2号法人	120,000円																																																																																																									
第1号法人	50,000円																																																																																																									
第1期	平成27年6月30日	まで																																																																																																								
第2期	平成27年8月31日	まで																																																																																																								
第3期	平成27年11月2日	まで																																																																																																								
第4期	平成28年2月1日	まで																																																																																																								
固定資産税		<p>・土地 ・家屋 ・償却資産</p>	<p>・固定資産の所有者</p>	<p>1月1日</p>	<p>・課税標準額の 1.4% 土地 30万円 家屋 20万円 償却資産 150万円</p> <p>・免税点</p>	<p>・住宅用地の申告 1月31日</p> <p>・償却資産の申告 1月31日</p>	<table border="1"> <tr><td>第1期</td><td>平成27年4月30日</td><td>まで</td></tr> <tr><td>第2期</td><td>平成27年7月31日</td><td>まで</td></tr> <tr><td>第3期</td><td>平成27年12月28日</td><td>まで</td></tr> <tr><td>第4期</td><td>平成28年2月29日</td><td>まで</td></tr> </table>	第1期	平成27年4月30日	まで	第2期	平成27年7月31日	まで	第3期	平成27年12月28日	まで	第4期	平成28年2月29日	まで																																																																																							
第1期	平成27年4月30日	まで																																																																																																								
第2期	平成27年7月31日	まで																																																																																																								
第3期	平成27年12月28日	まで																																																																																																								
第4期	平成28年2月29日	まで																																																																																																								
軽自動車税		<p>・原動機付自転車 ・軽自動車 ・小型特殊自動車 ・二輪の小型自動車</p>	<p>・軽自動車等の所有者</p> <p>※所有権留保の場合は使用者</p>	<p>4月1日</p>	<p>・原動機付自転車等</p> <table border="1"> <thead> <tr><th colspan="2">車種区分</th><th>年額</th></tr> </thead> <tbody> <tr><td rowspan="4">原動機付自転車</td><td>50cc以下</td><td>1,000円</td></tr> <tr><td>50cc超90cc以下</td><td>1,200円</td></tr> <tr><td>90cc超125cc以下</td><td>1,600円</td></tr> <tr><td>三輪以上のもの</td><td>2,500円</td></tr> <tr><td>二輪軽自動車</td><td>125cc超250cc以下</td><td>2,400円</td></tr> <tr><td>専ら雪上を走行するもの</td><td></td><td>2,400円</td></tr> <tr><td rowspan="2">小型特殊自動車</td><td>農作業用</td><td>1,600円</td></tr> <tr><td>その他</td><td>4,700円</td></tr> <tr><td>二輪小型自動車</td><td>250cc超</td><td>4,000円</td></tr> </tbody> </table> <p>・軽自動車</p> <table border="1"> <thead> <tr><th colspan="2">車種区分</th><th>現行年額</th><th>改正年額</th></tr> </thead> <tbody> <tr><td colspan="2">三輪のもの</td><td>3,100円</td><td>3,900円</td></tr> <tr><td rowspan="4">四輪以上のもの</td><td rowspan="2">乗用のもの</td><td>営業用</td><td>5,500円</td></tr> <tr><td>自家用</td><td>6,900円</td></tr> <tr><td rowspan="2">貨物用のもの</td><td>営業用</td><td>3,000円</td></tr> <tr><td>自家用</td><td>3,800円</td></tr> <tr><td colspan="2"></td><td>4,000円</td><td>5,000円</td></tr> </tbody> </table> <p>※平成26年度以前に所有している車や中古車を取得した場合には、現行の税率が適用されます。平成27年4月1日以降に最初の新規検査を受けた車両を取得した場合には、平成27年度から改正後の税率が適用されます。</p>	車種区分		年額	原動機付自転車	50cc以下	1,000円	50cc超90cc以下	1,200円	90cc超125cc以下	1,600円	三輪以上のもの	2,500円	二輪軽自動車	125cc超250cc以下	2,400円	専ら雪上を走行するもの		2,400円	小型特殊自動車	農作業用	1,600円	その他	4,700円	二輪小型自動車	250cc超	4,000円	車種区分		現行年額	改正年額	三輪のもの		3,100円	3,900円	四輪以上のもの	乗用のもの	営業用	5,500円	自家用	6,900円	貨物用のもの	営業用	3,000円	自家用	3,800円			4,000円	5,000円	<p>・登録の申告 所有者等となった日から15日以内</p> <p>・廃車の申告 所有者等でなくなった日から30日以内</p>	<p>5月16日～6月1日</p>																																																		
車種区分		年額																																																																																																								
原動機付自転車	50cc以下	1,000円																																																																																																								
	50cc超90cc以下	1,200円																																																																																																								
	90cc超125cc以下	1,600円																																																																																																								
	三輪以上のもの	2,500円																																																																																																								
二輪軽自動車	125cc超250cc以下	2,400円																																																																																																								
専ら雪上を走行するもの		2,400円																																																																																																								
小型特殊自動車	農作業用	1,600円																																																																																																								
	その他	4,700円																																																																																																								
二輪小型自動車	250cc超	4,000円																																																																																																								
車種区分		現行年額	改正年額																																																																																																							
三輪のもの		3,100円	3,900円																																																																																																							
四輪以上のもの	乗用のもの	営業用	5,500円																																																																																																							
		自家用	6,900円																																																																																																							
	貨物用のもの	営業用	3,000円																																																																																																							
		自家用	3,800円																																																																																																							
		4,000円	5,000円																																																																																																							
市たばこ税		<p>・売り渡した製造たばこ</p>	<p>・卸売販売業者等</p>		<p>・紙巻たばこ等 5,262円/1,000本 ・旧3級品のたばこ 2,495円/1,000本</p>	<p>翌月末日</p>	<p>申告期限と同じ</p>																																																																																																			
鉱産税		<p>・掘採した鉱物</p>	<p>・鉱物を掘採する鉱業者</p>		<p>・鉱物の価格の1%（ただし200万円以下の場合には0.7%）</p>	<p>翌月末日</p>	<p>申告期限と同じ</p>																																																																																																			
特別土地保有税		<p>・保有に係る土地 （平成15年度分以降課税しない） ・取得に係る土地 （平成15年1月1日以後取得された土地は課税しない）</p>	<p>・土地の所有者又は取得者</p>		<p>・土地の取得価格又は修正取得価格のいずれか低い額（免税点 5,000㎡）</p> <p>・税率</p> <table border="1"> <tr><td>保有</td><td>1.4%</td></tr> <tr><td>取得</td><td>3.0%</td></tr> </table>	保有	1.4%	取得	3.0%	<p>・保有…5月31日 ・取得…2月末日（1月1日前1年以内の取得） 又は8月31日（7月1日前1年以内の取得）</p>	<p>申告期限と同じ</p>																																																																																															
保有	1.4%																																																																																																									
取得	3.0%																																																																																																									
入湯税		<p>・鉱泉浴場における入湯行為</p>	<p>・鉱泉浴場を利用する入湯客</p>		<p>・宿泊入湯客 1人 1泊 150円 ・日帰り入湯客 1人 1回 50円</p>	<p>翌月15日</p>	<p>申告期限と同じ</p>																																																																																																			
都市計画税		<p>・都市計画区域内の土地（農業振興地域内の農用地を除く）及び家屋</p>	<p>・左記の土地及び家屋の所有者</p>	<p>1月1日</p>	<p>・課税標準額の0.3%</p>		<p>固定資産税と同じ</p>																																																																																																			
国民健康保険税		<p>医療保険分（医療分）/後期高齢者支援金分（支援金分） ・被保険者である世帯主 ・擬制世帯主（被保険者資格のない世帯主で当該世帯内に被保険者がある者）</p> <p>介護保険分（介護分） ・介護保険第2号被保険者（40歳以上65歳未満の国民健康保険被保険者）の介護保険料を医療分及び支援金分とあわせて納付（納税義務者は医療分及び支援金分と同じ）</p>		<p>4月1日</p>	<table border="1"> <thead> <tr><th rowspan="2">税率区分</th><th colspan="3">税率</th></tr> <tr><th>医療分</th><th>支援金分</th><th>介護分</th></tr> </thead> <tbody> <tr><td>所得割</td><td>5.70%</td><td>1.50%</td><td>1.50%</td></tr> <tr><td>資産割</td><td>16.00%</td><td>6.00%</td><td>4.00%</td></tr> <tr><td>均等割</td><td>23,500円</td><td>6,500円</td><td>8,000円</td></tr> <tr><td>平等割</td><td>21,300円</td><td>5,900円</td><td>5,300円</td></tr> </tbody> </table> <table border="1"> <thead> <tr><th colspan="2">賦課限度額</th></tr> </thead> <tbody> <tr><td>医療分</td><td>520,000円</td></tr> <tr><td>支援金分</td><td>170,000円</td></tr> <tr><td>介護分</td><td>160,000円</td></tr> </tbody> </table> <table border="1"> <thead> <tr><th rowspan="2">軽減区分</th><th colspan="6">軽減額（※）</th></tr> <tr><th colspan="3">均等割</th><th colspan="3">平等割</th></tr> <tr><td></td><th>医療分</th><th>支援金分</th><th>介護分</th><th>医療分</th><th>支援金分</th><th>介護分</th></tr> </thead> <tbody> <tr><td>7割</td><td>16,450円</td><td>4,550円</td><td>5,600円</td><td>14,910円</td><td>4,130円</td><td>3,710円</td></tr> <tr><td>5割</td><td>11,750円</td><td>3,250円</td><td>4,000円</td><td>10,650円</td><td>2,950円</td><td>2,650円</td></tr> <tr><td>2割</td><td>4,700円</td><td>1,300円</td><td>1,600円</td><td>4,260円</td><td>1,180円</td><td>1,060円</td></tr> </tbody> </table> <p>※世帯主と加入者の所得合計が基準以下の世帯が対象</p>	税率区分	税率			医療分	支援金分	介護分	所得割	5.70%	1.50%	1.50%	資産割	16.00%	6.00%	4.00%	均等割	23,500円	6,500円	8,000円	平等割	21,300円	5,900円	5,300円	賦課限度額		医療分	520,000円	支援金分	170,000円	介護分	160,000円	軽減区分	軽減額（※）						均等割			平等割				医療分	支援金分	介護分	医療分	支援金分	介護分	7割	16,450円	4,550円	5,600円	14,910円	4,130円	3,710円	5割	11,750円	3,250円	4,000円	10,650円	2,950円	2,650円	2割	4,700円	1,300円	1,600円	4,260円	1,180円	1,060円	<p>随時</p>	<p>・普通徴収</p> <table border="1"> <tr><td>第1期</td><td>平成27年7月31日</td><td>まで</td></tr> <tr><td>第2期</td><td>平成27年8月31日</td><td>まで</td></tr> <tr><td>第3期</td><td>平成27年9月30日</td><td>まで</td></tr> <tr><td>第4期</td><td>平成27年11月2日</td><td>まで</td></tr> <tr><td>第5期</td><td>平成27年11月30日</td><td>まで</td></tr> <tr><td>第6期</td><td>平成27年12月28日</td><td>まで</td></tr> <tr><td>第7期</td><td>平成28年2月1日</td><td>まで</td></tr> <tr><td>第8期</td><td>平成28年2月29日</td><td>まで</td></tr> <tr><td>第9期</td><td>平成28年3月31日</td><td>まで</td></tr> </table> <p>・特別徴収（年金特徴） 年金支給月（4月・6月・8月・10月・12月・2月）の6回に分けて支給年金から引き落とし</p>	第1期	平成27年7月31日	まで	第2期	平成27年8月31日	まで	第3期	平成27年9月30日	まで	第4期	平成27年11月2日	まで	第5期	平成27年11月30日	まで	第6期	平成27年12月28日	まで	第7期	平成28年2月1日	まで	第8期	平成28年2月29日	まで	第9期	平成28年3月31日	まで
税率区分	税率																																																																																																									
	医療分	支援金分	介護分																																																																																																							
所得割	5.70%	1.50%	1.50%																																																																																																							
資産割	16.00%	6.00%	4.00%																																																																																																							
均等割	23,500円	6,500円	8,000円																																																																																																							
平等割	21,300円	5,900円	5,300円																																																																																																							
賦課限度額																																																																																																										
医療分	520,000円																																																																																																									
支援金分	170,000円																																																																																																									
介護分	160,000円																																																																																																									
軽減区分	軽減額（※）																																																																																																									
	均等割			平等割																																																																																																						
	医療分	支援金分	介護分	医療分	支援金分	介護分																																																																																																				
7割	16,450円	4,550円	5,600円	14,910円	4,130円	3,710円																																																																																																				
5割	11,750円	3,250円	4,000円	10,650円	2,950円	2,650円																																																																																																				
2割	4,700円	1,300円	1,600円	4,260円	1,180円	1,060円																																																																																																				
第1期	平成27年7月31日	まで																																																																																																								
第2期	平成27年8月31日	まで																																																																																																								
第3期	平成27年9月30日	まで																																																																																																								
第4期	平成27年11月2日	まで																																																																																																								
第5期	平成27年11月30日	まで																																																																																																								
第6期	平成27年12月28日	まで																																																																																																								
第7期	平成28年2月1日	まで																																																																																																								
第8期	平成28年2月29日	まで																																																																																																								
第9期	平成28年3月31日	まで																																																																																																								

中野市民憲章

うるわしき山々 水清く 流れ逢いよる千曲川 大地は豊かに実りを産みだし
太古より歴史文化の息づく中野市です

わたくしたちは この中野市に生きる幸せと誇りをもって さらに住みよく
きやすく 心豊かに過ごせるまちづくりを願い 憲章を定めて 進みます

- 一 花咲き 鳥うたい 緑あふれる 環境をまもる まちをつくります
- 一 心と体をととのえ 安全で 創意をいかして働ける まちをつくります
- 一 笑顔あふれ あいさつゆきかう ふれあいのある まちをつくります
- 一 子どもも大人も さそいあって 共に学びあう まちをつくります

(平成22年4月1日制定)

平成27年度 市 税 概 要

編集・発行 中野市総務部税務課

〒383-8614 長野県中野市三好町一丁目3番19号

電 話 (0269) 22-2111

ホームページ <http://www.city.nakano.nagano.jp>

発行年月 平成27年11月

