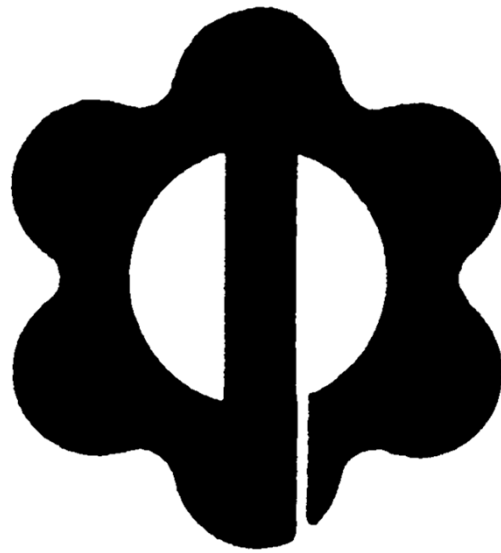


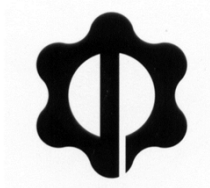
平成 26 年度

市 税 概 要



中 野 市

市 章



中野の「中」と「の」の文字を組み合わせ、
また、周囲の山をかたちどったものである。

(平成17年4月1日制定)

目 次

I 市の概要

1	市の位置・地勢	1
2	人口・世帯	2
3	市の予算と決算	
	(1) 平成26年度一般会計当初予算	3
	(2) 平成25年度一般会計決算	4

II 行政組織

1	中野市行政組織図	5～6
2	委員会委員	7
3	税務課の組織及び事務分掌	7

III 市税総括

1	平成26年度市税当初予算	8
2	税目別決算額の推移	9～10
3	一般会計決算額と市税決算額の推移	11
4	市税負担額の推移	12
5	市税徴収に要する経費の推移	13

IV 市民税・県民税

1	個人市民税の推移	
	(1) 個人市民税の税額	14
	(2) 個人市民税の納税義務者数	14
	(3) 個人市民税の納税義務者1人当たりの税額	14
2	平成26年度個人市民税の所得者別課税状況	15～16
3	平成26年度個人市民税の課税標準額段階別の所得割課税状況	15～16
4	個人市民税の所得者別の所得割課税	17～18
5	所得者別1人当たりの総所得額等の推移	19
6	個人県民税の推移	
	(1) 個人県民税の税額	20
	(2) 個人県民税の納税義務者数	20
	(3) 個人県民税の納税義務者1人当たりの税額	20
7	法人市民税の推移	
	(1) 法人市民税の調定額	21
	(2) 法人市民税の納税義務者数	21

V 固定資産税・都市計画税

1	固定資産課税台帳の縦覧・閲覧者の推移	22
2	固定資産税課税の推移	22・24
3	都市計画税課税の推移	23～24
4	国有資産等所在市町村交付金の推移	23
5	平成26年度土地の総括表	25～26
6	土地の納税義務者数の推移	25
7	平成26年度宅地に関する調	27
8	地価公示価格の推移	27
9	家屋の納税義務者数の推移	27
10	平成26年度家屋の総括表	28
11	家屋の新增分と減少分の推移	28
12	償却資産の納税義務者数の推移	29
13	平成26年度償却資産の価格等に関する調	29
14	償却資産の課税標準	30

VI 諸 税

1	軽自動車税課税の台数及び調定額の推移	31
2	市たばこ税の推移	32
3	入湯税の推移	32

VII 国民健康保険税

1	国民健康保険加入の推移	33
2	国民健康保険税収納の推移	33
3	国民健康保険給付の推移	34
4	国民健康保険税率及び税負担の推移	34
5	国民健康保険税賦課割合の推移	35
6	国民健康保険税賦課限度額の推移	35

VIII 収納関係

1	平成25年度市税収納実績	36
2	市税収納実績の推移	37～38
3	口座振替の推移	39
4	コンビニエンスストア納付の推移	39
5	督促状等発送の推移	39
6	延滞金収納の推移	40
7	財産差押の推移	40
8	インターネット公売の推移	40
9	不納欠損処分の推移	41
10	県民税徴収委託金の推移	41
11	電子申告（eLTAX）利用件数の推移	41

IX その他

1	平成26年度市税税制一覧表	42
---	---------------	----

I 市の概要

1 市の位置・地勢

中野市役所 長野県中野市三好町一丁目3番19号（市役所庁舎基準）

東経/138° 22' 北緯/36° 44' 海拔/367m

豊田支所 長野県中野市大字豊津2508番地（支所庁舎基準）

東経/138° 19' 北緯/36° 46' 海拔/340m

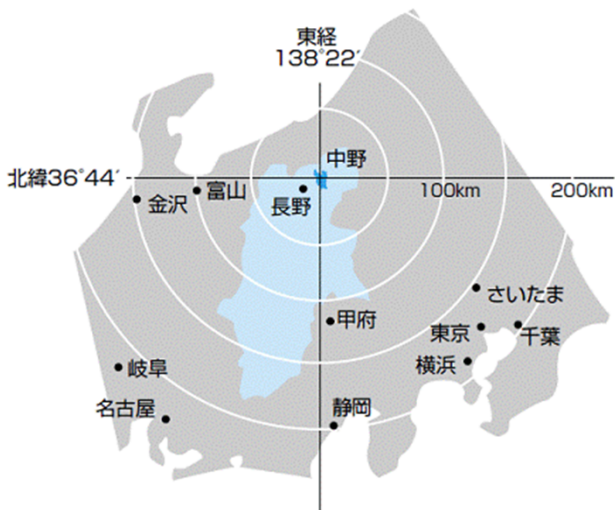
<中野市の紹介>

平成17年4月1日に中野市と豊田村が合併して誕生した新「中野市」は、長野県の北東部に位置し、県都長野市からは鉄道で約30分から40分で結ばれています。

北は飯山市、木島平村、東は山ノ内町、南は長野市、小布施町、高山村、西は飯綱町に隣接しています。また、斑尾山、高社山など象徴的な山々を背景として、千曲川、夜間瀬川などが形成した河岸段丘や扇状地、穏やかな傾斜地に集落が発達しています。

面積は、東西約11km、南北16kmで、合計面積は112.06km²となっています。気温は年間差が大きく、夏季は30℃以上、冬季は-10℃以下となる内陸性気候です。

産業は農業がさかんで、リンゴやブドウの栽培では全国でも有数の品質と生産量を誇っています。早くからエノキダケの栽培に取り組み、キノコや果樹、野菜、花きの施設栽培の先進地としても知られています。



●主要都市までの所要時間

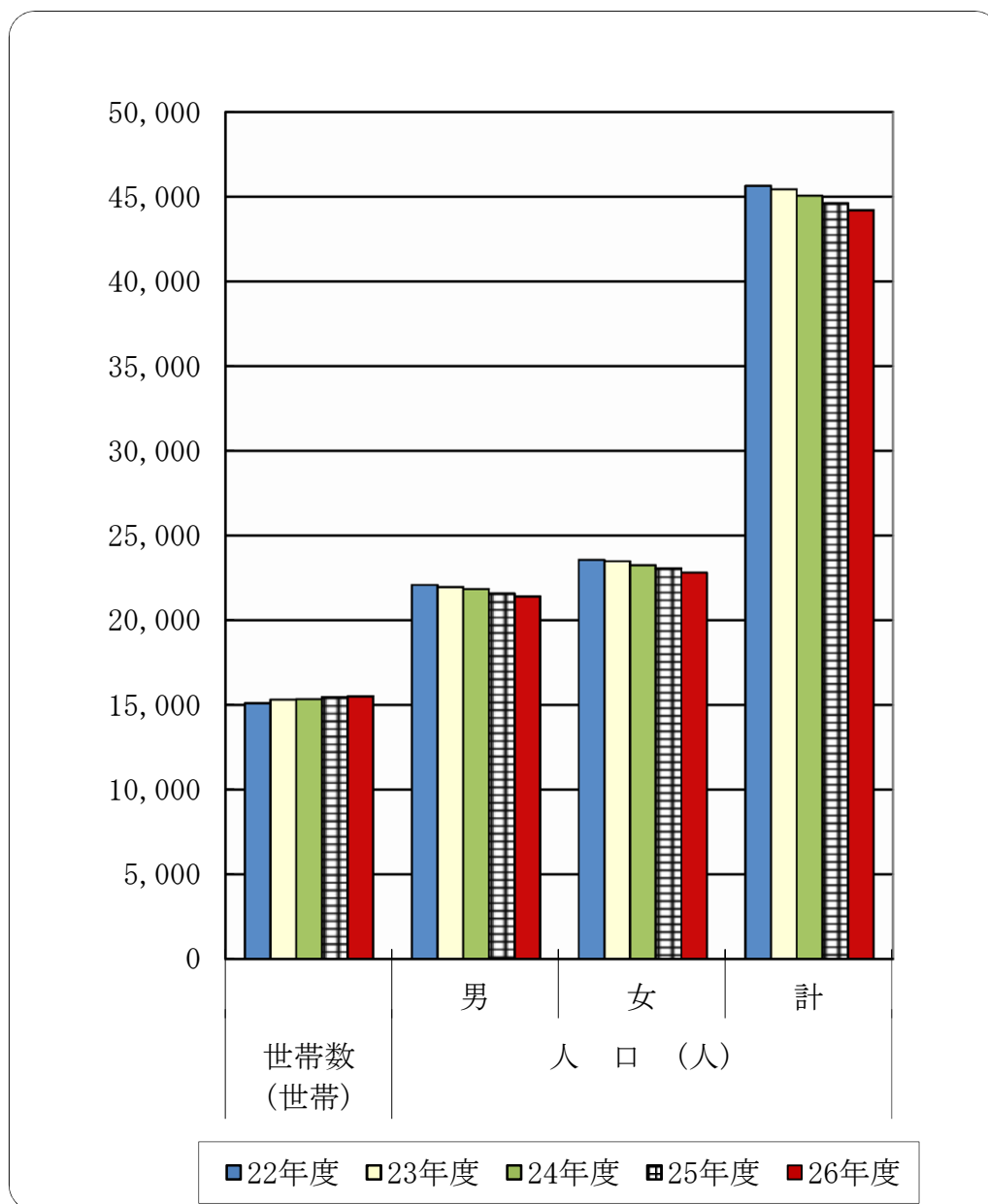
長野市（長野電鉄線又はJR飯山線）	約30分
東京～長野（JR北陸（長野）新幹線）	約1時間30分
名古屋～長野（JR中央本線）	約3時間
大阪～長野（名古屋経由JR東海道新幹線）	約4時間10分

2 人口・世帯

年 度	世帯数 (世帯)	人 口 (人)			1世帯当 り人口(人)	人口前年比
		男	女	計		
22	15,092	22,077	23,561	45,638	3.02	99.6%
23	15,308	21,958	23,474	45,432	2.97	99.5%
24	15,330	21,828	23,234	45,062	2.94	99.2%
25	15,446	21,578	23,049	44,627	2.89	99.0%
26	15,499	21,394	22,812	44,206	2.85	99.1%

各年度とも10月1日現在「毎月人口移動調査」による

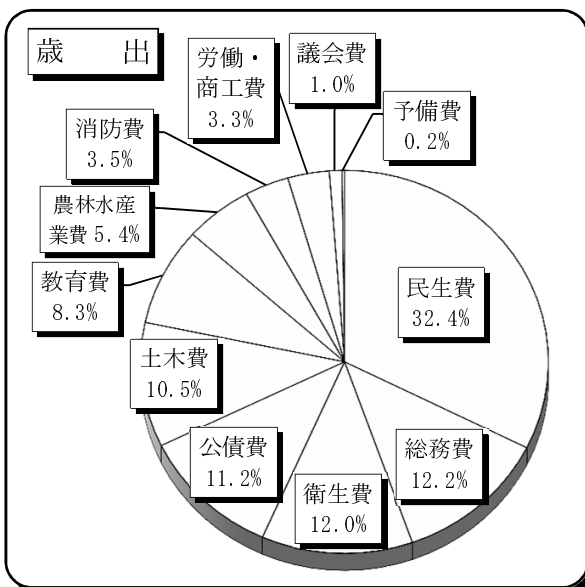
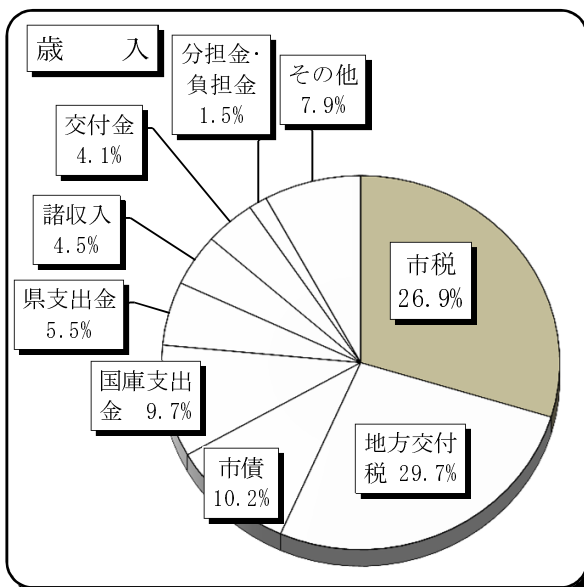
○人口・世帯数推移



3 市の予算と決算

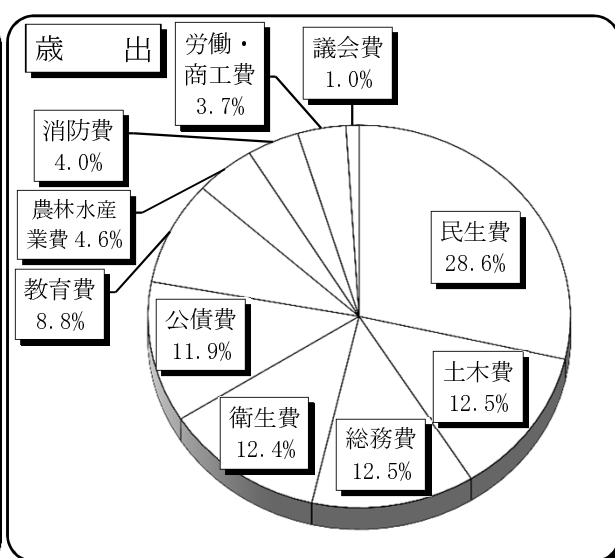
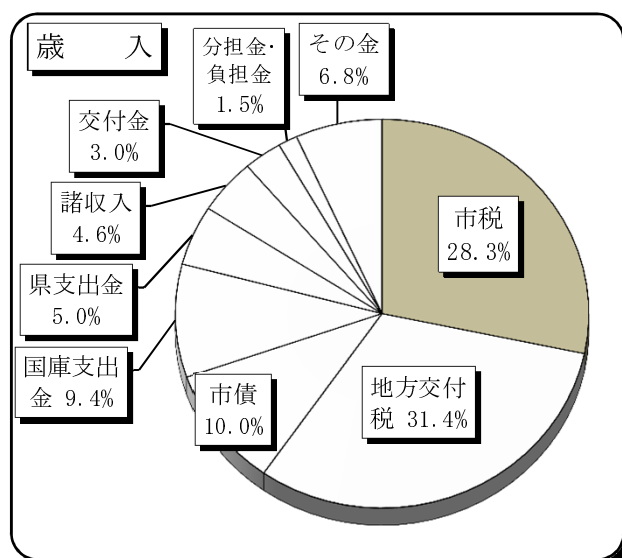
(1) 平成26年度一般会計当初予算

歳 入			歳 出		
款	予 算 額 (千円)	構成比	款	予 算 額 (千円)	構成比
1 市 税	5,398,500	26.9%	1 議 会 費	196,985	1.0%
2 地 方 譲 与 税	223,000	1.1%	2 総 務 費	2,449,886	12.2%
3 利 子 割 交 付 金	11,500	0.1%	3 民 生 費	6,484,761	32.4%
4 配 当 割 交 付 金	7,600	0.0%	4 衛 生 費	2,399,424	12.0%
5 株 式 等 譲 渡 所 得 割 交 付 金	2,400	0.0%	5 労 働 費	86,967	0.4%
6 地 方 消 費 税 交 付 金	703,000	3.5%	6 農 林 水 産 業 費	1,074,507	5.4%
7 ゴ ル フ 場 利 用 税 交 付 金	10,000	0.1%	7 商 工 費	582,764	2.9%
8 自 動 車 取 得 税 交 付 金	59,000	0.3%	8 土 木 費	2,102,128	10.5%
9 地 方 特 例 交 付 金	19,500	0.1%	9 消 防 費	702,547	3.5%
10 地 方 交 付 税	5,950,000	29.7%	10 教 育 費	1,666,203	8.3%
11 交 通 安 全 対 策 特 別 交 付 金	6,700	0.0%	11 公 債 費	2,253,828	11.2%
12 分 担 金 及 び 負 担 金	299,528	1.5%	12 予 備 費	40,000	0.2%
13 使 用 料 及 び 手 数 料	254,204	1.3%			
14 国 庫 支 出 金	1,943,387	9.7%			
15 県 支 出 金	1,100,902	5.5%			
16 財 産 収 入	105,812	0.6%			
17 寄 附 金	5,110	0.0%			
18 繰 入 金	886,139	4.4%			
19 繰 越 金	100,000	0.5%			
20 諸 収 入	904,518	4.5%			
21 市 債	2,049,200	10.2%			
合 計	20,040,000	100.0%	合 計	20,040,000	100.0%



(2)平成25年度一般会計決算

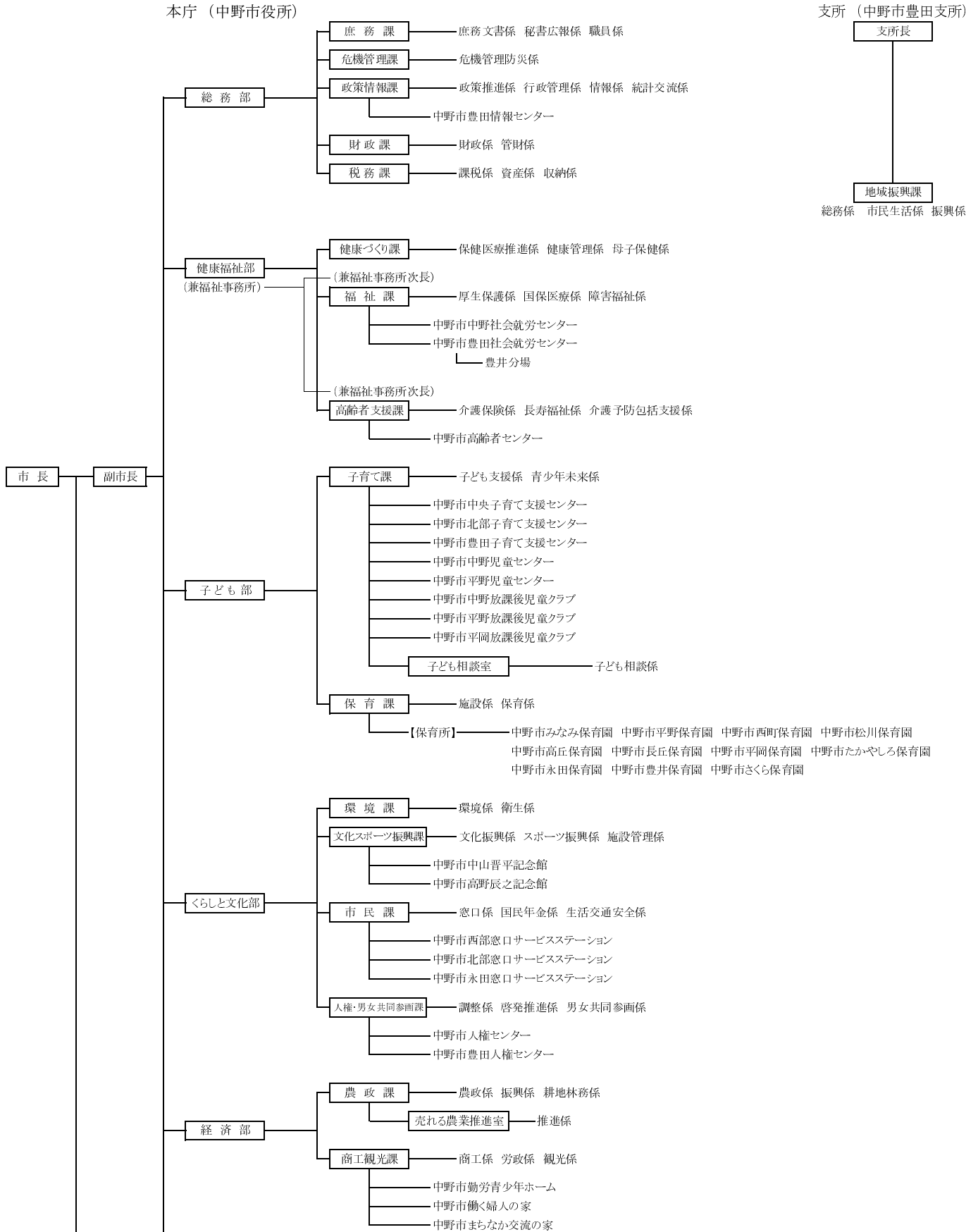
歳 入			歳 出		
款	決 算 額 (円)	構成比	款	決 算 額 (円)	構成比
1 市 税	5,506,832,718	28.3%	1 議 会 費	185,364,652	1.0%
2 地 方 譲 与 税	220,565,000	1.1%	2 総 務 費	2,368,609,297	12.5%
3 利 子 割 交 付 金	9,555,000	0.1%	3 民 生 費	5,416,794,684	28.6%
4 配 当 割 交 付 金	14,040,000	0.1%	4 衛 生 費	2,346,188,869	12.4%
5 株 式 譲 渡 所 得 割 交 付 金	23,697,000	0.1%	5 労 働 費	89,155,390	0.5%
6 地 方 消 費 税 交 付 金	437,759,000	2.3%	6 農 林 水 産 業 費	870,910,415	4.6%
7 ゴ ル フ 場 利 用 税 交 付 金	8,195,250	0.0%	7 商 工 費	603,078,895	3.2%
8 自 動 車 取 得 税 交 付 金	61,810,000	0.3%	8 土 木 費	2,368,633,642	12.5%
9 地 方 特 例 交 付 金	18,052,000	0.1%	9 消 防 費	755,102,619	4.0%
10 地 方 交 付 税	6,108,296,000	31.4%	10 教 育 費	1,656,155,043	8.8%
11 交 通 安 全 対 策 特 別 交 付 金	6,643,000	0.0%	11 公 債 費	2,254,253,190	11.9%
12 分 担 金 及 び 負 担 金	300,867,860	1.5%	12 予 備 費	0	0.0%
13 使 用 料 及 び 手 数 料	251,460,935	1.3%			
14 国 庫 支 出 金	1,819,242,091	9.4%			
15 県 支 出 金	974,885,608	5.0%			
16 財 産 収 入	180,625,379	0.9%			
17 寄 附 金	7,578,854	0.1%			
18 繰 入 金	249,391,527	1.3%			
19 繰 越 金	411,078,630	2.1%			
20 諸 収 入	898,042,229	4.6%			
21 市 債	1,936,948,000	10.0%			
合 計	19,445,566,081	100.0%	合 計	18,914,246,696	100.0%

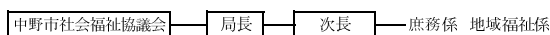
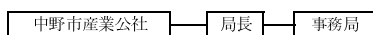
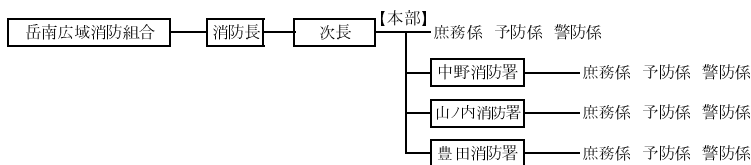
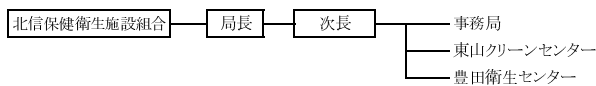
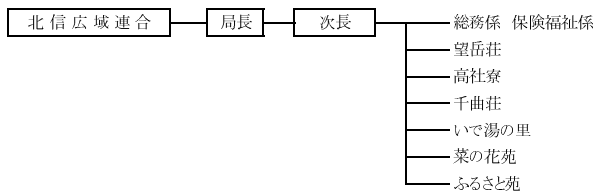
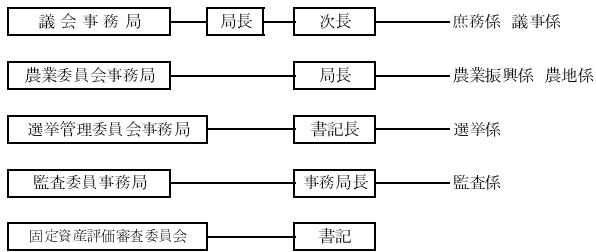
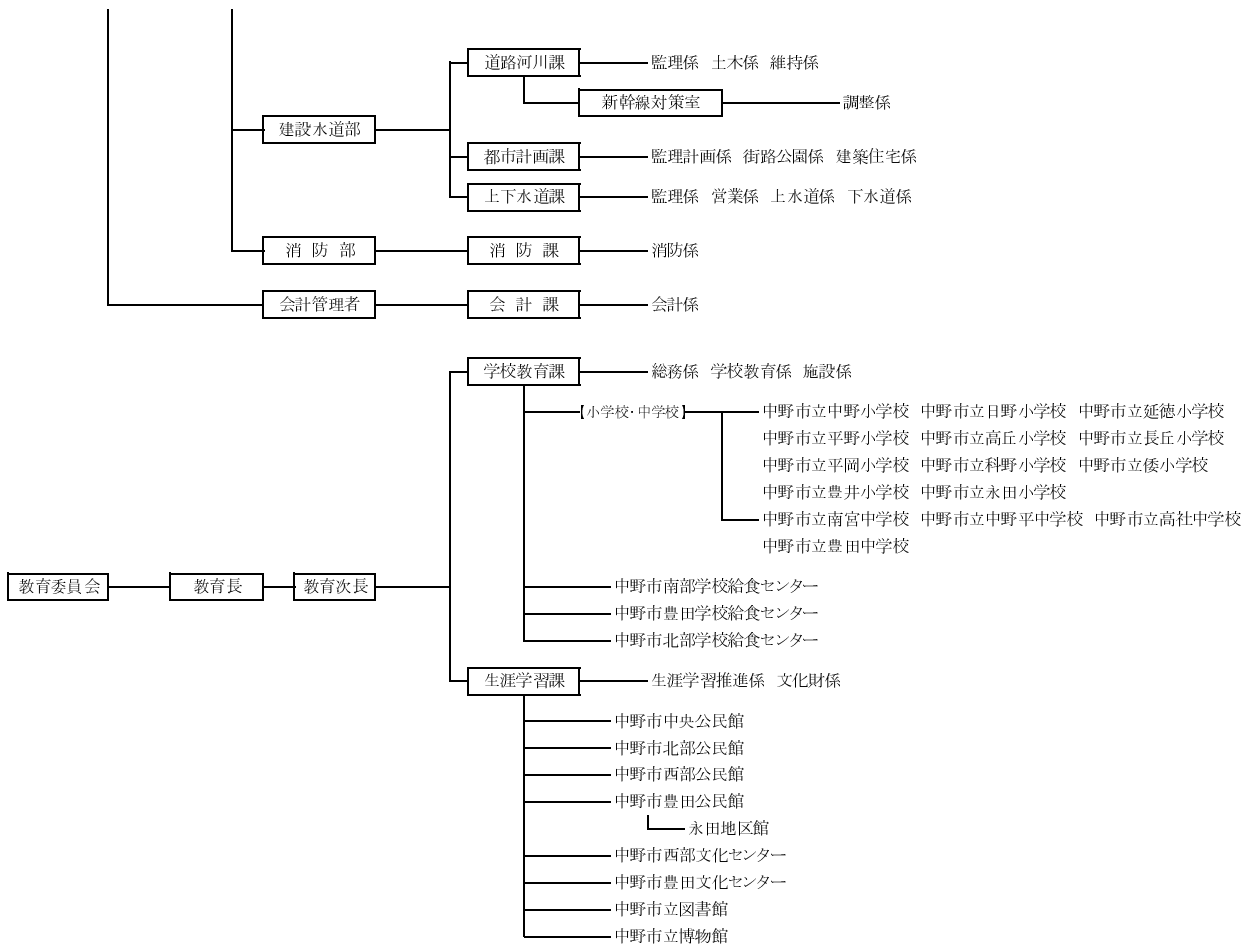


II 行政組織

1 中野市行政組織図

(平成26年4月1日現在)





2 委員会委員

①中野市固定資産評価審査委員会委員（平成26年10月1日現在）

（任期3年）

職名	氏名	任期	備考
委員長	藤巻 清一	平成26年5月11日～平成29年5月10日	
委員長職務代理者	林 紘一	平成26年5月11日～平成29年5月10日	
委員	小林 伸雄	平成26年5月11日～平成29年5月10日	

②中野市固定資産評価員（平成26年10月1日現在）

職名	氏名	備考
評価員	横田 清一	

3 税務課の組織及び事務分掌

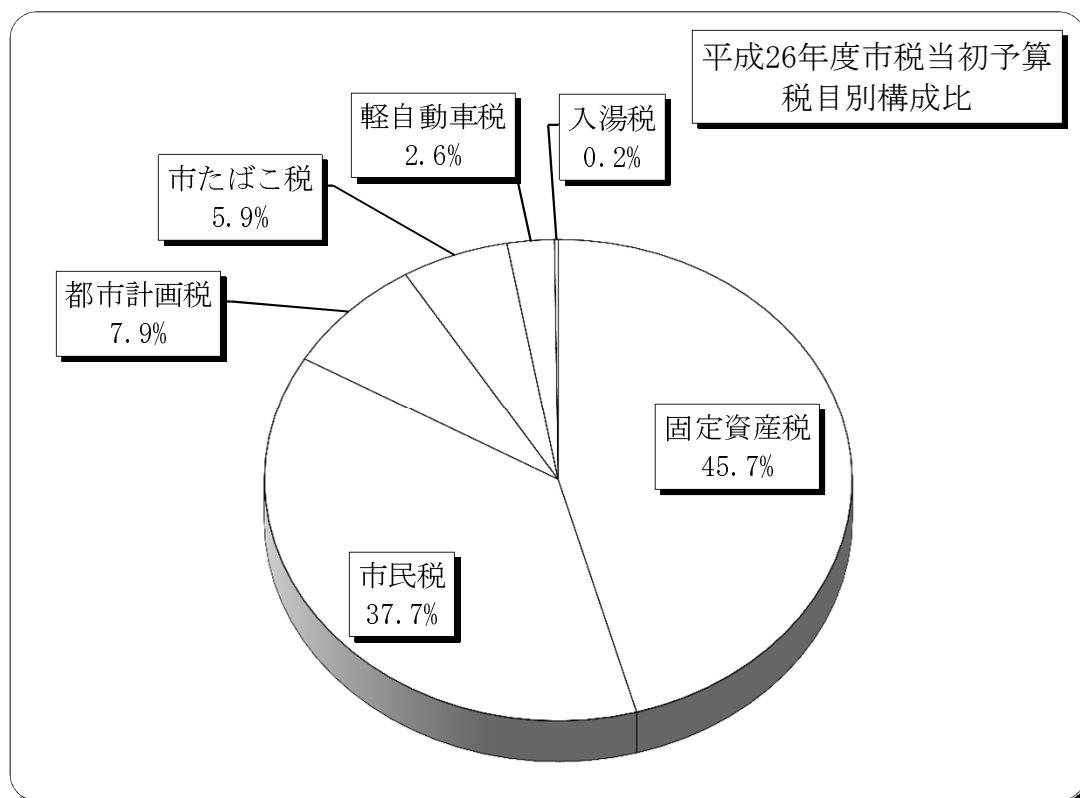
平成26年10月1日現在

係名	課長	課長補佐	係長	副主幹	主査	主任主事	主事	主事補	臨時嘱託	計	事務内容
本	1									1	統括
庁 税 務 課	課税係	1	補佐兼務	3	3		2	1	1	11	庶務、個人市民税・県民税、法人市民税、軽自動車税、市たばこ税、国民健康保険税、入湯税、課税証明
	資産係		1		1		2	3		7	固定資産税、都市計画税、国有資産等所在市町村交付金、課税証明
	収納係			1		1	2	2	3	9	市税収納、滞納処分、口座振替、納税証明
支所	総務係						1			1	申告受付、諸証明、税務相談
計	1	1	2	3	5	2	7	4	4	29	このほかに長野県地方税滞納整理機構へ主査1名を派遣

Ⅲ 市 税 総 括

1 平成26年度 市税当初予算

税 目		予 算 額 (千円)			構 成 比	前年度比
		現年課税分	滞納繰越分	計		
市 民 税	個 人	1,711,700	22,800	1,734,500	32.1%	99.6%
	法 人	301,200	800	302,000	5.6%	92.3%
	計	2,012,900	23,600	2,036,500	37.7%	98.5%
固 定 資 産 税	固定資産税	2,419,400	41,400	2,460,800	45.6%	104.2%
	交 付 金	7,000	0	7,000	0.1%	84.2%
	計	2,426,400	41,400	2,467,800	45.7%	104.1%
軽自動車税		135,700	1,800	137,500	2.6%	103.9%
市たばこ税		319,700	0	319,700	5.9%	98.9%
入 湯 税		12,600	0	12,600	0.2%	50.8%
都 市 計 画 税		416,500	7,900	424,400	7.9%	106.9%
合 計		5,323,800	74,700	5,398,500	100.0%	101.5%



2 税目別決算額の推移

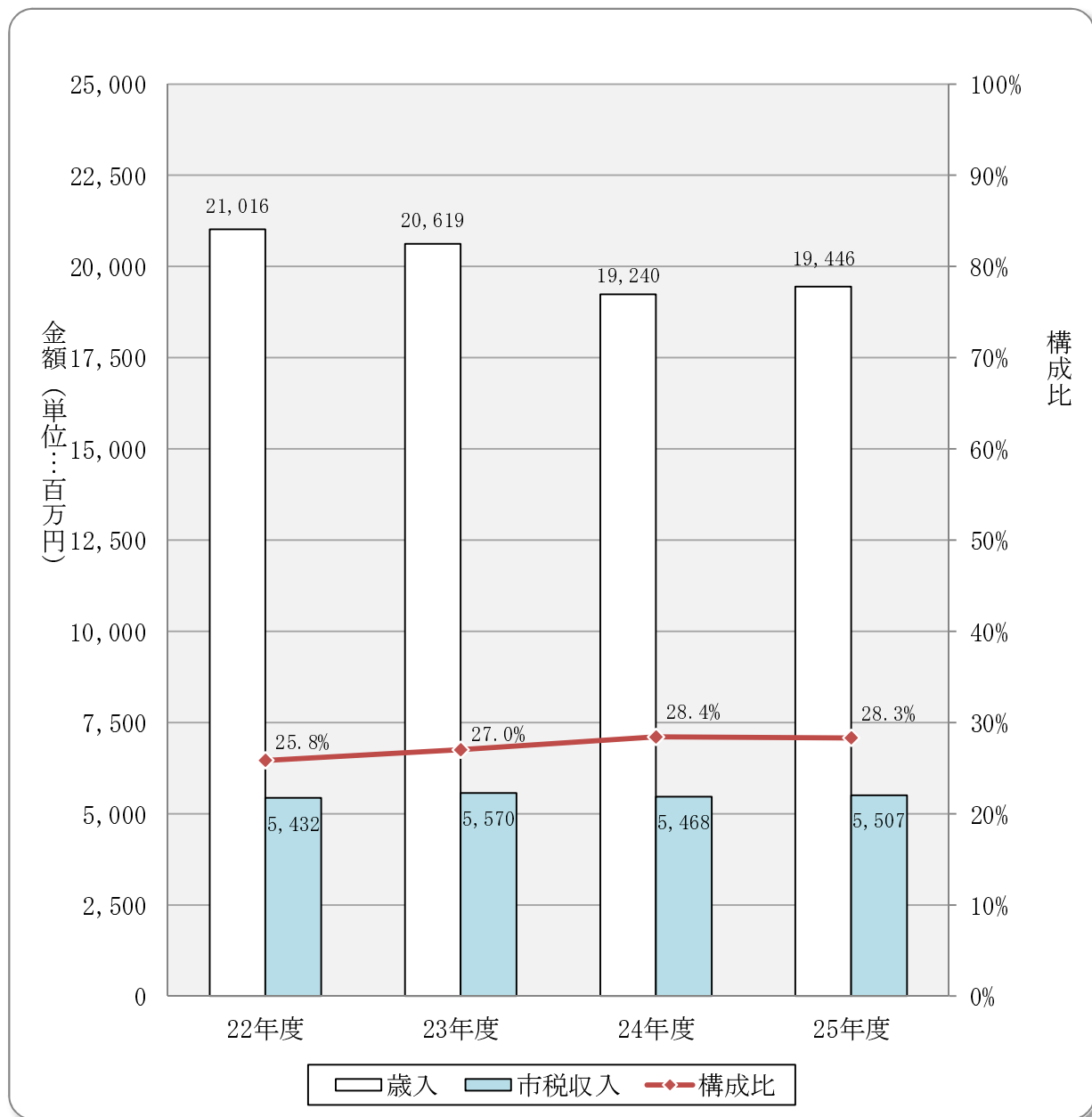
税 目			平成 23 年 度				平成 24		
			調 定 額 (円)	収 入 済 額 (円)	前 年 度 比		調 定 額 (円)	収 入 済 額 (円)	
					調定額	収入済額			収納率
市 民 税	個 人	現年課税分	1,703,606,900	1,671,743,225	98.6%	98.7%	98.1%	1,799,760,200	1,769,032,441
		滞納繰越分	137,120,681	28,846,619	98.8%	120.1%	21.0%	130,194,096	27,183,645
		計	1,840,727,581	1,700,589,844	98.6%	99.0%	92.4%	1,929,954,296	1,796,216,086
	法 人	現年課税分	372,753,700	370,735,000	109.6%	109.6%	99.5%	394,342,100	392,157,400
		滞納繰越分	8,770,886	1,094,000	106.1%	86.7%	12.5%	9,179,486	633,000
		計	381,524,586	371,829,000	109.5%	109.5%	97.5%	403,521,586	392,790,400
小 計		2,222,252,167	2,072,418,844	100.3%	100.7%	93.3%	2,333,475,882	2,189,006,486	
固 定 資 産 税	固 定 資 産 税	現年課税分	2,580,930,700	2,520,734,643	101.5%	101.8%	97.7%	2,422,272,800	2,370,120,048
		滞納繰越分	364,912,238	68,057,350	104.2%	181.9%	18.7%	347,647,968	36,926,734
		計	2,945,842,938	2,588,791,993	101.9%	103.0%	87.9%	2,769,920,768	2,407,046,782
	交 付 金		8,565,800	8,565,800	102.9%	102.9%	100.0%	8,313,800	8,313,800
	小 計		2,954,408,738	2,597,357,793	101.9%	103.0%	87.9%	2,778,234,568	2,415,360,582
軽自動車税	現年課税分		131,529,600	128,210,500	100.7%	100.8%	97.5%	134,266,400	131,126,700
	滞納繰越分		11,436,231	1,999,678	110.3%	126.5%	17.5%	11,557,966	1,842,500
	小 計		142,965,831	130,210,178	101.4%	101.1%	91.1%	145,824,366	132,969,200
市たばこ税	現年課税分		300,776,191	300,776,191	115.0%	115.0%	100.0%	299,730,112	299,730,112
	滞納繰越分		0	0	—	—	0.0%	0	0
	小 計		300,776,191	300,776,191	115.0%	115.0%	100.0%	299,730,112	299,730,112
入 湯 税	現年課税分		25,122,250	25,122,250	97.8%	97.8%	100.0%	23,381,450	23,381,450
	滞納繰越分		0	0	—	—	0.0%	0	0
	小 計		25,122,250	25,122,250	97.8%	97.8%	100.0%	23,381,450	23,381,450
都市計画税	現年課税分		441,725,700	430,096,784	100.3%	100.5%	97.4%	410,486,200	400,450,556
	滞納繰越分		76,932,524	13,929,574	103.2%	176.0%	18.1%	72,844,693	6,949,491
	小 計		518,658,224	444,026,358	100.7%	101.9%	85.6%	483,330,893	407,400,047
総 計	現年課税分		5,565,010,841	5,455,984,393	101.6%	101.8%	98.0%	5,492,553,062	5,394,312,507
	滞納繰越分		599,172,560	113,927,221	102.9%	157.8%	19.0%	571,424,209	73,535,370
	計		6,164,183,401	5,569,911,614	101.8%	102.5%	90.4%	6,063,977,271	5,467,847,877

年 度			平成 25 年 度				税 目			
前 年 度 比		収納率	調 定 額 (円)	収 入 済 額 (円)	前 年 度 比					収納率
調定額	収入済額				調定額	収入済額				
105.6%	105.8%	98.3%	1,822,837,700	1,795,928,089	101.3%	101.5%	98.5%	現年課税分	個 人	市 民 税
94.9%	94.2%	20.9%	115,798,966	28,046,392	88.9%	103.2%	24.2%	滞納繰越分		
104.8%	105.6%	93.1%	1,938,636,666	1,823,974,481	100.4%	101.5%	94.1%	計		
105.8%	105.8%	99.4%	310,839,200	309,337,100	78.8%	78.9%	99.5%	現年課税分	法 人	市 民 税
104.7%	57.9%	6.9%	9,431,986	1,556,370	102.8%	245.9%	16.5%	滞納繰越分		
105.8%	105.6%	97.3%	320,271,186	310,893,470	79.4%	79.1%	97.1%	計		
105.0%	105.6%	93.8%	2,258,907,852	2,134,867,951	96.8%	97.5%	94.5%	小 計		
93.9%	94.0%	97.8%	2,432,479,100	2,385,992,599	100.4%	100.7%	98.1%	現年課税分	固 定 資 産 税	固 定 資 産 税
95.3%	54.3%	10.6%	348,612,098	60,817,504	100.3%	164.7%	17.4%	滞納繰越分		
94.0%	93.0%	86.9%	2,781,091,198	2,446,810,103	100.4%	101.7%	88.0%	計		
97.1%	97.1%	100.0%	7,091,900	7,091,900	85.3%	85.3%	100.0%	交 付 金		
94.0%	93.0%	86.9%	2,788,183,098	2,453,902,003	100.4%	101.6%	88.0%	小 計		
102.1%	102.3%	97.7%	136,868,800	134,170,830	101.9%	102.3%	98.0%	現年課税分	軽自動車税	軽自動車税
101.1%	92.1%	15.9%	11,525,666	2,520,218	99.7%	136.8%	21.9%	滞納繰越分		
102.0%	102.1%	91.2%	148,394,466	136,691,048	101.8%	102.8%	92.1%	小 計		
99.7%	99.7%	100.0%	337,347,424	337,347,424	112.6%	112.6%	100.0%	現年課税分	市たばこ税	市たばこ税
—	—	0.0%	0	0	—	—	0.0%	滞納繰越分		
99.7%	99.7%	100.0%	337,347,424	337,347,424	112.6%	112.6%	100.0%	小 計		
93.1%	93.1%	100.0%	21,085,250	21,085,250	90.2%	90.2%	100.0%	現年課税分	入 湯 税	入 湯 税
—	—	0.0%	0	0	—	—	0.0%	滞納繰越分		
93.1%	93.1%	100.0%	21,085,250	21,085,250	90.2%	90.2%	100.0%	小 計		
92.9%	93.1%	97.6%	420,456,900	411,307,920	102.4%	102.7%	97.8%	現年課税分	都 市 計 画 税	都 市 計 画 税
94.7%	49.9%	9.5%	73,022,409	11,631,122	100.2%	167.4%	15.9%	滞納繰越分		
93.2%	91.8%	84.3%	493,479,309	422,939,042	102.1%	103.8%	85.7%	小 計		
98.7%	98.9%	98.2%	5,489,006,274	5,402,261,112	99.9%	100.1%	98.4%	現年課税分	総 計	総 計
95.4%	64.5%	12.9%	558,391,125	104,571,606	97.7%	142.2%	18.7%	滞納繰越分		
98.4%	98.2%	90.2%	6,047,397,399	5,506,832,718	99.7%	100.7%	91.1%	計		

3 一般会計決算額と市税決算額の推移

年 度	歳 入		市 税 収 入		構 成 比 (B)/(A)
	決 算 額 (A) (円)	前年度比	決 算 額 (B) (円)	前年度比	
22	21,015,732,959	100.7%	5,431,648,260	97.4%	25.8%
23	20,619,108,645	98.1%	5,569,911,614	102.5%	27.0%
24	19,239,669,335	93.3%	5,467,847,877	98.2%	28.4%
25	19,445,566,081	101.1%	5,506,832,718	100.7%	28.3%

○一般会計の歳入合計に対する市税収入の割合（構成比）の推移

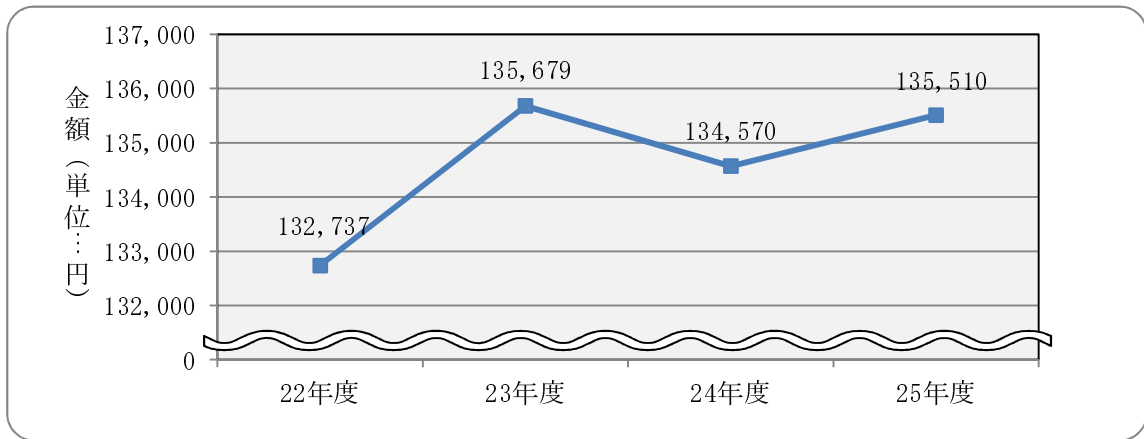


4 市税負担額の推移

年度	人口 (人)	世帯数 (世帯)	市税 調定額 (千円)	1人当たり		1世帯当たり	
				税額 (円)	前年度比	税額 (円)	前年度比
22	45,638	15,092	6,057,852	132,737	98.2%	401,395	98.0%
23	45,432	15,308	6,164,183	135,679	102.2%	402,677	100.3%
24	45,062	15,330	6,063,977	134,570	99.2%	395,563	98.2%
25	44,627	15,446	6,047,397	135,510	100.7%	391,519	99.0%

人口及び世帯数は、各年度とも10月1日現在「毎月人口異動調査」による

○人口1人当たりの税額の推移



(税目別1人当たりの調定税額)

(単位：円)

税目	年度 区分	23		24		25	
		調定額	1人当たりの税額	調定額	1人当たりの税額	調定額	1人当たりの税額
市民税	個人	1,840,727,581	40,516	1,929,954,296	42,829	1,938,636,666	43,441
	法人	381,524,586	8,398	403,521,586	8,955	320,271,186	7,177
	小計	2,222,252,167	48,914	2,333,475,882	51,784	2,258,907,852	50,618
固定資産税		2,954,408,738	65,029	2,778,234,568	61,654	2,788,183,098	62,477
軽自動車税		142,965,831	3,147	145,824,366	3,236	148,394,466	3,325
市たばこ税		300,776,191	6,620	299,730,112	6,652	337,347,424	7,559
入湯税		25,122,250	553	23,381,450	519	21,085,250	472
都市計画税		518,658,224	11,416	483,330,893	10,726	493,479,309	11,058
総計		6,164,183,401	135,679	6,063,977,271	134,570	6,047,397,399	135,510

5 市税徴収に要する経費の推移

25年度以前：決算額 26年度：当初予算額

費目	年度		22	23	24	25	26
	内訳						
固定資産 評価 審査 委員会 費 (円)	報酬		20,100	33,500	20,100	20,100	61,000
	需用費						3,000
税 務 総 務 費 (円)	給料		73,972,493	76,285,898	73,768,831	75,576,879	79,199,000
	職員手当等		40,387,650	39,295,523	37,403,820	40,661,988	41,998,000
	共済費		23,839,035	24,002,451	23,801,095	23,689,644	24,871,000
	旅費		20,100	4,400			
	負担金・補助金 及び交付金		283,800	38,200			
賦 課 徴 収 費 (円)	報酬		7,746,141				
	賃金		5,796,060	11,671,325	11,290,275	9,364,784	8,487,000
	報償費		4,000	2,000	4,000	2,000	4,000
	旅費		78,340	78,340	98,440		
	需用費		3,771,751	3,469,978	2,882,562	2,478,075	3,878,000
	役務費		9,423,360	2,314,108	2,511,411	3,661,149	3,091,000
	委託料		55,936,471	49,912,803	33,705,645	42,960,095	49,397,000
	使用料 及び賃貸料		10,316,974	11,970,203	11,436,897	12,978,218	10,392,000
	負担金・補助金 及び交付金		583,241	2,425,930	2,294,952	4,386,614	2,602,000
	償還金 及び割引料		20,933,572	12,421,192	9,162,110	20,496,716	25,820,000
公課費		7,600					
合計 (円)			253,120,688	233,925,851	208,380,138	236,276,262	249,803,000
職員数 (人)			23	23	23	23	24

※国民健康保険事業特別会計を含まない

※職員数は臨時・嘱託・派遣職員を含まない

IV 市民税・県民税

1 個人市民税の推移

(1) 個人市民税の税額

区分		年度	22	23	24	25	26
普通徴収	均等割額 (千円)		28,012	28,506	27,555	28,015	31,205
	所得割額 (千円)		532,053	508,989	508,709	529,808	510,005
	計 (千円)		560,065	537,495	536,264	557,823	541,210
	納税義務者数 (人)		10,255	10,398	10,105	10,253	9,995
特別徴収	給与	均等割額 (千円)	31,719	31,896	32,556	32,469	38,707
		所得割額 (千円)	1,021,510	1,050,583	1,151,783	1,140,007	1,153,506
		計 (千円)	1,053,229	1,082,479	1,184,339	1,172,476	1,192,213
		納税義務者数 (人)	10,575	10,632	10,852	10,823	11,059
	公的年金	均等割額 (千円)	6,203	6,312	6,441	6,449	7,885
		所得割額 (千円)	53,569	54,994	56,034	54,772	54,357
		計 (千円)	59,772	61,306	62,475	61,221	62,242
		納税義務者数 (人)	2,456	2,496	2,587	2,655	2,833
	合計	均等割額 (千円)	65,934	66,714	66,552	66,933	77,797
		所得割額 (千円)	1,607,132	1,614,566	1,716,526	1,724,587	1,717,868
		計 (千円)	1,673,066	1,681,280	1,783,078	1,791,520	1,795,665
		納税義務者数 (人)	21,978	22,238	22,184	22,311	22,227
特別徴収義務者数 (人)			2,001	1,996	2,026	2,043	2,156

課税状況調による

※普通徴収及び特別徴収の納税義務者数については、2以上の徴収区分に該当する場合、該当する区分につきそれぞれ1人として集計しているが、合計欄の納税義務者数については実人数で集計しているため、徴収区分ごとの人数の合計値とは異なる

(2) 個人市民税の納税義務者数

(単位：人)

区分	年度	22	23	24	25	26
均等割のみの者		3,039	3,092	2,908	2,928	2,896
均等割及び所得割の者		18,939	19,146	19,276	19,383	19,331
合計		21,978	22,238	22,184	22,311	22,227

課税状況調による

(3) 個人市民税の納税義務者1人当たりの税額

(単位：円)

区分	年度	22	23	24	25	26
普通徴収者1人当たり		54,614	51,692	53,069	54,406	54,148
特別徴収者(給与)1人当たり		99,596	101,813	109,136	108,332	107,805
特別徴収者(年金)1人当たり		24,337	24,562	24,150	23,059	21,970
納税義務者1人当たり		76,125	75,604	80,377	80,298	80,788

課税状況調による

2 平成26年度 個人市民税の所得者別課税状況

所得者区分		均等割のみ納める者		均等割と所得割を納める者			合計	
		納税義務者 (人)	均等割額 (千円)	納税義務者 (人)	均等割額 (千円)	所得割額 (千円)	納税義務者 (人)	税額 (千円)
給与所得者		1,473	5,156	15,464	54,124	1,452,567	16,937	1,511,847
事業所得者	営業等所得者	178	623	819	2,867	83,957	997	87,447
	農業所得者	151	529	462	1,617	42,229	613	44,375
その他の所得者		863	3,021	2,586	9,051	139,115	3,449	151,187
家屋敷等のみの者		231	809				231	809
合計		2,896	10,138	19,331	67,659	1,717,868	22,227	1,795,665

※所得者区分において、2以上の所得を有する場合は、最も大きい所得に係る所得者として区分

※家屋敷等のみの者の欄は、地方税法第294条第1項第2号に係るもの

3 平成26年度 個人市民税の課税標準額段階別の所得割課税状況

課税標準額の段階	納税義務者 (人)						総所	
	給与	営業等	農業	その他	分離	計	給与	営業等
10万円以下	638	67	35	195	38	973	398,607	52,112
10万円超 100万円以下	5,760	340	197	1,614	34	7,945	7,861,486	502,282
100万円〃 200万円〃	4,941	216	93	487	24	5,761	12,248,668	545,954
200万円〃 300万円〃	2,370	89	69	101	11	2,640	9,011,855	325,318
300万円〃 400万円〃	1,030	53	34	45	11	1,173	5,198,813	256,968
400万円〃 550万円〃	381	17	13	31	6	448	2,422,837	97,613
550万円〃 700万円〃	121	7	7	13	1	149	985,270	53,123
700万円〃 1000万円〃	82	8	8	12	4	114	846,381	76,499
1000万円超	97	18	2	2	9	128	2,093,304	384,882
合計 (A)	15,420	815	458	2,500	138	19,331	41,067,221	2,294,751
所得者別構成比	79.8%	4.2%	2.4%	12.9%	0.7%	100.0%	82.2%	4.6%
前年度(H25)合計(B)	15,557	780	428	2,526	92	19,383	41,397,343	2,217,668
合計の前年度比(A)/(B)	99.1%	104.5%	107.0%	99.0%	150.0%	99.7%	99.2%	103.5%

※分離課税所得のある者は、他の所得の有無に関係なく「分離」に区分

※「分離」欄の総所得金額等は、総所得金額等、分離長期(短期)譲渡所得金額に係る所得金額(特別控除適用後)、株式等に係る譲渡所得金額、上場株式等に係る配当所得金額、先物取引に係る雑所得金額の合計

納税義務者1人当たり税額 (円)	合計の構成比		前年度(H25)の合計		合計の前年度比	
	納税義務者	税 額	納税義務者 (人)	税 額 (千円)	納税義務者	税 額
89,263	76.2%	84.2%	17,111	1,512,220	99.0%	100.0%
87,710	4.5%	4.9%	985	84,564	101.2%	103.4%
72,390	2.8%	2.5%	577	40,958	106.2%	108.3%
43,835	15.5%	8.4%	3,408	153,088	101.2%	98.8%
3,502	1.0%	0.0%	230	690	100.4%	117.2%
80,788	100.0%	100.0%	22,311	1,791,520	99.6%	100.2%

課税状況調による

得 金 額 等 (千円)				所 得 割 額 (千円)					
農業	その他	分離	計	給与	営業等	農業	その他	分離	計
31,844	147,010	179,162	808,735	1,061	115	65	355	4,458	6,054
346,207	2,036,308	170,726	10,917,009	181,489	9,184	5,195	42,047	4,200	242,115
247,719	1,096,429	123,716	14,262,486	405,593	17,803	7,494	37,773	3,344	472,007
264,577	349,728	79,752	10,031,230	338,082	12,742	10,048	14,035	2,453	377,360
170,121	210,609	92,617	5,929,128	208,792	10,834	7,043	9,088	3,376	239,133
84,651	181,842	45,242	2,832,185	102,943	4,751	3,510	8,333	1,733	121,270
54,028	98,177	8,960	1,199,558	44,708	2,596	2,546	4,776	373	54,999
82,113	108,813	59,609	1,173,415	40,558	3,698	4,003	5,272	2,616	56,147
23,256	41,544	279,766	2,822,752	112,635	20,668	1,235	2,286	11,959	148,783
1,304,516	4,270,460	1,039,550	49,976,498	1,435,861	82,391	41,139	123,965	34,512	1,717,868
2.6%	8.5%	2.1%	100.0%	83.6%	4.8%	2.4%	7.2%	2.0%	100.0%
1,227,244	4,273,426	819,828	49,935,509	1,454,067	79,180	39,227	125,026	27,087	1,724,587
106.3%	99.9%	126.8%	100.1%	98.7%	104.1%	104.9%	99.2%	127.4%	99.6%

課税状況調による

4 個人市民税の所得者別の所得割課税

区分		年度		22		23	
				構成比	前年度比	構成比	前年度比
給与所得者	総所得額等 (千円)	40,598,490	83.0%	91.8%	41,394,216	83.7%	102.0%
	課税標準額 (千円)	23,435,732	83.2%	89.7%	23,865,431	84.3%	101.8%
	所得割額 (千円)	1,347,368	83.8%	89.1%	1,373,087	85.0%	101.9%
	納税義務者数 (人)	15,309	80.8%	95.0%	15,454	80.7%	100.9%
営業所得者	総所得額等 (千円)	2,222,264	4.6%	90.0%	2,123,413	4.3%	95.6%
	課税標準額 (千円)	1,283,143	4.6%	87.0%	1,225,424	4.3%	95.5%
	所得割額 (千円)	73,724	4.6%	86.5%	70,465	4.4%	95.6%
	納税義務者数 (人)	778	4.1%	96.0%	755	3.9%	97.0%
農業所得者	総所得額等 (千円)	883,209	1.8%	85.2%	795,127	1.6%	90.0%
	課税標準額 (千円)	406,636	1.4%	80.5%	344,247	1.2%	84.7%
	所得割額 (千円)	22,793	1.4%	79.3%	18,972	1.2%	83.2%
	納税義務者数 (人)	335	1.8%	93.6%	333	1.7%	99.4%
その他の所得者	総所得額等 (千円)	4,520,466	9.2%	105.9%	4,390,824	8.9%	97.1%
	課税標準額 (千円)	2,456,989	8.7%	109.0%	2,251,599	8.0%	91.6%
	所得割額 (千円)	138,216	8.6%	108.7%	127,332	7.9%	92.1%
	納税義務者数 (人)	2,448	12.9%	102.7%	2,519	13.2%	102.9%
分離課税所得者	総所得額等 (千円)	677,286	1.4%	50.7%	727,122	1.5%	107.4%
	課税標準額 (千円)	592,493	2.1%	49.1%	631,537	2.2%	106.6%
	所得割額 (千円)	25,031	1.6%	48.4%	24,710	1.5%	98.7%
	納税義務者数 (人)	69	0.4%	69.0%	85	0.5%	123.2%
合計	総所得額等 (千円)	48,901,715	100.0%	91.7%	49,430,702	100.0%	101.1%
	課税標準額 (千円)	28,174,993	100.0%	89.2%	28,318,238	100.0%	100.5%
	所得割額 (千円)	1,607,132	100.0%	89.0%	1,614,566	100.0%	100.5%
	納税義務者数 (人)	18,939	100.0%	95.8%	19,146	100.0%	101.1%

※分離課税所得のある者は、他の所得の有無に関係なく分離課税所得者に区分

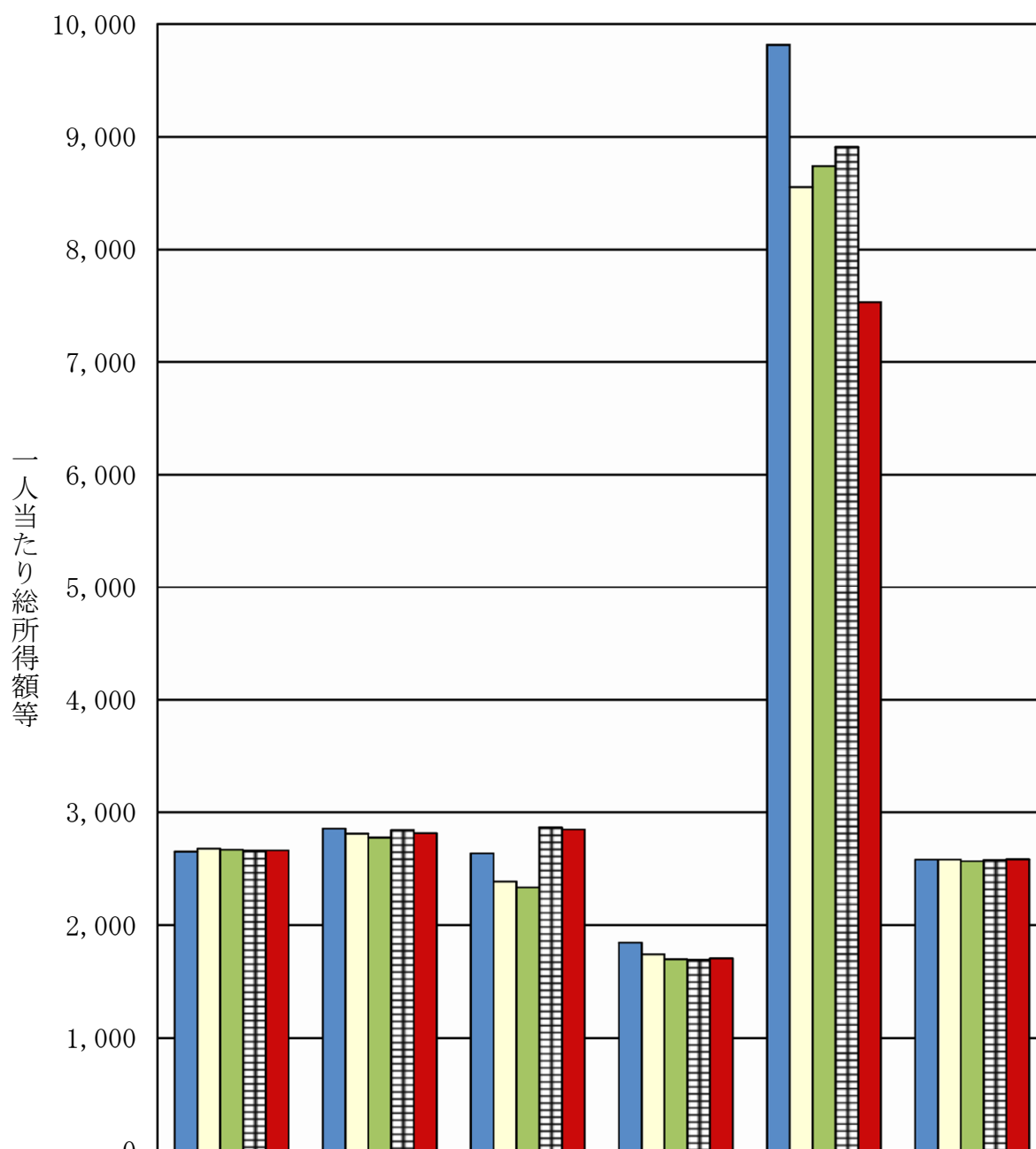
※分離課税所得者欄の総所得金額等は、総所得金額等、分離長期（短期）譲渡所得金額に係る所得金額（特別控除適用後）、株式等に係る譲渡所得金額、上場株式等に係る配当所得金額、先物取引に係る雑所得金額の合計

24			25			26			年度 区分
	構成比	前年度比		構成比	前年度比		構成比	前年度比	
41,563,487	84.0%	100.4%	41,397,343	82.9%	99.6%	41,067,221	82.2%	99.2%	給与所得者
25,423,844	84.8%	106.5%	25,113,513	83.5%	98.8%	24,770,497	82.6%	98.6%	
1,471,168	85.7%	107.1%	1,454,067	84.3%	98.8%	1,435,861	83.6%	98.7%	
15,569	80.8%	100.7%	15,557	80.3%	99.9%	15,420	79.8%	99.1%	
2,181,783	4.4%	102.7%	2,217,668	4.4%	101.6%	2,294,751	4.6%	103.5%	営業所得者
1,337,460	4.5%	109.1%	1,367,299	4.5%	102.2%	1,424,394	4.8%	104.2%	
76,575	4.5%	108.7%	79,180	4.6%	103.4%	82,391	4.8%	104.1%	
786	4.1%	104.1%	780	4.0%	99.2%	815	4.2%	104.5%	
686,442	1.4%	86.3%	1,227,244	2.5%	178.8%	1,304,516	2.6%	106.3%	農業所得者
335,992	1.1%	97.6%	684,766	2.3%	203.8%	714,591	2.4%	104.4%	
18,829	1.1%	99.2%	39,227	2.3%	208.3%	41,139	2.4%	104.9%	
294	1.5%	88.3%	428	2.2%	145.6%	458	2.4%	107.0%	
4,316,669	8.7%	98.3%	4,273,426	8.6%	99.0%	4,270,460	8.5%	99.9%	その他の所得者
2,245,901	7.5%	99.7%	2,207,716	7.3%	98.3%	2,195,968	7.3%	99.5%	
126,780	7.4%	99.6%	125,026	7.2%	98.6%	123,965	7.2%	99.2%	
2,542	13.2%	100.9%	2,526	13.0%	99.4%	2,500	12.9%	99.0%	
742,914	1.5%	102.2%	819,828	1.6%	110.4%	1,039,550	2.1%	126.8%	分離課税所得者
639,245	2.1%	101.2%	713,993	2.4%	111.7%	875,824	2.9%	122.7%	
23,174	1.3%	93.8%	27,087	1.6%	116.9%	34,512	2.0%	127.4%	
85	0.4%	100.0%	92	0.5%	108.2%	138	0.7%	150.0%	
49,491,295	100.0%	100.1%	49,935,509	100.0%	100.9%	49,976,498	100.0%	100.1%	合計
29,982,442	100.0%	105.9%	30,087,287	100.0%	100.3%	29,981,274	100.0%	99.6%	
1,716,526	100.0%	106.3%	1,724,587	100.0%	100.5%	1,717,868	100.0%	99.6%	
19,276	100.0%	100.7%	19,383	100.0%	100.6%	19,331	100.0%	99.7%	

課税状況調による

5 所得者別 1 人当たりの総所得額等の推移

単位：千円



	給与	営業等	農業	その他	分離	計
■ 22年度	2,652	2,856	2,636	1,847	9,816	2,582
□ 23年度	2,679	2,812	2,388	1,743	8,554	2,582
■ 24年度	2,670	2,776	2,335	1,698	8,740	2,568
▣ 25年度	2,661	2,843	2,867	1,692	8,911	2,576
■ 26年度	2,663	2,816	2,848	1,708	7,533	2,585

6 個人県民税の推移

(1) 個人県民税の税額（当初調定）

区分		年度					
		22	23	24	25	26	
普通徴収	均等割額 (千円)	13,711	13,968	13,435	13,635	17,270	
	所得割額 (千円)	351,058	336,558	335,925	349,731	336,508	
	計 (千円)	364,769	350,526	349,360	363,366	353,778	
	納税義務者数 (人)	10,255	10,398	10,105	10,253	9,995	
特別徴収	給与	均等割額 (千円)	15,860	15,947	16,278	16,235	22,118
		所得割額 (千円)	680,847	700,260	767,706	759,836	768,834
		計 (千円)	696,707	716,207	783,984	776,071	790,952
		納税義務者数 (人)	10,575	10,632	10,852	10,823	11,059
徴収	公的年金	均等割額 (千円)	3,396	3,442	3,563	3,597	5,066
		所得割額 (千円)	39,048	39,226	40,384	39,825	39,567
		計 (千円)	42,444	42,668	43,947	43,422	44,633
		納税義務者数 (人)	2,456	2,496	2,587	2,655	2,833
合計	均等割額 (千円)	32,967	33,357	33,276	33,467	44,454	
	所得割額 (千円)	1,070,953	1,076,044	1,144,015	1,149,392	1,144,909	
	計 (千円)	1,103,920	1,109,401	1,177,291	1,182,859	1,189,363	
	納税義務者数 (人)	21,978	22,238	22,184	22,311	22,227	
特別徴収義務者数 (人)		2,001	1,996	2,026	2,043	2,156	

※普通徴収及び特別徴収の納税義務者数については、2以上の徴収区分に該当する場合、該当する区分につきそれぞれ1人として集計しているが、合計欄の納税義務者数については実人数で集計しているため、徴収区分ごとの人数の合計値とは異なる

※個人県民税の均等割には「長野県森林づくり県民税」が上乗せされている（平成20年度から）

(2) 個人県民税の納税義務者数（当初調定）

（単位：人）

区分		年度				
		22	23	24	25	26
均等割のみの者		3,052	3,101	2,922	2,938	2,909
均等割及び所得割の者		18,926	19,137	19,262	19,373	19,318
合計		21,978	22,238	22,184	22,311	22,227

(3) 個人県民税の納税義務者1人当たりの税額（当初調定）

（単位：円）

区分		年度				
		22	23	24	25	26
普通徴収者1人当たり		35,570	33,711	34,573	35,440	35,395
特別徴収者（給与）1人当たり		65,882	67,363	72,243	71,706	71,521
特別徴収者（年金）1人当たり		17,282	17,095	16,988	16,355	15,755
納税義務者1人当たり		50,228	49,888	53,069	53,017	53,510

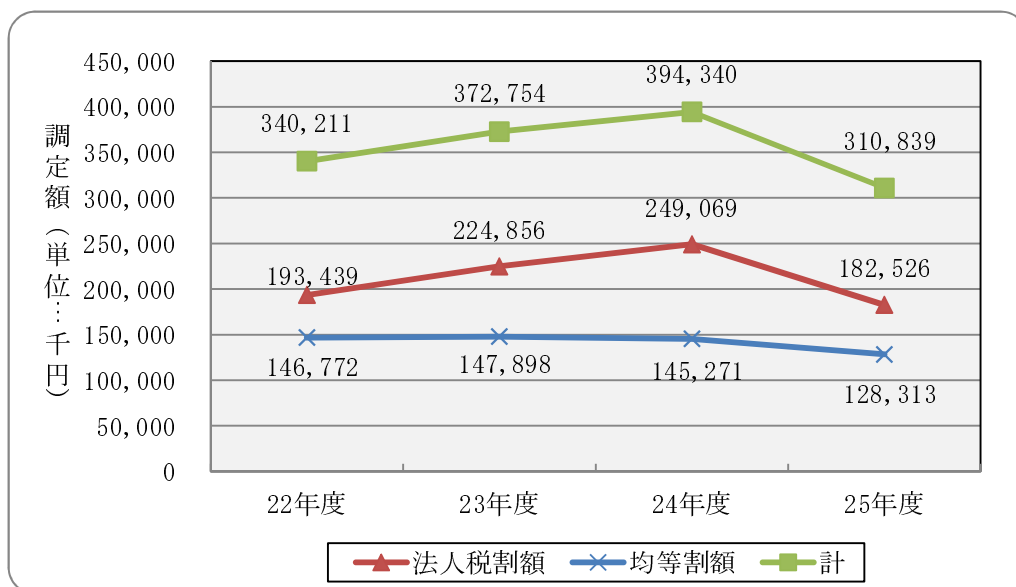
7 法人市民税の推移

(1) 法人市民税の調定額

区分 年度	調定額（現年課税分）			前年度比
	法人税割 (円)	均等割 (円)	計 (円)	
22	193,438,500	146,772,300	340,210,800	110.6%
23	224,855,600	147,898,100	372,753,700	109.6%
24	249,069,000	145,270,600	394,339,600	105.8%
25	182,526,400	128,312,800	310,839,200	78.8%

・平成24年4月1日改正 均等割額：超過税率(1.1倍) → 標準税率(1.0倍)

○法人市民税の調定額の推移



(2) 法人市民税の納税義務者数

区分 年度	区分									計
	1号	2号	3号	4号	5号	6号	7号	8号	9号	
22	995	4	199	12	44	0	70	3	8	1,335
23	976	5	196	14	41	0	63	3	8	1,306
24	973	5	194	14	40	0	59	3	8	1,296
25	991	5	196	12	39	0	61	3	8	1,315

課税状況調による

※法人の区分は地方税法第312条第1項の規定による

V 固定資産税・都市計画税

1 固定資産課税台帳の縦覧・閲覧者の推移

(地方税法第416条第1項の規定による縦覧期間中の推移)

年度 項目	22	23	24	25	26
縦覧・閲覧者数 (人)	49	56	46	68	92

2 固定資産税課税の推移 (法定免税点以上のもの)

年度 区分		22	23	24	25	26
土地	納税義務者 (人)	13,445	13,484	13,369	13,404	13,444
	筆数 (筆)	135,738	135,755	135,611	135,638	135,848
	課税標準額 (千円)	63,730,101	62,093,254	59,800,454	58,441,150	57,496,585
	調定額 (円)	888,230,367	865,303,283	832,098,478	832,018,348	813,918,089
家屋	納税義務者 (人)	14,675	14,728	14,772	14,807	14,848
	棟数 (棟)	35,681	35,707	35,949	36,008	36,027
	課税標準額 (千円)	88,767,415	91,580,079	82,484,997	87,526,982	90,001,145
	調定額 (円)	1,210,859,090	1,253,633,373	1,130,177,734	1,129,976,328	1,160,449,658
償却資産	納税義務者 (人)	786	750	733	735	734
	課税標準額 (千円)	31,484,394	32,861,411	32,739,303	32,548,902	35,154,472
	調定額 (円)	440,615,343	459,951,644	458,173,788	460,278,124	458,111,353

概要調書による (調定額は、年度末数値)

3 都市計画税課税の推移 (法定免税点以上のもの)

年度		22	23	24	25	26
区分						
土地	納税義務者 (人)	10,773	10,809	10,750	10,785	10,832
	筆数 (筆)	42,530	42,647	42,554	42,567	42,715
	課税標準額 (千円)	72,324,495	70,200,961	67,669,306	66,050,563	64,886,751
	調定額 (円)	215,849,245	209,529,948	201,733,465	201,714,931	197,109,559
家屋	納税義務者 (人)	11,752	11,795	11,825	11,857	11,891
	棟数 (棟)	27,614	27,666	27,642	27,655	27,711
	課税標準額 (千円)	75,523,392	78,088,913	70,202,685	75,100,283	77,463,394
	調定額 (円)	224,698,455	232,081,652	208,850,435	208,771,269	223,347,341

概要調書による (調定額は、年度末数値)

4 国有資産等所在市町村交付金の推移

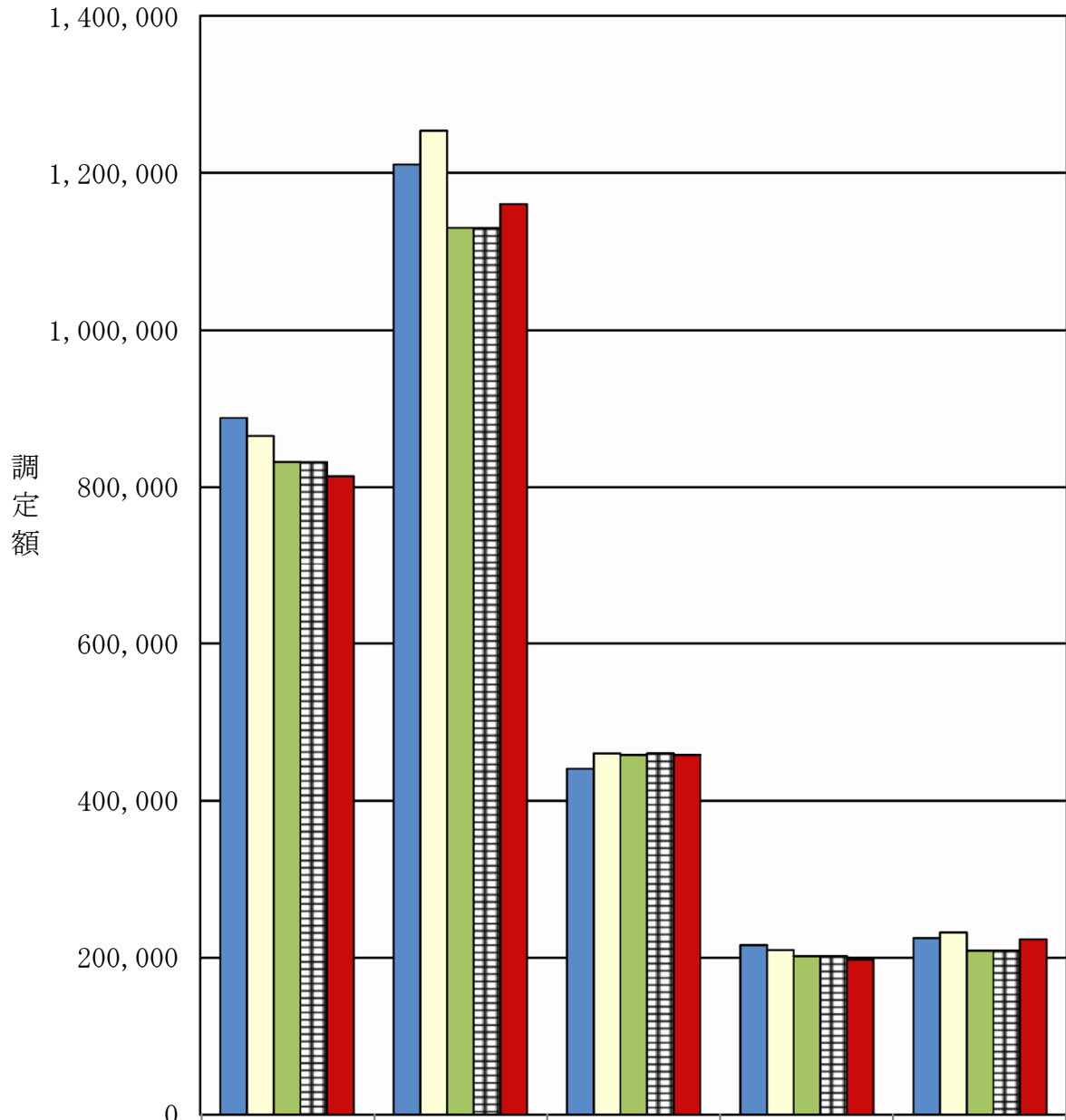
(単位：円)

年度		22	23	24	25	26
区分						
交付金		8,327,000	8,565,800	8,313,800	7,091,900	6,989,400
内訳	中部森林管理局	396,900	396,900	396,900	396,900	396,900
	労働基準局	59,800	44,200	31,100	28,600	26,800
	厚生労働省 大臣官房	3,600	0	0	0	0
	長野県知事	3,993,000	3,983,800	4,003,100	3,670,400	3,000,100
	長野県知事 (県営住宅)	3,873,700	4,140,900	3,882,700	2,996,000	3,565,600

概要調書による

○固定資産税(固定)・都市計画税(都計) 課税(調定額)の推移

単位：千円



	固定：土地	固定：家屋	固定：償却資産	都計：土地	都計：家屋
■22年度	888,230	1,210,859	440,615	215,849	224,698
□23年度	865,303	1,253,633	459,952	209,530	232,082
■24年度	832,098	1,130,178	458,174	201,733	208,850
▨25年度	832,018	1,129,976	460,278	201,715	208,771
■26年度	813,918	1,160,450	458,111	197,110	223,347

5 平成26年度 土地の総括表

区分 地目		地 積				決 定	
		非課税地積 (A) (㎡)	評価総地積 (B) (㎡)	法定免税点 未満のもの (C) (㎡)	法定免税点 以上のもの (B)-(C) (D) (㎡)	総 額 (E) (千円)	法定免税点 未満のもの (F) (千円)
田	一般田	0	10,843,205	434,801	10,408,404	1,119,619	41,788
	介在田・ 市街化区域田	0	2,735	0	2,735	15,063	0
畑	一般畑	0	23,936,966	1,322,497	22,614,469	1,260,552	67,131
	介在畑・ 市街化区域畑	0	21,634	0	21,634	241,442	0
宅 地	小規模住宅用地		2,845,646	72,074	2,773,572	40,172,050	546,087
	一般住宅用地		2,604,963	16,583	2,588,380	29,002,151	64,677
	商業地等 (非住宅用地)		3,948,207	10,746	3,937,461	43,686,114	17,769
	計	771,471	9,398,816	99,403	9,299,413	112,860,315	628,533
塩 田		0					
鉱 泉 地		54	10	0	10	1,783	0
池 沼		11,573	2,345	136	2,209	64	2
山 林	一般山林	574,126	21,188,757	2,282,416	18,906,341	482,890	47,673
	介在山林	0	0	0	0	0	0
牧 場		0	0	0	0	0	0
原 野		112,034	1,421,309	137,507	1,283,802	43,124	3,838
雑 種 地	ゴルフ場の用地	0	513,204	0	513,204	449,054	0
	遊園地等の用地	0	0	0	0	0	0
	その他の雑種地	550,440	1,379,686	54,977	1,324,709	10,280,392	44,674
	鉄 軌 道 用 地	0	217,160	0	217,160	424,350	0
	計	550,440	2,110,050	54,977	2,055,073	11,153,796	44,674
そ の 他		41,114,475					
合 計		43,134,173	68,925,827	4,331,737	64,594,090	127,178,648	833,639

6 土地の納税義務者数の推移

(単位：人)

区分	年度	22	23	24	25	26
総 数 (A)		16,428	16,478	16,468	16,541	16,604
法定免税点未満のもの (B)		2,983	2,994	3,099	3,137	3,160
法定免税点以上のもの (A)-(B)		13,445	13,484	13,369	13,404	13,444

概要調書による

価 格		筆 数				単 位 当 たり 価 格	
法定免税点 以上のもの (E)-(F) (G) (千円)	(G)に係る 課税標準額 (H) (千円)	非課税地筆数 (I) (筆)	評価総筆数 (J) (筆)	法定免税点 未満のもの (K) (筆)	法定免税点 以上のもの (J)-(K) (L) (筆)	平均 価 格 (E)/(B)X1000 (M) (円/㎡)	最高価格 (N) (円/㎡)
1,077,831	1,077,831	0	14,062	703	13,359	103	160
15,063	10,374	0	6	0	6	5,507	11,327
1,193,421	1,193,421	0	41,366	2,361	39,005	53	109
241,442	167,745	0	54	0	54	11,160	20,409
39,625,963	6,597,382		24,628	889	23,739	14,117	42,000
28,937,474	9,634,280		20,407	415	19,992	11,133	39,644
43,668,345	30,456,494		14,478	133	14,345	11,065	49,400
112,231,782	46,688,156	1,838	59,513	1,437	58,076	12,008	49,400
		0					
1,783	1,783	3	3	0	3	178,300	425,455
62	62	7	7	1	6	27	28
435,217	435,217	465	18,053	2,025	16,028	23	39
0	0	0	0	0	0	0	0
0	0	0	0	0	0	0	0
39,286	32,438	276	3,764	373	3,391	30	117
449,054	312,483	0	531	0	531	875	875
0	0	0	0	0	0	0	0
10,235,718	7,280,039	906	4,578	531	4,047	7,451	38,176
424,350	297,036	0	1,342	0	1,342	1,954	3,000
11,109,122	7,889,558	906	6,451	531	5,920	5,286	38,176
		70,181					
126,345,009	57,496,585	73,676	143,279	7,431	135,848	1,845	

概要調書による

7 平成26年度宅地に関する調（法定免税点以上のもの）

地区別	区分	地積 (A) (㎡)	決定価格 (B) (千円)	課税標準額 (千円)	単位当たり価格	
					平均価格 (B)/(A)×1000 (円/㎡)	最高価格 (円/㎡)
商業地区	繁華街	0	0	0	0	0
	高度商業地区Ⅰ	0	0	0	0	0
	高度商業地区Ⅱ	0	0	0	0	0
	普通商業地区	103,933	3,080,288	1,374,132	29,637	41,029
	計	103,933	3,080,288	1,374,132	29,637	41,029
住宅地区	併用住宅地区	415,587	9,904,921	4,419,786	23,834	35,151
	高級住宅地区	0	0	0	0	0
	普通住宅地区	1,327,942	27,128,810	8,652,799	20,429	49,400
	計	1,743,529	37,033,731	13,072,585	21,241	49,400
工業地区	大工場地区	0	0	0	0	0
	中小工場地区	136,115	1,937,647	1,096,863	14,235	28,294
	家内工場地区	45,244	885,159	348,598	19,564	26,200
	計	181,359	2,822,806	1,445,461	15,565	28,294
村落地区	集団地区	304,922	4,823,925	1,357,489	15,820	24,900
	村落地区	6,405,336	63,705,459	28,929,360	9,946	27,400
	計	6,710,258	68,529,384	30,286,849	10,213	27,400
	観光地区	0	0	0	0	0
	農業用施設用地	560,334	765,573	509,129	1,366	2,319
	合計	9,299,413	112,231,782	46,688,156	12,069	49,400

概要調書による

8 地価公示価格の推移

基準年度	22	23	24	25	26
価格 (円/㎡)	63,000	60,700	58,500	56,000	53,700
前年度比	▲ 4.0%	▲ 3.7%	▲ 3.6%	▲ 4.3%	▲ 4.1%

(注) 地価公示価格の最高価格(場所：中央一丁目)

9 家屋の納税義務者数の推移

(単位：人)

区分	年度	22	23	24	25	26
総数 (A)		15,546	15,592	15,638	15,653	15,668
法定免税点未満のもの (B)		871	864	866	846	820
法定免税点以上のもの (A)-(B)		14,675	14,728	14,772	14,807	14,848

概要調書による

10 平成26年度 家屋の総括表

区 分		所有者 数 (人)	棟 数 (棟)	床 面 積 (㎡)	決 定 価 格 (千円)	単 位 当 たり 価 格 (円)
木 造	総 数		28,819	2,821,584	38,803,492	13,752
	法定免税点 未満のもの		1,049	62,832	67,273	1,071
	法定免税点 以上のもの		27,770	2,758,752	38,736,219	14,041
木 造 以 外	総 数		8,407	1,570,223	51,396,997	32,732
	法定免税点 未満のもの		150	4,128	13,901	3,367
	法定免税点 以上のもの		8,257	1,566,095	51,383,096	32,810
計	総 数	15,668	37,226	4,391,807	90,200,489	20,538
	法定免税点 未満のもの	820	1,199	66,960	81,174	1,212
	法定免税点 以上のもの	14,848	36,027	4,324,847	90,119,315	20,838
非課税家屋			281	107,183		

概要調書による

11 家屋の新增分と減少分の推移

区 分	年 度	新 増 分			減 少 分		
		棟 数 (棟)	床面積 (㎡)	決定価格 (千円)	棟 数 (棟)	床面積 (㎡)	決定価格 (千円)
木 造 家 屋	22	179	20,217	952,162	214	15,691	86,134
	23	168	20,038	936,600	199	14,674	78,705
	24	176	21,515	1,023,733	621	34,692	178,943
	25	176	20,962	1,009,911	239	19,306	104,418
	26	152	17,582	859,583	216	15,296	89,908
非 木 造 家 屋	22	42	14,942	961,564	52	4,203	73,862
	23	84	34,722	2,155,721	48	7,813	205,613
	24	46	13,409	863,649	78	8,524	170,398
	25	48	41,040	4,191,828	50	5,162	79,570
	26	70	30,366	2,083,250	43	3,523	49,451
合 計	22	221	35,159	1,913,726	266	19,894	159,996
	23	252	54,760	3,092,321	247	22,487	284,318
	24	222	34,924	1,887,382	699	43,216	349,341
	25	224	62,002	5,201,739	289	24,468	183,988
	26	222	47,948	2,942,833	259	18,819	139,359

概要調書による

12 償却資産の納税義務者数の推移

(単位：人)

区分 \ 年度	22	23	24	25	26
総数 (A)	2,348	2,333	2,283	2,274	2,265
法定免税点未満のもの (B)	1,562	1,583	1,550	1,539	1,531
法定免税点以上のもの (A) - (B)	786	750	733	735	734

13 平成26年度 償却資産の価格等に関する調

(単位：千円)

種類 \ 区分	決定価格	課税標準額	課税標準額の内訳		
			特例規定の適用を受けるもの	左記以外のもの	
市長が価格等を決定したもの	構築物	5,291,709	5,276,271	11,336	5,264,935
	機械及び装置	14,919,052	14,557,590	197,301	14,360,289
	船舶	—	—	—	—
	航空機	—	—	—	—
	車両及び運搬具	130,507	130,507	0	130,507
	工具・器具及び備品	5,555,886	5,553,874	2,629	5,551,245
	調整額	—	—	—	—
	小計	25,897,154	25,518,242	211,266	25,306,976
法第三百八十九条関係	総務大臣が価格等を決定し配分したもの	11,397,301	8,384,660		
	県知事が価格等を決定し配分したもの	1,487,293	1,251,570		
	小計	12,884,594	9,636,230		
合計	38,781,748	35,154,472			

概要調書による

14 償却資産の課税標準

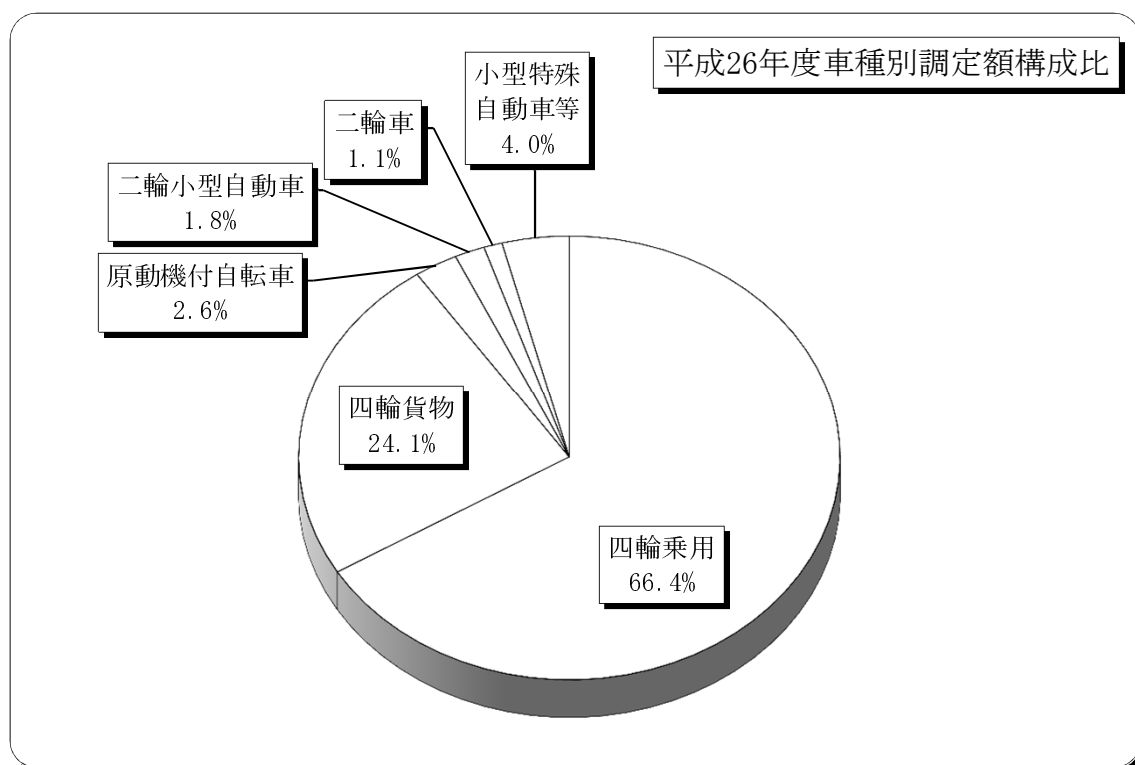
区 分 種 類	年 度	決 定 価 格 (千円)	課税標準額 (千円)	課税標準額の内訳	
				特例規定の適用 を受けるもの (千円)	左記以外のも の (千円)
構 築 物	22	4,023,487	3,999,440	13,569	3,985,871
	23	3,985,160	3,964,054	12,930	3,951,124
	24	4,122,669	4,103,129	8,142	4,094,987
	25	4,208,282	4,191,735	12,378	4,179,357
	26	5,291,709	5,276,271	11,336	5,264,935
機 械 及 び 装 置	22	14,685,939	14,070,934	167,859	13,903,075
	23	15,831,970	15,337,220	129,897	15,207,323
	24	14,171,220	13,780,787	102,536	13,678,251
	25	13,894,116	13,550,201	90,522	13,459,679
	26	14,919,052	14,557,590	197,301	14,360,289
車 両 及 び 運 搬 具	22	113,397	113,397	0	113,397
	23	128,057	128,057	0	128,057
	24	113,342	113,342	0	113,342
	25	96,648	96,648	0	96,648
	26	130,507	130,507	0	130,507
工 具 ・ 器 具 及 び 備 品	22	5,281,973	5,275,625	6,208	5,269,417
	23	5,405,486	5,400,872	4,490	5,396,382
	24	5,213,532	5,209,956	991	5,208,965
	25	5,054,900	5,052,454	3,581	5,048,873
	26	5,555,886	5,553,874	2,629	5,551,245
法第389条関係のもの	22	8,382,661	8,024,998		
	23	8,332,871	8,031,208		
	24	12,768,603	9,532,089		
	25	12,872,409	9,657,864		
	26	12,884,594	9,636,230		
計	22	32,487,457	31,484,394	187,636	23,271,760
	23	33,683,544	32,861,411	147,317	24,682,886
	24	36,389,366	32,739,303	111,669	23,095,545
	25	36,126,355	32,548,902	106,481	22,784,557
	26	38,781,748	35,154,472	211,266	25,306,976

VI 諸 税

1 軽自動車税課税の台数及び調定額の推移

車 種	年 度 区 分	24		25		26		
		台 数 (台)	調定額 (千円)	台 数 (台)	調定額 (千円)	台 数 (台)	調定額 (千円)	
原動機付 自 転 車	総排気量50cc以下	3,177	3,177	3,028	3,028	2,913	2,913	
	〃 50cc超～90cc以下	268	322	252	302	239	287	
	〃 90cc超～125cc以下	205	328	223	357	241	386	
	ミニカー	36	90	40	100	43	108	
	小 計	3,686	3,917	3,543	3,787	3,436	3,693	
軽自動車 及 び 小型特殊 自 動 車	一 般	二 輪 車	640	1,536	636	1,526	650	1,560
		三 輪 車	1	3	1	3	1	3
		四 輪 乗 用	12,007	86,447	12,419	89,416	12,872	92,677
		四 輪 貨 物	8,634	34,452	8,544	34,096	8,449	33,712
	農 耕 用 特 殊 作 業 用	農 耕 用	2,321	3,714	2,316	3,706	2,312	3,699
		特 殊 作 業 用	399	1,875	412	1,936	416	1,955
		専ら雪上を走行するもの	1	2	1	2	1	2
	小 計	24,003	128,029	24,329	130,685	24,701	133,609	
二 輪 の 小 型 自 動 車		593	2,372	605	2,420	627	2,508	
合 計		28,282	134,318	28,477	136,892	28,764	139,810	

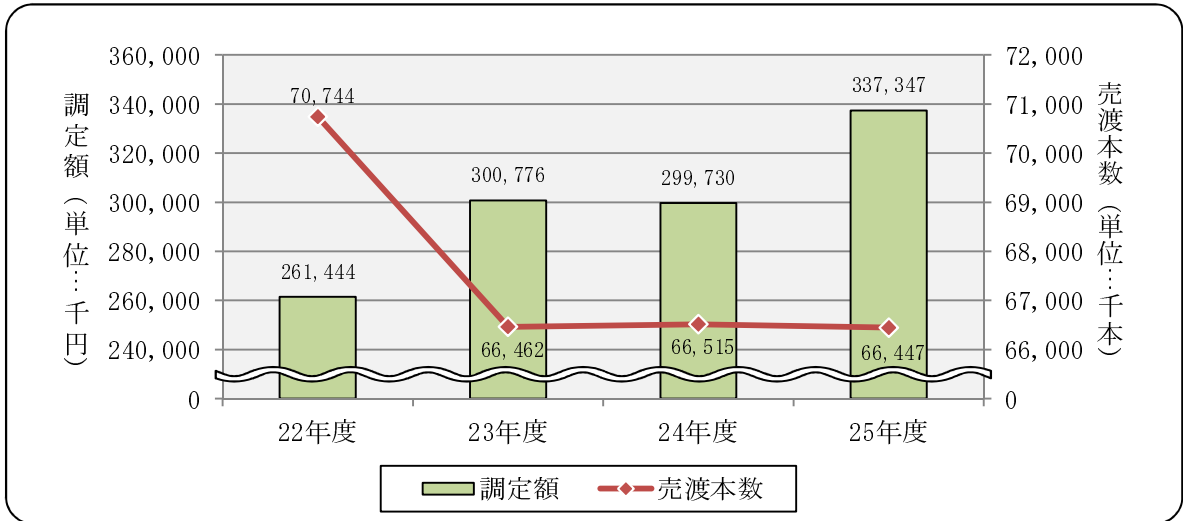
課税状況調による



2 市たばこ税の推移

区分 \ 年度	22	23	24	25
売渡本数 (本)	70,744,188	66,462,180	66,514,842	66,446,866
調定額 (円)	261,443,749	300,776,191	299,730,112	337,347,424

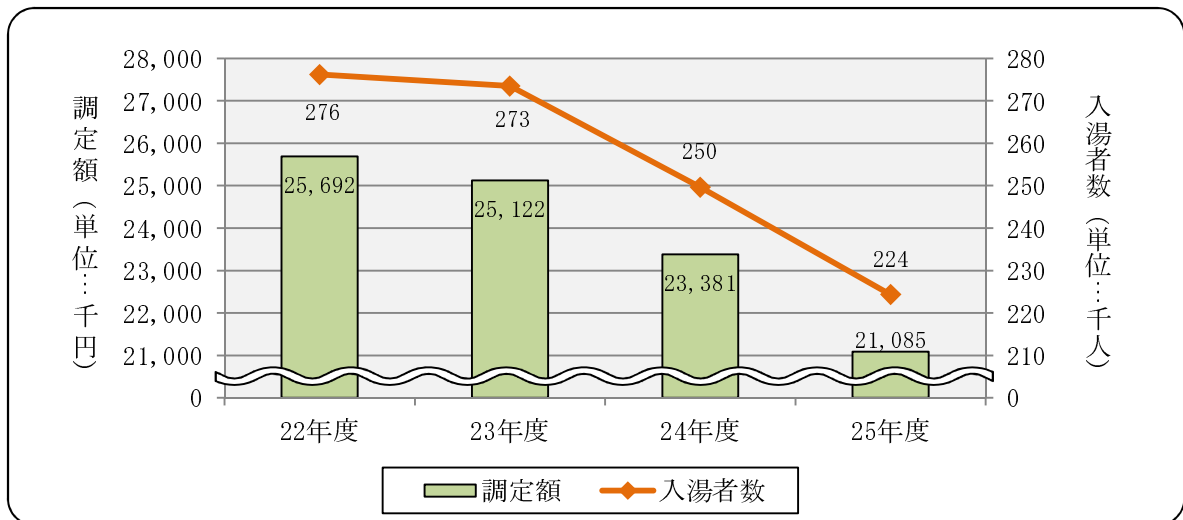
- ・平成18年 7月1日改正 紙巻たばこ等 3,298円/1,000本 旧3級品 1,564円/1,000本
- ・平成22年10月1日改正 紙巻たばこ等 4,618円/1,000本 旧3級品 2,190円/1,000本
- ・平成25年 4月1日改正 紙巻たばこ等 5,262円/1,000本 旧3級品 2,495円/1,000本



3 入湯税の推移

区分 \ 年度	22	23	24	25	
調定額 (円)	25,691,550	25,122,250	23,381,450	21,085,250	
入湯者数 (人)	276,201	273,485	249,628	224,308	
内訳	課税者数 (人)	256,250	250,665	233,066	210,193
	課税免除者数 (人)	19,951	22,820	16,562	14,115

- ・平成26年 4月1日改正 日帰り入湯客 : 100円/1人・回 → 50円/1人・回

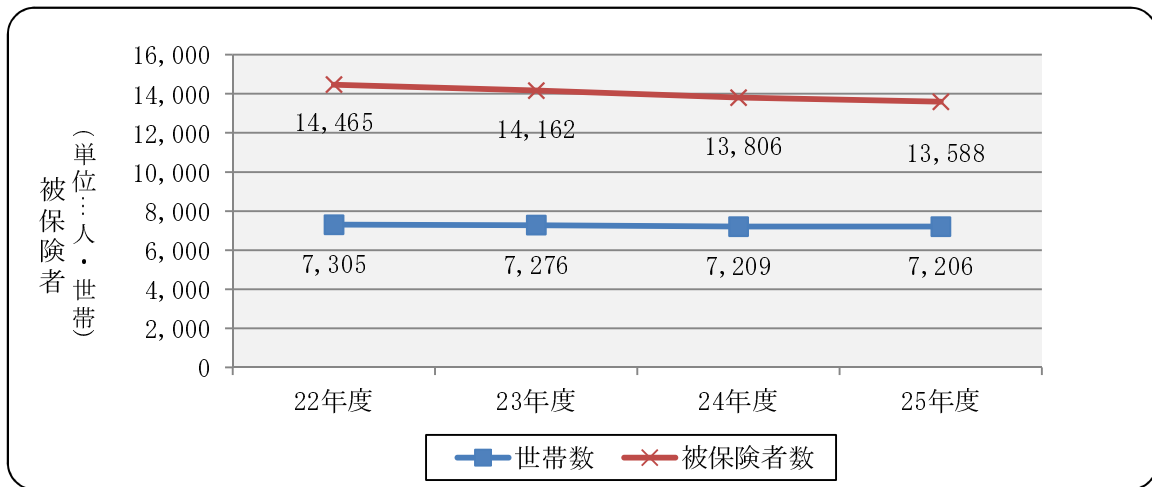


VII 国民健康保険税

1 国民健康保険加入の推移 (国民健康保険税に関する調による)

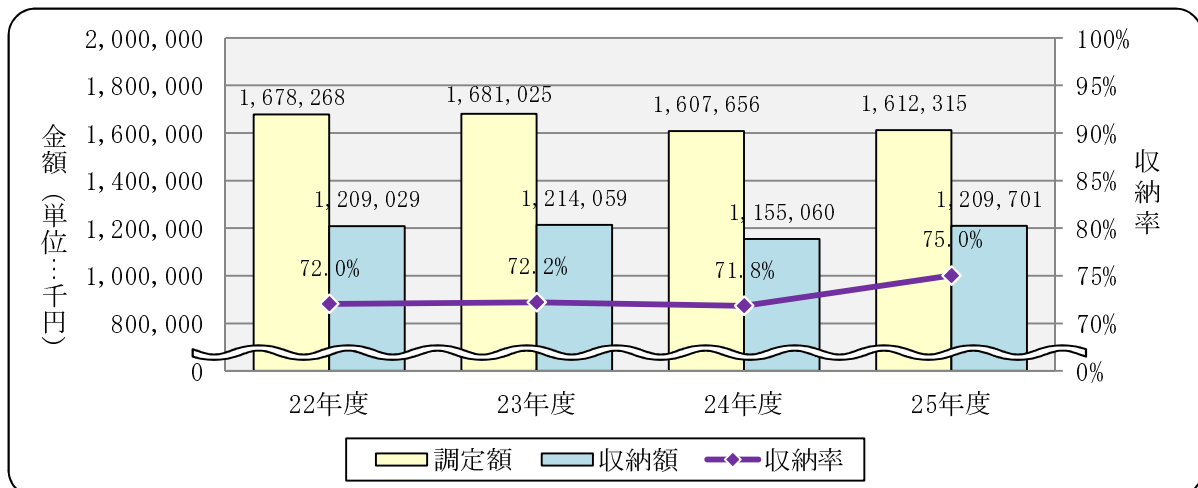
年度	全 市		被 保 険 者		加 入 率	
	世 帯 数 (世帯)	人 口 (人)	世 帯 数 (世帯)	被保険者数 (人)	世帯数	被保険者数
22	15,874	46,676	7,305	14,465	46.0%	31.0%
23	16,010	46,445	7,276	14,162	45.4%	30.5%
24	16,510	46,667	7,209	13,806	43.7%	29.6%
25	16,575	46,234	7,206	13,588	43.5%	29.4%

人口は各年度末の「住民基本台帳年報」による



2 国民健康保険税収納の推移

年度	現 年 度 分			滞 納 繰 越 分			年 度 収 納 率
	調 定 額 (円)	収 納 額 (円)	収 納 率	調 定 額 (円)	収 納 額 (円)	収 納 率	
22	1,248,391,100	1,159,027,200	92.8%	429,876,874	50,001,646	11.6%	72.0%
23	1,236,536,100	1,149,343,778	92.9%	444,488,637	64,714,785	14.6%	72.2%
24	1,184,681,000	1,102,528,388	93.1%	422,975,021	52,531,482	12.4%	71.8%
25	1,212,031,100	1,139,522,589	94.0%	400,283,566	70,178,409	17.5%	75.0%



3 国民健康保険給付の推移 (国民健康保険事業年報による)

区分 年度	療 養 諸 費 (千円)				1人当たりの療養諸費 (円)	受診件数
	保険者負担金	一部負担金	他法負担金	計		
22	2,891,226	966,289	127,463	3,984,978	271,827	135,700
23	2,957,631	983,237	134,366	4,075,234	283,791	135,102
24	2,903,976	958,465	132,366	3,994,807	284,713	132,509
25	2,993,880	982,410	137,246	4,113,536	298,018	132,915

4 国民健康保険税率及び税負担の推移 (国民健康保険事業年報による)

(1) 医療保険分

区分 年度	税 率				世帯数 (世帯)	1世帯当 たり保険税 負担額 (円)	被保険者 数 (人)	被保険者1 人当たり保 険税負担額 (円)	被保険者 1人当たり 療養諸費に 対する 保険税割合
	所得割	資産割	均等割 (円)	平等割 (円)					
22	5.70%	16.00%	23,500	21,300	7,351	108,744	14,660	54,529	20.1%
23	5.70%	16.00%	23,500	21,300	7,311	117,548	14,360	59,846	21.1%
24	5.70%	16.00%	23,500	21,300	7,267	113,963	14,031	59,024	20.7%
25	5.70%	16.00%	23,500	21,300	7,266	116,683	13,803	61,423	20.6%
26	5.70%	16.00%	23,500	21,300	—	—	—	—	—

(2) 後期高齢者支援金分 ※「高齢者の医療の確保に関する法律」の施行による

区分 年度	税 率				世帯数 (世帯)	1世帯当 たり保険税 負担額 (円)	被保険者 数 (人)	被保険者1 人当たり保 険税負担額 (円)
	所得割	資産割	均等割 (円)	平等割 (円)				
22	1.50%	6.00%	6,500	5,900	7,351	30,060	14,660	15,073
23	1.50%	6.00%	6,500	5,900	7,311	32,730	14,360	16,664
24	1.50%	6.00%	6,500	5,900	7,267	31,687	14,031	16,412
25	1.50%	6.00%	6,500	5,900	7,266	32,383	13,803	17,046
26	1.50%	6.00%	6,500	5,900	—	—	—	—

(3) 介護保険分

区分 年度	税 率				世帯数 (世帯)	1世帯当 たり保険税 負担額 (円)	被保険者 数 (人)	被保険者1 人当たり保 険税負担額 (円)
	所得割	資産割	均等割 (円)	平等割 (円)				
22	1.50%	4.00%	8,000	5,300	4,311	28,552	5,870	20,969
23	1.50%	4.00%	8,000	5,300	4,326	28,477	5,868	20,994
24	1.50%	4.00%	8,000	5,300	4,278	27,123	5,764	20,131
25	1.50%	4.00%	8,000	5,300	4,187	28,044	5,562	21,111
26	1.50%	4.00%	8,000	5,300	—	—	—	—

5 国民健康保険税賦課割合の推移 (国民健康保険税に関する調による)

(1) 医療保険分 (単位：%)

年度	応能割			応益割			合計
	所得割	資産割	計	均等割	平等割	計	
22	48	9	57	41	2	43	100
23	42	8	50	35	15	50	100
24	42	7	49	35	16	51	100
25	43	7	50	34	16	50	100

(2) 後期高齢者支援金分

※「高齢者の医療の確保に関する法律」の施行による (単位：%)

年度	応能割			応益割			合計
	所得割	資産割	計	均等割	平等割	計	
22	39	11	50	35	15	50	100
23	39	11	50	35	15	50	100
24	39	10	49	35	16	51	100
25	40	10	50	34	16	50	100

(3) 介護保険分 (単位：%)

年度	応能割			応益割			合計
	所得割	資産割	計	均等割	平等割	計	
22	43	7	50	33	17	50	100
23	44	6	50	33	17	50	100
24	43	6	49	34	17	51	100
25	46	6	52	32	16	48	100

6 国民健康保険税賦課限度額の推移

(単位：円)

年度	賦課限度額		
	医療保険分	後期高齢者 支援金分	介護保険分
22	500,000	130,000	100,000
23	510,000	140,000	120,000
24	510,000	140,000	120,000
25	510,000	140,000	120,000
26	510,000	160,000	140,000

Ⅷ 収 納 関 係

1 平成25年度市税収納実績

税 目		予 算 額 (円)	調 定 額 (A) (円)	収 入 額 (B) (円)	不納欠損額 (C) (円)	収入未済額 (A)-(B)-(C) (円)	収納率 (B)/(A)		
市 民 税	個 人	現年課税分	1,741,200,000	1,822,837,700	1,795,928,089	720,917	26,286,794	98.5%	
		滞納繰越分	24,900,000	115,798,966	28,046,392	7,088,903	80,663,671	24.2%	
		計	1,766,100,000	1,938,636,666	1,823,974,481	7,809,820	106,950,465	94.1%	
	法 人	現年課税分	327,300,000	310,839,200	309,337,100	0	1,502,100	99.5%	
		滞納繰越分	1,200,000	9,431,986	1,556,370	781,661	7,093,955	16.5%	
		計	328,500,000	320,271,186	310,893,470	781,661	8,596,055	97.1%	
	合 計	2,094,600,000	2,258,907,852	2,134,867,951	8,591,481	115,546,520	94.5%		
	固 定 資 産 税	固 定 資 産	現年課税分	2,361,700,000	2,432,479,100	2,385,992,599	721,201	45,765,300	98.1%
			滞納繰越分	41,700,000	348,612,098	60,817,504	20,218,269	267,576,325	17.4%
			計	2,403,400,000	2,781,091,198	2,446,810,103	20,939,470	313,341,625	88.0%
交 付 金		8,314,000	7,091,900	7,091,900	0	0	100.0%		
合 計		2,411,714,000	2,788,183,098	2,453,902,003	20,939,470	313,341,625	88.0%		
軽 自 動 車 税	現年課税分	132,400,000	136,868,800	134,170,830	20,200	2,677,770	98.0%		
	滞納繰越分	1,900,000	11,525,666	2,520,218	686,400	8,319,048	21.9%		
	合 計	134,300,000	148,394,466	136,691,048	706,600	10,996,818	92.1%		
市 た ば こ 税	現年課税分	323,400,000	337,347,424	337,347,424	0	0	100.0%		
	滞納繰越分	0	0	0	0	0	0.0%		
	合 計	323,400,000	337,347,424	337,347,424	0	0	100.0%		
入 湯 税	現年課税分	24,800,000	21,085,250	21,085,250	0	0	100.0%		
	滞納繰越分	0	0	0	0	0	0.0%		
	合 計	24,800,000	21,085,250	21,085,250	0	0	100.0%		
都 市 計 画 税	現年課税分	397,100,000	420,456,900	411,307,920	154,400	8,994,580	97.8%		
	滞納繰越分	8,500,000	73,022,409	11,631,122	3,925,123	57,466,164	15.9%		
	合 計	405,600,000	493,479,309	422,939,042	4,079,523	66,460,744	85.7%		
現年課税分合計		5,316,214,000	5,489,006,274	5,402,261,112	1,616,718	85,226,544	98.4%		
滞納繰越分合計		78,200,000	558,391,125	104,571,606	32,700,356	421,119,163	18.7%		
市 税 合 計		5,394,414,000	6,047,397,399	5,506,832,718	34,317,074	506,345,707	91.1%		
国 民 健 康 保 険 税	現年課税分	1,132,270,000	1,212,031,100	1,139,522,589	609,202	71,975,109	94.0%		
	滞納繰越分	49,799,000	400,283,566	70,178,409	21,318,340	308,786,817	17.5%		
	合 計	1,182,069,000	1,612,314,666	1,209,700,998	21,927,542	380,761,926	75.0%		

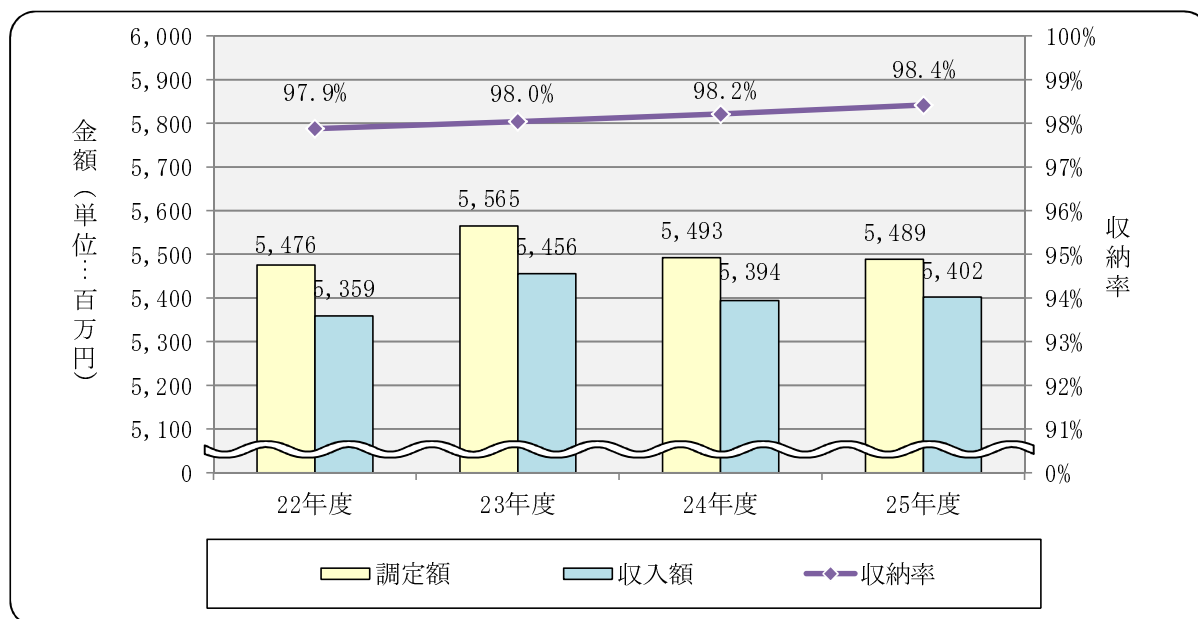
※個人市民税の収入額は過誤納還付未済額98,100円を含む

※国民健康保険税の収入額は過誤納還付未済額75,800円を含む

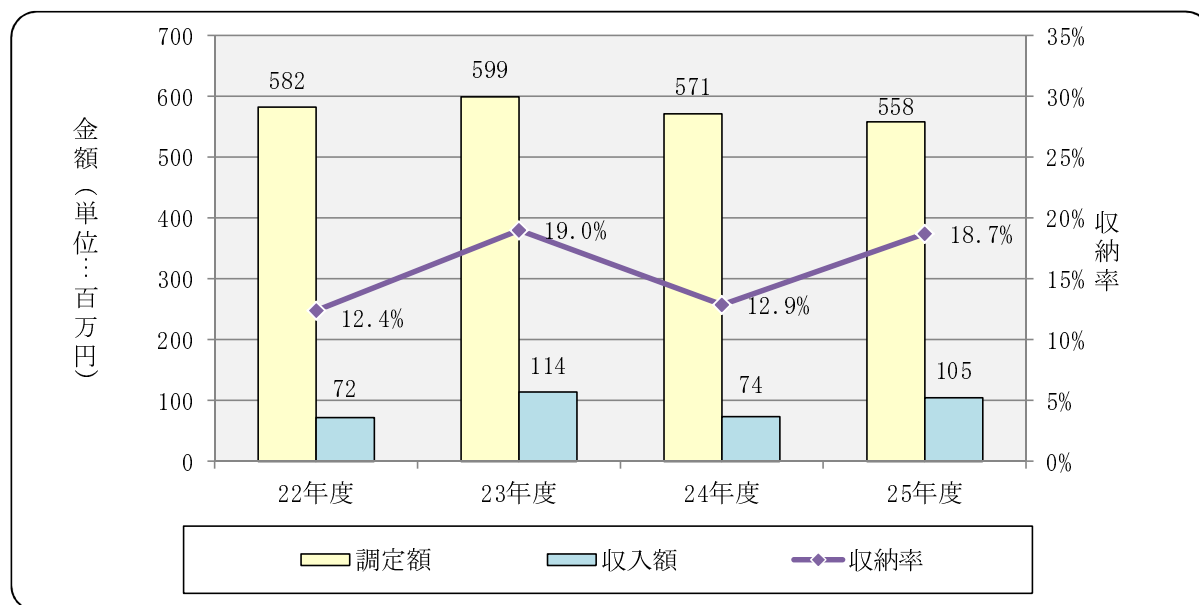
2 市税収納実績の推移

区分 年度	現 年 度 分				滞 納 繰	
	調 定 額 (円)	収 入 額 (円)	未 納 額 (円)	収 納 率	調 定 額 (円)	収 入 額 (円)
22	5,475,576,199	5,359,452,312	116,139,587	97.9%	582,275,347	72,195,948
23	5,565,010,841	5,455,984,393	109,068,848	98.0%	599,172,560	113,927,221
24	5,492,553,062	5,394,312,507	98,041,191	98.2%	571,424,209	73,535,370
25	5,489,006,274	5,402,261,112	85,226,544	98.4%	558,391,125	104,571,606

○現年度分

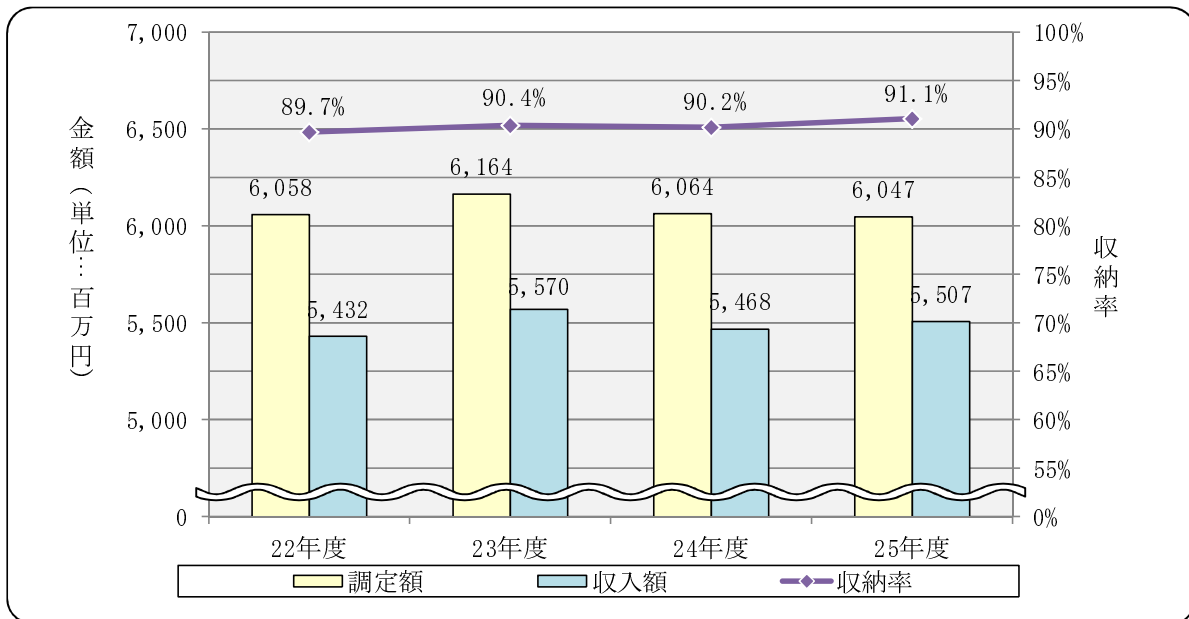


○滞納繰越分

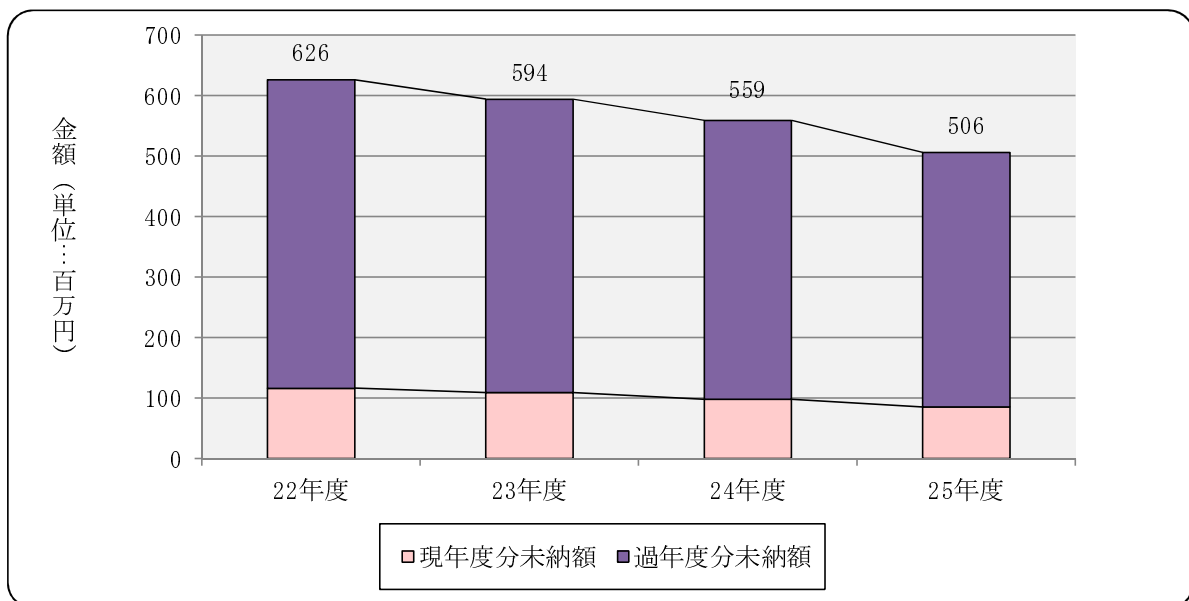


越 分		合 計				年度
未 納 額 (円)	収 納 率	調 定 額 (円)	収 入 額 (円)	未 納 額 (円)	収 納 率	
510,079,399	12.4%	6,057,851,546	5,431,648,260	626,218,986	89.7%	22
485,245,339	19.0%	6,164,183,401	5,569,911,614	594,314,187	90.4%	23
461,171,812	12.9%	6,063,997,271	5,467,847,877	559,213,003	90.2%	24
421,119,163	18.7%	6,047,397,399	5,506,832,718	506,345,707	91.1%	25

○市税合計



○未納額



3 口座振替の推移

(単位：千円・%)

税目	年度 区分	23			24			25		
		収入額 A	口座振替 済額 B	割合 B/A	収入額 A	口座振替 済額 B	割合 B/A	収入額 A	口座振替 済額 B	割合 B/A
市民税・県民税		890,792	625,204	70.2	895,880	614,585	68.6	930,099	630,471	67.8
固定資産税・都市計画税		2,950,831	2,065,829	70.0	2,770,571	1,940,971	70.1	2,797,301	1,982,675	70.9
軽自動車税		128,211	62,632	48.9	131,127	62,729	47.8	134,171	62,369	46.5
小計		3,969,834	2,753,665	69.4	3,797,578	2,618,285	68.9	3,861,571	2,675,515	69.3
国民健康保険税		1,057,214	817,071	77.3	1,011,815	778,494	76.9	1,043,634	795,977	76.3
総合計		5,027,048	3,570,736	71.0	4,809,393	3,396,779	70.6	4,905,205	3,471,492	70.8

※ 金額は現年度分

4 コンビニエンスストア納付の推移

(単位：千円・%)

税目	年度 区分	23			24			25		
		収入額 A	コンビニ 納付額 B	割合 B/A	収入額 A	コンビニ 納付額 B	割合 B/A	収入額 A	コンビニ 納付額 B	割合 B/A
市民税 ・県民税	現年度分	890,792	132,445	14.9	895,880	152,828	17.1	930,099	169,499	18.2
	滞納繰越分	45,116	15,694	34.8	41,866	16,587	39.6	44,460	21,377	48.1
固定資産税 ・都市計画税	現年度分	2,950,831	131,871	4.5	2,770,571	131,508	4.7	2,797,301	146,498	5.2
	滞納繰越分	81,987	10,374	12.7	43,876	11,016	25.1	72,449	14,806	20.4
軽自動車税	現年度分	128,211	36,549	28.5	131,127	40,393	30.8	134,171	43,544	32.5
	滞納繰越分	2,000	400	20.0	1,843	492	26.7	2,520	623	24.7
小計	現年度分	3,969,834	300,865	7.6	3,797,578	324,729	8.6	3,861,571	359,541	9.3
	滞納繰越分	129,103	26,468	20.5	87,585	28,095	32.1	119,429	36,806	30.8
国民健康 保険税	現年度分	1,057,214	121,715	11.5	1,011,815	131,379	13.0	1,043,634	145,047	13.9
	滞納繰越分	64,715	18,160	28.1	52,531	18,140	34.5	70,178	28,150	40.1
総合計	現年度分	5,027,048	422,580	8.4	4,809,393	456,108	9.5	4,905,205	504,588	10.3
	滞納繰越分	193,818	44,628	23.0	140,116	46,235	33.0	189,607	64,956	34.3

※ 平成21年度から各税目において導入（ただし、国民健康保険税は平成20年度から）

5 督促状等発送の推移

(1) 督促状

(単位：件)

税目	年度	23	24	25
市民税・県民税		6,464	6,256	6,128
固定資産税・都市計画税		6,523	6,191	6,002
軽自動車税		2,987	2,873	2,849
法人市民税		93	99	83
その他		0	0	0
小計		16,067	15,419	15,062
国民健康保険税		9,385	9,117	8,899
総合計		25,452	24,536	23,961

(2) 電話催告・文書催告

(単位：件)

税目	年度	23	24	25
電話催告		13,433	14,198	14,359
文書催告		2,415	2,887	417

6 延滞金収納の推移

(単位：円)

年度 区分	23	24	25
延滞金	22,332,127	11,995,728	16,366,651

7 財産差押の推移

差押内容	23				24				25			
	差押 件数 (件)	差押額 (円)	換価 延べ 件数 (件)	換価額 (円)	差押 件数 (件)	差押額 (円)	換価 延べ 件数 (件)	換価額 (円)	差押 件数 (件)	差押額 (円)	換価 延べ 件数 (件)	換価額 (円)
預貯金	222	37,012,577	215	18,216,538	150	27,517,965	112	9,225,788	185	67,327,144	178	19,831,148
給与	46	24,128,097	139	5,643,100	28	11,690,146	133	5,017,864	15	4,694,900	146	5,739,015
国税還付金	12	4,673,743	5	193,046	2	1,729,300	12	254,226	1	154,817	2	10,700
動産	1	3,938,150	3	357,614	4	1,955,119	2	763,653	4	1,256,200	3	451,710
不動産	47	34,468,100	0	0	14	8,112,600	0	0	52	60,017,511	0	0
その他債権	0	0	0	0	0	0	0	0	6	5,108,538	9	731,600
出資金	0	0	5	309,000	5	1,358,517	0	0	6	4,142,600	4	1,459,100
生命保険	3	931,000	2	125,404	6	4,610,363	1	512,900	17	19,790,425	8	3,369,902
計	331	105,151,667	369	24,844,702	209	56,974,010	260	15,774,431	286	162,492,135	350	31,593,175

※参加差押を含み、対象税目には個人県民税を含む

※差押件数については、1名で2件以上差押をした件数を含み、延べ件数を表示

※差押額は本税のみ

8 インターネット公売の推移

年 度	実施回数 (回)	出品件数 (件)	見積価格 (円)	入札者数 (人)	落札額 (円)
23	2	3	260,000	25	422,000
24	2	18	509,000	116	844,556
25	1	5	70,500	40	311,700

※平成18年度からインターネット公売を実施

9 不納欠損処分推移

税目	年度 区分	23			24			25		
		件数 (件)	金 額 (円)	構成比 (%)	件数 (件)	金 額 (円)	構成比 (%)	件数 (件)	金 額 (円)	構成比 (%)
市 民 税	個人	184	7,648,933	12.3%	254	17,720,866	20.0%	155	7,809,820	13.9%
	法人	8	516,100	0.8%	12	1,299,200	1.4%	9	781,661	1.4%
	計	192	8,165,033	13.1%	266	19,020,066	21.4%	164	8,591,481	15.3%
固定資産税		71	9,402,977	15.2%	61	14,261,888	16.1%	52	20,939,470	37.2%
軽自動車税		95	1,191,687	1.9%	128	1,299,100	1.5%	77	706,600	1.3%
都市計画税		48	1,787,173	2.9%	40	2,908,437	3.3%	34	4,079,523	7.2%
小 計		358	20,546,870	33.1%	374	37,489,491	42.3%	245	34,317,074	61.0%
国民健康 保 険 税		258	41,580,853	66.9%	267	51,193,385	57.7%	140	21,927,542	39.0%
総 合 計		616	62,127,723	100.0%	641	88,682,876	100.0%	385	56,244,616	100.0%

※不納欠損件数については、実人員を表示

10 県民税徴収委託金の推移

年度	区分		納税義務者数 人数 (人)	金額 (円)	配当割額、株式等 譲渡所得割額控除 による還付・充当額 (円)	平成18年度課税 以前の滞納繰越 分の払込金額 (円)	過誤納金に 相当する金額 (円)	合 計 (円)
	納税義務者数 人数 (人)	金額 (円)						
23			22,298	66,878,200	340,533	121,288	3,008,744	70,348,765
24			22,273	66,860,000	185,600	94,799	1,826,711	68,967,110
25			22,481	67,523,400	296,351	54,929	1,996,777	69,871,457

11 電子申告（eLTAX）利用件数の推移

(単位：件)

年度	区分	利用件数			合 計
		法人市民税	個人住民税 (給与支払報告書)	固定資産税 (償却資産)	
23		744	990	113	1,847
24		824	1,074	129	2,027
25		916	1,510	170	2,596

※電子申告（eLTAX）運用開始日：平成21年9月14日

※利用件数は、利用者からeLTAXにより送信された件数であり、審査不受理などの件数を含む

IX その他

1 平成26年度市税税制一覧表

税目	区分	課税客体	納税義務者	賦課期日	課税標準及び税率	申告(提出)期限	平成26年度の納期(納期限)																																																																																																						
市民税		<p>〈個人〉 均等割・所得割 ・市内に住所を有する個人</p> <p>均等割 ・市内に事務所、事業所又は家屋敷を有する個人で市内に住所を有しない者</p>	<p>〈法人〉 均等割・法人税割 ・市内に事務所又は事業所を有する法人</p> <p>均等割 ・市内に寮、宿泊所、クラブ、その他これらに類する施設を有する法人で、市内に事務所又は事業所を有しないもの ・市内に事務所、事業所、寮等を有する法人でない社団又は財団で、代表者又は管理人の定めのあるもの</p>	〈個人〉 1月1日	<p>〈個人〉 ・所得割 一律 6.0% (県民税 4.0%)</p> <p>・均等割 3,500円 (県民税2,000円)</p> <p>※ 地方税法第312条第1項の規定による区分</p> <p>〈法人〉 ・法人税割 14.7% {平成26年10月1日以降に開始する事業年度から 12.1%}</p> <p>・均等割</p> <table border="1"> <tr><td>第9号法人</td><td>3,000,000円</td></tr> <tr><td>第8号法人</td><td>1,750,000円</td></tr> <tr><td>第7号法人</td><td>410,000円</td></tr> <tr><td>第6号法人</td><td>400,000円</td></tr> <tr><td>第5号法人</td><td>160,000円</td></tr> <tr><td>第4号法人</td><td>150,000円</td></tr> <tr><td>第3号法人</td><td>130,000円</td></tr> <tr><td>第2号法人</td><td>120,000円</td></tr> <tr><td>第1号法人</td><td>50,000円</td></tr> </table> <p>※</p>	第9号法人	3,000,000円	第8号法人	1,750,000円	第7号法人	410,000円	第6号法人	400,000円	第5号法人	160,000円	第4号法人	150,000円	第3号法人	130,000円	第2号法人	120,000円	第1号法人	50,000円	<p>〈個人〉 ・一般 3月15日 ・給与支払報告書 1月31日</p> <p>〈法人〉 ・確定申告 事業年度終了後2ヵ月以内 ・中間申告 事業年度開始の日以後6ヵ月を経過した日から2ヵ月以内</p>	<p>〈個人〉 ・普通徴収</p> <table border="1"> <tr><td>第1期</td><td>平成26年6月30日</td><td>まで</td></tr> <tr><td>第2期</td><td>平成26年9月1日</td><td>まで</td></tr> <tr><td>第3期</td><td>平成26年10月31日</td><td>まで</td></tr> <tr><td>第4期</td><td>平成27年2月2日</td><td>まで</td></tr> </table> <p>・特別徴収(給与特徴) 毎月分について 翌月10日まで(6月から翌年5月まで12回)</p> <p>・特別徴収(年金特徴) 年金支給月(4月・6月・8月・10月・12月・2月)の6回に分けて支給年金から引き落とし</p> <p>〈法人〉 申告期限と同じ</p>	第1期	平成26年6月30日	まで	第2期	平成26年9月1日	まで	第3期	平成26年10月31日	まで	第4期	平成27年2月2日	まで																																																																								
第9号法人	3,000,000円																																																																																																												
第8号法人	1,750,000円																																																																																																												
第7号法人	410,000円																																																																																																												
第6号法人	400,000円																																																																																																												
第5号法人	160,000円																																																																																																												
第4号法人	150,000円																																																																																																												
第3号法人	130,000円																																																																																																												
第2号法人	120,000円																																																																																																												
第1号法人	50,000円																																																																																																												
第1期	平成26年6月30日	まで																																																																																																											
第2期	平成26年9月1日	まで																																																																																																											
第3期	平成26年10月31日	まで																																																																																																											
第4期	平成27年2月2日	まで																																																																																																											
固定資産税		<ul style="list-style-type: none"> 土地 家屋 償却資産 	・固定資産の所有者	1月1日	<p>・課税標準額の 1.4%</p> <p>・免税点</p> <table border="1"> <tr><td>土地</td><td>30万円</td></tr> <tr><td>家屋</td><td>20万円</td></tr> <tr><td>償却資産</td><td>150万円</td></tr> </table>	土地	30万円	家屋	20万円	償却資産	150万円	<p>・住宅用地の申告 1月31日</p> <p>・償却資産の申告 1月31日</p>	<table border="1"> <tr><td>第1期</td><td>平成26年4月30日</td><td>まで</td></tr> <tr><td>第2期</td><td>平成26年7月31日</td><td>まで</td></tr> <tr><td>第3期</td><td>平成27年1月5日</td><td>まで</td></tr> <tr><td>第4期</td><td>平成27年3月2日</td><td>まで</td></tr> </table>	第1期	平成26年4月30日	まで	第2期	平成26年7月31日	まで	第3期	平成27年1月5日	まで	第4期	平成27年3月2日	まで																																																																																				
土地	30万円																																																																																																												
家屋	20万円																																																																																																												
償却資産	150万円																																																																																																												
第1期	平成26年4月30日	まで																																																																																																											
第2期	平成26年7月31日	まで																																																																																																											
第3期	平成27年1月5日	まで																																																																																																											
第4期	平成27年3月2日	まで																																																																																																											
軽自動車税		<ul style="list-style-type: none"> 原動機付自転車 軽自動車 小型特殊自動車 二輪の小型自動車 	<p>・軽自動車等の所有者</p> <p>※所有権留保の場合は使用者</p>	4月1日	<p>・原動機付自転車</p> <table border="1"> <tr><td>50cc以下</td><td>1,000円</td></tr> <tr><td>90cc以下</td><td>1,200円</td></tr> <tr><td>125cc以下</td><td>1,600円</td></tr> <tr><td>ミニカー</td><td>2,500円</td></tr> </table> <p>・二輪のもの(250cc以下) 2,400円</p> <p>・三輪のもの 3,100円</p> <p>・二輪の小型自動車 4,000円</p> <p>・軽四乗用</p> <table border="1"> <tr><td>営業用</td><td>5,500円</td></tr> <tr><td>自家用</td><td>7,200円</td></tr> </table> <p>・軽四貨物用</p> <table border="1"> <tr><td>営業用</td><td>3,000円</td></tr> <tr><td>自家用</td><td>4,000円</td></tr> </table> <p>・もっぱら雪上を走行するもの</p> <p>・農耕作業用 1,600円</p> <p>・小型特殊自動車 4,700円</p>	50cc以下	1,000円	90cc以下	1,200円	125cc以下	1,600円	ミニカー	2,500円	営業用	5,500円	自家用	7,200円	営業用	3,000円	自家用	4,000円	<p>・登録の申告 所有者等となった日から15日以内</p> <p>・廃車の申告 所有者等でなくなった日から30日以内</p>	5月16日～6月2日																																																																																						
50cc以下	1,000円																																																																																																												
90cc以下	1,200円																																																																																																												
125cc以下	1,600円																																																																																																												
ミニカー	2,500円																																																																																																												
営業用	5,500円																																																																																																												
自家用	7,200円																																																																																																												
営業用	3,000円																																																																																																												
自家用	4,000円																																																																																																												
市たばこ税		・売り渡した製造たばこ	・卸売販売業者等		<p>・紙巻たばこ等 5,262円/1,000本</p> <p>・旧3級品のたばこ 2,495円/1,000本</p>	翌月末日	申告期限と同じ																																																																																																						
鉱産税		・掘採した鉱物	・鉱物を掘採する鉱業者		・鉱物の価格の1% (ただし200万円以下の場合は0.7%)	翌月末日	申告期限と同じ																																																																																																						
特別土地保有税		<p>・保有に係る土地 (平成15年度分以降課税しない)</p> <p>・取得に係る土地 (平成15年1月1日以後取得された土地は課税しない)</p>	・土地の所有者又は取得者		<p>・土地の取得価格又は修正取得価格のいずれか低い額 (免税点 5,000㎡)</p> <p>・税率</p> <table border="1"> <tr><td>保有</td><td>1.4%</td></tr> <tr><td>取得</td><td>3.0%</td></tr> </table>	保有	1.4%	取得	3.0%	<p>・保有…5月31日</p> <p>・取得…2月末日(1月1日前1年以内の取得)又は8月31日(7月1日前1年以内の取得)</p>	申告期限と同じ																																																																																																		
保有	1.4%																																																																																																												
取得	3.0%																																																																																																												
入湯税		・鉱泉浴場における入湯行為	・鉱泉浴場を利用する入湯客		<p>・宿泊入湯客 1人 1泊 150円</p> <p>・日帰り入湯客 1人 1回 50円</p>	翌月15日	申告期限と同じ																																																																																																						
都市計画税		・都市計画区域内の土地(農業振興地域内の農用地を除く)及び家屋	・左記の土地及び家屋の所有者	1月1日	・課税標準額の0.3%		固定資産税と同じ																																																																																																						
国民健康保険税		<p>医療保険分(医療分)／後期高齢者支援金分(支援金分)</p> <ul style="list-style-type: none"> 被保険者である世帯主 擬制世帯主(被保険者資格のない世帯主で当該世帯内に被保険者がある者) <p>介護保険分(介護分)</p> <ul style="list-style-type: none"> 介護保険第2号被保険者(40歳以上65歳未満の国民健康保険被保険者)の介護保険料を医療分及び支援金分とあわせて納付(納税義務者は医療分及び支援金分と同じ) 		4月1日	<table border="1"> <thead> <tr> <th rowspan="2">税率区分</th> <th colspan="3">税率</th> <th colspan="3" rowspan="2">賦課限度額</th> </tr> <tr> <th>医療分</th> <th>支援金分</th> <th>介護分</th> </tr> </thead> <tbody> <tr> <td>所得割</td> <td>5.70%</td> <td>1.50%</td> <td>1.50%</td> <td rowspan="2">医療分</td> <td rowspan="2">510,000円</td> <td rowspan="2">介護分</td> </tr> <tr> <td>資産割</td> <td>16.00%</td> <td>6.00%</td> <td>4.00%</td> </tr> <tr> <td>均等割</td> <td>23,500円</td> <td>6,500円</td> <td>8,000円</td> <td>支援金分</td> <td>160,000円</td> <td></td> </tr> <tr> <td>平等割</td> <td>21,300円</td> <td>5,900円</td> <td>5,300円</td> <td>介護分</td> <td>140,000円</td> <td></td> </tr> </tbody> </table> <table border="1"> <thead> <tr> <th rowspan="3">軽減区分</th> <th colspan="6">軽減額(※)</th> </tr> <tr> <th colspan="3">均等割</th> <th colspan="3">平等割</th> </tr> <tr> <th>医療分</th> <th>支援金分</th> <th>介護分</th> <th>医療分</th> <th>支援金分</th> <th>介護分</th> </tr> </thead> <tbody> <tr> <td>7割</td> <td>16,450円</td> <td>4,550円</td> <td>5,600円</td> <td>14,910円</td> <td>4,130円</td> <td>3,710円</td> </tr> <tr> <td>5割</td> <td>11,750円</td> <td>3,250円</td> <td>4,000円</td> <td>10,650円</td> <td>2,950円</td> <td>2,650円</td> </tr> <tr> <td>2割</td> <td>4,700円</td> <td>1,300円</td> <td>1,600円</td> <td>4,260円</td> <td>1,180円</td> <td>1,060円</td> </tr> </tbody> </table> <p>※世帯主と加入者の所得合計が基準以下の世帯が対象</p>	税率区分	税率			賦課限度額			医療分	支援金分	介護分	所得割	5.70%	1.50%	1.50%	医療分	510,000円	介護分	資産割	16.00%	6.00%	4.00%	均等割	23,500円	6,500円	8,000円	支援金分	160,000円		平等割	21,300円	5,900円	5,300円	介護分	140,000円		軽減区分	軽減額(※)						均等割			平等割			医療分	支援金分	介護分	医療分	支援金分	介護分	7割	16,450円	4,550円	5,600円	14,910円	4,130円	3,710円	5割	11,750円	3,250円	4,000円	10,650円	2,950円	2,650円	2割	4,700円	1,300円	1,600円	4,260円	1,180円	1,060円	随時	<p>・普通徴収</p> <table border="1"> <tr><td>第1期</td><td>平成26年7月31日</td><td>まで</td></tr> <tr><td>第2期</td><td>平成26年9月1日</td><td>まで</td></tr> <tr><td>第3期</td><td>平成26年9月30日</td><td>まで</td></tr> <tr><td>第4期</td><td>平成26年10月31日</td><td>まで</td></tr> <tr><td>第5期</td><td>平成26年12月1日</td><td>まで</td></tr> <tr><td>第6期</td><td>平成27年1月5日</td><td>まで</td></tr> <tr><td>第7期</td><td>平成27年2月2日</td><td>まで</td></tr> <tr><td>第8期</td><td>平成27年3月2日</td><td>まで</td></tr> <tr><td>第9期</td><td>平成27年3月31日</td><td>まで</td></tr> </table> <p>・特別徴収(年金特徴) 年金支給月(4月・6月・8月・10月・12月・2月)の6回に分けて支給年金から引き落とし</p>	第1期	平成26年7月31日	まで	第2期	平成26年9月1日	まで	第3期	平成26年9月30日	まで	第4期	平成26年10月31日	まで	第5期	平成26年12月1日	まで	第6期	平成27年1月5日	まで	第7期	平成27年2月2日	まで	第8期	平成27年3月2日	まで	第9期	平成27年3月31日	まで
税率区分	税率			賦課限度額																																																																																																									
	医療分	支援金分	介護分																																																																																																										
所得割	5.70%	1.50%	1.50%	医療分	510,000円	介護分																																																																																																							
資産割	16.00%	6.00%	4.00%																																																																																																										
均等割	23,500円	6,500円	8,000円	支援金分	160,000円																																																																																																								
平等割	21,300円	5,900円	5,300円	介護分	140,000円																																																																																																								
軽減区分	軽減額(※)																																																																																																												
	均等割			平等割																																																																																																									
	医療分	支援金分	介護分	医療分	支援金分	介護分																																																																																																							
7割	16,450円	4,550円	5,600円	14,910円	4,130円	3,710円																																																																																																							
5割	11,750円	3,250円	4,000円	10,650円	2,950円	2,650円																																																																																																							
2割	4,700円	1,300円	1,600円	4,260円	1,180円	1,060円																																																																																																							
第1期	平成26年7月31日	まで																																																																																																											
第2期	平成26年9月1日	まで																																																																																																											
第3期	平成26年9月30日	まで																																																																																																											
第4期	平成26年10月31日	まで																																																																																																											
第5期	平成26年12月1日	まで																																																																																																											
第6期	平成27年1月5日	まで																																																																																																											
第7期	平成27年2月2日	まで																																																																																																											
第8期	平成27年3月2日	まで																																																																																																											
第9期	平成27年3月31日	まで																																																																																																											

中野市民憲章

うるわしき山々 水清く 流れ逢いよる千曲川 大地は豊かに実りを産みだし
太古より歴史文化の息づく中野市です

わたくしたちは この中野市に生きる幸せと誇りをもって さらに住みよく
働きやすく 心豊かに過ごせるまちづくりを願い 憲章を定めて 進みます

- 一 花咲き 鳥うたい 緑あふれる 環境をまもる まちをつくります
- 一 心と体をととのえ 安全で 創意をいかして働ける まちをつくります
- 一 笑顔あふれ あいさつゆきかう ふれあいのある まちをつくります
- 一 子どもも大人も さそいあって 共に学びあう まちをつくります

(平成22年4月1日制定)

平成26年度 市 税 概 要

編集・発行 中野市総務部税務課

〒383-8614 長野県中野市三好町一丁目3番19号

電 話 (0269) 22-2111

ホームページ <http://www.city.nakano.nagano.jp>

発行年月 平成26年11月

