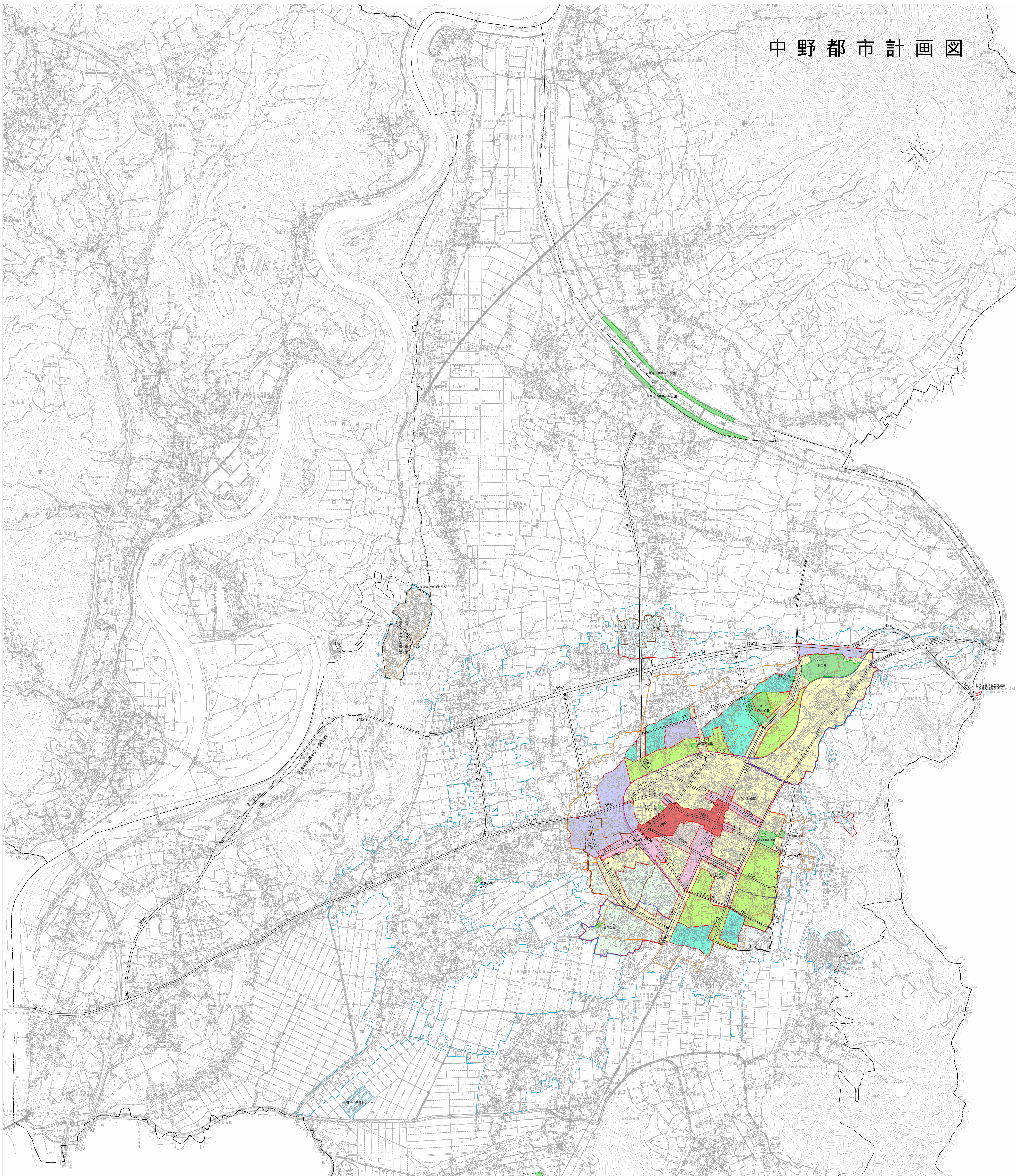
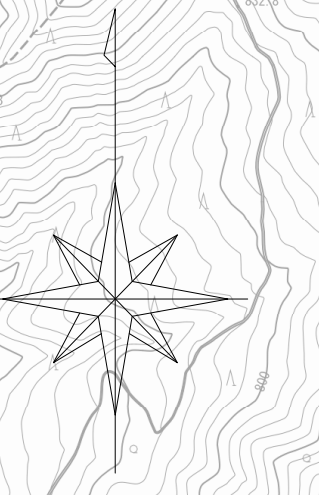


# 中野都市計画図



1:10,000

凡例	説明	高さ(メートル)
行政界	行政界	
都市計画区域	第1種低層住居専用地域	5.0 8.0
都市計画道路	第1種中高層住居専用地域	6.0 20.0
都市計画公園	第2種中高層住居専用地域	6.0 20.0
その他の都市施設	第1種住居地域	6.0 20.0
下水処理区域	第2種住居地域	6.0 20.0
緑地	近隣商業地域	8.0 30.0
緑地	商業地域	8.0 40.0
緑地	工業地域	8.0 20.0
緑地	特別工業地域	6.0 20.0
緑地	D-I-D (H17)	
緑地	高度ニュータウン(居住区)	5.0 8.0
緑地	高度ニュータウン(商業区)	6.0 10.0
緑地	その他の自用地域	6.0 20.0

都市計画公園等名称		都市計画道路名称	
種別	番号 公園名	番号	路線名 延長(m)
地区公園	4-4-1 北公園	3-5-1	三好町線 約1,170
地区公園	3-3-1 一本木公園	3-5-2	若船線 約250
地区公園	3-3-2 高層緑地公園	3-5-3	北中野線 約370
地区公園	2-2-1 原町公園	3-5-4	駅前線 約910
地区公園	2-2-2 東町公園	3-5-5	船生町線 約1,100
地区公園	2-2-3 西町公園	3-5-6	旗本町線 約1,320
地区公園	2-2-4 西条公園	3-5-7	西町上小田中線 約2,880
地区公園	2-2-5 中野公園	3-5-8	中野線 約3,030
地区公園	2-2-6 東公園	3-5-9	公方花車山線 約1,740
地区公園	2-2-7 中野公園	3-5-10	高層緑地線 約1,160
地区公園	2-2-8 東公園	3-5-11	東園西条線 約2,210
都市緑地	1号 高層緑地(中野河川公園)	3-5-12	東山田線 約880
		3-6-13	南宮線 約1,270
		3-6-14	南園七瀬線 約4,070
		3-5-15	南和田線 約1,230
		3-4-16	松川一本木線 約680
		6-7-1	中野駅東西線 約100