

開催

## 中山晋平生誕130周年記念 フルートコンサート

問 中山晋平記念館 ☎(22)7050

▶涼しげなフルートの音色をお楽しみください。申し込みは不要で、イベント時は館内を無料開放します。



須坂市出身で、元NHK交響楽団首席フルート奏者の宮本明恭さんが指揮・編曲を手掛けた曲を、フルートアンサンブル合宿参加メンバー三十数名で演奏します。ぜひお出掛けください。

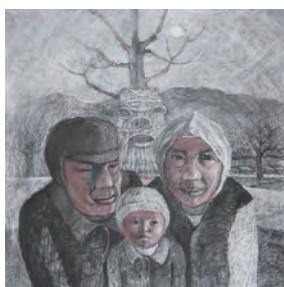
- ▶日時 8月20日(日) 午後3時30分～5時
- ▶会場 中山晋平記念館
- ▶出演者 宮本明恭さん(指揮)、フルートアンサンブル合宿参加メンバー
- ▶曲目 中山晋平作品(宮本明恭編曲)、アレグロハ長調(モーツァルト)、カノンニ長調(テレマン)、シチリアーノ(バッハ) ほか

募集

## あなたの力作をお寄せください 第36回「礪珉展」

問 文化スポーツ振興課 ☎(22)2111(内線394)

▶前年度の中野市長賞受賞作品「歩む」(作者・阿部弘さん)



風土に根差した新たな美の創造を目指すことを目的に、礪珉展を開催します。

- ▶募集作品 絵画(近作の未発表作品で展示可能なもの)
- ▶応募方法 10月15日(日)午前10時から正午までに、一本木公園展示館へ直接お持ちください。
- ▶展覧会 入選作品は10月19日(木)から11月5日(日)まで一本木公園展示館に展示します。

※応募資格など詳しくは、市公式ホームページをご覧ください。



開催

## ムシカアレグレ2017 in 長野 サマーコンサート

問 高野辰之記念館 ☎(38)3070

▶若さあふれる渾身の演奏をお聴きください。申し込みは不要で、イベント時は館内を無料開放します。



長野市出身で、音楽大学などで学生を指導されてきた荒井雅至さんと門下生、ゲストに小宮康裕さんを迎え、恒例の弦楽合奏をお届けします。

- ▶日時 8月20日(日) 午後1時30分開演
- ▶会場 高野辰之記念館
- ▶出演者 荒井雅至さん(ヴァイオリン)、小宮康裕さん(ピアノ)、国立音楽大学生を中心とした門下生のムシカアレグレメンバーほか
- ▶曲目 パッヘルベルカノン、情熱大陸(葉加瀬太郎)、真田丸(服部隆之)、君の名は(新海誠)よりスパークル、高野辰之作品集より ほか

開催

## 23団体が出演します♪ 2017中野市民音楽祭

問 文化スポーツ振興課 ☎(22)2111(内線394)

▶中野市にまつわる曲を一緒に口ずさみながら、それぞれの音色の違いをお楽しみください。



小中学校の合唱団、合唱部、吹奏楽部のほか、市内で活動している合唱や吹奏楽の団体が演奏を披露します。大勢の皆さんのご来場をお待ちしています。

- ▶期日 8月26日(土)
- ▶時間 午後0時30分開演(正午開場)
- ▶会場 市民会館ホール
- ▶入場料 無料
- ▶主催 中野市、中野市音楽団体連盟
- ▶共催 中山晋平記念会、高野辰之記念会
- ▶後援 中野市教育委員会

## 講座

# 申し込みは8月17日から！ 得するまちのゼミナール

問 中野市商店会連合会事務局 ☎(22)2191

▶お店の人が日常生活の「困った」を解決したり、「あったらいいな」を実現してくれます。お店からの販売は一切ありません。



「まちゼミ」はお店の人が講師となって、専門店ならではの知識や情報、プロのコツを無料で学べる少人数制のミニ講座です。

- ▶期間 8月21日(月)～9月22日(金)
- ▶受講料 原則無料(材料実費を頂く場合あり)
- ▶内容 お菓子づくり、料理、手芸、美容に関する事など、お店によって異なります。詳細は中野市商店会連合会のホームページをご確認ください。
- ▶申込方法 まちゼミ実施店に直接電話でお申し込みください。(先着順)



## 講座

# 農業経営の新時代を切り開く！ 信州なかの農業経営塾

問申 農政課 ☎(22)2111(内線253)

▶定員は20人で申し込みが必要ですが、詳しくはお問い合わせください。



「信州なかの版農業」の発展とビジネス感覚に優れた「農業経営者」を育成することを目的に、「信州なかの農業経営塾」を開講します。

- ▶日時(1回目) 8月25日(金) 午後5時～9時
- ※講義は全5回、その他1回先進地視察を予定
- ▶対象者 おおむね45歳未満の農業経営者・後継者
- ▶参加費 10,000円(1回分の交流会費含む)
- ▶申込締切 8月22日(火)
- ▶塾頭・講師 吉田健司さん(株)ビット89代表取締役

## 募集

# 都市鉱山からつくる！ みんなのメダルプロジェクト

問 環境課 ☎(22)2111(内線245)

▶あなたが使っていた携帯電話・スマホが金メダルになります。投入口(縦4センチ×横10センチ)に入ります。



東京2020組織委員会は、2020年オリンピック・パラリンピック東京大会で使用するメダルを、使用済み小型家電リサイクル由来の金属から製作する「都市鉱山からつくる！みんなのメダルプロジェクト」を実施しています。本市もこのプロジェクトに参加し、下記のとおり携帯電話の回収ボックスを設置していますので、ぜひご協力ください。

- ▶場所 市役所本庁舎1階 環境課窓口
- ▶回収物 携帯電話、スマートフォン
- ▶注意事項 個人情報などのデータは事前に削除してください。回収したものは返却できません。

## 募集

# 運動の秋、初心者大歓迎 ノルディックウォーキング

問 文化スポーツ振興課 ☎(22)2111(内線364)

▶定員30人になり次第締め切ります。申し込み方法など、詳しくはお問い合わせください。



インストラクターの丁寧な指導の下、市民体育館周辺を歩きます。ポールを使用したウォーキングは上半身も使う全身運動で、健康効果の高い有酸素運動として注目されています。

- ▶期日 9月14日(木)、21日(木)、28日(木)、10月5日(木)、12日(木)(全5回)
- ▶時間 午後7時～8時15分
- ▶対象者 小学生以上(小学生は保護者同伴)
- ▶参加料 500円
- ▶申込締切 9月11日(月)
- ▶持ち物 タオル、飲み物(ポール貸し出し無料)