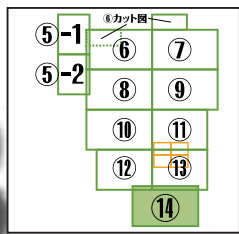
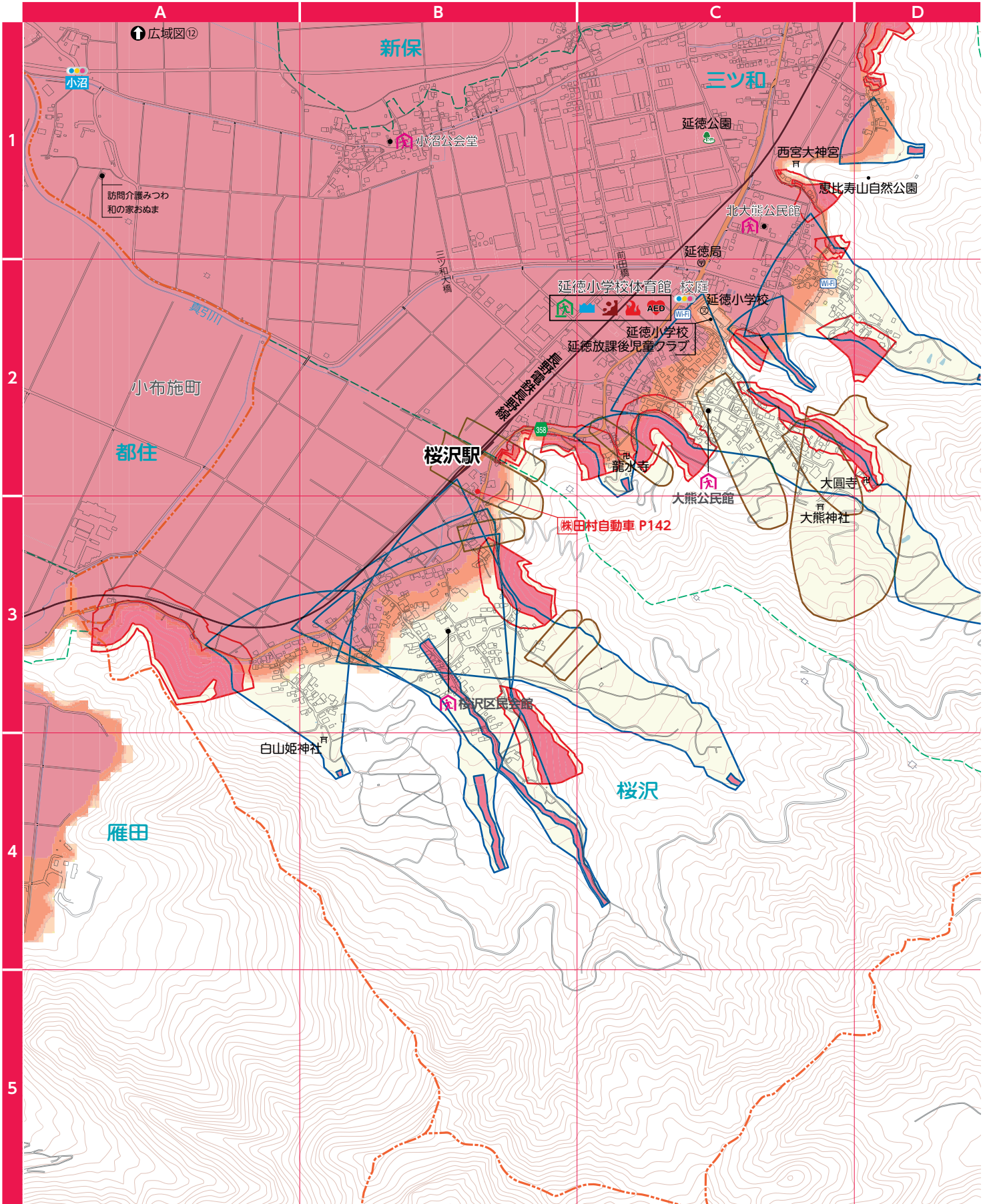


広域図⑭ (延徳小学校周辺) 1/13,000



自動車販売 P142 B-2
自動車の事ならなんでもご相談下さい
株式会社 田村自動車
○新車・中古車販売 ○車検・点検整備
○自動車用品販売・取付など
■中野市桜沢294-2
■TEL:0269-26-7331 ■FAX:0269-26-1405
■URL:https://tamura-jidousya.co.jp

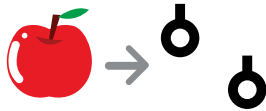
土砂災害特別警戒区域：土石流 急傾斜地の崩壊
土砂災害警戒区域：土石流 急傾斜地の崩壊 地すべり



☑：一般避難所兼緊急避難場所 ㊦：緊急避難場所 ☑：指定避難所 ☑：福祉避難所 ☑：一時避難所

地図の豆知識 地図記号のなりたち

果樹園 (かじゅえん)
リンゴの形をもとに作られています。



あらゆる看板製作

P143 F-1

あおき工業

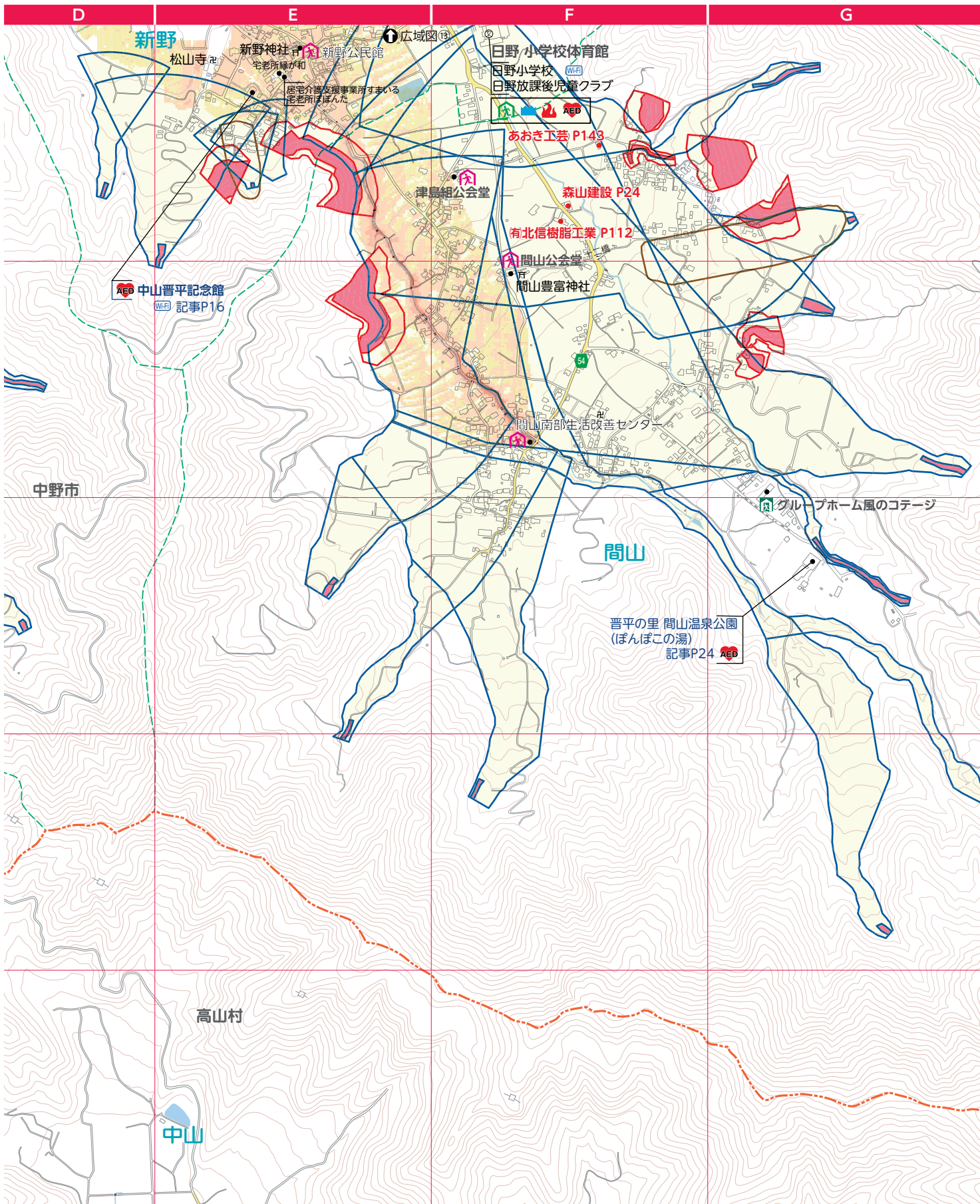
看板

親切・丁寧・真心を込めて。お気軽にご相談ください。

■中野市間山455-3 ■TEL:0269-26-0573 ■FAX:0269-26-0573
■営業時間 / 8:00~18:00 ■定休日 / 不定休
■E-mail:ps2983@dure.ocn.ne.jp

Pあり

浸水した場合に想定される水深 0.5m未満 0.5~3.0m未満 3.0~5.0m未満 5.0~10.0m未満 10.0~20.0m未満



●: AED設置場所 (Wi-Fi): 公衆無線LANサービス ④: 病院・医院 ●: 市役所 ●: 役場 ⊗: 警察署 ⊕: 消防署

- 目次
- 相談
- 中野市を知ろう
- 市民の窓口
- くらしと住まい
- 子ども
- お年寄り
- 健康・福祉
- 仕事と労働
- 教養
- 人権
- 公共施設
- 医療ガイド
- 防災ガイド
- 防災マップ