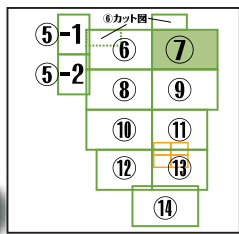
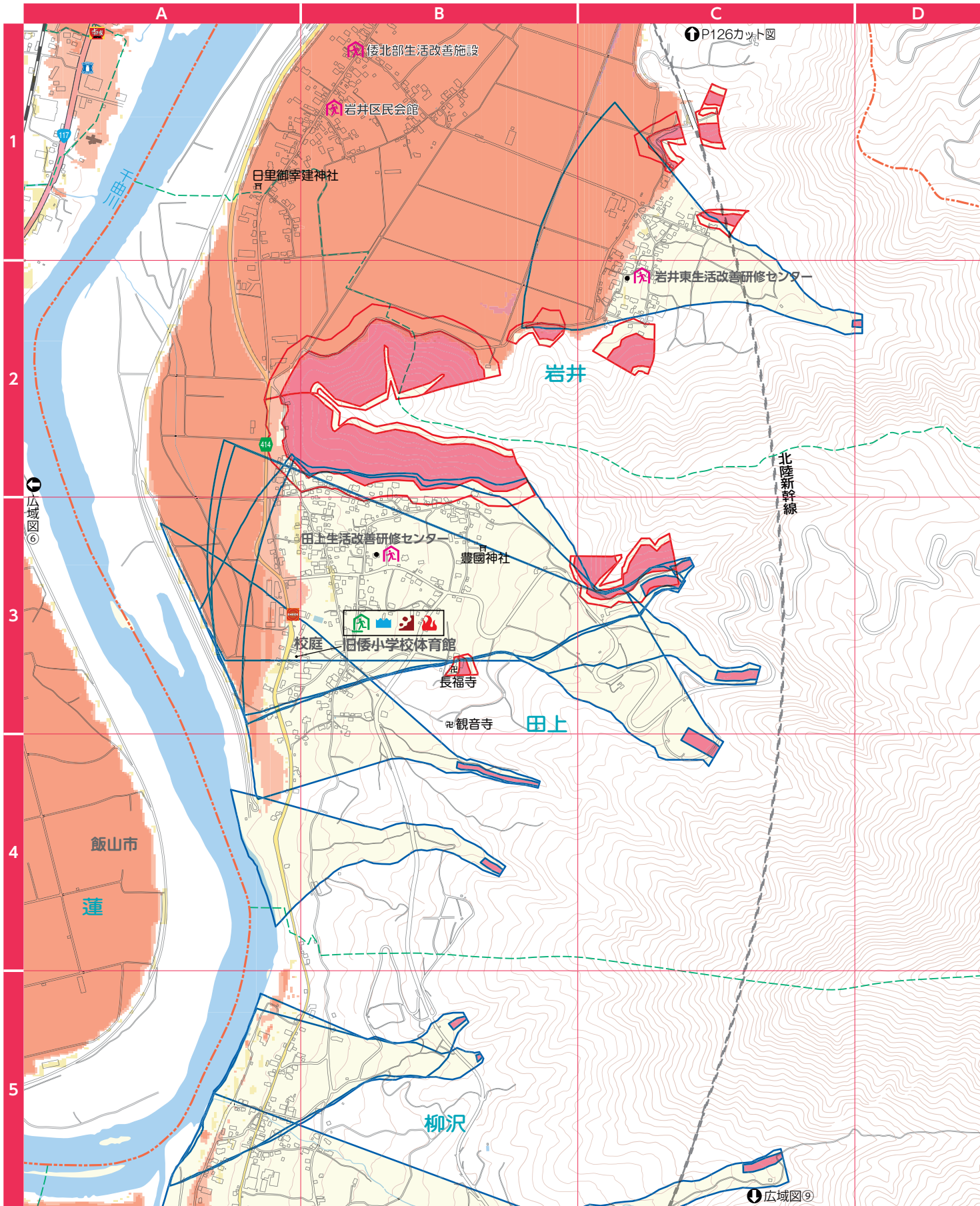


# 広域図⑦ (倭周辺) 1/13,000



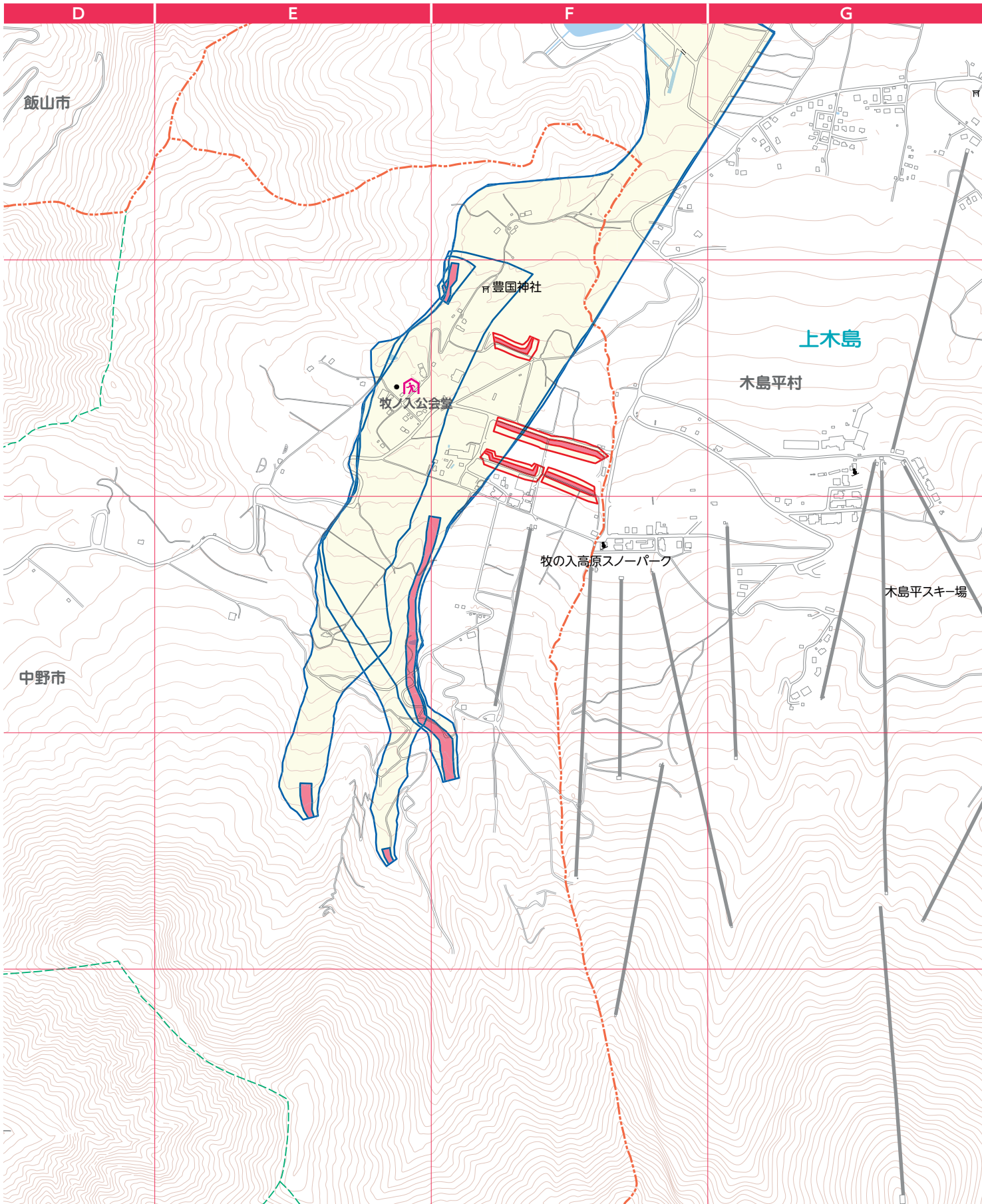
土石災害特別警戒区域：土石流 急傾斜地の崩壊  
 土石災害警戒区域：土石流 急傾斜地の崩壊 地すべり



Ⓐ：一般避難所兼緊急避難場所 Ⓑ：緊急避難場所 Ⓒ：指定避難所 Ⓓ：福祉避難所 Ⓔ：一時避難所



浸水した場合に想定される水深 0.5m未満 0.5~3.0m未満 3.0~5.0m未満 5.0~10.0m未満 10.0~20.0m未満



●: AED設置場所 Wi-Fi: 公衆無線LANサービス +: 病院・医院 ●: 市役所 ●: 役場 ⊗: 警察署 Ⓜ: 消防署