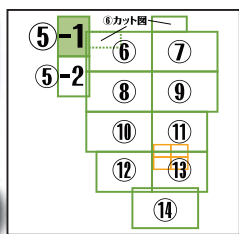
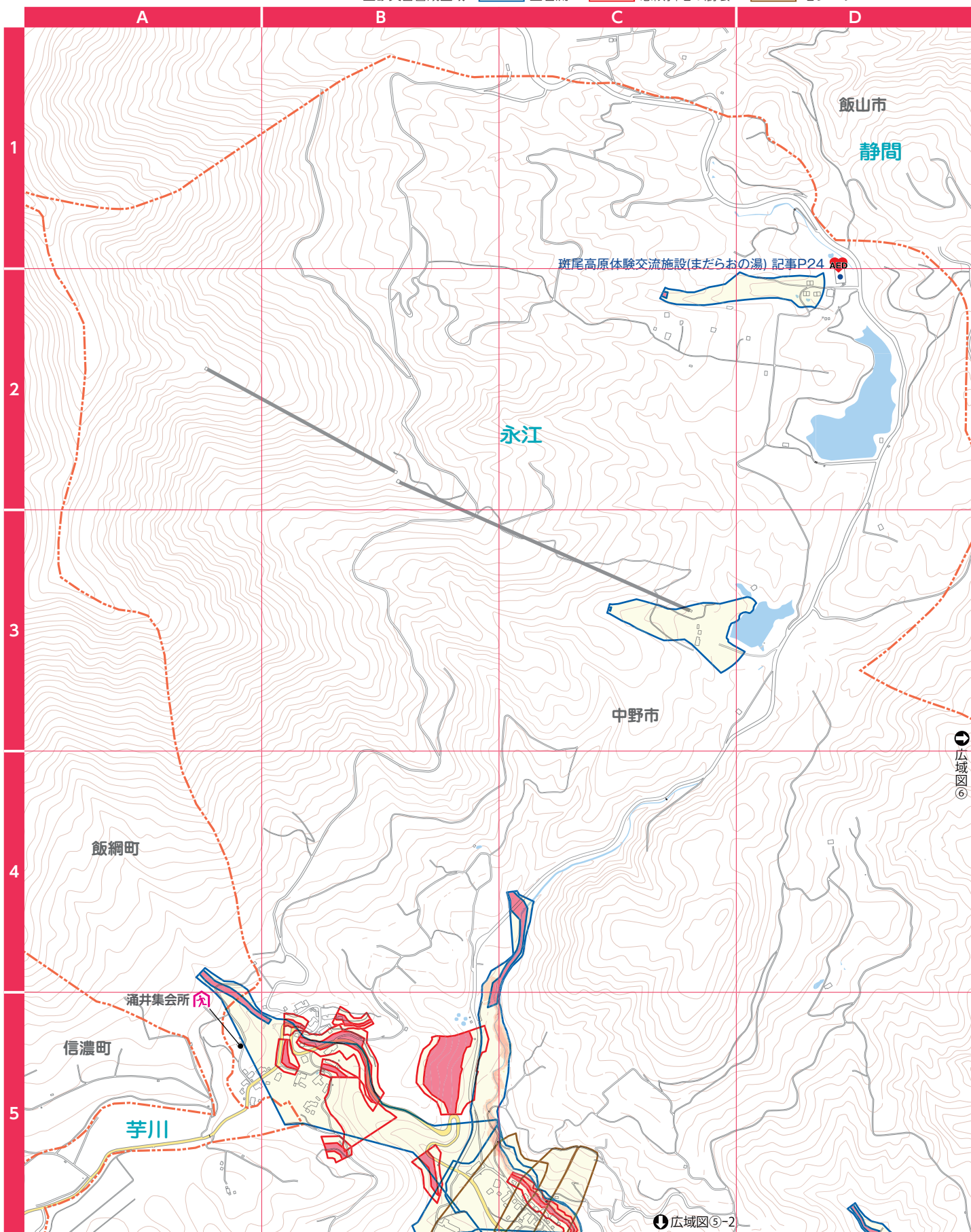


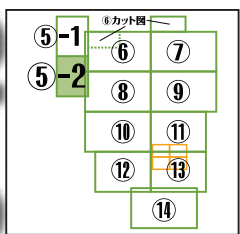
広域図⑤-1 (永江北部周辺) 1/13,000



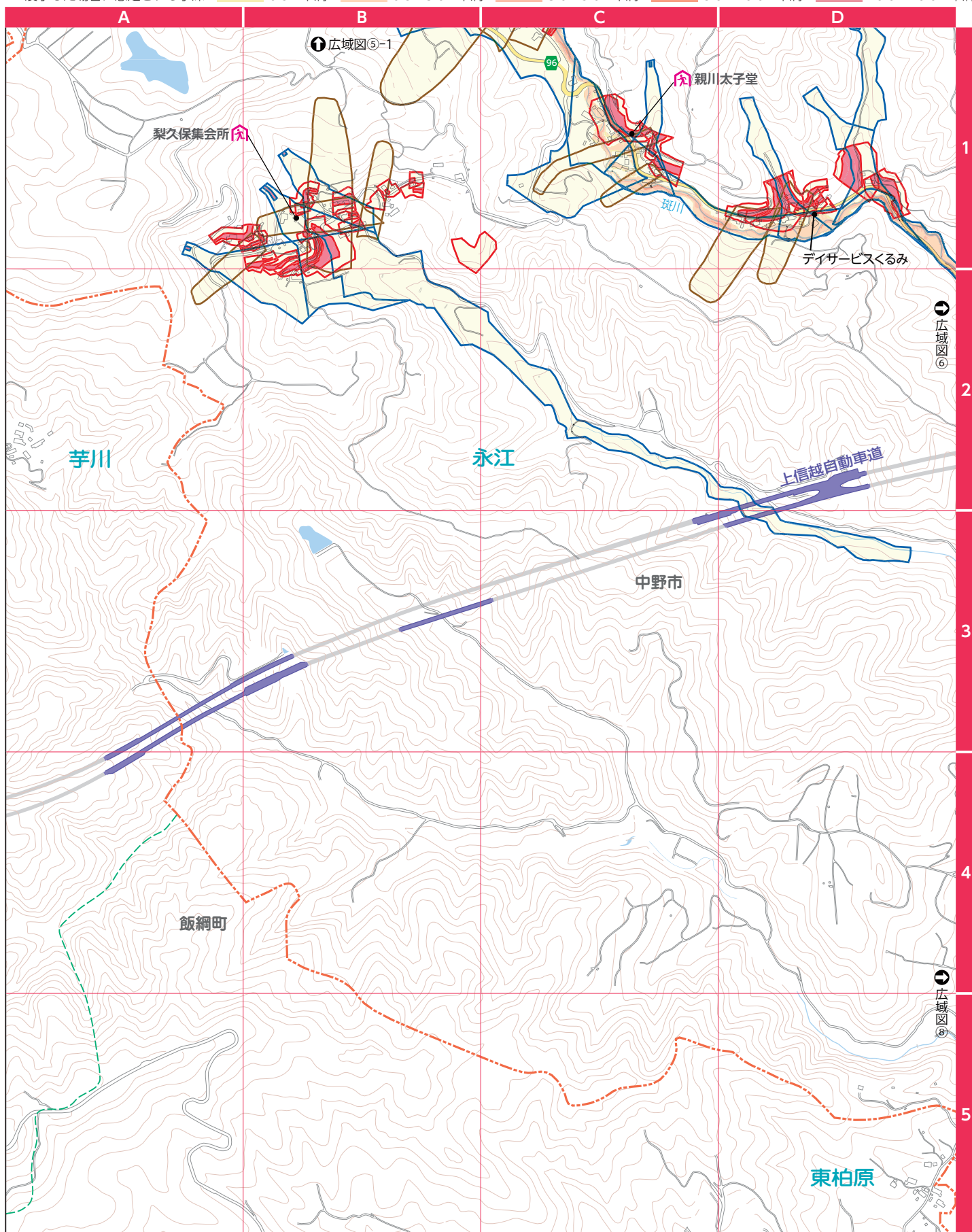
土石災害特別警戒区域：土石流 急傾斜地の崩壊
土石災害警戒区域：土石流 急傾斜地の崩壊 地すべり



広域図⑤-2 (永江北部周辺) 1/13,000



浸水した場合に想定される水深 0.5m未満 0.5~3.0m未満 3.0~5.0m未満 5.0~10.0m未満 10.0~20.0m未満



Ⓜ: AED設置場所 Wi-Fi: 公衆無線LANサービス ④: 病院・医院 ●: 市役所 ●: 役場 ⊗: 警察署 ⊕: 消防署

- 目次
- 相談
- 中野市を知ろう
- 市民の窓口
- くらしと住まい
- 子ども
- お年寄り
- 健康・福祉
- 仕事と労働
- 教養
- 人権
- 公共施設
- 医療ガイド
- 防災ガイド
- 防災マップ