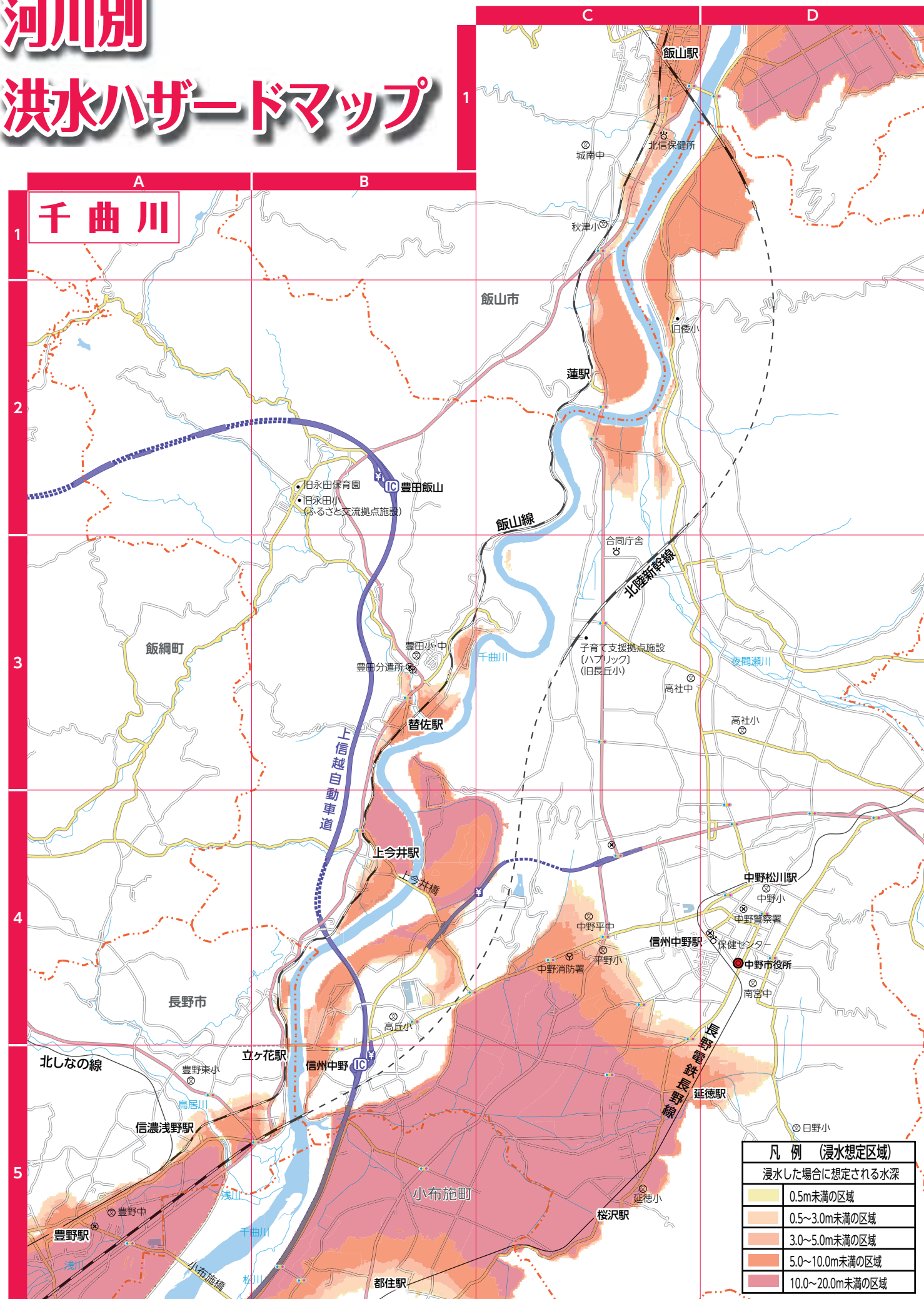


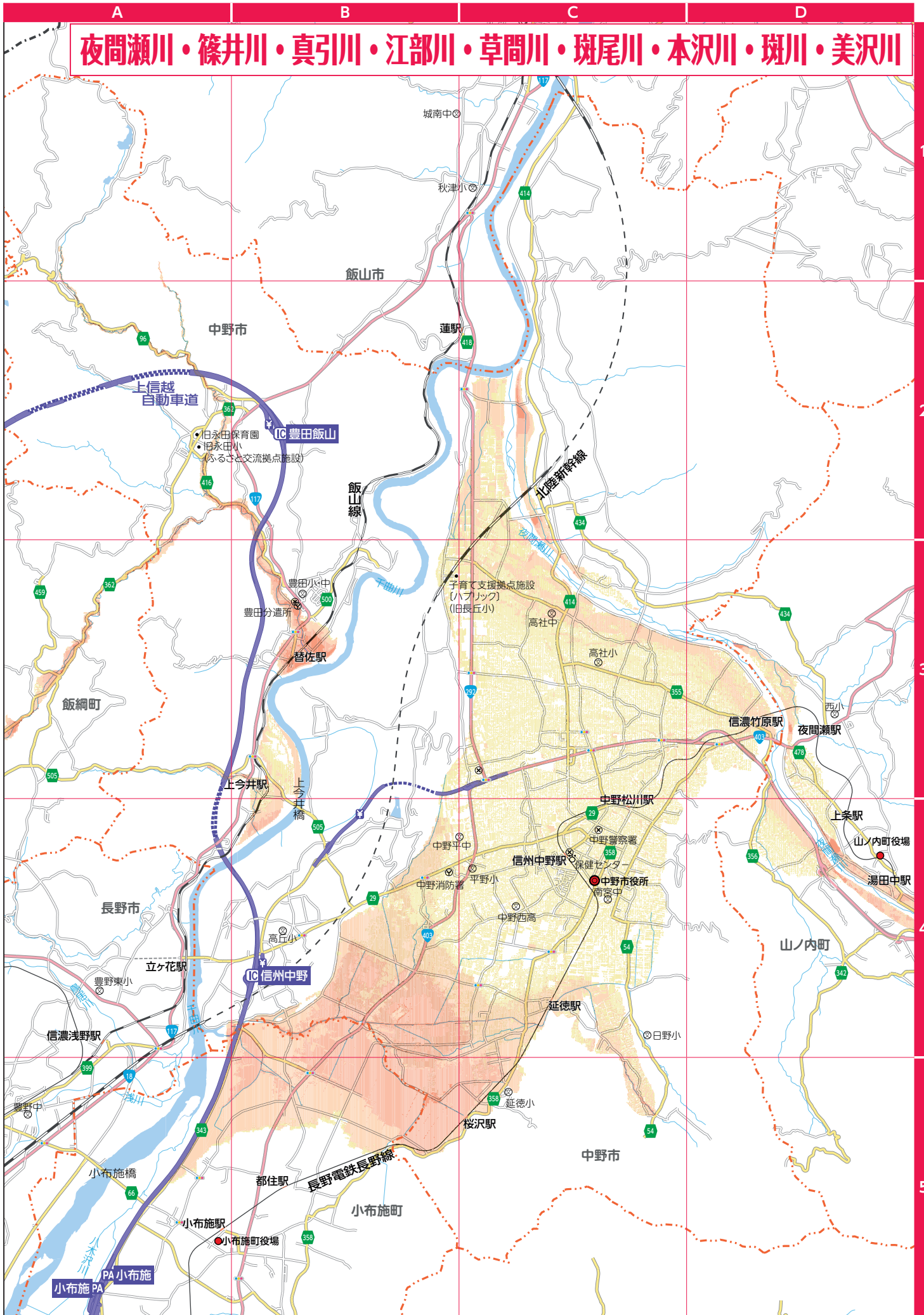
河川別 洪水ハザードマップ



凡例 (浸水想定区域)	
浸水した場合に想定される水深	
	0.5m未満の区域
	0.5~3.0m未満の区域
	3.0~5.0m未満の区域
	5.0~10.0m未満の区域
	10.0~20.0m未満の区域

●：一般避難所兼緊急避難場所
 ●：緊急避難場所
 ●：指定避難所
 ■：福祉避難所
 ■：一時避難所

夜間瀬川・篠井川・真引川・江部川・草間川・斑尾川・本沢川・斑川・美沢川



●: AED設置場所 (Wi-Fi): 公衆無線LANサービス 卍: 病院・医院 ●: 市役所 ●: 役場 ⊗: 警察署 ⊙: 消防署