

住宅リフォーム

緊急支援事業補助金

既存住宅のリフォーム工事を市内施工業者により行う場合、一定の要件により、本年度に限り「中野市住宅リフォーム緊急支援事業補助金」を交付しています。

対象となる住宅
市内にある一戸建て住宅、店舗などの併用住宅または集

合住宅の住居部分。ただし、賃貸物件は対象外です。

補助金の対象要件

- ① 市内に住所を有する方で住宅の所有者、またはその住宅の所有者の同意を得た方
- ② 市税など滞納のない方
- ③ 市内に本社を有する法人または、市内に住所を有する個人事業主に発注して行うリフォーム工事

リフォーム工事の内容
既存住宅の修繕、模様替え

お問い合わせ先
市役所都市計画課建築住宅係
☎(22) 2111 (内線273)

事前申し込み受け付け期間
10月17日(月)～11月1日(火)
※今回(2回目)の受け付けが最終となりますので、補助金の活用を予定されている方は、お申し込みください。申し込み多数の場合は抽選となります。
補助要件など詳しくは、お問い合わせください。

などの工事。ただし、住宅の建て替えや増築工事、門や塀などの外構工事、家具や家電製品などの購入は工事の対象となりません。

補助金額の内容

工事に要する費用	補助金額	補助金加算
①20万円～100万円未満	一律5万円	65歳以上の方のみの世帯一律3万円加算
②100万円以上	一律10万円	
③50万円以上 (①、②以外の工事)	一律10万円	

※③の場合、耐震補強工事、下水道接続工事、住宅用火災警報器設置工事のうち、いずれかをリフォーム工事と同時に施工する場合、または、いずれかの工事が既に完了している住宅で、リフォーム工事のみを施工する場合は対象となります。

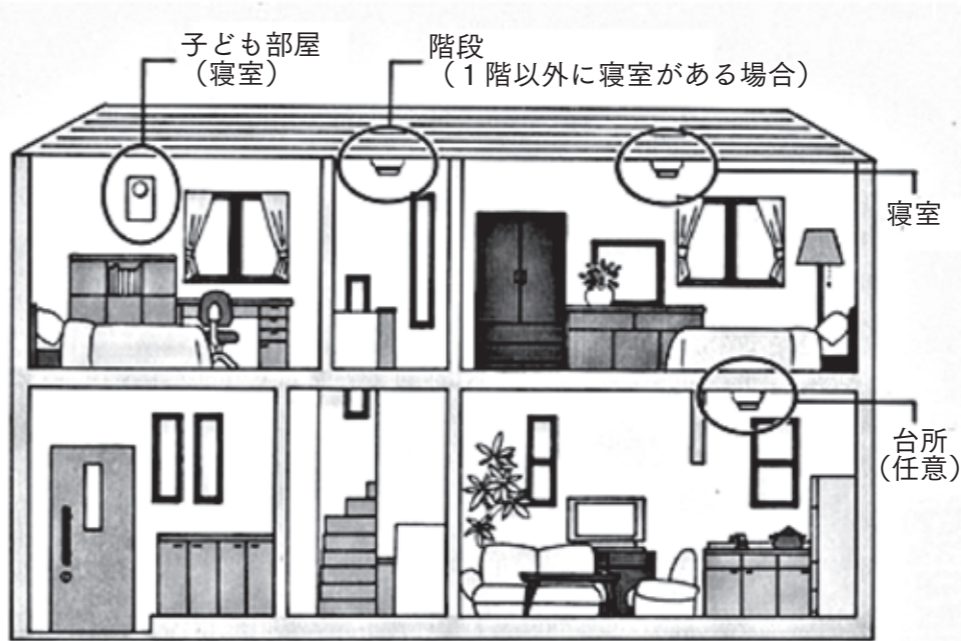
信州中野景観展 - 千曲川等道ろまん -

千曲川沿いのすばらしい景観を撮影した写真約40点を展示します。

期 日 10月12日(水)～24日(月)
(18日(火)は休館)
時 間 午前10時～午後6時
会 場 中野陣屋・県庁記念館
入館料 無料

お問い合わせ先
市景観・美化推進協議会事務局
(市役所都市計画課内)
☎(22) 2111 (内線273)

住宅用火災警報器の設置はお済みですか



消防法では、全ての住宅に「住宅用火災警報器」を設置することが義務付けられています。設置箇所は、主に寝室で、寝室が2階にある場合は階段にも設置します。
住宅用火災警報器は市内の電器店などで購入でき、簡単に取り付けできます。

まだ設置されていない方は、早急に設置いただくようお願いいたします。
お問い合わせ先
中野消防署予防係
☎(22) 3386
豊田消防署予防係
☎(38) 2355

中野都市計画の変更(案)に関する 公聴会を開催します

中野都市計画の変更案の作成にあたり、広く地域住民の皆さんからご意見をお聴きし、計画に反映させるため、公聴会を開催します。

期 日 10月29日(出)
時 間 午前10時から
場 所 中央公民館3階講堂

主な変更内容
現行計画(平成16年作成)が目標年次を迎えたため、新たな計画(平成32年目標年次)に変更します。

対象者
都市計画案に関係する地域にお住まいの方、利害関係者

閲覧期間
10月11日(火)～10月28日(金)

閲覧場所
県都市計画課、北信建設事務所整備課、市役所都市計画課
公述申し出
公聴会で公述を希望する方は、10月11日(火)～10月21日(金)の午前8時30分～午後5時15

公聴会の傍聴
傍聴希望者多数の場合は、先着順とし入場をお断りする場合があります。
※公述人がいない場合、公聴会は中止します。詳細は県および市公式ホームページでご確認ください。

お問い合わせ先
市役所都市計画課監理計画係
☎(22) 2111 (内線269)
長野県北信建設事務所整備課
☎(22) 3111 (内線364)
長野県建設部都市計画課
☎026(235) 7297

子育て支援センター 10月の行事予定

子育て支援センターでは0歳から就学前のお子さんを対象に、毎月楽しい行事を行っています。お気軽にお出掛けください。

施設名	日 時	行 事
さくらんぼ (北部子育て支援センター)	10月13日(木) 午前10時30分～	「元気いっぱい!運動会」センター庭にて開催
	10月25日(火) 午前10時30分～	バンブー(楽器あそび)北部公民館集合
りんごっこ (中央子育て支援センター)	10月14日(金) 午前10時45分～	たのしい新聞工作
	10月17日(月) 午前10時30分～	救急救命講座 消防車両体験乗車
	10月26日(水) 午前11時～	おはなしシアター SA・RI・MA公演
うさぎっ子 (豊田子育て支援センター)	10月24日(月) 午後2時～	料理教室、託児あり 要予約、参加費200円
	10月27日(木) 午前10時30分～	豊井保育園訪問 要予約、豊井保育園集合

※この他にもさまざまな行事を行っています。詳しくは、市公式ホームページをご覧ください。各子育て支援センターへお問い合わせください。

お問い合わせ先
さくらんぼ ☎(22) 6622 (休)日・月・祝日
りんごっこ ☎(22) 2259 (休)日・火・祝日
うさぎっ子 ☎(38) 3012 (休)日・水・祝日

子ども手当が 変わります

※今年度の現況届の提出は不要になりますが、現在、受給されている方もあらためて請求が必要になります。該当される方には準備が整い次第、請求のご案内を送りますので、必ず手続きをしてください。

お問い合わせ先
市役所子育て課子ども支援係
☎(22) 2111 (内線356)