

選挙の記録

(平成 17 年 4 月～平成 29 年 6 月)

中野市選挙管理委員会

も く じ

はじめに	2
各選挙の投票状況	
中野市長選挙	3
中野市議会議員一般選挙	5
中野市農業委員会委員選挙	13
長野県知事選挙	21
長野県議会議員一般選挙	23
衆議院議員総選挙	25
参議院議員通常選挙	31
中野市選挙管理委員	
中野市選挙管理委員会委員及び補充員名簿	37
資料	
投票状況等の推移	39
年齢階層別投票率	40
投票区別投票率	47
期日前投票の状況	52
中野市の選挙における投票区・投票所の見直しについて(平成24年4月)	59
投票区・投票所の推移	62

はじめに

中野市は、平成 17 年 4 月 1 日に旧中野市と旧豊田村が合併し誕生いたしました。

新市制の施行から 10 年以上経過しておりますが、その間選挙を取り巻く環境は大きく変化して参りました。

選挙制度におきましては、インターネットによる選挙運動が可能となり、また、70 年ぶりに選挙権年齢の改正が行われ昨年 7 月に執行された参議院議員通常選挙から 18 歳以上の方々が有権者となりました。

本市におきましては、旧市村の合併協議時からの懸案事項でありました投票区域の見直しを行い、35 投票区から 23 投票区へ集約し平成 24 年 11 月の中野市長選挙から実施しております。

民主主義は、国民全体の意思のもとに政治を行おうとするものであり、選挙は国民が政治に直接参加し、政治に対して意思を表明できる大切な機会ではありますが、最近の選挙の動向を見ますと全国的に投票率の低下が続いており、本市においても同様に大きな課題となっております。

このようななか、本市では投票環境の向上を目的として、投票区域の見直しに伴い投票所が遠くなってしまった地区を対象とした投票所までの送迎や期日前移動投票所の開設、選挙人の利便性の確保のため市内の大型商業施設における期日前投票所の開設などを実施して参りました。

おかげさまで、昨年の参議院議員通常選挙では前回より投票率が上がり、少しずつではありますが効果を感じているところであります。

さらに、昨年実施した市民満足度調査において選挙に関する項目を設け、本市の選挙人の意識調査を行いました。この結果を今後の参考としていきたいと考えております。

いずれにしても、選挙や政治への関心を高め、投票率を向上させていくことは一朝一夕にできることではありませんが、あらゆる機会において積極的に投票参加を呼びかけるとともに、違反のない明るい選挙の推進に向けさらに努力をして参りたいと存じます。

なお、各種選挙の執行管理及び選挙啓発事業に対しまして、関係する皆様方の多大なご理解及びご協力と、市当局の人的なご配慮により無事執行できましたことに深く感謝申し上げます。

この「選挙の記録」は、新中野市発足以来の各種選挙の結果を収録したものです。本市の実態をご理解していただくとともに、参考にしていただければ幸いです。

平成 29 年 6 月

中野市選挙管理委員会
委員長 丸山 邦夫

各選挙の投票状況

中野市長選挙 投票状況の推移

執行年月日	候補者数	当日の有権者数 (人)			投票者数 (人)			投票率 (%)			備考
		男	女	計	男	女	計	男	女	計	
平成17年4月1日		合併に伴う市長職務執行者									
平成17年4月24日	1	無投票									
平成20年11月23日	2	18,255	19,588	37,843	10,135	10,809	20,944	55.52	55.18	55.34	
平成24年11月18日	2	18,012	19,307	37,319	8,605	8,830	17,435	47.77	45.73	46.72	
平成28年11月20日	1	無投票									

○平成17年4月1日（合併に伴う市長職務執行者 4月23日まで）

氏名	党派	住所	職業	年齢	備考
清野 眞木生		大字豊津		67	旧豊田村長

○平成17年4月24日執行

候補者氏名	党派	住所	職業	年齢	得票数	
青木 一	無所属	大字三ツ和	無職	56	無投票	当選

※ 平成17年4月1日に旧中野市と旧豊田村が合併し、新中野市における最初の市長選挙

○平成20年11月23日執行（青木 一 市長死亡による選挙）

候補者氏名	党派	住所	職業	年齢	得票数	
小田切 治世	無所属	中央三丁目	開業医	57	13,626	当選
高木 尚史	無所属	南宮	無職	64	7,128	

○平成24年11月18日執行（11月22日任期満了）

候補者氏名	党派	住所	職業	年齢	得票数	
池田 茂	無所属	中央一丁目	会社役員	59	8,848	当選
小田切 治世	無所属	中央三丁目	中野市長	61	8,417	

○平成28年11月20日執行（11月22日任期満了）

候補者氏名	党派	住所	職業	年齢	得票数	
池田 茂	無所属	中央一丁目	中野市長	63	無投票	当選

中野市議会議員一般選挙 投票状況の推移

執行年月日	定数	候補者数	当日の有権者数 (人)			投票者数 (人)			投票率 (%)			備考
			男	女	計	男	女	計	男	女	計	
平成17年4月1日	38		(旧)市町村の合併の特例に関する法律による									
平成18年4月23日	22	25	18,159	19,553	37,712	12,833	14,050	26,883	70.67	71.86	71.29	
平成20年11月23日	1	1	無投票									補欠選挙
平成22年4月25日	20	22	18,094	19,400	37,494	12,294	13,182	25,476	67.95	67.95	67.95	
平成24年11月18日	3	3	無投票									補欠選挙
平成26年4月20日	20	23	17,747	19,030	36,777	11,483	12,154	23,637	64.70	63.87	64.27	

○ 平成17年4月1日（旧市町村の合併の特例に関する法律により平成18年4月30日まで任期）

氏名	党派	住所	職業	年齢	備考
高野 忠 衛	無所属	大字永江	農 業	63	旧豊田村議会議員
岡 村 郁 子	無所属	大字穴田	農 業	66	旧豊田村議会議員
湯 本 隆 英	無所属	大字笠原	会 社 役 員	46	旧中野市議会議員
武 田 貞 夫	無所属	大字柳沢	農 業	66	旧中野市議会議員
林 紘 一	無所属	大字上今井	農 業	61	旧豊田村議会議員
竹内 卯太郎	無所属	大字一本木	会 社 役 員	60	旧中野市議会議員
金子 芳 郎	無所属	大字三ツ和	会 社 員	62	旧中野市議会議員
丸 山 栄 一	無所属	大字安源寺	農 業	49	旧中野市議会議員
中 島 毅	無所属	大字永江	農 業	67	旧豊田村議会議員
小 泉 俊 一	無所属	大字江部	会 社 役 員	48	旧中野市議会議員
市 村 恒 雄	無所属	大字中野	会 社 役 員	53	旧中野市議会議員
中 村 初 雄	無所属	大字永江	農 業	70	旧豊田村議会議員
西 澤 忠 和	無所属	大字西条	農 業	62	旧中野市議会議員
町 田 博 文	公 明 党	大字吉田	農 業	53	旧中野市議会議員
野 口 美 鈴	日本共産党	大字金井	市議会議員	54	旧中野市議会議員
高野 福 一 郎	無所属	大字永江	農 業	67	旧豊田村議会議員
西 澤 啓 行	無所属	大字永江	農 業	74	旧豊田村議会議員
吉 岡 勝	無所属	大字豊津	農 業	65	旧豊田村議会議員
浦 野 良 平	無所属	大字新野	農 業	71	旧中野市議会議員
武 田 典 一	無所属	大字竹原	農 業	67	旧中野市議会議員
清 野 武	無所属	大字豊津	農 業	69	旧豊田村議会議員
大 塚 一 夫	無所属	大字田麦	農 業	66	旧中野市議会議員
清 水 照 子	無所属	大字三ツ和	農 業	59	旧中野市議会議員
宮 本 幸 夫	無所属	大字豊津	農 業	68	旧豊田村議会議員
西 澤 實	無所属	中央二丁目	会 社 役 員	70	旧中野市議会議員
小 林 敦	無所属	大字中野	農 業	75	旧中野市議会議員
清 水 保 雄	無所属	西一丁目	会 社 員	65	旧中野市議会議員

氏 名	党 派	住 所	職 業	年 齡	備 考
小 橋 要	無 所 属	大字豊津	農 業	68	旧豊田村議会議員
湯 本 一	無 所 属	大字赤岩	農 業	67	旧中野市議会議員
佐 藤 秀 彦	無 所 属	大字上今井	農 業	62	旧豊田村議会議員
小 林 忠 榮	無 所 属	大字上今井	農 業	74	旧豊田村議会議員
田 中 昭 男	無 所 属	大字上今井	農 業	65	旧豊田村議会議員
中 嶋 元 三	無 所 属	大字岩船	会 社 役 員	64	旧中野市議会議員
高 橋 利 一	無 所 属	大字上今井	農 業	74	旧豊田村議会議員
高 木 尚 史	社会民主党	南宮	市議会議員	61	旧中野市議会議員
坂 本 静 夫	日本共産党	大字永江	農 業	66	旧豊田村議会議員
青 木 豊 一	日本共産党	大字吉田	政 党 役 員	63	旧中野市議会議員
岩 本 博 次	無 所 属	中央四丁目	会 社 役 員	72	旧中野市議会議員
荻 原 勉	無 所 属	大字三ツ和	農 業	75	旧中野市議会議員

○ 平成18年4月23日執行（4月30日任期滿了 定数 22 立候補者数 25）

候補者氏名	党派	住所	職業	年齢	得票数	
町田博文	公明党	大字吉田	農業	54	1,628	当選
荻原勉	無所属	大字三ツ和	農業	76	1,578	当選
竹内知雄	無所属	大字吉田	会社役員	60	1,478.626	当選
山岸國廣	無所属	大字厚貝	農業	63	1,440	当選
竹内卯太郎	無所属	大字一本木	会社役員	61	1,336.373	当選
中島毅	無所属	大字永江	農業	68	1,323	当選
丸山栄一	無所属	大字安源寺	農業	50	1,313	当選
青木豊一	日本共産党	大字吉田	市議会議員	64	1,279	当選
武田貞夫	無所属	大字柳沢	農業	67	1,156.253	当選
沢田一男	無所属	大字片塩	会社役員	62	1,124	当選
佐藤恒夫	無所属	大字更科	無職	52	1,108	当選
小泉俊一	無所属	大字江部	会社役員	49	1,098	当選
野口美鈴	日本共産党	大字金井	市議会議員	55	1,080	当選
深尾智計	無所属	中央三丁目	会社役員	49	1,042	当選
林紘一	無所属	大字上今井	農業	62	1,034	当選
武田典一	無所属	大字竹原	農業	68	975.746	当選
岩本博次	無所属	中央四丁目	団体役員	73	975	当選
金子芳郎	無所属	大字三ツ和	会社員	63	963	当選
湯本隆英	無所属	大字笠原	会社役員	47	956	当選
高木尚史	社会民主党	南宮	市議会議員	62	889	当選
西澤忠和	無所属	大字西条	農業	63	810	当選
清水照子	無所属	大字三ツ和	農業	60	741	当選
市村恒雄	無所属	大字中野	会社役員	54	673	
高野忠衛	無所属	大字永江	農業	64	445	
島田昭平	無所属	大字赤岩	塗装業	57	175	

○平成20年11月23日執行（補欠選挙 定数 1 立候補者数 1）

候補者氏名	党派	住所	職業	年齢	得票数	
芋川吉孝	無所属	大字牛出	会社役員	63	無投票	当選

○平成22年4月25日執行（4月30日任期満了 定数 20 立候補者数 22）

候補者氏名	党派	住所	職業	年齢	得票数	
萩原勉	無所属	大字三ツ和	農業	80	1,681	当選
松野繁男	無所属	大字上今井	建築業	56	1,559	当選
町田博文	公明党	大字吉田	農業	58	1,521	当選
高野良之	無所属	大字永江	農業	66	1,427	当選
芋川吉孝	無所属	大字牛出	会社役員	64	1,320	当選
永沢清生	無所属	大字柳沢	農業	53	1,291	当選
山岸國廣	無所属	大字厚貝	農業	67	1,214	当選
佐藤恒夫	無所属	大字更科	市議会議員	56	1,176	当選
高木尚史	無所属	南宮	無職	66	1,174	当選
武田俊道	無所属	大字竹原	農業	60	1,168	当選
清水正男	無所属	大字越	農業	61	1,098.957	当選
青木豊一	日本共産党	大字吉田	市議会議員	68	1,098	当選
深尾智計	無所属	中央三丁目	会社役員	53	1,081	当選
小泉俊一	無所属	大字江部	会社役員	53	1,072	当選
竹内卯太郎	無所属	大字一本木	会社役員	65	1,070	当選
野口美鈴	日本共産党	大字金井	市議会議員	59	1,042	当選
金子芳郎	無所属	大字三ツ和	農業	67	1,032	当選
湯本隆英	無所属	大字笠原	会社役員	51	988	当選
沢田一男	無所属	大字片塩	会社役員	66	883	当選
清水照子	無所属	大字三ツ和	農業	64	845.042	当選
岩本博次	無所属	中央四丁目	団体役員	77	820	
綿貫勝基	無所属	中央四丁目	自営業	52	689	

○平成24年11月18日執行（補欠選挙 定数 3 立候補者数 3）

候補者氏名	党派	住所	職業	年齢	得票数	
阿部光則	日本共産党	大字竹原	農業	62	無投票	当選
小林忠一	無所属	大字間山	農業	70	無投票	当選
原澤年秋	無所属	大字田麦	農業	62	無投票	当選

○平成26年4月20日執行（4月30日任期満了 定数 20 立候補者数 23）

候補者氏名	党派	住所	職業	年齢	得票数	
荻原勉	無所属	大字三ツ和	農業	84	1,611	当選
松野繁男	無所属	大字上今井	建築業	60	1,509	当選
町田博文	公明党	大字吉田	農業	62	1,456	当選
保科政次	無所属	大字七瀬	農業	63	1,403	当選
芋川吉孝	無所属	大字牛出	会社役員	68	1,276	当選
青木正道	無所属	大字江部	自営業	48	1,230.719	当選
高野良之	無所属	大字永江	農業	70	1,213	当選
原澤年秋	無所属	大字田麦	農業	63	1,122	当選
芦澤孝幸	無所属	大字西条	農業	44	1,120.510	当選
金子高幸	無所属	大字新保	会社役員	59	1,076.489	当選
小林忠一	無所属	大字間山	農業	72	1,055	当選
青木豊一	日本共産党	大字吉田	市議会議員	72	1,032.280	当選
湯本隆英	無所属	大字笠原	会社役員	55	970	当選
深尾智計	無所属	中央三丁目	会社役員	57	902	当選
武田俊道	無所属	大字竹原	農業	64	892	当選
永沢清生	無所属	大字柳沢	農業	57	877	当選
堀内臣夫	無所属	大字一本木	無職	63	875	当選
清水正男	無所属	大字越	農業	65	846	当選
宇塚千晶	無所属	大字江部	会社役員	32	759	当選
阿部光則	日本共産党	大字竹原	農業	63	748	当選
高木尚史	社会民主党	南宮	市議会議員	70	744	

候補者氏名	党派	住所	職業	年齢	得票数	
中村 明文	無所属	大字中野	団体役員	59	667	
札幌 照征	無所属	大字金井	アルバイト	76	42	

中野市農業委員会委員選挙 投票状況の推移

執行年月日	定 数	候補者 数	当日の有権者数 (人)			投票者数 (人)			投票率 (%)			備考
			男	女	計	男	女	計	男	女	計	
平成17年4月1日	36		(旧)市町村の合併の特例に関する法律による									
平成18年3月5日	23	23	無投票									
平成21年3月1日	23	23	無投票									
平成24年3月4日	23	23	無投票									
平成27年3月1日	23	23	無投票									

○ 平成17年4月1日（旧市町村の合併の特例に関する法律により平成18年3月31日まで任期）

第1選挙区（旧中野市 20）

氏名	党派	住所	職業	年齢	備考
高橋光芳	無所属	大字田麦	農業	64	
相馬勝美	無所属	大字新井	農業	55	
宮崎敏男	無所属	大字篠井	農業	63	
山田晃	無所属	大字岩井	農業	66	
佐々木正大	無所属	大字越	農業	68	
小林政子	無所属	大字中野	農業	67	
樋口徳重	無所属	大字西条	農業	55	
畦上唯七	無所属	大字柳沢	会社役員	77	
武田俊道	無所属	大字竹原	農業	55	
塚田治介	無所属	大字笠原	農業	68	
小林ふみ子	無所属	大字栗林	農業	56	
宮崎政志	無所属	大字新保	農業	66	
樋口吉廣	無所属	大字立ヶ花	農業	57	
津金明仁	無所属	大字片塩	農業	54	
山田紀久夫	無所属	大字江部	農業	64	
金子信満	無所属	大字三ツ和	農業	61	
海野鐵治	無所属	大字間山	農業	74	
藤澤通夫	無所属	大字赤岩	農業	69	
土屋周治	無所属	大字新野	農業	71	
酒井將雄	日本共産党	大字草間	農業	63	

第2選挙区（旧豊田村 16）

氏名	党派	住所	職業	年齢	備考
津金正敏	無所属	大字豊津	農業	69	
森山喜四郎	無所属	大字上今井	農業	66	
土屋道宏	無所属	大字豊津	農業	63	
高橋美代子	無所属	大字上今井	農業	50	

氏 名	党 派	住 所	職 業	年 齡	備 考
土 屋 良 美	無 所 属	大字穴田	農 業	68	
清 野 久 子	無 所 属	大字豊津	農 業	63	
小 林 裕 造	無 所 属	大字上今井	農 業	64	
市 川 益 男	無 所 属	大字永江	農 業	63	
遠 山 松 三 郎	無 所 属	大字永江	農 業	55	
坂 本 文 弘	無 所 属	大字永江	農 業	60	
黒 岩 長 政	無 所 属	大字永江	農 業	63	
小 橋 喜 四 男	無 所 属	大字豊津	農 業	65	
神 田 稔 之	無 所 属	大字上今井	農 業	57	
滝 澤 元 幸	無 所 属	大字永江	農 業	61	
高 橋 行 友	無 所 属	大字上今井	農 業	72	
三 井 善 登	無 所 属	大字豊津	農 業	60	

○ 平成18年3月5日執行（3月31日任期滿了）

第1選挙区（定数 19 立候補者数 19）

候補者氏名	党派	住所	職業	年齢	得票数	
樋口吉廣	無所属	大字立ヶ花	農業	58	無投票	当選
竹内本芳	無所属	大字吉田	農業	58	無投票	当選
永沢清生	無所属	大字柳沢	農業	49	無投票	当選
小林一善	無所属	大字中野	農業	60	無投票	当選
海野鐵治	無所属	大字間山	農業	75	無投票	当選
番場務	無所属	大字新保	農業	61	無投票	当選
丸山隆久	無所属	大字田上	農業	49	無投票	当選
小林利雄	無所属	大字江部	農業	56	無投票	当選
金子信満	無所属	大字三ツ和	農業	62	無投票	当選
黒川芳宣	無所属	大字厚貝	農業	61	無投票	当選
土屋周治	無所属	大字新野	農業	72	無投票	当選
浦野正道	無所属	大字赤岩	農業	56	無投票	当選
阿部昭男	無所属	大字岩船	農業	64	無投票	当選
小林進	無所属	大字小田中	農業	57	無投票	当選
武田俊道	無所属	大字竹原	農業	56	無投票	当選
小島辰比古	無所属	大字金井	農業	65	無投票	当選
松島正宏	無所属	大字安源寺	農業	30	無投票	当選
上原清作	無所属	大字深沢	農業	59	無投票	当選
山口典久	無所属	大字若宮	農業	54	無投票	当選

第2選挙区（定数 4 立候補者数 4）

候補者氏名	党派	住所	職業	年齢	得票数	
小林成雄	無所属	大字穴田	農業	55	無投票	当選
高橋美代子	無所属	大字上今井	農業	51	無投票	当選
坂本秀穂	無所属	大字永江	農業	64	無投票	当選
三井善登	無所属	大字豊津	農業	61	無投票	当選

○平成21年3月1日執行（3月31日任期滿了）

第1選挙区（定数 19 立候補者数 19）

候補者氏名	党派	住所	職業	年齢	得票数	
栗林一宏	無所属	大字新井	農業	52	無投票	当選
小林利雄	無所属	大字江部	農業	59	無投票	当選
清水榮治	無所属	大字西条	農業	60	無投票	当選
長針勝	無所属	大字七瀬	農業	61	無投票	当選
土屋好文	無所属	大字一本木	農業	65	無投票	当選
高橋幸造	無所属	大字田麦	農業	61	無投票	当選
竹内本芳	無所属	大字吉田	農業	61	無投票	当選
海野鐵治	無所属	大字間山	農業	78	無投票	当選
池田好明	無所属	大字三ツ和	農業	65	無投票	当選
中村秀人	無所属	大字更科	農業	48	無投票	当選
北村忠彦	無所属	大字草間	農業	62	無投票	当選
丸山隆久	無所属	大字田上	農業	52	無投票	当選
浅沼泉	無所属	大字大俣	農業	53	無投票	当選
武田広幾	無所属	大字竹原	農業	60	無投票	当選
渡邊良雄	無所属	大字越	農業	63	無投票	当選
浦野正道	無所属	大字赤岩	農業	59	無投票	当選
小島辰比古	無所属	大字金井	農業	68	無投票	当選
永沢清生	無所属	大字柳沢	農業	52	無投票	当選
清水益夫	無所属	大字三ツ和	農業	64	無投票	当選

第2選挙区（定数 4 立候補者数 4）

候補者氏名	党派	住所	職業	年齢	得票数	
小林健一	無所属	大字上今井	農業	55	無投票	当選
三井善登	無所属	大字豊津	農業	64	無投票	当選
小林成雄	無所属	大字穴田	農業	58	無投票	当選
坂本秀穂	無所属	大字永江	農業	67	無投票	当選

○ 平成24年 3月 4日 執行（3月31日任期滿了）

第1選挙区（定数 19 立候補者数 19）

候補者氏名	党派	住所	職業	年齢	得票数	
西山 一雄	無所属	大字新野	農業	68	無投票	当選
清水 一夫	無所属	大字吉田	農業	64	無投票	当選
高橋 幸造	無所属	大字田麦	農業	64	無投票	当選
町田 茂	無所属	大字小田中	農業	61	無投票	当選
町田 利勝	無所属	大字柳沢	農業	66	無投票	当選
中村 幸次郎	無所属	大字中野	農業	62	無投票	当選
北村 忠彦	無所属	大字草間	農業	65	無投票	当選
阿部 正博	無所属	大字竹原	農業	60	無投票	当選
鈴木 俊彦	無所属	大字江部	農業	60	無投票	当選
黒崎 順一	無所属	大字新保	農業	68	無投票	当選
清水 隆一	無所属	大字栗林	農業	64	無投票	当選
上原 正博	無所属	大字深沢	農業	59	無投票	当選
堀内 和幸	無所属	大字片塩	農業	56	無投票	当選
池田 好明	無所属	大字三ツ和	農業	68	無投票	当選
浅野 清	無所属	大字赤岩	農業	51	無投票	当選
坂原 久幸	無所属	大字若宮	農業	60	無投票	当選
池田 榮一	無所属	大字岩井	農業	65	無投票	当選
中村 秀人	無所属	大字更科	会社役員	51	無投票	当選
池田 和敏	無所属	大字笠原	農業	52	無投票	当選

第2選挙区（定数 4 立候補者数 4）

候補者氏名	党派	住所	職業	年齢	得票数	
清野 信之	無所属	大字豊津	農業	52	無投票	当選
小林 健一	無所属	大字上今井	農業	58	無投票	当選
小林 成雄	無所属	大字穴田	農業	61	無投票	当選
坂本 秀穂	無所属	大字永江	農業	70	無投票	当選

○平成27年3月1日執行（3月31日任期滿了）

第1選挙区（定数 19 立候補者数 19）

候補者氏名	党派	住所	職業	年齢	得票数	
高橋直志	無所属	大字田麦	農業	58	無投票	当選
有賀勉	無所属	大字牛出	会社員	61	無投票	当選
奥津一仁	無所属	大字西条	農業	66	無投票	当選
市村安友	無所属	大字安源寺	農業	61	無投票	当選
白井理久	無所属	大字笠原	農業	59	無投票	当選
牧野貢	無所属	大字間山	農業	63	無投票	当選
宮島包義	無所属	大字三ツ和	農業	68	無投票	当選
柳澤和人	無所属	大字三ツ和	農業	67	無投票	当選
阿部正博	無所属	大字竹原	農業	63	無投票	当選
清水一夫	無所属	大字吉田	農業	67	無投票	当選
小林正迪	無所属	大字岩船	農業	72	無投票	当選
山田喜英	無所属	大字岩井	農業	62	無投票	当選
中村幸次郎	無所属	大字中野	農業	65	無投票	当選
春原助義	無所属	大字新井	農業	65	無投票	当選
小林利雄	無所属	大字江部	農業	65	無投票	当選
浅野清	無所属	大字赤岩	農業	54	無投票	当選
山田一茂	無所属	大字柳沢	農業	61	無投票	当選
中村秀人	無所属	大字更科	会社役員	54	無投票	当選
渡邊義夫	無所属	大字越	農業	67	無投票	当選

第2選挙区（定数 4 立候補者数 4）

候補者氏名	党派	住所	職業	年齢	得票数	
小林成雄	無所属	大字穴田	農業	64	無投票	当選
清野信之	無所属	大字豊津	農業	55	無投票	当選
白井信幸	無所属	大字上今井	農業	68	無投票	当選
中島守成	無所属	大字永江	農業	66	無投票	当選

長野県知事選挙 投票状況の推移

執行年月日	候補者数	当日の有権者数 (人)			投票者数 (人)			投票率 (%)			備考
		男	女	計	男	女	計	男	女	計	
平成18年8月6日	2	18,263	19,618	37,881	11,727	12,279	24,006	64.21	62.59	63.37	
平成22年8月8日	3	18,198	19,464	37,662	8,800	8,691	17,491	48.36	44.65	46.44	
平成26年8月10日	3	17,838	19,102	36,940	7,304	7,505	14,809	40.95	39.29	40.09	

○ 平成18年8月6日執行（8月31日任期満了）

候補者氏名	党派	住所	年齢	得票数		
				県下	市	
村井 仁	無所属	長野市大字南長野妻科	69	612,725	14,139	当選
田中 康夫	無所属	北佐久郡軽井沢町大字長倉	50	534,229	9,654	

○ 平成22年8月8日執行（8月31日任期満了）

候補者氏名	党派	住所	年齢	得票数		
				県下	市	
阿部 守一	無所属	松本市大字松原	49	362,903	6,701	当選
腰原 愛正	無所属	大町市大町	63	357,882	7,287	
松本 猛	無所属	安曇野市穂高有明	59	189,793	3,327	

○ 平成26年8月10日執行（8月31日任期満了）

候補者氏名	党派	住所	年齢	得票数		
				県下	市	
阿部 守一	無所属	長野市大字南長野県町	53	626,462	12,982	当選
野口 俊邦	無所属	上伊那郡南箕輪村	71	106,120	1,498	
根上 隆	無所属	埼玉県さいたま市岩槻区上野	64	11,209	190	

長野県議会議員一般選挙 投票状況の推移

執行年月日	定数	候補者数	当日の有権者数 (人)			投票者数 (人)			投票率 (%)			備考
			男	女	計	男	女	計	男	女	計	
平成19年4月8日	2	3	18,184	19,510	37,694	9,829	10,049	19,878	54.05	51.51	52.74	
平成23年4月10日	2	3	18,048	19,357	37,405	8,820	8,866	17,686	48.87	45.80	47.28	
平成27年4月12日	2	3	17,730	18,965	36,695	8,140	7,971	16,111	45.91	42.03	43.91	

○ 平成19年4月8日執行（4月29日任期満了 定数 2 立候補者数 3）

候補者氏名	党派	住所	年齢	得票数		
				選挙区	市	
丸山 栄一	無所属	中野市大字安源寺	51	10,608	8,518	当選
小林 東一郎	無所属	中野市大字間山	48	10,561	8,076	当選
山本 良一	民主党	下高井郡山ノ内町大字平穩	56	10,005	2,953	

※ 中野市選挙区（定数1）から 中野市下高井郡選挙区（定数2）となる。

○ 平成23年4月10日執行（4月29日任期満了 定数 2 立候補者数 3）

候補者氏名	党派	住所	年齢	得票数		
				選挙区	市	
小林 東一郎	無所属	中野市大字間山	52	9,596	6,272	当選
丸山 栄一	無所属	中野市大字安源寺	55	8,968	6,023	当選
宮川 好正	民主党	中野市大字岩船	60	8,377	5,141	

○ 平成27年4月12日執行（4月29日任期満了 定数 2 立候補者数 3）

候補者氏名	党派	住所	年齢	得票数		
				選挙区	市	
小林 東一郎	無所属	中野市大字間山	56	10,029	6,611	当選
丸山 栄一	自由民主党	中野市大字安源寺	59	8,928	5,969	当選
深井 克純	無所属	中野市大字金井	58	5,630	3,339	

衆議院議員総選挙 投票状況の推移

(小選挙区)

執行年月日	定数	候補者数	当日の有権者数 (人)			投票者数 (人)			投票率 (%)			備考
			男	女	計	男	女	計	男	女	計	
平成17年9月11日	1	3	18,403	19,826	38,229	13,253	13,976	27,229	72.02	70.49	71.23	
平成21年8月30日	1	4	18,322	19,635	37,957	13,807	14,199	28,006	75.36	72.31	73.78	
平成24年12月16日	1	4	18,120	19,437	37,557	10,550	10,165	20,715	58.22	52.30	55.16	
平成26年12月14日	1	4	17,950	19,195	37,145	9,547	9,302	18,849	53.19	48.46	50.74	

○ 第44回衆議院議員総選挙（平成17年8月8日解散）

執行日 平成17年9月11日 公示日 平成17年8月30日

小選挙区（長野県第1区 定数 1 立候補者数 3）

候補者氏名	党派	住所	年齢	得票数		
				選挙区	中野市	
小坂 憲次	自由民主党	長野市大字村山	59	140,831	11,397	当選
篠原 孝	民主党	中野市大字田麦	57	121,185	13,259	※
中野 早苗	日本共産党	長野市上野3丁目	57	34,869	2,219	

※は比例代表で当選

比例代表（北陸信越選挙区 定数 11 名簿届出政党等数 6 名簿登載者数 52）

政党等名	得票数						当選人数	名簿登載者数
	選挙区	長野県		中野市				
		得票率%	得票率%	得票率%	得票率%			
自由民主党	1,665,553	38.30	391,385	31.70	9,024	34.32	5	21 (19)
民主党	1,414,392	32.52	437,861	35.47	10,630	40.43	4	18 (18)
公明党	403,203	9.27	136,438	11.05	2,258	8.59	1	2
国民新党	300,140	6.90	53,527	4.34	841	3.20	1	3 (2)
日本共産党	293,045	6.74	127,204	10.30	2,089	7.94	0	3 (2)
社会民主党	272,649	6.27	88,190	7.14	1,453	5.53	0	5 (4)

注：（ ）の数字は小選挙区との重複立候補者数

得票率については、政党等ごとに端数処理をしているため、合計が100とならない場合があります。

○ 第45回衆議院議員総選挙（平成21年7月21日解散）

執行日 平成21年8月30日 公示日 平成21年8月18日

小選挙区（長野県第1区 定数 1 立候補者数 4）

候補者氏名	党派	住所	年齢	得票数		
				選挙区	中野市	
篠原 孝	民主党	中野市大字田麦	61	161,543	16,060	当選
小坂 憲次	自由民主党	長野市大字村山	63	124,136	9,785	
山口 典久	日本共産党	長野市上松4丁目	48	26,872	1,659	
横田 基文	幸福実現党	長野市吉田3丁目	31	2,535	192	

※ 今回から小選挙区選挙においても在外投票が可能となる。

比例代表（北陸信越選挙区 定数 11 名簿届出政党等数 8 名簿登載者数 62）

政党等名	得票数						当選人数	名簿登載者数
	選挙区		長野県		中野市			
		得票率 %		得票率 %		得票率 %		
民主党	2,007,770	44.41	606,984	46.69	13,613	50.15	6	21 (17)
自由民主党	1,333,082	29.49	292,715	22.52	7,003	25.80	4	21 (20)
公明党	333,084	7.37	111,569	8.58	1,914	7.05	1	2
日本共産党	274,816	6.08	122,440	9.42	2,000	7.37	0	6 (5)
国民新党	240,333	5.32	41,743	3.21	756	2.79	0	2
社会民主党	225,992	5.00	75,180	5.78	1,168	4.30	0	5 (5)
新党日本	73,614	1.63	40,370	3.11	546	2.01	0	1
幸福実現党	32,312	0.71	8,970	0.69	144	0.53	0	4

注：（ ）の数字は小選挙区との重複立候補者数

得票率については、政党等ごとに端数処理をしているため、合計が100とならない場合があります。

○ 第46回衆議院議員総選挙（平成24年11月16日解散）

執行日 平成24年12月16日 公示日 平成24年12月4日

小選挙区（長野県第1区 定数 1 立候補者数 4）

候補者氏名	党派	住所	年齢	得票数		
				選挙区	中野市	
篠原 孝	民主党	中野市大字田麦	64	89,400	9,924	当選
小松 裕	自由民主党	長野市上松4丁目	51	79,860	5,580	※
宮沢 隆仁	日本維新の会	埼玉県越谷市南越谷5丁目	57	47,870	2,919	※
武田 良介	日本共産党	長野市安茂里小市1丁目	33	27,119	1,849	

※は比例代表で当選

比例代表（北陸信越選挙区 定数 11 名簿届出政党等数 9 名簿登載者数 73）

政党等名	得票数						当選人数	名簿登載者数
	選挙区		長野県		中野市			
		得票率 %		得票率 %		得票率 %		
自由民主党	1,162,095	31.69	257,561	23.79	5,347	26.53	4	25 (20)
日本維新の会	707,497	19.29	207,919	19.21	3,881	19.26	3	10 (8)
民主党	682,159	18.60	209,713	19.37	4,660	23.12	2	20 (19)
公明党	307,138	8.38	103,123	9.53	1,630	8.09	1	2
みんなの党	275,399	7.51	105,140	9.71	1,477	7.33	1	2 (2)
日本共産党	210,219	5.73	95,830	8.85	1,539	7.64	0	2
日本未来の党	178,403	4.86	60,929	5.63	943	4.68	0	3 (3)
社会民主党	128,443	3.50	38,179	3.53	620	3.08	0	6 (5)
幸福実現党	15,767	0.43	4,228	0.39	57	0.28	0	3

注：（ ）の数字は小選挙区との重複立候補者数

得票率については、政党等ごとに端数処理をしているため、合計が100とならない場合があります。

○ 第47回衆議院議員総選挙（平成26年11月21日解散）

執行日 平成26年12月14日 公示日 平成26年12月2日

小選挙区（長野県第1区 定数 1 立候補者数 4）

候補者氏名	党派	住所	年齢	得票数		
				選挙区	中野市	
篠原 孝	民主党	中野市大字田麦	66	96,333	10,798	当選
小松 裕	自由民主党	長野市三輪4丁目	53	74,137	5,264	※
武田 良介	日本共産党	長野市三輪8丁目	35	26,903	1,724	
宮澤 隆仁	次世代の党	埼玉県越谷市南越谷5丁目	59	12,888	711	

※は比例代表で当選

比例代表（北陸信越選挙区 定数 11 名簿届出政党等数 9 名簿登載者数 58）

政党等名	得票数						当選人数	名簿登載者数
	選挙区		長野県		中野市			
		得票率 %		得票率 %		得票率 %		
自由民主党	1,122,585	36.13	245,871	26.07	5,337	29.09	5	25 (19)
民主党	690,721	22.23	243,467	25.81	6,135	33.44	3	15 (13)
維新の党	432,249	13.91	149,102	15.81	1,951	10.64	1	5 (4)
日本共産党	315,071	10.14	140,123	14.85	2,109	11.50	1	2 (1)
公明党	293,194	9.44	97,608	10.35	1,585	8.64	1	2
社会民主党	99,242	3.19	26,237	2.78	457	2.49	0	3 (2)
生活の党	75,981	2.45	16,213	1.72	263	1.43	0	2 (1)
次世代の党	58,361	1.88	19,154	2.03	435	2.37	0	1 (1)
幸福実現党	19,619	0.63	5,522	0.59	72	0.39	0	3

注：（ ）の数字は小選挙区との重複立候補者数

得票率については、政党等ごとに端数処理をしているため、合計が100とならない場合があります。

参議院議員通常選挙 投票状況の推移

(長野県選挙区)

執行年月日	定数	候補者数	当日の有権者数 (人)			投票者数 (人)			投票率 (%)			備考
			男	女	計	男	女	計	男	女	計	
平成19年7月29日	2	4	18,430	19,698	38,128	11,660	11,810	23,470	63.27	59.96	61.56	
平成22年7月11日	2	6	18,344	19,588	37,932	11,458	11,315	22,773	62.46	57.76	60.04	
平成25年7月21日	2	6	18,059	19,350	37,409	9,431	9,145	18,576	52.22	47.26	49.66	
平成28年7月10日	1	3	18,339	19,530	37,869	11,169	11,301	22,470	60.90	57.86	59.34	

○ 第21回参議院議員通常選挙（平成19年7月28日任期満了）

執行日 平成19年7月29日 公示日 平成19年7月12日

長野県選挙区（改選定数 2 立候補者数 4）

候補者氏名	党派	住所	年齢	得票数		
				長野県	中野市	
羽田 雄一郎	民主党	上田市材木町1丁目	40	538,690	11,352	当選
吉田 博美	自由民主党	下伊那郡松川町元大島	58	301,635	6,527	当選
中野 早苗	日本共産党	長野市上野3丁目	59	194,407	3,579	
中川 博司	社会民主党	松本市大字岡田松岡	49	89,579	1,529	

※ 今回から選挙区選挙においても在外投票が可能となる。

比例代表（改選定数 48 名簿届出政党等数 11 名簿登載者数 159）

政党等名	得票数			当選人数	名簿登載者数
	全国	長野県	中野市		
	得票率 %	得票率 %	得票率 %		
民主党	23,256,247 .299 39.48	436,111 .584 39.13	9,391 .404 41.44	20	35
自由民主党	16,544,761 .100 28.08	244,588 .645 21.94	5,853 .048 25.82	14	35
公明党	7,765,329 .122 13.18	113,428 .407 10.18	1,939 8.56	7	17
日本共産党	4,407,932 .856 7.48	109,086 .347 9.79	1,864 .105 8.22	3	17
社会民主党	2,634,713 .506 4.47	62,622 .204 5.62	1,253 5.53	2	9
新党日本	1,770,707 .114 3.01	108,772 .997 9.76	1,634 7.21	1	3
国民新党	1,269,209 .316 2.15	19,589 .734 1.76	341 1.50	1	14
女性党	673,559 .911 1.14	10,253 .773 0.92	202 .439 0.89	0	12
9条ネット	273,745 .206 0.46	3,548 0.32	51 0.23	0	9
維新政党・新風	170,509 .626 0.29	2,200 .139 0.20	55 0.24	0	3
共生新党	146,984 .951 0.25	4,357 .004 0.39	81 0.36	0	5

注：得票率については、政党等ごとに端数処理をしているため、合計が100とならない場合があります。

○ 第22回参議院議員通常選挙（平成22年7月25日任期満了）

執行日 平成22年7月11日 公示日 平成22年6月24日

長野県選挙区（改選定数 2 立候補者数 6）

候補者氏名	党派	住所	年齢	得票数		
				長野県	中野市	
若林 健太	自由民主党	長野市青木島町大塚	46	293,539	7,315	当選
北沢 俊美	民主党	長野市川中島上氷鉋	72	290,027	6,202	当選
高島 陽子	民主党	長野市三輪2丁目	42	217,655	3,650	
井出 庸生	みんなの党	佐久市白田	32	183,949	2,717	
中野 早苗	日本共産党	長野市上野3丁目	62	116,496	2,284	
白田 寛明	幸福実現党	松本市出川2丁目	44	8,959	142	

比例代表（改選定数 48 名簿届出政党等数 12 名簿登載者数 186）

政党等名	得票数			当選人数	名簿登載者数
	全国	長野県	中野市		
	得票率 %	得票率 %	得票率 %		
民主党	18,450,139 .059 31.56	399,392 .890 36.20	7,545 .051 34.26	16	45
自由民主党	14,071,671 .422 24.07	251,661 .219 22.81	7,141 .529 32.43	12	35
みんなの党	7,943,649 .369 13.59	140,113 .551 12.70	2,302 .038 10.45	7	23
公明党	7,639,432 .739 13.07	106,314 .624 9.63	1,660 7.54	6	17
日本共産党	3,563,556 .590 6.10	85,212 .758 7.72	1,448 6.57	3	18
社会民主党	2,242,735 .155 3.84	53,459 .783 4.84	868 .960 3.95	2	6
たちあがれ日本	1,232,207 .336 2.11	12,166 .350 1.10	186 .164 0.85	1	9
新党改革	1,172,395 .190 2.01	15,371 .335 1.39	245 .285 1.11	1	5
国民新党	1,000,036 .492 1.71	22,721 .090 2.06	342 .857 1.56	0	7
日本創新党	493,619 .989 0.84	5,132 .492 0.47	99 .909 0.45	0	6
女性党	414,962 .935 0.71	7,821 .072 0.71	112 .449 0.51	0	10
幸福実現党	229,026 .162 0.39	4,064 .667 0.37	70 .750 0.32	0	5

注：得票率については、政党等ごとに端数処理をしているため、合計が100とならない場合があります。

○ 第23回参議院議員通常選挙（平成25年7月28日任期満了）

執行日 平成25年7月21日 公示日 平成25年7月4日

長野県選挙区（改選定数 2 立候補者数 6）

候補者氏名	党派	住所	年齢	得票数		
				長野県	中野市	
吉田博美	自由民主党	下伊那郡松川町元大島	64	365,115	7,355	当選
羽田雄一郎	民主党	上田市材木町1丁目	45	294,588	5,812	当選
唐澤千晶	日本共産党	長野市吉田3丁目	43	154,630	2,352	
角恵子	みんなの党	東京都目黒区大橋1丁目	33	106,915	1,669	
神津ゆかり	無所属	松本市大字松原	46	51,621	755	
味岡淳二	幸福実現党	塩尻市大字宗賀	54	7,537	77	

比例代表（改選定数 48 名簿届出政党等数 12 名簿登載者数 162）

政党等名	得票数			当選人数	名簿登載者数
	全国	長野県	中野市		
	得票率 %	得票率 %	得票率 %		
自由民主党	18,460,335 .204 34.68	299,664 .059 30.63	6,153 .903 34.40	18	29
公明党	7,568,082 .149 14.22	113,329 .019 11.58	1,766 9.87	7	17
民主党	7,134,215 .038 13.40	177,917 .159 18.19	3,710 .805 20.75	7	20
日本維新の会	6,355,299 .503 11.94	78,613 .427 8.04	1,395 .011 7.80	6	30
日本共産党	5,154,055 .457 9.68	135,668 .687 13.87	2,075 11.60	5	17
みんなの党	4,755,160 .805 8.93	100,168 .298 10.24	1,584 .421 8.86	4	15
社会民主党	1,255,235 2.36	35,363 3.61	610 3.41	1	4
生活の党	943,836 .577 1.77	13,480 .108 1.38	222 1.24	0	6
新党大地	523,146 .445 0.98	4,193 .240 0.43	69 0.39	0	9
緑の党 グリーンズジャパン	457,862 .077 0.86	9,175 .735 0.94	129 .051 0.72	0	9
みどりの風	430,742 .879 0.81	6,600 .775 0.67	100 .800 0.56	0	3
幸福実現党	191,643 .622 0.36	4,169 .238 0.43	71 0.40	0	3

注：得票率については、政党等ごとに端数処理をしているため、合計が100とならない場合があります。

○ 第24回参議院議員通常選挙（平成28年7月25日任期満了）

執行日 平成28年7月10日 公示日 平成28年6月22日

※ 選挙権年齢が18歳以上に引下げられた。

長野県選挙区（改選定数 1 立候補者数 3）

候補者氏名	党派	住所	年齢	得票数		
				長野県	中野市	
杉尾 秀哉	民進党	長野市大字中御所	58	574,052	10,753	当選
若林 健太	自由民主党	長野市青木島町大塚	52	499,974	11,061	
及川 幸久	幸福実現党	長野市大字西尾張部	56	20,350	307	

※ 改選定数が2から1となる。

比例代表（改選定数 48 名簿届出政党等数 12 名簿登載者数 164）

政党等名	得票数			当選人数	名簿登載者数
	全国	長野県	中野市		
	得票率 %	得票率 %	得票率 %		
自由民主党	20,114,788 .264 35.91	377,819 .409 35.27	8,420 .669 39.35	19	25
民進党	11,751,015 .174 20.98	296,601 .948 27.69	6,273 29.32	11	22
公明党	7,572,960 .308 13.52	114,641 .062 10.70	2,064 .170 9.65	7	17
日本共産党	6,016,194 .559 10.74	135,115 .291 12.61	2,197 .045 10.27	5	42
おおさか維新の会	5,153,584 .348 9.20	45,298 .971 4.23	750 .236 3.51	4	18
社会民主党	1,536,238 .752 2.74	38,469 .374 3.59	651 3.04	1	7
生活の党と山本太郎となかまたち	1,067,300 .546 1.91	17,986 1.68	298 1.39	1	5
日本のこころを大切に する党	734,024 .218 1.31	8,453 .401 0.79	135 0.63	0	5
支持政党なし	647,071 .670 1.16	12,863 1.20	237 1.11	0	2
新党改革	580,653 .416 1.04	8,589 .699 0.80	138 .875 0.65	0	9
国民怒りの声	466,706 .136 0.83	7,772 .650 0.73	104 0.49	0	10
幸福実現党	366,815 .451 0.65	7,673 .999 0.72	128 0.60	0	2

注：得票率については、政党等ごとに端数処理をしているため、合計が100とならない場合があります。

中野市選挙管理委員

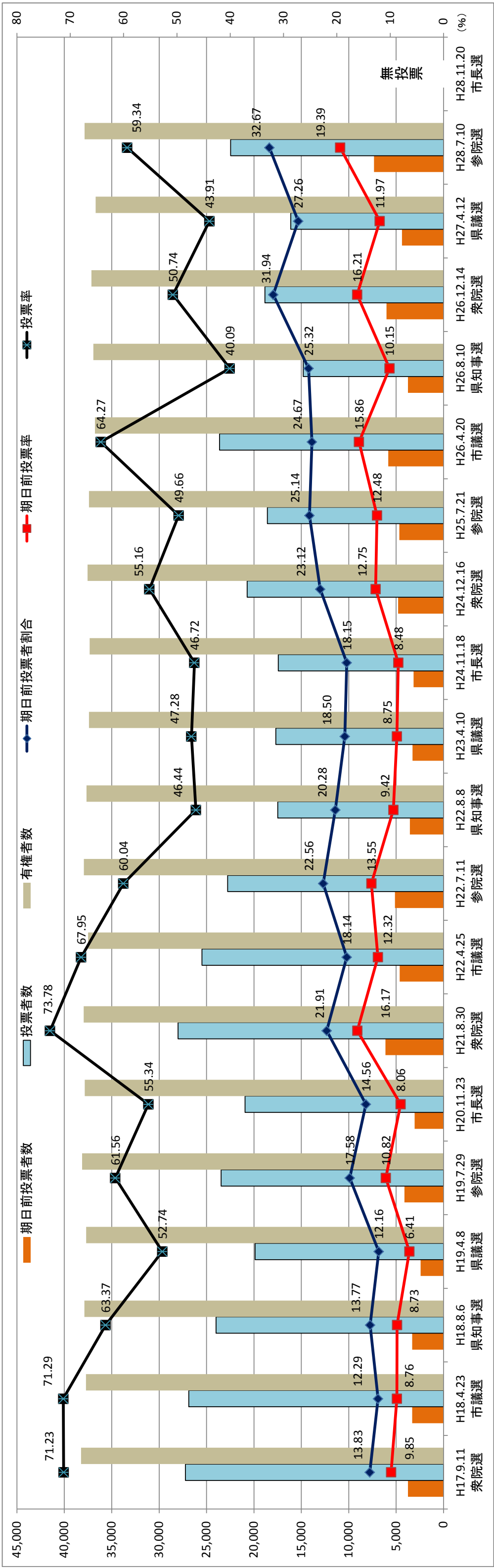
中野市選挙管理委員会委員及び補充員名簿

	職	任 期	氏 名	住 所	年 齢	備 考
暫 定	委 員	平成17年4月1日	◎ 浦野 孝一	大字新野	69	
)	西沢 憲一郎	大字永江	68	
			齊藤 茂子	大字一本木	77	
			平成17年6月22日	高山 昭	大字壁田	67
初 代	委 員	平成17年6月23日	◎ 小林 貫一	大字岩船	61	
			徳武 榮一	大字若宮	71	
			根岸 和美	中央一丁目	68	
			西沢 憲一郎	大字永江	68	
	補 充 員	平成21年6月22日	池田 初子	大字新保	64	
			樋口 一男	大字立ヶ花	63	
			萩原 攻二	大字西条	62	
			臼井 信幸	大字上今井	58	
二 代 目	委 員	平成21年6月23日	◎ 小林 一秋	大字中野	68	
			池田 初子	大字新保	68	
			樋口 一男	大字立ヶ花	67	
			宮沢 純男	大字田上	60	平成22年5月31日退任
	補 充 員	平成25年6月22日	小橋 要	大字豊津	73	平成22年6月1日就任
			小橋 要	大字豊津	72	
			小林 延由	大字吉田	74	
			小林 國榮	大字赤岩	64	
			萩原 光繁	大字小田中	60	
三 代 目	委 員	平成25年6月23日	◎ 丸山 邦夫	大字江部	70	
			南 純雄	西二丁目	72	
			矢澤 玉枝	大字小田中	71	
			宮川 建夫	大字田麦	66	
	補 充 員	平成29年6月22日	土屋 恒雄	大字一本木	63	
			清水 栄基	大字笠原	56	
			柴本 富子	大字三ツ和	63	
			臼井 ちえ子	大字上今井	60	

注：◎は委員長
年齢は就任時のもの

資 料

投票状況等の推移



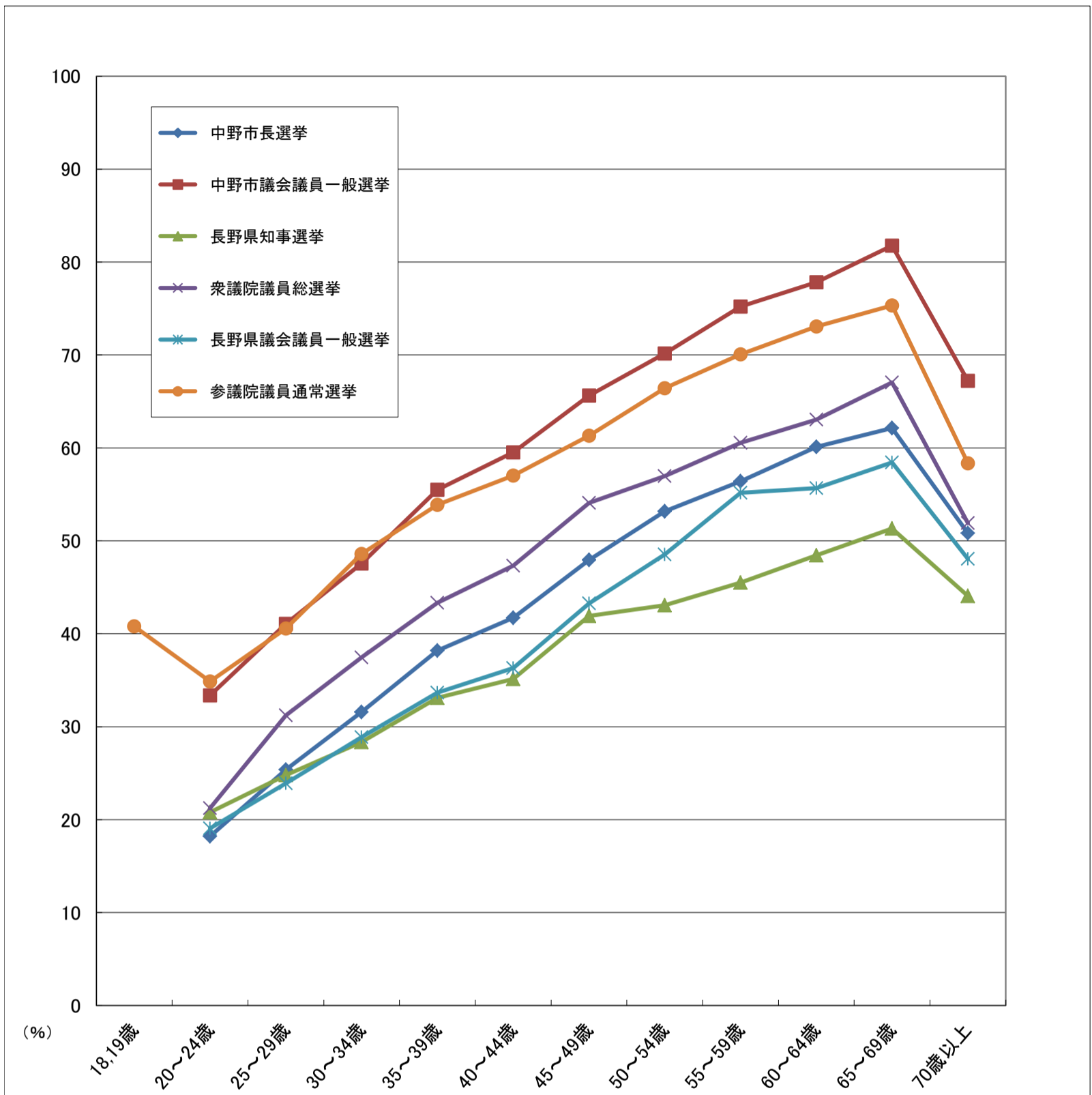
区分	H17.9.11 衆院選	H18.4.23 市議選	H18.8.6 県知事選	H19.4.8 衆議選	H19.7.29 参院選	H20.11.23 市長選	H21.8.30 衆院選	H22.4.25 市議選	H22.7.11 参院選	H22.8.8 県知事選	H23.4.10 衆議選	H24.11.18 市長選	H24.12.16 衆院選	H25.7.21 参院選	H26.4.20 市議選	H26.8.10 県知事選	H26.12.14 衆院選	H27.4.12 県議選	H27.7.10 参院選	H28.11.20 市長選
期日前投票者割合 (%) (※1)	13.83	12.29	13.77	12.16	17.58	14.56	18.14	22.56	20.28	18.50	18.15	23.12	23.12	25.14	24.67	25.32	31.94	27.26	27.26	32.67
期日前投票率 (%) (※2)	9.85	8.76	8.73	6.41	10.82	8.06	16.17	12.32	9.42	8.75	8.48	12.75	12.75	12.48	15.86	10.15	16.21	11.97	11.97	19.39
期日前投票者数 (人)	3,766	3,304	3,306	2,417	4,126	3,049	6,136	4,621	5,138	3,548	3,272	3,165	4,790	4,670	5,832	3,750	6,020	4,392	7,342	37,869
投票者数 (人)	27,229	26,883	24,006	19,878	23,470	20,944	28,006	25,476	22,773	17,491	17,686	17,435	20,715	18,576	23,637	14,809	18,849	16,111	22,470	36,695
投票率 (%)	71.23	71.29	63.37	52.74	61.56	55.34	73.78	67.95	60.04	46.44	47.28	46.72	55.16	49.66	64.27	40.09	50.74	43.91	59.34	59.34
有権者数 (人)	38,229	37,712	37,881	37,694	38,128	37,843	37,957	37,494	37,932	37,662	37,405	37,319	37,557	37,409	36,777	36,940	37,145	36,695	37,869	無投票
投票所数	36	36	36	36	36	35	35	35	35	35	35	23	23	23	23	23	23	23	23	23

※1 投票者のうち期日前投票者の割合

※2 有権者のうち期日前投票者の割合

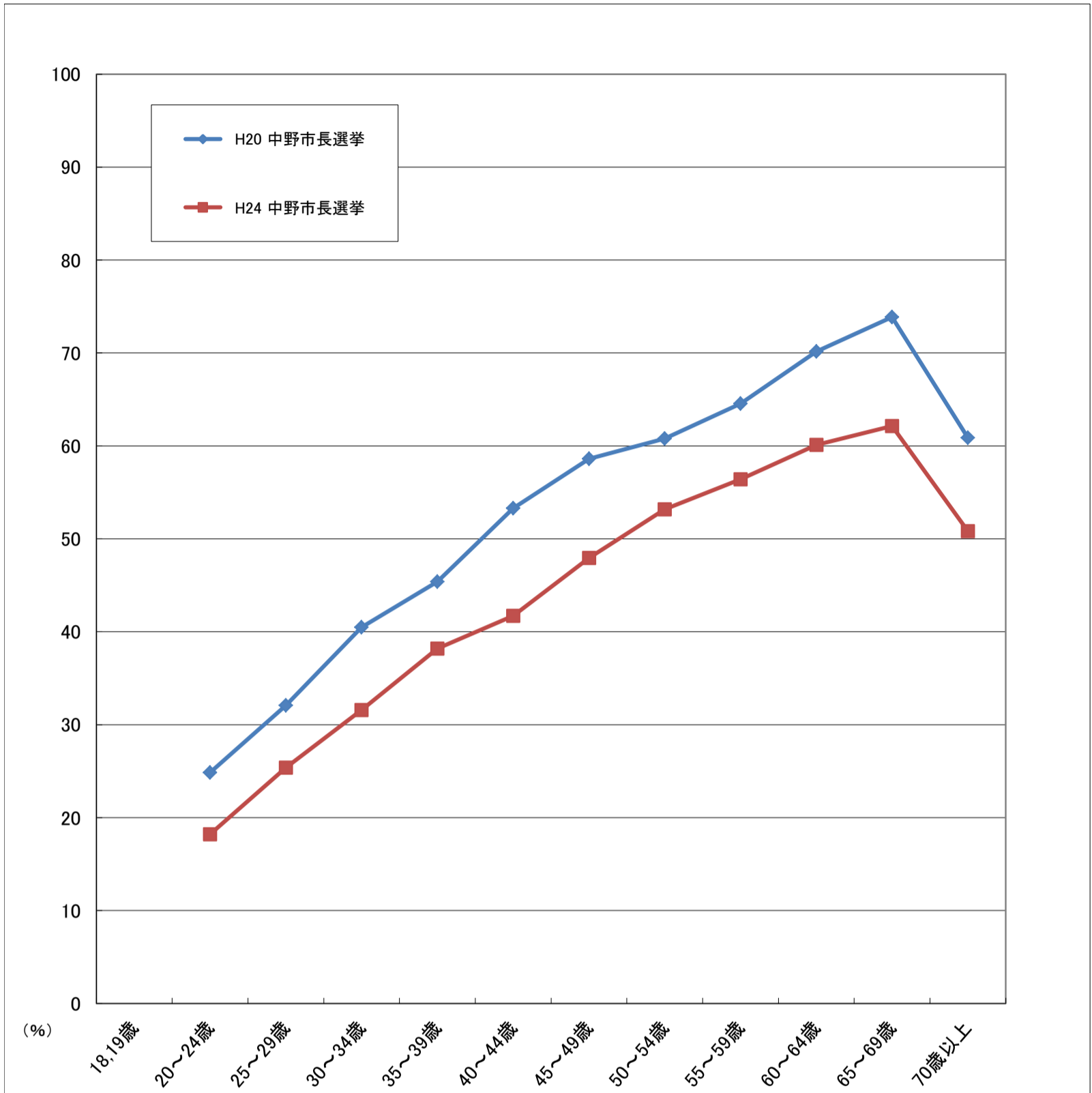
平成28年7月10日執行の参議院議員通常選挙から選挙権年齢が18歳以上に改正された

年齢階層別投票率 (無投票を除いた各選挙直近のもの)



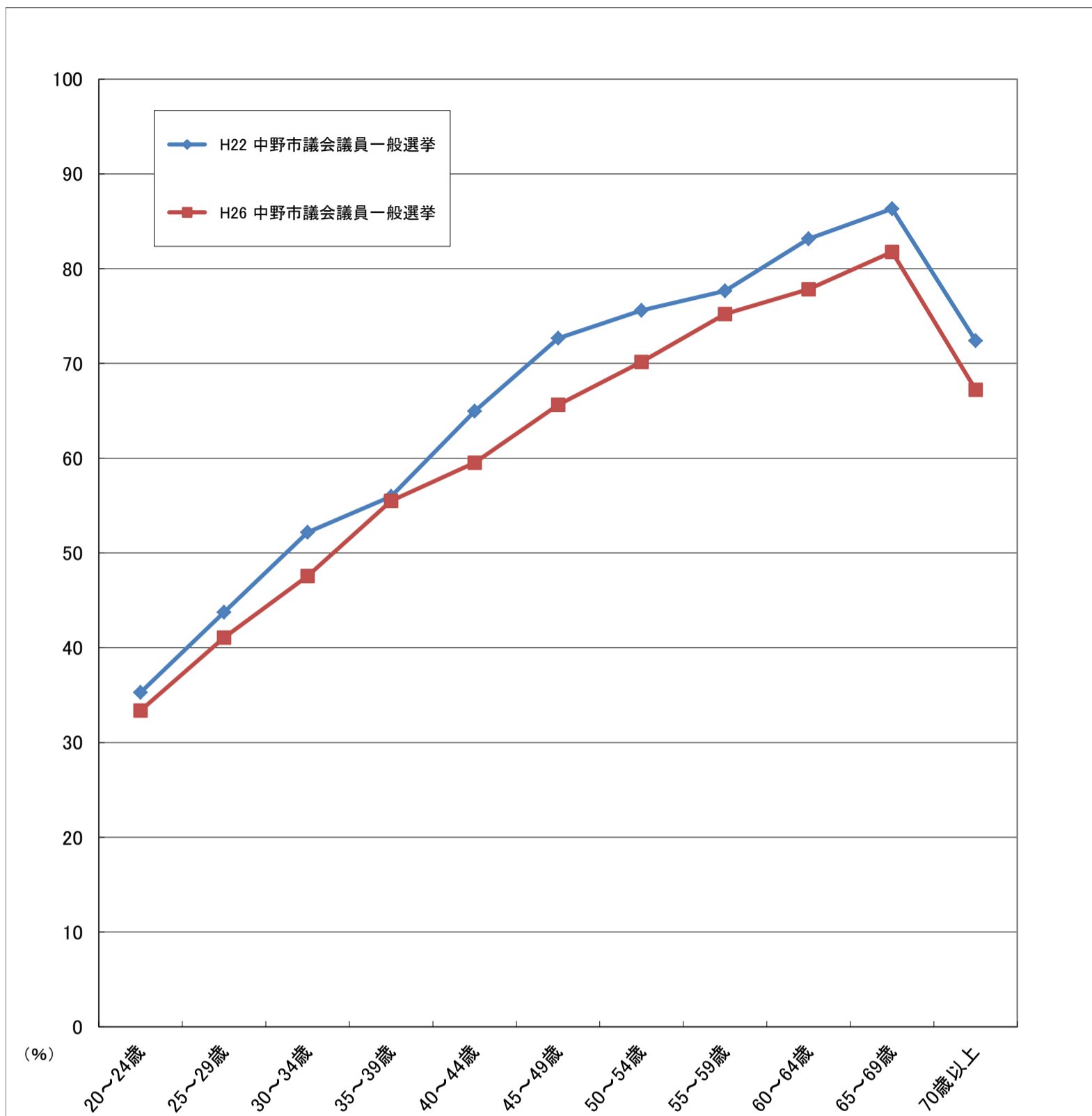
選挙名	18,19歳	20~24歳	25~29歳	30~34歳	35~39歳	40~44歳	45~49歳	50~54歳	55~59歳	60~64歳	65~69歳	70歳以上	全体
H24. 11. 18 中野市長選挙		18.21	25.39	31.57	38.18	41.70	47.95	53.17	56.42	60.10	62.13	50.81	46.72
H26. 4. 20 中野市議会議員一般選挙		33.38	41.07	47.55	55.49	59.52	65.64	70.15	75.21	77.84	81.76	67.21	64.27
H26. 8. 10 長野県知事選挙		20.78	24.79	28.35	33.09	35.14	41.91	43.07	45.50	48.44	51.31	44.07	40.09
H26. 12. 14 衆議院議員総選挙		21.23	31.21	37.45	43.34	47.33	54.09	56.96	60.56	63.04	67.05	51.92	50.74
H27. 4. 12 長野県議会議員一般選挙		19.05	23.90	28.87	33.65	36.32	43.26	48.52	55.16	55.68	58.43	48.07	43.91
H28. 7. 10 参議院議員通常選挙	40.79	34.87	40.58	48.58	53.87	57.02	61.32	66.43	70.07	73.07	75.33	58.34	59.34

中野市長選挙における年齢階層別投票率



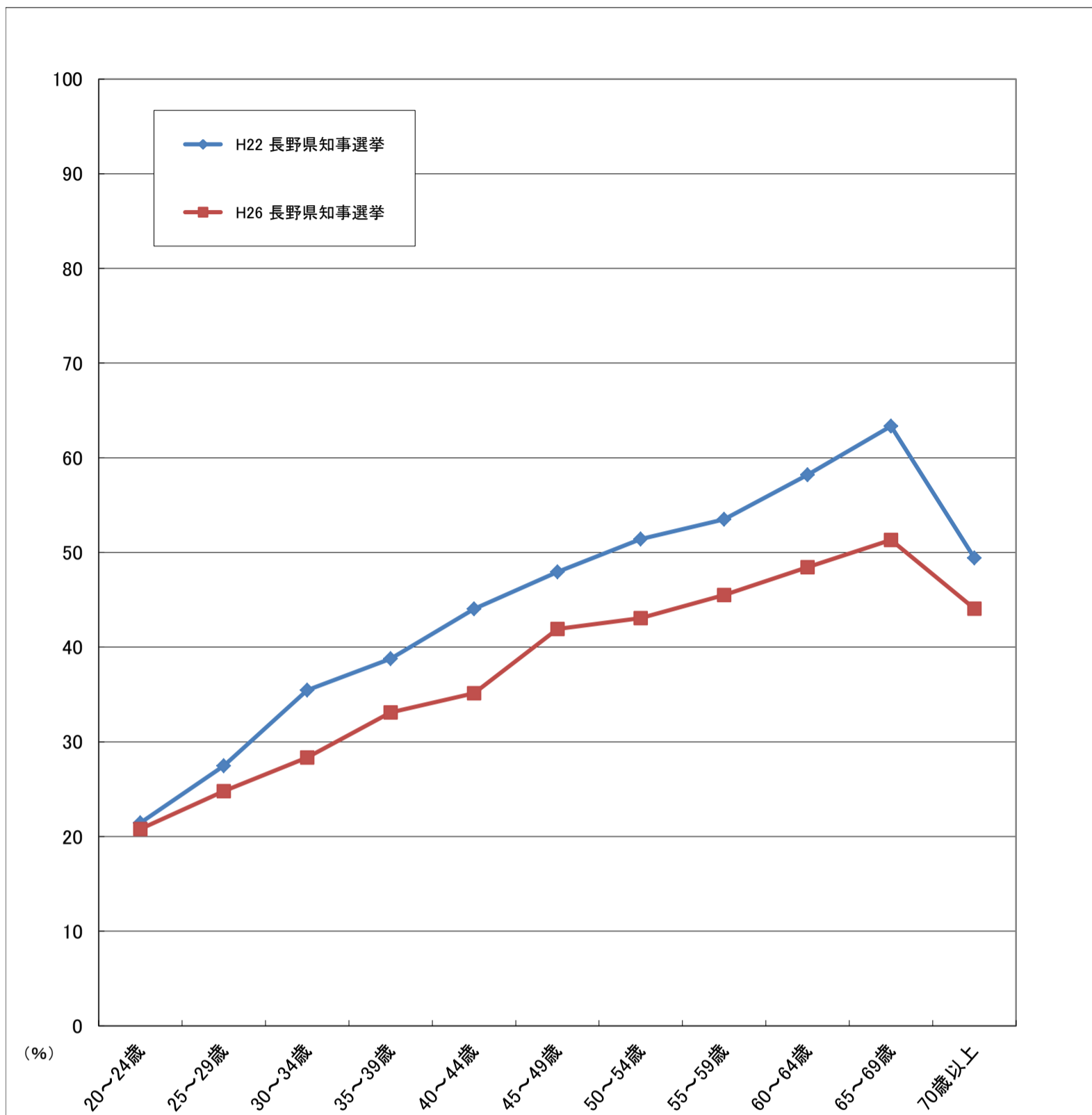
選挙名	18,19歳	20~24歳	25~29歳	30~34歳	35~39歳	40~44歳	45~49歳	50~54歳	55~59歳	60~64歳	65~69歳	70歳以上	全体
H20. 11. 23 中野市長選挙		24.86	32.07	40.47	45.40	53.28	58.61	60.80	64.54	70.15	73.87	60.88	55.34
H24. 11. 18 中野市長選挙		18.21	25.39	31.57	38.18	41.70	47.95	53.17	56.42	60.10	62.13	50.81	46.72
H28. 11. 20 中野市長選挙	(無 投 票)												

中野市議会議員一般選挙における年齢階層別投票率



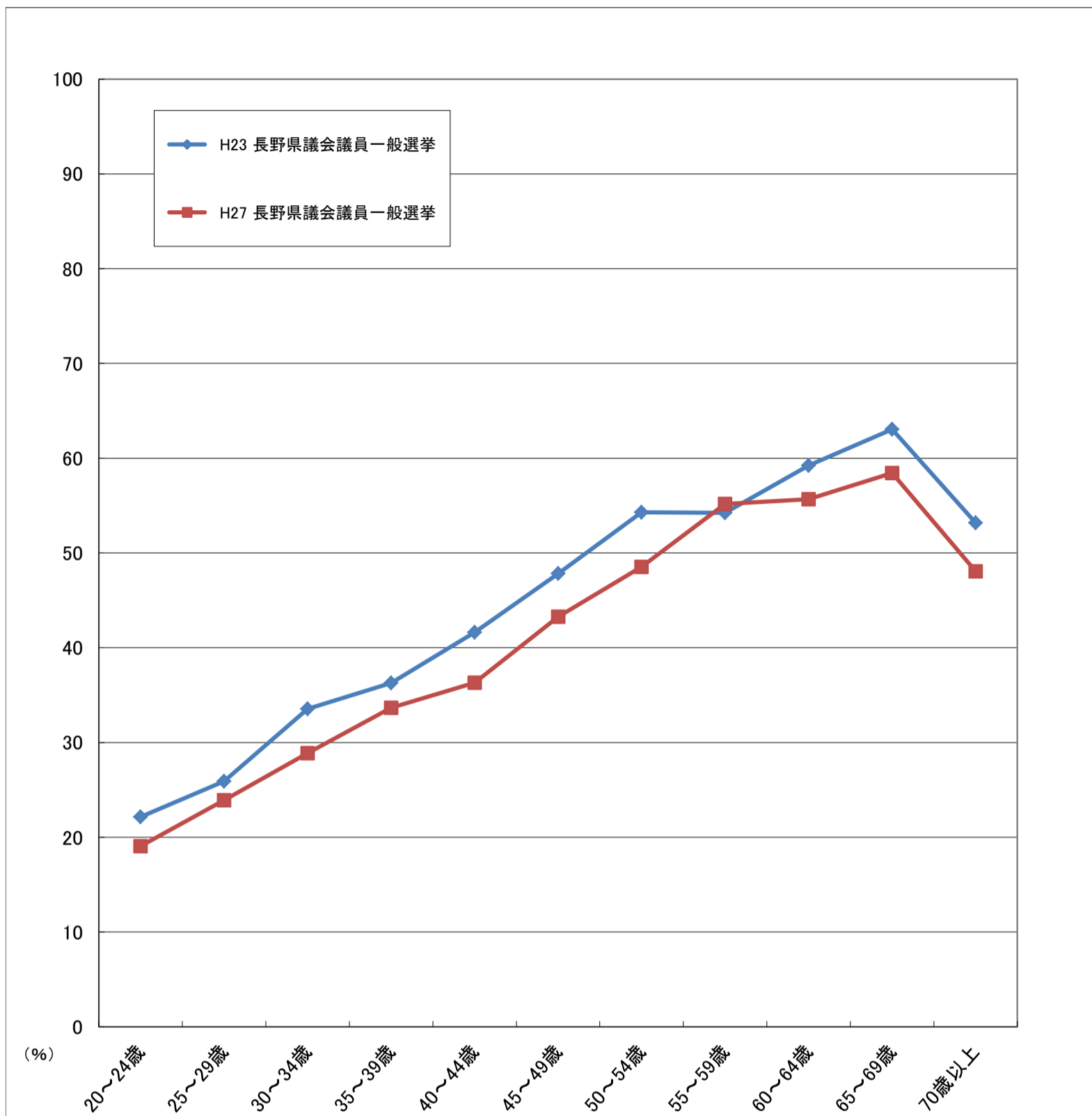
選挙名	20~24歳	25~29歳	30~34歳	35~39歳	40~44歳	45~49歳	50~54歳	55~59歳	60~64歳	65~69歳	70歳以上	全体
H22. 4. 25 中野市議会議員一般選挙	35.27	43.74	52.18	55.97	64.95	72.67	75.60	77.64	83.15	86.32	72.40	67.95
H26. 4. 20 中野市議会議員一般選挙	33.38	41.07	47.55	55.49	59.52	65.64	70.15	75.21	77.84	81.76	67.21	64.27

長野県知事選挙における年齢階層別投票率



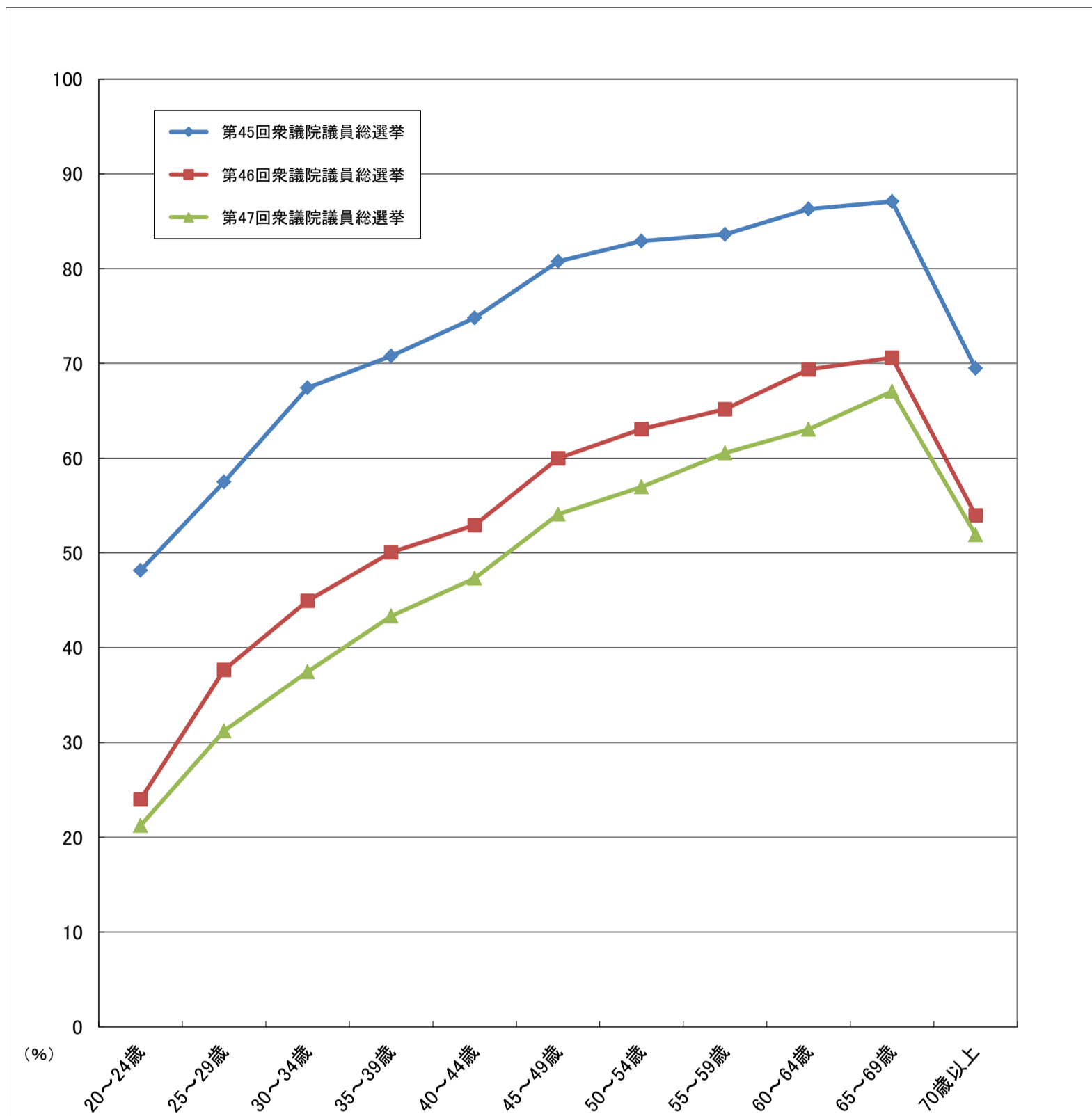
選挙名	年齢階層	20～24歳	25～29歳	30～34歳	35～39歳	40～44歳	45～49歳	50～54歳	55～59歳	60～64歳	65～69歳	70歳以上	全体
H22. 8. 8 長野県知事選挙		21.44	27.46	35.46	38.77	44.04	47.93	51.42	53.50	58.20	63.35	49.41	46.44
H26. 8. 10 長野県知事選挙		20.78	24.79	28.35	33.09	35.14	41.91	43.07	45.50	48.44	51.31	44.07	40.09

長野県議会議員一般選挙における年齢階層別投票率



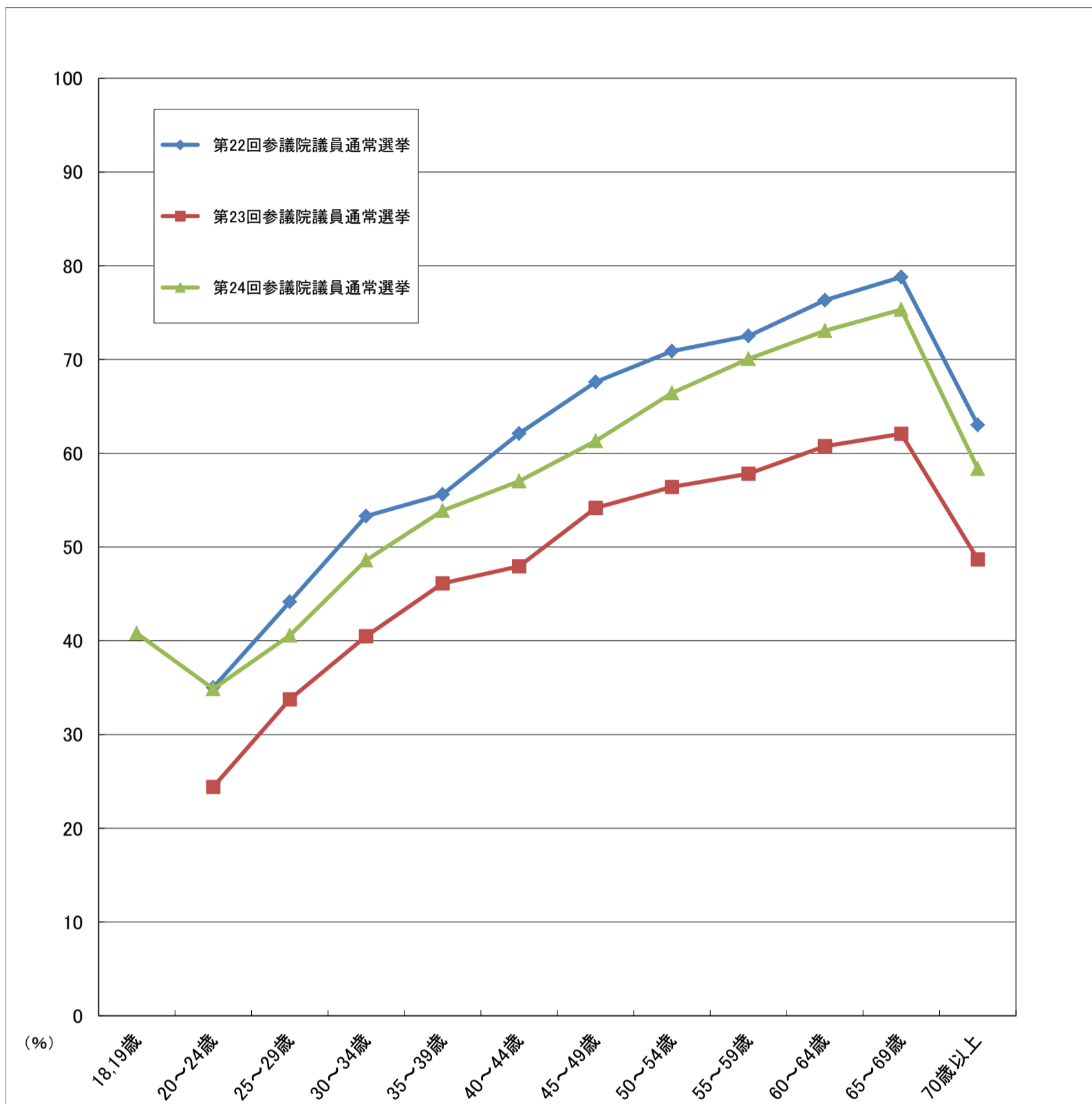
選挙名	20～24歳	25～29歳	30～34歳	35～39歳	40～44歳	45～49歳	50～54歳	55～59歳	60～64歳	65～69歳	70歳以上	全体
H23. 4. 10 長野県議会議員一般選挙	22.15	25.91	33.55	36.29	41.64	47.82	54.29	54.22	59.23	63.04	53.18	47.28
H27. 4. 12 長野県議会議員一般選挙	19.05	23.90	28.87	33.65	36.32	43.26	48.52	55.16	55.68	58.43	48.07	43.91

衆議院議員総選挙（小選挙区）における年齢階層別投票率



選挙名	20～24歳	25～29歳	30～34歳	35～39歳	40～44歳	45～49歳	50～54歳	55～59歳	60～64歳	65～69歳	70歳以上	全体
H21. 8. 30 第45回衆議院議員総選挙	48.15	57.48	67.43	70.77	74.80	80.77	82.90	83.63	86.30	87.10	69.48	73.82
H24. 12. 16 第46回衆議院議員総選挙	24.00	37.67	44.95	50.05	52.93	59.98	63.08	65.17	69.37	70.59	53.98	55.16
H26. 12. 14 第47回衆議院議員総選挙	21.23	31.21	37.45	43.34	47.33	54.09	56.96	60.56	63.04	67.05	51.92	50.74

参議院議員通常選挙（選挙区）における年齢階層別投票率



選挙名	18, 19歳	20~24歳	25~29歳	30~34歳	35~39歳	40~44歳	45~49歳	50~54歳	55~59歳	60~64歳	65~69歳	70歳以上	全体
H22. 7. 11 第22回参議院議員通常選挙		35.02	44.15	53.29	55.61	62.10	67.61	70.88	72.51	76.34	78.80	63.03	60.04
H25. 7. 21 第23回参議院議員通常選挙		24.40	33.75	40.49	46.12	47.95	54.16	56.40	57.83	60.76	62.08	48.68	49.66
H28. 7. 10 第24回参議院議員通常選挙	40.79	34.87	40.58	48.58	53.87	57.02	61.32	66.43	70.07	73.07	75.33	58.34	59.34

投票区別投票率

平成17年から平成23年まで

投票区	投票所(施設名)	第44回衆議院議員総選挙 (H17.9.11)						中野市議会議員一般選挙 (H18.4.23)						長野県知事選挙 (H18.8.6)						長野県議会議員一般選挙 (H19.4.8)					
		男性		女性		合計		男性		女性		合計		男性		女性		合計		男性		女性		合計	
		投票率	順位	投票率	順位	投票率	順位	投票率	順位	投票率	順位	投票率	順位	投票率	順位	投票率	順位	投票率	順位	投票率	順位	投票率	順位	投票率	順位
1	中野児童センター	74.92	16	73.75	15	74.29	13	69.97	22	72.57	23	71.35	23	67.34	13	66.43	16	66.86	17	58.42	15	55.17	17	56.70	16
2	西町公会堂	72.98	20	75.13	9	74.11	15	71.20	21	75.26	21	73.35	21	66.43	18	66.45	15	66.44	18	53.97	22	55.17	17	54.61	20
3	中野小学校体育館	71.42	25	69.60	24	70.46	23	67.87	27	67.93	28	67.90	27	64.51	23	64.19	20	64.34	21	50.83	27	49.48	25	50.12	28
4	コミュニティセンターニング室	71.44	24	68.38	28	69.83	27	69.65	24	71.87	25	70.81	25	64.44	24	62.31	24	63.33	24	50.71	28	50.20	24	50.44	26
5	南宮中学校体育館	67.99	31	68.46	27	68.24	31	59.45	36	61.88	34	60.74	35	60.77	29	59.35	29	60.02	29	47.08	32	46.68	30	46.87	31
6	間山公民館	76.28	10	71.02	20	73.58	18	69.94	23	72.01	24	71.00	24	65.24	21	63.08	22	64.14	22	77.48	2	75.66	1	76.56	2
7	新野区民会館	74.89	17	74.79	13	74.84	12	73.25	18	76.99	12	75.16	18	71.49	6	68.18	9	69.79	7	70.18	4	70.90	4	70.55	3
8	更科構造改善センター	69.38	30	69.46	25	69.42	28	72.12	20	75.57	19	73.90	20	61.72	27	57.20	33	59.40	32	56.97	18	55.41	16	56.17	18
9	桜沢区民会館	76.65	8	75.13	9	75.82	8	75.29	14	76.41	17	75.89	15	69.23	9	66.32	17	67.68	12	64.12	7	58.97	11	61.37	7
10	延徳小学校体育館	74.96	15	74.84	12	74.90	10	78.09	7	80.36	6	79.26	6	66.44	17	65.47	19	65.94	20	53.58	23	50.57	23	52.03	24
11	新保構造改善センター	69.97	27	71.30	19	70.64	22	62.99	32	64.83	32	63.92	32	59.69	32	59.82	28	59.75	30	43.51	36	42.15	34	42.82	36
12	平野小学校体育館	66.14	34	67.75	30	66.97	33	64.99	30	67.23	29	66.14	29	56.53	36	56.71	34	56.62	36	46.02	35	45.25	32	45.62	32
13	吉田研修センター	67.67	32	70.02	22	68.85	29	77.84	8	77.49	10	77.66	11	63.57	25	62.34	23	62.95	27	51.67	24	49.36	27	50.51	25
14	平野保育園遊技室	71.67	23	69.96	23	70.82	21	77.06	10	77.71	9	77.38	12	65.66	20	60.43	27	63.04	25	48.82	31	47.92	29	48.36	29
15	西部公民館会議室	77.37	5	76.86	4	77.11	4	77.16	9	78.83	7	77.99	9	66.67	15	65.55	18	66.11	19	65.44	5	65.97	5	65.70	5
16	立ヶ花公会堂	75.73	13	72.78	16	74.19	14	75.08	15	75.37	20	75.23	17	68.49	11	66.96	14	67.69	11	61.56	11	60.12	8	60.81	9
17	草間研修センター	69.78	28	66.77	32	68.27	30	64.68	31	66.45	31	65.57	30	60.61	30	58.28	31	59.44	31	55.75	21	52.72	21	54.23	22
18	大保公民館	76.15	11	67.33	31	71.43	20	80.92	6	77.93	8	79.35	5	71.54	5	67.36	12	69.34	8	72.09	3	62.59	6	67.03	4
19	田表公会堂	80.43	2	79.45	3	79.91	2	83.69	4	84.72	2	84.23	2	66.56	16	67.42	11	67.01	15	64.26	6	59.10	10	61.54	6
20	壁田研修センター	77.29	7	75.60	6	76.45	6	84.32	3	84.08	3	84.20	3	68.15	12	69.86	6	69.01	9	62.15	10	59.39	9	60.76	10
21	中野工業会館会議室	66.98	33	63.17	35	65.01	36	62.55	33	58.96	36	60.67	36	59.38	35	55.48	35	57.34	35	46.95	33	40.43	35	43.56	35
22	竹原研修センター	66.03	35	66.05	33	66.04	34	73.19	19	76.86	13	75.06	19	59.44	34	58.59	30	59.01	33	46.71	34	43.89	33	45.26	33
23	高社中学校体育館	71.28	26	69.05	26	70.13	25	68.56	25	74.73	22	71.73	22	60.18	31	57.80	32	58.96	34	50.33	29	45.59	31	47.87	30
24	北郷子育て支援センター	73.46	19	74.10	14	73.79	16	65.48	29	69.04	27	67.29	28	61.37	28	62.13	25	61.76	28	57.01	17	52.29	22	54.61	20
25	赤岩公民館	72.97	21	67.80	29	70.26	24	68.51	26	69.31	26	68.93	26	65.11	22	61.08	26	62.99	26	55.87	20	49.37	26	52.44	23
26	柳沢区民会館	77.30	6	70.39	21	73.70	17	85.19	2	77.11	11	80.92	4	74.83	2	67.17	13	70.81	4	63.09	9	58.33	12	60.61	12
27	やまとサービスセンター	72.80	22	71.80	18	72.28	19	76.84	12	81.04	5	79.05	7	66.23	19	68.42	8	67.38	13	59.47	13	56.40	15	57.89	14
28	牧ノ入公会堂	63.64	36	72.73	17	67.27	32	62.50	34	66.67	30	64.15	31	62.50	26	76.19	2	67.92	10	51.61	25	73.68	2	60.00	13
29	長嶺ニュータウン集会所	76.44	9	74.93	11	75.67	9	60.36	35	62.46	33	61.42	34	66.77	14	67.54	10	67.16	14	51.50	26	49.27	28	50.37	27
30	西条研修センター	69.68	29	61.81	36	65.48	35	66.10	28	60.98	35	63.35	33	59.61	33	52.35	36	55.71	37	49.69	30	40.42	36	44.73	34
31	上今井公民館	75.65	14	76.19	5	75.92	7	76.99	11	76.62	16	76.81	13	73.85	4	70.41	5	72.11	3	57.36	16	55.08	19	56.21	17
32	中野市豊田支所	74.46	18	75.27	8	74.88	11	74.85	16	76.74	15	75.81	16	68.91	10	71.73	4	70.34	5	56.03	19	57.59	14	56.82	15
33	裕生活改善センター・奥手山公会堂	86.44	1	86.30	1	86.36	1	89.66	1	84.93	1	87.02	1	87.93	1	84.72	1	86.15	1	81.82	1	73.24	3	76.98	1
34	穴田公民館	78.57	4	75.60	6	77.04	5	75.51	13	76.85	14	76.19	14	71.21	7	69.15	7	70.18	6	63.18	8	58.21	13	60.70	11
35	豊田公民館永田地区館	76.09	12	64.86	34	69.85	26	81.73	5	76.09	18	78.63	8	70.41	8	64.16	21	66.99	16	59.51	12	53.04	20	55.97	19
36	西組公民館	79.49	3	80.36	2	79.91	2	73.45	17	82.57	4	77.93	10	74.55	3	75.70	3	75.12	2	59.43	14	62.38	7	60.87	8
	市全体	72.02		70.49		71.23		70.67		71.86		71.29		64.21		62.59		63.37		54.05		51.51		52.74	

投票区別投票率

投票区	投票所（施設名）	第21回参議院議員通常選挙（H19.7.29）※1						中野市長選挙（H20.11.23）						第45回衆議院議員総選挙（H21.8.30）						中野市議会議員一般選挙（H22.4.25）							
		男性		女性		合計		男性		女性		合計		男性		女性		合計		男性		女性		合計			
		投票率	順位	投票率	順位	投票率	順位	投票率	順位	投票率	順位	投票率	順位	投票率	順位	投票率	順位	投票率	順位	投票率	順位	投票率	順位	投票率	順位		
1	中野児童センター	65.87	14	62.56	16	64.12	14	61.39	10	61.76	10	61.58	9	76.85	14	75.17	9	75.97	12	69.53	21	71.98	18	70.82	19		
2	西町公会堂	66.72	11	64.43	8	65.51	9	62.50	9	66.32	4	64.55	6	75.12	23	73.84	17	74.43	18	68.62	22	69.81	22	69.26	22		
3	中野小学校体育館	66.31	12	64.39	9	65.30	11	57.50	15	58.19	16	57.87	14	77.87	10	74.53	13	76.09	11	63.45	27	63.30	27	63.37	26		
4	コミュニティセンターレーニング室	59.61	31	59.52	23	59.57	28	54.30	23	58.56	14	56.51	20	70.59	33	70.31	28	70.45	31	64.41	25	67.45	23	65.98	24		
5	南宮中学校体育館	57.88	36	56.25	29	57.03	35	57.37	16	57.01	17	57.18	18	71.32	32	71.52	25	71.42	28	56.79	33	58.20	32	57.53	33		
6	間山公民館	65.18	17	62.68	15	63.92	15	63.41	7	62.13	9	62.76	8	77.06	12	71.51	26	74.25	19	70.46	19	71.12	20	70.80	20		
7	新野区民会館	71.86	3	67.21	6	69.47	3	66.67	3	65.85	5	66.25	3	80.34	5	74.60	11	77.39	7	75.97	13	72.62	17	74.23	17		
8	更科構造改善センター	62.15	26	59.39	24	60.74	23	54.32	22	53.91	22	54.11	23	75.93	18	73.63	19	74.77	16	74.21	15	74.64	13	74.43	16		
9	桜沢区民会館	65.50	15	60.51	20	62.84	20	68.10	2	67.76	2	67.92	2	75.16	22	78.38	5	76.88	10	82.28	3	74.05	16	77.84	10		
10	延徳小学校体育館	64.97	18	62.01	18	63.46	16	54.61	21	55.52	19	55.07	22	73.77	29	74.55	12	74.17	21	73.34	17	76.74	10	75.08	14		
11	新保構造改善センター	59.05	34	58.60	26	58.82	30	54.29	24	59.43	12	56.88	19	75.80	19	74.05	15	74.92	14	57.96	31	60.61	30	59.29	30		
12	平野小学校体育館	59.13	33	55.67	32	57.35	33	45.95	35	45.41	35	45.67	35	71.69	30	69.23	31	70.41	32	58.82	30	60.42	31	59.65	29		
13	吉田研修センター	63.57	20	59.78	22	61.66	22	49.91	33	52.41	25	51.19	28	74.91	24	72.83	20	73.84	23	63.16	28	61.07	29	62.10	28		
14	平野保育園遊技室	61.44	29	55.01	33	58.17	32	51.35	31	47.89	33	49.59	32	77.68	11	70.22	29	73.87	22	69.85	20	67.22	24	68.53	23		
15	西部公民館会議室	63.38	21	62.45	17	62.92	19	53.96	25	53.80	23	53.88	24	74.85	25	72.15	22	73.52	24	63.53	26	62.19	28	62.87	27		
16	立ヶ花公会堂	61.61	28	62.72	14	62.19	21	56.92	17	53.39	24	55.10	21	71.43	31	73.75	18	72.63	26	71.88	18	71.81	19	71.85	18		
17	草間研修センター	62.34	24	57.44	27	59.89	26	50.55	32	46.38	34	48.49	33	76.27	17	70.58	27	73.44	25	65.75	24	63.62	26	64.69	25		
18	大保公民館	75.78	2	68.03	4	71.64	2	64.44	5	55.48	20	59.79	11	81.62	4	73.94	16	77.70	6	77.61	12	74.10	15	75.82	13		
19	田表公会堂	67.91	5	63.38	12	65.53	8	60.57	11	54.55	21	57.45	16	82.59	2	80.47	2	81.49	2	79.38	7	83.19	2	81.37	4		
20	壁田研修センター	67.12	9	61.43	19	64.27	13	64.36	6	65.74	6	65.05	4	79.86	6	74.91	10	77.39	7	79.02	9	78.14	9	78.58	8		
21	中野工業会館会議室	58.25	35	50.88	36	54.39	36	52.41	29	48.22	30	50.23	30	73.91	27	68.15	32	70.94	29	58.88	29	54.20	34	56.45	34		
22	竹原研修センター	59.47	32	54.91	34	57.13	34	48.58	34	47.99	32	48.28	34	70.04	34	66.44	34	68.19	35	75.63	14	76.15	11	75.90	12		
23	高社中学校体育館	61.62	27	56.86	28	59.17	29	52.78	28	51.60	28	52.17	27	73.98	26	69.57	30	71.69	27	68.54	23	70.40	21	69.50	21		
24	北郷子育て支援センター	59.76	30	60.41	21	60.09	25	58.07	14	61.23	11	59.67	12	75.30	21	74.51	14	74.91	15	81.02	5	83.58	1	82.30	3		
25	赤岩公民館	65.28	16	56.25	29	60.53	24	66.28	4	63.31	7	64.71	5	76.42	15	72.14	23	74.18	20	73.39	16	75.53	12	74.52	15		
26	柳沢区民会館	67.33	8	59.13	25	63.08	17	63.30	8	62.78	8	63.03	7	79.67	7	72.01	24	75.73	13	83.39	2	81.70	5	82.52	2		
27	やまとサービスセンター	62.17	25	63.93	11	63.08	17	59.03	12	58.56	14	58.79	13	76.37	16	72.80	21	74.51	17	79.40	6	82.95	4	81.23	5		
28	牧ノ入公会堂	63.33	22	73.68	2	67.35	6	55.56	20	66.67	3	60.42	10	63.33	35	80.00	3	70.00	34	53.33	35	65.00	25	58.00	31		
29	長嶺ニュータウン集会所	67.46	7	67.73	5	67.60	5	52.91	27	51.69	27	52.29	26	82.56	3	78.15	6	80.31	3	57.47	32	58.10	33	57.79	32		
30	西条研修センター	63.15	23	54.18	35	58.35	31	51.38	30	49.26	29	50.23	30	73.84	28	67.23	33	70.28	33	53.91	34	46.88	35	50.11	35		
31	上今井公民館	66.88	10	65.15	7	66.02	7	53.01	26	48.11	31	50.56	29	78.98	8	77.85	7	78.43	4	78.73	10	80.18	7	79.45	7		
32	中野市豊田支所	66.13	13	64.16	10	65.12	12	58.72	13	56.90	18	57.78	15	78.89	9	75.63	8	77.20	9	79.06	8	81.04	6	80.09	6		
33	裕生活改善センター・奥手山公会堂	85.45	1	80.00	1	82.40	1	78.85	1	77.94	1	78.33	1	88.89	1	80.88	1	84.43	1	92.45	1	92.45	1	83.08	3	87.29	1
34	穴田公民館	67.98	4	69.61	3	68.80	4	55.94	18	58.64	13	57.25	17	77.00	13	79.57	4	78.24	5	78.24	11	78.80	8	78.51	9		
35	豊田公民館永田地区館	64.27	19	56.22	31	59.89	26	55.77	19	52.09	26	53.80	25	75.49	20	66.16	35	70.48	30	81.08	4	74.35	14	77.47	11		
36	西組公民館	67.89	6	62.75	13	65.40	10	※2																			
	市全体	63.27		59.96		61.56		55.52		55.18		55.34		75.36		72.31		73.78		67.95		67.95		67.95		67.95	

※1 公職選挙法の改正により平成19年6月1日以降に実施される衆議院議員選挙及び参議院議員選挙から選挙区選挙でも在外投票できるようになりました。

※2 第36投票所（西組公民館）は施設の老朽化により、関係区の同意を得て廃止しました。

投票区別投票率

投票区	投票所（施設名）	第22回参議院議員通常選挙 (H22.7.11)						長野県知事選挙 (H22.8.8)						長野県議会議員一般選挙 (H23.4.10)					
		男性		女性		合計		男性		女性		合計		男性		女性		合計	
		投票率	順位	投票率	順位	投票率	順位	投票率	順位	投票率	順位	投票率	順位	投票率	順位	投票率	順位	投票率	順位
1	中野児童センター	67.22	10	60.75	12	63.80	11	52.40	14	48.43	12	50.32	13	48.98	22	48.10	17	48.52	21
2	西町公会堂	66.41	12	62.50	9	64.32	9	52.62	13	50.60	8	51.54	10	49.84	20	46.74	22	48.16	22
3	中野小学校体育館	64.16	17	59.46	15	61.66	16	49.61	19	47.29	16	48.37	19	45.80	26	41.78	27	43.66	27
4	コミュニティセンターニング室	57.76	29	56.00	26	56.85	29	44.78	27	43.87	24	44.31	26	43.73	29	44.02	25	43.88	26
5	南宮中学校体育館	56.94	32	54.85	29	55.86	30	43.06	32	41.55	29	42.28	29	42.54	32	38.99	32	40.69	31
6	間山公民館	64.81	16	58.43	19	61.59	17	53.25	10	47.26	17	50.23	14	74.92	2	75.23	1	75.08	1
7	新野区民会館	71.19	4	64.57	5	67.76	3	57.20	7	54.72	4	55.92	4	67.39	3	66.54	2	66.94	3
8	更科構造改善センター	62.55	21	58.13	23	60.33	21	47.17	23	43.31	26	45.24	25	52.31	15	53.68	10	53.00	12
9	桜沢区民会館	74.52	2	58.92	18	66.08	5	58.97	4	54.59	5	56.60	3	58.28	11	48.63	16	52.99	13
10	延徳小学校体育館	60.10	27	59.10	16	59.59	23	48.22	20	48.55	11	48.39	18	49.40	21	47.82	19	48.59	20
11	新保構造改善センター	61.22	24	60.36	14	60.79	20	43.25	30	43.03	27	43.14	28	39.02	34	39.72	31	39.37	33
12	平野小学校体育館	56.37	34	53.51	32	54.88	32	42.43	34	38.83	31	40.55	33	38.80	35	36.34	34	37.53	35
13	吉田研修センター	61.91	22	55.70	27	58.77	25	43.23	31	40.85	30	42.03	30	43.39	31	42.36	26	42.87	28
14	平野保育園遊技室	60.34	26	56.34	25	58.32	26	47.03	24	43.78	25	45.39	24	48.52	23	44.70	24	46.61	24
15	西部公民館会議室	60.75	25	58.26	20	59.54	24	50.40	17	45.66	21	48.08	21	62.65	7	59.26	6	60.98	5
16	立ヶ花公会堂	63.81	19	61.65	10	62.69	14	53.18	11	47.77	13	50.38	12	61.29	8	59.40	5	60.31	6
17	草間研修センター	63.48	20	58.24	21	60.89	19	45.69	25	42.37	28	44.04	27	51.36	16	47.99	18	49.68	19
18	大保公民館	65.69	14	54.35	30	60.00	22	60.74	3	44.60	23	52.55	7	65.69	5	55.00	9	60.29	7
19	田表公会堂	71.21	3	60.73	13	65.73	6	52.80	12	48.86	10	50.74	11	66.25	4	64.20	4	65.17	4
20	壁田研修センター	65.38	15	62.72	7	64.07	10	55.83	8	51.61	7	53.74	6	59.72	10	56.83	7	58.29	9
21	中野工業会館会議室	56.43	33	48.75	35	52.45	35	42.00	35	35.83	35	38.80	35	41.99	33	34.30	35	38.01	34
22	竹原研修センター	57.78	28	52.77	33	55.20	31	42.83	33	35.95	34	39.28	34	44.80	27	40.21	30	42.41	30
23	高社中学校体育館	61.24	23	53.89	31	57.44	28	44.25	29	38.56	32	41.30	31	47.01	25	41.52	28	44.15	25
24	北部子育て支援センター	57.52	30	58.15	22	57.84	27	47.32	22	45.61	22	46.46	23	47.37	24	47.63	21	47.50	23
25	赤岩公民館	67.91	8	55.44	28	61.36	18	51.02	16	46.09	19	48.42	17	54.55	14	47.75	20	50.97	14
26	柳沢区民会館	67.56	9	59.08	17	63.14	13	55.10	9	49.38	9	52.10	8	60.42	9	52.52	11	56.27	10
27	やまとサービスセンター	64.01	18	61.13	11	62.52	15	47.63	21	47.56	15	47.59	22	50.72	17	49.48	15	50.07	17
28	牧ノ入公会堂	46.67	35	65.00	4	54.00	33	44.83	26	57.89	3	50.00	15	62.96	6	55.56	8	60.00	8
29	長嶺ニュータウン集会所	65.91	13	63.23	6	64.56	8	50.14	18	46.09	19	48.09	20	44.03	28	41.06	29	42.54	29
30	西条研修センター	57.02	31	49.22	34	52.84	34	44.63	28	37.42	33	40.76	32	43.57	30	37.32	33	40.20	32
31	上今井公民館	66.89	11	67.44	3	67.16	4	57.60	5	52.91	6	55.29	5	50.34	18	51.40	12	50.86	15
32	中野市豊田支所	68.36	7	62.60	8	65.37	7	51.57	15	47.70	14	49.57	16	50.00	19	50.14	13	50.07	17
33	稲生活改善センター・奥手山公会堂	83.33	1	75.38	1	78.99	1	75.93	1	71.88	1	73.73	1	75.47	1	66.13	3	70.43	2
34	穴田公民館	70.98	5	74.05	2	72.49	2	60.94	2	59.56	2	60.27	2	56.76	12	50.00	14	53.44	11
35	豊田公民館永田地区館	70.24	6	57.82	24	63.55	12	57.46	6	47.01	18	51.84	9	55.04	13	46.49	23	50.47	16
36	西組公民館	62.46		57.76		60.04		48.36		44.65		46.44		48.87		45.80		47.28	
						市全体													

投票区別投票率

平成24年から

投票区	中野市長選挙 (H24.11.18)						第46回衆議院議員総選挙 (H24.12.16)						第23回参議院議員通常選挙 (H25.7.21)						中野市議会議員一般選挙 (H26.4.20)					
	男性		女性		合計		男性		女性		合計		男性		女性		合計		男性		女性		合計	
	投票率	順位	投票率	順位	投票率	順位	投票率	順位	投票率	順位	投票率	順位	投票率	順位	投票率	順位	投票率	順位	投票率	順位	投票率	順位	投票率	順位
1	57.70	2	58.33	2	58.03	2	59.30	7	55.11	5	57.10	7	53.37	10	50.61	5	51.93	7	53.92	22	55.56	21	54.78	22
2	62.60	1	61.18	1	61.83	1	63.11	2	54.61	6	58.49	4	57.38	3	55.31	1	56.26	2	67.23	10	67.73	10	67.50	10
3	56.88	3	53.93	3	55.33	3	62.14	3	55.92	4	58.87	3	59.80	1	54.82	3	57.18	1	63.50	14	62.57	14	63.01	14
4	47.78	12	46.32	14	47.02	13	56.51	18	51.94	11	54.14	14	52.08	12	50.10	6	51.05	8	61.77	17	61.40	16	61.58	16
5	44.82	15	46.78	11	45.84	14	55.27	19	52.99	9	54.08	15	49.78	20	44.83	19	47.18	18	48.92	23	50.82	23	49.92	23
6	45.22	14	40.92	20	42.92	17	58.15	11	48.34	23	52.89	19	52.22	11	44.73	20	48.23	16	62.35	15	59.74	17	60.96	17
7	47.45	13	46.73	12	47.07	12	57.61	14	53.83	8	55.58	9	53.52	8	51.30	4	52.33	6	59.55	19	59.14	18	59.33	19
8	49.55	11	47.36	7	48.45	11	56.55	17	48.93	20	52.72	20	49.85	18	43.14	21	46.45	21	66.53	11	64.87	12	65.69	12
9	52.62	6	47.61	6	50.00	6	58.57	10	51.75	13	55.01	11	53.47	9	45.09	18	49.08	12	68.02	8	65.47	11	66.69	11
10	42.99	18	43.10	16	43.04	16	54.96	20	51.80	12	53.37	18	49.85	18	45.70	15	47.75	17	67.99	9	72.81	4	70.44	8
11	38.89	23	37.54	22	38.19	23	54.30	23	50.25	18	52.22	21	47.92	22	45.22	17	46.54	20	65.96	13	69.28	9	67.65	9
12	42.45	20	41.50	18	41.96	20	54.60	21	48.47	22	51.43	23	50.37	17	46.69	12	48.47	15	57.03	21	53.49	22	55.19	21
13	39.48	22	37.14	23	38.30	22	57.14	16	52.51	10	54.80	12	47.91	23	45.49	16	46.68	19	59.52	20	58.13	20	58.80	20
14	42.40	21	41.69	17	42.05	19	57.76	13	51.38	15	54.60	13	54.19	7	46.63	13	50.41	9	66.05	12	64.55	13	65.30	13
15	43.91	17	41.21	19	42.55	18	59.30	7	51.65	14	55.43	10	51.21	16	46.90	10	49.02	13	62.04	16	62.14	15	62.09	15
16	50.75	7	47.29	8	48.98	8	68.26	1	62.24	1	65.19	1	54.64	6	45.95	14	50.20	10	76.18	1	75.69	1	75.93	1
17	44.15	16	39.88	21	41.93	21	54.49	22	48.84	21	51.55	22	49.34	21	42.71	22	45.93	23	61.34	18	58.39	19	59.82	18
18	50.75	7	46.96	9	48.78	9	57.41	15	50.60	16	53.87	17	51.40	14	41.49	23	46.27	22	71.62	7	73.72	3	72.71	4
19	50.14	10	47.97	5	49.02	7	61.45	5	57.05	3	59.18	2	51.98	13	47.04	9	49.42	11	72.69	6	71.49	6	72.07	7
20	56.26	4	53.25	4	54.69	4	59.26	9	49.23	19	54.01	16	51.26	15	46.81	11	48.92	14	73.62	5	71.24	7	72.37	5
21	42.59	19	44.64	15	43.59	15	58.10	12	57.17	2	57.64	5	55.96	5	55.20	2	55.59	3	75.60	2	75.41	2	75.50	2
22	50.39	9	46.94	10	48.62	10	61.18	6	53.92	7	57.46	6	56.54	4	49.94	7	53.17	4	74.67	4	72.39	5	73.51	3
23	54.68	5	46.39	13	50.26	5	62.13	4	50.41	17	55.88	8	58.55	2	48.02	8	52.97	5	75.33	3	69.47	8	72.25	6
	47.77		45.73		46.72		58.22		52.30		55.16		52.22		47.26		49.66		64.70		63.87		64.27	
	市 全 体																							

投票区別投票率

投票区	長野県知事選挙 (H26. 8. 10)						第47回衆議院議員総選挙 (H26. 12. 14)						長野県議会議員一般選挙 (H27. 4. 12)						第24回参議院議員通常選挙 (H28. 7. 10)					
	男性		女性		合計		男性		女性		合計		男性		女性		合計		男性		女性		合計	
	投票率	順位	投票率	順位	投票率	順位	投票率	順位	投票率	順位	投票率	順位	投票率	順位	投票率	順位	投票率	順位	投票率	順位	投票率	順位	投票率	順位
1	39.15	17	39.36	13	39.26	16	53.48	11	50.75	6	52.05	9	47.41	9	45.85	7	46.60	7	59.58	14	60.77	4	60.19	10
2	45.51	4	44.32	4	44.87	5	56.88	6	52.09	5	54.31	4	50.60	5	50.22	3	50.39	4	66.78	2	62.87	3	64.63	2
3	47.41	3	43.66	6	45.43	3	58.22	3	52.48	4	55.18	2	51.50	3	49.77	4	50.59	3	64.63	3	64.64	2	64.63	2
4	41.11	13	40.72	11	40.91	11	53.36	12	48.30	14	50.72	15	46.11	11	43.95	9	44.98	11	60.95	12	58.03	11	59.43	12
5	37.05	19	38.33	16	37.72	18	49.61	19	47.13	18	48.31	18	40.27	19	37.64	18	38.89	18	57.87	20	55.97	18	56.88	18
6	42.86	10	38.32	17	40.45	13	51.35	18	44.26	21	47.58	20	43.02	15	38.49	17	40.62	15	57.83	21	54.79	20	56.22	21
7	41.95	11	39.24	14	40.48	12	52.69	14	49.66	8	51.06	12	41.02	17	38.82	16	39.84	17	59.36	15	59.52	5	59.45	11
8	42.93	9	40.94	9	41.93	9	55.78	7	49.04	11	52.40	8	62.01	1	54.32	1	58.15	1	64.11	5	57.13	13	60.59	8
9	43.59	7	40.87	10	42.18	8	57.10	4	48.65	12	52.73	7	47.21	10	41.40	13	44.19	12	64.05	6	57.00	14	60.38	9
10	38.23	18	37.69	18	37.96	17	52.28	15	49.77	7	51.01	13	41.84	16	39.04	15	40.42	16	59.10	16	56.26	17	57.67	17
11	35.04	22	33.23	22	34.12	22	48.92	21	45.35	20	47.12	21	39.06	23	35.77	20	37.40	21	55.90	23	56.39	16	56.15	22
12	34.83	23	34.52	21	34.67	21	45.86	23	42.65	23	44.20	23	39.97	21	35.74	21	37.78	20	56.71	22	52.79	23	54.71	23
13	36.13	20	34.72	20	35.41	20	51.71	17	48.25	15	49.93	16	40.09	20	36.65	19	38.33	19	59.03	17	57.27	12	58.13	16
14	40.70	14	39.04	15	39.87	15	54.65	8	53.83	2	54.24	5	58.56	2	53.33	2	55.94	2	58.69	19	59.19	9	58.94	13
15	40.22	15	40.09	12	40.15	14	53.26	13	49.57	9	51.39	11	50.56	6	47.26	6	48.88	5	62.16	9	59.38	7	60.74	7
16	43.62	6	43.70	5	43.66	6	63.06	1	58.33	1	60.68	1	49.83	7	47.86	5	48.84	6	63.80	7	59.42	6	61.60	5
17	35.65	21	31.76	23	33.64	23	48.31	22	42.70	22	45.42	22	40.50	18	33.98	23	37.14	22	58.90	18	54.33	21	56.54	19
18	39.62	16	34.98	19	37.21	19	49.25	20	46.99	19	48.08	19	39.16	22	35.07	22	37.05	23	60.04	13	52.84	22	56.34	20
19	41.94	12	41.22	8	41.57	10	54.57	9	47.15	17	50.77	14	44.19	14	40.17	14	42.14	14	61.54	10	55.94	19	58.70	15
20	42.97	8	43.23	7	43.11	7	52.08	16	47.16	16	49.50	17	46.03	12	44.05	8	44.99	10	61.19	11	56.58	15	58.77	14
21	45.44	5	45.25	3	45.34	4	56.92	5	52.67	3	54.84	3	44.78	13	41.81	12	43.33	13	62.72	8	59.35	8	61.06	6
22	49.26	2	45.47	2	47.32	2	54.44	10	49.37	10	51.83	10	49.52	8	43.56	10	46.45	9	68.01	1	64.85	1	66.40	1
23	50.10	1	47.34	1	48.65	1	59.43	2	48.55	13	53.69	6	50.97	4	42.69	11	46.53	8	65.39	3	58.72	10	61.84	4
	40.95		39.29		40.09		53.19		48.46		50.74		45.91		42.03		43.91		60.90		57.86		59.34	
	市 全 体																							

期日前投票の状況

中野市長選挙（平成24年11月18日執行）

選挙期日前日数		6日前	5日前	4日前	3日前	2日前	1日前	合計
投票所・時間	月日	11/12(月)	11/13(火)	11/14(水)	11/15(木)	11/16(金)	11/17(土)	
市役所本庁舎 8:30～20:00	男	33	78	141	186	307	487	1,232
	女	30	82	145	234	413	570	1,474
	計	63	160	286	420	720	1,057	2,706
豊田支所 8:30～19:00	男				18	28	34	80
	女				11	21	28	60
	計				29	49	62	140
北部公民館 8:30～19:00	男				16	30	48	94
	女				21	24	55	100
	計				37	54	103	194
西部公民館 8:30～19:00	男				11	12	36	59
	女				12	15	39	66
	計				23	27	75	125
合計	男	33	78	141	231	377	605	1,465
	女	30	82	145	278	473	692	1,700
	計	63	160	286	509	850	1,297	3,165

第46回衆議院議員総選挙（平成24年12月16日執行）

選挙期日前日数		11日前	10日前	9日前	8日前	7日前	6日前
投票所・時間	月日	12/5(水)	12/6(木)	12/7(金)	12/8(土)	12/9(日)	12/10(月)
市役所本庁舎 8:30～20:00	男	47	47	84	89	177	103
	女	36	48	95	71	133	99
	計	83	95	179	160	310	202

選挙期日前日数		5日前	4日前	3日前	2日前	1日前	合計
投票所・時間	月日	12/11(火)	12/12(水)	12/13(木)	12/14(金)	12/15(土)	
市役所本庁舎 8:30～20:00	男	183	191	249	331	512	2,013
	女	196	225	304	371	555	2,133
	計	379	416	553	702	1,067	4,146
豊田支所 8:30～19:00	男			36	42	54	132
	女			28	23	56	107
	計			64	65	110	239
北部公民館 8:30～19:00	男			19	38	50	107
	女			34	38	57	129
	計			53	76	107	236
西部公民館 8:30～19:00	男			12	26	37	75
	女			19	34	41	94
	計			31	60	78	169
合計	男	183	191	316	437	653	2,327
	女	196	225	385	466	709	2,463
	計	379	416	701	903	1,362	4,790

第23回参議院議員通常選挙（平成25年7月21日執行）

選挙期日前日数		16日前	15日前	14日前	13日前	12日前	11日前	10日前	9日前
投票所・時間	月日	7/5(金)	7/6(土)	7/7(日)	7/8(月)	7/9(火)	7/10(水)	7/11(木)	7/12(金)
市役所本庁舎 8:30～20:00	男	45	52	54	60	49	62	55	58
	女	23	34	46	59	61	60	70	75
	計	68	86	100	119	110	122	125	133

選挙期日前日数		8日前	7日前	6日前	5日前	4日前	3日前	2日前	1日前	合計
投票所・時間	月日	7/13(土)	7/14(日)	7/15(月)	7/16(火)	7/17(水)	7/18(木)	7/19(金)	7/20(土)	
市役所本庁舎 8:30～20:00	男	97	105	123	170	168	186	252	405	1,941
	女	84	92	120	210	196	248	298	478	2,154
	計	181	197	243	380	364	434	550	883	4,095
豊田支所 8:30～19:00	男						31	36	51	118
	女						23	33	43	99
	計						54	69	94	217
北部公民館 8:30～19:00	男						23	34	38	95
	女						38	33	43	114
	計						61	67	81	209
西部公民館 8:30～19:00	男						14	22	33	69
	女						19	24	37	80
	計						33	46	70	149
合計	男	97	105	123	170	168	254	344	527	2,223
	女	84	92	120	210	196	328	388	601	2,447
	計	181	197	243	380	364	582	732	1,128	4,670

中野市議会議員一般選挙（平成26年4月20日執行）

選挙期日前日数		6日前	5日前	4日前	3日前	2日前	1日前	合計
投票所・時間	月日	4/14(月)	4/15(火)	4/16(水)	4/17(木)	4/18(金)	4/19(土)	
市役所本庁舎 8:30～20:00	男	170	198	251	344	472	620	2,055
	女	182	252	358	416	565	805	2,578
	計	352	450	609	760	1,037	1,425	4,633
豊田支所 8:30～19:00	男				67	53	83	203
	女				56	52	79	187
	計				123	105	162	390
北部公民館 8:30～19:00	男				64	85	102	251
	女				90	86	118	294
	計				154	171	220	545
西部公民館 8:30～19:00	男				22	33	60	115
	女				23	43	83	149
	計				45	76	143	264
合計	男	170	198	251	497	643	865	2,624
	女	182	252	358	585	746	1,085	3,208
	計	352	450	609	1,082	1,389	1,950	5,832

長野県知事選挙（平成26年8月10日執行）

選挙期日前日数		16日前	15日前	14日前	13日前	12日前	11日前	10日前	9日前
投票所・時間	月日	7/25(金)	7/26(土)	7/27(日)	7/28(月)	7/29(火)	7/30(水)	7/31(木)	8/1(金)
市役所本庁舎 8:30～20:00	男	37	39	33	45	48	44	53	63
	女	32	34	21	49	55	56	70	62
	計	69	73	54	94	103	100	123	125

選挙期日前日数		8日前	7日前	6日前	5日前	4日前	3日前	2日前	1日前	合計
投票所・時間	月日	8/2(土)	8/3(日)	8/4(月)	8/5(火)	8/6(水)	8/7(木)	8/8(金)	8/9(土)	
市役所本庁舎 8:30～20:00	男	44	74	96	99	125	117	196	299	1,412
	女	66	71	110	131	153	153	253	392	1,708
	計	110	145	206	230	278	270	449	691	3,120
豊田支所 8:30～19:00	男						27	28	43	98
	女						23	24	49	96
	計						50	52	92	194
北部公民館 8:30～19:00	男						21	30	52	103
	女						27	31	66	124
	計						48	61	118	227
西部公民館 8:30～19:00	男						13	11	25	49
	女						12	13	26	51
	計						25	24	51	100
梨久保集会所 10:00～12:00	男	4								4
	女	7								7
	計	11								11
涌井集会所 14:00～16:00	男	6								6
	女	12								12
	計	18								18
親川太子堂 17:00～19:00	男	8								8
	女	9								9
	計	17								17
牧ノ入公会堂 10:00～12:00	男		5							5
	女		4							4
	計		9							9
飯綱神社 (奥手山) 14:00～16:00	男		7							7
	女		10							10
	計		17							17
大俣公民館 17:00～19:00	男		19							19
	女		18							18
	計		37							37
合計	男	62	105	96	99	125	178	265	419	1,711
	女	94	103	110	131	153	215	321	533	2,039
	計	156	208	206	230	278	393	586	952	3,750

第47回衆議院議員総選挙（平成26年12月14日執行）

選挙期日前日数		11日前	10日前	9日前	8日前	7日前	6日前
投票所・時間	月日	12/3(水)	12/4(木)	12/5(金)	12/6(土)	12/7(日)	12/8(月)
市役所本庁舎 8:30～20:00	男	48	97	91	80	177	177
	女	42	76	103	82	177	211
	計	90	173	194	162	354	388
梨久保集会所 10:00～12:00	男					8	
	女					8	
	計					16	
涌井集会所 14:00～16:00	男					7	
	女					10	
	計					17	
親川太子堂 17:00～19:00	男					4	
	女					4	
	計					8	
合 計	男	48	97	91	80	196	177
	女	42	76	103	82	199	211
	計	90	173	194	162	395	388

選挙期日前日数		5日前	4日前	3日前	2日前	1日前	合 計
投票所・時間	月日	12/9(火)	12/10(水)	12/11(木)	12/12(金)	12/13(土)	
市役所本庁舎 8:30～20:00	男	210	235	272	327	532	2,246
	女	204	336	310	389	576	2,506
	計	414	571	582	716	1,108	4,752
豊田支所 8:30～19:00	男			50	53	63	166
	女			28	41	76	145
	計			78	94	139	311
北部公民館 8:30～19:00	男			41	43	77	161
	女			39	60	85	184
	計			80	103	162	345
西部公民館 8:30～19:00	男			9	26	30	65
	女			32	33	38	103
	計			41	59	68	168
梨久保集会所 10:00～12:00	男						8
	女						8
	計						16
涌井集会所 14:00～16:00	男						7
	女						10
	計						17
親川太子堂 17:00～19:00	男						4
	女						4
	計						8
牧ノ入公会堂 10:00～12:00	男	2					2
	女	4					4
	計	6					6
奥手山公会堂 14:00～16:00	男	7					7
	女	9					9
	計	16					16

選挙期日前日数		5日前	4日前	3日前	2日前	1日前	合計
投票所・時間	月日	12/9(火)	12/10(水)	12/11(木)	12/12(金)	12/13(土)	
大俣公民館 17:00～19:00	男	27					27
	女	28					28
	計	55					55
イオン中野店 15:00～20:00	男				109		109
	女				217		217
	計				326		326
合計	男	246	235	372	558	702	2,802
	女	245	336	409	740	775	3,218
	計	491	571	781	1,298	1,477	6,020

長野県議会議員一般選挙（平成27年4月12日執行）

選挙期日前日数		8日前	7日前	6日前	5日前	4日前	3日前	2日前	1日前	合計
投票所・時間	月日	4/4(土)	4/5(日)	4/6(月)	4/7(火)	4/8(水)	4/9(木)	4/10(金)	4/11(土)	
市役所本庁舎 8:30～20:00	男	66	135	111	143	203	245	297	476	1,676
	女	52	134	125	132	201	296	347	508	1,795
	計	118	269	236	275	404	541	644	984	3,471
豊田支所 8:30～19:00	男						21	31	52	104
	女						19	25	38	82
	計						40	56	90	186
北部公民館 8:30～19:00	男						26	39	47	112
	女						31	41	69	141
	計						57	80	116	253
西部公民館 8:30～19:00	男						11	19	42	72
	女						28	19	37	84
	計						39	38	79	156
梨久保集会所 10:00～11:00	男						2			2
	女						7			7
	計						9			9
涌井集会所 12:30～13:30	男						3			3
	女						8			8
	計						11			11
親川太子堂 14:30～15:30	男						9			9
	女						10			10
	計						19			19
奥手山公会堂 16:30～17:30	男						9			9
	女						7			7
	計						16			16
大俣公民館 18:30～19:30	男						38			38
	女						26			26
	計						64			64
イオン中野店 13:00～20:00	男				35					35
	女				78					78
	計				113					113
ユーパレット 中野西店 13:00～20:00	男							37		37
	女							57		57
	計							94		94
合計	男	66	135	111	178	203	364	423	617	2,097
	女	52	134	125	210	201	432	489	652	2,295
	計	118	269	236	388	404	796	912	1,269	4,392

第24回参議院議員通常選挙（平成28年7月10日執行）

選挙期日前日数		17日前	16日前	15日前	14日前	13日前	12日前	11日前	10日前	9日前
投票所・時間	月日	6/23(木)	6/24(金)	6/25(土)	6/26(日)	6/27(月)	6/28(火)	6/29(水)	6/30(木)	7/1(金)
市役所本庁舎 8:30～20:00	男	69	94	89	118	98	129	121	109	111
	女	64	82	75	109	124	115	144	144	118
	計	133	176	164	227	222	244	265	253	229

選挙期日前日数		8日前	7日前	6日前	5日前	4日前	3日前	2日前	1日前	合計
投票所・時間	月日	7/2(土)	7/3(日)	7/4(月)	7/5(火)	7/6(水)	7/7(木)	7/8(金)	7/9(土)	
市役所本庁舎 8:30～20:00	男	135	188	176	176	199	212	268	478	2,770
	女	154	202	222	199	235	264	355	527	3,133
	計	289	390	398	375	434	476	623	1,005	5,903
豊田支所 8:30～19:00	男						42	49	74	165
	女						35	52	58	145
	計						77	101	132	310
北部公民館 8:30～19:00	男						40	42	61	143
	女						48	51	77	176
	計						88	93	138	319
西部公民館 8:30～19:00	男						22	19	47	88
	女						23	21	66	110
	計						45	40	113	198
梨久保集会所 10:00～11:00	男						2			2
	女						7			7
	計						9			9
涌井集会所 12:30～13:30	男						6			6
	女						4			4
	計						10			10
親川太子堂 14:30～15:30	男						7			7
	女						6			6
	計						13			13
奥手山公会堂 16:30～17:30	男						9			9
	女						8			8
	計						17			17
大俣公民館 18:30～20:00	男						30			30
	女						31			31
	計						61			61
イオン中野店 13:00～20:00	男				60			106		166
	女				135			201		336
	計				195			307		502
合計	男	135	188	176	236	199	370	484	660	3,386
	女	154	202	222	334	235	426	680	728	3,956
	計	289	390	398	570	434	796	1,164	1,388	7,342

中野市の選挙における投票区・投票所の見直しについて

平成 24 年 4 月

1 見直しの背景

平成 17 年の市村合併協議の際、事務事業のすり合せ事項として投票区・投票所の見直しが課題とされ、市全域の投票環境の整備と均衡を図るとともに行財政の改革を行うことを目的に本委員会において検討を行ってきた。

【課題】

- (1) 投票所の環境整備(投票所や駐車場のスペースの確保、出入口の利便等)が必要である。
- (2) 投票管理者、立会人等の確保が困難になってきているので改善が必要である。
- (3) 各投票区の有権者数に差があるため、均一化する必要がある。
- (4) 今後、関係法律の改正により選挙執行委託金の大幅な削減が予測される中、市の財政事情を考慮し選挙経費の削減が必要である。

2 見直しの目的

市全域の投票環境の整備と均衡を図ると共に行財政の改革を行う。

3 投票区・投票所の現状(平成 23 年 4 月 10 日執行 長野県議会議員一般選挙による)

- (1) 有権者数は 37,924 人で投票区は 35 箇所である。
- (2) 1 投票区当たりの平均有権者数は 1,084 人、最も多い有権者数の投票区は第 12 投票区(平野小学校体育館)の 3,291 人、最も少ない投票区は第 28 投票区(牧ノ入公会堂)の 45 人であり、35 投票区のうち、1,000 人以下の投票区が 19 箇所、全体の半分以上、地区の公民館等は 23 箇所、全体の 6 割以上を占めている。

4 見直しの基本方針

- (1) 全投票区を見直しの対象とする。
- (2) 投票区の基本を小学校区とし、有権者宅から投票所までの距離、生活圏、交通の利便性、各投票区の有権者数の均一化(最少 1,000 人から最大 3,000 人程度)等を踏まえながら、市全域の投票環境の整備と均衡を図る。
- (3) 投票所は学校や保育園等公共施設を基本とし、投票所や駐車場のスペースの確保、会場の出入りが容易等投票しやすい環境が整備されていることを選定条件とする。

5 見直しの概要

- (1) 市全域の投票所を 23 箇所とする。(現行の 35 箇所から 12 箇所削減)
 - 1 投票区の平均有権者数は 1,649 人(現行 1,084 人)とし、最も多い有権者数の投票区は 2,784 人(現行 3,291 人)、最も少ない投票区は 1,050 人(現行 45 人)、1,000 人以下の投票区は 0 箇所(現行 19 箇所)、1,001 人から 2,000 人までの投票区は 20 箇所(現行 14 箇所)として、投票所ごとの有権者数の均一化を図る。
 - 投票所は利便性の高い公共施設を 23 箇所中 16 箇所とする。
(現行の 12 箇所から 4 箇所増)
 - ・ 公共施設は投票所内の大きさや駐車場が確保でき利便性が高い。
 - ・ 新しく投票所となる 8 施設(区公会堂を含む)
中野地域職業訓練センター、日野小学校、岩船公会堂、中野平中学校、高丘小学校、長丘小学校、北部公民館、倭小学校
- (2) 期日前投票所を 4 箇所とする。(現行から 2 箇所増)
 - ① 投票所が遠くなる地区が増すため、期日前投票所を 2 箇所増設し、投票機会の増を図る。
 - ② 現行 2 箇所(本庁、豊田支所)→ 4 箇所(北部公民館、西部公民館を増設)
- (3) 中小屋区及び牧ノ入区については、選挙当日に投票所へ行くための交通手段を講じる。
- (4) 見直し後に予定される選挙
平成 24 年 11 月 22 日任期満了の中野市長選挙から適用させる。

6 検討・説明会等の経過

- 投票区・投票所の見直し等検討会(旧投票率向上等検討会) 14 回
構成メンバー(選挙管理委員会委員 4 名、明推協委員 1 名)
- 議会全員協議会にて計画(案)の説明 H23.11.2
- 地元説明会(5 回実施) 参加者のべ 82 人
- 竹原区長ほか 17 区等から要望書等が提出される→文書にて回答
- パブリックコメントの受付 H24.1.5~1.31 2 件提出される→回答
- 選挙管理委員会で最終計画を作成
- 最終計画を議会へ報告、説明 H24.3.1
- 最終計画を告示 H24.3.1
- 最終計画を「広報なかの」(平成 24 年 4 月号)に掲載

投票区の登録者数比較

区分	現行		見直し後	
平均登録者数	1,084 人		1,649 人	
最大登録者数	3,291 人	(第 12 投票区)	2,784 人	(第 13 投票区)
最小登録者数	45 人	(第 28 投票区)	1,050 人	(第 21 投票区)

区分 (人)	現行 (箇所)	見直し後 (箇所)	比較 (箇所)
～ 500	6	0	△ 6
501 ～ 1,000	13	0	△ 13
1,001 ～ 1,500	9	9	0
1,501 ～ 2,000	5	11	6
2,001 ～ 2,500	0	1	1
2,501 ～ 3,000	0	2	2
3,001 ～ 3,500	2	0	△ 2
計	35	23	△ 12

投票区・投票所の推移

平成17年（市村合併時）

投票区名	投票所施設名	投票区 域
1	中野児童センター	中町 東町 普代 東松川
2	西町公会堂	西町
3	中野小学校体育館	松川 東吉田
4	コミュニティトレーニング室	栗和田 一本木
5	南宮中学校体育館	上小田中 下小田中
6	間山公民館	間山
7	新野区民会館	新野 高遠
8	更科構造改善センター	更科 東山団地
9	桜沢区民会館	桜沢
10	延徳小学校体育館	大熊 北大熊 小沼 篠井
11	新保構造改善センター	新保
12	平野小学校体育館	東江部 西江部 泉団地 岩船
13	吉田研修センター	吉田
14	平野保育園遊技室	片塩 七瀬
15	西部公民館会議室	安源寺 栗林
16	立ヶ花公会堂	牛出 立ヶ花
17	草間研修センター	草間 日和
18	大俣公民館	大俣
19	田麦公会堂	田麦 厚貝
20	壁田研修センター	壁田 古牧
21	中野工業会館会議室	新井 若宮
22	竹原研修センター	竹原 長元坊団地
23	高社中学校体育館	金井 南間長瀬 北間長瀬 東笠原 西笠原
24	北部子育て支援センター	越 深沢
25	赤岩公民館	赤岩
26	柳沢区民会館	柳沢
27	やまとサービスセンター	田上 岩井 岩井東
28	牧ノ入公会堂	中小屋 牧ノ入
29	長嶺ニュータウン集会所	長嶺
30	西条研修センター	西条
31	上今井公民館	上今井（城下 荒山地区を除く）
32	中野市豊田支所	替佐 笠倉 美沢 城下 荒山
33	裕生活改善センター・奥手山公会堂	裕 奥手山
34	穴田公民館	穴田 毛野川
35	豊田公民館永田地区館	南永江 北永江 三俣 赤坂 豊田深沢
36	西組公民館	親川 涌井 梨久保

平成20年

投票区名	投票所施設名	投票区域	(参考)登録者数
1	中野児童センター	中町 東町 普代 東松川	1,894
2	西町公会堂	西町	1,395
3	中野小学校体育館	松川 東吉田	3,051
4	コミュニティスポーツセンター	栗和田 一本木	1,899
5	南宮中学校体育館	上小田中 下小田中	1,898
6	間山公民館	間山	658
7	新野区民会館	新野 高遠	492
8	更科構造改善センター	更科 東山団地	958
9	桜沢区民会館	桜沢	337
10	延徳小学校体育館	大熊 北大熊 小沼 篠井	1,213
11	新保構造改善センター	新保	1,311
12	平野小学校体育館	東江部 西江部 泉団地 岩船	3,291
13	吉田研修センター	吉田	1,101
14	平野保育園遊戯室	片塩 七瀬	962
15	西部公民館	安源寺 栗林	995
16	立ヶ花公会堂	牛出 立ヶ花	657
17	草間研修センター	草間 日和	1,256
18	大俣公民館	大俣	279
19	田麦公会堂	田麦 厚貝	673
20	壁田研修センター	壁田 古牧	564
21	中野工業会館会議室	新井 若宮	1,072
22	竹原研修センター	竹原 長元坊団地	1,130
23	高社中学校体育館	金井 南間長瀬 北間長瀬 東笠原 西笠原	1,554
24	北部子育て支援センター	越 深沢	810
25	赤岩公民館	赤岩	727
26	柳沢区民会館	柳沢	613
27	やまとサービスセンター	田上 岩井 岩井東	741
28	牧ノ入公会堂	中小屋 牧ノ入	45
29	長嶺ニュータウン集会所	長嶺	721
30	西条研修センター	西条	1,799
31	上今井公民館	上今井 (城下 荒山地区を除く)	877
32	中野市豊田支所	城下 荒山 替佐 美沢 笠倉	1,380
33	裕生活改善センター・奥手山公会堂	裕 奥手山	116
34	穴田公民館	穴田 毛野川	365
35	豊田公民館永田地区館	南永江 北永江 梨久保 涌井 親川 三俣 赤坂 豊田深沢	1,090

※ 第36投票所（西組公民館）は施設の老朽化により、関係区の同意を得て廃止した。

注：参考の登録者数は平成23年4月10日執行の長野県議会議員一般選挙時のもの

平成24年

投票区名	投票所施設名	投票区域	(参考)登録者数
1	中野児童センター	中町 東町	1,523
2	西町公会堂	西町	1,395
3	中野地域職業訓練センター	普代 松川 東松川	1,772
4	コミュニティスポーツセンター	栗和田 一本木	1,899
5	南宮中学校体育館	上小田中 下小田中	1,898
6	西条研修センター	西条	1,799
7	東吉田区民会館	東吉田	1,650
8	日野小学校プレイルーム	間山 新野 高遠 更科 東山団地	2,108
9	延徳小学校体育館	桜沢 大熊 北大熊 小沼 篠井	1,550
10	新保構造改善センター	新保	1,311
11	平野小学校体育館	東江部 西江部 泉団地	1,909
12	岩船公会堂	岩船	1,382
13	中野平中学校体育館	吉田 片塩 七瀬 長嶺	2,784
14	西部公民館	安源寺 栗林 大俣	1,274
15	高丘小学校体育館	牛出 立ヶ花 草間 日和	1,913
16	長丘小学校体育館	田麦 厚貝 壁田 古牧	1,237
17	高社中学校体育館	新井 若宮 金井 南間長瀬 北間長瀬 東笠原 西笠原	2,626
18	竹原研修センター	竹原 長元坊団地	1,130
19	北部公民館	赤岩 越 深沢	1,537
20	倭小学校体育館	柳沢 田上 岩井 岩井東 中小屋 牧ノ入	1,399
21	上今井公民館	上今井 (城下 荒山地区を含む)	1,050
22	中野市豊田支所	替佐 美沢 笠倉裕 奥手山 穴田	1,578
23	豊田公民館永田地区館	毛野川 南永江 北永江 梨久保 涌井 親川 三俣 赤坂 豊田深沢	1,200

注：参考の登録者数は平成23年4月10日執行の長野県議会議員一般選挙時のもの

平成 29 年 6 月発行

選挙の記録

中野市選挙管理委員会

中野市三好町一丁目 3 番 19 号
電話 0269-22-2111